



# 352 UHD

## 油圧ショベル

## 技術仕様

コンフィギュレーションおよび機能は地域により異なります。利用可能かどうかは、地域の Cat® ディーラにお問い合わせください。

### 目次

<b>仕様</b> .....	<b>2</b>
エンジン .....	2
エンジン回転数 .....	2
旋回機構 .....	2
質量 .....	2
トラック .....	2
駆動系 .....	3
油圧システム .....	3
整備交換時の容量 .....	3
規格 .....	3
騒音性能 .....	3
エアコンディショニングシステム .....	3
運転質量および接地圧 .....	4
主要コンポーネント質量 .....	5
寸法 .....	6
作業範囲・掘削力 .....	12
レトロフィットブーム（ストレート位置） .....	16
レトロフィットブーム（ベント位置） .....	20
バケット仕様および互換性：	
欧州 .....	24
日本 .....	25
北米 .....	26
アタッチメント適合ガイド：	
欧州 .....	28
日本 .....	34
北米 .....	35
<b>標準およびオプション装備品</b> .....	<b>39</b>
<b>ディーラ装着のキットおよびアタッチメント</b> .....	<b>41</b>
<b>352 UHD 環境に関する宣言</b> .....	<b>42</b>

# 352 UHD 油圧ショベル仕様

## エンジン

エンジンモデル	CAT® C13B	
定格出力 (ネット)		
ISO 9249	330.0 kW	443 hp
ISO 9249 (DIN)	448.7 hp (メートル単位)	
エンジン出力		
ISO 14396	332.0 kW	445 hp
ISO 14396 (DIN)	451.4 hp (メートル単位)	
内径	130 mm	5"
行程	157 mm	6"
総行程容積 (排気量)	12.5 L	763 in <sup>3</sup>

- 米国 EPA Tier 4 Final、EU Stage V、および日本 2014 年排出ガス基準に適合。
  - 標高 4,500 m (14,760 ft) まで運転可能。ただし、標高 2,600 m (8,530 ft) を超えるとエンジン出力は低下します。
  - 公称出力は、製造時点で有効な指定規格の下で試験した場合の値です。
  - 表示されている定格出力 (ネット) は、エンジンにファン、エアインテイクシステム、排気システム、およびオルタネータを装備している場合に、フライホイール部で得られる出力です。
  - エンジン回転数は 1,700 rpm です。
  - CAT ディーゼルエンジンは、ULSD (硫黄含有量 15 ppm 以下の超低硫黄ディーゼル燃料)、または次の低炭素強度燃料 \*\* を混合した ULSD を使用する必要があります。
    - ✓ 20% のバイオディーゼル FAME (脂肪酸メチルエステル)\*
    - ✓ 最大 100% の再生可能ディーゼル、HVO (Hydrogenated Vegetable Oil、水添植物油)、および GTL (Gas-To-Liquid、ガス液化) 燃料
- 適切な用途については、ガイドラインを参照してください。詳細については、Cat ディーラにお問い合わせいただくか、『Caterpillar 推奨の機械油水類』(SEBU6250)を参照してください。
- \* 後処理装置のないエンジンは、より高い混合率に対応し、最大 100% のバイオディーゼルを使用できます (混合率が 20% を超えるバイオディーゼルの使用については、Cat ディーラにお問い合わせください)。
- \*\* 排気管での低炭素強度燃料からの温室効果ガス排出量は、従来の燃料と基本的に同じです。

## 旋回機構

旋回速度 * (高所解体仕様 [UHD])	4.40 rpm
車両旋回速度 * (レトロフィット)	8.30 rpm
最大旋回トルク	189 kN·m 139,000 lbf·ft

\* CE マーク付きの機械の場合、デフォルト値が低めに設定されることがあります。

## 質量

運転質量	64,500 kg	142,200 lb
• 油圧可変ゲージ足回り (HVG)、UHD フロント、600 mm (24 in) トリプルグロースシュー、12.0 mt (26,455 lb) カウンタウエイト。		
運転質量	65,100 kg	143,500 lb
• 油圧可変ゲージ足回り、UHD フロント、700 mm (28 in) トリプルグロースシュー、12.0 mt (26,455 lb) カウンタウエイト。		
運転質量	63,000 kg	138,900 lb
• 油圧可変ゲージ足回り、レトロフィットフロント、R3.35TB (10 ft 6 in) アーム、ヘビーデューティ (HD) 2.41 m <sup>3</sup> (3.15 yd <sup>3</sup> ) バケット、600 mm (24 in) トリプルグロースシューおよび 12.0 mt (26,455 lb) カウンタウエイト。		
運転質量	63,100 kg	139,100 lb
• 油圧可変ゲージ足回り、レトロフィットフロント、R3.9TB (12 ft 10 in) アーム、HD 2.41 m <sup>3</sup> (3.15 yd <sup>3</sup> ) バケット、600 mm (24 in) トリプルグロースシューおよび 12.0 mt (26,455 lb) カウンタウエイト。		
運転質量	64,600 kg	142,400 lb
• 油圧可変ゲージ足回り、レトロフィットフロント、600 mm (24 in) トリプルグロースシュー、11.35 mt (25,022 lb) 着脱式カウンタウエイト。		
運転質量	65,100 kg	143,500 lb
• 油圧可変ゲージ足回り、レトロフィットフロント、700 mm (28 in) トリプルグロースシュー、11.35 mt (25,022 lb) 着脱式カウンタウエイト。		
運転質量	63,100 kg	139,100 lb
• 油圧可変ゲージ足回り、レトロフィットフロント、R3.35TB (10 ft 6 in) アーム、HD 2.41 m <sup>3</sup> (3.15 yd <sup>3</sup> ) バケット、600 mm (24 in) トリプルグロースシュー、11.35 mt (25,022 lb) 着脱式カウンタウエイト。		
運転質量	63,200 kg	139,300 lb
• 油圧可変ゲージ足回り、レトロフィットフロント、R3.9TB (12 ft 10 in) アーム、HD 2.41 m <sup>3</sup> (3.15 yd <sup>3</sup> ) バケット、600 mm (24 in) トリプルグロースシュー、11.35 mt (25,022 lb) 着脱式カウンタウエイト。		

## トラック

オプショントラックシュー幅	600 mm	24"
オプショントラックシュー幅	700 mm	28"
シューの数 (片側)	56	
トラックローラの数 (片側)	10	
キャリアローラの数 (片側)	3 (ロングアンダキャリッジ - 可変ゲージ [LC-VG])	

## 駆動系

最大登坂能力	35 °/70 %	
最高走行速度	4.5 km/h	2.8 mph
最大けん引力	340 kN	76,435 lbf

## 油圧システム

メインシステム – 最大流量 – 作業時	779 L/min (389 × 2 ポンプ)	206 gal/min (103 × 2 ポンプ)
最大圧力 – 装置 – 作業装置	35,000 kPa	5,076 psi
最大圧力 – 装置 – リフトモード	38,000 kPa	5,511 psi
最大圧力 – 走行時	35,000 kPa	5,076 psi
最大圧力 – 旋回時	26,000 kPa	3,771 psi
スタブームシリンダ – 内径	170 mm	7"
スタブームシリンダ – 行程	1,524 mm	60"
フォアブームシリンダ – 内径	190 mm	7"
フォアブームシリンダ – 行程	1,758 mm	69"
UHD アームシリンダ – 内径	170 mm	7"
UHD アームシリンダ – 行程	1,550 mm	61"
UHD バケットシリンダ – 内径	140 mm	6"
UHD バケットシリンダ – 行程	1,100 mm	43"
レトロフィットフロントスティックシリンダ – 内径	190 mm	7"
レトロフィットフロントスティックシリンダ – 行程	1,758 mm	69"
TB バケットシリンダ – 内径	160 mm	6"
TB バケットシリンダ – ストローク	1,356 mm	53"

## 整備交換時の容量

燃料タンク容量	715 L	188.9 gal
冷却系統	52 L	13.7 gal
エンジンオイル (フィルタ付き)	40 L	10.6 gal
旋回ドライブ	10.5 L	2.8 gal
ファイナルドライブ (片側)	9.5 L	2.5 gal
作動油 (全量)	550 L	145.3 gal
作動油タンク (サクシオンパイプなど)	217 L	57.3 gal
尿素水タンク	80 L	21.1 gal

## 標準

ブレーキ	ISO 10265: 2008
キャブ / オペレータ保護ガード (OPG)	ISO 10262:1998 Level II

## 騒音性能

ISO 6395:2008 (外部)	108 dB (A)
ISO 6396:2008 (キャブ内部)	72 dB (A)

- 開放型の運転席やキャブ (適切にメンテナンスがされていない場合や、ドア / ウィンドウが開いている状態) で長時間作業を行うときや、騒音の激しい環境で作業を行うときには、聴力保護具が必要になる場合があります。

## エアコンディショニングシステム

当機のエアコンシステムにはフッ素系温室効果ガス冷媒 R134a (地球温暖化係数 = 1,430) を使用。システムに含まれている冷媒の質量は 1.00 kg で、CO<sub>2</sub> 換算で 1.430 メートルトン相当になります。

# 352 UHD 油圧ショベルの仕様

## 運転質量および接地圧

ベース車両仕様構成	600 mm (24 in) トリプルグロースシュー		700 mm (28 in) トリプルグロースシュー	
	質量	接地圧	質量	接地圧
	kg (lb)	kPa (psi)	kg (lb)	kPa (psi)
<b>シングルフランジトラックローラおよびキャリアローラ付きのベースフレーム</b>				
<b>12.0 mt (26,455 lb) カウンタウエイト + 油圧可変ゲージ足回り</b>				
UHD フロント (ベースブーム、ノーズブーム、フォアブーム) + 9.1 m (29 ft 10 in) 専用 C UHD アーム	64,500 (142,200)	102.9 (14.9)	65,100 (143,500)	89 (12.9)
レトロフィットフロント (ベースブーム、レトロフィットブーム) + R3.35 m TB (11 ft 0 in) リーチアーム + 2.41 m <sup>3</sup> (3.16 yd <sup>3</sup> ) HD バケット	63,000 (138,900)	100.5 (14.6)	63,500 (140,000)	86.8 (12.6)
レトロフィットフロント (ベースブーム、レトロフィットブーム) + R3.35 m TB (11 ft 0 in) リーチアーム + 3.08 m <sup>3</sup> (4.03 yd <sup>3</sup> ) 標準デューティ (GD) バケット	63,200 (139,300)	100.8 (14.6)	63,800 (134,200)	87.2 (12.6)
レトロフィットフロント (ベースブーム、レトロフィットブーム) + R3.35 m TB (11 ft 0 in) リーチアーム + 2.10 m <sup>3</sup> (2.75 yd <sup>3</sup> ) ヘビーデューティ掘削 (HDX) バケット	63,200 (139,300)	100.8 (14.6)	63,800 (140,700)	87.2 (12.6)
レトロフィットフロント (ベースブーム、レトロフィットブーム) + R3.9 m TB (12 ft 1 in) リーチアーム + 3.08 m <sup>3</sup> (4.03 yd <sup>3</sup> ) GD バケット	63,100 (139,100)	100.6 (14.6)	63,700 (140,400)	87.1 (12.6)
レトロフィットフロント (ベースブーム、レトロフィットブーム) + R3.9 m TB (12 ft 1 in) リーチアーム + 3.08 m <sup>3</sup> (4.03 yd <sup>3</sup> ) GD バケット	63,400 (139,800)	101.1 (14.7)	63,900 (140,900)	87.4 (12.7)
<hr/>				
UHD フロント (ベースブーム、ノーズブーム、フォアブーム) + 9.1 m (29 ft 10 in) 専用 C UHD アーム	64,600 (142,400)	103 (14.9)	65,100 (143,500)	88.9 (12.9)
レトロフィットフロント (ベースブーム、レトロフィットブーム) + R3.35 m TB (11 ft 0 in) リーチアーム + 2.41 m <sup>3</sup> (3.16 yd <sup>3</sup> ) HD バケット	63,100 (139,100)	100.6 (14.6)	63,600 (140,200)	86.9 (12.6)
レトロフィットフロント (ベースブーム、レトロフィットブーム) + R3.35 m TB (11 ft 0 in) リーチアーム + 3.08 m <sup>3</sup> (4.03 yd <sup>3</sup> ) 標準デューティ (GD) バケット	63,300 (139,600)	101 (14.6)	63,800 (140,700)	87.2 (12.6)
レトロフィットフロント (ベースブーム、レトロフィットブーム) + R3.35 m TB (11 ft 0 in) リーチアーム + 2.10 m <sup>3</sup> (2.75 yd <sup>3</sup> ) ヘビーデューティ掘削 (HDX) バケット	63,300 (139,600)	101 (14.6)	63,900 (140,900)	87.3 (12.6)
レトロフィットフロント (ベースブーム、レトロフィットブーム) + R3.9 m TB (12 ft 1 in) リーチアーム + 3.08 m <sup>3</sup> (4.03 yd <sup>3</sup> ) GD バケット	63,200 (139,300)	100.8 (14.6)	63,700 (140,400)	87.0 (12.6)
レトロフィットフロント (ベースブーム、レトロフィットブーム) + R3.9 m TB (12 ft 1 in) リーチアーム + 3.08 m <sup>3</sup> (4.03 yd <sup>3</sup> ) GD バケット	63,400 (139,800)	101.1 (14.7)	64,000 (141,100)	102.0 (14.8)

すべての運転質量には、燃料タンク 90 % と 75 kg (165 lb) のオペレータが含まれます。

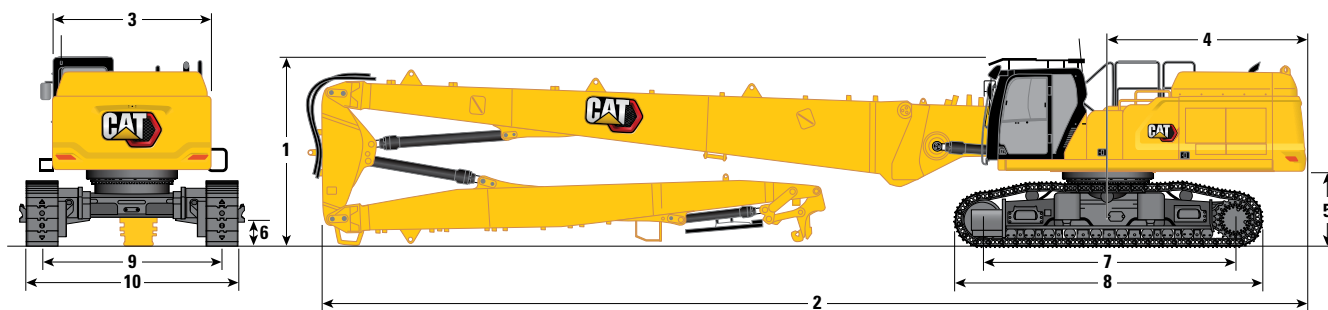
## 主要コンポーネント質量

	kg	lb
ベース機械質量：上部フレーム、足回り、カウンタウエイト、油圧オイル（184 kg/406 lb）および尿素水（49 kg/108 lb）を含み、ベースブーム、ブームシリンダ、UHD フロントまたはレトロフィットフロント、燃料（612 kg/1,349 lb）およびオペレータ（75 kg/165 lb）を含まない		
12.0 mt (26,455 lb) カウンタウエイト、UHD スイングフレーム、ベースフレーム（油圧可変ゲージ（HVG）足回り用シングルフランジ（SF）トラックローラとキャリアローラを含む）を含む	43,680	96,300
11.35 mt (25,022 lb) カウンタウエイト、カウンタウエイト取外しスイングフレーム、ベースフレーム（油圧可変ゲージ（HVG）足回り用 SF トラックローラとキャリアローラを含む）を含む	43,750	96,440
トラックシュー：		
幅 600 mm (24 in)、厚さ 15.5 mm (0.6 in)、トリプルグローストラックシュー	5,700	12,560
幅 700 mm (28 in)、厚さ 15.5 mm (0.6 in)、トリプルグローストラックシュー	6,240	13,750
ブームシリンダ（2本）	960	2,130
燃料タンク 90% および 75 kg (165 lb) のオペレータの質量	630	1,380
カウンタウエイト：		
12.0 mt (26,455 lb) カウンタウエイト	12,000	26,460
11.35 mt (25,022 lb) 着脱式カウンタウエイト	11,350	25,020
スイングフレーム：		
UHD スイングフレーム	4,360	9,610
カウンタウエイト着脱式スイングフレーム	4,400	9,690
油圧可変ゲージ足回り：		
ベースフレーム（油圧可変ゲージ足回り用 SF トラックローラとキャリアローラを含む）	18,700	41,230
ブーム（ライン、ピン、スティックシリンダを含む）：		
UHD およびレトロフィットベースブーム	3,210	7,070
UHD ノーズブーム	4,980	10,970
UHD フォアブームシリンダ	660	1,450
UHD フォアブーム	1,150	2,540
UHD アームシリンダ	460	1,010
レトロフィットブーム	3,850	8,480
アーム（ライン、ピン、バケットシリンダ、バケットリンケージを含む）：		
9.1 m (29 ft 10 in) UHD アーム	3,100	6,840
R3.9TB (12 ft 10 in) リーチアーム + バケット（BKT）シリンダガード	2,890	6,370
R3.35TB (11 ft 0 in) リーチアーム + BKT シリンダガード	2,740	6,040
R2.9TB (9 ft 6 in) リーチアーム	2,430	5,350
レトロフィットフロント用バケット（リンケージなし）：		
2.10 m <sup>3</sup> (2.75 yd <sup>3</sup> ) ヘビーデューティ掘削（HDX）（TB 用）	2,490	5,490
3.08 m <sup>3</sup> (4.03 yd <sup>3</sup> ) 標準デューティ（GD）（TB 用）	2,470	5,450
2.41 m <sup>3</sup> (3.16 yd <sup>3</sup> ) HD（TB 用）	2,230	4,930
クイックカプラ（QC、Quick Coupler）：		
CW 専用 QC（UHD 用）	310	680
ピングラバ QC（UHD 用）	—	—
CW 専用 QC	770	1,690
ピングラバ QC	1,060	2,340
フロント（クレードルあり）：		
クレードルに取り付けられた UHD フロント	11,800	26,000
クレードルに取り付けられたレトロフィットブーム - R3.9TB (12 ft 10 in) アーム	7,630	16,820
クレードルに取り付けられたレトロフィットブーム - R3.35 m (11 ft 0 in) アーム	7,460	16,440
クレードルに取り付けられたレトロフィットブーム - R2.9 m (9 ft 6 in) アーム	7,150	15,760
UHD フロントまたはレトロフィットフロント（R3.35 または R2.9）用クレードル	870	1,930
レトロフィットフロント（R3.9）用クレードル	890	1,970

# 352 UHD 油圧ショベルの仕様

## 寸法

すべての寸法は概算であり、バケットの選択により変わります。



ブームオプション  
アームオプション

超ロング解体フロント用ブーム  
超ロング解体フロント用アーム  
9.1 m (29 ft 10 in)

### 1 車両の高さ:

キャブの高さ	3,390 mm	11'1"
OPG 高さ	3,592 mm	11'9"
ハンドレール部高さ	3,495 mm	11'5"
ブーム/アーム装着 (ワークツールなし)	3,300 mm	10'9"
ブーム/アーム装着 (共用配管を含む) (ワークツールなし)	3,300 mm	10'9"

### 2 車両長さ:

ブーム/アーム装着 (ワークツールなし)	18,830 mm	61'9"
ブーム/アーム装着 (共用配管を含む) (ワークツールなし)	18,830 mm	61'9"
ベース車両 (ベースブームのみ、カウンタウエイトを含まない)	7,600 mm	24'11"
ベース車両 (ベースブームのみ、カウンタウエイトを含む)	7,770 mm	25'5"

### 3 上部フレーム幅 (ハンドルは含まない)

3,020 mm 9'10"

### 4 後端旋回半径

3,760 mm 12'4"

### 5 カウンタウエイト下端高さ (シューラグは含まない)

1,400 mm 4'7"

カウンタウエイト下端高さ (シューラグを含む)

1,435 mm 4'8"

### 6 最低地上高 - シューラグの高さは含まない

510 mm 1'8"

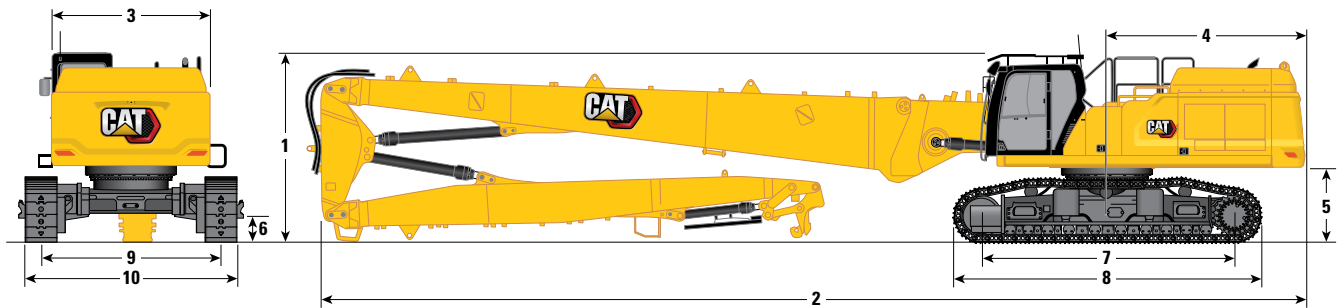
### 7 タンブラ中心距離

4,770 mm 15'7"

(次ページに続く)

## 寸法 (続き)

すべての寸法は概算であり、バケットの選択により変わります。



ブームオプション

アームオプション

超ロング解体フロント用ブーム

超ロング解体フロント用アーム

9.1 m (29 ft 10 in)

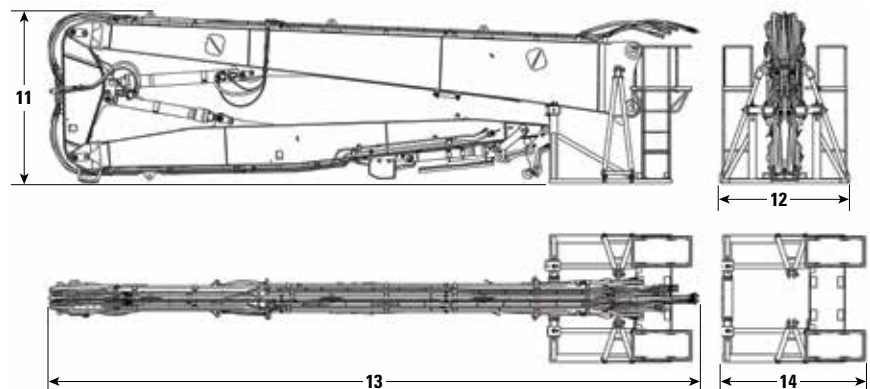
8	トラック全長	5,770 mm	18'11"
9	クローラ中心距離:		
	収縮	2,400 mm	7'10"
	延長	3,400 mm	11'1"
10	足回り幅 - 収縮時 (ステップを含む):		
	600 mm (24 in) シュー	3,255 mm	10'8"
	700 mm (28 in) シュー	3,255 mm	10'8"
	足回り幅 - 収縮時 (ステップは含まない):		
	600 mm (24 in) シュー	3,000 mm	9'10"
	700 mm (28 in) シュー	3,100 mm	10'2"
	足回り幅 - 延長時 (ステップを含む):		
	600 mm (24 in) シュー	4,255 mm	13'11"
	700 mm (28 in) シュー	4,255 mm	13'11"
	足回り幅 - 延長時 (ステップは含まない):		
	600 mm (24 in) シュー	4,000 mm	13'1"
	700 mm (28 in) シュー	4,100 mm	13'5"

## 輸送時の寸法: UHD フロント

9.1 m (29 ft 10 in)

11	高さ *	3,300 mm	10'9"
12	幅 *	2,500 mm	8'2"
13	長さ *	12,390 mm	40'7"
14	クレードルのみの長さ	2,784 mm	9'1"

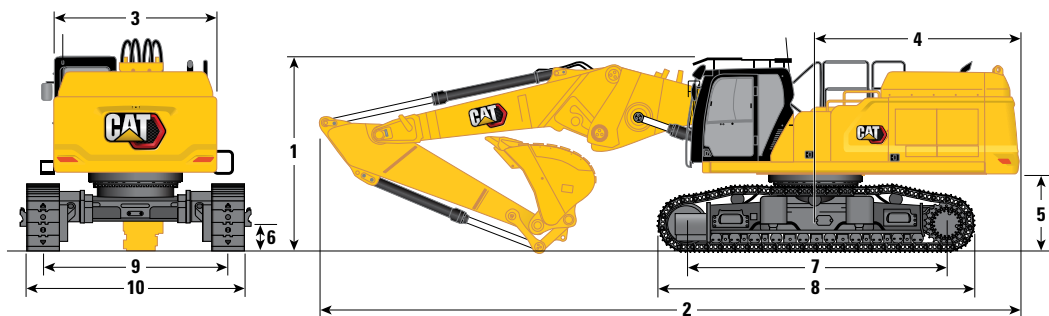
\* クイックカブラを含むか、または含まない



# 352 UHD 油圧ショベルの仕様

## 寸法

すべての寸法は概算であり、バケットの選択により変わります。



ブームオプション

アームオプション

レトロフィットブームストレート位置

レトロフィットアーム

R3.9TB (12 ft 10 in)

R3.35TB (11 ft 0 in)

### 1 車両の高さ:

キャブの高さ	3,390 mm	11'1"	3,390 mm	11'1"
OPG 高さ	3,592 mm	11'9"	3,592 mm	11'9"
ハンドレール部高さ	3,495 mm	11'5"	3,495 mm	11'5"
ブーム/アーム/バケット装着	4,140 mm	13'6"	3,950 mm	12'11"
ブーム/アーム/バケット装着 (共用配管を含む)	4,140 mm	13'6"	3,950 mm	12'11"

### 2 車両長さ:

ブーム/アーム/バケット装着	12,700 mm	41'8"	12,820 mm	42'0"
ブーム/アーム/バケット装着 (共用配管を含む)	12,700 mm	41'8"	12,820 mm	42'0"
ベース車両 (ベースブームのみ、カウンタウエイトを含まない)	7,600 mm	24'11"	7,600 mm	24'11"
ベース車両 (ベースブームのみ、カウンタウエイトを含む)	7,770 mm	25'5"	7,770 mm	25'5"

### 3 上部フレーム幅 (ハンドルは含まない)

3,020 mm 9'10" 3,020 mm 9'10"

### 4 後端旋回半径

3,760 mm 12'4" 3,760 mm 12'4"

### 5 カウンタウエイト下端高さ (シューラグは含まない)

1,400 mm 4'7" 1,400 mm 4'7"

### カウンタウエイト下端高さ (シューラグを含む)

1,435 mm 4'8" 1,435 mm 4'8"

### 6 最低地上高 - シューラグの高さは含まない

510 mm 1'8" 510 mm 1'8"

### 7 タンブラ中心距離

4,770 mm 15'7" 4,770 mm 15'7"

バケットタイプ

GD

GD

バケット容量

3.08 m<sup>3</sup> 4.03 yd<sup>3</sup> 3.08 m<sup>3</sup> 4.03 yd<sup>3</sup>

バケットチップの半径

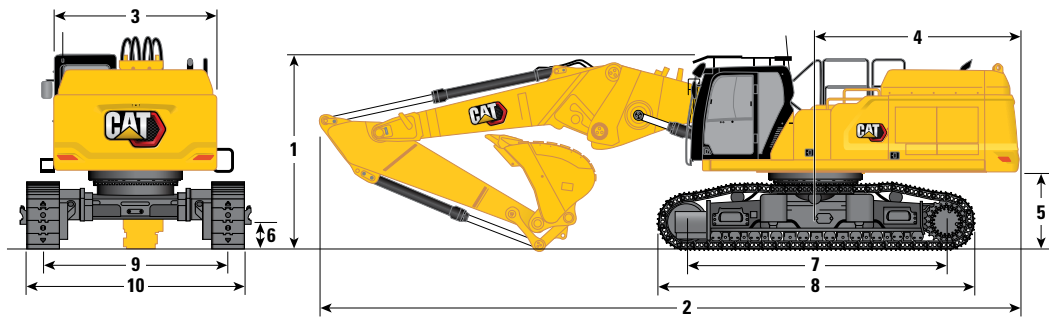
1,888 mm 6'2" 1,888 mm 6'2"

(次ページに続く)



## 寸法 (続き)

すべての寸法は概算であり、バケットの選択により変わります。



### ブームオプション

### アームオプション

### レトロフィットブームストレート位置

### レトロフィットアーム

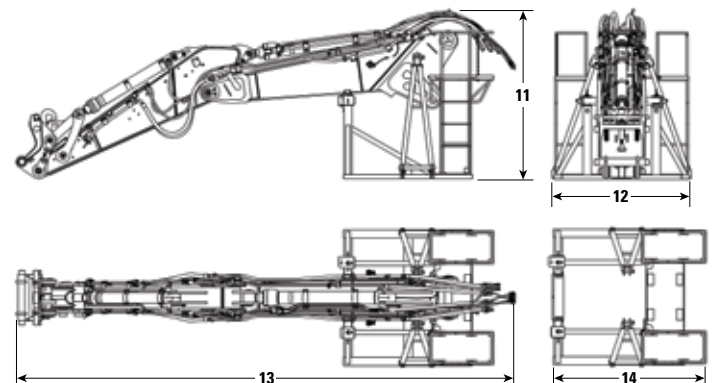
	R3.9TB (12 ft 10 in)		R3.35TB (11 ft 0 in)	
<b>8</b> トラック全長	5,770 mm	18'11"	5,770 mm	18'11"
<b>9</b> クローラ中心距離:				
収縮	2,400 mm	7'10"	2,400 mm	7'10"
延長	3,400 mm	11'1"	3,400 mm	11'1"
<b>10</b> 足回り幅 - 収縮時 (ステップを含む):				
600 mm (24 in) シュー	3,255 mm	10'8"	3,255 mm	10'8"
700 mm (28 in) シュー	3,255 mm	10'8"	3,255 mm	10'8"
足回り幅 - 収縮時 (ステップは含まない):				
600 mm (24 in) シュー	3,000 mm	9'10"	3,000 mm	9'10"
700 mm (28 in) シュー	3,100 mm	10'2"	3,100 mm	10'2"
足回り幅 - 延長時 (ステップを含む):				
600 mm (24 in) シュー	4,255 mm	13'11"	4,255 mm	13'11"
700 mm (28 in) シュー	4,255 mm	13'11"	4,255 mm	13'11"
足回り幅 - 延長時 (ステップは含まない):				
600 mm (24 in) シュー	4,000 mm	13'1"	4,000 mm	13'1"
700 mm (28 in) シュー	4,100 mm	13'5"	4,100 mm	13'5"
バケットタイプ	GD		GD	
バケット容量	3.08 m <sup>3</sup>	4.03 yd <sup>3</sup>	3.08 m <sup>3</sup>	4.03 yd <sup>3</sup>
バケットチップの半径	1,888 mm	6'2"	1,888 mm	6'2"

### 輸送時の寸法:

### レトロフィットフロント - ストレート位置

	R3.9TB (12 ft 10 in)	R3.35TB (11 ft 0 in)	R2.9TB (9 ft 6 in)
<b>11</b> 高さ *	3,000 mm 9'10"	2,700 mm 8'10"	2,700 mm 8'10"
<b>12</b> 幅 *	2,500 mm 8'2"	2,500 mm 8'2"	2,500 mm 8'2"
<b>13</b> 長さ *	9,110 mm 29'10"	8,580 mm 28'1"	8,110 mm 26'7"
<b>14</b> クレードル のみの長さ	2,784 mm 9'1"	2,784 mm 9'1"	2,784 mm 9'1"

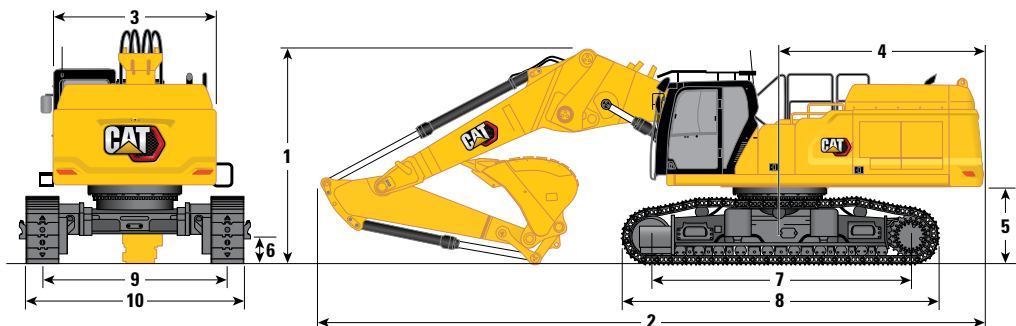
\* クイックカブラを含む



# 352 UHD 油圧ショベルの仕様

## 寸法

すべての寸法は概算であり、バケットの選択により変わります。



ブームオプション

レトロフィットブームベント位置

アームオプション

レトロフィットアーム

R3.9TB (12 ft 10 in)

R3.35TB (11 ft 0 in)

### 1 車両の高さ:

キャブの高さ	3,390 mm	11'1"	3,390 mm	11'1"
OPG 高さ	3,592 mm	11'9"	3,592 mm	11'9"
ハンドレール部高さ	3,495 mm	11'5"	3,495 mm	11'5"
ブーム/アーム/バケット装着	4,330 mm	14'2"	4,250 mm	13'11"
ブーム/アーム/バケット装着 (共用配管を含む)	4,330 mm	14'2"	4,250 mm	13'11"

### 2 車両長さ:

ブーム/アーム/バケット装着	12,170 mm	39'11"	12,030 mm	39'5"
ブーム/アーム/バケット装着 (共用配管を含む)	12,170 mm	39'11"	12,030 mm	39'5"
ベース車両 (ベースブームのみ、カウンタウエイトを含まない)	7,600 mm	24'11"	7,600 mm	24'11"
ベース車両 (ベースブームのみ、カウンタウエイトを含む)	7,770 mm	25'5"	7,770 mm	25'5"

### 3 上部フレーム幅 (ハンドルは含まない)

3 上部フレーム幅 (ハンドルは含まない)	3,020 mm	9'10"	3,020 mm	9'10"
-----------------------	----------	-------	----------	-------

### 4 後端旋回半径

4 後端旋回半径	3,760 mm	12'4"	3,760 mm	12'4"
----------	----------	-------	----------	-------

### 5 カウンタウエイト下端高さ (シューラグは含まない)

5 カウンタウエイト下端高さ (シューラグは含まない)	1,400 mm	4'7"	1,400 mm	4'7"
-----------------------------	----------	------	----------	------

### カウンタウエイト下端高さ (シューラグを含む)

カウンタウエイト下端高さ (シューラグを含む)	1,435 mm	4'8"	1,435 mm	4'8"
-------------------------	----------	------	----------	------

### 6 最低地上高 - シューラグの高さは含まない

6 最低地上高 - シューラグの高さは含まない	510 mm	1'8"	510 mm	1'8"
-------------------------	--------	------	--------	------

### 7 タンブラ中心距離

7 タンブラ中心距離	4,770 mm	15'7"	4,770 mm	15'7"
------------	----------	-------	----------	-------

バケットタイプ

GD

GD

バケット容量

バケット容量	3.08 m <sup>3</sup>	4.03 yd <sup>3</sup>	3.08 m <sup>3</sup>	4.03 yd <sup>3</sup>
--------	---------------------	----------------------	---------------------	----------------------

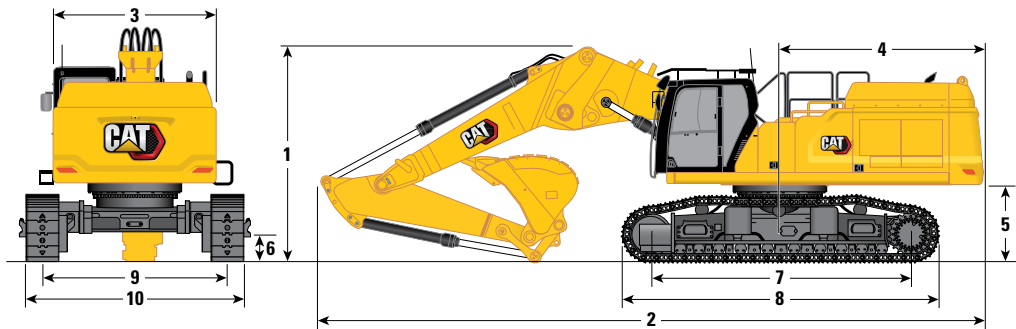
バケットチップの半径

バケットチップの半径	1,888 mm	6'2"	1,888 mm	6'2"
------------	----------	------	----------	------

(次ページに続く)

## 寸法 (続き)

すべての寸法は概算であり、バケットの選択により変わります。



### ブームオプション

### レトロフィットブームベント位置

### アームオプション

### レトロフィットアーム

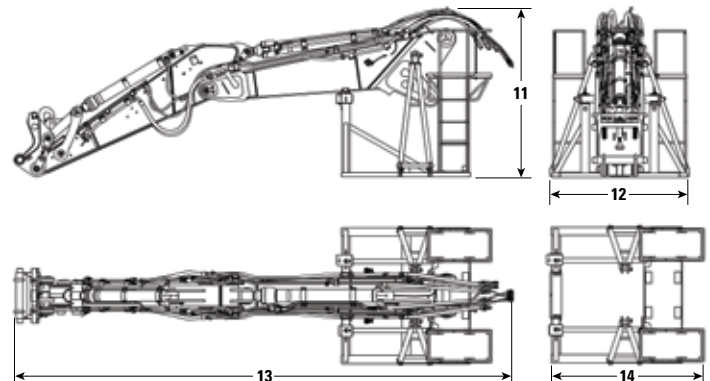
	レトロフィットアーム			
	R3.9TB (12 ft 10 in)		R3.35TB (11 ft 0 in)	
8 トラック全長	5,770 mm	18'11"	5,770 mm	18'11"
9 クローラ中心距離:				
収縮	2,400 mm	7'10"	2,400 mm	7'10"
延長	3,400 mm	11'1"	3,400 mm	11'1"
10 足回り幅 - 収縮時 (ステップを含む):				
600 mm (24 in) シュー	3,255 mm	10'8"	3,255 mm	10'8"
700 mm (28 in) シュー	3,255 mm	10'8"	3,255 mm	10'8"
足回り幅 - 収縮時 (ステップは含まない):				
600 mm (24 in) シュー	3,000 mm	9'10"	3,000 mm	9'10"
700 mm (28 in) シュー	3,100 mm	10'2"	3,100 mm	10'2"
足回り幅 - 延長時 (ステップを含む):				
600 mm (24 in) シュー	4,255 mm	13'11"	4,255 mm	13'11"
700 mm (28 in) シュー	4,255 mm	13'11"	4,255 mm	13'11"
足回り幅 - 延長時 (ステップは含まない):				
600 mm (24 in) シュー	4,000 mm	13'1"	4,000 mm	13'1"
700 mm (28 in) シュー	4,100 mm	13'5"	4,100 mm	13'5"
バケットタイプ	GD		GD	
バケット容量	3.08 m <sup>3</sup>	4.03 yd <sup>3</sup>	3.08 m <sup>3</sup>	4.03 yd <sup>3</sup>
バケットチップの半径	1,888 mm	6'2"	1,888 mm	6'2"

### 輸送時の寸法:

#### レトロフィットフロント - ベント位置

	R3.9TB (12 ft 10 in)		R3.35TB (11 ft 0 in)	
11 高さ *	3,000 mm	9'10"	2,700 mm	8'10"
12 幅 *	2,500 mm	8'2"	2,500 mm	8'2"
13 長さ *	9,110 mm	29'10"	8,580 mm	28'1"
14 クレードルのみの長さ	2,784 mm	9'1"	2,784 mm	9'1"

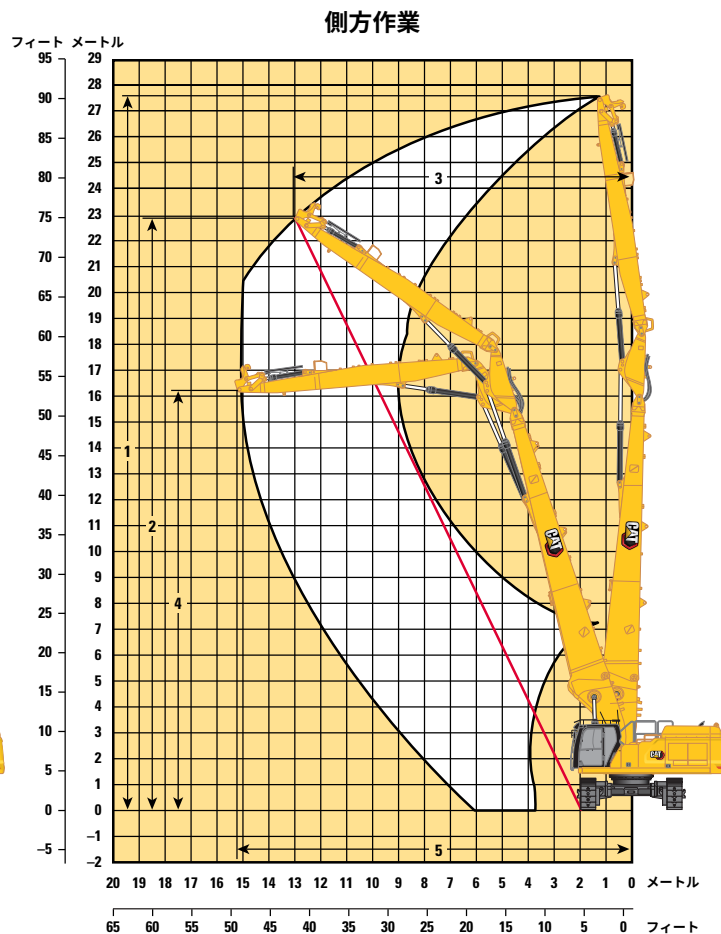
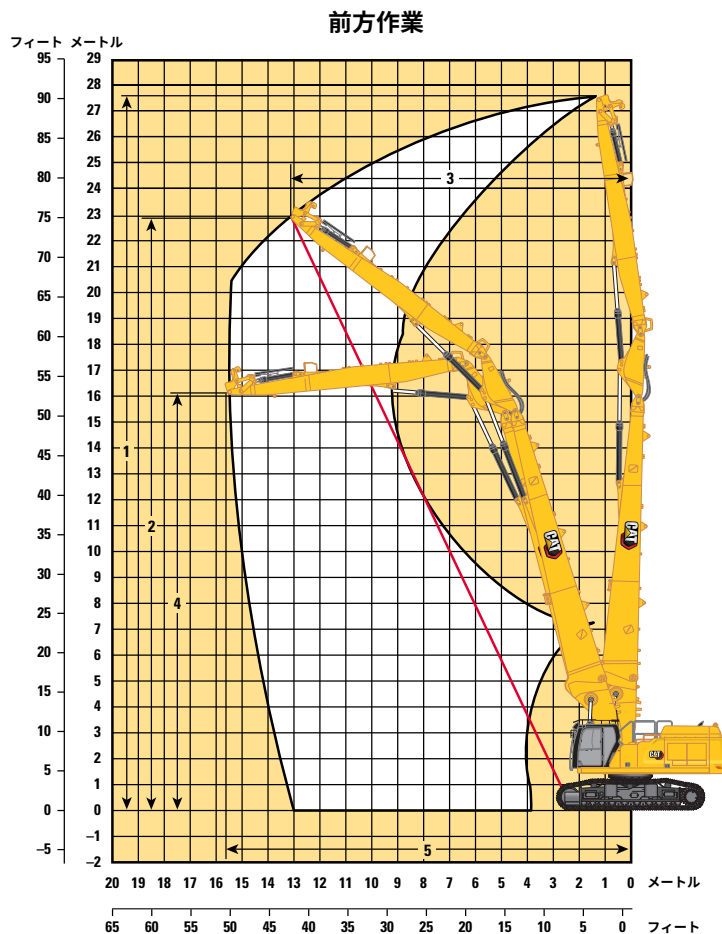
\* クイックカブラを含む



# 352 UHD 油圧ショベルの仕様

## 作業範囲および力

すべての寸法は概算であり、バケットの選択により変わります。



### ブームオプション

超ロング解体フロント  
用ブーム

### アームオプション

超ロング解体フロント  
用アーム

9.1 m (29 ft 10 in)

#### 前方作業:

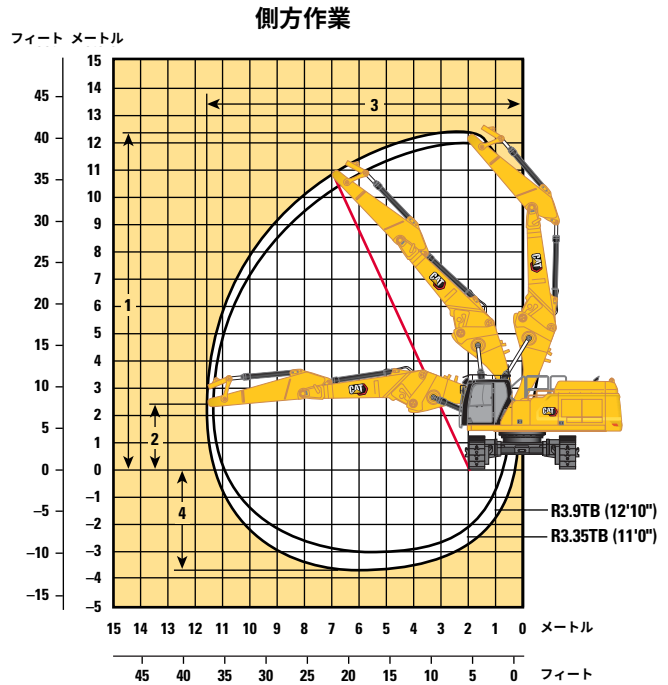
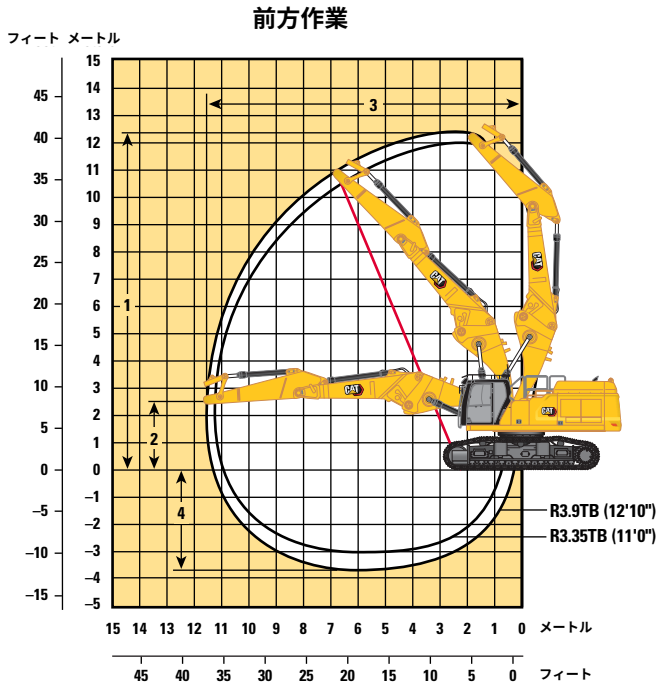
1 ピン最大高さ (アーム先端)	27,670 mm	90'9"
最大質量 (アーム先端)	3,700 kg	8,157 lb
2 最大作業高さ (アーム先端ピン) - 1/2	22,930 mm	75'2"
3 最大作業リーチ (アーム先端) - 1/2	13,850 mm	45'5"
4 作業高さ (最大作業半径時・アーム先端ピン)	16,110 mm	52'10"
5 最大リーチ (アーム先端)	15,770 mm	51'9"

#### 側方作業:

1 ピン最大高さ (アーム先端)	27,670 mm	90'9"
最大質量 (アーム先端)	3,700 kg	8,157 lb
2 最大作業高さ (アーム先端ピン) - 1/2	23,230 mm	76'2"
3 最大作業リーチ (アーム先端) - 1/2	13,315 mm	43'8"
4 作業高さ (最大作業半径時・アーム先端ピン)	16,220 mm	53'2"
5 最大リーチ (アーム先端)	15,210 mm	49'10"

## 作業範囲および力

すべての寸法は概算であり、バケットの選択により変わります。



### ブームオプション

### レトロフィットブーム ストレートポジション

### アームオプション

R3.9TB (12 ft 10 in)

R3.35TB (11 ft 0 in)

#### 前方作業:

1 ピン最大高さ (アーム先端)	12,350 mm	40'6"	12,130 mm	39'10"
最大質量 (アーム先端)	5,440 kg	11,990 lb	5,820 kg	12,830 lb
2 高さ (アーム先端、最大リーチ位置)	2,337 mm	7'8"	2,337 mm	7'8"
3 最大リーチ (アーム先端)	11,580 mm	37'11"	11,130 mm	36'6"
4 最大深さ (アーム先端)	3,840 mm	12'7"	3,290 mm	10'10"

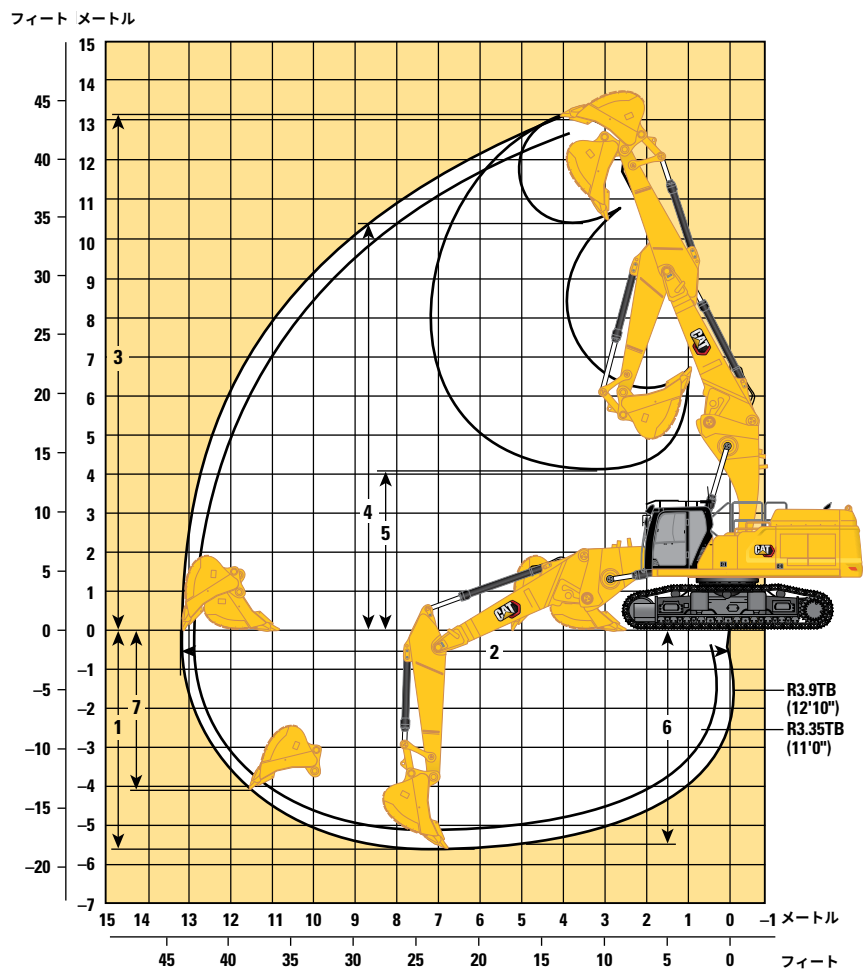
#### 側方作業:

1 ピン最大高さ (アーム先端)	12,350 mm	40'6"	12,130 mm	39'10"
最大質量 (アーム先端)	5,440 kg	11,990 lb	5,820 kg	12,830 lb
2 高さ (アーム先端、最大リーチ位置)	2,337 mm	7'8"	2,337 mm	7'8"
3 最大リーチ (アーム先端)	11,580 mm	37'11"	11,130 mm	36'6"
4 最大深さ (アーム先端)	3,840 mm	12'7"	3,290 mm	10'10"

# 352 UHD 油圧ショベルの仕様

## 作業範囲および力

すべての寸法は概算であり、バケットの選択により変わります。



### ブームオプション

### レトロフィットブームストレート位置

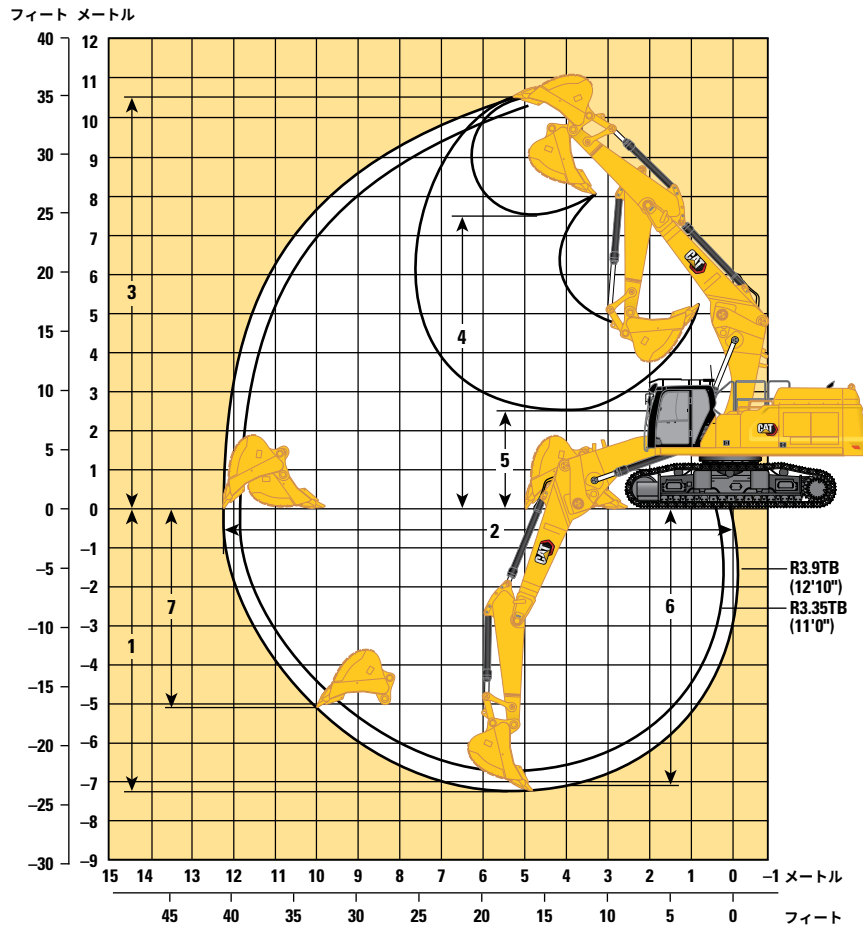
### アームオプション

### レトロフィットアーム

	R3.9TB (12 ft 10 in)		R3.35TB (11 ft 0 in)	
	mm	ft/in	mm	ft/in
1 最大掘削深さ	5,730 mm	18'9"	5,180 mm	16'11"
2 最大床面掘削半径	13,260 mm	43'6"	12,790 mm	41'11"
3 最大掘削高さ	14,070 mm	46'1"	13,900 mm	45'7"
4 最大ダンプ高さ	10,460 mm	34'3"	10,250 mm	33'7"
5 最小ダンプ高さ	4,040 mm	13'3"	4,580 mm	15'0"
6 2,440 mm (8 ft) のレベルボトムでの最大掘削深さ	5600 mm	18'4"	5,030 mm	16'6"
7 最大垂直掘削深さ	4,610 mm	15'1"	4,110 mm	13'5"
バケット掘削力 (ISO)	268 kN	60,250 lbf	268 kN	60,250 lbf
アーム掘削力 (ISO)	183 kN	41,140 lbf	199 kN	44,740 lbf
バケットタイプ	GD		GD	
バケット容量	3.08 m <sup>3</sup>	4.03 yd <sup>3</sup>	3.08 m <sup>3</sup>	4.03 yd <sup>3</sup>
バケットチップの半径	1,888 mm	6'2"	1,888 mm	6'2"

## 作業範囲および力

すべての寸法は概算であり、バケットの選択により変わります。



### ブームオプション

### アームオプション

### レトロフィットブームベント位置

### レトロフィットアーム

#### R3.9TB (12 ft 10 in)

#### R3.35TB (11 ft 0 in)

	R3.9TB (12 ft 10 in)		R3.35TB (11 ft 0 in)	
1 最大掘削深さ	7,220 mm	23'8"	6,670 mm	21'11"
2 最大床面掘削半径	12,270 mm	40'3"	11,880 mm	39'0"
3 最大掘削高さ	10,530 mm	34'7"	10,690 mm	35'1"
4 最大ダンプ高さ	7,440 mm	24'5"	7,500 mm	24'7"
5 最小ダンプ高さ	2,500 mm	8'2"	3,050 mm	10'0"
6 2,440 mm (8 ft) のレベルボトムでの最大掘削深さ	7,090 mm	23'3"	6,520 mm	21'5"
7 最大垂直掘削深さ	5,050 mm	16'7"	4,980 mm	16'4"
バケット掘削力 (ISO)	268 kN	60,250 lbf	268 kN	60,250 lbf
アーム掘削力 (ISO)	183 kN	41,140 lbf	199 kN	44,740 lbf
バケットタイプ	GD		GD	
バケット容量	3.08 m <sup>3</sup>	4.03 yd <sup>3</sup>	3.08 m <sup>3</sup>	4.03 yd <sup>3</sup>
バケットチップの半径	1,888 mm	6'2"	1,888 mm	6'2"

# 352 UHD 油圧ショベルの仕様

レトロフィットboom (ストレート位置) – バケットリンケージあり、バケットなし、  
ヘビーリフト: オン

油圧拡幅式 LC 足回り

3.9 m (12 ft 10 in)



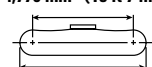
7,813 mm (25 ft 8 in)

600 mm (24 in) トリプルローサトラックシュー



3,400 mm (11 ft 1 in)

4,770 mm (15 ft 7 in)



5,770 mm (18 ft 11 in)

		4,500 mm/15'0"		6,000 mm/20'0"		7,500 mm/25'0"		9,000 mm/30'0"		10,500 mm/35'0"		mm ft/in		
12,000 mm 40'0"	kg lb			*10,700	*10,700							*9,500 *21,550	*9,500 *21,550	6,270 19'06"
10,500 mm 35'0"	kg lb					*10,850 *22,100	*10,850 *22,100					*8,100 *18,100	*8,100 *18,100	8,170 26'02"
9,000 mm 30'0"	kg lb					*12,250 *26,600	*12,250 *26,600	*9,900 *19,450	*9,900 *19,450			*7,500 *16,550	*7,500 *16,550	9,450 30'07"
7,500 mm 25'0"	kg lb			*12,950 *28,350	*12,950 *28,350	*13,250 *28,900	*13,250 *28,900	*12,250 *26,150	*12,250 *26,150			*7,200 *15,850	*7,200 *15,850	10,360 33'09"
6,000 mm 20'0"	kg lb	*19,250 *39,550	*19,250 *39,550	*17,150 *36,550	*17,150 *36,550	*15,750 *34,100	*15,750 *34,100	*13,550 *29,350	12,650 27,150	*10,400 *20,450	9,800 *20,450	*7,100 *15,600	*7,100 *15,600	10,990 35'11"
4,500 mm 15'0"	kg lb			*20,650 *44,600	*20,650 *44,600	*16,500 *35,750	16,150 34,750	*13,900 *30,100	12,250 26,300	*11,950 *25,850	9,600 20,650	*7,150 *15,700	*7,150 *15,700	11,380 37'03"
3,000 mm 10'0"	kg lb			*21,800 *47,150	21,250 45,850	*17,100 *37,050	15,400 33,150	*14,100 *30,600	11,800 25,400	*11,900 *25,750	9,400 20,150	*7,350 *16,200	*7,350 *16,200	11,570 37'11"
1,500 mm 5'0"	kg lb			*21,900 *47,500	20,250 43,650	*17,250 *37,300	14,750 31,850	*14,050 *30,450	11,450 24,600	*11,650 *25,100	9,150 19,700	*7,750 *17,050	*7,750 *17,050	11,550 37'10"
0 mm 0'0"	kg lb	*25,750	*25,750	*20,750 *45,100	19,750 42,550	*16,650 *36,000	14,400 30,950	*13,550 *29,250	11,150 24,050	*10,950 *23,450	9,000 19,450	*8,350 *18,400	*8,350 *17,900	11,330 37'02"
-1,500 mm -5'0"	kg lb	*16,750 *38,450	*16,750 *38,450	*18,500 *40,200	*18,500 *40,200	*15,200 *32,850	14,200 30,600	*12,300 *26,500	11,050 23,800	*9,500 *19,950	9,000 19,400	*8,500 *18,600	*8,500 *18,600	10,900 35'08"
-3,000 mm -10'0"	kg lb			*15,200 *32,850	*15,200 *32,850	*12,750 *27,350	*12,750 *27,350	*10,100 *21,400	*10,100 *21,400			*7,800 *17,300	*7,800 *17,300	10,050 32'08"



ISO 10567:2007



\*転倒負荷ではなく油圧リフト能力によって負荷が制限されることを示します。上記の負荷は、油圧ショベルリフト能力規格 ISO 10567:2007 に準拠しています。これは、油圧装置のリフト能力の 87% または転倒荷重の 75% を超えません。すべてのリフティング装置の質量は上記のリフト能力から差し引く必要があります。リフト能力は機械を強固で均一な支持面で作業した場合の数値です。物体の取扱い/ 持ち上げのためにワークツールアタッチメントポイントを使用することは、機械のリフト性能に影響する場合があります。

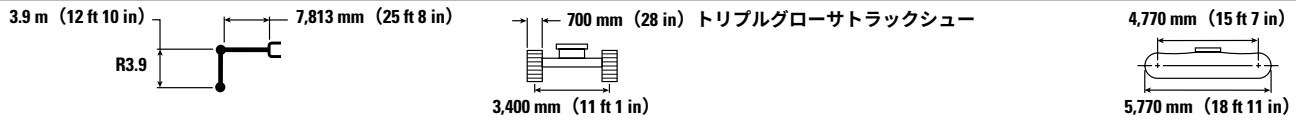
リフト能力は、すべての利用可能なトラックシューで ±5% の範囲になります。

詳細な製品情報については、該当する取扱説明書を参照してください。



レトロフィットboom (ストレート位置) – バケットリンケージあり、バケットなし、  
ヘビーリフト: オン

油圧拡幅式 LC 足回り



		4,500 mm/15'0"		6,000 mm/20'0"		7,500 mm/25'0"		9,000 mm/30'0"		10,500 mm/35'0"		mm ft/in		
12,000 mm 40'0"	kg lb			*10,700	*10,700							*9,500 *21,550	*9,500 *21,550	6,270 19'06"
10,500 mm 35'0"	kg lb					*10,850 *22,100	*10,850 *22,100					*8,100 *18,100	*8,100 *18,100	8,170 26'02"
9,000 mm 30'0"	kg lb					*12,250 *26,600	*12,250 *26,600	*9,900 *19,450	*9,900 *19,450			*7,500 *16,550	*7,500 *16,550	9,450 30'07"
7,500 mm 25'0"	kg lb			*12,950 *28,350	*12,950 *28,350	*13,250 *28,900	*13,250 *28,900	*12,250 *26,150	*12,250 *26,150			*7,200 *15,850	*7,200 *15,850	10,360 33'09"
6,000 mm 20'0"	kg lb	*19,250 *39,550	*19,250 *39,550	*17,150 *36,550	*17,150 *36,550	*15,750 *34,100	*15,750 *34,100	*13,550 *29,350	12,750 27,350	*10,400 *20,450	9,850 *20,450	*7,100 *15,600	*7,100 *15,600	10,990 35'11"
4,500 mm 15'0"	kg lb			*20,650 *44,600	*20,650 *44,600	*16,500 *35,750	16,250 35,050	*13,900 *30,100	12,350 26,550	*11,950 *25,850	9,700 20,800	*7,150 *15,700	*7,150 *15,700	11,380 37'03"
3,000 mm 10'0"	kg lb			*21,800 *47,150	21,450 46,200	*17,100 *37,050	15,500 33,450	*14,100 *30,600	11,900 25,650	*11,900 *25,750	9,450 20,350	*7,350 *16,200	*7,350 *16,200	11,570 37'11"
1,500 mm 5'0"	kg lb			*21,900 *47,500	20,450 44,050	*17,250 *37,300	14,900 32,100	*14,050 *30,450	11,550 24,850	*11,650 *25,100	9,250 19,900	*7,750 *17,050	*7,750 *17,050	11,550 37'10"
0 mm 0'0"	kg lb	*25,750	*25,750	*20,750 *45,100	19,950 42,900	*16,650 *36,000	14,500 31,250	*13,550 *29,250	11,250 24,250	*10,950 *23,450	9,100 19,600	*8,350 *18,400	*8,200 *18,100	11,330 37'02"
-1,500 mm -5'0"	kg lb	*16,750 *38,450	*16,750 *38,450	*18,500 *40,200	*18,500 *40,200	*15,200 *32,850	14,350 30,850	*12,300 *26,500	11,150 24,000	*9,500 *19,950	9,050 19,550	*8,500 *18,600	*8,500 *18,600	10,900 35'08"
-3,000 mm -10'0"	kg lb			*15,200 *32,850	*15,200 *32,850	*12,750 *27,350	*12,750 *27,350	*10,100 *21,400	*10,100 *21,400			*7,800 *17,300	*7,800 *17,300	10,050 32'08"



ISO 10567:2007



\*転倒負荷ではなく油圧リフト能力によって負荷が制限されることを示します。上記の負荷は、油圧ショベルリフト能力規格 ISO 10567:2007 に準拠しています。これは、油圧装置のリフト能力の 87% または転倒荷重の 75% を超えません。すべてのリフティング装置の質量は上記のリフト能力から差し引く必要があります。リフト能力は機械を強固で均一な支持面で作業した場合の数値です。物体の取扱い/ 持ち上げのためにワークツールアタッチメントポイントを使用することは、機械のリフト性能に影響する場合があります。

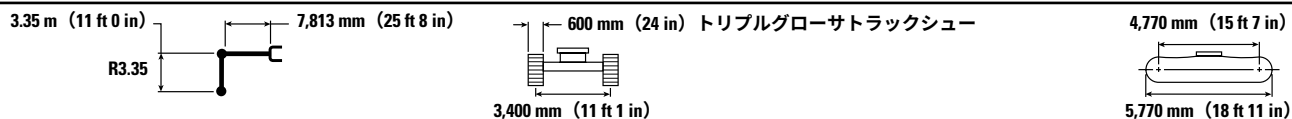
リフト能力は、すべての利用可能なトラックシューで±5% の範囲になります。

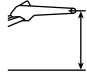
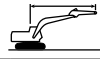
詳細な製品情報については、該当する取扱説明書を参照してください。

# 352 UHD 油圧ショベルの仕様

レトロフィットブーム (ストレート位置) – バケットリンケージあり、バケットなし、  
ヘビーリフト: オン

油圧拡幅式 LC 足回り



	4,500 mm/15'0"		6,000 mm/20'0"		7,500 mm/25'0"		9,000 mm/30'0"		10,500 mm/35'0"				mm ft/in		
	kg	lb	kg	lb	kg	lb	kg	lb	kg	lb	kg	lb			
12,000 mm 40'0"	kg												*11,550	*11,550	5,390
10,500 mm 35'0"	kg			*14,150	*14,150	*9,550	*9,550						*9,400	*9,400	7,520
	lb			<b>*30,750</b>	<b>*30,750</b>								<b>*21,050</b>	<b>*21,050</b>	<b>24'00"</b>
9,000 mm 30'0"	kg			*14,250	*14,250	*13,900	*13,900						*8,500	*8,500	8,900
	lb			<b>*31,350</b>	<b>*31,350</b>	<b>*29,950</b>	<b>*29,950</b>						<b>*18,850</b>	<b>*18,850</b>	<b>28'09"</b>
7,500 mm 25'0"	kg			*15,500	*15,500	*15,450	*15,450	*13,350	12,700				*8,050	*8,050	9,860
	lb			<b>*33,750</b>	<b>*33,750</b>	<b>*33,500</b>	<b>*33,500</b>	<b>*27,750</b>	<b>27,300</b>				<b>*17,800</b>	<b>*17,800</b>	<b>32'01"</b>
6,000 mm 20'0"	kg	*26,150	*26,150	*19,850	*19,850	*16,250	*16,250	*13,900	12,500	*8,100	*8,100		*7,900	*7,900	10,520
	lb	<b>*56,200</b>	<b>*56,200</b>	<b>*42,850</b>	<b>*42,850</b>	<b>*35,200</b>	<b>*35,200</b>	<b>*30,150</b>	<b>26,850</b>				<b>*17,400</b>	<b>*17,400</b>	<b>34'04"</b>
4,500 mm 15'0"	kg			*21,300	*21,300	*16,950	15,950	*14,150	12,100	*12,050	9,550		*7,900	*7,900	10,930
	lb			<b>*46,000</b>	<b>*46,000</b>	<b>*36,650</b>	<b>34,350</b>	<b>*30,650</b>	<b>26,100</b>	<b>*24,000</b>	<b>20,450</b>		<b>*17,400</b>	<b>*17,400</b>	<b>35'09"</b>
3,000 mm 10'0"	kg			*22,150	20,950	*17,350	15,250	*14,250	11,750	*11,950	9,350		*8,100	*8,100	11,120
	lb			<b>*47,950</b>	<b>45,250</b>	<b>*37,600</b>	<b>32,900</b>	<b>*30,900</b>	<b>25,300</b>	<b>*25,700</b>	<b>20,100</b>		<b>*17,850</b>	<b>*17,850</b>	<b>36'05"</b>
1,500 mm 5'0"	kg			*21,750	20,150	*17,250	14,750	*14,050	11,400	*11,500	9,200		*8,500	8,500	11,100
	lb			<b>*47,200</b>	<b>43,450</b>	<b>*37,350</b>	<b>31,750</b>	<b>*30,400</b>	<b>24,600</b>	<b>*24,650</b>	<b>19,750</b>		<b>*18,750</b>	<b>18,700</b>	<b>36'04"</b>
0 mm 0'0"	kg			*20,050	19,800	*16,350	14,400	*13,300	11,200	*10,450	9,100		*9,150	8,700	10,880
	lb			<b>*43,650</b>	<b>42,650</b>	<b>*35,400</b>	<b>31,050</b>	<b>*28,700</b>	<b>24,150</b>	<b>*22,200</b>	<b>19,600</b>		<b>*20,150</b>	<b>19,150</b>	<b>35'08"</b>
-1,500 mm -5'0"	kg			*17,400	*17,400	*14,550	14,300	*11,750	11,150				*8,450	*8,450	10,430
	lb			<b>*37,800</b>	<b>*37,800</b>	<b>*31,450</b>	<b>30,850</b>	<b>*25,150</b>	<b>24,050</b>				<b>*18,550</b>	<b>*18,550</b>	<b>34'02"</b>
-3,000 mm -10'0"	kg					*11,650	*11,650						*9,000	*9,000	8,960
	lb					<b>*25,000</b>	<b>*25,000</b>						<b>*20,150</b>	<b>*20,150</b>	<b>28'11"</b>



ISO 10567:2007



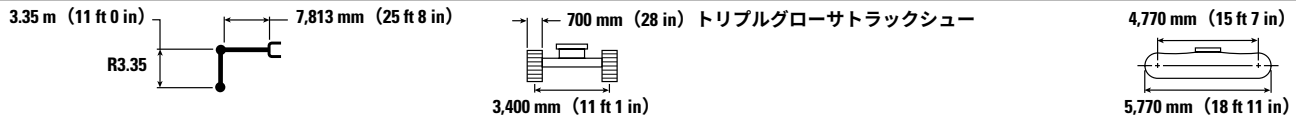
\*転倒負荷ではなく油圧リフト能力によって負荷が制限されることを示します。上記の負荷は、油圧ショベルリフト能力規格 ISO 10567:2007 に準拠しています。これは、油圧装置のリフト能力の 87% または転倒荷重の 75% を超えません。すべてのリフティング装置の質量は上記のリフト能力から差し引く必要があります。リフト能力は機械を強固で均一な支持面で作業した場合の数値です。物体の取扱い/ 持ち上げのためにワークツールアタッチメントポイントを使用することは、機械のリフト性能に影響する場合があります。

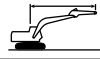



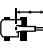

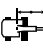

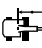

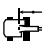

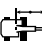
リフト能力は、すべての利用可能なトラックシューで ±5% の範囲になります。

詳細な製品情報については、該当する取扱説明書を参照してください。

## レトロフィットブーム (ストレート位置) – バケットリンケージあり、バケットなし、 ヘビーリフト: オン

油圧拡幅式 LC 足回り



		4,500 mm/15'0"		6,000 mm/20'0"		7,500 mm/25'0"		9,000 mm/30'0"		10,500 mm/35'0"				mm ft/in
														
12,000 mm 40'0"	kg lb											*11,550	*11,550	5,390
10,500 mm 35'0"	kg lb			*14,150 *30,750	*14,150 *30,750	*9,550	*9,550					*9,400 *21,050	*9,400 *21,050	7,520 24'00"
9,000 mm 30'0"	kg lb			*14,250 *31,350	*14,250 *31,350	*13,900 *29,950	*13,900 *29,950					*8,500 *18,850	*8,500 *18,850	8,900 28'09"
7,500 mm 25'0"	kg lb			*15,500 *33,750	*15,500 *33,750	*15,450 *33,500	*15,450 *33,500	*13,350 *27,750	12,800 27,500			*8,050 *17,800	*8,050 *17,800	9,860 32'01"
6,000 mm 20'0"	kg lb	*26,150 *56,200	*26,150 *56,200	*19,850 *42,850	*19,850 *42,850	*16,250 *35,200	*16,250 *35,200	*13,900 *30,150	12,600 27,050	*8,100 *8,100		*7,900 *17,400	*7,900 *17,400	10,520 34'04"
4,500 mm 15'0"	kg lb			*21,300 *46,000	*21,300 *46,000	*16,950 *36,650	16,050 34,650	*14,150 *30,650	12,200 26,300	*12,050 *24,000	9,600 20,650	*7,900 *17,400	*7,900 *17,400	10,930 35'09"
3,000 mm 10'0"	kg lb			*22,150 *47,950	21,150 45,600	*17,350 *37,600	15,400 33,150	*14,250 *30,900	11,850 25,500	*11,950 *25,700	9,450 20,300	*8,100 *17,850	*8,100 *17,850	11,120 36'05"
1,500 mm 5'0"	kg lb			*21,750 *47,200	20,350 43,800	*17,250 *37,350	14,850 32,000	*14,050 *30,400	11,500 24,850	*11,500 *24,650	9,250 19,950	*8,500 *18,750	*8,500 *18,750	11,100 36'04"
0 mm 0'0"	kg lb			*20,050 *43,650	20,000 43,050	*16,350 *35,400	14,550 31,350	*13,300 *28,700	11,300 24,400	*10,450 *22,200	9,200 19,800	*9,150 *20,150	*8,750 *19,300	10,880 35'08"
-1,500 mm -5'0"	kg lb			*17,400 *37,800	*17,400 *37,800	*14,550 *31,450	14,450 31,100	*11,750 *25,150	11,250 24,250			*8,450 *18,550	*8,450 *18,550	10,430 34'02"
-3,000 mm -10'0"	kg lb					*11,650 *25,000	*11,650 *25,000					*9,000 *20,150	*9,000 *20,150	8,960 28'11"



ISO 10567:2007



\*転倒負荷ではなく油圧リフト能力によって負荷が制限されることを示します。上記の負荷は、油圧ショベルリフト能力規格 ISO 10567:2007 に準拠しています。これは、油圧装置のリフト能力の 87% または転倒荷重の 75% を超えません。すべてのリフティング装置の質量は上記のリフト能力から差し引く必要があります。リフト能力は機械を強固で均一な支持面で作業した場合の数値です。物体の取扱い/ 持ち上げのためにワークツールアタッチメントポイントを使用することは、機械のリフト性能に影響する場合があります。

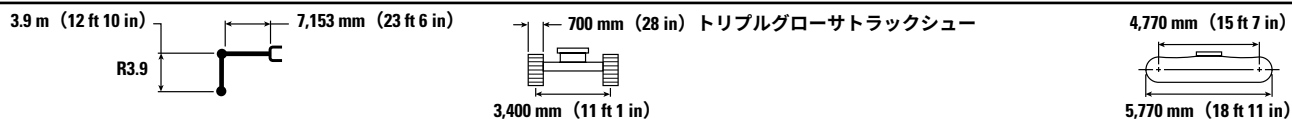
リフト能力は、すべての利用可能なトラックシューで ±5% の範囲になります。

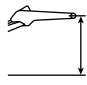
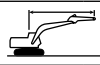
詳細な製品情報については、該当する取扱説明書を参照してください。

# 352 UHD 油圧ショベルの仕様

レトロフィットブーム (ベント位置) - バケットリンケージあり、バケットなし、ヘビーリフト：  
オン

幅広油圧可変ゲージ足回り



	3,000 mm/10'0"		4,500 mm/15'0"		6,000 mm/20'0"		7,500 mm/25'0"		9,000 mm/30'0"		10,500 mm/35'0"				mm ft/in		
	kg	lb	kg	lb	kg	lb	kg	lb	kg	lb	kg	lb	kg	lb			
9,000 mm 30'0"	kg														*7,350	*7,350	8240
	lb														<b>*16,250</b>	<b>*16,250</b>	<b>26'07"</b>
7,500 mm 25'0"	kg									*8,650	*8,650				*7,100	*7,100	9,270
	lb									<b>*16,400</b>	<b>*16,400</b>				<b>*15,650</b>	<b>*15,650</b>	<b>30'02"</b>
6,000 mm 20'0"	kg							*13,400	*13,400	*11,850	*11,850				*7,100	*7,100	9,970
	lb							<b>*29,100</b>	<b>*29,100</b>	<b>*24,650</b>	<b>*24,650</b>				<b>*15,650</b>	<b>*15,650</b>	<b>32'06"</b>
4,500 mm 15'0"	kg					*17,400	*17,400	*14,500	*14,500	*12,750	*12,750				*7,300	*7,300	10,400
	lb					<b>*37,600</b>	<b>*37,600</b>	<b>*31,500</b>	<b>*31,500</b>	<b>*27,700</b>	<b>*27,650</b>				<b>*16,100</b>	<b>*16,100</b>	<b>34'00"</b>
3,000 mm 10'0"	kg			*27,450	*27,450	*19,650	*19,650	*15,750	*15,750	*13,400	12,400	*8,650	*8,650		*7,750	*7,750	10,600
	lb			<b>*59,000</b>	<b>*59,000</b>	<b>*42,500</b>	<b>*42,500</b>	<b>*34,100</b>	<b>*34,100</b>	<b>*29,050</b>	<b>26,750</b>				<b>*16,950</b>	<b>*16,950</b>	<b>34'09"</b>
1,500 mm 5'0"	kg			*21,750	*21,750	*21,350	*21,350	*16,750	15,650	*13,950	12,000	*9,250	*9,250		*8,400	*8,400	10,580
	lb			<b>*51,300</b>	<b>*51,300</b>	<b>*46,200</b>	<b>*46,200</b>	<b>*36,300</b>	<b>33,650</b>	<b>*30,200</b>	<b>25,850</b>				<b>*18,400</b>	<b>*18,400</b>	<b>34'08"</b>
0 mm 0'0"	kg			*22,400	*22,400	*22,050	20,800	*17,250	15,100	*14,150	11,700				*9,400	*9,400	10,350
	lb			<b>*51,600</b>	<b>*51,600</b>	<b>*47,750</b>	<b>44,750</b>	<b>*37,400</b>	<b>32,550</b>	<b>*30,700</b>	<b>25,150</b>				<b>*20,650</b>	<b>*20,650</b>	<b>33'11"</b>
-1,500 mm -5'0"	kg	*16,000	*16,000	*27,600	*27,600	*21,700	20,400	*17,100	14,800	*13,850	11,500				*11,000	10,150	9,870
	lb	<b>*35,950</b>	<b>*35,950</b>	<b>*62,050</b>	<b>*62,050</b>	<b>*46,950</b>	<b>43,900</b>	<b>*37,000</b>	<b>31,900</b>	<b>*29,900</b>	<b>24,750</b>				<b>*24,300</b>	<b>22,350</b>	<b>32'04"</b>
-3,000 mm -10'0"	kg	*22,900	*22,900	*25,900	*25,900	*20,150	*20,150	*16,000	14,700	*12,550	11,500				*12,250	11,300	9,130
	lb	<b>*51,600</b>	<b>*51,600</b>	<b>*56,150</b>	<b>*56,150</b>	<b>*43,600</b>	<b>*43,600</b>	<b>*34,450</b>	<b>31,700</b>						<b>*27,000</b>	<b>24,950</b>	<b>29'10"</b>
-4,500 mm -15'0"	kg			*21,600	*21,600	*17,200	*17,200	*13,350	*13,350						*11,950	*11,950	8,030
	lb			<b>*46,550</b>	<b>*46,550</b>	<b>*36,850</b>	<b>*36,850</b>	<b>*28,300</b>	<b>*28,300</b>						<b>*26,250</b>	<b>*26,250</b>	<b>26'01"</b>



ISO 10567:2007



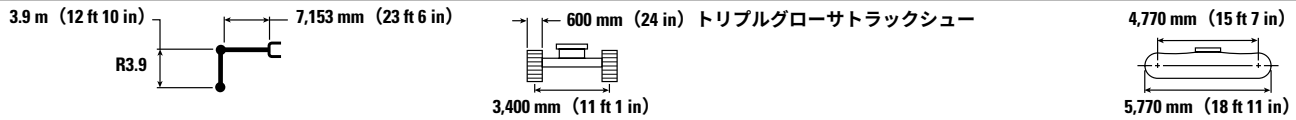
\*転倒負荷ではなく油圧リフト能力によって負荷が制限されることを示します。上記の負荷は、油圧ショベルリフト能力規格 ISO 10567:2007 に準拠しています。これは、油圧装置のリフト能力の 87% または転倒荷重の 75% を超えません。すべてのリフティング装置の質量は上記のリフト能力から差し引く必要があります。リフト能力は機械を強固で均一な支持面で作業した場合の数値です。物体の取扱い/持ち上げのためにワークツールアタッチメントポイントを使用することは、機械のリフト性能に影響する場合があります。

リフト能力は、すべての利用可能なトラックシューで±5%の範囲になります。

詳細な製品情報については、該当する取扱説明書を参照してください。

## レトロフィットboom (ベント位置) - バケットリンケージあり、バケットなし、ヘビーリフト： オン

幅広油圧可変ゲージ足回り



		3,000 mm/10'0"		4,500 mm/15'0"		6,000 mm/20'0"		7,500 mm/25'0"		9,000 mm/30'0"		10,500 mm/35'0"		mm ft/in		
9,000 mm 30'0"	kg lb													*7,350 *16,250	*7,350 *16,250	8240 26'07"
7,500 mm 25'0"	kg lb									*8,650 *16,400	*8,650 *16,400			*7,100 *15,650	*7,100 *15,650	9,270 30'02"
6,000 mm 20'0"	kg lb							*13,400 *29,100	*13,400 *29,100	*11,850 *24,650	*11,850 *24,650			*7,100 *15,650	*7,100 *15,650	9,970 32'06"
4,500 mm 15'0"	kg lb					*17,400 *37,600	*17,400 *37,600	*14,500 *31,500	*14,500 *31,500	*12,750 *27,700	*12,750 *27,400			*7,300 *16,100	*7,300 *16,100	10,400 34'00"
3,000 mm 10'0"	kg lb			*27,450 *59,000	*27,450 *59,000	*19,650 *42,500	*19,650 *42,500	*15,750 *34,100	*15,750 *34,100	*13,400 *29,050	12,300 26,500	*8,650 *8,650	*8,650 *8,650	*7,750 *16,950	*7,750 *16,950	10,600 34'09"
1,500 mm 5'0"	kg lb			*21,750 *51,300	*21,750 *51,300	*21,350 *46,200	*21,350 *46,050	*16,750 *36,300	15,500 33,400	*13,950 *30,200	11,900 25,650	*9,250 *9,250	*9,250 *9,250	*8,400 *18,400	*8,400 *18,400	10,580 34'08"
0 mm 0'0"	kg lb			*22,400 *51,600	*22,400 *51,600	*22,050 *47,750	20,600 44,350	*17,250 *37,400	15,000 32,250	*14,150 *30,700	11,600 24,950			*9,400 *20,650	*9,400 *20,650	10,350 33'11"
-1,500 mm -5'0"	kg lb	*16,000 *35,950	*16,000 *35,950	*27,600 *62,050	*27,600 *62,050	*21,700 *46,950	20,250 43,550	*17,100 *37,000	14,700 31,600	*13,850 *29,900	11,400 24,550			*11,000 *24,300	10,050 22,150	9,870 32'04"
-3,000 mm -10'0"	kg lb	*22,900 *51,600	*22,900 *51,600	*25,900 *56,150	*25,900 *56,150	*20,150 *43,600	20,150 43,400	*16,000 *34,450	14,600 31,450	*12,550 *27,000	11,400 24,750			*12,250 *27,000	11,200 24,750	9,130 29'10"
-4,500 mm -15'0"	kg lb			*21,600 *46,550	*21,600 *46,550	*17,200 *36,850	*17,200 *36,850	*13,350 *28,300	*13,350 *28,300					*11,950 *26,250	*11,950 *26,250	8,030 26'01"



ISO 10567:2007



\*転倒負荷ではなく油圧リフト能力によって負荷が制限されることを示します。上記の負荷は、油圧ショベルリフト能力規格 ISO 10567:2007 に準拠しています。これは、油圧装置のリフト能力の 87% または転倒荷重の 75% を超えません。すべてのリフティング装置の質量は上記のリフト能力から差し引く必要があります。リフト能力は機械を強固で均一な支持面で作業した場合の数値です。物体の取扱い/持ち上げのためにワークツールアタッチメントポイントを使用することは、機械のリフト性能に影響する場合があります。

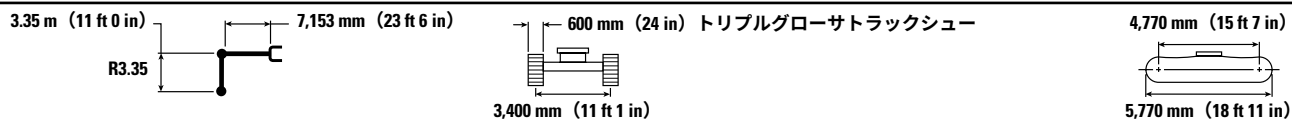
リフト能力は、すべての利用可能なトラックシューで±5%の範囲になります。

詳細な製品情報については、該当する取扱説明書を参照してください。

# 352 UHD 油圧ショベルの仕様

レトロフィットブーム (ベント位置) - バケットリンケージあり、バケットなし、  
ヘビーリフト: オン

油圧拡幅式 LC 足回り



		3,000 mm/10'0"		4,500 mm/15'0"		6,000 mm/20'0"		7,500 mm/25'0"		9,000 mm/30'0"		mm ft/in		
9,000 mm 30'0"	kg lb							*9,800	*9,800			*8,300 *18,400	*8,300 *18,400	7,730 24'10"
7,500 mm 25'0"	kg lb							*13,450 *29,350	*13,450 *29,350			*7,950 *17,500	*7,950 *17,500	8,820 28'08"
6,000 mm 20'0"	kg lb							*14,150 *30,700	*14,150 *30,700	*12,100 *24,150	*12,100 *24,150	*7,900 *17,350	*7,900 *17,350	9,550 31'02"
4,500 mm 15'0"	kg lb			*24,800 *53,200	*24,800 *53,200	*18,450 *39,800	*18,450 *39,800	*15,200 *32,950	*15,200 *32,950	*13,250 *28,850	12,600 27,100	*8,100 *17,750	*8,100 *17,750	10,000 32'08"
3,000 mm 10'0"	kg lb			*21,300 *53,650	*21,300 *53,650	*20,550 *44,350	*20,550 *44,350	*16,300 *35,300	16,000 34,500	*13,800 *29,950	12,250 26,300	*8,500 *18,650	*8,500 *18,650	10,210 33'05"
1,500 mm 5'0"	kg lb			*15,850 *37,750	*15,850 *37,750	*21,900 *47,350	21,200 45,650	*17,150 *37,150	15,400 33,200	*14,200 *30,800	11,850 25,550	*9,200 *20,200	*9,200 *20,200	10,190 33'05"
0 mm 0'0"	kg lb			*20,000 *46,150	*20,000 *46,150	22,200 *48,100	20,550 44,300	*17,450 *37,750	14,950 32,250	*14,250 *30,850	11,600 25,000	*10,300 *22,650	10,100 22,250	9,940 32'07"
-1,500 mm -5'0"	kg lb	*15,750 *35,500	*15,750 *35,500	*27,550 *59,850	*27,550 *59,850	*21,400 *46,350	20,300 43,700	*16,950 *36,650	14,750 31,750	*13,600 *29,250	11,500 24,750	*12,100 *26,700	10,750 23,700	9,450 30'11"
-3,000 mm -10'0"	kg lb			*24,350 *52,800	*24,350 *52,800	*19,400 *41,950	*19,400 *41,950	*15,400 *33,100	14,750 31,800			*12,450 *27,400	12,150 26,900	8,670 28'03"
-4,500 mm -15'0"	kg lb					*15,700 *33,500	*15,700 *33,500	*11,650 *25,650	*11,650 *25,650			*11,650 *26,100	*11,650 *26,100	7,510 24'01"



ISO 10567:2007



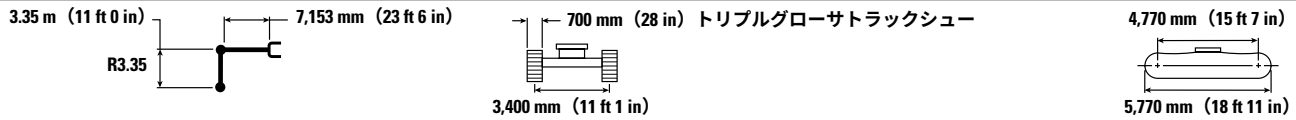
\*転倒負荷ではなく油圧リフト能力によって負荷が制限されることを示します。上記の負荷は、油圧ショベルリフト能力規格 ISO 10567:2007 に準拠しています。これは、油圧装置のリフト能力の 87% または転倒荷重の 75% を超えません。すべてのリフティング装置の質量は上記のリフト能力から差し引く必要があります。リフト能力は機械を強固で均一な支持面で作業した場合の数値です。物体の取扱い/持ち上げのためにワークツールアタッチメントポイントを使用することは、機械のリフト性能に影響する場合があります。

リフト能力は、すべての利用可能なトラックシューで±5%の範囲になります。

詳細な製品情報については、該当する取扱説明書を参照してください。

レトロフィットブーム (ベント位置) – バケットリンケージあり、バケットなし、  
ヘビーリフト: オン

油圧拡幅式 LC 足回り



		3,000 mm/10'0"		4,500 mm/15'0"		6,000 mm/20'0"		7,500 mm/25'0"		9,000 mm/30'0"		mm ft/in		
9,000 mm 30'0"	kg lb							*9,800 *9,800				*8,300 *18,400	*8,300 *18,400	7,730 24'10"
7,500 mm 25'0"	kg lb							*13,450 *29,350	*13,450 *29,350			*7,950 *17,500	*7,950 *17,500	8,820 28'08"
6,000 mm 20'0"	kg lb							*14,150 *30,700	*14,150 *30,700	*12,100 *24,150	*12,100 *24,150	*7,900 *17,350	*7,900 *17,350	9,550 31'02"
4,500 mm 15'0"	kg lb			*24,800 *53,200	*24,800 *53,200	*18,450 *39,800	*18,450 *39,800	*15,200 *32,950	*15,200 *32,950	*13,250 *28,850	12,700 27,300	*8,100 *17,750	*8,100 *17,750	10,000 32'08 in
3,000 mm 10'0"	kg lb			*21,300 *53,650	*21,300 *53,650	*20,550 *44,350	*20,550 *44,350	*16,300 *35,300	16,150 34,800	*13,800 *29,950	12,350 26,550	*8,500 *18,650	*8,500 *18,650	10,210 33'05"
1,500 mm 5'0"	kg lb			*15,850 *37,750	*15,850 *37,750	*21,900 *47,350	21,350 46,000	*17,150 *37,150	15,550 33,450	*14,200 *30,800	11,950 25,750	*9,200 *20,200	*9,200 *20,200	10,190 33'05"
0 mm 0'0"	kg lb			*20,000 *46,150	*20,000 *46,150	*22,200 *48,100	20,750 44,650	*17,450 *37,750	15,100 32,500	*14,250 *30,850	11,700 25,200	*10,300 *22,650	10,200 22,450	9,940 32'07 in
-1,500 mm -5'0"	kg lb	*15,750 *35,500	*15,750 *35,500	*27,550 *59,850	*27,550 *59,850	*21,400 *46,350	20,500 44,100	*16,950 *36,650	14,850 32,050	*13,600 *29,250	11,600 24,950	*12,100 *26,700	10,850 23,950	9,450 30'11 in
-3,000 mm -10'0"	kg lb			*24,350 *52,800	*24,350 *52,800	*19,400 *41,950	*19,400 *41,950	*15,400 *33,100	14,850 32,050			*12,450 *27,400	12,250 27,100	8,670 28'03"
-4,500 mm -15'0"	kg lb					*15,700 *33,500	*15,700 *33,500	*11,650 *11,650				*11,650 *26,100	*11,650 *26,100	7,510 24'01"



ISO 10567:2007



\*転倒負荷ではなく油圧リフト能力によって負荷が制限されることを示します。上記の負荷は、油圧ショベルリフト能力規格 ISO 10567:2007 に準拠しています。これは、油圧装置のリフト能力の 87% または転倒荷重の 75% を超えません。すべてのリフティング装置の質量は上記のリフト能力から差し引く必要があります。リフト能力は機械を強固で均一な支持面で作業した場合の数値です。物体の取扱い/持ち上げのためにワークツールアタッチメントポイントを使用することは、機械のリフト性能に影響する場合があります。

リフト能力は、すべての利用可能なトラックシューで±5%の範囲になります。

詳細な製品情報については、該当する取扱説明書を参照してください。

# 352 UHD 油圧ショベルの仕様

## バケット仕様および互換性 - 欧州

	リンケージ	幅		容量		質量		充填率	油圧拡幅式 LC 足回り			
		mm	in	m <sup>3</sup>	yd <sup>3</sup>	kg	lb		ベントポジション		ストレートポジション	
									R3.35 (11 ft 0 in)	R3.9 (12 ft 10 in)	R3.35 (11 ft 0 in)	R3.9 (12 ft 10 in)
<b>ピンオン (クイックカブラなし)</b>												
ヘビーデューティ	TB	1,650	66	2.41	3.15	2,220	4,894	100	●	●	●	●
	TB	1,850	72	2.69	3.52	2,349	5,179	100	●	●	●	●
	TB	1,900	74	2.78	3.64	2,427	5,350	100	●	●	●	◎
高強化型	TB	1,700	67	2.41	3.16	2,479	5,464	90	●	●	●	●
	TB	1,550	61	2.14	2.80	2,327	5,129	90	●	●	●	●
高強化型 - V エッジ	TB	1,350	54	1.87	2.44	2,053	4,526	90	●	●	●	●
	TB	1,650	66	2.41	3.15	2,367	5,218	90	●	●	●	●
	TB	1,900	75	2.78	3.64	2,723	6,003	90	●	●	●	●
重掘削バケット	TB	1,700	67	2.41	3.16	2,722	6,000	90	●	●	●	●
重掘削 - V エッジ	TB	1,950	77	2.78	3.64	2,974	6,556	90	●	●	●	●
ピンオン装着時の最大荷重 (積載質量 + バケット)								kg	9,940	8,790	8,700	7970
								lb	21,914	19,379	19,180	17,571
<b>ピングラバカブラあり</b>												
ヘビーデューティ	TB	1,650	66	2.41	3.15	2,220	4,894	100	●	●	●	◎
	TB	1,850	72	2.69	3.52	2,349	5,179	100	●	●	◎	⊖
	TB	1,900	74	2.78	3.64	2,427	5,350	100	●	◎	◎	⊖
高強化型	TB	1,700	67	2.41	3.16	2,479	5,464	90	●	●	●	●
	TB	1,550	61	2.14	2.80	2,327	5,129	90	●	●	●	●
高強化型 - V エッジ	TB	1,350	54	1.87	2.44	2,053	4,526	90	●	●	●	●
	TB	1,650	66	2.41	3.15	2,367	5,218	90	●	●	●	●
	TB	1,900	75	2.78	3.64	2,723	6,003	90	●	●	◎	⊖
重掘削バケット	TB	1,700	67	2.41	3.16	2,722	6,000	90	●	●	●	◎
高強化型 - V エッジ	TB	1,950	77	2.78	3.64	2,974	6,556	90	●	◎	◎	⊖
カブラ装着時の最大荷重 (積載質量 + バケット)								kg	8,887	7,737	7,647	6,917
								lb	19,592	17,057	16,858	15,249

上記の負荷は油圧ショベル規格の EN474-5:2006 + A3:2013 に準拠しており、フロントリンケージを地上ラインまで完全に伸ばしてバケットを縮めた状態で、油圧リフト能力の 87%、またはチッピング容量 (バケット転倒容量) の 75% を超えないようになっています。

容量は ISO 7451:2007 に準拠しています。

### マテリアルの最大密度:

- 2,100 kg/m<sup>3</sup> (3,500 lb/yd<sup>3</sup>)
- ◎ 1,800 kg/m<sup>3</sup> (3,000 lb/yd<sup>3</sup>)
- ⊖ 1,500 kg/m<sup>3</sup> (2,500 lb/yd<sup>3</sup>)

Caterpillar 社では、製品から最大限の価値を得られるように適切なワークツールを使用するようお勧めしています。質量、寸法、流量、および圧力などに関する、Caterpillar 社の推奨事項や仕様に沿わないワークツール (バケットを含む) を使用すると、生産性、安定性、信頼性、またはコンポーネントの耐久性が低下するなど、最適な性能を得られない場合があります。また、引きずる、てこのようにこじる、ねじる、重量物を受け止めるなど、ワークツールの誤使用は、ブームおよびアームの耐用年数低下につながります。



## バケット仕様および互換性 – 日本

	リンケージ	幅		容量		質量		充填率	油圧拡張式 LC 足回り			
		mm	in	m <sup>3</sup>	yd <sup>3</sup>	kg	lb		ベントポジション		ストレートポジション	
									R3.35 (11 ft 0 in)	R3.9 (12 ft 10 in)	R3.35 (11 ft 0 in)	R3.9 (12 ft 10 in)
<b>ピンオン (クイックカブラなし)</b>												
標準デューティ掘削	TB	1,500	59	1.90	2.48	1,857	4,094	100	●	●	●	●
	TB	1,600	63	2.00	2.62	1,904	4,197	100	●	●	●	●
ヘビーデューティ掘削	TB	1,550	61	1.90	2.48	2,275	5,015	100	●	●	●	●
	TB	1,700	67	2.10	2.75	2,415	5,324	100	●	●	●	●
高強化型	TB	1,700	67	2.41	3.15	2,496	5,502	90	●	●	●	●
	TB	1,850	74	2.69	3.52	2,696	5,943	90	●	●	●	●
ピンオン装着時の最大荷重 (積載質量 + バケツ)								kg	9,940	8,790	8,700	7,970
								lb	21,914	19,379	19,180	17,571

	リンケージ	幅		容量		質量		充填率	油圧拡張式 LC 足回り			
		mm	in	m <sup>3</sup>	yd <sup>3</sup>	kg	lb		ベントポジション		ストレートポジション	
									R3.35 (11 ft 0 in)	R3.9 (12 ft 10 in)	R3.35 (11 ft 0 in)	R3.9 (12 ft 10 in)
<b>ピングラバカブラあり</b>												
標準デューティ掘削	TB	1,500	59	1.90	2.48	1,857	4,094	100	●	●	●	●
	TB	1,600	63	2.00	2.62	1,904	4,197	100	●	●	●	●
ヘビーデューティ掘削	TB	1,550	61	1.90	2.48	2,275	5,015	100	●	●	●	●
	TB	1,700	67	2.10	2.75	2,415	5,324	100	●	●	●	●
高強化型	TB	1,700	67	2.41	3.15	2,496	5,502	90	●	●	●	●
	TB	1,850	74	2.69	3.52	2,696	5,943	90	●	●	●	◎
ピンオン装着時の最大荷重 (積載質量 + バケツ)								kg	8,887	7,737	7,647	6,917
								lb	19,592	17,057	16,858	15,249

上記の負荷は油圧ショベル規格の EN474-5:2006 + A3:2013 に準拠しており、フロントリンケージを地上ラインまで完全に伸ばしてバケツを縮めた状態で、油圧リフト能力の 87%、またはチッピング容量 (バケツ転倒容量) の 75% を超えないようになっています。

容量は ISO 7451:2007 に準拠しています。

### マテリアルの最大密度:

- 2,100 kg/m<sup>3</sup> (3,500 lb/yd<sup>3</sup>)
- ◎ 1,800 kg/m<sup>3</sup> (3,000 lb/yd<sup>3</sup>)

Caterpillar 社では、製品から最大限の価値を得られるように適切なワークツールを使用するようお勧めしています。質量、寸法、流量、および圧力などに関する、Caterpillar 社の推奨事項や仕様に沿わないワークツール (バケツを含む) を使用すると、生産性、安定性、信頼性、またはコンポーネントの耐久性が低下するなど、最適な性能を得られない場合があります。また、引きずる、てこのようにこじる、ねじる、重量物を受け止めるなど、ワークツールの誤使用は、ブームおよびアームの耐用年数低下につながります。

# 352 UHD 油圧ショベルの仕様

## バケット仕様および互換性 - 北米

	リンケージ	幅		容量		質量		充填率	油圧拡幅式 LC 足回り				
		mm	in	m <sup>3</sup>	yd <sup>3</sup>	kg	lb		ベントポジション		ストレートポジション		
									R3.35 (11 ft 0 in)	R3.9 (12 ft 10 in)	R3.35 (11 ft 0 in)	R3.9 (12 ft 10 in)	
<b>ピンオン (クイックカブラなし)</b>													
標準掘削バケット容量	TB	800	30	0.95	1.24	1,316	2,901	100	●	●	●	●	
	TB	900	36	1.23	1.60	1,447	3,190	100	●	●	●	●	
	TB	1,050	42	1.51	1.98	1,624	3,580	100	●	●	●	●	
	TB	1,200	48	1.80	2.36	1,777	3,918	100	●	●	●	●	
	TB	1,350	54	2.10	2.74	1,893	4,173	100	●	●	●	●	
	TB	1,500	60	2.39	3.13	2,046	4,511	100	●	●	●	●	
	TB	1,700	68	2.78	3.64	2,233	4,923	100	●	●	●	●	
	TB	1,850	74	3.08	4.04	2,356	5,194	100	●	●	●	◎	
ジェネラルデューティ容量 - ワイドチップ	TB	900	36	1.35	1.77	1,452	3,201	100	●	●	●	●	
	TB	1,350	54	2.22	2.90	1,965	4,332	100	●	●	●	●	
	TB	1,500	60	2.52	3.29	2,081	4,588	100	●	●	●	●	
	TB	1,650	66	2.81	3.68	2,234	4,925	100	●	●	●	●	
	TB	1,800	72	3.11	4.07	2,351	5,183	100	●	●	●	●	
	TB	1,950	77	3.41	4.46	2,504	5,520	100	●	◎	◎	⊖	
ヘビーデューティ	TB	900	36	1.08	1.41	1,600	3,527	100	●	●	●	●	
	TB	1,050	42	1.34	1.75	1,689	3,724	100	●	●	●	●	
	TB	1,200	48	1.60	2.09	1,852	4,083	100	●	●	●	●	
	TB	1,350	54	1.87	2.44	1,979	4,363	100	●	●	●	●	
	TB	1,500	60	2.14	2.80	2,143	4,724	100	●	●	●	●	
	TB	1,650	66	2.41	3.15	2,307	5,086	100	●	●	●	●	
	TB	1,800	72	2.69	3.52	2,437	5,373	100	●	●	●	●	
高強化型	TB	800	30	0.88	1.15	1,514	3,338	90	●	●	●	●	
	TB	900	36	1.08	1.41	1,677	3,697	90	●	●	●	●	
	TB	1,050	42	1.34	1.75	1,775	3,913	90	●	●	●	●	
	TB	1,200	48	1.60	2.09	1,945	4,288	90	●	●	●	●	
	TB	1,400	55	1.87	2.44	2,170	4,783	90	●	●	●	●	
	TB	1,550	61	2.14	2.80	2,369	5,222	90	●	●	●	●	
	TB	1,700	67	2.41	3.16	2,509	5,531	90	●	●	●	●	
	TB	1,850	74	2.69	3.52	2,709	5,972	90	●	●	●	●	
重掘削バケット	TB	1,250	49	1.60	2.09	2,194	4,836	90	●	●	●	●	
	TB	1,400	55	1.87	2.44	2,334	5,145	90	●	●	●	●	
重掘削 V エッジパワー	TB	1,550	61	2.00	2.59	2,562	5,647	90	●	●	●	●	
クリーンアップ	TB	2,000	78	2.80	3.66	2,036	4,489	100	●	●	●	●	
ピンオン装着時の最大荷重 (積載質量 + バケット)									kg	9,940	8,790	8,700	7,970
									lb	21,914	19,379	19,180	17,571

上記の負荷は油圧ショベル規格の EN474-5:2006 + A3:2013 に準拠しており、フロントリンケージを地上ラインまで完全に伸ばしてバケットを縮めた状態で、油圧リフト能力の 87%、またはチッピング容量 (バケット転倒容量) の 75% を超えないようになっています。

容量は ISO 7451:2007 に準拠しています。

### マテリアルの最大密度:

- 2,100 kg/m<sup>3</sup> (3,500 lb/yd<sup>3</sup>)
- ◎ 1,800 kg/m<sup>3</sup> (3,000 lb/yd<sup>3</sup>)
- ⊖ 1,500 kg/m<sup>3</sup> (2,500 lb/yd<sup>3</sup>)

Caterpillar 社では、製品から最大限の価値を得られるように適切なワークツールを使用するようお勧めしています。質量、寸法、流量、および圧力などに関する、Caterpillar 社の推奨事項や仕様に沿わないワークツール (バケットを含む) を使用すると、生産性、安定性、信頼性、またはコンポーネントの耐久性が低下するなど、最適な性能を得られない場合があります。また、引きずる、てこのようにこじる、ねじる、重量物を受け止めるなど、ワークツールの誤使用は、ブームおよびアームの耐用年数低下につながります。

(次ページに続く)

## バケット仕様および互換性 - 北米 (続き)

	リンケージ	幅		容量		質量		充填率 %	油圧拡張式 LC 足回り			
		mm	in	m <sup>3</sup>	yd <sup>3</sup>	kg	lb		ベントポジション		ストレートポジション	
									R3.35 (11 ft 0 in)	R3.9 (12 ft 10 in)	R3.35 (11 ft 0 in)	R3.9 (12 ft 10 in)
<b>ピングラバカブラあり</b>												
標準掘削バケット容量	TB	800	30	0.95	1.24	1,316	2,901	100	●	●	●	●
	TB	900	36	1.23	1.60	1,447	3,190	100	●	●	●	●
	TB	1,050	42	1.51	1.98	1,624	3,580	100	●	●	●	●
	TB	1,200	48	1.80	2.36	1,777	3,918	100	●	●	●	●
	TB	1,350	54	2.10	2.74	1,893	4,173	100	●	●	●	●
	TB	1,500	60	2.39	3.13	2,046	4,511	100	●	●	●	●
	TB	1,700	68	2.78	3.64	2,233	4,923	100	●	⊙	⊙	⊖
	TB	1,850	74	3.08	4.04	2,356	5,194	100	●	⊙	⊖	⊖
<b>ジェネラルデューティ容量 - ワイドチップ</b>												
	TB	900	36	1.35	1.77	1,452	3,201	100	●	●	●	●
	TB	1,350	54	2.22	2.90	1,965	4,332	100	●	●	●	●
	TB	1,500	60	2.52	3.29	2,081	4,588	100	●	●	●	⊙
	TB	1,650	66	2.81	3.68	2,234	4,925	100	●	⊙	⊙	⊖
	TB	1,800	72	3.11	4.07	2,351	5,183	100	●	⊙	⊖	⊖
	TB	1,950	77	3.41	4.46	2,504	5,520	100	⊙	⊖	⊖	○
<b>ヘビーデューティ</b>												
	TB	900	36	1.08	1.41	1,600	3,527	100	●	●	●	●
	TB	1,050	42	1.34	1.75	1,689	3,724	100	●	●	●	●
	TB	1,200	48	1.60	2.09	1,852	4,083	100	●	●	●	●
	TB	1,350	54	1.87	2.44	1,979	4,363	100	●	●	●	●
	TB	1,500	60	2.14	2.80	2,143	4,724	100	●	●	●	●
	TB	1,650	66	2.41	3.15	2,307	5,086	100	●	●	●	⊙
	TB	1,800	72	2.69	3.52	2,437	5,373	100	●	⊙	⊙	⊖
<b>標準デューティ - ピングラバパフォーマンス</b>												
	TB	1,200	48	1.49	1.95	1,935	4,266	100	●	●	●	●
	TB	1,350	54	1.74	2.27	2,070	4,563	100	●	●	●	●
	TB	1,500	60	1.98	2.59	2,242	4,943	100	●	●	●	●
	TB	1,650	66	2.23	2.91	2,413	5,320	100	●	●	●	●
	TB	1,900	74	2.56	3.34	2,595	5,721	100	●	●	⊙	⊖
<b>高強化型</b>												
	TB	800	30	0.88	1.15	1,514	3,338	90	●	●	●	●
	TB	900	36	1.08	1.41	1,677	3,697	90	●	●	●	●
	TB	1,050	42	1.34	1.75	1,775	3,913	90	●	●	●	●
	TB	1,200	48	1.60	2.09	1,945	4,288	90	●	●	●	●
	TB	1,400	55	1.87	2.44	2,170	4,783	90	●	●	●	●
	TB	1,550	61	2.14	2.80	2,369	5,222	90	●	●	●	●
	TB	1,700	67	2.41	3.16	2,509	5,531	90	●	●	●	⊙
	TB	1,850	74	2.69	3.52	2,709	5,972	90	●	●	●	●
	TB	1,900	75	2.78	3.64	2,723	6,003	90	●	●	⊙	⊖
<b>高強化型 - V エッジパワー</b>												
	TB	1,750	69	2.40	3.14	2,544	5,608	90	●	●	●	●
<b>重掘削バケット</b>												
	TB	1,250	49	1.60	2.09	2,194	4,836	90	●	●	●	●
	TB	1,400	55	1.87	2.44	2,334	5,145	90	●	●	●	●
<b>重掘削 - V エッジパワー</b>												
	TB	1,550	61	2.00	2.59	2,562	5,647	90	●	●	●	●
<b>クリーンアップ</b>												
	TB	2,000	78	2.80	3.66	2,036	4,489	100	●	●	●	⊙
カブラ装着時の最大荷重 (積載質量 + バケット)								kg	8,887	7,737	7,647	6,917
								lb	19,592	17,057	16,858	15,249

上記の負荷は油圧ショベル規格の EN474-5:2006 + A3:2013 に準拠しており、フロントリンケージを地上ラインまで完全に伸ばしてバケットを縮めた状態で、油圧リフト能力の 87%、またはチッピング容量 (バケット転倒容量) の 75% を超えないようになっています。  
容量は ISO 7451:2007 に準拠しています。

### マテリアルの最大密度:

- 2,100 kg/m<sup>3</sup> (3,500 lb/yd<sup>3</sup>)
- ⊙ 1,800 kg/m<sup>3</sup> (3,000 lb/yd<sup>3</sup>)
- ⊖ 1,500 kg/m<sup>3</sup> (2,500 lb/yd<sup>3</sup>)
- 1,500 kg/m<sup>3</sup> (2,500 lb/yd<sup>3</sup>)

Caterpillar 社では、製品から最大限の価値を得られるように適切なワークツールを使用するようお勧めしています。質量、寸法、流量、および圧力などに関する、Caterpillar 社の推奨事項や仕様に沿わないワークツール (バケットを含む) を使用すると、生産性、安定性、信頼性、またはコンポーネントの耐久性が低下するなど、最適な性能を得られない場合があります。また、引きずる、てこのようにこじる、ねじる、重量物を受け止めるなど、ワークツールの誤使用は、ブームおよびアームの耐用年数低下につながります。

# 352 UHD 油圧ショベルの仕様

## アタッチメント適合ガイド - 欧州

地域により、ご使用になれないアタッチメントもあります。お客様の地域でご購入いただけるコンフィギュレーションについては、お近くの Cat ディーラにお問い合わせください。

適合

不適合

### ピンオンアタッチメント

足回り		油圧可変ゲージ									
カウンタウエイト		11.35 mt (25,022 lb) (取り外し時)					12.0 mt (26,455 lb)				
ブームの種類		レトロフィット (ベント)		レトロフィット (ストレート)		UHD 28 m (91 ft 10 in)	レトロフィット (ベント)		レトロフィット (ストレート)		UHD 28 m (91 ft 10 in)
		3.35 m (11 ft 0 in)	3.90 m (12 ft 10 in)	3.35 m (11 ft 0 in)	3.90 m (12 ft 10 in)	UHD 28 m (91 ft 10 in)	3.35 m (11 ft 0 in)	3.90 m (12 ft 10 in)	3.35 m (11 ft 0 in)	3.90 m (12 ft 10 in)	UHD 28 m (91 ft 10 in)
スティックの長さ											
油圧ブレーカ	H160 S	✓	✓	✓	✓		✓	✓	✓	✓	
	H180 GC S	✓	✓	✓	✓		✓	✓	✓	✓	
	H180 S	✓	✓	✓	✓		✓	✓	✓	✓	
	H190 S	✓	✓	✓	✓		✓	✓	✓	✓	
マルチプロセッサ	MP318 コンクリートカッタージョー					✓					✓
	MP318 解体ジョー					✓					✓
	MP318 Pulverizer ジョー					✓					✓
	MP318 シャージョー					✓					✓
	MP318 ユニバーサルジョー					✓					✓
	MP324 コンクリートカッタージョー					✓					✓
	MP324 解体ジョー					✓					✓
	MP324 Pulverizer ジョー					✓					✓
	MP324 シャージョー					✓					✓
	MP324 タンクシャージョー					✓					✓
	MP324 ユニバーサルジョー					✓					✓
	MP332 コンクリートカッタージョー					✓					✓
	MP332 解体ジョー					✓					✓
	MP332 Pulverizer ジョー					✓					✓
	MP332 シャージョー					✓					✓
	MP332 ユニバーサルジョー					✓					✓
	MP345 コンクリートカッタージョー	✓	✓	✓	✓		✓	✓	✓	✓	
	MP345 解体ジョー	✓	✓	✓	✓		✓	✓	✓	✓	
	MP345 Pulverizer ジョー	✓	✓	✓	✓		✓	✓	✓	✓	
	MP345 シャージョー	✓	✓	✓	✓		✓	✓	✓	✓	
	MP345 コンクリートカッタージョー - フラットトップ	✓	✓	✓	✓		✓	✓	✓	✓	
	MP345 解体ジョー - フラットトップ	✓	✓	✓	✓		✓	✓	✓	✓	
	MP345 破砕機ジョー - フラットトップ	✓	✓	✓	✓		✓	✓	✓	✓	
	MP345 シャージョー - フラットトップ	✓	✓	✓	✓		✓	✓	✓	✓	
	MP365 コンクリートカッタージョー	✓									
解体およびソーティンググラブ	G324					✓					✓
	G332					✓					✓
	G345	✓	✓	✓	✓		✓	✓	✓	✓	
	G345 フラットトップ	✓	✓	✓	✓		✓	✓	✓	✓	

(次ページに続く)

## アタッチメント適合ガイド – 欧州 (続き)

地域により、ご使用になれないアタッチメントもあります。お客様の地域でご購入いただけるコンフィギュレーションについては、お近くの Cat ディーラにお問い合わせください。

適合
  不適合
  1,800 kg/m<sup>3</sup> (3,000 lb/yd<sup>3</sup>)
  1,200 kg/m<sup>3</sup> (2,000 lb/yd<sup>3</sup>)

## ピンオン式アタッチメント (続き)

足回り		油圧可変ゲージ									
		11.35 mt (25,022 lb) (取り外し時)					12.0 mt (26,455 lb)				
カウンタウエイト	ブームの種類	レトロフィット (ベント)		レトロフィット (ストレート)		UHD 28 m (91 ft 10 in)	レトロフィット (ベント)		レトロフィット (ストレート)		UHD 28 m (91 ft 10 in)
		3.35 m (11 ft 0 in)	3.90 m (12 ft 10 in)	3.35 m (11 ft 0 in)	3.90 m (12 ft 10 in)	UHD 28 m (91 ft 10 in)	3.35 m (11 ft 0 in)	3.90 m (12 ft 10 in)	3.35 m (11 ft 0 in)	3.90 m (12 ft 10 in)	UHD 28 m (91 ft 10 in)
スクラップ および解体用 モバイルシャー	S3025 フラットトップ					✓					✓
	S3035 フラットトップ					✓					✓
	S3050 フラットトップ	✓	✓	✓	✓		✓	✓	✓		
破砕機	P245 セカンダリ破砕機	✓					✓				
	P318 プライマリ破砕機					✓					✓
	P324 プライマリ破砕機					✓					✓
	P332 プライマリ破砕機					✓					✓
	P345 プライマリ破砕機	✓	✓	✓	✓		✓	✓	✓	✓	
	P345 プライマリ破砕機 – フラットトップ	✓	✓	✓	✓		✓	✓	✓	✓	
オレンジピール グラッブル	GSH455-1000	●	●	●	●		●	●	●	●	
	GSH455-1500	●	●	●	●		●	●	●	●	
	GSH455-2000	●	●	●	●		●	●	●	●	
	GSH555-1000	●	●	●	●		●	●	●	●	
	GSH555-1500	●	●	●	●		●	●	●	●	
	GSM-50-1000	●	●	●	●		●	●	●	●	
	GSM-50-1250	●	●	●	●		●	●	●	●	
	GSM-50-1500	●	●	●	●		●	●	●	●	
	GSM-50-2000	●	●	●	○		●	●	●	○	
	GSM-60-1250	●	●	●	●		●	●	●	●	
	GSM-60-1500	●	●	●	●		●	●	●	○	
	GSM-60-2000	○	○	○	○		○	○	○		
	GSM-60-2500	○					○				
クラムシェルグ ラッブル	CTV30-1700	●	●	●	●		●	●	●	●	
	CTV30-1900	●	●	●	●		●	●	●	●	
	CTV30-2300	●	●	●	●		●	●	●	●	
	CTV30-2700	●	○	●	○		●	○	○	○	
	CTV30-2900	●	○	○	○		○	○	○	○	
	CTV30-3100	○	○	○	○		○	○	○	○	
	CTV30-3800	○		○			○		○		
ロータリカッ ター	RC15					✓					✓
	RC20					✓					✓
	RC50	✓	✓	✓	✓		✓	✓	✓	✓	

(次ページに続く)

# 352 UHD 油圧ショベルの仕様

## アタッチメント適合ガイド – 欧州 (続き)

地域により、ご使用になれないアタッチメントもあります。お客様の地域でご購入いただけるコンフィギュレーションについては、お近くの Cat ディーラにお問い合わせください。

適合

不適合

### CAT ピングラバカブラアタッチメント

足回り		油圧可変ゲージ							
カウンタウエイト		11.35 mt (25,022 lb) (取り外し時)				12.0 mt (26,455 lb)			
ブームの種類		レトロフィット (ベント)		レトロフィット (ストレート)		レトロフィット (ベント)		レトロフィット (ストレート)	
スティックの長さ		3.35 m (11 ft 0 in)	3.90 m (12 ft 10 in)	3.35 m (11 ft 0 in)	3.90 m (12 ft 10 in)	3.35 m (11 ft 0 in)	3.90 m (12 ft 10 in)	3.35 m (11 ft 0 in)	3.90 m (12 ft 10 in)
油圧ブレーカ	H160 S	✓	✓	✓	✓	✓	✓	✓	✓
	H180 GC S	✓	✓	✓	✓	✓	✓	✓	✓
	H180 S	✓	✓	✓	✓	✓	✓	✓	✓
マルチプロセッサ	MP345 コンクリートカッター ジョー	✓	✓	✓	✓	✓		✓	
	MP345 解体ジョー	✓		✓		✓		✓	
	MP345 Pulverizer ジョー	✓		✓		✓			
	MP345 シャージョー	✓	✓	✓	✓	✓		✓	
	MP345 シャージョー – フラットトップ	✓							
	解体および ソーティンググ ラップル	G345	✓	✓	✓	✓	✓	✓	✓
	G345 フラットトップ	✓	✓	✓	✓	✓	✓	✓	✓
ロータリカッ ター	RC50	✓	✓	✓	✓	✓	✓	✓	✓

### CW-40 専用カブラアタッチメント

足回り		H-VG	
カウンタウエイト		11.35 mt (25,022 lb) (取り外し時)	
ブームの種類		UHD 28 m (91 ft 10 in)	
スティックの長さ		UHD 28 m (91 ft 10 in)	
マルチプロセッサ	MP318 コンクリートカッタージョー	✓	✓
	MP318 解体ジョー	✓	✓
	MP318 Pulverizer ジョー	✓	✓
	MP318 シャージョー	✓	✓
	MP318 ユニバーサルジョー	✓	✓
	MP324 コンクリートカッタージョー	✓	✓
	MP324 解体ジョー	✓	✓
	MP324 Pulverizer ジョー	✓	✓
	MP324 シャージョー	✓	✓
	MP324 タンクシャージョー	✓	✓
	MP324 ユニバーサルジョー	✓	✓
解体 / 分別用グラップル	G324	✓	✓
	G332	✓	✓
スクラップおよび解体用 モービルシャー	S3025 フラットトップ	✓	✓
	S3035 フラットトップ	✓	✓
破砕機	P318 プライマリ破砕機	✓	✓
	P324 プライマリ破砕機	✓	✓
ロータリカッター	RC15	✓	✓
	RC20	✓	✓

(次ページに続く)

## アタッチメント適合ガイド – 欧州 (続き)

地域により、ご使用になれないアタッチメントもあります。お客様の地域でご購入いただけるコンフィギュレーションについては、お近くの Cat ディーラにお問い合わせください。

適合

### CW-45s 専用カブラアタッチメント

足回り		H-VG	
カウンタウエイト		11.35 mt (25,022 lb) (取り外し時)	12.0 mt (26,455 lb)
ブームの種類		UHD 28 m (91 ft 10 in)	UHD 28 m (91 ft 10 in)
スティックの長さ		UHD 28 m (91 ft 10 in)	UHD 28 m (91 ft 10 in)
マルチプロセッサ	MP318 コンクリートカッタージョー	✓	✓
	MP318 解体ジョー	✓	✓
	MP318 Pulverizer ジョー	✓	✓
	MP318 シャージョー	✓	✓
	MP318 ユニバーサルジョー	✓	✓
	MP324 コンクリートカッタージョー	✓	✓
	MP324 解体ジョー	✓	✓
	MP324 Pulverizer ジョー	✓	✓
	MP324 シャージョー	✓	✓
	MP324 タンクシャージョー	✓	✓
	MP324 ユニバーサルジョー	✓	✓
解体 / 分別用グラップル	G324	✓	✓
	G332	✓	✓
スクラップおよび解体用 モービルシャー	S3025 フラットトップ	✓	✓
	S3035 フラットトップ	✓	✓
破砕機	P318 プライマリ破砕機	✓	✓
	P324 プライマリ破砕機	✓	✓
ロータリカッター	RC15	✓	✓
	RC20	✓	✓

### CW-45 専用カブラアタッチメント

足回り		H-VG	
カウンタウエイト		11.35 mt (25,022 lb) (取り外し時)	12.0 mt (26,455 lb)
ブームの種類		UHD 28 m (91 ft 10 in)	UHD 28 m (91 ft 10 in)
スティックの長さ		UHD 28 m (91 ft 10 in)	UHD 28 m (91 ft 10 in)
マルチプロセッサ	MP318 コンクリートカッタージョー	✓	✓
	MP318 解体ジョー	✓	✓
	MP318 Pulverizer ジョー	✓	✓
	MP318 シャージョー	✓	✓
	MP318 ユニバーサルジョー	✓	✓
	MP324 コンクリートカッタージョー	✓	✓
	MP324 解体ジョー	✓	✓
	MP324 Pulverizer ジョー	✓	✓
	MP324 シャージョー	✓	✓
	MP324 タンクシャージョー	✓	✓
	MP324 ユニバーサルジョー	✓	✓
解体 / 分別用グラップル	G324	✓	✓
	G332	✓	✓
スクラップおよび解体用 モービルシャー	S3025 フラットトップ	✓	✓
破砕機	P318 プライマリ破砕機	✓	✓
	P324 プライマリ破砕機	✓	✓
ロータリカッター	RC15	✓	✓
	RC20	✓	✓

(次ページに続く)

# 352 UHD 油圧ショベルの仕様

## アタッチメント適合ガイド – 欧州 (続き)

地域により、ご使用になれないアタッチメントもあります。お客様の地域でご購入いただけるコンフィギュレーションについては、お近くの Cat ディーラにお問い合わせください。

適合

不適合

### CW-55 専用カブラアタッチメント

足回り		油圧可変ゲージ							
カウンタウエイト		11.35 mt (25,022 lb) (取り外し時)				12.0 mt (26,455 lb)			
ブームの種類		レトロフィット (ベント)		レトロフィット (ストレート)		レトロフィット (ベント)		レトロフィット (ストレート)	
		3.35 m (11 ft 0 in)	3.90 m (12 ft 10 in)	3.35 m (11 ft 0 in)	3.90 m (12 ft 10 in)	3.35 m (11 ft 0 in)	3.90 m (12 ft 10 in)	3.35 m (11 ft 0 in)	3.90 m (12 ft 10 in)
スティックの長さ									
油圧ブレーカ	H160 S	✓	✓	✓	✓	✓	✓	✓	✓
	H180 GC S	✓	✓	✓	✓	✓	✓	✓	✓
	H180 S	✓	✓	✓	✓	✓	✓	✓	✓
マルチプロセッサ	MP345 コンクリートカッタージョー	✓	✓	✓	✓	✓	✓	✓	✓
	MP345 解体ジョー	✓		✓		✓		✓	
	MP345 Pulverizer ジョー	✓		✓		✓		✓	
	MP345 シャージョー	✓	✓	✓	✓	✓	✓	✓	✓
	MP345 破砕機ジョー – フラットトップ	✓		✓		✓		✓	
	MP345 シャージョー – フラットトップ	✓		✓		✓		✓	
解体およびソーティンググラップル	G345	✓	✓	✓	✓	✓	✓	✓	✓
	G345 フラットトップ	✓	✓	✓	✓	✓	✓	✓	✓
破砕機	P345 プライマリ破砕機	✓		✓		✓		✓	
ロータリカッター	P345 プライマリ破砕機 – フラットトップ	✓	✓	✓	✓	✓	✓	✓	✓

### HCS70 カブラアタッチメント

足回り		H-VG	
カウンタウエイト		11.35 mt (25,022 lb) (取り外し時)	
ブームの種類		12.0 mt (26,455 lb)	
スティックの長さ		UHD 28 m (91 ft 10 in)	
マルチプロセッサ	MP318 コンクリートカッタージョー	✓	✓
	MP318 解体ジョー	✓	✓
	MP318 Pulverizer ジョー	✓	✓
	MP318 シャージョー	✓	✓
	MP318 ユニバーサルジョー	✓	✓
	MP324 コンクリートカッタージョー	✓	✓
	MP324 解体ジョー	✓	✓
	MP324 Pulverizer ジョー	✓	✓
	MP324 シャージョー	✓	✓
	MP324 タンクシャージョー	✓	✓
	MP324 ユニバーサルジョー	✓	✓
解体 / 分別用グラップル	G324	✓	✓
	G332	✓	✓
スクラップおよび解体用モバイルシャー	S3025 フラットトップ	✓	✓
	S3035 フラットトップ	✓	✓
破砕機	P318 プライマリ破砕機	✓	✓
	P324 プライマリ破砕機	✓	✓
ロータリカッター	RC15	✓	✓
	RC20	✓	✓

(次ページに続く)



## アタッチメント適合ガイド – 欧州 (続き)

地域により、ご使用になれないアタッチメントもあります。お客様の地域でご購入いただけるコンフィギュレーションについては、お近くの Cat ディーラーにお問い合わせください。

適合

## HCS70/55 カブラアタッチメント

足回り		H-VG	
カウンタウエイト		11.35 mt (25,022 lb) (取り外し時)	12.0 mt (26,455 lb)
ブームの種類		UHD 28 m (91 ft 10 in)	UHD 28 m (91 ft 10 in)
スティックの長さ		UHD 28 m (91 ft 10 in)	UHD 28 m (91 ft 10 in)
マルチプロセッサ	MP318 コンクリートカッタージョー	✓	✓
	MP318 解体ジョー	✓	✓
	MP318 Pulverizer ジョー	✓	✓
	MP318 シャージョー	✓	✓
	MP318 ユニバーサルジョー	✓	✓
	MP324 コンクリートカッタージョー	✓	✓
	MP324 解体ジョー	✓	✓
	MP324 Pulverizer ジョー	✓	✓
	MP324 シャージョー	✓	✓
	MP324 タンクシャージョー	✓	✓
	MP324 ユニバーサルジョー	✓	✓
	解体 / 分別用グラップル	G324	✓
G332		✓	✓
スクラップおよび解体用 モービルシャー	S3025 フラットトップ	✓	✓
	S3035 フラットトップ	✓	✓
破碎機	P318 プライマリ破碎機	✓	✓
	P324 プライマリ破碎機	✓	✓
ロータリカッター	RC15	✓	✓
	RC20	✓	✓

## HCS70/55 カブラアタッチメント

足回り		H-VG			
カウンタウエイト		11.35 mt (25,022 lb) (取り外し時)		12.0 mt (26,455 lb)	
ブームの種類		レトロフィット (ベント)	レトロフィット (ストレート)	レトロフィット (ベント)	レトロフィット (ストレート)
スクラップおよび解体用 モービルシャー	S2090	✓	✓	✓	✓
	S3070 フラットトップ	✓	✓	✓	✓
	S3090 フラットトップ	✓	✓	✓	✓

# 352 UHD 油圧ショベルの仕様

## アタッチメント適合ガイド - 日本

地域により、ご使用になれないアタッチメントもあります。お客様の地域でご購入いただけるコンフィギュレーションについては、お近くの Cat ディーラにお問い合わせください。

適合

不適合

### ピンオンアタッチメント

足回り		油圧可変ゲージ					
カウンタウエイト		11.35 mt (25,022 lb) (取り外し時)			12.0 mt (26,455 lb)		
ブームの種類		レトロフィット (ベント)	レトロフィット (ストレート)	UHD 28 m (91 ft 10 in)	レトロフィット (ベント)	レトロフィット (ストレート)	UHD 28 m (91 ft 10 in)
スティックの長さ		3.35 m (11 ft 0 in)	3.35 m (11 ft 0 in)	UHD 28 m (91 ft 10 in)	3.35 m (11 ft 0 in)	3.35 m (11 ft 0 in)	UHD 28 m (91 ft 10 in)
油圧ブレーカ	H160 S	✓	✓		✓	✓	
	H180 S	✓	✓		✓	✓	
	H190 S	✓	✓		✓	✓	
スクラップおよび解体用モービルシャワー	S3050 フラットトップ	✓	✓		✓	✓	
ロータリカッター	RC15			✓			✓
	RC20			✓			✓
	RC50	✓	✓		✓	✓	

### CAT ピングラバカプラアタッチメント

足回り		油圧可変ゲージ			
カウンタウエイト		11.35 mt (25,022 lb) (取り外し時)		12.0 mt (26,455 lb)	
ブームの種類		レトロフィット (ベント)	レトロフィット (ストレート)	レトロフィット (ベント)	レトロフィット (ストレート)
スティックの長さ		3.35 m (11 ft 0 in)	3.35 m (11 ft 0 in)	3.35 m (11 ft 0 in)	3.35 m (11 ft 0 in)
油圧ブレーカ	H160 S	✓	✓	✓	✓
	H180 S	✓	✓	✓	✓
ロータリカッター	RC50	✓	✓	✓	✓

### ブーム取付けアタッチメント

足回り		油圧可変ゲージ			
カウンタウエイト		11.35 mt (25,022 lb) (取り外し時)		12.0 mt (26,455 lb)	
ブームの種類		レトロフィット (ベント)	レトロフィット (ストレート)	レトロフィット (ベント)	レトロフィット (ストレート)
スティックの長さ		3.35 m (11 ft 0 in)	3.35 m (11 ft 0 in)	3.35 m (11 ft 0 in)	3.35 m (11 ft 0 in)
スクラップおよび解体用モービルシャワー	S090	✓	✓	✓	✓
	S3070 フラットトップ	✓	✓	✓	✓
	S3090 フラットトップ	✓	✓	✓	✓

## アタッチメント適合ガイド - 北米

地域により、ご使用になれないアタッチメントもあります。お客様の地域でご購入いただけるコンフィギュレーションについては、お近くの Cat ディーラにお問い合わせください。

適合

不適合

### ピンオンアタッチメント

足回り カウンタ ウエイト		油圧可変ゲージ									
		11.35 mt (25,022 lb) (取り外し時)				12.0 mt (26,455 lb)					
ブームの種類	スティックの長さ	レトロフィット (ベント)		レトロフィット (ストレート)		UHD 28 m (91 ft 10 in)	レトロフィット (ベント)		レトロフィット (ストレート)		UHD 28 m (91 ft 10 in)
		3.35 m (11 ft 0 in)	3.90 m (12 ft 10 in)	3.35 m (11 ft 0 in)	3.90 m (12 ft 10 in)	UHD 28 m (91 ft 10 in)	3.35 m (11 ft 0 in)	3.90 m (12 ft 10 in)	3.35 m (11 ft 0 in)	3.90 m (12 ft 10 in)	UHD 28 m (91 ft 10 in)
油圧ブレーカ	H160 S	✓	✓	✓	✓		✓	✓	✓	✓	
	H180 GC S	✓	✓	✓	✓		✓	✓	✓	✓	
	H180 S	✓	✓	✓	✓		✓	✓	✓	✓	
	H190 S	✓	✓	✓	✓		✓	✓	✓	✓	
マルチプロセッサ	MP318 コンクリートカッタージョー		✓								✓
	MP318 解体ジョー		✓								✓
	MP318 Pulverizer ジョー		✓								✓
	MP318 シャージョー		✓								✓
	MP318 ユニバーサルジョー		✓								✓
	MP324 コンクリートカッタージョー		✓								✓
	MP324 解体ジョー		✓								✓
	MP324 Pulverizer ジョー		✓								✓
	MP324 シャージョー		✓								✓
	MP324 タンクシャージョー		✓								✓
	MP324 ユニバーサルジョー		✓								✓
	MP332 コンクリートカッタージョー		✓								✓
	MP332 解体ジョー		✓								✓
	MP332 Pulverizer ジョー		✓								✓
	MP332 シャージョー		✓								✓
	MP332 ユニバーサルジョー		✓								✓
	MP345 コンクリートカッタージョー	✓		✓	✓	✓	✓	✓	✓	✓	✓
	MP345 解体ジョー	✓		✓	✓	✓	✓	✓	✓	✓	✓
	MP345 Pulverizer ジョー	✓		✓	✓	✓	✓	✓	✓	✓	✓
	MP345 シャージョー	✓		✓	✓	✓	✓	✓	✓	✓	✓
MP345 コンクリートカッタージョー - フラットトップ	✓		✓	✓	✓	✓	✓	✓	✓	✓	
MP345 解体ジョー - フラットトップ	✓		✓	✓	✓	✓	✓	✓	✓	✓	
MP345 破砕機ジョー - フラットトップ	✓		✓	✓	✓	✓	✓	✓	✓	✓	
MP345 シャージョー - フラットトップ	✓		✓	✓	✓	✓	✓	✓	✓	✓	
MP365 コンクリートカッタージョー	✓										
解体およびソーティングラップル	G324					✓					✓
	G332					✓					✓
	G345	✓	✓	✓	✓		✓	✓	✓	✓	
	G345 フラットトップ	✓	✓	✓	✓		✓	✓	✓	✓	

(次ページに続く)

# 352 UHD 油圧ショベルの仕様

## アタッチメント適合ガイド - 北米 (続き)

地域により、ご使用になれないアタッチメントもあります。お客様の地域でご購入いただけるコンフィギュレーションについては、お近くの Cat ディーラにお問い合わせください。

適合

不適合

1,800 kg/m<sup>3</sup> (3,000 lb/yd<sup>3</sup>)

1,200 kg/m<sup>3</sup> (2,000 lb/yd<sup>3</sup>)

### ピンオン式アタッチメント (続き)

足回り カウンタ ウエイト		油圧可変ゲージ										
		11.35 mt (25,022 lb) (取り外し時)				12.0 mt (26,455 lb)						
ブームの種類		レトロフィット (ベント)		レトロフィット (ストレート)		UHD 28 m (91 ft 10 in)		レトロフィット (ベント)		レトロフィット (ストレート)		UHD 28 m (91 ft 10 in)
		3.35 m (11 ft 0 in)	3.90 m (12 ft 10 in)	3.35 m (11 ft 0 in)	3.90 m (12 ft 10 in)	UHD 28 m (91 ft 10 in)	3.35 m (11 ft 0 in)	3.90 m (12 ft 10 in)	3.35 m (11 ft 0 in)	3.90 m (12 ft 10 in)	UHD 28 m (91 ft 10 in)	
スティックの長さ												
スクラップ および解体用 モバイルシャー	S3025 フラットトップ S3035 フラットトップ S3050 フラットトップ					✓					✓	
破砕機	P245 セカンダリ破砕機 P318 プライマリ破砕機 P324 プライマリ破砕機 P332 プライマリ破砕機 P345 プライマリ破砕機 P345 プライマリ破砕機 - フラットトップ	✓						✓			✓	
オレンジピール グラップル	GSH455-1000 GSH455-1500 GSH455-2000 GSH555-1000 GSH555-1500			●			●	●	●	●	●	
クラムシェルグ ラップル	CTV30-1900 CTV30-2300 CTV30-2500 CTV30-2700 CTV30-3400 CTV30-3800	●	●	●	●		●	●	●	●	●	
ロータリカッ ター	RC15 RC20 RC50					✓		✓			✓	

### CAT ピングラバカプラアタッチメント

足回り カウンタ ウエイト		油圧可変ゲージ							
		11.35 mt (25,022 lb) (取り外し時)				12.0 mt (26,455 lb)			
ブームの種類		レトロフィット (ベント)		レトロフィット (ストレート)		レトロフィット (ベント)		レトロフィット (ストレート)	
		3.35 m (11 ft 0 in)	3.90 m (12 ft 10 in)	3.35 m (11 ft 0 in)	3.90 m (12 ft 10 in)	3.35 m (11 ft 0 in)	3.90 m (12 ft 10 in)	3.35 m (11 ft 0 in)	3.90 m (12 ft 10 in)
油圧ブレーカ	H160 S H180 GC S H180 S	✓	✓	✓	✓	✓	✓	✓	✓
マルチプロセス	MP345 コンクリートカッター ジョー MP345 解体ジョー MP345 Pulverizer ジョー MP345 シャージョー MP345 シャージョー - フラット トップ	✓	✓	✓	✓	✓		✓	
解体およびソー ティンググラッ プル	G345 G345 フラットトップ	✓	✓	✓	✓	✓	✓	✓	✓
ロータリカッ ター	RC50	✓	✓	✓	✓	✓	✓	✓	✓

(次ページに続く)

## アタッチメント適合ガイド – 北米 (続き)

地域により、ご使用になれないアタッチメントもあります。お客様の地域でご購入いただけるコンフィギュレーションについては、お近くの Cat ディーラにお問い合わせください。

適合

機械に取り付けて使用可能 (使用率 50 % 未満)

不適合

### HCS70 カブラアタッチメント

足回り		油圧可変ゲージ	
カウンタウエイト		11.35 mt (25,022 lb) (取り外し時)	12.0 mt (26,455 lb)
ブームの種類		UHD 28 m (91 ft 10 in)	UHD 28 m (91 ft 10 in)
スティックの長さ		UHD 28 m (91 ft 10 in)	UHD 28 m (91 ft 10 in)
マルチプロセッサ	MP318 コンクリートカッター ジョー	✓	✓
	MP318 解体ジョー	✓	✓
	MP318 Pulverizer ジョー	✓	✓
	MP318 シャージョー	✓	✓
	MP318 ユニバーサルジョー	✓	✓
	MP324 コンクリートカッター ジョー	✓	✓
	MP324 解体ジョー	✓	✓
	MP324 Pulverizer ジョー	✓	✓
	MP324 シャージョー	✓	✓
	MP324 タンクシャージョー	✓	✓
	MP324 ユニバーサルジョー	✓	✓
	解体およびソーティンググラッブル	G324	✓
G332		✓	✓
スクラップおよび解体用モービル シャー	S3025 フラットトップ	✓	✓
	S3035 フラットトップ	✓	✓
破砕機	P318 プライマリ破砕機	✓	✓
	P324 プライマリ破砕機	✓	✓
ロータリカッター	RC15	✓	✓
	RC20	✓	✓

### HCS70/55 カブラアタッチメント

足回り		油圧可変ゲージ	
カウンタウエイト		11.35 mt (25,022 lb) (取り外し時)	12.0 mt (26,455 lb)
ブームの種類		UHD 28 m (91 ft 10 in)	UHD 28 m (91 ft 10 in)
スティックの長さ		UHD 28 m (91 ft 10 in)	UHD 28 m (91 ft 10 in)
マルチプロセッサ	MP318 コンクリートカッター ジョー	✓	✓
	MP318 解体ジョー	✓	✓
	MP318 Pulverizer ジョー	✓	✓
	MP318 シャージョー	✓	✓
	MP318 ユニバーサルジョー	✓	✓
	MP324 コンクリートカッター ジョー	✓	✓
	MP324 解体ジョー	✓	✓
	MP324 Pulverizer ジョー	✓	✓
	MP324 シャージョー	✓	✓
	MP324 タンクシャージョー	✓	✓
	MP324 ユニバーサルジョー	✓	✓
	解体およびソーティンググラッブル	G324	✓
G332		✓	✓
スクラップおよび解体用モービル シャー	S3025 フラットトップ	✓	✓
	S3035 フラットトップ	✓	✓
破砕機	P318 プライマリ破砕機	✓	✓
	P324 プライマリ破砕機	✓	✓
ロータリカッター	RC15	✓	✓
	RC20	✓	✓

(次ページに続く)

# 352 UHD 油圧ショベルの仕様

## アタッチメント適合ガイド – 北米 (続き)

地域により、ご使用になれないアタッチメントもあります。お客様の地域でご購入いただけるコンフィギュレーションについては、お近くの Cat ディーラにお問い合わせください。

適合

### HCS80 カブラアタッチメント

足回り		油圧可変ゲージ	
カウンタウエイト		11.35 mt (25,022 lb) (取り外し時)	12.0 mt (26,455 lb)
ブームの種類		UHD 28 m (91 ft 10 in)	UHD 28 m (91 ft 10 in)
スティックの長さ		UHD 28 m (91 ft 10 in)	UHD 28 m (91 ft 10 in)
マルチプロセッサ	MP318 コンクリートカッター ジョー	✓	✓
	MP318 解体ジョー	✓	✓
	MP318 Pulverizer ジョー	✓	✓
	MP318 シャージョー	✓	✓
	MP318 ユニバーサルジョー	✓	✓
	MP324 コンクリートカッター ジョー	✓	✓
	MP324 解体ジョー	✓	✓
	MP324 Pulverizer ジョー	✓	✓
	MP324 シャージョー	✓	✓
	MP324 タンクシャージョー	✓	✓
	MP324 ユニバーサルジョー	✓	✓
解体およびソーティンググラブ	G324	✓	✓
	G332	✓	✓
スクラップおよび解体用モバイル シャー	S3025 フラットトップ	✓	✓
破砕機	P318 プライマリ破砕機	✓	✓
	P324 プライマリ破砕機	✓	✓
ロータリカッター	RC15	✓	✓
	RC20	✓	✓

### ブーム取付けアタッチメント

足回り		油圧可変ゲージ			
カウンタウエイト		11.35 mt (25,022 lb) (取り外し時)		12.0 mt (26,455 lb)	
ブームの種類		レトロフィット (ベント)	レトロフィット (ストレート)	レトロフィット (ベント)	レトロフィット (ストレート)
スクラップおよび解体用モバイル シャー	S2090	✓	✓	✓	✓
	S3070 フラットトップ	✓	✓	✓	✓
	S3090 フラットトップ	✓	✓	✓	✓

## 標準およびオプション装備品

標準およびオプション装備品は異なる場合があります。詳細については、CAT ディーラにお問い合わせください。

	標準	オプション 仕様		標準	オプション 仕様
<b>ブーム、アーム、リンケージ</b>			<b>キャブ (続き)</b>		
28 m (91 ft 10 in) UHD フロント		✓	P5A 固定式キャブフロントウィンドウ	✓	
2.9 m (9 ft 6 in) レトロフィットアーム		✓	パラレルワイパ (ウォッシュ付き)	✓	
3.35 m (11 ft 0 in) レトロフィットアーム		✓	スカイライトワイパを取り付け可能	✓	
3.9 m (12 ft 10 in) レトロフィットアーム		✓	LED 内部灯	✓	
最先端のツールコントロール、UHD		✓	フロアウエルカムライト	✓	
バケットリンケージ、TB ファミリ (リフティングアイ付き)、CAT GRADE		✓	ローラ式フロントサンスクリーン	✓	
バケットリンケージ、UHD 専用、 C ファミリ (リフティングアイ付き)		✓	ローラ式リアサンスクリーン		✓
フロント用トランスポートクレードル		✓	OPG	✓	
<b>キャブ</b>			フロアマット (水洗い可)	✓	
P5A ラミネート加工ガラス製フロント およびルーフガラスを装備したチルト アップ式解体用キャブ	✓		ビーコン対応	✓	
高解像度 254 mm (10 in) LCD タッチ スクリーンモニター	✓		補助リレー	✓	
自動バイレベルエアコン	✓		<b>CAT テクノロジ</b>		
モニター操作用ジョグダイヤルおよび ショートカットキー	✓		CAT 機械管理		
キーレスプッシュスタート式のエンジ ン制御	✓		- VisionLink®	✓ <sup>1</sup>	
高さ調整可能なコンソール (工具なしで無段階に調整)	✓		- VisionLink Productivity		✓ <sup>2</sup>
チルトアップ式左側コンソール	✓		- リモートフラッシュ	✓	
CAT アームステア	✓		<b>CAT テクノロジ - レトロフィットブーム</b>		
自動調整サスペンション、ヒータ、 クーラ装備のシート	✓		Cat GRADE 2D	✓	
51 mm (2 in) オレンジシートベルト	✓		CAT PAYLOAD:	✓	
チルトロックスイッチ	✓		- 静止計量		
スカイワイパスイッチ	✓		- 半自動キャリブレーション		
Bluetooth® 内蔵ラジオ (USB、 補助ポート、およびマイク付き)	✓		- 積載質量 / サイクル情報		
12 V DC コンセント × 2	✓		- USB レポート機能		
書類収納スペース	✓		CAT PAYLOAD:		
上部リア収納ネットおよびランチボッ クスホルダ	✓		- 作業中の計量	✓	
大きめのカップホルダおよびボトルハ ンドラ	✓		- 半自動キャリブレーション	✓	
コートフック	✓		- 積載質量 / サイクル情報	✓	
固定式の一体型 P5A スカイライトハッチ	✓		- VisionLink 生産性バックオフィスレ ポート作成機能		✓ <sup>2</sup>
			CAT Advanced PAYLOAD:		
			- 毎日の合計		✓
			- カスタムリスト		✓
			- スマート質量目標		✓
			- 電子チケットの統合		✓ <sup>2</sup>
			<b>電気系統</b>		
			メンテナンスフリー 1,000 CCA バッテリー	✓	
			集中配置された電気系統ディスコネク トスイッチ	✓	
			LED シャーシライト - 1,800 ルーメン	✓	
			プレミアム周辺照明パッケージ		✓

(次ページに続く)

<sup>1</sup> 状態、メンテナンスインサイト、状態モニタリングを管理するために、中核となるテレマティクスデータを提供します。より包括的なデータレポートで使用可能なその他の計画詳細については、CAT ディーラにお問い合わせください。

<sup>2</sup> VisionLink のサブスクリプションが必要です。詳細については、CAT ディーラにお問い合わせください。

# 352 UHD 標準およびオプション装備品

## 標準およびオプション装備品 (続き)

標準およびオプション装備品は異なる場合があります。詳細については、CAT ディーラにお問い合わせください。

		標準	オプション 仕様			標準	オプション 仕様
<b>エンジン</b>				<b>安全とセキュリティ</b>			
選択可能な3つのモード: パワー、スマート、エコ		✓		2D e フェンス (スイング)		✓	
オートマチックエンジンスピードコン トロール		✓		ブレーカ自動停止機能		✓	
標高 4,500 m (14,760 ft) まで稼働可能		✓		Caterpillar ワンキーセキュリティシス テム		✓	
リバースファン		✓		ロック式外部ツールボックス/ ストレージボックス		✓	
52 °C (126 °F) 高周囲温度用クーリン グシステム		✓		ロック式ドア (燃料タンクおよび作動 油タンクのロック)		✓	
寒冷時始動機能 (-18 °C (0 °F) まで)		✓		ロック式燃料ドレンコンパートメント		✓	
寒冷時始動機能 (-32 °C (-25 °F) まで)			✓	ロック式ディスクコネクタスイッチ		✓	
115 A オルタネータ		✓		滑り止めプレートおよび沈み込み式 ボルトを備えたサービスプラット フォーム		✓	
電動燃料プライミングポンプ		✓		右ハンドレールと手すり		✓	
プライマリフィルタ (ウォータセパレー タおよびウォータセパレータインジ ケータスイッチ付き)		✓		信号 / 警告ホーン		✓	
冷間始動用ブロックヒータ			✓	トラベルアラーム			✓ <sup>4</sup>
エーテル始動補助装置			✓	旋回アラーム			✓
プレクリーナ内蔵の2重エレメントエ アフィルタ		✓		リアビューカメラと右側のサイド ビューカメラ		✓	
サイドバイサイドクーリング パッケージ		✓		視認ミラーパッケージ		✓	
PIN コードによる安全始動機能		✓		点検用照明			✓
リモートでの無効化		✓		360° ビューシステム			✓
<b>油圧システム</b>				<b>整備とメンテナンス</b>			
ブーム降下防止弁		✓		統合車両状態管理システム		✓	
アーム降下防止弁		✓		エンジンオイルフィルタおよび燃料 フィルタをまとめて配置		✓	
ブーム降下防止弁 (BLCV) および過 負荷警告デバイス付き SmartBoom™ (2D E フェンスおよび Cat Production Measurement (CPM) には非対応)		✓ <sup>3</sup>		定期オイルサンプリング (S-O-S <sup>SM</sup> ) ポート		✓	
微調整スイング		✓		QuickEvac™メンテナンステ対応			✓
ブームおよびスティックの再生回路		✓		診断テクニシャン (リモート ET)		✓	
電子式メインコントロールバルブ		✓		電気式給油ポンプ (自動シャットオフ付き)			✓ <sup>3</sup>
油圧効率モニタリング			✓	<b>足回りと構造</b>			
自動作動油加熱機能		✓		油圧可変ゲージ足回り		✓	
オートマチックスイングパーキングブ レーキ		✓		グリース潤滑式トラック (樹脂シール)		✓	
旋回反転防止弁		✓		ベースフレーム上のけん引用アイ		✓	
高性能作動油リターンフィルタ		✓		12.0 mt (26,455 lb) カウンタウエイト		✓	
走行自動2速		✓		600 mm (24 in) トリプルグローサトラッ クシュー			✓
生分解性作動油に対応		✓		700 mm (28 in) トリプルグローサトラッ クシュー			✓
複合2方向補助回路		✓		全長トラックガイディングガード		✓	
高圧および中圧補助回路		✓		強化型走行モータガード		✓	
クイックカプラ回路		✓		強化型ボトムガード		✓	

<sup>3</sup> 欧州のみ。

<sup>4</sup> 北米では必須。



## ディーラ装着のキットおよびアタッチメント

アタッチメントはこれと異なる場合があります。詳細については、CAT ディーラにお問い合わせください。

### その他のアタッチメント

- 先進キャビンフィルタ（ACF）用ダクト  
対応キット

- ワークツールカメラキット

### 安全とセキュリティ

- CAT Detect – 作業員検出機能

# 352 UHD 環境に関する宣言

次の情報は、本書の対象となっている地域で販売するために構成された、最終製造時の機械に適用されます。この宣言の内容は発効日時点で有効ですが、車両の機能および仕様に関連した内容は予告なしに変更されることがあります。詳細については、機械の取扱説明書を参照してください。

サステナビリティの実例および当社の進捗状況については、<https://www.caterpillar.com/en/company/sustainability> をご覧ください。

## エンジン

- Cat® C13B エンジンは、米国 EPA Tier 4 Final、EU ステージ V、および日本オフロード法 2014 年の各排出ガス基準に適合しています。
- CAT オフロード米国 EPA Tier 4 Final、EU Stage V、日本オフロード法 2014 年基準、韓国 Tier 5、インド CEV Stage V、および中国オフロード Stage IV ディーゼルエンジンのすべてで、ULSD（硫黄含有量が 15 ppm 以下の超低硫黄ディーゼル）または次を上限として、より低い炭素強度燃料を混合した ULSD\*\* を使用する必要があります。
  - ✓ 20% のバイオディーゼル FAME（脂肪酸メチルエステル）\*
  - ✓ 最大 100% の再生可能ディーゼル、HVO（Hydrogenated Vegetable Oil、水添植物油）、および GTL（Gas-To-Liquid、ガス液化）燃料

適切な用途については、ガイドラインを参照してください。詳細については、Cat ディーラにお問い合わせいただくか、『Caterpillar 推奨の機械油水類』（SEBU6250）を参照してください。

\* 後処理装置のないエンジンは、より高い混合率に対応し、最大 100% のバイオディーゼルを使用できます（混合率が 20% を超えるバイオディーゼルの使用については、Cat ディーラにお問い合わせください）。

\*\* 排気管での低炭素強度燃料からの温室効果ガス排出量は、従来の燃料と基本的に同じです。

## エアコンディショニングシステム

- 当機のエアコンシステムにはフッ素系温室効果ガス冷媒 R134a（地球温暖化係数 = 1,430）を使用。システムに含まれている冷媒の質量は 1.0 kg（2.2 lb）で、CO<sub>2</sub> 換算で 1.430 メートルトン（1.576 トン）相当になります。

## 塗料

- 把握できる限りの情報に基づく、次の重金属の塗装内の最大許容濃度（ppm 単位）は次のとおりです。
  - バリウム < 0.01 %
  - カドミウム < 0.01 %
  - クロム < 0.01 %
  - 鉛 < 0.01 %

## 騒音性能

冷却ファンが最大値の場合：

外部（ISO 6395:2008）– 108 dB（A）

内部（ISO 6396:2008）– 72 dB（A）

- 開放型の運転席やキャブ（適切にメンテナンスがされていない場合や、ドア/ウィンドウが開いている状態）で長時間作業を行うときや、騒音の激しい環境で作業を行うときには、聴力保護具が必要になる場合があります。

## 油水類

- 工場出荷時には、エチレングリコール冷却水が充填されています。CAT ディーゼルエンジン不凍液/クーラント（DEAC）および CAT エクステンデッドライフクーラント（ELC）は、リサイクルできます。詳細については、Cat ディーラにお問い合わせください。
- CAT Bio HYDO™ Advanced は、EU Ecolabel 認証済みの生分解性作動油です。
- その他の油水類も存在する可能性があります。詳細な推奨油水類およびメンテナンス間隔については、取扱説明書または用途および設置ガイドを参照してください。

## 機能およびテクノロジー

- 次の機能およびテクノロジーは、燃料の節約および二酸化炭素排出量の削減に貢献する可能性があります。機能は異なることがあります。詳細については、Cat ディーラにお問い合わせください。
  - スマートモードは、機械のパワーを掘削要件に自動的に合わせます。
  - エコモードは、軽度の用途の場合に燃料消費を最小限に抑制するように調整します
  - 延長されたサービス間隔により、メンテナンスコストの削減が可能
  - 油圧リバースファンは、必要に応じてエンジンを冷却し、燃料消費を削減します。
  - 標準装備の CAT テクノロジーにより、オペレータの疲労を軽減し、オペレーティングコストを削減することで、稼働効率が向上します。



オフロード法2014年  
基準適合



国土交通省  
超低騒音型建設機械

CAT 製品、ディーラサービス、および産業ソリューションに関する詳細情報については、Web サイト ([www.cat.com](http://www.cat.com)) をご覧ください。

AJXQ4031-00 (11-2024)  
ビルド番号: 08D  
(Europe, Japan, N Am)

© 2024 Caterpillar  
All rights reserved

記述の内容と仕様は、予告なしに変更されることがあります。写真の機械には、オプション装備品が装着されていることがあります。利用可能なオプションについては、Cat ディーラにお問い合わせください。

CAT、CATERPILLAR、LET'S DO THE WORK、それらの各ロゴ、"Caterpillar Corporate Yellow"、"Power Edge" および Cat "Modern Hex" のトレードドレスは、ここに記載されている企業および製品と同様に、Caterpillar 社の商標であり、許可なく使用することはできません。「VisionLink は VirtualSite Solutions LLC の商標であり、米国およびその他の国で登録されています。」

労働安全衛生法に基づき、機体質量3トン未満の建設機械の運転には事業者が実施する「小型車両系建設機械運転技能特別教育」の修了が必要です。労働安全衛生法に基づき機体質量3トン以上の「車両系建設機械（整地・運搬・積込・掘削用）および（解体用）の運転」には登録教習機関の行う「技能講習」を受講し修了証の取得が必要です。

