



MH3250

Movimentatore di materiali

Caratteristiche tecniche

Le configurazioni e le caratteristiche possono variare a seconda della regione. Per conoscere la disponibilità nella vostra area, rivolgetevi al concessionario Cat® di zona.

Sommario

Caratteristiche tecniche	2
Motore	2
Meccanismo di rotazione	2
Pesi	2
Cingolo	2
Trasmissione	2
Impianto idraulico	2
Capacità di rifornimento di servizio	2
Standard	3
Livelli di vibrazioni	3
Livelli di rumorosità	3
Impianto di climatizzazione	3
Pesi dei componenti principali	4
Dimensioni	5
Forze e gamme operative	6
Capacità di sollevamento	7
Guida alla gamma delle attrezzature:	
Nord America	11
Europa	12
Attrezzature standard e a richiesta	13
Kit e attrezzature installati dal concessionario	15
Dichiarazione ambientale del modello MH3250	16

Caratteristiche tecniche del movimentatore di materiali MH3250

Motore

Modello motore	Cat® C9.3B	
Potenza netta		
ISO 9249	232 kW	311 hp
ISO 9249 (unità metriche)	315 mhp (PS)	
80/1269/CEE	311 hp	
Potenza del motore		
ISO 14396	234 kW	314 hp
ISO 14396 (unità metriche)	318 mhp (PS)	
Foro	115 mm	5 in
Corsa	149 mm	6 in
Cilindrata	9,3 L	568 pollici ³
Numero di cilindri	6	
Utilizzo biodiesel	Fino a B20 ⁽¹⁾	

- Conforme agli standard sulle emissioni US EPA Tier 4 Final ed EU Stage V.
- Regime nominale 1.800 giri/min.
- La potenza netta indicata è quella disponibile al volano con motore dotato di ventola, filtro dell'aria, post-trattamento dei gas di scarico e alternatore.
- La potenza indicata è testata secondo lo standard specificato in vigore al momento della produzione.
- Consigliato per l'uso fino a 4.500 m (14.760 piedi) di altitudine con riduzione della potenza del motore oltre i 2.300 m (7.545 piedi).

⁽¹⁾Tutti i motori diesel Cat richiedono l'utilizzo di combustibile ULSD (a bassissimo tenore di zolfo con un massimo di 15 ppm di zolfo) e sono compatibili* con ULSD miscelato con i seguenti combustibili a bassa intensità di carbonio**, fino a:

- ✓ Biodiesel fino al 20% (FAME, fatty acid methyl ester, estere metilico di acidi grassi)***
- ✓ Combustibili 100% rinnovabili diesel, HVO (hydrotreated vegetable oil, olio vegetale idrotrattato) e GTL (gas-liquido)

Consultate le linee guida per la corretta applicazione. Per maggiori dettagli, consultate il concessionario Cat o le "Raccomandazioni Caterpillar sui liquidi della macchina" (SEBU6250).

* Anche se i motori Cat sono compatibili con questi combustibili alternativi, alcune aree geografiche potrebbero non consentirne l'utilizzo.

** Le emissioni di gas serra dallo scarico dei combustibili a minore intensità di carbonio sono essenzialmente uguali a quelle dei combustibili tradizionali.

*** I motori privi di dispositivi post-trattamento sono compatibili con miscele superiori, compreso il biodiesel al 100% (per l'uso di miscele superiori al biodiesel al 20%, rivolgetevi al vostro concessionario Cat).

Meccanismo di rotazione

Velocità di rotazione*	8 giri/min	
Coppia di rotazione massima	142 kN·m	104.734 lbf·ft

*Le macchine con marchio CE possono essere configurate con un valore predefinito inferiore.

Pesi

Peso operativo*	48.850 kg	107.700 lb
-----------------	-----------	------------

*Braccio di movimentazione materiali (MH) da 7,6 m (24'11"), avambraccio industriale, contrappeso da 6,8 mt (14.990 lb), pattini a tripla costola da 600 mm (24"), serbatoio del combustibile pieno, operatore del peso di 75 kg (165 lb), benna a polipo da 3.000 kg (6.610 lb).

Cingolo

Larghezza dei pattini standard	600 mm	24 in
Numero di pattini (per lato)	52	
Numero di rulli inferiori (per lato)	9	
Numero di rulli portanti (per lato)	3	

Trasmissione

Pendenza	35°/70%	
Massima velocità di traslazione	3,4 km/h	2,1 mph
Massimo sforzo di trazione alla barra	246 kN	55.281 lbf

Impianto idraulico

Impianto principale - Flusso massimo	558 L/min (279 × 2 pompe)	148 gal (74 × 2 pompe)
Pressione massima - Attrezzi	35.000 kPa	5.076 psi
Pressione massima - Marcia	35.000 kPa	5.076 psi
Pressione massima - Rotazione	32.000 kPa	4.061 psi
Media pressione - Massima portata	60 L/min	16 gal/min
Media pressione - Massima pressione	20.000 kPa	2.900 psi
Cilindri		
Cilindro del braccio - Foro	160 mm	6,3"
Cilindro del braccio - Corsa	1.357 mm	53,4"
Cilindro dell'avambraccio - Foro	140 mm	5,5"
Cilindro dell'avambraccio - Corsa	1.400 mm	55,1"

Capacità di rifornimento di servizio

Serbatoio del combustibile (capacità totale)	600 L	158,5 gal
Sistema di raffreddamento	40 L	10,6 gal
Olio motore (con filtro)	32 L	8,5 gal
Riduttore di rotazione (ciascuno)	18,0 L	4,8 gal
Riduttore finale (ciascuno)	15 L	4,0 gal
Impianto idraulico (incluso serbatoio)	373 L	98,5 gal
Serbatoio idraulico	161 L	42,5 gal
Serbatoio DEF (Diesel Exhaust Fluid)	80 L	21,1 gal

Caratteristiche tecniche del movimentatore di materiali MH3250

Standard

Freni	ISO 10265:2008
Struttura di protezione antiribaltamento/cabina (TOPS)	EN474-5:2022/AC:2022
Struttura protettiva per l'operatore (OPG)	ISO 10262:1998 Livello II
Cabina/livelli di rumorosità	Risponde ai requisiti delle norme pertinenti elencate di seguito

Livelli di vibrazioni

Massimo su mano/braccio		
ISO 5349:2001	<2,5 m/s ²	<8,2 ft/s ²
Intero corpo max		
ISO/TR 25398:2006	<0,5 m/s ²	<1,6 ft/s ²
Fattore di trasmissibilità al sedile		
ISO 7096:2000 – A classe spettrale EM6	<0,7	

Livelli di rumorosità

ISO 6395:2008 esterno	105 dB(A)
ISO 6396:2008 interno	73 dB(A)

- Rumorosità esterna - Il livello di potenza sonora dichiarato per i presenti rappresenta il valore garantito in conformità alla direttiva 2000/14/CE, in presenza dei necessari equipaggiamenti, e viene misurato in base alle condizioni e alle procedure di test specificate in ISO 6395:2008. Le misurazioni sono state eseguite con la ventola di raffreddamento del motore al 70% della velocità massima.
- Rumorosità interna - Il livello di pressione sonora a cui è esposto l'operatore viene misurato in base alle condizioni e alle procedure di test specificate nella normativa ISO 6396:2008 per una cabina fornita da Caterpillar, correttamente installata, sottoposta a manutenzione e collaudata con sportello e finestrini chiusi. Le misurazioni sono state eseguite con la ventola di raffreddamento del motore al 70% della velocità massima.
- Quando si lavora per periodi prolungati o in ambienti rumorosi con una macchina dotata di cabina operatore aperta o con cabina non sottoposta correttamente a manutenzione o con sportelli/finestrini aperti, può essere necessario indossare protezioni acustiche.
- Certificazione Blue Angel.

Impianto di climatizzazione

- L'impianto di climatizzazione su questa macchina contiene gas refrigerante fluorurato a effetto serra R134a o R1234yf. Vedi l'etichetta o il manuale di istruzioni per informazioni su come identificare il gas.
 - Se dotato di R134a (potenziale di riscaldamento globale = 1.430), l'impianto contiene 1,09 kg (2,4 lb) di refrigerante con un equivalente di CO₂ di 1,559 tonnellate metriche (1,718 tonnellate).
 - Se dotato di gas R1234yf (potenziale di riscaldamento globale pari a 0,5), il sistema contiene 1,09 kg (2,4 lb) di refrigerante con CO₂ equivalente di 0,001 tonnellate metriche (0,001 tonnellate).

Caratteristiche tecniche del movimentatore di materiali MH3250

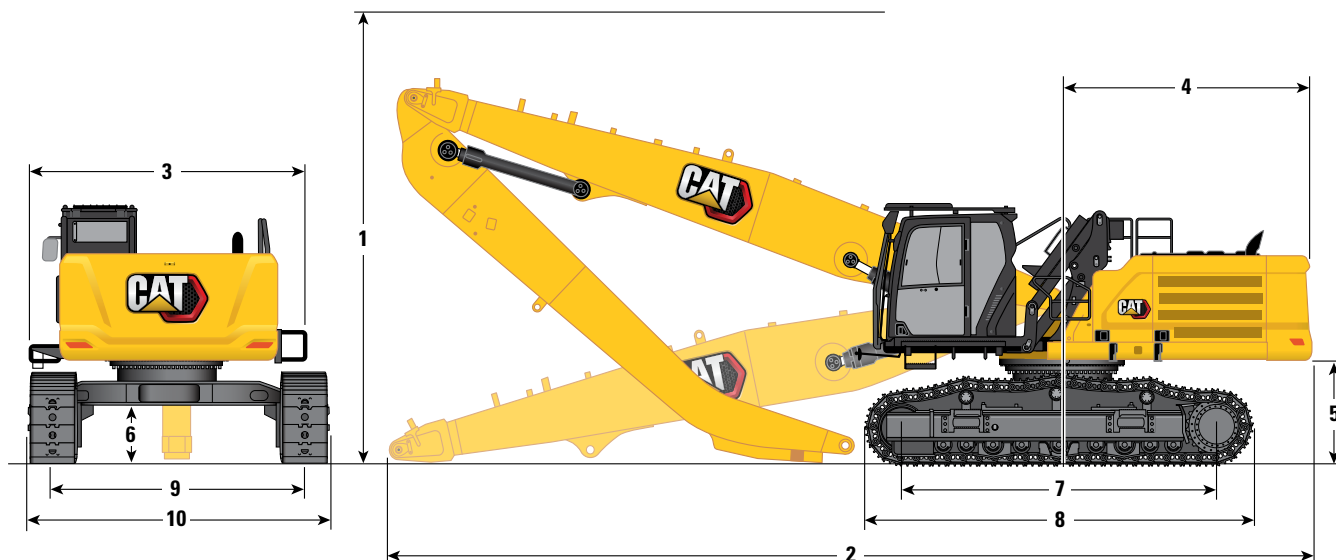
Pesi dei componenti principali

	kg	lb
Macchina base con sottocarro a carreggiata variabile con rulli inferiori a flangia singola, con pattini a tripla costola da 600 mm (24") e cilindri del braccio	32.250	71.100
Braccio (inclusi cilindri dell'avabraccio, perni e tubazioni idrauliche standard):		
Braccio MH 9,2 m (30'2")	4.680	10.320
Avabraccio (inclusi perni e tubazioni idrauliche standard):		
Avabraccio industriale da 6,1 m (20'0")	1.790	3.950
Avabraccio industriale da 7,6 m (24'11")	2.120	4.670
Contrappeso:		
Contrappeso da 6.800 kg (14.990 lb)	6.800	14.990
Due cilindri del braccio	830	1.830
Sottocarro a carreggiata variabile:		
Telaio di base con rulli superiori e rulli inferiori DF	10.460	23.060
Pattini:		
Larghezza 600 mm (24"), pattini a tripla costola con spessore di 15,5 mm (0,6")	5.290	11.660
Protezione OPG	130	290
Attrezzatura a richiesta:		
Generatore	180	400
Benne a polipo (con staffa di montaggio):		
GSH425-750-S (0,75 m ³ /1,0 yd ³)	1.674	3.690
GSH425-950-S (0,95 m ³ /1,25 yd ³)	1.712	3.770
GSH425-1150-S (1,15 m ³ /1,5 yd ³)	1.767	3.900
GSH440-950-S (0,95 m ³ /1,25 yd ³)	2.183	4.810
GSH525-750-S (0,75 m ³ /1,0 yd ³)	2.215	4.880
GSH525-750-C (0,75 m ³ /1,0 yd ³)	2.311	5.090
GSH525-950-S (0,95 m ³ /1,25 yd ³)	1.976	4.360
GSH525-950-C (0,95 m ³ /1,25 yd ³)	2.168	4.780

Caratteristiche tecniche del movimentatore di materiali MH3250

Dimensioni

Tutte le dimensioni sono indicative.



Opzione braccio

**Braccio MH
9,2 m (30'2")**

Opzione avambraccio

**Industriale
6,1 m (20'0")**

**Industriale
7,6 m (24'11")**

1 Altezza della macchina

Altezza di spedizione - senza protezioni per l'operatore, senza avambraccio	3.500 mm	11'6"	3.500 mm	11'6"
Altezza di spedizione - con protezioni per l'operatore, senza avambraccio	3.570 mm	11'9"	3.570 mm	11'9"
Cabina abbassata - senza protezioni per l'operatore	3.500 mm	11'6"	3.500 mm	11'6"
Cabina abbassata - con protezioni per l'operatore	3.570 mm	11'9"	3.570 mm	11'9"
Cabina sollevata - senza protezioni per l'operatore	6.020 mm	19'9"	6.020 mm	19'9"
Cabina sollevata - con protezioni per l'operatore	6.160 mm	20'3"	6.160 mm	20'3"
Con braccio/avambraccio installati	3.520 mm	11'7"	5.270 mm	17'3"

2 Lunghezza della macchina

Lunghezza di spedizione - senza avambraccio	12.700 mm	41'8"	12.700 mm	41'8"
Con braccio/avambraccio installati	12.950 mm	42'6"	12.610 mm	41'4"

3 Larghezza del telaio superiore

Senza passerelle e corrimano	2.970 mm	9'9"	2.970 mm	9'9"
Inclusi passerelle e corrimano	3.820 mm	12'6"	3.820 mm	12'6"

4 Raggio di rotazione posteriore

	3.530 mm	11'7"	3.530 mm	11'7"
--	----------	-------	----------	-------

5 Distanza del contrappeso da terra

	1.410 mm	4'8"	1.410 mm	4'8"
--	----------	------	----------	------

6 Distanza libera a terra

	700 mm	2'4"	700 mm	2'4"
--	--------	------	--------	------

7 Lunghezza cingolo al centro dei rulli

	4.340 mm	14'3"	4.340 mm	14'3"
--	----------	-------	----------	-------

8 Lunghezza cingoli

	5.350 mm	17'7"	5.350 mm	17'7"
--	----------	-------	----------	-------

9 Carreggiata: sottocarro a carreggiata variabile

Ritratto	3.220 mm	10'7"	3.220 mm	10,7"
Esteso	3.720 mm	12'2"	3.720 mm	12,2"

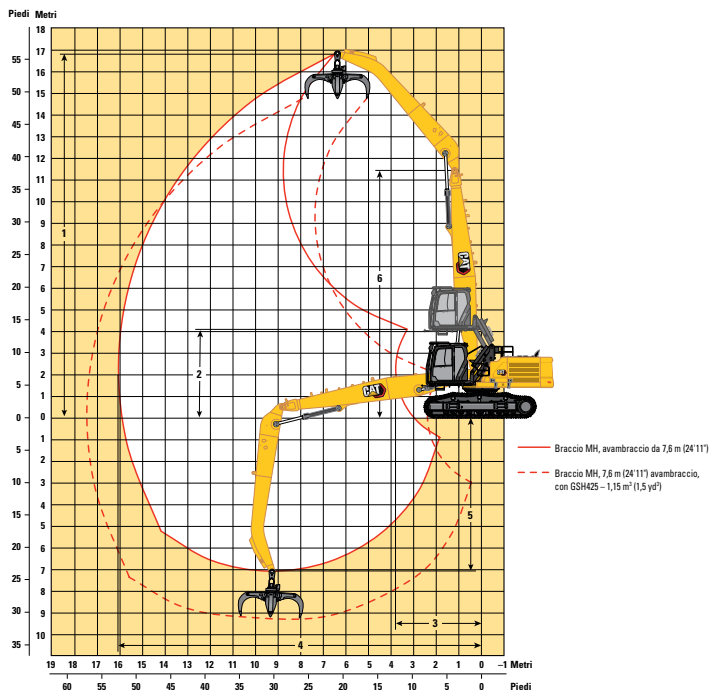
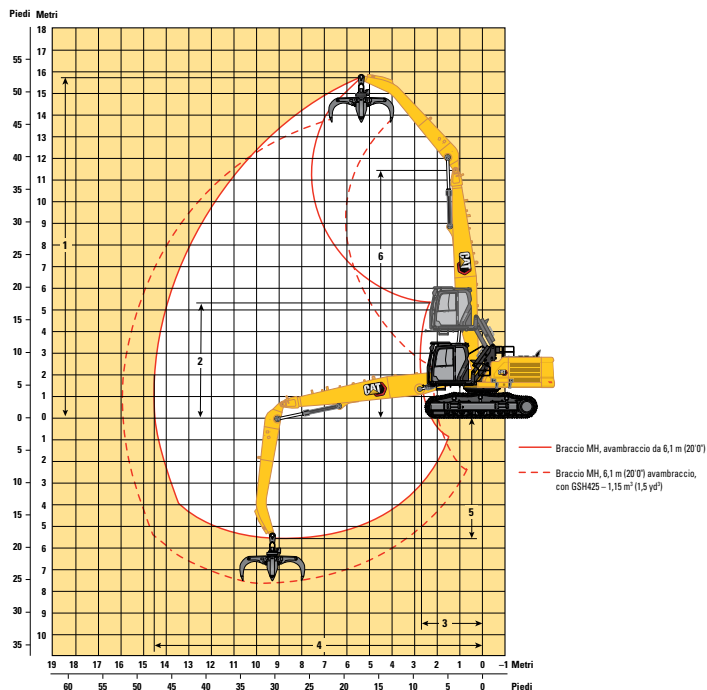
10 Larghezza sottocarro

Sottocarro a carreggiata variabile retratto - Pattini da 600 mm (24")	4.010 mm	13'2"	4.010 mm	13'2"
Sottocarro a carreggiata variabile esteso - Esteso	4.510 mm	14'10"	4.510 mm	14'10"

Caratteristiche tecniche del movimentatore di materiali MH3250

Forze e gamme operative

Tutte le dimensioni sono indicative.



Opzione braccio

Braccio MH 9,2 m (30'2")

Opzione avambraccio

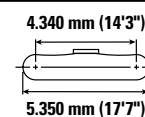
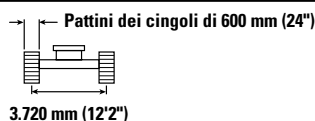
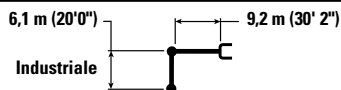
	Industriale 6,1 m (20'0")	Industriale 7,6 m (24'11")
1 Altezza massima*	15.770 mm 51'9"	16.850 mm 55'3"
2 Altezza minima*	5.530 mm 18'2"	4.090 mm 13'5"
3 Raggio di rotazione minimo - Anteriore	2.730 mm 8'11"	3.870 mm 12'8"
4 Sbraccio massimo*	14.620 mm 48'0"	16.010 mm 52'6"
5 Profondità massima*	5.590 mm 18'4"	7.090 mm 23'3"
6 Altezza perno del braccio	11.450 mm 37'7"	11.450 mm 37'7"

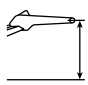
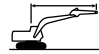










*Le dimensioni si riferiscono al perno dell'estremità dell'avambraccio.

Caratteristiche tecniche del movimentatore di materiali MH3250

Capacità di sollevamento - Contrappeso: 6.800 kg (14.990 lb)

Senza attrezzatura



	4.500 mm (15'0")		6.000 mm (20'0")		7.500 mm (25'0")		9.000 mm (30'0")				mm ft/in	
												
15.000 mm 50'0"	kg lb			*15.750	*15.750					*6.050 *13.800	*6.050 *13.800	7.080 21'8"
13.500 mm 45'0"	kg lb					*8.200 *17.100	*8.200 *17.100	*5.950	*5.950	*5.300 *11.800	*5.300 *11.800	9.310 29'7"
12.000 mm 40'0"	kg lb					*9.350 *20.400	*9.350 *20.400	*8.300 *17.250	*8.300 *17.250	*4.900 *10.850	*4.900 *10.850	10.880 35'1"
10.500 mm 35'0"	kg lb					*9.350 *20.350	*9.350 *20.350	*8.300 *18.100	*8.300 *18.100	*4.700 *10.350	*4.700 *10.350	12.070 39'2"
9.000 mm 30'0"	kg lb					*9.550 *20.700	*9.550 *20.700	*8.400 *18.250	*8.400 *18.250	*4.600 *10.100	*4.600 *10.100	12.970 42'3"
7.500 mm 25'0"	kg lb			*11.700 *25.400	*11.700 *25.400	*9.900 *21.500	*9.900 *21.500	*8.600 *18.700	*8.600 *18.700	*4.550 *10.000	*4.550 *10.000	13.650 44'7"
6.000 mm 20'0"	kg lb	*16.200 *34.950	*16.200 *34.950	*12.650 *27.300	*12.650 *27.300	*10.400 *22.550	*10.400 *22.550	*8.900 *19.250	*8.900 *19.250	*4.600 *10.100	*4.600 *10.100	14.140 46'3"
4.500 mm 15'0"	kg lb	*18.300 *39.400	*18.300 *39.400	*13.650 *29.450	*13.650 *29.450	*10.950 *23.700	*10.950 *23.700	*9.150 *19.850	*9.150 *19.850	*4.700 *10.300	*4.700 *10.050	14.450 47'4"
3.000 mm 10'0"	kg lb	*11.400 *28.150	*11.400 *28.150	*14.400 *31.100	*14.400 *31.100	*11.350 *24.550	*11.350 *24.550	*9.350 *20.300	9.150 19.700	*4.850 *10.650	4.450 9.750	14.600 47'10"
1.500 mm 5'0"	kg lb	*6.150 *14.350	*6.150 *14.350	*14.500 *31.400	*14.500 *31.400	*11.450 *24.750	11.300 24.400	*9.400 *20.300	8.750 18.850	*4.900 *10.800	4.350 9.600	14.600 47'10"
0 mm 0'0"	kg lb	*5.800 *13.150	*5.800 *13.150	*12.250 *28.450	*12.250 *28.450	*11.100 *24.050	10.900 23.450	*9.150 *19.750	8.450 18.200	*4.600 *10.100	4.400 9.650	14.440 47'4"
-1.500 mm -5'0"	kg lb	*6.350 *14.400	*6.350 *14.400	*10.950 *25.050	*10.950 *25.050	*10.300 *22.350	*10.300 *22.350	*8.550 *18.500	8.250 17.750	*4.250 *9.300	*4.250 *9.300	14.120 46'3"
-3.000 mm -10'0"	kg lb	*7.200 *16.150	*7.200 *16.150	*10.700 *23.150	*10.700 *23.150	*9.100 *19.650	*9.100 *19.650	*7.650 *16.450	*7.650 *16.450	*3.750 *8.200	*3.750 *8.200	13.620 44'7"
-4.500 mm -15'0"	kg lb			*8.400 *18.100	*8.400 *18.100	*7.450 *15.950	*7.450 *15.950	*6.350 *13.550	*6.350 *13.550	*3.500 *7.700	*3.500 *7.700	12.600 40'11"



ISO 10567:2007



* Indica che il carico è limitato dalla capacità di sollevamento idraulico piuttosto che dal carico di ribaltamento. I suddetti carichi sono conformi allo standard della capacità di sollevamento dell'escavatore idraulico ISO 10567:2007. Non superano l'87% della capacità di sollevamento idraulico o il 75% del carico di ribaltamento. Sottrarre il peso di tutti gli accessori di sollevamento dalle capacità di sollevamento sopra indicate. Le capacità di sollevamento sono calcolate con la macchina posizionata su una superficie stabile e uniforme. L'uso di un'attrezzatura per gestire/ sollevare oggetti può incidere sulle prestazioni di sollevamento della macchina.

La capacità di sollevamento ha una tolleranza del $\pm 5\%$ per tutti i pattini disponibili.

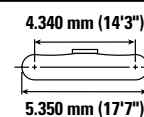
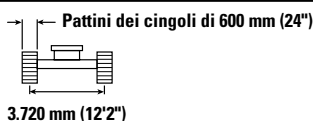
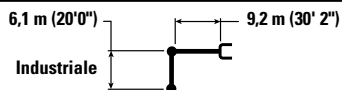
Per informazioni su un prodotto specifico, fate sempre riferimento al Manuale di funzionamento e manutenzione appropriato.

(continua alla pagina seguente)

Caratteristiche tecniche del movimentatore di materiali MH3250

Capacità di sollevamento - Contrappeso: 6.800 kg (14.990 lb) (continua)

Senza attrezzatura



	10.500 mm (35'0")		12.000 mm (40'0")		13.500 mm (45'0")				mm ft/in	
15.000 mm 50'0"	kg lb							*6.050 *13.800	*6.050 *13.800	7.080 21'8"
13.500 mm 45'0"	kg lb							*5.300 *11.800	*5.300 *11.800	9.310 29'7"
12.000 mm 40'0"	kg lb	*5.800 *11.050	*5.800 *11.050					*4.900 *10.850	*4.900 *10.850	10.880 35'1"
10.500 mm 35'0"	kg lb	*7.500 *16.350	*7.500 *16.350	*4.850	*4.850			*4.700 *10.350	*4.700 *10.350	12.070 39'2"
9.000 mm 30'0"	kg lb	*7.500 *16.350	*7.500 *16.350	*6.800 *14.250	6.550 14.000			*4.600 *10.100	*4.600 *10.100	12.970 42'3"
7.500 mm 25'0"	kg lb	*7.600 *16.550	*7.600 *16.550	*6.800 *14.750	6.450 13.850	*5.050	*5.050	*4.550 *10.000	*4.550 *10.000	13.650 44'7"
6.000 mm 20'0"	kg lb	*7.750 *16.800	*7.750 *16.800	*6.850 *14.850	6.300 13.600	6.050 12.950	5.200 11.150	*4.600 *10.100	*4.600 *10.100	14.140 46'3"
4.500 mm 15'0"	kg lb	*7.900 *17.100	7.550 16.300	*6.900 *14.900	6.150 13.250	5.950 12.750	5.100 10.950	*4.700 *10.300	4.550 10.050	14.450 47'4"
3.000 mm 10'0"	kg lb	*7.950 *17.200	7.300 15.700	*6.850 *14.850	6.000 12.850	5.850 12.550	5.000 10.750	*4.850 *10.650	4.450 9.750	14.600 47'10"
1.500 mm 5'0"	kg lb	*7.900 *17.100	7.050 15.150	*6.750 *14.550	5.800 12.500	*5.700 *12.250	4.900 10.550	*4.900 *10.800	4.350 9.600	14.600 47'10"
0 mm 0'0"	kg lb	*7.650 *16.550	6.850 14.700	*6.450 *13.900	5.700 12.250	*5.350 *11.450	4.800 10.350	*4.600 *10.100	4.400 9.650	14.440 47'4"
-1.500 mm -5'0"	kg lb	*7.150 *15.450	6.700 14.400	*5.950 *12.800	5.600 12.050	*4.800 *10.100	4.800 *10.100	*4.250 *9.300	*4.250 *9.300	14.120 46'3"
-3.000 mm -10'0"	kg lb	*6.400 *13.700	*6.400 *13.700	*5.200 *11.050	*5.200 *11.050	*3.900	*3.900	*3.750 *8.200	*3.750 *8.200	13.620 44'7"
-4.500 mm -15'0"	kg lb	*5.250 *11.100	*5.250 *11.100	*4.050 *8.350	*4.050 *8.350			*3.500 *7.700	*3.500 *7.700	12.600 40'11"



ISO 10567:2007



* Indica che il carico è limitato dalla capacità di sollevamento idraulico piuttosto che dal carico di ribaltamento. I suddetti carichi sono conformi allo standard della capacità di sollevamento dell'escavatore idraulico ISO 10567:2007. Non superano l'87% della capacità di sollevamento idraulico o il 75% del carico di ribaltamento. Sottrarre il peso di tutti gli accessori di sollevamento dalle capacità di sollevamento sopra indicate. Le capacità di sollevamento sono calcolate con la macchina posizionata su una superficie stabile e uniforme. L'uso di un'attrezzatura per gestire/ sollevare oggetti può incidere sulle prestazioni di sollevamento della macchina.

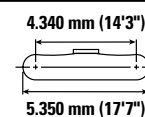
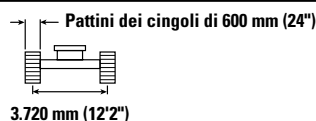
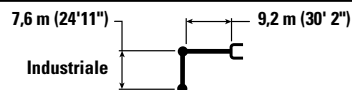
La capacità di sollevamento ha una tolleranza del $\pm 5\%$ per tutti i pattini disponibili.

Per informazioni su un prodotto specifico, fate sempre riferimento al Manuale di funzionamento e manutenzione appropriato.

Caratteristiche tecniche del movimentatore di materiali MH3250

Capacità di sollevamento - Contrappeso: 6.800 kg (14.990 lb) (continua)

Senza attrezzatura



Lunghezza braccio (mm) Length boom (ft/in)	Unità	3.000 mm (10'0")		4.500 mm (15'0")		6.000 mm (20'0")		7.500 mm (25'0")		9.000 mm (30'0")		mm ft/in		
		kg lb	kg lb	kg lb	kg lb	kg lb	kg lb	kg lb	kg lb	kg lb	kg lb	kg lb	kg lb	
15.000 mm 50'0"	kg lb									*5.050 *9.800	*5.050 *9.800	*4.150 *9.250	*4.150 *9.250	9.640 30'6"
13.500 mm 45'0"	kg lb									*6.600 *13.850	*6.600 *13.850	*3.750 *8.300	*3.750 *8.300	11.370 36'6"
12.000 mm 40'0"	kg lb									*7.400 *16.200	*7.400 *16.200	*3.500 *7.750	*3.500 *7.750	12.690 41'1"
10.500 mm 35'0"	kg lb									*7.400 *16.150	*7.400 *16.150	*3.400 *7.450	*3.400 *7.450	13.720 44'7"
9.000 mm 30'0"	kg lb									*7.550 *16.350	*7.550 *16.350	*3.300 *7.250	*3.300 *7.250	14.520 47'4"
7.500 mm 25'0"	kg lb									*7.800 *16.900	*7.800 *16.900	*3.300 *7.200	*3.300 *7.200	15.130 49'5"
6.000 mm 20'0"	kg lb							*9.350 *20.200	*9.350 *20.200	*8.100 *17.600	*8.100 *17.600	*3.300 *7.250	*3.300 *7.250	15.570 50'11"
4.500 mm 15'0"	kg lb			*15.600 *33.700	*15.600 *33.700	*12.150 *26.300	*12.150 *26.300	*10.000 *21.650	*10.000 *21.650	*8.500 *18.400	*8.500 *18.400	*3.350 *7.400	*3.350 *7.400	15.860 51'11"
3.000 mm 10'0"	kg lb			*17.950 *38.750	*17.950 *38.750	*13.300 *28.800	*13.300 *28.800	*10.650 *23.000	*10.650 *23.000	*8.850 *19.150	*8.850 *19.150	*3.450 *7.600	*3.450 *7.600	16.000 52'5"
1.500 mm 5'0"	kg lb			*13.250 *31.550	*13.250 *31.550	*14.100 *30.500	*14.100 *30.500	*11.050 *23.950	*11.050 *23.950	*9.100 *19.650	*8.900 *19.150	*3.600 *7.950	*3.600 *7.950	15.990 52'5"
0 mm 0'0"	kg lb	*3.450 *7.800	*3.450 *7.800	*7.600 *17.450	*7.600 *17.450	*14.200 *30.750	*14.200 *30.750	*11.150 *24.150	11.050 23.750	*9.100 *19.700	8.500 18.300	*3.800 *8.400	3.700 8.100	15.850 51'11"
-1.500 mm -5'0"	kg lb	*4.000 *8.950	*4.000 *8.950	*6.750 *15.250	*6.750 *15.250	*12.900 *29.500	*12.900 *29.500	*10.850 *23.450	10.600 22.800	*8.850 *19.150	8.200 17.600	*3.800 *8.350	3.750 8.250	15.550 50'11"
-3.000 mm -10'0"	kg lb	*4.700 *10.450	*4.700 *10.450	*6.800 *15.300	*6.800 *15.300	*11.200 *25.600	*11.200 *25.600	*10.050 *21.750	*10.050 *21.750	*8.300 *17.900	8.000 17.200	*3.450 *7.600	*3.450 *7.600	15.110 49'5"
-4.500 mm -15'0"	kg lb			*7.200 *16.150	*7.200 *16.150	*10.700 *23.050	*10.700 *23.050	*8.900 *19.100	*8.900 *19.100	*7.400 *15.850	*7.400 *15.850	*3.050 *6.600	*3.050 *6.600	14.490 47'4"
-6.000 mm -20'0"	kg lb					*8.450 *18.100	*8.450 *18.100	*7.250 *15.450	*7.250 *15.450	*6.050 *12.900	*6.050 *12.900	*3.100 *6.900	*3.100 *6.900	13.040 42'2"



ISO 10567:2007



* Indica che il carico è limitato dalla capacità di sollevamento idraulico piuttosto che dal carico di ribaltamento. I suddetti carichi sono conformi allo standard della capacità di sollevamento dell'escavatore idraulico ISO 10567:2007. Non superano l'87% della capacità di sollevamento idraulico o il 75% del carico di ribaltamento. Sottrarre il peso di tutti gli accessori di sollevamento dalle capacità di sollevamento sopra indicate. Le capacità di sollevamento sono calcolate con la macchina posizionata su una superficie stabile e uniforme. L'uso di un'attrezzatura per gestire/sofflevare oggetti può incidere sulle prestazioni di sollevamento della macchina.

La capacità di sollevamento ha una tolleranza del $\pm 5\%$ per tutti i pattini disponibili.

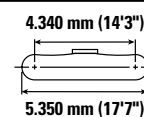
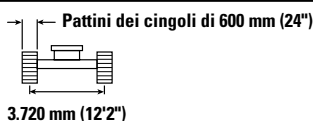
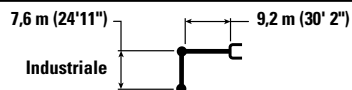
Per informazioni su un prodotto specifico, fate sempre riferimento al Manuale di funzionamento e manutenzione appropriato.

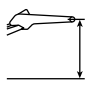

(continua alla pagina seguente)

Caratteristiche tecniche del movimentatore di materiali MH3250

Capacità di sollevamento - Contrappeso: 6.800 kg (14.990 lb) (continua)

Senza attrezzatura



	10.500 mm (35'0")		12.000 mm (40'0")		13.500 mm (45'0")		15.000 mm (50'0")				mm ft/in	
	kg lb	kg lb	kg lb	kg lb	kg lb	kg lb	kg lb	kg lb	kg lb	kg lb		
15.000 mm 50'0"										*4.150 *9.250	*4.150 *9.250	9.640 30'6"
13.500 mm 45'0"		*5.050 *10.050	*6.450 *13.500							*3.750 *8.300	*3.750 *8.300	11.370 36'6"
12.000 mm 40'0"		*6.450 *13.500	*6.450 *13.500	*4.700 *9.150	*4.700 *9.150					*3.500 *7.750	*3.500 *7.750	12.690 41'1"
10.500 mm 35'0"		*6.750 *14.750	*6.750 *14.750	*6.050 *12.500	*6.050 *12.500	*3.800	*3.800			*3.400 *7.450	*3.400 *7.450	13.720 44'7"
9.000 mm 30'0"		*6.850 *14.850	*6.850 *14.850	*6.250 *13.550	*6.250 *13.550	*5.250 *10.450	*5.250 *10.450			*3.300 *7.250	*3.300 *7.250	14.520 47'4"
7.500 mm 25'0"		*7.000 *15.150	*7.000 *15.150	*6.300 *13.700	*6.300 *13.700	*5.750 *12.400	5.350 11.400	*3.600	*3.600	*3.300 *7.200	*3.300 *7.200	15.130 49'5"
6.000 mm 20'0"		*7.200 *15.550	*7.200 *15.550	*6.400 *13.900	6.400 13.750	*5.750 *12.450	5.250 11.200	*4.650 *8.900	4.300 *8.900	*3.300 *7.250	*3.300 *7.250	15.570 50'11"
4.500 mm 15'0"		*7.400 *16.000	*7.400 *16.000	*6.500 *14.100	6.200 13.300	*6.800 *12.500	5.100 10.950	4.950 10.600	4.250 9.100	*3.350 *7.400	*3.350 *7.400	15.860 51'11"
3.000 mm 10'0"		*7.600 *16.400	7.400 15.900	*6.600 *14.300	6.000 12.850	5.750 12.350	4.950 10.650	4.850 10.400	4.150 8.900	*3.450 *7.600	*3.450 *7.600	16.000 52'5"
1.500 mm 5'0"		*7.700 *16.600	7.100 15.200	*6.600 *14.300	5.800 12.450	5.600 12.050	4.800 10.350	4.750 10.250	4.100 8.750	*3.600 *7.950	*3.600 *7.950	15.990 52'5"
0 mm 0'0"		*7.650 *16.500	6.800 14.650	*6.500 *14.050	5.600 12.050	5.500 11.800	4.700 10.100	*4.650 *9.900	4.000 8.600	*3.800 *8.400	3.700 8.100	15.850 51'11"
-1.500 mm -5'0"		*7.400 *15.950	6.600 14.200	*6.250 *13.400	5.450 11.700	*5.250 *11.200	4.600 9.900	*4.250 *8.900	3.950 8.500	*3.800 *8.350	3.750 8.250	15.550 50'11"
-3.000 mm -10'0"		*6.900 *14.850	6.450 13.850	*5.750 *12.350	5.350 11.500	*4.700 *10.000	4.550 9.750	*3.550 *7.600	*3.550	*3.450 *7.600	*3.450 *7.600	15.110 49'5"
-4.500 mm -15'0"		*6.150 *13.100	*6.150 *13.100	*5.000 *10.650	*5.000 *10.650	*3.900 *8.100	*3.900 *8.100			*3.050 *6.600	*3.050 *6.600	14.490 47'4"
-6.000 mm -20'0"		*5.000 *10.500	*5.000 *10.500	*3.900 *8.100	*3.900 *8.100					*3.100 *6.900	*3.100 *6.900	13.040 42'2"



ISO 10567:2007



* Indica che il carico è limitato dalla capacità di sollevamento idraulico piuttosto che dal carico di ribaltamento. I suddetti carichi sono conformi allo standard della capacità di sollevamento dell'escavatore idraulico ISO 10567:2007. Non superano l'87% della capacità di sollevamento idraulico o il 75% del carico di ribaltamento. Sottrarre il peso di tutti gli accessori di sollevamento dalle capacità di sollevamento sopra indicate. Le capacità di sollevamento sono calcolate con la macchina posizionata su una superficie stabile e uniforme. L'uso di un'attrezzatura per gestire/sofflevare oggetti può incidere sulle prestazioni di sollevamento della macchina.

La capacità di sollevamento ha una tolleranza del ±5% per tutti i pattini disponibili.

Per informazioni su un prodotto specifico, fate sempre riferimento al Manuale di funzionamento e manutenzione appropriato.

Caratteristiche tecniche del movimentatore di materiali MH3250

Guida alla gamma delle attrezzature - Nord America

Non tutte le attrezzature sono disponibili in tutte le aree. Rivolgetevi al concessionario Cat di zona per le configurazioni disponibili nella vostra area.

ATTREZZATURE CON ATTACCO IMPERNIATO

Sottocarro		MH	
Contrappeso		6.800 kg (14.990 lb)	
Tipo di braccio		MH	
Lunghezza avambraccio		6,1 m (20'0")	7,6 m (24'11")
Benne a polipo a chiusura idraulica	GSH425-750	●	●
	GSH425-950	●	●
	GSH425-1150	●	○
	GSH440-950	●	○
	GSH440-1150	●	◆
	GSH440-1550	○	
	GSH525-750	●	●
	GSH525-950	●	○
	GSH525-1150	●	◆
Benne mordenti	CTV20-1300	●	◆
	CTV20-1500	○	◆
	CTV20-1700	○	
	CTV20-1900	○	
	CTV20-2300	◆	
	CTV30-1700	◆	
	CTV30-1900	◆	

Densità massima del materiale

● 1.800 kg/m³ (3.000 lb/yd³)

○ 1.200 kg/m³ (2.000 lb/yd³)

◆ 900 kg/m³ (1.500 lb/yd³)

Nessun abbinamento

Caratteristiche tecniche del movimentatore di materiali MH3250

Guida alla gamma delle attrezzature - Europa

Non tutte le attrezzature sono disponibili in tutte le aree. Rivolgetevi al concessionario Cat di zona per le configurazioni disponibili nella vostra area.

ATTREZZATURE CON ATTACCO IMPERNIATO

Sottocarro		MH	
Contrappeso		6.800 kg (14.990 lb)	
Tipo di braccio		MH	
Lunghezza avambraccio		6,1 m (20'0")	7,6 m (24'11")
Benne a polipo a chiusura idraulica	GSH425-750	●	●
	GSH425-950	●	●
	GSH425-1150	●	○
	GSH440-950	●	○
	GSH440-1150	●	◆
	GSH440-1550	○	
	GSH525-750	●	●
	GSH525-950	●	○
	GSH525-1150	●	◆
	GSV425-600	●	●
	GSV425-750	●	●
	GSV425-950	●	●
	GSV425-1150	●	○
	GSV425-1550	◇	◇
	GSV525-600	●	●
	GSV525-750	●	●
	GSV525-950	●	○
	GSV525-1150	●	○
	GSV525-1550	◇	◇
Benne mordenti	CTV20-1300	●	◆
	CTV20-1500	○	◆
	CTV20-1700	○	
	CTV20-1900	○	
	CTV20-2300	◆	
	CTV30-1700	◆	
	CTV30-1900	◆	

Densità massima del materiale

● 1.800 kg/m³ (3.000 lb/yd³)

○ 1.200 kg/m³ (2.000 lb/yd³)

◆ 900 kg/m³ (1.500 lb/yd³)

◇ 600 kg/m³ (1.000 lb/yd³)

Nessun abbinamento

Attrezzatura standard e a richiesta del modello MH3250

Attrezzature standard e a richiesta

L'attrezzatura standard e a richiesta può variare. Per ulteriori informazioni, rivolgetevi al concessionario Cat® di zona.

	Standard	A richiesta		Standard	A richiesta
CABINA			TECNOLOGIA CAT		
Insonorizzazione avanzata con supporto in gomma	✓		Gestione macchine Cat:		
Monitor touchscreen LCD ad alta risoluzione da 254 mm (10")	✓		– VisionLink™	✓ ¹	
Climatizzatore bilivello automatico	✓		– Aggiornamento remoto	✓	
Manopola jog dial e tasti di scelta rapida per il controllo del monitor	✓		– Risoluzione dei problemi a distanza	✓	
Comando di avviamento del motore senza chiave	✓		Cat Payload:		
Console lato sinistro ribaltabile	✓		– Pesatura durante il tragitto	✓	
Sedile premium con sospensione pneumatica, poggiatesta, riscaldatore e ventilatore	✓		– Informazioni sul carico utile/ciclo	✓	
Console regolabile in altezza, in modo continuo senza attrezzi	✓		MOTORE		
Cintura di sicurezza arancione da 51 mm (2")	✓		Funzionamento fino a 3.000 m (9.840 ft) di altitudine senza riduzione di potenza	✓	
Radio integrata Bluetooth® (inclusi USB, porta aux e microfono)	✓		Alternatore da 115 A	✓	
2× uscite 12V CC	✓		Capacità di avviamento a freddo fino a -32°C (-25°F)	✓	
Relè ausiliario		✓	Operabilità a temperature ambiente elevate fino a 52 °C (125 °F)	✓	
Portadocumenti	✓		Sistema di raffreddamento a tre piani singolo orizzontale	✓	
Vano portaoggetti posteriore con rete	✓		Filtro dell'aria con doppio elemento e prefilto integrato	✓	
Vano portaoggetti sopra la testa con rete	✓		Filtro principale da 4 micron a doppio stadio e filtro primario da 10 micron con separatore dell'acqua e relativo indicatore nella tubazione del combustibile	✓	
Portabicchiere	✓		Pompa elettrica di adescamento del combustibile	✓	
Parabrezza monopezzo fisso (vetro P5A)	✓		Avvio sicuro con codice di identificazione personale (PIN)	✓	
Tergicristallo parallelo con lavavetri	✓		Disattivazione da remoto	✓	
Vetro P5A sul tetto fisso (con parabrezza monopezzo)	✓		Controllo automatico del regime motore	✓	
Luce di cortesia e luci interne inferiori a LED	✓		IMPIANTO IDRAULICO		
Luce di benvenuto da terra	✓		Valvola di controllo principale elettronica	✓	
Tendina parasole anteriore a rullo	✓		Pompa principale idraulica	✓	
Tendina parasole posteriore a rullo	✓		Riscaldamento automatico e blocco a freddo	✓	
Uscita di emergenza dal finestrino posteriore	✓		Circuito di rigenerazione per braccio e avambraccio	✓	
Tappetino lavabile	✓		Valvole di ritegno per l'abbassamento di braccio e avambraccio	✓	
Predisposizione per faro rotante	✓		Media pressione (benna a polipo) e valvola del montante della cabina	✓	
Struttura protettiva per l'operatore (OPG)	✓		Possibilità di installare una pompa del generatore aggiuntiva con relativo circuito	✓	
			Valvola di smorzamento rotazione inversa	✓	
			Freno di blocco della rotazione automatico	✓	
			Filtro di ritorno idraulico ad alte prestazioni	✓	
			Due velocità di traslazione	✓	
			SmartBoom™	✓ ²	
			Capacità di rotazione precisa	✓ ³	
			Possibilità di utilizzare l'olio idraulico Cat Bio	✓	

¹Fornisce dati telematici fondamentali per gestire l'integrità, le informazioni sulla manutenzione e il monitoraggio delle condizioni. Sono disponibili altri piani per il reporting più completo dei dati. Per ulteriori informazioni, rivolgetevi al vostro concessionario Cat.

²Non compatibile con 2D E-fence o Cab avoidance.

³Solo in Nord America.

(continua alla pagina seguente)

Attrezzatura standard e a richiesta del modello MH3250

Attrezzature standard e a richiesta (continua)

L'attrezzatura standard e a richiesta può variare. Per ulteriori informazioni, rivolgetevi al vostro concessionario Cat.

	Standard	A richiesta		Standard	A richiesta
SOTTOCARRO E STRUTTURE			ASSISTENZA E MANUTENZIONE		
Cingolo lubrificato a grasso GLT4, tenuta in resina	✓		Piattaforma per la manutenzione con piastra antiscivolo e bulloni incassati	✓	
Protezione inferiore per impieghi gravosi senza protezione rotazione né protezione motore di traslazione (bulloni incassati)	✓		Filtri dell'olio motore e del combustibile raggruppati	✓	
Protezione motore di traslazione per impieghi gravosi	✓		Porte per il prelievo dell'olio programmato (S·O·S SM)	✓	
Anello di traino su telaio di base	✓		Sistema di gestione dello stato del veicolo integrato	✓	
Protezione guidacingoli segmentata in tre parti	✓		SICUREZZA E PROTEZIONE		
BRACCI, AVAMBRACCI E LEVERISMI			Corrimano e maniglia lato destro	✓	
Braccio del movimentatore di materiali da 9,2 m (30'2")	✓		Pacchetto specchietti con visibilità standard	✓	
Avambraccio industriale da 6,1 m (20'0")		✓	Avvisatore acustico	✓	
Avambraccio industriale da 7,6 m (24'11")		✓	Interruttore secondario di arresto del motore ancora accessibile mentre la cabina è in posizione sollevata	✓	
IMPIANTO ELETTRICO			Illuminazione per ispezioni		✓
Generatore, 25 kW con cablaggio alla punta dell'avambraccio		✓	Possibilità di collegare un faro rotante	✓	
Modulo fusibile corrente	✓		Telecamera posteriore e telecamera laterale	✓	
Batteria esente da manutenzione	✓		Sistema di sicurezza Caterpillar con chiave unica	✓	
Sezionatore generale elettrico centralizzato	✓		Cab Avoidance	✓	
Luci esterne a LED (integrate nel vano portaoggetti e montate sui lati braccio e avambraccio)	✓		2D E-Fence	✓	
Compatibile con Electronic Technician	✓		Visibilità a 360°		✓
			Interruttore di scollegamento con chiusura a chiave	✓	
			Allarme oscillazione		✓
			Vano portaoggetti/attrezzi esterno con chiusura a chiave	✓	
			Chiusura sportelli e tappi con serbatoio idraulico e serbatoio del combustibile	✓	
			Vano di scarico combustibile con chiusura a chiave	✓	
			Swing Assist	✓	
			SISTEMA DI RAFFREDDAMENTO		
			Ventola di raffreddamento con funzione ventola reversibile	✓	

Kit e attrezzature installati dal concessionario

Gli attrezzi possono variare. Per ulteriori informazioni, rivolgetevi al vostro concessionario Cat.

CABINA

- Kit finestrino posteriore con doppia uscita (normativa canadese)

SICUREZZA E PROTEZIONE

- Cintura di sicurezza retrattile da 76 mm (3 in)

PROTEZIONI

- OPG (non compatibile con coperchio luce cabina, parapioggia)
- Protezione a rete metà inferiore anteriore
- Protezione antivandalismo completa

IMPIANTO ELETTRICO

- Cavo per avviamento di emergenza

Dichiarazione ambientale del modello MH3250

Le seguenti informazioni si applicano alla macchina al momento della produzione finale configurata per la vendita nelle regioni coperte nel presente documento. Il contenuto della presente dichiarazione è valido dalla data di emissione; tuttavia, i contenuti relativi alle funzionalità e alle caratteristiche tecniche della macchina sono soggetti a modifiche senza preavviso. Per ulteriori informazioni, consultare il Manuale di funzionamento e manutenzione della macchina.

Per ulteriori informazioni sulla sostenibilità attuali e sui progressi che stiamo compiendo, visitate <https://www.caterpillar.com/en/company/sustainability>.

Motore

- Il motore Cat® C9.3B è conforme agli standard sulle emissioni U.S. EPA Tier 4 Final ed EU Stage V.
- Con tutti i motori diesel Cat con sistemi di post-trattamento è obbligatorio utilizzare combustibile ULSD (a bassissimo tenore di zolfo con un massimo di 15 ppm di zolfo) e sono compatibili* con ULSD miscelato con i seguenti combustibili a bassa intensità di carbonio**, fino a:
 - ✓ Biodiesel fino al 20% (FAME, fatty acid methyl ester, estere metilico di acidi grassi)***
 - ✓ Combustibili 100% rinnovabili diesel, HVO (hydrotreated vegetable oil, olio vegetale idrotrattato) e GTL (gas-liquido)

Consultate le linee guida per la corretta applicazione. Per maggiori dettagli, consultate il concessionario Cat o le "Raccomandazioni Caterpillar sui liquidi della macchina" (SEBU6250).

* Anche se i motori Cat sono compatibili con questi combustibili alternativi, alcune aree geografiche potrebbero non consentirne l'utilizzo.

** Le emissioni di gas serra dallo scarico dei combustibili a minore intensità di carbonio sono essenzialmente uguali a quelle dei combustibili tradizionali.

*** I motori privi di dispositivi post-trattamento sono compatibili con miscele superiori, compreso il biodiesel al 100% (per l'uso di miscele superiori al biodiesel al 20%, rivolgetevi al vostro concessionario Cat).

Impianto di climatizzazione

- L'impianto di climatizzazione su questa macchina contiene gas refrigerante fluorurato a effetto serra R134a o R1234yf. Vedete l'etichetta o il manuale di istruzioni per informazioni su come identificare il gas.
 - Se dotato di R134a (potenziale di riscaldamento globale = 1.430), l'impianto contiene 1,09 kg (2,4 lb) di refrigerante con un equivalente di CO₂ di 1,559 tonnellate metriche (1,718 tonnellate).
 - Se dotato di gas R1234yf (potenziale di riscaldamento globale pari a 0,5), il sistema contiene 1,09 kg (2,4 lb) di refrigerante con CO₂ equivalente di 0,001 tonnellate metriche (0,001 tonnellate).

Vernice

- Sulla base dei dati disponibili più affidabili disponibili, la concentrazione massima consentita, misurata in parti per milione (PPM), dei seguenti metalli pesanti nella vernice è:
 - Bario < 0,01%
 - Cadmio < 0,01%
 - Cromo < 0,01%
 - Piombo < 0,01%

Livelli di rumorosità

ISO 6395:2008 esterno 105 dB(A)

ISO 6396:2008 interno 73 dB(A)

- Rumorosità esterna - Il livello di potenza sonora dichiarato per i presenti rappresenta il valore garantito in conformità alla direttiva 2000/14/CE, in presenza dei necessari equipaggiamenti, e viene misurato in base alle condizioni e alle procedure di test specificate in ISO 6395:2008. Le misurazioni sono state eseguite con la ventola di raffreddamento del motore al 70% della velocità massima.
- Rumorosità interna - Il livello di pressione sonora a cui è esposto l'operatore viene misurato in base alle condizioni e alle procedure di test specificate nella normativa ISO 6396:2008 per una cabina fornita da Caterpillar, correttamente installata, sottoposta a manutenzione e collaudata con sportello e finestrini chiusi. Le misurazioni sono state eseguite con la ventola di raffreddamento del motore al 70% della velocità massima.
- Quando si lavora per periodi prolungati o in ambienti rumorosi con una macchina dotata di cabina operatore aperta o con cabina non sottoposta correttamente a manutenzione o con sportelli/finestrini aperti, può essere necessario indossare protezioni acustiche.
- Certificazione Blue Angel.

Oli e liquidi

- Negli stabilimenti Caterpillar i liquidi di raffreddamento usati sono a base di glicole etilenico. I liquidi di raffreddamento Cat DEAC (antigelo/liquido di raffreddamento motore diesel) e i liquidi di raffreddamento a lunga durata (ELC) Cat possono essere riciclati. Per ulteriori informazioni, rivolgetevi al concessionario Cat di zona.
- Cat Bio HYDO™ Advanced è un olio idraulico biodegradabile approvato dal marchio Ecolabel UE.
- È probabile che siano presenti liquidi aggiuntivi, consultare il Manuale di funzionamento e manutenzione o la Guida all'applicazione e all'installazione per consigli completi sui liquidi e intervalli di manutenzione.

Funzionalità e tecnologie

- Le seguenti caratteristiche e tecnologie possono contribuire al risparmio di combustibile e/o alla riduzione delle emissioni di carbonio. Le funzionalità possono variare. Per ulteriori informazioni, rivolgetevi al concessionario Cat di zona.
 - Gli impianti idraulici avanzati bilanciano potenza ed efficienza
 - Gli intervalli di manutenzione prolungati contribuiscono a ridurre i costi della manutenzione
 - Il nuovo filtro dell'olio idraulico garantisce una maggiore durata grazie agli intervalli di sostituzione di 3.000 ore
 - Le ventole di raffreddamento ad alta efficienza programmabili entrano in funzione solo in caso di necessità
 - Minimo basso con sistema "one-touch" con controllo automatico del regime motore
 - Risoluzione dei problemi da remoto/Remote Flash

Riciclaggio

- I materiali inclusi nelle macchine sono suddivisi nelle categorie indicate di seguito con percentuale di peso approssimativo. A causa delle variazioni delle configurazioni del prodotto, i seguenti valori nella tabella potrebbero subire delle variazioni.

Tipo di materiale	Percentuale in peso
Acciaio	84,77%
Ferro	7,29%
Metallo non ferroso	2,40%
Altro	1,98%
Liquido	1,23%
Plastica	1,09%
Lega di metalli e non-metalli	0,89%
Non categorizzato	0,19%
Gomma	0,10%
Metallo misto	0,06%
Misto non metallico	0,01%
Totale	100%

- Una macchina con un tasso di riciclabilità superiore garantisce un utilizzo più efficiente delle preziose risorse naturali e migliora il valore di fine vita del prodotto. Secondo la norma ISO 16714:2008 (Macchine movimento terra - Riciclabilità e recuperabilità - Terminologia e metodo di calcolo), il tasso di riciclabilità è definito come percentuale in massa (frazione di massa in percentuale) della nuova macchina potenzialmente riciclabile, riutilizzabile o entrambi.

Tutte le parti della distinta materiali vengono valutate per tipo di componente in base a un elenco di componenti definiti dagli standard ISO 16714:2008 e Japan CEMA (Construction Equipment Manufacturers Association). Le parti rimanenti vengono ulteriormente valutate per la riciclabilità in base al tipo di materiale.

A causa delle variazioni delle configurazioni del prodotto, il seguente valore nella tabella potrebbe subire delle variazioni.

Riciclabilità - 97%

Per informazioni complete sui prodotti Cat, i servizi dei concessionari e le soluzioni per il settore, visitate il sito Web all'indirizzo www.cat.com.

© 2025 Caterpillar
Tutti i diritti riservati

Materiali e caratteristiche tecniche sono soggetti a variazione senza obbligo di preavviso. Le macchine illustrate nelle foto possono comprendere attrezzature aggiuntive. Rivolgetevi al concessionario Cat di zona per informazioni sulle opzioni disponibili.

CAT, CATERPILLAR, LET'S DO THE WORK, VisionLink™, i rispettivi loghi, "Caterpillar Corporate Yellow", i marchi "Power Edge" e Cat "Modern Hex" nonché le identità aziendali e dei prodotti qui usati sono marchi di fabbrica di Caterpillar e non possono essere usati senza permesso.

ALXQ4111-01 (12-2025)
Sostituisce: ALXQ4111-00
Numero di fabbricazione: 07E
(Europe, N Am, Türkiye)

