



340

油圧ショベル

技術仕様

コンフィギュレーションおよび機能は地域により異なります。利用可能かどうかは、地域の Cat® ディーラにお問い合わせください。

目次

仕様	2
エンジン	2
旋回機構	2
質量	2
トラック	2
駆動系	2
油圧システム	2
整備交換時の容量	2
規格	2
騒音性能	3
エアコンディショニングシステム	3
運転質量および接地圧	3
主要コンポーネント質量	7
寸法	9
作業範囲および掘削力	13
バケット仕様および互換性	17
アタッチメント適合ガイド	19
標準およびオプション装備品	22
ディーラ装着のキットおよびアタッチメント	24
キャブオプション	25
340 の環境に関する宣言	26

340 油圧ショベル仕様

エンジン

エンジンモデル	CAT® C9.3B	
定格出力 (ネット)		
ISO 9249	258.3 kW	346 hp
ISO 9249 (DIN)	351 hp (メートル単位)	
エンジン出力		
ISO 14396	259.0 kW	347 hp
ISO 14396 (DIN)	352 hp (メートル単位)	
内径	115 mm	5 in
行程	149 mm	6 in
総行程容積 (排気量)	9.3 L	568 in ³
バイオディーゼル対応	B20 まで ⁽¹⁾	

- 米国 EPA Tier 4 Final、EU Stage V、および日本 2014 年排出ガス基準に適合。
- 標高 4,500 m (14,760 ft) まで運転可能。ただし、標高 3,000 m (9,840 ft) を超えるとエンジン出力は低下します。
- 公称出力は、製造時点で有効な指定規格の下で試験した場合の値です。
- 定格出力 (ネット) は、エンジンにファン (最小回転数)、エアインテイクシステム、排気システム、およびオルタネータが装備された状態でエンジン回転数を 1,900 rpm にした場合にフライホイール部で得られる出力です。

⁽¹⁾ CAT オフロード米国 EPA Tier 4 Final、EU Stage V、日本オフロード法 2014 年基準、韓国 Stage V、インド CEV Stage V、および中国オフロード Stage IV ディーゼルエンジンのすべてで、ULSD (硫黄含有量が 15 ppm 以下の超低硫黄ディーゼル) または次を上限として、より低い炭素強度燃料を混合した ULSD** を使用する必要があります。

- ✓ 20% のバイオディーゼル FAME (脂肪酸メチルエステル)*
- ✓ 最大 100% の再生可能ディーゼル、HVO (Hydrogenated Vegetable Oil、水添植物油)、および GTL (Gas-To-Liquid、ガス液化) 燃料

適切な用途については、ガイドラインを参照してください。詳細については、Cat ディーラにお問い合わせいただくか、『Caterpillar 推奨の機械油水類』(SEBU6250)を参照してください。

* 後処理装置のないエンジンは、より高い混合率に対応し、最大 100% のバイオディーゼルを使用できます (混合率が 20% を超えるバイオディーゼルの使用については、Cat ディーラにお問い合わせください)。

** 排気管での低炭素強度燃料からの温室効果ガス排出量は、従来の燃料と基本的に同じです。

旋回機構

旋回速度	8.84 rpm	
最大旋回トルク	143 kN·m	105,214 lbf·ft

質量

運転質量	35,700 kg	78,800 lb
• ロングアンダキャリッジ、リーチブーム、R3.2DB (10 ft 6 in) アーム、標準デューティ掘削 (GDX) 1.50 m ³ (1.96 yd ³) バケット、700 mm (28 in) トリプルグローサチャー、6.8 mt (15,000 lb) カウンタウエイト。		

トラック

オプショントラックシュー幅	600 mm	24 in
オプショントラックシュー幅	700 mm	28"
オプショントラックシュー幅	800 mm	31 in
シューの数 (片側)	49	
トラックローラの数 (片側)	8	
キャリアローラの数 (片側)	2	

駆動系

最大登坂能力	35 °/70 %	
最高走行速度	4.7 km/h	2.9 mph
最大けん引力	302.3 kN	67,960 lbf

油圧システム

メインシステム - 最大流量 - 作業時	560 L/min (280 × 2 ポンプ)	148 gal/min (74 × 2 ポンプ)
最大圧力 - 装置 - 作業装置	35,000 kPa	5,076 psi
最大圧力 - 装置 - リフトモード	38,000 kPa	5,511 psi
最大圧力 - 走行時	35,000 kPa	5,076 psi
最大圧力 - 旋回時	29,400 kPa	4,264 psi
ブームシリンダ - 内径	150 mm	6 in
ブームシリンダ - 行程	1,440 mm	57 in
スティックシリンダ - 内径	170 mm	7 in
スティックシリンダ - 行程	1,738 mm	68 in
DB バケットシリンダ - 内径	150 mm	6 in
DB バケットシリンダ - ストローク	1,151 mm	45"
TB バケットシリンダ - 内径	160 mm	6 in
TB バケットシリンダ - ストローク	1,356 mm	53 in

整備交換時の容量

燃料タンク容量	600 L	158.5 gal
冷却系統	40 L	10.5 gal
エンジンオイル (フィルタ付き)	32 L	8.5 gal
旋回ドライブ	18 L	4.8 gal
ファイナルドライブ (片側)	8 L	2.1 gal
作動油 (全量)	373 L	98.5 gal
作動油タンク (サクシオンパイプなど)	161 L	42.5 gal
尿素水タンク	80 L	21.1 gal

標準

ブレーキ	ISO 10265: 2008
キャブ / オペレータ保護ガード (OPG) (オプション)	ISO 10262:1998 Level II
キャブ / 転倒時運転者保護構造 (ROPS、Rollover Protective Structure)	ISO 12117-2:2008

騒音性能

ISO 6395:2008 (外部)	106 dB (A)
ISO 6396:2008 (キャブ内部)	73 dB (A)

- 開放型の運転席やキャブ（適切にメンテナンスがされていない場合や、ドア/ウィンドウが開いている状態）で長時間作業を行うときや、騒音の激しい環境で作業を行うときには、聴力保護具が必要になる場合があります。

エアコンディショニングシステム

当機のエアコンシステムにはフッ素系温室効果ガス冷媒 R134a（地球温暖化係数=1,430）を使用。システムに含まれている冷媒の質量は 1.00 kg で、CO₂ 換算では 1.430 メートルトン相当です。

運転質量および接地圧

	600 mm (24 in) ダブルグローサ シュー		700 mm (28 in) トリプルグローサ シュー		800 mm (31 in) トリプルグローサ シュー		800 mm (31 in) トリプルグローサ シュー HD	
	質量 kg (lb)	接地圧 kPa (psi)	質量 kg (lb)	接地圧 kPa (psi)	質量 kg (lb)	接地圧 kPa (psi)	質量 kg (lb)	接地圧 kPa (psi)
ベース車両仕様構成								
ベースフレーム（ロングワイドアンダキャリッジ用 HD トラックローラとキャリアローラを含む）								
6.8 mt (15,000 lb) カウンタウエイト+ロングワイドアンダキャリッジのベース機械+リーチブーム								
R3.9 m (12 ft 10 in) DB アーム + 1.50 m ³ (1.96 yd ³) GDX バケット	36,500 (80,500)	68.0 (9.9)	36,100 (79,600)	57.6 (8.4)	36,700 (81,000)	51.3 (7.4)	37,300 (82,300)	52.2 (7.6)
R3.2 m (10 ft 6 in) DB アーム + 1.50 m ³ (1.96 yd ³) GDX バケット	36,300 (80,100)	67.7 (9.8)	35,900 (79,200)	57.3 (8.3)	36,600 (80,600)	51.1 (7.4)	37,200 (81,900)	51.9 (7.5)
R2.8 m (9 ft 2 in) DB アーム + 1.50 m ³ (1.96 yd ³) GDX バケット	36,200 (79,800)	67.5 (9.8)	35,800 (78,900)	57.2 (8.3)	36,500 (80,400)	50.9 (7.4)	37,100 (81,700)	51.8 (7.5)
6.8 mt (15,000 lb) カウンタウエイト+ロングワイドアンダキャリッジのベース機械+マスブーム								
M2.55 m (8 ft 4 in) TB アーム + 1.90 m ³ (2.48 yd ³) GDX バケット	37,500 (82,700)	69.9 (10.1)	37,100 (81,800)	59.2 (8.6)	37,800 (83,200)	52.7 (7.7)	38,400 (84,600)	53.6 (7.8)
7.56 mt (16,700 lb) カウンタウエイト+ロングワイドアンダキャリッジのベース機械+リーチブーム								
R3.9 m (12 ft 10 in) DB アーム + 1.50 m ³ (1.96 yd ³) GDX バケット	37,400 (82,400)	69.6 (10.1)	36,900 (81,500)	59.0 (8.6)	37,600 (82,900)	52.5 (7.6)	38,200 (84,200)	53.4 (7.7)
R3.2 m (10 ft 6 in) DB アーム + 1.50 m ³ (1.96 yd ³) GDX バケット	37,200 (82,000)	69.3 (10.0)	36,800 (81,100)	58.7 (8.5)	37,400 (82,500)	52.3 (7.6)	38,000 (83,800)	53.1 (7.7)
R2.8 m (9 ft 2 in) DB アーム + 1.50 m ³ (1.96 yd ³) GDX バケット	37,100 (81,700)	69.1 (10.0)	36,700 (80,800)	58.5 (8.5)	37,300 (82,300)	52.1 (7.6)	37,900 (83,600)	53.0 (7.7)
7.56 mt (16,700 lb) カウンタウエイト+ロングワイドアンダキャリッジのベース機械+マスブーム								
M2.55 m (8 ft 4 in) TB アーム + 1.90 m ³ (2.48 yd ³) GDX バケット	38,400 (84,600)	71.5 (10.4)	38,000 (83,700)	60.6 (8.8)	38,600 (85,100)	53.9 (7.8)	39,200 (86,400)	54.8 (7.9)
7.56 mt (16,700 lb) カウンタウエイト+ロングワイドアンダキャリッジのベース機械+HD リーチブーム								
HD R3.9 m (12 ft 10 in) DB アーム + 1.50 m ³ (1.96 yd ³) GDX バケット	37,600 (82,900)	70.0 (10.2)	37,200 (82,000)	59.4 (8.6)	37,800 (83,400)	52.9 (7.7)	38,400 (84,800)	53.7 (7.8)
HD R3.2 m (10 ft 6 in) DB アーム + 1.50 m ³ (1.96 yd ³) GDX バケット	37,400 (82,500)	69.7 (10.1)	37,000 (81,600)	59.1 (8.6)	37,700 (83,100)	52.6 (7.6)	38,300 (84,400)	53.5 (7.8)
HD R2.8 m (9 ft 2 in) DB アーム + 1.50 m ³ (1.96 yd ³) GDX バケット	37,300 (82,300)	69.5 (10.1)	36,900 (81,400)	58.9 (8.5)	37,600 (82,800)	52.5 (7.6)	38,200 (84,100)	53.3 (7.7)

すべての運転質量には、燃料タンク 90 % と 75 kg (165 lb) のオペレータが含まれます。

(次ページに続く)

340 油圧ショベルの仕様

運転質量および接地圧 (続き)

	600 mm (24 in) ダブルグローサ シュー		700 mm (28 in) トリプルグローサ シュー		800 mm (31 in) トリプルグローサ シュー		800 mm (31 in) トリプルグローサ シュー HD	
	質量	接地圧	質量	接地圧	質量	接地圧	質量	接地圧
ベース車両仕様構成	kg (lb)	kPa (psi)	kg (lb)	kPa (psi)	kg (lb)	kPa (psi)	kg (lb)	kPa (psi)
ベースフレーム (ロングワイドアンダキャリッジ用 DF トラックローラとキャリアローラを含む)								
6.8 mt (15,000 lb) カウンタウエイト + ロングワイドアンダキャリッジのベース機械 + リーチブーム								
R3.9 m (12 ft 10 in) DB アーム + 1.50 m ³ (1.96 yd ³) GDX バケット	36,600 (80,700)	68.2 (9.9)	36,200 (79,900)	57.8 (8.4)	36,900 (81,300)	51.5 (7.5)	37,500 (82,600)	52.3 (7.6)
R3.2 m (10 ft 6 in) DB アーム + 1.50 m ³ (1.96 yd ³) GDX バケット	36,500 (80,400)	67.9 (9.8)	36,000 (79,500)	57.5 (8.3)	36,700 (80,900)	51.3 (7.4)	37,300 (82,200)	52.1 (7.6)
R2.8 m (9 ft 2 in) DB アーム + 1.50 m ³ (1.96 yd ³) GDX バケット	36,300 (80,100)	67.7 (9.8)	35,900 (79,200)	57.4 (8.3)	36,600 (80,700)	51.1 (7.4)	37,200 (82,000)	52.0 (7.5)
6.8 mt (15,000 lb) カウンタウエイト + ロングワイドアンダキャリッジのベース機械 + マスブーム								
M2.55 m (8 ft 4 in) TB アーム + 1.90 m ³ (2.48 yd ³) GDX バケット	37,600 (83,000)	70.1 (10.2)	37,200 (82,100)	59.5 (8.6)	37,900 (83,500)	52.9 (7.7)	38,500 (84,800)	53.8 (7.8)
7.56 mt (16,700 lb) カウンタウエイト + ロングワイドアンダキャリッジのベース機械 + リーチブーム								
R3.9 m (12 ft 10 in) DB アーム + 1.50 m ³ (1.96 yd ³) GDX バケット	37,500 (82,600)	69.8 (10.1)	37,100 (81,700)	59.2 (8.6)	37,700 (83,200)	52.7 (7.6)	38,300 (84,500)	53.5 (7.8)
R3.2 m (10 ft 6 in) DB アーム + 1.50 m ³ (1.96 yd ³) GDX バケット	37,300 (82,300)	69.5 (10.1)	36,900 (81,400)	58.9 (8.5)	37,600 (82,800)	52.5 (7.6)	38,200 (84,100)	53.3 (7.7)
R2.8 m (9 ft 2 in) DB アーム + 1.50 m ³ (1.96 yd ³) GDX バケット	37,200 (82,000)	69.3 (10.1)	36,800 (81,100)	58.8 (8.5)	37,400 (82,600)	52.3 (7.6)	38,000 (83,900)	53.2 (7.7)
7.56 mt (16,700 lb) カウンタウエイト + ロングワイドアンダキャリッジのベース機械 + マスブーム								
M2.55 m (8 ft 4 in) TB アーム + 1.90 m ³ (2.48 yd ³) GDX バケット	38,500 (84,900)	71.7 (10.4)	38,100 (84,000)	60.8 (8.8)	38,700 (85,400)	54.1 (7.9)	39,300 (86,700)	55.0 (8.0)
7.56 mt (16,700 lb) カウンタウエイト + ロングワイドアンダキャリッジのベース機械 + HD リーチブーム								
HD R3.9 m (12 ft 10 in) DB アーム + 1.50 m ³ (1.96 yd ³) GDX バケット	37,700 (83,200)	70.3 (10.2)	37,300 (82,300)	59.6 (8.6)	38,000 (83,700)	53.1 (7.7)	38,600 (85,100)	53.9 (7.8)
HD R3.2 m (10 ft 6 in) DB アーム + 1.50 m ³ (1.96 yd ³) GDX バケット	37,600 (82,800)	70.0 (10.1)	37,200 (81,900)	59.3 (8.6)	37,800 (83,300)	52.8 (7.7)	38,400 (84,700)	53.7 (7.8)
HD R2.8 m (9 ft 2 in) DB アーム + 1.50 m ³ (1.96 yd ³) GDX バケット	37,500 (82,600)	69.8 (10.1)	37,100 (81,700)	59.2 (8.6)	37,700 (83,100)	52.7 (7.6)	38,300 (84,400)	53.5 (7.8)

すべての運転質量には、燃料タンク 90% と 75 kg (165 lb) のオペレータが含まれます。

(次ページに続く)

運転質量および接地圧 (続き)

	600 mm (24 in) ダブルグローサ シュー		700 mm (28 in) トリプルグローサ シュー		800 mm (31 in) トリプルグローサ シュー		800 mm (31 in) トリプルグローサ シュー HD	
	質量	接地圧	質量	接地圧	質量	接地圧	質量	接地圧
ベース車両仕様構成	kg (lb)	kPa (psi)	kg (lb)	kPa (psi)	kg (lb)	kPa (psi)	kg (lb)	kPa (psi)
ベースフレーム (ロングアンダキャリッジ用 HD トラックローラとキャリアローラを含む)								
6.8 mt (15,000 lb) カウンタウエイト + ロングアンダキャリッジのベース機械 + リーチブーム								
R3.9 m (12 ft 10 in) DB アーム + 1.50 m ³ (1.96 yd ³) GDX バケット	36,300 (80,000)	67.6 (9.8)	35,900 (79,100)	57.3 (8.3)	36,500 (80,600)	51.1 (7.4)	37,100 (81,900)	51.9 (7.5)
R3.2 m (10 ft 6 in) DB アーム + 1.50 m ³ (1.96 yd ³) GDX バケット	36,100 (79,700)	67.3 (9.8)	35,700 (78,800)	57.0 (8.3)	36,400 (80,200)	50.8 (7.4)	37,000 (81,500)	51.7 (7.5)
R2.8 m (9 ft 2 in) DB アーム + 1.50 m ³ (1.96 yd ³) GDX	36,000 (79,400)	67.1 (9.7)	35,600 (78,500)	56.9 (8.2)	36,300 (80,000)	50.7 (7.3)	36,900 (81,300)	51.5 (7.5)
6.8 mt (15,000 lb) カウンタウエイト + ロングアンダキャリッジのベース機械 + マスブーム								
M2.55 m (8 ft 4 in) TB アーム + 1.90 m ³ (2.48 yd ³) GDX バケット	37,300 (82,300)	69.5 (10.1)	36,900 (81,400)	58.9 (8.5)	37,600 (82,800)	52.5 (7.6)	38,200 (84,100)	53.3 (7.7)
7.56 mt (16,700 lb) カウンタウエイト + ロングアンダキャリッジのベース機械 + リーチブーム								
R3.9 m (12 ft 10 in) DB アーム + 1.50 m ³ (1.96 yd ³) GDX バケット	37,200 (81,900)	69.2 (10.0)	36,800 (81,000)	58.7 (8.5)	37,400 (82,500)	52.3 (7.6)	38,000 (83,800)	53.1 (7.7)
R3.2 m (10 ft 6 in) DB アーム + 1.50 m ³ (1.96 yd ³) GDX バケット	37,000 (81,500)	68.9 (10.0)	36,600 (80,700)	58.4 (8.5)	37,200 (82,100)	52.0 (7.5)	37,800 (83,400)	52.9 (7.7)
R2.8 m (9 ft 2 in) DB アーム + 1.50 m ³ (1.96 yd ³) GDX バケット	36,900 (81,300)	68.7 (10.0)	36,500 (80,400)	58.2 (8.4)	37,100 (81,900)	51.9 (7.5)	37,700 (83,200)	52.7 (7.6)
7.56 mt (16,700 lb) カウンタウエイト + ロングアンダキャリッジのベース機械 + マスブーム								
M2.55 m (8 ft 4 in) TB アーム + 1.90 m ³ (2.48 yd ³) GDX バケット	38,200 (84,200)	71.1 (10.3)	37,800 (83,300)	60.3 (8.7)	38,400 (84,700)	53.7 (7.8)	39,000 (86,000)	54.5 (7.9)
7.56 mt (16,700 lb) カウンタウエイト + ロングアンダキャリッジのベース機械 + HD リーチブーム								
HD R3.9 m (12 ft 10 in) DB アーム + 1.50 m ³ (1.96 yd ³) GDX バケット	37,400 (82,500)	69.7 (10.1)	37,000 (81,600)	59.1 (8.6)	37,700 (83,000)	52.6 (7.6)	38,300 (84,300)	53.4 (7.8)
HD R3.2 m (10 ft 6 in) DB アーム + 1.50 m ³ (1.96 yd ³) GDX バケット	37,200 (82,100)	69.4 (10.1)	36,800 (81,200)	58.8 (8.5)	37,500 (82,600)	52.4 (7.6)	38,100 (84,000)	53.2 (7.7)
HD R2.8 m (9 ft 2 in) DB アーム + 1.50 m ³ (1.96 yd ³) GDX バケット	37,100 (81,900)	69.2 (10.0)	36,700 (81,000)	58.6 (8.5)	37,400 (82,400)	52.2 (7.6)	38,000 (83,700)	53.1 (7.7)

すべての運転質量には、燃料タンク 90% と 75 kg (165 lb) のオペレータが含まれます。

(次ページに続く)

340 油圧ショベルの仕様

運転質量および接地圧 (続き)

	600 mm (24 in) ダブルグロース シュー		700 mm (28 in) トリプルグロース シュー		800 mm (31 in) トリプルグロース シュー		800 mm (31 in) トリプルグロース シュー HD	
	質量	接地圧	質量	接地圧	質量	接地圧	質量	接地圧
ベース車両仕様構成	kg (lb)	kPa (psi)	kg (lb)	kPa (psi)	kg (lb)	kPa (psi)	kg (lb)	kPa (psi)
ベースフレーム (ロングアンダキャリッジ用 DFトラックローラとキャリアローラを含む)								
6.8 mt (15,000 lb) カウンタウエイト + ロングアンダキャリッジのベース機械 + リーチブーム								
R3.9 m (12 ft 10 in) DB アーム + 1.50 m ³ (1.96 yd ³) GDX バケツ	36,400 (80,300)	67.9 (9.8)	36,000 (79,400)	57.5 (8.3)	36,700 (80,900)	51.2 (7.4)	37,300 (82,200)	52.1 (7.6)
R3.2 m (10 ft 6 in) DB アーム + 1.50 m ³ (1.96 yd ³) GDX バケツ	36,300 (79,900)	67.5 (9.8)	35,900 (79,000)	57.2 (8.3)	36,500 (80,500)	51.0 (7.4)	37,100 (81,800)	51.8 (7.5)
R2.8 m (9 ft 2 in) DB アーム + 1.50 m ³ (1.96 yd ³) GDX バケツ	36,200 (79,700)	67.4 (9.8)	35,800 (78,800)	57.1 (8.3)	36,400 (80,300)	50.9 (7.4)	37,000 (81,600)	51.7 (7.5)
6.8 mt (15,000 lb) カウンタウエイト + ロングアンダキャリッジのベース機械 + マスブーム								
M2.55 m (8 ft 4 in) TB アーム + 1.90 m ³ (2.48 yd ³) GDX バケツ	37,500 (82,600)	69.8 (10.1)	37,000 (81,700)	59.2 (8.6)	37,700 (83,100)	52.7 (7.6)	38,300 (84,400)	53.5 (7.8)
7.56 mt (16,700 lb) カウンタウエイト + ロングアンダキャリッジのベース機械 + リーチブーム								
R3.9 m (12 ft 10 in) DB アーム + 1.50 m ³ (1.96 yd ³) GDX バケツ	37,300 (82,200)	69.5 (10.1)	36,900 (81,300)	58.9 (8.5)	37,500 (82,800)	52.4 (7.6)	38,100 (84,100)	53.3 (7.7)
R3.2 m (10 ft 6 in) DB アーム + 1.50 m ³ (1.96 yd ³) GDX バケツ	37,100 (81,800)	69.1 (10.0)	36,700 (80,900)	58.6 (8.5)	37,400 (82,400)	52.2 (7.6)	38,000 (83,700)	53.0 (7.7)
R2.8 m (9 ft 2 in) DB アーム + 1.50 m ³ (1.96 yd ³) GDX バケツ	37,000 (81,600)	69.0 (10.0)	36,600 (80,700)	58.5 (8.5)	37,300 (82,100)	52.1 (7.5)	37,900 (83,500)	52.9 (7.7)
7.56 mt (16,700 lb) カウンタウエイト + ロングアンダキャリッジのベース機械 + マスブーム								
M2.55 m (8 ft 4 in) TB アーム + 1.90 m ³ (2.48 yd ³) GDX バケツ	38,300 (84,500)	71.4 (10.4)	37,900 (83,600)	60.5 (8.8)	38,600 (85,000)	53.9 (7.8)	39,200 (86,300)	54.7 (7.9)
7.56 mt (16,700 lb) カウンタウエイト + ロングアンダキャリッジのベース機械 + HD リーチブーム								
HD R3.9 m (12 ft 10 in) DB アーム + 1.50 m ³ (1.96 yd ³) GDX バケツ	37,500 (82,800)	69.9 (10.1)	37,100 (81,900)	59.3 (8.6)	37,800 (83,300)	52.8 (7.7)	38,400 (84,600)	53.6 (7.8)
HD R3.2 m (10 ft 6 in) DB アーム + 1.50 m ³ (1.96 yd ³) GDX バケツ	37,400 (82,400)	69.6 (10.1)	37,000 (81,500)	59.0 (8.6)	37,600 (82,900)	52.5 (7.6)	38,200 (84,200)	53.4 (7.7)
HD R2.8 m (9 ft 2 in) DB アーム + 1.50 m ³ (1.96 yd ³) GDX バケツ	37,300 (82,200)	69.4 (10.1)	36,900 (81,300)	58.9 (8.5)	37,500 (82,700)	52.4 (7.6)	38,100 (84,000)	53.2 (7.7)

すべての運転質量には、燃料タンク 90% と 75 kg (165 lb) のオペレータが含まれます。

主要コンポーネント質量

	kg	lb
ベース機械質量 (上部フレーム、足回り、カウンタウエイト、ブームシリンダを含む – ブーム、アーム、バケット、スティックシリンダ、バケットシリンダ、トラック、燃料、オペレータを含まない)		
6.8 mt (15,000 lb) カウンタウエイト、標準スイングフレーム、ベースフレーム (ロングワイドアンダキャリッジ用 HD トラックローラとキャリアローラを含む) 装着	24,460	53,930
6.8 mt (15,000 lb) カウンタウエイト、標準スイングフレーム、ベースフレーム (ロングワイドアンダキャリッジ用ダブルフランジ (DF) トラックローラとキャリアローラを含む) 装着	24,590	54,220
7.56 mt (16,700 lb) カウンタウエイト、HD スイングフレーム、ベースフレーム (ロングワイドアンダキャリッジ用 HD トラックローラとキャリアローラを含む) 装着	25,320	55,830
7.56 mt (16,700 lb) カウンタウエイト、HD スイングフレーム、ベースフレーム (ロングワイドアンダキャリッジ用 DF トラックローラとキャリアローラを含む) 装着	25,450	56,110
6.8 mt (15,000 lb) カウンタウエイト、標準スイングフレーム、ベースフレーム (ロングアンダキャリッジ用 HD トラックローラとキャリアローラを含む) 装着	24,270	53,520
6.8 mt (15,000 lb) カウンタウエイト、標準スイングフレーム、ベースフレーム (ロングアンダキャリッジ用 DF トラックローラとキャリアローラを含む) 装着	24,410	53,810
7.56 mt (16,700 lb) カウンタウエイト、HD スイングフレーム、ベースフレーム (ロングアンダキャリッジ用 HD トラックローラとキャリアローラを含む) 装着	25,130	55,410
7.56 mt (16,700 lb) カウンタウエイト、HD スイングフレーム、ベースフレーム (ロングアンダキャリッジ用 DF トラックローラとキャリアローラを含む) 装着	25,260	55,700
トラックシュー :		
幅 600 mm (24 in)、厚さ 15.5 mm (0.61 in) のダブルグローストラックシュー	4,850	10,700
幅 600 mm (24 in)、厚さ 15.5 mm (0.61 in) の HD トリプルグローストラックシュー	4,750	10,470
幅 700 mm (28 in)、厚さ 11 mm (0.43 in) のトリプルグローストラックシュー	4,450	9,800
幅 800 mm (31 in)、厚さ 13 mm (0.51 in) のトリプルグローストラックシュー	5,100	11,230
幅 800 mm (31 in)、厚さ 15.5 mm (0.61 in) の HD トリプルグローストラックシュー	5,690	12,550
ブームシリンダ (2本)	670	1,470
燃料タンク 90% および 75 kg (165 lb) のオペレータの質量	550	1,210
カウンタウエイト :		
6.8 mt (15,000 lb) カウンタウエイト	6,800	14,990
7.56 mt (16,700 lb) カウンタウエイト	7,560	16,670
スイングフレーム :		
標準スイングフレーム	3,160	6,960
HD スイングフレーム	3,260	7,180
足回り :		
ベースフレーム (ロングワイドアンダキャリッジ用 HD トラックローラとキャリアローラを含む)	8,480	18,700
ベースフレーム (ロングワイドアンダキャリッジ用 DF トラックローラとキャリアローラを含む)	8,610	18,990
ベースフレーム (ロングアンダキャリッジ用 HD トラックローラとキャリアローラを含む)	8,290	18,280
ベースフレーム (ロングアンダキャリッジ用 DF トラックローラとキャリアローラを含む)	8,420	18,570

(次ページに続く)

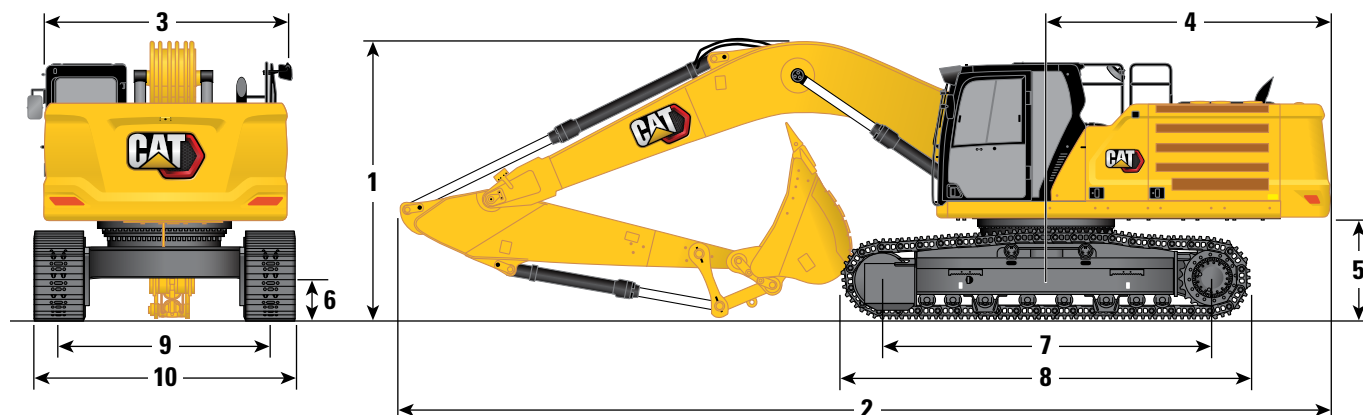
340 油圧ショベルの仕様

主要コンポーネント質量 (続き)

	kg	lb
ブーム (ライン、ピン、スティックシリンダを含む) :		
リーチブーム 6.5 m (21 ft 4 in)	3,280	7,230
マスブーム 6.18 m (20 ft 3 in)	3,500	7,710
HD リーチブーム 6.5 m (21 ft 4 in)	3,480	7,670
アーム (ライン、ピン、バケットシリンダ、バケットリンケージを含む) :		
リーチアーム R2.8DB (9 ft 2 in)	1,760	3,870
リーチアーム R3.2DB (10 ft 6 in)	1,860	4,100
リーチアーム R3.9DB (12 ft 10 in)	2,040	4,490
マスアーム M2.55TB (8 ft 4 in)	2,120	4,680
HD リーチアーム R2.8DB (9 ft 2 in)	1,810	4,000
HD リーチアーム R3.2DB (10 ft 6 in)	1,920	4,220
HD リーチアーム R3.9DB (12 ft 10 in)	2,090	4,610
バケット (リンケージなし) :		
1.50 m ³ (1.96 yd ³) GDX	1,310	2,900
1.90 m ³ (2.48 yd ³) GDX	2,030	4,470
クイックカプラ (QC、Quick Coupler) :		
ピングラバ QC	700	1,550

寸法

すべての寸法は概算であり、バケットの選択により変わります。



足回りのオプション

ブームオプション

アームオプション

ロングワイドアンダキャリッジ

リーチブーム
6.5 m (21 ft 4 in)

リーチアーム

	R3.9DB (12 ft 10 in)	R3.2DB (10 ft 6 in)	R2.8DB (9 ft 2 in)
--	----------------------	---------------------	--------------------

1 車両の高さ:

キャブの高さ	3,180 mm	10 ft 5 in	3,180 mm	10 ft 5 in	3,180 mm	10 ft 5 in
OPG 高さ	3,330 mm	10 ft 11 in	3,330 mm	10 ft 11 in	3,330 mm	10 ft 11 in
ガードレール/ハンドレールの高さ	3,180 mm	10 ft 5 in	3,180 mm	10 ft 5 in	3,180 mm	10 ft 5 in
ブーム/アーム/バケット装着	3,660 mm	12 ft 0 in	3,370 mm	11 ft 1 in	3,580 mm	11 ft 9 in
ブーム/アーム装着	3,520 mm	11 ft 7 in	3,320 mm	10 ft 11 in	3,420 mm	11 ft 3 in
ブーム装着	2,880 mm	9 ft 5 in	2,880 mm	9 ft 5 in	2,880 mm	9 ft 5 in
ブーム/アーム/バケット装着 (共用配管を含む)	3,710 mm	12 ft 2 in	3,420 mm	11 ft 3 in	3,600 mm	11 ft 10 in
ブーム/アーム装着 (共用配管を含む)	3,570 mm	11 ft 9 in	3,390 mm	11 ft 1 in	3,470 mm	11 ft 5 in
ブーム装着 (共用配管を含む)	2,970 mm	9 ft 9 in	2,970 mm	9 ft 9 in	2,970 mm	9 ft 9 in

2 車両長さ:

ブーム/アーム/バケット装着	11,180 mm	36 ft 8 in	11,130 mm	36 ft 6 in	11,190 mm	36 ft 9 in
ブーム/アーム装着	11,160 mm	36 ft 7 in	11,120 mm	36 ft 6 in	11,160 mm	36 ft 7 in
ブーム装着	9,960 mm	32 ft 8 in	9,960 mm	32 ft 8 in	9,960 mm	32 ft 8 in
ブーム/アーム/バケット装着 (共用配管を含む)	11,180 mm	36 ft 8 in	11,130 mm	36 ft 6 in	11,190 mm	36 ft 9 in
ブーム/アーム装着 (共用配管を含む)	11,170 mm	36 ft 8 in	11,120 mm	36 ft 6 in	11,170 mm	36 ft 8 in
ブーム装着 (共用配管を含む)	10,010 mm	32 ft 10 in	10,010 mm	32 ft 10 in	10,010 mm	32 ft 10 in

3 上部フレーム幅 (通路含まず)

	2,970 mm	9 ft 9 in	2,970 mm	9 ft 9 in	2,970 mm	9 ft 9 in
--	----------	-----------	----------	-----------	----------	-----------

4 後端旋回半径

	3,530 mm	11 ft 7 in	3,530 mm	11 ft 7 in	3,530 mm	11 ft 7 in
--	----------	------------	----------	------------	----------	------------

5 カウンタウエイト下端高さ

	1,260 mm	4 ft 2 in	1,260 mm	4 ft 2 in	1,260 mm	4 ft 2 in
--	----------	-----------	----------	-----------	----------	-----------

6 最低地上高

	510 mm	1 ft 8 in	510 mm	1 ft 8 in	510 mm	1 ft 8 in
--	--------	-----------	--------	-----------	--------	-----------

7 トラック長さ - ローラの中心間距離

	4,040 mm	13 ft 3 in	4,040 mm	13 ft 3 in	4,040 mm	13 ft 3 in
--	----------	------------	----------	------------	----------	------------

8 トラック全長

	5,030 mm	16 ft 6 in	5,030 mm	16 ft 6 in	5,030 mm	16 ft 6 in
--	----------	------------	----------	------------	----------	------------

9 クローラ中心距離 - 拡幅時

	2,740 mm	9 ft 0 in	2,740 mm	9 ft 0 in	2,740 mm	9 ft 0 in
--	----------	-----------	----------	-----------	----------	-----------

10 トラック幅 / 足回り幅 (ステップあり):

600 mm (24 in) シュー	3,340 mm	10 ft 11 in	3,340 mm	10 ft 11 in	3,340 mm	10 ft 11 in
700 mm (28 in) シュー	3,440 mm	11 ft 3 in	3,440 mm	11 ft 3 in	3,440 mm	11 ft 3 in
800 mm (31 in) シュー	3,540 mm	11 ft 7 in	3,540 mm	11 ft 7 in	3,540 mm	11 ft 7 in

バケットタイプ

	GDX		GDX		GDX	
--	-----	--	-----	--	-----	--

バケット容量	1.50 m ³	19.6 yd ³	1.50 m ³	19.6 yd ³	1.50 m ³	19.6 yd ³
--------	---------------------	----------------------	---------------------	----------------------	---------------------	----------------------

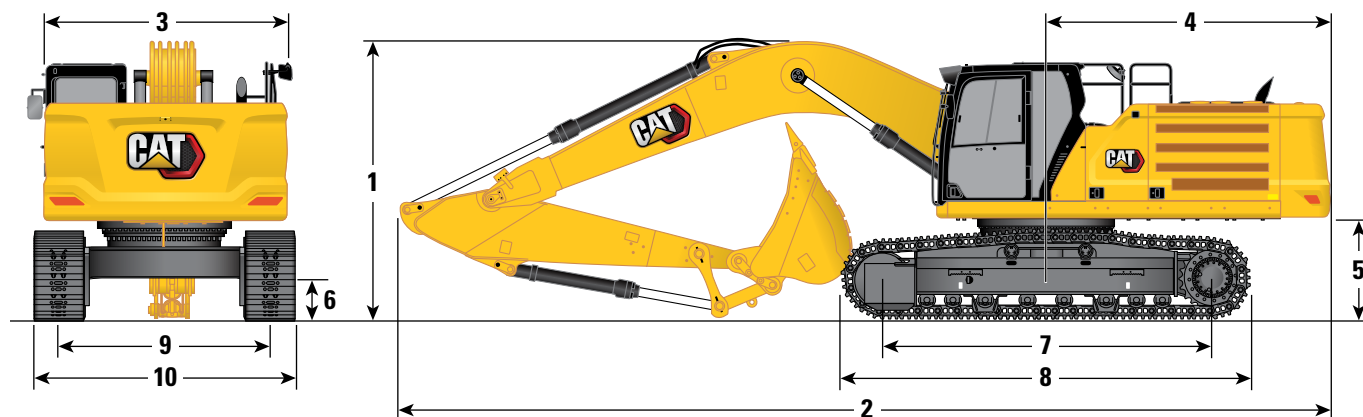
バケットチップの半径	1,680 mm	5.5 ft	1,680 mm	5.5 ft	1,680 mm	5.5 ft
------------	----------	--------	----------	--------	----------	--------

(次ページに続く)

340 油圧ショベルの仕様

寸法 (続き)

すべての寸法は概算であり、バケットの選択により変わります。



足回りのオプション

ブームオプション

アームオプション

ロングワイドアンダキャリッジ

マスブーム
6.18 m (20 ft 3 in)

マスアーム
M2.55TB (8 ft 4 in)

1 車両の高さ:

キャブの高さ	3,180 mm	10 ft 5 in
OPG 高さ	3,330 mm	10 ft 11 in
ガードレール/ハンドレールの高さ	3,180 mm	10 ft 5 in
ブーム/アーム/バケット装着	3,590 mm	11 ft 9 in
ブーム/アーム装着	3,330 mm	10 ft 11 in
ブーム装着	2,830 mm	9 ft 3 in
ブーム/アーム/バケット装着 (共用配管を含む)	3,600 mm	11 ft 10 in
ブーム/アーム装着 (共用配管を含む)	3,350 mm	11 ft 0 in
ブーム装着 (共用配管を含む)	2,900 mm	9 ft 6 in

2 車両長さ:

ブーム/アーム/バケット装着	10,870 mm	35 ft 8 in
ブーム/アーム装着	10,810 mm	35 ft 6 in
ブーム装着	9,640 mm	31 ft 8 in
ブーム/アーム/バケット装着 (共用配管を含む)	10,870 mm	35 ft 8 in
ブーム/アーム装着 (共用配管を含む)	10,830 mm	35 ft 6 in
ブーム装着 (共用配管を含む)	9,640 mm	31 ft 8 in

3 上部フレーム幅 (通路含まず)

2,970 mm 9 ft 9 in

4 後端旋回半径

3,530 mm 11 ft 7 in

5 カウンタウエイト下端高さ

1,260 mm 4 ft 2 in

6 最低地上高

510 mm 1 ft 8 in

7 トラック長さ - ローラの中心間距離

4,040 mm 13 ft 3 in

8 トラック全長

5,030 mm 16 ft 6 in

9 クローラ中心距離 - 拡幅時

2,740 mm 9 ft 0 in

10 トラック幅 / 足回り幅 (ステップあり):

600 mm (24 in) シュー	3,340 mm	10 ft 11 in
700 mm (28 in) シュー	3,440 mm	11 ft 3 in
800 mm (31 in) シュー	3,540 mm	11 ft 7 in

バケットタイプ

GDX

バケット容量

1.90 m³ 2.48 yd³

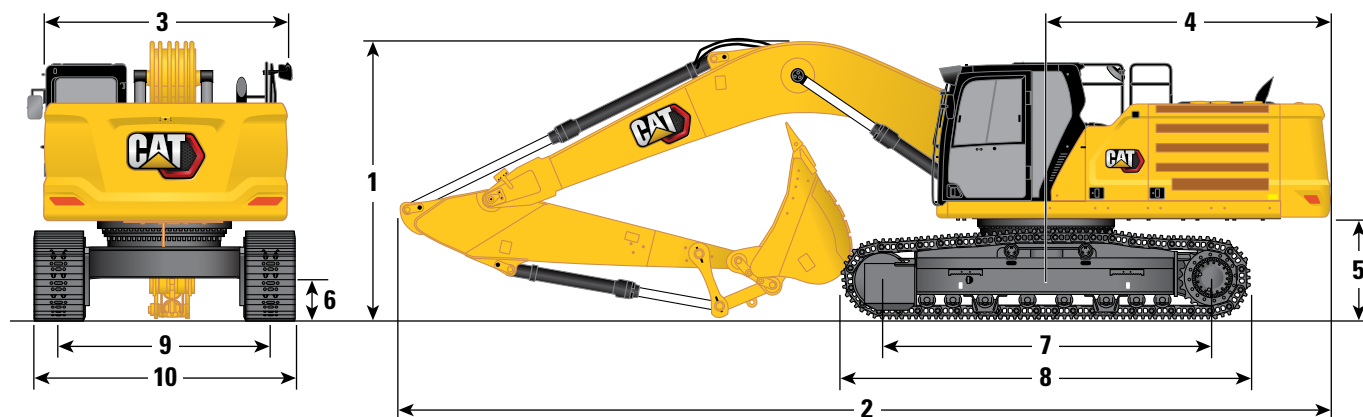
バケットチップの半径

1,850 mm 6.1 ft

(次ページに続く)

寸法 (続き)

すべての寸法は概算であり、バケットの選択により変わります。



足回りのオプション

ブームオプション

アームオプション

ロングアンダキャリッジ

リーチブーム
6.5 m (21 ft 4 in)

リーチアーム

R3.9DB (12 ft 10 in) R3.2DB (10 ft 6 in) R2.8DB (9 ft 2 in)

1 車両の高さ:

	R3.9DB (12 ft 10 in)	10 ft 5 in	R3.2DB (10 ft 6 in)	10 ft 5 in	R2.8DB (9 ft 2 in)	10 ft 5 in
キャブの高さ	3,170 mm	10 ft 5 in	3,170 mm	10 ft 5 in	3,170 mm	10 ft 5 in
OPG 高さ	3,310 mm	10 ft 10 in	3,310 mm	10 ft 10 in	3,310 mm	10 ft 10 in
ガードレール/ハンドレールの高さ	3,160 mm	10 ft 4 in	3,160 mm	10 ft 4 in	3,160 mm	10 ft 4 in
ブーム/アーム/バケット装着	3,670 mm	12 ft 0 in	3,380 mm	11 ft 1 in	3,580 mm	11 ft 9 in
ブーム/アーム装着	3,520 mm	11 ft 7 in	3,320 mm	10 ft 11 in	3,420 mm	11 ft 3 in
ブーム装着	2,880 mm	9 ft 5 in	2,880 mm	9 ft 5 in	2,880 mm	9 ft 5 in
ブーム/アーム/バケット装着 (共用配管を含む)	3,710 mm	12 ft 2 in	3,420 mm	11 ft 3 in	3,600 mm	11 ft 10 in
ブーム/アーム装着 (共用配管を含む)	3,570 mm	11 ft 9 in	3,390 mm	11 ft 1 in	3,470 mm	11 ft 5 in
ブーム装着 (共用配管を含む)	2,970 mm	9 ft 9 in	2,970 mm	9 ft 9 in	2,970 mm	9 ft 9 in

2 車両長さ:

ブーム/アーム/バケット装着	11,180 mm	36 ft 8 in	11,140 mm	36 ft 7 in	11,190 mm	36 ft 9 in
ブーム/アーム装着	11,160 mm	36 ft 7 in	11,120 mm	36 ft 6 in	11,170 mm	36 ft 8 in
ブーム装着	9,960 mm	32 ft 8 in	9,960 mm	32 ft 8 in	9,960 mm	32 ft 8 in
ブーム/アーム/バケット装着 (共用配管を含む)	11,180 mm	36 ft 8 in	11,140 mm	36 ft 7 in	11,190 mm	36 ft 9 in
ブーム/アーム装着 (共用配管を含む)	11,160 mm	36 ft 7 in	11,120 mm	36 ft 6 in	11,170 mm	36 ft 8 in
ブーム装着 (共用配管を含む)	10,010 mm	32 ft 10 in	10,010 mm	32 ft 10 in	10,010 mm	32 ft 10 in

3 上部フレーム幅 (通路含まず)

2,970 mm 9 ft 9 in 2,970 mm 9 ft 9 in 2,970 mm 9 ft 9 in

4 後端旋回半径

3,530 mm 11 ft 7 in 3,530 mm 11 ft 7 in 3,530 mm 11 ft 7 in

5 カウンタウエイト下端高さ

1,250 mm 4 ft 1 in 1,250 mm 4 ft 1 in 1,250 mm 4 ft 1 in

6 最低地上高

510 mm 1 ft 8 in 510 mm 1 ft 8 in 510 mm 1 ft 8 in

7 トラック長さ - ローラの中心間距離

4,040 mm 13 ft 3 in 4,040 mm 13 ft 3 in 4,040 mm 13 ft 3 in

8 トラック全長

5,030 mm 16 ft 6 in 5,030 mm 16 ft 6 in 5,030 mm 16 ft 6 in

9 クローラ中心距離 - 拡幅時

2,590 mm 8 ft 6 in 2,590 mm 8 ft 6 in 2,590 mm 8 ft 6 in

10 トラック幅 / 足回り幅 (ステップあり):

600 mm (24 in) シュー	3,190 mm	10 ft 6 in	3,190 mm	10 ft 6 in	3,190 mm	10 ft 6 in
700 mm (28 in) シュー	3,290 mm	10 ft 10 in	3,290 mm	10 ft 10 in	3,290 mm	10 ft 10 in
800 mm (31 in) シュー	3,390 mm	11 ft 1 in	3,390 mm	11 ft 1 in	3,390 mm	11 ft 1 in

バケットタイプ

GDX GDX GDX

バケット容量

1.50 m³ 19.6 yd³ 1.50 m³ 19.6 yd³ 1.50 m³ 19.6 yd³

バケットチップの半径

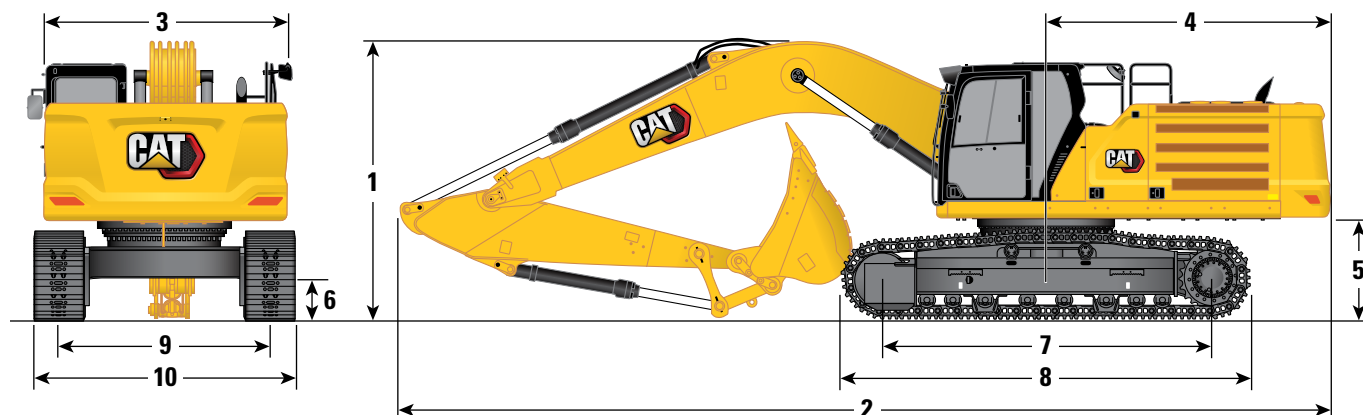
1,680 mm 5.5 ft 1,680 mm 5.5 ft 1,680 mm 5.5 ft

(次ページに続く)

340 油圧ショベルの仕様

寸法 (続き)

すべての寸法は概算であり、バケットの選択により変わります。



足回りのオプション

ブームオプション

アームオプション

1 車両の高さ:

キャブの高さ	3,170 mm	10 ft 5 in
OPG 高さ	3,310 mm	10 ft 10 in
ガードレール/ハンドレールの高さ	3,160 mm	10 ft 4 in
ブーム/アーム/バケット装着	3,590 mm	11 ft 9 in
ブーム/アーム装着	3,330 mm	10 ft 11 in
ブーム装着	2,830 mm	9 ft 3 in
ブーム/アーム/バケット装着 (共用配管を含む)	3,600 mm	11 ft 10 in
ブーム/アーム装着 (共用配管を含む)	3,340 mm	10 ft 11 in
ブーム装着 (共用配管を含む)	2,900 mm	9 ft 6 in

2 車両長さ:

ブーム/アーム/バケット装着	10,870 mm	35 ft 8 in
ブーム/アーム装着	10,810 mm	35 ft 6 in
ブーム装着	9,640 mm	31 ft 8 in
ブーム/アーム/バケット装着 (共用配管を含む)	10,870 mm	35 ft 8 in
ブーム/アーム装着 (共用配管を含む)	10,810 mm	35 ft 6 in
ブーム装着 (共用配管を含む)	9,640 mm	31 ft 8 in

3 上部フレーム幅 (通路含まず)

2,970 mm	9 ft 9 in
----------	-----------

4 後端旋回半径

3,530 mm	11 ft 7 in
----------	------------

5 カウンタウエイト下端高さ

1,250 mm	4 ft 1 in
----------	-----------

6 最低地上高

510 mm	1 ft 8 in
--------	-----------

7 トラック長さ - ローラの中心間距離

4,040 mm	13 ft 3 in
----------	------------

8 トラック全長

5,030 mm	16 ft 6 in
----------	------------

9 クローラ中心距離 - 拡幅時

2,590 mm	8 ft 6 in
----------	-----------

10 トラック幅 / 足回り幅 (ステップあり):

600 mm (24 in) シュー	3,190 mm	10 ft 6 in
700 mm (28 in) シュー	3,290 mm	10 ft 10 in
800 mm (31 in) シュー	3,390 mm	11 ft 1 in

バケットタイプ

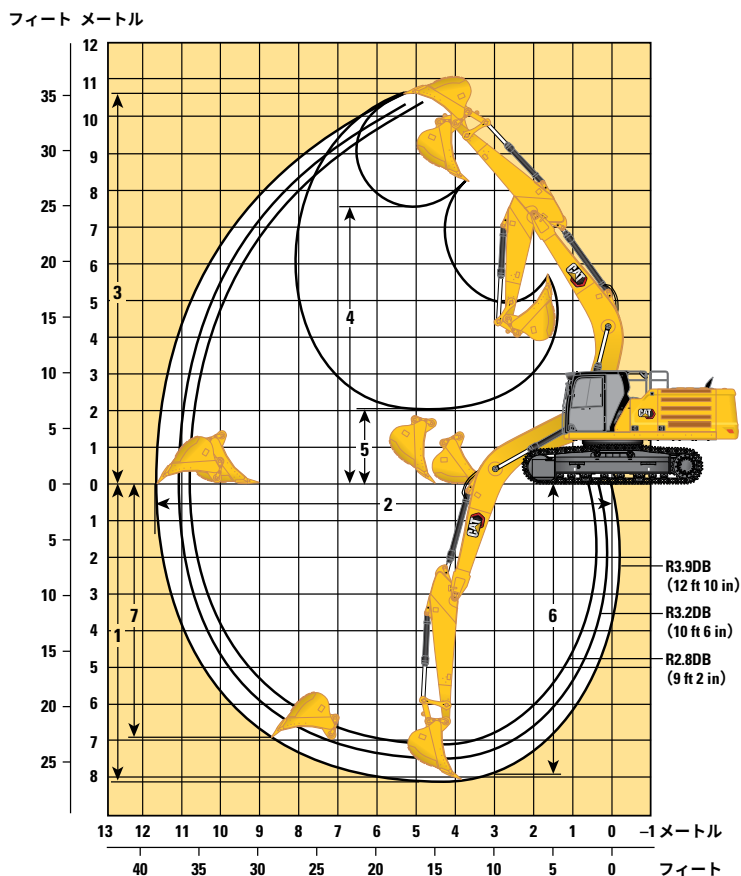
GDX

バケット容量	1.90 m ³	2.48 yd ³
--------	---------------------	----------------------

バケットチップの半径	1,850 mm	6.1 ft
------------	----------	--------

作業範囲および力

すべての寸法は概算であり、バケットの選択により変わります。



足回りのオプション

ロングワイドアンダキャリッジ

ブームオプション

リーチブーム
6.5 m (21 ft 4 in)

アームオプション

リーチアーム

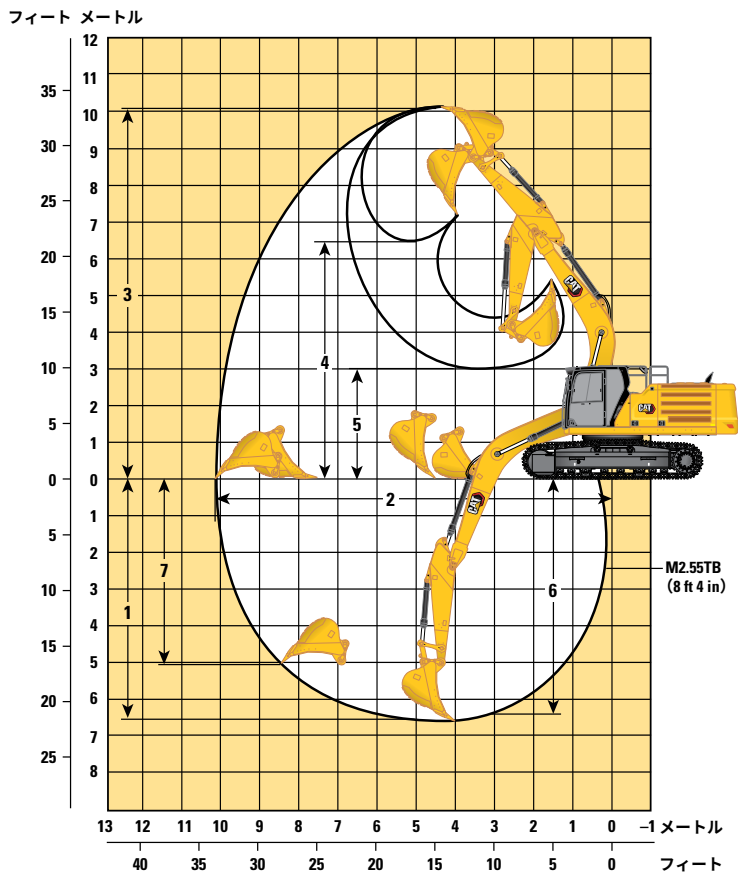
	R3.9DB (12 ft 10 in)		R3.2DB (10 ft 6 in)		R2.8DB (9 ft 2 in)	
	mm	ft in	mm	ft in	mm	ft in
1 最大掘削深さ	8,090	26 ft 7 in	7,390	24 ft 3 in	6,990	22 ft 11 in
2 最大床面掘削半径	11,630	38 ft 2 in	10,930	35 ft 10 in	10,630	34 ft 11 in
3 最大掘削高さ	10,720	35 ft 2 in	10,300	33 ft 10 in	10,360	34 ft 0 in
4 最大ダンプ高さ	7,600	24 ft 11 in	7,210	23 ft 8 in	7,200	23 ft 7 in
5 最小ダンプ高さ	2,010	6 ft 7 in	2,710	8 ft 11 in	3,110	10 ft 2 in
6 2,440 mm (8 ft 0 in) のレベルボトムでの最大切削深さ	7,960	26 ft 1 in	7,230	23 ft 9 in	6,820	22 ft 5 in
7 最大垂直掘削深さ	6,960	22 ft 10 in	6,140	20 ft 2 in	6,070	19 ft 11 in
バケット掘削力 (ISO)	223 kN	50,020 lbf	223 kN	50,020 lbf	223 kN	50,020 lbf
アーム掘削力 (ISO)	146 kN	32,910 lbf	169 kN	37,950 lbf	188 kN	42,290 lbf
バケットタイプ	GDG		GDG		GDG	
バケット容量	1.50 m ³	19.6 yd ³	1.50 m ³	19.6 yd ³	1.50 m ³	19.6 yd ³
バケットチップの半径	1,680 mm	5.5 ft	1,680 mm	5.5 ft	1,680 mm	5.5 ft

(次ページに続く)

340 油圧ショベルの仕様

作業範囲・掘削力 (続き)

すべての寸法は概算であり、バケットの選択により変わります。



足回りのオプション

ロングワイドアンダキャリッジ

ブームオプション

マスブーム
6.18 m (20 ft 3 in)

アームオプション

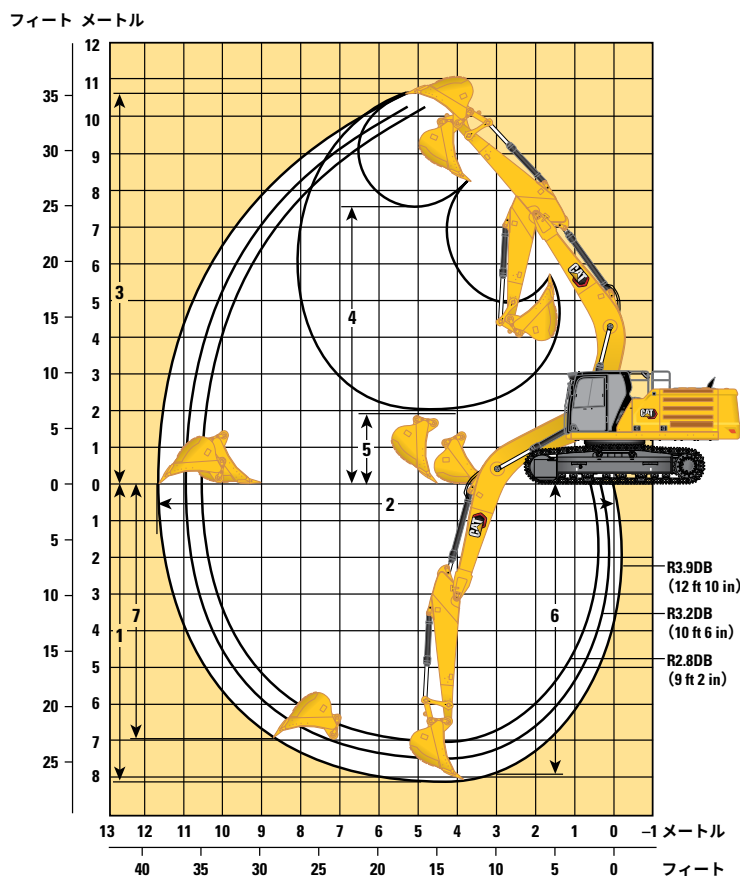
マスアーム
M2.55TB (8 ft 4 in)

1 最大掘削深さ	6,570 mm	21 ft 7 in
2 最大床面掘削半径	10,200 mm	33 ft 6 in
3 最大掘削高さ	10,050 mm	33 ft 0 in
4 最大ダンプ高さ	6,690 mm	21 ft 11 in
5 最小ダンプ高さ	3,000 mm	9 ft 10 in
6 2,440 mm (8 ft 0 in) のレベルボトムでの最大切削深さ	6,400 mm	21 ft 0 in
7 最大垂直掘削深さ	5,080 mm	16 ft 8 in
バケット掘削力 (ISO)	269 kN	60,560 lbf
アーム掘削力 (ISO)	191 kN	42,940 lbf
バケットタイプ	GD _X	
バケット容量	1.90 m ³	2.48 yd ³
バケットチップの半径	1,850 mm	6.1 ft

(次ページに続く)

作業範囲・掘削力 (続き)

すべての寸法は概算であり、バケットの選択により変わります。



足回りのオプション

ブームオプション

アームオプション

ロングアンダキャリッジ

リーチブーム
6.5 m (21 ft 4 in)

リーチアーム

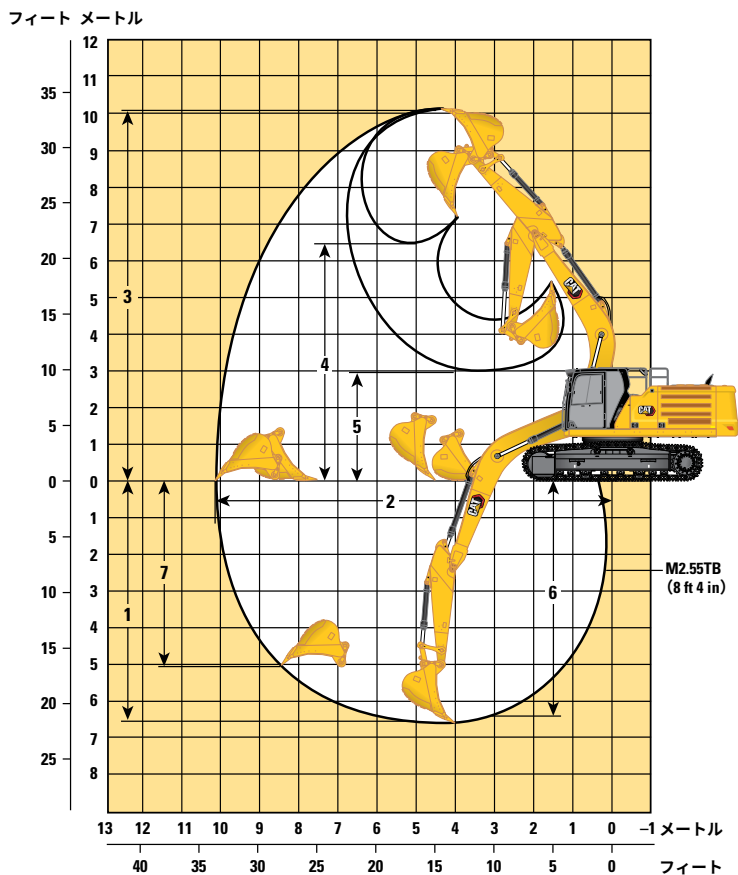
	リーチアーム					
	R3.9DB (12 ft 10 in)		R3.2DB (10 ft 6 in)		R2.8DB (9 ft 2 in)	
1 最大掘削深さ	8,110 mm	26 ft 7 in	7,410 mm	24 ft 4 in	7,010 mm	23 ft 0 in
2 最大床面掘削半径	11,640 mm	38 ft 2 in	10,940 mm	35 ft 11 in	10,630 mm	34 ft 11 in
3 最大掘削高さ	10,700 mm	35 ft 1 in	10,290 mm	33 ft 9 in	10,340 mm	33 ft 11 in
4 最大ダンプ高さ	7,580 mm	24 ft 10 in	7,190 mm	23 ft 7 in	7,190 mm	23 ft 7 in
5 最小ダンプ高さ	1,990 mm	6 ft 6 in	2,690 mm	8 ft 10 in	3,090 mm	10 ft 2 in
6 2,440 mm (8 ft 0 in) のレベルボトムでの最大切削深さ	7,970 mm	26 ft 2 in	7,240 mm	23 ft 9 in	6,840 mm	22 ft 5 in
7 最大垂直掘削深さ	6,970 mm	22 ft 10 in	6,150 mm	20 ft 2 in	6,080 mm	19 ft 11 in
バケット掘削力 (ISO)	223 kN	50,020 lbf	223 kN	50,020 lbf	223 kN	50,020 lbf
アーム掘削力 (ISO)	146 kN	32,910 lbf	169 kN	37,950 lbf	188 kN	42,290 lbf
バケットタイプ	GDX		GDX		GDX	
バケット容量	1.50 m ³	19.6 yd ³	1.50 m ³	19.6 yd ³	1.50 m ³	19.6 yd ³
バケットチップの半径	1,680 mm	5.5 ft	1,680 mm	5.5 ft	1,680 mm	5.5 ft

(次ページに続く)

340 油圧ショベルの仕様

作業範囲・掘削力 (続き)

すべての寸法は概算であり、バケットの選択により変わります。



足回りのオプション

ロングアンダキャリッジ

ブームオプション

マスブーム
6.18 m (20 ft 3 in)

アームオプション

マスアーム
M2.55TB (8 ft 4 in)

1 最大掘削深さ	6,590 mm	21 ft 7 in
2 最大床面掘削半径	10,200 mm	33 ft 6 in
3 最大掘削高さ	10,040 mm	32 ft 11 in
4 最大ダンプ高さ	6,680 mm	21 ft 11 in
5 最小ダンプ高さ	2,980 mm	9 ft 9 in
6 2,440 mm (8 ft 0 in) のレベルボトムでの最大切削深さ	6,410 mm	21 ft 0 in
7 最大垂直掘削深さ	5,090 mm	16 ft 8 in
バケット掘削力 (ISO)	269 kN	60,560 lbf
アーム掘削力 (ISO)	191 kN	42,940 lbf
バケットタイプ	GD _X	
バケット容量	1.90 m ³	2.48 yd ³
バケットチップの半径	1,850 mm	6.1 ft

バケット仕様および互換性

リンケージ	ロングアンダキャリッジ																		
	幅		容量		質量		充填率	6.8 mt (15,000 lb) カウンタウエイト				7.56 mt (16,700 lb) カウンタウエイト							
								リーチ		マス	リーチ HD			リーチ		マス			
	mm	in	m ³	yd ³	kg	lb	%	R2.8 (9 ft 2 in)	R3.2 (10 ft 6 in)	R3.9 (12 ft 10 in)	M2.55 (8 ft 4 in)	R2.8 (9 ft 2 in) HD	R3.2 (10 ft 6 in) HD	R3.9 (12 ft 10 in) HD	R2.8 (9 ft 2 in)	R3.2 (10 ft 6 in)	R3.9 (12 ft 10 in)	M2.55 (8 ft 4 in)	
ピンオン (クイックカブラなし)																			
標準デューティ	DB	1,400	55	1.40	1.83	1,163	2,563	100	●	●	●		●	●	●	●	●	●	
	DB	1,450	57	1.50	1.96	1,200	2,645	100	●	●	●		●	●	●	●	●	●	
	DB	1,550	61	1.60	2.09	1,262	2,783	100	●	●	●		●	●	●	●	●	●	
ヘビーデューティ	DB	1,450	57	1.40	1.83	1,467	3,234	100	●	●	●		●	●	●	●	●	●	
	DB	1,500	59	1.50	1.96	1,518	3,346	100	●	●	◎		●	●	●	●	●	●	
標準デューティ	TB	1,600	63	2.00	2.62	1,974	4,347	100				◎							●
ヘビーデューティ	TB	1,550	61	1.90	2.48	2,346	5,166	100				◎							●
ピンオン装着時の最大荷重 (積載質量 + バケット)							kg	5,400	5,110	4,460	5,820	5,720	5,400	4,700	5,800	5,500	4,810	6,270	
							lb	11,905	11,266	9,833	12,831	12,610	11,905	10,362	12,787	12,125	10,604	13,823	

リンケージ	ロングワイドアンダキャリッジ																		
	幅		容量		質量		充填率	6.8 mt (15,000 lb) カウンタウエイト				7.56 mt (16,700 lb) カウンタウエイト							
								リーチ		マス	リーチ HD			リーチ		マス			
	mm	in	m ³	yd ³	kg	lb	%	R2.8 (9 ft 2 in)	R3.2 (10 ft 6 in)	R3.9 (12 ft 10 in)	M2.55 (8 ft 4 in)	R2.8 (9 ft 2 in) HD	R3.2 (10 ft 6 in) HD	R3.9 (12 ft 10 in) HD	R2.8 (9 ft 2 in)	R3.2 (10 ft 6 in)	R3.9 (12 ft 10 in)	M2.55 (8 ft 4 in)	
ピンオン (クイックカブラなし) (続き)																			
標準デューティ	DB	1,400	55	1.40	1.83	1,163	2,563	100	●	●	●		●	●	●	●	●	●	
	DB	1,450	57	1.50	1.96	1,200	2,645	100	●	●	●		●	●	●	●	●	●	
	DB	1,550	61	1.60	2.09	1,262	2,783	100	●	●	●		●	●	●	●	●	●	
ヘビーデューティ	DB	1,450	57	1.40	1.83	1,467	3,234	100	●	●	●		●	●	●	●	●	●	
	DB	1,500	59	1.50	1.96	1,518	3,346	100	●	●	●		●	●	●	●	●	●	
標準デューティ	TB	1,600	63	2.00	2.62	1,974	4,347	100				●							●
ヘビーデューティ	TB	1,550	61	1.90	2.48	2,346	5,166	100				●							●
ピンオン装着時の最大荷重 (積載質量 + バケット)							kg	5,790	5,480	4,790	6,270	6,120	5,780	5,040	6,200	5,880	5,150	6,730	
							lb	12,765	12,081	10,560	13,823	13,492	12,743	11,111	13,669	12,963	11,354	14,837	

上記の負荷は油圧ショベル規格の EN474-5:2006 + A3:2013 に準拠しており、フロントリンケージを地上ラインまで完全に伸ばしてバケットを縮めた状態で、油圧リフト能力の 87%、またはチップング容量 (バケット転倒容量) の 75% を超えないようになっています。

容量は ISO 7451:2007 に準拠しています。

バケット質量は標準デューティチップ装着時のものです。

マテリアルの最大密度:

- 2,100 kg/m³ (3,500 lb/yd³)
- ◎ 1,800 kg/m³ (3,000 lb/yd³)

Caterpillar 社では、製品から最大限の価値を得られるように適切なワークツールを使用するようお勧めしています。質量、寸法、流量、および圧力などに関する、Caterpillar 社の推奨事項や仕様に沿わないワークツール (バケットを含む) を使用すると、生産性、安定性、信頼性、またはコンポーネントの耐久性が低下するなど、最適な性能を得られない場合があります。また、引きずる、てこのようにこじる、ねじる、重量物を受け止めるなど、ワークツールの誤使用は、ブームおよびアームの耐用年数低下につながります。

(次ページに続く)

340 油圧ショベルの仕様

バケット仕様および互換性 (続き)

リンケージ	ロングアンダキャリッジ																		
	幅		容量		質量		充填率	6.8 mt (15,000 lb) カウンタウエイト				7.56 mt (16,700 lb) カウンタウエイト							
								リーチ		マス	リーチ HD			リーチ		マス			
	mm	in	m ³	yd ³	kg	lb	%	R2.8 (9 ft 2 in)	R3.2 (10 ft 6 in)	R3.9 (12 ft 10 in)	M2.55 (8 ft 4 in)	R2.8 (9 ft 2 in) HD	R3.2 (10 ft 6 in) HD	R3.9 (12 ft 10 in) HD	R2.8 (9 ft 2 in)	R3.2 (10 ft 6 in)	R3.9 (12 ft 10 in)	M2.55 (8 ft 4 in)	
CAT ピングラバカブラ装着																			
標準デューティ	DB	1,400	55	1.40	1.83	1,163	2,563	100	●	●	◎		●	●	●	●	●	●	
	DB	1,450	57	1.50	1.96	1,200	2,645	100	●	●	⊖		●	●	◎	●	●	◎	
	DB	1,550	61	1.60	2.09	1,262	2,783	100	●	◎	⊖		●	●	◎	●	●	◎	
ヘビーデューティ	DB	1,450	57	1.40	1.83	1,467	3,234	100	●	●	⊖		●	●	◎	●	●	◎	
	DB	1,500	59	1.50	1.96	1,518	3,346	100	●	◎	⊖		●	●	⊖	●	●	◎	
標準デューティ	TB	1,600	63	2.00	2.62	1,974	4,347	100				○							⊖
ヘビーデューティ	TB	1,550	61	1.90	2.48	2,346	5,166	100				○							⊖
カブラ装着時の最大荷重 (積載質量 + バケット)							kg	4,702	4,412	3,762	4,767	5,022	4,702	4,002	5,102	4,802	4,112	5,217	
							lb	10,367	9,727	8,294	10,509	11,072	10,367	8,824	11,249	10,587	9,066	11,501	

リンケージ	ロングワイドアンダキャリッジ																		
	幅		容量		質量		充填率	6.8 mt (15,000 lb) カウンタウエイト				7.56 mt (16,700 lb) カウンタウエイト							
								リーチ		マス	リーチ HD			リーチ		マス			
	mm	in	m ³	yd ³	kg	lb	%	R2.8 (9 ft 2 in)	R3.2 (10 ft 6 in)	R3.9 (12 ft 10 in)	M2.55 (8 ft 4 in)	R2.8 (9 ft 2 in) HD	R3.2 (10 ft 6 in) HD	R3.9 (12 ft 10 in) HD	R2.8 (9 ft 2 in)	R3.2 (10 ft 6 in)	R3.9 (12 ft 10 in)	M2.55 (8 ft 4 in)	
CAT ピングラバカブラ装着 (続き)																			
標準デューティ	DB	1,400	55	1.40	1.83	1,163	2,563	100	●	●	●		●	●	●	●	●	●	
	DB	1,450	57	1.50	1.96	1,200	2,645	100	●	●	◎		●	●	●	●	●	●	
	DB	1,550	61	1.60	2.09	1,262	2,783	100	●	●	◎		●	●	◎	●	●	◎	
ヘビーデューティ	DB	1,450	57	1.40	1.83	1,467	3,234	100	●	●	◎		●	●	●	●	●	●	
	DB	1,500	59	1.50	1.96	1,518	3,346	100	●	●	◎		●	●	◎	●	●	◎	
標準デューティ	TB	1,600	63	2.00	2.62	1,974	4,347	100				⊖							◎
ヘビーデューティ	TB	1,550	61	1.90	2.48	2,346	5,166	100				⊖							◎
カブラ装着時の最大荷重 (積載質量 + バケット)							kg	5,092	4,782	4,092	5,217	5,422	5,082	4,342	5,502	5,182	4,452	5,677	
							lb	11,227	10,543	9,022	11,501	11,954	11,205	9,573	12,130	11,425	9,816	12,515	

上記の負荷は油圧ショベル規格の EN474-5:2006 + A3:2013 に準拠しており、フロントリンケージを地上ラインまで完全に伸ばしてバケットを縮めた状態で、油圧リフト能力の 87%、またはチップピング容量 (バケット転倒容量) の 75% を超えないようになっています。

容量は ISO 7451:2007 に準拠しています。

バケット質量は標準デューティチップ装着時のものです。

マテリアルの最大密度:

- 2,100 kg/m³ (3,500 lb/yd³)
- ◎ 1,800 kg/m³ (3,000 lb/yd³)
- ⊖ 1,500 kg/m³ (2,500 lb/yd³)
- 1,200 kg/m³ (2,000 lb/yd³)

Caterpillar 社では、製品から最大限の価値を得られるように適切なワークツールを使用するようお勧めしています。質量、寸法、流量、および圧力などに関する、Caterpillar 社の推奨事項や仕様に沿わないワークツール (バケットを含む) を使用すると、生産性、安定性、信頼性、またはコンポーネントの耐久性が低下するなど、最適な性能を得られない場合があります。また、引きずる、てこのようにこじる、ねじる、重量物を受け止めるなど、ワークツールの誤使用は、ブームおよびアームの耐用年数低下につながります。

アタッチメント適合ガイド

地域により、ご使用になれないアタッチメントもあります。お客様の地域でご購入いただけるコンフィギュレーションについては、お近くの Cat ディーラにお問い合わせください。

適合

* 作業範囲はフロントのみ

不適合

ピンオンアタッチメント

足回り		ロングアンダキャリッジ										
カウンタウエイト		6.8 mt (15,000 lb)					7.56 mt (16,700 lb)					
ブームの種類		リーチ		マス			リーチ		リーチ HD		マス	
スティックの長さ		2.80 m (9 ft 2 in)	3.20 m (10 ft 6 in)	3.90 m (12 ft 10 in)	2.55 m (8 ft 4 in)	2.80 m (9 ft 2 in)	3.20 m (10 ft 6 in)	3.90 m (12 ft 10 in)	2.80 m HD (9 ft 2 in)	3.20 m HD (10 ft 6 in)	3.90 m HD (12 ft 10 in)	2.55 m (8 ft 4 in)
油圧ブレーカ	H140 S	✓	✓	✓	✓	✓	✓	✓	✓	✓	✓	✓
	H160 S	✓	✓	✓	✓	✓	✓	✓	✓	✓	✓	✓
	H180 S	✓	✓		✓	✓	✓	✓*	✓	✓	✓*	✓
ロータリカッター	RC30	✓	✓	✓		✓	✓	✓	✓	✓	✓	
	RC50				✓							✓

ピンオン式アタッチメント (続き)

足回り		ロングワイド										
カウンタウエイト		6.8 mt (15,000 lb)					7.56 mt (16,700 lb)					
ブームの種類		リーチ		マス			リーチ		リーチ HD		マス	
スティックの長さ		2.80 m (9 ft 2 in)	3.20 m (10 ft 6 in)	3.90 m (12 ft 10 in)	2.55 m (8 ft 4 in)	2.80 m (9 ft 2 in)	3.20 m (10 ft 6 in)	3.90 m (12 ft 10 in)	2.80 m HD (9 ft 2 in)	3.20 m HD (10 ft 6 in)	3.90 m HD (12 ft 10 in)	2.55 m (8 ft 4 in)
油圧ブレーカ	H140 S	✓	✓	✓	✓	✓	✓	✓	✓	✓	✓	✓
	H160 S	✓	✓	✓	✓	✓	✓	✓	✓	✓	✓	✓
	H180 S	✓	✓	✓*	✓	✓	✓	✓	✓	✓	✓	✓
ロータリカッター	RC30	✓	✓	✓		✓	✓	✓	✓	✓	✓	
	RC50				✓							✓

(次ページに続く)

340 油圧ショベルの仕様

アタッチメント適合ガイド (続き)

地域により、ご使用になれないアタッチメントもあります。お客様の地域でご購入いただけるコンフィギュレーションについては、お近くの Cat ディーラーにお問い合わせください。

適合

* 作業範囲はフロントのみ

不適合

CAT ピングラバカプラアタッチメント

足回り		ロングアンダキャリッジ										
カウンタウエイト		6.8 mt (15,000 lb)					7.56 mt (16,700 lb)					
ブームの種類		リーチ		マス			リーチ		リーチ HD		マス	
スティックの長さ		2.80 m (9 ft 2 in)	3.20 m (10 ft 6 in)	3.90 m (12 ft 10 in)	2.55 m (8 ft 4 in)	2.80 m (9 ft 2 in)	3.20 m (10 ft 6 in)	3.90 m (12 ft 10 in)	2.80 m HD (9 ft 2 in)	3.20 m HD (10 ft 6 in)	3.90 m HD (12 ft 10 in)	2.55 m (8 ft 4 in)
油圧ブレーカ	H140 S	✓	✓	✓	✓	✓	✓	✓	✓	✓	✓	✓
	H160 S	✓	✓	✓*	✓	✓	✓	✓	✓	✓	✓	✓
	H180 S					✓	✓*		✓*			✓*
ロータリカッター	RC30	✓	✓	✓		✓	✓	✓	✓	✓	✓	
	RC50				✓							✓

CAT ピングラバカプラアタッチメント (続き)

足回り		ロングワイド										
カウンタウエイト		6.8 mt (15,000 lb)					7.56 mt (16,700 lb)					
ブームの種類		リーチ		マス			リーチ		リーチ HD		マス	
スティックの長さ		2.80 m (9 ft 2 in)	3.20 m (10 ft 6 in)	3.90 m (12 ft 10 in)	2.55 m (8 ft 4 in)	2.80 m (9 ft 2 in)	3.20 m (10 ft 6 in)	3.90 m (12 ft 10 in)	2.80 m HD (9 ft 2 in)	3.20 m HD (10 ft 6 in)	3.90 m HD (12 ft 10 in)	2.55 m (8 ft 4 in)
油圧ブレーカ	H140 S	✓	✓	✓	✓	✓	✓	✓	✓	✓	✓	✓
	H160 S	✓	✓	✓	✓	✓	✓	✓	✓	✓	✓	✓
	H180 S	✓*	✓*		✓*	✓	✓		✓	✓*		✓
ロータリカッター	RC30	✓	✓	✓		✓	✓	✓	✓	✓	✓	
	RC50				✓							✓

(次ページに続く)

アタッチメント適合ガイド (続き)

地域により、ご使用になれないアタッチメントもあります。お客様の地域でご購入いただけるコンフィギュレーションについては、お近くの Cat ディーラにお問い合わせください。

適合

* 作業範囲はフロントのみ

不適合

ブーム取付け

足回り	カウンタウエイト	ロングアンダキャリッジ					ロングワイド				
		6.8 mt (15,000 lb)		7.56 mt (16,700 lb)			6.8 mt (15,000 lb)		7.56 mt (16,700 lb)		
ブームの種類		リーチ	マス	リーチ	リーチ HD	マス	リーチ	マス	リーチ	リーチ HD	マス
スクラップおよび解体	S2070	✓	✓	✓	✓	✓	✓	✓	✓	✓	✓
用モビルシャー	S2090	✓	✓	✓	✓	✓	✓	✓	✓	✓	✓
	S3070 フラットトップ	✓*		✓	✓		✓		✓	✓	

340 の標準およびオプション装備品

標準およびオプション装備品

標準およびオプション装備品は異なる場合があります。詳細については、Cat ディーラにお問い合わせください。

標準		オプション仕様	
ブーム、アーム、リンケージ			
6.18 m (20 ft 3 in) マスブーム		✓	
6.5 m (21 ft 4 in) リーチブーム		✓	
6.5 m (21 ft 4 in) HD リーチブーム		✓	
2.55 m (8 ft 4 in) マスアーム		✓	
2.8 m (9 ft 2 in) リーチアーム		✓	
2.8 m (9 ft 2 in) HD リーチアーム		✓	
3.2 m (10 ft 6 in) リーチアーム		✓	
3.2 m (10 ft 6 in) HD リーチアーム		✓	
3.9 m (12 ft 10 in) リーチアーム		✓	
3.9 m (12 ft 10 in) HD リーチアーム		✓	
DB ファミリバケットリンケージ (リフティングアイなし)		✓	
TB ファミリバケットリンケージ (リフティングアイなし)		✓	
CAT テクノロジー			
CAT 機械管理			
- VisionLink®	✓ ¹		
- VisionLink Productivity		✓ ²	
- リモートフラッシュ	✓		
- リモートトラブルシューティング	✓		
- ワークツール識別および追跡機能 (PL161)	✓		
- オペレータコーチング機能		✓ ³	
CAT GRADE:			
- CAT GRADE with 2D	✓		
- CAT GRADE with 2D、アタッチメント対応オプション (ARO) 装備		✓	
- レーザーキャッチャー		✓	
- CAT GRADE with 3D (シングルまたはデュアル全地球的航法衛星システム [GNSS])		✓	
- Trimble、Topcon、および Leica の 3D グレードシステムに対応	✓		
- CAT GRADE 3D 対応		✓	
- CAT® Grade Connectivity		✓ ²	
CAT アシスト:			
- グレードアシスト	✓		
- ブームアシスト	✓		
- バケットアシスト	✓		
- スイングアシスト	✓		
- リフトアシスト	✓		
CAT テクノロジー (続き)			
CAT PAYLOAD:			
- 作業中の計量		✓	
- 半自動キャリブレーション		✓	
- 積載質量 / サイクル情報		✓	
- VisionLink 生産性バックオフィスレポート作成機能			✓ ²
CAT Advanced PAYLOAD:			
- 毎日の合計			✓
- カスタムリスト			✓
- スマート質量目標			✓
- 電子チケットの統合			✓ ²
その他:			
CAT チルトローテータ (TRS) 統合			✓
電気系統			
メンテナンスフリー 1,000 CCA バッテリー (× 2)		✓	
集中配置された電気系統ディスコネクトスイッチ		✓	
LED エクステリアシャーシおよびブームライト		✓	
プレミアム周辺作業灯			✓
エンジン			
標高 3,000 m (9,842 ft) まで運転可能		✓	
115 A オルタネータ		✓	
冷間始動用ブロックヒータ			✓
選択可能な 3 つのモード: パワー、スマート、エコ		✓	
オートエンジン回転数コントロール		✓	
52 °C (126 °F) 高周囲温度用クーリングシステム		✓	
油圧リバースファン		✓	
寒冷時始動機能 (-18 °C (0 °F) まで)		✓	
プレクリーナ内蔵の 2 重エレメントエアフィルタ		✓	
デュアルステージ 4 ミクロンメインフィルタ		✓	
10 ミクロンプライマリフィルタ (ウォータセパレータ付き)		✓	
電動燃料プライミングポンプ		✓	
PIN コードによる安全始動機能		✓	
リモート無効化			✓

¹ 状態、メンテナンスインサイト、状態モニタリングを管理するために、中核となるテレマティクスデータを提供します。より包括的なデータレポートで使用可能なその他の計画詳細については、CAT ディーラにお問い合わせください。

² VisionLink のサブスクリプションが必要です。詳細については、CAT ディーラにお問い合わせください。

³ バックオフィス報告のために VisionLink のサブスクリプションが必要です。詳細については、Cat ディーラにお問い合わせください。

(次ページに続く)

標準およびオプション装備品（続き）

標準およびオプション装備品は異なる場合があります。詳細については、Cat ディーラーにお問い合わせください。

	標準	オプション 仕様		標準	オプション 仕様
油圧システム			整備とメンテナンス		
ブームおよびスティックの再生回路	✓		統合車両状態管理システム	✓	
電子式メインコントロールバルブ	✓		エンジンオイルフィルタおよび燃料 フィルタをまとめて配置	✓	
自動作動油加熱機能	✓		定期オイルサンプリング (S-O-S SM) ポート	✓	
生分解性作動油に対応	✓		足回りと構造		
旋回反転防止弁	✓		ロングアンダキャリッジ		✓
自動スイングパーキングブレーキ	✓		ロングワイドアンダキャリッジ		✓
高性能油圧リターンフィルタ	✓		ベースフレーム上のけん引用アイ	✓	
2速走行	✓		全長トラックガイディングガード		✓
複合2方向補助回路		✓	センタートラックガイド用ガード		✓
複合2方向補助回路（ブレーカリターン フィルタ付き）		✓	スイベルガード	✓	
中圧補助サーキット		✓	強化型ボトムガード	✓	
CAT ピングラバ用クイックカブラ回路		✓	HD トラベルモータガード	✓	
油圧効率モニタリング		✓	グリース潤滑済みトラック	✓	
安全とセキュリティ			6.8 mt (15,000 lb) カウンタウエイト		✓
CAT Command リモートコントロール		✓	7.56 mt (16,700 lb) カウンタウエイト		✓
2D e フェンス： -e シーリング -e フロア -e スイング -e ウォール -e キャブ干渉防止	✓		600 mm (24 in) ダブルグローサトラッ クシュー		✓
ブレーカ自動停止機能	✓		700 mm (28 in) トリプルグローサトラッ クシュー		✓
Caterpillar ワンキーセキュリティシス テム	✓		800 mm (31 in) トリプルグローサトラッ クシュー		✓
ロック式外部ツールボックス/ストレ ージボックス	✓				
ロック式ドア（燃料タンクおよび作動 油タンクのロック）	✓				
ロック式燃料ドレンコンパートメント	✓				
ロック式ディスコネクトスイッチ	✓				
滑り止めプレートおよび沈み込み式ボル トを備えたサービスプラットフォーム	✓				
右 (RH) ハンドレールと手すり	✓				
信号 / 警告ホーン	✓				
トラベルアラーム		✓			
旋回アラーム		✓			
グラウンドレベルセカンダリエンジン シャットオフスイッチ	✓				
リアビューカメラと右側のサイド ビューカメラ	✓				
360° ビューシステム		✓			
オペレータ保護ガード		✓			
点検用照明		✓			

ディーラ装着のキットおよびアタッチメント

アタッチメントはこれと異なる場合があります。詳細については、Cat ディーラにお問い合わせください。

キャブ

- 水平ジョイスティックスライダ
- 下部ラジアルワイパ
- ツールコントロールのための左 / 右電気ペダル
- キャブフロントウィンドウ用レインプロテクタおよびキャブライトカバー
- ポリカーボネート製ルーフハッチ

電気系統

- プレミアム周辺作業灯

ガード

- ラバーサイドバンパガード
- フロントフルガード（メッシュタイプ）
- フロントハーフガード（メッシュタイプ）
- フル保護ヴァンダリズムガード

安全とセキュリティ

- Bluetooth® 対応レシーバキット
- Bluetooth キーフォブ
- オペレータ保護ガード
- P5A ラミネートガラス
- CAT Detect – 作業員検出機能
- CAT Command – リモートコントロールキット

	デラックス	プレミアム (2P)	プレミアム (1P)
ROPS	●	●	●
オペレータ保護ガード (OPG)	○	○	○
高解像度 203 mm (8 in) LCD タッチスクリーンモニター	●	X	X
高解像度 254 mm (10 in) LCD タッチスクリーンモニター	○	●	●
自動バイレベルエアコン	●	●	●
モニター操作用ジョグダイヤルおよびショートカットキー	●	●	●
キーレスプッシュスタート式のエンジン制御	●	●	●
高さ調整式コンソール	●	●	●
チルトアップ式左側コンソール	●	●	●
ヒータ付きエアサスペンションシート	●	X	X
ヒータおよびベンチレータ付きエアサスペンションシート	X	●	●
51 mm (2 in) シートベルト	●	●	●
モニター一体型 Bluetooth 搭載ラジオ (USB/ 補助ポート付き)	●	●	●
12 V DC コンセント	●	●	●
書類収納スペース	●	●	●
オーバーヘッド収納およびリア収納 (ネット付き)	●	●	●
ドリンクホルダ	●	●	●
カップホルダ	●	●	●
開閉可能な 2 分割式フロントウィンドウ	●	●	○
一体型キャブフロントウィンドウ	X	○	●
リアウインドの緊急用避難口	●	●	●
ラジアルワイパ (ウォッシャ付き)	●	X	X
パラレルワイパ	X	●	●
開閉可能なポリカーボネート製スカイライトハッチ	●	●	X
ラミネートルーフガラス	X	X	●
LED 車内灯	●	●	●
フロアウェルカムライト	●	●	●
ルーフサンスクリーン	●	●	●
ローラ式フロントサンスクリーン	●	●	●
ローラ式リアサンスクリーン	○	●	●
フロアマット (水洗い可)	●	●	●
ビーコン対応	●	●	●
CAT アームステア	○	○	○
補助リレー	○	○	○

- 標準
- オプション仕様
- X なし

340 の環境に関する宣言

次の情報は、本書の対象となっている地域で販売するために構成された、最終製造時の機械に適用されます。この宣言の内容は発効日時点で有効ですが、車両の機能および仕様に関連した内容は予告なしに変更されることがあります。詳細については、機械の取扱説明書を参照してください。

サステナビリティの実例および当社の進捗状況については、<https://www.caterpillar.com/ja/company/sustainability> をご覧ください。

エンジン

- CAT® C9.3B エンジンは、米国 EPA Tier 4 Final、EU Stage V、および日本 2014 年排出ガス基準に適合しています。
- CAT オフロード米国 EPA Tier 4 Final、EU Stage V、オフロード法 2014 年、韓国 Stage V、インド CEV Stage V、および中国 オフロード Stage IV ディーゼルエンジンのすべてで、ULSD（硫黄含有量が 15 ppm 以下の超低硫黄ディーゼル）または次の低炭素強度燃料を混合した ULSD を使用する必要があります。
 - ✓ 最大 20% のバイオディーゼル FAME（脂肪酸メチルエステル）*
 - ✓ 最大 100% の再生可能ディーゼル、HVO（Hydrogenated Vegetable Oil、水添植物油）、および GTL（Gas-To-Liquid、ガス液化）燃料

適切な用途については、ガイドラインを参照してください。

詳細については、Cat ディーラにお問い合わせいただくか、『Caterpillar 推奨の機械油水類』（SEBU6250）を参照してください。

* 後処理装置のないエンジンは、より高い混合率に対応し、最大 100% のバイオディーゼルを使用できます（混合率が 20% を超えるバイオディーゼルの使用については、Cat ディーラにお問い合わせください）。

** 排気管での低炭素強度燃料からの温室効果ガス排出量は、従来の燃料と基本的に同じです。

エアコンディショニングシステム

- 当機のエアコンディショニングシステムにはフッ素系温室効果ガス冷媒 R134a（地球温暖化係数=1,430）を使用。システム内の冷媒の質量は 1.0 kg（2.2 lb）で、CO₂ 換算では 1.430 メートルトン（1.576 トン）相当です。

塗料

- 把握できる限りの情報に基づく、次の重金属の塗装内の最大許容濃度（ppm 単位）は次のとおりです。
 - バリウム < 0.01 %
 - カドミウム < 0.01 %
 - クロム < 0.01 %
 - 鉛 < 0.01 %

騒音性能

ISO 6395:2008（外部）– 106 dB（A）

ISO 6396:2008（キャブ内部）– 73 dB（A）

- 開放型の運転席やキャブ（適切にメンテナンスがされていない場合や、ドア/ウィンドウが開いている状態）で長時間作業を行うときや、騒音の激しい環境で作業を行うときには、聴力保護具が必要になる場合があります。

油水類

- 工場出荷時には、エチレングリコール冷却水が充填されています。CAT ディーゼルエンジン不凍液 / クーラント（DEAC）および CAT エクステンデッドライフクーラント（ELC）は、リサイクルできます。詳細については、Cat ディーラにお問い合わせください。
- CAT Bio HYDO™ Advanced は、EU Ecolabel 認証済みの生分解性作動油です。
- その他の油水類も存在する可能性があります。詳細な推奨油水類およびメンテナンス間隔については、取扱説明書または用途および設置ガイドを参照してください。

機能およびテクノロジー

- 次の機能およびテクノロジーは、燃料の節約および二酸化炭素排出量の削減に貢献する可能性があります。機能は異なることがあります。詳細については、Cat ディーラにお問い合わせください。
 - スマートモードは、機械のパワーを掘削要件に自動的に一致させます。
 - エコモードは、軽度の用途の場合に燃料消費の低減を支援
 - ワンタッチローアイドル（オートマチックエンジンスピードコントロール付き）
 - 利用可能な CAT テクノロジーにより、オペレータの作業効率が向上
 - 延長されたサービス間隔により、メンテナンスコストの削減が可能



オフロード法2014年
基準適合



国土交通省
超低騒音型建設機械

CAT 製品、ディーラサービス、および産業ソリューションに関する詳細情報については、Web サイト (www.cat.com) をご覧ください。

AJXQ4071-00 (11-2024)
ビルド番号: 08D
(Japan)

© 2024 Caterpillar
All rights reserved

記述の内容と仕様は、予告なしに変更されることがあります。写真の機械には、オプション装備品が装着されていることがあります。利用可能なオプションについては、Cat ディーラにお問い合わせください。

CAT、CATERPILLAR、LET'S DO THE WORK、それらの各ロゴ、"Caterpillar Corporate Yellow"、"Power Edge" および Cat "Modern Hex" のトレードドレスは、ここに記載されている企業および製品と同様に、Caterpillar 社の商標であり、許可なく使用することはできません。VisionLink は Caterpillar 社の商標であり、米国およびその他の国で登録されています。

労働安全衛生法に基づき機体質量 3 トン未満の建設機械の運転には事業者が実施する「小型車両系建設機械運転技能特別教育」の終了が必要です。労働安全衛生法に基づき機体質量 3 トン以上の「車両系建設機械（整地・運搬・積込・掘削用）および（解体用）の運転」には登録講習機関の行う「技能講習」を受講し修了証の取得が必要です。

