

333

EXCAVADORA HIDRÁULICA



Potencia neta –ISO 9249
Peso en orden de trabajo
Profundidad máxima de excavación

223,7 kW (300 hp)
32 500 kg (71 600 lb)
6140 mm (20,1 pies)

CAT[®]

333

EXCAVADORA HIDRÁULICA

La Excavadora Cat® 333 le brinda más fuerza de excavación y un cucharón de mayor tamaño, para que pueda enfrentar cualquier trabajo. Un sistema hidráulico con eficiencia del combustible y los intervalos de mantenimiento prolongados ayudan a mantener bajos los costos generales. Las estructuras reforzadas y el mayor ancho de vía ofrecen más estabilidad y durabilidad cuando se trabaja en aplicaciones difíciles.



MENOR COSTO POR HORA

El modo inteligente y el sistema hidráulico con eficiencia del combustible, junto con los intervalos de mantenimiento prolongados ayudan a mantener bajos los costos generales.

MAYOR PRODUCTIVIDAD

Ayude a mejorar el rendimiento de excavación con mayores fuerzas del cucharón y del brazo, y maximice la productividad con un cucharón más grande.

DISEÑADA PARA APLICACIONES DIFÍCILES

Las estructuras reforzadas, la mayor durabilidad gracias al varillaje del cucharón de gran tamaño y el ancho de la cadena amplio para una mejor estabilidad le ayudarán en los trabajos difíciles.

CARACTERÍSTICAS MÁS RECIENTES



Mejoras en el monitor de cabina

- La interfaz de usuario continuamente mejorada permite una navegación intuitiva, minimizando la interrupción del desempeño con el menú de pantalla táctil fácil de usar.
- Mosaicos de aplicaciones más pequeños para ver más aplicaciones en una sola pantalla.
- Al navegar por el menú, se recordará la posición de desplazamiento.
- Mientras se muestra el menú y se mueve la palanca, se mostrará la vista de la cámara.
- Utilice el código QR del monitor para obtener información sobre las funciones de la máquina y la tecnología a través de una completa serie de videos explicativos.

No todas las características están disponibles en todas las regiones. Si desea conocer la oferta específica de opciones disponibles en su región, comuníquese con su distribuidor Cat local. Número de compilación: 07H.

ALTO RENDIMIENTO CON MENOR CONSUMO DE COMBUSTIBLE

- La alta eficiencia del combustible lo mantiene enfocado en el trabajo y el presupuesto.
- El motor Cat C7.1 le brinda una poderosa potencia hidráulica para trabajar con diferentes tipos de materiales.
- La gran capacidad del cucharón permite realizar menos pasadas para mover el material con mayor rapidez.
- Obtenga una alta productividad con mayores fuerzas del cucharón y del brazo, y un cucharón más grande en comparación con el 330.
- Adapte la excavadora a todo tipo de trabajos con sus dos modalidades de potencia – Power y Smart. La modalidad Smart ajusta automáticamente la potencia del motor y del sistema hidráulico a las condiciones de excavación, lo cual proporciona la máxima potencia en los momentos necesarios y la reduce cuando no es necesaria, con el fin de ahorrar combustible.
- El ventilador hidráulico de alta eficiencia enfría el motor según sea necesario, lo que ayuda a reducir el consumo de combustible; la función de marcha atrás disponible permite mantener limpios los núcleos.
- La opción de las puntas de cucharón autoafilables Advansys™ aumentan la producción y reducen los costos.
- Las opciones hidráulicas auxiliares le ofrecen la versatilidad para poder utilizar una amplia variedad de accesorios Cat.
- No deje que el clima le impida trabajar. La excavadora tiene una capacidad estándar de funcionamiento en temperaturas altas a 50 °C (122 °F) y una capacidad de arranque en frío a -18 °C (0 °F).



CONFIABLE EN CONDICIONES DURAS



- Las plumas, los brazos y el varillaje reforzados le mantienen en movimiento de un trabajo a otro. El marco reforzado hace que la máquina sea más resistente y esté construida para durar.
- El aumento del ancho de la cadena* de +150 mm (6 pulg) proporciona una mayor estabilidad crítica para trabajar con cucharones grandes y en superficies irregulares, sin dejar de cumplir con los requisitos de ancho de transporte.
- El calentamiento automático del aceite hidráulico le permite empezar a trabajar en menor tiempo en bajas temperaturas y ayuda a prolongar la vida útil de los componentes.
- Dos niveles de filtración protegen el motor del combustible diésel.
- Las juntas engrasadas entre los pasadores de la cadena y los bujes reducen el ruido del desplazamiento y evitan la acumulación de desechos, lo que incrementa la vida útil del tren de rodaje.
- La estructura inclinada del marco de la cadena evita la acumulación de residuos y barro, lo que ayuda a reducir el riesgo de daños en la cadena.
- Trabaje hasta una altitud de 4500 m (14 760 pies) sobre el nivel del mar, con una reducción de potencia del motor por encima de los 3000 m (9840 pies).

* Comparado con el 330.

FÁCIL DE OPERAR

- Encienda el motor presionando el botón de arranque.
- Programe cada botón de la palanca universal, incluso la modalidad de potencia, la respuesta y el patrón, utilizando la identificación del operador; la máquina recordará su configuración cada vez que vaya a trabajar.
- Facilite el movimiento de la excavadora con la función Stick Steer de Cat. Simplemente pulse un botón y utilice una mano para desplazarse y girar en lugar de las dos manos o los pies en palancas o pedales.
- ¿No está seguro de qué hace una función o de cómo realizar el mantenimiento de la excavadora? Tenga siempre el manual del operador al alcance de la mano en el monitor táctil.
- La interfaz de usuario continuamente mejorada permite una navegación intuitiva, minimizando la interrupción del desempeño con el menú de pantalla táctil fácil de usar.
- Utilice el código QR del monitor para obtener información sobre las funciones de la máquina y la tecnología a través de una completa serie de videos explicativos.



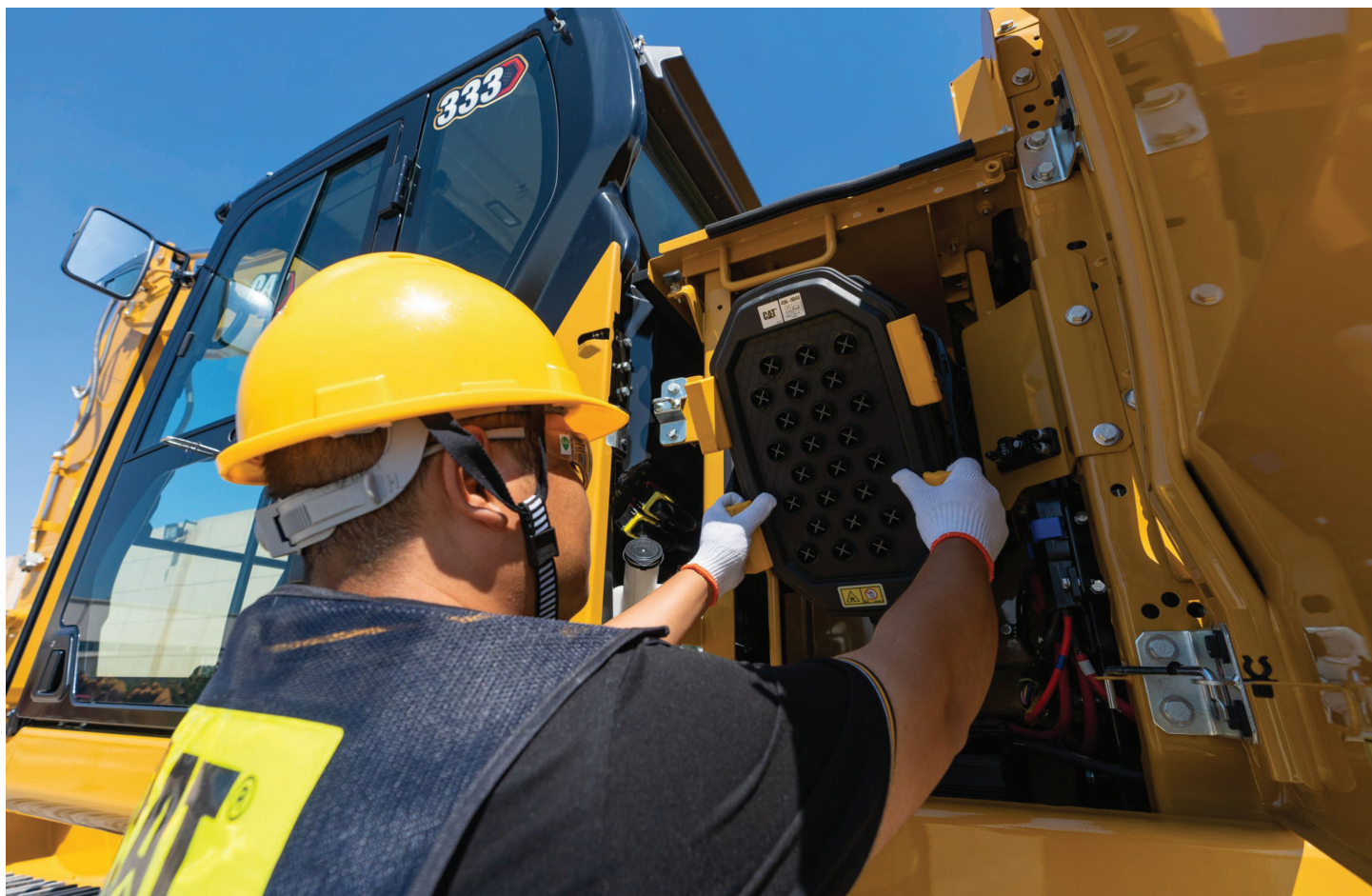
TRABAJE CÓMODAMENTE EN LA CABINA



- La cabina Comfort ofrece una suspensión de asiento ajustable mecánicamente y un sistema automático de calefacción/aire acondicionado.
- Navegue rápidamente con el monitor táctil de alta resolución de 203 mm (8 pulg) para ver la información de la máquina.
- Controle cómodamente la excavadora gracias a los controles de fácil acceso ubicados en la parte frontal.
- Guarde su equipo: la cabina cuenta con amplios espacios de almacenamiento detrás y debajo del asiento, en la parte superior y en las consolas.
- Use los puertos USB estándar de la radio y la tecnología Bluetooth® para conectar sus dispositivos personales y realizar llamadas con manos libres.

DE FÁCIL MANTENIMIENTO

- La larga duración de los filtros de combustible, aceite y aire le permite pasar menos tiempo en el taller y trabajar más tiempo en el terreno.
- Los filtros de aceite y combustible se encuentran agrupados en el lado derecho de la máquina para facilitar el mantenimiento.
- El filtro de admisión de aire con prefiltro tiene una alta capacidad de retención de polvo.
- Revise el aceite del sistema hidráulico y drene fácilmente el agua del sistema de combustible y del tanque de combustible a nivel del suelo.
- Compruebe el estado de los filtros de la excavadora y los intervalos de mantenimiento mediante el monitor de la cabina. El sensor opcional de aceite del motor supervisa los niveles de aceite, lo que ayuda a agilizar su rutina de mantenimiento diaria.
- El filtro de aceite hidráulico ofrece un rendimiento de filtración de alta calidad, cuenta con válvulas antidrenaje para mantener el aceite limpio al reemplazar el filtro, y proporciona un intervalo de reemplazo extendido de 3000 horas para mayor eficiencia y comodidad.
- El ventilador hidráulico de alta eficiencia tiene una función opcional de inversión automática que mantiene los núcleos libres de residuos y elimina la necesidad de interacción por parte del operario.
- Aumente la productividad con recordatorios de servicio proactivos. El sistema integrado de gestión del estado del vehículo alerta al operador con instrucciones de servicio paso a paso, junto con las piezas necesarias, para que no experimente tiempos de inactividad innecesarios.
- Los orificios de muestreo programado de aceite (S-O-SSM) simplifican el mantenimiento y permiten extraer rápida y fácilmente muestras para el análisis de fluido.



SOSTENIBILIDAD



- El motor Cat® C7.1 cumple con los estándares de emisiones Tier 4 final de la EPA de los EE. UU., Stage V de la Unión Europea y Japón 2014.
- Los motores diésel de Cat deben utilizar combustible diésel ultra bajo en azufre (ULSD), con 15 ppm de azufre o menos, o ULSD mezclado con combustibles de menor intensidad de carbono** en las siguientes proporciones: 20 % de biodiésel o éster metílico de ácidos grasos (FAME)* o 100 % de combustibles diésel renovables, aceite vegetal hidrogenado (HVO) y de gas a líquido (GTL). Consulte las pautas para una aplicación exitosa. Consulte a su distribuidor Cat o “Recomendaciones de fluidos para máquinas Caterpillar” (SEBU6250) para obtener más detalles.
- VisionLink® muestra las emisiones de CO₂ de los activos monitoreados, calculadas por tipo de combustible quemado en tiempo de funcionamiento cada día en un rango de fechas seleccionado.
- No desperdicie combustible en funcionamiento en vacío. El monitoreo en línea de la flota Cat VisionLink® le ayuda a gestionar los tiempos de inactividad y a reducir el consumo de combustible y las emisiones de gases de efecto invernadero.
- Flash remoto minimiza el tiempo de inactividad y de mantenimiento, a la vez que permite que sus activos funcionen con la máxima eficiencia. El distribuidor Cat envía alertas virtuales sobre actualizaciones de la máquina, que pueden implementarse sin necesidad de que un técnico acuda al sitio.
- El control automático de velocidad del motor ayuda a reducir el consumo innecesario de combustible y las emisiones de gases de efecto invernadero al permitir que el motor pase automáticamente a la modalidad inactiva cuando la máquina no está en funcionamiento.
- Cuando está activada, la velocidad en vacío de un toque ayuda a los operadores a conservar el combustible y a reducir las emisiones de gases de efecto invernadero al reducir la velocidad del motor cuando la máquina está sin carga y volver a la velocidad de operación normal cuando se desea.
- El temporizador de apagado del motor en funcionamiento en vacío reduce el consumo de combustible, las emisiones de gases de efecto invernadero y el tiempo de inactividad innecesario al apagar la máquina después de un período de inactividad preestablecido.
- Los intervalos de mantenimiento extendidos no solo reducen el tiempo de inactividad, sino que también disminuyen la cantidad de fluido y filtros que se reemplazan durante la vida útil de la máquina.
- Los servicios de muestreo programado de aceite (S-O-S) de Cat ayudan a revelar desgaste excesivo, los fluidos contaminados u otros problemas “ocultos” que pueden acortar la vida útil de los componentes. En muchos casos, es posible ampliar los intervalos de cambio de aceite y refrigerante mediante el monitoreo de fluidos. Consulte a su distribuidor Cat o el Manual de Operación y Mantenimiento de la máquina para obtener más información.
- Vale la pena invertir en capacitar a los operadores. Esto repercute positivamente en los balances, ya que maximiza la productividad, evita tiempos de inactividad costosos y resguarda la seguridad de los lugares de trabajo. De esta manera, se mejora la eficiencia del combustible y se reducen las emisiones de gases de efecto invernadero.

*Los motores sin dispositivos de postratamiento pueden utilizar mezclas más altas, con hasta un 100 % de biodiésel (para utilizar mezclas superiores a un 20 % de biodiésel, consulte a su distribuidor Cat).

**Las emisiones de gases de efecto invernadero en el tubo de escape de los combustibles con baja intensidad de carbono son esencialmente las mismas que las de los combustibles tradicionales.

MÁS QUE MÁQUINAS

CONSTRUIDAS EN TORNO A SU ÉXITO

Cuando compra equipo Cat, obtiene mucho más que la máquina. También recibe el apoyo de una red de distribuidores de primer nivel, respaldada por una variedad de soluciones flexibles, tecnología, herramientas y mucho más.



ACUERDOS DE VALOR PARA EL CLIENTE

Un acuerdo de valor para el cliente (CVA) de su distribuidor Cat lo ayuda a hacer más y a preocuparse menos. Un CVA simplifica la propiedad y el mantenimiento de la máquina, agrega la seguridad del respaldo del distribuidor experto y le brinda la tranquilidad de una gestión eficaz del estado del equipo.

PIEZAS ORIGINALES DE CAT

Las piezas originales Cat ofrecen el más alto nivel de confiabilidad y productividad. Ordene directamente a su distribuidor Cat o compre en línea en parts.cat.com.

OPCIONES DE REPARACIÓN

Una amplia variedad de opciones de reparación le ofrece alternativas que se adaptan a sus necesidades, presupuesto y plazos. Todas las reparaciones las realizan técnicos expertos de Cat. Recibirá consejos de reparación inteligentes, un presupuesto preciso y oportuno y un servicio que harán que su máquina vuelva a funcionar rápidamente.

SERVICIOS FINANCIEROS

Cuente con Cat Financial para aportar las mejores soluciones financieras y de protección ampliada para su empresa. Durante más de 30 años, hemos ayudado a nuestros clientes a tener éxito mediante la excelencia en el servicio financiero.



TOPADORAS



MINI CARGADORAS



MANIPULADORES DE MATERIALES



EXCAVADORAS



CARGADOR DE RUEDAS



CARGADOR DE CADENAS

AUMENTE LA PRODUCTIVIDAD Y LA VERSATILIDAD CON ACCESORIOS CAT

Puede mejorar fácilmente el desempeño de su máquina al utilizar cualquiera de los accesorios Cat. Cada accesorio Cat está diseñado para adaptarse al peso y la potencia de las excavadoras de ruedas Cat para mejorar el desempeño, la seguridad y la estabilidad.

CUCHARONES



GARFIOS



MARTILLOS HIDRÁULICOS



PULVERIZADORES



CIZALLAS



COMPACTADORES DE PLACAS VIBRATORIAS



PROCESADORES MÚLTIPLES



ESPECIFICACIONES TÉCNICAS

Motor

| | | |
|-------------------------------------|--|-----------------------|
| Potencia neta: ISO 9249 | 223,7 kW | 300 hp |
| Potencia neta: ISO 9249 (DIN) | 304 hp (métrico) | |
| Modelo del motor | Cat C7.1 | |
| Potencia del motor: ISO 14396 | 225 kW | 302 hp |
| Potencia del motor: ISO 14396 (DIN) | 306 hp (métrico) | |
| Perforación | 105 mm | 4 pulg |
| Carrera | 135 mm | 5 pulg |
| Cilindrada | 7,01 L | 428 pulg ³ |
| Capacidad de biodiésel | Hasta B20 ¹ | |
| Emisiones | Cumple con los estándares de emisiones Tier 4 final de la EPA de los EE. UU., Stage V de la UE y Japón 2014. | |

La potencia neta publicada es la potencia disponible en el volante cuando el motor está equipado con ventilador, sistema de admisión de aire, sistema de escape y alternador, con la velocidad nominal del motor a 2200 rpm. La potencia anunciada se prueba según la norma especificada vigente en el momento de la fabricación.

¹Los motores diésel de Cat deben utilizar combustible diésel ultra bajo en azufre (ULSD), con 15 ppm de azufre o menos, o ULSD mezclado con combustibles de menor intensidad de carbono** en las siguientes proporciones: 20 % de biodiésel o éster metílico de ácidos grasos (FAME)* o 100 % de combustibles diésel renovables, aceite vegetal hidrogenado (HVO) y de gas a líquido (GTL). Consulte las pautas para una aplicación exitosa. Consulte a su distribuidor Cat o "Recomendaciones de fluidos para máquinas Caterpillar" (SEBU6250) para obtener más detalles.

*Los motores sin dispositivos de postratamiento pueden utilizar mezclas más altas, con hasta un 100 % de biodiésel (para utilizar mezclas superiores a un 20 % de biodiésel, consulte a su distribuidor Cat).

**Las emisiones de gases de efecto invernadero en el tubo de escape de los combustibles con baja intensidad de carbono son esencialmente las mismas que las de los combustibles tradicionales.

Sistema hidráulico

| | | |
|---------------------------------|-------------------------|----------|
| Sistema principal: flujo máximo | 560 L/min (148 gal/min) | |
| Presión máxima - Equipo | 35 000 kPa | 5075 psi |
| Presión máxima - Desplazamiento | 35 000 kPa | 5075 psi |
| Presión Máxima - Giro | 29.800 kPa | 4321 psi |

Mecanismo de giro

| | | |
|--------------------|----------|----------------|
| Velocidad de giro* | 11,5 rpm | |
| Par de giro máximo | 111 kN·m | 81 869 lbf·pie |

*Para máquinas con marcado CE, el valor predeterminado puede configurarse en un valor inferior.

Pesos

| | | |
|--------------------------|-----------|-----------|
| Peso en orden de trabajo | 32 500 kg | 71 600 lb |
|--------------------------|-----------|-----------|

Tren de rodaje largo, pluma para excavación de gran volumen, brazo de 2,5 m (8'2"), cucharón de servicio pesado (HD) de 2,36 m³ (3,08 yardas³), zapatas de garras triples de 600 mm (24") y contrapeso de 7700 kg (16 980 lb).

Capacidades de servicio de reabastecimiento

| | | |
|---|--------|-----------|
| Capacidad del depósito de combustible | 474 L | 125,2 gal |
| Sistema de enfriamiento | 25 L | 6,6 gal |
| Aceite del motor | 25 L | 6,6 gal |
| Mando de giro (cada uno) | 11,5 L | 3 gal |
| Mando final (cada uno) | 4,5 L | 1,2 gal |
| Sistema hidráulico (incluido el tanque) | 310 L | 81,9 gal |
| Tanque hidráulico | 147 L | 38,8 gal |
| Tanque de Fluido de Escape Diésel (DEF) | 41 L | 10,8 gal |

Dimensiones

| | | |
|---|--|-----------|
| Pluma | Masa de 5,55 m (18'2") | |
| Brazo | Masa de 2,5 m (8'2") | |
| Cucharón | HD 2,36 m ³ (3,08 yardas ³) | |
| Altura de embarque: parte superior de la cabina | 3060 mm | 10 pies |
| Altura del pasamanos | 3060 mm | 10 pies |
| Longitud de embarque | 9870 mm | 32,4 pies |
| Radio de balanceo de la cola | 3130 mm | 10,3 pies |
| Espacio libre del contrapeso | 1120 mm | 3,7 pies |
| Espacio libre sobre el suelo | 480 mm | 1,6 pies |
| Longitud de la cadena | 4860 mm | 15,9 pies |
| Longitud hasta el centro de los rodillos | 3990 mm | 13,1 pies |
| Entrevía | 2740 mm | 9 pies |
| Ancho de transporte estrecho | 3340 mm | 11 pies |

Rangos de trabajo y fuerzas

| | | |
|---|--|------------|
| Pluma | Masa de 5,55 m (18'2") | |
| Brazo | Masa de 2,5 m (8'2") | |
| Cucharón | HD 2,36 m ³ (3,08 yardas ³) | |
| Profundidad máxima de excavación | 6140 mm | 20,2 pies |
| Alcance máximo a nivel del suelo | 9480 mm | 31,1 pies |
| Altura máxima de corte | 9160 mm | 30,1 pies |
| Altura máxima de carga | 5960 mm | 19,6 pies |
| Altura mínima de carga | 2430 mm | 8 pies |
| Profundidad máxima de corte para fondo nivelado de 2440 mm (8 pies) | 5950 mm | 19,5 pies |
| Profundidad máxima de excavación en pared vertical | 4280 mm | 14 pies |
| Fuerza de excavación del cucharón (ISO) | 210 kN | 47 210 lbf |
| Fuerza de excavación del brazo (ISO) | 152 kN | 34 170 lbf |

Sistema de aire acondicionado

El sistema de aire acondicionado de esta máquina contiene gas refrigerante fluorado de efecto invernadero R134a (potencial de calentamiento global = 1430). El sistema contiene 0,85 kg (1,9 lb) de refrigerante, equivalente a 1216 toneladas métricas de CO₂ (1340 toneladas).

EQUIPO ESTÁNDAR Y OPTATIVO

NOTA: Los equipos optativos y estándar pueden variar. Consulte con su distribuidor Cat si desea obtener más información.

| | Estándar | Optativo |
|---|----------|----------|
| TREN DE RODAJE Y ESTRUCTURAS | | |
| Tren de rodaje largo | ✓ | |
| Eslabón de la cadena lubricado con grasa | ✓ | |
| Contrapeso de 7700 kg (16 980 lb) | ✓ | |
| Zapatas de cadena de garra doble de 600 mm (24") | | ✓ |
| Zapatas de cadena de garra triple de 600 mm (24") ¹ | | ✓ |
| Zapatas de cadena de garra triple HD de 600 mm (24") ¹ | | ✓ |
| Zapatas de cadena de garra triple de 700 mm (28") ² | | ✓ |
| Zapatas de cadena de garra triple de 800 mm (31") ² | | ✓ |
| PLUMAS Y BRAZOS | | |
| Pluma para excavación de gran volumen de 5,55 m (18'2") | | ✓ |
| Pluma de alcance HD de 6,15 m (20'2") | | ✓ |
| Pluma de alcance superlargo de 10,2 m (33'6") | | ✓ |
| Varilla de masa de 2,5 m (8'2") (con varilla de refuerzo) | | ✓ |
| Brazo de alcance HD de 2,8 m (9'6") ¹ | | ✓ |
| Brazo de alcance HD de 3,2 m (10'6") | | ✓ |
| Brazo de alcance superlargo de 7,85 m (25'9") | | ✓ |
| TECNOLOGÍA CAT | | |
| VisionLink® | ✓ | |
| Flash remoto | ✓ | |
| VisionLink Productivity | | ✓ |
| CABINA | | |
| ROPS | ✓ | |
| Monitor con pantalla táctil de alta resolución | ✓ | |
| Suspensión del asiento con ajuste mecánico | ✓ | |
| Resguardos de protección para el operador (OPG) | | ✓ |
| Función Stick Steer de Cat | | ✓ |
| MOTOR | | |
| Motor diésel biturbo CAT C7.1 | ✓ | |
| Tres modalidades a escoger: Power, Smart | ✓ | |
| Control automático de la velocidad del motor | ✓ | |
| Capacidad de altitud de hasta 4500 m (14 760 pies) con reducción de potencia del motor por encima de los 3000 m (9840 pies) | ✓ | |
| Capacidad de enfriamiento en ambiente de alta temperatura de 50 °C (122 °F) | ✓ | |
| Capacidad de arranque en frío a -18 °C (0 °F) | ✓ | |
| Filtro de aire de doble elemento con antefiltro integrado | ✓ | |
| Ventiladores de enfriamiento eléctricos con función de inversión automática | ✓ | |

| | Estándar | Optativo |
|---|----------|----------|
| SISTEMA ELÉCTRICO | | |
| Baterías de 1000 CCA que no requieren mantenimiento | ✓ | |
| Interruptor centralizado de desconexión general | ✓ | |
| Luces de trabajo programables con temporizador | ✓ | |
| Luces LED de chasis, pluma y cabina | ✓ | |
| SERVICIO Y MANTENIMIENTO | | |
| Filtros de aceite y combustible del motor agrupados en un mismo lugar | ✓ | |
| Orificios S-O-S | ✓ | |
| Sistema integrado de gestión del estado del vehículo | ✓ | |
| SISTEMA HIDRÁULICO | | |
| Circuito de regeneración de la pluma y del brazo | ✓ | |
| Válvula de control principal electrónica | ✓ | |
| Calentamiento automático del aceite hidráulico | ✓ | |
| Desplazamiento automático de dos velocidades | ✓ | |
| PROTECCIÓN Y SEGURIDAD | | |
| Plataforma de servicio con plancha antideslizante y pernos ocultos | ✓ | |
| Cámara de visión trasera | ✓ | |
| Interruptor de desconexión con bloqueo | ✓ | |
| Espejo derecho ² | | ✓ |
| Cámara de visión lateral derecha ³ | | ✓ |
| Alarma de desplazamiento | | ✓ |
| Alarma de oscilación | | ✓ |

¹ Solo Turquía

² Solo Chile y Colombia

³ Obligatorio para Turquía

Visite la página web www.cat.com para obtener información más completa sobre los productos CAT, los servicios del distribuidor y las soluciones industriales.

© 2024 Caterpillar. Todos los derechos reservados.

Los materiales y las especificaciones están sujetos a cambios sin previo aviso. Las máquinas en las fotografías pueden incluir equipos adicionales. Consulte con su distribuidor Cat para conocer las opciones disponibles.

CAT, CATERPILLAR, LET'S DO THE WORK, sus respectivos logotipos, SmartBoom, S-O-S, Product Link, "Caterpillar Corporate Yellow", la imagen comercial "Power Edge" y Cat "Modern Hex", así como la identidad corporativa y de los productos que se presentan aquí, son marcas comerciales de Caterpillar y no pueden utilizarse sin autorización. VisionLink es una marca registrada de Caterpillar Inc., registrada en los Estados Unidos y en otros países.
www.cat.com www.caterpillar.com

ASXQ3933-00 (11-2024)
Número de compilación: 07H
(Chile, Colombia)

