



# 336

## Escavadeira Hidráulica

# Especificações Técnicas

As configurações e os recursos podem variar por região. Consulte o revendedor Cat® para saber sobre a disponibilidade na sua região.

### Sumário

<b>Especificações</b> .....	<b>2</b>
Motor .....	2
Mecanismo de Giro .....	2
Pesos .....	2
Esteira .....	2
Comando .....	2
Sistema Hidráulico .....	2
Capacidades de Reabastecimento em Serviço .....	2
Padrões .....	2
Desempenho de Ruído .....	2
Sistema de Ar-condicionado .....	2
Pesos Operacionais e Pressões Sobre o Solo .....	3
Pesos dos Principais Componentes .....	3
Dimensões .....	4
Faixas e Forças de Trabalho .....	5
Capacidades de Levantamento da Lança de Alcance - Contrapeso: 6,8 mt (15.000 lb) .....	6
Capacidades de Levantamento de Lança de Grande Volume - Contrapeso: 6,8 mT (15.000 lb) .....	8
Especificações e Compatibilidade da Caçamba .....	10
Guia de Oferta de Acessórios .....	11
<b>Equipamento Opcional e Padrão</b> .....	<b>17</b>
<b>Kit Instalado pelo Revendedor e Acessórios</b> .....	<b>19</b>
<b>Opções de Cabine</b> .....	<b>20</b>
<b>Declaração Ambiental da 336</b> .....	<b>21</b>

# Especificações da Escavadeira Hidráulica 336

## Motor

Modelo do Motor	Cat® C7.1 TTA	
Potência Líquida		
ISO 9249	223,5 kW	300 hp
ISO 9249 (DIN)	304 hp (métrica)	
Potência do Motor		
ISO 14396	225 kW	302 hp
ISO 14396 (DIN)	306 hp (métrica)	
Diâmetro Interno	105 mm	4 pol
Curso	135 mm	5 pol
Deslocamento	7,01 l	428 pol³

- Emissões equivalentes ao Estágio III Não Rodoviário da China, Tier 3 da EPA (Environmental Protection Agency, Agência de Proteção Ambiental) dos EUA e Estágio IIIA da UE.
- Recomendado para uso em altitude de até 4.500 m (14.760 pés) com redução de potência do motor acima de 3.000 m (9.840 pés).
- A potência anunciada é testada de acordo com o padrão especificado vigente na época de fabricação.
- A potência líquida é a potência disponível no volante do motor quando o motor está equipado com ventilador, sistema de entrada de ar, sistema de escape e alternador, com velocidade do motor a 2.200 rpm.
- Os motores Cat são compatíveis com combustível diesel misturado com os seguintes combustíveis\*\* de intensidade com mais baixo teor de carbono até:
  - ✓ 100% de biodiesel FAME (Fatty Acid Methyl Ester, Éster metílico de ácido graxo)
  - ✓ 100% de diesel renovável, HVO (Hydrogenated Vegetable Oil, Óleo vegetal hidrogenado) e combustíveis GTL (Gas-to-Liquid, Gás para líquido)

Consulte as diretrizes para aplicar corretamente. Consulte o revendedor Cat ou as "Recomendações dos Fluidos de Máquina da Caterpillar" (SEBU6250) para saber detalhes.

\*Para usar misturas com mais de 20% de biodiesel, consulte o revendedor Cat.

\*\*As emissões de gases do efeito estufa do escapamento provenientes de combustíveis com teor de carbono mais baixo são basicamente iguais às dos combustíveis tradicionais.

## Mecanismo de Giro

Velocidade de Giro*	8,84 rpm	
Torque de Giro Máximo	143 kN·m	105.250 lbf-pés

\*Para máquinas com a marca CE, o valor padrão pode ser definido como mais baixo.

## Pesos

Peso Operacional	37.500 kg	82.600 lb
------------------	-----------	-----------

- Material Rodante Longo e Largo, Braço de Grande Volume M2.55TB (8 pés 4 pol), Caçamba para Serviços Pesados (SD) de 2,6 m³ (3,4 yd³), Sapatas com Garras Duplas de 600 mm (24 pol), Contrapeso de 6,8 mT (15.000 lb).

## Esteira

Largura de Sapatas de Esteira Opcional	600 mm	24 pol
Largura de Sapatas de Esteira Opcional	700 mm	28 pol
Largura de Sapatas de Esteira Opcional	800 mm	31 pol
Número de Sapatas (cada lado)	49	
Número de Roletes de Esteira (cada lado)	8	
Número de Roletes Superiores (cada lado)	2	

## Comando

Nivelamento Máximo	35°/70%	
Velocidade Máxima de Percurso	4,7 km/h	2,9 mph
Força Máxima da Barra de Tração	302,7 kN	68.050 lb-pés

## Sistema Hidráulico

Sistema Principal – Fluxo Máximo (Implemento)	560 l/min (280 × 2 bombas)	148 gal/min (74 × 2 bombas)
Pressão Máxima – Equipamento – Implemento	35.000 kPa	5.076 lbf/pol²
Pressão Máxima – Equipamento – Modo de Levantamento	38.000 kPa	5.511 lbf/pol²
Pressão Máxima – Percurso	35.000 kPa	5.076 lbf/pol²
Pressão Máxima – Giro	29.400 kPa	4.264 lbf/pol²
Cilindro da Lança – Diâmetro Interno	150 mm	6 pol
Cilindro da Lança – Curso	1.440 mm	57 pol
Cilindro do Braço – Diâmetro Interno	170 mm	7 pol
Cilindro do Braço – Curso	1.738 mm	68 pol
Cilindro da Caçamba DB – Diâmetro Interno	150 mm	6 pol
Cilindro da Caçamba DB – Curso	1.151 mm	45 pol
Cilindro da Caçamba TB – Diâmetro Interno	160 mm	6 pol
Cilindro da Caçamba TB – Curso	1.356 mm	53 pol

## Capacidades de Reabastecimento em Serviço

Capacidade do Tanque de Combustível	600 l	158,5 gal
Sistema de Arrefecimento	39 l	10,2 gal
Óleo do Motor (com filtro)	25 l	6,6 gal
Comando de Oscilação	18 l	4,8 gal
Comando Final (cada)	8 l	2,1 gal
Sistema Hidráulico (incluindo tanque)	373 l	98,5 gal
Reservatório Hidráulico (incluindo tubulação de sucção)	161 l	42,5 gal

## Padrões

Freios	ISO 10265:2008
Proteção da Cabine/Operador (OPG, Operator Protective Guards) (opcional)	ISO 10262:1998 Level II
Cabine/Estrutura Protetora Contra Acidentes de Capotagem (ROPS, Rollover Protective Structure)	ISO 12117-2:2008

## Desempenho do Ruído

ISO 6395:2008 (externo)	105 dB(A)
ISO 6396:2008 (interior da cabine)	72 dB(A)

- A proteção auricular pode ser necessária na operação com o compartimento do operador e a cabine abertos (quando não mantidos adequadamente ou com as portas e os vidros abertos) por períodos prolongados ou em ambientes ruidosos.

## Sistema de Ar-condicionado

O sistema de ar-condicionado desta máquina contém o refrigerante com gás de efeito estufa fluorado R134a (Potencial de Aquecimento Global = 1.430). O sistema contém 1 kg de refrigerante, que tem um equivalente de CO<sub>2</sub> de 1,430 toneladas métricas.

# Especificações da Escavadeira Hidráulica 336

## Pesos Operacionais e Pressões Sobre o Solo

Configurações Básicas da Máquina	Sapatas com Garra Dupla de 600 mm (24 pol)		Sapatas com Garra Tripla de 700 mm (28 pol)		Sapatas com Garra Tripla de 800 mm (31 pol)	
	Peso	Pressão Sobre o Solo	Peso	Pressão Sobre o Solo	Peso	Pressão Sobre o Solo
<b>Chassi de Base com Roletes de Esteira e Roletes de Suporte</b>						
<b>Contrapeso de 6,8 mT (15.000 lb) + Material Rodante Longo e Largo</b>						
Lança de Alcance para Serviços Pesados (HD, Heavy Duty) + Braço HD R3.2 m DB (10 pés 6 pol) + Caçamba HD de 2,36 m <sup>3</sup> (3,08 yd <sup>3</sup> )	36.600 kg (80.600 lb)	68,1 kPa (9,9 lb/pol <sup>2</sup> )	36.200 kg (79.700 lb)	57,7 kPa (8,4 lb/pol <sup>2</sup> )	36.800 kg (81.200 lb)	51,4 kPa (7,5 lb/pol <sup>2</sup> )
Lança de Grande Volume + Braço M2.55 m TB (8 pés 4 pol) + Caçamba para Serviços Pesados de 2,60 m <sup>3</sup> (3,40 yd <sup>3</sup> )	37.500 kg (82.600 lb)	69,8 kPa (10,1 lb/pol <sup>2</sup> )	37.100 kg (81.700 lb)	59,2 kPa (8,6 lb/pol <sup>2</sup> )	37.700 kg (83.200 lb)	52,7 kPa (7,6 lb/pol <sup>2</sup> )

O peso operacional inclui tanque de combustível a 90% com operador de 75 kg (165 lb).

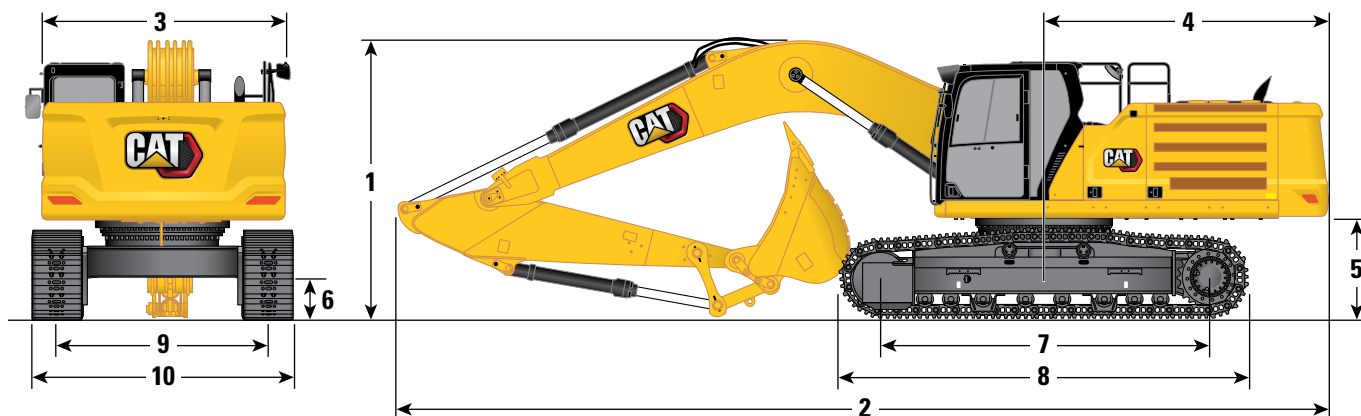
## Pesos dos Principais Componentes

	kg	lb
Máquina Básica com Contrapeso de 6,8 mT (15.000 lb), Armação de Oscilação Padrão, Chassi de Base com Roletes de Esteira para Serviços Pesados e Roletes de Suporte para Material Rodante Longo e Largo	23.850	52.580
Sapatas de Esteira:		
Sapatas de Esteira com Garra Dupla com Largura de 600 mm (24 pol), Espessura de 15,5 mm (0,61 pol)	4.850	10.700
Sapatas de Esteira de Garra Tripla com Largura de 700 mm (28 pol), Espessura de 11 mm (0,43 pol)	4.450	9.800
Sapatas de Esteira de Garra Tripla com Largura de 800 mm (31 pol), Espessura de 13 mm (0,51 pol)	5.100	11.230
Cilindros de Duas Lanças	670	1.470
Peso de Tanque de Combustível de 90% e Operador de 75 kg (165 lb)	550	1.210
Contrapeso:		
Contrapeso de 6,8 mT (15.000 lb)	6.800	14.990
Armação de Oscilação:		
Chassi Giratório Padrão	3.160	6.960
Material Rodante:		
Chassi de Base com Roletes de Esteira e Roletes de Suporte	8.750	19.290
Lanças (incluindo tubulações, pinos e cilindro do braço):		
Lança de Grande Volume 6,18 m (20 pés 3 pol)	3.500	7.710
Lança de Alcance HD 6,5 m (21 pés 4 pol)	3.480	7.670
Braços (incluindo tubulações, pinos, cilindro e articulação da caçamba):		
Braço de Grande Volume M2.55TB (8 pés 4 pol)	2.120	4.680
Braço de Alcance para Serviços Pesados R3.2DB (10 pés 6 pol)	1.920	4.220
Caçambas (sem articulação):		
HD de 2,36 m <sup>3</sup> (3,08 yd <sup>3</sup> )	1.930	4.250
SD de 2,60 m <sup>3</sup> (3,40 yd <sup>3</sup> )	2.620	5.770
Acopladores Rápidos (QC):		
QC Dedicado CW	480	1.050
QC de Engate Rápido Cat "Pin Grabber"	700	1.550

# Especificações da Escavadeira Hidráulica 336

## Dimensões

Todas as dimensões são aproximadas e podem variar dependendo da seleção da caçamba.



### Opção de Material Rodante

### Material Rodante Longo e Largo

### Opções de Lança

Lança de Alcance de  
6,5 m (21 pés 4 pol)

Lança de Grande Volume  
6,18 m (20 pés 3 pol)

### Opções de Braço

Braço de Alcance

Braço de Grande Volume

R3.2DB (10 pés 6 pol)

M2.55TB (8 pés 4 pol)

### 1 Altura da Máquina:

Altura da cabina	3.180 mm	10 pés 5 pol	3.180 mm	10 pés 5 pol
Altura OPG	3.330 mm	10 pés 11 pol	3.330 mm	10 pés 11 pol
Altura de Grades de Proteção/Corrimãos	3.180 mm	10 pés 5 pol	3.180 mm	10 pés 5 pol
Com Lança/Braço/Caçamba Instalados	3.480 mm	11 pés 5 pol	3.610 mm	11 pés 10 pol
Com Lança/Braço Instalados	3.330 mm	10 pés 11 pol	3.410 mm	11 pés 2 pol
Com Lança Instalada	2.880 mm	9 pés 5 pol	2.830 mm	9 pés 3 pol
Com Lança/Braço/Caçamba Instalados (com linhas auxiliares)	3.530 mm	11 pés 7 pol	3.630 mm	11 pés 11 pol
Com Lança/Braço Instalados (com linhas auxiliares)	3.410 mm	11 pés 2 pol	3.420 mm	11 pés 3 pol
Com Lança Instalada (com linhas auxiliares)	2.970 mm	9 pés 9 pol	2.900 mm	9 pés 6 pol

### 2 Comprimento da Máquina:

Com Lança/Braço/Caçamba Instalados	11.160 mm	36 pés e 7 pol	10.890 mm	35 pés 9 pol
Com Lança/Braço Instalados	11.120 mm	36 pés 6 pol	10.830 mm	35 pés 6 pol
Com Lança Instalada	9.960 mm	32 pés 8 pol	9.640 mm	31 pés 8 pol
Com Lança/Braço/Caçamba Instalados (com linhas auxiliares)	11.160 mm	36 pés e 7 pol	10.890 mm	35 pés 9 pol
Com Lança/Braço Instalados (com linhas auxiliares)	11.120 mm	36 pés 6 pol	10.830 mm	35 pés 6 pol
Com Lança Instalada (com linhas auxiliares)	10.010 mm	32 pés 10 pol	9.640 mm	31 pés 8 pol

### 3 Largura da Armação Superior sem Passadiços

2.970 mm 9 pés 9 pol 2.970 mm 9 pés 9 pol

### 4 Raio de Oscilação Traseira

3.530 mm 11 pés 7 pol 3.530 mm 11 pés 7 pol

### 5 Folga do Contrapeso

1.260 mm 4 pés 2 pol 1.260 mm 4 pés 2 pol

### 6 Vão Livre Sobre o Solo

510 mm 1 pé 8 pol 510 mm 1 pé 8 pol

### 7 Comprimento da Esteira até o Centro dos Roletes

4.040 mm 13 pés 3 pol 4.040 mm 13 pés 3 pol

### 8 Comprimento da Esteira

5.030 mm 16 pés 6 pol 5.030 mm 16 pés 6 pol

### 9 Bitola da Esteira – Estendida

2.740 mm 9 pés 2.740 mm 9 pés

### 10 Largura do Material Rodante (com apoios):

Sapatas de 600 mm (24 pol)	3.340 mm	10 pés 11 pol	3.340 mm	10 pés 11 pol
Sapatas de 700 mm (28 pol)	3.440 mm	11 pés 3 pol	3.440 mm	11 pés 3 pol
Sapatas de 800 mm (31 pol)	3.540 mm	11 pés 7 pol	3.540 mm	11 pés 7 pol

### Tipo de Caçamba

HD

SD

### Capacidade da Caçamba

2,36 m<sup>3</sup> 3,08 yd<sup>3</sup> 2,60 m<sup>3</sup> 3,40 yd<sup>3</sup>

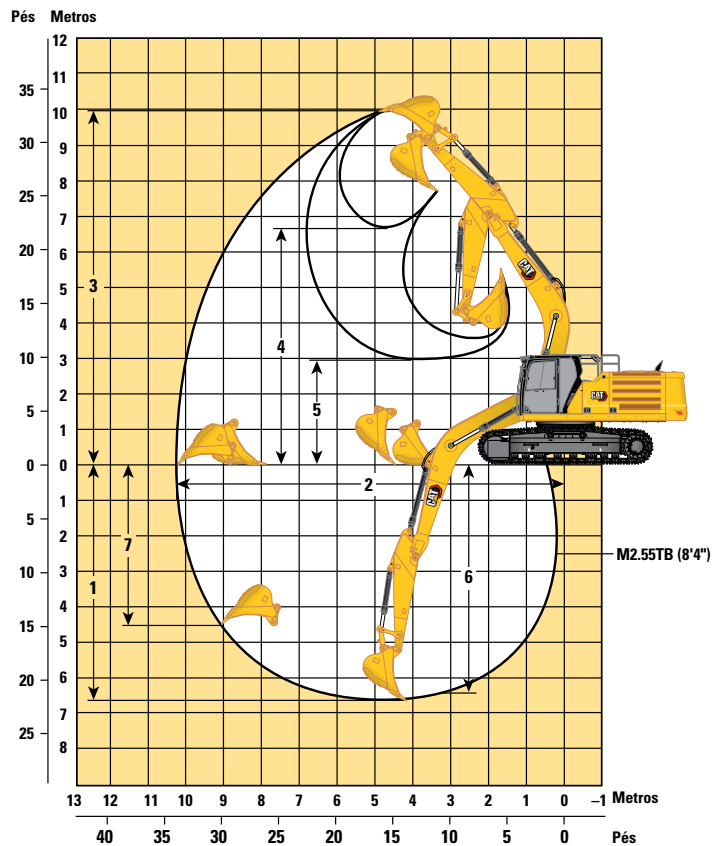
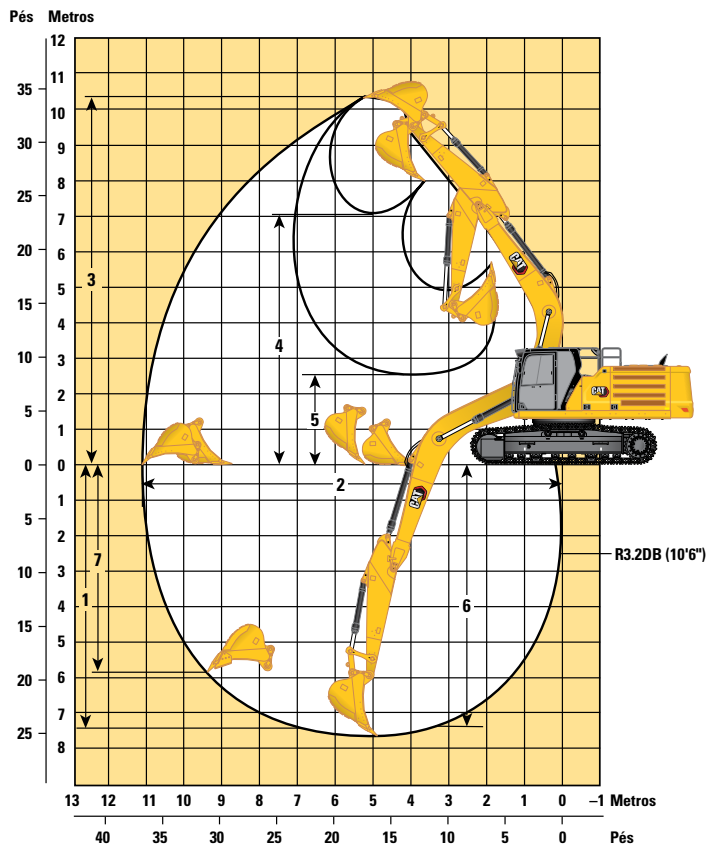
### Raio das Pontas da Caçamba

1.800 mm 5,9 pés 1.920 mm 6,3 pés

# Especificações da Escavadeira Hidráulica 336

## Faixas e Forças de Trabalho

Todas as dimensões são aproximadas e podem variar dependendo da seleção da caçamba.



### Opção de Material Rodante

### Opções de Lança

### Opções de Braço

### Material Rodante Longo e Largo

#### Lança de Alcance de 6,5 m (21 pés 4 pol)

#### Lança de Grande Volume 6,18 m (20 pés 3 pol)

#### Braço de Alcance

#### Braço de Grande Volume

#### R3.2DB (10 pés 6 pol)

#### M2.55TB (8 pés 4 pol)

<b>1</b> Profundidade Máxima de Escavação	7.510 mm	24 pés 8 pol	6.680 mm	21 pé 11 pol
<b>2</b> Alcance Máximo no Nível do Solo	11.060 mm	36 pés 3 pol	10.290 mm	33 pés 9 pol
<b>3</b> Altura Máxima de Corte	10.320 mm	33 pés 10 pol	9.990 mm	32 pés 9 pol
<b>4</b> Altura Máxima de Carregamento	7.080 mm	23 pés 3 pol	6.590 mm	21 pés 7 pol
<b>5</b> Altura Mínima de Carregamento	2.590 mm	8 pés 6 pol	2.890 mm	9 pés 6 pol
<b>6</b> Profundidade Máxima de Corte para Fundo Nivelado de 2.440 mm (8 pés)	7.360 mm	24 pés 2 pol	6.510 mm	21 pés 4 pol
<b>7</b> Profundidade Máxima de Escavação de Parede Vertical	5.690 mm	18 pés 8 pol	4.620 mm	15 pés 2 pol
Força de Escavação da Caçamba (ISO)	210 kN	47.180 lb-pés	264 kN	59.240 lb-pés
Força de Escavação do Braço (ISO)	166 kN	37.350 lb-pés	190 kN	42.780 lbf
Força de Escavação da Caçamba (ISO, Bucket Digging Force) – aumento de escavação automática	228 kN	51.220 lb-pés	286 kN	64.310 lb-pés
Força de Escavação da Caçamba (ISO) – aumento de escavação automática	180 kN	40.550 lb-pés	207 kN	46.450 lbf
Tipo de Caçamba	HD		SD	
Capacidade da Caçamba	2,36 m <sup>3</sup>	3,08 yd <sup>3</sup>	2,60 m <sup>3</sup>	3,40 yd <sup>3</sup>
Raio das Pontas da Caçamba	1.800 mm	5,9 pés	1.920 mm	6,3 pés

# Especificações da Escavadeira Hidráulica 336

Capacidades de Levantamento da Lança de Alcance - Contrapeso: 6,8 mT (15.000 lb) - sem Caçamba, Levantamento Pesado: Ativado

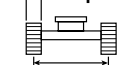
Material Rodante Longo (Broca)

3,2 m (10 pés 6 pol) 6,5 m (21 pés 4 pol)

R3.2DB (HD)



Sapatas de Esteira de Garra Dupla de 600 mm (24 pol)



2.740 mm (9 pés)

4.040 mm (13 pés 3 pol)



5.030 mm (16 pés 6 pol)

		3.000 mm (10 pés)		4.500 mm (15 pés)		6.000 mm (20 pés)		7.500 mm (25 pés)		9.000 mm (30 pés)		mm pés/pol		
7.500 mm 25 pés	kg lb							*8.700	7.800			*7.350 *16.200	*7.350 *16.200	7.700 24 pés 11 pol
6.000 mm 20 pés	kg lb							*8.800 *19.250	7.700 16.600			*7.150 *15.700	6.150 13.600	8580 27 pés 11 pol
4.500 mm 15 pés	kg lb			*13.400	*13.400	*10.800 *23.350	10.600 22.800	*9.450 *20.600	7.500 16.100	8.150	5.550	*7.200 *15.800	5.450 12.000	9.130 29 pés 10 pol
3.000 mm 10 pés	kg lb			*17.000 *36.500	15.200 32.850	*12.500 *27.000	10.000 21.500	*10.350 *22.450	7.200 15.450	8.000	5.450	*7.450 *16.400	5.050 11.150	9.410 30 pés 10 pol
1.500 mm 5 pés	kg lb			*19.600 *42.250	14.250 30.650	*14.000 *30.250	9.450 20.350	10.350 22.250	6900 14.850	7.850	5.300	*7.350 *16.150	4.950 10.850	9.440 30 pés 11 pol
0 mm 0 pé	kg lb			*20.400 *44.200	13.800 29.700	14.150 30.400	9.100 19.600	10.100 21.750	6.700 14.400	7.750	5.200	*7.500 *16.500	5.000 11.050	9.220 30 pés 2 pol
-1.500 mm -5 pés	kg lb	*14.050 *31.750	*14.050 *31.750	*20.000 *43.400	13.700 29.450	14.000 30.050	8.950 19.300	10.000 21.500	6.600 14.200			8.050 17.750	5.350 11.850	8.750 28 pés 7 pol
-3.000 mm -10 pés	kg lb	*22.150 *50.150	*22.150 *50.150	*18.550 *40.200	13.850 29.750	14.050 30.150	9.000 19.350	10.050 21.650	6.650 14.300			9.250 20.500	6.150 13.600	7960 25 pés 11 pol
-4.500 mm -15 pés	kg lb	*20.900 *44.950	*20.900 *44.950	*15.750 *33.800	14.150 30.450	*11.900 *25.350	9.250 19.900					*10.050 *22.100	7.900 17.650	6.750 21 pés 10 pol

Capacidades de Levantamento da Lança de Alcance - Contrapeso: 6,8 mT (15.000 lb) - sem Caçamba, Levantamento Pesado: Ativado

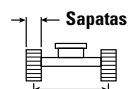
Material Rodante Longo (Broca)

3,2 m (10 pés 6 pol) 6,5 m (21 pés 4 pol)

R3.2DB (HD)

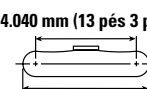


Sapatas de Esteira de Garra Tripla de 700 mm (28 pol)



2.740 mm (9 pés)

4.040 mm (13 pés 3 pol)



5.030 mm (16 pés 6 pol)

		3.000 mm (10 pés)		4.500 mm (15 pés)		6.000 mm (20 pés)		7.500 mm (25 pés)		9.000 mm (30 pés)		mm pés/pol		
7.500 mm 25 pés	kg lb							*8.700	7.700			*7.350 *16.200	*7.350 *16.200	7.700 24 pés 11 pol
6.000 mm 20 pés	kg lb							*8.800 *19.250	7.650 16.400			*7.150 *15.700	6.050 13.500	8.580 27 pés 11 pol
4.500 mm 15 pés	kg lb			*13.400	*13.400	*10.800 *23.350	10.500 22.550	*9.450 *20.600	7.400 15.950	8.100	5.500	*7.200 *15.800	5.350 11.850	9.130 29 pés 10 pol
3.000 mm 10 pés	kg lb			*17.000 *36.500	15.050 32.500	*12.500 *27.000	9.900 21.300	*10.350 *22.450	7.100 15.300	7.950	5.400	*7.400 *16.300	5.000 11.050	9.410 30 pés 10 pol
1.500 mm 5 pés	kg lb			*19.600 *42.250	14.100 30.350	*14.000 *30.250	9.350 20.150	10.250 22.000	6.850 14.700	7.800	5.250	*7.250 *15.950	4.900 10.700	9.440 30 pés 11 pol
0 mm 0 pé	kg lb			*20.400 *44.200	13.650 29.350	14.000 30.100	9.000 19.400	10.000 21.500	6.600 14.250	7.650	5.150	*7.400 *16.300	4.950 10.900	9.220 30 pés 2 pol
-1.500 mm -5 pés	kg lb	*14.050 *31.750	*14.050 *31.750	*20.000 *43.400	13.550 29.150	13.850 29.750	8.850 19.100	9.900 21.250	6.500 14.050			7.950 17.550	5.300 11.700	8.750 28 pés 7 pol
-3.000 mm -10 pés	kg lb	*22.150 *50.150	*22.150 *50.150	*18.550 *40.200	13.700 29.400	13.850 29.800	8.900 19.150	9.950 21.400	6.550 14.150			9.150 20.300	6.100 13.450	7.960 25 pés 11 pol
-4.500 mm -15 pés	kg lb	*20.900 *44.950	*20.900 *44.950	*15.750 *33.800	14.000 30.150	*11.900 *25.350	9.150 19.700					*10.050 *22.100	7.800 17.450	6.750 21 pés 10 pol



ISO 10567:2007



\* Indica que a carga está limitada pela capacidade de levantamento hidráulico e não pela carga de tombamento. As cargas acima estão de acordo com a norma de capacidade de levantamento para escavadeiras hidráulicas ISO 10567:2007. Elas não excedem 87% da capacidade hidráulica de levantamento ou 75% da carga de tombamento. O peso de todos os acessórios de levantamento deve ser subtraído das capacidades de levantamento acima. As capacidades de levantamento são baseadas na máquina posicionada sobre uma superfície firme e plana. O uso de um ponto de ligação da ferramenta de trabalho para carregar/levantar objetos pode afetar o desempenho de levantamento da máquina.

A capacidade de levantamento permanece com  $\pm 5\%$  para todas as sapatas de esteira disponíveis.

Sempre consulte o Manual de Operação e Manutenção adequado para obter informações específicas sobre o produto.

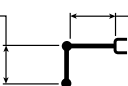
# Especificações da Escavadeira Hidráulica 336

## Capacidades de Levantamento da Lança de Alcance - Contrapeso: 6,8 mT (15.000 lb) - sem Caçamba, Levantamento Pesado: Ativado

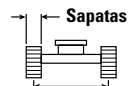
Material Rodante Longo (Broca)

3,2 m (10 pés 6 pol)

R3.2DB (HD)



6,5 m (21 pés 4 pol)



2.740 mm (9 pés)

Sapatas de Esteira de Garra Tripla de 800 mm (31 pol)

4.040 mm (13 pés 3 pol)



5.030 mm (16 pés 6 pol)

		3.000 mm (10 pés)		4.500 mm (15 pés)		6.000 mm (20 pés)		7.500 mm (25 pés)		9.000 mm (30 pés)		mm pés/pol		
7.500 mm 25 pés	kg lb							*8.700	7.850			*7.350 *16.200	*7.350 *16.200	7.700 24 pés 11 pol
6.000 mm 20 pés	kg lb							*8.800 *19.250	7.750 16.700			*7.150 *15.700	6.150 13.700	8.580 27 pés 11 pol
4.500 mm 15 pés	kg lb			*13.400	*13.400	*10.800 *23.350	10.650 22.900	*9.450 *20.600	7.550 16.200	8.200	5.600	*7.200 *15.800	5.450 12.100	9.130 29 pés 10 pol
3.000 mm 10 pés	kg lb			*17.000 *36.500	15.300 33.000	*12.500 *27.000	10.050 21.650	*10.350 *22.450	7.250 15.550	8.100 17.350	5.450 11.750	*7.450 *16.400	5.100 11.250	9.410 30 pés 10 pol
1.500 mm 5 pés	kg lb			*19.600 *42.250	14.300 30.850	*14.000 *30.250	9.500 20.500	10.400 22.400	6.950 14.950	7.900 17.050	5.350 11.450	7.400 16.250	4.950 10.900	9.440 30 pés 11 pol
0 mm 0 pé	kg lb			*20.400 *44.200	13.900 29.850	14.250 30.600	9.150 19.750	10.200 21.900	6.750 14.500	7.800 *16.800	5.250 11.250	7.550 16.600	5.050 11.100	9.220 30 pés 2 pol
-1.500 mm -5 pés	kg lb	*14.050 *31.750	*14.050 *31.750	*20.000 *43.400	13.800 29.650	14.100 30.250	9.050 19.450	10.050 21.650	6.650 14.300			8.100 17.850	5.400 11.900	8.750 28 pés 7 pol
-3.000 mm -10 pés	kg lb	*22.150 *50.150	*22.150 *50.150	*18.550 *40.200	13.900 29.900	14.100 30.350	9.050 19.500	10.100 21.800	6.650 14.400			9.300 20.650	6.200 13.700	7.960 25 pés 11 pol
-4.500 mm -15 pés	kg lb	*20.900 *44.950	*20.900 *44.950	*15.750 *33.800	14.250 30.650	*11.900 *25.350	9.300 20.050					*10.050 *22.100	7.950 17.750	6.750 21 pés 10 pol



ISO 10567:2007



\* Indica que a carga está limitada pela capacidade de levantamento hidráulico e não pela carga de tombamento. As cargas acima estão de acordo com a norma de capacidade de levantamento para escavadeiras hidráulicas ISO 10567:2007. Elas não excedem 87% da capacidade hidráulica de levantamento ou 75% da carga de tombamento. O peso de todos os acessórios de levantamento deve ser subtraído das capacidades de levantamento acima. As capacidades de levantamento são baseadas na máquina posicionada sobre uma superfície firme e plana. O uso de um ponto de ligação da ferramenta de trabalho para carregar/levantar objetos pode afetar o desempenho de levantamento da máquina.

A capacidade de levantamento permanece com  $\pm 5\%$  para todas as sapatas de esteira disponíveis.

Sempre consulte o Manual de Operação e Manutenção adequado para obter informações específicas sobre o produto.

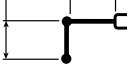
# Especificações da Escavadeira Hidráulica 336

Capacidades de Levantamento de Lança de Grande Volume - Contrapeso: 6,8 mT (15.000 lb) - sem Caçamba, Levantamento Pesado: Ativado

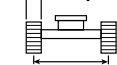
Material Rodante Longo (Broca)

2,55 m (8 pés 2 pol) 6,18 m (20 pés 3 pol)

M2.55TB

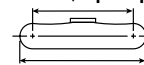


Sapatas de Esteira de Garra Dupla de 600 mm (24 pol)



2.740 mm (9 pés)

4.040 mm (13 pés 3 pol)



5.030 mm (16 pés 6 pol)

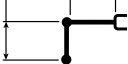
Diagrama	3.000 mm (10 pés)		4.500 mm (15 pés)		6.000 mm (20 pés)		7.500 mm (25 pés)		Diagrama		mm pés/pol	
	kg	lb	kg	lb	kg	lb	kg	lb	kg	lb		
7.500 mm 25 pés	kg				*10.150	*10.150			*9.000	*9.000	6.580	
	lb				<b>*22.400</b>	<b>*22.400</b>			<b>*19.900</b>	<b>*19.900</b>	21 pés 3 pol	
6.000 mm 20 pés	kg				*10.500	*10.500	*9.800	7.350	*8.550	7.200	7.600	
	lb				<b>*22.850</b>	<b>*22.850</b>			<b>*18.850</b>	<b>16.050</b>	24 pés 8 pol	
4.500 mm 15 pés	kg		*14.700	*14.700	*11.650	10.250	*10.250	7.200	*8.550	6.200	8.210	
	lb		<b>*31.550</b>	<b>*31.550</b>	<b>*25.300</b>	<b>22.100</b>	<b>*22.300</b>	<b>15.500</b>	<b>*18.850</b>	<b>13.750</b>	26 pés 10 pol	
3.000 mm 10 pés	kg		*18.000	14.750	*13.150	9.700	10.400	6.950	8.550	5.700	8.520	
	lb		<b>*38.650</b>	<b>31.850</b>	<b>*28.450</b>	<b>20.900</b>	<b>22.400</b>	<b>14.950</b>	<b>18.800</b>	<b>12.600</b>	27 pés 11 pol	
1.500 mm 5 pés	kg		*20.000	13.900	14.300	9.200	10.150	6.700	8.350	5.550	8.550	
	lb		<b>*43.200</b>	<b>29.950</b>	<b>30.750</b>	<b>19.850</b>	<b>21.850</b>	<b>14.450</b>	<b>18.350</b>	<b>12.200</b>	28 pés	
0 mm 0 pé	kg		*20.200	13.650	14.000	8.950	10.000	6.550	8.600	5.700	8.310	
	lb		<b>*43.800</b>	<b>29.300</b>	<b>30.050</b>	<b>19.250</b>	<b>21.450</b>	<b>14.100</b>	<b>18.950</b>	<b>12.550</b>	27 pés e 3 pol	
-1.500 mm -5 pés	kg	*17.800	*17.800	*19.200	13.650	13.900	8.850	9.950	6.550	9.450	6.250	7.780
	lb	<b>*40.400</b>	<b>*40.400</b>	<b>*41.650</b>	<b>29.300</b>	<b>29.850</b>	<b>19.100</b>	<b>21.450</b>	<b>14.100</b>	<b>20.900</b>	<b>13.750</b>	25 pés 5 pol
-3.000 mm -10 pés	kg	*22.000	*22.000	*16.950	13.850	*12.900	9.000		*10.600	7.500	6.880	
	lb	<b>*47.800</b>	<b>*47.800</b>	<b>*36.600</b>	<b>29.800</b>	<b>*27.650</b>	<b>19.400</b>		<b>*23.350</b>	<b>16.650</b>	22 pés 5 pol	
-4.500 mm -15 pés	kg			*12.450	*12.450				*9.850	*9.850	5.430	
	lb			<b>*26.300</b>	<b>*26.300</b>				<b>*21.500</b>	<b>*21.500</b>	17'6"	

Capacidades de Levantamento de Lança de Grande Volume - Contrapeso: 6,8 mT (15.000 lb) - sem Caçamba, Levantamento Pesado: Ativado

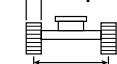
Material Rodante Longo (Broca)

2,55 m (8 pés 2 pol) 6,18 m (20 pés 3 pol)

M2.55TB

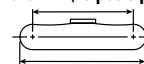


Sapatas de Esteira de Garra Tripla de 700 mm (28 pol)



2.740 mm (9 pés)

4.040 mm (13 pés 3 pol)



5.030 mm (16 pés 6 pol)

Diagrama	3.000 mm (10 pés)		4.500 mm (15 pés)		6.000 mm (20 pés)		7.500 mm (25 pés)		Diagrama		mm pés/pol	
	kg	lb	kg	lb	kg	lb	kg	lb	kg	lb		
7.500 mm 25 pés	kg				*10.150	*10.150			*9.000	*9.000	6.580	
	lb				<b>*22.400</b>	<b>*22.400</b>			<b>*19.900</b>	<b>*19.900</b>	21 pés 3 pol	
6.000 mm 20 pés	kg				*10.500	*10.500	*9.800	7.300	*8.550	7.150	7.600	
	lb				<b>*22.850</b>	<b>22.850</b>			<b>*18.850</b>	<b>15.900</b>	24 pés 8 pol	
4.500 mm 15 pés	kg		*14.700	*14.700	*11.650	10.150	*10.250	7.150	*8.550	6.150	8.210	
	lb		<b>*31.550</b>	<b>*31.550</b>	<b>*25.300</b>	<b>21.850</b>	<b>*22.300</b>	<b>15.350</b>	<b>*18.850</b>	<b>13.600</b>	26 pés 10 pol	
3.000 mm 10 pés	kg		*18.000	14.600	*13.150	9.600	10.300	6.900	8.450	5.650	8.520	
	lb		<b>*38.650</b>	<b>31.550</b>	<b>*28.450</b>	<b>20.650</b>	<b>22.150</b>	<b>14.800</b>	<b>18.600</b>	<b>12.450</b>	27 pés 11 pol	
1.500 mm 5 pés	kg		*20.000	13.750	14.150	9.100	10.050	6.650	8.250	5.500	8.550	
	lb		<b>*43.200</b>	<b>29.650</b>	<b>30.400</b>	<b>19.650</b>	<b>21.600</b>	<b>14.300</b>	<b>18.150</b>	<b>12.050</b>	28 pés	
0 mm 0 pé	kg		*20.200	13.500	13.850	8.850	9.850	6.500	8.500	5.650	8.310	
	lb		<b>*43.800</b>	<b>29.000</b>	<b>29.700</b>	<b>19.050</b>	<b>21.200</b>	<b>13.950</b>	<b>18.700</b>	<b>12.400</b>	27 pés e 3 pol	
-1.500 mm -5 pés	kg	*17.800	*17.800	*19.200	13.500	13.750	8.750	9.850	6.450	9.350	6.150	7.780
	lb	<b>*40.400</b>	<b>*40.400</b>	<b>*41.650</b>	<b>29.000</b>	<b>29.550</b>	<b>18.900</b>	<b>21.200</b>	<b>13.950</b>	<b>20.650</b>	<b>13.600</b>	25 pés 5 pol
-3.000 mm -10 pés	kg	*22.000	*22.000	*16.950	13.700	*12.900	8.900		*10.600	7.450	6.880	
	lb	<b>*47.800</b>	<b>*47.800</b>	<b>*36.600</b>	<b>29.500</b>	<b>*27.650</b>	<b>19.200</b>		<b>*23.350</b>	<b>16.500</b>	22 pés 5 pol	
-4.500 mm -15 pés	kg			*12.450	*12.450				*9.850	*9.850	5.430	
	lb			<b>*26.300</b>	<b>*26.300</b>				<b>*21.500</b>	<b>*21.500</b>	17'6"	



ISO 10567:2007



\* Indica que a carga está limitada pela capacidade de levantamento hidráulico e não pela carga de tombamento. As cargas acima estão de acordo com a norma de capacidade de levantamento para escavadeiras hidráulicas ISO 10567:2007. Elas não excedem 87% da capacidade hidráulica de levantamento ou 75% da carga de tombamento. O peso de todos os acessórios de levantamento deve ser subtraído das capacidades de levantamento acima. As capacidades de levantamento são baseadas na máquina posicionada sobre uma superfície firme e plana. O uso de um ponto de ligação da ferramenta de trabalho para carregar/levantar objetos pode afetar o desempenho de levantamento da máquina.

A capacidade de levantamento permanece com ±5% para todas as sapatas de esteira disponíveis.

Sempre consulte o Manual de Operação e Manutenção adequado para obter informações específicas sobre o produto.



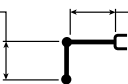
# Especificações da Escavadeira Hidráulica 336

Capacidades de Levantamento de Lança de Grande Volume - Contrapeso: 6,8 mT (15.000 lb) - sem Caçamba, Levantamento Pesado: Ativado

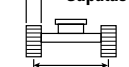
Material Rodante Longo (Broca)

2,55 m (8 pés 2 pol) 6,18 m (20 pés 3 pol)

M2.55TB

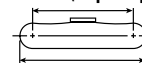


Sapatas de Esteira de Garra Tripla de 800 mm (31 pol)



2.740 mm (9 pés)

4.040 mm (13 pés 3 pol)



5.030 mm (16 pés 6 pol)

		3.000 mm (10 pés)		4.500 mm (15 pés)		6.000 mm (20 pés)		7.500 mm (25 pés)		mm		pés/pol
7.500 mm	kg					*10.150	*10.150			*9.000	*9.000	6.580
25 pés	lb					<b>*22.400</b>	<b>*22.400</b>			<b>*19.900</b>	<b>*19.900</b>	<b>21 pés 3 pol</b>
6.000 mm	kg					*10.500	*10.500	*9.800	7.400	*8.550	7.250	7.600
20 pés	lb					<b>*22.850</b>	<b>*22.850</b>			<b>*18.850</b>	<b>16.150</b>	<b>24 pés 8 pol</b>
4.500 mm	kg			*14.700	*14.700	*11.650	10.300	*10.250	7.250	*8.550	6.250	8.210
15 pés	lb			<b>*31.550</b>	<b>*31.550</b>	<b>*25.300</b>	<b>22.200</b>	<b>*22.300</b>	<b>15.600</b>	<b>*18.850</b>	<b>13.800</b>	<b>26 pés 10 pol</b>
3.000 mm	kg			*18.000	14.850	*13.150	9.750	10.500	7.000	8.600	5.750	8.520
10 pés	lb			<b>*38.650</b>	<b>32.050</b>	<b>*28.450</b>	<b>21.000</b>	<b>22.550</b>	<b>15.050</b>	<b>18.900</b>	<b>12.650</b>	<b>27 pés 11 pol</b>
1.500 mm	kg			*20.000	14.000	*14.350	9.300	10.200	6.750	8.400	5.600	8.550
5 pés	lb			<b>*43.200</b>	<b>30.150</b>	<b>30.950</b>	<b>20.000</b>	<b>21.950</b>	<b>14.550</b>	<b>18.450</b>	<b>12.300</b>	<b>28 pés</b>
0 mm	kg			*20.200	13.700	14.100	9.000	10.050	6.600	8.650	5.750	8.310
0 pé	lb			<b>*43.800</b>	<b>29.500</b>	<b>30.250</b>	<b>19.400</b>	<b>21.600</b>	<b>14.200</b>	<b>19.050</b>	<b>12.600</b>	<b>27 pés e 3 pol</b>
-1.500 mm	kg	*17.800	*17.800	*19.200	13.750	14.000	8.950	10.000	6.600	9.550	6.300	7.780
-5 pés	lb	<b>*40.400</b>	<b>*40.400</b>	<b>*41.650</b>	<b>29.500</b>	<b>30.050</b>	<b>19.200</b>	<b>21.600</b>	<b>14.200</b>	<b>21.050</b>	<b>13.850</b>	<b>25 pés 5 pol</b>
-3.000 mm	kg	*22.000	*22.000	*16.950	13.950	*12.900	9.050			*10.600	7.550	6.880
-10 pés	lb	<b>*47.800</b>	<b>*47.800</b>	<b>*36.600</b>	<b>30.000</b>	<b>*27.650</b>	<b>19.550</b>			<b>*23.350</b>	<b>*16.800</b>	<b>22 pés 5 pol</b>
-4.500 mm	kg			*12.450	*12.450					*9.850	*9.850	5.430
-15 pés	lb			<b>*26.300</b>	<b>*26.300</b>					<b>*21.500</b>	<b>*21.500</b>	<b>17'6"</b>



ISO 10567:2007



\* Indica que a carga está limitada pela capacidade de levantamento hidráulico e não pela carga de tombamento. As cargas acima estão de acordo com a norma de capacidade de levantamento para escavadeiras hidráulicas ISO 10567:2007. Elas não excedem 87% da capacidade hidráulica de levantamento ou 75% da carga de tombamento. O peso de todos os acessórios de levantamento deve ser subtraído das capacidades de levantamento acima. As capacidades de levantamento são baseadas na máquina posicionada sobre uma superfície firme e plana. O uso de um ponto de ligação da ferramenta de trabalho para carregar/levantar objetos pode afetar o desempenho de levantamento da máquina.

A capacidade de levantamento permanece com ±5% para todas as sapatas de esteira disponíveis.

Sempre consulte o Manual de Operação e Manutenção adequado para obter informações específicas sobre o produto.

# Especificações da Escavadeira Hidráulica 336

## Especificações e Compatibilidade da Caçamba

									Material Rodante Longo	
									Contrapeso de 6,8 mT (15.000 lb)	
Articulação	Largura		Capacidade		Peso		Abastecimento	Alcance HD (10 pés 6 pol)	Grande Volume (8 pés 4 pol)	
	mm	pol	m³	yd³	kg	lb				%
<b>Pinado (Sem Acoplador Rápido)</b>										
Serviços Pesados	DB	1.650	65	2,12	2,77	1.831	4.033	100	⊖	
	DB	1.850	73	2,36	3,09	1.929	4.248	100	○	
Serviço Intenso – Borda V	DB	1.650	66	2,15	2,81	1.802	3.972	90	⊙	
Serviços Pesados	TB	1.750	69	2,50	3,27	2.321	5.112	100		⊖
	TB	1.850	72	2,69	3,52	2.387	5.262	100		○
	TB	1.900	75	2,80	3,66	2.548	5.612	100		○
Serviço Intenso	TB	1.800	71	2,60	3,40	2.618	5.766	90		⊖
Serviço Intenso – Borda V	TB	1.900	75	2,78	3,64	2.844	6.264	90		○
Serviço Intenso – Potência da Borda V	TB	1.750	69	2,40	3,14	2.663	5.865	90		⊖
	TB	1.900	75	2,60	3,40	2.803	6.173	90		○
Serviço Extremo – Potência da Borda V	TB	1.550	61	2,00	2,62	2.578	5.678	90		⊙
	TB	1.750	69	2,40	3,14	2.799	6.165	90		⊖
Carga máxima pinada (carga útil + caçamba)								kg	5.220	6.100
								lb	11.508	13.448
<b>Com Acoplador de Engate Rápido Cat "Pin Grabber"</b>										
Serviços Pesados	DB	1.650	65	2,12	2,77	1.831	4.033	100	○	
	DB	1.850	73	2,36	3,09	1.929	4.248	100	◇	
Serviço Intenso – Borda V	DB	1.650	66	2,15	2,81	1.802	3.972	90	○	
Serviços Pesados	TB	1.750	69	2,50	3,27	2.321	5.112	100		◇
	TB	1.850	72	2,69	3,52	2.387	5.262	100		◇
	TB	1.900	75	2,80	3,66	2.548	5.612	100		◇
Serviço Intenso	TB	1.800	71	2,60	3,40	2.618	5.766	90		◇
Serviço Intenso – Borda V	TB	1.900	75	2,78	3,64	2.844	6.264	90		◇
Serviço Intenso – Potência da Borda V	TB	1.750	69	2,40	3,14	2.663	5.865	90		◇
	TB	1.900	75	2,60	3,40	2.803	6.173	90		◇
Serviço Extremo – Potência da Borda V	TB	1.550	61	2,00	2,62	2.578	5.678	90		○
	TB	1.750	69	2,40	3,14	2.799	6.165	90		◇
Carga máxima com acoplador (carga útil + caçamba)								kg	4.522	5.047
								lb	9.970	11.127
<b>Com Acoplador Rápido CW</b>										
Serviço Intenso – Borda V	TB CW45	1.650	66	2,41	3,15	2.267	4.998	90		⊖
Carga máxima com acoplador (carga útil + caçamba)								kg	4.745	5.605
								lb	10.461	12.357

As cargas acima estão de acordo com a norma EN474-5:2006 + A3:2013 para escavadeira hidráulica. Elas não excedem 87% da capacidade de levantamento hidráulico ou 75% da capacidade de tombamento com a articulação frontal totalmente estendida no nível do solo e a caçamba recolhida.

Capacidade baseada na norma ISO 7451:2007.

Peso da caçamba com pontas Reforçadas Geral.

### Densidade Máxima do Material:

- ⊙ 1.800 kg/m³ (3.000 lb/yd³)
- ⊖ 1.500 kg/m³ (2.500 lb/yd³)
- 1.200 kg/m³ (2.000 lb/yd³)
- ◇ 900 kg/m³ (1.500 lb/yd³)

A Caterpillar recomenda o uso de ferramentas de trabalho adequadas para maximizar o valor que os clientes recebem de nossos produtos. O uso de ferramentas de trabalho, incluindo caçambas, que estão fora das recomendações ou especificações da Caterpillar para peso, dimensões, fluxos, pressões etc. pode resultar em desempenho inferior ao ideal, incluindo mas não se limitando a reduções na produção, estabilidade, confiabilidade e durabilidade dos componentes. O uso indevido de uma ferramenta de trabalho que resulte em varredura, desagregação, torção e/ou captura de cargas pesadas reduzirá a vida útil da lança e do braço.

# Especificações da Escavadeira Hidráulica 336

## Guia de Oferta de Acessórios

Nem todos os Acessórios estão disponíveis em todas as regiões. Consulte o revendedor Cat para obter as configurações disponíveis na região.

Combinação

\* Faixa de trabalho frontal apenas

Nenhuma Combinação

### ACESSÓRIOS PINADOS

Material Rodante		Longo				Longo e Largo				
		6,8 mT (15.000 lb)				6,8 mT (15.000 lb)				
Contrapeso		Alcance HD				Grande Volume				
Tipo de Lança		Alcance HD		Grande Volume		Alcance HD		Grande Volume		
Comprimento do Braço		2,80 m HD (9 pés 2 pol)	3,20 m HD (10 pés 6 pol)	3,90 m HD (12 pés 10 pol)	2,55 m (8 pés 4 pol)	2,80 m HD (9 pés 2 pol)	3,20 m HD (10 pés 6 pol)	3,90 m HD (12 pés 10 pol)	2,55 m (8 pés 4 pol)	
Martelos Hidráulicos	H130 GC	✓	✓	✓		✓	✓	✓		
	Montagem Lateral do H130 GC	✓	✓	✓		✓	✓	✓		
	H130 GC S	✓	✓	✓		✓	✓	✓		
	H140 GC	✓	✓	✓	✓	✓	✓	✓	✓	
	Montagem Lateral do H140 GC	✓	✓	✓		✓	✓	✓		
	H140 GC S	✓	✓	✓	✓	✓	✓	✓	✓	
	H140 S	✓	✓	✓	✓	✓	✓	✓	✓	
	H160 GC	✓	✓*	✓	✓	✓	✓	✓	✓	
	Montagem Lateral do H160 GC	✓		✓		✓	✓	✓	✓	
	H160 GC S	✓	✓	✓	✓	✓	✓	✓	✓	
	H160 S	✓	✓	✓	✓	✓	✓	✓	✓	
	H180 GC	✓			✓*	✓	✓*	✓	✓	
	H180 GC S	✓	✓*		✓	✓	✓	✓*	✓	
H180 S	✓	✓*		✓	✓	✓	✓	✓		
Multiprocessadores	Mandíbula do Cortador de Concreto MP324	✓	✓	✓		✓	✓	✓		
	Mandíbula de Demolição MP324	✓	✓	✓		✓	✓	✓		
	Mandíbula do Pulverizador MP324	✓	✓	✓		✓	✓	✓		
	Mandíbula do Minerador Contínuo de Cabeça Rotativa Tipo Roçadeira MP324	✓	✓	✓		✓	✓	✓		
	Mandíbula de Cisalhamento de Tanques com MP324	✓	✓	✓		✓	✓	✓		
	Mandíbula Universal com MP324	✓	✓	✓		✓	✓	✓		
	Mandíbula do Cortador de Concreto MP332	✓	✓	✓*		✓	✓	✓		
	Mandíbula de Demolição MP332	✓	✓	✓*		✓	✓	✓		
	Mandíbula do Pulverizador MP332	✓	✓	✓*		✓	✓	✓		
	Mandíbula do Minerador Contínuo de Cabeça Rotativa Tipo Roçadeira MP332	✓	✓	✓*		✓	✓	✓		
	Mandíbula de Cisalhamento de Tanques com MP332	✓	✓*			✓	✓			
	Mandíbula Universal com MP332	✓	✓	✓*		✓	✓	✓		
	Mandíbula do Cortador de Concreto com MP332 - Topo Plano	✓	✓			✓	✓	✓*		
	Mandíbula de Demolição com MP332 - Topo Plano	✓	✓*			✓	✓	✓*		
	Mandíbula de Pulverizador com MP332 - Topo Plano	✓	✓*			✓	✓	✓*		
	Mandíbula de Cisalhamento com MP332 - Topo Plano	✓	✓			✓	✓	✓		
	Mandíbula de Cisalhamento de Tanques com MP332 - Topo Plano	✓*				✓	✓*			
	Mandíbula Universal com MP332 - Topo Plano	✓	✓*			✓	✓	✓*		
	Garras de Demolição e Classificação	G332	✓	✓	✓		✓	✓	✓	
		G345	✓	✓	✓*		✓	✓	✓*	
G345 de Tampo Reto		✓	✓			✓	✓	✓*		
Tesouras Móveis para Sucata e Demolição	Topo Plano S3035	✓	✓	✓		✓	✓	✓		
Pulverizadores	Pulverizador Secundário P224	✓	✓	✓		✓	✓	✓		
	Pulverizador Secundário P232	✓	✓		✓	✓	✓	✓*	✓	
	Pulverizador Primário P324	✓	✓	✓		✓	✓	✓		
	Pulverizador Primário P332	✓	✓	✓*		✓	✓	✓		
	Pulverizador Principal P332 - Topo Plano	✓	✓			✓	✓	✓*		

(continua na próxima página)

# Especificações da Escavadeira Hidráulica 336

## Guia de Oferta de Acessórios (continuação)

Nem todos os Acessórios estão disponíveis em todas as regiões. Consulte o revendedor Cat para obter as configurações disponíveis na região.

Combinação

Nenhuma Combinação

1.800 kg/m<sup>3</sup> (3.000 lb/yd<sup>3</sup>)

1.200 kg/m<sup>3</sup> (2.000 lb/yd<sup>3</sup>)

## ACESSÓRIOS PINADOS (continuação)

Material Rodante		Longo				Longo e Largo			
		6,8 mT (15.000 lb)				6,8 mT (15.000 lb)			
Contrapeso		Alcance HD				Grande Volume			
Tipo de Lança		Alcance HD		Grande Volume		Alcance HD		Grande Volume	
Comprimento do Braço		2,80 m HD (9 pés 2 pol)	3,20 m HD (10 pés 6 pol)	3,90 m HD (12 pés 10 pol)	2,55 m (8 pés 4 pol)	2,80 m HD (9 pés 2 pol)	3,20 m HD (10 pés 6 pol)	3,90 m HD (12 pés 10 pol)	2,55 m (8 pés 4 pol)
Trituradores	HM5515	✓	✓	✓		✓	✓	✓	
	HM6015	✓	✓	✓		✓	✓	✓	
Compactadores (Chapa Vibratória)	CVP110	✓	✓	✓	✓	✓	✓	✓	✓
Cortadores Giratórios	RC30	✓	✓	✓		✓	✓	✓	
	RC50				✓				✓
Garras "Gomo de Laranja"	GSH440-950					●	●	●	
	GSH440-1150					●	●	●	
	GSH440-1550					●	○	○	
	GSH455-1000					●	●	○	
	GSH455-1500					○	○		
	GSH555-1000					●	○		
	GSH555-1500					○			

(continua na próxima página)

# Especificações da Escavadeira Hidráulica 336

## Guia de Oferta de Acessórios (continuação)

Nem todos os Acessórios estão disponíveis em todas as regiões. Consulte o revendedor Cat para obter as configurações disponíveis na região.

Combinação

\* Faixa de trabalho frontal apenas

Nenhuma Combinação

### ACESSÓRIOS DO ACOPLADOR DE ENGATE RÁPIDO CAT "PIN GRABBER"

Material Rodante		Longo				Longo e Largo			
		6,8 mT (15.000 lb)				6,8 mT (15.000 lb)			
Contrapeso		6,8 mT (15.000 lb)				6,8 mT (15.000 lb)			
Tipo de Lança		Alcance HD			Grande Volume	Alcance HD			Grande Volume
Comprimento do Braço		2,80 m HD (9 pés 2 pol)	3,20 m HD (10 pés 6 pol)	3,90 m HD (12 pés 10 pol)	2,55 m (8 pés 4 pol)	2,80 m HD (9 pés 2 pol)	3,20 m HD (10 pés 6 pol)	3,90 m HD (12 pés 10 pol)	2,55 m (8 pés 4 pol)
Martelos Hidráulicos	H130 GC	✓	✓	✓		✓	✓	✓	
	Montagem Lateral do H130 GC	✓	✓	✓		✓	✓	✓	
	H130 GC S	✓	✓	✓		✓	✓	✓	
	H140 GC	✓*	✓	✓*	✓	✓	✓	✓	✓
	Montagem Lateral do H140 GC	✓	✓			✓	✓	✓*	
	H140 GC S	✓	✓		✓	✓	✓	✓*	✓
	H140 S	✓	✓	✓	✓	✓	✓	✓	✓
	H160 GC	✓	✓		✓	✓	✓	✓*	✓
	Montagem Lateral do H160 GC					✓	✓*		✓*
	H160 GC S	✓	✓	✓*	✓	✓	✓	✓	✓
	H160 S	✓	✓*		✓*	✓	✓	✓*	✓
	H180 GC S					✓*			
Multiprocessadores	Mandíbula do Cortador de Concreto MP324	✓	✓	✓*		✓	✓	✓	
	Mandíbula de Demolição MP324	✓	✓	✓*		✓	✓	✓	
	Mandíbula do Pulverizador MP324	✓	✓			✓	✓	✓	
	Mandíbula do Minerador Contínuo de Cabeça Rotativa Tipo Roçadeira MP324	✓	✓	✓		✓	✓	✓	
	Mandíbula de Cisalhamento de Tanques com MP324	✓	✓	✓*		✓	✓	✓	
	Mandíbula Universal com MP324	✓	✓	✓*		✓	✓	✓	
	Mandíbula do Cortador de Concreto MP332	✓*				✓	✓		
	Mandíbula de Demolição MP332	✓*				✓	✓*		
	Mandíbula do Pulverizador MP332	✓*				✓	✓*		
	Mandíbula do Minerador Contínuo de Cabeça Rotativa Tipo Roçadeira MP332	✓*	✓*			✓	✓		
	Mandíbula de Cisalhamento de Tanques com MP332					✓*			
	Mandíbula Universal com MP332	✓*				✓	✓*		
	Mandíbula do Cortador de Concreto com MP332 - Topo Plano					✓*	✓*		
	Mandíbula de Demolição com MP332 - Topo Plano					✓*			
	Mandíbula de Pulverizador com MP332 - Topo Plano					✓*			
	Mandíbula de Cisalhamento com MP332 - Topo Plano					✓	✓*		
	Mandíbula Universal com MP332 - Topo Plano					✓*			
Garras de Demolição e Classificação	G332	✓	✓			✓	✓	✓*	
	G345	✓*				✓*	✓*		
	G345 de Tampo Reto					✓			
Tesouras Móveis para Sucata e Demolição	Topo Plano S3035	✓	✓*			✓	✓		
Pulverizadores	Pulverizador Secundário P224	✓	✓	✓*		✓	✓	✓	
	Pulverizador Secundário P232					✓*		✓*	
	Pulverizador Primário P324	✓	✓	✓*		✓	✓	✓	
	Pulverizador Primário P332	✓*				✓	✓*		
	Pulverizador Principal P332 - Topo Plano					✓*			
Trituradores	HM5515	✓	✓	✓		✓	✓	✓	
	HM6015	✓	✓	✓		✓	✓	✓	
Compactadores (Chapa Vibratória)	CVP110	✓	✓	✓	✓	✓	✓	✓	
Cortadores Giratórios	RC30	✓	✓	✓		✓	✓	✓	
	RC50				✓				✓

(continua na próxima página)

# Especificações da Escavadeira Hidráulica 336

## Guia de Oferta de Acessórios (continuação)

Nem todos os Acessórios estão disponíveis em todas as regiões. Consulte o revendedor Cat para obter as configurações disponíveis na região.

Combinação

\* Faixa de trabalho frontal apenas

Nenhuma Combinação

### ACESSÓRIOS DE ACOPLADOR DEDICADOS CW-45

Material Rodante	Contrapeso	Longo				Longo e Largo				
		6,8 mT (15.000 lb)				6,8 mT (15.000 lb)				
Tipo de Lança		Alcance HD		Grande Volume	Alcance HD		Grande Volume			
Comprimento do Braço		2,80 m HD (9 pés 2 pol)	3,20 m HD (10 pés 6 pol)	3,90 m HD (12 pés 10 pol)	2,55 m (8 pés 4 pol)	2,80 m HD (9 pés 2 pol)	3,20 m HD (10 pés 6 pol)	3,90 m HD (12 pés 10 pol)	2,55 m (8 pés 4 pol)	
Martelos Hidráulicos	H130 GC	✓	✓	✓		✓	✓	✓		
	H130 GC S	✓	✓	✓		✓	✓	✓		
	H140 GC	✓*	✓	✓*	✓	✓	✓	✓	✓	
	H140 GC S	✓	✓		✓	✓	✓	✓*	✓	
	H140 S	✓	✓	✓	✓	✓	✓	✓	✓	
	H160 GC	✓	✓		✓	✓	✓	✓	✓*	
	H160 GC S	✓	✓	✓*	✓	✓	✓	✓	✓	
	H160 S	✓	✓*		✓	✓	✓	✓*	✓	
	H180 GC S					✓*			✓	
	H180 S								✓*	
Multiprocessadores	Mandíbula do Cortador de Concreto MP324	✓	✓	✓		✓	✓	✓		
	Mandíbula de Demolição MP324	✓	✓	✓*		✓	✓	✓		
	Mandíbula do Pulverizador MP324	✓	✓	✓*		✓	✓	✓		
	Mandíbula do Minerador Contínuo de Cabeça Rotativa Tipo Roçadeira MP324	✓	✓	✓		✓	✓	✓		
	Mandíbula de Cisalhamento de Tanques com MP324	✓	✓	✓*		✓	✓	✓		
	Mandíbula Universal com MP324	✓	✓	✓*		✓	✓	✓		
	Mandíbula do Cortador de Concreto MP332	✓	✓*			✓	✓			
	Mandíbula de Demolição MP332	✓*	✓*			✓	✓			
	Mandíbula do Pulverizador MP332	✓*				✓	✓			
	Mandíbula do Minerador Contínuo de Cabeça Rotativa Tipo Roçadeira MP332	✓	✓*			✓	✓	✓*		
	Mandíbula de Cisalhamento de Tanques com MP332					✓*				
	Mandíbula Universal com MP332	✓*				✓	✓			
	Mandíbula do Cortador de Concreto com MP332 - Topo Plano	✓*				✓	✓*			
	Mandíbula de Demolição com MP332 - Topo Plano					✓*	✓*			
	Mandíbula de Pulverizador com MP332 - Topo Plano					✓*				
	Mandíbula de Cisalhamento com MP332 - Topo Plano	✓*				✓	✓*			
	Mandíbula Universal com MP332 - Topo Plano					✓*				
	Garras de Demolição e Classificação	G332	✓	✓			✓	✓	✓*	
		G345	✓*	✓*			✓	✓*		
		G345 de Tampo Reto					✓	✓*		
Tesouras Móveis para Sucata e Demolição	Topo Plano S3035	✓	✓*			✓	✓			
Pulverizadores	Pulverizador Secundário P224	✓	✓	✓*		✓	✓	✓		
	Pulverizador Secundário P232				✓*	✓	✓*		✓	
	Pulverizador Primário P324	✓	✓	✓*		✓	✓	✓		
	Pulverizador Primário P332	✓	✓*			✓	✓			
	Pulverizador Principal P332 - Topo Plano					✓	✓*			
Compactadores (Chapa Vibratória)	CVP110	✓	✓	✓	✓	✓	✓	✓	✓	
Cortadores Giratórios	RC30	✓	✓	✓		✓	✓	✓		
	RC50				✓				✓	

(continua na próxima página)

# Especificações da Escavadeira Hidráulica 336

## Guia de Oferta de Acessórios (continuação)

Nem todos os Acessórios estão disponíveis em todas as regiões. Consulte o revendedor Cat para obter as configurações disponíveis na região.

Combinação

\* Faixa de trabalho frontal apenas

Nenhuma Combinação

### ACESSÓRIOS DE ACOPLADOR DEDICADOS S80

Material Rodante		Longo			Longo e Largo			
		6,8 mT (15.000 lb)			6,8 mT (15.000 lb)			
Contrapeso		Alcance HD			Alcance HD			
Tipo de Lança		Alcance HD			Alcance HD			
Comprimento do Braço		2,80 m HD (9 pés 2 pol)	3,20 m HD (10 pés 6 pol)	3,90 m HD (12 pés 10 pol)	2,80 m HD (9 pés 2 pol)	3,20 m HD (10 pés 6 pol)	3,90 m HD (12 pés 10 pol)	
Martelos Hidráulicos	H130 GC S	✓	✓	✓	✓	✓	✓	
	H140 GC	✓*	✓*		✓	✓		
	H140 GC S	✓	✓		✓	✓	✓*	
	H140 S	✓	✓	✓	✓	✓	✓	
	H160 GC	✓	✓		✓	✓	✓	
	H160 GC S	✓	✓	✓*	✓	✓	✓	
	H160 S	✓	✓		✓	✓	✓*	
	H180 S				✓*			
Multiprocessadores	Mandíbula do Cortador de Concreto MP324	✓	✓	✓	✓	✓	✓	
	Mandíbula de Demolição MP324	✓	✓	✓	✓	✓	✓	
	Mandíbula do Pulverizador MP324	✓	✓	✓*	✓	✓	✓	
	Mandíbula do Minerador Contínuo de Cabeça Rotativa Tipo Roçadeira MP324	✓	✓	✓	✓	✓	✓	
	Mandíbula de Cisalhamento de Tanques com MP324	✓	✓	✓*	✓	✓	✓	
	Mandíbula Universal com MP324	✓	✓	✓	✓	✓	✓	
	Mandíbula do Cortador de Concreto com MP332 - Topo Plano	✓*			✓	✓*		
	Mandíbula de Demolição com MP332 - Topo Plano				✓	✓*		
	Mandíbula de Pulverizador com MP332 - Topo Plano				✓	✓*		
	Mandíbula de Cisalhamento com MP332 - Topo Plano	✓*			✓	✓*		
	Mandíbula Universal com MP332 - Topo Plano				✓	✓*		
	Garras de Demolição e Classificação	G332	✓	✓	✓*	✓	✓	✓
		G345	✓*			✓	✓*	
G345 de Tampo Reto					✓	✓*		
Tesouras Móveis para Sucata e Demolição	Topo Plano S3035	✓	✓*		✓	✓	✓*	
Pulverizadores	Pulverizador Secundário P224	✓	✓	✓*	✓	✓	✓	
	Pulverizador Secundário P232	✓*			✓	✓*		
	Pulverizador Primário P324	✓	✓	✓*	✓	✓	✓	
	Pulverizador Principal P332 - Topo Plano	✓*			✓	✓*		
Compactadores (Chapa Vibratória)	CVP110	✓	✓	✓	✓	✓	✓	
Cortadores Giratórios	RC30	✓	✓	✓	✓	✓	✓	

(continua na próxima página)

# Especificações da Escavadeira Hidráulica 336

## Guia de Oferta de Acessórios (continuação)

Nem todos os Acessórios estão disponíveis em todas as regiões. Consulte o revendedor Cat para obter as configurações disponíveis na região.

Combinação

\* Faixa de trabalho frontal apenas

Nenhuma Combinação

### ACESSÓRIOS DE ACOPLADOR DEDICADOS HCS80

Material Rodante		Longo			Longo e Largo		
Contrapeso		6,8 mT (15.000 lb)			6,8 mT (15.000 lb)		
Tipo de Lança		Alcance HD			Alcance HD		
Comprimento do Braço		2,80 m HD (9 pés 2 pol)	3,20 m HD (10 pés 6 pol)	3,90 m HD (12 pés 10 pol)	2,80 m HD (9 pés 2 pol)	3,20 m HD (10 pés 6 pol)	3,90 m HD (12 pés 10 pol)
Martelos Hidráulicos	H140 GC	✓*	✓*		✓	✓	
	H140 S	✓	✓	✓	✓	✓	✓
	H160 GC				✓*		
	H160 S	✓	✓		✓	✓	✓*
	H180 S				✓*		
Multiprocessadores	Mandíbula do Cortador de Concreto MP324	✓	✓	✓*	✓	✓	✓
	Mandíbula de Demolição MP324	✓	✓	✓*	✓	✓	✓
	Mandíbula do Pulverizador MP324	✓	✓	✓*	✓	✓	✓
	Mandíbula do Minerador Contínuo de Cabeça Rotativa Tipo Roçadeira MP324	✓	✓	✓	✓	✓	✓
	Mandíbula de Cisalhamento de Tanques com MP324	✓	✓	✓*	✓	✓	✓
	Mandíbula Universal com MP324	✓	✓	✓*	✓	✓	✓
	Mandíbula do Cortador de Concreto com MP332 - Topo Plano	✓*			✓	✓*	
	Mandíbula de Demolição com MP332 - Topo Plano				✓*		
	Mandíbula de Pulverizador com MP332 - Topo Plano				✓*		
	Mandíbula de Cisalhamento com MP332 - Topo Plano	✓*			✓	✓*	
	Mandíbula Universal com MP332 - Topo Plano				✓*		
	Garras de Demolição e Classificação	G332	✓	✓		✓	✓
G345					✓	✓*	
G345 de Tampo Reto					✓*		
Tesouras Móveis para Sucata e Demolição	Topo Plano S3035	✓	✓*		✓	✓	
Pulverizadores	Pulverizador Secundário P224	✓	✓	✓*	✓	✓	✓
	Pulverizador Secundário P232				✓*	✓*	
	Pulverizador Primário P324	✓	✓	✓*	✓	✓	✓
	Pulverizador Principal P332 - Topo Plano				✓*	✓*	
Compactadores (Chapa Vibratória)	CVP110	✓	✓	✓	✓	✓	✓
Cortadores Giratórios	RC30	✓	✓	✓	✓	✓	✓

### ACESSÓRIOS MONTADOS NA LANÇA

Material Rodante		Longo		Longo e Largo	
Contrapeso		6,8 mT (15.000 lb)		6,8 mT (15.000 lb)	
Tipo de Lança		Alcance HD	Grande Volume	Alcance HD	Grande Volume
Tesouras Móveis para Sucata e Demolição	S2070	✓	✓	✓	✓
	S2090	✓*	✓	✓	✓
	Topo Plano S3070			✓	



## Equipamentos Padrão e Opcional

Os equipamentos padrão e opcional podem variar. Consulte o revendedor Cat para obter detalhes.

	Padrão	Opcional		Padrão	Opcional
<b>LANÇAS, BRAÇOS E ARTICULAÇÕES</b>					
Lança de Grande Volume de 6,18 m (20 pés 3 pol)		✓	– Listas personalizadas		✓
Lança de alcance HD de 6,5 m (21 pés 4 pol)		✓	– Alvo de peso inteligente		✓
Braço de alta produtividade de 2,55 m (8 pés 4 pol)		✓	– Integração de tíquete eletrônico		✓ <sup>2</sup>
Braço de alcance para serviços pesados de 3,2 m (10 pés 6 pol)		✓	Outros componentes:		
Articulação da caçamba da família DB com olhal de levantamento		✓	Integração com Mecanismo de Rotação/Inclinação (TRS) Cat		✓
Articulação da caçamba da família TB com olhal de levantamento		✓			
<b>TECNOLOGIA CAT</b>			<b>SISTEMA ELÉTRICO</b>		
Cat Equipment Management:			Baterias de 1.000 CCA sem necessidade de manutenção (×2)	✓	
– VisionLink®	✓ <sup>1</sup>		Baterias de 1.000 CCA sem necessidade de manutenção (×4)		✓
– VisionLink Productivity		✓ <sup>2</sup>	Interruptor de desconexão elétrica centralizado	✓	
– Flash Remoto	✓		Luzes de LED externas no chassi e na lança	✓	
– Remote Troubleshoot	✓		Luzes de trabalho premium para os arredores		✓
– Rastreamento e reconhecimento da ferramenta de trabalho (PL161)	✓		<b>MOTOR</b>		
– Treinamento do Operador		✓ <sup>3</sup>	Alternador de 115 A	✓	
Cat Grade:			Três modos selecionáveis: Potência, Inteligente e Eco	✓	
– Cat Grade com 2D		✓	Controle automático de rotação do motor	✓	
– Cat Grade com 2D com Opção para Instalação do Acessório (ARO, Attachment Ready Option)		✓	Arrefecimento de alta temperatura ambiente de 52 °C (126 °F)		✓
– Receptor de laser		✓	Inversão do ventilador hidráulico		✓
– Sistema Global de Navegação por Satélite (GNSS, Global Navigation Satellite System) único do Cat Grade 3D		✓	Recurso de partida a frio a -18 °C (0 °F)	✓	
– Compatível com sistemas de nivelamento 3D da Trimble, Topcon e Leica		✓	Recurso de partida a frio a -32 °C (-25 °F)		✓
– Cat Grade 3D Ready		✓	Filtro de ar de elemento duplo com pré-purificador integrado	✓	
– Conectividade do Cat Grade		✓ <sup>2</sup>	Filtro principal de quatro microns com estágio duplo	✓	
Cat Assist:			Filtro primário de 10 microns com separador de água	✓	
– Assistência para Nivelamento		✓	Bomba de escorva elétrica do combustível	✓	
– Assistência para Lança		✓	Partida segura com código PIN	✓	
– Assistência para Caçamba		✓	Desativação remota	✓	
– Assistência para Oscilação		✓			
– Assistência para Levantamento		✓			
Cat Payload:					
– Pesagem em movimento		✓			
– Calibragem semiautomática		✓			
– Informações sobre carga útil/ciclo		✓			
– Relatórios de back office do VisionLink Productivity		✓ <sup>2</sup>			
Cat Advanced Payload:					
– Totais diários		✓			

<sup>1</sup>Fornecer dados de telemática principais para gerenciar a integridade, as informações de manutenção e monitoramento de condições. Outros planos disponíveis para um relatório de dados mais abrangente. Consulte o revendedor Cat para obter detalhes.

<sup>2</sup>É necessário fazer a assinatura do VisionLink. Consulte o revendedor Cat para obter detalhes.

<sup>3</sup>Assinatura do VisionLink necessária para gerar relatórios de back-office. Consulte o revendedor Cat para obter detalhes.

(continua na próxima página)

# Equipamentos Padrão e Opcional da 336

## Equipamentos Padrão e Opcional (continuação)

Os equipamentos padrão e opcional podem variar. Consulte o revendedor Cat para obter detalhes.

	Padrão	Opcional		Padrão	Opcional
<b>SISTEMA HIDRÁULICO</b>			<b>SERVIÇO E MANUTENÇÃO</b>		
Circuito de regeneração da lança e do braço	✓		Sistema de gerenciamento da integridade do veículo integrado	✓	
Válvula de controle principal eletrônica	✓		Filtros de combustível e óleo do motor agrupados	✓	
Levantamento pesado automático	✓		Aberturas de Coleta Programada de Amostra de Óleo (S·O·S, Scheduled Oil Sampling <sup>SM</sup> )	✓	
Ganho de escavação automática		✓	Manutenção pronta QuickEvac™		✓
Aquecimento de fluido hidráulico automático	✓		<b>MATERIAL RODANTE E ESTRUTURAS</b>		
Capacidade para fluido hidráulico biodegradável	✓		Material Rodante Longo e Largo	✓	
Giro preciso	✓		Olhal de reboque na estrutura de base	✓	
Válvula de despejo de giro reverso	✓		Protetores de orientação de esteira de comprimento total		✓
Freio de estacionamento de giro automático	✓		Protetores de orientação de esteira de duas peças segmentados		✓
Filtro de retorno hidráulico de alto desempenho	✓		Proteção da articulação giratória	✓	
Percurso com duas velocidades	✓		Protetor inferior		✓
Circuito unidirecional único		✓	Protetor inferior HD		✓
Circuito bidirecional combinado com filtro de retorno do martelo		✓	Protetor do motor de percurso		✓
Circuito do acoplador rápido para o Engato Rápido Cat "Pin Grabber"		✓	Protetores do motor de percurso HD		✓
Monitoramento de eficiência hidráulica		✓	Esteira lubrificada com graxa	✓	
<b>SEGURANÇA E PROTEÇÃO</b>			Contrapeso de 6,8 mT (15.000 lb)	✓	
E-Fence 2D:		✓	Sapatas de esteira com garra dupla de 600 mm (24 pol)		✓
– E-ceiling			Sapatas de esteira de garra tripla de 700 mm (28 pol)		✓
– E-floor			Sapatas de esteira de garra tripla de 800 mm (31 pol)		✓
– E-swing					
– E-wall					
– prevenção de E-cab					
Parada do martelo automático	✓				
Sistema de segurança de Chave Única da Caterpillar	✓				
Ferramenta externa/caixa de armazenamento travável	✓				
Porta travável, travas para o tanque de combustível e reservatório hidráulico	✓				
Compartimento travável para dreno de combustível	✓				
Interruptor travável de desconexão	✓				
Plataforma de serviços com chapa antiderrapante e parafusos rebaixados	✓				
Corrimão e alça no lado direito	✓				
Buzina de sinalização/advertência	✓				
Alarme de percurso	✓				
Alarme de oscilação		✓			
Interruptor de desligamento do motor secundário no nível do solo	✓				
Câmera de visão traseira	✓				
Visibilidade 360°		✓			
Proteção do Operador		✓			
Iluminação de inspeção		✓			
Alarme de percurso	✓				

## Kit Instalado pelo Revendedor e Acessórios

Os acessórios podem variar. Consulte o revendedor Cat para obter detalhes.

### CABINE

- Limpador inferior radial
- Pedal elétrico do lado esquerdo/direito para controle da ferramenta
- Teto solar de policarbonato

### PROTETORES

- Protetor de malha totalmente frontal
- Protetor de malha da metade frontal
- Proteção total contra vandalismo

### SEGURANÇA E PROTEÇÃO

- Kit do Receptor Bluetooth®
- Chave de segurança Bluetooth
- Vidro laminado P5A
- Proteção do Operador
- Cat Detect – Detecção de Pessoas
- Cat Command – Kit de controle remoto

## Opções de Cabine da 336

	Essencial	Deluxe
ROPS (Rollover Protective Structure, Estrutura Protetora Contra Acidentes de Capotagem)	●	●
Proteção do Operador (OPG)	○	○
Monitor LCD (Liquid Crystal Display, Monitor de Cristal Líquido) da tela sensível ao toque de alta resolução de 203 mm (8 pol)	●	●
Monitor LCD da tela sensível ao toque de alta resolução de 254 mm (10 pol)	○	○
Ar-condicionado automático de dois níveis	●	●
Botão rotativo e teclas de atalho para controle do monitor	X	●
Controle do motor do tipo "pressione para dar partida", sem uso de chave	●	●
Consoles com ajuste de altura	X	●
Console esquerdo inclinável	X	●
Assento com suspensão a ar	●	X
Assento aquecido com suspensão a ar	X	●
Cinto de segurança de 51 mm (2 pol)	●	●
Rádio Bluetooth integrado ao monitor com aberturas USB/Auxiliar	X	●
Rádio Bluetooth com portas USB/Auxiliares	●	X
Tomadas CC de 12 V	X	●
Tomada CC de 24 V	●	X
Porta-documentos	X	●
Armazenamento suspenso e traseiro com redes	X	●
Porta-copos	●	●
Porta-copos	X	●
Janela frontal de duas peças que pode ser aberta	●	●
Saída de emergência do vidro traseiro	●	●
Limpador radial com lavador	●	●
Teto solar de policarbonato com abertura	X	●
Teto de aço com abertura	●	X
Luzes de LED no teto	●	●
Luz de boas-vindas no assoalho	X	●
Proteção contra o sol no teto	X	●
Para-sol frontal retrátil	●	●
Para-sol traseiro retrátil	○	○
Tapete lavável	●	●
Instalação para farol	X	●
Direção por Braço Cat	X	○
Relé auxiliar	○	○

- Padrão
- Opcional
- X Não Disponível

As informações a seguir se aplicam à máquina no momento da manufatura final conforme configurada para venda nas regiões cobertas neste documento. O conteúdo desta declaração é válido a partir da data de emissão; no entanto, o conteúdo relacionado aos recursos e às especificações da máquina está sujeito à alteração sem aviso. Para obter mais informações, consulte o Manual de Operação e Manutenção da máquina.

Para obter mais informações sobre sustentabilidade em ação e sobre nosso progresso, visite <https://www.caterpillar.com/en/company/sustainability>.

## Motor

- Emissões equivalentes ao Tier 3 da EPA, Estágio IIIA da UE e Estágio III Não Rodoviário da China.
- Os motores Cat são compatíveis com combustível diesel misturado com os seguintes combustíveis\*\* de intensidade com mais baixo teor de carbono até:
  - ✓ 100% de biodiesel FAME (éster metílico de ácido graxo)\*
  - ✓ 100% de diesel renovável, HVO (óleo vegetal hidrogenado) e combustíveis GTL (gás para líquido)

Consulte as diretrizes para aplicar corretamente. Consulte o revendedor Cat ou as "Recomendações dos Fluidos de Máquina da Caterpillar" (SEBU6250) para saber detalhes.

*\*Para usar misturas com mais de 20% de biodiesel, consulte o revendedor Cat.*

*\*\* As emissões de gases do efeito estufa do escapamento provenientes de combustíveis com teor de carbono mais baixo são basicamente iguais às dos combustíveis tradicionais.*

## Sistema de Ar-condicionado

- O sistema de ar-condicionado desta máquina contém o refrigerante com gás de efeito estufa fluorado R134a (Potencial de Aquecimento Global = 1.430). O sistema contém 1 kg (2,2 lb) de refrigerante, que tem um equivalente de CO<sub>2</sub> de 1.430 toneladas métricas (1,576 tonelada).

## Pintura

- Com base no melhor conhecimento disponível, a concentração máxima permitida, mensurada em partes por milhão (PPM, Parts Per Million) dos seguintes metais pesados na pintura são:
  - Bário < 0,01%
  - Cádmio < 0,01%
  - Cromo < 0,01%
  - Chumbo < 0,01%

## Desempenho do Ruído

ISO 6395:2008 (externo) 105 dB(A)

ISO 6396:2008 (interior da cabine) 72 dB(A)

- A proteção auricular pode ser necessária na operação com o compartimento do operador e a cabine abertos (quando não mantidos adequadamente ou com as portas e os vidros abertos) por períodos prolongados ou em ambientes ruidosos.

## Óleos e Fluidos

- A fábrica da Caterpillar abastece com líquidos arrefecedores de etileno glicol. O Anticongelante/Líquido Arrefecedor para Motor Diesel (DEAC, Diesel Engine Antifreeze/Coolant) Cat e o Líquido Arrefecedor de Vida Útil Prolongada (ELC, Extended Life Coolant) Cat podem ser reciclados. Consulte o revendedor Cat para obter mais informações.
- Cat Bio HYDO™ Advanced é um fluido hidráulico biodegradável aprovado pelo Rótulo Ecológico da União Europeia.
- É provável que estejam presentes fluidos adicionais. Consulte o Manual de Operação e Manutenção ou a Guia de Aplicação e Instalação para recomendações completas do fluido e intervalos de manutenção.

## Recursos e Tecnologia

- Os seguintes recursos e tecnologias podem contribuir para a economia de combustível e/ou redução de carbono. Os recursos podem variar. Consulte o revendedor Cat para obter detalhes.
  - Sistemas hidráulicos avançados equilibram potência e eficiência
  - O modo inteligente combina as exigências de escavação com a potência da máquina automaticamente
  - O modo Econômico minimiza o consumo de combustível para aplicações leves
  - Reduza o consumo de combustível com o ventilador hidráulico de alta eficiência que resfria o motor sob demanda
  - Monitore remotamente o consumo de combustível, a integridade da máquina, a localização e as horas sob demanda por meio do Product Link™ e do VisionLink®.
  - Os intervalos de serviço prolongados ajudam a diminuir os custos de manutenção

Para obter informações completas sobre produtos Cat, serviços de revendedores e soluções industriais, visite nosso site [www.cat.com](http://www.cat.com)

© 2024 Caterpillar.

Todos os direitos reservados

Os materiais e as especificações estão sujeitos a mudanças sem aviso prévio. As máquinas ilustradas nas fotos podem ter equipamentos adicionais. Consulte o revendedor Cat para ver as opções disponíveis.

CAT, CATERPILLAR, LET'S DO THE WORK, seus respectivos logotipos, "Caterpillar Corporate Yellow", e as identidades visuais "Power Edge" e Cat "Modern Hex", assim como a identidade corporativa e de produtos aqui usada, são marcas registradas da Caterpillar e não podem ser usadas sem permissão. VisionLink é uma marca comercial da Caterpillar Inc., registrada nos Estados Unidos e em outros países.

APXQ4078-00 (11-2024)  
Número da Versão: 08D  
(S Am [except Chile, Colombia])

