



352

液压挖掘机

技术规格

配置和功能因地区而异。请咨询 **Cat**® 代理商以了解您所在地区的供货情况。

目录

技术规格	2
发动机	2
回转机械装置	2
重量	2
履带	2
驱动装置	2
液压系统	2
维修保养加注容量	2
标准	2
噪声性能	2
空调系统	2
工作重量和对地压力	3
主要部件重量	3
尺寸	4
工作范围和作用力	6
铲斗技术规格和兼容性	8
工装产品指南	9
常规满载斗数匹配指南	9
标准和选装设备	10
代理商安装的套件和工装	12
352 环境声明	13

发动机

发动机型号	Cat® C13B	
净功率 - ISO 9249	330 kW	443 hp
发动机功率 - ISO 14396	332 kW	445 hp
缸径	130 mm	5 in
冲程	157 mm	6 in
排量	12.5 L	763 in ³
生物柴油性能	最高可使用 B20 等级 ⁽¹⁾	

- 符合中国国四非道路排放标准。
- 建议最高使用海拔为 4500 m (14760 ft)，且发动机功率在 2600 m (8530 ft) 以上会发生减额。
- 标称功率按照制造时生效的指定标准进行测试。
- 净功率是指发动机配备风扇、空气滤清器、消音器和交流发电机且发动机转速为 1700 rpm 时在飞轮处提供的功率。

⁽¹⁾ Cat 柴油发动机需要使用 ULSD (Ultra-low Sulfur Diesel, 超低硫柴油燃料, 含硫量不超过 15 ppm) 或 ULSD 与以下低碳强度燃油**的混合物:

- ✓ 最高为 20% 的生物柴油 FAME (Fatty Acid Methyl Ester, 脂肪酸甲酯) *
- ✓ 最高为 100% 的可再生柴油、HVO (Hydrotreated Vegetable Oil, 加氢植物油) 和 GTL (Gas-to-liquid, 天然气合成油) 燃料

有关成功应用, 请参阅指南。有关详细信息, 请咨询您的 Cat 代理商或参阅“Caterpillar 机器油液建议”(SEBU6250)。

*无后处理设备的发动机可以使用高达 100% 的混合生物柴油 (如需使用高于 20% 的混合生物柴油, 请咨询您的 Cat 代理商)。

**低碳强度燃油的尾气温室气体排放量与传统燃油基本相同。

回转机械装置

回转速度	8.3 rpm	
最大回转扭矩	189 kN·m	139000 lbf·ft

重量

工作重量	50600 kg	111600 lb
------	----------	-----------

- 大斗量动臂、重负荷型 (HD, Heavy Duty) M3.0UB (9'10") 斗杆、3.40 m³ (4.45 yd³) 超重负荷型 (SD, Severe Duty) 铲斗和 600 mm (24") 双抓地齿履带板。

履带

选装履带板宽度 - FG	750 mm	30 in
标准履带板宽度 - FG	600 mm	24 in
履带板数量 (每侧)	52	
履带支重轮数量 (每侧)	9	
托链轮数量 (每侧)	2	

驱动装置

最大爬坡能力	35° /70%	
最高行驶速度	4.5 km/h	2.8 mph
最大牵引力	351 kN	78908 lbf

液压系统

主系统 - 最大流量 (机具)	779 L/min (389 × 2 个泵)	206 gal/min (103 × 2 个泵)
最大压力 - 设备 - 机具	35000 kPa	5076 psi
最大压力 - 设备 - 提升模式	38000 kPa	5511 psi
最大压力 - 行驶	35000 kPa	5076 psi
最大压力 - 回转	26000 kPa	3771 psi
动臂油缸 - 缸径	170 mm	7 in
动臂油缸 - 冲程	1524 mm	60 in
斗杆油缸 - 缸径	190 mm	7 in
斗杆油缸 - 冲程	1758 mm	69 in
TB 铲斗油缸 - 缸径	160 mm	6 in
TB 铲斗油缸 - 冲程	1356 mm	53 in
UB 铲斗油缸 - 缸径	170 mm	7 in
UB 铲斗油缸 - 冲程	1396 mm	55 in

维修保养加注容量

燃油箱容量	715 L	188.9 gal
冷却系统	52 L	13.7 gal
发动机机油 (带滤清器)	40 L	10.6 gal
回转驱动	10.5 L	2.8 gal
终传动 (每个)	9.5 L	2.5 gal
液压系统 (包括油箱)	550 L	145.3 gal
液压油箱 (含吸入管)	217 L	57.3 gal
柴油机尾气处理液 (DEF) 箱	80 L	21.1 gal

标准

制动器	ISO 10265:2008
驾驶室/操作员保护罩 (OPG)	ISO 10262:1998 II 级 (可选)
驾驶室/防滚翻保护结构 (ROPS)	ISO 12117-2:2008

噪声性能

GB/T 25614-2010 (外部)	108 dB (A)
GB/T 25615-2010 (驾驶室内)	73 dB (A)

- 在操作台和驾驶室敞开 (没有正确保养或门/窗打开时) 的情况下长时间工作, 或在嘈杂的环境中工作时, 可能需要听力保护装置。

空调系统

该机器上的空调系统包含氟化温室气体制冷剂 R134a (全球增温潜势 = 1430)。该系统含有 1.00 kg 的制冷剂, 其 CO₂ 当量为 1430 公吨。

工作重量和对地压力

基础机器配置	600 mm (24") 双抓地齿履带板 - 仅限 FG		750 mm (30") 三抓地齿履带板 - 仅限 FG		750 mm (30") 双抓地齿履带板 - 仅限 FG	
	重量 kg (lb)	对地压力 kPa (psi)	重量 kg (lb)	对地压力 kPa (psi)	重量 kg (lb)	对地压力 kPa (psi)
带有单法兰履带支重轮和托链轮的底架						
9800 kg (21605 lb) 配重						
重负荷型伸展动臂 + 重负荷型 R3.35 m (11'0") TB 斗杆 + 3.00 m ³ (3.92 yd ³) 超重负荷型铲斗	49700 (109500)	86 (12.5)	50300 (111000)	69.8 (10.1)	50500 (111300)	69.9 (10.1)
重负荷型伸展动臂 + 重负荷型 R2.9 m (9'6") TB 斗杆 + 3.00 m ³ (3.92 yd ³) 超重负荷型铲斗	49400 (109000)	85.6 (12.4)	50100 (110400)	69.5 (10.1)	50200 (110800)	69.6 (10.1)
重负荷型大斗量动臂 + 重负荷型 M3.0 m (9'1") UB 斗杆 + 3.40 m ³ (4.45 yd ³) 超重负荷型铲斗	50600 (111600)	97.7 (12.7)	51300 (113000)	71.1 (10.3)	51400 (113400)	71.2 (10.3)
重负荷型大斗量动臂 + 重负荷型 M2.5 m (8'2") UB 斗杆 + 3.40 m ³ (4.45 yd ³) 超重负荷型铲斗	50500 (111200)	87.4 (12.7)	51100 (112700)	70.9 (10.3)	51300 (113000)	71 (10.3)

所有工作重量包括 90% 燃油箱和体重为 75 kg (165 lb) 的操作员。

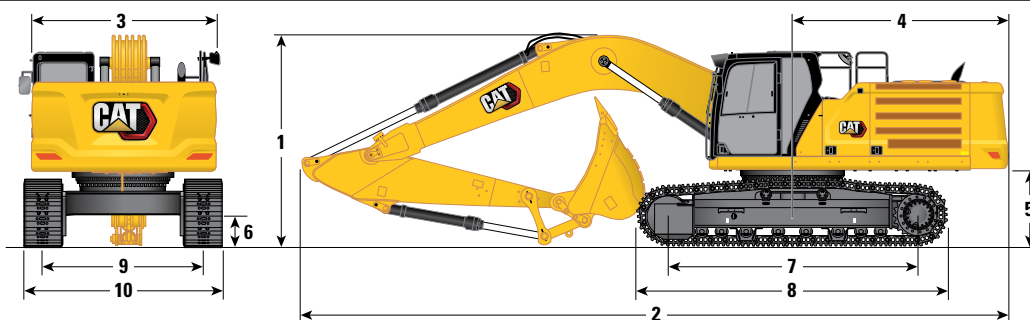
主要部件重量

	kg	lb
基础机器重量:		
9800 kg (21605 lb) 配重、标准回转机架、包含适用于底盘系统的 SF 履带支重轮和托链轮的底架	33470	73790
履带板:		
600 mm (24") 宽的双抓地齿履带板	5400	11900
750 mm (30") 宽的三抓地齿履带板	6040	13320
750 mm (30") 宽的双抓地齿履带板	6190	13650
两个动臂油缸	920	2020
90% 燃油箱和体重为 75 kg (165 lb) 的操作员的重量	630	1380
配重:		
9800 kg (21605 lb) 配重	9800	21610
回转机架:		
标准回转机架	4310	9500
带有 SF 履带支重轮和托链轮的底架	11150	24570
动臂 (包括管路、销、斗杆油缸):		
重负荷型伸展动臂 6.9 m (22'8")	4680	10320
重负荷型大斗量动臂 6.55 m (21'6")	4970	10960
斗杆 (包括管路、销、铲斗油缸、铲斗连杆):		
重负荷型伸展斗杆 R3.35TB (11'0")	2650	5830
重负荷型伸展斗杆 R2.9TB (9'6")	2410	5300
重负荷型大斗量斗杆 M3.0UB (9'10")	2860	6310
重负荷型大斗量斗杆 M2.5UB (8'2")	2700	5940
铲斗 (不含连杆):		
用于 TB 的 3.00 m ³ (3.92 yd ³) 超重负荷极限作业型	2870	6320
用于 UB 的 3.40 m ³ (4.45 yd ³) SD	3290	7260

352 液压挖掘机技术规格

尺寸

所有尺寸均为近似值，并可能因铲斗选择而异。

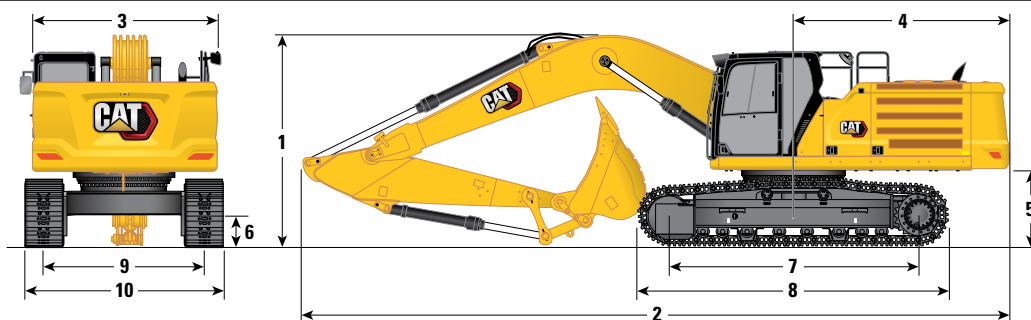


动臂选件	重负荷型伸展动臂 6.9 m (22'8")				重负荷型大斗量动臂 6.55 m (21'6")			
	重负荷型伸展斗杆				重负荷型大斗量斗杆			
斗杆选件	重负荷型 R3.35TB (11'0")		重负荷型 R2.9TB (9'6")		重负荷型 M3.0UB (9'10")		重负荷型 M2.5UB (8'2")	
	mm	ft/in	mm	ft/in	mm	ft/in	mm	ft/in
1 机器高度:								
驾驶室高度	3230	10'7"	3230	10'7"	3230	10'7"	3230	10'7"
OPG 高度	3370	11'1"	3370	11'1"	3370	11'1"	3370	11'1"
护栏/扶手高度	3370	11'1"	3370	11'1"	3370	11'1"	3370	11'1"
在安装动臂/斗杆/铲斗的情况下	3580	11'9"	3680	12'1"	4040	13'3"	4000	13'1"
在安装动臂/斗杆的情况下	3580	11'9"	3500	11'6"	3820	12'6"	3780	12'5"
在安装动臂的情况下	3100	10'2"	3100	10'2"	3180	10'5"	3180	10'5"
在安装动臂/斗杆/铲斗的情况下 (带辅助管路)	3590	11'9"	3680	12'1"	4040	13'3"	4000	13'1"
在安装动臂/斗杆的情况下 (带辅助管路)	3590	11'9"	3520	11'7"	3780	12'5"	3780	12'5"
在安装动臂的情况下 (带辅助管路)	3130	10'3"	3130	10'3"	3200	10'6"	3200	10'6"
2 机器长度:								
在安装动臂/斗杆/铲斗的情况下	11870	38'11"	11890	39'0"	11580	38'0"	11660	38'3"
在安装动臂/斗杆的情况下	11870	38'11"	11850	38'11"	11530	37'10"	11590	38'0"
在安装动臂的情况下	10640	34'11"	10640	34'11"	10280	33'9"	10280	33'9"
在安装动臂/斗杆/铲斗的情况下 (带辅助管路)	11870	38'11"	11890	39'0"	11580	38'0"	11660	38'3"
在安装动臂/斗杆的情况下 (带辅助管路)	11870	38'11"	11850	38'11"	11530	37'10"	11590	38'0"
在安装动臂的情况下 (带辅助管路)	10640	34'11"	10640	34'11"	10280	33'9"	10280	33'9"
3 不包括走道的上部机架宽度	3020	9'11"	3020	9'11"	3020	9'11"	3020	9'11"
4 机尾回转半径	3760	12'4"	3760	12'4"	3760	12'4"	3760	12'4"
5 配重间隙 (不含履带板吊耳)	1280	4'2"	1280	4'2"	1280	4'2"	1280	4'2"
6 离地间隙 (不含履带板吊耳)	475	1'7"	475	1'7"	475	1'7"	475	1'7"
7 支重轮中心间距	4360	14'4"	4360	14'4"	4360	14'4"	4360	14'4"
铲斗类型	SD		SD		SD		SD	
铲斗容量	3.00 m ³	3.92 yd ³	3.00 m ³	3.92 yd ³	3.21 m ³	4.20 yd ³	3.21 m ³	4.20 yd ³
铲斗齿尖半径	1917 mm	6'3"	1917 mm	6'3"	2086 mm	6'9"	2086 mm	6'9"

(接下一页)

尺寸 (续)

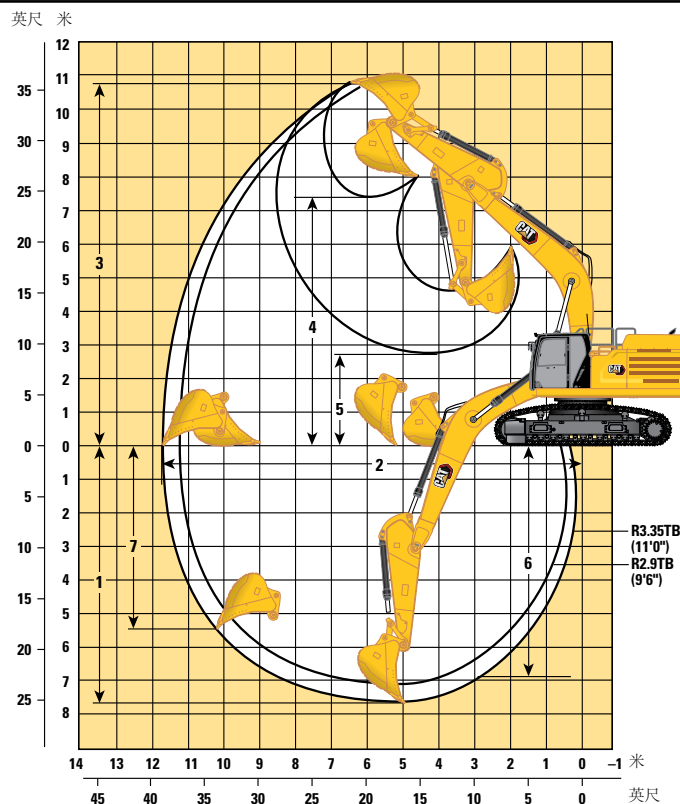
所有尺寸都是近似值，可能会因所选铲斗的不同而异。



动臂选件					重负荷型伸展动臂 6.9 m (22'8")		重负荷型大斗量动臂 6.55 m (21'6")	
斗杆选件	HD 伸展斗杆				重负荷型大斗量斗杆			
	重负荷型 R3.35TB (11'0")		重负荷型 R2.9TB (9'6")		重负荷型 M3.0UB (9'10")		重负荷型 M2.5UB (8'2")	
	mm	ft/in	mm	ft/in	mm	ft/in	mm	ft/in
8 履带长度，带三抓地齿履带板	5370	17'7"	5370	17'7"	5370	17'7"	5370	17'7"
9 履带轨距	2740	9'0"	2740	9'0"	2740	9'0"	2740	9'0"
履带宽度：								
600 mm (24") 履带板	3340	10'11"	3340	10'11"	3340	10'11"	3340	10'11"
750 mm (30") 履带板	3490	11'5"	3490	11'5"	3490	11'5"	3490	11'5"
10 底盘系统宽度 (带登梯)								
600 mm (24") 履带板	3530	11'7"	3530	11'7"	3530	11'7"	3530	11'7"
750 mm (30") 履带板	3530	11'7"	3530	11'7"	3530	11'7"	3530	11'7"
铲斗类型	SD		SD		SD		SD	
铲斗容量	3.00 m ³	3.92 yd ³	3.00 m ³	3.92 yd ³	3.21 m ³	4.20 yd ³	3.21 m ³	4.20 yd ³
铲斗齿尖半径	1917 mm	6'3"	1917 mm	6'3"	2086 mm	6'10"	2086 mm	6'10"

工作范围和作用力

所有尺寸都是近似值，可能会因所选铲斗的不同而异。



动臂选件

重负荷型伸展动臂
6.9 m (22'8")

斗杆选件

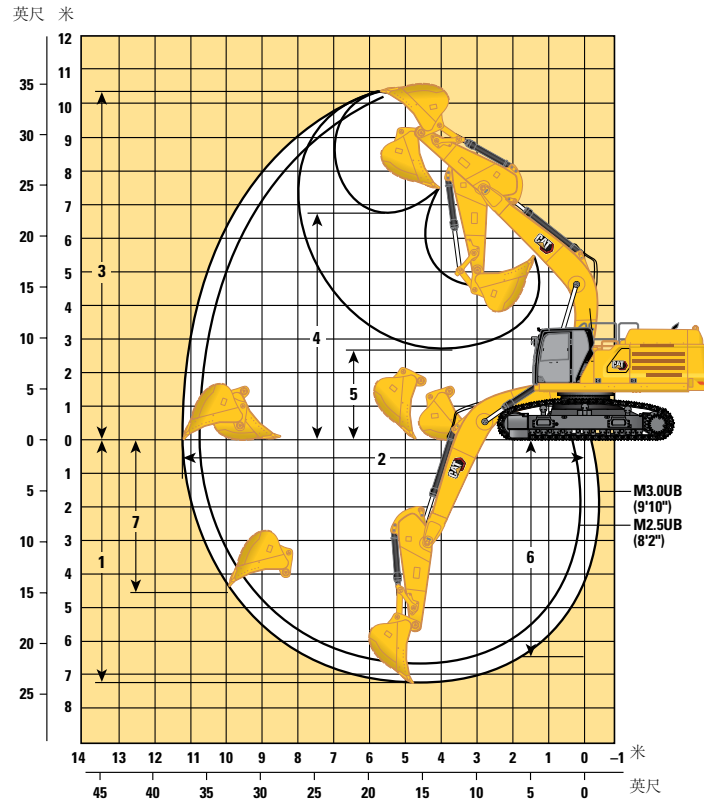
重负荷型伸展斗杆

	重负荷型 R3.35TB (11'0")		重负荷型 R2.9TB (9'6")	
	毫米	英尺	毫米	英尺
1 最大挖掘深度	7690 mm	25'3"	7240 mm	23'9"
2 平地最大伸出距离	11760 mm	38'7"	11340 mm	37'2"
3 最大挖方高度	10740 mm	35'3"	10560 mm	34'8"
4 最大装载高度	7400 mm	24'3"	7220 mm	23'8"
5 最小装载高度	2720 mm	8'11"	3170 mm	10'5"
6 2440 mm (8'0") 平底的 最大挖方深度	6950 mm	22'10"	6430 mm	21'1"
7 最大垂直壁挖掘深度	5460 mm	17'11"	5050 mm	16'7"
铲斗挖掘力 (ISO)	266 kN	59800 lbf	266 kN	59800 lbf
斗杆挖掘力 (ISO)	200 kN	45000 lbf	220 kN	49500 lbf
铲斗类型	SD		SD	
铲斗容量	3.00 m ³	3.92 yd ³	3.00 m ³	3.92 yd ³
铲斗齿尖半径	1917 mm	6'3"	1917 mm	6'3"

(接下一页)

工作范围和作用力 (续)

所有尺寸都是近似值，可能会因所选铲斗的不同而异。



动臂选件

重负荷型大斗量动臂
6.55 m (21'6")

斗杆选件

重负荷型大斗量斗杆

	重负荷型 M3.0UB (9'10")		重负荷型 M2.5UB (8'2")	
	mm	ft/in	mm	ft/in
1 最大挖掘深度	7270	23'10"	6770	22'3"
2 平地最大伸出距离	11240	36'11"	10770	35'4"
3 最大挖方高度	10290	33'9"	10090	33'1"
4 最大装载高度	6780	22'3"	6580	21'7"
5 最小装载高度	2610	8'7"	3110	10'2"
6 2440 mm (8'0") 平底的 最大挖方深度	6440	21'2"	5850	19'2"
7 最大垂直壁挖掘深度	4540	14'11"	4110	13'6"
铲斗挖掘力 (ISO)	293 kN	65900 lbf	293 kN	65900 lbf
斗杆挖掘力 (ISO)	212 kN	47700 lbf	240 kN	54000 lbf
铲斗类型	SD		SD	
铲斗容量	3.21 m ³	4.20 yd ³	3.21 m ³	4.20 yd ³
铲斗齿尖半径	2086 mm	6'10"	2086 mm	6'10"

铲斗技术规格和兼容性

	连杆	宽度		容量		重量		填充 %	9800 kg (21605 lb) 配重				
		mm	in	m³	yd³	kg	lb		6.9 m (22'8") 伸展重负荷型		6.55 m (21'6") 大斗量重负荷型		
									R2.9HD (9'6")	R3.35HD (11'0")	M2.5HD (8'2")	M3.0HD (9'10")	
销接式 (无快速连接器)													
超重负荷型	TB	1900	75	2.80	3.66	2756	6075	90	⊙	⊖			
超重负荷型	TB	2050	81	3.00	3.92	2760	6084	90	⊙	⊖			
超重负荷型 2	TB	2050	81	3.00	3.92	2899	6390	90	⊖	○			
重负荷型	UB	2050	81	3.60	4.71	2968	6542	100			⊖	○	
重负荷型	UB	2000	79	4.00	5.23	3049	6721	100					
超重负荷型极限作业	UB	1650	65	2.70	3.53	3023	6665	90			●	⊙	
超重负荷型 2	UB	1750	69	3.00	3.92	3068	6763	90			⊙	⊖	
超重负荷型铲	UB	1850	73	3.21	4.20	2929	6456	90			⊙	⊖	
超重负荷型 2	UB	1950	77	3.40	4.45	3272	7213	90			⊖	○	
超重负荷型	UB	1950	77	3.40	4.45	3027	6673	90			⊖	○	
超重负荷型 2	UB	1950	77	3.40	4.45	3274	7217	90			⊖	○	
超重负荷型 2	UB	2100	83	3.80	4.97	3470	7650	90			○	◇	
超重负荷型 2	UB	2100	83	3.80	4.97	3436	7575	90			○	◇	
超重负荷型	UB	2100	73	3.80	4.97	3151	6946	90			⊖	○	
使用销接式连接时的最大负载 (有效负载 + 铲斗)									kg	7520	6860	8120	7330
									lb	16579	15124	17902	16160
带抓销式快速连接器													
超重负荷型	TB	1900	75	2.80	3.66	2756	6075	90	⊖	○			
超重负荷型	TB	2050	81	3.00	3.92	2760	6084	90	○	◇			
超重负荷型 2	TB	2050	81	3.00	3.92	2899	6390	90	○	◇			
带有连接器时的最大负载 (有效负载 + 铲斗)									kg	6495	5835		
									lb	14319	12864		
带 CW 连接器													
重负荷型	UB	2050	81	3.6	4.71	2958	6520	100			○	◇	
重负荷型	UB	2000	79	4	5.23	3049	6721	100			◇	◇	
超重负荷型极限作业	UB	1650	65	2.7	3.53	3029	6678	90			⊙	⊖	
超重负荷型 2	UB	1750	69	3.00	3.92	3068	6763	90			⊖	○	
超重负荷型	UB	1850	73	3.21	4.2	2929	6456	90			⊖	○	
超重负荷型 2	UB	1950	77	3.4	4.45	3272	7213	90			○	◇	
超重负荷型	UB	1950	77	3.4	4.45	3243	7149	90			○	◇	
超重负荷型 2	UB	1950	77	3.43	4.48	3027	6673	90			○	○	
超重负荷型 2	UB	2100	83	3.8	4.97	3151	6946	90			○	◇	
超重负荷型 2	UB	2100	83	3.8	4.97	3470	7650	90			◇	◇	
超重负荷型	UB	2100	83	3.8	4.97	3436	7575	90			○	◇	
带有连接器时的最大负载 (有效负载 + 铲斗)									kg			7341	6551
									lb			16184	14443

上述负载符合液压挖掘机标准 EN474-5:2006 + A3:2013, 当前连杆在地面完全伸展且铲斗卷起时, 这些负载不超过液压提升能力的 87% 或倾翻能力的 75%。

容量基于 ISO 7451:2007。

铲斗重量 (包括一般负荷型齿尖)。

物料最大密度:

● 2100 kg/m³ (3500 lb/yd³)

⊙ 1800 kg/m³ (3000 lb/yd³)

⊖ 1500 kg/m³ (2500 lb/yd³)

○ 1200 kg/m³ (2000 lb/yd³)

◇ 900 kg/m³ (1500 lb/yd³)

X 不推荐

Caterpillar 建议使用适当的工装机具, 以便客户获取最大产品价值。如果使用的工装机具 (包括铲斗) 在重量、尺寸、流量、压力等方面超出 Caterpillar 的建议或技术规格, 则可能会导致无法达到最佳性能, 包括但不限于产量、稳定性、可靠性和部件耐用性的降低。在清扫、掘起、扭曲和/或抓取重负载时, 工装机具使用不当会导致动臂和斗杆的使用寿命缩短。

工装产品指南

并非所有地区均提供所有工装。请咨询您的 Cat 代理商，以了解您当地供应的配置。

 匹配

 * 仅限前部工作范围

 不匹配

销接式工装

配重		9800 kg (21605 lb)			
动臂类型		重负荷伸展		ME HD	
斗杆长度		2.9 m HD (9'6")	3.35 m HD (11'0")	2.5 m HD (8'2")	3.0 m HD (9'10")
液压锤	H180 GC	✓	✓	✓	✓
	H180 GC S	✓	✓	✓	✓
	H190 S	✓	✓	✓	✓
	H200 侧装式	✓*		✓	✓*

常规满载斗数匹配指南

为最大限度提高产量和效率，建议装载和运输机器相匹配，以实现最佳性能。

配置*：

大斗量动臂、重负荷型 M3.0UB (9'10") 斗杆、3.40 m³ (4.45 yd³) 超重负荷型铲斗和 600 mm (24") 双抓地齿履带板。

将卡车装载至额定容量所需的满载斗数

材料类型	填充系数	物料密度	运输机							
			725	730	730 EJ	735	740 EJ	740 GC	745	770G
			容量							
			24 mt (26.5 t)	28 mt (31 t)	27.1 mt (30 t)	32 mt (35.3 t)	38 mt (42 t)	36.3 mt (40 t)	41 mt (45.2 t)	38.2 mt (42.1 t)
土	100%	1600 kg/m ³ (2700 lb/yd ³)	4-5	5	5	6	7	7	7-8	7
石灰石	90%	1540 kg/m ³ (2600 lb/yd ³)	5	6	6	7	8	8		8

*上述满载斗数匹配反映了所示的机器配置、填充系数和常规材料密度。机器配置、填充系数或材料密度以及作业现场的特定因素如有变化，可能会影响针对您的应用所建议的精确匹配斗数。请联系当地 Cat 代理商以获取更多信息。

标准和选装设备

标准设备和选装设备可能不同。有关详细信息，请咨询您的 Cat 代理商。

	标准	选装		标准	选装
动臂、斗杆和连杆			液压系统		
6.55 m (21'6") HD 大斗量动臂		✓	动臂和斗杆再生回路	✓	
6.9 m (22'8") HD 伸展动臂		✓	电子主控制阀	✓	
2.5 m (8'2") HD 大斗量斗杆		✓	自动液压油预热	✓	
2.9 m (9'6") HD 伸展斗杆		✓	能够使用生物液压油	✓	
3.0 m (9'10") HD 大斗量斗杆		✓	精密回转	✓	
3.35 m (11'0") HD 伸展斗杆		✓	反向回转阻尼阀	✓	
TB 系列铲斗连杆，不带吊耳		✓	自动回转停车制动器	✓	
UB 系列铲斗连杆，不带吊耳		✓	高性能液压回油滤清器	✓	
CAT 技术			双速行驶	✓	
远程刷新	✓		单个单向回路	✓	
远程故障排除	✓		组合式双向回路		✓
电气系统			安全与保护装置		
免保养 1000 CCA 蓄电池 (×4)	✓		Caterpillar 单键安全系统	✓	
集中式电气断路器	✓		可锁式外部工具箱/储物箱	✓	
LED 外部底盘和动臂灯	✓		可锁式车门、燃油箱和液压油箱锁	✓	
优质周围环境工作灯		✓	可锁式燃油排放室	✓	
发动机			可锁定断路器	✓	
工作海拔 4500 m (14764 ft)	✓		配备防滑板和嵌入式螺栓的维修平台	✓	
115 安交流发电机	✓		右侧 (RH) 扶手和把手	✓	
冷起动缸体加热器		✓	信号/警报喇叭	✓	
三种可选的动力模式：强力、智能和省油	✓		地面辅助发动机停机开关	✓	
发动机转速自动控制	✓		动臂下降单向阀		✓
52° C (126° F) 高温环境冷却	✓		斗杆下降单向阀		✓
液压可反转风扇		✓	后视镜摄像头	✓	
-18° C (0° F) 冷起动能力	✓		360° 视野		✓
-32° C (-25° F) 冷起动能力		✓	操作员护罩		✓
带集成预滤器的双滤芯空气滤清器	✓		检查照明		✓
双级 4 微米主滤清器	✓				
进气加热器		✓			
发动机机油传感器		✓			
带油水分离器的 10 微米粗滤器	✓				
电动燃油注油泵	✓				
使用 PIN 码安全启动	✓				
远程禁用	✓				

(接下一页)

标准和选装设备 (续)

标准设备和选装设备可能不同。有关详细信息，请咨询您的 Cat 代理商。

	标准	选装		标准	选装
维修和保养			驾驶室		
集中式发动机机油和燃油滤清器	✓		ROPS	✓	
计划油样分析 (S·O·S SM) 取样口	✓		OPG		✓
车辆运行状况综合管理系统	✓		高分辨率 203 mm (8") LCD 触摸屏监视器	✓	
底盘系统和结构			高分辨率 254 mm (10") LCD 触摸屏监视器		✓
底架牵引环	✓		自动两级空调	✓	
全长度履带导向护罩		✓	无钥匙的按下起动式发动机控制装置	✓	
分段三件式履带导向护罩		✓	空气悬浮式座椅	✓	
回转护罩	✓		51 mm (2") 座椅安全带	✓	
重负荷型底部护罩	✓		Bluetooth® 无线电，带有 USB/辅助端口	✓	
重负荷型行驶马达护罩	✓		24V 直流电插座	✓	
重负荷支重轮		✓	饮料杯架	✓	
润滑脂润滑履带	✓		可打开的两片式前车窗	✓	
重负荷型回转机架	✓		后窗紧急出口	✓	
重负荷型回转轴承	✓		带冲洗器的径向雨刮器	✓	
9800 kg (21605 lb) 配重		✓	可开启的钢舱口	✓	
600 mm (24") 双抓地齿履带板		✓	LED 顶灯	✓	
750 mm (30") 三抓地齿履带板		✓	前部卷式遮光帘	✓	
750 mm (30") 双抓地齿履带板		✓	后部卷式遮光帘		✓
			可清洗地板垫	✓	

代理商安装的套件和工装

工装可能会有所不同。有关详细信息，请咨询您的 **Cat** 代理商。

驾驶室

- 径向下部雨刮器
- 聚碳酸酯天窗
- 用于工具控制的左侧 (LH) /右侧电子踏板
- 防雨罩和驾驶室灯盖

护罩

- 操作员护罩
- 整个前部网罩
- 网罩前端下半部分
- 全面防破坏保护装置

电气系统

- 优质周围环境照明

以下信息适用于在本文件涵盖的地区配置销售的最终制造时的机器。本声明的内容自发布之日起生效。但与机器功能和技术规格相关的内容如有变更，恕不另行通知。有关其他信息，请参阅机器的操作和保养手册。

若要详细了解可持续性发展和我们的当前进展情况，请访问 <https://www.caterpillar.com/en/company/sustainability>。

发动机

- 352 符合中国非道路国四排放标准。
 - Cat 柴油发动机需要使用 ULSD（超低硫柴油燃料，含硫量不超过 15 ppm）或 ULSD 与以下低碳强度燃油**的混合物：
 - ✓ 最高为 20% 的生物柴油 FAME（脂肪酸甲酯）*
 - ✓ 最高为 100% 的可再生柴油、HVO（加氢植物油）和 GTL（天然气合成油）燃料
- 有关成功应用，请参阅指南。有关详细信息，请咨询您的 Cat 代理商或参阅“Caterpillar 机器油液建议”（SEBU6250）。
- *无后处理设备的发动机可以使用高达 100% 的混合生物柴油（如需使用高于 20% 的混合生物柴油，请咨询您的 Cat 代理商）。
- **低碳强度燃料的尾气温室气体排放量与传统燃料基本相同。

空调系统

- 这款机器的空调系统采用含氟的温室气体制冷剂 R134a（全球升温潜势 = 1430）。该系统含有 1.0 kg (2.2 lb) 的制冷剂，相当于 1.430 公吨 (1.576 吨) CO₂。

喷漆

- 根据现有的最佳了解，喷漆中下列重金属的最大允许浓度（以百万分率（PPM, parts per million）计）为：
 - 钡 <0.01%
 - 镉 <0.01%
 - 铬 <0.01%
 - 铅 <0.01%

噪声性能

GB/T 25614-2010（外部）	108 dB (A)
GB/T 25615-2010（驾驶室内）	73 dB (A)

- 在操作台和驾驶室敞开（没有正确保养或门/窗打开时）的情况下长时间工作，或在嘈杂的环境中工作时，可能需要听力保护装置。

机油和油液

- Caterpillar 工厂使用乙二醇冷却液。Cat 柴油发动机防冻剂/冷却液（DEAC, Diesel Engine Antifreeze/Coolant）和 Cat 长效冷却液（ELC, Extended Life Coolant）可回收利用。请联系当地 Cat 代理商以获取更多信息。
- Cat Bio HYDO™ Advanced 是一种经欧盟生态标签认证的生物降解液压油。
- 可能存在其他油液，请参阅操作和保养手册或应用和安装指南，了解完整的油液建议和保养间隔。

功能和技术

- 以下功能和技术可能有助于节省燃油和/或减少碳排放。功能可能有所不同。有关详细信息，请咨询您的 Cat 代理商。
 - 高级液压系统可实现功率与效率的平衡
 - 智能模式自动将机器功率与挖掘需求相匹配
 - 省油模式可尽可能减少轻负荷应用中的油耗
 - 通过 Product Link™ 和 VisionLink® 远程监控油耗、机器健康状况、位置和工作时间
 - 延长的维修间隔有助于降低保养成本

有关 Cat 产品、代理商服务和行业解决方案的更多信息，请访问我们的网站：www.cat.com

ACXQ4058-00(11-2024)
版本号：08D
(China)

© 2024 Caterpillar
保留所有权利

材料和技术规格如有变更，恕不另行通知。图中所示的机器可能包括附加设备。请咨询 Cat 代理商，了解可用的选件。

CAT、CATERPILLAR、LET' S DO THE WORK 及其相应的徽标、“Caterpillar Corporate Yellow”、“Power Edge”和 Cat “Modern Hex” 商业外观以及此处所使用的公司及产品标识是 Caterpillar 的商标，未经许可，不得使用。VisionLink 是 Caterpillar Inc. 在美国和其他国家/地区的注册商标。

