

335

PELLE HYDRAULIQUE



Puissance nette – ISO 9249

203,7 kW (273 hp)

Poids en ordre de marche

34 900 kg (77 000 lb)

Profondeur d'excavation maximale

6 990 mm (22,9 pi)

CAT[®]

335

PELLE HYDRAULIQUE

La pelle hydraulique Cat® 335 offre de hautes performances grâce à des technologies simples à utiliser pour augmenter la productivité du conducteur. Associez ces fonctionnalités à une conception à rayon de braquage compact, à une nouvelle cabine, à des intervalles d'entretien plus espacés, et à un système d'alimentation qui est plus efficace, et vous disposez d'une pelle hydraulique à faible coût par unité de production.



RENDEMENT ÉNERGÉTIQUE SUPÉRIEUR

Le mode intelligent, le ventilateur hydraulique à vitesse variable, la pompe et la soupape de commande principale électrohydraulique permettent d'optimiser la consommation de carburant pour une efficacité accrue du moteur.

HAUTES PERFORMANCES

Offrant une technologie standard de classe mondiale équipée en usine, y compris Cat Grade avec 2D, Grade avec assistance, Lift Assist et Payload.

COÛTS D'ENTRETIEN RÉDUITS

Grâce à des intervalles d'entretien prolongé et mieux synchronisés, vous réalisez plus de tâches à des coûts moindres par rapport au modèle précédent.

DERNIÈRES FONCTIONNALITÉS



Simplification de la configuration de la machine

- D'une simple pression du bout des doigts et en naviguant sur des icônes conviviales, la dernière interface utilisateur orientée (UI) du conducteur maximise le temps de disponibilité et permet aux équipes de travailler sans délai. Qu'il s'agisse de réorganiser les listes d'outils de travail ou de créer de nouvelles combinaisons d'outils de travail si nécessaire, les conducteurs peuvent rapidement configurer les machines et accéder facilement aux informations.
- L'interface permet aux conducteurs de maintenir leur précision et de tirer le meilleur parti de chaque seconde de leur quart de travail. L'ajout de la possibilité d'intégrer des coupleurs et des accessoires dans le système rend la configuration des combinaisons d'outils de travail très efficace en réduisant considérablement le temps d'étalonnage. Il élimine également le besoin de mesurer à nouveau pendant le changement des accessoires d'outils de travail de Cat® et permet à une seule personne de vérifier et d'ajuster l'usure du godet.

Cat® Grade 3D Ready

- L'option Cat Grade 3D Ready comprend tout le matériel requis pour le système Grade avec 3D, installé et testé en usine. Cette option offre un chemin de mise à niveau plus simple pour les qui souhaitent ajouter Grade avec 3D après leur achat initial. Pour l'activer, contactez votre concessionnaire Cat pour acheter les licences du logiciel 3D requises. Les licences peuvent être installées à distance ou chargées manuellement sur la machine.

Cat Payload et Advanced Payload*

- Cat Payload fournit aux conducteurs un pesage routier pour les aider à atteindre les objectifs de charge et éviter les surcharges, les sous-charges ou les erreurs de chargement. Advanced Payload est une mise à niveau du système qui offre des fonctionnalités et des capacités étendues, notamment des balises personnalisées, des totaux quotidiens et la billetterie électronique. Combiner la charge utile avec VisionLink® Productivity** pour analyser les chantiers et les actifs individuels pour la gestion à distance des objectifs de production et des indicateurs clés.

* Les technologies Payload ne sont pas légales pour le commerce.

** Abonnement VisionLink® obligatoire.

Les fonctions ne sont pas toutes disponibles dans toutes les régions. Veuillez vérifier auprès de votre concessionnaire Cat local si certaines offres spécifiques sont disponibles dans votre région. Numéro de version : 07H.

PERFORMANCE ET PRODUCTIVITÉ

- Adaptez la pelle hydraulique à la tâche grâce aux modes de puissance ; le mode Smart adapte automatiquement la puissance moteur et hydraulique aux conditions d'excavation.
- Les technologies Cat® standard permettent de réduire la fatigue chez le conducteur et les coûts d'entretien, ce qui augmente l'efficacité opérationnelle.
- Des vérins plus grands pour le bras et le godet, et une puissance hydraulique plus élevée peuvent contribuer à augmenter la productivité.
- Le moteur C7.1 répond aux normes d'émission les plus récentes. Le système de post-traitement ne nécessite ni entretien, ni immobilisation.
- Le système hydraulique avancé fournit l'équilibre optimal de puissance et d'efficacité tout en vous donnant le contrôle dont vous avez besoin pour les exigences d'excavation les plus précises.
- Les pointes de godet Advansys™ augmentent la pénétration et améliorent les temps de cycle. Le remplacement des pointes peut être effectué rapidement avec une simple clé à écrou au lieu d'un marteau ou d'un outil spécial, ce qui améliore la sécurité et la productivité.
- Les options hydrauliques auxiliaires vous offrent une large gamme d'équipements Cat.
- La SmartBoom™ en option permet à la flèche de circuler librement de haut en bas sans utiliser de débit de pompe, ce qui permet aux conducteurs de se concentrer sur le travail du bras et du godet, réduisant ainsi le stress du conducteur et la consommation de carburant.
- Deux largeurs de lame sont désormais disponibles : 3 660 mm (11 pi 10 po) de large pour couvrir des chaussures jusqu'à 850 mm (33 po) ou 3 440 mm (11 pi 3 po) de large pour couvrir des chaussures de 600 mm (24 po) et de 700 mm (28 po).
- Ne laissez pas les températures extrêmes vous empêcher de travailler. Cette pelle hydraulique est capable de fonctionner dans des températures ambiantes extrêmes jusqu'à 52 °C (125,6 °F) sans détarage et offre une capacité de démarrage à froid de 18 °C (0 °F). Un ensemble de démarrage à froid optionnel de -32 °C (-25 °F) est également disponible.



TECHNOLOGIE QUI PERMET DE RÉALISER LE TRAVAIL



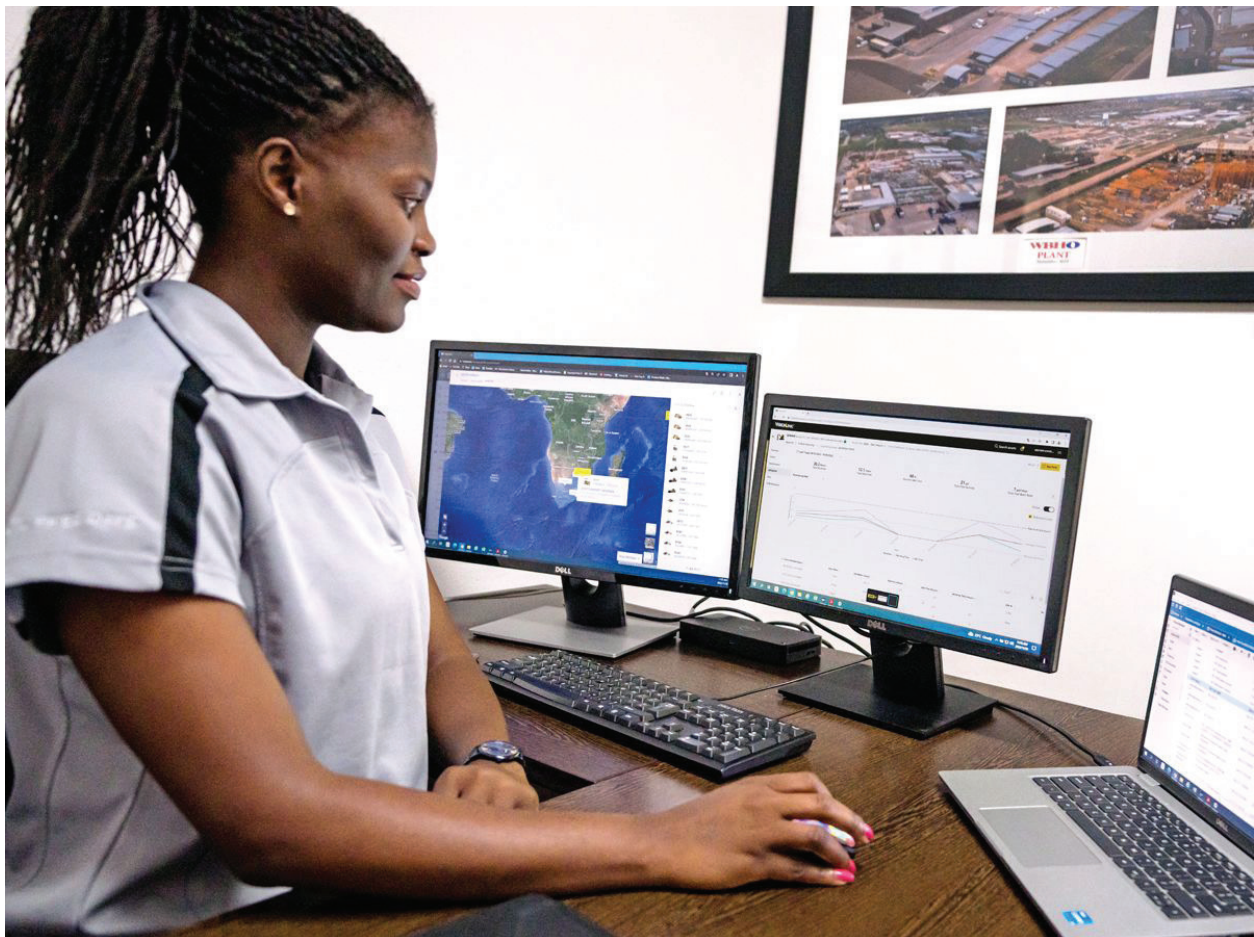
- La dernière interface utilisateur (UI) orientée conducteur a été conçue pour maximiser le temps de fonctionnement en permettant aux conducteurs de réorganiser facilement les listes d'outils de travail et de créer rapidement de nouvelles combinaisons d'outils de travail. Il élimine également le besoin de mesurer à nouveau pendant le changement des accessoires d'outils de travail de Cat® et permet à une seule personne de vérifier et d'ajuster l'usure du godet.
- Tirez parti de la technologie standard Cat Grade avec système 2D associée à des fonctionnalités laser et d'indication seule pour augmenter la productivité.
- Vous souhaitez un système 3D pour améliorer vos résultats d'excavation ? Le système de navigation globale par satellite (GNSS) à antenne unique de Caterpillar vous facilite la tâche en vous donnant des indications visuelles et auditives pour le nivellement. De plus, vous pouvez créer et modifier les schémas sur le moniteur à écran tactile pendant que vous travaillez. Si votre application nécessite un système à double antenne, il est facile de le mettre à niveau.
- Passez à notre GNSS à double antenne pour une efficacité de nivellement maximale. Le système vous permet de créer et de modifier des schémas sur l'écran tactile pendant que vous travaillez, ou vous pouvez faire envoyer le schéma à la pelle hydraulique pour faciliter votre travail. De plus, vous bénéficiez d'avantages supplémentaires tels que les zones à éviter, la cartographie des déblais et remblais, le guidage de voie et la réalité augmentée, ainsi qu'une fonctionnalité de positionnement avancée.
- L'option Cat Grade 3D Ready comprend tout le matériel requis pour le système Grade avec 3D, installé et testé en usine. L'activation nécessite l'achat de licences logicielles 3D supplémentaires.
- Grade Assist standard vous aide à rester à niveau – en toute simplicité et sans effort – grâce à une excavation à levier unique.
- Maintenez les chenilles au sol lors des opérations de levage et d'excavation sur terrain dur avec Boom Assist.
- Définissez l'inclinaison du godet souhaitée et laissez Bucket Assist maintenir automatiquement l'angle défini lors de travaux inclinés, de nivellement, de nivellement de précision et de creusement de tranchées.
- Arrêtez automatiquement le pivotement de la pelle à des points de consigne définis par le conducteur dans les applications de chargement et de creusement de tranchées avec la fonction Swing Assist, qui vous demandera moins d'effort et vous permettra de consommer moins de carburant.
- Cat Payload vous aide à atteindre des objectifs de charge précis pour améliorer votre efficacité opérationnelle. Chargez une cargaison de matériaux -- avec une combinaison de godet et de pousse hydraulique ou des accessoires à grappin et benne preneuse -- et obtenez une estimation du poids en temps réel sans avoir à pivoter.
- Advanced Payload est une mise à niveau du système qui offre des fonctionnalités et des capacités étendues, notamment des balises personnalisées, des totaux quotidiens et la billetterie électronique (E-Tickets).*
- Combinez Payload et VisionLink® et gérez à distance vos objectifs de production.
- L'encadrement facultatif du conducteur est un système en cabine qui identifie les possibilités spécifiques permettant aux conducteurs d'être plus productifs et d'éviter l'usure inutile de la machine.

* Advanced Payload nécessite une licence logicielle supplémentaire (SEA).
La fonctionnalité E-Ticket nécessite un abonnement à VisionLink® Productivity.

ÉLIMINEZ LES INCERTITUDES ASSOCIÉES À LA GESTION DE VOTRE ÉQUIPEMENT

- VisionLink® fournit des données exploitables pour tous les actifs - quelle que soit la taille du parc ou le fabricant de l'équipement. * Examinez les données de l'équipement depuis votre ordinateur ou votre appareil mobile pour maximiser le temps de fonctionnement et optimiser les actifs. Les tableaux de bord fournissent des informations telles que les horaires, les kilométrages, la localisation, le temps d'inactivité et l'utilisation du carburant. Prenez des décisions avisées qui réduisent les coûts, simplifient l'entretien et améliorent la sécurité sur votre chantier.
- VisionLink Productivity rassemble et résume les données télématiques et de chantier de tous vos équipements, quel que soit le fabricant.* Affichez des informations exploitables telles que le temps d'inactivité, la consommation de carburant, la localisation, la charge utile, le nombre de charges, le nombre total de cycles et bien plus encore pour améliorer l'efficacité, la productivité et l'utilisation de la machine. Accédez aux données n'importe où via un téléphone mobile, une tablette ou un ordinateur de bureau, sur le chantier ou en dehors.
- Cat® Inspect est une application mobile qui vous permet d'effectuer facilement des contrôles numériques d'entretien préventif, des inspections et des visites quotidiennes. Les inspections peuvent être facilement intégrées à d'autres systèmes de données Cat tels que VisionLink, ce qui vous permet de garder un œil sur votre parc de machines.
- Remote Troubleshoot est une application mobile qui permet à votre concessionnaire Cat d'effectuer à distance des tests de diagnostic sur votre machine connectée afin de s'assurer que les problèmes sont résolus rapidement et avec moins de temps d'arrêt.
- Remote Flash vous permet de mettre à jour le logiciel embarqué sans la présence d'un technicien, ce qui vous permet de lancer des mises à jour logicielles lorsque cela vous convient, augmentant ainsi l'efficacité globale de votre exploitation.
- Le localisateur d'accessoires PL161 Cat vous permet de suivre les accessoires sur tous les chantiers, de réduire le nombre d'accessoires perdus et de planifier l'entretien et le remplacement des accessoires. La fonction de reconnaissance de l'outil de travail ajuste automatiquement les paramètres de la machine en fonction de l'outil sélectionné.

* La disponibilité des données sur le terrain peut varier selon le fabricant de l'équipement.



TRAVAILLEZ DE MANIÈRE CONFORTABLE



- Choisissez entre les cabines Deluxe ou Premium – les deux avec une climatisation automatique.
- Le siège Deluxe est chauffant et à suspension pneumatique. Le siège Premium est chauffant, climatisé et se règle automatiquement.
- Entrez et sortez de la cabine plus facilement grâce à la console gauche relevable.
- Contrôlez confortablement la pelle hydraulique grâce à des commandes facilement accessibles toutes situées devant vous.
- Rangez votre équipement avec beaucoup d'espace de rangement dans la cabine, derrière et au-dessous du siège, et dans les consoles. Un porte-gobelet, un porte-document, un porte-bouteille et un portemanteau sont également fournis.
- Utilisez les ports USB standards de la radio et la technologie Bluetooth® pour connecter vos appareils personnels et passer des appels mains-libres.

FACILE À MANŒVRER

- Démarrez le moteur avec un bouton-poussoir en utilisant une clé Bluetooth® (en option), ou la fonction unique de l'ID du conducteur.
- Programmez vos préférences de manipulateur et de puissance en utilisant l'ID du conducteur ; la pelle hydraulique se souviendra de ce que vous avez défini chaque fois que vous irez travailler.
- Besoin de soulèvement supplémentaire pendant votre travail ? Activez l'Auto Heavy Lift et obtenez 8 % de puissance en plus, exactement quand et aussi longtemps que vous en avez besoin. *
- Facilitez le déplacement de la pelle hydraulique avec Cat Stick Steer. Appuyez sur un bouton et utilisez une main pour vous déplacer et tourner au lieu d'avoir les deux mains ou les deux pieds sur des leviers ou des pédales.
- Facilitez vos opérations en appuyant sur un bouton du manipulateur. L'ajout d'un relais auxiliaire vous permet d'allumer ou d'éteindre une radio CB, un gyrophare et même un système d'arrosage anti-poussière sans avoir à lâcher les manipulateurs.
- Accessoires du rotateur inclinable – la nôtre ou d'autres marques – fonctionnent en toute transparence avec les fonctions 2D Grade, Assist, Payload et E-Fence de Cat. Sans aucun ajout de logiciels requis, vous n'avez qu'à sélectionner « Third Party Tiltrotator System Installation (Installation du système de rotateur inclinable de tierce partie) » sur le moniteur, de procéder à l'étalonnage et de vous mettre au travail.
- Naviguez rapidement sur le moniteur à écran tactile haute résolution de 254 mm (10 po) standard, ou à l'aide de la molette de commande.
- Protégez votre outil de martelage contre la surchauffe et l'usure rapide. La fonction Auto hammer stop vous avertit après 15 secondes de fonctionnement continu et s'arrête automatiquement après 30 secondes – tout cela pour prolonger la durée de vie de l'outil.
- Trouvez l'outil dont vous avez besoin – même s'il est caché sous une végétation excessive ou des débris. Le lecteur Bluetooth embarqué de la pelle hydraulique peut rechercher tout outil de travail équipé d'un appareil de suivi d'actifs Cat jusqu'à une distance de 60 m (200 pi) (en option).
- Vous ne savez pas comment marche une fonction ou comment entretenir la pelle hydraulique ? Ayez toujours le manuel du conducteur à portée de main sur le moniteur à écran tactile.

* Les calculs de l'Auto Heavy Lift sont basés sur 380 bars (pression du Boost) divisés par 350 bars (pression standard).



COÛTS D'ENTRETIEN RÉDUITS

- Attendez-vous à des coûts d'entretien inférieurs à ceux de la 335F.
- Améliorez votre productivité grâce à des rappels de service proactifs. Le système intégré de gestion de la santé des véhicules avertit le conducteur en lui fournissant des conseils d'entretien étape par étape, ainsi que les pièces nécessaires, afin que vous ne subissiez pas de temps d'arrêt inutile.
- Vérifiez le niveau d'huile moteur rapidement et en toute sécurité avec la nouvelle jauge d'huile moteur au sol ; remplissez et vérifiez l'huile moteur sur le dessus de la machine avec une deuxième jauge judicieusement placée.
- Suivez la durée de vie et les intervalles d'entretien de votre pelle hydraulique via le moniteur de la cabine.
- Aucun entretien requis pour le module d'émissions propres Cat.
- L'utilisation d'huile et de filtres d'origine Cat et le suivi (S-O-SSM) habituel permettent de porter l'intervalle d'entretien actuel à 1 000 heures, ce qui vous permet d'être plus opérationnel et d'effectuer davantage de travail.
- Attendez-vous à ce que le nouveau filtre d'admission d'air avec pré-filtre dure jusqu'à 1 000 heures.
- Le dernier filtre à huile hydraulique offre des performances de filtration de haute qualité, comporte des valves anti-drainage pour maintenir l'huile propre lorsque le filtre est remplacé, et permet un intervalle de remplacement prolongé de 3 000 heures pour efficacité et commodité.
- Les ventilateurs à haut rendement ne fonctionnent que lorsque nécessaire ; vous pouvez programmer des intervalles afin qu'ils s'inversent automatiquement pour en garder l'intérieur propre sans interrompre votre travail.
- Les ports S.O.S, accessibles depuis le sol, simplifient l'entretien et permettent une extraction rapide et facile des échantillons de fluides à des fins d'analyse.



FONCTIONNALITÉS DE SÉCURITÉ INTÉGRÉES



- Lift Assist vous aide à éviter de basculer. Avec des alertes visuelles et auditives, vous saurez si votre charge se situe dans les limites de la plage de travail sûre de pelle hydraulique.
- Accédez à tous les points d'entretien depuis le sol – sans plus avoir à monter sur la pelle hydraulique.
- La cabine standard à cadre de protection en cas de retournement (ROPS) est conforme aux exigences de la norme ISO 12117-2:2008.
- Cat Detect - People Detection permet de protéger le bien le plus précieux sur un chantier – le personnel. Le système utilise des caméras intelligentes avec des capteurs de profondeur pour fournir aux conducteurs des alertes visuelles et auditives afin qu'ils puissent prendre des mesures immédiates lorsqu'une personne se trouve trop près de la pelle hydraulique.
- Profitez d'une excellente visibilité dans les tranchées, dans chaque direction de pivotement, et derrière vous grâce aux montants de cabine plus petits, aux vitres plus grandes et au capot du moteur aplati.
- Le contrôle Cat Command facultatif permet aux conducteurs de travailler en toute sécurité à l'extérieur de la machine lorsqu'ils travaillent dans des environnements dangereux. Command offre le choix entre des consoles portables** (en visibilité directe) et des stations virtuelles longue distance (en visibilité indirecte). L'intégration profonde avec les systèmes de la machine permet d'améliorer l'efficacité et la productivité en maintenant l'utilisation des fonctionnalités de la technologie en cabine** (Grade, Payload, Assist, etc.).
- Le levier de verrouillage hydraulique standard isole toutes les fonctions hydrauliques et de déplacement en position abaissée.
- Un interrupteur d'arrêt au niveau du sol interrompt l'alimentation en carburant du moteur lorsqu'il est activé et ainsi éteint la machine.
- 2D E-Fence empêche la pelle hydraulique de se déplacer en dehors des points de consigne définis par le conducteur ; le système fonctionne avec des combinaisons de pousse et de godet ainsi que des accessoires de marteau, de grappin et de benne preneuse.
- Une caméra de vision arrière et une caméra de recul côté droit sont de série. Mettez le système à niveau avec la visibilité à 360° et vous visualiserez facilement les objets et le personnel se trouvant autour de la pelle hydraulique en un seul coup d'œil.
- La nouvelle plateforme d'entretien à l'avant de la machine permet d'accéder facilement, en toute sécurité et rapidement à la plateforme d'entretien supérieure ; les marches de la plateforme d'entretien utilisent une plaque perforée antidérapante pour éviter tout risque de glissade.
- Les ceintures de sécurité aux couleurs vives permettent de reconnaître facilement les systèmes de retenue correctement utilisés.
- Les valves de sécurité du bras et de la flèche disponibles en option empêchent l'inversion du flux, gardant votre timonerie avant solidement en place si l'alimentation électrique du système hydraulique s'éteignait subitement.
- Contribuez à une amélioration de la sécurité du chantier. Ajoutez une alarme d'oscillation pour alerter les gens lorsque vous passez de la tranchée au stock et vice-versa.

* Le système peut ne pas détecter le personnel dans certaines circonstances, telles que des vitesses de pivotement rapides, des personnes couchées ou accroupies, ou lorsque les caméras sont gênées par une faible luminosité (crépuscule, aube, ciel couvert), des conditions météorologiques défavorables (neige, pluie, brouillard), ou d'autres conditions similaires. Pour les limites d'utilisation, se référer au manuel d'utilisation et d'entretien.

** Les fonctions d'assistance au conducteur de la console Command ne sont pas disponibles en Europe, en Australie et en Nouvelle-Zélande.



- Le moteur Cat® C7.1 respecte les normes américaines EPA Tier 4 Final et européennes Stage V sur les émissions standards de 2014.
- Le 335 émet moins de CO₂ par rapport à la précédente 335F.
- Les moteurs diesel Cat doivent utiliser du ULSD (carburant diesel à très faible teneur en soufre contenant 15 ppm de soufre ou moins) ou du carburant diesel à faible teneur en soufre mélangé aux carburants à faible intensité de carbone** suivants, jusqu'à : 20 % de biodiesel FAME (ester méthylique d'acide gras)* ou 100 % de diesel renouvelable, de carburants HVO (huile végétale hydrogénée) et de carburants GTL (gaz à liquide). Consultez les directives pour une application réussie. Veuillez consulter votre concessionnaire Cat ou le document « Caterpillar Machine Fluids Recommendations (Recommandations concernant les fluides pour machines Caterpillar) » (SEBU6250) pour plus de détails.
- Les technologies Cat Grade associent un guidage avancé à une commande automatisée de la machine en option, ce qui vous permet d'atteindre les objectifs de nivellement tout en réduisant la consommation de carburant et les émissions de gaz à effet de serre en améliorant l'efficacité, la productivité sur le chantier et la précision.
- La commande automatique du régime moteur réduit la consommation de carburant inutile et les émissions de gaz à effet de serre en permettant au moteur de passer automatiquement en mode ralenti lorsque la machine ne fonctionne pas.
- Cat® Payload pour pelles hydrauliques permet de peser les matériaux en déplacement, ce qui permet de réduire la consommation de carburant en améliorant l'efficacité du chargement, la productivité sur le chantier et en éliminant les déplacements vers la balance.
- Les intervalles d'entretien prolongés réduisent non seulement les temps d'arrêt, mais aussi la quantité de liquide et de filtres remplacés au cours de la durée de vie de la machine.
- VisionLink affiche les émissions de CO₂ des actifs surveillés, calculées par type de combustible pour le carburant consommé chaque jour dans une plage de dates sélectionnée.
- La mémoire Flash à distance minimise les temps d'arrêt et d'entretien tout en maintenant votre actif en fonctionnement avec une efficacité maximale. Les alertes pour les mises à jour de la machine sont envoyées virtuellement par votre concessionnaire Cat, et les mises à jour peuvent être déployées sans nécessiter le déplacement d'un technicien du concessionnaire.

*Les moteurs sans dispositif de post-traitement peuvent utiliser des mélangeurs plus élevés, jusqu'à 100 % de biodiesel (pour l'utilisation de mélanges supérieurs à 20 % de biodiesel, consultez votre concessionnaire Cat).

**Les émissions de gaz à effet de serre au tuyau d'échappement des carburants à faible intensité de carbone sont essentiellement les mêmes que celles des carburants traditionnels.

BIEN PLUS QUE DE SIMPLES MACHINES

CONSTRUIT AUTOUR DE VOTRE SUCCÈS

Lorsque vous achetez de l'équipement Cat, vous obtenez bien plus qu'une simple machine. Vous bénéficiez également du soutien d'un réseau de concessionnaires exceptionnels, offrant tout un éventail de solutions flexibles, de technologies, d'outils et encore plus.



ACCORDS DE VALEUR CLIENT

Un accord de valeur client (CVA) de votre concessionnaire Cat vous aide à en faire plus et à moins vous inquiéter. Un CVA simplifie la propriété et l'entretien des machines, ajoute la sécurité d'un support de concessionnaire expert et vous apporte la tranquillité d'esprit d'une gestion efficace de la santé des équipements.

PIÈCES CAT AUTHENTIQUES

Les pièces Cat authentiques offrent le plus haut niveau de fiabilité et de productivité. Commandez directement auprès de votre concessionnaire Cat ou en ligne sur parts.cat.com.

OPTIONS DE RÉPARATION

Une large gamme d'options de réparation vous offre des choix qui correspondent à vos besoins, votre budget et votre calendrier. Chaque réparation est effectuée par des techniciens Cat experts. Vous recevrez des conseils de réparation intelligents, un devis précis et rapide et un service qui vous permettra de remettre votre machine en marche rapidement.

SERVICES FINANCIERS

Vous pouvez compter sur Cat Financial pour fournir les meilleures solutions financières et de protection prolongée pour votre entreprise. Depuis plus de 30 ans, nous aidons nos clients à réussir grâce à d'excellents services financiers.



BULLDOZERS



CHARGEUSES COMPACTES



PELLETEUSES DE MANUTENTION



PELLES HYDRAULIQUES



CHARGEUSES SUR PNEUS

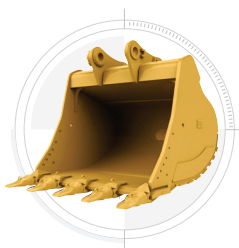


CHARGEUSES SUR CHENILLES

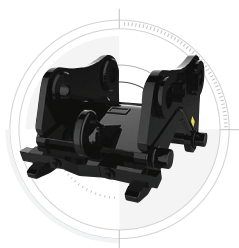
AUGMENTEZ VOTRE PRODUCTIVITÉ ET VOS PROFITS AVEC LES ACCESSOIRES CAT

Vous pouvez facilement augmenter la performance de votre machine en utilisant n'importe quelle variété d'accessoires Cat. Chaque accessoire Cat a été conçu pour correspondre au poids et à la puissance des pelles hydrauliques Cat afin d'améliorer encore les performances, la sécurité et la stabilité.

GOSETS



ATTACHES RAPIDES



LOCALISATION DES ACCESSOIRES FACILITÉE

Le Cat® Le localisateur d'accessoires PL161 vous permet de suivre les accessoires sur tous les chantiers, ce qui vous permet de réduire le nombre d'accessoires perdus et de planifier l'entretien et le remplacement des accessoires.

La fonction de reconnaissance de l'outil de travail ajuste automatiquement les paramètres de la machine en fonction de l'outil sélectionné. Le PL161 s'intègre facilement à VisionLink® pour une gestion complète de la flotte de machines et d'accessoires à partir d'un tableau de bord sur smartphone ou tablette permettant de visualiser les détails de localisation et de suivi.

GRAPPINS



ROTATEUR INCLINABLE



EFFECTUEZ DES TRAVAUX DIFFICILES D'ACCÈS

Avec une rotation sur 360° et une inclinaison de 40° d'un côté à l'autre, un rotateur inclinable Cat vous aidera à réaliser plus rapidement les travaux complexes. Une nouvelle mise à niveau du système réalisée en usine permet à l'outil de fonctionner avec les fonctions Cat Grade 2D, Assist, Payload et E-Fence. Cela inclut des manipulateurs installés en usine, mais utilise le moniteur standard de la cabine pour afficher l'outil et engager son SecureLock™ afin que vous n'ayez pas besoin de dépenser d'argent pour un moniteur supplémentaire. Elle fonctionne également de manière transparente avec d'autres marques, sans matériel supplémentaire. Tout ce que vous avez à faire est de sélectionner « Third Party Tiltrotator System Installation (Installation du système de rotateur inclinable de tierce partie) » sur le moniteur, de procéder à l'étalonnage et de vous mettre au travail.

CISAILLES



MARTEAUX HYDRAULIQUES



ÉVITE L'USURE ET LA DÉTÉRIORATION DU MARTEAU

Protégez votre outil de martelage contre la surchauffe et l'usure rapide. La fonction Auto hammer stop (arrêt automatique du marteau) vous avertit après 15 secondes de fonctionnement continu et s'arrête automatiquement après 30 secondes – tout cela pour prolonger la durée de vie de l'outil.

SPÉCIFICATIONS TECHNIQUES

Moteur

Puissance nette – ISO 9249	203,7 kW	273 hp
Puissance nette – ISO 9249 (DIN)	277 hp (métrique)	
Modèle de moteur	Cat® C7.1	
Puissance du moteur – ISO 14396	205 kW	275 hp
Puissance du moteur – ISO 14396 (DIN)	279 hp (métrique)	
Alésage	105 mm	4 po
Course	135 mm	5 po
Cylindrée	7,01 l	428 po³
Capacité de biodiesel	Jusqu'à B20¹	
Émissions	Conforme aux normes américaines EPA Tier 4 Final, européennes Stage IV, et aux normes japonaises de 2014 sur les émissions.	

La puissance motrice annoncée est la puissance disponible au volant d'inertie lorsque le moteur est équipé d'un ventilateur, d'un système d'admission d'air, d'un système d'échappement et d'un alternateur d'une vitesse moteur de 2 200 tr/min. La puissance annoncée est testée conformément aux normes en vigueur au moment de la fabrication.

¹Les moteurs diesel Cat doivent utiliser du ULSD (carburant diesel à très faible teneur en soufre contenant 15 ppm de soufre ou moins) ou ULSD mélangé aux carburants à faible intensité de carbone** suivants allant jusqu'à : 20 % de biodiesel FAME (ester méthylique d'acide gras)* ou 100 % de diesel renouvelable, de carburants HVO (huile végétale hydrotraitée) et de carburants GTL (gaz-liquéfié). Consultez les directives pour une application réussie. Veuillez consulter votre concessionnaire Cat ou le document « Caterpillar Machine Fluids Recommendations (Recommandations concernant les fluides pour machines Caterpillar) » (SEBU6250) pour plus de détails.

*Les moteurs sans dispositif de post-traitement peuvent utiliser des mélanges plus élevés, jusqu'à 100 % de biodiesel (pour l'utilisation de mélanges supérieurs à 20 % de biodiesel, consultez votre concessionnaire Cat).

**Les émissions de gaz à effet de serre au tuyau d'échappement des carburants à faible intensité de carbone sont essentiellement les mêmes que celles des carburants traditionnels.

Circuit hydraulique

Système principal – Débit maximal	560 L/min (148 gal/min)	
Pression maximale – Équipement	35 000 kPa	5 075 psi
Pression maximale – Déplacement	35 000 kPa	5 075 psi
Pression maximale – Pivotement	28 800 kPa	4 175 psi

Mécanisme de pivotement

Vitesse de pivotement*	10,8 tr/min	
Couple maximum de pivotement	107,7 kN·m	79 455 lbf·pi

*Pour les machines marquées CE, la valeur par défaut peut être réglée à un niveau inférieur.

Poids

Poids en ordre de marche	34 900 kg	77 000 lb
Train de roulement long, flèche Reach, bras R 3,2 (10 pi 6 po), godet HD de 1,54 m³ (2,01 yd³), patins à triple arête de 600 mm (24 po), contrepoids de 5 000 kg (11 202 lb) et lame de 3 440 mm (11 pi 3 po).		

Contenances de service

Capacité du réservoir de carburant	368 l	97,2 gal
Système de refroidissement	13 l	3,3 gal
Huile moteur	25 l	6,6 gal
Réducteur d'orientation (chacun)	11 l	2,9 gal
Réducteur (chacun)	7 l	1,8 gal
Circuit hydraulique (réservoir compris)	350 l	92,5 gal
Réservoir hydraulique	154 l	40,7 gal
Réservoir de liquide d'échappement diesel (DEF)	26 l	7 gal

Dimensions

Flèche	Reach de 6,15 m (20 pi 2 po)	
Bras	Reach de 3,2 m (10 pi 6 po)	
Godet	HD de 1,54 m³ (2,01 yd³)	
Hauteur de transport – Sommet de la cabine	3 270 mm	10,7 pi
Hauteur de la main courante	3 430 mm	11,2 pi
Longueur de transport	9 830 mm	32,2 pi
Rayon de pivotement arrière	1 900 mm	6,2 pi
Dégagement du contrepoids	1 170 mm	3,8 pi
Garde au sol	480 mm	1,6 pi
Longueur de chenille	5 030 mm	16,5 pi
Longueur jusqu'au centre des galets	4 040 mm	13,3 pi
Largeur aux chenilles	2 740 mm	9 pi
Largeur de transport	3 340 mm	11 pi

Plages de travail et forces

Flèche	Reach de 6,15 m (20 pi 2 po)	
Bras	Reach de 3,2 m (10 pi 6 po)	
Godet	HD de 1,54 m³ (2,01 yd³)	
Profondeur d'excavation maximale	6 990 mm	22,9 pi
Portée maximale au niveau du sol	10 640 mm	34,9 pi
Hauteur de coupe maximale	11 150 mm	36,6 pi
Hauteur de chargement maximale	7 960 mm	26,1 pi
Hauteur de chargement minimale	2 910 mm	9,5 pi
Profondeur de coupe maximale pour un niveau inférieur de 2 440 mm (8 pi)	6 840 mm	22,4 pi
Profondeur d'excavation maximale en paroi verticale	5 790 mm	19 pi
Force d'excavation du godet (ISO)	207 kN	46 482 lbf
Force d'excavation du bras (ISO)	144 kN	32 319 lbf

Circuit de climatisation

Le système de climatisation sur cette machine contient le réfrigérant fluoré R134a à émission de gaz à effet de serre (potentiel de réchauffement mondial = 1430). Le système contient 0,9 kg (1,98 lb) de réfrigérant, ayant un équivalent CO₂ de 1 287 tonnes (1 418 tons).

ÉQUIPEMENT STANDARD ET EN OPTION

REMARQUE : Les équipements standards et en option peuvent varier. Pour de plus amples informations, veuillez consulter votre concessionnaire Cat.

	Standard	En option
FLÈCHES ET BRAS		
Flèche Reach de 6,15 m (20 pi 2 po)	✓	
Bras Reach de 3,2 m (10 pi 6 po)		✓
Bras Reach de 3,75 m (12 pi 4 po)		✓
TRAIN DE ROULEMENT ET STRUCTURES		
Chenille lubrifiée à la graisse	✓	
Points d'attache sur le châssis inférieur	✓	
Contrepoids de 5 000 kg (11 020 lb)		✓
Contrepoids de 7 700 kg (16 980 lb)		✓
Patins de chenille à triple arête de 600 mm (24 po)		✓
Patins de chenille à triple arête de 700 mm (28 po)		✓
Patins de chenille à triple arête de 850 mm (33 po)		✓
Lame de 3 440 mm (11 pi 3 po)		✓
Lame de 3 600 mm (11 pi 10 po)		✓
TECHNOLOGIE CAT		
VisionLink®	✓	
Remote Flash	✓	
Remote Troubleshoot	✓	
Reconnaissance et suivi des outils de travail (PL161)	✓	
Cat Grade avec module 2D	✓	
Cat Assist	✓	
Cat Payload	✓	
VisionLink Productivity		✓
Encadrement du conducteur		✓
Cat GRADE avec l'option de pré-équipement d'accessoires 2D (ARO)		✓
Cat Grade avec 3D (GNSS simple ou double)		✓
Cat Grade 3D Ready		✓
Connectivité Cat Grade		✓
Cat Advanced Payload		✓
Intégration du rotateur inclinable Cat (TRS)		✓
CABINE		
ROPS	✓	
Siège chauffant à suspension pneumatique (uniquement pour le modèle Deluxe)	✓	
Siège chauffant et climatisé ajustable automatiquement (Premium uniquement)	✓	
Moniteur à écran tactile LCD haute résolution de 254 mm (10 po)	✓	
Dispositif de protection du conducteur (OPG)		✓
Cat Stick Steer		✓
Relais auxiliaire		✓
SYSTÈME ÉLECTRIQUE		
Batteries sans entretien	✓	
Projecteur à DEL sur châssis, projecteurs sur flèche côtés gauche et droit, éclairage de la cabine – 1 800 lumens	✓	
Coupe-batterie électrique centralisé	✓	
Projecteurs de travail à arrêt temporisé programmable après coupure du moteur	✓	

	Standard	En option
MOTEUR		
Moteur diesel à double turbo Cat C7.1	✓	
Trois modes sélectionnables Power, Smart, Éco	✓	
Capacité de refroidissement jusqu'à 52 °C (126 °F) avec détarage	✓	
Capacité de démarrage à froid jusqu'à -18 °C (-0 °F)	✓	
Filter à air hermétique à double élément avec pré-nettoyage intégré	✓	
1 x alternateur double de 145 Amp	✓	
Pompe électrique d'amorçage de carburant	✓	
Ventilateur hydraulique à vitesse variable et à inversion	✓	
Système de filtration de carburant en deux étapes avec séparateur d'eau et indicateur	✓	
Capacité de démarrage à froid jusqu'à -32 °C (-25 °F)		✓
SERVICE ET ENTRETIEN		
Ports d'échantillonnage d'huile (S-O-S SM) programmés	✓	
Emplacement groupé pour le filtre à huile moteur et les filtres à carburant	✓	
Système intégré de gestion de la santé du véhicule	✓	
SYSTÈME HYDRAULIQUE		
Soupape électronique de commande principale	✓	
Circuits de régénération de bras et de flèche	✓	
Préchauffage hydraulique automatique	✓	
Déplacement automatique à deux vitesses	✓	
Valve de réduction de la dérive du bras et de la flèche	✓	
Filtre hydraulique principal de type élément	✓	
SmartBoom™ (Europe uniquement)		✓
Surveillance de l'efficacité hydraulique		✓
SÉCURITÉ ET PROTECTION		
2D E-Fence	✓	
Arrêt automatique du marteau	✓	
Caméra de vision arrière et caméra de droite	✓	
Barre de maintien et poignée côté droit	✓	
Plateforme de service avec plaque antidérapante et boulons encastrés	✓	
Levier de verrouillage hydraulique qui neutralise toutes les commandes	✓	
Interrupteur de cabine secondaire d'arrêt du moteur accessible depuis le sol	✓	
Contacteur de déconnexion verrouillable	✓	
Klaxon d'avertissement/de signalisation	✓	
Cat Command (commande à distance)		✓
Visibilité à 360°		✓
Alarme d'orientation (pivotement)		✓
Éclairage d'inspection		✓

Pour tout renseignement complémentaire sur les produits Cat, les services proposés par nos concessionnaires et nos solutions par secteur d'activité, rendez-vous sur notre site [Webwww.cat.com](http://www.cat.com).

© 2024 Caterpillar. Tous droits réservés.

VisionLink est une marque déposée de Caterpillar Inc., enregistrée aux États-Unis et dans d'autres pays.

Documents et spécifications susceptibles de subir des modifications sans préavis. Les machines représentées sur les photos peuvent comporter des équipements supplémentaires. Adressez-vous à votre concessionnaire Cat pour découvrir les options disponibles.

CAT, CATERPILLAR, LET'S DO THE WORK, leurs logos respectifs, SmartBoom, S-O-S, Product Link, la couleur « Caterpillar Corporate Yellow », les habillages commerciaux « Power Edge » et Cat « Modern Hex », ainsi que l'identité visuelle de l'entreprise et des produits qui figurent dans le présent document, sont des marques déposées de Caterpillar qui ne peuvent pas être utilisées sans autorisation. www.cat.com www.caterpillar.com

AFXQ3931-00 (11-2024)
Numéro de version : 07H
(Aus-NZ, Europe,
Hong Kong, N Am, Taïwan)

