



315

油圧ショベル

技術仕様

コンフィギュレーションおよび機能は地域により異なります。利用可能かどうかは、地域の Cat® ディーラにお問い合わせください。

目次

315 油圧ショベル

仕様	3	主要コンポーネント質量	5
エンジン	3	寸法	6
旋回機構	3	作業範囲・掘削力	7
質量	3	ブレード作業範囲	8
トラック	3	バケット仕様および互換性	9
駆動系	3	アタッチメント適合ガイド	10
油圧システム	3	標準およびオプション装備品	11
整備交換時の容量	3	ディーラ装着のキットおよびアタッチメント	13
規格	3	キャブオプション	14
騒音性能	3	315 環境に関する宣言	15
運転質量および接地圧	4		

315 油圧ショベル – 林業用仕様構成

主な機能および利点	16	規格	17
仕様	17	騒音性能	17
エンジン	17	運転質量および接地圧	18
旋回機構	17	主要コンポーネント質量	19
質量	17	寸法	20
トラック	17	作業範囲および掘削力	21
駆動系	17	ブレード作業範囲	22
油圧システム	17	標準およびオプション装備品	23
整備交換時の容量	17	ディーラ装着のキットおよびアタッチメント	25

(次ページに続く)

315 油圧ショベル目次

目次 (続き)

315 油圧ショベル – 解体仕様

主な機能および利点	26	規格	27
仕様	27	騒音性能	27
エンジン	27	運転質量および接地圧	28
旋回機構	27	主要コンポーネント質量	29
質量	27	寸法	30
トラック	27	作業範囲および掘削力	31
駆動系	27	標準およびオプション装備品	32
油圧システム	27	ディーラ装着のキットおよびアタッチメント ...	34
整備交換時の容量	27		

315 油圧ショベル – トンネル仕様構成

主な機能および利点	35	規格	36
仕様	36	騒音性能	36
エンジン	36	運転質量および接地圧	37
旋回機構	36	主要コンポーネント質量	38
質量	36	寸法	39
トラック	36	作業範囲および掘削力	40
駆動系	36	ブレード作業範囲	41
油圧システム	36	標準およびオプション装備品	42
整備交換時の容量	36	ディーラ装着のキットおよびアタッチメント ...	44

エンジン

エンジンモデル	CAT® C3.6	
定格出力 (ネット)		
ISO 9249	80.9 kW	108 hp
ISO 9249 (DIN)	110 hp (メートル単位)	
エンジン出力		
ISO 14396	82 kW	110 hp
ISO 14396 (DIN)	111 hp (メートル単位)	
内径	98 mm	4 in
行程	120 mm	5 in
総行程容積 (排気量)	3.6 L	220 in ³

- バイオディーゼル燃料使用可 B20 まで⁽¹⁾
- 米国 EPA Tier 4 Final、EU Stage V、および日本 2014 年排出ガス基準に適合。
 - 標高 3,000 m (9,840 ft) 未満ではエンジンの出力を下げる必要はありません。
 - 公称出力は、製造時点で有効な指定規格の下で試験した場合の値です。
 - 表示されている定格出力 (ネット) は、エンジンにファン、エアインテイクシステム、排気システム、およびオルタネータを装備している場合に、フライホイール部で得られる出力です。
 - エンジン回転数は 2,400 rpm です。

⁽¹⁾ CAT ディーゼルエンジンでは、ULSD (硫黄含有量が 15 ppm 以下の超低硫黄ディーゼル燃料) または次を上限として、より低い炭素強度燃料を混合した ULSD** を使用する必要があります。

✓ 最大 20% のバイオディーゼル FAME (脂肪酸メチルエステル) *

✓ 100% の再生可能ディーゼル、HVO (水素化植物油)、および GTL (ガス液化) 燃料

適切な用途については、ガイドラインを参照してください。詳細については、Cat ディーラにお問い合わせいただくか、『Caterpillar 推奨の機械油水類』(SEBU6250) を参照してください。

* 後処理装置のないエンジンは、より高い混合率に対応し、最大 100% のバイオディーゼルを使用できます (混合率が 20% を超えるバイオディーゼルの使用については、Cat ディーラにお問い合わせください)。

** 排気管での低炭素強度燃料からの温室効果ガス排出量は、従来の燃料と基本的に同じです。

旋回機構

旋回速度	12.0 rpm	
最大旋回トルク	35 kN·m	25,815 lbf·ft

質量

運転質量	13,300 kg	29,300 lb
------	-----------	-----------

- 標準足回り、リーチブーム、R2.5 (8 ft 2 in) アーム、標準デューティ掘削 (GDX) 0.52 m³ (0.68 yd³) バケット、500 mm (20 in) トリプルグロウサチャー、2.53 mT (5,580 lb) カウンタウエイト。

トラック

オプショントラックシュー幅	500 mm	20 in
オプショントラックシュー幅	600 mm	24 in
オプショントラックシュー幅	700 mm	28 in
シューの数 (片側)	43	
トラックローラの数 (片側)	6	
キャリアローラの数 (片側)	1	

駆動系

登坂能力	35 °/70 %	
最高走行速度	5.6 km/h	3.5 mph
最大けん引力	129 kN	29,000 lbf

油圧システム

メインシステム - 最大流量 - 作業時	276 L/min	73 gal/分
最大圧力 - 装置 - 標準	35,000 kPa	5,075 psi
最大圧力 - 走行時	35,000 kPa	5,075 psi
最大圧力 - 旋回時	26,000 kPa	3,770 psi
ブームシリンダ - 内径	105 mm	4 in
ブームシリンダ - 行程	1,023 mm	40 in
スティックシリンダ - 内径	115 mm	5 in
スティックシリンダ - 行程	1,147 mm	45 in
バケットシリンダ - 内径	95 mm	4 in
バケットシリンダ - 行程	939 mm	37 in

整備交換時の容量

燃料タンク容量	187 L	49 gal
冷却系統	15 L	4 gal
エンジンオイル	8 L	2 gal
ファイナルドライブ (片側)	3 L	1 gal
作動油 (全量)	85 L	22.5 gal
作動油タンク	72 L	19 gal
尿素水タンク	21 L	6 gal

標準

ブレーキ	ISO 10265: 2008
キャブ / 転倒時運転者保護構造 (ROPS、Rollover Protective Structure)	ISO 12117-2:2008
キャブ / オペレータ保護ガード (OPG) (オプション)	ISO 10262: 1998

騒音性能

ISO 6395:2008 (外部)	101 dB(A)
ISO 6396:2008 (キャブ内部)	71 dB (A)

- 開放型の運転席やキャブ (適切にメンテナンスがされていない場合や、ドア / ウィンドウが開いている状態) で長時間作業を行うときや、騒音の激しい環境で作業を行うときには、聴力保護具が必要になる場合があります。

315 油圧ショベルの仕様

運転質量および接地圧

	500 mm (20 in) トリプルグロー サシュー		500 mm (20 in) ラバートラックシュー		600 mm (24 in) トリプルグロー サシュー		700 mm (28 in) トリプルグロー サシュー	
	質量	接地圧	質量	接地圧	質量	接地圧	質量	接地圧
	kg (lb)	kPa (psi)	kg (lb)	kPa (psi)	kg (lb)	kPa (psi)	kg (lb)	kPa (psi)
ベース車両仕様構成								
トラックローラおよびキャリアローラ付き のベースフレーム								
2.53 mt (5,580 lb) カウンタウエイト + 標準足回りベース車両								
リーチブーム + R2.5 (8 ft 2 in) アーム + 0.52 m ³ (0.68 yd ³) GDX バケット	13,300 (29,300)	43.1 (6.2)	13,400 (29,500)	43.4 (6.3)	13,500 (29,800)	36.7 (5.3)	13,700 (30,200)	31.7 (4.6)
パワーオフセットブーム + R2.2 (7 ft 3 in) アーム + 0.45 m ³ (0.59 yd ³) GDX バケット + ブレード	15,100 (33,300)	49.9 (7.2)	15,200 (33,500)	49.2 (7.1)	15,400 (80,700)	41.5 (6.0)	15,600 (34,400)	36.1 (5.2)
3.83 mt (8,440 lb) カウンタウエイト + 標準足回りベース車両								
リーチブーム + R3.0 (9 ft 10 in) アーム + 0.52 m ³ (0.68 yd ³) GDX バケット	14,600 (32,200)	47.3 (6.9)	14,800 (32,600)	47.9 (6.9)	14,900 (32,800)	43.4 (6.3)	15,100 (33,300)	34.9 (5.1)

すべての運転質量には、燃料タンク 90% と 75 kg (165 lb) のオペレータが含まれます。

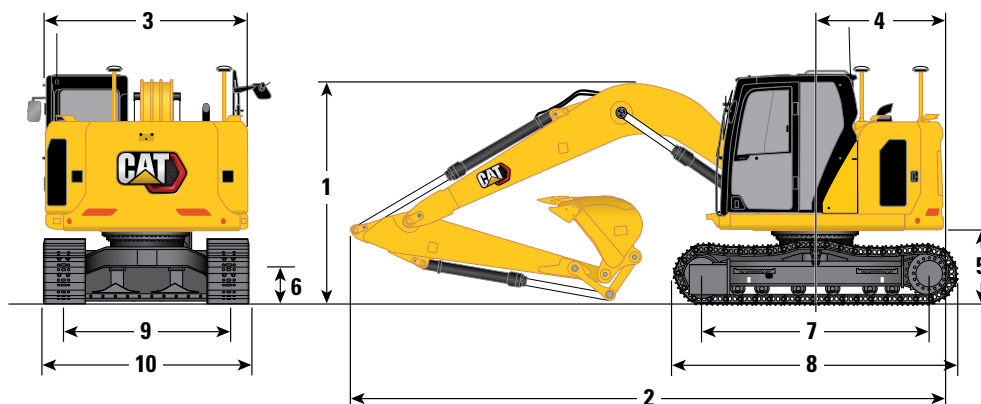
主要コンポーネント質量

	kg	lb
ベース車両質量 (スイングフレーム、標準足回り、カウンタウエイトを含む - ブーム、アーム、バケット、スティックシリンダ、バケットシリンダ、トラック、ブレード、90% 燃料タンク、オペレータを含まない)		
2.53 mt (5,580 lb) カウンタウエイトを含む	9,320	20,500
2.53 mt (5,580 lb) カウンタウエイトおよびブレード互換を含む	9,630	21,200
3.83 mt (8,440 lb) カウンタウエイトを含む	10,610	23,400
3.83 mt (8,440 lb) カウンタウエイトおよびブレード互換を含む	10,930	24,100
トラックシュー :		
500 mm (20 in) トリプルグローサトラックシュー	1,440	3,170
500 mm (20 in) ラバートラックシュー	1,560	3,440
600 mm (24 in) トリプルグローサトラックシュー	1,690	3,730
700 mm (28 in) トリプルグローサトラックシュー、追加ステップ付き	1,890	4,150
ブームシリンダ (2本)	240	530
燃料タンク 90% および 75 kg (165 lb) のオペレータの質量	210	460
ブレード (ライン、シリンダ、フレームの改修を含まない) :		
500 mm (20 in) のトラックシューと併用する 2,500 mm (8 ft 2 in) のブレード	440	960
600 mm (24 in) のトラックシューと併用する 2,600 mm (8 ft 6 in) のブレード	490	1,080
700 mm (30 in) のトラックシューと併用する 2,700 mm (8 ft 10 in) のブレード	500	1,110
カウンタウエイト :		
2.53 mt (5,580 lb) カウンタウエイト	2,530	5,580
3.83 mt (8,440 lb) カウンタウエイト	3,830	8,440
スイングフレーム	1,420	3,140
足回り :		
標準トラックローラおよび一体型キャリアローラ付きのベースフレーム	2,560	5,640
標準トラックローラおよび一体型キャリアローラ付きのベースフレーム (ブレード互換)	2,850	6,280
ブーム (ライン、ピン、スティックシリンダを含む) :		
リーチブーム 4.65 m (15 ft 3 in)	1,030	2,270
パワーオフセットブーム 4.37 m (14 ft 4 in)	1,920	4,232
アーム (ライン、ピン、バケットシリンダ、バケットリンケージを含む) :		
リーチアーム R2.5 (8 ft 2 in)	590	1,300
リーチアーム R3.0 (9 ft 10 in)	650	1,440
解体作業用 HD アーム、R2.5 (8 ft 2 in)	780	1,720
パワーオフセットブーム用リーチアーム R2.2 (7 ft 3 in)	790	1,741
バケット (リンケージなし、チップおよびサイドカッタ付き) :		
0.45 m ³ (0.59 yd ³) GDX バケット	390	870
0.45 m ³ (0.59 yd ³) ヘビーデューティ掘削 (HDX) バケット	460	1,000
0.52 m ³ (0.68 yd ³) GDX バケット	430	940
0.52 m ³ (0.68 yd ³) HDX バケット	480	1,060
0.57 m ³ (0.74 yd ³) GDX バケット	440	960
0.63 m ³ (0.82 yd ³) GDX バケット	460	1,010
0.52 m ³ (0.68 yd ³) HDX スケルトンバケット	450	980
法面	440	1,000
タンピングリブタイプ	450	1,000
バケットピン 2個	20	50
クイックカプラ :		
ピングラバクイックカプラ	210	470
ショベルクレーン :		
フック、バルブ、およびセンサ	40	80
補助バルブ :		
高圧 (HP) 用作動油ライン	140	300

315 油圧ショベルの仕様

寸法

すべての寸法は概算であり、バケットの選択により変わります。



ブームオプション

リーチブーム
4.65 m (15 ft 3 in)

パワーオフセット
ブーム
4.27 m (14 ft 4 in)

アームオプション

リーチアーム

リーチアーム

R2.5 (8 ft 2 in)

R3.0 (9 ft 10 in)

R2.2 (7 ft 3 in)

1 車両の高さ :*

キャブ最上部までの高さ	2,810 mm	9 ft 3 in	2,810 mm	9 ft 3 in	2,810 mm	9 ft 3 in
OPG 上部高さ	2,960 mm	9 ft 9 in	2,960 mm	9 ft 9 in	2,960 mm	9 ft 9 in
ハンドレール部高さ	2,860 mm	9 ft 5 in	2,860 mm	9 ft 5 in	2,860 mm	9 ft 5 in
ブーム / アーム / バケット装着 (スティックシリンダラインを含む)	2,900 mm	9 ft 6 in	3,190 mm	10 ft 6 in	2,890 mm	9 ft 6 in
ブーム / アーム装着 (スティックシリンダラインを含む)	2,820 mm	9 ft 3 in	3,010 mm	9 ft 11 in	2,860 mm	9 ft 5 in
ブーム装着 (スティックシリンダラインを含む)	2,410 mm	7 ft 11 in	2,410 mm	7 ft 11 in	—	—

2 機械長さ (ブレードを含まない) :

ブーム / アーム / バケット装着 (スティックシリンダラインを含む)	7,320 mm	24 ft 0 in	7,310 mm	24 ft 0 in	—	—
ブーム / アーム装着 (スティックシリンダラインを含む)	7,310 mm	24 ft 0 in	7,360 mm	24 ft 2 in	—	—
ブーム装着 (スティックシリンダラインを含む)	6,510 mm	21 ft 4 in	6,510 mm	21 ft 4 in	—	—

機械長さ (ブレード、ブレードリアを含む) :

ブーム / アーム / バケット装着 (スティックシリンダラインを含む)	8,020 mm	26 ft 4 in	8,010 mm	26 ft 3 in	7,310 mm	24 ft 0 in
ブーム / アーム装着 (スティックシリンダラインを含む)	8,010 mm	26 ft 3 in	8,060 mm	26 ft 5 in	7,310 mm	24 ft 0 in
ブーム装着 (スティックシリンダラインを含む)	7,210 mm	23 ft 8 in	7,210 mm	23 ft 8 in	—	—

3 上部フレーム幅

	2,480 mm	8 ft 2 in	2,480 mm	8 ft 2 in	2,480 mm	8 ft 2 in
--	----------	-----------	----------	-----------	----------	-----------

4 後端旋回半径 :

2.53 mt (5,580 lb) カウンタウエイト	1,490 mm	4 ft 11 in	1,490 mm	4 ft 11 in	1,490 mm	4 ft 11 in
3.83 mt (8,440 lb) カウンタウエイト	1,570 mm	5 ft 2 in	1,570 mm	5 ft 2 in	—	—

5 カウンタウエイト下端高さ

	880 mm	2 ft 11 in	880 mm	2 ft 11 in	880 mm	2 ft 11 in
--	--------	------------	--------	------------	--------	------------

6 最低地上高

	440 mm	1 ft 5 in	440 mm	1 ft 5 in	440 mm	1 ft 5 in
--	--------	-----------	--------	-----------	--------	-----------

7 トラック長さ - ローラの中心間距離

	2,780 mm	9 ft 1 in	2,780 mm	9 ft 1 in	2,780 mm	9 ft 1 in
--	----------	-----------	----------	-----------	----------	-----------

8 トラック全長

	3,490 mm	11 ft 5 in	3,490 mm	11 ft 5 in	3,490 mm	11 ft 5 in
--	----------	------------	----------	------------	----------	------------

9 クローラ中心距離

	1,990 mm	6 ft 6 in	1,990 mm	6 ft 6 in	1,990 mm	6 ft 6 in
--	----------	-----------	----------	-----------	----------	-----------

10 トラック幅 / 足回り :

500 mm (20 in) シュー	2,490 mm	8 ft 2 in	2,490 mm	8 ft 2 in	2,490 mm	8 ft 2 in
600 mm (24 in) シュー	2,590 mm	8 ft 6 in	2,590 mm	8 ft 6 in	2,590 mm	8 ft 6 in
700 mm (28 in) シュー、ステップ付き	2,690 mm	8 ft 10 in	2,690 mm	8 ft 10 in	2,690 mm	8 ft 10 in

バケットタイプ

GDX

GDX

GDX

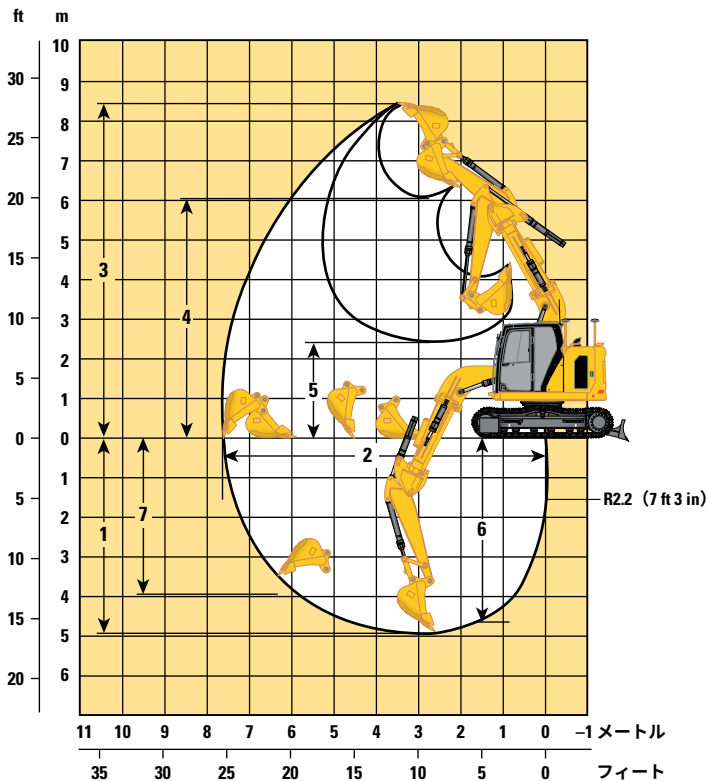
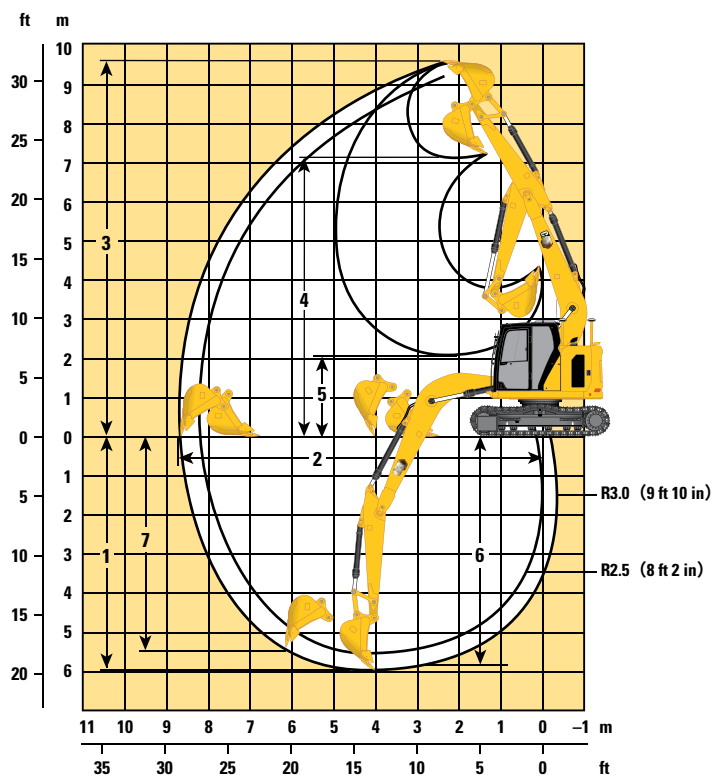
バケット容量	0.52 m ³	0.68 yd ³	0.52 m ³	0.68 yd ³	0.45 m ³	0.59 yd ³
--------	---------------------	----------------------	---------------------	----------------------	---------------------	----------------------

バケットチップの半径	1,230 mm	4 ft 0 in	1,230 mm	4 ft 0 in	1,230 mm	4 ft 1 in
------------	----------	-----------	----------	-----------	----------	-----------

* ラバートラックシュー付きモデルの場合は、40 mm (1.6 in) が車両の高さの寸法に追加されます。

作業範囲および力

すべての寸法は概算であり、バケットの選択により変わります。



ブームオプション

リーチブーム
4.65 m (15 ft 3 in)

パワーオフセットブーム
4.27 m (14 ft 4 in)

アームオプション

リーチアーム

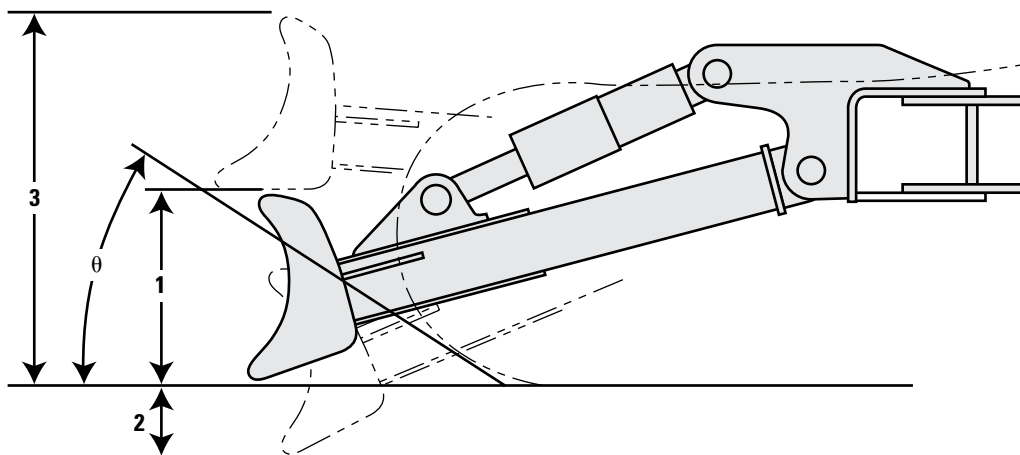
リーチアーム

	R2.5 (8 ft 2 in)		R3.0 (9 ft 10 in)		R2.2 (7 ft 3 in)	
	mm	ft in	mm	ft in	mm	ft in
1 最大掘削深さ	5,480 mm	18 ft 0 in	5,980 mm	19 ft 7 in	4,920 mm	16 ft 2 in
2 最大床面掘削半径	8,220 mm	27 ft 0 in	8,680 mm	28 ft 6 in	7,630 mm	25 ft 0 in
3 最大掘削高さ	9,330 mm	30 ft 7 in	9,690 mm	31 ft 9 in	8,460 mm	27 ft 9 in
4 最大ダンプ高さ	6,860 mm	22 ft 6 in	7,230 mm	23 ft 9 in	6,030 mm	19 ft 9 in
5 最小ダンプ高さ	2,530 mm	8 ft 4 in	2,090 mm	6 ft 10 in	2,480 mm	8 ft 2 in
6 2,440 mm (8 ft 0 in) のレベルボトムでの最大切削深さ	5,270 mm	17 ft 3 in	5,800 mm	19 ft 0 in	4,630 mm	15 ft 2 in
7 最大垂直掘削深さ	4,980 mm	16 ft 4 in	5,470 mm	17 ft 11 in	3,930 mm	12 ft 11 in
最小作業半径	1,990 mm	6 ft 6 in	2,240 mm	7 ft 4 in	1,800 mm	5 ft 11 in
バケット掘削力 (ISO)	98.43 kN	22,130 lbf	98.65 kN	22,180 lbf	87.70 kN	19,720 lbf
アーム掘削力 (ISO)	66.58 kN	14,970 lbf	59.17 kN	13,300 lbf	59.50 kN	13,380 lb
バケットタイプ	GDX		GDX		GDX	
バケット容量	0.52 m ³	0.68 yd ³	0.52 m ³	0.68 yd ³	0.45 m ³	0.59 yd ³
バケットチップの半径	1,230 mm	4 ft 0 in	1,230 mm	4 ft 0 in	1,230 mm	4 ft 1 in

315 油圧ショベルの仕様

ブレード作業範囲

すべての寸法は概算であり、バケットの選択により変わります。



ブレードオプション	2,500 mm (8 ft 2 in)		2,600 mm (8 ft 6 in)		2,700 mm (8 ft 10 in)	
1 ブレード高さ	616 mm	2 ft 0 in	616 mm	2 ft 0 in	616 mm	2 ft 0 in
2 地上からの最大下降深さ	550 mm	1 ft 10 in	550 mm	1 ft 10 in	550 mm	1 ft 10 in
3 地上からの最大上昇高さ	1,018 mm	3 ft 4 in	1,018 mm	3 ft 4 in	1,018 mm	3 ft 4 in
θ アプローチ角度	23 °		23 °		23 °	

315 油圧ショベルの仕様

アタッチメント適合ガイド

地域により、ご使用になれないアタッチメントもあります。お客様の地域でご購入いただけるコンフィギュレーションについては、お近くの Cat ディーラにお問い合わせください。

適合

* 作業範囲はフロントのみ

不適合

ピンオンアタッチメント

カウンタウエイト		2.53 mt (5,580 lb)			3.83 mt (8,440 lb)		
ブームの種類		リーチ			リーチ		
スティックの長さ		2.50 m (8 ft 2 in)	2.50 m HD (8 ft 2 in)	3.00 m (9 ft 10 in)	2.50 m (8 ft 2 in)	2.50 m HD (8 ft 2 in)	3.00 m (9 ft 10 in)
油圧ブレーカ	H110 GC	✓	✓	✓	✓	✓	✓
	H110 GC サイドマウント	✓	✓	✓	✓	✓	✓
	H110 S	✓	✓	✓	✓	✓	✓
	H115 S	✓	✓	✓	✓	✓	✓
マルチャー	MH2615	✓	✓	✓*	✓	✓	✓*
ロータリカッター	RC10	✓	✓	✓	✓	✓	✓
	RC15	✓	✓*		✓	✓	✓

CAT ピングラバカプラアタッチメント

カウンタウエイト		2.53 mt (5,580 lb)			3.83 mt (8,440 lb)		
ブームの種類		リーチ			リーチ		
スティックの長さ		2.50 m (8 ft 2 in)	2.50 m HD (8 ft 2 in)	3.00 m (9 ft 10 in)	2.50 m (8 ft 2 in)	2.50 m HD (8 ft 2 in)	3.00 m (9 ft 10 in)
油圧ブレーカ	H110 GC	✓	✓	✓	✓	✓	✓
	H110 GC サイドマウント	✓	✓	✓	✓	✓	✓
	H110 S	✓	✓	✓*	✓	✓	✓*
	H115 S	✓*	✓*		✓	✓	✓
マルチャー	MH2615	✓*			✓	✓	✓
ロータリカッター	RC10	✓	✓	✓	✓	✓	✓
	RC15				✓	✓	✓

TRS10 (上部ピンオン式 / 下部 S60) アタッチメント

一部のアタッチメントは、より多くの油圧流量が必要であり、HP2 配管を備えた機械とハイフロースイベルを備えたチルトローテータに最も適しています。適切に適合するように、お使いの機械とチルトローテータの油圧機能およびアタッチメントの要件を確認してください。

カウンタウエイト

3.83 mt (8,440 lb)

ブームの種類

リーチ

スティックの長さ

2.50 m
(8 ft 2 in)

2.50 m HD
(8 ft 2 in)

3.00 m
(9 ft 10 in)

油圧ブレーカ

H115 S

✓

✓

✓

注記: チルトローテータのブレーカの使用時間は、1年に作動時間の10%未満または最大で200時間/年としてください。推奨油圧流量要件については、取扱説明書を参照してください。

標準およびオプション装備品

標準およびオプション装備品は異なる場合があります。詳細については、CAT ディーラにお問い合わせください。

	標準	オプション 仕様		標準	オプション 仕様
ブーム、アーム、リンケージ			電気系統		
4.65 m (15 ft 3 in) リーチブーム	✓		メンテナンスフリーバッテリー	✓	
4.27 m (14 ft 4 in) パワーオフセットブーム		✓	集中配置された電気系統ディスコネクトスイッチ	✓	
3.0 m (9 ft 10 in) リーチアーム		✓	LED シャーシライト、左右ブームライト、キャブライト	✓	
2.5 m (8 ft 2 in) リーチ HD アーム		✓	プログラム可能な消灯遅延機能付き LED 作業灯	✓	
2.5 m (8 ft 2 in) リーチアーム	✓		360° 照明		✓
2.2 m (7 ft 3 in) リーチアーム		✓	エンジン		
バケットリンケージ (リフティングアイなし)、CAT GRADE	✓		Cat® C3.6、シングルターボディーゼルエンジン	✓	
Cat Grade 用ショベルクレーンのリフティングフック付きバケットリンケージ		✓	選択可能な 3 つのモード： パワー、スマート、エコ	✓	
CAT テクノロジー			ワンタッチローアイドル (オートマチックエンジンスピードコントロール付き)	✓	
CAT 機械管理			オートエンジンシャットダウン機能	✓	
- VisionLink®	✓ ¹		52 °C (125 °F) の高い周囲温度にも対応する冷却機能で出力低下なく稼働	✓	
- VisionLink Productivity		✓ ²	寒冷時始動機能 (-25 °C (-13 °F) まで)	✓	
- リモートフラッシュ	✓		可変速度ファン (流体クラッチタイプ)	✓	
- リモートトラブルシュート	✓		単一の燃料ろ過システム	✓	
- ワークツール識別および追跡機能 (PL161)	✓		プレクリーナ内蔵の密閉式ダブルエレメントエアフィルタ	✓	
- オペレータコーチング機能		✓ ³	油圧システム		
CAT GRADE:			ブーム / アーム再生回路	✓	
- Cat GRADE with 2D	✓		自動作動油加熱機能	✓	
- CAT GRADE with 2D、アタッチメント対応オプション (ARO) 装備		✓	自動 2 速走行	✓	
- レーザーキャッチャー		✓	電気式メインコントロールバルブ	✓	
- CAT GRADE with 3D (シングルまたはデュアル全地球の航法衛星システム [GNSS])		✓	ブームおよびスティックドリフトリダクションバルブ	✓	
- Trimble、Topcon、および Leica の 3D グレードシステムに対応	✓		旋回ドライブ	✓	
- CAT GRADE 3D 対応		✓	電気式ブームスナバ	✓	
- CAT® Grade Connectivity		✓ ²	共用配管サポート	✓	
CAT アシスト:			ブームおよびアーム降下防止弁	✓	
- グレードアシスト	✓		中圧ライン	✓	
- ブームアシスト	✓		高圧ライン	✓	
- バケットアシスト	✓		クイックカブラライン	✓	
- スイングアシスト	✓		¹ 状態、メンテナンスインサイト、状態モニタリングを管理するために、中核となるテレマティクスデータを提供します。より包括的なデータレポートで使用可能なその他の計画詳細については、CAT ディーラにお問い合わせください。		
- リフトアシスト	✓		² VisionLink のサブスクリプションが必要です。詳細については、CAT ディーラにお問い合わせください。		
CAT PAYLOAD:			³ バックオフィス報告のために VisionLink のサブスクリプションが必要です。詳細については、CAT ディーラにお問い合わせください。		
- 作業中の計量	✓		(次ページに続く)		
- 半自動キャリブレーション	✓				
- 積載質量 / サイクル情報	✓				
- VisionLink 生産性バックオフィスレポート作成機能		✓ ²			
CAT Advanced PAYLOAD:					
- 毎日の合計		✓			
- カスタムリスト		✓			
- スマート質量目標		✓			
- 電子チケットの統合		✓ ²			
その他:					
CAT チルトローテータ (TRS) 統合		✓			

315 の標準およびオプション装備品

標準およびオプション装備品 (続き)

標準およびオプション装備品は異なる場合があります。詳細については、CAT ディーラにお問い合わせください。

	標準	オプション 仕様		標準	オプション 仕様
安全とセキュリティ			足回りと構造		
Cat Detect – 作業員検出機能		✓	グリース潤滑式トラックリンク	✓	
CAT Command リモートコントロール		✓	センタートラックガイド用ガード	✓	
2De フェンス:	✓		ボトムガード	✓	
–e シーリング			トラベルモータガード	✓	
–e フロア			スイベルガード		✓
–e スイング			500 mm (20 in) トリプルグローサトラックシュー		✓
–e ウォール			500 mm (20 in) ラバートラックシュー		✓
–e キャブ干渉防止			600 mm (24 in) トリプルグローサトラックシュー		✓
ブレーカ自動停止機能 **	✓		700 mm (28 in) トリプルグローサトラックシュー		✓
リアビューカメラと右サイドビューカメラ		✓	2,500 mm (8 ft 2 in) ブレード		✓
360° ビューシステム ***		✓	2,600 mm (8 ft 6 in) ブレード		✓
右ハンドレールと手すり	✓		2,700 mm (8 ft 10 in) ブレード		✓
エンジン停止スイッチ (地上操作可能)	✓		2.53 mt (5,580 lb) カウンタウエイト		✓
ロック式ディスコネクトスイッチ	✓		3.83 mt (8,440 lb) カウンタウエイト		✓
旋回アラーム		✓	ベースフレーム上の固定箇所	✓	
滑止めプレートおよび皿頭ボルトを備えたサービスプラットフォーム	✓				
信号 / 警告ホーン	✓				
点検用照明		✓			
整備とメンテナンス					
エンジンオイルフィルタおよび燃料フィルタをまとめて配置	✓				
エンジンオイルレベルゲージ (地上操作可能)	✓				
定期オイルサンプリング (S-O-S SM) ポート	✓				
統合車両状態管理システム		✓			
** パワーオフセットブームを装備した機械では使用できません。					
***254 mm (10 in) モニタでのみ使用					

ディーラー装着のキットおよびアタッチメント

アタッチメントはこれと異なる場合があります。詳細については、CAT ディーラーにお問い合わせください。

キャブ

- ツールコントロールのための左側および右側電気ペダル (2 方向)
- デュアルエグジットリアウインドウキット
- レインプロテクタ + キャブライトカバー
- 開閉可能なポリカーボネート製スカイライต์ハッチ (コンフォートキャブ用のみ)
- キャブフロントウィンドウラミネート加工ガラス (P5A ガラス、EU 解体規制)
- キーフォブ (Bluetooth 対応レシーバで使用)

ガード

- OPG (落下物保護システム) (キャブライトカバー、レインプロテクタには非対応)
- キャブフロントフルガード (メッシュタイプ) (キャブライトカバー、レインプロテクタには非対応)
- メッシュガード下半分フロント
- フル保護ヴァンダリズムガード

安全とセキュリティ

- 幅 76 mm (3 in) の巻取り式シートベルト

315 キャブオプション

キャブオプション

	コンフォート	デラックス
ROPS	●	●
オペレータ保護ガード (OPG)	○	○
高解像度 203 mm (8 in) LCD タッチスクリーンモニター *	●	X
高解像度 254 mm (10 in) LCD タッチスクリーンモニター **	○	●
自動バイレベルエアコン	●	●
モニター操作ジョグダイヤルおよびショートカットキー	●	●
キーレスブッシュスタート式のエンジン制御	●	●
高さ調整式コンソール	X	●
高さ調整可能なコンソール (工具で3段階に調整)	●	X
チルトアップ式左側コンソール	X	●
固定式の左側コンソール	●	X
機械式サスペンションシート	●	X
ヒータ付きエアサスペンションシート	X	●
51 mm (2 in) シートベルト	●	●
モニター一体型 Bluetooth 搭載ラジオ (USB/ 補助ポート付き)	●	●
12 V DC コンセント	●	●
書類収納スペース	●	●
オーバーヘッド収納およびリア収納 (ネット付き)	X	●
ドリンクホルダ	●	●
カップホルダ	●	●
開閉可能な2分割式フロントウィンドウ	●	●
リアウィンドウの緊急用避難口	●	●
ラジアルワイバ (ウォッシャ付き)	●	●
開閉可能なポリカーボネート製スカイライトハッチ	X	●
開閉式スチール製ハッチ	●	X
LED 車内灯	●	●
ルーフサンスクリーン	X	●
ローラ式フロントサンスクリーン	●	●
ローラ式リアサンスクリーン	○	○
フロアマット (水洗い可)	●	●
ビーコン対応	●	●
CAT アームステア	○	○
補助リレー	X	○

● 標準

○ オプション仕様

X なし

*360°ビューシステムとの互換性はありません

**360°ビューシステムで使用します

次の情報は、本書の対象となっている地域で販売するために構成された、最終製造時の機械に適用されます。この宣言の内容は発効日時点で有効ですが、車両の機能および仕様に関連した内容は予告なしに変更されることがあります。詳細については、機械の取扱説明書を参照してください。

サステナビリティの実例および当社の進捗状況については、<https://www.caterpillar.com/en/company/sustainability> をご覧ください。

エンジン

- CAT® C3.6 エンジンは、米国 EPA Tier 4 Final、EU Stage V、および日本 2014 年排出ガス基準に適合しています。
 - CAT ディーゼルエンジンでは、ULSD（硫黄含有量が 15 ppm 以下の超低硫黄ディーゼル燃料）または次を上限として、より低い炭素強度燃料を混合した ULSD** を使用する必要があります。
 - ✓ 最大 20% のバイオディーゼル FAME（脂肪酸メチルエステル）*
 - ✓ 100% の再生可能ディーゼル、HVO（水素化植物油）、および GTL（ガス液化）燃料
- 適切な用途については、ガイドラインを参照してください。詳細については、Cat ディーラにお問い合わせいただくか、『Caterpillar 推奨の機械油水類』（SEBU6250）を参照してください。
- * 後処理装置のないエンジンは、より高い混合率に対応し、最大 100% のバイオディーゼルを使用できます（混合率が 20% を超えるバイオディーゼルの使用については、Cat ディーラにお問い合わせください）。
- ** 排気管での低炭素強度燃料からの温室効果ガス排出量は、従来の燃料と基本的に同じです。

エアコンディショニングシステム

- 当機のエアコンディショニングシステムにはフッ素系温室効果ガス冷媒 R134a（地球温暖化係数 = 1,430）を使用。システムに含まれている冷媒の質量は 0.8 kg（1.8 lb）で、CO₂ 換算で 1.144 メートルトン（1.261 トン）相当になります。

塗料

- 把握できる限りの情報に基づく、次の重金属の塗装内の最大許容濃度（ppm 単位）は次のとおりです。
 - バリウム < 0.01 %
 - カドミウム < 0.01 %
 - クロム < 0.01 %
 - 鉛 < 0.01 %

騒音性能

ISO 6395:2008（外部）– 101 dB(A)

ISO 6396:2008（キャブ内部）– 71 dB（A）

- 開放型の運転席やキャブ（適切にメンテナンスがされていない場合や、ドア/ウィンドウが開いている状態）で長時間作業を行うときや、騒音の激しい環境で作業を行うときには、聴力保護具が必要になる場合があります。

油水類

- 工場出荷時には、エチレングリコール冷却水が充填されています。CAT ディーゼルエンジン不凍液/クーラント（DEAC）および CAT エクステンデッドライフクーラント（ELC）は、リサイクルできます。詳細については、Cat ディーラにお問い合わせください。
- CAT Bio HYDO™ Advanced は、EU Ecolabel 認証済みの生分解性作動油です。
- その他の油水類も存在する可能性があります。詳細な推奨油水類およびメンテナンス間隔については、取扱説明書または用途および設置ガイドを参照してください。

機能およびテクノロジー

- 次の機能およびテクノロジーは、燃料の節約および二酸化炭素排出量の削減に貢献する可能性があります。機能は異なることがあります。詳細については、CAT ディーラにお問い合わせください。
 - 先進の油圧システムが出力と効率のバランスを保ちます。
 - スマートモードは、機械のパワーを掘削要件に自動的に一致させます。
 - エコモードは、軽度の用途の場合に燃料消費の低減を支援
 - ワンタッチローアイドル（オートマチックエンジンスピードコントロール付き）
 - 標準装備の CAT テクノロジーにより、オペレータの疲労を軽減し、オペレーティングコストを削減できるため、稼働効率が向上します。
 - 延長されたサービス間隔により、メンテナンスコストの削減が可能です。
 - リモートフラッシュおよびリモートトラブルシュート

リサイクル

- 車両に含まれる材質の分類と概算の質量割合を以下に示します。製品コンフィギュレーションの違いにより、次の表の値は実際と異なる場合があります。

材質タイプ	質量割合
スチール製	84.65 %
鉄	4.60 %
非鉄金属	1.71 %
合金	0.33 %
金属および非金属混合物	2.20 %
プラスチック	0.07 %
ゴム	1.54 %
非金属混合物	1.33 %
流体	2.20 %
その他	1.37 %
未分類	0.00 %
合計	100 %

- リサイクル可能率の高い車両により、貴重な天然資源をさらに効率的に使用でき、耐用年数に到達した製品の価値が高まります。ISO 16714:2008（土木建設機械類 – リサイクル可能率および回収可能率 – 用語および計算方法）によれば、リサイクル可能率は新品の車両のリサイクル、再利用、またはその両方が可能な重量による割合（パーセント単位の重量分率）として定義されます。

部品表のすべての部品は、まず ISO 16714:2008 および日本 CEMA（Construction Equipment Manufacturers Association、日本建設機械工業会）の基準により定義されているコンポーネントの一覧に基づくコンポーネントタイプにより評価されます。さらに、残りの部品のリサイクル可能率が材質タイプに基づいて評価されます。

製品コンフィギュレーションの違いにより、次の表の値は実際と異なる場合があります。

リサイクル可能率 – 95 %



315

林業用油圧ショベル

CAT® 315 林業用油圧ショベルは、過酷な森林作業にも耐えられるよう特別な改修が加えられています。この機械にはツールコントロールシステムが搭載され、林業用ワークツールや林業用に特殊設計が施されたブームとアームを最大限に活用できます。汎用性に優れた 315 なら、林業分野での作業に必要なタスクに安心して対応できます。

機械の改修により難しい地形に対応

- 林業用に設計された一体型ブームと 2.5 m (8 ft 2 in) アーム
- 強化スイングフレーム
- 枯れ葉の侵入を防ぐメッシュスクリーンとカバーが追加
- オプションのシングルグロサ 500 mm (20 in) シューにより、傾斜でのトラクションが向上
- キャブ構造の正面に特別なツールトレイを設置
- 消火器の取付けポイントを工場で作選択可能
- リアビューカメラや右側サイドビューカメラとオプションの 360°ビューなどの安全機能
- ブーム、旋回ドライブカバー、ヘビーデューティボトムガード (清掃時を考慮してエンジン部分下のゲートが開閉可能) を含む機械保護機能
- ハーベスタとグラップルの性能を最大化する林業用ツールコントロールシステム

エンジン

エンジンモデル	CAT® C3.6	
定格出力 (ネット)		
ISO 9249	80.9 kW	108 hp
ISO 9249 (DIN)	110 hp (メートル単位)	
エンジン出力		
ISO 14396	82 kW	110 hp
ISO 14396 (DIN)	111 hp (メートル単位)	
内径	98 mm	4 in
行程	120 mm	5 in
総行程容積 (排気量)	3.6 L	220 in ³
バイオディーゼル燃料使用可	B20 まで ⁽¹⁾	

- 米国 EPA Tier 4 Final、EU Stage V、および日本 2014 年排出ガス基準に適合。
- 標高 3,000 m (9,840') 未満ではエンジンの出力を下げる必要はありません。
- 公称出力は、製造時点で有効な指定規格の下で試験した場合の値です。
- 表示されている定格出力 (ネット) は、エンジンにファン、エアインテイクシステム、排気システム、およびオルタネータを装備している場合に、フライホイール部で得られる出力です。
- エンジン回転数は 2,400 rpm です。

⁽¹⁾ CAT ディーゼルエンジンでは、ULSD (硫黄含有量が 15 ppm 以下の超低硫黄ディーゼル燃料) または次を上限として、より低い炭素強度燃料を混合した ULSD** を使用する必要があります。

- ✓ 最大 20% のバイオディーゼル FAME (脂肪酸メチルエステル) *
- ✓ 100% の再生可能ディーゼル、HVO (水素化植物油)、および GTL (ガス液化) 燃料

適切な用途については、ガイドラインを参照してください。詳細については、Cat ディーラにお問い合わせいただくか、『Caterpillar 推奨の機械油水類』(SEBU6250) を参照してください。

* 後処理装置のないエンジンは、より高い混合率に対応し、最大 100% のバイオディーゼルを使用できます (混合率が 20% を超えるバイオディーゼルの使用については、Cat ディーラにお問い合わせください)。

** 排気管での低炭素強度燃料からの温室効果ガス排出量は、従来の燃料と基本的に同じです。

旋回機構

旋回速度	10.76 rpm	
最大旋回トルク	35 kN·m	25,815 lbf·ft

質量

運転質量 – 林業用ハーベスタ	15,300 kg	33,700 lb
-----------------	-----------	-----------

- 標準足回り、リーチブーム、R2.5 (8 ft 2 in) アーム、GDX 0.52 m³ (0.68 yd³) バケット、500 mm (20 in) シングルグロースャー、3.83 mT (8,440 lb) カウンタウエイト。

運転質量 – 林業用グラブプル	13,400 kg	29,540 lb
-----------------	-----------	-----------

- 標準足回り、リーチブーム、R2.5 (8 ft 2 in) アーム、GDX 0.52 m³ (0.68 yd³) バケット、500 mm (20 in) シングルグロースャー、3.83 mT (8,440 lb) カウンタウエイト。

トラック

標準トラックシュー幅	500 mm	20 in
オプショントラックシュー幅	600 mm	24 in
オプショントラックシュー幅	700 mm	28 in
シューの数 (片側)	43	
トラックローラの数 (片側)	6	
キャリアローラの数 (片側)	1	

駆動系

登坂能力	35°/70%	
最高走行速度	5.6 km/h	3.5 mph
最大けん引力	129 kN	29,000 lbf

油圧システム

メインシステム – 最大流量 – 作業時	276 L/min	73 gal/分
最大圧力 – 装置 – 標準	35,000 kPa	5,075 psi
最大圧力 – 走行時	35,000 kPa	5,075 psi
最大圧力 – 旋回時	26,000 kPa	3,770 psi
ブームシリンダ – 内径	105 mm	4 in
ブームシリンダ – 行程	1,023 mm	40 in
スティックシリンダ – 内径	115 mm	5 in
スティックシリンダ – 行程	1,147 mm	45 in
バケットシリンダ – 内径	95 mm	4 in
バケットシリンダ – 行程	939 mm	37 in

整備交換時の容量

燃料タンク容量	187 L	49.4 gal
冷却系統	15 L	4.0 gal
エンジンオイル	8 L	2.1 gal
ファイナルドライブ (片側)	3 L	0.8 gal
作動油 (全量)	85 L	22.5 gal
作動油タンク	72 L	19.0 gal
尿素水タンク	21 L	5.5 gal

標準

ブレーキ	ISO 10265: 2008
キャブ /ROPS	ISO 12117-2:2008
キャブ /OPG (オプション)	ISO 10262: 1998

騒音性能

ISO 6395:2008 (外部)	101 dB(A)
ISO 6396:2008 (キャブ内部)	71 dB (A)

- 開放型の運転席やキャブ (適切にメンテナンスがされていない場合や、ドア / ウィンドウが開いている状態) で長時間作業を行うときや、騒音の激しい環境で作業を行うときには、聴力保護具が必要になる場合があります。

315 油圧ショベル – 林業用仕様

運転質量および接地圧

	500 mm (20 in) シングルグロ サシュー		500 mm (20 in) トリプルグロ サシュー		600 mm (24 in) トリプルグロ サシュー		700 mm (28 in) トリプルグロ サシュー	
	質量 kg (lb)	接地圧 kPa (psi)	質量 kg (lb)	接地圧 kPa (psi)	質量 kg (lb)	接地圧 kPa (psi)	質量 kg (lb)	接地圧 kPa (psi)
ベース車両仕様構成								
トラックローラおよびキャリアローラ付きの ベースフレーム								
ハーベスタ用 3.83 mt (8,440 lb) カウンタウ エイト + 標準足回りベース車両								
リーチブーム + R2.5 (8 ft 2 in) アーム + 0.52 m ³ (0.68 yd ³) GDX バケット	15,100 (33,300)	48.9 (7.1)	14,800 (32,600)	47.9 (7.0)	15,100 (33,300)	40.7 (5.9)	15,300 (33,700)	35.4 (5.1)
リーチブーム + R2.5 (8 ft 2 in) アーム + 0.52 m ³ (0.68 yd ³) GDX バケット + ブレード	15,800 (34,800)	51.1 (7.4)	15,600 (34,400)	50.5 (7.3)	15,900 (35,100)	42.9 (6.2)	16,100 (35,500)	37.2 (5.4)
グラップル用 3.83 mt (8,440 lb) カウンタウ エイト + 標準足回りベース車両								
リーチブーム + R2.5 (8 ft 2 in) アーム + 0.52 m ³ (0.68 yd ³) GDX バケット	15,100 (33,300)	48.9 (7.1)	14,800 (32,600)	47.9 (7.0)	15,100 (33,300)	40.7 (5.9)	15,300 (33,700)	35.4 (5.1)
リーチブーム + R2.5 (8 ft 2 in) アーム + 0.52 m ³ (0.68 yd ³) GDX バケット + ブレード	15,900 (35,100)	51.5 (7.5)	15,600 (34,400)	50.5 (7.3)	15,900 (35,100)	42.9 (6.2)	16,100 (35,500)	37.2 (5.4)

すべての運転質量には、燃料タンク 90 % と 75 kg (165 lb) のオペレーターが含まれます。

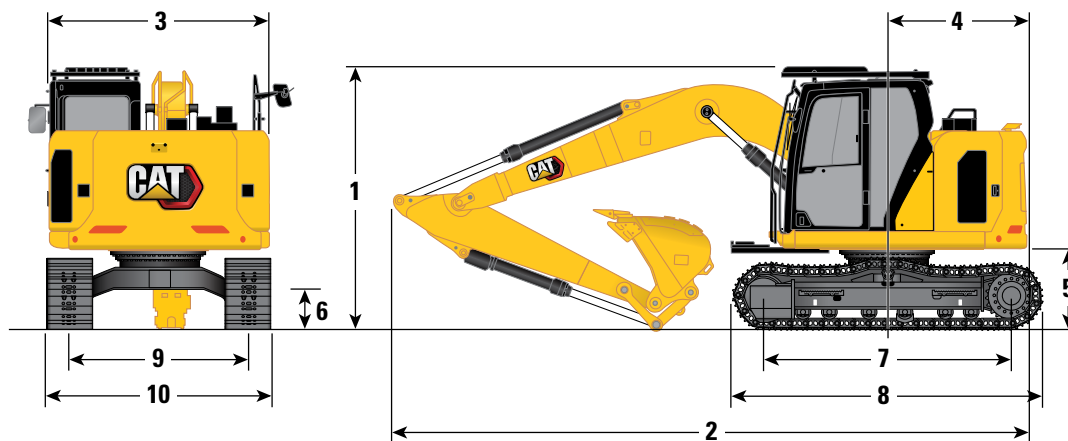
主要コンポーネント質量

	kg	lb
ベース車両質量 (スイングフレーム、標準足回り、カウンタウエイトを含む – ブーム、アーム、バケット、ブームシリンダ、スティックシリンダ、バケットシリンダ、トラック、ブレード、90% 燃料タンク、オペレータ、ブレードを含まない)		
3.83 mt (8,440 lb) カウンタウエイトを含む	10,840	23,900
3.83 mt (8,440 lb) カウンタウエイトおよびブレード互換を含む	11,160	24,600
トラックシュー :		
500 mm (20 in) シングルグローストラックシュー林業用	1,720	3,800
500 mm (20 in) トリプルグローストラックシュー	1,440	3,200
600 mm (24 in) トリプルグローストラックシュー	1,690	3,700
700 mm (28 in) トリプルグローストラックシュー、追加ステップ付き	1,890	4,200
ブームシリンダ (2本)	240	500
上部構造 (カウンタウエイト、フレーム、90% 燃料タンク、オペレータを含まない) :		
林業用上部構造	2,910	6,420
燃料タンク 90% および 75 kg (165 lb) のオペレータの質量	210	500
ブレード (ライン、シリンダ、フレームの改修を含まない) :		
500 mm (20 in) のトラックシューと併用する 2,500 mm (8 ft 2 in) のブレード	440	1,000
600 mm (24 in) のトラックシューと併用する 2,600 mm (8 ft 6 in) のブレード	490	1,100
700 mm (30 in) のトラックシューと併用する 2,700 mm (8 ft 10 in) のブレード	500	1,100
カウンタウエイト :		
3.83 mt (8,440 lb) カウンタウエイト	3,830	8,400
スイングフレーム :		
HD スイングフレーム	1,540	3,400
足回り :		
標準トラックローラおよび一体型キャリアローラ付きのベースフレーム	2,560	5,600
ベースフレーム (標準足回り用標準トラックローラと一体型キャリアローラを含む) (ブレード互換)	2,850	6,300
ブーム (ライン、ピン、スティックシリンダを含む) :		
ハーベスタ用リーチブーム 4.65 (15 ft 3 in)	890	2,000
グラブ用リーチブーム 4.65 (15 ft 3 in)	920	2,000
アーム (ライン、ピン、バケットシリンダ、バケットリンケージを含む) :		
ハーベスタ用リーチアーム R2.5 (8 ft 2 in)	620	1,400
グラブ用リーチアーム R2.5 (8 ft 2 in)	630	1,400
バケット (リンケージなし、チップおよびサイドカッタ付き) :		
0.45 m ³ (0.59 yd ³) GDX バケット	390	900
0.45 m ³ (0.59 yd ³) HDX バケット	460	1,000
0.52 m ³ (0.68 yd ³) GDX バケット	430	900
0.52 m ³ (0.68 yd ³) HDX バケット	480	1,100
0.57 m ³ (0.74 yd ³) GDX バケット	440	1,000
0.63 m ³ (0.82 yd ³) GDX バケット	460	1,000
0.52 m ³ (0.68 yd ³) HDX スケルトンバケット	450	1,000
法面	440	1,000
タンピングリブタイプ	450	1,000
バケットピン 2個	20	40
ガード :		
OPG	120	300
クイックカブラ :		
ピングラバクイックカブラ	210	500

315 油圧ショベル – 林業用仕様

寸法

すべての寸法は概算であり、バケットの選択により変わります。



ブームオプション

リーチブーム
4.65 m (15 ft 3 in)

アームオプション

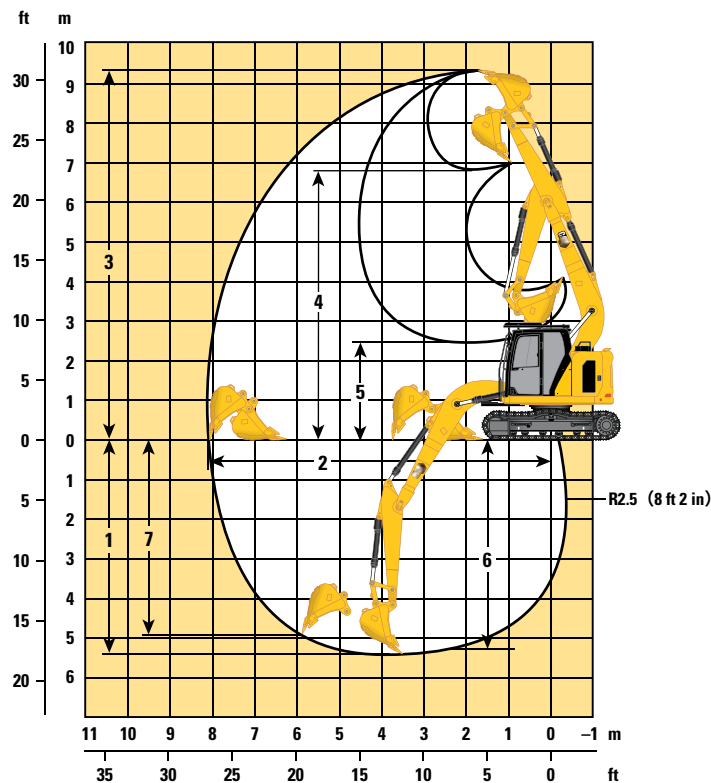
リーチアーム
林業用の R2.5 (8 ft 2 in)

1 機械高さ (トリプルグローストラックスチャーを含む) *		
キャブ最上部までの高さ	2,810 mm	9 ft 3 in
OPG 上部高さ	2,960 mm	9 ft 9 in
ハンドレール高さ	2,860 mm	9 ft 5 in
ブーム/アーム/バケット装着 (スティックシリンダラインを含む)	2,900 mm	9 ft 6 in
ブーム/アーム装着 (スティックシリンダラインを含む)	2,830 mm	9 ft 3 in
ブーム装着 (スティックシリンダラインを含む)	2,430 mm	8 ft 0 in
2 機械長さ (ブレードを含まない) :		
ブーム/アーム/バケット装着 (スティックシリンダラインを含む)	7,320 mm	24 ft 0 in
ブーム/アーム装着 (スティックシリンダラインを含む)	7,310 mm	24 ft 0 in
ブーム装着 (スティックシリンダラインを含む)	6,500 mm	21 ft 4 in
機械長さ (ブレード、ブレードリアを含む) :		
ブーム/アーム/バケット装着 (スティックシリンダラインを含む)	8,020 mm	26 ft 4 in
ブーム/アーム装着 (スティックシリンダラインを含む)	8,010 mm	26 ft 3 in
ブーム装着 (スティックシリンダラインを含む)	7,200 mm	23 ft 7 in
3 上部フレーム幅	2,480 mm	8 ft 2 in
4 後端旋回半径 :		
3.83 mt (8,440 lb) カウンタウエイト	1,570 mm	5 ft 2 in
5 カウンタウエイト下端高さ	880 mm	2 ft 11 in
6 最低地上高	440 mm	1 ft 5 in
7 トラック長さ – ローラの中心間距離	2,780 mm	9 ft 1 in
8 トラック全長	3,490 mm	11 ft 5 in
9 クローラ中心距離	1,990 mm	6 ft 6 in
10 トラック幅 / 足回り幅 :		
500 mm (20 in) シュー	2,490 mm	8 ft 2 in
600 mm (24 in) シュー	2,590 mm	8 ft 6 in
700 mm (28 in) シュー、ステップ付き	2,690 mm	8 ft 10 in
バケットタイプ		GDX
バケット容量	0.52 m ³	0.68 yd ³
バケットチップの半径	1,230 mm	4 ft 0 in

* シングルグローストラックスチャー付きモデルの場合は、30 mm (1.2 in) が車両の高さの寸法に追加されます。

作業範囲および力

すべての寸法は概算であり、バケットの選択により変わります。



ブームオプション

リーチブーム
4.65 m (15 ft 3 in)

アームオプション

リーチアーム

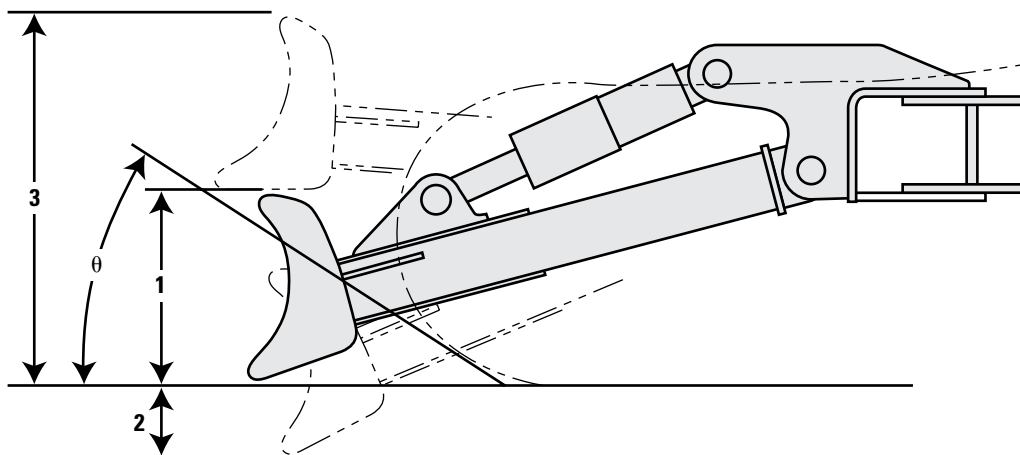
林業用の R2.5 (8 ft 2 in)

1 最大掘削深さ	5,480 mm	18 ft 0 in
2 最大床面掘削半径	8,220 mm	27 ft 0 in
3 最大掘削高さ	9,330 mm	30 ft 7 in
4 最大ダンプ高さ	6,860 mm	22 ft 6 in
5 最小ダンプ高さ	2,520 mm	8 ft 3 in
6 2,440 mm (8 ft 0 in) のレベルボトムでの最大切削深さ	5,270 mm	17 ft 3 in
7 最大垂直掘削深さ	4,980 mm	16 ft 4 in
最小作業半径	1,980 mm	6 ft 6 in
バケット掘削力 (ISO)	98.43 kN	22,130 lbf
アーム掘削力 (ISO)	66.51 kN	14,950 lbf
バケットタイプ	GDX	
バケット容量	0.52 m ³	0.68 yd ³
バケットチップの半径	1,230 mm	4 ft 0 in

315 油圧ショベル – 林業用仕様

ブレード作業範囲

すべての寸法は概算であり、バケットの選択により変わります。



ブレードオプション	2,500 mm (8 ft 2 in)		2,600 mm (8 ft 6 in)		2,700 mm (8 ft 10 in)	
1 ブレード高さ	616 mm	2 ft 0 in	616 mm	2 ft 0 in	616 mm	2 ft 0 in
2 地上からの最大下降深さ	550 mm	1 ft 10 in	550 mm	1 ft 10 in	550 mm	1 ft 10 in
3 地上からの最大上昇高さ	1,018 mm	3 ft 4 in	1,018 mm	3 ft 4 in	1,018 mm	3 ft 4 in
θ アプローチ角度	23°		23°		23°	

標準およびオプション装備品

標準およびオプション装備品は異なる場合があります。詳細については、CAT ディーラにお問い合わせください。

	標準	オプション 仕様		標準	オプション 仕様
ブーム、アーム、リンケージ			CAT テクノロジ		
4.65 m (15 ft 3 in) リーチブーム	✓		VisionLink®		✓**
2.5 m (8 ft 2 in) リーチアーム	✓		リモートフラッシュ		✓
バケットリンケージ (リフティングアイなし ¹⁾)	✓		リモートトラブルシュート		✓
キャブ			ワークツール識別機能 (PL161)		✓
ROPS	✓		ワークツール追跡 (PL161)		✓
オペレータ保護ガード (OPG)		✓	電気系統		
高解像度 254 mm (10 in) LCD タッチスクリーンモニター*	✓		メンテナンスフリーバッテリー		✓
自動バイレベルエアコン	✓		集中配置された電気系統ディスコネクトスイッチ		✓
モニタ操作用ジョグダイヤルおよびショートカットキー	✓		LED シャーシライト、左右ブームライト		✓
キーレスプッシュスタート式のエンジン制御	✓		OPG に対応した LED キャブライト		✓
高さ調整式コンソール	✓		プログラム可能な消灯遅延機能付き LED 作業灯		✓
チルトアップ式左側コンソール	✓		エンジン		
ヒータ付きエアサスペンションシート	✓		Cat C3.6、シングルターボディーゼルエンジン		✓
51 mm (2 in) シートベルト	✓		選択可能な 3 つのモード： パワー、スマート、エコ		✓
モニター一体型 Bluetooth® 搭載ラジオ (USB/ 補助ポート付き)	✓		ワンタッチローアイドル (オートマッチクエンジンスピードコントロール付き)		✓
12 V DC コンセント	✓		オートエンジンシャットダウン機能		✓
書類収納スペース	✓		52 °C (125 °F) の高い周囲温度にも対応する冷却機能で出力低下なく稼働		✓
オーバーヘッド収納およびリア収納 (ネット付き)	✓		寒冷時始動機能 (-25 °C (-13 °F) まで)		✓
ドリンクホルダ	✓		電動燃料プライミングポンプ		✓
カップホルダ	✓		可変スピードファン		✓
開閉可能な 2 分割式フロントウィンドウ	✓		単一の燃料ろ過システム		✓
リアウインドの緊急用避難口	✓		プレクリーナ内蔵の密閉式ダブルエレメントエアフィルタ		✓
ラジアルワイパ (ウォッシュ付き)	✓		** Connect のサブスクリプションのみ。追加サブスクリプションを利用可能。取扱いについては、お近くの Cat ディーラにお問い合わせください。		
開閉可能なポリカーボネート製スカイライトハッチ	✓		(次ページに続く)		
LED 車内灯	✓				
ローラ式フロントサンスクリーン	✓				
ローラ式リアサンスクリーン		✓			
フロアマット (水洗い可)	✓				
ビーコン対応	✓				
CAT アームステア		✓			
補助リレー		✓			

¹ ハーベスタの場合はオプションです

* 360°ビューシステムでのみ使用します。

315 林業用標準およびオプション装備品

標準およびオプション装備品 (続き)

標準およびオプション装備品は異なる場合があります。詳細については、CAT ディーラにお問い合わせください。

	標準	オプション 仕様		標準	オプション 仕様
油圧システム			足回りと構造		
ブーム / アーム再生回路	✓		標準足回り	✓	
自動作動油加温機能	✓		500 mm (20 in) トリプルグローサトラックシュー		✓
自動 2 速走行	✓		500 mm (20 in) シングルグローサトラックシュー		✓
電気式メインコントロールバルブ	✓		600 mm (24 in) トリプルグローサトラックシュー		✓
ブームおよびスティックドリフトリダクションバルブ	✓		700 mm (28 in) トリプルグローサトラックシュー		✓
微調整スイングコントロール機能を含まない旋回ドライブ	✓		グリース潤滑式トラックリンク	✓	
電気式ブームスナバ	✓		2,500 mm (8 ft 2 in) ブレード		✓
高圧ライン	✓		2,600 mm (8 ft 6 in) ブレード		✓
中圧ライン ⁽²⁾		✓	2,700 mm (8 ft 10 in) ブレード		✓
中圧ラインおよびドレインライン		✓	センタートラックガイド用ガード	✓	
安全とセキュリティ			HD ボトムガード (エンジン部分下のゲートが開閉可能)	✓	
リアビューカメラと右サイドビューカメラ		✓	HD トラベルモータガード	✓	
OPG の 360° の視界		✓	スイベルガード	✓	
エンジン停止スイッチ (地上操作可能)	✓		3.83 mt (8,440 lb) カウンタウエイト	✓	
ロック式ディスクコネクタスイッチ	✓		固定箇所	✓	
旋回アラーム		✓			
滑止めプレートおよび皿頭ボルトを備えたサービスプラットフォーム	✓				
信号 / 警告ホーン	✓				
OPG (落下物保護システム) (キャブライトカバー、レインプロテクタには非対応)	✓				
ブレーカ自動始動機能	✓				
整備とメンテナンス					
エンジンオイルフィルタおよび燃料フィルタをまとめて配置	✓				
エンジンオイルレベルゲージ (地上操作可能)	✓				
S・O・S SM サンプリングポート	✓				
統合車両状態管理システム	✓				
⁽²⁾ グラッブル専用					

ディーラ装着のキットおよびアタッチメント

アタッチメントはこれと異なる場合があります。詳細については、CAT ディーラにお問い合わせください。

キャブ

- ツールコントロールのための左側および右側電気ペダル (2 方向)
- デュアルエグジットリアウインドウキット
- レインプロテクタ + キャブライトカバー
- キャブフロントウィンドウラミネート加工ガラス (P5A ガラス、EU 解体規制)
- キーフォブ (Bluetooth 対応レシーバで使用)

ガード

- キャブフロントフルガード (メッシュタイプ) (キャブライトカバー、レインプロテクタには非対応)
- メッシュガード下半分フロント
- フル保護ヴァンダリズムガード

安全とセキュリティ

- 幅 76 mm (3 in) の巻取り式シートベルト

その他のアタッチメント

- グリースガンホルダ



315

解体用油圧ショベル

CAT®315 解体用油圧ショベルは、過酷な解体作業専用に製造されています。機械は、解体用に特に設計されたブームおよびアームと、強化されたスイングフレームを備えています。315により、滞ることなく次の作業を進行できます。

解体用の機械の改修

- 解体用に設計されたリフティングアイと 2.5 m (8 ft 2 in) HD アームを備える一体型ブーム
- 強化スイングフレーム
- 機械の安定性を高める 2 カウンタウエイトオプション
- お客様の固有の用途に機械のフロントを適合させるオプションの柔軟なフロントレスコンフィギュレーション
- より広い視界、ラミネートキャブフロントウィンドウ、およびスカイライトワイパを備える解体用キャブ
- リアビューカメラや右側サイドビューカメラとオプションの 360°ビューなどの安全機能
- オプションとしてショベルクレーン機能が利用可能
- フロントレスコンフィギュレーションが利用可能

エンジン

エンジンモデル	CAT® C3.6	
定格出力 (ネット)		
ISO 9249	80.9 kW	108 hp
ISO 9249 (DIN)	110 hp (メートル単位)	
エンジン出力		
ISO 14396	82 kW	110 hp
ISO 14396 (DIN)	111 hp (メートル単位)	
内径	98 mm	4 in
行程	120 mm	5 in
総行程容積 (排気量)	3.6 L	220 in ³
バイオディーゼル燃料使用可	B20 まで ⁽¹⁾	

- 米国 EPA Tier 4 Final、EU Stage V、および日本 2014 年排出ガス基準に適合。
- 標高 3,000 m (9,840 ft) 未満ではエンジンの出力を下げる必要はありません。
- 公称出力は、製造時点で有効な指定規格の下で試験した場合の値です。
- 表示されている定格出力 (ネット) は、エンジンにファン、エアインテイクシステム、排気システム、およびオルタネータを装備している場合に、フライホイール部で得られる出力です。
- エンジン回転数は 2,400 rpm です。

⁽¹⁾ CAT ディーゼルエンジンでは、ULSD (硫黄含有量が 15 ppm 以下の超低硫黄ディーゼル燃料) または次を上限として、より低い炭素強度燃料を混合した ULSD** を使用する必要があります。

✓ 最大 20% のバイオディーゼル FAME (脂肪酸メチルエステル) *

✓ 100% の再生可能ディーゼル、HVO (水素化植物油)、および GTL (ガス液化) 燃料

適切な用途については、ガイドラインを参照してください。詳細については、Cat ディーゼルにお問い合わせいただくか、『Caterpillar 推奨の機械油水類』(SEBU6250) を参照してください。

* 後処理装置のないエンジンは、より高い混合率に対応し、最大 100% のバイオディーゼルを使用できます (混合率が 20% を超えるバイオディーゼルの使用については、Cat ディーゼルにお問い合わせください)。

** 排気管での低炭素強度燃料からの温室効果ガス排出量は、従来の燃料と基本的に同じです。

旋回機構

旋回速度	10.76 rpm	
最大旋回トルク	35 kN·m	25,815 lbf·ft

質量

運転質量	14,700 kg	32,410 lb
• 標準足回り、解体用リーチブーム、解体用 HD R2.5 (8 ft 2 in) アーム、HDX 0.52 m ³ (0.68 yd ³) バケット、500 mm (20 in) トリプルグロウサシュー、2.53 mT (5,580 lb) カウンタウエイト。		

トラック

標準トラックシュー幅	500 mm	20 in
シューの数 (片側)	43	
トラックローラの数 (片側)	6	
キャリアローラの数 (片側)	1	

駆動系

登坂能力	35°/70%	
最高走行速度	5.6 km/h	3.5 mph
最大けん引力	129 kN	29,000 lbf

油圧システム

メインシステム – 最大流量 – 作業時	276 L/min	73 gal/分
最大圧力 – 装置 – 標準	35,000 kPa	5,075 psi
最大圧力 – 走行時	35,000 kPa	5,075 psi
最大圧力 – 旋回時	26,000 kPa	3,770 psi
ブームシリンダ – 内径	105 mm	4 in
ブームシリンダ – 行程	1,023 mm	40 in
スティックシリンダ – 内径	115 mm	5 in
スティックシリンダ – 行程	1,147 mm	45 in
解体用バケットシリンダ – 内径	105 mm	4 in
解体用バケットシリンダ – ストローク	1,103 mm	43 in

整備交換時の容量

燃料タンク容量	187 L	49.4 gal
冷却系統	15 L	4.0 gal
エンジンオイル	8 L	2.1 gal
ファイナルドライブ (片側)	3 L	0.8 gal
作動油 (全量)	85 L	22.5 gal
作動油タンク	72 L	19.0 gal
尿素水タンク	21 L	5.5 gal

標準

ブレーキ	ISO 10265: 2008
キャブ/ROPS	ISO 12117-2:2008
キャブ/OPG (オプション)	ISO 10262: 1998

騒音性能

ISO 6395:2008 (外部)	101 dB(A)
ISO 6396:2008 (キャブ内部)	71 dB (A)

- 開放型の運転席やキャブ (適切にメンテナンスがされていない場合や、ドア/ウィンドウが開いている状態) で長時間作業を行うときや、騒音の激しい環境で作業を行うときには、聴力保護具が必要になる場合があります。

315 油圧ショベル – 解体仕様

運転質量および接地圧

	500 mm (20 in) トリプルグロースシュー	
	質量	接地圧
	kg (lb)	kPa (psi)
ベース車両仕様構成		
トラックローラおよびキャリアローラ付きのベースフレーム		
2.53 mt (5,580 lb) カウンタウエイト + 標準足回りベース車両		
リーチブーム + R2.5 (8 ft 2 in) HD アーム + 0.52 m ³ (0.68 yd ³) HDX バケット	13,500 (29,800)	43.7 (6.3)
3.83 mt (8,440 lb) カウンタウエイト + 標準足回りベース車両		
リーチブーム + R3.0 (9 ft 8 in) HD アーム + 0.52 m ³ (0.68 yd ³) HDX バケット	14,700 (32,400)	47.6 (6.9)

すべての運転質量には、燃料タンク 90 % と 75 kg (165 lb) のオペレータが含まれます。

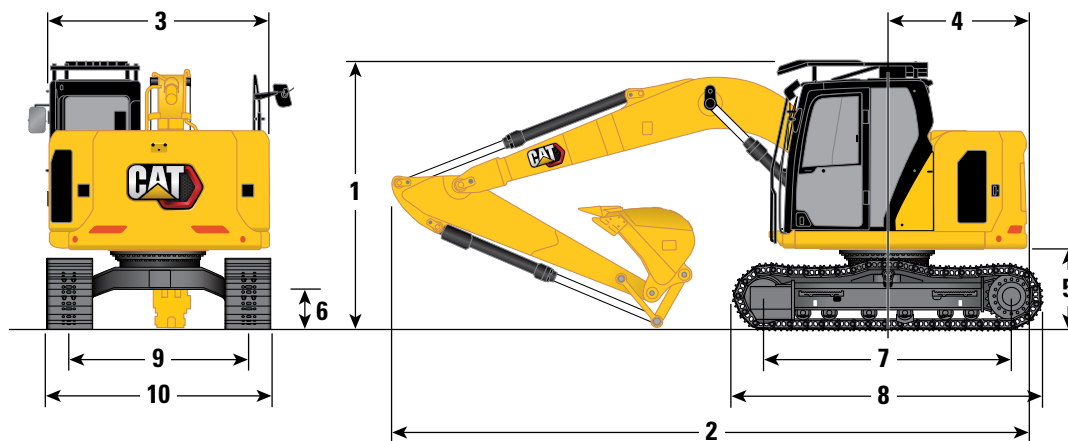
主要コンポーネント質量

	kg	lb
ベース車両質量 (スイングフレーム、標準足回り、カウンタウエイトを含む – ブーム、アーム、バケット、ブームシリンダ、スティックシリンダ、バケットシリンダ、トラック、ブレード、90% 燃料タンク、オペレータを含まない)		
2.53 mt (5,580 lb) カウンタウエイトを含む	9,450	20,800
3.83 mt (8,440 lb) カウンタウエイトを含む	10,610	23,400
トラックシュー :		
500 mm (20 in) トリプルグローストラックシュー	1,440	3,200
ブームシリンダ (2本)	240	500
上部構造 (カウンタウエイト、フレーム、90% 燃料タンク、オペレータを含まない) :		
解体用の上部構造	2,920	6,430
燃料タンク 90% および 75 kg (165 lb) のオペレータの質量	210	500
カウンタウエイト :		
2.53 mt (5,580 lb) カウンタウエイト	2,530	5,600
3.83 mt (8,440 lb) カウンタウエイト	3,830	8,400
スイングフレーム :		
HD スイングフレーム	1,540	3,400
足回り :		
ベースフレーム (標準足回り用標準トラックローラと一体型キャリアローラを含む)	2,560	5,600
ブーム (ライン、ピン、スティックシリンダを含む) :		
リーチブーム 4.65 m (15 ft 3 in)	920	2,000
リーチブーム 4.65 m (15 ft 3 in)	930	2,000
アーム (ライン、ピン、バケットシリンダ、バケットリンケージを含む) :		
リーチアーム R2.5 (8 ft 2 in)	630	1,400
HD リーチアーム R2.5 (8 ft 2 in)	780	1,700
バケット (リンケージなし、チップおよびサイドカッタ付き) :		
0.45 m ³ (0.59 yd ³) GDX バケット	390	900
0.45 m ³ (0.59 yd ³) HDX バケット	460	1,000
0.52 m ³ (0.68 yd ³) GDX バケット	430	900
0.52 m ³ (0.68 yd ³) HDX バケット	480	1,100
0.57 m ³ (0.74 yd ³) GDX バケット	440	1,000
0.63 m ³ (0.82 yd ³) GDX バケット	460	1,000
0.52 m ³ (0.68 yd ³) HDX スケルトンバケット	450	1,000
法面	440	1,000
タンピングリブタイプ	450	1,000
バケットピン 2個	20	40
ガード :		
OPG	120	300
クイックカプラ :		
ピングラバクイックカプラ	210	500
ショベルクレーン :		
フック、バルブ、およびセンサ	40	80
補助バルブ		
HP 用作動油ライン	140	300

315 油圧ショベル – 解体仕様

寸法

すべての寸法は概算であり、バケットの選択により変わります。



ブームオプション

解体用リーチブーム
4.65 m (15 ft 3 in)

アームオプション

解体用リーチアーム
R2.5 (8 ft 2 in)

1 車両の高さ:

キャブ最上部までの高さ	2,810 mm	9 ft 3 in
解体ガード最上部の高さ	3,020 mm	9 ft 11 in
ハンドレール高さ	2,860 mm	9 ft 5 in
ブーム/アーム/バケット装着 (スティックシリンダラインを含む)	2,970 mm	9 ft 9 in
ブーム/アーム装着 (スティックシリンダラインを含む)	2,830 mm	9 ft 3 in
ブーム装着 (スティックシリンダラインを含む)	2,430 mm	8 ft 0 in

2 車両長さ:

ブーム/アーム/バケット装着 (スティックシリンダラインを含む)	7,320 mm	24 ft 0 in
ブーム/アーム装着 (スティックシリンダラインを含む)	7,310 mm	24 ft 0 in
ブーム装着 (スティックシリンダラインを含む)	6,500 mm	21 ft 4 in

3 上部フレーム幅

2,480 mm 8 ft 2 in

4 後端旋回半径:

2.53 mt (5,580 lb) カウンタウエイト	1,490 mm	4 ft 11 in
3.83 mt (8,440 lb) カウンタウエイト	1,570 mm	5 ft 2 in

5 カウンタウエイト下端高さ

880 mm 2 ft 11 in

6 最低地上高

440 mm 1 ft 5 in

7 トラック長さ – ローラの中心間距離

2,780 mm 9 ft 1 in

8 トラック全長

3,490 mm 11 ft 5 in

9 クローラ中心距離

1,990 mm 6 ft 6 in

10 トラック幅 / 足回り幅:

500 mm (20 in) シュー	2,490 mm	8 ft 2 in
--------------------	----------	-----------

バケットタイプ

HDX

バケット容量

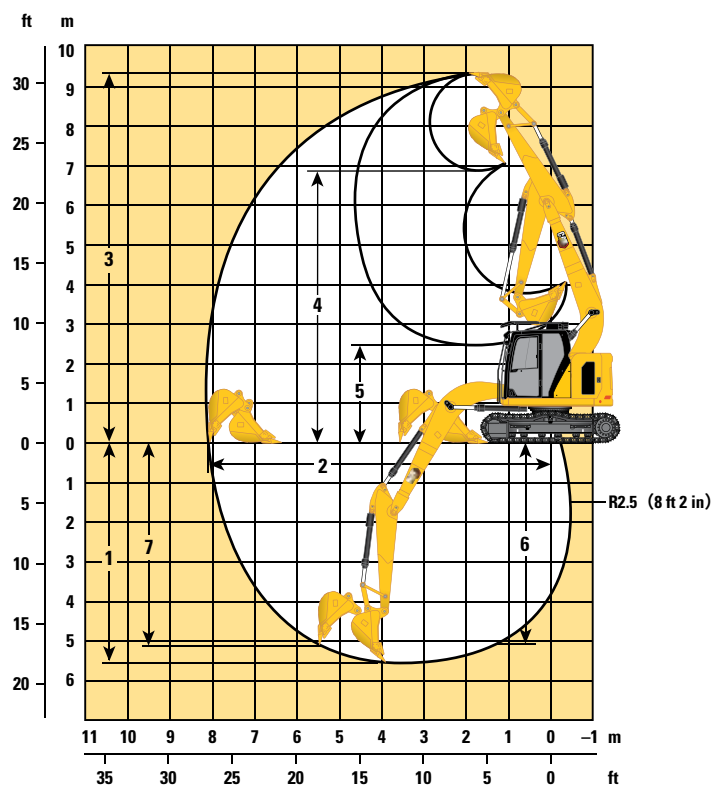
0.52 m³ 0.68 yd³

バケットチップの半径

1,230 mm 4 ft 0 in

作業範囲および力

すべての寸法は概算であり、バケットの選択により変わります。



ブームオプション

解体用リーチブーム
4.65 m (15 ft 3 in)

アームオプション

解体用リーチアーム
R2.5 (8 ft 2 in)

1 最大掘削深さ	5,520 mm	18 ft 1 in
2 最大床面掘削半径	8,250 mm	27 ft 1 in
3 最大掘削高さ	9,360 mm	30 ft 9 in
4 最大ダンプ高さ	6,830 mm	22 ft 5 in
5 最小ダンプ高さ	2,490 mm	8 ft 2 in
6 2,440 mm (8 ft 0 in) のレベルボトムでの最大切削深さ	5,090 mm	16 ft 8 in
7 最大垂直掘削深さ	5,190 mm	17 ft 0 in
最小作業半径	2,060 mm	6 ft 9 in
バケット掘削力 (ISO)	84.50 kN	19,000 lbf
アーム掘削力 (ISO)	64.20 kN	14,430 lbf
バケットタイプ	HDX	
バケット容量	0.52 m ³	0.68 yd ³
バケットチップの半径	1,230 mm	4 ft 0 in

315 の解体用標準およびオプション装備品

標準およびオプション装備品

標準およびオプション装備品は異なる場合があります。詳細については、CAT ディーラにお問い合わせください。

	標準	オプション 仕様		標準	オプション 仕様
ブーム、アーム、リンケージ			CAT テクノロジ		
4.65 m (15 ft 3 in) 解体用リーチブーム	✓		VisionLink®	✓*	
2.5 m (8 ft 2 in) HD 解体用 リーチアーム	✓		リモートフラッシュ	✓	
バケットリンケージ (リフティングア イなし)、解体用	✓		リモートトラブルシュート	✓	
解体用ショベルクレーンのリフティン グフック付きバケットリンケージ	✓		ワークツール識別機能 (PL161)	✓	
			ワークツール追跡 (PL161)	✓	
キャブ			電気系統		
ROPS	✓		メンテナンスフリーバッテリー	✓	
オペレータ保護ガード (OPG)		✓	集中配置された電気系統ディスコネク トスイッチ	✓	
高解像度 254 mm (10 in) LCD タッチスクリーンモニター	✓		LED シャーシライト、 左右ブームライト	✓	
自動バイレベルエアコン	✓		LED キャブライト		✓
モニター操作用ジョグダイヤルおよび ショートカットキー	✓		ライトカバーおよびレインプロテクタ 付き LED キャブライト		✓
キーレスプッシュスタート式の エンジン制御	✓		プログラム可能な消灯遅延機能付き LED 作業灯	✓	
高さ調整可能なコンソール (工具なしで無段階に調整)	✓		360° 照明		✓
チルトアップ式左側コンソール	✓		エンジン		
ヒータ付きエアサスペンションシート	✓		Cat C3.6、シングルターボディーゼルエ ンジン	✓	
51 mm (2 in) オレンジシートベルト	✓		選択可能な 3 つのモード： パワー、スマート、エコ	✓	
フラッシュライトハーネス	✓		ワンタッチローアイドル (オートマチッ クエンジンスピードコントロール付き)	✓	
12 V DC コンセント	✓		オートエンジンシャットダウン機能	✓	
書類収納スペース	✓		52 °C (125 °F) の高い周囲温度にも対 応する冷却機能で出力低下なく稼働	✓	
オーバーヘッド収納およびリア収納 (ネット付き)	✓		寒冷時始動機能 (-25 °C (-13 °F) まで)	✓	
ドリンクホルダ	✓		電動燃料プライミングポンプ	✓	
カップホルダ	✓		可変スピードファン	✓	
LED の車内灯および下部室内灯	✓		単一の燃料ろ過システム	✓	
開閉可能な 2 分割式 フロントウィンドウ	✓		プレクリーナ内蔵の密閉式ダブルエレ メントエアフィルタ	✓	
リアウインドの緊急用避難口	✓		* Connect のサブスクリプションのみ。追加サブスクリプションを利用 可能。取扱いについては、お近くの Cat ディーラにお問い合わせ ください。		
固定式一体型キャブフロン トウィンドウ	✓		(次ページに続く)		
パラレルワイパ (ウォッシャ付き)	✓				
スカイワイパを取り付け可能	✓				
ヘッドガードを取り付け可能	✓				
トップガードを取り付け可能	✓				
ローラ式フロントサンスクリーン	✓				
フロアマット (水洗い可)	✓				
ビーコン対応	✓				
CAT アームステア		✓			
補助リレー		✓			

標準およびオプション装備品（続き）

標準およびオプション装備品は異なる場合があります。詳細については、CAT ディーラにお問い合わせください。

	標準	オプション 仕様		標準	オプション 仕様
油圧システム			整備とメンテナンス		
ブーム / アーム再生回路	✓		エンジンオイルフィルタおよび燃料 フィルタをまとめて配置	✓	
自動作動油加温機能	✓		エンジンオイルレベルゲージ (地上操作可能)	✓	
自動 2 速走行	✓		S-O-S SM サンプリングポート	✓	
電気式メインコントロールバルブ	✓		統合車両状態管理システム	✓	
ブームおよびスティックドリフトリダ クションバルブ	✓		足回りと構造		
ブーム降下防止弁	✓		標準足回り	✓	
アーム降下防止弁	✓		500 mm (20 in) トリプルグローサトラッ クシュー	✓	
微調整スイングコントロール機能を 含まない旋回ドライブ	✓		グリース潤滑式トラックリンク	✓	
電気式ブームスナバ	✓		センタートラックガイド用ガード	✓	
高圧ライン	✓		HD ボトムガード	✓	
中圧ライン		✓	HD トラベルモータガード	✓	
クイックカプラライン		✓	スイベルガード	✓	
安全とセキュリティ			3.83 mt (8,440 lb) カウンタウエイト		✓
リアビューカメラと右サイド ビューカメラ		✓	2.53 mt (5,580 lb) カウンタウエイト		✓
360° ビューシステム		✓	固定箇所	✓	
エンジン停止スイッチ（地上操作可能）	✓				
ロック式ディスコネクトスイッチ	✓				
旋回アラーム		✓			
滑止めプレートおよび皿頭ボルトを 備えたサービスプラットフォーム	✓				
信号 / 警告ホーン	✓				
ブレーカ自動始動機能	✓				

315 解体用アタッチメント

ディーラ装着のキットおよびアタッチメント

アタッチメントはこれと異なる場合があります。詳細については、CAT ディーラにお問い合わせください。

キャブ

- ツールコントロールのための左側および右側電気ペダル (2 方向)
- デュアルエグジットリアウインドウキット
- レインプロテクタ + キャブライトカバー
- キャブフロントウィンドウラミネート加工ガラス (P5A ガラス、EU 解体規制)
- キーフォブ (Bluetooth 対応レシーバで使用)

ガード

- OPG (落下物保護システム) (キャブライトカバー、レインプロテクタには非対応)
- キャブフロントフルガード (メッシュタイプ) (キャブライトカバー、レインプロテクタには非対応)
- メッシュガード下半分フロント
- フル保護ヴァンダリズムガード

安全とセキュリティ

- 幅 76 mm (3 in) の巻取り式シートベルト

その他のアタッチメント

- グリースガンホルダ



315

トンネル作業用油圧ショベル

CAT 315[®] トンネル作業用油圧ショベルは、坑内採掘用途の苛酷な条件に適合するように特に改修、設計されています。機械は、トンネル作業用に特に設計されたブームおよびアームと、強化されたスイング/下部フレームを備えています。その他の改修には、ブレーカリターン作動油フィルタ、各電気部品のシリコンシール、簡素化されたキャブ、そして固有の安全機能が含まれます。

苛酷な作業条件に適合する機械の改修

- トンネル作業用に設計された一体型ブームと 2.5 m (8 ft 2 in) HD アーム
- 坑内採掘用途での最も過酷な条件に適合するように強化されたスイング/下部フレーム
- すべての電気ハーネス接続は、水の浸入を防止するために特にシリコンによって保護
- 簡素化されたキャブ消火器の取付けポイントを工場で作成可能
- 視界を向上させる追加フラッシュライトや安全な吊り作業を可能にするショベルクレーンなどの規制に対応する機能
- リアビューカメラや右側サイドビューカメラとオプションの 360°ビューなどの安全機能
- HD ボトムガード、バケットシリンダガードスリーブを含む機械の保護機能

315 油圧ショベル – トンネル仕様

エンジン

エンジンモデル	CAT® C3.6	
定格出力 (ネット)		
ISO 9249	80.9 kW	108 hp
ISO 9249 (DIN)	110 hp (メートル単位)	
エンジン出力		
ISO 14396	82 kW	110 hp
ISO 14396 (DIN)	111 hp (メートル単位)	
内径	98 mm	4 in
行程	120 mm	5 in
総行程容積 (排気量)	3.6 L	220 in ³
バイオディーゼル燃料使用可	B20 まで ⁽¹⁾	

- 米国 EPA Tier 4 Final、EU Stage V、および日本 2014 年排出ガス基準に適合。
- 標高 3,000 m (9,840 ft) 未満ではエンジンの出力を下げる必要はありません。
- 公称出力は、製造時点で有効な指定規格の下で試験した場合の値です。
- 表示されている定格出力 (ネット) は、エンジンにファン、エアインテイクシステム、排気システム、およびオルタネータを装備している場合に、フライホイール部で得られる出力です。
- エンジン回転数は 2,400 rpm です。

⁽¹⁾ CAT ディーゼルエンジンでは、ULSD (硫黄含有量が 15 ppm 以下の超低硫黄ディーゼル燃料) または次を上限として、より低い炭素強度燃料を混合した ULSD** を使用する必要があります。

✓ 最大 20% のバイオディーゼル FAME (脂肪酸メチルエステル) *

✓ 100% の再生可能ディーゼル、HVO (水素化植物油)、および GTL (ガス液化) 燃料

適切な用途については、ガイドラインを参照してください。詳細については、Cat ディーラにお問い合わせいただくか、『Caterpillar 推奨の機械油水類』(SEBU6250)を参照してください。

* 後処理装置のないエンジンは、より高い混合率に対応し、最大 100% のバイオディーゼルを使用できます (混合率が 20% を超えるバイオディーゼルの使用については、Cat ディーラにお問い合わせください)。

** 排気管での低炭素強度燃料からの温室効果ガス排出量は、従来の燃料と基本的に同じです。

旋回機構

旋回速度	10.76 rpm	
最大旋回トルク	35 kN·m	25,815 lbf·ft

質量

運転質量	13,500 kg	29,800 lb
------	-----------	-----------

- トンネル作業用標準足回り、HD リーチブーム、HD R2.5 (8 ft 2 in) アーム、HDX 0.52 m³ (0.68 yd³) バケット、500 mm (20 in) トリプルグロウサシュー、2.53 mT (5,580 lb) カウンタウエイト。

トラック

標準トラックシュー幅	500 mm	20 in
シューの数 (片側)	43	
トラックローラの数 (片側)	6	
キャリアローラの数 (片側)	1	

駆動系

登坂能力	35 °/70 %	
最高走行速度	5.6 km/h	3.5 mph
最大けん引力	129 kN	29,000 lbf

油圧システム

メインシステム – 最大流量 – 作業時	276 L/min	73 gal/分
最大圧力 – 装置 – 標準	35,000 kPa	5,075 psi
最大圧力 – 走行時	35,000 kPa	5,075 psi
最大圧力 – 旋回時	26,000 kPa	3,770 psi
ブームシリンダ – 内径	105 mm	4 in
ブームシリンダ – 行程	1,023 mm	40 in
スティックシリンダ – 内径	115 mm	5 in
スティックシリンダ – 行程	1,147 mm	45 in
バケットシリンダ – 内径	95 mm	4 in
バケットシリンダ – 行程	939 mm	37 in

整備交換時の容量

燃料タンク容量	187 L	49.4 gal
冷却系統	15 L	4.0 gal
エンジンオイル	8 L	2.1 gal
ファイナルドライブ (片側)	3 L	0.8 gal
作動油 (全量)	85 L	22.5 gal
作動油タンク	72 L	19.0 gal
尿素水タンク	21 L	5.5 gal

標準

ブレーキ	ISO 10265: 2008	
キャブ /ROPS	ISO 12117-2:2008	
キャブ /OPG (オプション)	ISO 10262: 1998	

騒音性能

ISO 6395:2008 (外部)	101 dB(A)	
ISO 6396:2008 (キャブ内部)	71 dB (A)	

- 開放型の運転席やキャブ (適切にメンテナンスがされていない場合や、ドア/ウィンドウが開いている状態) で長時間作業を行うときや、騒音の激しい環境で作業を行うときには、聴力保護具が必要になる場合があります。

運転質量および接地圧

	500 mm (20 in) トリプルグローサシュー	
	質量	接地圧
	kg (lb)	kPa (psi)
ベース車両仕様構成		
トラックローラおよびキャリアローラ付きのベースフレーム		
2.53 mt (5,580 lb) カウンタウエイト + 標準足回りベース車両		
HD リーチブーム + R2.5 (8 ft 2 in) HD アーム + 0.52 m ³ (0.68 yd ³) HDX バケット	13,500 (29,800)	43.7 (6.3)
HD リーチブーム + R2.5 (8 ft 2 in) HD アーム + 0.52 m ³ (0.68 yd ³) HDX バケット + ブレード	14,200 (31,300)	46.0 (6.7)

すべての運転質量には、燃料タンク 90 % と 75 kg (165 lb) のオペレータが含まれます。

315 油圧ショベルの仕様 – トンネル仕様

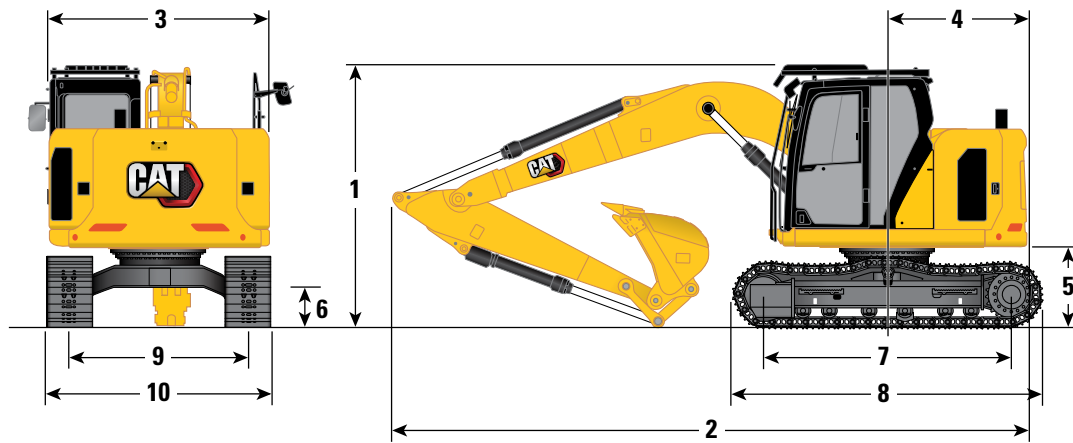
主要コンポーネント質量

	kg	lb
ベース車両質量 (スイングフレーム、標準足回り、カウンタウエイトを含む – ブーム、アーム、バケット、ブームシリンダ、スティックシリンダ、バケットシリンダ、トラック、ブレード、90 % 燃料タンク、オペレータを含まない)		
2.53 mt (5,580 lb) カウンタウエイトを含む	9,210	20,300
2.53 mt (5,580 lb) カウンタウエイトおよびブレード互換を含む	9,490	20,900
トラックシュー :		
500 mm (20 in) トリプルグローサトラックシュー	1,440	3,200
ブームシリンダ (2本)	240	500
上部構造 (カウンタウエイト、フレーム、90 % 燃料タンク、オペレータを含まない) :		
トンネル作業用の上部構造	2,780	6,130
燃料タンク 90 % および 75 kg (165 lb) のオペレータの質量	210	500
ブレード (ライン、シリンダ、フレームの改修を含まない) :		
2,500 mm (8 ft 2 in) ブレード	440	1,000
カウンタウエイト :		
2.53 mt (5,580 lb) カウンタウエイト	2,530	5,600
スイングフレーム :		
HD スイングフレーム	1,540	3,400
足回り :		
トンネル作業用ベースフレーム (標準足回り用標準トラックローラと一体型キャリアローラを含む)	2,440	5,400
トンネル作業用ベースフレーム (標準足回り用標準トラックローラと一体型キャリアローラを含む) (ブレード互換)	2,720	6,000
ブーム (ライン、ピン、スティックシリンダを含む) :		
トンネル作業用の HP およびブレイカリターンフィルタを備える HD リーチブーム 4.65 m (15 ft 3 in)	1,120	2,500
アーム (ライン、ピン、バケットシリンダ、バケットリンケージを含む) :		
トンネル作業用の HP を備える HD リーチアーム R2.5 (8 ft 2 in)	730	1,600
バケット (リンケージなし、チップおよびサイドカッタ付き) :		
0.45 m ³ (0.59 yd ³) GDX バケット	390	900
0.45 m ³ (0.59 yd ³) HDX バケット	460	1,000
0.52 m ³ (0.68 yd ³) GDX バケット	430	900
0.52 m ³ (0.68 yd ³) HDX バケット	480	1,100
0.57 m ³ (0.74 yd ³) GDX バケット	440	1,000
0.63 m ³ (0.82 yd ³) GDX バケット	460	1,000
0.52 m ³ (0.68 yd ³) HDX スケルトンバケット	450	1,000
法面	440	1,000
タンピングリブタイプ	450	1,000
バケットピン 2個	20	40
ガード :		
OPG	120	300
クイックカブラ :		
ピングラバクイックカブラ	210	500
ショベルクレーン :		
フック、バルブ、およびセンサ	40	80
補助バルブ		
HP 用作動油ライン	140	300

315 油圧ショベルの仕様 – トンネル仕様

寸法

すべての寸法は概算であり、バケットの選択により変わります。



ブームオプション

HD リーチブーム
4.65 m (15 ft 3 in)

アームオプション

HD リーチアーム
R2.5 (8 ft 2 in)

1 車両の高さ:

キャブ最上部までの高さ	2,810 mm	9 ft 3 in
OPG 上部高さ	2,960 mm	9 ft 9 in
ハンドレール高さ	2,860 mm	9 ft 5 in
ブーム/アーム/バケット装着 (スティックシリンダラインを含む)	2,930 mm	9 ft 7 in
ブーム/アーム装着 (スティックシリンダラインを含む)	2,860 mm	9 ft 5 in
ブーム装着 (スティックシリンダラインを含む)	2,560 mm	8 ft 5 in

2 機械長さ (ブレードを含まない):

ブーム/アーム/バケット装着 (スティックシリンダラインを含む)	7,320 mm	24 ft 0 in
ブーム/アーム装着 (スティックシリンダラインを含む)	7,310 mm	24 ft 0 in
ブーム装着 (スティックシリンダラインを含む)	6,440 mm	21 ft 2 in

機械長さ (ブレード、ブレードリアを含む):

ブーム/アーム/バケット装着 (スティックシリンダラインを含む)	8,020 mm	26 ft 4 in
ブーム/アーム装着 (スティックシリンダラインを含む)	8,010 mm	26 ft 3 in
ブーム装着 (スティックシリンダラインを含む)	7,140 mm	23 ft 5 in

3 上部フレーム幅

2,480 mm 8 ft 2 in

4 後端旋回半径:

2.53 mt (5,580 lb) カウンタウエイト 1,490 mm 4 ft 11 in

5 カウンタウエイト下端高さ

880 mm 2 ft 11 in

6 最低地上高

440 mm 1 ft 5 in

7 トラック長さ – ローラの中心間距離

2,780 mm 9 ft 1 in

8 トラック全長

3,490 mm 11 ft 5 in

9 クローラ中心距離

1,990 mm 6 ft 6 in

10 トラック幅 / 足回り幅:

500 mm (20 in) シュー 2,490 mm 8 ft 2 in

バケットタイプ

HDX

バケット容量

0.52 m³ 0.68 yd³

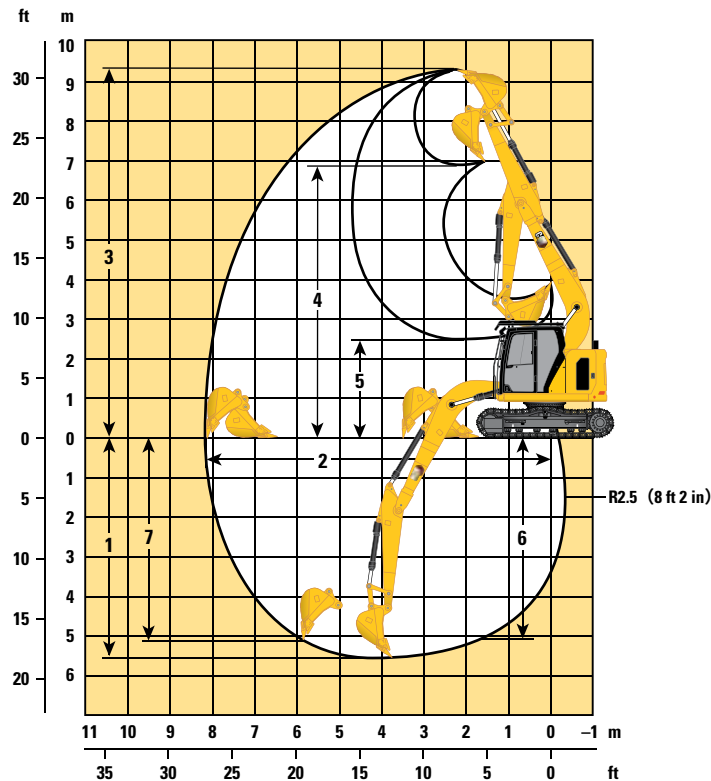
バケットチップの半径

1,230 mm 4 ft 0 in

315 油圧ショベルの仕様 – トンネル仕様

作業範囲および力

すべての寸法は概算であり、バケットの選択により変わります。



ブームオプション

HD リーチブーム
4.65 m (15 ft 3 in)

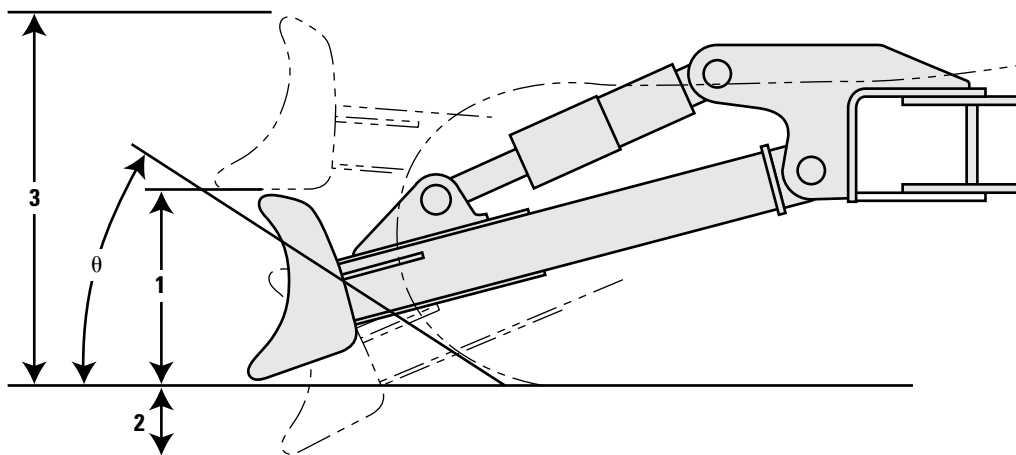
アームオプション

HD リーチアーム
R2.5 (8 ft 2 in)

1 最大掘削深さ	5,520 mm	18 ft 1 in
2 最大床面掘削半径	8,250 mm	27 ft 1 in
3 最大掘削高さ	9,360 mm	30 ft 9 in
4 最大ダンプ高さ	6,830 mm	22 ft 5 in
5 最小ダンプ高さ	2,490 mm	8 ft 2 in
6 2,440 mm (8 ft 0 in) のレベルボトムでの最大切削深さ	5,090 mm	16 ft 8 in
7 最大垂直掘削深さ	5,190 mm	17 ft 0 in
最小作業半径	1,980 mm	6 ft 6 in
バケット掘削力 (ISO)	85.20 kN	19,150 lbf
アーム掘削力 (ISO)	64.00 kN	14,390 lbf
バケットタイプ	HDX	
バケット容量	0.52 m ³	0.68 yd ³
バケットチップの半径	1,230 mm	4 ft 0 in

ブレード作業範囲

すべての寸法は概算であり、バケットの選択により変わります。



ブレードオプション

2,500 mm
(8 ft 2 in)

1 ブレード高さ	616 mm	2 ft 0 in
2 地上からの最大下降深さ	550 mm	1 ft 10 in
3 地上からの最大上昇高さ	1,018 mm	3 ft 4 in
θ アプローチ角度	23 °	

315 のトンネル作業用標準およびオプション装備品

標準およびオプション装備品

標準およびオプション装備品は異なる場合があります。詳細については、CAT ディーラにお問い合わせください。

	標準	オプション 仕様		標準	オプション 仕様
ブーム、アーム、リンケージ			CAT テクノロジ		
トンネル作業用の 4.65 m (15 ft 3 in) HD リーチブーム	✓		VisionLink®	✓**	
トンネル作業用の 2.5 m (8 ft 2 in) HD リーチアーム	✓		リモートフラッシュ	✓	
トンネル作業用ショベルクレーンのリフ ティングフック付きバケットリンケージ		✓	リモートトラブルシュート	✓	
キャブ			電気系統		
ROPS	✓		メンテナンスフリーバッテリー	✓	
オペレータ保護ガード (OPG)		✓	集中配置された電気系統ディスコネクト スイッチ	✓	
高解像度 203 mm (8 in) LCD タッチスク リーンモニター	✓		LED シャーシライト、左右ブームライト	✓	
高解像度 254 mm (10 in) LCD タッチスクリーンモニター *		✓	LED キャブライト		✓
自動バイレベルエアコン	✓		ライトカバーおよびレインプロテクタ付 き LED キャブライト		✓
モニター操作用ジョグダイヤルおよび ショートカットキー	✓		プログラム可能な消灯遅延機能付き LED 作業灯	✓	
キーレスプッシュスタート式のエンジン 制御	✓		エンジン		
高さ調整式コンソール	✓		Cat C3.6、シングルターボディーゼルエン ジン	✓	
チルトアップ式左側コンソール	✓		選択可能な 3 つのモード： パワー、スマート、エコ	✓	
ヒータ付きエアサスペンションシート	✓		ワンタッチローアイドル (オートマチッ クエンジンスピードコントロール付き)	✓	
51 mm (2 in) シートベルト	✓		オートエンジンシャットダウン機能	✓	
シリコンによりシールされたキャブと 車両ハーネスコネクタ	✓		52 °C (125 °F) の高い周囲温度にも対応 する冷却機能で出力低下なく稼動	✓	
フラッシュライトハーネス	✓		寒冷時始動機能 (-25 °C (-13 °F) まで)	✓	
12 V DC コンセント	✓		電動燃料プライミングポンプ	✓	
書類収納スペース	✓		可変スピードファン	✓	
ドリンクホルダ	✓		単一の燃料ろ過システム	✓	
カップホルダ	✓		プレクリーナ内蔵の密閉式ダブルエレメ ントエアフィルタ	✓	
開閉可能な 2 分割式フロントウィンドウ	✓		** Connect のサブスクリプションのみ。追加サブスクリプションを利用 可能。取扱いについては、お近くの Cat ディーラにお問い合わせ ください。		
リアウインドの緊急用避難口	✓		(次ページに続く)		
ウォッシュ付きラジアルワイパ (上部)	✓				
開閉可能なポリカーボネート製スカイラ イトハッチ	✓				
LED 車内灯	✓				
ヘッドガードを取り付け可能	✓				
OPG を取り付け可能	✓				
ローラ式フロントサンスクリーン	✓				
フロアマット (水洗い可)	✓				
ビーコン対応	✓				
CAT アームステア		✓			
補助リレー		✓			

* 360°ビューシステムでのみ使用します。

315 のトンネル作業用標準およびオプション装備品

標準およびオプション装備品 (続き)

標準およびオプション装備品は異なる場合があります。詳細については、CAT ディーラにお問い合わせください。

	標準	オプション 仕様		標準	オプション 仕様
油圧システム			足回りと構造		
ブーム / アーム再生回路	✓		標準足回り	✓	
自動作動油加温機能	✓		500 mm (20 in) トリプルグローサトラック クシュー	✓	
自動 2 速走行	✓		グリース潤滑式トラックリンク	✓	
電気式メインコントロールバルブ	✓		2,500 mm (8 ft 2 in) ブレード		✓
ブームおよびスティックドリフトリダクションバルブ	✓		センタートラックガイド用ガード	✓	
ブーム降下防止弁	✓		HD ボトムガード	✓	
アーム降下防止弁	✓		HD トラベルモータガード	✓	
微調整スイングコントロール機能を含まない旋回ドライブ	✓		スイベルガード	✓	
電気式ブームスナバ	✓		2.53 mt (5,580 lb) カウンタウエイト	✓	
安全とセキュリティ			固定箇所	✓	
リアビューカメラと右 サイドビューカメラ		✓			
360° ビューシステム		✓			
エンジン停止スイッチ (地上操作可能)	✓				
ロック式ディスコネクトスイッチ	✓				
旋回アラーム		✓			
滑止めプレートおよび皿頭ボルトを備えたサービスプラットフォーム	✓				
信号 / 警告ホーン	✓				
点検用照明		✓			
ブレーカ自動始動機能	✓				
整備とメンテナンス					
エンジンオイルフィルタおよび燃料 フィルタをまとめて配置	✓				
エンジンオイルレベルゲージ (地上操作可能)	✓				
S·O·S SM サンプリングポート	✓				
統合車両状態管理システム	✓				

ディーラ装着のキットおよびアタッチメント

アタッチメントはこれと異なる場合があります。詳細については、CAT ディーラにお問い合わせください。

キャブ

- ツールコントロールのための左側および右側電気ペダル (2 方向)
- デュアルエグジトリアウインドウキット
- レインプロテクタ + キャブライトカバー
- キャブフロントウィンドウラミネート加工ガラス (P5A ガラス、EU 解体規制)
- キーフォブ (Bluetooth 対応レシーバで使用)

ガード

- OPG (落下物保護システム) (キャブライトカバー、レインプロテクタには非対応)
- キャブフロントフルガード (メッシュタイプ) (キャブライトカバー、レインプロテクタには非対応)
- メッシュガード下半分フロント
- フル保護ヴァンダリズムガード

安全とセキュリティ

- 幅 76 mm (3 in) の巻取り式シートベルト

その他のアタッチメント

- グリースガンホルダ



オフロード法2014年
基準適合



国土交通省
超低騒音型建設機械

Cat 製品、ディーラサービス、各業界向けソリューションの詳細については、www.cat.com をご覧ください。

AJXQ4114-00 (11-2024)
ビルド番号: 07H
(Japan)

© 2024 Caterpillar
All rights reserved

記述の内容と仕様は、予告なしに変更されることがあります。写真の機械はオプション装備品を含む場合があります。利用可能なオプションについては、Cat ディーラにお問い合わせください。

CAT、CATERPILLAR、LET'S DO THE WORK、それらの各ロゴ、"Caterpillar Corporate Yellow"、"Power Edge" および Cat "Modern Hex" のトレードドレスは、ここに記載されている企業および製品と同様に、Caterpillar 社の商標であり、許可なく使用することはできません。VisionLink は Caterpillar 社の商標であり、米国およびその他の国で登録されています。

労働安全衛生法に基づき機体質量3メートルトン未満の建設機械の運転には事業者が実施する「小型車両系建設機械運転技能特別教育」の終了が必要です。労働安全衛生法に基づき機体質量3トン以上の「車両系建設機械（整地・運搬・積込・掘削用）および（解体用）の運転」には登録教習機関の行う「技能講習」を受講し修了証の取得が必要です。

