

# 326 GC

液压挖掘机



净功率 - ISO 9249  
工作重量  
最大挖掘深度

128.4 kW (172 hp)  
24500 kg (54000 lb)  
6810 mm (22.4 ft)



# 326 GC

## 液压挖掘机

Cat® 326 GC 挖掘机有着出色的生产力，同时兼具易于使用的控件、舒适的驾驶室、低油耗以及延长的维护间隔以降低维护成本——所有这些特点造就了这款耐用、低小时成本的挖掘机，可满足您的应用需求。



### 可靠性能

使用 GD 1.54 m<sup>3</sup> (2.02 yd<sup>3</sup>) 或 HD 1.36 m<sup>3</sup> (1.78 yd<sup>3</sup>) 铲斗搬运更多物料。后视摄像头改善了视野；机器易于操作、经久耐用。

### 低维护成本

从地面进行维护工作、省去排水和先导滤清器，以及延长液压、燃油和空气滤清器的使用寿命，都有助于降低总体成本。

### 低运营工时成本

通过最新的电动液压主阀和泵、智能模式和高效冷却风扇降低您的总体成本。



## 驾驶室显示器升级

- 提供不断改良的用户界面，导航更直观；触摸屏菜单方便好用，能减少不必要的干扰。
- 应用程序磁贴尺寸更小，因而可在同一屏幕上查看更多应用程序。
- 浏览菜单时，将记住滚动位置。
- 查看菜单并且同时移动操纵杆时，系统会显示摄像机画面。
- 扫描显示器内的二维码，查看全套操作方法视频，了解机器和技术功能。

## 升级版高效套件

- 最新的升级版高效套件改进了主阀，优化了 Smart 智能模式逻辑，有助于降低油耗。二者协同作用，确保在节省运营成本的同时实现卓越性能。

\*并非在所有地区均提供所有功能。请询问您本地的 Cat® 代理商，以了解您当地供应的具体配置。版本号：07H

# 减少油耗，提高搬运效率



- 最新的升级版高效套件改进了主阀，优化了 Smart 智能模式逻辑，有助于降低油耗，同时保持具竞争力的性能。
- 高燃油效率让您专注于工作和预算。
- 326 GC 发动机可使用最高为 B20 级的生物柴油，并且符合中国非道路国四排放标准。
- 先进的液压系统提供动力和效率的最佳平衡，同时赋予您所需的控制力，以满足精确挖掘需求。
- 阀门优先将液压和流量导向您设置的地方，以实现快速的轻到中负载循环时间。
- 可选用两种功率模式，使挖掘机与作业相匹配；让 Smart 智能模式自动将发动机和液压动力与挖掘条件相匹配。
- 使用正流量控制泵减少能量损失并降低油耗。泵流量根据阀门优先级自动调整。
- 辅助液压选项可实现多功能性，让您充分利用多种多样的 Cat 作业机具。
- 选配的 Advansys™ 铲斗齿尖可提高穿透力并改善循环时间。使用简单的带柄扳手（而不是锤子或特殊工具）即可快速更换尖端，从而提高安全性和正常运行时间。仅限 HD 铲斗。

# 低维护成本



- 与 326 GC 非道路国三标准设备相比，维护成本预计更低。
- 在地面进行所有日常维护。
- 使用最新型地面水平机油油尺快速、安全地检查发动机油位；使用第二个易于操作的油尺在机器顶部填充和检查发动机机油。
- 从驾驶室内显示器可追踪挖掘机的滤清器寿命和维护间隔。
- 同步 1000 小时更换所有燃油滤清器。
- 在某些应用中，带集成预滤器的最新进气滤清器的使用寿命预计可达 1000 小时。
- 全新液压系统滤清器提供更佳滤清性能，具备抗漏油阀，在更换滤清器时能保持机油清洁，更换间隔延长至 3000 小时。
- 高效冷却风扇仅在需要时运行；您可以对间隔进行编程，以便它们自动反转以保持核心清洁而不会中断您的工作。
- 通过主动维护服务提醒提高生产力。我们的集成车辆健康管理信息系统会提供分步维护指导并提醒操作员所需的零件，确保您不会遇到任何不必要的停机时间。
- 计划油样分析 (S-O-S<sup>SM</sup>) 采样口位于地面，简化维护并允许快速、轻松地进行油液取样以供分析。

# 在任何环境下均保持可靠性能



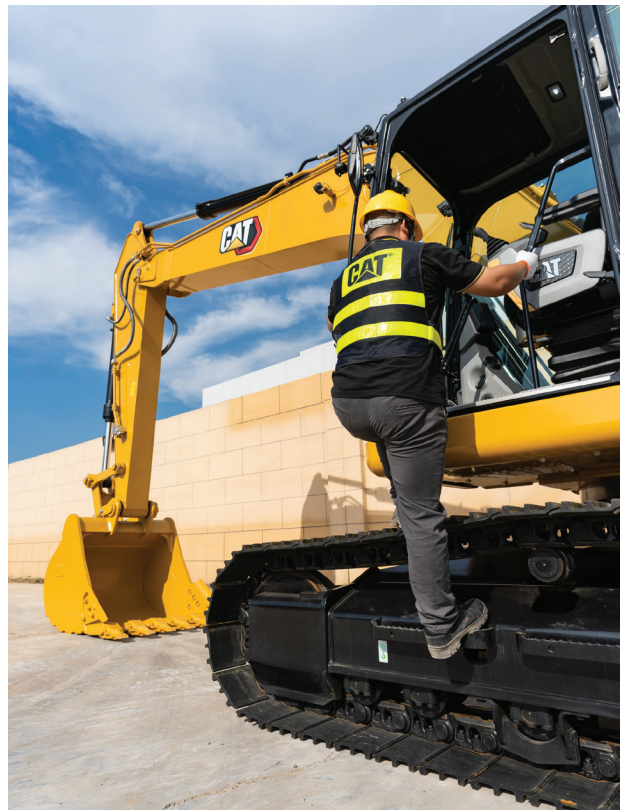
- 最高可在海拔 3000 m (9840 ft) 处工作而不会降额。
- 气温变化亦无碍于工作。此款挖掘机具备在最高 52°C (125°F) 温度条件下工作的环境作业能力以及在最低 -18°C (0°F) 温度条件下启动的标配冷启动能力。
- 自动预热功能可在低温下加速液压油的升温, 并有助于延长部件的使用寿命。
- 两级燃油过滤保护发动机免受脏柴油的影响。
- 履带销和衬套之间密封的润滑脂可降低行驶噪音并防止碎屑进入, 从而延长底盘系统的使用寿命。
- 履带导向护罩有助于在斜坡上行驶和作业时保持挖掘机履带对齐。
- 倾斜的履带架可防止泥土和碎屑堆积, 有助于降低履带损坏的风险。



# 全天候舒适驾驶室



- 驾驶室座椅宽敞, 可以适应各种体型的操作员。
- 所有控制功能均位于操作员前方, 让控制挖掘机变得更舒适。
- 标配的自动气候控制功能确保驾驶室在整个轮班期间都保持舒适的温度。
- 使用先进的粘性减振支架减少驾驶室振动, 让操作员在驾驶室中感觉更舒适。
- 驾驶室的座椅下面和后面、舱顶和控制台里有充足的驾驶室内存储空间, 可用于放置您的装备。还提供杯架、瓶架和衣帽钩。
- 使用 USB 端口和 Bluetooth® 蓝牙技术连接个人设备。



# 操作简便

- 使用一键启动按钮或独特的操作员 ID 功能启动发动机。
- 使用操作员 ID 对功率模式和操纵手柄进行编程；挖掘机会记住这些编程，并在您每次操作机器时调用它们。
- 使用选配的 Cat Stick Steer 更轻松移动挖掘机。只需按下按钮并用一只手便可实现行进和转向，而无需双手或双脚操作操纵杆或踏板。
- 使用标配高分辨率 203 mm (8 in) 触摸屏显示器或通过转轮控制器可快速浏览菜单选项。
- 您是否对于某项功能或如何维护挖掘机有疑问？在触摸屏显示器上可随时查看操作手册。
- 扫描显示器内的二维码，查看全套操作方法视频，了解机器和技术功能。





- 从地面触及 100% 的日常维护保养点 - 无需再爬到挖掘机顶部。
- 使用操作员 ID 确保您的挖掘机安全无虞。使用显示器上的 PIN 码启用按钮启动功能。
- 标配的防滚翻保护结构 (ROPS) 驾驶室符合 ISO 12117-2:2008 要求。
- 由于采用了更紧凑的驾驶室立柱、面积更大的车窗和扁平的发动机盖设计, 无论是沟渠内侧、每个回转方向还是操作员后部, 操作员均可获得卓越的视野。后视摄像头是标准配置, 并提供右侧后视镜。
- 右侧维修平台设计, 可方便、安全、快捷地到达上层维修平台; 维修平台台阶采用防滑冲孔板, 防止滑倒。
- 标配的液压锁止操纵杆在降低位置隔离所有液压和行驶功能。
- 可从地面操作的发动机停机开关, 能截断发动机的燃油供应并关闭机器。
- 有助于提高工地安全性。新增的回转警报器, 便于您在沟渠和材料堆放区之间旋转作业时提醒其他人员。



# 可持续性



- 326 GC 符合中国非道路国四排放标准。
- 与 326 GC (NR3) 相比, 326 GC 的二氧化碳排放量更少。
- Cat 柴油发动机必须使用 ULSD (硫含量不超过 15 ppm 的超低硫柴油) 或与以下低碳强度燃油\*\* 混合的 ULSD, 低碳强度燃油占比的上限如下所示: 20% 生物柴油 FAME (脂肪酸甲酯) \* 或 100% 可再生柴油、HVO (加氢处理植物油) 和 GTL (气转液) 燃油。请参阅指南以便成功应用。有关详细信息, 请咨询您的 Cat 代理商或《Caterpillar Machine Fluids Recommendations (Caterpillar 机器油液推荐)》(SEBU6250)。
- 发动机速度自动控制功能可让发动机在机器不工作时自动进入怠速模式, 从而帮助减少不必要的燃油消耗和温室气体排放。
- 一触式怠速功能可在机器空载时降低发动机转速, 并在需要时恢复到正常工作转速, 从而帮助操作员节省燃油, 减少温室气体排放。
- 发动机怠速关闭定时器支持在预设的怠速时限后关闭机器, 从而减少燃油消耗、温室气体排放和不必要的怠速时间。
- 延长维护间隔不仅可以减少停机时间, 还可以减少机器使用寿命内更换的油液量和滤清器数。
- Cat 计划油样分析 (S·O·S) 服务有助于发现过度磨损、油液污染或其他可能缩短部件使用寿命的潜在问题。在许多情况下, 您可以通过油液监测来延长机油和冷却液的更换间隔。有关详细信息, 请咨询 Cat 代理商或查阅机器的操作和维护手册。
- 对操作员进行投资是很有价值的。熟练的操作员可以最大限度地提高生产效率, 避免代价高昂的停机时间并维护工地安全, 而这些都有助于提高燃油效率并减少温室气体排放, 从而提升您的利润。

\* 没有后处理装置的发动机可以使用更高的混合物, 最高可达 100% 的生物柴油 (要使用高于 20% 生物柴油的混合物, 请咨询您的 Cat 代理商)。

\*\* 低碳强度燃油的尾气温室气体排放量与传统燃油基本相同。

# 岂止机器

助您取得业务成功

当您购买 Cat 设备时，您得到的不仅仅是机器。您还将获得世界级代理商网络的支持，该网络由各种灵活的解决方案、技术、工具等提供支持。



## 价值宝

Cat 代理商提供的价值宝 (CVA) 计划，有助于提高工作效率，免除后顾之忧。CVA 简化了机器所有权和维护工作，让客户畅享专业代理商的支持和安全保障，同时通过有效的设备健康管理免除后顾之忧。

## CAT 原装零件

Cat 原装零件提供最高水平的可靠性和生产力。直接从您的 Cat 代理商处订购，或访问 [parts.cat.com](http://parts.cat.com) 在线购买。

## 维修选项

广泛的维修选项，确保您始终能选择切合您的需求、预算和时间表的解决方案。所有维修服务都由专业的 Cat 技术人员执行。您将获得合理的维修建议、及时、准确的报价和服务，让您的机器快速恢复运转。

## 财务服务

您可以依靠 Cat Financial 财务服务为您的企业提供最佳的财务和延长保护解决方案。30 多年来，我们通过卓越的财务服务帮助我们的客户取得成功。



推土机



滑移装载机



物料搬运机



挖掘机



轮式装载机



履带式装载机

提高生产力和多功能性

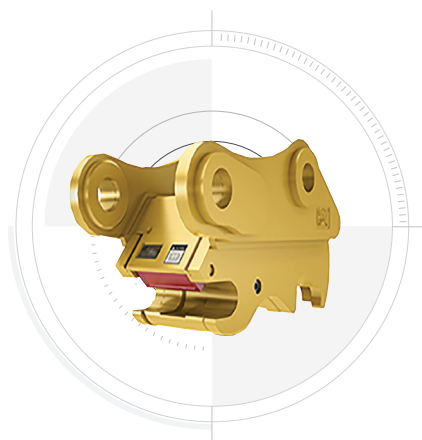
# 使用 CAT 作业机具

您可通过使用各种 Cat 作业机具来轻松扩展机器性能。每个 Cat 作业机具的设计都适合 Cat 液压挖掘机的重量和马力，以提高性能、安全性和稳定性。

铲斗



销抓式连接器



液压锤



振动板压路机



## 发动机

净功率 - ISO 9249	128.4 kW	172 hp
净功率 - ISO 9249 (DIN)	175 hp (公制)	
发动机型号	Cat C4.4	
发动机功率 - ISO 14396	129.4 kW	174 hp
发动机功率 - ISO 14396 (DIN)	176 hp (公制)	
缸径	105 mm	4 in
冲程	127 mm	5 in
排量	4.4 L	269 in <sup>3</sup>
最高可使用	B20 <sup>1</sup> 级的生物柴油	
排放标准	符合中国非道路国四排放标准。	

标称净功率是发动机配备风扇、进气系统、排气系统和交流发电机，且发动机转速为 2000 rpm 时测得的飞轮端功率。标称功率是按照制造时有效的指定标准进行测试所得。

<sup>1</sup> Cat 柴油发动机必须使用 ULSD（硫含量不超过 15 ppm 的超低硫柴油）或与以下低碳强度燃油\*\* 混合的 ULSD，低碳强度燃油占比的上限如下所示：20% 生物柴油 FAME（脂肪酸甲酯）\* 或 100% 可再生柴油、HVO（加氢处理植物油）和 GTL（气转液）燃油。请参阅指南以便成功应用。有关详细信息，请咨询您的 Cat 代理商或《Caterpillar Machine Fluids Recommendations（Caterpillar 机器油液推荐）》（SEBU6250）。

\* 没有后处理装置的发动机可以使用更高的混合物，最高可达 100% 的生物柴油（要使用高于 20% 生物柴油的混合物，请咨询您的 Cat 代理商）。

\*\* 低碳强度燃油的尾气温室气体排放量与传统燃油基本相同。

## 液压系统

主系统 - 最大流量	481 L/m (106 gal/min)	
最大压力 - 设备	35000 kPa	5075 psi
最大压力 - 行驶	35000 kPa	5075 psi
最大压力 - 回转	26100 kPa	3785 psi

## 回转机制

回转速度	9.9 r/min	
最大回转扭矩	97.5 kN·m	71912 lbf·ft

## 重量

工作重量	24500 kg	54000 lb
中型底盘，伸展动臂，R2.95 (9'8") 斗杆，一般作业型 (GD) 1.54 m <sup>3</sup> (2.01 yd <sup>3</sup> ) 铲斗，600 mm (24") 三抓地齿履带板和 4600 kg (10140 lb) 配重。		

## 燃油加注容量

燃油箱容量	474 L	125.2 gal
冷却系统	25 L	6.6 gal
发动机机油	15 L	4 gal
回转驱动器	11.5 L	3 gal
终传动 - 每个	4.5 L	1.2 gal
液压系统 - 含油箱	310 L	81.9 gal
液压油箱	147 L	38.8 gal

## 尺寸

动臂	伸展 5.9 m (19'4")	
斗杆	伸展 2.95 m (9'8")	
铲斗	GD 1.54 m <sup>3</sup> (2.01 yd <sup>3</sup> )	
装运高度 - 驾驶室顶部	3000 mm	9.8 ft
扶手高度	3000 mm	9.8 ft
运输长度	10060 mm	33 ft
机尾回转半径	3000 mm	9.8 ft
配重离地高度	1060 mm	3.5 ft
离地间隙	440 mm	1.4 ft
履带长度	4450 mm	14.6 ft
至支重轮中心长度	3650 mm	12 ft
履带轨距	2590 mm	8.5 ft
运输宽度	3190 mm	10.5 ft

## 工作范围和力度

动臂	伸展 5.9 m (19'4")	
斗杆	伸展 2.95 m (9'8")	
铲斗	GD 1.54 m <sup>3</sup> (2.01 yd <sup>3</sup> )	
最大挖掘深度	6810 mm	22.4 ft
地面最大伸展距离	10110 mm	33.2 ft
最大切削高度	9680 mm	31.8 ft
最大装载高度	6620 mm	21.7 ft
最小装载高度	2400 mm	7.9 ft
2440 mm (8 ft) 水平底部的最大切割深度	6640 mm	21.8 ft
最大垂直壁挖掘深度	5360 mm	17.6 ft
铲斗挖掘力 - ISO	166 kN	37360 lbf
斗杆挖掘力 - ISO	121 kN	27110 lbf

# 标配设备与选配设备

注：标配设备和选配设备可能发生变化。请咨询您的 Cat 代理商了解详情。

	标配	选配		标配	选配
<b>底盘和结构</b>			<b>液压系统</b>		
600 mm (24") 三抓地齿履带板	✓		动臂和斗杆再生回路	✓	
底盘架上的系固点	✓		自动液压预热	✓	
4600 kg (10141 lb) 配重	✓		自动双速行驶	✓	
<b>CAT 技术</b>			动臂和斗杆沉降阻尼阀	✓	
Remote Flash	✓		滑块操纵手柄		✓
<b>驾驶室</b>			三键操纵手柄		✓
防滚翻保护结构 (ROPS)	✓		组合流量/高压辅助回路		✓
机械调节座椅	✓		快速连接器回路, 适合 Cat 销爪式连接器		✓
高分辨率 203 mm (8") LCD 触摸屏显示器	✓		<b>安全保障</b>		
操作员防护罩 (OPG)		✓	自动液压锤停止	✓	
<b>发动机</b>			后视摄像头	✓	
Cat 4.4 双涡轮增压柴油发动机	✓		右侧镜子	✓	
两种可选功率模式	✓		地面高度发动机停机开关	✓	
具有自动发动机转速控制的一键式低怠速	✓		可锁断电开关	✓	
自动发动机怠速停车	✓		右侧扶手和把手	✓	
-18°C (0°F) 冷启动能力	✓		信号/警报喇叭	✓	
52° C (125° F) 高温环境冷却能力	✓		右侧摄像头		✓
双滤芯空气滤清器, 带有集成预滤器	✓		回转警报		✓
可逆向电散热风扇	✓		检修照明		✓
-32°C (-25°F) 冷启动能力		✓			
<b>动臂和斗杆</b>					
5.9 m (19'4") 伸展动臂	✓				
2.95 m (9'8") 伸展斗杆	✓				
<b>电气系统</b>					
两枚 1000 CCA 免维护蓄电池	✓				
可编程延时 LED 工作灯	✓				
LED 底盘灯, 左/右侧动臂灯, 驾驶室灯	✓				
<b>维修与保养</b>					
发动机机油和燃油滤清器分组位置	✓				
S-O-S 端口	✓				
集成车辆健康管理	✓				



如需了解关于 Cat 产品、代理商服务及行业解决方案的更多完整信息，请访问我们的网站：[www.cat.com](http://www.cat.com)。

© 2024 Caterpillar。版权所有。

材料和规格如有变更，恕不另行通知。图片中所示机型可能包含附加设备。请咨询您本地的 Cat 代理商，以了解可提供的配置选项。

CAT、CATERPILLAR、LET'S DO THE WORK 及其相应徽标、SmartBoom、S•O•S、Product Link、"Caterpillar Corporate Yellow"、"Power Edge" 与 Cat "Modern Hex" 商业外观，以及本文档中使用的企业和产品标识均为 Caterpillar 公司的商标，未经许可，不得使用。  
[www.cat.com](http://www.cat.com) [www.caterpillar.com](http://www.caterpillar.com)

ACXQ4334-00 (11-2024)  
版本号：07H  
(中国)

