

# 330 GC

液压挖掘机



净功率 - ISO 9249  
工作重量  
最大挖掘深度

149.8 kW (201 hp)  
30400 kg (67000 lb)  
7260 mm (23.8 ft)



# 330 GC

## 液压挖掘机

Cat® 330 GC 具有可靠的性能、能提高操作员产能和降低成本，并实现了上述因素之间的完美平衡。330 GC 具备一台 C7.1 单涡轮增压发动机，符合中国非道路国四排放标准。本挖掘机配备 HD 长底盘，其设计、制造和独特的支持让您快速获利。Cat 330 GC 非常适用于优先考虑高可靠性和低成本每小时性能的作业。请咨询您本地的 Cat 代理商以了解您当地可提供的具体配置。



### 低油耗

低发动机转速和大型液压泵的精确定组合有助于减少油耗，提供最佳性能。

### 可靠性能

后视摄像头改善了视野；三级燃油过滤可确保您的机器高效运行。330 GC 易于操作并且持久耐用。

### 降低操作成本

与之前的型号相比，延长且更加同步的维护间隔可帮助您以更低的成本完成更多工作。



## 驾驶室显示器升级

- 提供不断改良的用户界面，导航更直观；触摸屏菜单方便好用，能减少不必要的干扰。
- 应用程序磁贴尺寸更小，因而可在同一屏幕上查看更多应用程序。
- 浏览菜单时，将记住滚动位置。
- 查看菜单并且同时移动操纵杆时，系统会显示摄像机画面。
- 扫描显示器内的二维码，查看全套操作方法视频，了解机器和技术功能。

## 升级版高效套件

- 最新的升级版高效套件改进了主阀，优化了 Smart 智能模式逻辑，有助于降低油耗。二者协同作用，确保在节省运营成本的同时实现卓越性能。

\* 并非在所有地区均提供所有功能。请咨询您本地的 Cat® 代理商，以了解您当地供应的具体配置。版本号：07H

# 减少油耗，提高生产效率



- 最新的升级版高效套件改进了主阀，优化了 Smart 智能模式逻辑，有助于降低油耗，同时保持具竞争力的性能。
- 根据作业情况匹配挖掘机，有助于减少油耗 - Eco 环保模式和 Smart 智能模式可在特定挖掘条件下自动识别发动机和液压功率。
- C7.1 发动机可使用最高为 B20 级的生物柴油，并且符合中国非道路国四排放标准。
- 辅助液压选项可实现多功能性，让您充分利用多种多样的 Cat 作业机具。
- 气温变化亦无碍于工作。此款挖掘机具备在最高 52° C (125° F) 温度条件下工作的环境作业能力以及在最低 -18° C (0° F) 温度条件下启动的标配冷启动能力。提供选配的 -32° C (-25° F) 冷启动套件。

# 持久耐用，创造长期价值



- 最高可在海拔 3000 m (9840 ft) 处工作而不会降额。
- 气温变化亦无碍于工作。此款挖掘机具备在最高 52° C (125° F) 温度条件下工作的环境作业能力以及在最低 -18° C (0° F) 温度条件下启动的标配冷启动能力。提供选配的 -32° C (-25° F) 冷启动套件。
- 自动预热功能可在低温下加速液压油的升温，并有助于延长部件的使用寿命。
- 两级燃油过滤保护发动机免受柴油污染。
- 履带销和衬套之间密封的润滑脂可降低行驶噪音并防止碎屑进入，从而延长底盘系统的使用寿命。
- 履带导向护罩有助于在斜坡上行驶和作业时保持挖掘机履带对齐。
- 倾斜的履带架可防止泥土和碎屑堆积，有助于降低履带损坏的风险。



# 升级驾驶室，确保舒适作业



- 驾驶室座椅宽敞，可以适应各种体型的操作员。
- 所有控制功能均位于操作员手前方，让控制挖掘机变得更舒适。
- 标配的自动气候控制功能确保驾驶室在整个轮班期间都保持舒适的温度。
- 使用先进的粘性支架减少驾驶室振动，让操作员在驾驶室中感觉更舒适。
- 驾驶室的座椅下面和后面、舱顶和控制台里有充足的驾驶室内存储空间，可用于放置您的装备。还提供杯架、文件架、瓶架和衣帽钩。
- 可使用标配收音机的 USB 接口和 Bluetooth® 蓝牙技术连接个人设备。

# 专为操作员设计

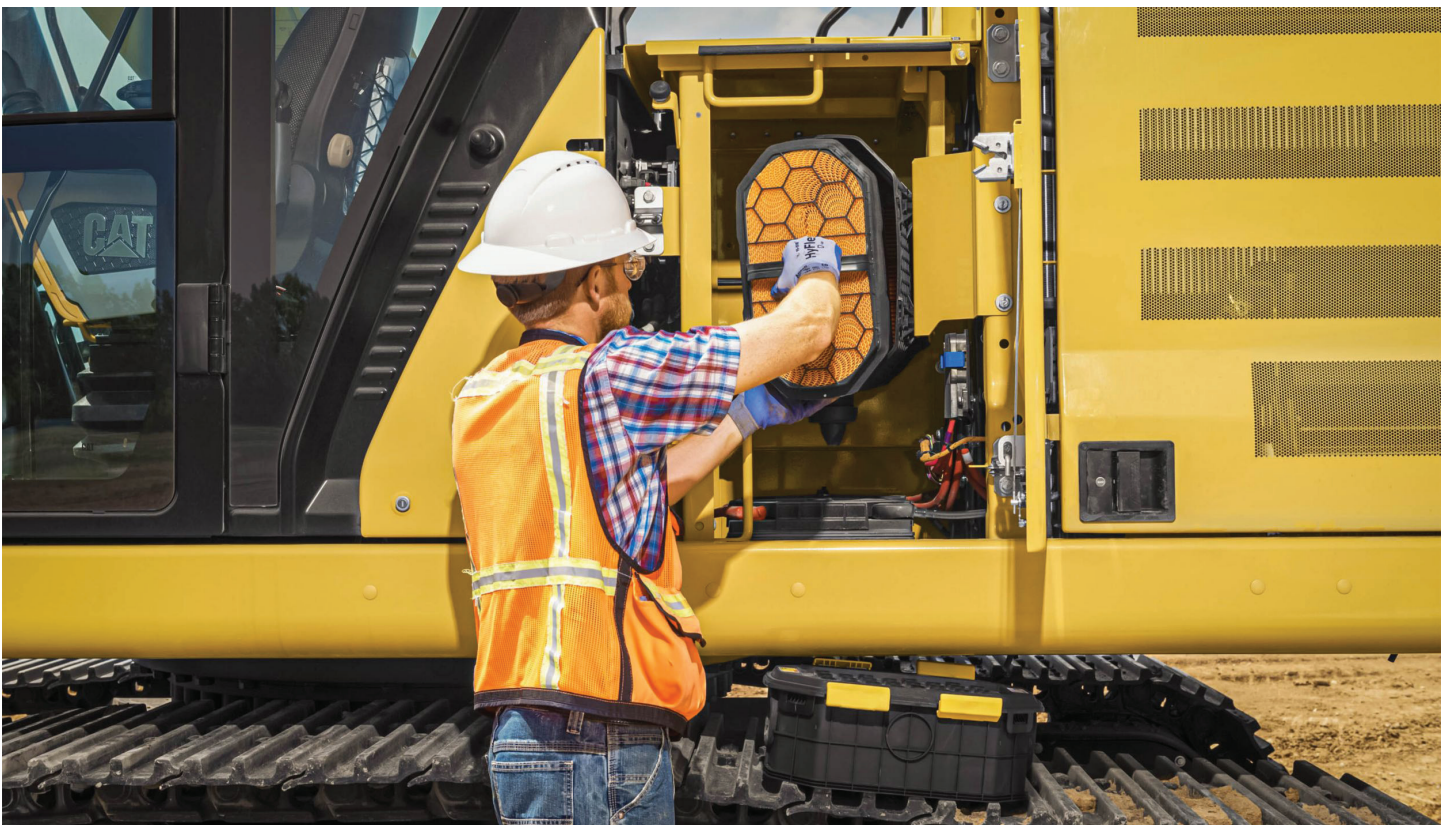


- 一键启动发动机功能；还可通过 Bluetooth 蓝牙密钥卡或独特的操作员 ID 功能来启动发动机。
- 使用操作员 ID 对动力模式和操纵手柄进行编程；挖掘机会记住这些编程，并在您每次操作机器时调用它们。
- 使用标配高分辨率 203 mm (8 in) 触摸屏显示器或通过转轮控制器可快速浏览菜单选项。
- 扫描显示器内的二维码，查看全套操作方法视频，了解机器和技术功能。
- 防止液压锤过度工作。自动液压锤停止功能在连续打击 15 秒后向您发出警告，然后在 30 秒后自动关闭 - 所有这些功能都是为了防止作业机具和挖掘机的磨损。
- 您是否对于某项功能或如何维护挖掘机有疑问？在触摸屏显示器上可随时查看操作手册。
- 使用 Cat Stick Steer 操纵杆转向更轻松地移动挖掘机。只需按下按钮并用一只手便可实现行进和转向，而不是双手或双脚操作操纵杆或踏板。



# 节省维护成本

- 与 330D2 相比，维护成本预计更低。
- 在地面进行所有日常维护。
- 使用地面水平机油尺快速、安全地检查发动机油位；使用第二个易于操作的油尺在机器顶部填充和检查发动机机油。
- 从驾驶室内显示器可追踪挖掘机的滤清器寿命和维护间隔。
- 使用 Cat 原装机油和滤清器并进行常规计划油样分析 (S·O·S<sup>SM</sup>) 监测，可将当前维护保养时间间隔延长至 1000 小时，让您有更长的正常运行时间来完成更多工作。
- 带预滤器的最新进气滤清器的使用寿命预计可达 1000 小时。
- 全新液压系统滤清器提供更佳过滤性能，具备抗漏油阀，在更换滤清器时能保持机油清洁，更换间隔延长至 3000 小时。
- 高效冷却风扇仅在需要时运行；您可以对间隔进行编程，以便它们自动反转以保持核心清洁而不会中断您的工作。
- 通过主动维护服务提醒提高生产力。我们的集成车辆健康管理系统会提供分步维护指导并提醒操作员所需的零件，确保您不会遇到任何不必要的停机时间。
- S·O·S 端口简化了维护保养，并可进行快速、简便的油液取样供分析。





- 从地面触及 100% 的日常维护保养点 - 无需再爬到挖掘机顶部。
- 使用操作员 ID 确保您的挖掘机安全。使用显示器上的 PIN 码启用按钮启动功能。
- 标配的防滚翻保护结构 (ROPS) 驾驶室符合 ISO 12117-2:2008 要求。
- 由于采用了更紧凑的驾驶室立柱、面积更大的车窗和扁平的发动机盖设计, 无论是沟渠内侧、每个回转方向还是操作员后部, 操作员均可获得出色的视野。后视镜是标准配置, 并提供右侧摄像头。
- 右侧服务平台设计, 可方便、安全、快捷地到达上层服务平台; 服务平台台阶采用防滑冲孔板, 防止滑倒。
- 标配的液压锁止操纵杆在降低位置隔离所有液压和行驶功能。
- 可从地面操作的发动机停机开关, 能截断发动机的燃油供应并关闭机器。
- 有助于提高工地安全性。新增的回转警报器, 便于您在沟渠和材料堆放区之间旋转作业时提醒其他人员。



# 可持续性



- Cat® C7.1 发动机符合中国非道路国四排放标准。
- Cat 柴油发动机必须使用 ULSD（硫含量不超过 15 ppm 的超低硫柴油）或与以下低碳强度燃料\*\* 混合的 ULSD，低碳强度燃料占比的上限如下所示：20% 生物柴油 FAME（脂肪酸甲酯）\* 或 100% 可再生柴油、HVO（加氢处理植物油）和 GTL（气转液）燃料。请参阅指南以便成功应用。有关详细信息，请咨询您的 Cat 代理商或《Caterpillar Machine Fluids Recommendations（Caterpillar 机器油液推荐）》（SEBU6250）。
- Remote Flash 远程闪存可最大限度地减少停机时间和维护时间，同时确保您的机器以最高效率运行。机器更新提醒由 Cat 代理商通过线上方式发送，无需代理商技术人员亲临现场即可部署更新。
- 发动机速度自动控制功能可让发动机在机器不工作时自动进入怠速模式，从而帮助减少不必要的燃油消耗和温室气体排放。
- 一触式怠速功能可在机器空载时降低发动机转速，并在需要时恢复到正常工作转速，从而帮助操作员节省燃料，减少温室气体排放。
- 发动机怠速关闭定时器支持在预设的怠速时限后关闭机器，从而减少燃油消耗、温室气体排放和不必要的怠速时间。
- Cat S·O·S 服务有助于发现过度磨损、油液污染或其他可能缩短部件使用寿命的潜在问题。在许多情况下，您可以通过油液监测来延长机油和冷却液的更换间隔。有关详细信息，请咨询 Cat 代理商或查阅机器的操作和维护手册。
- 延长维护间隔不仅可以减少停机时间，还可以减少机器使用寿命内更换的油液量和滤清器数。
- 对操作员进行投资是很有价值的。熟练的操作员可以最大限度地提高生产效率，避免代价高昂的停机时间并维护工地安全，而这些都有助于提高燃油效率并减少温室气体排放，从而提升您的利润。

\* 没有后处理装置的发动机可以使用更高的混合物，最高可达 100% 的生物柴油（要使用高于 20% 生物柴油的混合物，请咨询您的 Cat 代理商）。

\*\* 低碳强度燃料的尾气温室气体排放量与传统燃料基本相同。

# 岂止机器

助您取得业务成功

当您购买 Cat 设备时，您得到的不仅仅是机器。您还将获得世界级代理商网络的支持，该网络由各种灵活的解决方案、技术、工具等提供支持。



## 价值宝

Cat 代理商提供的价值宝 (CVA) 计划，有助于提高工作效率，免除后顾之忧。CVA 简化了机器所有权和维护工作，让客户畅享专业代理商的支持和安全保障，同时通过有效的设备健康管理免除后顾之忧。

## CAT 原装零件

Cat 原装零件提供最高水平的可靠性和生产力。直接从您的 Cat 代理商处订购，或访问 [parts.cat.com](http://parts.cat.com) 在线购买。

## 维修选项

广泛的维修选项，确保您始终能选择切合您的需求、预算和时间表的解决方案。所有维修服务都由专业的 Cat 技术人员执行。您将获得合理的维修建议、及时、准确的报价和服务，让您的机器快速恢复运转。

## 贷款服务

您可以依靠 Cat Financial 贷款服务为您的企业提供最佳的融资贷款和延长保护解决方案。30 多年来，我们通过卓越的贷款服务帮助我们的客户取得成功。



推土机



滑移装载机



物料搬运机



挖掘机



轮式装载机



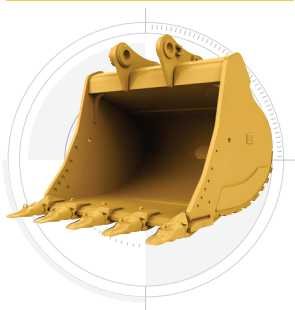
履带式装载机

提高您的生产力和利润

# 使用 CAT 作业机具

您可通过使用各种 Cat 作业机具来轻松扩展机器性能。每个 Cat 作业机具的设计都适合 Cat 挖掘机的重量和马力，以提高性能、安全性和稳定性。

铲斗



液压锤



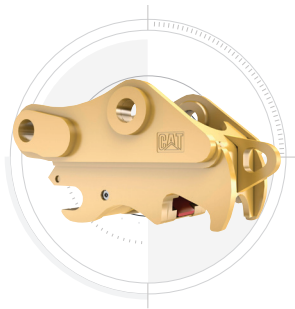
防止液压锤磨损

保护您的液压锤工具免受过热和快速磨损。自动液压锤停止功能在连续打击 15 秒后向您发出警告，然后在 30 秒后自动关闭。所有这些功能都是为了延长工具的使用寿命。

多用途处理机



快速连接器



裂土器



液压剪



振动板压路机



## 发动机

净功率 - ISO 9249	149.8 kW	201 hp
净功率 - ISO 9249 (DIN)	204 hp (公制)	
发动机型号	Cat C7.1	
发动机功率 - ISO 14396	151 kW	202 hp
发动机功率 - ISO 14396 (DIN)	205 hp (公制)	
缸径	105 mm	4 in
冲程	135 mm	5 in
排量	7.01 L	428 in <sup>3</sup>
最高可使用	B20 <sup>1</sup> 级的生物柴油	
排放标准	符合中国非道路国四排放标准	

- 标称净功率是发动机配备风扇、进气系统、排气系统和交流发电机，且发动机速度为 2000 rpm 时测得的飞轮端功率。标称功率是按照制造时有效的指定标准进行测试所得。

<sup>1</sup> Cat 柴油发动机必须使用 ULSD (硫含量不超过 15 ppm 的超低硫柴油) 或与以下低碳强度燃料\*\*混合的 ULSD, 低碳强度燃料占比的上限如下所示: 20% 生物柴油 FAME (脂肪酸甲酯) \* 或 100% 可再生柴油、HVO (加氢处理植物油) 和 GTL (气转液) 燃料。请参阅指南以便成功应用。有关详细信息, 请咨询您的 Cat 代理商或《Caterpillar Machine Fluids Recommendations (Caterpillar 机器油液推荐)》(SEBU6250)。

\* 没有后处理装置的发动机可以使用更高的混合物, 最高可达 100% 的生物柴油 (要使用高于 20% 生物柴油的混合物, 请咨询您的 Cat 代理商)。

\*\* 低碳强度燃料的尾气温室气体排放量与传统燃料基本相同。

## 液压系统

主系统 - 最大流量	560 L/min (148 gal/min)	
最大压力 - 设备	35000 kPa	5075 psi
最大压力 - 行驶	35000 kPa	5075 psi
最大压力 - 回转	28400 kPa	4120 psi

## 回转机制

回转速度	11.5 r/min	
最大回转扭矩	105 kN·m	77370 lbf·ft

## 重量

工作重量	30 400 kg	67000 lb
重载 (HD) 长底盘, 伸展动臂, R3.2 m (10'6") 斗杆, HD 1.60 m <sup>3</sup> (2.09 yd <sup>3</sup> ) 铲斗, 600 mm (24") 三抓地齿履带板及 6700 kg (14770 lb) 配重		

## 燃油加注容量

燃油箱容量	474 L	125.2 gal
冷却系统	25 L	6.6 gal
发动机机油	25 L	6.6 gal
回转驱动器 - 每个	10 L	2.6 gal
终传动 - 每个	5.5 L	1.5 gal
液压系统 - 含油箱	310 L	81.9 gal
液压油箱	147 L	38.8 gal
柴油机尾气处理液 (DEF) 罐	41 L	10.8 gal

## 尺寸

动臂	伸展 6.15 m (20'2")	
斗杆	伸展 3.2 m (10'6")	
铲斗	HD 1.60 m <sup>3</sup> (2.09 yd <sup>3</sup> )	
装运高度 - 驾驶室顶部	3050 mm	10 ft
扶手高度	3050 mm	10 ft
运输长度	10420 mm	34.2 ft
机尾回转半径	3130 mm	10.3 ft
配重离地高度	1110 mm	3.7 ft
离地间隙	490 mm	1.6 ft
履带长度	4850 mm	15.11 ft
至支重轮中心长度	3990 mm	13.1 ft
履带轨距	2590 mm	8.5 ft
运输宽度	3190 mm	10.5 ft

## 工作范围和力度

动臂	伸展 6.15 m (20'2")	
斗杆	伸展 3.2 m (10'6")	
铲斗	HD 1.60 m <sup>3</sup> (2.09 yd <sup>3</sup> )	
最大挖掘深度	7260 mm	23.8 ft
地面最大伸展距离	10690 mm	35.1 ft
最大切削高度	9980 mm	32.9 ft
最大装载高度	6930 mm	22.8 ft
最小装载高度	2280 mm	7.5 ft
2440 mm (8 ft) 水平底部的最大切割深度	7100 mm	23.3 ft
最大垂直壁挖掘深度	6030 mm	19.8 ft
铲斗挖掘力 - ISO	179 kN	40200 lbf
斗杆挖掘力 - ISO	126 kN	28300 lbf

# 标配设备与可选设备

注：标配设备和选配设备可能发生变化。请咨询您的 Cat 代理商了解详情。

	标配	选配
<b>动臂和斗杆</b>		
6.15 m (20'2") 伸展动臂	✓	
3.2 m (10'6") 伸展斗杆		✓
2.65 m (8'8") 伸展斗杆		✓
<b>底盘和结构</b>		
底盘架上的系固点	✓	
6700 kg (14770 lb) 配重	✓	
600 mm (24") 三抓地齿履带板		✓
600 mm (24") HD 三抓地齿履带板		✓
600 mm (24") 双抓地齿履带板		✓
800 mm (31") 三抓地齿履带板		✓
<b>CAT 技术</b>		
Remote Flash 远程闪存	✓	
<b>驾驶室</b>		
防滚翻保护结构 (ROPS)	✓	
机械调节座椅	✓	
高分辨率 203 mm (8 in) LCD 触摸屏显示器	✓	
操作员防护装置 (OPG)		✓
<b>发动机</b>		
Cat C7.1 单涡轮增压柴油发动机	✓	
两种可选动力模式	✓	
发动机速度自动控制	✓	
自动发动机怠速停车	✓	
52° C (125° F) 高温环境冷却能力	✓	
-18° C (0° F) 冷启动能力	✓	
双滤芯空气滤清器，带有集成预滤器	✓	
可逆向电散热风扇	✓	
-32° C (-25° F) 冷启动能力		✓
<b>电气系统</b>		
两枚 1000 CCA 免维护蓄电池	✓	
可编程延时 LED 工作灯	✓	
LED 底盘灯，左侧动臂灯	✓	
驾驶室灯，右侧动臂灯	✓	
<b>维修与保养</b>		
S-O-S 端口	✓	
地面高度和平台高度发动机油尺	✓	
集成车辆健康管理系統	✓	
电子加油泵，配备自动开关机制		✓

	标配	选配
<b>液压系统</b>		
动臂和斗杆再生回路	✓	
自动液压预热	✓	
自动双速行驶	✓	
动臂和斗杆沉降阻尼阀	✓	
动臂/斗杆降低逆止阀		✓
液压锤回流滤清器回路		✓
工具控制（双泵，单/双向高压流）		✓
基本工具控制（单泵，单向高压流）		✓
快速连接器回路		✓
<b>安全保障</b>		
自动液压锤停止	✓	
后视摄像头	✓	
地面高度发动机停机开关	✓	
可锁断电开关	✓	
右侧扶手和把手	✓	
信号/警报喇叭	✓	
右侧摄像头		✓
行驶警报器		✓
回转警报		✓



ACXQ4333-00 (11-2024)  
版本号: 07H  
(中国)

如需了解关于 Cat 产品、代理商服务及行业解决方案的更多完整信息，请访问我们的网站：[www.cat.com](http://www.cat.com)。

© 2024 Caterpillar。版权所有。

材料和规格如有变更，恕不另行通知。图片中所示机型可能包含附加设备。请咨询您本地的 Cat 代理商，以了解可提供的配置选项。

CAT、CATERPILLAR、LET'S DO THE WORK 及其相应徽标、SmartBoom、S-O-S、Product Link、“Caterpillar Corporate Yellow”、“Power Edge”与 Cat “Modern Hex” 商业外观，以及本文档中使用的企业和产品标识均为 Caterpillar 公司的商标，未经许可，不得使用。  
[www.cat.com](http://www.cat.com) [www.caterpillar.com](http://www.caterpillar.com)

