

MEHRZWECK- GREIFER

MINIBAGGER



Modell	Maschinenzuordnung
G206	305, 306
G208	307.5, 308CR, 308CR VAB, 309CR, 309CR VAB, 310

Aktuell gelistete Maschinen. Die Verfügbarkeit von Maschinenmodellen und Anbaugeräten variiert je nach Region. Kontaktieren Sie Ihren Cat®-Händler vor Ort, um mehr über genaue Kompatibilität und Verfügbarkeit zu erfahren.



Die Cat® Mehrzweckgreifer G206 und G208 sind auf maximale Manövrierbarkeit mit Cat-Schwenkrotatoren (TRS) ausgelegt. Die integrierte Halterung weist einen minimalen Versatz auf, um die Leistung der Greiffunktion zu optimieren. Der Mehrzweckgreifer eignet sich am besten für Anwendungen im Materialumschlag, bei denen unregelmäßige Oberflächenmaterialien zum Einsatz kommen, etwa Betonrohre, Bäume und Blattwerk sowie andere Elemente der Landschaftsgestaltung.

MERKMALE



GREIFER RUHT IM GETRENNTEN ZUSTAND AUFRECHT

Bleibt stabil und vertikal, was dem Betreiber ein schnelles Anbringen oder Trennen eines TRS-Schnellwechslers an der Unterseite.



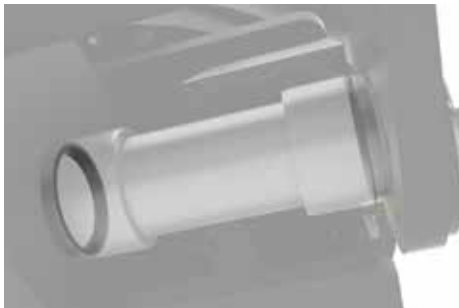
LASTHALTEVENTIL UND AM ZYLINDER MONTIERTER DRUCKSPEICHER

Hält den Schließdruck des Greifers ohne Leckagen aufrecht. Der fest montierte Druckspeicher reduziert potenzielle Lecks und reduziert die Ansprechzeit der Hydraulik.



INTEGRIERTE VERBINDUNGSLEITUNGEN

Die integrierten Verbindungsleitungen sind kurz und optimal verlegt und bieten hervorragenden Schutz vor Beschädigungen, Schmutz und Fremdkörpern.



GELENKBOLZEN

Die integrierten, gekapselten Gelenkbolzen halten das Fett drinnen und Schmutz draußen.



INTEGRIERTE HALTERUNG

Die integrierte Halterung wurde speziell für hydraulische TRS-Zusätze entwickelt, um sicherzustellen, dass die Lastkräfte für einen leichtgängigen Betrieb gleichmäßig verteilt werden.



DOPPEL-PLEUEL

Bietet optimale Kraftlenkung beim Öffnen und Schließen auf beiden Seiten des Zylinders.



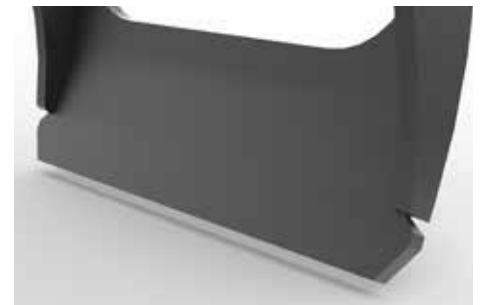
DOPPELTE MECHANISCHE STOPPER

Verhindern ein Überschießen und sorgen für optimale Funktionalität.



STANDARDMÄSSIG ZWEI JAHRE GARANTIE

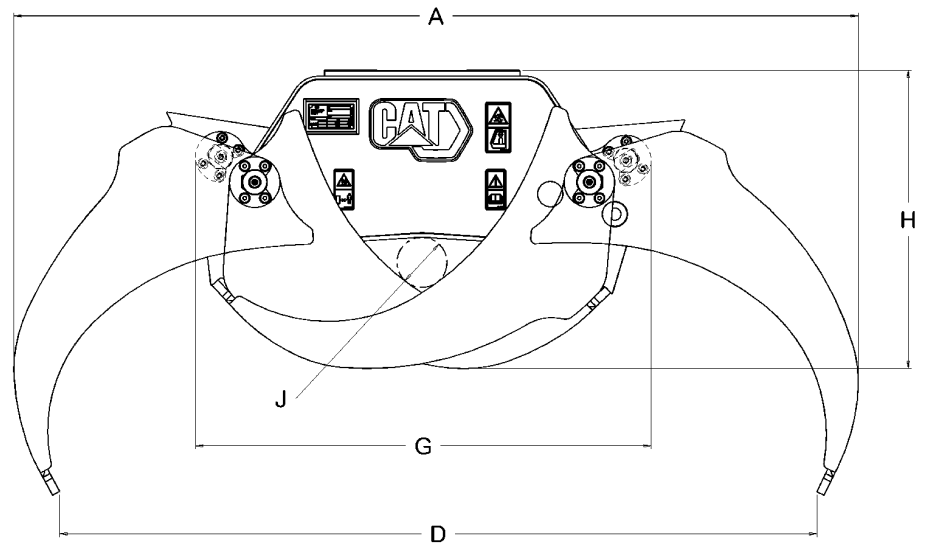
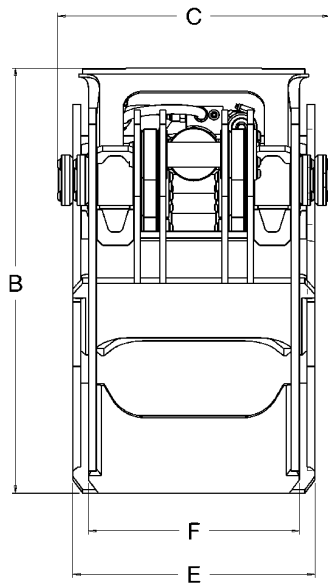
Die standardmäßige zweijährige Garantie gibt Ihnen die Sicherheit, einen hochwertigen Cat-Greifer zu erwerben.



OPTIMALE KANTENVERSCHLEISSFESTIGKEIT

Die Arme sind auf AR450- und die Kanten auf AR500/HB500-Standard gehärtet, was auch in rauen Arbeitsumgebungen zu mehr Leistung und weniger Verschleiß führt.

ABMESSUNGEN

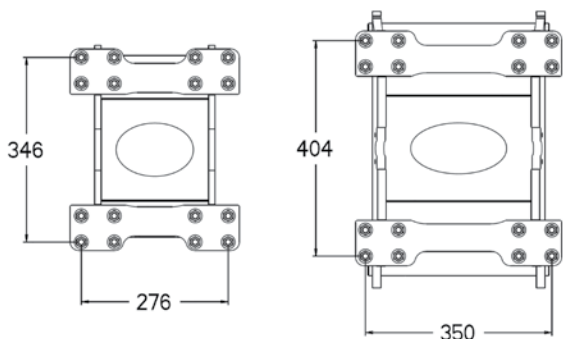


Modell	G206	G208
A Gesamtbreite (geöffnet)	1445 mm 57 n	1673 mm 66 in
B Höhe (geöffnet)	740 mm 29 in	842 mm 33 in
C Gesamttiefe	465 mm 18 in	540 mm 21 in
D Max. Greiferöffnung	1290 mm 51 in	1500 mm 59 in
E Außenbreite Arm	405 mm 16 in	480 mm 19 in
F Innenbreite Arm	351 mm 14 in	418 mm 17 in
G Gesamtbreite (geschlossen)	784 mm 31 in	903 mm 36 in
H Höhe (geschlossen)	513 mm 20 in	591 mm 23 in
J Min. Greifdurchmesser	78 mm 3 in	100 mm 4 in
Gewicht	178 kg 392 lb	286 kg 631 lb
Maximale Schließkraft	14,5 kN 3260 lbf	18,4 kN 4136 lbf
Max. Traglast*	3000 kg 6614 lb	4800 kg 10582 lb
Maschinenklasse	5–6 Tonnen	7–10 Tonnen
Schnittstellentyp	S40, Bolzenbefestigung	S45, S50, Bolzenbefestigung

* Abhängig von der Maschinenkapazität.

INTEGRIERTE WERKZEUGAUFHÄNGUNGEN

Die TRS-Werkzeugaufhängungen sind speziell für die Verwendung auf der TRS-Plattform optimal ausgelegt. Dieses Design ist symmetrisch und hat ein niedriges Profil, im Gegensatz zu der Hammeraufhängung, die bei anderen Produkten verwendet wird. Die TRS-Werkzeugaufhängungen sind sowohl als S-Typ als auch mit Bolzenbefestigung und in den Größen Medium (TRS6) und Large (TRS8) erhältlich.



TRS6-WERKZEUGAUFHÄNGUNG

TRS8-WERKZEUGAUFHÄNGUNG

TRS-Werkzeugaufhängung			
Modell	Äußerer Lochabstand mm × mm (in × in)	TRS6 (Medium)	TRS8 (Large)
G206	276 × 346 (10,9 × 13,6)	●	
G208	350 × 404 (13,8 × 15,9)		●



Nähere Informationen zu Cat-Produkten, Serviceleistungen der Händler und Industrielösungen finden Sie auf unserer Website www.cat.com

AGHQ8423 (12-2023)
(Global)

© 2023 Caterpillar. Alle Rechte vorbehalten.

Änderungen der Werkstoffe und technischen Daten ohne vorherige Ankündigung vorbehalten. Die auf den Fotos abgebildeten Maschinen können zusätzliche Ausrüstung enthalten. Erkundigen Sie sich bei Ihrem Cat-Händler nach den verfügbaren Optionen.

CAT, CATERPILLAR, LET'S DO THE WORK, die entsprechenden Logo, „Caterpillar Corporate Yellow“, die Handelszeichen „Power Edge“ und Cat „Modern Hex“ sowie die hierin verwendeten Unternehmens- und Produktidentitäten sind Markenzeichen von Caterpillar und dürfen nicht ohne Genehmigung verwendet werden.

www.cat.com www.caterpillar.com

