

# ATTREZZATURE CAT®

## MINIESCAVATORI IDRAULICI



**CAT**®

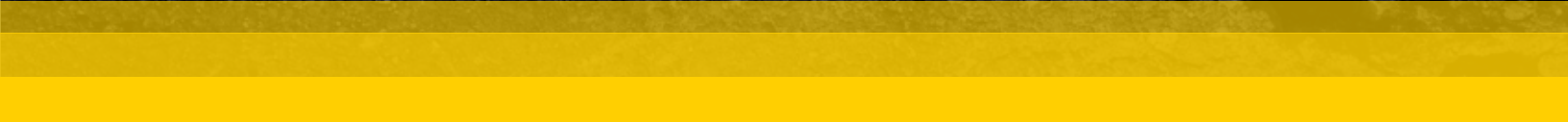




NELLA BROCHURE SARANNO UTILIZZATE ABBREVIAZIONI PER RISPETTARE I LIMITI DI CARATTERI. STD STA PER STANDARD, PO PER ATTACCO IMPERNIATO (PIN ON), PG PER ATTACCO SPINOTTO-BENNA (PIN GRABBER), PL PER BLOCCO A PERNO (PIN LOCK), QD PER DISINNESTO RAPIDO (QUICK DISCONNECT), SSL PER MINIPALA GOMMATA SSL E MHE PER MINIESCAVATORE IDRAULICO (MINI HYDRAULIC EXCAVATOR). RIVOLGETEVI AL CONCESSIONARIO CAT® LOCALE PER CONOSCERE LA DISPONIBILITÀ E LA COMPATIBILITÀ ESATTE E PER RICHIEDERE UN PREVENTIVO.

## INDICE DEL MANUALE DELLE ATTREZZATURE

<b>PERNI</b> .....	4
<b>CONFIGURAZIONI IDRAULICHE DELLA MACCHINA</b> .....	5
<b>ATTACCHI</b> .....	6
<b>THUMB</b> .....	14
<b>MINIPALA GOMMATA SSL – ADATTATORI MHE</b> .....	15
<b>ATTREZZATURE SSL</b> .....	15
<b>BENNE</b>	
BENNE PER SCAVI/USO GENERALE .....	16
BENNE PER LA PULIZIA DEI CANALI .....	19
BENNE INCLINABILI PER LA PULIZIA DEI CANALI .....	20
PULIZIA DEI CANALI STILE OLANDA .....	21
BENNE CW INCLINABILI PER LA PULIZIA DEI CANALI .....	21
BENNE PER LA PULIZIA DEI CANALI .....	22
BENNE PER LIVELLAMENTO/FANGO .....	23
BENNE PER SCAVI/USO GENERALE .....	24
SCAVO STILE OLANDA .....	27
BENNE CW PER USO GENERALE .....	27
BENNE PER FOSSATI .....	28
BENNE A FORMA DI BANANA .....	28
BENNE PER SERVIZI CIMITERIALI .....	29
BENNE PER LIVELLAMENTO .....	29
BENNE PER LA PULIZIA .....	29
BENNE AD ALTA CAPACITÀ .....	29
BENNE PER IMPIEGHI GRAVOSI .....	30
BENNE PER IMPIEGHI GRAVOSI AD ALTA CAPACITÀ .....	32
<b>DENTI BENNA</b> .....	32



**NOTA** Le pagine con barre gialle nella parte inferiore contengono ricambi disponibili solo in Europa, Africa e Medio Oriente.

	Machine Class	40 (37000)	50 (47000)	60 (57000)
	Width (inches)	40 (1016)	50 (1270)	60 (1524)
	Capacity (kg)	5.5 (1210)	12.4 (2730)	14.8 (3260)
	Weight (kg)	102 (2250)	402 (885)	429 (945)
	Part Number	TR88	TR88	TR88
Price				

## INDICE DEL MANUALE DELLE ATTREZZATURE

<b>SISTEMI TILT ROTATE</b>	34
<b>BENNE STILE NORDIC</b>	
BENNE PER SCAVI	38
BENNE PER LIVELLAMENTO	39
BENNE PER FOSSATI	39
<b>BENNE CON CHIUSURA IDRAULICA MULTIUSO</b>	40
<b>TRIVELLE</b>	
GRUPPI DI TRASMISSIONE	42
PUNTE	44
<b>RUOTE DI COMPATTAZIONE</b>	47
<b>COMPATTATORI A PIASTRA VIBRANTE</b>	51
<b>BENNE CON CHIUSURA IDRAULICA</b>	
BENNE SELEZIONATRICI FISSE	53
BENNE CON CHIUSURA IDRAULICA PER DEMOLIZIONE E SMISTAMENTO	54
<b>CESOIE</b>	55
<b>MARTELLI</b>	
SERIE B	56
MONTAGGIO LATERALE	58
SERIE H	59
ATTREZZI PER MARTELLI	60
STAFFE PER MARTELLI	61
<b>FRESATRICI A FREDDO</b>	64
<b>SMINUZZATORI</b>	65
<b>TRINCIATUTTO</b>	66
<b>RAKE</b>	67
<b>RIPPER</b>	67
<b>ATTREZZATURE XTC</b>	68

# MINIESCAVATORE IDRAULICO

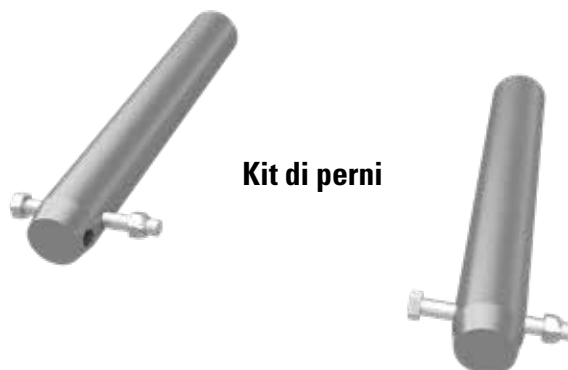
## ATTREZZATURE

COMPATIBILITÀ DEL PERNO			
Classe della macchina	Perno Diametro	Modelli precedenti	Corrente
< 1 tonnellata	25 mm		300.9D
1 tonnellata	30 mm	301.4C, 301.5, 301.6C, 301.7D, 301.7D CR, 301.8, 301.8C	300.9D, 301.5, 301.7 CR, 301.8, 302 CR
2 tonnellate	35 mm	302.2D, 302.4D, 302.5C, 302.5	302.7D CR
3 – 4 tonnellate	40 mm	303C CR, 303E CR, 303.5C CR, 303.5D CR, 303.5E, 304D CR, 304.5E2 CR	303 CR, 303.5 CR, 304
5 – 6 tonnellate	45 mm	304C CR, 305C CR, 305D CR, 305E CR, 305.5D CR, 305.5E CR, 305.5E2 CR, 306E2	305 CR, 306 CR
7 – 9 tonnellate	50 mm	307D, 307E, 307E2 e 308D, 308E CR, 308E2 CR	307.5, 308 CR, 308 CR VAB, 309 CR, 309 CR VAB (sottocarro lungo)
10 tonnellate	60 mm		310, BHL 450

\* Non tutti i modelli di macchina sono disponibili in tutte le regioni.  
Rivolgetevi al concessionario locale per conoscere la disponibilità e la compatibilità esatte.

KIT DI PERNI				
Classe della macchina	Diametro perno	Kit – Perni	Perno x 2	Coppiglia x 2
< 1 tonnellata	25 mm	N/D	373-5697	373-5664

KIT DI PERNI		
Classe della macchina	Diametro perno	Kit – Perni
< 1 tonnellata	25 mm	589-8455
1 tonnellata	30 mm	154-2672
2 tonnellate	35 mm	154-2683
3 – 4 tonnellate	40 mm	154-2638
5 – 6 tonnellate	45 mm	282-2785
7 – 9 tonnellate	50 mm	308-0324
10 tonnellate	60 mm	556-3635





### CONFIGURAZIONI IDRAULICHE DELLA MACCHINA

		Configurazione della macchina				Impostazione della macchina	
Famiglia di attrezzatura	Modello di attrezzatura	Primo ausiliario	Secondo ausiliario	Scarico del carter	Cablaggio elettrico	Flusso a 1 via	Flusso a 2 vie
Trivelle	A11, A23, A41, A68	✓					✓
Fresatrice a freddo	PC35, PC45	✓				✓	
Piastra vibrante di compattazione (CVP)	CVP16, CVP28, CVP40, CVP55	✓				✓	
Benna con chiusura idraulica per demolizione e smistamento	G306, G308	✓	✓				✓
Martelli	B1, B2, B4, B6, B8, B9 H35s, H45s, H55s, H65s, H80s, H95s	✓				✓	
Trinciatutto	HMF110, HMF210 HM608, HM810, HM912	✓		✓		✓	
Sminuzzatori	HM208, HM210	✓		✓	✓	✓	
Benne inclinabili pulizia	Tutto	✓					✓
Cesoia per rottami	S308	✓	✓				✓
Sistema Tilt Rotate	TRS4	✓			✓	✓	
Sistemi Tilt Rotate	TRS6, TRS8	✓		✓	✓	✓	
Benne mordenti	Idraulico	✓					✓



### Gli attacchi spinotto-benna Cat Dual Lock™ consentono agli operatori

di cambiare le attrezzature in pochi secondi, migliorando l'efficienza e impiegando la stessa macchina per portare a termine più lavori. Offriamo

due opzioni facili da usare:

meccanica e idraulica

(controllata dalla cabina).

Tutti i modelli Cat includono sistemi di bloccaggio primari

e secondari che fissano

in posizione i componenti

installati sulla macchina.



**Dual Lock™**  
**Attacchi rapidi meccanici**  
**Attacco spinotto-benna**

#### ATTACCHI RAPIDI MECCANICI DUAL LOCK™

	1 tonnellata	2 tonnellate	3 – 4 tonnellate	5 – 6 tonnellate	7 – 9 tonnellate
Classe della macchina	Attacco imperiato	Attacco imperiato	Attacco imperiato	Attacco imperiato	Attacco imperiato
Tipo di interfaccia – Superiore	Attacco spinotto- benna	Attacco spinotto- benna	Attacco spinotto- benna	Attacco spinotto- benna	Attacco spinotto- benna
Tipo di interfaccia – Inferiore	Attacco spinotto- benna	Attacco spinotto- benna	Attacco spinotto- benna	Attacco spinotto- benna	Attacco spinotto- benna
Diametro perno – mm (in)	30 (1,2)	35 (1,4)	40 (1,6)	45 (1,8)	50 (2)
Altezza totale – mm (in)	179 (7)	192 (8)	221 (9)	292 (12)	370 (15)
Lunghezza – mm (in)	297 (12)	358 (14)	429 (17)	528 (21)	591 (23)
Larghezza – mm (in)	182 (7)	240 (9)	269 (11)	298 (12)	292 (12)
Peso – kg (lb)	16 (35)	17 (38)	37 (82)	56 (124)	89 (196)
Codice	361-1092	361-1093	444-7494	444-7496	444-7498

#### ATTACCHI RAPIDI IDRAULICI DUAL LOCK

	3 – 4 tonnellate	5 – 6 tonnellate	7 – 9 tonnellate	10 tonnellate
Classe della macchina	Attacco imperiato	Attacco imperiato	Attacco imperiato	Attacco imperiato
Tipo di interfaccia – Superiore	Attacco spinotto- benna	Attacco spinotto- benna	Attacco spinotto- benna	Attacco spinotto- benna
Tipo di interfaccia – Inferiore	Attacco spinotto- benna	Attacco spinotto- benna	Attacco spinotto- benna	Attacco spinotto- benna
Diametro perno – mm (in)	40 (1,6)	45 (1,8)	50 (2)	60 (2,4)
Altezza totale – mm (in)	266 (11)	272 (11)	347 (14)	348 (14)
Lunghezza – mm (in)	423 (17)	528 (21)	595 (23)	775 (31)
Larghezza – mm (in)	252 (10)	272 (11)	370 (15)	379 (15)
Peso – kg (lb)	41 (90)	77 (170)	96 (212)	153 (337)
Codice	485-5300	485-5301	485-5302	485-5306

**Attacchi rapidi  
idraulici Dual Lock**  
**Spinotto-benna**





## Gli attacchi spinotto-benna Dual Lock inclinabili per miniescavatori consentono di sostituire rapidamente le attrezzature,

migliorando la produzione in generale e aumentando la versatilità della macchina. L'attacco rapido Dual Lock inclinabile presenta un innovativo design a cuneo che garantisce una tenuta perfetta per l'intero ciclo di vita. Può essere utilizzato con attrezzature compatibili fissate con perni oppure con benne al pari di una pala frontale.



**Attacchi rapidi idraulici spinotto-benna Dual Lock inclinabili**



### ATTACCHI RAPIDI IDRAULICI DUAL LOCK INCLINABILI ATTACCO IMPERNIATO

Classe della macchina	5 – 6 tonnellate	7 – 9 tonnellate
Tipo di interfaccia – Superiore	Attacco imperniato	Attacco imperniato
Tipo di interfaccia – Inferiore	Attacco spinotto-benna	Attacco spinotto-benna
Diametro perno – mm (in)	45 (1,8)	50 (2)
Altezza totale – mm (in)	546 (22)	601 (24)
Lunghezza – mm (in)	574 (23)	622 (25)
Larghezza – mm (in)	298 (12)	370 (15)
Peso – kg (lb)	116 (256)	203 (448)
Codice	485-5304*	485-5305*

\*Da non usare con thumb.

### Gli attacchi manuali con estrattore

**perno** sono una soluzione conveniente per sostituire le attrezzature manualmente e in tempi rapidi, rimuovendo e riposizionando un solo perno, il tutto in modo semplice ma sicuro. Gli attacchi con estrattore perno offrono anche una soluzione conveniente per la sostituzione delle attrezzature su terne Cat che non sono state dotate di un impianto idraulico ausiliario.



**Attacco con  
estrattore perno  
manuale**

#### ATTACCO CON ESTRATTORE PERNO MANUALE ATTACCO IMPERNIATO

Classe della macchina	1 tonnellata	2 tonnellate	3 – 4 tonnellate	5 – 6 tonnellate	5 – 6 tonnellate	7 – 9 tonnellate
Larghezza – mm (in)	230 (9)	285 (11)	298 (12)	300 (12)	325 13	390 (15)
Altezza totale – mm (in)	181 (7)	210 (8)	245 (10)	253 (10)	298 (12)	332 (13)
Lunghezza – mm (in)	286 (11)	363 (14)	412 (16)	520 (21)	587 (23)	628 (25)
Peso – kg (lb)	15 (32)	28 (61)	35 (78)	48 (106)	54 (118)	94 (207)
Diametro perno (interfaccia superiore) – mm (in)	30 (1,2)	35 (1,4)	40 (1,6)	45 (1,8)	45 (1,8)	50 (2,0)
Tipo di attacco (interfaccia inferiore)	1 tonnellata	2 tonnellate	3 – 4 tonnellate	3 – 4 tonnellate	5 – 6 tonnellate	7 – 9 tonnellate
Diametro perno (interfaccia inferiore) – mm (in)	30 (1,2)	35 (1,4)	40 (1,6)	45 (1,8)	45 (1,8)	50 (2,0)
Carico di lavoro di sicurezza per occhielli – kg (lb)	1.500 (3.307)	1.500 (3.307)	1.500 (3.307)	1.500 (3.307)	1.500 (3.307)	3.250 (7.165)
Codice	563-2200	563-2201	563-2202	563-2203	563-2204	563-2205





**Attacchi manuali  
con blocco a perno**

### Completamente compatibile con le benne stile Wain-Roy e Gannon, l'attacco con blocco inclinabile/a perno Cat

È la chiave per raggiungere nuovi livelli di prestazioni con qualsiasi miniescavatore Cat. Le nuove macchine possono usufruire dell'inventario benne esistente. Le nuove benne e le nuove attrezzature possono essere condivise con macchine di altri produttori di categoria simile all'interno di un parco macchine. Con il sistema di attacco con blocco a perno/Tilt Lock Cat, una macchina può svolgere più ruoli all'interno di un cantiere.

#### ATTACCHI MANUALI CON BLOCCO A PERNO ATTACCO IMPERNIATO

Classe della macchina	7 – 9 tonnellate	10 tonnellate
Tipo di interfaccia – Superiore	Attacco imperniato	Attacco imperniato
Tipo di interfaccia – Inferiore	¼ yd	½ yd
Diametro perno – mm (in)	50 (2)	60 (2,4)
Altezza totale – mm (in)	406 (16)	517 (20)
Lunghezza – mm (in)	660 (26)	806 (32)
Larghezza – mm (in)	347 (14)	368 (15)
Peso – kg (lb)	79 (174)	111 (245)
Codice	485-0314	527-6691



### Gli attacchi di tipo S per miniescavatori presentano la struttura ottimale

per una soluzione di attacco rapido dedicato. Offset basso, funzionalità spinotto-benna e un sistema di blocco a cuneo garantiscono una tenuta perfetta, senza gioco durante l'utilizzo. Questo attacco offre anche una soluzione per lo scambio di attrezzature tra diverse piattaforme e marchi. In combinazione con il sistema di inclinazione e rotazione che può essere dotato di un attacco di tipo S e la varietà di benne offerte, fornisce una soluzione di attacco completa per miniescavatori.



**Attacchi rapidi idraulici di tipo S**

ATTACCHI RAPIDI IDRAULICI DI TIPO S		ATTACCO IMPERNIATO		
Classe della macchina	3 – 4 tonnellate	5 – 6 tonnellate	7 – 9 tonnellate	10 tonnellate
Tipo di interfaccia – Superiore	Attacco imperniato	Attacco imperniato	Attacco imperniato	Attacco imperniato
Tipo di interfaccia – Inferiore	S40	S40	S50	S50
Sistema di controllo del blocco idraulico	Sì	Sì	Sì	Sì
Diametro perno – mm (in)	40 (1,6)	45 (1,8)	50 (2)	60 (2,4)
Altezza totale – mm (in)	262 (10)	271 (11)	318 (13)	330 (13)
Lunghezza – mm (in)	470 (19)	496 (20)	630 (25)	689 (27)
Larghezza – mm (in)	254 (10)	281 (11)	343 (14)	353 (14)
Peso – kg (lb)	43 (95)	49 (108)	89 (197)	98 (215)
Capacità del gancio – kg (lb)	2.000 (4.409)	2.000 (4.409)	3.000 (6.614)	3.000 (6.614)
Codice	576-1205	576-1207	576-1201	576-1203

ATTACCHI RAPIDI IDRAULICI DI TIPO S		S45
Classe della macchina	7 – 9 tonnellate	10 tonnellate
Tipo di interfaccia – Superiore	Attacco imperniato	Attacco imperniato
Tipo di interfaccia – Inferiore	S45	S45
Tipo di attacco	Idraulico	Idraulico
Gancio di sollevamento	Sì	Sì
Capacità del gancio di sollevamento – kg (lb)	3.000 (6.614)	3.000 (6.614)
Diametro perno – mm (in)	50 (2)	60 (2,4)
Altezza totale – mm (in)	319 (13)	330 (13)
Lunghezza – mm (in)	630 (25)	689 (27)
Larghezza – mm (in)	343 (14)	353 (14)
Peso – kg (lb)	95 (209)	102 (225)
Codice	576-1210	576-1211



### Gli attacchi rapidi CW migliorano l'utilizzo

di un escavatore offrendo tutte le caratteristiche di un porta-attrezzi polivalente. È sufficiente rilasciare un'attrezzatura e inserirne un'altra in pochi secondi. Disponibili nella versione idraulica o meccanica (fusello).



ATTACCHI RAPIDI				CW-05
Classe della macchina	1 tonnellata	1 tonnellata	1 tonnellata	1 tonnellata
Tipo di interfaccia – Superiore	Attacco imperniato	Attacco imperniato	Attacco imperniato	Attacco imperniato
Tipo di interfaccia – Inferiore	CW-05	CW-05	CW-05	CW-05
Tipo di attacco	Meccanico	Meccanico	Idraulico	Idraulico
Gancio di sollevamento	No	Sì	No	Sì
Capacità del gancio di sollevamento – kg (lb)	N/D	600 (1.323)	N/D	600 (1.323)
Diametro perno – mm (in)	30 (1,2)	30 (1,2)	30 (1,2)	30 (1,2)
Altezza totale – mm (in)	239 (9)	239 (9)	239 (9)	239 (9)
Lunghezza – mm (in)	349 (14)	439 (17)	355 (14)	439 (17)
Larghezza – mm (in)	235 (9)	235 (9)	235 (9)	235 (9)
Peso – kg (lb)	21 (46)	25 (55)	22 (49)	27 (59)
Codice	589-8421	589-8424	525-4593	525-4596

ATTACCHI RAPIDI					CW-05			
Classe della macchina	2 tonnellate	2 tonnellate	2 tonnellate	2 tonnellate	3 – 4 tonnellate	3 – 4 tonnellate	3 – 4 tonnellate	3 – 4 tonnellate
Tipo di interfaccia – Superiore	Attacco imperniato	Attacco imperniato	Attacco imperniato	Attacco imperniato	Attacco imperniato	Attacco imperniato	Attacco imperniato	Attacco imperniato
Tipo di interfaccia – Inferiore	CW-05	CW-05	CW-05	CW-05	CW-05	CW-05	CW-05	CW-05
Tipo di attacco	Meccanico	Meccanico	Idraulico	Idraulico	Meccanico	Meccanico	Idraulico	Idraulico
Gancio di sollevamento	No	Sì	No	Sì	No	Sì	No	Sì
Capacità del gancio di sollevamento – kg (lb)	N/D	600 (1.323)	N/D	600 (1.323)	N/D	600 (1.323)	N/D	600 (1.323)
Diametro perno – mm (in)	35 (1,4)	35 (1,4)	35 (1,4)	35 (1,4)	40 (1,6)	40 (1,6)	30 (1,2)	30 (1,2)
Altezza totale – mm (in)	244 (10)	244 (10)	244 (10)	244 (10)	251 (10)	251 (10)	239 (9)	251 (10)
Lunghezza – mm (in)	355 (14)	443 (17)	362 (14)	443 (17)	376 (15)	462 (18)	439 (17)	462 (18)
Larghezza – mm (in)	235 (9)	248 (10)	248 (10)	248 (10)	235 (9)	262 (10)	235 (9)	262 (10)
Peso – kg (lb)	25 (55)	29 (64)	26 (57)	30 (66)	25 (55)	29 (64)	26 (57)	30 (66)
Codice	589-8422	589-8425	525-4594	525-4597	589-8423	589-8426	525-4595	525-4598

#### KIT – RETROFIT ALBERO CW05

Codice	594-2024
--------	----------

#### KIT – RETROFIT CUNEO CW05

Codice	596-8027
--------	----------

# MINIESCAVATORE IDRAULICO

## ATTREZZATURE

ATTACCHI RAPIDI							CW-10
Classe della macchina	3 – 4 tonnellate	3 – 4 tonnellate	3 – 4 tonnellate	3 – 4 tonnellate	5 – 6 tonnellate	5 – 6 tonnellate	5 – 6 tonnellate
Tipo di interfaccia – Superiore	Attacco imperniato	Attacco imperniato	Attacco imperniato	Attacco imperniato	Attacco imperniato	Attacco imperniato	Attacco imperniato
Tipo di interfaccia – Inferiore	CW-10	CW-10	CW-10	CW-10	CW-10	CW-10	CW-10
Tipo di attacco	Meccanico	Meccanico	Idraulico	Idraulico	Meccanico	Meccanico	Idraulico
Gancio di sollevamento	No	Sì	No	Sì	No	Sì	Sì
Capacità del gancio di sollevamento – kg (lb)	—	1.400 (3.087)	—	1.400 (3.087)	—	1.400 (3.087)	1.400 (3.087)
Diametro perno – mm (in)	40 (1,6)	40 (1,6)	40 (1,6)	40 (1,6)	45 (1,8)	45 (1,8)	45 (1,8)
Altezza totale – mm (in)	320 (13)	320 (13)	317 (13)	317 (13)	331 (13)	331 (13)	308 (12)
Lunghezza – mm (in)	490 (19)	593 (23)	486 (19)	592 (23)	506 (20)	608 (24)	608 (24)
Larghezza – mm (in)	382 (15)	382 (15)	305 (12)	382 (15)	305 (12)	382 (15)	382 (15)
Peso – kg (lb)	60 (132)	68 (150)	60 (132)	68 (150)	61 (135)	70 (154)	70 (154)
Codice	525-4605	525-4608	525-4611	525-4613	525-4606	525-4609	525-4614

ATTACCHI RAPIDI						CW-10
Classe della macchina	7 – 9 tonnellate	7 – 9 tonnellate	7 – 9 tonnellate	7 – 9 tonnellate	10 tonnellate	10 tonnellate
Tipo di interfaccia – Superiore	Attacco imperniato	Attacco imperniato	Attacco imperniato	Attacco imperniato	Attacco imperniato	Attacco imperniato
Tipo di interfaccia – Inferiore	CW-10	CW-10	CW-10	CW-10	CW-10	CW-10
Tipo di attacco	Meccanico	Meccanico	Idraulico	Idraulico	Idraulico	Idraulico
Gancio di sollevamento	No	Sì	No	Sì	No	Sì
Capacità del gancio di sollevamento – kg (lb)	—	1.400 (3.087)	—	1.400 (3.087)	—	1.400 (3.087)
Diametro perno – mm (in)	50 (2)	50 (2)	50 (2)	50 (2)	60 (2,4)	60 (2,4)
Altezza totale – mm (in)	331 (13)	331 (13)	330 (13)	330 (13)	423 (17)	347 (14)
Lunghezza – mm (in)	527 (21)	635 (25)	524 (21)	635 (25)	706 (28)	738 (29)
Larghezza – mm (in)	305 (12)	382 (15)	382 (15)	382 (15)	382 (15)	382 (15)
Peso – kg (lb)	74 (163)	83 (183)	75 (165)	83 (183)	84 (185)	92 (203)
Codice	525-4607	525-4610	525-4612	525-4615	542-5450	618-6492



KIT – ATTACCO RAPIDO – 3 TUBAZIONI				ATTACCO SPINOTTO-BENNA		
Modello di macchina	303	303.5	304	304	305	305
Avambraccio	Lungo	Lungo	Lungo	Standard	Lungo	Standard
Codice	602-8737	602-8739	606-3625	606-3624	606-3623	606-3622

TUBAZIONI – ATTACCO RAPIDO IDRAULICO S40	
Classe della macchina	3 – 6 tonnellate
Codice	576-1195*

\*Richiede tubazioni ad attacco rapido sulla macchina.

KIT – CONTROLLO, ATTACCO RAPIDO CW-10/S40		
Modello di macchina	306	310
Avambraccio	Standard	Lungo
Codice	581-3795	561-8203

KIT – ATTACCO RAPIDO – 2 TUBAZIONI (AVAMBRACCIO LUNGO) CW-05/S40						
Modello di macchina	301.5	301.6	301.7	301.8	302	303.5
Avambraccio	Lungo	Lungo	Lungo	Lungo	Lungo	Lungo
Codice	611-4834	611-4835	611-4836	611-4837	611-4838	602-8732*

\*Per l'utilizzo con CW05 o S40.

KIT – CONTROLLO, ATTACCO RAPIDO CW-10/S50		
Classe della macchina	8 – 9 tonnellate	7 tonnellate
Avambraccio	Standard	Lungo
Codice	561-8200	561-8201

KIT – TUBAZIONI PER ATTACCO RAPIDO IDRAULICO CW-05	
Modello di macchina	302,7
Codice	602-8730

KIT – TUBAZIONI PER ATTACCO RAPIDO IDRAULICO S45/S50		
Classe della macchina	7 – 9 tonnellate	10 tonnellate
Codice	567-1164	576-1165

**I thumb Cat sono strumenti versatili** progettati per funzionare con le benne per miniescavatori idraulici Cat al fine di afferrare, raccogliere, movimentare e caricare materiali irregolari o sfusi come tronchi, sterpaglie, metalli, rifiuti, rocce e qualsiasi altro materiale che sarebbe difficile movimentare con una benna.



THUMB – IDRAULICI			ATTACCO IMPERNIATO	
Classe della macchina	1 tonnellata	2 tonnellate	3 – 4 tonnellate	5 – 6 tonnellate
Codice	555-8424*	451-6380	452-2740	575-0496

*\*Per l'utilizzo con benne di almeno 18". Da non usare con il 301.4C o con attacchi rapidi diversi da QC Dual Lock PG.*

BENNA ATTACCO IMPERNIATO	
Classe della macchina	2 tonnellate
Tipo di interfaccia	Attacco imperniato
Codice	204-4972



### STAFFA DI MONTAGGIO

Necessaria per tutti i thumb e le benne con chiusura idraulica senza avambracci predisposti per thumb.



THUMB – IDRAULICI	ATTACCO IMPERNIATO/ATTACCO SPINOTTO-BENNA				
Classe della macchina	7 – 9 tonnellate	7 – 9 tonnellate	7 – 9 tonnellate	7 – 9 tonnellate	10 tonnellate
Attacco imperniato idraulico	Attacco imperniato	Attacco spinotto-benna	Attacco imperniato	Attacco spinotto-benna	Attacco imperniato
Stile dei collegamenti	No	No	Sì	Sì	No
Codice	620-7655	620-7656	305-6744	305-6745	540-6735



THUMB – COLLEGAMENTO RIGIDO	ATTACCO IMPERNIATO/ATTACCO SPINOTTO-BENNA	
Classe della macchina	7 – 9 tonnellate	7 – 9 tonnellate
Attacco imperniato idraulico	Attacco imperniato	Attacco spinotto-benna
Codice	620-7657	620-7658



**Gli adattatori per minipala gommata SSL Cat consentono il collegamento agli attrezzi** consigliati per l'interfaccia dell'attacco per minipala gommata SSL. Gli adattatori sono disponibili sia per i miniescavatori idraulici sia per le pale gommate compatte e consentono la condivisione degli attrezzi tra diverse famiglie di macchine.



**Adattatori da  
SSL a MHE**

Classe della macchina	ADATTATORI – DA SSL A MHE			ATTACCO IMPERNIATO		
	3 – 4 tonnellate	5 – 6 tonnellate	7 – 9 tonnellate	3 – 4 tonnellate	5 – 6 tonnellate	7 – 9 tonnellate
Altezza – mm (in)	505 (20)	557 (22)	557 (22)	505 (20)	557 (22)	557 (22)
Larghezza – mm (in)	1.125 (44)	1.125 (44)	1.125 (44)	1.125 (44)	1.125 (44)	1.125 (44)
Lunghezza – mm (in)	463 (18)	476 (19)	505 (20)	463 (18)	476 (19)	505 (20)
Peso – kg (lb)	112 (247)	119 (262)	141 (311)	112 (247)	119 (262)	141 (311)
Tipo di interfaccia	Attacco imperiato	Attacco imperiato	Attacco imperiato	Attacco imperiato	Attacco imperiato	Attacco imperiato
Tipo di attacco	Attacco SSL	Attacco SSL	Attacco SSL	Attacco SSL	Attacco SSL	Attacco SSL
Codice	525-5854	542-7262	542-7263	525-5854	542-7262	542-7263

*Benne approvate  
per l'utilizzo con  
un adattatore di  
interfaccia SSL*



**Benne per uso generale  
con tagliente imbullonato**



**Benne per uso generale con  
denti imbullonati**

BENNE PER USO GENERALE CON TAGLIANTE BASE					SSL
Larghezza – mm (in)	1.576 (62)	1.730 (68)	1.883 (74)	2.036 (80)	2.188 (86)
Capacità – m <sup>3</sup> (yd <sup>3</sup> )	0,4 (0,5)	0,4 (0,5)	0,4 (0,6)	0,5 (0,6)	0,6 (0,8)
Altezza – mm (in)	426 (17)	426 (17)	426 (17)	426 (17)	469 (19)
Lunghezza – mm (in)	708 (28)	708 (28)	708 (28)	708 (28)	797 (31)
Peso – kg (lb)	170 (375)	216 (476)	234 (516)	247 (545)	288 (635)
Codice	279-5364	279-5368	279-5372	279-5376	292-9270

BENNE PER USO GENERALE CON TAGLIANTE IMBULLONATO					SSL
Larghezza – mm (in)	1.576 (62)	1.730 (68)	1.883 (74)	2.036 (80)	2.188 (86)
Capacità – m <sup>3</sup> (yd <sup>3</sup> )	0,4 (0,5)	0,4 (0,5)	0,4 (0,6)	0,5 (0,6)	0,6 (0,8)
Altezza – mm (in)	426 (17)	426 (17)	426 (17)	426 (17)	469 (19)
Lunghezza – mm (in)	708 (28)	708 (28)	708 (28)	708 (28)	797 (31)
Peso – kg (lb)	200 (441)	250 (551)	271 (598)	286 (631)	328 (723)
Codice	279-5365	279-5369*	279-5373*	279-5377**	296-8192**

BENNE PER IMPIEGHI GENERALI/MULTIUSO CON DENTI IMBULLONATI					SSL
Larghezza – mm (in)	1.576 (62)	1.730 (68)	1.883 (74)	2.036 (80)	2.188 (86)
Capacità – m <sup>3</sup> (yd <sup>3</sup> )	0,4 (0,5)	0,4 (0,5)	0,4 (0,6)	0,5 (0,6)	0,6 (0,8)
Altezza – mm (in)	426 (17)	426 (17)	426 (17)	426 (17)	469 (19)
Lunghezza – mm (in)	708 (28)	708 (28)	708 (28)	708 (28)	797 (31)
Peso – kg (lb)	185 (408)	231 (509)	249 (549)	264 (582)	304 (670)
Codice	279-5366	279-5370*	279-5374*	279-5378**	296-8191**

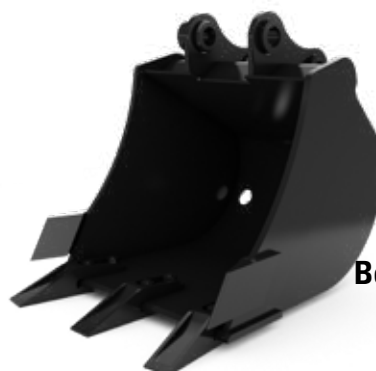
\* 5–6 tonnellate minimo. \*\* 7–9 tonnellate minimo.

## MINIESCAVATORE IDRAULICO ATTREZZATURE



**La forma delle benne Cat** migliora lo scavo, il caricamento e la ritenzione di materiale. Ogni benna è realizzata in acciaio temprato ad alta resistenza. È possibile scegliere tra un'ampia gamma di denti della benna. Le benne imperniate possono essere utilizzate in combinazione con l'apposito attacco rapido spinotto-benna.

<b>BENNE PER SCAVI/USO GENERALE</b>	<b>ATTACCO IMPERNIATO</b>	
Classe della macchina	< 1 tonnellata	< 1 tonnellata
Larghezza – mm (in)	250 (10)	370 (15)
Capacità – L (ft³)	14 (0,5)	23 (0,8)
Peso – kg (lb)	21 (46)	26 (57)
Numero di denti	3	3
Codice	589-8430	589-8440



**Benne per scavi/  
uso generale**

<b>BENNE PER SCAVI/USO GENERALE</b>	<b>ATTACCO IMPERNIATO</b>					
Classe della macchina	1 tonnellata	1 tonnellata	1 tonnellata	1 tonnellata	1 tonnellata	1 tonnellata
Larghezza – mm (in)	230 (9)	300 (12)	400 (16)	460 (18)	500 (20)	600 (24)
Capacità – L (ft³)	17 (0,6)	23 (0,8)	34 (1,2)	40 (1,4)	45 (1,6)	57 (2,0)
Peso – kg (lb)	29 (65)	31 (67)	35 (78)	38 (84)	41 (90)	45 (100)
Numero di denti	3	3	3	3	4	4
Codice	147-1014	147-1018	147-1020	190-7387	147-1023	147-1026

<b>BENNE PER SCAVI/USO GENERALE</b>	<b>ATTACCO IMPERNIATO</b>						
Classe della macchina	2 tonnellate	2 tonnellate	2 tonnellate	2 tonnellate	2 tonnellate	2 tonnellate	2 tonnellate
Larghezza – mm (in)	260 (10)	300 (12)	400 (16)	460 (18)	500 (20)	600 (24)	700 (28)
Capacità – L (ft³)	28 (1,0)	34 (1,2)	45 (1,6)	54 (1,9)	60 (2,1)	76 (2,7)	92 (3,2)
Peso – kg (lb)	47 (103)	46 (101)	50 (111)	54 (119)	59 (129)	65 (143)	71 (156)
Numero di denti	3	3	3	3	4	4	4
Codice	396-9302	396-9303	396-9304	396-9305	396-9306	396-9307	396-9308

<b>BENNE PER SCAVI/USO GENERALE ECCETTO 302.2D O 302.4D*</b>	<b>ATTACCO IMPERNIATO</b>						
Classe della macchina	2 tonnellate	2 tonnellate	2 tonnellate	2 tonnellate	2 tonnellate	2 tonnellate	2 tonnellate
Larghezza – mm (in)	260 (10)	300 (12)	400 (16)	460 (18)	500 (20)	600 (24)	700 (28)
Capacità – L (ft³)	34 (1,2)	40 (1,4)	54 (1,9)	65 (2,3)	74 (2,6)	91 (3,2)	111 (3,9)
Peso – kg (lb)	51 (112)	51 (111)	55 (121)	59 (130)	64 (140)	71 (155)	77 (170)
Numero di denti	3	3	3	3	4	4	4
Codice	176-7283	153-7851	153-7854	190-7390	153-7857	153-7860	190-7391

*\*Le benne non possono essere utilizzate con i modelli 302.2D e 302.4D perché urterebbero l'avambraccio della macchina.*



# MINIESCAVATORE IDRAULICO

## ATTREZZATURE



BENNE PER SCAVI/USO GENERALE				ATTACCO IMPERNIATO		
Classe della macchina	3 tonnellate	3 tonnellate	3 tonnellate	3 tonnellate	3 tonnellate	3 tonnellate
Tipo di interfaccia	Attacco imperniato	Attacco imperniato	Attacco imperniato	Attacco imperniato	Attacco imperniato	Attacco imperniato
Larghezza – mm (in)	300 (12)	400 (16)	460 (18)	500 (20)	600 (24)	750 (30)
Capacità – L (ft³)	50 (1,8)	70 (2,5)	80 (2,8)	90 (3,2)	120 (4,2)	160 (5,7)
Peso – kg (lb)	56 (124)	61 (135)	66 (146)	71 (157)	79 (174)	91 (201)
Numero di denti	3	3	3	4	4	4
Codice	279-4312	281-3824	279-4320	279-4313	281-1551	279-4321

BENNE PER SCAVI/USO GENERALE				ATTACCO IMPERNIATO			
Classe della macchina	5 – 6 tonnellate	5 – 6 tonnellate	5 – 6 tonnellate	5 – 6 tonnellate	5 – 6 tonnellate	5 – 6 tonnellate	5 – 6 tonnellate
Tipo di interfaccia	Attacco imperniato	Attacco imperniato	Attacco imperniato	Attacco imperniato	Attacco imperniato	Attacco imperniato	Attacco imperniato
Larghezza – mm (in)	300 (12)	400 (16)	460 (18)	500 (20)	600 (24)	750 (30)	900 (35)
Capacità – L (ft³)	60 (2,1)	80 (2,8)	90 (3,2)	100 (3,5)	130 (4,6)	170 (6)	210 (7,4)
Peso – kg (lb)	79 (174)	78 (172)	84 (185)	92 (203)	102 (225)	117 (258)	142 (313)
Numero di denti	3	3	3	4	—	4	6
Codice	276-7370	276-7378	279-4283	279-4287	249-4260	279-4291	279-4295

## Le benne per la pulizia dei canali sono ideali

per la pulizia di canali larghi, il carico di materiali, lo sterro su scarpate, il livellamento, i lavori di finitura in edilizia, l'architettura paesaggistica e gli interventi di manutenzione stradale.



**Benne per la pulizia dei canali**

BENNE PER LA PULIZIA DEI CANALI				ATTACCO IMPERNIATO		
Classe della macchina	< 1 tonnellata	1 tonnellata	1 tonnellata	2 tonnellate	2 tonnellate	2 tonnellate
Larghezza – mm (in)	700 (28)	800 (32)	1.000 (39)	800 (32)	1.000 (39)	1.200 (47)
Capacità – L (ft³)	28 (1,0)	43 (1,5)	57 (2,0)	79 (2,8)	102 (3,6)	116 (4,1)
Peso – kg (lb)	24 (53)	41 (89)	43 (94)	81 (180)	78 (172)	88 (193)
Codice	589-8450	147-1029	147-1031	153-7863	153-7865	153-7867

BENNE PER LA PULIZIA DEI CANALI		ATTACCO IMPERNIATO		
Classe della macchina	3 – 4 tonnellate	3 – 4 tonnellate	3 – 4 tonnellate	3 – 4 tonnellate
Larghezza – mm (in)	1.000 (39)	1.200 (47)	1.400 (55)	1.200 (47)
Capacità – L (ft³)	136 (4,8)	167 (5,9)	197 (7)	159 (5,6)
Peso – kg (lb)	109 (240)	107 (236)	118 (259)	162 (358)
Codice	279-4322	279-4323	282-9315	621-0448

BENNE PER LA PULIZIA DEI CANALI		ATTACCO IMPERNIATO	
Classe della macchina	5 – 6 tonnellate	5 – 6 tonnellate	5 – 6 tonnellate
Larghezza – mm (in)	1.000 (39)	1.300 (51)	1.600 (63)
Capacità – L (ft³)	170 (6)	220,3 (7,8)	280 (9,9)
Peso – kg (lb)	117 (259)	118 (261)	139 (307)
Codice	279-4326	279-4327	279-4328



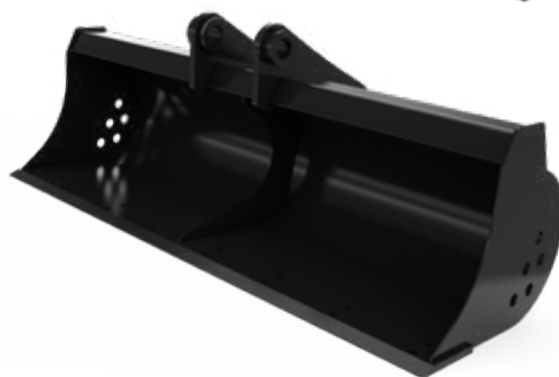
# MINIESCAVATORE IDRAULICO

## ATTREZZATURE

BENNE PER LA PULIZIA DEI CANALI			ATTACCO IMPERNIATO		
Classe della macchina	7 – 9 tonnellate	7 – 9 tonnellate	7 – 9 tonnellate	7 – 9 tonnellate	7 – 9 tonnellate
Larghezza – mm (in)	1.219 (48)	1.372 (54)	1.500 (59)	1.524 (60)	1.800 (71)
Capacità – L (ft³)	329 (11,6)	375 (13,2)	240 (8,5)	421 (14,8)	300 (10,6)
Peso – kg (lb)	216 (477)	235 (517)	145 (320)	253 (557)	166 (366)
Codice	306-5664	306-5662	310-2963*	306-5660	310-2965*

\* Disponibile solo in Europa, Africa e Medio Oriente.

BENNE PER LA PULIZIA DEI CANALI		ATTACCO IMPERNIATO	
Classe della macchina	10 tonnellate	10 tonnellate	10 tonnellate
Larghezza – mm (in)	1.200 (47)	1.500 (59)	1.800 (71)
Capacità – L (ft³)	270 (9,5)	350 (12,4)	420 (14,8)
Peso – kg (lb)	162 (357)	189 (417)	216 (476)
Codice	547-7081	547-7082	547-7083



**Le benne per la pulizia dei canali inclinabili sono ideali** per la pulizia di canali larghi, il carico di materiali, lo sterro su scarpate, il livellamento, i lavori di finitura in edilizia, l'architettura paesaggistica e gli interventi di manutenzione stradale.

BENNA INCLINABILE PER LA PULIZIA DEI CANALI			ATTACCO IMPERNIATO		
Classe della macchina	1 tonnellata	2 tonnellate	3 – 4 tonnellate	5 – 6 tonnellate	5 – 6 tonnellate
Larghezza – mm (in)	1.000 (39)	1.100 (43)	1.200 (47)	1.200 (47)	1.600 (63)
Capacità – L (ft³)	56 (2)	110 (3,9)	167 (5,9)	210 (7,2)	279 (9,9)
Peso – kg (lb)	52 (115)	133 (294)	194 (428)	228 (503)	275 (606)
Codice	244-3073	246-0094	621-0448	618-0055	621-0447



**Benna inclinabile per la pulizia dei canali**

BENNA PER LA PULIZIA DEI CANALI INCLINABILE			ATTACCO IMPERNIATO	
Classe della macchina	7 – 9 tonnellate	7 – 9 tonnellate	10 tonnellate	10 tonnellate
Larghezza – mm (in)	1.200 (48)	1.500 (60)	1.200 (48)	1.500 (60)
Capacità – L (ft³)	360 (12,9)	460 (16,4)	360 (12,9)	460 (16,4)
Peso – kg (lb)	474 (1.045)	545 (1.202)	493 (1.087)	562 (1.239)
Codice	526-2515	614-2445	568-9143	612-2450





**Benna per la pulizia dei canali stile Olanda**



<b>BENNA PER LA PULIZIA DEI CANALI STILE OLANDA</b>						<b>CW</b>
Classe della macchina	1 tonnellata	2 tonnellate	3 – 4 tonnellate	5 – 6 tonnellate	5 – 6 tonnellate	7 – 9 tonnellate
Tipo di interfaccia	CW-05	CW-05	CW-05	CW-10	CW-10	CW-10
Larghezza – mm (in)	1.000 (39)	1.200 (47)	1.200 (47)	1.200 (47)	1.400 (55)	1.600 (63)
Capacità – L (ft³)	99 (3,5)	131 (4,6)	184 (6,5)	238 (8,4)	284 (10)	396 (14)
Peso – kg (lb)	62 (137)	93 (205)	115 (254)	147 (324)	165 (364)	234 (516)
Codice	525-4577	525-4578	525-4579	525-4580	525-4581	525-4582



**Benna inclinabile per la pulizia dei canali**

<b>BENNA INCLINABILE PER LA PULIZIA DEI CANALI</b>					<b>CW</b>
Classe della macchina	1 tonnellata	2 tonnellate	3 – 4 tonnellate	3 – 4 tonnellate	5 – 6 tonnellate
Tipo di interfaccia	CW-05	CW-05	CW-05	CW-10	CW-10
Larghezza – mm (in)	1.000 (39)	1.100 (43)	1.200 (47)	1.200 (47)	1.500 (59)
Capacità – L (ft³)	56 (2)	125 (4,4)	133 (4,7)	133 (4,7)	177 (6,3)
Peso – kg (lb)	84 (185)	140 (309)	194 (428)	194 (428)	260 (573)
Codice	244-3080	246-0093	621-0450	617-9620	621-0449

# MINIESCAVATORE IDRAULICO

## ATTREZZATURE

### BENNA PER LA PULIZIA DEI CANALI CW-05

Classe della macchina	1 tonnellata	2 tonnellate	2 tonnellate
Larghezza – mm (in)	1.000 (39)	1.000 (39)	1.200 (47)
Capacità – L (ft³)	96 (3,4)	125 (4,4)	154 (5,4)
Peso – kg (lb)	61 (135)	80 (176)	93 (205)
Codice	521-8511	521-8512	521-8513



### BENNA PER LA PULIZIA DEI CANALI CW-10

Classe della macchina	5 – 6 tonnellate	7 – 9 tonnellate	7 – 9 tonnellate
Larghezza – mm (in)	1.400 (55)	1.600 (63)	1.800 (71)
Capacità – L (ft³)	254 (9)	447 (15,8)	507 (17,9)
Peso – kg (lb)	154 (340)	275 (606)	295 (650)
Codice	542-5458	525-4558	525-4559



### BENNA PER LA PULIZIA DEI CANALI CW-10

Classe della macchina	10 tonnellate	10 tonnellate
Larghezza – mm (in)	1.600 (63)	1.800 (71)
Capacità – L (ft³)	447 (15,8)	507 (17,9)
Peso – kg (lb)	275 (606)	295 (650)
Codice	525-4558	525-4559





**Le benne per livellamento sono progettate per garantire prestazioni** di livellamento, scavo di canali, sterro su scarpate e lavori di finitura ottimali in aggiunta alla possibilità di annidamento di benne aggiuntive per agevolare le operazioni di trasporto.

## Benna per livellamento/fango

BENNA PER LIVELLAMENTO/FANGO			ATTACCO IMPERNIATO		
Classe della macchina	1 tonnellata	2 tonnellate	3 – 4 tonnellate	5 – 6 tonnellate	5 – 6 tonnellate
Larghezza – mm (in)	1.000 (39)	1.000 (39)	1.200 (47)	1.200 (47)	1.500 (59)
Capacità – L (ft³)	88,1 (3,1)	173 (6,1)	232 (8,2)	260 (9,2)	330 (11,6)
Peso – kg (lb)	58 (128)	82 (181)	173 (381)	186 (411)	223 (491)
Codice	388-9661	388-9662	388-9663	388-9664	388-9665

BENNA PER LIVELLAMENTO/FANGO			ATTACCO IMPERNIATO		
Classe della macchina	7 – 9 tonnellate	7 – 9 tonnellate	10 tonnellate	10 tonnellate	10 tonnellate
Larghezza – mm (in)	1.200 (47)	1.500 (59)	1.200 (47)	1.500 (59)	1.800 (71)
Capacità – L (ft³)	411 (14,5)	521 (18,4)	430 (15,2)	560 (19,8)	680 (24)
Peso – kg (lb)	279 (615)	346 (762)	320 (706)	373 (822)	425 (937)
Codice	388-9666	388-9667	547-7084	547-7085	547-7086



# MINIESCAVATORE IDRAULICO

## ATTREZZATURE

### BENNE PER SCAVI/USO GENERALE con DENTI IMBULLONATI CW-05

Classe della macchina	1 tonnellata	1 tonnellata	1 tonnellata	1 tonnellata	1 tonnellata
Larghezza – mm (in)	300 (12)	400 (16)	450 (18)	500 (20)	600 (24)
Capacità – L (ft³)	25 (0,9)	37 (1,3)	43 (1,5)	49 (1,7)	61 (2,2)
Peso – kg (lb)	32 (71)	36 (79)	39 (86)	42 (93)	47 (104)
Numero di denti	3	3	3	4	4
Codice	521-8494	521-8495	521-8496	521-8497	521-8498



### BENNE PER SCAVI/USO GENERALE con DENTI IMBULLONATI CW-05

Classe della macchina	2 tonnellate	2 tonnellate	2 tonnellate	2 tonnellate	2 tonnellate	2 tonnellate
Larghezza – mm (in)	300 (12)	400 (16)	450 (18)	500 (20)	600 (24)	700 (28)
Capacità – L (ft³)	33 (1,2)	48 (1,7)	56 (2)	65 (2,3)	82 (2,9)	100 (3,5)
Peso – kg (lb)	39 (86)	45 (99)	48 (106)	52 (115)	58 (128)	66 (146)
Numero di denti	3	3	3	4	4	5
Codice	521-8499	521-8500	521-8501	521-8502	521-8503	521-8504



### BENNE PER SCAVI/USO GENERALE con DENTI IMBULLONATI CW-05

Classe della macchina	3 – 4 tonnellate	3 – 4 tonnellate	3 – 4 tonnellate	3 – 4 tonnellate	3 – 4 tonnellate	3 – 4 tonnellate
Larghezza – mm (in)	300 (12)	400 (16)	450 (18)	500 (20)	600 (24)	700 (28)
Capacità – L (ft³)	41 (1,4)	61 (2,2)	72 (2,5)	82 (2,9)	105 (3,7)	127 (4,5)
Peso – kg (lb)	51 (112)	59 (130)	63 (139)	69 (152)	77 (170)	87 (192)
Numero di denti	3	3	3	4	4	5
Codice	521-8505	521-8506	521-8507	521-8508	521-8509	521-8510



### BENNE PER SCAVI/USO GENERALE con DENTI IMBULLONATI CW-10

Classe della macchina	5 – 6 tonnellate	5 – 6 tonnellate	5 – 6 tonnellate	5 – 6 tonnellate	5 – 6 tonnellate	5 – 6 tonnellate
Larghezza – mm (in)	300 (12)	400 (16)	450 (18)	500 (20)	600 (24)	700 (28)
Capacità – L (ft³)	68 (2,4)	101 (3,6)	118 (4,2)	137 (4,8)	174 (6,1)	214 (7,6)
Peso – kg (lb)	115 (254)	107 (236)	121 (267)	132 (291)	121 (267)	161 (355)
Numero di denti	3	3	3	4	4	5
Codice	521-9312	521-9313	521-9314	521-9315	521-9316	521-9317





### BENNE PER SCAVI/USO GENERALE

CON TAGLIANTE BASE PREFORATO PER DENTI IMBULLONATI

CW-05

Classe della macchina	1 tonnellata	1 tonnellata	1 tonnellata	1 tonnellata	1 tonnellata	1 tonnellata
Larghezza – mm (in)	220 (9)	300 (12)	400 (16)	450 (18)	500 (20)	600 (24)
Capacità – L (ft³)	17 (0,6)	25 (0,9)	37 (1,3)	43 (1,5)	49 (1,7)	61 (2,2)
Peso – kg (lb)	28 (62)	32 (71)	36 (79)	39 (86)	42 (93)	47 (104)
Codice	609-2921	521-8514	521-8515	521-8516	521-8517	521-8518



### BENNE PER SCAVI/USO GENERALE

CON TAGLIANTE BASE PREFORATO PER DENTI IMBULLONATI

CW-05

Classe della macchina	2 tonnellate	2 tonnellate	2 tonnellate	2 tonnellate	2 tonnellate	2 tonnellate
Larghezza – mm (in)	300 (12)	400 (16)	450 (18)	500 (20)	600 (24)	700 (28)
Capacità – L (ft³)	33 (1,2)	48 (1,7)	56 (2)	65 (2,3)	82 (2,9)	100 (3,5)
Peso – kg (lb)	39 (86)	45 (99)	48 (106)	52 (115)	58 (128)	66 (146)
Codice	521-8519	521-8520	521-8521	521-8522	521-8523	521-8524



### BENNE PER SCAVI/USO GENERALE

CON TAGLIANTE BASE PREFORATO PER DENTI IMBULLONATI

CW-05

Classe della macchina	3 – 4 tonnellate	3 – 4 tonnellate	3 – 4 tonnellate	3 – 4 tonnellate	3 – 4 tonnellate	3 – 4 tonnellate
Larghezza – mm (in)	300 (12)	400 (16)	450 (18)	500 (20)	600 (24)	700 (28)
Capacità – L (ft³)	41 (1,4)	61 (2,2)	72 (2,5)	82 (2,9)	105 (3,7)	127 (4,5)
Peso – kg (lb)	51 (113)	59 (130)	63 (140)	69 (152)	77 (170)	87 (192)
Codice	521-8525	521-8526	521-8527	521-8528	521-8529	521-8530



BENNE PER SCAVI/USO GENERALE CON TAGLIANTE BASE PREFORATO PER BOT								CW-10
Classe della macchina	5 – 6 tonnellate	5 – 6 tonnellate	5 – 6 tonnellate	5 – 6 tonnellate	5 – 6 tonnellate	5 – 6 tonnellate	5 – 6 tonnellate	5 – 6 tonnellate
Tipo di interfaccia	CW-10	CW-10	CW-10	CW-10	CW-10	CW-10	CW-10	CW-10
Larghezza – mm (in)	300 (12)	400 (16)	450 (18)	500 (20)	600 (24)	700 (28)	787 (31)	787 (31)
Capacità – L (ft³)	68 (2,4)	101 (3,6)	118 (4,2)	137 (4,8)	174 (6,1)	214 (7,6)	254 (7,0)	254 (7,0)
Peso – kg (lb)	115 (254)	107 (236)	121 (267)	132 (291)	121 (267)	161 (355)	—	—
Codice	525-4547	525-4548	525-4549	525-4550	525-4551	525-4552	609-2923	609-3424*

\*Include 5 denti saldati.



BENNE PER SCAVI/USO GENERALE CON TAGLIANTE IMBULLONATO							CW-10
Classe della macchina	7 – 9 tonnellate	7 – 9 tonnellate	7 – 9 tonnellate	7 – 9 tonnellate	7 – 9 tonnellate	7 – 9 tonnellate	7 – 9 tonnellate
Tipo di interfaccia	CW-10	CW-10	CW-10	CW-10	CW-10	CW-10	CW-10
Larghezza – mm (in)	400 (16)	400 (16)	600 (24)	600 (24)	800 (32)	900 (35)	
Capacità – L (ft³)	113 (4)	113 (4)	196 (6,9)	196 (6,9)	286 (10,1)	333 (12)	
Peso – kg (lb)	119 (262)	137 (302)	160 (353)	174 (384)	200 (441)	230 (507)	
Codice	542-5455	525-4543	542-5456	525-4544	542-5457	525-4546	



BENNE PER SCAVI/USO GENERALE CON TAGLIANTE IMBULLONATO				CW-10
Classe della macchina	7 – 9 tonnellate	7 – 9 tonnellate	7 – 9 tonnellate	
Larghezza – mm (in)	600 (24)	800 (32)	800 (32)	
Capacità – L (ft³)	196 (6,9)	286 (10,1)	286 (10,1)	
Peso – kg (lb)	160 (353)	200 (441)	215 (474)	
Codice	542-5456	542-5457	525-4545*	

\*Include 5 adattatori saldati, punte lunghe J225 e taglienti laterali.



BENNE PER SCAVI/USO GENERALE OLANDA			CW-05
Classe della macchina	1 tonnellata	2 tonnellate	3 – 4 tonnellate
Larghezza – mm (in)	400 (16)	500 (20)	500 (20)
Capacità – L (ft³)	333 (11,8)	93 (3,3)	93 (3,3)
Peso – kg (lb)	230 (507)	67 (148)	67 (148)
Codice	525-4563	525-4564	525-4565

BENNE PER SCAVI/USO GENERALE OLANDA				CW-10
Classe della macchina	5 – 6 tonnellate	5 – 6 tonnellate	5 – 6 tonnellate	5 – 6 tonnellate
Larghezza – mm (in)	600 (24)	700 (28)	900 (35)	1.400 (55)
Capacità – L (ft³)	333 (12)	168 (5,9)	352 (12,4)	298 (10,5)
Peso – kg (lb)	230 (507)	120 (265)	197 (434)	181 (399)
Codice	525-4567	525-4568	525-4569	525-4557





## Le benne a forma di banana Cat per miniescavatori sono progettate appositamente

per le attività di scavo in materiali

coesivi come l'argilla per agevolare le operazioni di scarico.

Le caratteristiche principali sono le piastre laterali aperte e la

larghezza ridotta. Le benne a forma di banana sono ideali per

scavare perpendicolarmente sotto a tubi e cavi.



### **BENNA PER FOSSATI/A FORMA DI BANANA** **CW-05**

Classe della macchina	1 tonnellata	2 tonnellate	3 – 4 tonnellate	3 – 4 tonnellate
Tipo di interfaccia	CW-05	CW-05	CW-05	CW-05
Larghezza – mm (in)	250 (10)	250 (10)	300 (12)	400 (16)
Capacità – L (ft³)	23 (0,8)	32 (1,1)	65 (2,3)	86 (3)
Peso – kg (lb)	30 (66)	42 (93)	54 (119)	65 (143)
Codice	542-5460	542-5461	542-5462	542-5463

### **BENNA PER FOSSATI/A FORMA DI BANANA** **CW-10**

Classe della macchina	5 – 6 tonnellate	5 – 6 tonnellate	7 – 9 tonnellate
Larghezza – mm (in)	300 (12)	400 (16)	400 (16)
Capacità – L (ft³)	74 (2,6)	110 (3,9)	155 (5,5)
Peso – kg (lb)	91 (201)	98 (216)	140 (309)
Codice	542-5464	542-5465	542-5466

**Benne per servizi  
cimiteriali**



<b>BENNE PER SERVIZI CIMITERIALI</b>	<b>ATTACCO IMPERNIATO</b>
Classe della macchina	3 – 4 tonnellate
Larghezza – mm (in)	813 (32)
Capacità – L (ft³)	119 (4,2)
Peso – kg (lb)	124 (273)
Codice	415-6725

**Benne per  
livellamento/  
pulizia**



<b>BENNE PER LIVELLAMENTO/ PULIZIA</b>	<b>ATTACCO IMPERNIATO</b>		
Classe della macchina	3 – 4 tonnellate	3 – 4 tonnellate	5 – 6 tonnellate
Larghezza – mm (in)	813 (32)	1.067 (42)	1.220 (48)
Capacità – L (ft³)	119 (6,7)	207 (7,3)	430 (15,2)
Peso – kg (lb)	141 (311)	142 (313)	176 (389)
Codice	423-2737	415-5304	415-5306

**Benna ad  
alta capacità**



<b>BENNE AD ALTA CAPACITÀ</b>	<b>BLOCCO A PERNO DA 1/4 YD</b>				
Classe della macchina	7 – 9 tonnellate	7 – 9 tonnellate	7 – 9 tonnellate	7 – 9 tonnellate	7 – 9 tonnellate
Larghezza – mm (in)	406 (16)	457 18	610 (24)	762 (30)	914 (36)
Capacità – L (ft³)	160 (5,7)	180 (6,4)	260 (9,2)	360 (12,7)	460 (16,2)
Peso – kg (lb)	153 (337)	162 (357)	194 (428)	222 (489)	254 (560)
Numero di denti	3	4	5	5	6
Codice	247-1954	247-1955	247-1956	247-1957	247-1958



**Benne per impieghi gravosi**

### Le benne per impieghi gravosi sono progettate per le massime

prestazioni e il massimo valore in un'ampia gamma di applicazioni abrasive, ad esempio in caso di presenza concomitante di detriti, argilla e roccia.

BENNE PER IMPIEGHI GRAVOSI		ATTACCO IMPERNIATO		
Classe della macchina	3 – 4 tonnellate	3 – 4 tonnellate	3 – 4 tonnellate	3 – 4 tonnellate
Larghezza – mm (in)	305 (12)	406 (16)	457 18	508 (20)
Capacità – L (ft³)	48 (1,7)	71 (2,5)	82 (2,9)	93 (3,3)
Peso – kg (lb)	65 (143)	74 (163)	82 (181)	87 (192)
Numero di denti	3	3	4	4
Codice	464-9900	464-9901	464-9902	464-9903

BENNE PER IMPIEGHI GRAVOSI					ATTACCO IMPERNIATO		
Classe della macchina	3 – 4 tonnellate	3 – 4 tonnellate	3 – 4 tonnellate	3 – 4 tonnellate	5 – 6 tonnellate	5 – 6 tonnellate	5 – 6 tonnellate
Larghezza – mm (in)	610 (24)	610 (24)	762 (30)	914 (36)	305 (12)	406 (16)	457 18
Capacità – L (ft³)	119 (4,2)	120 (4,2)	159 (5,6)	200 (7,1)	60 (2,1)	77 (2,7)	88 (3,1)
Peso – kg (lb)	98 (216)	98 (216)	117 (258)	133 (293)	71 (157)	79 (174)	88 (194)
Numero di denti	4	5	5	5	3	3	4
Codice	464-9904	535-8403	464-9905	464-9906	464-9907	464-9908	464-9909

BENNE PER IMPIEGHI GRAVOSI					ATTACCO IMPERNIATO		
Classe della macchina	5 – 6 tonnellate	5 – 6 tonnellate	5 – 6 tonnellate	5 – 6 tonnellate	5 – 6 tonnellate	5 – 6 tonnellate	5 – 6 tonnellate
Larghezza – mm (in)	508 (20)	619 (24)	610 (24)	762 (30)	914 (36)	914 (36)	914 (36)
Capacità – L (ft³)	102 (3,6)	130 (4,6)	130 (4,6)	173 (6,1)	221 (7,8)	220 (7,8)	220 (7,8)
Peso – kg (lb)	94 (207)	106 (234)	106 (234)	127 (280)	146 (322)	145 (320)	145 (320)
Numero di denti	4	4	5	5	5	6	6
Codice	464-9910	464-9911	535-8405	464-9912	464-9913	537-7604	537-7604

**Benne per  
impieghi gravosi  
con attacco  
imperniato**



BENNE PER IMPIEGHI GRAVOSI			ATTACCO IMPERNIATO		
Classe della macchina	10 tonnellate	10 tonnellate	10 tonnellate	10 tonnellate	10 tonnellate
Larghezza – mm (in)	457 18	610 (24)	762 (30)	914 (36)	1.067 (42)
Capacità – L (ft³)	180 (6,4)	270 (9,5)	350 (12,4)	450 (15,9)	540 (19,1)
Peso – kg (lb)	203 (448)	225 (496)	257 (567)	301 (664)	338 (745)
Numero di denti	3	4	5	5	6
Codice	547-7030	547-7031	547-7032	547-7033	547-7034

BENNE PER IMPIEGHI GRAVOSI			BLOCCO A PERNO DA 1/4 YD			
Classe della macchina	7 – 9 tonnellate	7 – 9 tonnellate	7 – 9 tonnellate	7 – 9 tonnellate	7 – 9 tonnellate	7 – 9 tonnellate
Larghezza – mm (in)	300 (12)	406 (16)	457 18	610 (24)	762 (30)	914 (36)
Capacità – L (ft³)	96 (3,4)	120 (4,2)	139 (4,9)	207 (7,3)	280 (9,9)	340 (12)
Peso – kg (lb)	113 (249)	135 (298)	138 (304)	168 (370)	201 (443)	231 (509)
Numero di denti	3	3	4	5	5	6
Codice	247-1947	247-1948	247-1949	247-1950	247-1951	247-1952

**Benne per impieghi  
gravosi con attacco  
imperniato**



BENNE PER IMPIEGHI GRAVOSI			BLOCCO A PERNO DA 1/2 YD	
Classe della macchina	10 tonnellate	10 tonnellate	10 tonnellate	10 tonnellate
Larghezza – mm (in)	463 (18)	616 (24)	921 (36)	1226 (48)
Capacità – L (ft³)	200 (7,1)	300 (10,6)	500 (17,7)	800 (28,3)
Peso – kg (lb)	250 (551)	301 (664)	390 (860)	478 (1.054)
Numero di denti	3	4	6	8
Codice	527-7302	528-8034	528-8784	528-8786



**Benne da roccia per  
impieghi gravosi  
Attacco imperniato**

BENNE DA ROCCIA PER IMPIEGHI GRAVOSI					ATTACCO IMPERNIATO		
Classe della macchina	7 – 9 tonnellate	7 – 9 tonnellate	7 – 9 tonnellate	7 – 9 tonnellate	7 – 9 tonnellate	7 – 9 tonnellate	7 – 9 tonnellate
Larghezza – mm (in)	330 (13)	457 18	610 (24)	762 (30)	914 (36)	610 (24)	762 (30)
Capacità – L (ft³)	99 (3,5)	150 (5,3)	230 (8,1)	309 (10,9)	388 (13,7)	230 (8,1)	309 (10,9)
Peso – kg (lb)	136 (300)	151 (333)	178 (393)	207 (456)	230 (507)	194 (428)	223 (492)
Numero di denti	3	4	4	5	5	4	5
Codice	305-6813	295-5951	295-5952	295-5953	295-5954	295-5970	295-5971



# MINIESCAVATORE IDRAULICO

## ATTREZZATURE

### BENNE PER IMPIEGHI GRAVOSI AD ALTA CAPACITÀ

#### ATTACCO IMPERNIATO

Classe della macchina	5 – 6 tonnellate	5 – 6 tonnellate	5 – 6 tonnellate	5 – 6 tonnellate
Larghezza – mm (in)	305 (12)	406 (16)	457 18	508 (20)
Capacità – L (ft³)	82 (2,9)	105 (3,7)	125 (4,4)	144 (5,1)
Peso – kg (lb)	84 (185)	93 (205)	103 (227)	109 (240)
Numero di denti	3	3	4	4
Codice	464-9914	464-9915	464-9916	464-9917



**Benna per impieghi gravosi  
ad alta capacità con attacco  
imperiato**

### BENNE PER IMPIEGHI GRAVOSI AD ALTA CAPACITÀ


#### ATTACCO IMPERNIATO

Classe della macchina	5 – 6 tonnellate	5 – 6 tonnellate	5 – 6 tonnellate	5 – 6 tonnellate	5 – 6 tonnellate
Larghezza – mm (in)	619 (24)	610 (24)	762 (30)	914 (36)	914 (36)
Capacità – L (ft³)	181 (6,4)	180 (6,4)	241 (8,5)	300 (10,6)	300 (10,6)
Peso – kg (lb)	123 (271)	123 (271)	146 (322)	167 (368)	157 (367)
Numero di denti	4	5	5	5	6
Codice	464-9918	535-8407	464-9919	464-9920	537-7606



### DENTI BENNA

Descrizione	J200 (3 – 6 tonnellate)	J225 (7 – 9 tonnellate) e (10 tonnellate)
Lungo	1U-3202	6Y-3222
Fermo	8E-6209	8E-6259
Lunghi per impieghi leggeri	449-2154	N/D
Corti	N/D	6Y-6221
Larghi	109-9200	186-3010
Penetrazione	1U-3209	6Y-8229
Affilatura – Angolo	9W-8208	6Y-7228
Affilatura – Centro	9W-8209	6Y-7229
Affilatura – Doppia	135-8208	135-8228
Lunghi per impieghi gravosi	N/D	8E-4222
Abrasione per impieghi gravosi	N/D	6Y-6223
Abrasione	4T-2203	N/D
Perno per impieghi gravosi	8E-6208	132-4762
Fermo per impieghi gravosi – Assemblaggio	8E-6209	149-5733

DENTI BENNA		
		Descrizione
	Lungo	<ul style="list-style-type: none"> <li>La scelta migliore per la maggior parte dei lavori</li> <li>Buona resistenza</li> <li>Buona penetrazione</li> <li>Buon materiale resistente all'usura</li> </ul>
	Lunghi per impieghi leggeri	<ul style="list-style-type: none"> <li>Design autofilettante e forma simmetrica</li> <li>Per l'utilizzo in condizioni di basso impatto con abrasività da bassa a media</li> </ul>
	Corti	<ul style="list-style-type: none"> <li>Più resistenza</li> <li>Minore quantità di materiale resistente all'usura</li> </ul>
	Larghi	<ul style="list-style-type: none"> <li>Scarsa penetrazione</li> <li>Applicazioni a basso impatto</li> <li>Per l'utilizzo su superfici lisce</li> </ul>
	Penetrazione	<ul style="list-style-type: none"> <li>Ottima penetrazione</li> <li>Impatto moderato per condizioni meno abrasive</li> <li>Minore quantità di materiale resistente all'usura</li> </ul>
	Angolo affilato	<ul style="list-style-type: none"> <li>Massima penetrazione</li> <li>Materiale facilmente usurabile</li> <li>Acciaio DH-3 che causa un'usura maggiore</li> </ul>
	Affilatura – Centro	<ul style="list-style-type: none"> <li>Penetrazione eccellente</li> <li>Per l'utilizzo con materiali coesivi</li> <li>Minore quantità di materiale resistente all'usura</li> </ul>
	Affilatura – Doppia	<ul style="list-style-type: none"> <li>Ottima penetrazione</li> <li>Per l'utilizzo con materiali frantumabili</li> <li>Da installare negli angoli con centri affilati</li> </ul>
	Lunghi per impieghi gravosi	<ul style="list-style-type: none"> <li>Maggiore quantità di materiale resistente all'usura</li> <li>Per l'utilizzo su macchine più grandi in lavori generali di caricamento e scavo</li> </ul>
	Abrasione per impieghi gravosi	<ul style="list-style-type: none"> <li>Per l'utilizzo con macchine più grandi in lavori su sabbia, ghiaia e rocce di piccole dimensioni</li> <li>Massimo impiego di materiale resistente all'usura</li> <li>Minor costo orario</li> <li>Meno penetrazione</li> </ul>
	Abrasione	<ul style="list-style-type: none"> <li>Maggiore quantità di materiale resistente all'usura</li> <li>Meno penetrazione</li> <li>Per l'utilizzo in operazioni generali di caricamento con materiali più abrasivi</li> </ul>



## I sistemi Tilt Rotate (TRS) Cat per escavatori

sono in grado di ruotare di 360 gradi e inclinarsi di 40 gradi da un lato all'altro, consentendo alla macchina di raggiungere più aree di lavoro da una singola posizione. Il tiltrotator consente all'operatore di manovrare intorno a piloni, rocce e altri ostacoli, oltre a offrire uno sbraccio migliorato lungo i bordi di fossati.

### MODULO CON CHIUSURA IDRAULICA

Sistema Tilt Rotate	TRS4/TRS6
Codice	619-1075*

*\*Per l'utilizzo con S40 sul lato dell'attrezzatura.*



**Tiltrotator TRS6**

## SISTEMI TILT ROTATE – SOLO PER MHE DI NUOVA GENERAZIONE

MODELLO	TRS4	TRS4	TRS4	TRS4	TRS4
Classe della macchina	2 tonnellate	2 tonnellate	3-4 tonnellate	3-4 tonnellate	3-4 tonnellate
Interfaccia superiore	Attacco imperniato	Attacco imperniato	S40	Attacco imperniato	Attacco imperniato
Interfaccia inferiore	S40	Attacco spinotto-benna	S40	S40	Attacco spinotto-benna
Con chiusura idraulica	A richiesta	No	A richiesta	A richiesta	No
Altezza totale – mm (in)	701 (28)	744 (29)	701 (28)	784 (31)	700 (28)
Lunghezza totale – mm (in)	520 (20)	519 (20)	517 (20)	519 (20)	486 (19)
Larghezza totale – mm (in)	449 (17,7)	448 (17,6)	442 (17,4)	448 (17,6)	465 (18,3)
Peso – kg (lb)	132 (291)	132 (291)	131 (289)	135 (298)	136 (300)
Codice	656-1443	656-1444	656-1440	656-1441	656-1442
Idraulica richiesta	Primo ausiliario	Primo ausiliario	Primo ausiliario	Primo ausiliario	Primo ausiliario
Tubazioni verso QD ausiliario	608-4854	608-4854	608-4854	608-4854	608-4854
Kit – Joystick TRS	635-8598	635-8598	635-8598	635-8598	635-8598
Kit – Cablaggio	608-4851	608-4851	608-4851	608-4851	608-4851

## SISTEMI TILT ROTATE – SOLO PER MHE DI NUOVA GENERAZIONE

MODELLO	TRS6	TRS6	TRS6
Classe della macchina	5-6 tonnellate	5-6 tonnellate	5-6 tonnellate
Interfaccia superiore	S40	Attacco imperniato	Attacco imperniato
Interfaccia inferiore	S40	S40	Attacco spinotto-benna
Con chiusura idraulica	A richiesta	A richiesta	No
Altezza totale – mm (in)	818 (32)	822 (32)	907 (36)
Lunghezza totale – mm (in)	525 (21)	608 (24)	608 (24)
Larghezza totale – mm (in)	492 (19,4)	485 (19)	485 (19)
Peso – kg (lb)	165 (364)	179 (395)	186 (410)
Codice	656-1465	656-1466	656-1467
Idraulica richiesta	Primo ausiliario	Primo ausiliario	Primo ausiliario
Tubazioni verso QD ausiliario	585-0454	585-0454	585-0454
Kit – Joystick TRS	635-8598	635-8598	635-8598
Kit – Cablaggio	585-0431	585-0431	585-0431



# MINIESCAVATORE IDRAULICO ATTREZZATURE



**Tiltrotator  
TRS8**

## SISTEMI TILT ROTATE – SOLO PER MHE DI NUOVA GENERAZIONE

MODELLO	TRS8	TRS8	TRS8	TRS8	TRS8
Classe della macchina	7-9 tonnellate	7-9 tonnellate	7-9 tonnellate	7-10 tonnellate	7-10 tonnellate
Interfaccia superiore	Attacco imperniato	Attacco imperniato	Attacco imperniato	S45	S50
Interfaccia inferiore	S45	S50	Attacco spinotto-benna	S45	S50
Con chiusura idraulica	A richiesta	A richiesta	No	A richiesta	A richiesta
Altezza totale – mm (in)	953 (38)	953 (38)	1002 (39)	949 (37)	953 (38)
Lunghezza totale – mm (in)	660 (26)	660 (26)	660 (26)	612 (24,1)	608 (23,9)
Larghezza totale – mm (in)	705 (27,8)	705 (27,8)	705 (27,8)	705 (27,8)	705 (27,8)
Peso – kg (lb)	328 (723)	306 (775)	315 (695)	313 (690)	306 (675)
Codice	656-1506	656-1509	656-1511	656-1505	656-1508
Idraulica richiesta	Primo ausiliario	Primo ausiliario	Primo ausiliario	Primo ausiliario	Primo ausiliario
Tubazioni verso QD ausiliario	577-1587	577-1587	577-1587	577-1587	577-1587
Kit – Joystick TRS	635-8598	635-8598	635-8598	635-8598	635-8598
Kit – Cablaggio	577-1565	577-1565	577-1565	577-1565	577-1565

## MINIESCAVATORE IDRAULICO ATTREZZATURE



### MODULO CON CHIUSURA IDRAULICA

Sistema Tilt Rotate	TRS8
Codice	619-2067*

\*Per l'utilizzo con S45 o S50 sul lato attrezzatura.

### KIT – SCARICO DEL CARTER

Classe della macchina	7 – 10 tonnellate
Codice	609-6155

### KIT – SISTEMA DI POSIZIONAMENTO TILTROATOR TRS4/TRS8 (RPS)

Classe della macchina	7 – 9 tonnellate
Codice	607-2779

### KIT – CABLAGGIO TRS BRACCIO FISSO

Classe della macchina	7 – 9 tonnellate
Codice	642-9417

### KIT – CABLAGGIO TRS ROTANTE

Codice	615-7493
--------	----------

### SISTEMI TILT ROTATE – SOLO PER MHE DI NUOVA GENERAZIONE

MODELLO	TRS8	TRS8	TRS8
Classe della macchina	10 tonnellate	10 tonnellate	10 tonnellate
Interfaccia superiore	Attacco imperniato	Attacco imperniato	Attacco imperniato
Interfaccia inferiore	S45	S50	Attacco spinotto-benna
Con chiusura idraulica	A richiesta	A richiesta	No
Altezza totale – mm (in)	953 (38)	953 (38)	1.042 (41)
Lunghezza totale – mm (in)	660 (26)	660 (26)	660 (26)
Larghezza totale – mm (in)	705 (27,8)	705 (27,8)	705 (27,8)
Peso – kg (lb)	328 (723)	316 (697)	326 (719)
Codice	656-1507	656-1510	656-1512
Idraulica richiesta	Primo ausiliario	Primo ausiliario	Primo ausiliario
Tubazioni verso QD ausiliario	577-1587	577-1587	577-1587
Kit – Joystick TRS	635-8598	635-8598	635-8598
Kit – Cablaggio	577-1565	577-1565	577-1565

**Il portfolio di benne Nordic** è stato sviluppato per creare abbinamenti ottimali con una varietà di piattaforme per macchine MHE. Caricate diversi materiali combinando attacchi rapidi, TRS e benne abbinate.

BENNE PER SCAVI STILE NORDIC								S40
Classe della macchina	2 tonnellate	2 tonnellate	3 tonnellate	3 tonnellate	5 – 6 tonnellate	5 – 6 tonnellate	6 tonnellate	6 tonnellate
Larghezza – mm (in)	500 (20)	520 (21)	600 (24)	630 (25)	620 (24)	680 (27)	720 (28)	800 (32)
Capacità – L (ft³)	140 (4,9)	145 (5,1)	160 (5,7)	165 (5,8)	240 (8,5)	240 (8,5)	280 (9,9)	280 (9,9)
Peso – kg (lb)	99 (218)	100 (221)	107 (236)	108 (238)	161 (355)	189 (417)	184 (406)	209 (461)
Numero di denti	—	4	—	4	—	4	—	4
Codice	586-5960	586-5953	586-5961	586-5954	586-5962	586-5955	601-1133	601-1134

BENNE PER SCAVI STILE NORDIC				S45
Classe della macchina	7 – 9 tonnellate	7 – 9 tonnellate	10 tonnellate	10 tonnellate
Larghezza – mm (in)	830 (33)	870 (34)	920 (36)	950 (37)
Capacità – L (ft³)	400 (14,1)	400 (14,1)	500 (17,7)	500 (17,7)
Peso – kg (lb)	288 (635)	304 (670)	375 (827)	392 (864)
Numero di denti	—	4	—	4
Codice	586-5964	586-5957	601-1135	601-1136

**Scavi stile Nordic**



BENNE PER SCAVI STILE NORDIC				S50
Classe della macchina	7 – 9 tonnellate	7 – 9 tonnellate	10 tonnellate	10 tonnellate
Larghezza – mm (in)	830 (33)	870 (34)	920 (36)	950 (37)
Capacità – L (ft³)	400 (14,1)	400 (14,1)	500 (17,7)	500 (17,7)
Peso – kg (lb)	292 (644)	295 (650)	382 (842)	399 (880)
Codice	586-5965	586-5958	586-5966	586-5959

**Livellamento stile Nordic**  
**Attacco imperniato**



BENNE PER LIVELLAMENTO STILE NORDIC		ATTACCO IMPERNIATO	
Classe della macchina	5 – 6 tonnellate	7 – 9 tonnellate	10 tonnellate
Larghezza – mm (in)	1.200 (47)	1.300 (51)	1.500 (59)
Capacità – L (ft³)	210 (7,4)	400 (14,1)	17,7 (500)
Peso – kg (lb)	174 (384)	289 (637)	917 (416)
Codice	601-1140	601-1141	601-1142



**Benne per livellamento stile Nordic**



### BENNE PER LIVELLAMENTO STILE NORDIC S40

Classe della macchina	2 tonnellate	3 tonnellate	5 – 6 tonnellate	6 tonnellate
Larghezza – mm (in)	1.000 (39)	1.100 (43)	1.200 (47)	1.300 (51)
Capacità – L (ft³)	110 (3,9)	150 (5,3)	210 (7,4)	250 (8,8)
Peso – kg (lb)	94 (207)	115 (254)	157 (346)	172 (379)
Codice	586-5946	586-5947	586-5948	601-1137

### BENNE PER LIVELLAMENTO STILE NORDIC S45

Classe della macchina	7 – 9 tonnellate	10 tonnellate
Larghezza – mm (in)	1.300 (51)	1.500 (59)
Capacità – L (ft³)	400 (14)	500 (17,7)
Peso – kg (lb)	264 (582)	376 (829)
Codice	586-5950	601-1138

### BENNE PER LIVELLAMENTO STILE NORDIC S50

Classe della macchina	7 – 9 tonnellate	10 tonnellate
Larghezza – mm (in)	1.300 (51)	1.500 (59)
Capacità – L (ft³)	400 (14)	500 (17,7)
Peso – kg (lb)	270 (595)	382 (842)
Codice	586-5951	586-5952

### BENNE PER FOSSATI STILE NORDIC S40

Classe della macchina	2 tonnellate	3 tonnellate	5 – 6 tonnellate
Larghezza – mm (in)	300 (12)	320 (13)	320 (13)
Capacità – L (ft³)	55 (1,9)	80 (2,8)	120 (4,2)
Peso – kg (lb)	55 (121)	77 (170)	97 (214)
Codice	586-5941	586-5942	586-5943

### BENNE PER FOSSATI STILE NORDIC S45

Classe della macchina	7 – 9 tonnellate
Larghezza – mm (in)	400 (16)
Capacità – L (ft³)	220 (7,8)
Peso – kg (lb)	168 (370)
Codice	586-5944



**Realizzazione di fossati stile Nordic**

### BENNE PER FOSSATI STILE NORDIC S50

Classe della macchina	7 – 9 tonnellate	10 tonnellate
Larghezza – mm (in)	400 (16)	1.300 (51)
Capacità – L (ft³)	220 (7,8)	400 (14,1)
Peso – kg (lb)	174 (384)	270 (595)
Codice	586-5945	586-5951



**Le benne con chiusura idraulica multiuso sono progettate** per consentire la massima manovrabilità con i Tiltrotator Cat. La staffa integrata presenta una deviazione minima per ottimizzare le prestazioni della funzionalità della benna con chiusura idraulica. La benna con chiusura idraulica multiuso funziona al meglio nelle applicazioni di movimentazione di materiali con superfici irregolari, come tubi in cemento, cordoli, alberi, sterpaglie e altri elementi di arredo urbano.



**Benna con  
chiusura  
idraulica G206**



**Benna con  
chiusura  
idraulica G208**

### CON CHIUSURA IDRAULICA

MODELLO	G206*	G208*
Classe della macchina	5 – 6 tonnellate	7 – 10 tonnellate
Codice	576-1230	576-1220

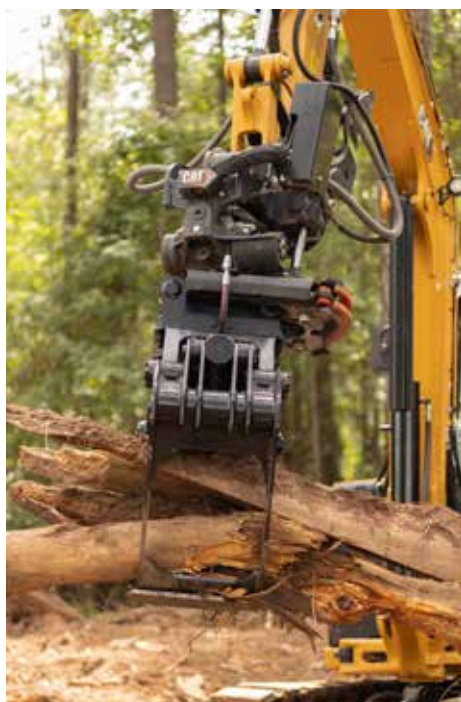
\*Solo per l'utilizzo con un TRS. Richiede tubazioni e una staffa.

### TUBAZIONI IDRAULICHE

MODELLO	TRS6	TRS8
Classe della macchina	5 – 6 tonnellate	7 – 10 tonnellate
Tubazioni	634-5629	614-7880

### STAFFA

Classe della macchina	5 – 6 tonnellate	5 – 6 tonnellate	7 – 9 tonnellate	7 – 9 tonnellate	7 – 9 tonnellate	10 tonnellate
Modello	G206/TRS6	G206/TRS6	G208/TRS8	G208/TRS8	G208/TRS8	G208/TRS8
Tipo di interfaccia	Attacco spinotto-benna	S40	S45	S50	Attacco spinotto-benna	Attacco spinotto-benna
Codice	618-4920	618-4910	619-0770	613-7300	619-0750	619-0760







**Comandi trivella**

Le trivelle **Cat offrono diverse opzioni di velocità e coppie** per un'ampia gamma di terreni. La velocità e la coppia sono progettate per estrarre il terreno in modo efficiente ed evitare lo stallo su superfici dense. È possibile scegliere tra un'ampia gamma di punte per trivella.

### ASSEMBLAGGI TRASMISSIONE TRIVELLA (CON STAFFA)

MODELLO	A11	A11	A23
Classe della macchina	1 tonnellata	2 tonnellate	2 tonnellate
Altezza totale – mm (in)	900 (35)	900 (35)	947 (37)
Peso – kg (lb)	79 (174)	81 (179)	117 (258)
Coppia albero di trasmissione	1.105 (815)	1.105 (815)	2.304 (1699)
Pressione max – N m (lb ft)			
Idraulica richiesta	Primo ausiliario	Primo ausiliario	Primo ausiliario
Metodo di trasmissione	Trasmissione diretta	Trasmissione diretta	Trasmissione diretta
Codice	218-3206	218-3207	218-3197

### ASSEMBLAGGI TRASMISSIONE TRIVELLA (CON STAFFA)

MODELLO	A23	A41	A41	A68	A68
Classe della macchina	3 – 4 tonnellate	3 – 4 tonnellate	5 – 6 tonnellate	5 – 6 tonnellate	7 – 9 tonnellate
Altezza totale – mm (in)	(958) 38	(875) 34	(875) 34	(916) 36	(916) 36
Peso – kg (lb)	(120) 265	(92) 203	(94) 207	(106) 234	(147) 324
Coppia albero di trasmissione alla massima pressione – N m (lb ft)	(2.304) 1.699	(4.120) 3.039	(4.120) 3.039	(6.826) 5.035	(6.826) 5.035
Idraulica richiesta	Primo ausiliario	Primo ausiliario	Primo ausiliario	Primo ausiliario	Primo ausiliario
Metodo di trasmissione	Trasmissione diretta	Gruppo epicicloidale singolo	Gruppo epicicloidale singolo	Gruppo epicicloidale doppio	Gruppo epicicloidale doppio
Codice	218-3198	220-7137	275-1000	275-1001	313-1460

### TRASMISSIONI E STAFFE TRIVELLA

MODELLO	A11	A11	A23	A23	A41
Classe della macchina	1 tonnellata	2 tonnellate	2 tonnellate	3 – 4 tonnellate	3 – 4 tonnellate
Trasmissione	225-3893	225-3893	225-3895	225-3895	230-5578
Staffa	213-9238	213-8570	213-8570	213-8568	213-8568

### TRASMISSIONI E STAFFE TRIVELLA

MODELLO	A41	A68	A68
Classe della macchina	5 – 6 tonnellate	5 – 6 tonnellate	7 – 9 tonnellate
Trasmissione	230-5578	225-8809	225-8809
Staffa	275-0999	275-0999	N/D







**Punte per trivelle – Per impieghi standard**

### PUNTE PER TRIVELLA – IMPIEGHI STANDARD

Diametro – mm (in)	102 (4)	152 (6)	229 (9)	305 (12)	381 (15)
Lunghezza totale – mm (in)	1.219 (48)	1.238 (49)	1.238 (49)	1.278 (50)	1.289 (51)
Peso – kg (lb)	18 (40)	23 (51)	34 (75)	46 (101)	50 (111)
Numero di denti	2	2	4	4	5
Codice	366-7751	153-4083	153-4084	153-4085	366-7752

### PUNTE PER TRIVELLA – PER IMPIEGHI STANDARD (CONT.)

Diametro – mm (in)	457 (18)	610 (24)	762 (30)	914 (36)
Lunghezza totale – mm (in)	1.278 (50)	1.288 (51)	1.278 (50)	1.278 (50)
Peso – kg (lb)	65 (143)	92 (203)	128 (282)	173 (381)
Numero di denti	6	8	10	12
Codice	153-4086	153-4089	217-3194	153-4091



**Trivella – Testa per roccia imbullonata**

### PUNTE PER TRIVELLA – TESTA PER ROCCIA IMBULLONATA

Diametro – mm (in)	190 (7,5)	266 (10,5)	342 (13,5)	419 (16,5)	495 (19,5)	647 (25,5)
Lunghezza totale – mm (in)	238 (9)	250 (10)	250 (10)	263 (10)	276 (11)	301 (12)
Peso – kg (lb)	11 (23)	15 (33)	19 (41)	21 (47)	25 (55)	36 (79)
Numero di denti	8	10	12	14	16	20
Codice	372-0230	372-0231	372-0232	372-0233	372-0234	372-0235

- Richiede una corsa standard
- Trasforma una punta standard in una punta da trapano per roccia
- Per condizioni di terreno difficili, tra cui roccia e vari tipi di cemento
- Design imbullonato per agevolare la rimozione quando le condizioni del terreno tornano a essere normali



**Trivella industriale**

### PUNTE PER TRIVELLE – INDUSTRIALI

Diametro – mm (in)	152 (6)	229 (9)	305 (12)	406 (16)	457 (18)
Lunghezza totale – mm (in)	1.224 (48)	1.219 (48)	1.219 (48)	1.221 (48)	1.224 (48)
Peso – kg (lb)	26 (57)	33 (73)	41 (90)	52 (115)	49 (108)
Numero di denti	2	4	4	6	6
Codice	372-0260	372-0261	372-0262	372-0263	372-0264

### PUNTE PER TRIVELLE – INDUSTRIALI (CONT.)

Diametro – mm (in)	610 (24)	762 (30)	914 (36)	1.067 (42)	1.219 (48)
Lunghezza totale – mm (in)	1.219 (48)	1.219 (48)	1.219 (48)	1.219 (48)	1.220 (48)
Peso – kg (lb)	68 (150)	82 (181)	101 (223)	132 (291)	156 (344)
Numero di denti	8	10	12	16	18
Codice	372-0265	372-0266	372-0267	372-0268	372-0269



**Trivella – Industriale per roccia**

### PUNTE PER TRIVELLE – INDUSTRIALI PER ROCCIA

Diametro – mm (in)	152 (6)	229 (9)	305 (12)	406 (16)	457 (18)
Lunghezza totale – mm (in)	1.222 (48)	1.222 (48)	1.222 (48)	1.221 (48)	1.221 (48)
Peso – kg (lb)	36 (79)	49 (108)	61 (135)	76 (168)	87 (192)
Numero di denti	8	10	12	15	16
Codice	372-0270	372-0271	372-0272	372-0273	372-0274

### PUNTE PER TRIVELLE – INDUSTRIALI PER ROCCIA (CONT.)

Diametro – mm (in)	508 (20)	610 (24)	762 (30)	914 (36)
Lunghezza totale – mm (in)	1.221 (48)	1.222 (48)	1.222 (48)	1.222 (48)
Peso – kg (lb)	99 (218)	128 (282)	141 (311)	186 (410)
Numero di denti	17	20	24	26
Codice	372-0275	372-0276	372-0277	372-0278

- Eccellente tenuta dei denti durante lo scavo
- Consente una facile rimozione e installazione



### Punte per trivelle – Albero

Punta conica per praticare fori con un'ampia apertura e una base stretta in modo da garantire il fissaggio adeguato a zolle o fori di piccolo diametro da riempire con paccame o fertilizzante.

#### PUNTE PER TRIVELLA – ALBERO

Diametro superiore – mm (in)	610 (24)	914 (36)
Diametro inferiore – mm (in)	305 (12)	457 (18)
Lunghezza totale – mm (in)	1.289 (51)	1.288 (51)
Peso – kg (lb)	74 (163)	140 (309)
Numero di denti	9	13
Codice	153-4092	153-4095



#### Trivella – albero

#### ADATTATORI ED ESTENSIONI

Adattatore, da esagonale – 50 mm (2 in) ad arrotondato – 65 mm (2 9/16 in)	156-6329
Adattatore, da arrotondato 65 mm (2 9/16 in) a esagonale 50 mm (2 in)	217-3191
Estensione, telescopica 914 mm (3 ft)	372-0256
Estensione, telescopica 1.829 mm (6 ft)	372-0257
Estensione, trivella 305 mm (12 in)	156-6328
Estensione, trivella 610 mm (24 in)	217-3192
Kit perni di ritenuta	372-0258

#### KIT PERNI DI RITENUTA 372-0258



#### Estensione – telescopica 372-0256

914 mm (3 ft)

3 regolazioni a 305 mm (1 ft) di distanza



#### Estensione – telescopica 372-0257

1.829 mm (6 ft)

6 regolazioni a 305 mm (1 ft) di distanza



#### Estensione 156-6328 305 mm (12 in)



#### Estensione 217-3192 610 mm (24 in)



#### Adattatore 217-3191 DA ARROTONDATO A ESAGONALE



#### Adattatore 156-6329 DA ESAGONALE AD ARROTONDATO



## Le ruote di compattazione Cat offrono un'opzione a basso costo

per la compattazione di fossati. Le ruote sono dotate di cuscinetti a rulli conici e piede di compattazione appositamente progettato per un funzionamento regolare. Di solito sono sufficienti da sei a dieci passate per ottenere la compattazione in condizioni normali del terreno, a seconda dei livelli di compattazione richiesti.



RUOTE DI COMPATTAZIONE				ATTACCO IMPERNIATO		
Classe della macchina	1 tonnellata	1 tonnellata	1 tonnellata	2 tonnellate	2 tonnellate	2 tonnellate
Larghezza totale – mm (in)	292 (12)	399 (16)	553 (22)	313 (12)	399 (16)	553 (22)
Larghezza di compattazione – mm (in)	271 (11)	399 (16)	553 (22)	271 (11)	399 (16)	553 (22)
Altezza totale – mm (in)	752 (30)	792 (31)	792 (31)	787 (31)	827 (33)	827 (33)
Lunghezza totale – mm (in)	726 (29)	693 (27)	693 (27)	725 (29)	693 (27)	693 (27)
Peso – kg (lb)	155 (342)	216 (476)	258 (569)	161 (355)	222 (489)	264 (582)
Numero di ruote	2	3	4	2	3	4
Numero di pattini	16	24	32	16	24	32
Codice	517-6970	517-6971	517-6972	517-6973	517-6974	517-6975

## Ruote di compattazione

*Le ruote di compattazione imperniate possono essere utilizzate in combinazione con l'apposito attacco rapido spinotto-benna.*





# MINIESCAVATORE IDRAULICO

## ATTREZZATURE

RUOTE DI COMPATTAZIONE				ATTACCO IMPERNIATO		
Classe della macchina	3 – 4 tonnellate	3 – 4 tonnellate	3 – 4 tonnellate	5 – 6 tonnellate	5 – 6 tonnellate	5 – 6 tonnellate
Larghezza totale – mm (in)	309 (12)	399 (16)	553 (22)	343 (14)	399 (16)	553 (22)
Larghezza di compattazione – mm (in)	271 (11)	399 (16)	553 (22)	271 (11)	399 (16)	553 (22)
Altezza totale – mm (in)	806 (32)	846 (33)	846 (33)	829 (33)	868 (34)	868 (34)
Lunghezza totale – mm (in)	726 (29)	693 (27)	693 (27)	726 (29)	693 (27)	693 (27)
Peso – kg (lb)	162 (357)	224 (494)	266 (586)	170 (375)	230 (507)	273 (602)
Numero di ruote	2	3	4	2	3	4
Numero di pattini	16	24	32	16	24	32
Codice	517-6976	517-6977	517-6978	517-6979	517-6980	517-6981



RUOTE DI COMPATTAZIONE		ATTACCO IMPERNIATO	
Classe della macchina	7 – 9 tonnellate	7 – 9 tonnellate	7 – 9 tonnellate
Larghezza totale – mm (in)	338 (13)	449 (18)	556 (22)
Larghezza di compattazione – mm (in)	306 (12)	449 (18)	556 (22)
Altezza totale – mm (in)	1.152 (45)	1.165 (46)	1.165 (46)
Lunghezza totale – mm (in)	998 (39)	997 (39)	997 (39)
Peso – kg (lb)	415 (915)	557 (1228)	575 (1268)
Numero di ruote	2	3	3
Numero di pattini	18	27	27
Codice	517-6988	517-6989	517-6990



RUOTE DI COMPATTAZIONE		ATTACCO IMPERNIATO	
Classe della macchina	10 tonnellate	10 tonnellate	10 tonnellate
Larghezza totale – in (mm)	323 (12,7)	449 (17,7)	556 (22)
Larghezza di compattazione – in (mm)	306 (12)	449 (17,7)	556 (22)
Altezza totale – in (mm)	1.155 (46)	1.168 (46)	1.168 (46)
Lunghezza totale – in (mm)	1.014 (40)	1.014 (40)	1.014 (40)
Peso – lb (kg)	435 (959)	574 (1266)	593 (1307)
Numero di ruote	2	3	3
Numero di pattini	18	27	27
Codice	517-6998	517-6999	517-7000



## **Ruote di compattazione con blocco a perno**

*Le ruote di compattazione con  
blocco a perno possono essere  
utilizzate in combinazione con  
l'apposito attacco.*



# MINIESCAVATORE IDRAULICO

## ATTREZZATURE

RUOTE DI COMPATTAZIONE				BLOCCO A PERNO DA 1/8 YD		
Classe della macchina	1 – 6 tonnellate					
Larghezza di compattazione – in (mm)	292 (12)	399 (16)	553 (22)	292 (12)	399 (16)	553 (22)
Altezza totale – in (mm)	271 (11)	399 (16)	553 (22)	271 (11)	399 (16)	553 (22)
Lunghezza totale – in (mm)	921 (36)	961 (38)	961 (38)	901 (36)	941 (37)	941 (37)
Peso – lb (kg)	726 (29)	693 (27)	693 (27)	726 (29)	693 (27)	693 (27)
Peso – lb (kg)	179 (395)	240 (529)	282 (622)	177 (390)	237 (523)	280 (617)
Numero di ruote	2	3	4	2	3	4
Numero di pattini	16	24	32	16	24	32
Tipo di interfaccia*	Wain Roy	Wain Roy	Wain Roy	TAG	TAG	TAG
Codice	517-6982	517-6983	517-6984	517-6985	517-6986	517-6987

RUOTE DI COMPATTAZIONE		BLOCCO A PERNO DA 1/4 YD		
Classe della macchina	7 – 9 tonnellate			
Larghezza di compattazione – in (mm)	312 (12)	439 (17)	559 (22)	
Altezza totale – in (mm)	286 (11)	439 (17)	559 (22)	
Lunghezza totale – in (mm)	1.207 (48)	1.181 (47)	1.179 (46)	
Peso – lb (kg)	995 (39)	991 (39)	991 (39)	
Peso – lb (kg)	379 (836)	487 (1074)	518 (1142)	
Numero di ruote	2	3	3	
Numero di pattini	18	27	27	
Tipo di interfaccia*	Wain Roy	Wain Roy	Wain Roy	
Codice	517-6995	517-6996	517-6997	

RUOTE DI COMPATTAZIONE		BLOCCO A PERNO DA 1/2 YD		
Classe della macchina	1 tonnellata			
Larghezza di compattazione – in (mm)	356 (14)	449 (18)	556 (22)	884 (35)
Altezza totale – in (mm)	306 (12)	449 (18)	556 (22)	884 (35)
Lunghezza totale – in (mm)	1.276 (50)	1.284 (51)	1.284 (51)	1.284 (51)
Peso – lb (kg)	998 (39)	997 (39)	997 (39)	1.073 (42)
Peso – lb (kg)	429 (946)	563 (1.241)	581 (1.281)	894 (1.971)
Numero di ruote	2	3	3	5
Numero di pattini	18	27	27	45
Tipo di interfaccia*	Wain Roy	Wain Roy	Wain Roy	Wain Roy
Codice	517-7002	517-7003	517-7004	517-7005

\*Wain Roy e TAG sono versioni industriali dell'interfaccia.



**I compattatori a piastra vibrante Cat** servono per compattare terra, sabbia o ghiaia prima di versare il cemento o posare l'asfalto. Ideali anche per lavori di riparazione dell'asfalto. Le caratteristiche e i bassi costi di investimento e manutenzione ne spiegano la diffusione presso imprese di pavimentazione, appaltatori generali e appaltatori di servizi pubblici in applicazioni residenziali, commerciali o industriali.



**Compattatore a piastra vibrante**

## COMPATTATORE A PIASTRA VIBRANTE

MODELLO	CVP16	CVP28	CVP40	CVP55
Classe della macchina	2 – 4 tonnellate	3 – 6 tonnellate	6 – 10 tonnellate	7 – 10 tonnellate
Larghezza piastra base – mm (in)	305 (12)	450 (18)	590 (23)	660 (26)
Area di compattazione – m <sup>2</sup> (ft <sup>2</sup> )	0,2 (2,0)	0,3 (3,4)	0,4 (4,7)	0,5 (5,7)
Lunghezza piastra base – mm (in)	305 (12)	710 (28)	740 (39)	810 (32)
Idraulica richiesta	Primo Ausiliario	Primo Ausiliario	Primo Ausiliario	Primo Ausiliario
Peso – lb (kg)	150 (331)	260 (573)	350 (772)	453 (999)
Codice	612-9616	612-9628	612-9640	612-9655

## TUBAZIONI IDRAULICHE

MODELLO	CVP16	CVP16	CVP28	CVP40	CVP40	CVP55
Classe della macchina	2 – 6 tonnellate	5 – 6 tonnellate	2 – 6 tonnellate	7 – 10 tonnellate	6 – 10 tonnellate	6 – 10 tonnellate
Tubazioni	611-9566	203-0983	611-9566	490-0015	611-9569	611-9569

**Lama per reinterro**



## LAMA PER REINTERRO

MODELLO	CVP16	CVP28	CVP40	CVP55
Codice	611-9623	611-9548	211-8200	611-9563

## KIT – LAMIERA/BATTIPALI

MODELLO	CVP28
Codice	611-9551*

*\*Per fissare pali rotondi da 200–250 mm (8–10 in) e impilare lamiera da 75–150mm (3–6 in).*



# MINIESCAVATORE IDRAULICO

## ATTREZZATURE



BENNA				ATTACCO IMPERNIATO			
Classe della macchina	2 tonnellate	3 – 4 tonnellate	5 – 6 tonnellate	7 – 9 tonnellate	7 – 9 tonnellate	7 – 9 tonnellate	10 tonnellate
Tipo di interfaccia	Attacco imperiato	Attacco imperiato	Attacco imperiato	Attacco imperiato	1/4 YD Blocco a perno	1/2 YD Blocco a perno	Attacco imperiato
Modello	CVP16	CVP16, CVP28	CVP16, CVP28	CVP40, CVP55	CVP40, CVP55	CVP40, CVP55	CVP40, CVP55
Codice	532-9053	532-9063	569-5414	564-9840	416-8031	564-2732	564-9843



Staffa

STAFFA				CW
Classe della macchina	2 tonnellate	3 – 4 tonnellate	5 – 6 tonnellate	7 – 9 tonnellate
Tipo di interfaccia	CW-05	CW-05	CW-10	CW-10
Modello	CVP16	CVP16, CVP28	CVP16, CVP28	CVP40, CVP55
Codice	611-9638	611-9948	611-9550	611-9952



Testa orientabile

TESTA ORIENTABILE				
MODELLO	CVP16	CVP28	CVP40	CVP55
Codice	265-7461	265-7461	264-5907	264-5907
Configurazione della staffa di montaggio	LG-LG	LG-LG	XL-XL	XL-XL

## Le benne selezionatrici fisse sono un prodotto collaudato

realizzato per soddisfare le esigenze di movimentazione di materiali voluminosi. Progettate per durare a lungo, le benne selezionatrici fisse sono realizzate per fornire supporto nelle applicazioni più difficili.

### **BENNA CON CHIUSURA IDRAULICA ATTACCO IMPERNIATO/ATTACCO SPINOTTO-BENNA**

<b>MODELLO</b>	<b>G108</b>
Classe della macchina	7 – 9 tonnellate

Codice 583-5312\*

*\*Richiede un avambraccio predisposto per thumb.*



**Benna selezionatrice  
fissa**





## Le benne con chiusura idraulica per demolizione e smistamento

sono progettate per una movimentazione materiali rapida e produttiva. In grado di supportare elevati volumi di carico di produzione e smistamento preciso, migliorano la produttività e l'efficienza del lavoro. Le benne possono essere impiegate in ogni attività, dalla demolizione primaria e secondaria al riciclaggio.



**G306**



**G308**



### BENNE CON CHIUSURA IDRAULICA PER DEMOLIZIONE E SMISTAMENTO

MODELLO	G306	G308
Classe della macchina	5 – 6 tonnellate	7 – 10 tonnellate
Profondità – mm (in)	600 (24)	700 (28)
Larghezza totale (ganasce aperte) – mm (in)	1.404 (55)	1.558 (61)
Larghezza totale (ganasce chiuse) – mm (in)	732 (29)	875 (34)
Altezza totale (ganasce aperte) – mm (in)	894 (35)	1.049 (41)
Altezza totale (ganasce chiuse) – mm (in)	1.057 (42)	1.219 (48)
Area chiusura idraulica – L (ft³)	160 (5,7)	240 (8,5)
Idraulica richiesta	2° ausiliario	2° ausiliario
Flusso idraulico ottimale (prelievo) – L/min (gpm)	80 (21)	131 (35)
Flusso idraulico ottimale (rotazione) – L/min (gpm)	28 (7)	33 (9)
Peso – kg (lb)	332 (732)	494 (1089)
Codice	576-1250	576-1240

#### STAFFE

Modello				G306
Interfaccia	S40	CW-10	Attacco imperniato	
Codice	611-9604	611-9950	569-5414	

#### STAFFE

Modello						G308
Interfaccia	S45	S50	CW-10	Attacco imperniato	Blocco a perno	
Codice	611-9612	611-9612	611-9952	564-9840 564-9843	416-8031 564-2732	

#### TUBAZIONI

Modello	G306	G308
Codice	637-4218	630-9703

### Le cesoie Cat possono ruotare

a 360 gradi per un riposizionamento più veloce e sono dotate di una ganascia inferiore robusta per migliorare la forza di taglio.



Cesoia per rottami



#### CESOIA PER ROTTAMI

MODELLO	S308
Classe della macchina	5 – 9 tonnellate
Altezza – mm (in)	667 (26)
Larghezza – mm (in)	390 (15)
Lunghezza – mm (in)	1.709 (67)
Apertura ganascia – mm (in)	240 (9)
Idraulica richiesta	2° ausiliario
Peso – kg (lb)	550 (1213)
Codice	583-8100

#### STAFFE

Codice	Descrizione
283-4187	Montaggio su braccio, 305E CR
449-9083	Montaggio su braccio, 305.5E CR
583-8140	Montaggio su braccio, Next Gen 5 – 6 tonnellate
583-8120	Attacco imperniato, 7 – 9 tonnellate
205-3923	CW-10, 7 – 9 tonnellate
N/D	Montaggio su avambraccio

#### TUBAZIONI

Codice	Descrizione
583-8121	Montaggio su braccio, Next Gen 5 – 6 tonnellate
231-7108	305D/E CR, 305.5E CR
583-8137	7 – 9 tonnellate



# MINIESCAVATORE IDRAULICO ATTREZZATURE



**I martelli Cat sono frantumatori altamente performanti**, progettati per garantire la massima efficienza in lavori stradali, di demolizione ed edilizia. Rivolgetevi al concessionario Cat® locale per trovare la staffa di montaggio e le tubazioni idrauliche da abbinare al martello scelto.



**Martelli  
(2 strumenti inclusi)**

**Kit martello  
incluso con  
martelli B**



MARTELLI					
MODELLO	B1	B1s	B1	B2	B2s
Altezza (senza attrezzo) – mm (in)	688 (27)	727 (29)	748 (29)	754 (30)	795 (31)
Altezza totale – mm (in)	968 (38)	977 (39)	958 (38)	1.080 (43)	1.091 (43)
Lunghezza totale – mm (in)	340 (13)	340 (13)	208 (8)	340 (13)	340 (13)
Larghezza totale – mm (in)	300 (12)	300 (12)	199 (8)	300 (12)	300 (12)
Diametro albero attrezzo	40 (1,6)	40 (1,6)	40 (1,6)	45 (1,8)	45 (1,8)
Peso operativo (con attrezzo) – kg (lb)	83 (183)	86 (190)	74 (162)	115 (253)	117 (258)
Pressione di funzionamento min. – kPa (psi)	8.798 (1.276)	8.798 (1.276)	8.798 (1.276)	8.798 (1.276)	8.798 (1.276)
Suono – dB	122	118	122	128	122
Idraulica richiesta	Primo ausiliario	Primo ausiliario	Primo ausiliario	Primo ausiliario	Primo ausiliario
Codice	532-9101	532-9201	573-4711*	532-9102	532-9202

\*Attacco impernato solo per 300.9D.

MARTELLI (CONT.)		MONTAGGIO SUPERIORE		
MODELLO	B4	B4s	B6	B6s
Altezza (senza attrezzo) – mm (in)	830 (33)	865 (34)	948 (37)	993 (39)
Altezza totale – mm (in)	1.190 (47)	1.195 (47)	1.375 (54)	1.370 (54)
Lunghezza totale – mm (in)	340 (13)	340 (13)	440 (17)	440 (17)
Larghezza totale – mm (in)	300 (12)	300 (12)	316 (12)	316 (12)
Diametro albero attrezzo – mm (in)	53 (2,1)	53 (2,1)	68 (2,7)	68 (2,7)
Peso operativo (con attrezzo) – kg (lb)	159 (351)	162 (357)	259 (571)	277 (611)
Pressione di funzionamento minima – kPa (psi)	10.286 (1.492)	10.286 (1.492)	12.238 (1.775)	12.238 (1.775)
Suono – dB	128	124	128	124
Idraulica richiesta	Primo ausiliario	Primo ausiliario	Primo ausiliario	Primo ausiliario
Codice	532-9104	532-9204	532-9106	532-9206

MARTELLI (CONT.)		MONTAGGIO SUPERIORE		
MODELLO	B8	B8s	B9	B9s
Altezza (senza attrezzo) – mm (in)	1.005 (40)	1.044 (41)	1.298 (51)	1.296 (51)
Altezza totale – mm (in)	1.413 (56)	1.402 (55)	1.753 (69)	1.733 (68)
Lunghezza totale – mm (in)	440 (17)	440 (17)	530 (21)	530 (21)
Larghezza totale – mm (in)	316 (12)	316 (12)	400 (16)	400 (16)
Diametro albero attrezzo – mm (in)	75 (3)	75 (3)	85 (3,3)	85 (3,3)
Peso operativo (con attrezzo) – lb (kg)	350 (771)	344 (758)	529 (1.166)	518 (1.142)
Pressione di funzionamento minima – kPa (psi)	11.749 (1.704)	11.749 (1.704)	12.728 (1.846)	12.728 (1.846)
Suono – dB	133	129	135	125
Idraulica richiesta	Primo ausiliario	Primo ausiliario	Primo ausiliario	Primo ausiliario
Codice	532-9108	532-9208	532-9109	532-9209

# MINIESCAVATORE IDRAULICO

## ATTREZZATURE



MARTELLI		MONTAGGIO LATERALE		
MODELLO	B2 Montaggio laterale	B4 Montaggio laterale	B6 Montaggio laterale	B8 Montaggio laterale
Classe della macchina	1 tonnellata	3 tonnellate	5 tonnellate	8 tonnellate
Altezza (senza attrezzo) – mm (in)	750 (30)	822 (32)	926 (37)	1.016 (40)
Altezza totale – mm (in)	1.076 (42)	1.182 (47)	1.353 (53)	1.484 (58)
Lunghezza totale – mm (in)	391 (15)	476 (19)	671 (26)	730 (29)
Larghezza totale – mm (in)	217 (9)	277 (11)	355 (14)	385 (15)
Diametro albero attrezzo	45 (1,8)	53 (2,1)	68 (2,7)	75 (3)
Peso operativo (con attrezzo) – kg (lb)	124 (273)	148 (326)	255 (562)	351 (774)
Pressione di funzionamento minima – kPa (psi)	8.800 (1.276)	10.286 (1.492)	12.238 (1.775)	11.749 (1.704)
Suono – dB	128	128	128	133
Idraulica richiesta	Primo ausiliario	Primo ausiliario	Primo ausiliario	Primo ausiliario
Diametro perno – mm (in)	30 (1,2)	40 (1,6)	45 (1,8)	50 (2)
Codice	576-5540	532-9304	532-9306	532-9308



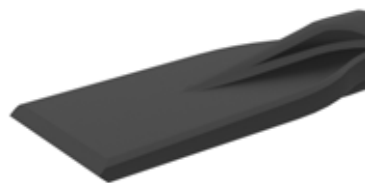
Kit martello incluso con martelli H

MARTELLI	MONTAGGIO SUPERIORE					
MODELLO	H35s	H45s	H55s	H65s	H80s	H95s
Altezza senza attrezzo – mm (in)	620 (24)	737 (29)	784 (31)	953 (38)	1.057 (42)	1.250 (49)
Altezza totale – mm (in)	860 (34)	1.006 (40)	1.108 (44)	1.324 (52)	1.433 (56)	1.666 (66)
Lunghezza totale – mm (in)	311 (12)	311 (12)	451 (18)	451 (18)	535 (21)	520 (21)
Larghezza totale – mm (in)	300 (12)	300 (12)	346 (14)	346 (14)	485 (19)	512 (20)
Diametro albero attrezzo	40 (1,6)	50 (2)	58 (2,3)	68 (2,7)	75 (3)	87,5 (3,4)
Peso operativo – Con attrezzo – kg (lb)	130 (287)	250 (551)	345 (761)	390 (860)	425 (937)	627 (1.382)
Operativo minimo Pressione – kPa (psi)	10.000 (1.450)	10.000 (1.450)	10.000 (1.450)	10.000 (1.450)	10.000 (1.450)	10.000 (1.450)
Suono – dB	120	120	120	124	120	124
Idraulica richiesta	Primo ausiliario	Primo ausiliario	Primo ausiliario	Primo ausiliario	Primo ausiliario	Primo ausiliario
Codice	561-2548	561-2549	561-2551	561-2552	561-2553	561-2555



# MINIESCAVATORE IDRAULICO

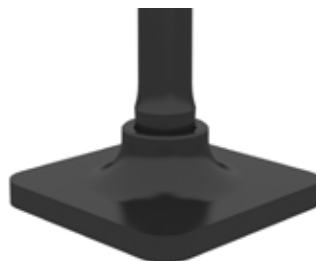
## ATTREZZATURE



Lanceolato parallelo



Lanceolato trasversale



Piastra di compattazione



Cono

### MARTELLLO – ATTREZZI

Attrezzo	B1	B1*	B2
Piccozza	532-9151	-	532-9175
Scalpello, in linea	542-1752	576-5523*	542-1756
Scalpello, taglio trasversale	542-1753	576-5524*	542-1757
Cono	542-1750	565-6082*	542-1754
Attrezzo smussato	542-1751	-	542-1755
Piastra di compattazione	582-1490	-	582-1491
Lanceolato parallelo	582-1495	-	582-1496
Lanceolato trasversale	582-1500	-	582-1501

\*Queste sono le versioni più corte da 360 mm (14,2 in), per l'utilizzo con il 300.9D.



Battipali



Piccozza



Scalpello, taglio trasversale

### MARTELLLO – ATTREZZI

Attrezzo	B4	B6	B8	B9
Piccozza	532-9190	523-3193	532-9120	532-9219
Scalpello, in linea	542-1760	523-3191	532-9121	542-1764
Scalpello, taglio trasversale	542-1761	523-3197	532-9119	542-1765
Cono	542-1758	523-3195	532-9118	542-1762
Attrezzo smussato	542-1759	523-3196	532-9117	542-1763
Piastra di compattazione	582-1492	582-1493	582-1494	-
Lanceolato parallelo	582-1497	582-1498	582-1499	-
Lanceolato trasversale	582-1502	582-1503	582-1504	-
Battipali	—	582-1506	582-1507	—



Scalpello in linea



Attrezzo smussato



### MARTELLI – ATTREZZI

Attrezzo	H35s	H45s	H55s	H65s	H80s	H95s
Scalpello, in linea	423-8333	423-8327	423-8310	423-8307	369-1549	369-0793
Scalpello, taglio trasversale	428-8033	428-8025	428-8024	428-8022	399-1711	399-1710
Cono	423-8334	423-8329	423-8312	423-8308	369-1548	369-0792
Attrezzo smussato	423-8336	423-8331	423-8314	423-8309	376-7947	373-7159
Lanceolato parallelo	433-9659	433-9657	433-9655	433-9653	381-6720	N/D
Lanceolato trasversale	433-9658	433-9656	433-9654	433-9652	381-6719	N/D
Piastra di compattazione	433-9645	433-9646	433-9648	433-9651	381-6721	N/D

Tutte le staffe dei martelli Cat sono intercambiabili con i martelli modello B, i martelli modello H e i compattatori con piastra vibrante (CVP). Le staffe sono identificate per dimensione per favorire l'abbinamento. Ad esempio, la staffa media-piccola presenta fori per 230 mm × 230 mm (9,0 x 9,0 in) e 230 × 290 mm (9,0 x 11,4 in). Accetta martelli modello B1, B2, B4, H35 e H45 nonché CVP16 e CVP28.

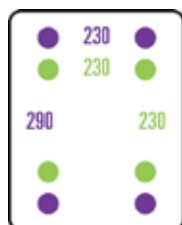
H35s e H45s = Schema di montaggio medio

H55s e H65s = Schema di montaggio largo

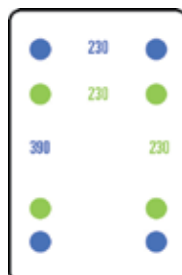
H80s e H95s = Schema di montaggio Extra Large

### CONFIGURAZIONI DEI FORI DELLE STAFFE

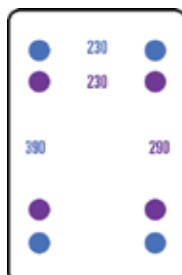
Piccolo-Medio



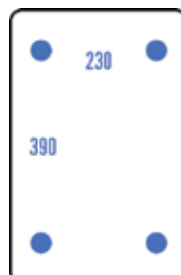
Piccolo-Grande



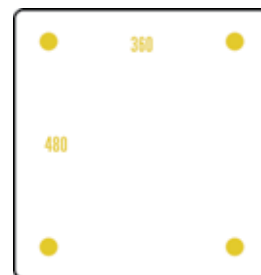
Medio-Grande



Grande



Extra Large



# MINIESCAVATORE IDRAULICO

## ATTREZZATURE

### GUIDA ALLA COMPATIBILITÀ TRA STAFFE MHE E ATTREZZATURE

Modello di macchina	Attacco	Codice staffa	Schema di perforazione	Modello B Martelli			Modello H Martelli			Compattatori a piastra vibrante		Fresatrici a freddo	Sminuzzatori	Benne con chiusura idraulica			
MHE 1 – 2 tonnellate				B1	B2	B4	H35	H45	H55	CVP16							
300.9D	S30	611-9600	SM/MD	●	○	○	○	○	○	○							
301.5 301.6 301.8	PO–PG	532-9055	SM/MD	●	◐	○	●	◐	○	○							
	S30	611-9600	SM/MD	●	◐	○	●	◐	○	○							
	CW05	611-9638	SM/MD	●	◐	○	●	◐	○	○							
	CW05	611-9948	MD/LG	●	◐	○	●	◐	○	○							
302 CR	PO–PG	532-9055	SM/MD	◐	●	○	◐	●	○	○							
	S30	611-9600	SM/MD	◐	●	○	◐	●	○	○							
	CW05	611-9638	SM/MD	◐	●	○	◐	●	○	○							
	CW05	611-9948	MD/LG	◐	●	○	◐	●	○	○							
302.7	PO–PG	532-9053	SM/LG	○	●	◐	○	○	◐	●							
		532-9057	SM/MD	○	●	◐	○	●	○	●							
	S30	611-9600	SM/MD	○	●	◐	○	●	○	●							
	CW05	611-9638	SM/MD	○	●	◐	○	●	○	●							
	CW05	611-9948	MD/LG	○	●	◐	○	●	◐	●							
MHE 3 – 4T				B2	B4	B6	H55			CVP16	CVP28						
303 303.5	PO–PG	532-9059	SM/MD	◐	●	○	○			●	●						
		532-9063	SM/LG	◐	●	○	●			●	●						
		532-9275*	MD/LG	◐	●	○	●			●	●						
	S40	611-9602	SM/MD	◐	●	○	○			●	●						
		611-9604	SM/LG	◐	●	○	●			●	●						
	CW05	611-9638	SM/MD	◐	●	○	○			●	●						
	CW05	611-9948	MD/LG	◐	●	○	●			●	●						
304 304 CR	PO–PG	532-9059	SM/MD	○	●	○	○			●	●						
		532-9063	SM/LG	○	●	◐	●			●	●						
		532-9275*	MD/LG	○	●	◐	●			●	●						
	S40	611-9602	SM/MD	○	●	○	○			●	●						
		611-9604	SM/LG	○	●	◐	●			●	●						
	CW05	611-9638	SM/MD	○	●	○	○			●	●						
		611-9948	MD/LG	○	●	◐	●			●	●						
	CW10	611-9950	SM/LG	○	●	◐	●			●	●						
MHE 5 – 6T				B4	B6	B8	H55	H65		CVP16	CVP28	CVP40	PC35		HM608	G306	
305 305.5	PO–PG	569-5414	SM/LG	◐	●	○	◐	●		◐	●	○	●		○		●
		532-9275*	MD/LG	◐	●	○	◐	●		◐	●	○	○		○		○
		611-9614	XL	○	○	○	○	○		○	○	◐305.5	○		○		○
	S40	611-9602	SM/MD	◐	○	○	○	○		◐	●	○	○		○		○
		611-9604	SM/LG	◐	●	○	◐	●		◐	●	○	●		○		●
	CW10	611-9950	SM/LG	◐	●	○	◐	●		◐	●	○	●		○		●
		611-9952	XL	○	○	○	○	○		○	○	◐305.5	○		○		○

\*Richiede kit di montaggio.

● Ottimale

◐ Accettabile

○ Non consentito

### GUIDA ALLA COMPATIBILITÀ TRA STAFFA MHE E ATTREZZATURA (continua)

Modello di macchina	Attacco	Codice staffa	Schema di perforazione	Modello B Martelli			Modello H Martelli			Compattatori a piastra vibrante			Fresatrici a freddo		Sminuzzatori		Benne con chiusura idraulica	
MHE 5 – 6T				B4	B6	B8	H55	H65		CVP16	CVP28	CVP40	PC35		HM608		G306	
306	PO–PG	569-5414	SM/LG	○	●	◐	◐	●		◐	●	○	●		●		●	
		532-9275*	MD/LG	○	●	◐	◐	●		◐	●	○	○		○		○	
		611-9614	XL	○	○	○	○	○		○	○	◐	○		○		○	
	S40	611-9602	SM/MD	○	○	○	○	○		◐	●	○	○		●		○	
		611-9604	SM/LG	○	●	◐	◐	●		◐	●	○	●		●		●	
	CW10	611-9950	SM/LG	○	●	◐	◐	●		◐	●	○	●		●		●	
		611-9952	XL	○	○	○	○	○		○	○	◐	○		○		○	
MHE 7 – 9T				B6	B8	B9	H65	H80	H95	CVP28	CVP40	CVP55	PC35	PC45	HM810	HM912	G308	
307.5 308 309	PO–PG	532-9067	LG	◐	●	○	◐	○	○	◐	○	○	◐	○	● 7.5/8	● 9	○	
		564-9840	XL	○	○	●	○	●	●	○	●	●	○	●	○	○	●	
	S45	611-9606	LG	◐	●	○	◐	○	○	◐	○	○	◐	○	● 7.5/8	● 9	○	
		611-9608	XL	○	○	●	○	●	●	○	●	●	○	●	○	○	●	
	S50	611-9610	LG	◐	●	○	◐	○	○	◐	○	○	◐	○	● 7.5/8	● 9	○	
		611-9612	XL	○	○	●	○	●	●	○	●	●	○	●	○	○	●	
	1/4 YD PL	443-7285	LG	◐	●	○	◐	○	○	◐	○	○	◐	○	● 7.5/8	● 9	○	
		416-8031	XL	○	○	●	○	●	●	○	●	●	○	●	○	○	●	
	CW10	611-9950	SM/LG	◐	●	○	◐	○	○	◐	○	○	◐	○	● 7.5/8	● 9	○	
611-9952		XL	○	○	●	○	●	●	○	●	●	○	●	○	○	●		
MHE 10T				B9	H80	H95				CVP40	CVP55		PC45		HM810		G308	
310	PO–PG	564-9843	XL	●	●	●				◐	●		●		○		●	
		611-9954	LG	○	○	○				○	○		○		●		○	
	S45	611-9606	LG	○	○	○				○	○		○		●		○	
		611-9608	XL	●	●	●				◐	●		●		○		●	
	S50	611-9612	XL	●	●	●				◐	●		●		○		●	
		611-9610	LG	○	○	○				○	○		○		●		○	
	1/2 YD PL	564-2732	XL	●	●	●				◐	●		●		○		●	
	CW10	611-9950	SM/LG	○	○	○				○	○		○		●		○	
611-9952		XL	●	●	●				◐	●		●		○		●		

\*Richiede kit di montaggio.

● Ottimale

◐ Accettabile

○ Non consentito

### MARTELLI – TUBAZIONI

Classe della macchina	1 tonnellata	2 tonnellate	3-4 tonnellate	5 – 9 tonnellate	7 – 10 tonnellate
Compatibilità del martello	B1, B2	B1, B2, B4	B4, B6	B4, B6, B8	B9
Codice	532-9086	532-9087	532-9088	532-9089	580-9885

### MARTELLI – TUBAZIONI

Classe della macchina	1 tonnellata	2 tonnellate	2 tonnellate	3 tonnellate	3 – 6 tonnellate	5 – 6 tonnellate	7 – 9 tonnellate	7 – 10 tonnellate
Compatibilità del martello	H35s	H45s	H55s	H95s	H55s	H65s	H65s	H80s, H95s
Codice	290-3181	292-0231	329-7275	394-6219	330-5359	270-8682	353-8830	397-2420



# MINIESCAVATORE IDRAULICO

## ATTREZZATURE

### FRESATRICI A FREDDO

MODELLO	PC35	PC45
Larghezza operativa – mm (in)	350 (14)	450 (18)
Larghezza totale – mm (in)	856 (34)	943 (37)
Lunghezza totale – mm (in)	860 (34)	947 (37)
Altezza totale – mm (in)	808 (32)	866 (34)
Profondità di taglio max – mm (in)	120 (4,7)	150 (6,0)
Idraulica richiesta	Flusso STD	Flusso STD
Peso – kg (lb)	490 (1.080)	666 (1.468)
Codice	619-6535*	619-6545*

\*Richiede una staffa per martelli e tubazioni di collegamento

### PUNTE/ACCESSORI

Codice	Descrizione
560-2306	Punta per asfalto per impieghi gravosi
561-8132	Punta per calcestruzzo
561-8134	Punta multiuso (per asfalto e cemento)
226-9308	Portablocco per punta
543-5470	Punzone (per rimozione punta)
539-6298	Forca per estrattore (estrattore punta)



**Le fresatrici a freddo sono la soluzione perfetta per lavori di pavimentazione in contesti residenziali e commerciali** con asfalto e cemento. Sono convenienti e ideali per eliminare le imperfezioni prima di rilavorare una superficie e rimuovere la pavimentazione deteriorata o la segnaletica orizzontale e possono essere utilizzate nei lavori che richiedono una fresatura ridotta.



**Fresatrice a freddo**



**Punta per asfalto per impieghi gravosi**



**Punta per calcestruzzo**



**Punta multiuso (punta per asfalto/cemento)**

**I trinciatutto sono utilizzati per il taglio e la pacciamatura ad alte prestazioni** di giovani piante, alberi e vegetazione bassa in aree agricole incolte e terreni boschivi. Gli sminuzzatori idraulici riducono giovani piante, arbusti ed alberi in pacciamatura e sono l'ideale per attività di manutenzione ambientale, ad esempio per lo sgombero di sterpaglie e la realizzazione di piste antincendio. Esempi di applicazioni includono la bonifica di terreni in abbandono, rimozione di fogliame dai cantieri edili e sminuzzamento di residui di potatura e residui organici per la produzione di biomasse. Lo sminuzzatore Bite Limiter limita la distanza a cui i denti possono tagliare il materiale per ridurre in modo significativo i tempi di stallo e recupero.



**Sminuzzatore standard**

## KIT – SCARICO DEL CARTER

Classe della macchina	6 tonnellate	7 – 10 tonnellate
Codice	609-6156	609-6155

## KIT – INTERRUOTTORE

Classe della macchina	8 tonnellate*	7 – 10 tonnellate**
Codice	523-5933	557-5072

\*SOLO PER 308E2.

\*\*SOLO per 307.5, 308CR, 309CR, 310 di nuova generazione.

## STAFFA

Classe della macchina	10 tonnellate
Codice	581-7636

## SMINUZZATORI BITE LIMITER

MODELLO	HM608	HM810	HM912
Classe della macchina	6 tonnellate	7 – 9 tonnellate	9 tonnellate
Larghezza totale – mm (in)	1.388 (55)	1.566 (62)	1.806 (71)
Larghezza operativa – mm (in)	794 (31)	960 (38)	1.200 (47)
Altezza totale – mm (in)	779 (31)	901 (35,5)	901 (35,5)
Lunghezza totale – mm (in)	555 (229)	713 (28)	713 (28)
Peso – kg (lb)	501 (1.105)	686 (1.512)	750 (1.654)
Idraulica richiesta	Primo ausiliario	Primo ausiliario	Primo ausiliario
Codice	646-4929	646-4928	646-4927

## SMINUZZATORI STANDARD

(INCLUDE LA STAFFA)

MODELLO	HM208	HM210
Classe della macchina	7 – 9 tonnellate	7 – 9 tonnellate
Larghezza totale – mm (in)	1.026 (40)	1.226 (48)
Larghezza operativa – mm (in)	818 (32)	1.012 (40)
Altezza totale – mm (in)	1.065 (42)	1.065 (42)
Lunghezza totale – mm (in)	714 (28)	714 (28)
Peso – kg (lb)	490 (1.080)	540 (1.091)
Idraulica richiesta	Primo ausiliario	Primo ausiliario
Codice	504-6012	504-6013



**Sminuzzatore Bite Limiter**

**NOTA:** per le opzioni dentate, vedere la brochure sui denti per sminuzzatore PLDJ1253.

**I trinciatutto Cat sono progettati per il taglio ad alte prestazioni** di giovani piante, alberi e vegetazione bassa in aree agricole incolte, bacini di ritenzione e terreni boschivi. Gli sminuzzatori idraulici riducono giovani piante, arbusti e alberi in pacciamatura e sono l'ideale per attività di manutenzione ambientale, ad esempio per la falciatura lungo fossati, file di recinzioni e bacini di ritenzione, per la rimozione della vegetazione e la pulizia di scarpate e pendenze.



**Trinciatutto**



TRINCIATUTTO (CON STAFFA IMPERNIATA)	ATTACCO IMPERNIATO	
MODELLO	HMF110	HMF210
Classe della macchina	5 – 6 tonnellate	7 – 9 tonnellate
Larghezza totale – mm (in)	1.184 (47)	1.184 (47)
Larghezza operativa – mm (in)	1.000 (39)	1.000 (39)
Altezza totale – mm (in)	741 (29)	766 (30)
Lunghezza totale – mm (in)	842 (33)	842 (33)
Peso – kg (lb)	377 (831)	383 (844)
Idraulica richiesta	Primo ausiliario	Primo ausiliario
Codice	504-6010*	504-6011**

\*Richiede il kit di scarico del carter 609-6156.

\*\*Richiede il kit di scarico del carter 609-6155.

### KIT – SCARICO DEL CARTER

Classe della macchina	5 – 6 tonnellate	7 – 9 tonnellate
Codice	609-6156	609-6155

### STAFFA

Classe della macchina	10 tonnellate
Codice	581-7634*

\*Per l'utilizzo solo con il 310 di nuova generazione.





**I rake per escavatori** sono utilizzati per estrarre, impilare e caricare materiale su dumper e affilatrici nei settori dell'edilizia e della silvicoltura generali.

RAKE	ATTACCO IMPERNIATO
Classe della macchina	7 – 9 tonnellate
Larghezza totale – mm (in)	1.220 (48)
Altezza totale – mm (in)	—
Lunghezza totale – mm (in)	—
Peso – kg (lb)	304 (670)
Codice	456-5071



**Ripper**

**Costruiti per attraversare strati densi di sporco, allentare terreni rocciosi e rompere lastre di ghiaccio**, i ripper Cat possono essere impiegati in alcune delle condizioni di terreno più impegnative. Inoltre, essendo progettati per modelli Cat specifici, possono convertire meglio la potenza della macchina in potenza di rippaggio.



RIPPER	ATTACCO IMPERNIATO			
Classe della macchina	3 – 4 tonnellate	5 – 6 tonnellate	7 – 9 tonnellate	10 tonnellate
Larghezza – mm (in)	253 (10)	281 (11)	344 (14)	420 (17)
Peso	45 (99)	61 (134)	107 (236)	169 (373)
Raggio della punta	650 (26)	810 (32)	1.039 (41)	1.119 (44)
Lunghezza del dente	490 (19)	676 (27)	861 (34)	950 (37)
Lunghezza totale – mm (in)	659 (26)	822 (32)	1.066 (42)	795 (31)
Codice	453-8570	453-8571	453-8572	546-4141



### ATTREZZATURE XTC (Extra Tool Carrier) (SOLO PER MACCHINE 304.5E2 XTC e 306 XTC)

I miniescavatori XTC Cat includono un'interfaccia per minipala gommata SSL al posto della lama dell'escavatore standard, che assicura versatilità e integrazione delle attrezzature con l'utilizzo delle attrezzature per caricatore compatto.



**Benne multiuso con tagliente imbullonato**



**Benne multiuso con tagliente imbullonato**



**Lama angolabile**

<b>BENNA MULTIUSO CON TAGliente IMBULLONATO SSL</b>	
Larghezza – mm (in)	2.036 (80)
Capacità – m <sup>3</sup> (yd <sup>3</sup> )	0,4 (0,5)
Altezza – mm (in)	388 (15)
Lunghezza – mm (in)	724 (29)
Peso – kg (lb)	461 (1.016)
Codice	426-6548

<b>BENNA PER USO GENERALE CON TAGliente IMBULLONATO SSL</b>	
Larghezza – mm (in)	2.036 (80)
Capacità – m <sup>3</sup> (yd <sup>3</sup> )	0,5 (0,6)
Altezza – mm (in)	426 (17)
Lunghezza – mm (in)	708 (28)
Peso – kg (lb)	286 (631)
Codice	279-5377

<b>LAMA CON TAGliente SALDATO SSL</b>	
Larghezza – mm (in)	2.030 (80)
Altezza – mm (in)	610 (24)
Codice	487-2025

<b>LAMA ANGOLATA SSL</b>	
Larghezza totale – mm (in)	2.198 (87)
Larghezza angolazione massima – mm (in)	1.949 (77)
Lunghezza – mm (in)	753 (30)
Peso – kg (lb)	331 (730)
Idraulica richiesta	Flusso std
Codice	177-1990

<b>ATTREZZATURE XTC CONFIGURAZIONE MACCHINA</b>		
Attrezzatura	Modello di attrezzatura	Flusso a 2 vie
Minipala gommata SSL	SSL	
Benne multiuso		✓
Lama angolabile		✓
Scavatrincee (legacy/corrente)	T9B/T112	✓
Rake a tamburo motorizzato (legacy/corrente)	PR172/PR118	✓
Spazzatrici angolabili	BA118	✓

### ATTREZZATURE XTC (INTERFACCIA SSL)



#### BENNA MULTIUSO TAGLIANTE IMBULLONATO

SSL

Larghezza – mm (in)	1.833 (74)
Capacità – m <sup>3</sup> (yd <sup>3</sup> )	0,4 (0,5)
Altezza – mm (in)	388 (15)
Lunghezza – mm (in)	724 (29)
Peso – kg (lb)	436 (961)
Codice	426-6536



#### PORTAFORCHE PER PALLET

SSL

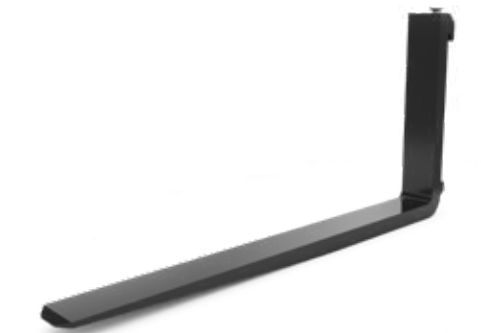
Larghezza – mm (in)	1.312 (52)
Spaziatura max rebbi – mm (in)	1.176 (46)
Altezza – mm (in)	550 (22)
Lunghezza – mm (in)	143 (6)
Peso – kg (lb)	113 (249)
Codice	261-1350



#### PORTAFORCHE PER PALLET

SSL

Larghezza – mm (in)	1.270 (50)
Spaziatura max rebbi – mm (in)	1.008 (40)
Altezza – mm (in)	912 (36)
Lunghezza – mm (in)	261 (10)
Peso – kg (lb)	94 (207)
Codice	351-9371



#### FORCA PER PALLET

SSL

Larghezza – mm (in)	< 100 (4)
Spessore rebbio – mm (in)	40 (1,6)
Altezza – mm (in)	541 (21)
Lunghezza – mm (in)	1.070 (42)
Peso – kg (lb)	104 (47)
Codice	195-6942

# MINIESCAVATORE IDRAULICO

## ATTREZZATURE

SCAVATRINCEE	SSL
MODELLO	T112
Comando del cambio laterale	Manuale
Larghezza di taglio – mm (in)	152 (6)
Larghezza totale – mm (in)	1.901 (75)
Lunghezza totale – mm (in)	2.705 (107)
Altezza totale – mm (in)	786 (31)
Corsa di spostamento laterale – mm (in)	559 (22)
Lunghezza braccio standard – mm (in)	1.219 (48)
Peso – kg (lb)	488 (1076)
Idraulica richiesta	Flusso std
Codice con catena standard	233-2346



Catena standard

SPAZZATRICI ANGOLABILI	SSL
MODELLO	BA118
Larghezza – mm (in)	2.637 (104)
Larghezza operativa – mm (in)	2.119 (83)
Altezza – mm (in)	918 (36)
Lunghezza – mm (in)	1.741 (69)
Peso – kg (lb)	411 (906)
Idraulica richiesta	Flusso std
Angolazione	Manuale
Codice	565-4831



Spazzatrici angolabili

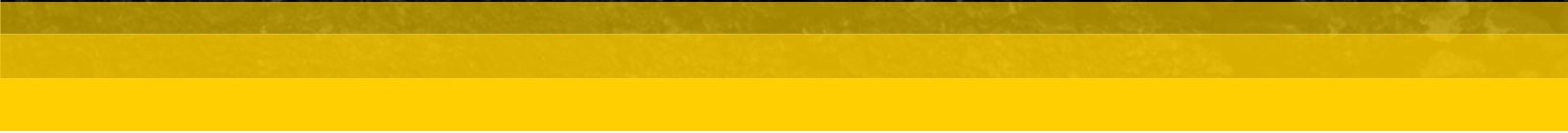


RAKE A TAMBURO MOTORIZZATO	SSL
MODELLO	PR118
Controllo angolazione	Manuale
Larghezza totale – mm (in)	2.057 (81)
Larghezza operativa all'angolazione max – mm (in)	1.727 (68)
Altezza totale – mm (in)	847 (33)
Peso – kg (lb)	408 (900)
Idraulica richiesta	Flusso std
Codice	608-0655

Rake a tamburo motorizzato







ALXQ3092-03 (10-2025)  
Sostituisce ALXQ3092-02  
(Global)