



D6

Tratores de Esteiras

Especificações Técnicas

As configurações e os recursos podem variar por região. Consulte o revendedor Cat® para saber sobre a disponibilidade na sua região.

Sumário

D6 Trator de Esteiras

Especificações	3
Motor	3
Capacidades de Reabastecimento/Fluido	3
Potência Máxima da Barra de Tração	3
Transmissão	3
Força na Barra de Tração	3
Controles Hidráulicos – Fluxos Máximos de Operação	4
Controles Hidráulicos – Pressões Máximas de Operação	4
Sistema de Ar-condicionado	5
Filtragem Avançada da Cabine	5
Padrões	5
D6 Dimensões	6
Lâminas	6
D6 Baixa Pressão sobre o Solo (LGP) (36 pol)	7
Lâminas	7

D6 Inclinação de Ângulo de Potência de Pico Variável (VPAT) ...	8
Lâmina	8
D6 LGP VPAT (30 pol)	9
Lâmina	9
D6 LGP VPAT (36 pol)	10
Lâmina	10
Escarificador	11
Guinchos	12
Sapatas de Esteira	13
Características da Tecnologia do Dozer	14
Equipamento Opcional e Padrão	15
Declaração Ambiental	18

(continua na próxima página)

Sumário (continuação)

D6 Trator de Esteiras – Configuração do Manipulador de Resíduos

Principais Recursos e Benefícios	19	Sistema de Ar-condicionado	23
D6 Recursos do Manipulador de Resíduos	20	Filtragem Avançada da Cabine	23
Especificações	21	Padrões	23
Motor	21	D6 LGP (36 pol) Manipulador de Resíduos - Dimensões	24
Capacidades de Reabastecimento/Fluido	21	Lâmina	24
Potência Máxima da Barra de Tração	21	Recursos do Manipulador de Resíduos	25
Transmissão	21	Escarificador	26
Força na Barra de Tração	21	Guinchos	27
Controles Hidráulicos – Fluxos Máximos de Operação	22	Sapatos de Esteira	28
Controles Hidráulicos – Pressões Máximas de Operação	22	Equipamento Opcional e Padrão	29

D6 Trator de Esteiras – Configuração para Serviços Pesados/Aplicações Florestais

Principais Características e Benefícios	32	D6 Dimensões para Serviços Pesados/Aplicações Florestais	36
D6 Recursos para Serviços Pesados/		Lâminas	36
Aplicações Florestais	33	D6 LGP VPAT (30 pol) Serviços Pesados/Aplicações Florestais –	
Especificações	34	Dimensões	37
Motor	34	Lâmina	37
Capacidades de Reabastecimento/Fluido	34	Escarificador	38
Potência Máxima da Barra de Tração	34	Guinchos	39
Força na Barra de Tração	34	Sapatos de Esteira	40
Controles Hidráulicos – Fluxos Máximos de Operação	35	Sistema de Ar-condicionado	41
Controles Hidráulicos – Pressões Máximas de Operação	35	Filtragem Avançada da Cabine	41
		Padrões	41
		Equipamento Opcional e Padrão	42

D6 Tratores de Esteiras – Especificações

Motor

Modelo do Motor	Cat® C9.3B	
Emissões	Padrões de emissões MAR-1 do Brasil e Estágio IIIA de UN ECE R96, equivalentes ao Tier 3 do EPA (Environmental Protection Agency, Órgão de Proteção Ambiental) dos EUA/ Estágio IIIA da UE	
Potência Líquida - 2.200 rpm		
ISO 9249/SAE J1349	161 kW	215 hp
ISO 9249 (DIN)	219 mhp	
Potência do Motor – 1.200 rpm		
ISO 14396	187 kW	251 hp
ISO 14396 (DIN)	254 mhp	
Potência Bruta: SAE J1995:2014	190 kW	255 hp
Diâmetro Interno	115 mm	4,5 pol
Curso	149 mm	5,9 pol
Deslocamento	9,3 L	567 pol ³

- O motor Cat C9.3B apresenta um sistema de combustível Common Rail de alta pressão, eletrônica simplificada do sistema do motor e sistema de ar simplificado por meio da remoção do sistema de recirculação de gases de escape (EGR, Exhaust Gas Recirculation) usado anteriormente.
- A potência líquida anunciada é a potência disponível no volante do motor quando o motor está equipado com ventilador, filtro de ar, módulo de emissões limpas e alternador.
- A potência anunciada é testada conforme o padrão especificado em vigor no momento da fabricação.
- Nenhuma redução de potência é necessária até 2.286 m (7.500 pés). Acima disso, ocorre redução de potência automática.
- Os motores Cat são compatíveis com combustível diesel misturado com os seguintes combustíveis** de intensidade com mais baixo teor de carbono até:
 - ✓ 20% de biodiesel FAME (Fatty Acid Methyl Ester, Éster Metílico de Ácido Graxo)*
 - ✓ 100% de diesel renovável, HVO (óleo vegetal hidrogenado) e combustíveis GTL (gás para líquido)

Consulte as diretrizes para saber a aplicação bem-sucedida. Consulte o revendedor Cat ou as "Recomendações dos Fluidos de Máquina da Caterpillar" (SEBU6250) para saber detalhes.

*Para usar misturas com mais de 20% de biodiesel, consulte o revendedor Cat.

**As emissões de gases do efeito estufa do escapamento provenientes de combustíveis com teor de carbono mais baixo são basicamente iguais às dos combustíveis tradicionais.

Capacidades de Reabastecimento/Fluido

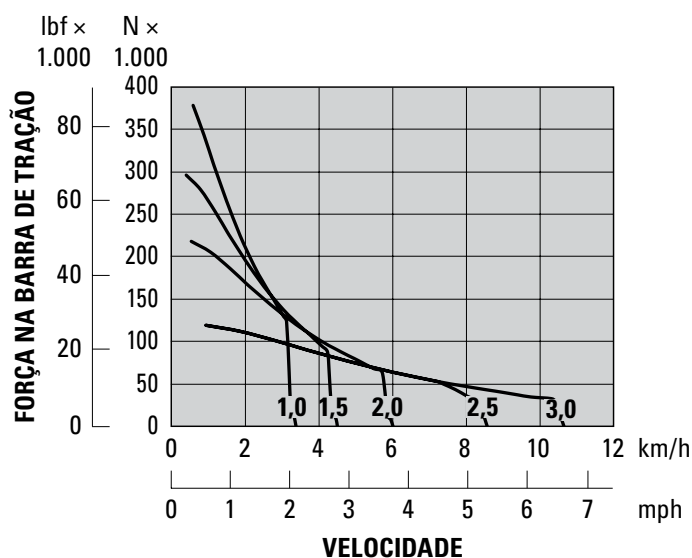
Tanque de Combustível	341 L	90 gal
Sistema de Arrefecimento	63 L	16,6 gal
Cárter do Motor	24,5 L	6,5 gal
Óleo do Trem de Força	148 L	39,1 gal
Comandos Finais (cada)	18,2 L	4,8 gal
Chassis do Rolete (cada)	65-85 L	17,2-22,5 gal
Compartimento do Eixo de Articulação	2,8 L	0,74 gal
Óleo do Reservatório Hidráulico	60 L	15,8 gal
Sistema Hidráulico	77 L	20,3 gal

Transmissão

1.0 Avanço	3,3 km/h	2,1 mph
1.5 Avanço	4,5 km/h	2,8 mph
2.0 Avanço	6,0 km/h	3,7 mph
2.5 Avanço	8,5 km/h	5,3 mph
3.0 Avanço	10,7 km/h	6,6 mph
1.0 Marcha à Ré	3,1 km/h	1,9 mph
1.5 Marcha à Ré	4,0 km/h	2,5 mph
2.0 Marcha à Ré	5,8 km/h	3,6 mph
2.5 Marcha à Ré	8,0 km/h	5,0 mph
3.0 Marcha à Ré	10,7 km/h	6,7 mph

Força na Barra de Tração

1.0 Avanço	422 kN	94.869 lbf
1,5 Avanço	311 kN	69.916 lbf
2.0 Avanço	230 kN	51.706 lbf
2.5 Avanço	126 kN	28.326 lbf
3.0 Avanço	126 kN	28.326 lbf



OBSERVAÇÃO: A força útil dependerá do peso e da tração da máquina

D6 Tratores de Esteiras – Especificações

Controles Hidráulicos – Fluxos Máximos de Operação

	Rotação do motor de 1.750 rpm*	
Fluxo Máximo da Bomba do Implemento	204 L/min	54 gal/min
Fluxo Máximo da Bomba de Direção	192 L/min	51 gal/min
Fluxo da Bomba do Ventilador na Velocidade Máxima do Ventilador (1.625 rpm)	41 L/min	11 gal/min

*A velocidade do motor varia de acordo com a velocidade de percurso e carga. Uma alta velocidade de marcha lenta/baixa carga de trabalho é mostrada.

Controles Hidráulicos – Pressões Máximas de Operação

Alívio do Implemento*	27.600 ± 500 kPa	4.000 ± 73 psi
Direção - bomba de 90 cc		
Alívio Eletrônico	42.500 ± 1.000 kPa	6.168 ± 145 psi
Alívio Máximo do Sistema	48.000 ± 1.000 kPa	6.962 ± 145 psi

*A pressão de alívio do implemento aumentou em relação aos modelos anteriores de tratores D6. Consulte seu revendedor antes de usar implementos antigos ou de terceiros.

Sistema de Ar-condicionado

O sistema de ar-condicionado desta máquina contém o refrigerante com gás de efeito estufa fluorado R134a (Potencial de Aquecimento Global = 1.430). O sistema contém 1,36 kg (2,99 lb) de refrigerante, que tem um equivalente de CO₂ de 1,946 toneladas métricas (2,145 toneladas).

Filtragem Avançada da Cabine

Cabine do Operador

- O duto distribuído de HVAC (Heating, Ventilation and Air Conditioning, Aquecimento, Ventilação e Ar condicionado) com controle automático de temperatura e velocidade do ventilador fornece o máximo de conforto ao operador com menos comandos do usuário.
- Manutenção reduzida da colmeia do condensador com ventiladores de reversão automática.
- Filtragem Avançada da Cabine Cat padrão.

Filtragem Avançada da Cabine Cat

- Proteção do operador contra particulados respiráveis (com tamanho de 0,3 a 10 microns).
- Cabine pressurizada sustentável (compatível com Sílica dos EUA).
- Manutenção reduzida com filtros de alta eficiência e com vida útil prolongada.
- Proteção para todos os componentes da cabine: eletrônicos etc.
- Nos ajude a atender aos requisitos da Tabela 1 da Regra de Sílica da Administração de Segurança e Saúde Ocupacional dos EUA para as cabines do operador.
- Ofertas de filtros multicamadas para atualizações opcionais de eficiência. Verifique a disponibilidade entrando em contato com o revendedor Cat.
 - MERV 16 – Equipamento Padrão
 - HEPA
 - Carbono Ativado + HEPA
 - ABEK1 + HEPA

Padrões

ROPS (Rollover Protective Structure, Estrutura Protetora Contra Acidentes de Capotagem)/FOPS (Falling Objects Protective Structure, Estrutura Protetora Contra a Queda de Objetos)

- A ROPS atende aos seguintes critérios: ISO 3471:2008.
- A FOPS atende aos seguintes critérios: ISO 3449:2005 Level II.

Freios

- Os freios atendem à norma ISO 10265:2008.

Informações sobre o Nível de Ruído

Pode ser necessário usar protetores auriculares quando a máquina for operada com um compartimento do operador aberto, em um ambiente barulhento, com uma cabine sem a devida manutenção ou quando as portas e janelas ficarem abertas durante longos períodos de tempo.

Nível Sonoro		Método de Teste
Nível de Pressão Sonora para o Operador	78 dB(A)*	"ISO 6396:2008" ⁽¹⁾
Nível de Potência Sonora Externa	113 dB(A)	"ISO 6395:2008" ⁽²⁾
	111 dB(A)*	"ISO 6395:1988" ⁽²⁾

*Incluindo as máquinas necessárias para cumprir regulamentos regionais aplicáveis da Ucrânia, do Reino Unido e de Países que adotam as "Diretivas da UE"; ou máquinas equipadas com o pacote de supressão de ruído.

⁽¹⁾A medida foi realizada com 70% da velocidade máxima do ventilador de arrefecimento do motor. O nível de som pode variar a diferentes velocidades de ventilador de arrefecimento do motor. As medições foram realizadas com as portas e os vidros da cabine fechados. A cabine foi instalada e mantida de modo apropriado.

⁽²⁾A medida foi realizada com 70% da velocidade máxima do ventilador de arrefecimento do motor. O nível de som pode variar a diferentes velocidades de ventilador de arrefecimento do motor.

Os níveis sonoros listados acima incluem medição incerta e imprecisão devido à variação de produção.

D6 Tratores de Esteiras – Especificações

D6 Dimensões

Peso Operacional ¹	22.130 kg	48.788 lb
Peso de Transporte ²	19.178 kg	42.280 lb
Pressão Sobre o Solo (ISO 16754)	54 kPa	7,9 psi
Material Rodante (Padrão)	42 Seções com 8 Roletes Inferiores	
1 Bitola da Esteira	1,930 m	6 pés 4 pol
2 Largura Máxima da Sapata de Esteira	0,610 m	24 pol
3 Largura Externa das Esteiras	2,540 m	8 pés 4 pol
Largura sobre os Munhões	2,692 m	8 pés 10 pol
4 Comprimento da Esteira sobre o Solo	2,964 m	9 pés 8 pol
Área de Contato com o Solo (ISO 16754)	3,992 m ²	42,97 pés ²
Passo da Esteira	0,2028 m	7,9 pol
Altura da Garra (Serviço Moderado)	0,065 m	2,6 pol
Vão Livre Sobre o Solo	0,361 m	14,2 pol
Oscilação na Roda-guia Frontal	0,103 m	4,0 pol
5 Altura da Máquina ³	3,188 m	10 pés 6 pol
6 Comprimento da Máquina sem Lâmina	4,730 m	15 pés 6 pol
Adicione o seguinte ao comprimento total da máquina quando esses acessórios forem instalados:		
Guincho	441 mm	17,4 pol
Escarificador	1.179 mm	46,4 pol
Barra de Tração ou Contrapeso ⁴	249 m	18,8 pol
Barra Percussora	478 mm	18,8 pol

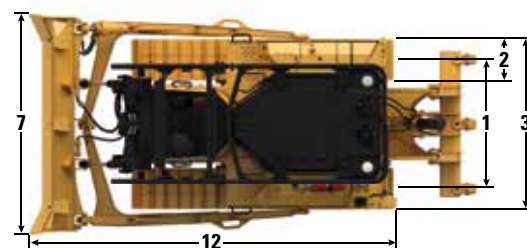
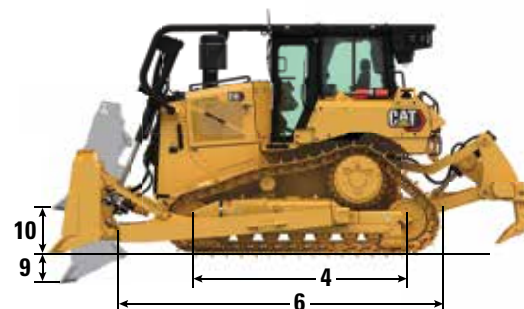
Todas as dimensões acima referem-se ao material rodante para Serviços Pesados e Vida Útil Prolongada (HDXL, Heavy Duty Extended Life), com sapatas de Serviço Moderado de largura máxima para configuração, lâmina Semiuniversal (SU) 6, e calculadas de acordo com a ISO 16754, exceto quando especificado o contrário.

¹O peso operacional inclui lâmina, lubrificantes, líquido arrefecedor, tanque de combustível cheio, cabine ROPS/FOPS, barra de tração e operador com 75 kg (165 lb).

²O peso de transporte inclui os cilindros de elevação da lâmina, lubrificantes, líquido arrefecedor, 10% de combustível, cabine ROPS/FOPS e barra de tração.

³Altura da máquina da ponta da garra até a parte superior da Antena do Product Link™. Para as vassouras, adicione 60 mm (2,36 pol) à altura total da máquina. Para as vassouras florestais, adicione 83 mm (3,26 pol). Com Sapatas de Esteira de Serviço Extremo, adicione 12 mm (0,5 pol). Quando o Cat Grade com antenas 3D é instalado, não há aumento na altura da máquina.

⁴Peso da barra de tração 119 kg (262 lb), 331 kg (730 lb) para cada chapa de contrapeso. Os contrapesos são recomendados somente com lâminas de pós-venda mais pesadas.



OBSERVAÇÃO: Modelo SU padrão com vassouras opcionais ilustradas.

Lâminas

Configuração	6 SU		6A	
Capacidade (ISO 9246)	5,7 m ³	7,5 yd ³	4,2 m ³	5,5 yd ³
7 Largura entre as Extremidades	3,312 m	10,87 pés	4,389 m	14,40 pés
Largura sem as Extremidades	3,246 m	10,65 pés	4,250 m	13,94 pés
Largura entre as Extremidades (Lâmina Angulada)	-	-	3,982 m	13,06 pés
Largura sem as Extremidades (Lâmina Angulada)	-	-	3,858 m	12,66 pés
Ângulo Máximo da Lâmina	-	-	-	25°
8 Altura	1,408 m	4,62 pés	1,150 m	3,77 pés
9 Profundidade de Escavação	0,502 m	19,8 pol	0,595 m	23,4 pol
10 Altura de Levantamento	1,180 m	46,5 pol	1,084 m	42,7 pol
11 Inclinação Máxima no Canto da Lâmina	0,564 m	22,2 pol	0,599 m	23,6 pol
Ângulo de Inclinação Máximo	9,8°	-	7,8°	-
Ajuste de Tombamento	±4,2°	-	-	-
12 Comprimento da Máquina (Lâmina Reta)	5,436 m	17,83 pés	5,377 m	17,64 pés
Comprimento da Máquina (Lâmina Angulada)	-	-	6,418 m	21,06 pés
Peso (Lâmina)	1.385 kg	3.053 lb	1.265 kg	2.789 lb
Peso (Lâmina e Braços de Empuxo)	2.620 kg	5.777 lb	3.406 kg	7.509 lb

As bordas cortantes Cat FirstCut™ estão disponíveis para lâminas Semiuniversais (SU). As bordas FirstCut fornecem penetração superior em solos compactados, rochosos ou congelados, resultando em melhoria na produtividade e nas cargas úteis. Consulte o revendedor Cat para obter mais benefícios e detalhes.

D6 Tratores de Esteiras – Especificações

D6 LGP (36 pol) – Dimensões

Peso Operacional ¹	23.911 kg	52.715 lb
Peso de Transporte ²	21.165 kg	46.660 lb
Pressão Sobre o Solo (ISO 16754)	36 kPa	5,2 psi
Material Rodante (Padrão)	45 Seções com 8 Roletes Inferiores	
Material Rodante (Opcional)	45 Seções com 10 Roletes Inferiores	
1 Bitola da Esteira	2,286 m	7 pés 6 pol
2 Largura Máxima da Sapata de Esteira	0,915 m	36 pol
3 Largura Externa das Esteiras	3,200 m	10 pés 6 pol
Largura sobre os Munhões	3,491 m	11 pés 6 pol
4 Comprimento da Esteira sobre o Solo	3,247 m	10 pés 8 pol
Área de Contato com o Solo (ISO 16754)	6,505 m ²	70,02 pés ²
Passo da Esteira	0,2028 m	7,9 pol
Altura da Garra (Serviço Moderado)	0,065 m	2,6 pol
Vão Livre Sobre o Solo	0,395 m	15,6 pol
Oscilação na Roda-guia Frontal	0,116 m	4,6 pol
5 Altura da Máquina ³	3,238 m	10 pés 7 pol
6 Comprimento da Máquina sem Lâmina	5,040 m	16 pés 6 pol
Adicione o seguinte ao comprimento total da máquina quando esses acessórios forem instalados:		
Guincho	441 mm	17,4 pol
Escarificador	1.179 mm	46,4 pol
Barra de Tração ou Contrapeso ⁴	249 mm	9,8 pol
Barra Percussora	478 mm	18,8 pol

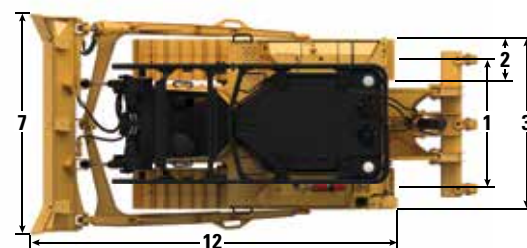
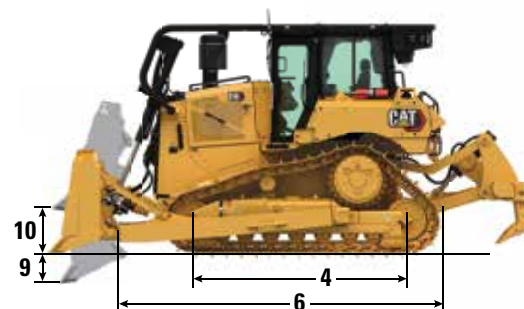
Todas as dimensões acima referem-se ao material rodante HDLX, com sapatas de Serviço Moderado de largura máxima para configuração, lâmina 6 S e calculadas de acordo com a ISO 16754, exceto quando especificado o contrário.

¹O peso operacional inclui lâmina, lubrificantes, líquido arrefecedor, tanque de combustível cheio, cabine ROPS/FOPS, barra de tração e operador com 75 kg (165 lb).

²O peso de transporte inclui os cilindros de elevação da lâmina, lubrificantes, líquido arrefecedor, 10% de combustível, cabine ROPS/FOPS e barra de tração.

³Altura da máquina da ponta da garra até a parte superior da Antena do Product Link. Para as vassouras, adicione 60 mm (2,36 pol) à altura total da máquina. Para as vassouras florestais, adicione 83 mm (3,26 pol). Com Sapatas de Esteira de Serviço Extremo, adicione 12 mm (0,5 pol). Quando o Cat Grade com antenas 3D é instalado, não há aumento na altura da máquina.

⁴Peso da barra de tração 119 kg (262 lb), 331 kg (730 lb) para cada chapa de contrapeso. Os contrapesos são recomendados somente com lâminas de pós-venda mais pesadas.



OBSERVAÇÃO: Modelo SU padrão com vassouras opcionais ilustradas para referência.

Lâminas

Configuração	6 S LGP (36 pol)		6A LGP (36 pol)	
	6 S LGP (36 pol)	5,0 yd ³	6A LGP (36 pol)	6,5 yd ³
Capacidade (ISO 9246)	3,8 m ³	5,0 yd ³	5,0 m ³	6,5 yd ³
7 Largura entre as Extremidades	4,063 m	13,33 pés	5,100 m	16,73 pés
Largura sem as Extremidades	3,917 m	12,85 pés	4,961 m	16,28 pés
Largura entre as Extremidades (Lâmina Angulada)	-	-	4,626 m	15,18 pés
Largura sem as Extremidades (Lâmina Angulada)	-	-	4,502 m	14,77 pés
Ângulo Máximo da Lâmina	-	-	-	25°
8 Altura	1,108 m	3,64 pés	1,150 m	3,77 pés
9 Profundidade de Escavação	0,600 m	1,97 pés	0,719 m	28,3 pol
10 Altura de Levantamento	1,080 m	3,54 pés	1,173 m	46,2 pol
11 Inclinação Máxima no Canto da Lâmina	0,500 m	1,64 pé	0,689 m	27,1 pol
Ângulo de Inclinação Máximo	-	8,8°	-	7,8°
Ajuste de Tombamento	-	±4,2°	-	-
12 Comprimento da Máquina (Lâmina Reta)	5,483 m	17,99 pés	5,960 m	19,55 pés
Comprimento da Máquina (Lâmina Angulada)	-	-	6,996 m	22,95 pés
Peso (Lâmina)	1.232 kg	2.717 lb	1.465 kg	3.230 lb
Peso (Lâmina e Braços de Empuxo)	2.383 kg	5.255 lb	3.630 kg	8.004 lb

D6 Tratores de Esteiras – Especificações

D6 Dimensões do VPAT

Peso Operacional ¹	22.275 kg	49.108 lb
Peso de Transporte ²	20.513 kg	45.223 lb
Pressão Sobre o Solo (ISO 16754)	49 kPa	7,1 psi
Material Rodante (Padrão)	45 Seções com 8 Roletes Inferiores	
1 Bitola da Esteira	2,080 m	6 pés 10 pol
2 Largura Máxima da Sapata de Esteira	0,610 m	24 pol
3 Largura Externa das Esteiras	2,690 m	8 pés 10 pol
4 Comprimento da Esteira sobre o Solo	3,247 m	10 pés 8 pol
Área de Contato com o Solo (ISO 16754)	4,473 m ²	48,15 pés ²
Passo da Esteira	0,2028 m	7,9 pol
Altura da Garra (Serviço Moderado)	0,065 m	2,6 pol
Vão Livre Sobre o Solo	0,422 m	16,6 pol
Oscilação na Roda-guia Frontal	0,112 m	4,4 pol
5 Altura da Máquina ³	3,188 m	10 pés 6 pol
6 Comprimento da Máquina sem Lâmina	5,134 m	16 pés 10 pol
Adicione o seguinte ao comprimento total da máquina quando esses acessórios forem instalados:		
Guincho	416 mm	16,4 pol
Escarificador	1.154 mm	45,4 pol
Barra de Tração ou Contrapeso ⁴	224 mm	8,8 pol
Barra Percussora	453 mm	17,8 pol

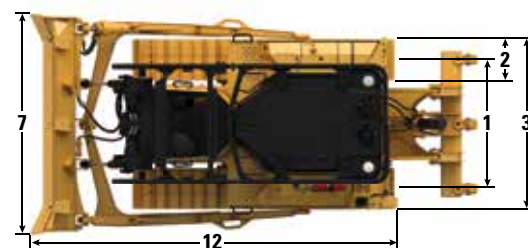
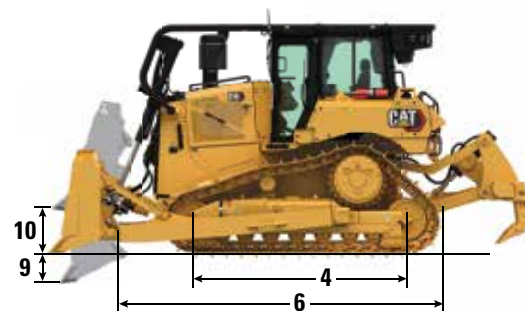
Todas as dimensões acima referem-se ao material rodante HDXL, com sapatas de Serviço Moderado de largura máxima para configuração, lâmina VPAT, e foram calculadas de acordo com a ISO 16754, exceto quando especificado o contrário.

¹O peso operacional inclui lâmina, lubrificantes, líquido arrefecedor, tanque de combustível cheio, cabine ROPS/FOPS, barra de tração e operador com 75 kg (165 lb).

²O peso de transporte inclui os cilindros de elevação da lâmina, armação em "C", lubrificantes, líquido arrefecedor, 10% de combustível, cabine ROPS/FOPS e barra de tração.

³Altura da máquina da ponta da garra até a parte superior da Antena do Product Link. Para as vassouras, adicione 60 mm (2,36 pol) à altura total da máquina. Para as vassouras florestais, adicione 83 mm (3,26 pol). Com Sapatas de Esteira de Serviço Extremo, adicione 12 mm (0,5 pol). Quando o Cat Grade com antenas 3D é instalado, não há aumento na altura da máquina.

⁴Peso da barra de tração 119 kg (262 lb), 331 kg (730 lb) para cada chapa de contrapeso. Os contrapesos são recomendados somente com lâminas de pós-venda mais pesadas.



OBSERVAÇÃO: Modelo SU padrão com vassouras opcionais ilustradas para referência.

Lâmina

Configuração	6 VPAT	
Capacidade (ISO 9246)	4,1 m ³	5,4 yd ³
7 Largura entre as Extremidades	3,680 m	12,07 pés
Largura sem as Extremidades	3,570 m	11,71 pés
Largura entre as Extremidades (Lâmina Angulada)	3,363 m	11,03 pés
Largura sem as Extremidades (Lâmina Angulada)	3,266 m	10,72 pés
Ângulo Máximo da Lâmina	24,1°	
8 Altura	1,312 m	4,30 pés
9 Profundidade de Escavação	0,698 m	27,5 pol
10 Altura de Levantamento	1,131 m	44,5 pol
11 Inclinação Máxima no Canto da Lâmina	0,576 m	22,7 pol
Ângulo de Inclinação Máximo	9°	
Ajuste de Tombamento	+3,1/-2,9°	
12 Comprimento da Máquina (Lâmina Reta)	5,662 m	18,58 pés
Comprimento da Máquina (Lâmina Angulada)	6,365 m	20,88 pés
Peso (Lâmina)	1.436 kg	3.166 lb

D6 Tratores de Esteiras – Especificações

D6 LGP VPAT (30 pol) – Dimensões

Peso Operacional ¹	23.012 kg	50.733 lb
Peso de Transporte ²	21.158 kg	46.645 lb
Pressão Sobre o Solo (ISO 16754)	40 kPa	5,9 psi
Material Rodante (Padrão)	46 Seções com 8 Roletes Inferiores	
Material Rodante (Opcional)	46 Seções com 10 Roletes Inferiores	
1 Bitola da Esteira	2,286 m	7 pés 6 pol
2 Largura Máxima da Sapata de Esteira	0,760 m	30 pol
3 Largura Externa das Esteiras	3,046 m	10 pés
4 Comprimento da Esteira sobre o Solo	3,355 m	11 pés
Área de Contato com o Solo (ISO 16754)	5,591 m ²	60,18 pés ²
Passo da Esteira	0,2028 m	7,9 pol
Altura da Garra (Serviço Moderado)	0,065 m	2,6 pol
Vão Livre Sobre o Solo	0,395 m	15,6 pol
Oscilação na Roda-guia Frontal	0,121 m	4,8 pol
5 Altura da Máquina ³	3,238 m	10 pés 7 pol
6 Comprimento da Máquina sem Lâmina	5,134 m	16 pés 10 pol
Adicione o seguinte ao comprimento total da máquina quando esses acessórios forem instalados:		
Guincho	416 mm	16,4 pol
Escarificador	1.154 mm	45,4 pol
Barra de Tração ou Contrapeso ⁴	224 mm	8,8 pol
Barra Percussora	453 mm	17,8 pol

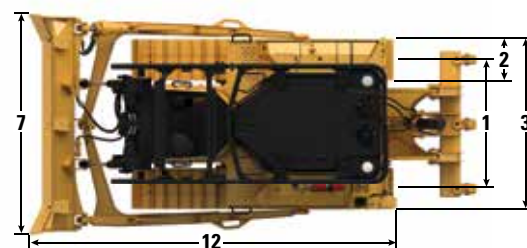
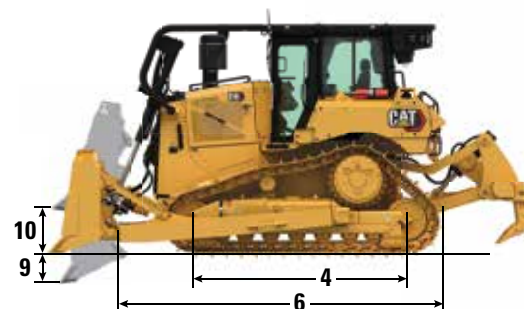
Todas as dimensões acima referem-se ao material rodante HDXL, com sapatas de Serviço Moderado de largura máxima para configuração, lâmina VPAT, e foram calculadas de acordo com a ISO 16754, exceto quando especificado o contrário.

¹O peso operacional inclui lâmina, lubrificantes, líquido arrefecedor, tanque de combustível cheio, cabine ROPS/FOPS, barra de tração e operador com 75 kg (165 lb).

²O peso de transporte inclui os cilindros de elevação da lâmina, armação em "C", lubrificantes, líquido arrefecedor, 10% de combustível, cabine ROPS/FOPS e barra de tração.

³Altura da máquina da ponta da garra até a parte superior da Antena do Product Link. Para as vassouras, adicione 60 mm (2,36 pol) à altura total da máquina. Para as vassouras florestais, adicione 83 mm (3,26 pol). Com Sapatas de Esteira de Serviço Extremo, adicione 12 mm (0,5 pol). Quando o Cat Grade com antenas 3D é instalado, não há aumento na altura da máquina.

⁴Peso da barra de tração 119 kg (262 lb), 331 kg (730 lb) para cada chapa de contrapeso. Os contrapesos são recomendados somente com lâminas de pós-venda mais pesadas.



OBSERVAÇÃO: Modelo SU padrão com vassouras opcionais ilustradas para referência.

Lâmina

Configuração	6 VPAT LGP (30 pol)	
Capacidade (ISO 9246)	4,5 m ³	5,9 yd ³
7 Largura entre as Extremidades	4,000 m	13,12 pés
Largura sem as Extremidades	3,890 m	12,76 pés
Largura entre as Extremidades (Lâmina Angulada)	3,655 m	11,99 pés
Largura sem as Extremidades (Lâmina Angulada)	3,554 m	11,66 pés
Ângulo Máximo da Lâmina	24,1°	
8 Altura	1,312 m	4,30 pés
9 Profundidade de Escavação	0,698 m	27,5 pol
10 Altura de Levantamento	1,131 m	44,5 pol
11 Inclinação Máxima no Canto da Lâmina	0,625 m	24,6 pol
Ângulo de Inclinação Máximo	9°	
Ajuste de Tombamento	+3,1/-2,9°	
12 Comprimento da Máquina (Lâmina Reta)	5,662 m	18,58 pés
Comprimento da Máquina (Lâmina Angulada)	6,430 m	21,10 pés
Peso (Lâmina)	1.520 kg	3.351 lb

D6 Tratores de Esteiras – Especificações

D6 LGP VPAT (36 pol) – Dimensões

Peso Operacional ¹	23.547 kg	51.912 lb
Peso de Transporte ²	21.593 kg	47.604 lb
Pressão Sobre o Solo (ISO 16754)	34 kPa	5,0 psi
Material Rodante (Padrão)	46 Seções com 8 Roletes Inferiores	
Material Rodante (Opcional)	46 Seções com 10 Roletes Inferiores	
1 Bitola da Esteira	2,39 m	7 pés 10 pol
2 Largura Máxima da Sapata de Esteira	0,915 m	36 pol
3 Largura Externa das Esteiras	3,305 m	10 pés 10 pol
4 Comprimento da Esteira sobre o Solo	3,355 m	11 pés
Área de Contato com o Solo (ISO 16754)	6,709 m ²	72,22 pés ²
Passo da Esteira	0,2028 m	7,9 pol
Altura da Garra (Serviço Moderado)	0,065 m	2,6 pol
Vão Livre Sobre o Solo	0,383 m	15,1 pol
Oscilação na Roda-guia Frontal	0,121 m	4,8 pol
5 Altura da Máquina ³	3,238 m	10 pés 7 pol
6 Comprimento da Máquina sem Lâmina	5,134 m	16 pés 10 pol
Adicione o seguinte ao comprimento total da máquina quando esses acessórios forem instalados:		
Guincho	416 mm	16,4 pol
Escarificador	1.154 mm	45,4 pol
Barra de Tração ou Contrapeso ⁴	224 mm	8,8 pol
Barra Percussora	453 mm	17,8 pol

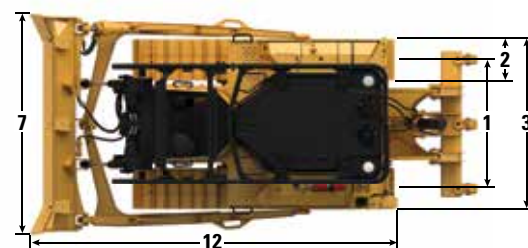
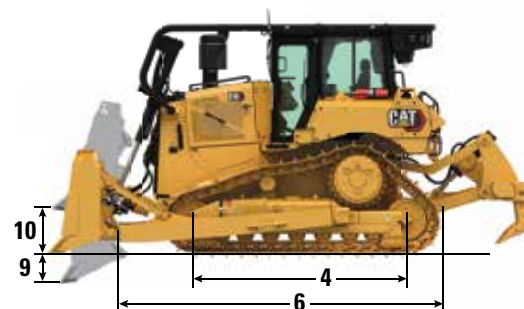
Todas as dimensões acima referem-se ao material rodante para Serviços Pesados, com sapatas de Serviço Moderado de largura máxima para configuração, lâmina VPAT, e calculadas de acordo com a ISO 16754, exceto quando especificado o contrário.

¹O peso operacional inclui lâmina, lubrificantes, líquido arrefecedor, tanque de combustível cheio, cabine ROPS/FOPS, barra de tração e operador com 75 kg (165 lb).

²O peso de transporte inclui os cilindros de elevação da lâmina, armação em "C", lubrificantes, líquido arrefecedor, 10% de combustível, cabine ROPS/FOPS e ponto de reboque.

³Altura da máquina da ponta da garra até a parte superior da Antena do Product Link. Para as vassouras, adicione 60 mm (2,36 pol) à altura total da máquina. Para as vassouras florestais, adicione 83 mm (3,26 pol). Com Sapatas de Esteira de Serviço Extremo, adicione 12 mm (0,5 pol). Quando o Cat Grade com antenas 3D é instalado, não há aumento na altura da máquina.

⁴Peso da barra de tração 119 kg (262 lb), 331 kg (730 lb) para cada chapa de contrapeso. Os contrapesos são recomendados somente com lâminas de pós-venda mais pesadas.



OBSERVAÇÃO: Modelo SU padrão com vassouras opcionais ilustradas para referência.

Lâmina

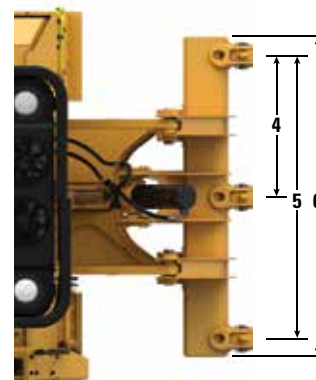
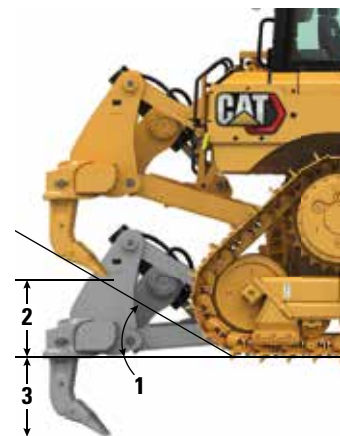
Configuração	6 VPAT LGP (36 pol)	
Capacidade (ISO 9246)	4,86 m ³	6,5 yd ³
7 Largura entre as Extremidades	4,340 m	14,24 pés
Largura sem as Extremidades	4,230 m	13,88 pés
Largura entre as Extremidades (Lâmina Angulada)	3,966 m	13,01 pés
Largura sem as Extremidades (Lâmina Angulada)	3,868 m	12,69 pés
Ângulo Máximo da Lâmina	24,1°	
8 Altura	1,312 m	4,30 pés
9 Profundidade de Escavação	0,698 m	27,5 pol
10 Altura de Levantamento	1,131 m	44,5 pol
11 Inclinação Máxima no Canto da Lâmina	0,684 m	26,9 pol
Ângulo de Inclinação Máximo	9°	
Ajuste de Tombamento	+3,1/-2,9°	
12 Comprimento da Máquina (Lâmina Reta)	5,662 m	18,58 pés
Comprimento da Máquina (Lâmina Angulada)	6,500 m	21,33 pés
Peso (Lâmina)	1.621 kg	3.574 lb

D6 Tratores de Esteiras – Especificações

Escarificador

Tipo	Paralelogramo Fixo	
Número de Encaixes	3	
1 Ângulo de Rampa	31°	
2 Folga Máxima Levantada (sob a ponta)	664 mm	26,1 pol
3 Penetração Máxima	571 mm	22,5 pol
4 Espaçamento dos Encaixes	1.000 mm	39,4 pol
5 Bitola do Porta-Pontas	2.000 mm	78,8 pol
Seção do Porta-Pontas	74 mm × 175 mm	2,9 pol × 6,9 pol
6 Largura Total da Barra	2.190 mm	86 pol
Seção Transversal da Barra	219 mm × 304 mm	8,8 pol × 12 pol
Força de Penetração Máxima*	68,8 kN	15.470 lbf
Força de Desagregação	126 kN	28.350 lbf
Peso do escarificador		
Com um dente	1.550 kg	3.417 lb
Cada Porta-pontas Adicional	73 kg	161 lb

*Pode variar com base na configuração e no peso da máquina.



D6 Tratores de Esteiras – Especificações

Guinchos

Modelo do Guincho	PA56 (Velocidade Lenta)		PA56 (Velocidade Padrão)	
	PTO Mecânico		PTO Mecânico	
Comando do Guincho	Sistema Elétrico		Sistema Elétrico	
Controlar	Sistema Elétrico		Sistema Elétrico	
Peso Operacional ¹	1.582 kg	3.487 lb	1.582 kg	3.487 lb
Capacidade de Óleo	43,5 L	11,5 gal	43,5 L	11,5 gal
Comprimento do Trator Aumentado				
Padrão/LGP	516 mm	20,4 pol	516 mm	20,4 pol
LGP (36 pol)	365 mm	14,4 pol	365 mm	14,4 pol
Diâmetro do Tambor	254 mm	10 pol	254 mm	10 pol
Diâmetro do Cabo				
Recomendado	22 mm	0,88 pol	22 mm	0,88 pol
Opcional	25 mm	1 pol	25 mm	1 pol
Capacidade de Trabalho do Tambor				
22 mm (0,88 pol)	55 m	180 pés	55 m	180 pés
25 mm (1 pol)	50 m	163 pés	50 m	163 pés
Tamanho da Virola do Cabo (D.E. × Comprimento)	54 mm × 67 mm	2,1 pol × 2,6 pol	54 mm × 67 mm	2,1 pol × 2,6 pol
Tambor Vazio Máximo				
Tração da Linha ²	399 kN	89.800 lb	399 kN	89.800 lb
Velocidade da Linha ³	17 m/min	57 pés/min	33 m/min	107 pés/min
Máxima capacidade do tambor ⁴				
Tração da Linha ²	399 kN	89.800 lb	399 kN	89.800 lb
Velocidade da Linha ³	29 m/min	94 pés/min	55 m/min	179 pés/min

¹O peso operacional inclui o guincho, hardware de montagem, óleo e o cabo de aço recomendado.

²A tração máxima da linha é o menor valor entre a tração calculada da linha, com o torque máximo de saída do Power Take Off (PTO) do trator/potência hidráulica, ou a informação do catálogo sobre a resistência à ruptura do cabo de aço novo IWRC IPS de tamanho máximo.

³A velocidade máxima da linha é calculada pela velocidade da linha sob carga, com a máxima velocidade do PTO do motor do trator ou a máxima potência hidráulica.

⁴Tambor cheio conforme definido pela SAE J1158.

D6 Tratores de Esteiras – Especificações

Sapatas de Esteira

Algumas sapatas de esteira não estão disponíveis em todas as regiões. Consulte o revendedor Cat para obter detalhes.

	Serviço Moderado	Serviço Extremo	Serviço Extremo Trapezoidal	Autolimpeza	Quad/Quad Ready
Serviços Pesados e Vida Útil Prolongada (HDXL)					
42 Link					
560 mm (22 pol)	✓	✓	✓		
610 mm (24 pol)	✓	✓	✓		
610 mm (24 pol)			Serviços Pesados		
LGP (36 pol) – 45 Link					
610 mm (24 pol)	✓	✓	✓		
760 mm (30 pol)	✓	✓	✓		
915 mm (36 pol)	✓	✓	✓		✓
1.000 mm (39 pol)				HD/HDXL	
VPAT – 45 Link					
610 mm (24 pol)	✓	✓			
LGP VPAT – 46 Link					
610 mm (24 pol)	✓	✓	✓		
660 mm (26 pol)	✓				
710 mm (28 pol)	✓				
760 mm (30 pol)	✓	✓	✓		
LGP VPAT (36 pol) – 46 Link					
760 mm (30 pol)	✓	✓	✓		
915 mm (36 pol)	✓	✓	✓		✓
Cat Abrasion™					
42 Link					
560 mm (22 pol)	✓	✓			
610 mm (24 pol)	✓	✓			
LGP (36 pol) – 45 Link					
760 mm (30 pol)	✓	✓			
915 mm (36 pol)	✓	✓			
VPAT – 45 Link					
610 mm (24 pol)	✓	✓			
LGP VPAT – 46 Link					
660 mm (26 pol)	✓				
710 mm (28 pol)	✓				
760 mm (30 pol)	✓	✓			
LGP VPAT (36 pol) – 46 Link					
760 mm (30 pol)	✓	✓			
915 mm (36 pol)	✓	✓			

D6 Tratores de Esteiras – Especificações

Características da Tecnologia do Dozer

Recursos da tecnologia Assist para ajudar os operadores com diversos níveis de experiência a realizar o trabalho com mais rapidez e precisão. As ofertas Grade e Command ajudam a aprimorar a produtividade, a eficiência e a segurança do local de trabalho.

A cabine tem Controle de Nivelamento de Terceiros, é equipada com a interface CAN (Controller Area Network, Rede de Área do Controlador), passagens de fiações elétricas e recursos de montagem que facilitam a instalação do sistema de controle de nivelamento de sua preferência.

A tecnologia se aplica a todas as configurações de máquina.

Cat Assist com ARO

Opção para Instalação do Acessório (ARO, Attachment Ready Option)	A ARO fornece provisões de fiação e montagem para instalação do revendedor de Grade com 3D, AccuGrade, UTS (Universal Total Station, Estação Total Universal) ou outros sistemas de controle de nivelamento.
Cat GRADE com Slope Assist™	O Slope Assist mantém a posição da lâmina automaticamente pré-estabelecida sem um sinal de sistema de satélite de navegação Global (GNSS)/Sistema de Posicionamento Global (GPS); nenhum hardware ou software adicional necessário. Para máquinas com 3D, os operadores podem alternar facilmente entre os recursos automáticos 3D completos e Slope Assist.
Auxílio de Direção	O Auxílio de Direção automatiza a direção da lâmina e da esteira. Ajuda a reduzir a fadiga do operador mantendo automaticamente o percurso reto com cargas leves ou pesadas em solo plano e inclinações transversais. Não é exigido GNSS/GPS.
Lâmina Estável	A Lâmina Estável funciona perfeitamente com os comandos do operador para ajudar a produzir uma superfície mais lisa ao operar manualmente.
Indicação de Inclinação	A Indicação de Inclinação é incluída na tela da máquina principal e mostra a inclinação lateral e os nivelamentos em active/declive para ajudar os operadores no trabalho de inclinação.
Monitor da Carga da Lâmina	O Monitor de Carga da Lâmina fornece feedback em tempo real sobre a carga atual versus carga da lâmina ideal com base nas condições do solo. Monitora ativamente a carga da máquina e a patinagem da esteira para ajudar você a atingir a capacidade de impulso ideal. ¹
Controle de Tração	O Controle de Tração reduz automaticamente a patinagem da esteira para que você economize tempo, combustível e desgaste da esteira. ¹
AutoCarry™	O AutoCarry automatiza o levantamento da lâmina para ajudar você a manter a carga da lâmina consistente entre as passadas e reduzir o deslizamento da esteira. ¹

Cat Grade 3D Ready (somente hardware)

Inclui todos os recursos do Cat Assist com ARO listados acima, mais:

Cat Grade com 3D (somente hardware)	O Cat Grade com 3D integrado de fábrica usa o GNSS/GPS para controlar a lâmina a fim de obter o plano de design com mais rapidez. Antenas de baixo perfil são integradas ao teto da cabine, e são montados receptores GNSS/GPS na cabine para proporcionar uma melhor proteção. ²
Monitor do Grade Dedicado na Tela Sensível ao Toque	A interface do operador do Grade totalmente colorida é intuitiva e fácil de usar. A tela sensível ao toque de 254 mm (10 pol) usa uma plataforma de sistema operacional Android, com operação igual a um smartphone.

OBSERVAÇÃO: A opção Grade 3D Ready requer a compra de licença adicional e instalação para atualizar para um sistema Grade 3D totalmente funcional. Consulte o revendedor Cat para obter mais informações.

Cat Grade 3D com Assist

Inclui todos os recursos do Cat Grade 3D Ready (Somente Hardware) listados acima, mais:

Auxílio de Direção 3D	Segue automaticamente uma linha de orientação em um plano de projeto de local (ou projetos em campo) com cargas leves ou pesadas. ²
-----------------------	------------------------------------------------------------------------------------------------------------------------------------------------

OBSERVAÇÃO: Inclui licenças e software necessários.

Cat Command/Controle Remoto

Cabine Pronta para Controle Remoto (Padrão)	A cabine vem de fábrica Preparada para Controle Remoto com conector externo para instalação do revendedor do sistema de controle remoto Cat Command.
Command for Dozing ² (Opcional)	A tecnologia de controle remoto Cat Command fornece uma capacidade de manobra total do trator a uma distância segura.

¹O recurso não funciona internamente nem em áreas nas quais um sinal de GNSS/GPS não está disponível.

²Requer a instalação do Acessório de Ativação de Software (SEA) quando não configurado de fábrica.

Observação: As tecnologias Grade e Assist, exceto Indicação de Inclinação, Monitor de Carga da Lâmina e Controle de Tração, não são compatíveis com lâminas angulares ou especiais da Cat Work Tools. Consulte o revendedor Cat para obter detalhes.

Equipamento Padrão e Opcional

O equipamento padrão e opcional pode variar. Consulte o revendedor Cat para obter detalhes.

	Padrão	Opcional		Padrão	Opcional
TREM DE FORÇA			COMPARTIMENTO DO OPERADOR		
Motor Cat® C9.3B	✓		Cabine Premium totalmente remodelada com ROPS e FOPS Integradas, vidro da porta em painel único, janelas deslizantes, com Filtragem Avançada da Cabine Cat	✓	
Sistema de Direção Diferencial	✓		Cabine totalmente remodelada para ambientes com muitos detritos, com ROPS e FOPS Integradas, portas de policarbonato resistentes a impactos, janelas laterais sólidas para melhorar a vedação, pré-filtro motorizado com Filtragem Avançada da Cabine Cat para melhorar o desempenho e a vida útil do filtro		✓
Transmissão automática de 4 velocidades com divisor de torque e com embreagem de travamento (LUC)	✓		Cabine para serviços pesados, totalmente remodelada, com ROPS e FOPS Integrados, portas de policarbonato resistente a impactos, janelas deslizantes e com Filtragem Avançada de Cabine Cat		✓
Pré-filtro de ar do motor com ejeção de poeira	✓		Grupo de Medidores	✓	
Pré-filtro de ar do motor com tela e ejeção de poeira e tela para aplicações de alto nível de detritos		✓	Monitor com tela sensível ao toque de cristal líquido de 254 mm (10 pol) colorido		✓
Comandos finais planetários de redução dupla	✓		Câmera retrovisora integrada	✓	
Comandos finais planetários de redução dupla, protegido		✓	Controle do joystick – ARO		✓
Auxílio de partida a éter automática	✓		Controles/apoios de braço do operador ajustáveis	✓	
Bomba de escorva elétrica do combustível	✓		Assento em tecido com suporte para a lombar com ajuste mecânico	✓	
Freio de estacionamento eletrônico	✓		Assento Deluxe em couro aquecido/ventilado com suporte para a lombar com ajuste mecânico		✓
Filtro de ar do motor com indicador eletrônico de manutenção	✓		Sistema HVAC modular montado na cabine com ventiladores com reversão automática. Controle automático do ventilador e de temperatura com duto distribuído.	✓	
Separador de água do combustível com indicador eletrônico de serviço	✓		Filtração Avançada da Cabine Cat com pré-purificador motorizado, opções MERV 16, HEPA e Carvão Ativado		✓
Aquecedor da camisa de água do motor, 110 V ou 220 V com base na região de vendas	✓		Suportes viscosos para cabine para melhor conforto de condução	✓	
TECNOLOGIA CAT			Rádio de entretenimento com Bluetooth e microfone		✓
Indicação de Inclinação	✓		Portas USB e Auxiliares	✓	
Cat Assist com pacote ARO*		✓	Soluções de armazenamento aprimoradas para cabine	✓	
Cat Grade 3D Ready com pacote Assist (apenas hardware)*		✓	Descansos de pé ajustáveis	✓	
Pacote Cat Grade 3D com pacote Assist*		✓	Chapas do piso de abertura rápida		✓
Pronto para Controle de Nivelamento de Terceiros	✓		Screen ready, laterais e traseira	✓	
Compatibilidade com rádios e estações base da Trimble, Topcon e Leica	✓		Interruptor de presença do operador	✓	
Capacidade de instalar sistemas de nivelamento 3D da Trimble, Topcon e Leica	✓				
Product Link – Celular	✓				
Product Link – Celular/Satélite Duplo		✓			
Flash Remoto/Diagnóstico de Falhas	✓				
Conectividade do Grade		✓			
ID do operador	✓				
Segurança da Máquina – Senha	✓				
Segurança da Máquina – Bluetooth®		✓			
Pronto para Controle Remoto	✓				
Command for Dozing Cat		✓			

*Consulte a página 14 para obter informações sobre o pacote de tecnologia.

(continua na próxima página)

D6 Equipamento Padrão e Opcional

Equipamento Padrão e Opcional (continuação)

O equipamento padrão e opcional pode variar. Consulte o revendedor Cat para obter detalhes.

	Padrão	Opcional		Padrão	Opcional
MATERIAL RODANTE			HIDRÁULICA		
Estrutura de rolo de esteira aprimorada, projetada para permitir a conversão entre HDXL e Abrasão	✓		Hidráulica com detecção de carga – elevação e inclinação da lâmina	✓	
Material rodante com 8 roletes inferiores	✓		Hidráulica de direção independente	✓	
Material rodante com 10 roletes inferiores para aplicações de nivelamento fino		✓	Hidráulica disponível para escarificador	✓	
Material rodante para resíduos		Somente HDXL	Hidráulica traseira disponível para escarificador e guincho		✓
Material rodante parcialmente guiado		✓	Controle de escarificador de eixo único	✓	
Material rodante totalmente guiado		✓	Escarificador de eixo duplo/controlado do guincho		✓
Serviços Pesados (HDXL com DuraLink™)	✓		Ventilador de resfriamento hidráulico com reversão automática, capaz de operar em velocidade zero	✓	
Esteira Cat Abrasion™		✓	Interruptor eletrônico da retenção hidráulica	✓	
Sapatas de esteira para serviços moderados (consulte o gráfico na página 15)	✓		SISTEMA ELÉTRICO		
Sapatas de esteira para serviços extremos (consulte o gráfico na página 15)		✓	Luzes padrão – pacote de 4 luzes LED	✓	
Roleta superior	✓		Luzes Opcionais – Pacote com 6 luzes LED		✓
Esteira Hidraulicamente Ajustável	✓		Luzes Premium – pacote de 12 luzes LED		✓
Segmentos do aro da roda motriz substituíveis	✓		Alarme de marcha à ré	✓	
LÂMINAS			Luz de advertência de farol integrado (não impacta a altura de envio)		✓
Semiuniversal, LGP com suportes ARO		✓	Kit preparado para rádio de comunicação		✓
Semiuniversal, LGP com suportes ARO		✓	Conversor: tomada de 15 A, 12 V	✓	
Semiuniversal, Resíduos		✓	Conector de diagnóstico	✓	
Semiuniversal, LGP para Resíduos		✓	Buzina de advertência de avanço	✓	
Lâmina reta, LGP com suportes ARO		✓	Painel de fusíveis e relé principal de potência localizados dentro da cabine	✓	
Lâmina reta, LGP para Resíduos		✓			
VPAT, suportes ARO		✓			
VPAT, LGP com suportes ARO		✓			
Bordas cortantes Cat FirstCut (Lâminas SU)		✓			

(continua na próxima página)

Equipamento Padrão e Opcional (continuação)

O equipamento padrão e opcional pode variar. Consulte o revendedor Cat para obter detalhes.

	Padrão	Opcional		Padrão	Opcional
SERVIÇO E MANUTENÇÃO			ACESSÓRIOS		
Remoção da cabine em 30 minutos		✓	Barra de tração	✓	
Drenos ecológicos	✓		Escarificador de alta elevação com múltiplos dentes, com dentes retos ou curvos		✓
Drenos ecológicos com troca de óleo de trem de força e motor em alta velocidade		✓	Ponto de reboque traseiro leve		✓
Central de serviço em nível do solo com desconexão elétrica remota, luz de acesso e interruptor de desligamento secundário	✓		Caixa da barra percussora		✓
Horômetro		✓	Contrapesos (não recomendados, a menos que se utilizem lâminas pós-venda mais pesadas)		✓
Tanque de Combustível, 341 L (90 gal)	✓		Guincho PACCAR PA56, PTO de baixa velocidade		✓
Tanque de Combustível, 341 L (90 gal), pronto para enchimento rápido		✓	Guincho PACCAR PA85, hidráulico de velocidade variável		✓
Bico de preenchimento rápido estilo Wiggins		✓	Guincho PACCAR PA56, PTO de velocidade padrão		Somente para revendedores
Provisões de montagem para pistola de lubrificação, pá e extintor de incêndio	✓		Guincho Allied H6H, hidráulico de velocidade variável		Somente para revendedores
Portas perfuradas do radiador, com persianas e articuladas	✓		Montagem de guia de cabo com três roletes, compatível com guinchos PA55, PA56 e PA85		✓
Escada de acesso traseira	✓		Kit de retrofit (4º rolete); compatível com guinchos PA55, PA56 e PA85		✓
Luzes de trabalho traseiras		✓	PROTETORES E TELAS		
Coberturas do motor removíveis, perfuradas e articuladas, com luz de trabalho sob o capô	✓		Protetores inferiores articulados	✓	
Aberturas de Coleta Programada de Amostra de Óleo (S·O·S, Scheduled Oil Sampling SM)	✓		Protetores inferiores selados e articulados para serviços pesados		Apenas Braços de Empuxo
Barra equalizadora sem necessidade de manutenção	✓		Protetores inferiores articulados, de acesso rápido e selados para serviços pesados		Apenas Braços de Empuxo
Pontos de ancoragem certificados ISO 14567 (3)	✓		Manipulos de segurança de uso padrão	✓	
Proteção contra vandalismo para compartimentos de fluidos e caixa da bateria	✓		Alças para serviços pesados		✓
Amarrações de transporte dedicadas, traseiras	✓		Proteção com vassouras abertas		✓
BATERIAS, MOTORES DE PARTIDA, ALTERNADORES E FLUIDOS			Proteção com vassouras florestais e cobertura total		✓
Alternador de 95 A	✓		Tela traseira articulada		✓
Alternador de 150 A		✓	Telas laterais articuladas		✓
Alternador em duto de 150 A		✓	Protetor de tanque de combustível (com ou sem enchimento rápido)		✓
Duas baterias para serviços pesados de 12 V, sem necessidade de manutenção, (1.400 CCA) (sistema 24 V)		✓	Protetores para luzes premium, dianteiros e laterais		✓
Motor de partida de 24 V para serviços pesados	✓		Selos da máquina para alta presença de detritos		✓
Líquido arrefecedor do motor de longa duração, -37 °C (-35 °F)	✓		Barras de impacto dianteiras e traseiras		Somente para revendedores
Líquido arrefecedor do motor ártico de longa duração, -51 °C (-60 °F)		✓			

D6 Declaração Ambiental

As informações a seguir se aplicam à máquina no momento da manufatura final conforme configurada para venda nas regiões cobertas neste documento. O conteúdo desta declaração é válido a partir da data de emissão; no entanto, o conteúdo relacionado aos recursos e às especificações da máquina está sujeito à alteração sem aviso. Para obter mais informações, consulte o Manual de Operação e Manutenção da máquina.

Para obter mais informações sobre sustentabilidade em ação e sobre o nosso progresso, visite www.caterpillar.com/en/company/sustainability.

Motor

- O motor Cat C9.3B atende aos padrões de emissões MAR-1 do Brasil e UN ECE R96 Stage IIIA, equivalentes aos padrões de emissões EPA Tier 3 dos EUA/EU Stage IIIA.
- Os motores Cat são compatíveis com combustível diesel misturado com os seguintes combustíveis** de intensidade com mais baixo teor de carbono até:
 - ✓ 20% de biodiesel FAME (Fatty Acid Methyl Ester, Éster Metílico de Ácido Graxo)*
 - ✓ 100% de diesel renovável, HVO (óleo vegetal hidrogenado) e combustíveis GTL (gás para líquido)

Consulte as diretrizes para saber a aplicação bem-sucedida. Consulte o revendedor Cat ou as "Recomendações dos Fluidos de Máquina da Caterpillar" (SEBU6250) para saber detalhes.

*Para usar misturas com mais de 20% de biodiesel, consulte o revendedor Cat.

**As emissões de gases do efeito estufa do escapamento provenientes de combustíveis com teor de carbono mais baixo são basicamente iguais às dos combustíveis tradicionais.

Sistema de Ar-condicionado

- O sistema de ar-condicionado desta máquina contém o refrigerante com gás de efeito estufa fluorado R134a (Potencial de Aquecimento Global = 1.430). O sistema contém 1,36 kg (2,99 lb) de refrigerante, que tem um equivalente de CO₂ de 1,946 toneladas métricas (2,145 toneladas).

Pintura

- Com base no melhor conhecimento disponível, a concentração máxima permitida, mensurada em partes por milhão (PPM, Parts Per Million) dos seguintes metais pesados na pintura são:
 - Bário < 0,01%
 - Cádmio < 0,01%
 - Cromo < 0,01%
 - Chumbo < 0,01%

Desempenho do Ruído

Para as máquinas que devem atender aos regulamentos regionais aplicáveis da Ucrânia, do Reino Unido e de países que adotam as "Diretivas da UE".

Nível de Pressão Sonora para o Operador (ISO 6396:2008) – 78 dB(A)

Nível de Potência Sonora Externa (ISO 6395:1988) – 111 dB(A)

Óleos e Fluidos

- A fábrica da Caterpillar abastece com líquidos arrefecedores de etilenoglicol. O Anticongelante/Líquido Arrefecedor para Motor Diesel (DEAC, Diesel Engine Antifreeze/Coolant) Cat e o Líquido Arrefecedor de Vida Útil Prolongada (ELC, Extended Life Coolant) Cat podem ser reciclados. Consulte o revendedor Cat para obter mais informações.
- Cat Bio HYDO™ Advanced é um fluido hidráulico biodegradável aprovado pelo Rótulo Ecológico da União Europeia.
- É provável que estejam presentes fluidos adicionais. Consulte o Manual de Operação e Manutenção ou a Guia de Aplicação e Instalação para recomendações completas do fluido e intervalos de manutenção.

Recursos e Tecnologia

- Os seguintes recursos e tecnologias podem contribuir para a economia de combustível e/ou redução de carbono. Os recursos podem variar. Consulte o revendedor Cat para obter detalhes.
 - A transmissão Power Shift de 4 velocidades totalmente automática se ajusta continuamente para obter a máxima eficiência.
 - Os recursos da tecnologia Assist reduzem os comandos do operador em até 45%.¹
 - Atualização Remota e Diagnóstico Remoto de Falhas

¹Redução de comandos com base em testes de produto de um Trator de Esteira Dozer D5 (17B) de Última Geração, com e sem o uso das funcionalidades de tecnologia Assist, em uma aplicação de espalhamento de areia com caminhão basculante. As entradas foram medidas pelo número de vezes que o operador ajusta os controles, coletadas e verificadas pelo módulo de controle eletrônico (ECM, Electronic Control Module). Teste conduzido pela Caterpillar em Washington, IL em julho de 2022.

Reciclagem

- Os materiais incluídos nas máquinas são categorizados, conforme mostrado abaixo, com peso percentual aproximado. Devido às variações de configurações de produtos, os valores na tabela a seguir podem variar.

Tipo de Material	Peso Percentual
Aço	77,19%
Ferro	9,40%
Metal Não Ferroso	2,34%
Metal Misto	0,15%
Metal Misto e Não Metal	2,42%
Plástico	0,64%
Borracha	0,71%
Não Metálico Misto	0,03%
Fluido	0,39%
Outros	0,69%
Não categorizado	6,05%
Total	100%

- Uma máquina com taxa de reciclabilidade mais alta vai garantir um uso mais eficiente de recursos naturais valiosos e aumentar o valor de vida útil do produto. De acordo com a norma ISO 16714 (Maquinário de terraplanagem – Reciclabilidade e capacidade de recuperação – Terminologia e método de cálculo), a taxa de reciclabilidade é definida como percentual de massa (fração de massa em %) da nova máquina com potencial para reciclagem, reutilização ou ambos.

Todas as peças na lista de materiais primeiro são avaliadas por tipo de componente com base em uma lista de componentes definidos pela norma ISO 16714 e pelos padrões da CEMA (Construction Equipment Manufacturers Association, Associação dos Fabricantes de Equipamentos de Construção) do Japão. As peças restantes são avaliadas em mais detalhes quanto à reciclabilidade com base no tipo de material.

Devido às variações de configurações de produtos, o valor a seguir pode variar.

Reciclabilidade – 98%



D6

Manipulador de Resíduos

O pacote Manuseio de Resíduos fornece recursos adicionais para ajudar a proteger a máquina e o operador em aplicações de resíduos difíceis. Proteção especializada, barras percussoras e selos ajudam a proteger a máquina contra impactos, acúmulos e detritos no ar.

Desempenho de Última Geração

- A transmissão de 4 velocidades totalmente automática se ajusta continuamente para obter a máxima eficiência e potência no solo sem intervenção do operador.
- Manobrabilidade e potência proporcionam mais agilidade e ciclos mais rápidos.
- Facilidade de operação – otimiza automaticamente para a aplicação sem necessidade de trocar de velocidade.

Proteção da Máquina Adicional

- A cabine para alta quantidade de detritos possui portas de policarbonato resistentes a impactos, eliminando a necessidade de telas nas portas. As janelas laterais sólidas ajudam a melhorar a pressurização.
- O pré-purificador elétrico é integrado para um ar mais limpo na cabine e aumenta o intervalo de troca do filtro da cabine para 1.000 horas. Filtros MERV16, HEPA e filtro de carbono ativado estão disponíveis.
- Protetores do tanque de combustível e protetores inferiores articulados, selados e para serviços pesados, para fácil limpeza e para evitar os detritos.
- As vedações para alto nível de detritos oferecem proteção adicional ao redor dos para-lamas, tanque de combustível, protetor de radiador e suporte do capô traseiro. Proporciona uma vedação na parte superior e traseira da carcaça para evitar a entrada de detritos.
- A barra percussora traseira ajuda a impedir que o lixo suba para as esteiras.
- Barras de impacto montadas no quadro do rolete de trilho estão disponíveis para larguras de trilho reduzidas. Entre em contato com o seu revendedor para mais detalhes.
- Comandos finais protegidos para serviços pesados oferecem proteção adicional contra enrosocos e impactos. Protetores do selo do eixo de articulação ajudam a impedir a entrada de detritos e evitar danos nos selos.
- As luzes protegidas são montadas acima e distantes da área principal de detritos para proteção, enquanto ainda fornecem bastante iluminação na área de trabalho.
- Pacotes de luz Premium opcionais oferecem cobertura de luz de 360 graus.
- Três luzes de advertência integradas no perímetro superior da cabine, totalmente visíveis para uma visão de 360 graus.
- Telas laterais e traseiras opcionais para a cabine, disponíveis para proteção adicional.

Facilidade de Manutenção

- Sistema de arrefecimento de plano único com ventilador reversível automático auxilia na limpeza.
- Alternador com duto para fornecer ar mais fresco/filtrado ao alternador.
- Sistema de filtragem de ar do motor para alta quantidade de detritos, que estende a vida útil do filtro.
- Escudos térmicos laminados e módulo de emissões limpas isolado fornecem proteção térmica adicional em aplicações com alto nível de detritos.
- Painéis de piso de fácil acesso proporcionam acesso sem ferramentas para limpeza facilitada.
- Ventiladores do sistema de aquecimento/ventilação/ar-condicionado (HVAC) com reversão automática para manter o núcleo limpo.
- Se necessário, a cabine pode ser removida em 30 minutos, facilitando tarefas como a instalação de equipamentos de supressão de incêndio.
- Local dedicado para montagem de extintor de incêndio.
- O suporte de montagem mantém a pá à mão para limpezas rápidas.

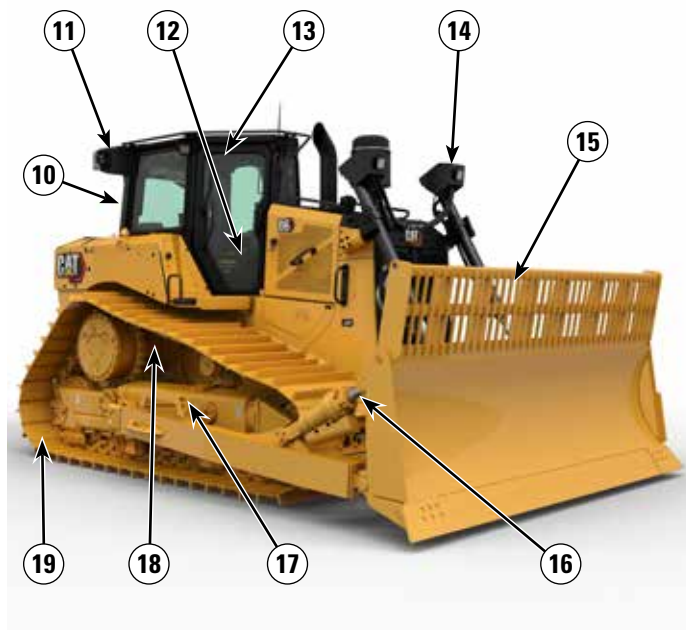
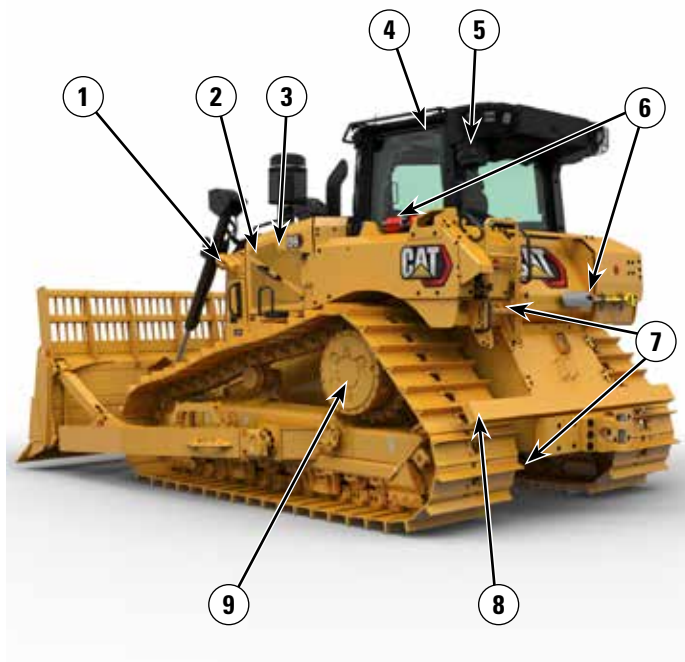
Equipada para o Trabalho

- As lâminas para aterro sanitário são equipadas com uma grade para resíduos para aumentar a capacidade produtiva quando a máquina trabalha com materiais mais leves, como resíduos.
- O arranjo protegido do trator de esteira oferece mangas para proteger as camisas dos cilindros em aplicações severas. Inclui braços de empuxo, munhões, linha do cilindro de inclinação e cilindro de inclinação.
- O material rodante para Serviço Pesado e Vida Útil Prolongada (HDXL) inclui roletes selados e protegidos com Kevlar®, para ajudar a prevenir que detritos como fios, cordas ou sacos plásticos se enroscuem nos selos.
- Buchas de encaixe sob pressão e Retenção Positiva de Pinos (PPR2, Positive Pin Retention) são especialmente adaptadas para aplicações de impacto, como resíduos.
- Sapatas de esteira com furo central ajudam a ejetar os detritos.
- Alças para serviços pesados auxiliam no acesso/saída.

D6 Manipulador de Resíduos – Especificações

D6 Recursos do Manipulador de Resíduos

- 1) Sistema de arrefecimento de plano único com ventilador reversível automático auxilia na limpeza.
- 2) Alternador com duto para fornecer ar mais fresco/filtrado ao alternador. Sistema de filtragem de ar do motor para alta quantidade de detritos, que estende a vida útil do filtro.
- 3) Escudos térmicos laminados e módulo de emissões limpas isolado fornecem proteção térmica adicional em aplicações com alto nível de detritos.
- 4) A cabine para alta quantidade de detritos possui portas de policarbonato resistentes a impactos, eliminando a necessidade de telas nas portas. As janelas laterais sólidas ajudam a melhorar a pressurização.
- 5) O pré-purificador elétrico é integrado para um ar mais limpo na cabine e aumenta o intervalo de troca do filtro da cabine para 1.000 horas. Filtros MERV16, HEPA e filtro de carbono ativado estão disponíveis.
- 6) Local dedicado para montagem de extintor de incêndio. O suporte de montagem mantém a pá à mão para limpezas rápidas.
- 7) Protetores do tanque de combustível e protetores inferiores articulados, selados e para serviços pesados, para fácil limpeza e para evitar os detritos. As vedações para alto nível de detritos oferecem proteção adicional ao redor dos para-lamas, tanque de combustível, protetor de radiador e suporte do capô traseiro. Proporciona uma vedação na parte superior e traseira da carcaça para evitar a entrada de detritos.



- 8) A barra de impacto traseira ajuda a proteger contra o lixo que sobe pelas esteiras.
- 9) Comandos finais protegidos para serviços pesados oferecem proteção adicional contra enrosocos e impactos. Protetores do eixo de articulação ajudam a impedir a entrada de detritos e evitar danos nos selos.
- 10) Se necessário, a cabine pode ser removida em 30 minutos, facilitando tarefas como a instalação de equipamentos de supressão de incêndio.
- 11) Ventiladores do sistema de aquecimento/ventilação/ar-condicionado (HVAC) com reversão automática para manter o núcleo limpo
- 12) Painéis de piso de fácil acesso proporcionam acesso sem ferramentas para limpeza facilitada.
- 13) Três luzes de aviso integradas ao perímetro superior da cabine, totalmente visíveis em uma visão de 360 graus
- 14) As luzes protegidas são montadas acima e distantes da área principal de detritos para proteção, enquanto ainda fornecem bastante iluminação na área de trabalho. Pacotes de luz Premium opcionais oferecem cobertura de luz de 360 graus.

- 15) As Lâminas para Aterro Sanitário são equipadas com uma grade para resíduos para aumentar a capacidade produtiva quando a máquina trabalha com materiais mais leves, como resíduos.
- 16) O arranjo protegido do trator de esteira oferece mangas para proteger as camisas dos cilindros em aplicações severas. Inclui braços de empuxo, munhões, linha do cilindro de inclinação e cilindro de inclinação.
- 17) O material rodante para Serviço Pesado e Vida Útil Prolongada (HDXL) inclui roletes selados e protegidos com Kevlar®, para ajudar a prevenir que detritos como fios, cordas ou sacos plásticos se enroscuem nos selos.
- 18) Buchas de encaixe sob pressão e Retenção Positiva de Pinos (PPR2, Positive Pin Retention) são especialmente adaptadas para aplicações de impacto, como resíduos.
- 19) Sapatas de esteira com furo central ajudam a ejetar os detritos.

D6 Manipulador de Resíduos – Especificações

Motor

Modelo do Motor	Cat C9.3B	
Emissões	Padrões de emissões MAR-1 do Brasil e Estágio IIIA de UN ECE R96, equivalentes ao Tier 3 do EPA (Environmental Protection Agency, Órgão de Proteção Ambiental) dos EUA/Estágio IIIA da UE	
Potência Líquida - 2.200 rpm		
ISO 9249/SAE J1349	161 kW	215 hp
ISO 9249 (DIN)	219 mhp	
Potência do Motor – 1.200 rpm		
ISO 14396	187 kW	251 hp
ISO 14396 (DIN)	254 mhp	
Potência Bruta: SAE J1995:2014	190 kW	255 hp
Diâmetro Interno	115 mm	4,5 pol
Curso	149 mm	5,9 pol
Deslocamento	9,3 L	567 pol ³

- O motor Cat C9.3B apresenta um sistema de combustível Common Rail de alta pressão, eletrônica simplificada do sistema do motor e sistema de ar simplificado por meio da remoção do sistema de recirculação de gases de escape (EGR, Exhaust Gas Recirculation) usado anteriormente.
- A potência líquida anunciada é a potência disponível no volante do motor quando o motor está equipado com ventilador, filtro de ar, módulo de emissões limpas e alternador.
- A potência anunciada é testada conforme o padrão especificado em vigor no momento da fabricação.
- Nenhuma redução de potência é necessária até 2.286 m (7.500 pés). Acima disso, ocorre redução de potência automática.
- Os motores Cat são compatíveis com combustível diesel misturado com os seguintes combustíveis** de intensidade com mais baixo teor de carbono até:
 - ✓ 20% de biodiesel FAME (Fatty Acid Methyl Ester, Éster Metílico de Ácido Graxo)*
 - ✓ 100% de diesel renovável, HVO (óleo vegetal hidrogenado) e combustíveis GTL (gás para líquido)

Consulte as diretrizes para saber a aplicação bem-sucedida. Consulte o revendedor Cat ou as "Recomendações dos Fluidos de Máquina da Caterpillar" (SEBU6250) para saber detalhes.

*Para usar misturas com mais de 20% de biodiesel, consulte o revendedor Cat.

**As emissões de gases de efeito estufa do escapamento provenientes de combustíveis com teor de carbono mais baixo são basicamente iguais às dos combustíveis tradicionais.

Capacidades de Reabastecimento/Fluido

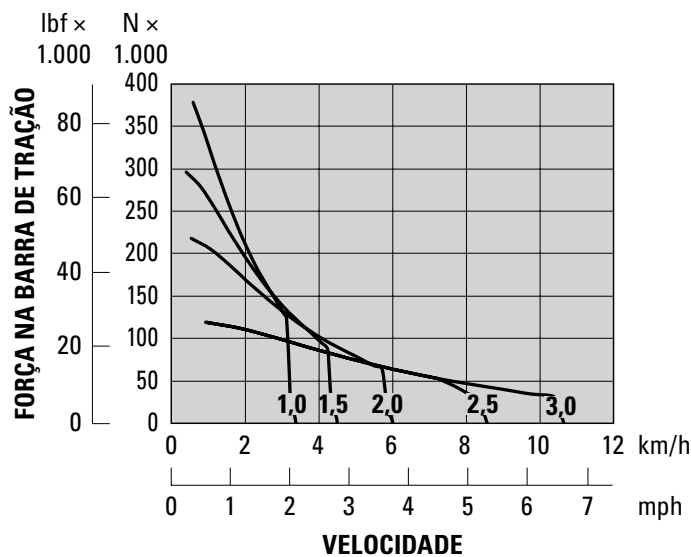
Tanque de Combustível	341 L	90 gal
Sistema de Arrefecimento	63 L	16,6 gal
Cárter do Motor	24,5 L	6,5 gal
Óleo do Trem de Força	148 L	39,1 gal
Comandos Finais (cada)	18,2 L	4,8 gal
Chassis do Rolete (cada)	65-85 L	17,2-22,5 gal
Compartimento do Eixo de Articulação	2,8 L	0,74 gal
Óleo do Reservatório Hidráulico	60 L	15,8 gal
Sistema Hidráulico	77 L	20,3 gal

Transmissão

1.0 Avanço	3,3 km/h	2,1 mph
1.5 Avanço	4,5 km/h	2,8 mph
2.0 Avanço	6,0 km/h	3,7 mph
2.5 Avanço	8,5 km/h	5,3 mph
3.0 Avanço	10,7 km/h	6,6 mph
1.0 Marcha à Ré	3,1 km/h	1,9 mph
1.5 Marcha à Ré	4,0 km/h	2,5 mph
2.0 Marcha à Ré	5,8 km/h	3,6 mph
2.5 Marcha à Ré	8,0 km/h	5,0 mph
3.0 Marcha à Ré	10,7 km/h	6,7 mph

Força na Barra de Tração

1.0 Avanço	422 kN	94.869 lbf
1.5 Avanço	311 kN	69.916 lbf
2.0 Avanço	230 kN	51.706 lbf
2.5 Avanço	126 kN	28.326 lbf
3.0 Avanço	126 kN	28.326 lbf



OBSERVAÇÃO: A força útil dependerá do peso e da tração da máquina

D6 Manipulador de Resíduos – Especificações

Controles Hidráulicos – Fluxos Máximos de Operação

	Rotação do motor de 1.750 rpm*	
Fluxo Máximo da Bomba do Implemento	204 L/min	54 gal/min
Fluxo Máximo da Bomba de Direção	192 L/min	51 gal/min
Fluxo da Bomba do Ventilador na Velocidade Máxima do Ventilador (1.625 rpm)	41 L/min	11 gal/min

*A velocidade do motor varia de acordo com a velocidade de percurso e carga. Uma alta velocidade de marcha lenta/baixa carga de trabalho é mostrada.

Controles Hidráulicos – Pressões Máximas de Operação

Alívio do Implemento*	27.600 ± 500 kPa	4.000 ± 73 psi
Direção - bomba de 90 cc		
Alívio Eletrônico	42.500 ± 1.000 kPa	6.168 ± 145 psi
Alívio Máximo do Sistema	48.000 ± 1.000 kPa	6.962 ± 145 psi

*A pressão de alívio do implemento aumentou em relação aos modelos anteriores de tratores D6. Consulte seu revendedor antes de usar implementos antigos ou de terceiros.

Sistema de Ar-condicionado

O sistema de ar-condicionado desta máquina contém o refrigerante com gás de efeito estufa fluorado R134a (Potencial de Aquecimento Global = 1.430). O sistema contém 1,36 kg (2,99 lb) de refrigerante, que tem um equivalente de CO₂ de 1,946 toneladas métricas (2,145 toneladas).

Filtragem Avançada da Cabine

Cabine do Operador

- O duto distribuído de HVAC (Heating, Ventilation and Air Conditioning, Aquecimento, Ventilação e Ar condicionado) com controle automático de temperatura e velocidade do ventilador fornece o máximo de conforto ao operador com menos comandos do usuário.
- Manutenção reduzida da colmeia do condensador com ventiladores de reversão automática.
- Filtragem Avançada da Cabine Cat padrão.

Filtragem Avançada da Cabine Cat

- Proteção do operador contra particulados respiráveis (com tamanho de 0,3 a 10 microns).
- Cabine pressurizada sustentável (compatível com Sílica dos EUA).
- Manutenção reduzida com filtros de alta eficiência e com vida útil prolongada.
- Proteção para todos os componentes da cabine: eletrônicos etc.
- Nos ajude a atender aos requisitos da Tabela 1 da Regra de Sílica da Administração de Segurança e Saúde Ocupacional dos EUA para as cabines do operador.
- Ofertas de filtros multicamadas para atualizações opcionais de eficiência. Verifique a disponibilidade entrando em contato com o revendedor Cat.
 - MERV 16 – Equipamento Padrão
 - HEPA
 - Carbono Ativado + HEPA
 - ABEK1 + HEPA

Padrões

ROPS (Rollover Protective Structure, Estrutura Protetora Contra Acidentes de Capotagem)/FOPS (Falling Objects Protective Structure, Estrutura Protetora Contra a Queda de Objetos)

- A ROPS atende aos seguintes critérios: ISO 3471:2008.
- A FOPS atende aos seguintes critérios: ISO 3449:2005 Level II.

Freios

- Os freios atendem à norma ISO 10265:2008.

Informações sobre o Nível de Ruído

Pode ser necessário usar protetores auriculares quando a máquina for operada com um compartimento do operador aberto, em um ambiente barulhento, com uma cabine sem a devida manutenção ou quando as portas e janelas ficarem abertas durante longos períodos de tempo.

Nível Sonoro		Método de Teste
Nível de Pressão Sonora para o Operador	78 dB(A)*	"ISO 6396:2008" ⁽¹⁾
Nível de Potência Sonora Externa	113 dB(A)	"ISO 6395:2008" ⁽²⁾
	111 dB(A)*	"ISO 6395:1988" ⁽²⁾

*Incluindo as máquinas necessárias para cumprir regulamentos regionais aplicáveis da Ucrânia, do Reino Unido e de Países que adotam as "Diretivas da UE"; ou máquinas equipadas com o pacote de supressão de ruído.

⁽¹⁾A medida foi realizada com 70% da velocidade máxima do ventilador de arrefecimento do motor. O nível de som pode variar a diferentes velocidades de ventilador de arrefecimento do motor. As medições foram realizadas com as portas e os vidros da cabine fechados. A cabine foi instalada e mantida de modo apropriado.

⁽²⁾A medida foi realizada com 70% da velocidade máxima do ventilador de arrefecimento do motor. O nível de som pode variar a diferentes velocidades de ventilador de arrefecimento do motor.

Os níveis sonoros listados acima incluem medição incerta e imprecisão devido à variação de produção.

D6 Manipulador de Resíduos – Especificações

D6 LGP (36 pol) Manipulador de Resíduos – Dimensões

Peso Operacional ¹	25.414 kg	56.028 lb
Peso de Transporte ²	21.165 kg	46.660 lb
Pressão Sobre o Solo (ISO 16754)	38,6 kPa	5,6 psi
Material Rodante (Padrão)	45 Seções com 8 Roletes Inferiores	
1 Bitola da Esteira	2,286 m	7 pés 6 pol
2 Largura Máxima da Sapata de Esteira	0,915 m	36 pol
3 Largura Externa das Esteiras	3,200 m	10 pés 6 pol
Largura sobre os Munhões	3,491 m	11 pés 6 pol
4 Comprimento da Esteira sobre o Solo	3,247 m	10 pés 8 pol
Área de Contato com o Solo (ISO 16754)	6,505 m ²	70,02 pés ²
Passo da Esteira	0,2028 m	7,9 pol
Altura da Garra (Serviço Moderado)	0,065 m	2,6 pol
Vão Livre Sobre o Solo	0,411 m	16,2 pol
Oscilação na Roda-guia Frontal	0,116 m	4,6 pol
5 Altura da Máquina ³	3,238 m	10 pés 7 pol
6 Comprimento da Máquina sem Lâmina	5,040 m	16 pés 6 pol
Adicione o seguinte ao comprimento total da máquina quando esses acessórios forem instalados:		
Guincho	441 mm	17,4 pol
Escarificador	1.179 mm	46,4 pol
Barra de Tração ou Contrapeso ⁴	249 mm	9,8 pol
Barra Percussora	478 mm	18,8 pol

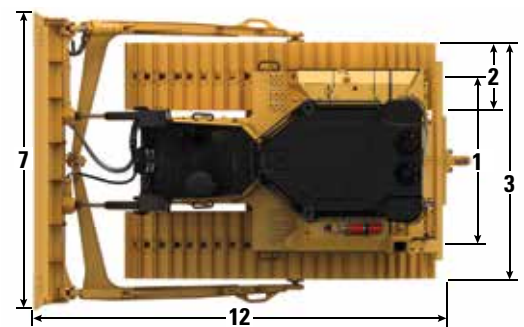
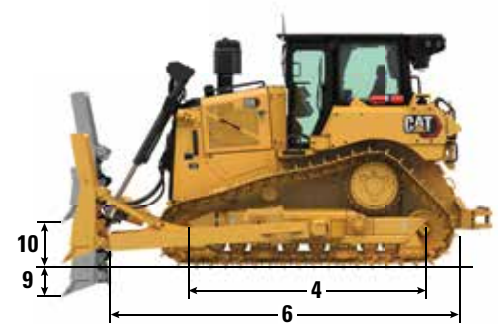
Todas as dimensões acima referem-se ao material rodante para resíduos HDXL, com sapatas de Serviço Extremo de largura máxima para configuração, lâmina para resíduos, e foram calculadas de acordo com a ISO 16754, exceto quando especificado o contrário.

¹O peso operacional do Manipulador de Resíduos varia de acordo com as opções selecionadas. O peso operacional inclui lâmina para resíduos, protetores de tanque de combustível, comandos finais protegidos, barras de chassi, caixa de impacto, cabine ROPS/FOPS para alta presença de detritos, lubrificantes, líquido arrefecedor, tanque de combustível cheio e operador de 75 kg (165 lb).

²O peso para transporte inclui cilindros de elevação da lâmina, protetores de tanque de combustível, comandos finais protegidos, barras de chassi, caixa de impacto, cabine ROPS/FOPS para alta presença de detritos, lubrificantes, líquido arrefecedor e 10% de combustível.

³Altura da máquina da ponta da garra até a parte superior da Antena do Product Link. Para as vassouras, adicione 60 mm (2,36 pol) à altura total da máquina. Para as vassouras florestais, adicione 83 mm (3,26 pol). Com Sapatas de Esteira de Serviço Extremo, adicione 12 mm (0,5 pol). Quando o Cat Grade com antenas 3D é instalado, não há aumento na altura da máquina.

⁴Peso da barra de tração 119 kg (262 lb), 331 kg (730 lb) para cada chapa de contrapeso. Os contrapesos são recomendados somente com lâminas de pós-venda mais pesadas.



OBSERVAÇÃO: Modelo LGP para Resíduos ilustrado.

Lâmina

Configuração	6 S LGP (36 pol) Aterro Sanitário	
Capacidade (ISO 9246)	12,26 m ³	16,03 yd ³
7 Largura entre as Extremidades	4,063 m	13,33 pés
Largura sem as Extremidades	3,917 m	12,85 pés
Largura entre as Extremidades (Lâmina Angulada)	-	-
Largura sem as Extremidades (Lâmina Angulada)	-	-
Ângulo Máximo da Lâmina	-	-
8 Altura	2,034 m	6,67 pés
9 Profundidade de Escavação	0,600 m	1,97 pés
10 Altura de Levantamento	1,080 m	3,54 pés
11 Inclinação Máxima no Canto da Lâmina	0,500 m	1,64 pé
Ângulo de Inclinação Máximo	8,8°	
Ajuste de Tombamento	±4,2°	
12 Comprimento da Máquina (Lâmina Reta)	5,483 m	17,99 pés
Comprimento da Máquina (Lâmina Angulada)	-	-
Peso (Lâmina)	1.528 kg	3.369 lb
Peso (Lâmina e Braços de Empuxo)	2.678 kg	5.905 lb

D6 Manipulador de Resíduos – Especificações

Recursos do Manipulador de Resíduos

Seleção do Manipulador de Resíduos

Tratores de esteira com braços de empuxo podem ser totalmente equipados com proteção e vedantes que proporcionam durabilidade adicional, ideais para empurrar fluxos de resíduos em aterros sanitários e estações de transferência.

Tratores de esteira VPAT também podem ser usados em fluxos de resíduos, mas o sistema de lâmina com armação em "C" os torna mais adequados para trabalhos como construção de células, cobertura e manutenção de estradas de acesso.

	D6	D6 LGP 36	D6 LGP VPAT 30	D6 LGP VPAT 36
Motor diesel Cat C9.3B com escudo térmico e turbo refrigerado a líquido	✓	✓	✓	✓
Pré-filtro de ar do motor com tela e ejeção de poeira e tela para aplicações de alto nível de detritos	✓	✓	✓	✓
Ventilador hidráulico de demanda reversível	✓	✓	✓	✓
Eixos finais planetários de dupla redução, protegidos	✓	✓	✓	✓
Cabine para alta presença de detritos com portas em policarbonato resistente a impactos, janelas laterais sólidas, pré-purificador motorizado e Filtração Avançada de Cabine Cat	✓	✓	✓	✓
Câmera de visão traseira	✓	✓	✓	✓
Chapas do piso de abertura rápida	✓	✓	✓	✓
Telas articuladas na lateral e traseira da cabine	•	•	•	•
Material rodante para resíduos – Apenas HDXL	✓	✓	✓	✓
Sapatas de esteira de serviço extremo com furos trapezoidais	★	★	★	★
Lâmina para aterro sanitário com mangueiras protegidas	✓	✓		
Alternador em duto de 150 A	✓	✓	✓	✓
Caixa da barra percussora	★	★	★	★
Protetores inferiores para serviços pesados	✓	✓	✓	✓
Protetores inferiores articulados, de acesso rápido e selados para serviços pesados	★	★		
Protetor do tanque de combustível	✓	✓	✓	✓
Luzes Premium com proteção (12 LEDs)	★	★	★	★
Selos da máquina para alta presença de detritos	✓	✓	✓	✓
Barras de impacto montadas no quadro do rolete de esteira dianteiro e traseiro (requer sapatas estreitas)	•	•		
Luz de advertência	✓	✓	✓	✓
Alças para serviços pesados	✓	✓	✓	✓
Escarificador com pacote de selos traseiros	•	•	•	•
Guincho	•	•	•	•

✓ Incluído/Requerido no Pacote de Manipulador de Resíduos

★ Incluído/Exigido no Pacote de Manipulador de Resíduos

• Acessório Compatível com Manipulador de Resíduos

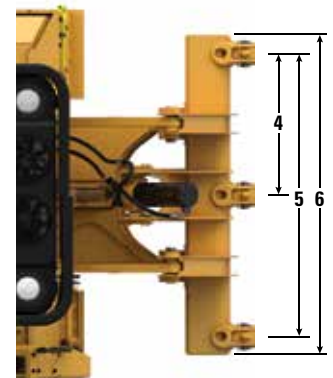
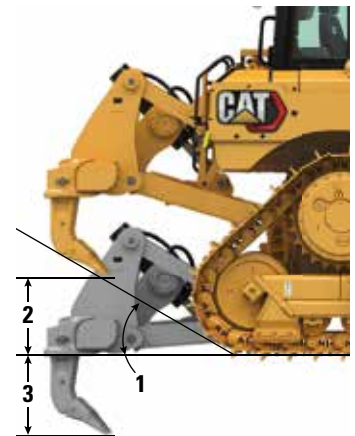
D6 Manipulador de Resíduos – Especificações

Escarificador

Tipo	Paralelogramo Fixo	
Número de Encaixes	3	
1 Ângulo de Rampa	31°	
2 Folga Máxima Levantada (sob a ponta)	664 mm	26,1 pol
3 Penetração Máxima	571 mm	22,5 pol
4 Espaçamento dos Encaixes	1.000 mm	39,4 pol
5 Bitola do Porta-Pontas	2.000 mm	78,8 pol
Seção do Porta-Pontas	74 mm × 175 mm	2,9 pol × 6,9 pol
6 Largura Total da Barra	2.190 mm	86 pol
Seção Transversal da Barra	219 mm × 304 mm	8,8 pol × 12 pol
Força de Penetração Máxima*	68,8 kN	15.470 lbf
Força de Desagregação	126 kN	28.350 lbf
Peso do escarificador		
Com um dente	1.550 kg	3.417 lb
Cada Porta-pontas Adicional	73 kg	161 lb

Especificações baseadas na configuração do trator D6 com material rodante para Serviços Pesados, sapatas de Serviço Moderado (MS) e garfos de escarificador retos.

*Pode variar com base na configuração e no peso da máquina.



D6 Manipulador de Resíduos – Especificações

Guinchos

Modelo do Guincho	PA56 (Velocidade Lenta)		PA56 (Velocidade Padrão)	
	PTO Mecânico		PTO Mecânico	
Comando do Guincho	Sistema Elétrico		Sistema Elétrico	
Controlar	Sistema Elétrico		Sistema Elétrico	
Peso Operacional*	1.582 kg	3.487 lb	1.582 kg	3.487 lb
Capacidade de Óleo	43,5 L	11,5 gal	43,5 L	11,5 gal
Comprimento do Trator Aumentado				
Padrão/LGP	516 mm	20,4 pol	516 mm	20,4 pol
LGP (36 pol)	365 mm	14,4 pol	365 mm	14,4 pol
Diâmetro do Tambor	254 mm	10 pol	254 mm	10 pol
Diâmetro do Cabo				
Recomendado	22 mm	0,88 pol	22 mm	0,88 pol
Opcional	25 mm	1 pol	25 mm	1 pol
Capacidade de Trabalho do Tambor				
22 mm (0,88 pol)	55 m	180 pés	55 m	180 pés
25 mm (1 pol)	50 m	163 pés	50 m	163 pés
Tamanho da Virola do Cabo (D.E. × Comprimento)	54 mm × 67 mm	2,1 pol × 2,6 pol	54 mm × 67 mm	2,1 pol × 2,6 pol
Tambor Vazio Máximo				
Tração da Linha**	399 kN	89.800 lb	399 kN	89.800 lb
Velocidade da Linha***	17 m/min	57 pés/min	33 m/min	107 pés/min
Máxima capacidade do tambor****				
Tração da Linha**	399 kN	89.800 lb	399 kN	89.800 lb
Velocidade da Linha***	29 m/min	94 pés/min	55 m/min	179 pés/min

*O peso operacional inclui o guincho, hardware de montagem, óleo e o cabo de aço recomendado.

**A tração máxima da linha é o menor valor entre a tração calculada da linha, com o torque máximo de saída do PTO do trator/potência hidráulica, ou a informação do catálogo sobre a resistência à ruptura do cabo de aço novo IWRC IPS de tamanho máximo.

***A velocidade máxima da linha é calculada pela velocidade da linha sob carga, com a máxima velocidade do PTO do motor do trator ou a máxima potência hidráulica.

****Tambor cheio conforme definido pela SAE J1158.

D6 Manipulador de Resíduos – Especificações

Sapatas de Esteira

	Serviço Moderado	Serviço Extremo	Serviço Extremo Trapezoidal
Serviços Pesados e Vida Útil Prolongada (HDXL)			
42 Link			
560 mm (22 pol)	✓	✓	★
610 mm (24 pol)	✓	✓	★
LGP (36 pol) – 45 Link			
610 mm (24 pol)	✓	✓	★
760 mm (30 pol)	✓	✓	★
915 mm (36 pol)	✓	✓	★
VPAT – 45 Link			
610 mm (24 pol)	✓	✓	
LGP VPAT – 46 Link			
610 mm (24 pol)	✓	✓	★
660 mm (26 pol)	✓		
710 mm (28 pol)	✓		
760 mm (30 pol)	✓	✓	★
LGP VPAT (36 pol) – 46 Link			
760 mm (30 pol)	✓	✓	★
915 mm (36 pol)	✓	✓	★

★ Incluído/Exigido no Pacote de Manipulador de Resíduos

✓ Disponível para Manipulador de Resíduos

* Não disponível em todas as regiões. Consulte o revendedor Cat para obter detalhes.

D6 Manipulador de Resíduos – Equipamento Padrão e Opcional

Equipamento Padrão e Opcional

O equipamento padrão e opcional pode variar. Consulte o revendedor Cat para obter detalhes.

	Padrão	Opcional		Padrão	Opcional
TREM DE FORÇA			COMPARTIMENTO DO OPERADOR		
Transmissão automática de 4 velocidades com divisor de torque e com embreagem de travamento (LUC)	✓		Cabine totalmente remodelada para ambientes com muitos detritos, com ROPS e FOPS Integradas, portas de policarbonato resistentes a impactos, janelas laterais sólidas para melhorar a vedação, pré-filtro motorizado com Filtragem Avançada da Cabine Cat para melhorar o desempenho e a vida útil do filtro	+	
Sistema de Direção Diferencial	✓		Grupo de Medidores	✓	
Motor diesel Cat C9.3B com escudo térmico e turbo refrigerado a líquido	+		Monitor com tela sensível ao toque de cristal líquido de 254 mm (10 pol) colorido		✓
Pré-filtro de ar do motor com tela e ejeção de poeira e tela para aplicações de alto nível de detritos	+		Câmera retrovisora integrada	✓	
Comandos finais planetários de redução dupla, protegido		†	Controle do joystick – ARO		✓
Auxílio de partida a éter automática	✓		Controles/apoios de braço do operador ajustáveis	✓	
Bomba de escorva elétrica do combustível	✓		Assento em tecido com suporte para a lombar com ajuste mecânico	✓	
Freio de estacionamento eletrônico	✓		Assento Deluxe em couro aquecido/ventilado com suporte para a lombar com ajuste mecânico		✓
Filtro de ar do motor com indicador eletrônico de manutenção	✓		Sistema HVAC modular montado na cabine com ventiladores com reversão automática. Controle automático do ventilador e de temperatura com duto distribuído.	✓	
Separador de água do combustível com indicador eletrônico de serviço	✓		Filtração Avançada da Cabine Cat com pré-purificador motorizado, opções MERV 16, HEPA e Carvão Ativado	+	
Aquecedor da camisa de água do motor, 110 V ou 220 V com base na região de vendas	✓		Suportes viscosos para cabine para melhor conforto de condução	✓	
TECNOLOGIA CAT			Rádio de entretenimento com Bluetooth e microfone		✓
Indicação de Inclinação	✓		Portas USB e AUX	✓	
Cat Assist com pacote ARO*		✓	Soluções de armazenamento aprimoradas para cabine	✓	
Cat Grade 3D Ready com pacote Assist (apenas hardware)*		✓	Descansos de pé ajustáveis	✓	
Pacote Cat Grade 3D com Assist		✓	Chapas do piso de abertura rápida	+	
Pronto para Controle de Nivelamento de Terceiros	✓		Screen ready, laterais e traseira	✓	
Compatibilidade com rádios e estações base da Trimble, Topcon e Leica	✓		Interruptor de presença do operador	✓	
Capacidade de instalar sistemas de nivelamento 3D da Trimble, Topcon e Leica	✓				
Product Link – Celular	✓				
Product Link – Celular/Satélite Duplo		✓			
Flash Remoto/Diagnóstico de Falhas	✓				
Conectividade do Grade		✓			
ID do operador	✓				
Segurança da Máquina – Senha	✓				
Segurança da Máquina – Bluetooth		✓			
Pronto para Controle Remoto	✓				
Command for Dozing Cat		✓			

*Consulte a página 14 para obter informações sobre o pacote de tecnologia.

+Incluído no Pacote do Manipulador de Resíduos

†Recomendado para o Manipulador de Resíduos.

(continua na próxima página)

D6 Manipulador de Resíduos – Equipamento Padrão e Opcional

Equipamento Padrão e Opcional (continuação)

O equipamento padrão e opcional pode variar. Consulte o revendedor Cat para obter detalhes.

	Padrão	Opcional		Padrão	Opcional
MATERIAL RODANTE			HIDRÁULICA		
Quadro do rolete de esteira estruturalmente aprimorado	✓		Hidráulica com detecção de carga – elevação e inclinação da lâmina	✓	
Material rodante com 8 roletes inferiores	✓		Hidráulica de direção independente	✓	
Material rodante para resíduos – APENAS HDXL	+		Hidráulica disponível para escarificador	✓	
Serviços Pesados (HDXL com DuraLink™)	✓		Hidráulica traseira disponível para escarificador e guincho		✓
Sapatas de esteira de serviço extremo com furos trapezoidais	+		Controle de escarificador de eixo único	✓	
Roleta superior	✓		Escarificador de eixo duplo/controlado do guincho		✓
Esteira Hidraulicamente Ajustável	✓		Ventilador de resfriamento hidráulico com reversão automática, capaz de operar em velocidade zero	✓	
Segmentos do aro da roda motriz substituíveis	✓		Interruptor eletrônico da retenção hidráulica	✓	
LÂMINAS			SISTEMA ELÉTRICO		
Semiuniversal, LGP com suportes ARO		✓	Luzes padrão – pacote de 4 luzes LED	✓	
Semiuniversal, LGP com suportes ARO		✓	Luzes Opcionais – Pacote com 6 luzes LED		✓
Semiuniversal, Resíduos	+		Luzes Premium – pacote de 12 luzes LED		✓
Semiuniversal, LGP para Resíduos	+		Alarme de marcha à ré	✓	
Lâmina reta, LGP com suportes ARO		✓	Luz de advertência de farol integrado (não impacta a altura de envio)	+	
Lâmina reta, LGP para Resíduos	+		Kit preparado para rádio de comunicação		✓
VPAT, suportes ARO		✓	Conversor: tomada de 15 A, 12 V	✓	
VPAT, LGP com suportes ARO		✓	Conector de diagnóstico	✓	
Lâmina Angular		Apenas N Am	Buzina de advertência de avanço	✓	
Lâminas de corte de alto desempenho Cat		Somente para revendedores	Painel de fusíveis e relé principal de potência localizados dentro da cabine	✓	

+Incluído no Pacote do Manipulador de Resíduos

*Recomendado para o Manipulador de Resíduos.

(continua na próxima página)

D6 Manipulador de Resíduos – Equipamento Padrão e Opcional

Equipamento Padrão e Opcional (continuação)

O equipamento padrão e opcional pode variar. Consulte o revendedor Cat para obter detalhes.

	Padrão	Opcional		Padrão	Opcional
SERVIÇO E MANUTENÇÃO			ACESSÓRIOS		
Remoção da cabine em 30 minutos		✓	Barra de tração		✓
Drenos ecológicos	✓		Escarificador de alta elevação com múltiplos dentes, com dentes retos ou curvos		✓
Drenos ecológicos com troca de óleo de trem de força e motor em alta velocidade		✓	Ponto de reboque traseiro leve		✓
Centro de serviço no nível do solo com chave geral elétrica remota, luz de acesso, interruptor de desligamento secundário e horômetro	✓		Caixa da barra percussora	✓	
Tanque de Combustível, 341 L (90 gal)	✓		Contrapesos (não recomendados, a menos que se utilizem lâminas pós-venda mais pesadas)		✓
Tanque de Combustível, 341 L (90 gal), pronto para enchimento rápido		✓	Guincho PACCAR PA56, PTO de baixa velocidade		✓
Bico de preenchimento rápido estilo Wiggins		✓	Guincho PACCAR PA85, hidráulico de velocidade variável		✓
Provisões de montagem para pistola de lubrificação, pá e extintor de incêndio	✓		Guincho PACCAR PA56, PTO de velocidade padrão		Somente para revendedores
Portas perfuradas do radiador, com persianas e articuladas	✓		Guincho Allied H6H, hidráulico de velocidade variável		Somente para revendedores
Escada de acesso traseira	✓		Montagem de guia de cabo com três roletes, compatível com guinchos PA55, PA56 e PA85		✓
Luzes de trabalho traseiras		✓	Kit de retrofit (4º rolete); compatível com guinchos PA55, PA56 e PA85		✓
Coberturas do motor removíveis, perfuradas e articuladas, com luz de trabalho sob o capô	✓		PROTETORES E TELAS		
Aberturas de amostragem S·O·SSM	✓		Protetores inferiores selados e articulados para serviços pesados	+	
Barra equalizadora sem necessidade de manutenção	✓		Protetores inferiores articulados, de acesso rápido e selados para serviços pesados**		Apenas Braços de Empuxo
Pontos de ancoragem certificados ISO 14567 (3)	✓		Alças para serviços pesados	+	
Proteção contra vandalismo para compartimentos de fluidos e caixa da bateria	✓		Proteção com vassouras abertas		✓
Amarrações de transporte dedicadas, traseiras	✓		Proteção com vassouras florestais e cobertura total		✓
BATERIAS, MOTORES DE PARTIDA, ALTERNADORES E FLUIDOS			Tela traseira articulada		✓
Alternador em duto de 150 A	+		Telas laterais articuladas		✓
Dois baterias para serviços pesados de 12 V, sem necessidade de manutenção, (1.400 CCA) (sistema 24 V)	✓		Protetor de tanque de combustível (com ou sem enchimento rápido)	+	
Motor de partida de 24 V para serviços pesados	✓		Protetores para luzes premium, dianteiros e laterais		†
Líquido arrefecedor do motor de longa duração, -37 °C (-35 °F)	✓		Selos da máquina para alta presença de detritos	+	
Líquido arrefecedor do motor ártico de longa duração, -51 °C (-60 °F)		✓	Barras de impacto dianteiras e traseiras		Somente para revendedores
			Protetor traseiro com selos para aplicações sem caixa de impacto e guincho		†

+Incluído no Pacote do Manipulador de Resíduos.

†Recomendado para o Manipulador de Resíduos.

**Consulte o revendedor Cat para saber sobre a disponibilidade.



D6

Serviços Pesados/Aplicações Florestais

Atenda às demandas de trabalhos florestais e de limpeza de terrenos com equipamentos instalados de fábrica desenvolvidos para ajudar a proteger o operador e a máquina em aplicações severas.

Desempenho de Última Geração

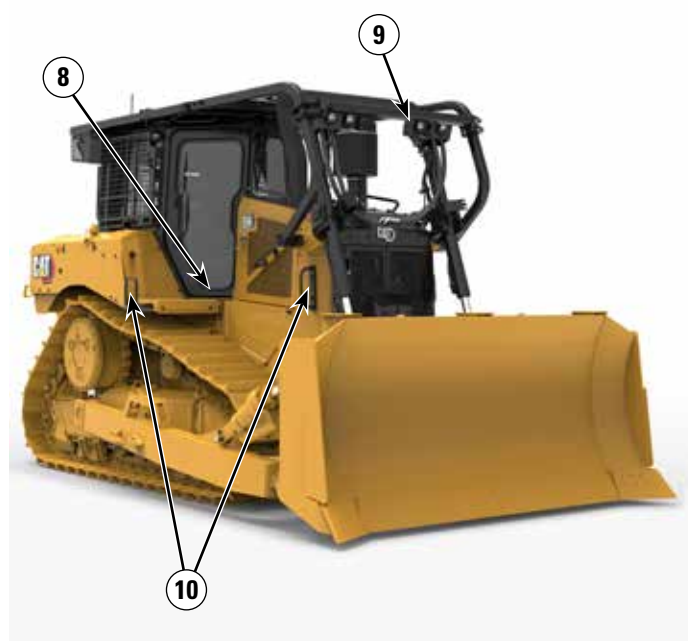
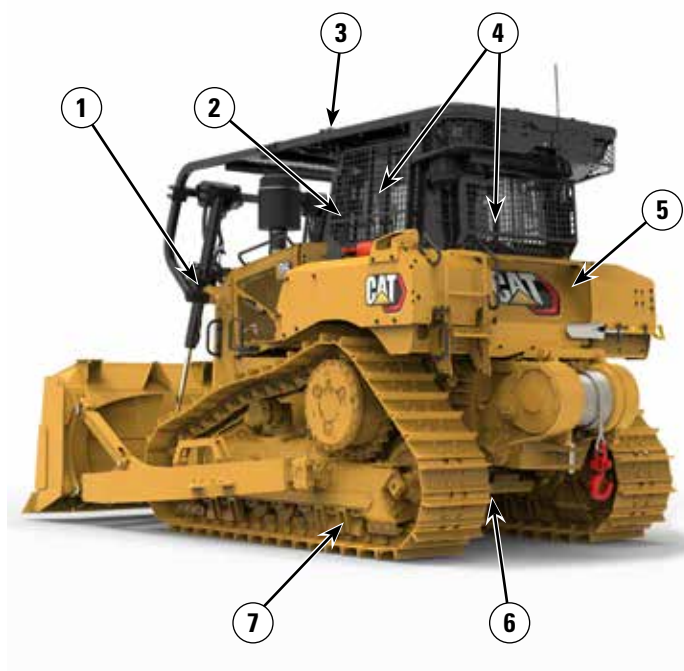
- A transmissão de 4 velocidades totalmente automática se ajusta continuamente para obter a máxima eficiência e potência no solo sem intervenção do operador.
- Manobrabilidade e potência proporcionam mais agilidade e ciclos mais rápidos.
- Facilidade de operação – otimiza automaticamente para a aplicação sem necessidade de trocar de velocidade.

Equipada para o Trabalho

- Sistema de arrefecimento de plano único com ventilador reversível automático auxilia na limpeza. Sistema de filtragem de ar do motor para alta quantidade de detritos, que estende a vida útil do filtro.
- Cabine florestal com portas de policarbonato resistentes a impactos, oferecendo maior resistência a impactos sem a necessidade de telas nas portas, garantindo visibilidade sem obstruções.
- Vassouras florestais (fechadas) oferecem proteção adicional para o operador e a máquina, com uma capota fechada sobre a cabine e uma capota perfurada sobre o capô, proporcionando proteção enquanto permite visibilidade para cima. As vassouras abertas opcionais também estão disponíveis para aplicações onde uma capota não é desejada.
- As telas laterais e traseiras ajudam a proteger ainda mais o operador e a máquina contra detritos. As telas articuladas proporcionam fácil acesso às janelas para limpeza e manutenção.
- As vedações para alto nível de detritos oferecem proteção adicional ao redor dos para-lamas, tanque de combustível, protetor de radiador e suporte do capô traseiro. Proporciona uma vedação na parte superior e traseira da carcaça para evitar a entrada de detritos.
- Os protetores inferiores para serviços pesados e o protetor de tanque de combustível ajudam a proteger os principais componentes da máquina. Protetores inferiores selados disponíveis para máquinas com braços de empuxo.
- 12 luzes LED premium com protetores de luz fornecem cobertura de luz de 360 graus.
- Material rodante para Serviços Pesados e Vida Útil Prolongada (HDXL) As buchas de esteira podem ser giradas e vedadas novamente no meio da vida útil. Buchas de encaixe sob pressão e retenção de pinos PPR2 são especialmente adaptadas para aplicações de impacto, como trabalhos florestais.
- Alças para serviços pesados auxiliam no acesso/saída.

D6 Recursos para Serviços Pesados/Aplicações Florestais

- 1) Sistema de arrefecimento de plano único com ventilador reversível automático auxilia na limpeza. Sistema de filtragem de ar do motor para alta quantidade de detritos, que estende a vida útil do filtro.
- 2) Cabine florestal com portas de policarbonato resistentes a impactos, oferecendo maior resistência a impactos sem a necessidade de telas nas portas, garantindo visibilidade sem obstruções.
- 3) Vassouras florestais (fechadas) oferecem proteção adicional para o operador e a máquina, com uma capota fechada sobre a cabine e uma capota perfurada sobre o capô, proporcionando proteção enquanto permite visibilidade para cima. As vassouras abertas opcionais também estão disponíveis para aplicações onde uma capota não é desejada.
- 4) As telas laterais e traseiras ajudam a proteger ainda mais o operador e a máquina contra detritos. As telas articuladas proporcionam fácil acesso às janelas para limpeza e manutenção.



- 5) As vedações para alto nível de detritos oferecem proteção adicional ao redor dos para-lamas, tanque de combustível, protetor de radiador e suporte do capô traseiro. Proporciona uma vedação na parte superior e traseira da carcaça para evitar a entrada de detritos.
- 6) Os protetores inferiores para serviços pesados e o protetor de tanque de combustível ajudam a proteger os principais componentes da máquina. Protetores inferiores selados disponíveis para máquinas com braços de empuxo.
- 7) Material rodante para Serviços Pesados e Vida Útil Prolongada (HDXL) As buchas de esteira podem ser giradas e vedadas novamente no meio da vida útil. Buchas de encaixe sob pressão e retenção de pinos PPR2 são especialmente adaptadas para aplicações de impacto, como trabalhos florestais.
- 8) A opção de piso da cabine de acesso rápido oferece acesso sem ferramentas à abertura da placa do piso.
- 9) 12 luzes LED premium com protetores de luz fornecem cobertura de luz de 360 graus.
- 10) Alças para serviços pesados auxiliam no acesso/saída.

D6 Serviços Pesados/Aplicações Florestais – Especificações

Motor

Modelo do Motor	Cat C9.3B	
Emissões	Padrões de emissões MAR-1 do Brasil e Estágio IIIA de UN ECE R96, equivalentes ao Tier 3 do EPA (Environmental Protection Agency, Órgão de Proteção Ambiental) dos EUA/ Estágio IIIA da UE	
Potência Líquida - 2.200 rpm		
ISO 9249/SAE J1349	161 kW	215 hp
ISO 9249 (DIN)	219 mhp	
Potência do Motor – 1.200 rpm		
ISO 14396	187 kW	251 hp
ISO 14396 (DIN)	254 mhp	
Potência Bruta: SAE J1995:2014	190 kW	255 hp
Diâmetro Interno	115 mm	4,5 pol
Curso	149 mm	5,9 pol
Deslocamento	9,3 L	567 pol ³

- O motor Cat C9.3B apresenta um sistema de combustível Common Rail de alta pressão, eletrônica simplificada do sistema do motor e sistema de ar simplificado por meio da remoção do sistema de recirculação de gases de escape (EGR, Exhaust Gas Recirculation) usado anteriormente.
- A potência líquida anunciada é a potência disponível no volante do motor quando o motor está equipado com ventilador, filtro de ar, módulo de emissões limpas e alternador.
- A potência anunciada é testada conforme o padrão especificado em vigor no momento da fabricação.
- Nenhuma redução de potência é necessária até 2.286 m (7.500 pés). Acima disso, ocorre redução de potência automática.
- Os motores Cat são compatíveis com combustível diesel misturado com os seguintes combustíveis** de intensidade com mais baixo teor de carbono até:
 - ✓ 20% de biodiesel FAME (Fatty Acid Methyl Ester, Éster Metílico de Ácido Graxo)*
 - ✓ 100% de diesel renovável, HVO (óleo vegetal hydrogenado) e combustíveis GTL (gás para líquido)

Consulte as diretrizes para saber a aplicação bem-sucedida. Consulte o revendedor Cat ou as "Recomendações dos Fluidos de Máquina da Caterpillar" (SEBU6250) para saber detalhes.

*Para usar misturas com mais de 20% de biodiesel, consulte o revendedor Cat.

**As emissões de gases do efeito estufa do escapamento provenientes de combustíveis com teor de carbono mais baixo são basicamente iguais às dos combustíveis tradicionais.

Capacidades de Reabastecimento/Fluido

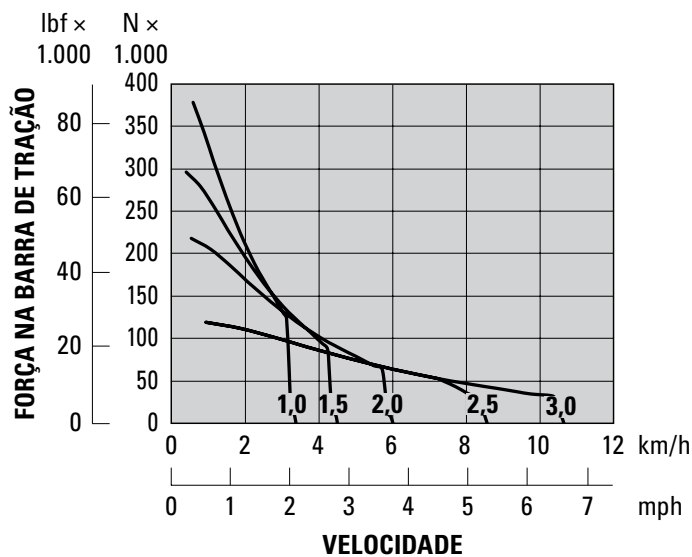
Tanque de Combustível	341 L	90 gal
Sistema de Arrefecimento	63 L	16,6 gal
Cárter do Motor	24,5 L	6,5 gal
Óleo do Trem de Força	148 L	39,1 gal
Comandos Finais (cada)	18,2 L	4,8 gal
Chassis do Rolete (cada)	65-85 L	17,2-22,5 gal
Compartimento do Eixo de Articulação	2,8 L	0,74 gal
Óleo do Reservatório Hidráulico	60 L	15,8 gal
Sistema Hidráulico	77 L	20,3 gal

Transmissão

1.0 Avanço	3,3 km/h	2,1 mph
1.5 Avanço	4,5 km/h	2,8 mph
2.0 Avanço	6,0 km/h	3,7 mph
2.5 Avanço	8,5 km/h	5,3 mph
3.0 Avanço	10,7 km/h	6,6 mph
1.0 Marcha à Ré	3,1 km/h	1,9 mph
1.5 Marcha à Ré	4,0 km/h	2,5 mph
2.0 Marcha à Ré	5,8 km/h	3,6 mph
2.5 Marcha à Ré	8,0 km/h	5,0 mph
3.0 Marcha à Ré	6,7 km/h	6,7 mph

Força na Barra de Tração

1.0 Avanço	422 kN	94.869 lbf
1.5 Avanço	311 kN	69.916 lbf
2.0 Avanço	230 kN	51.706 lbf
2.5 Avanço	126 kN	28.326 lbf
3.0 Avanço	126 kN	28.326 lbf



OBSERVAÇÃO: A força útil dependerá do peso e da tração da máquina

D6 Serviços Pesados/Aplicações Florestais – Especificações

Controles Hidráulicos – Fluxos Máximos de Operação

	Rotação do motor de 1.900 rpm*	
Fluxo Máximo da Bomba do Implemento	212 L/min	56 gal/min
Fluxo Máximo da Bomba de Direção	198 L/min	52 gal/min
Fluxo da Bomba do Ventilador na Velocidade Máxima do Ventilador (1.550 rpm)	42 L/min	11 gal/min
Fluxo da Bomba do Ventilador na Velocidade Máxima do Ventilador (1.625 rpm)	-	-

*A velocidade do motor varia de acordo com a velocidade de percurso e carga. Uma alta velocidade de marcha lenta/baixa carga de trabalho é mostrada.

Controles Hidráulicos – Pressões Máximas de Operação

Alívio do Implemento*	27.600 ± 500 kPa	4.000 ± 73 psi
Direção – (bomba de 89 cc)		
Alívio Eletrônico	42.500 ± 1.000 kPa	6.168 ± 145 psi
Alívio Máximo do Sistema	47.800 ± 1.000 kPa	6.938 ± 145 psi

*A pressão de alívio do implemento aumentou em relação aos modelos anteriores de tratores D6. Consulte seu revendedor antes de usar implementos antigos ou de terceiros.

D6 Serviços Pesados/Aplicações Florestais – Especificações

D6 Serviços Pesados/Aplicações Florestais – Dimensões

Peso Operacional ¹	23.030 kg	50.772 lb
Peso de Transporte ²	20.080 kg	44.269 lb
Pressão Sobre o Solo (ISO 16754)	57 kPa	8,2 psi
Material Rodante (Padrão)	42 Seções com 8 Roletes Inferiores	
1 Bitola da Esteira	1,930 m	6 pés 4 pol
2 Largura Máxima da Sapata de Esteira	0,610 m	24 pol
3 Largura Externa das Esteiras	2,540 m	8 pés 4 pol
Largura sobre os Munhões	2,692 m	8 pés 10 pol
4 Comprimento da Esteira sobre o Solo	2,964 m	9 pés 8 pol
Área de Contato com o Solo (ISO 16754)	3,992 m ²	42,97 pés ²
Passo da Esteira	0,2028 m	7,9 pol
Altura da Garra (Serviço Moderado)	0,065 m	2,6 pol
Vão Livre Sobre o Solo	0,361 m	14,2 pol
Oscilação na Roda-guia Frontal	0,103 m	4,0 pol
5 Altura da Máquina ³	3,188 m	10 pés 6 pol
6 Comprimento da Máquina sem Lâmina	4,730 m	15 pés 6 pol
Adicione o seguinte ao comprimento total da máquina quando esses acessórios forem instalados:		
Guincho	441 mm	17,4 pol
Escarificador	1.179 mm	46,4 pol
Barra de Tração ou Contrapeso ⁴	249 mm	9,8 pol
Barra Percussora	478 mm	18,8 pol

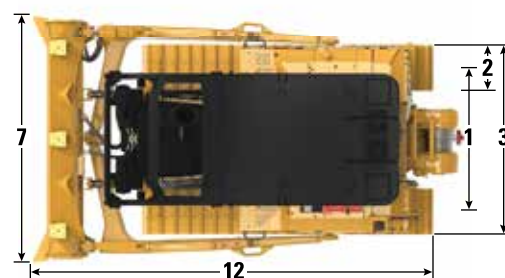
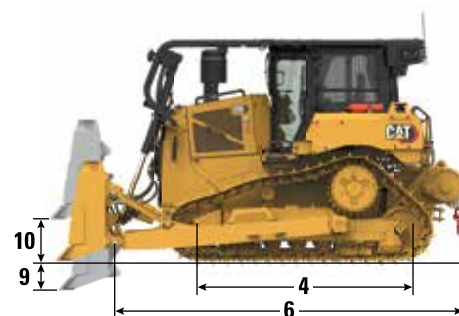
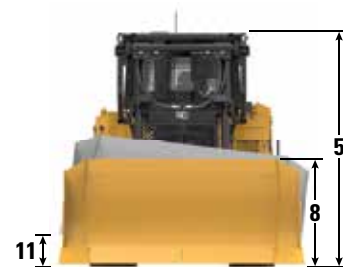
Todas as dimensões acima referem-se ao material rodante HDXL, com sapatas de Serviço Moderado de largura máxima para configuração, lâmina Semiuniversal (SU) 6, com opções florestais e calculadas de acordo com a ISO 16754, exceto quando especificado o contrário.

¹O peso operacional inclui lâmina, lubrificantes, líquido arrefecedor, tanque de combustível cheio, cabine ROPS/FOPS, barra de tração e operador com 75 kg (165 lb). Consulte as seções de escarificador e guincho para essas especificações.

²O peso de transporte inclui os cilindros de elevação da lâmina, lubrificantes, líquido arrefecedor, 10% de combustível, cabine ROPS/FOPS e barra de tração.

³Altura da máquina da ponta da garra até a parte superior da Antena do Product Link. Para as vassouras, adicione 60 mm (2,36 pol) à altura total da máquina. Para as vassouras florestais, adicione 83 mm (3,26 pol). Com Sapatas de Esteira de Serviço Extremo, adicione 12 mm (0,5 pol). Quando o Cat Grade com antenas 3D é instalado, não há aumento na altura da máquina.

⁴Peso da barra de tração 119 kg (262 lb), 331 kg (730 lb) para cada chapa de contrapeso. Os contrapesos são recomendados somente com lâminas de pós-venda mais pesadas.



OBSERVAÇÃO: Modelo para Serviços Pesados/Aplicações Florestais com vassouras opcionais ilustradas.

Lâminas

Configuração	6 SU		6A	
	Capacidade (ISO 9246)	5,7 m ³	7,5 yd ³	4,2 m ³
7 Largura entre as Extremidades	3,312 m	10,87 pés	4,389 m	14,40 pés
Largura sem as Extremidades	3,246 m	10,65 pés	4,250 m	13,94 pés
Largura entre as Extremidades (Lâmina Angulada)	Sem Resposta		3,982 m	13,06 pés
Largura sem as Extremidades (Lâmina Angulada)	Sem Resposta		3,858 m	12,66 pés
Ângulo Máximo da Lâmina	Sem Resposta		25°	
8 Altura	1,408 m	4,62 pés	1,150 m	3,77 pés
9 Profundidade de Escavação	0,502 m	19,8 pol	0,595 m	23,4 pol
10 Altura de Levantamento	1,180 m	46,5 pol	1,084 m	42,7 pol
11 Inclinação Máxima no Canto da Lâmina	0,564 m	22,2 pol	0,599 m	23,6 pol
Ângulo de Inclinação Máximo	9,8°		7,8°	
Ajuste de Tombamento	±4,2°		Sem Resposta	
12 Comprimento da Máquina (Lâmina Reta)	5,436 m	17,83 pés	5,377 m	17,64 pés
Comprimento da Máquina (Lâmina Angulada)	Sem Resposta		6,418 m	21,06 pés
Peso (Lâmina)	1.385 kg	3.053 lb	1.265 kg	2.789 lb
Peso (Lâmina e Braços de Empuxo)	2.620 kg	5.777 lb	3.406 kg	7.509 lb

As bordas cortantes Cat FirstCut™ estão disponíveis para lâminas Semiuniversais (SU). As bordas FirstCut fornecem penetração superior em solos compactados, rochosos ou congelados, resultando em melhoria na produtividade e nas cargas úteis. Consulte o revendedor Cat para obter mais benefícios e detalhes.

D6 Serviços Pesados/Aplicações Florestais – Especificações

D6 Serviços Pesados/Aplicações Florestais LGP VPAT (30 pol) – Dimensões

Peso Operacional ¹	23.745 kg	52.349 lb
Peso de Transporte ²	21.890 kg	48.259 lb
Pressão Sobre o Solo (ISO 16754)	42 kPa	6,0 psi
Material Rodante (Padrão)	46 Seções com 8 Roletes Inferiores	
Material Rodante (Opcional)	46 Seções com 10 Roletes Inferiores	
1 Bitola da Esteira	2,286 m	7 pés 6 pol
2 Largura Máxima da Sapata de Esteira	0,760 m	30 pol
3 Largura Externa das Esteiras	3,046 m	10 pés
4 Comprimento da Esteira sobre o Solo	3,355 m	11 pés
Área de Contato com o Solo (ISO 16754)	5,591 m ²	60,18 pés ²
Passo da Esteira	0,2028 m	7,9 pol
Altura da Garra (Serviço Moderado)	0,065 m	2,6 pol
Vão Livre Sobre o Solo	0,395 m	15,6 pol
Oscilação na Roda-guia Frontal	0,121 m	4,8 pol
5 Altura da Máquina ³	3,238 m	10 pés 7 pol
6 Comprimento da Máquina sem Lâmina	5,134 m	16 pés 10 pol
Adicione o seguinte ao comprimento total da máquina quando esses acessórios forem instalados:		
Guincho	416 mm	16,4 pol
Escarificador	1.154 mm	45,4 pol
Barra de Tração ou Contrapeso ⁴	224 mm	8,8 pol
Barra Percussora	453 mm	17,8 pol

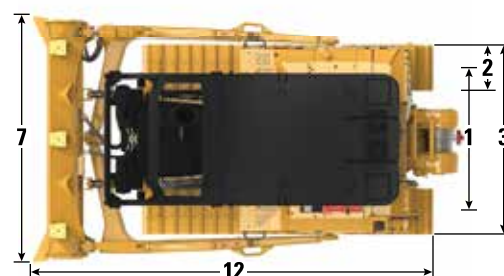
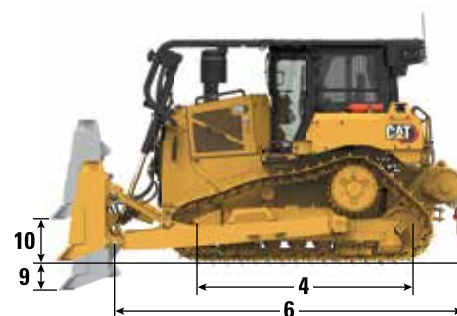
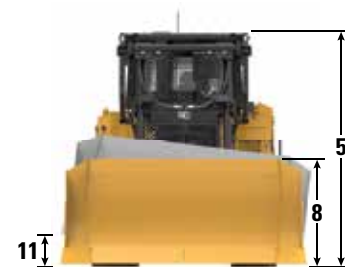
Todas as dimensões acima referem-se ao material rodante HDXL, com sapatas de Serviço Moderado de largura máxima para configuração, lâmina VPAT, com opções florestais e foram calculadas de acordo com a ISO 16754, exceto quando especificado o contrário.

¹O peso operacional inclui lâmina, lubrificantes, líquido arrefecedor, tanque de combustível cheio, cabine ROPS/FOPS, barra de tração e operador com 75 kg (165 lb). Consulte as seções de escarificador e guincho para essas especificações.

²O peso de transporte inclui os cilindros de elevação da lâmina, armação em "C", lubrificantes, líquido arrefecedor, 10% de combustível, cabine ROPS/FOPS e barra de tração.

³Altura da máquina da ponta da garra até a parte superior da Antena do Product Link. Para as vassouras, adicione 60 mm (2,36 pol) à altura total da máquina. Para as vassouras florestais, adicione 83 mm (3,26 pol). Com Sapatas de Esteira de Serviço Extremo, adicione 12 mm (0,5 pol). Quando o Cat Grade com antenas 3D é instalado, não há aumento na altura da máquina.

⁴Peso da barra de tração 119 kg (262 lb), 331 kg (730 lb) para cada chapa de contrapeso. Os contrapesos são recomendados somente com lâminas de pós-venda mais pesadas.



OBSERVAÇÃO: Modelo para Serviços Pesados/Aplicações Florestais com vassouras opcionais ilustradas.

Lâmina

Configuração	6 VPAT LGP (30 pol)	
Capacidade (ISO 9246)	4,5 m ³	5,9 yd ³
7 Largura entre as Extremidades	4,000 m	13,12 pés
Largura sem as Extremidades	3,890 m	12,76 pés
Largura entre as Extremidades (Lâmina Angulada)	3,655 m	11,99 pés
Largura sem as Extremidades (Lâmina Angulada)	3,554 m	11,66 pés
Ângulo Máximo da Lâmina	24,1°	
8 Altura	1,312 m	4,30 pés
9 Profundidade de Escavação	0,698 m	27,5 pol
10 Altura de Levantamento	1,131 m	44,5 pol
11 Inclinação Máxima no Canto da Lâmina	0,625 m	24,6 pol
Ângulo de Inclinação Máximo	9°	
Ajuste de Tombamento	+3,1/-2,9°	
12 Comprimento da Máquina (Lâmina Reta)	5,662 m	18,58 pés
Comprimento da Máquina (Lâmina Angulada)	6,430 m	21,10 pés
Peso (Lâmina)	1.520 kg	3.351 lb

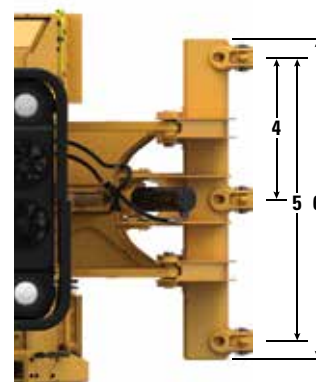
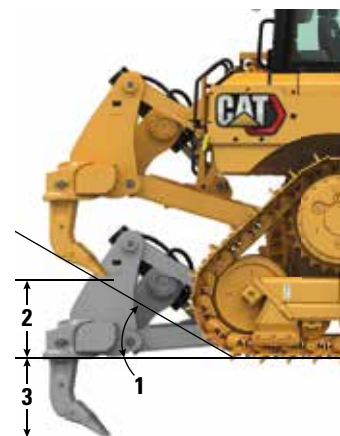
D6 Serviços Pesados/Aplicações Florestais – Especificações

Escarificador

Tipo	Paralelogramo Fixo	
Número de Encaixes	3	
1 Ângulo de Rampa	31°	
2 Folga Máxima Levantada (sob a ponta)	664 mm	26,1 pol
3 Penetração Máxima	571 mm	22,5 pol
4 Espaçamento dos Encaixes	1.000 mm	39,4 pol
5 Bitola do Porta-Pontas	2.000 mm	78,8 pol
Seção do Porta-Pontas	74 mm × 175 mm	2,9 pol × 6,9 pol
6 Largura Total da Barra	2.190 mm	86 pol
Seção Transversal da Barra	219 mm × 304 mm	8,8 pol × 12 pol
Força de Penetração Máxima*	68,8 kN	15.470 lbf
Força de Desagregação	126 kN	28.350 lbf
Peso do escarificador		
Com um dente	1.550 kg	3.417 lb
Cada Porta-pontas Adicional	73 kg	161 lb

Especificações baseadas na configuração do trator D6 com material rodante para Serviços Pesados, sapatas de Serviço Moderado (MS) e garfos de escarificador retos.

*Pode variar com base na configuração e no peso da máquina.



D6 Serviços Pesados/Aplicações Florestais – Especificações

Guinchos

Modelo do Guincho	PA56 (Velocidade Lenta)		PA56 (Velocidade Padrão)	
	PTO Mecânico		PTO Mecânico	
Comando do Guincho	Sistema Elétrico		Sistema Elétrico	
Controlar	Sistema Elétrico		Sistema Elétrico	
Peso Operacional*	1.582 kg	3.487 lb	1.582 kg	3.487 lb
Capacidade de Óleo	43,5 L	11,5 gal	43,5 L	11,5 gal
Comprimento do Trator Aumentado				
Padrão/LGP	516 mm	20,4 pol	516 mm	20,4 pol
LGP (36 pol)	365 mm	14,4 pol	365 mm	14,4 pol
Diâmetro do Tambor	254 mm	10 pol	254 mm	10 pol
Diâmetro do Cabo				
Recomendado	22 mm	0,88 pol	22 mm	0,88 pol
Opcional	25 mm	1 pol	25 mm	1 pol
Capacidade de Trabalho do Tambor				
22 mm (0,88 pol)	55 m	180 pés	55 m	180 pés
25 mm (1 pol)	50 m	163 pés	50 m	163 pés
Tamanho da Virola do Cabo (D.E. × Comprimento)	54 mm × 67 mm	2,1 pol × 2,6 pol	54 mm × 67 mm	2,1 pol × 2,6 pol
Tambor Vazio Máximo				
Tração da Linha**	399 kN	89.800 lb	399 kN	89.800 lb
Velocidade da Linha***	17 m/min	57 pés/min	33 m/min	107 pés/min
Máxima capacidade do tambor****				
Tração da Linha**	399 kN	89.800 lb	399 kN	89.800 lb
Velocidade da Linha***	29 m/min	94 pés/min	55 m/min	179 pés/min

*O peso operacional inclui o guincho, hardware de montagem, óleo e o cabo de aço recomendado.

**A tração máxima da linha é o menor valor entre a tração calculada da linha, com o torque máximo de saída do PTO do trator/potência hidráulica, ou a informação do catálogo sobre a resistência à ruptura do cabo de aço novo IWRC IPS de tamanho máximo.

***A velocidade máxima da linha é calculada pela velocidade da linha sob carga, com a máxima velocidade do PTO do motor do trator ou a máxima potência hidráulica.

****Tambor cheio conforme definido pela SAE J1158.

D6 Serviços Pesados/Aplicações Florestais – Especificações

Sapatas de Esteira

Algumas sapatas de esteira não estão disponíveis em todas as regiões. Consulte o revendedor Cat para obter detalhes.

	Serviço Moderado	Serviço Extremo	Serviço Extremo Trapezoidal	Autolimpeza	Quad/Quad Ready
Serviços Pesados e Vida Útil Prolongada (HDXL)					
42 Link					
560 mm (22 pol)	✓	✓	✓		
610 mm (24 pol)	✓	✓	✓		
610 mm (24 pol)			Serviços Pesados		
LGP – 42 Link					
610 mm (24 pol)	✓	✓			
760 mm (30 pol)	✓	✓	✓		
LGP (36 pol) – 45 Link					
610 mm (24 pol)	✓	✓	✓		
760 mm (30 pol)	✓	✓	✓		
915 mm (36 pol)	✓	✓	✓		✓
1.000 mm (39 pol)				HD/HDXL	
VPAT – 45 Link					
610 mm (24 pol)	✓	✓			
LGP VPAT – 46 Link					
610 mm (24 pol)	✓	✓	✓		
660 mm (26 pol)	✓				
710 mm (28 pol)	✓				
760 mm (30 pol)	✓	✓	✓		
LGP VPAT (36 pol) – 46 Link					
760 mm (30 pol)	✓	✓	✓		
915 mm (36 pol)	✓	✓	✓		✓
Cat Abrasion					
42 Link					
560 mm (22 pol)	✓	✓			
610 mm (24 pol)	✓	✓			
LGP – 42 Link					
610 mm (24 pol)	✓				
760 mm (30 pol)	✓	✓			
LGP (36 pol) – 45 Link					
760 mm (30 pol)	✓	✓			
915 mm (36 pol)	✓	✓			
VPAT – 45 Link					
610 mm (24 pol)	✓	✓			
LGP VPAT – 46 Link					
660 mm (26 pol)	✓				
710 mm (28 pol)	✓				
760 mm (30 pol)	✓	✓			
LGP VPAT (36 pol) – 46 Link					
760 mm (30 pol)	✓	✓			
915 mm (36 pol)	✓	✓			

Sistema de Ar-condicionado

O sistema de ar-condicionado desta máquina contém o refrigerante com gás de efeito estufa fluorado R134a (Potencial de Aquecimento Global = 1.430). O sistema contém 1,36 kg (2,99 lb) de refrigerante, que tem um equivalente de CO₂ de 1,946 toneladas métricas (2,145 toneladas).

Filtragem Avançada da Cabine

Cabine do Operador

- O duto distribuído de HVAC (Heating, Ventilation and Air Conditioning, Aquecimento, Ventilação e Ar condicionado) com controle automático de temperatura e velocidade do ventilador fornece o máximo de conforto ao operador com menos comandos do usuário.
- Manutenção reduzida da colmeia do condensador com ventiladores de reversão automática.
- Filtragem Avançada da Cabine Cat padrão.

Filtragem Avançada da Cabine Cat

- Proteção do operador contra particulados respiráveis (com tamanho de 0,3 a 10 microns).
- Cabine pressurizada sustentável (compatível com Sílica dos EUA).
- Manutenção reduzida com filtros de alta eficiência e com vida útil prolongada.
- Proteção para todos os componentes da cabine: eletrônicos etc.
- Nos ajude a atender aos requisitos da Tabela 1 da Regra de Sílica da Administração de Segurança e Saúde Ocupacional dos EUA para as cabines do operador.
- Ofertas de filtros multicamadas para atualizações opcionais de eficiência. Verifique a disponibilidade entrando em contato com o revendedor Cat.
 - MERV 16 – Equipamento Padrão
 - HEPA
 - Carbono Ativado + HEPA
 - ABEK1 + HEPA

Padrões

ROPS (Rollover Protective Structure, Estrutura Protetora Contra Acidentes de Capotagem)/FOPS (Falling Objects Protective Structure, Estrutura Protetora Contra a Queda de Objetos)

- A ROPS atende aos seguintes critérios: ISO 3471:2008.
- A FOPS atende aos seguintes critérios: ISO 3449:2005 Level II.

Freios

- Os freios atendem à norma ISO 10265:2008.

Informações sobre o Nível de Ruído

Pode ser necessário usar protetores auriculares quando a máquina for operada com um compartimento do operador aberto, em um ambiente barulhento, com uma cabine sem a devida manutenção ou quando as portas e janelas ficarem abertas durante longos períodos de tempo.

Nível Sonoro		Método de Teste
Nível de Pressão Sonora para o Operador	77 dB(A)*	"ISO 6396:2008" ⁽¹⁾
Nível de Potência Sonora Externa	113 dB(A)	"ISO 6395:2008" ⁽²⁾
	111 dB(A)*	"ISO 6395:1988" ⁽²⁾

*Incluindo as máquinas necessárias para cumprir regulamentos regionais aplicáveis da Ucrânia, do Reino Unido e de Países que adotam as "Diretivas da UE"; ou máquinas equipadas com o pacote de supressão de ruído.

⁽¹⁾ A medida foi realizada com 70% da velocidade máxima do ventilador de arrefecimento do motor. O nível de som pode variar a diferentes velocidades de ventilador de arrefecimento do motor. As medições foram realizadas com as portas e os vidros da cabine fechados. A cabine foi instalada e mantida de modo apropriado.

⁽²⁾ A medida foi realizada com 70% da velocidade máxima do ventilador de arrefecimento do motor. O nível de som pode variar a diferentes velocidades de ventilador de arrefecimento do motor.

Os níveis sonoros listados acima incluem medição incerta e imprecisão devido à variação de produção.

D6 Equipamento Padrão e Opcional para Serviços Pesados/ Aplicações Florestais

Equipamento Padrão e Opcional

O equipamento padrão e opcional pode variar. Consulte o revendedor Cat para obter detalhes.

	Padrão	Opcional		Padrão	Opcional
TREM DE FORÇA			TECNOLOGIA CAT (continuação)		
Transmissão automática de 4 velocidades com divisor de torque e com embreagem de travamento (LUC)	✓		Product Link, Celular	✓	
Sistema de Direção Diferencial	✓		Product Link – Celular/Satélite Duplo		✓
Motor diesel Cat C9.3B	✓		Flash Remoto/Diagnóstico de Falhas	✓	
Pré-filtro de ar do motor com ejeção de poeira	✓		Conectividade do Grade		✓
Pré-filtro de ar do motor com tela e ejeção de poeira e tela para aplicações de alto nível de detritos		‡	ID do operador	✓	
Comandos finais planetários de redução dupla	✓		Segurança da Máquina – Senha	✓	
Comandos finais planetários de redução dupla, protegido		✓	Segurança da Máquina – Bluetooth		✓
Auxílio de partida a éter automática	✓		Pronto para Controle Remoto	✓	
Bomba de escorva elétrica do combustível	✓		Command for Dozing Cat		✓
Freio de estacionamento eletrônico	✓		COMPARTIMENTO DO OPERADOR		
Filtro de ar do motor com indicador eletrônico de manutenção	✓		Cabine para serviços pesados, totalmente remodelada, com ROPS e FOPS		✓
Separador de água do combustível com indicador eletrônico de serviço	✓		Integrados, portas de policarbonato resistente a impactos, janelas deslizantes e com Filtragem Avançada de Cabine Cat		
Aquecedor da camisa de água do motor, 110 V ou 220 V com base na região de vendas	✓		Monitor com tela sensível ao toque de cristal líquido de 254 mm (10 pol) colorido	✓	
Sistema de Fluido de Escape Diesel (DEF, Diesel Exhaust Fluid) – Indicador de enchimento eletrônico, tubulações aquecidas/tanque	✓		Câmera retrovisora integrada	✓	
TECNOLOGIA CAT			Controle do joystick – ARO		✓
Indicação de Inclinação	✓		Controles/apoios de braço do operador ajustáveis	✓	
Cat Assist com pacote ARO*		✓	Assento em tecido com suporte para a lombar com ajuste mecânico	✓	
Cat Grade 3D Ready com pacote Assist (apenas hardware)*			Assento Deluxe em couro aquecido/ventilado com suporte para a lombar com ajuste mecânico		✓
Pacote Cat Grade 3D com Assist*		✓	Sistema HVAC modular montado na cabine com ventiladores com reversão automática. Controle automático do ventilador e de temperatura com duto distribuído.	✓	
Pronto para Controle de Nivelamento de Terceiros	✓		Filtração Avançada da Cabine Cat com pré-purificador motorizado, opções MERV 16, HEPA e Carvão Ativado		✓
Compatibilidade com rádios e estações base da Trimble, Topcon e Leica	✓		Suportes viscosos para cabine para melhor conforto de condução	✓	
Capacidade de instalar sistemas de nivelamento 3D da Trimble, Topcon e Leica	✓		Rádio de entretenimento com Bluetooth e microfone	✓	
*Consulte a página 14 para obter informações sobre o pacote de tecnologia.			Portas USB e AUX	✓	
			Soluções de armazenamento aprimoradas para cabine	✓	
			Descansos de pé ajustáveis	✓	
			Chapas do piso de abertura rápida		✓
			Screen ready, laterais e traseira	✓	
			Interruptor de presença do operador	✓	

‡Recomendado para Aplicações Florestais/Serviços Pesados.

(continua na próxima página)

D6 Equipamento Padrão e Opcional para Serviços Pesados/ Aplicações Florestais

Equipamento Padrão e Opcional (continuação)

O equipamento padrão e opcional pode variar. Consulte o revendedor Cat para obter detalhes.

	Padrão	Opcional		Padrão	Opcional
MATERIAL RODANTE			HIDRÁULICA		
Estrutura de rolo de esteira aprimorada, projetada para permitir a conversão entre HDXL e Abrasão	✓		Hidráulica com detecção de carga – elevação e inclinação da lâmina	✓	
Material rodante com 8 roletes inferiores	✓		Hidráulica de direção independente	✓	
Material rodante com 10 roletes inferiores para aplicações de nivelamento fino		✓	Hidráulica traseira disponível para escarificador e guincho		✓
Material rodante parcialmente guiado		✓	Controle de escarificador de eixo único	✓	
Material rodante totalmente guiado		✓	Escarificador de eixo duplo/controlado do guincho		✓
Serviços Pesados (HDXL com DuraLink™)	✓		Ventilador de resfriamento hidráulico com reversão automática, capaz de operar em velocidade zero	✓	
Esteira de Abrasão Cat		✓	Interruptor eletrônico da retenção hidráulica	✓	
Sapatas de esteira para serviços moderados (consulte o gráfico na página 46)	✓		SISTEMA ELÉTRICO		
Sapatas de esteira para serviços extremos (consulte o gráfico na página 46)		✓	Luzes padrão – pacote de 6 luzes LED	+	
Rolete superior	✓		Luzes Premium – Pacote de 12 luzes LED com protetores	✓	
Esteira Hidraulicamente Ajustável	✓		Alarme de marcha à ré	✓	
Segmentos do aro da roda motriz substituíveis	✓		Luz de advertência de farol integrado (não impacta a altura de envio)		✓
LÂMINAS			Kit preparado para rádio de comunicação	+	
Semiuniversal, LGP com suportes ARO		✓	Conversor: tomada de 15 A, 12 V	✓	
Semiuniversal, LGP com suportes ARO		✓	Conector de diagnóstico	✓	
Lâmina reta, LGP com suportes ARO		✓	Buzina de advertência de avanço	✓	
VPAT, suportes ARO		✓	Painel de fusíveis e relé principal de potência localizados dentro da cabine	✓	
VPAT, LGP com suportes ARO		✓			
Lâminas de corte de alto desempenho Cat		Somente para revendedores			

+Incluído no pacote Serviços Pesados/Aplicações Florestais.

(continua na próxima página)

D6 Equipamento Padrão e Opcional para Serviços Pesados/ Aplicações Florestais

Equipamento Padrão e Opcional (continuação)

O equipamento padrão e opcional pode variar. Consulte o revendedor Cat para obter detalhes.

	Padrão	Opcional		Padrão	Opcional
SERVIÇO E MANUTENÇÃO			ACESSÓRIOS		
Remoção da cabine em 30 minutos	✓		Barra de tração	✓	
Drenos ecológicos	✓		Escarificador de alta elevação com múltiplos dentes, com dentes retos ou curvos		✓
Drenos ecológicos com troca de óleo de trem de força e motor em alta velocidade		✓	Ponto de reboque traseiro leve		✓
Centro de serviço no nível do solo com chave geral elétrica remota, luz de acesso, interruptor de desligamento secundário e horômetro	✓		Caixa da barra percussora		✓
Tanque de Combustível, 341 L (90 gal)	✓		Contrapesos (não recomendados, a menos que se utilizem lâminas pós-venda mais pesadas)		✓
Tanque de Combustível, 341 L (90 gal), pronto para enchimento rápido		✓	Guincho PACCAR PA56, PTO de baixa velocidade		✓
Bico de preenchimento rápido estilo Wiggins		✓	Guincho PACCAR PA85, hidráulico de velocidade variável		✓
Provisões de montagem para pistola de lubrificação, pá e extintor de incêndio	✓		Guincho PACCAR PA56, PTO de velocidade padrão		Somente para revendedores
Portas perfuradas do radiador, com persianas e articuladas	✓		Guincho Allied H6H, hidráulico de velocidade variável		Somente para revendedores
Escada de acesso traseira	✓		Montagem de guia de cabo com três roletes, compatível com guinchos PA55, PA56 e PA85		✓
Luzes de trabalho traseiras		✓	Kit de retrofit (4º rolete); compatível com guinchos PA55, PA56 e PA85		✓
Coberturas do motor removíveis, perfuradas e articuladas, com luz de trabalho sob o capô	✓		PROTETORES E TELAS		
Aberturas de amostragem S·O·SSM	✓		Protetores inferiores selados e articulados para serviços pesados	+	
Barra equalizadora sem necessidade de manutenção	✓		Protetores inferiores articulados, de acesso rápido e selados para serviços pesados**		Apenas Braços de Empuxo
Pontos de ancoragem certificados ISO 14567 (3)	✓		Alças para serviços pesados	+	
Proteção contra vandalismo para compartimentos de fluidos e caixa da bateria	✓		Proteção com vassouras abertas		✓
Amarrações de transporte dedicadas, traseiras	✓		Proteção com vassouras florestais e cobertura total	+	
BATERIAS, MOTORES DE PARTIDA, ALTERNADORES E FLUIDOS			Tela traseira articulada	+	
Alternador de 150 A	✓		Telas laterais articuladas	+	
Alternador em duto de 150 A		✓	Protetor de tanque de combustível (com ou sem enchimento rápido)		‡
Duas baterias para serviços pesados de 12 V, sem necessidade de manutenção, (1.400 CCA) (sistema 24 V)	✓		Protetores para luzes premium, dianteiros e laterais	✓	
Motor de partida de 24 V para serviços pesados	✓		Selos da máquina para alta presença de detritos		‡
Líquido arrefecedor do motor de longa duração, -37 °C (-35 °F)	✓		Barras de impacto dianteiras e traseiras		Somente para revendedores
Líquido arrefecedor do motor ártico de longa duração, -51 °C (-60 °F)		✓			

+Incluído no pacote Serviços Pesados/Aplicações Florestais.

‡Recomendado para Serviços Pesados/Aplicações Florestais.

**Consulte o revendedor Cat para saber sobre a disponibilidade.



Para obter informações completas sobre produtos Cat, serviços de revendedores e soluções industriais, visite nosso site www.cat.com

© 2024 Caterpillar.

Todos os direitos reservados

Os materiais e as especificações estão sujeitos a mudanças sem aviso prévio. As máquinas ilustradas nas fotos podem ter equipamentos adicionais. Consulte o revendedor Cat para ver as opções disponíveis.

CAT, CATERPILLAR, LET'S DO THE WORK, seus respectivos logotipos, "Caterpillar Corporate Yellow", e as identidades visuais "Power Edge" e Cat "Modern Hex", assim como a identidade corporativa e de produtos aqui usada, são marcas registradas da Caterpillar e não podem ser usadas sem permissão.

APXQ3981-00 (10-2024)
Número de Construção: 20C
(Aus-NZ, S Am [excluding
Chile and Colombia])

