



D6

Tractores de Cadenas

Especificaciones técnicas

La configuración y las características pueden variar según la región. Consulte a su distribuidor Cat® para conocer la disponibilidad en su zona.

Índice

Tractor de Cadenas D6

Especificaciones	3	Inclinación orientable de potencia de ángulo de ataque variable (VPAT) del D6	8
Motor	3	Hoja	8
Capacidades de fluido/recarga	3	D6 LGP VPAT (30")	9
Potencia máxima de la barra de tiro	3	Hoja	9
Transmisión	3	D6 LGP VPAT (36")	10
Tracción de la barra de tiro	3	Hoja	10
Controles hidráulicos: flujos de operación máximos	4	Desgarrador	11
Controles hidráulicos: presiones de operación máximas	4	Cabrestantes	12
Sistema de aire acondicionado	5	Zapatas de la cadena	13
Sistema avanzado de filtración de la cabina	5	Características de tecnología para tractores topadores	14
Normas	5	Equipo estándar y optativo	15
D6	6	Declaración ambiental	18
Hojas	6		
D6 de baja presión sobre el suelo (LGP) (36")	7		
Hojas	7		

(continúa en la siguiente página)

Índice (continuación)

Tractor de Cadenas D6: configuración del manipulador de basura

Características y beneficios clave	19	Sistema de aire acondicionado	23
Características del D6 para manipulación de basura	20	Sistema avanzado de filtración de la cabina	23
Especificaciones	21	Normas	23
Motor	21	Dimensiones del D6 LGP para manipulación de basura (36")	24
Capacidades de fluido/recarga	21	Hoja	24
Potencia máxima de la barra de tiro	21	Características del manipulador de basura	25
Transmisión	21	Desgarrador	26
Tracción de la barra de tiro	21	Cabrestantes	27
Controles hidráulicos: flujos de operación máximos	22	Zapatas de la cadena	28
Controles hidráulicos: presiones de operación máximas	22	Equipo estándar y optativo	29

Tractor de Cadenas D6: servicio pesado/configuración forestal

Características y beneficios clave	32	Dimensiones del D6 para servicio pesado/forestal	36
Características del D6 de servicio pesado/forestal ...	33	Hojas	36
Especificaciones	34	Dimensiones del D6 para servicio pesado/forestal LGP VPAT (30")	37
Motor	34	Hoja	37
Capacidades de fluido/recarga	34	Desgarrador	38
Potencia máxima de la barra de tiro	34	Cabrestantes	39
Tracción de la barra de tiro	34	Zapatas de la cadena	40
Controles hidráulicos: flujos de operación máximos	35	Sistema de aire acondicionado	41
Controles hidráulicos: presiones de operación máximas	35	Sistema avanzado de filtración de la cabina	41
		Normas	41
		Equipo estándar y optativo	42

Especificaciones de los Tractores de Cadenas D6

Motor

Modelo de motor	Cat® C9.3B	
Emisiones	Normas de emisiones MAR-1 de Brasil y UN ECE R96 Stage IIIA, equivalentes a Tier 3 de la EPA de EE.UU./Stage IIIA de la UE	
Potencia neta: 2.200 rpm		
ISO 9249/SAE J1349	161 kW	215 hp
ISO 9249 (DIN)	219 mhp	
Potencia del motor: 1.200 rpm		
ISO 14396	187 kW	251 hp
ISO 14396 (DIN)	254 mhp	
Potencia bruta: SAE J1995:2014	190 kW	255 hp
Calibre	115 mm	4,5"
Carrera	149 mm	5,9"
Cilindrada	9,3 L	567 pulg ³

- El Motor Cat C9.3B tiene un sistema de combustible de conducto común de alta presión, electrónica simplificada del sistema del motor y un sistema simplificado de aire mediante la remoción del anterior sistema en uso de recirculación de gas de escape (EGR, exhaust gas recirculation).
- La potencia neta anunciada es la potencia disponible en el volante del motor cuando el motor está equipado con ventilador, filtro de aire, módulo de emisiones limpias y alternador.
- La potencia anunciada se prueba según el estándar especificado vigente en el momento de la fabricación.
- No se requiere reducción de potencia hasta 2.286 m (7.500'). Sobre esa altitud, se produce una reducción automática de la potencia.
- Los motores Cat son compatibles con combustibles diésel mezclados con los siguientes combustibles con menor intensidad de carbono** hasta:
 - ✓ Un 20 % de biodiésel FAME (fatty acid methyl ester, éster metílico de ácido graso)*
 - ✓ Un 100 % de combustibles diésel renovables, HVO (hydrogenated vegetable oil, aceite vegetal hidrogenado) y GTL (gas-to-liquid, gas a líquido)

Consulte las pautas para saber cuál es la aplicación correcta.

Comuníquese con su distribuidor Cat® o lea las recomendaciones de fluidos para máquinas Caterpillar (SEBU6250) a fin de obtener más información.

*Para el uso de mezclas con más de un 20 % de biodiésel, consulte a su distribuidor Cat.

**Las emisiones de gases de efecto invernadero del tubo de escape por los combustibles de baja intensidad de carbono son esencialmente las mismas que con combustibles tradicionales.

Capacidades de fluido/recarga

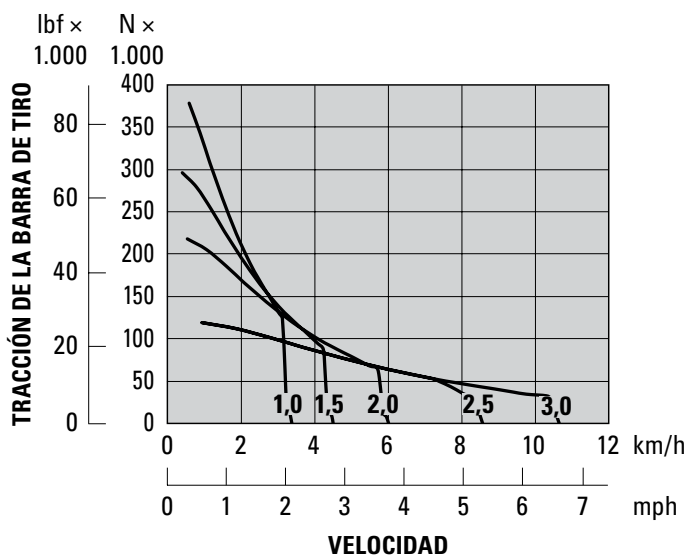
Tanque de combustible	341 L	90 gal EE.UU.
Sistema de enfriamiento	63 L	16,6 gal EE.UU.
Cárter del motor	24,5 L	6,5 gal EE.UU.
Aceite del tren de fuerza	148 L	39,1 gal EE.UU.
Mandos finales (cada uno)	18,2 L	4,8 gal EE.UU.
Bastidores de rodillos (cada uno)	65-85 L	17,2-22,5 gal EE.UU.
Compartimiento del eje pivote	2,8 L	0,74 gal EE.UU.
Aceite del tanque hidráulico	60 L	15,8 gal EE.UU.
Sistema hidráulico	77 L	20,3 gal EE.UU.

Transmisión

Avance 1.0	3,3 kph	2,1 mph
Avance 1.5	4,5 kph	2,8 mph
Avance 2.0	6,0 kph	3,7 mph
Avance 2.5	8,5 kph	5,3 mph
Avance 3.0	10,7 kph	6,6 mph
Retroceso 1.0	3,1 kph	1,9 mph
Retroceso 1.5	4,0 kph	2,5 mph
Retroceso 2.0	5,8 kph	3,6 mph
Retroceso 2.5	8,0 kph	5,0 mph
Retroceso 3.0	10,7 kph	6,7 mph

Tracción de la barra de tiro

Avance 1.0	422 kN	94.869 lbf
Avance 1.5	311 kN	69.916 lbf
Avance 2.0	230 kN	51.706 lbf
Avance 2.5	126 kN	28.326 lbf
Avance 3.0	126 kN	28.326 lbf



NOTA: La tracción utilizable depende del peso y de la tracción de la máquina.

Especificaciones de los Tractores de Cadenas D6

Controles hidráulicos: flujos máximos de operación

	Velocidad del motor a 1.750 rpm*	
Flujo máximo de la bomba del implemento	204 L/min	54,gal EE.UU./min
Flujo máximo de la bomba de la dirección	192 L/min	51,gal EE.UU./min
Flujo de la bomba del ventilador con el ventilador al máximo (1.625 rpm)	41 L/min	11 gal EE.UU./min

*La velocidad del motor varía con la carga y la velocidad de desplazamiento. Se muestra una velocidad de funcionamiento en vacío/baja carga de trabajo.

Controles hidráulicos: presiones máximas de operación

Alivio del implemento*	27.600 ± 500 kPa	4.000 ± 73 lb/pulg ²
Dirección: bomba de 90 cc		
Alivio electrónico	42.500 ± 1.000 kPa	6.168 ± 145 lb/pulg ²
Alivio máximo del sistema	48.000 ± 1.000 kPa	6.962 ± 145 lb/pulg ²

*Aumentó la presión de alivio del implemento con respecto a los tractores modelo D6 anteriores. Consulte a su distribuidor antes de usar implementos más antiguos o de terceros.

Sistema de aire acondicionado

El sistema de aire acondicionado en esta máquina contiene el refrigerante de gases fluorados de efecto invernadero R134a (potencial de calentamiento global = 1.430). El sistema contiene 1,36 kg (2,99 lb) de refrigerante, que tiene un equivalente de CO₂ de 1,946 toneladas métricas (2,145 ton [EE.UU.]).

Sistema avanzado de filtración de la cabina

Cabina del operador

- Los conductos de HVAC distribuidos con control automático de temperatura y velocidad del soplador ofrecen la máxima comodidad para el operador con menos intervención del usuario.
- Mantenimiento reducido del núcleo del condensador con ventiladores de inversión automática.
- El sistema avanzado de filtración de la cabina Cat es estándar.

Sistema avanzado de filtración de la cabina Cat

- Protección del operador contra partículas respirables (tamaño de 0,3 a 10 micrones).
- Cabina presurizada de forma sostenible (cumple con la normativa de U.S. Silica).
- Mantenimiento reducido con filtros de mayor duración y alta eficiencia.
- Protección para todos los componentes de la cabina: electrónicos, etc.
- Ayuda a cumplir con los requisitos de la Tabla 1 de la regla sobre sílice de la Administración de Seguridad y Salud Ocupacional de EE.UU. para las cabinas de los operadores.
- Opciones de filtros de varias capas para actualizaciones de eficiencia optativas. Comuníquese con el distribuidor Cat para conocer la disponibilidad.
 - MERV 16 – Equipo estándar
 - HEPA
 - Carbono activado + HEPA
 - ABEK1 + HEPA

Normas

Estructura de Protección en Caso de Vuelcos (ROPS)/ Estructura de Protección contra la Caída de Objetos (FOPS)

- La ROPS cumple con los siguientes criterios: ISO 3471:2008.
- La FOPS cumple con los siguientes criterios: ISO 3449:2005 Level II.

Frenos

- Los frenos cumplen con la norma ISO 10265:2008.

Información del nivel de ruido

Es posible que se necesite protección auditiva cuando la máquina se opera con una estación del operador abierta, en un ambiente ruidoso, con una cabina que no recibe el mantenimiento adecuado o cuando las puertas y las ventanas están abiertas durante períodos prolongados.

Nivel de ruido		Método de prueba
Nivel de presión acústica en los oídos del operador	78 dB(A)*	“ISO 6396:2008” ⁽¹⁾
Nivel de potencia acústica exterior	113 dB(A)	“ISO 6395:2008” ⁽²⁾
	111 dB(A)*	“ISO 6395:1988” ⁽²⁾

*Incluidas las máquinas que deben cumplir con las reglamentaciones regionales correspondientes de Ucrania, el Reino Unido y países que adoptan las "Directivas de la Unión Europea" o máquinas equipadas con un paquete de insonorización.

⁽¹⁾La medición se realizó al 70 % de la velocidad máxima del ventilador de enfriamiento del motor. El nivel de ruido puede variar a diferentes velocidades del ventilador de enfriamiento del motor. La medición se llevó a cabo con las puertas y las ventanas de la cabina cerradas. La cabina se instaló correctamente y tuvo un mantenimiento adecuado.

⁽²⁾La medición se realizó al 70 % de la velocidad máxima del ventilador de enfriamiento del motor. El nivel de ruido puede variar a diferentes velocidades del ventilador de enfriamiento del motor.

Los niveles de ruido enumerados anteriormente incluyen tanto la incertidumbre de la medición como la incertidumbre debida a la variación de la producción.

Especificaciones de los Tractores de Cadenas D6

Dimensiones del D6

Peso en orden de trabajo ¹	22.130 kg	48.788 lb
Peso de envío ²	19.178 kg	42.280 lb
Presión sobre el suelo (ISO 16754)	54 kPa	7,9 lb/pulg ²
Tren de rodaje (estándar)	42 secciones con 8 rodillos inferiores	
1 Entrevía de cadena	1,930 m	6' 4"
2 Ancho de zapata de cadena máxima	0,610 m	24"
3 Ancho sobre las cadenas	2,540 m	8' 4"
Ancho sobre los muñones	2,692 m	8' 10"
4 Longitud de la cadena sobre el suelo	2,964 m	9' 8"
Área de contacto con el suelo (ISO 16754)	3,992 m ²	42,97 pies ²
Paso de la cadena	0,2028 m	7,9"
Altura de la garra (servicio moderado)	0,065 m	2,6"
Espacio libre sobre el suelo	0,361 m	14,2"
Oscilación en la rueda guía delantera	0,103 m	4,0"
5 Altura de la máquina ³	3,188 m	10' 6"
6 Longitud de la máquina sin hoja	4,730 m	15' 6"
Agregue lo siguiente a la longitud total de la máquina cuando se instalen estos accesorios traseros.		
Cabrestante	441 mm	17,4"
Desgarrador	1.179 mm	46,4"
Barras de tiro o contrapeso ⁴	249 m	18,8"
Caja deflectora	478 mm	18,8"

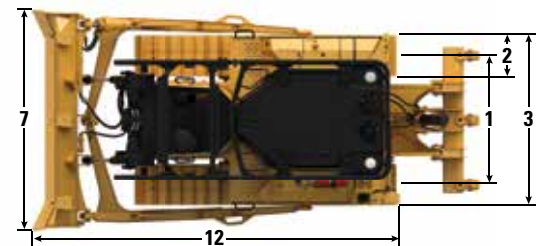
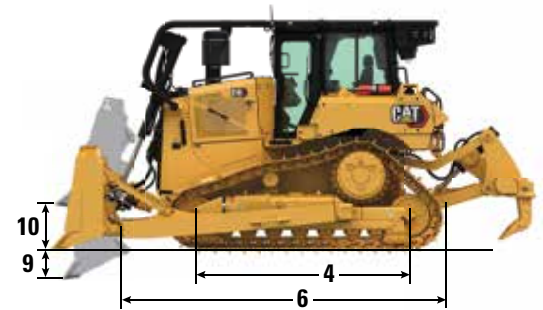
Todas las dimensiones anteriores son con el tren de rodaje de servicio pesado de larga duración (HDXL, Heavy Duty Extended Life) con zapatas para servicio moderado de ancho máximo para la configuración, hoja 6 semiuniversal (SU), y se calcularon según la norma ISO 16754, a menos que se especifique lo contrario.

¹El peso en orden de trabajo incluye la hoja, lubricantes, refrigerante, tanque de combustible lleno, cabina ROPS (Rollover Protective Structure, Estructura de protección en caso de vuelcos)/FOPS (Falling Object Protective Structure, Estructura de protección contra la caída de objetos), barra de tiro y operador de 75 kg (165 lb).

²El peso de envío incluye los cilindros de levantamiento de la hoja, los lubricantes, el refrigerante, un 10 % de combustible, la cabina ROPS/FOPS y la barra de tiro.

³Altura de la máquina desde la punta de la garra hasta la parte superior de la antena Product Link™. Para protectores contra ramas, agregue 60 mm (2,36") a la altura total de la máquina. Para protectores contra ramas forestales, agregue 83 mm (3,26"). Con zapatas de cadena de servicio extremo agregue 12 mm (0,5"). Cuando se instala Cat Grade con antenas 3D, no se agrega altura a la máquina.

⁴Peso de la barra de tiro de 119 kg (262 lb), 331 kg (730 lb) para cada bloque de contrapeso. Solo se recomiendan los contrapesos con hojas del mercado de repuestos más pesadas.



NOTA: Se muestra el modelo SU estándar con protectores contra ramas optativos.

Hojas

Configuración	6 SU		6A	
Capacidad (ISO 9246)	5,7 m ³	7,5 yd ³	4,2 m ³	5,5 yd ³
7 Ancho en las cantoneras	3,312 m	10,87'	4,389 m	14,40'
Ancho sin cantoneras	3,246 m	10,65'	4,250 m	13,94'
Ancho en las cantoneras (hoja en ángulo)	—	—	3,982 m	13,06'
Ancho sin cantoneras (hoja en ángulo)	—	—	3,858 m	12,66'
Ángulo máximo de la hoja	—	—	—	25°
8 Altura	1,408 m	4,62'	1,150 m	3,77'
9 Profundidad de excavación	0,502 m	19,8"	0,595 m	23,4"
10 Altura de levantamiento	1,180 m	46,5"	1,084 m	42,7"
11 Inclinación máxima en la esquina de la hoja	0,564 m	22,2"	0,599 m	23,6"
Ángulo máximo de inclinación	9,8°	—	7,8°	—
Ajuste de inclinación	±4,2°	—	—	—
12 Longitud de la máquina (hoja recta)	5,436 m	17,83'	5,377 m	17,64'
Longitud de la máquina (hoja en ángulo)	—	—	6,418 m	21,06'
Peso (hoja)	1.385 kg	3.053 lb	1.265 kg	2.789 lb
Peso (hoja y brazos de empuje)	2.620 kg	5.777 lb	3.406 kg	7.509 lb

Las cuchillas Cat FirstCut™ están disponibles para hojas semiuniversales (SU). Las cuchillas FirstCut ofrecen una penetración superior en suelos duros, compactos, rocosos o congelados, lo que da como resultado mayores cargas útiles y mayor productividad. Comuníquese con su distribuidor Cat para obtener más detalles y beneficios.

Especificaciones de los Tractores de Cadenas D6

Dimensiones del D6 LGP (36")

Peso en orden de trabajo ¹	23.911 kg	52.715 lb
Peso de envío ²	21.165 kg	46.660 lb
Presión sobre el suelo (ISO 16754)	36 kPa	5,2 lb/pulg ²
Tren de rodaje (estándar)	45 secciones con 8 rodillos inferiores	
Tren de rodaje (optativo)	45 secciones con 10 rodillos inferiores	
1 Entrevía de cadena	2,286 m	7' 6"
2 Ancho de zapata de cadena máxima	0,915 m	36"
3 Ancho sobre las cadenas	3,200 m	10' 6"
Ancho sobre los muñones	3,491 m	11' 6"
4 Longitud de la cadena sobre el suelo	3,247 m	10' 8"
Área de contacto con el suelo (ISO 16754)	6,505 m ²	70,02 pies ²
Paso de la cadena	0,2028 m	7,9"
Altura de la garra (servicio moderado)	0,065 m	2,6"
Espacio libre sobre el suelo	0,395 m	15,6"
Oscilación en la rueda guía delantera	0,116 m	4,6"
5 Altura de la máquina ³	3,238 m	10' 7"
6 Longitud de la máquina sin hoja	5,040 m	16' 6"
Agregue lo siguiente a la longitud total de la máquina cuando se instalen estos accesorios traseros.		
Cabrestante	441 mm	17,4"
Desgarrador	1.179 mm	46,4"
Barras de tiro o contrapeso ⁴	249 mm	9,8"
Caja deflectora	478 mm	18,8"

Todas las dimensiones anteriores son con el tren de rodaje HDXL con zapatas para servicio moderado de ancho máximo para la configuración, hoja 6 S, y se calcularon según la norma ISO 16754, a menos que se especifique lo contrario.

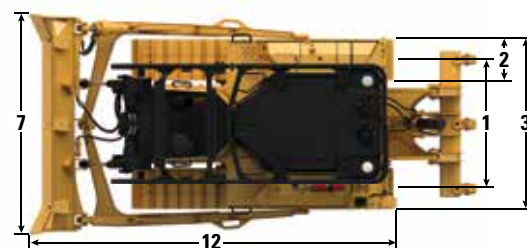
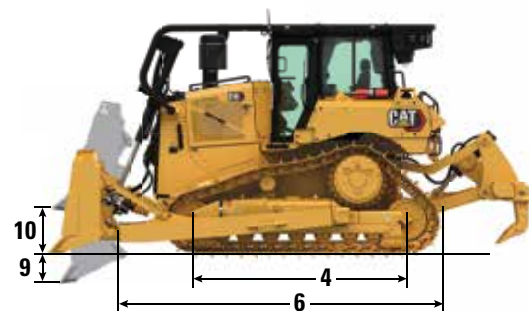
¹El peso en orden de trabajo incluye la hoja, lubricantes, refrigerante, tanque de combustible lleno, cabina ROPS (Rollover Protective Structure, Estructura de protección en caso de vuelcos)/FOPS (Falling Object Protective Structure, Estructura de protección contra la caída de objetos), barra de tiro y operador de 75 kg (165 lb).

²El peso de envío incluye los cilindros de levantamiento de la hoja, los lubricantes, el refrigerante, un 10 % de combustible, la cabina ROPS/FOPS y la barra de tiro.

³Altura de la máquina desde la punta de la garra hasta la parte superior de la antena Product Link. Para protectores contra ramas, agregue 60 mm (2,36") a la altura total de la máquina.

Para protectores contra ramas forestales, agregue 83 mm (3,26"). Con zapatas de cadena de servicio extremo agregue 12 mm (0,5"). Cuando se instala Cat Grade con antenas 3D, no se agrega altura a la máquina.

⁴Peso de la barra de tiro de 119 kg (262 lb), 331 kg (730 lb) para cada bloque de contrapeso. Solo se recomiendan los contrapesos con hojas del mercado de repuestos más pesadas.



NOTA: Se muestra el modelo SU estándar con protectores contra ramas optativos para referencia.

Hojas

Configuración	6 S LGP (36")		6A LGP (36")	
Capacidad (ISO 9246)	3,8 m ³	5,0 yd ³	5,0 m ³	6,5 yd ³
7 Ancho en las cantoneras	4,063 m	13,33'	5,100 m	16,73'
Ancho sin cantoneras	3,917 m	12,85'	4,961 m	16,28'
Ancho en las cantoneras (hoja en ángulo)	—	—	4,626 m	15,18'
Ancho sin cantoneras (hoja en ángulo)	—	—	4,502 m	14,77'
Ángulo máximo de la hoja	—	—	—	25°
8 Altura	1,108 m	3,64'	1,150 m	3,77'
9 Profundidad de excavación	0,600 m	1,97'	0,719 m	28,3"
10 Altura de levantamiento	1,080 m	3,54'	1,173 m	46,2"
11 Inclinación máxima en la esquina de la hoja	0,500 m	1,64'	0,689 m	27,1"
Ángulo máximo de inclinación	—	8,8°	—	7,8°
Ajuste de inclinación	—	±4,2°	—	—
12 Longitud de la máquina (hoja recta)	5,483 m	17,99'	5,960 m	19,55'
Longitud de la máquina (hoja en ángulo)	—	—	6,996 m	22,95'
Peso (hoja)	1.232 kg	2.717 lb	1.465 kg	3.230 lb
Peso (hoja y brazos de empuje)	2.383 kg	5.255 lb	3.630 kg	8.004 lb

Especificaciones de los Tractores de Cadenas D6

Dimensiones de la hoja VPAT del D6

Peso en orden de trabajo ¹	22.275 kg	49.108 lb
Peso de envío ²	20.513 kg	45.223 lb
Presión sobre el suelo (ISO 16754)	49 kPa	7,1 lb/pulg ²
Tren de rodaje (estándar)	45 secciones con 8 rodillos inferiores	
1 Entrevía de cadena	2,080 m	6' 10"
2 Ancho de zapata de cadena máxima	0,610 m	24"
3 Ancho sobre las cadenas	2,690 m	8' 10"
4 Longitud de la cadena sobre el suelo	3,247 m	10' 8"
Área de contacto con el suelo (ISO 16754)	4,473 m ²	48,15 pies ²
Paso de la cadena	0,2028 m	7,9"
Altura de la garra (servicio moderado)	0,065 m	2,6"
Espacio libre sobre el suelo	0,422 m	16,6"
Oscilación en la rueda guía delantera	0,112 m	4,4"
5 Altura de la máquina ³	3,188 m	10' 6"
6 Longitud de la máquina sin hoja	5,134 m	16' 10"
Agregue lo siguiente a la longitud total de la máquina cuando se instalen estos accesorios traseros.		
Cabrestante	416 mm	16,4 in
Desgarrador	1.154 mm	45,4"
Barras de tiro o contrapeso ⁴	224 mm	8,8"
Caja deflectora	453 mm	17,8"

Todas las dimensiones anteriores son con el tren de rodaje HDXL con zapatas para servicio moderado de ancho máximo para la configuración, hoja VPAT (Variable Pitch Power Angle Tilt, Inclinación orientable de potencia de ángulo de ataque variable), y se calcularon según la norma ISO 16754, a menos que se especifique lo contrario.

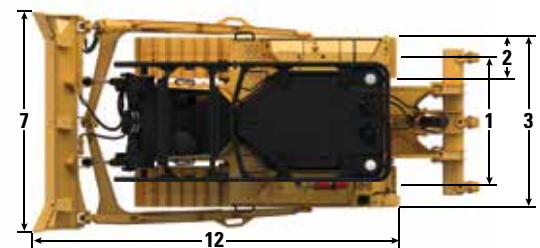
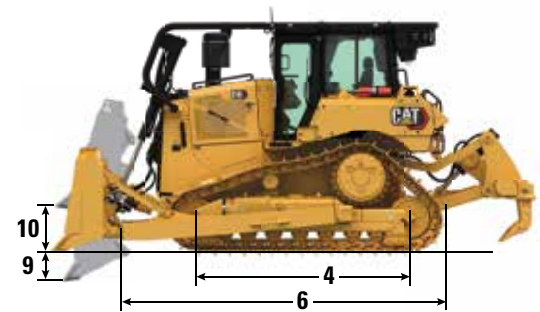
¹El peso en orden de trabajo incluye la hoja, lubricantes, refrigerante, tanque de combustible lleno, cabina ROPS (Rollover Protective Structure, Estructura de protección en caso de vuelcos)/FOPS (Falling Object Protective Structure, Estructura de protección contra la caída de objetos), barra de tiro y operador de 75 kg (165 lb).

²El peso de envío incluye cilindros de levantamiento de la hoja, bastidor en C, lubricantes, refrigerante, un 10 % de combustible, cabina ROPS/FOPS y barra de tiro.

³Altura de la máquina desde la punta de la garra hasta la parte superior de la antena Product Link. Para protectores contra ramas, agregue 60 mm (2,36") a la altura total de la máquina.

Para protectores contra ramas forestales, agregue 83 mm (3,26"). Con zapatas de cadena de servicio extremo agregue 12 mm (0,5"). Cuando se instala Cat Grade con antenas 3D, no se agrega altura a la máquina.

⁴Peso de la barra de tiro de 119 kg (262 lb), 331 kg (730 lb) para cada bloque de contrapeso. Solo se recomiendan los contrapesos con hojas del mercado de repuestos más pesadas.



NOTA: Se muestra el modelo SU estándar con protectores contra ramas optativos para referencia.

Hoja

Configuración	6 VPAT	
Capacidad (ISO 9246)	4,1 m ³	5,4 yd ³
7 Ancho en las cantoneras	3,680 m	12,07'
Ancho sin cantoneras	3,570 m	11,71'
Ancho en las cantoneras (hoja en ángulo)	3,363 m	11,03'
Ancho sin cantoneras (hoja en ángulo)	3,266 m	10,72'
Ángulo máximo de la hoja	24,1°	
8 Altura	1,312 m	4,30'
9 Profundidad de excavación	0,698 m	27,5"
10 Altura de levantamiento	1,131 m	44,5"
11 Inclinación máxima en la esquina de la hoja	0,576 m	22,7"
Ángulo máximo de inclinación	9°	
Ajuste de inclinación	+3,1/-2,9°	
12 Longitud de la máquina (hoja recta)	5,662 m	18,58'
Longitud de la máquina (hoja en ángulo)	6,365 m	20,88'
Peso (hoja)	1.436 kg	3.166 lb

Especificaciones de los Tractores de Cadenas D6

Dimensiones del D6 LGP VPAT (30")

Peso en orden de trabajo ¹	23.012 kg	50.733 lb
Peso de envío ²	21.158 kg	46.645 lb
Presión sobre el suelo (ISO 16754)	40 kPa	5,9 lb/pulg ²
Tren de rodaje (estándar)	46 secciones con 8 rodillos inferiores	
Tren de rodaje (optativo)	46 secciones con 10 rodillos inferiores	
1 Entrevía de cadena	2,286 m	7' 6"
2 Ancho de zapata de cadena máxima	0,760 m	30"
3 Ancho sobre las cadenas	3,046 m	10' 0"
4 Longitud de la cadena sobre el suelo	3,355 m	11' 0"
Área de contacto con el suelo (ISO 16754)	5,591 m ²	60,18 pies ²
Paso de la cadena	0,2028 m	7,9"
Altura de la garra (servicio moderado)	0,065 m	2,6"
Espacio libre sobre el suelo	0,395 m	15,6"
Oscilación en la rueda guía delantera	0,121 m	4,8"
5 Altura de la máquina ³	3,238 m	10' 7"
6 Longitud de la máquina sin hoja	5,134 m	16' 10"
Agregue lo siguiente a la longitud total de la máquina cuando se instalen estos accesorios traseros.		
Cabrestante	416 mm	16,4 in
Desgarrador	1.154 mm	45,4"
Barras de tiro o contrapeso ⁴	224 mm	8,8"
Caja deflectora	453 mm	17,8"

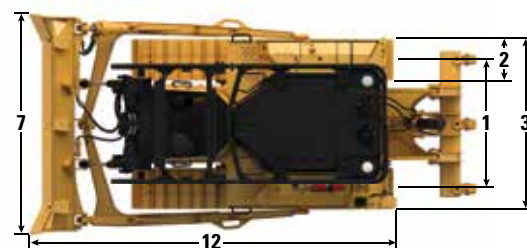
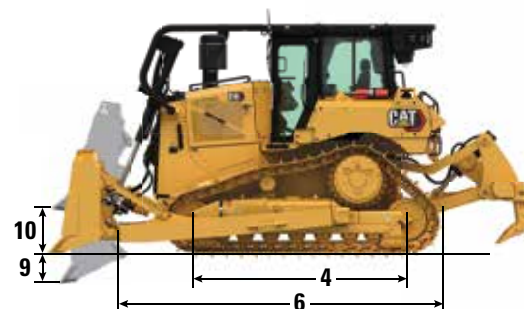
Todas las dimensiones anteriores son con el tren de rodaje HDXL con zapatas para servicio moderado de ancho máximo para la configuración, hoja VPAT, y se calcularon según la norma ISO 16754, a menos que se especifique lo contrario.

¹El peso en orden de trabajo incluye la hoja, lubricantes, refrigerante, tanque de combustible lleno, cabina ROPS (Rollover Protective Structure, Estructura de protección en caso de vuelcos)/FOPS (Falling Object Protective Structure, Estructura de protección contra la caída de objetos), barra de tiro y operador de 75 kg (165 lb).

²El peso de envío incluye cilindros de levantamiento de la hoja, bastidor en C, lubricantes, refrigerante, un 10 % de combustible, cabina ROPS/FOPS y barra de tiro.

³Altura de la máquina desde la punta de la garra hasta la parte superior de la antena Product Link. Para protectores contra ramas, agregue 60 mm (2,36") a la altura total de la máquina. Para protectores contra ramas forestales, agregue 83 mm (3,26"). Con zapatas de cadena de servicio extremo agregue 12 mm (0,5"). Cuando se instala Cat Grade con antenas 3D, no se agrega altura a la máquina.

⁴Peso de la barra de tiro de 119 kg (262 lb), 331 kg (730 lb) para cada bloque de contrapeso. Solo se recomiendan los contrapesos con hojas del mercado de repuestos más pesadas.



NOTA: Se muestra el modelo SU estándar con protectores contra ramas optativos para referencia.

Hoja

Configuración	6 VPAT LGP (30")	
Capacidad (ISO 9246)	4,5 m ³	5,9 yd ³
7 Ancho en las cantoneras	4,000 m	13,12'
Ancho sin cantoneras	3,890 m	12,76"
Ancho en las cantoneras (hoja en ángulo)	3,655 m	11,99'
Ancho sin cantoneras (hoja en ángulo)	3,554 m	11,66'
Ángulo máximo de la hoja	24,1°	
8 Altura	1,312 m	4,30'
9 Profundidad de excavación	0,698 m	27,5"
10 Altura de levantamiento	1,131 m	44,5"
11 Inclinación máxima en la esquina de la hoja	0,625 m	24,6"
Ángulo máximo de inclinación	9°	
Ajuste de inclinación	+3,1/-2,9°	
12 Longitud de la máquina (hoja recta)	5,662 m	18,58'
Longitud de la máquina (hoja en ángulo)	6,430 m	21,10'
Peso (hoja)	1.520 kg	3.351 lb

Especificaciones de los Tractores de Cadenas D6

Dimensiones del D6 LGP VPAT (36")

Peso en orden de trabajo ¹	23.547 kg	51.912 lb
Peso de envío ²	21.593 kg	47.604 lb
Presión sobre el suelo (ISO 16754)	34 kPa	5,0 lb/pulg ²
Tren de rodaje (estándar)	46 secciones con 8 rodillos inferiores	
Tren de rodaje (optativo)	46 secciones con 10 rodillos inferiores	
1 Entrevía de cadena	2,39 m	7' 10"
2 Ancho de zapata de cadena máxima	0,915 m	36"
3 Ancho sobre las cadenas	3,305 m	10' 10"
4 Longitud de la cadena sobre el suelo	3,355 m	11' 0"
Área de contacto con el suelo (ISO 16754)	6,709 m ²	72,22 pies ²
Paso de la cadena	0,2028 m	7,9"
Altura de la garra (servicio moderado)	0,065 m	2,6"
Espacio libre sobre el suelo	0,383 m	15,1"
Oscilación en la rueda guía delantera	0,121 m	4,8"
5 Altura de la máquina ³	3,238 m	10' 7"
6 Longitud de la máquina sin hoja	5,134 m	16' 10"
Agregue lo siguiente a la longitud total de la máquina cuando se instalen estos accesorios traseros.		
Cabrestante	416 mm	16,4 in
Desgarrador	1.154 mm	45,4"
Barras de tiro o contrapeso ⁴	224 mm	8,8"
Caja deflectora	453 mm	17,8"

Todas las dimensiones anteriores son con el tren de rodaje de servicio pesado con zapatas para servicio moderado de ancho máximo para la configuración, hoja VPAT, y se calcularon según la norma ISO 16754, a menos que se especifique lo contrario.

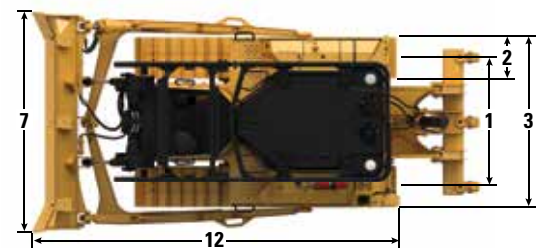
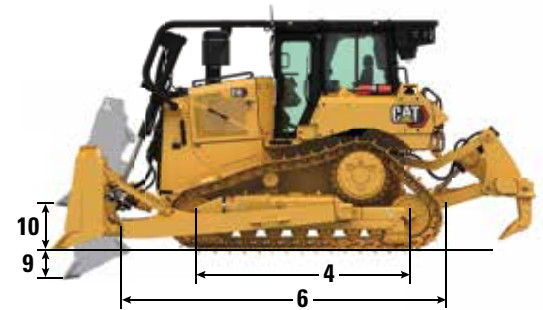
¹El peso en orden de trabajo incluye la hoja, lubricantes, refrigerante, tanque de combustible lleno, cabina ROPS/FOPS, punto de remolque y operador de 75 kg (165 lb).

²El peso de envío incluye cilindros de levantamiento de la hoja, bastidor en C, lubricantes, refrigerante, un 10 % de combustible, cabina ROPS/FOPS y punto de remolque.

³Altura de la máquina desde la punta de la garra hasta la parte superior de la antena Product Link. Para protectores contra ramas, agregue 60 mm (2,36") a la altura total de la máquina.

Para protectores contra ramas forestales, agregue 83 mm (3,26"). Con zapatas de cadena de servicio extremo agregue 12 mm (0,5"). Cuando se instala Cat Grade con antenas 3D, no se agrega altura a la máquina.

⁴Peso de la barra de tiro de 119 kg (262 lb), 331 kg (730 lb) para cada bloque de contrapeso. Solo se recomiendan los contrapesos con hojas del mercado de repuestos más pesadas.



NOTA: Se muestra el modelo SU estándar con protectores contra ramas optativos para referencia.

Hoja

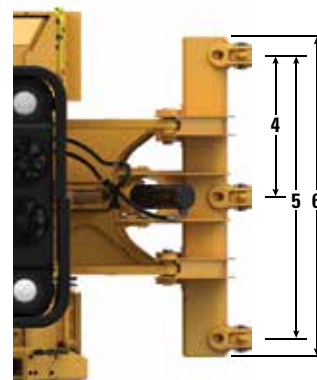
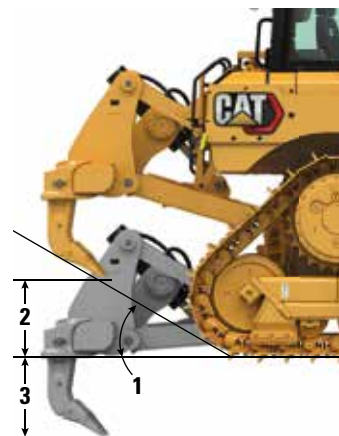
Configuración	6 VPAT LGP (36")	
Capacidad (ISO 9246)	4,86 m ³	6,5 yd ³
7 Ancho en las cantoneras	4,340 m	14,24'
Ancho sin cantoneras	4,230 m	13,88'
Ancho en las cantoneras (hoja en ángulo)	3,966 m	13,01'
Ancho sin cantoneras (hoja en ángulo)	3,868 m	12,69'
Ángulo máximo de la hoja	24,1°	
8 Altura	1,312 m	4,30'
9 Profundidad de excavación	0,698 m	27,5"
10 Altura de levantamiento	1,131 m	44,5"
11 Inclinación máxima en la esquina de la hoja	0,684 m	26,9"
Ángulo máximo de inclinación	9°	
Ajuste de inclinación	+3,1/-2,9°	
12 Longitud de la máquina (hoja recta)	5,662 m	18,58'
Longitud de la máquina (hoja en ángulo)	6,500 m	21,33'
Peso (hoja)	1.621 kg	3.574 lb

Especificaciones de los Tractores de Cadenas D6

Desgarrador

Tipo	En paralelogramo fijo	
Cantidad de portavástagos	3	
1 Ángulo de rampa	31°	
2 Espacio libre máximo levantado (debajo de la punta)	664 mm	26,1"
3 Penetración máxima	571 mm	22,5"
4 Espacio entre los portavástagos	1.000 mm	39,4"
5 Distancia entre vástagos	2.000 mm	78,8"
Sección del vástago	74 mm × 175 mm	2,9" × 6,9"
6 Ancho total de la viga	2.190 mm	86"
Sección transversal de la viga	219 mm × 304 mm	8,8" × 12"
Fuerza de penetración máxima*	68,8 kN	15.470 lbf
Fuerza de dislocación	126 kN	28.350 lbf
Peso del desgarrador		
Con un vástago	1.550 kg	3.417 lb
Cada vástago adicional	73 kg	161 lb

*Puede variar según la configuración y el peso de la máquina.



Especificaciones de los Tractores de Cadenas D6

Cabrestantes

Modelo del cabrestante	PA56 (baja velocidad)		PA56 (velocidad estándar)	
Mando del cabrestante	Mecánico con toma de fuerza		Mecánico con toma de fuerza	
Control	Sistema eléctrico		Sistema eléctrico	
Peso en orden de trabajo ¹	1.582 kg	3.487 lb	1.582 kg	3.487 lb
Capacidad de aceite	43,5 L	11,5 gal EE.UU.	43,5 L	11,5 gal EE.UU.
Longitud aumentada del tractor				
Estándar/LGP	516 mm	20,4"	516 mm	20,4"
LGP (36")	365 mm	14,4"	365 mm	14,4"
Diámetro del tambor	254 mm	10"	254 mm	10"
Diámetro del cable				
Recomendado	22 mm	0,88"	22 mm	0,88"
Optativo	25 mm	1,0"	25 mm	1,0"
Capacidad de trabajo del tambor				
22 mm (0,88")	55 m	180'	55 m	180'
25 mm (1,0")	50 m	163'	50 m	163'
Tamaño del casquillo del cable (diámetro externo × longitud)	54 mm × 67 mm	2,1" × 2,6"	54 mm × 67 mm	2,1" × 2,6"
Valor máximo con tambor vacío				
Tracción del cable ²	399 kN	89.800 lb	399 kN	89.800 lb
Velocidad del cable ³	17 m/min	57 pies/min	33 m/min	107 pies/min
Valor máximo con tambor lleno ⁴				
Tracción del cable ²	399 kN	89.800 lb	399 kN	89.800 lb
Velocidad del cable ³	29 m/min	94 pie/min	55 m/min	179 pies/min

¹El peso en orden de trabajo incluye el cabrestante, la tornillería de montaje, el aceite y el cable recomendado.

²La tracción máxima del cable es la menor entre la tracción real a máximo par de salida de toma de fuerza (PTO, Power Take Off)/fuerza hidráulica del tractor y la fuerza de desprendimiento según el catálogo de cable IWRC IPS nuevo de tamaño máximo.

³La velocidad máxima del cable es la velocidad del cable con carga calculada a la velocidad de toma de fuerza del motor del tractor o la potencia hidráulica máxima.

⁴Tambor lleno según la definición en SAE J1158.

Especificaciones de los Tractores de Cadenas D6

Zapatas de la cadena

Algunas zapatas de cadena no están disponibles en todas las regiones. Consulte a su distribuidor Cat para obtener más información.

	Servicio moderado	Servicio extremo	Trapezoidales de servicio extremo	Limpieza automática	Cuádruple/lista para cuádruple
Larga duración de servicio pesado (HDXL)					
42 eslabones					
560 mm (22")	✓	✓	✓		
610 mm (24")	✓	✓	✓		
610 mm (24")			Servicio pesado		
LGP (36"): 45 eslabones					
610 mm (24")	✓	✓	✓		
760 mm (30")	✓	✓	✓		
915 mm (36")	✓	✓	✓		✓
1.000 mm (39")				HD/HDXL	
VPAT: 45 eslabones					
610 mm (24")	✓	✓			
LGP VPAT: 46 eslabones					
610 mm (24")	✓	✓	✓		
660 mm (26")	✓				
710 mm (28")	✓				
760 mm (30")	✓	✓	✓		
LGP VPAT (36"): 46 eslabones					
760 mm (30")	✓	✓	✓		
915 mm (36")	✓	✓	✓		✓
Cat Abrasion™					
42 eslabones					
560 mm (22")	✓	✓			
610 mm (24")	✓	✓			
LGP (36"): 45 eslabones					
760 mm (30")	✓	✓			
915 mm (36")	✓	✓			
VPAT: 45 eslabones					
610 mm (24")	✓	✓			
LGP VPAT: 46 eslabones					
660 mm (26")	✓				
710 mm (28")	✓				
760 mm (30")	✓	✓			
LGP VPAT (36"): 46 eslabones					
760 mm (30")	✓	✓			
915 mm (36")	✓	✓			

Especificaciones de los Tractores de Cadenas D6

Características de tecnología para tractores topadores

Las funciones de las tecnologías de asistencia permiten a los operadores con diversos niveles de experiencia realizar el trabajo de forma más rápida y precisa. Las opciones de GRADE y Command ayudan a mejorar aún más la productividad, la eficiencia y la seguridad en el sitio de trabajo.

La cabina está lista para la instalación de controles de nivelación de terceros y equipada con una interfaz de red de área del controlador (CAN, Controller Area Network), pasacables para el mazo de cables y características de montaje para facilitar la instalación del sistema de control de nivelación que decida usar.

La tecnología se aplica a todas las configuraciones de máquina.

Cat Assist con ARO

Opción lista para la instalación de accesorio (ARO)	La ARO (Attachment Ready Option, Opción lista para la instalación de accesorio) proporciona componentes de cableado y montaje para que el distribuidor realice la instalación de GRADE con 3D, AccuGrade, la estación total universal (UTS, Universal Total Station) u otros sistemas de control de nivelación.
Cat GRADE con Slope Assist™	Slope Assist mantiene automáticamente la posición preestablecida de la hoja sin señal del sistema satelital de navegación global (GNSS, Global navigation Satellite System) o el sistema de posicionamiento global (GPS, Global Positioning System). No se necesita hardware ni software adicional. En el caso de las máquinas con 3D, los operadores pueden pasar fácilmente de la automatización completa de 3D a Slope Assist.
Steer Assist	Steer Assist automatiza la dirección de las cadenas y la inclinación de la hoja. Ayuda a reducir la fatiga del operador al mantener automáticamente el desplazamiento recto con cargas livianas o pesadas en terreno llano y pendientes transversales. No requiere GNSS/GPS.
Stable Blade	Stable Blade funciona a la perfección con la información ingresada por el operador para obtener una superficie más uniforme cuando la tarea se realiza de forma manual.
Slope Indicate	Slope Indicate se incluye en la pantalla principal de la máquina y se utiliza a fin de mostrar la pendiente lateral y las pendientes ascendentes o descendentes para ayudar a los operadores con el trabajo en estas zonas.
Monitor de carga de la hoja	Blade Load Monitor le proporciona información en tiempo real sobre la carga actual frente a la carga óptima de la cuchilla, en función de las condiciones del terreno. Controla activamente la carga de la máquina y el resbalamiento de las cadenas para ayudarlo a alcanzar la óptima capacidad de empuje. ¹
Control de tracción	Traction Control reduce automáticamente el resbalamiento de las cadenas a fin de ahorrar tiempo y combustible, y reducir el desgaste de las cadenas. ¹
AutoCarry™	AutoCarry automatiza el levantamiento de la hoja para ayudarlo a mantener la consistencia en la carga de la hoja y disminuir el resbalamiento de la cadena. ¹

Lista para la instalación de Cat GRADE 3D (solo hardware)

Incluye todas las funciones de Cat Assist con ARO mencionadas anteriormente, además de las siguientes:

Cat GRADE con 3D (solo hardware)	Cat GRADE con 3D integrado de fábrica utiliza GNSS (Global Navigation Satellite System, Sistema satelital de navegación global)/GPS (Global Positioning System, Sistema de Posicionamiento Global) para controlar la hoja. Así podrá completar el plan de diseño más rápido. Las antenas de perfil bajo están integradas en el techo de la cabina y los receptores del GNSS/GPS están montados dentro de la cabina para protegerlos mejor. ²
Pantalla táctil exclusiva de GRADE	La interfaz del operador de GRADE completamente a color es intuitiva y fácil de usar. La pantalla táctil de 254 mm (10") tiene una plataforma con sistema operativo Android y funciona como un teléfono inteligente.

NOTA: La opción lista para la instalación de GRADE 3D requiere la compra e instalación de una licencia adicional para actualizar a un sistema GRADE 3D completamente funcional. Consulte a su distribuidor Cat para obtener más información.

Cat GRADE 3D con Assist

Incluye todas las funciones de la opción lista para la instalación de Cat GRADE 3D (solo hardware) mencionadas anteriormente, además de las siguientes:

Steer Assist 3D	Siga automáticamente las líneas guía de los planes de diseño del sitio (o los diseños del campo) con carga liviana o pesada. ²
-----------------	---

NOTA: Incluye las licencias y el software necesarios.

Cat Command o control remoto

Cabina lista para el control remoto (estándar)	La cabina está preparada de fábrica para la instalación del control remoto, con un conector externo para que el distribuidor instale el sistema de control remoto Cat Command.
Command para explanación ² (opcional)	La tecnología de control remoto Cat Command proporciona una maniobrabilidad completa del tractor topador desde una distancia segura.

¹La característica no funciona en interiores o en áreas sin señal de GNSS/GPS disponible

²Requiere la instalación del accesorio habilitado por software (SEA, Software Enabled Attachment) cuando no está configurado de fábrica.

Nota: Las tecnologías GRADE y Assist, excepto Slope Indicate, Blade Load Monitor y Traction Control, no son compatibles con las hojas en ángulo o las hojas especiales de Cat Work Tools. Consulte a su distribuidor Cat para obtener más información.

Equipo estándar y optativo

El equipo estándar y optativo puede variar. Comuníquese con su distribuidor Cat para obtener más detalles.

	Estándar	Optativo		Estándar	Optativo
TREN DE FUERZA			ENTORNO DEL OPERADOR		
Motor Cat® C9.3B	✓		Cabina Premium totalmente rediseñada con ROPS y FOPS integradas, vidrio de la puerta de un solo panel, ventanas deslizantes, con filtración avanzada de la cabina Cat	✓	
Sistema de dirección diferencial	✓		Cabina para entornos con gran cantidad de residuos, totalmente rediseñada con ROPS y FOPS integrados, puertas de policarbonato resistentes a los impactos, ventanas laterales sólidas para un mejor sellado, antefiltro eléctrico con filtración de la cabina avanzada Cat para mejorar el desempeño y la vida útil del filtro		✓
Transmisión totalmente automática de 4 velocidades con divisor de par con embrague de traba (LUC)	✓		Cabina de servicio pesado totalmente rediseñada con ROPS y FOPS integradas, puertas de policarbonato resistentes a los impactos, ventanas deslizantes, con filtración avanzada de la cabina Cat		✓
Prefiltro de aire del motor con expulsor de polvo	✓		Grupo de medidores	✓	
Antefiltro de aire del motor con expulsión de polvo y rejilla para aplicaciones con gran cantidad de residuos		✓	Pantalla táctil de cristal líquido completamente a color de 254 mm (10")		✓
Mandos planetarios finales de doble reducción	✓		Cámara retrovisora integrada	✓	
Mandos planetarios finales de doble reducción, protegidos		✓	Controles de palanca universal: ARO		✓
Auxiliar de arranque con éter automático	✓		Apoyabrazos y controles de operador ajustables	✓	
Bomba eléctrica de cebado de combustible	✓		Asiento de tela con soporte lumbar de ajuste mecánico	✓	
Freno de estacionamiento electrónico	✓		Asiento Deluxe de cuero con calefacción/ventilación y soporte lumbar de ajuste mecánico		✓
Filtro de aire del motor con indicador electrónico de servicio	✓		Sistema de climatización modular montado en la cabina con ventiladores de inversión automática. Control automático de la temperatura y del soplador con conductos distribuidos	✓	
Separador de agua del combustible con indicador de servicio electrónico	✓		Filtración avanzada de la cabina Cat con antefiltro eléctrico MERV 16, HEPA y opciones de carbón activado		✓
Calentador de agua de las camisas, 110 V O 220 V según la región de ventas	✓		Montajes viscosos de la cabina para una mejor amortiguación	✓	
TECNOLOGÍA CAT			Radio de entretenimiento con Bluetooth y micrófono		✓
Slope Indicate	✓		Puertos USB y AUX	✓	
Cat Assist con paquete ARO*		✓	Soluciones mejoradas de almacenamiento en la cabina	✓	
Paquete Cat Grade 3D Ready con Assist (solo hardware)*		✓	Pedales ajustables	✓	
Paquete Cat GRADE 3D con Assist*		✓	Placa de piso de apertura rápida		✓
Cabina GRADE de Control Listo de terceros	✓		Listo para instalar rejilla lateral y trasera	✓	
Compatibilidad con radios y estaciones base de Trimble, Topcon y Leica	✓		Interruptor de presencia del operador	✓	
Capacidad para instalar sistemas de nivelación 3D de Trimble, Topcon y Leica	✓				
Product Link – Celular	✓				
Product Link – Doble: celular/satelital		✓			
Actualización remota y solución remota de problemas	✓				
Conectividad de GRADE		✓			
ID del operador	✓				
Seguridad de la máquina: contraseña	✓				
Seguridad de la máquina: Bluetooth®		✓			
Lista para la instalación de control remoto	✓				
Cat Command para explanación		✓			

*Consulte la página 14 para obtener detalles del paquete de tecnología.

(continúa en la siguiente página)

Equipo optativo y estándar del D6

Equipo estándar y optativo (continuación)

El equipo estándar y optativo puede variar. Comuníquese con su distribuidor Cat para obtener más detalles.

	Estándar	Optativo		Estándar	Optativo
TREN DE RODAJE			SISTEMA HIDRÁULICO		
Bastidor de rodillos inferiores estructuralmente mejorado diseñado para permitir la conversión entre HD y abrasión	✓		Sistema hidráulico de detección de carga: levantamiento e inclinación de la hoja topadora	✓	
Tren de rodaje con 8 rodillos inferiores	✓		Sistema hidráulico independiente de la dirección	✓	
Tren de rodaje con 10 rodillos inferiores para aplicaciones de nivelación de acabado		✓	Sistema hidráulico trasero listo para instalar desgarrador	✓	
Tren de rodaje de desperdicios		Solo HDXL	Sistema hidráulico trasero listo para instalar desgarrador y cabrestante		✓
Tren de rodaje con guía parcial		✓	Control de desgarrador de eje único	✓	
Tren de rodaje con guía completa		✓	Control de desgarrador/cabrestante de eje doble		✓
Servicio pesado (HDXL con DuraLink™)	✓		Ventilador de enfriamiento hidráulico de inversión automática con capacidad de velocidad cero	✓	
Cadena Cat Abrasion™		✓	Interruptor electrónico de traba hidráulica	✓	
Zapatas de la cadena de servicio moderado (ver tabla en la página 15)	✓		SISTEMA ELÉCTRICO		
Zapatas de la cadena de servicio extremo (ver tabla en la página 15)		✓	Luces estándares: paquete de 4 luces LED	✓	
Rodillo superior	✓		Luces optativas: paquete de 6 luces LED		✓
Cadena ajustable hidráulicamente	✓		Luces de primera calidad: paquete de 12 luces LED		✓
Segmentos de aro de la rueda motriz reemplazables	✓		Alarma de retroceso	✓	
HOJAS			Luz de advertencia de la baliza integrada (no afecta la altura de embarque)		✓
Semiuniversal, montajes ARO		✓	Kit listo para la instalación de radio de comunicaciones		✓
Semiuniversal, LGP con montajes ARO		✓	Convertidor: tomacorriente de 15 A y 12 V	✓	
Semiuniversal, para desperdicios		✓	Conector de diagnóstico	✓	
Semiuniversal, LGP para desperdicios		✓	Bocina de advertencia de avance	✓	
Hoja recta, LGP con montajes ARO		✓	Tablero de fusibles y relé de potencia principal ubicados dentro de la cabina	✓	
Hoja recta, LGP para desperdicios		✓			
VPAT, montajes ARO		✓			
VPAT, LGP con montajes ARO		✓			
Cuchillas Cat FirstCut (hojas SU)		✓			

(continúa en la siguiente página)

Equipo estándar y optativo (continuación)

El equipo estándar y optativo puede variar. Comuníquese con su distribuidor Cat para obtener más detalles.

	Estándar	Optativo		Estándar	Optativo
SERVICIO Y MANTENIMIENTO			ACCESORIOS		
Extracción de la cabina en 30 minutos		✓	Barra de tiro	✓	
Drenajes ecológicos	✓		Desgarrador de vástagos múltiples de levantamiento alto con vástagos rectos o curvos		✓
Drenajes ecológicos con tren de fuerza de alta velocidad y cambio de aceite del motor		✓	Punto de remolque trasero liviano		✓
Centro de servicio a nivel del suelo con desconexión eléctrica remota, luz de acceso y interruptor de parada secundario	✓		Caja de la barra deflectora		✓
Horómetro		✓	Contrapesos (no se recomiendan a menos que se usen hojas del mercado de repuestos más pesadas)		✓
Tanque de combustible de 341 L (90 gal EE.UU.)	✓		Cabrestante PACCAR PA56, PTO de baja velocidad		✓
Tanque de combustible de 341 L (90 gal EE.UU.), listo para la instalación del llenado rápido		✓	Cabrestante PACCAR PA85, hidráulico de velocidad variable		✓
Boquilla de llenado rápido estilo Wiggins		✓	Cabrestante PACCAR PA56, PTO de velocidad estándar		Solo distribuidor
Elementos necesarios para el montaje de pistola de engrase, pala y extintor de incendios	✓		Cabrestante Allied H6H, hidráulico de velocidad variable		Solo distribuidor
Puertas del radiador perforadas, con persianas y bisagras	✓		Conjunto de guíacables: 3 rodillos, compatibles con Cabrestantes PA55, PA56 y PA85		✓
Escalera de acceso trasero	✓		Kit de modificación (4° rodillo): compatible con Cabrestantes PA55, PA56 y PA85		✓
Luz de trabajo trasera		✓	PROTECCIONES		
Recintos del motor extraíbles, perforados y con bisagras, con luz de trabajo debajo del capó	✓		Protecciones inferiores con bisagras	✓	
Orificios de análisis programado de aceite (S·O·S SM)	✓		Protecciones inferiores selladas y con bisagras de servicio pesado		Solo brazo de empuje
Barra compensadora sin mantenimiento	✓		Protecciones inferiores de acceso rápido selladas y con bisagras de servicio pesado		Solo brazo de empuje
Puntos de desconexión (3) con certificación ISO 14567	✓		Manijas de agarre de servicio estándar	✓	
Protección contra vandalismo para los compartimentos de fluidos y la caja de batería	✓		Manijas de agarre de servicio pesado		✓
Puntos de amarre para embarque dedicados, traseros	✓		Protecciones de protectores contra ramas abiertos		✓
BATERÍAS, MOTORES DE ARRANQUE, ALTERNADORES Y FLUIDOS			Protecciones de protectores contra ramas forestales con techo completo		✓
Alternador de 95 A	✓		Rejilla trasera giratoria		✓
Alternador de 150 A		✓	Rejillas laterales con bisagras		✓
Alternador con conductos de 150 A		✓	Protección del tanque de combustible (con o sin llenado rápido)		✓
Dos baterías de servicio pesado sin mantenimiento de 12 V (1.400 CCA) (sistema de 24 V)		✓	Protectores para luces prémium, frontales y laterales		✓
Motor de arranque de servicio pesado de 24 V	✓		Sellos de la máquina para gran cantidad de residuos		✓
Refrigerante del motor de larga duración, -37 °C (-35 °F)	✓		Barras deflectoras delanteras y traseras		Solo distribuidor
Refrigerante del motor de larga duración para climas árticos, -51 °C (-60 °F)		✓			

Declaración ambiental del modelo D6

La siguiente información se aplica a la máquina en el momento de la fabricación final configurada para la venta en las regiones cubiertas en este documento. El contenido de esta declaración es válido a partir de la fecha de emisión; sin embargo, el contenido relacionado con las características y especificaciones de la máquina está sujeto a cambios sin previo aviso. Para obtener información adicional, consulte el Manual de Operación y Mantenimiento de la máquina.

Para obtener más información sobre nuestras prácticas de sostenibilidad y nuestro progreso, visite <https://www.caterpillar.com/en/company/sustainability>.

Motor

- El Motor Cat C9.3B cumple con las normas de emisiones MAR-1 de Brasil y UN ECE R96 Stage IIIA, equivalentes a Tier 3 de la EPA de EE.UU./Stage IIIA de la UE.
- Los motores Cat son compatibles con combustibles diésel mezclados con los siguientes combustibles con menor intensidad de carbono** hasta:
 - ✓ Un 20 % de biodiésel FAME (fatty acid methyl ester, éster metílico de ácido graso)*
 - ✓ Un 100 % de combustibles diésel renovables, HVO (hydrogenated vegetable oil, aceite vegetal hidrogenado) y GTL (gas-to-liquid, gas a líquido)

Consulte las pautas para saber cuál es la aplicación correcta. Comuníquese con su distribuidor Cat® o lea las recomendaciones de fluidos para máquinas Caterpillar (SEBU6250) a fin de obtener más información.

*Para el uso de mezclas con más de un 20 % de biodiésel, consulte a su distribuidor Cat.

**Las emisiones de gases de efecto invernadero del tubo de escape por los combustibles de baja intensidad de carbono son esencialmente las mismas que con combustibles tradicionales.

Sistema de aire acondicionado

- El sistema de aire acondicionado en esta máquina contiene el refrigerante de gases fluorados de efecto invernadero R134a (potencial de calentamiento global = 1.430). El sistema contiene 1,36 kg (2,99 lb) de refrigerante, que tiene un equivalente de CO₂ de 1,946 toneladas métricas (2,145 ton [EE.UU.]).

Pintura

- En función de la mejor información disponible, la concentración máxima permitida, medida en partes por millón (ppm), de los siguientes metales pesados en la pintura son:
 - Bario <0,01 %
 - Cadmio <0,01 %
 - Cromo <0,01 %
 - Plomo <0,01 %

Rendimiento acústico

Para las máquinas que deben cumplir con las reglamentaciones regionales correspondientes de Ucrania, el Reino Unido y países que adoptan las "Directivas de la Unión Europea".

Nivel de presión acústica en los oídos del operador (ISO 6396:2008) – 78 dB(A)

Nivel de potencia acústica exterior (ISO 6395:1988): 111 dB(A)

Aceites y fluidos

- En las fábricas de Caterpillar se usan refrigerantes de etilenglicol. El refrigerante/anticongelante para motores diésel Cat (DEAC, Diesel Engine Antifreeze/Coolant) y el refrigerante de larga duración (ELC, Extended Life Coolant) Cat se pueden reciclar. Consulte a su distribuidor Cat para obtener más información.
- Cat Bio HYDO™ Advanced es un aceite hidráulico biodegradable aprobado por la etiqueta ecológica de la UE.
- Es probable que haya fluidos adicionales. Consulte el Manual de Operación y Mantenimiento o la Guía de Aplicación e Instalación para conocer las recomendaciones completas de fluidos y los intervalos de mantenimiento.

Características y tecnologías

- Las siguientes características y tecnologías pueden contribuir al ahorro de combustible o la reducción de carbono. Las características pueden variar. Comuníquese con su distribuidor Cat para obtener más detalles.
 - La servotransmisión totalmente automática de 4 velocidades se ajusta de forma continua para obtener la máxima eficiencia.
 - Las características de la tecnología Assist reducen las intervenciones del operador hasta un 45 %.¹
 - Remote Flash y Remote Troubleshoot.

¹Reducción de intervenciones basada en pruebas de producto de un Tractor Topador D5 (17B) de última generación con y sin el uso de características de tecnología Assist, en una aplicación de esparcimiento con un camión de descarga de arena. Intervenciones medidas como cantidad de veces que un operador realiza un control de ajuste, recolectado y verificado por el Módulo de Control Electrónico (ECM, Electronic Control Module). Prueba realizada por Caterpillar en Washington, IL, en julio de 2022.

Reciclado

- Los materiales incluidos en las máquinas se clasifican como se indica a continuación con un porcentaje de peso aproximado. Debido a las variaciones de las configuraciones de los productos, los siguientes valores de la tabla pueden variar.

Tipo de material	Porcentaje de peso
Acero	77,19 %
Hierro	9,40 %
Metales no ferrosos	2,34 %
Mixtos metálicos	0,15 %
Mixtos metálicos y no metálicos	2,42 %
Plástico	0,64 %
Caucho	0,71 %
Mixto no metálico	0,03 %
Fluido	0,39 %
Otro	0,69 %
Sin categoría	6,05 %
Total	100 %

- Una máquina con una mayor tasa de reciclado garantizará un uso más eficiente de los valiosos recursos naturales y aumentará el valor del producto al final de su vida útil. Según la norma ISO 16714 (Maquinaria de movimiento de tierras - Reciclado y recuperación - Terminología y método de cálculo), la tasa de reciclado se define como el porcentaje en masa (fracción de masa en porcentaje) de la máquina nueva potencialmente reciclable, reutilizable o ambas cosas.

Todas las piezas de la lista de materiales se evalúan primero por tipo de componente según una lista de componentes definida por las normas ISO 16714 y CEMA (Construction Equipment Manufacturers Association, Asociación de fabricantes de equipos de construcción) de Japón. Las piezas restantes se evalúan además para su reciclado en función del tipo de material.

Debido a las variaciones de la configuración de los productos, los siguientes valores de la tabla pueden variar.

Tasa de reciclado: 98 %



D6

Manipulación de basura

El paquete de manipulación de basura proporciona características adicionales para ayudar a proteger la máquina y al operador en aplicaciones difíciles con desperdicios. Las protecciones, las barras deflectoras y los sellos especializados ayudan a proteger la máquina contra impactos, espirales y residuos en suspensión.

Rendimiento de última generación

- Transmisión de 4 velocidades completamente automática que se ajusta continuamente para ofrecer una óptima eficiencia y potencia sobre el suelo.
- Maniobrabilidad y potencia que le proporcionan más agilidad y tiempos de ciclo más rápidos.
- Facilidad de operación: optimización automática para la aplicación sin necesidad de cambiar de marcha.

Protección adicional de la máquina

- La cabina para gran cantidad de residuos posee puertas de policarbonato resistente a impactos, esto elimina la necesidad de las rejillas en las puertas. Las ventanas laterales sólidas ayudan a mejorar la presurización.
- El antefiltro eléctrico integrado ofrece un aire más limpio en la cabina y aumenta el intervalo de cambio del filtro de la cabina a 1.000 horas. Hay filtros MERV16, HEPA y de carbón activado disponibles.
- Protecciones del tanque de combustible y protecciones inferiores con bisagras selladas de servicio pesado facilitan la limpieza y mantienen afuera los residuos.
- Los sellos para gran cantidad de residuos ofrecen una protección adicional alrededor de los guardabarros, el tanque de combustible, la protección del radiador y el soporte trasero del capó. Ofrece un sello alrededor de las partes superior y trasera de la caja para impedir el ingreso de residuos.
- La barra deflectora trasera ayuda a proteger la máquina contra la basura que sube por las cadenas.
- Están disponibles barras deflectoras montadas en el bastidor de rodillos inferiores para reducir los anchos de las cadenas. Comuníquese con su distribuidor para obtener más detalles.
- Los mandos finales de servicio pesado protegidos ofrecen mayor protección contra la adherencia de suciedad y los impactos de residuos proyectados. Las protecciones del sello del eje pivote ayudan a evitar que los residuos entren y dañen los sellos.
- Las luces protegidas están montadas arriba y lejos del área principal de residuos por protección, sin dejar de ofrecer abundante iluminación en el área de trabajo.
- Los paquetes de luces de primera calidad optativos ofrecen cobertura de luz en 360°.
- Tres luces de advertencia integradas en el perímetro superior de la cabina son completamente visibles para ofrecer una vista en 360°.
- Hay rejillas laterales y traseras optativas disponibles para protección adicional.

Facilidad de mantenimiento

- El sistema de enfriamiento de plano sencillo con ventilador de inversión automática ayuda con la limpieza.
- El alternador con conductos lleva aire más fresco o filtrado al alternador.
- El sistema de filtración de aire del motor para gran cantidad de residuos prolonga la vida útil del filtro.
- Los blindajes termolaminados y el módulo de emisiones limpias aislado ofrecen una protección térmica adicional en las aplicaciones con una gran cantidad de residuos.
- Los paneles del piso de acceso rápido le ofrecen un acceso sin herramientas que facilita la limpieza.
- Los ventiladores con sistema de calefacción, ventilación y aire acondicionado (HVAC) de inversión automática ayudan a mantener el núcleo limpio.
- Si es necesario, se puede remover la cabina en 30 minutos, lo que ayuda con tareas como la instalación de equipos de supresión de incendios.
- Ubicación de montaje exclusiva para extintor de incendios.
- El soporte de montaje mantiene la pala a mano para limpiezas rápidas.

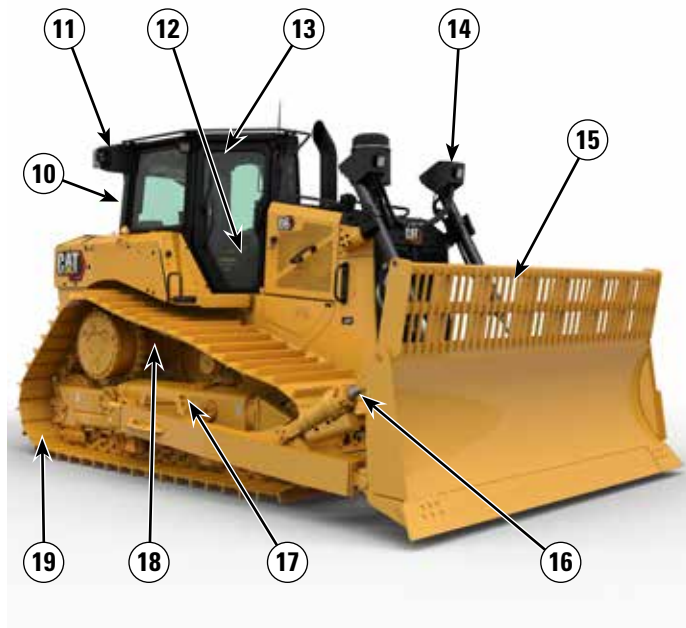
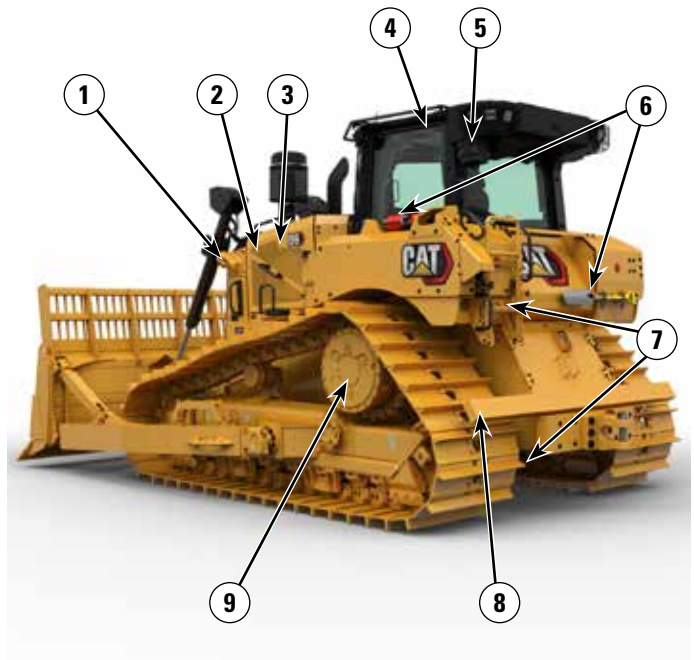
Equipado para el trabajo

- Las hojas para rellenos sanitarios están equipadas con una rejilla para basura que aumenta la capacidad productiva cuando la máquina se usa en flujos de desperdicios.
- La configuración de tractor topador protegido ofrece manguitos para proteger las tuberías de los cilindros en aplicaciones exigentes. Incluye brazos de empuje, muñones, tubería de cilindro de inclinación y cilindro de inclinación.
- El tren de rodaje de servicio pesado de larga duración (HDXL) incluye ruedas guía selladas y protegidas con Kevlar® para ayudar a evitar que desechos como cables, cuerdas o bolsas de plástico se adhieran a los sellos.
- Los bujes encajados a presión y la retención firme del pasador (PPR2) son especialmente adecuados para aplicaciones de impacto como la manipulación de basura.
- Las zapatas de cadena de orificio central ayudan a expulsar los residuos.
- Las manijas de agarre de servicio pesado ayudan a subirse y bajarse de la máquina

Especificaciones del D6 para manipulación de basura

Características del D6 para manipulación de basura

- 1) El sistema de enfriamiento de plano sencillo con ventilador de inversión automática ayuda con la limpieza.
- 2) El alternador con conductos lleva aire más fresco o filtrado al alternador. El sistema de filtración de aire del motor para gran cantidad de residuos prolonga la vida útil del filtro.
- 3) Los blindajes termolaminados y el módulo de emisiones limpias aislado ofrecen una protección térmica adicional en las aplicaciones con una gran cantidad de residuos.
- 4) La cabina para gran cantidad de residuos posee puertas de policarbonato resistente a impactos, esto elimina la necesidad de las rejillas en las puertas. Las ventanas laterales sólidas ayudan a mejorar la presurización.
- 5) El antefiltro eléctrico integrado ofrece un aire más limpio en la cabina y aumenta el intervalo de cambio del filtro de la cabina a 1.000 horas. Hay filtros MERV16, HEPA y de carbón activado disponibles.
- 6) Ubicación de montaje exclusiva para extintor de incendios. El soporte de montaje mantiene la pala a mano para limpiezas rápidas.
- 7) Protecciones del tanque de combustible y protecciones inferiores con bisagras selladas de servicio pesado facilitan la limpieza y mantienen afuera los residuos. Los sellos para gran cantidad de residuos ofrecen una protección adicional alrededor de los guardabarros, el tanque de combustible, la protección del radiador y el soporte trasero del capó. Ofrece un sello alrededor de las partes superior y trasera de la caja para impedir el ingreso de residuos.



- 8) La barra deflectora trasera ayuda a proteger la máquina contra la basura que sube por las cadenas.
- 9) Los mandos finales de servicio pesado protegidos ofrecen mayor protección contra la adherencia de suciedad y los impactos de residuos proyectados. Las protecciones del sello del eje pivote ayudan a evitar que los residuos entren y dañen los sellos.
- 10) Si es necesario, se puede remover la cabina en 30 minutos, lo que ayuda con tareas como la instalación de equipos de supresión de incendios.
- 11) Los ventiladores con sistema de calefacción, ventilación y aire acondicionado (HVAC) de inversión automática ayudan a mantener el núcleo limpio.
- 12) Los paneles del piso de acceso rápido le ofrecen un acceso sin herramientas que facilita la limpieza.
- 13) Tres luces de advertencia integradas en el perímetro superior de la cabina son completamente visibles para ofrecer una vista en 360°.
- 14) Las luces protegidas están montadas arriba y lejos del área principal de residuos por protección, sin dejar de ofrecer abundante iluminación en el área de trabajo. Los paquetes de luces de primera calidad optativos ofrecen cobertura de luz en 360°.

- 15) Las hojas para rellenos sanitarios están equipadas con una rejilla para basura que aumenta la capacidad productiva cuando la máquina se usa en flujos de desperdicios.
- 16) La configuración de tractor topador protegido ofrece manguitos para proteger las tuberías de los cilindros en aplicaciones exigentes. Incluye brazos de empuje, muñones, tubería de cilindro de inclinación y cilindro de inclinación.
- 17) El tren de rodaje de servicio pesado de larga duración (HDXL) incluye ruedas guía selladas y protegidas con Kevlar® para ayudar a evitar que residuos como cables, cuerdas o bolsas de plástico se adhieran a los sellos.
- 18) Los bujes encajados a presión y la retención firme del pasador (PPR2) son especialmente adecuados para aplicaciones de impacto como la manipulación de basura.
- 19) Las zapatas de cadena de orificio central ayudan a expulsar los residuos.

Especificaciones del D6 para manipulación de basura

Motor

Modelo de motor	Cat C9.3B	
Emisiones	Normas de emisiones MAR-1 de Brasil y UN ECE R96 Stage IIIA, equivalentes a Tier 3 de la EPA de EE.UU./Stage IIIA de la UE	
Potencia neta: 2.200 rpm		
ISO 9249/SAE J1349	161 kW	215 hp
ISO 9249 (DIN)	219 mhp	
Potencia del motor: 1.200 rpm		
ISO 14396	187 kW	251 hp
ISO 14396 (DIN)	254 mhp	
Potencia bruta: SAE J1995:2014	190 kW	255 hp
Calibre	115 mm	4,5"
Carrera	149 mm	5,9"
Cilindrada	9,3 L	567 pulg ³

- El Motor Cat C9.3B tiene un sistema de combustible de conducto común de alta presión, electrónica simplificada del sistema del motor y un sistema simplificado de aire mediante la remoción del anterior sistema en uso de recirculación de gas de escape (EGR, exhaust gas recirculation).
- La potencia neta anunciada es la potencia disponible en el volante del motor cuando el motor está equipado con ventilador, filtro de aire, módulo de emisiones limpias y alternador.
- La potencia anunciada se prueba según el estándar especificado vigente en el momento de la fabricación.
- No se requiere reducción de potencia hasta 2.286 m (7.500'). Sobre esa altitud, se produce una reducción automática de la potencia.
- Los motores Cat son compatibles con combustibles diésel mezclados con los siguientes combustibles con menor intensidad de carbono** hasta:
 - ✓ Un 20 % de biodiésel FAME (fatty acid methyl ester, éster metílico de ácido graso)*
 - ✓ Un 100 % de combustibles diésel renovables, HVO (hydrogenated vegetable oil, aceite vegetal hidrogenado) y GTL (gas-to-liquid, gas a líquido)

Consulte las pautas para saber cuál es la aplicación correcta. Comuníquese con su distribuidor Cat® o lea las recomendaciones de fluidos para máquinas Caterpillar (SEBU6250) a fin de obtener más información.

*Para el uso de mezclas con más de un 20 % de biodiésel, consulte a su distribuidor Cat.

**Las emisiones de gases de efecto invernadero del tubo de escape por los combustibles de baja intensidad de carbono son esencialmente las mismas que con combustibles tradicionales.

Capacidades de fluido/recarga

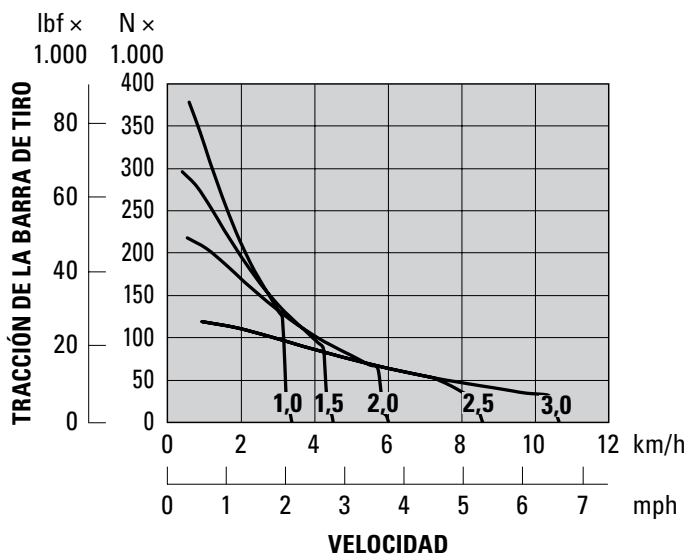
Tanque de combustible	341 L	90 gal EE.UU.
Sistema de enfriamiento	63 L	16,6 gal EE.UU.
Cárter del motor	24,5 L	6,5 gal EE.UU.
Aceite del tren de fuerza	148 L	39,1 gal EE.UU.
Mandos finales (cada uno)	18,2 L	4,8 gal EE.UU.
Bastidores de rodillos (cada uno)	65-85 L	17,2-22,5 gal EE.UU.
Compartimiento del eje pivote	2,8 L	0,74 gal EE.UU.
Aceite del tanque hidráulico	60 L	15,8 gal EE.UU.
Sistema hidráulico	77 L	20,3 gal EE.UU.

Transmisión

Avance 1.0	3,3 kph	2,1 mph
Avance 1.5	4,5 kph	2,8 mph
Avance 2.0	6,0 kph	3,7 mph
Avance 2.5	8,5 kph	5,3 mph
Avance 3.0	10,7 kph	6,6 mph
Retroceso 1.0	3,1 kph	1,9 mph
Retroceso 1.5	4,0 kph	2,5 mph
Retroceso 2.0	5,8 kph	3,6 mph
Retroceso 2.5	8,0 kph	5,0 mph
Retroceso 3.0	10,7 kph	6,7 mph

Tracción de la barra de tiro

Avance 1.0	422 kN	94.869 lbf
Avance 1.5	311 kN	69.916 lbf
Avance 2.0	230 kN	51.706 lbf
Avance 2.5	126 kN	28.326 lbf
Avance 3.0	126 kN	28.326 lbf



NOTA: La tracción utilizable depende del peso y de la tracción de la máquina.

Especificaciones del D6 para manipulación de basura

Controles hidráulicos: flujos máximos de operación

	Velocidad del motor a 1.750 rpm*	
Flujo máximo de la bomba del implemento	204 L/min	54 gal EE.UU./min
Flujo máximo de la bomba de la dirección	192 L/min	51 gal EE.UU./min
Flujo de la bomba del ventilador con el ventilador al máximo (1.625 rpm)	41 L/min	11 gal EE.UU./min

*La velocidad del motor varía con la carga y la velocidad de desplazamiento. Se muestra una velocidad de funcionamiento en vacío/baja carga de trabajo.

Controles hidráulicos: presiones máximas de operación

Alivio del implemento*	27.600 ± 500 kPa	4.000 ± 73 lb/pulg ²
Dirección: bomba de 90 cc		
Alivio electrónico	42.500 ± 1.000 kPa	6.168 ± 145 lb/pulg ²
Alivio máximo del sistema	48.000 ± 1.000 kPa	6.962 ± 145 lb/pulg ²

*Aumentó la presión de alivio del implemento con respecto a los tractores modelo D6 anteriores. Consulte a su distribuidor antes de usar implementos más antiguos o de terceros.

Sistema de aire acondicionado

El sistema de aire acondicionado en esta máquina contiene el refrigerante de gases fluorados de efecto invernadero R134a (potencial de calentamiento global = 1.430). El sistema contiene 1,36 kg (2,99 lb) de refrigerante, que tiene un equivalente de CO₂ de 1,946 toneladas métricas (2,145 ton [EE.UU.]).

Sistema avanzado de filtración de la cabina

Cabina del operador

- Los conductos de HVAC distribuidos con control automático de temperatura y velocidad del soplador ofrecen la máxima comodidad para el operador con menos intervención del usuario.
- Mantenimiento reducido del núcleo del condensador con ventiladores de inversión automática.
- El sistema avanzado de filtración de la cabina Cat es estándar.

Sistema avanzado de filtración de la cabina Cat

- Protección del operador contra partículas respirables (tamaño de 0,3 a 10 micrones).
- Cabina presurizada de forma sostenible (cumple con la normativa de U.S. Silica).
- Mantenimiento reducido con filtros de mayor duración y alta eficiencia.
- Protección para todos los componentes de la cabina: electrónicos, etc.
- Ayuda a cumplir con los requisitos de la Tabla 1 de la regla sobre sílice de la Administración de Seguridad y Salud Ocupacional de EE.UU. para las cabinas de los operadores.
- Opciones de filtros de varias capas para actualizaciones de eficiencia optativas. Comuníquese con el distribuidor Cat para conocer la disponibilidad.
 - MERV 16 – Equipo estándar
 - HEPA
 - Carbono activado + HEPA
 - ABEK1 + HEPA

Normas

Estructura de Protección en Caso de Vuelcos (ROPS)/Estructura de Protección contra la Caída de Objetos (FOPS)

- La ROPS cumple con los siguientes criterios: ISO 3471:2008.
- La FOPS cumple con los siguientes criterios: ISO 3449:2005 Level II.

Frenos

- Los frenos cumplen con la norma ISO 10265:2008.

Información del nivel de ruido

Es posible que se necesite protección auditiva cuando la máquina se opera con una estación del operador abierta, en un ambiente ruidoso, con una cabina que no recibe el mantenimiento adecuado o cuando las puertas y las ventanas están abiertas durante períodos prolongados.

Nivel de ruido		Método de prueba
Nivel de presión acústica en los oídos del operador	78 dB(A)*	“ISO 6396:2008” ⁽¹⁾
Nivel de potencia acústica exterior	113 dB(A)	“ISO 6395:2008” ⁽²⁾
	111 dB(A)*	“ISO 6395:1988” ⁽²⁾

*Incluidas las máquinas que deben cumplir con las reglamentaciones regionales correspondientes de Ucrania, el Reino Unido y países que adoptan las "Directivas de la Unión Europea" o máquinas equipadas con un paquete de insonorización.

⁽¹⁾ La medición se realizó al 70 % de la velocidad máxima del ventilador de enfriamiento del motor. El nivel de ruido puede variar a diferentes velocidades del ventilador de enfriamiento del motor. La medición se llevó a cabo con las puertas y las ventanas de la cabina cerradas. La cabina se instaló correctamente y tuvo un mantenimiento adecuado.

⁽²⁾ La medición se realizó al 70 % de la velocidad máxima del ventilador de enfriamiento del motor. El nivel de ruido puede variar a diferentes velocidades del ventilador de enfriamiento del motor.

Los niveles de ruido enumerados anteriormente incluyen tanto la incertidumbre de la medición como la incertidumbre debida a la variación de la producción.

Especificaciones del D6 para manipulación de basura

Dimensiones del D6 LGP para manipulación de basura (36")

Peso en orden de trabajo ¹	25.414 kg	56.028 lb
Peso en envío ²	21.165 kg	46.660 lb
Presión sobre el suelo (ISO 16754)	38,6 kPa	5,6 lb/pulg ²
Tren de rodaje (estándar)	45 secciones con 8 rodillos inferiores	
1 Entrevía de cadena	2,286 m	7' 6"
2 Ancho de zapata de cadena máxima	0,915 m	36"
3 Ancho sobre las cadenas	3,200 m	10' 6"
Ancho sobre los muñones	3,491 m	11' 6"
4 Longitud de la cadena sobre el suelo	3,247 m	10' 8"
Área de contacto con el suelo (ISO 16754)	6,505 m ²	70,02 pies ²
Paso de la cadena	0,2028 m	7,9"
Altura de la garra (servicio moderado)	0,065 m	2,6"
Espacio libre sobre el suelo	0,411 m	16,2"
Oscilación en la rueda guía delantera	0,116 m	4,6"
5 Altura de la máquina ³	3,238 m	10' 7"
6 Longitud de la máquina sin hoja	5,040 m	16' 6"
Agregue lo siguiente a la longitud total de la máquina cuando se instalen estos accesorios traseros.		
Cabrestante	441 mm	17,4"
Desgarrador	1.179 mm	46,4"
Barras de tiro o contrapeso ⁴	249 mm	9,8"
Caja deflectora	478 mm	18,8"

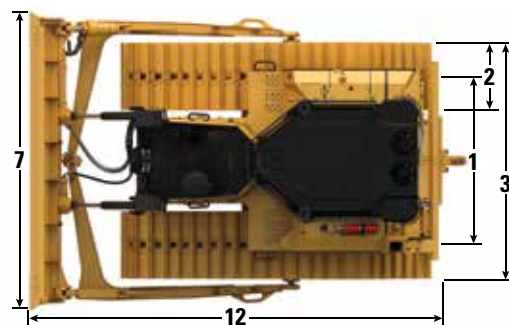
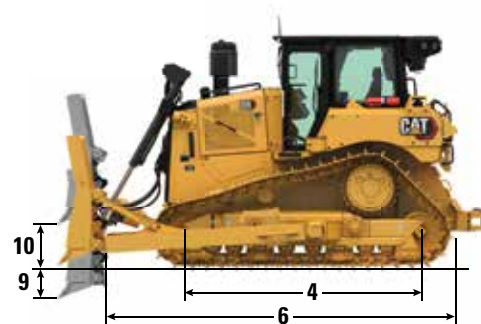
Todas las dimensiones anteriores son con el tren de rodaje para manipulación de basura HDXL con zapatas para servicio extremo de ancho máximo para la configuración, hoja para desperdicios, y se calcularon según la norma ISO 16754, a menos que se especifique lo contrario.

¹El peso en orden de trabajo del manipulador de basura varía según las opciones seleccionadas. El peso en orden de trabajo incluye hoja para desperdicios, protecciones del tanque de combustible, mandos finales protegidos, barras del chasis, caja deflectora, cabina ROPS/FOPS para gran cantidad de residuos, lubricantes, refrigerante, tanque de combustible lleno y un operador de 75 kg (165 lb).

²El peso de embarque incluye cilindros de levantamiento de la hoja, protecciones del tanque de combustible, mandos finales protegidos, barras del chasis, caja deflectora, cabina ROPS/FOPS para gran cantidad de residuos, lubricantes, refrigerante y un 10 % de combustible.

³Altura de la máquina desde la punta de la garra hasta la parte superior de la antena Product Link. Para protectores contra ramas, agregue 60 mm (2,36") a la altura total de la máquina. Para protectores contra ramas forestales, agregue 83 mm (3,26"). Con zapatas de cadena de servicio extremo agregue 12 mm (0,5"). Cuando se instala Cat Grade con antenas 3D, no se agrega altura a la máquina.

⁴Peso de la barra de tiro de 119 kg (262 lb), 331 kg (730 lb) para cada bloque de contrapeso. Solo se recomiendan los contrapesos con hojas del mercado de repuestos más pesadas.



NOTA: Se muestra el modelo LGP para manipulación de basura

Hoja

Configuración	6 S LGP (36") para relleno sanitario	
Capacidad (ISO 9246)	12,26 m ³	16,03 yd ³
7 Ancho en las cantoneras	4,063 m	13,33'
Ancho sin cantoneras	3,917 m	12,85'
Ancho en las cantoneras (hoja en ángulo)	—	—
Ancho sin cantoneras (hoja en ángulo)	—	—
Ángulo máximo de la hoja	—	—
8 Altura	2,034 m	6,67'
9 Profundidad de excavación	0,600 m	1,97'
10 Altura de levantamiento	1,080 m	3,54'
11 Inclinación máxima en la esquina de la hoja	0,500 m	1,64'
Ángulo máximo de inclinación	8,8°	—
Ajuste de inclinación	±4,2°	—
12 Longitud de la máquina (hoja recta)	5,483 m	17,99'
Longitud de la máquina (hoja en ángulo)	—	—
Peso (hoja)	1.528 kg	3.369 lb
Peso (hoja y brazos de empuje)	2.678 kg	5.905 lb

Especificaciones del D6 para manipulación de basura

Características del manipulador de basura

Selección del manipulador de basura

Se pueden equipar las hojas topadoras con brazo de empuje con protecciones y sellos que ofrecen la durabilidad adicional ideal para empujar flujos de basura en rellenos sanitarios y estaciones de transferencia.

Las hojas topadoras VPAT también se pueden utilizar en flujos de basura, pero el sistema de hoja con bastidor en C las hacen más adecuadas para trabajos como la construcción celdas, y trabajo de cubierta y acceso de caminos y mantenimiento.

	D6	D6 LGP 36	D6 LGP VPAT 30	D6 LGP VPAT 36
Motor Diésel Cat C9.3B con blindaje térmico y turbocompresor enfriado con líquido	✓	✓	✓	✓
Antefiltro de aire del motor con expulsión de polvo y rejilla para aplicaciones con gran cantidad de residuos	✓	✓	✓	✓
Ventilador hidráulico proporcional a la demanda reversible	✓	✓	✓	✓
Mandos planetarios finales de doble reducción, protegidos	✓	✓	✓	✓
Cabina para entornos con gran cantidad de residuos con puertas de policarbonato resistente a los impactos, ventanas laterales sólidas, antefiltro eléctrico con filtración avanzada de la cabina Cat	✓	✓	✓	✓
Cámara retrovisora	✓	✓	✓	✓
Placas de piso de apertura rápida	✓	✓	✓	✓
Rejillas de la cabina laterales y traseras con bisagras	•	•	•	•
Tren de rodaje para manipulador de basura: solo HDXL	✓	✓	✓	✓
Zapatas de cadena de servicio extremo con orificios trapezoidales	★	★	★	★
Hoja para relleno sanitario con mangueras protegidas	✓	✓		
Alternador con conductos de 150 A	✓	✓	✓	✓
Caja de la barra deflectora	★	★	★	★
Protecciones inferiores selladas de servicio pesado	✓	✓	✓	✓
Protecciones inferiores selladas de acceso rápido y servicio pesado	★	★		
Protector del tanque de combustible	✓	✓	✓	✓
Luces de primera calidad con protecciones (12 LED)	★	★	★	★
Sellos de la máquina para gran cantidad de residuos	✓	✓	✓	✓
Barras deflectoras montadas en el bastidor de rodillos inferiores delanteros y traseros (requiere zapatas angostas)	•	•		
Luz de alarma	✓	✓	✓	✓
Manijas de agarre de servicio pesado	✓	✓	✓	✓
Desgarrador con paquete de sello trasero	•	•	•	•
Cabrestante	•	•	•	•

✓ Incluido/obligatorio en el paquete del manipulador de basura

★ Recomendado para el manipulador de basura

• Accesorio del manipulador de basura compatible

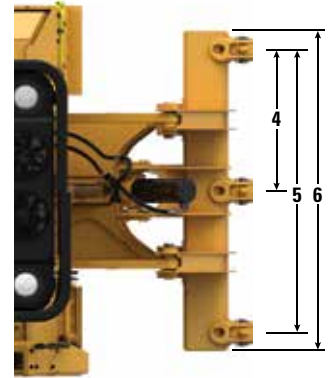
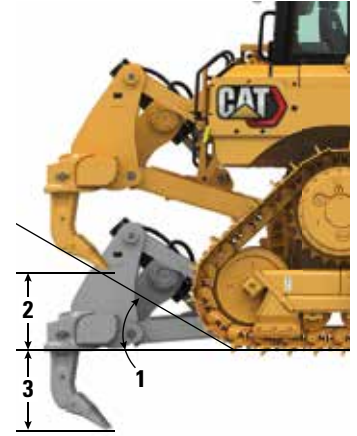
Especificaciones del D6 para manipulación de basura

Desgarrador

Tipo	En paralelogramo fijo	
Cantidad de portavástagos	3	
1 Ángulo de rampa	31°	
2 Espacio libre máximo levantado (debajo de la punta)	664 mm	26,1"
3 Penetración máxima	571 mm	22,5"
4 Espacio entre los portavástagos	1.000 mm	39,4"
5 Distancia entre vástagos	2.000 mm	78,8"
Sección del vástago	74 mm × 175 mm	2,9" × 6,9"
6 Ancho total de la viga	2.190 mm	86"
Sección transversal de la viga	219 mm × 304 mm	8,8" × 12"
Fuerza de penetración máxima*	68,8 kN	15.470 lbf
Fuerza de dislocación	126 kN	28.350 lbf
Peso del desgarrador		
Con un vástago	1.550 kg	3.417 lb
Cada vástago adicional	73 kg	161 lb

Las especificaciones se basan en la configuración de Tractor D6 con tren de rodaje de servicio pesado, zapatas de servicio moderado (MS, Moderate Service) y vástagos de desgarrador rectos.

*Puede variar según la configuración y el peso de la máquina.



Especificaciones del D6 para manipulación de basura

Cabrestantes

Modelo del cabrestante	PA56 (baja velocidad)		PA56 (velocidad estándar)	
Mando del cabrestante	Mecánico con toma de fuerza		Mecánico con toma de fuerza	
Control	Sistema eléctrico		Sistema eléctrico	
Peso en orden de trabajo*	1.582 kg	3.487 lb	1.582 kg	3.487 lb
Capacidad de aceite	43,5 L	11,5 gal EE.UU.	43,5 L	11,5 gal EE.UU.
Longitud aumentada del tractor				
Estándar/LGP	516 mm	20,4"	516 mm	20,4"
LGP (36")	365 mm	14,4"	365 mm	14,4"
Diámetro del tambor	254 mm	10"	254 mm	10"
Diámetro del cable				
Recomendado	22 mm	0,88"	22 mm	0,88"
Optativo	25 mm	1,0"	25 mm	1,0"
Capacidad de trabajo del tambor				
22 mm (0,88")	55 m	180'	55 m	180'
25 mm (1,0")	50 m	163'	50 m	163'
Tamaño del casquillo del cable (diámetro externo × longitud)	54 mm × 67 mm	2,1" × 2,6"	54 mm × 67 mm	2,1" × 2,6"
Valor máximo con tambor vacío				
Tracción del cable**	399 kN	89.800 lb	399 kN	89.800 lb
Velocidad del cable***	17 m/min	57 pies/min	33 m/min	107 pies/min
Valor máximo con tambor lleno****				
Tracción del cable**	399 kN	89.800 lb	399 kN	89.800 lb
Velocidad del cable***	29 m/min	94 pie/min	55 m/min	179 pies/min

*El peso en orden de trabajo incluye el cabrestante, la tornillería de montaje, el aceite y el cable recomendado.

**La tracción máxima del cable es la menor entre la tracción real a máximo par de salida de toma de fuerza/fuerza hidráulica del tractor y la fuerza de desprendimiento según el catálogo del cable IWRC IPS nuevo de tamaño máximo.

***La velocidad máxima del cable es la velocidad del cable con carga calculada a la velocidad de toma de fuerza del motor del tractor o la potencia hidráulica máxima.

****Tambor lleno según la definición en SAE J1158.

Especificaciones del D6 para manipulación de basura

Zapatas de la cadena

	Servicio moderado	Servicio extremo	Trapezoidales de servicio extremo
Larga duración de servicio pesado (HDXL)			
42 eslabones			
560 mm (22")	✓	✓	★
610 mm (24")	✓	✓	★
LGP (36"): 45 eslabones			
610 mm (24")	✓	✓	★
760 mm (30")	✓	✓	★
915 mm (36")	✓	✓	★
VPAT: 45 eslabones			
610 mm (24")	✓	✓	
LGP VPAT: 46 eslabones			
610 mm (24")	✓	✓	★
660 mm (26")	✓		
710 mm (28")	✓		
760 mm (30")	✓	✓	★
LGP VPAT (36"): 46 eslabones			
760 mm (30")	✓	✓	★
915 mm (36")	✓	✓	★

★ Recomendado para el manipulador de basura.

✓ Disponible para el manipulador de basura.

* No está disponible en todas las áreas. Consulte a su distribuidor Cat para obtener más información.

Equipo estándar y optativo del D6 para manipulación de basura

Equipo estándar y optativo

El equipo estándar y optativo puede variar. Comuníquese con su distribuidor Cat para obtener más detalles.

	Estándar	Optativo
TREN DE FUERZA		
Transmisión totalmente automática de 4 velocidades con divisor de par con embrague de traba (LUC)	✓	
Sistema de dirección diferencial	✓	
Motor Diésel Cat C9.3B con blindaje térmico y turbocompresor enfriado con líquido	+	
Antefiltro de aire del motor con expulsión de polvo y rejilla para aplicaciones con gran cantidad de residuos	+	
Mandos planetarios finales de doble reducción, protegidos		†
Auxiliar de arranque con éter automático	✓	
Bomba eléctrica de cebado de combustible	✓	
Freno de estacionamiento electrónico	✓	
Filtro de aire del motor con indicador electrónico de servicio	✓	
Separador de agua del combustible con indicador de servicio electrónico	✓	
Calentador de agua de las camisas, 110 V O 220 V según la región de ventas	✓	
TECNOLOGÍA CAT		
Slope Indicate	✓	
Cat Assist con paquete ARO*		✓
Paquete Cat Grade 3D Ready con Assist (solo hardware)*		✓
Paquete Cat GRADE 3D con Assist		✓
Cabina GRADE de Control Listo de terceros	✓	
Compatibilidad con radios y estaciones base de Trimble, Topcon y Leica	✓	
Capacidad para instalar sistemas de nivelación 3D de Trimble, Topcon y Leica	✓	
Product Link: celular	✓	
Product Link – Doble: celular/satelital		✓
Actualización remota y solución remota de problemas	✓	
Conectividad de GRADE		✓
ID del operador	✓	
Seguridad de la máquina: contraseña	✓	
Seguridad de la máquina: Bluetooth		✓
Lista para la instalación de control remoto	✓	
Cat Command para explanación		✓

*Consulte la página 14 para obtener detalles del paquete de tecnología.

	Estándar	Optativo
ENTORNO DEL OPERADOR		
Cabina para gran cantidad de residuos, totalmente rediseñada con ROPS y FOPS integrados, puertas de policarbonato resistentes a los impactos, ventanas laterales sólidas para mejorar el sellado, con filtración avanzada de la cabina Cat para mejorar el rendimiento y la vida útil del filtro.	+	
Grupo de medidores	✓	
Pantalla táctil de cristal líquido completamente a color de 254 mm (10")		✓
Cámara retrovisora integrada	✓	
Controles de palanca universal: ARO		✓
Apoyabrazos y controles de operador ajustables	✓	
Asiento de tela con soporte lumbar de ajuste mecánico	✓	
Asiento Deluxe de cuero con calefacción/ventilación y soporte lumbar de ajuste mecánico		✓
Sistema de climatización modular montado en la cabina con ventiladores de inversión automática. Control automático de la temperatura y del soplador con conductos distribuidos	✓	
Filtración avanzada de la cabina Cat con antefiltro eléctrico MERV 16, HEPA y opciones de carbón activado	+	
Montajes viscosos de la cabina para una mejor amortiguación	✓	
Radio de entretenimiento con Bluetooth y micrófono		✓
Puertos USB y AUX	✓	
Soluciones mejoradas de almacenamiento en la cabina	✓	
Pedales ajustables	✓	
Placa de piso de apertura rápida	+	
Listo para instalar rejilla lateral y trasera	✓	
Interruptor de presencia del operador	✓	

+Incluido en el paquete del manipulador de basura.

†Recomendado para el manipulador de basura.

(continúa en la siguiente página)

Equipo estándar y optativo del D6 para manipulación de basura

Equipo estándar y optativo (continuación)

El equipo estándar y optativo puede variar. Comuníquese con su distribuidor Cat para obtener más detalles.

	Estándar	Optativo		Estándar	Optativo
TREN DE RODAJE			SISTEMA HIDRÁULICO		
Bastidor de rodillos inferiores estructuralmente mejorado	✓		Sistema hidráulico de detección de carga: levantamiento e inclinación de la hoja topadora	✓	
Tren de rodaje con 8 rodillos inferiores	✓		Sistema hidráulico independiente de la dirección	✓	
Tren de rodaje para manipulador de basura, solo HDXL	+		Sistema hidráulico trasero listo para instalar desgarrador	✓	
Servicio pesado (HDXL con DuraLink™)	✓		Sistema hidráulico trasero listo para instalar desgarrador y cabrestante		✓
Zapatas de cadena de servicio extremo con orificios trapezoidales	+		Control de desgarrador de eje único	✓	
Rodillo superior	✓		Control de desgarrador/cabrestante de eje doble		✓
Cadena ajustable hidráulicamente	✓		Ventilador de enfriamiento hidráulico de inversión automática con capacidad de velocidad cero	✓	
Segmentos de aro de la rueda motriz reemplazables	✓		Interruptor electrónico de traba hidráulica	✓	
HOJAS			SISTEMA ELÉCTRICO		
Semiuniversal, montajes ARO		✓	Luces estándares: paquete de 4 luces LED	✓	
Semiuniversal, LGP con montajes ARO		✓	Luces optativas: paquete de 6 luces LED		✓
Semiuniversal, para desperdicios	+		Luces de primera calidad: paquete de 12 luces LED		✓
Semiuniversal, LGP para desperdicios	+		Alarma de retroceso	✓	
Hoja recta, LGP con montajes ARO		✓	Luz de advertencia de la baliza integrada (no afecta la altura de embarque)	+	
Hoja recta, LGP para desperdicios	+		Kit listo para la instalación de radio de comunicaciones		✓
VPAT, montajes ARO		✓	Convertidor: tomacorriente de 15 A y 12 V	✓	
VPAT, LGP con montajes ARO		✓	Conector de diagnóstico	✓	
Hoja en ángulo		Solo Norteamérica	Bocina de advertencia de avance	✓	
Cuchillas de rendimiento Cat		Solo distribuidor	Tablero de fusibles y relé de potencia principal ubicados dentro de la cabina	✓	

+Incluido en el paquete del manipulador de basura.

*Recomendado para el manipulador de basura.

(continúa en la siguiente página)

Equipo estándar y optativo del D6 para manipulación de basura

Equipo estándar y optativo (continuación)

El equipo estándar y optativo puede variar. Comuníquese con su distribuidor Cat para obtener más detalles.

	Estándar	Optativo		Estándar	Optativo
SERVICIO Y MANTENIMIENTO			ACCESORIOS		
Extracción de la cabina en 30 minutos		✓	Barra de tiro		✓
Drenajes ecológicos	✓		Desgarrador de vástagos múltiples de levantamiento alto con vástagos rectos o curvos		✓
Drenajes ecológicos con tren de fuerza de alta velocidad y cambio de aceite del motor		✓	Punto de remolque trasero liviano		✓
Centro de servicio a nivel del suelo con desconexión eléctrica remota, luz de acceso, interruptor de parada secundario y horómetro	✓		Caja de la barra deflectora	✓	
Tanque de combustible de 341 L (90 gal EE.UU.)	✓		Contrapesos (no se recomiendan a menos que se usen hojas del mercado de repuestos más pesadas)		✓
Tanque de combustible de 341 L (90 gal EE.UU.), listo para la instalación del llenado rápido		✓	Cabrestante PACCAR PA56, PTO de baja velocidad		✓
Boquilla de llenado rápido estilo Wiggins		✓	Cabrestante PACCAR PA85, hidráulico de velocidad variable		✓
Elementos necesarios para el montaje de pistola de engrase, pala y extintor de incendios	✓		Cabrestante PACCAR PA56, PTO de velocidad estándar		Solo distribuidor
Puertas del radiador perforadas, con persianas y bisagras	✓		Cabrestante Allied H6H, hidráulico de velocidad variable		Solo distribuidor
Escalera de acceso trasero	✓		Conjunto de guíacables: 3 rodillos, compatibles con Cabrestantes PA55, PA56 y PA85		✓
Luz de trabajo trasera		✓	Kit de modificación (4° rodillo): compatible con Cabrestantes PA55, PA56 y PA85		✓
Recintos del motor extraíbles, perforados y con bisagras, con luz de trabajo debajo del capó	✓		PROTECCIONES		
Orificios de muestreo S·O·S SM	✓		Protecciones inferiores selladas y con bisagras de servicio pesado	+	
Barra compensadora sin mantenimiento	✓		Protecciones inferiores selladas de acceso rápido y servicio pesado**		Solo brazo de empuje
Puntos de desconexión (3) con certificación ISO 14567	✓		Manijas de agarre de servicio pesado	+	
Protección contra vandalismo para los compartimentos de fluidos y la caja de batería	✓		Protecciones de protectores contra ramas abiertos		✓
Puntos de amarre para embarque dedicados, traseros	✓		Protecciones de protectores contra ramas forestales con techo completo		✓
BATERÍAS, MOTORES DE ARRANQUE, ALTERNADORES Y FLUIDOS			Rejilla trasera giratoria		✓
Alternador con conductos de 150 A	+		Rejillas laterales con bisagras		✓
Dos baterías de servicio pesado sin mantenimiento de 12 V (1.400 CCA) (sistema de 24 V)	✓		Protección del tanque de combustible (con o sin llenado rápido)	+	
Motor de arranque de servicio pesado de 24 V	✓		Protectores para luces prémium, frontales y laterales		†
Refrigerante del motor de larga duración, -37 °C (-35 °F)	✓		Sellos de la máquina para gran cantidad de residuos	+	
Refrigerante del motor de larga duración para climas árticos, -51 °C (-60 °F)		✓	Barras deflectoras delanteras y traseras		Solo distribuidor
			Protector trasero con sellos para caja no deflectora y aplicaciones de cabrestante		†

+Incluido en el paquete del manipulador de basura.

†Recomendado para el manipulador de basura.

**Consulte la disponibilidad con su distribuidor Cat.



D6

Servicio pesado/forestal

Aborde las demandas del trabajo forestal y de limpieza de terrenos con equipos instalados de fábrica diseñados para proteger al operador y la máquina en aplicaciones exigentes.

Rendimiento de última generación

- Transmisión de 4 velocidades completamente automática que se ajusta continuamente para ofrecer una óptima eficiencia y potencia sobre el suelo.
- Maniobrabilidad y potencia que le proporcionan más agilidad y tiempos de ciclo más rápidos.
- Facilidad de operación: optimización automática para la aplicación sin necesidad de cambiar de marcha.

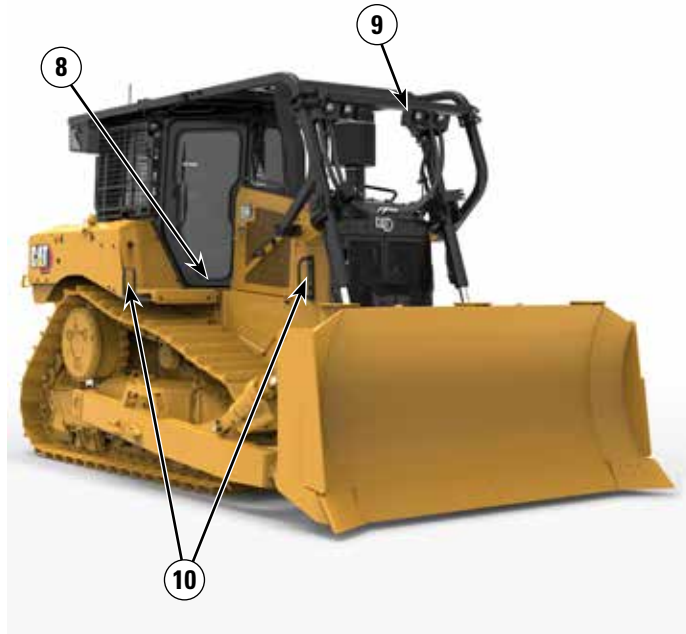
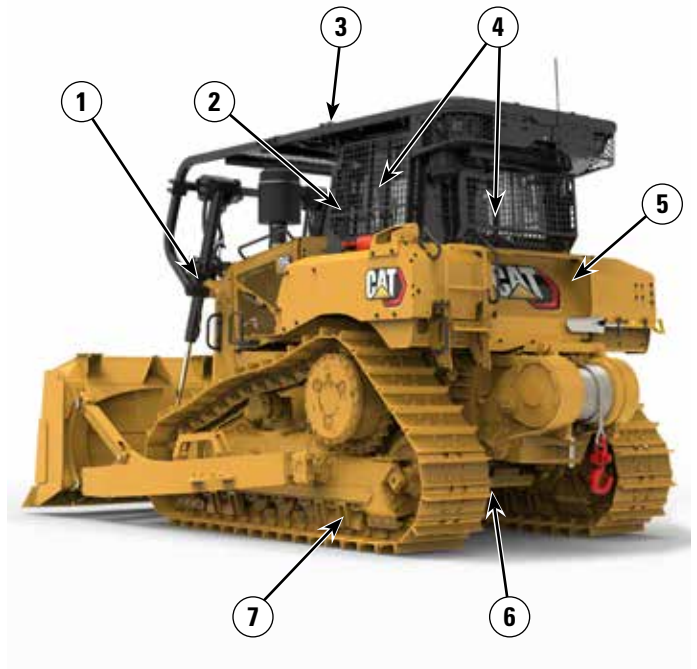
Equipado para el trabajo

- El sistema de enfriamiento de plano sencillo con ventilador de inversión automática ayuda con la limpieza. El sistema de filtración de aire del motor para gran cantidad de residuos prolonga la vida útil del filtro.
- Cabina forestal con puertas de policarbonato resistente a los impactos para una resistencia adicional a los impactos sin necesidad de usar rejillas de puerta que obstruyan la visibilidad.
- Los protectores contra ramas (cerrados) forestales ofrecen una mayor protección al operador y a la máquina con el techo cerrado sobre la cabina, mientras que el techo perforado sobre el capó protege y, a la vez, mantiene la visibilidad hacia arriba. También están disponibles protectores contra ramas abiertos optativos para aplicaciones en las que un techo no es deseable.
- Las rejillas laterales y traseras ofrecen protección adicional al operador y a la máquina contra los residuos. Las rejillas con bisagras ofrecen un acceso fácil a las ventanas para la limpieza y el mantenimiento.
- Los sellos para gran cantidad de residuos ofrecen una protección adicional alrededor de los guardabarros, el tanque de combustible, la protección del radiador y el soporte trasero del capó. Ofrece un sello alrededor de las partes superior y trasera de la caja para impedir el ingreso de la gran cantidad de residuos.
- Los protectores inferiores de servicio pesado y el protector del tanque de combustible ayudan a proteger los componentes principales de la máquina. Hay protectores inferiores sellados disponibles en las máquinas con brazo de empuje.
- 12 luces LED de primera calidad con protectores de luces ofrecen una cobertura de luz en 360°.
- Tren de rodaje de larga duración para servicio pesado (HDXL). Bujes de cadena que se pueden girar y volver a sellar al alcanzar la mitad de su vida útil. Los bujes encajados a presión y la retención del pasador PPR2 son especialmente adecuados para aplicaciones de impacto como la actividad forestal.
- Las manijas de agarre de servicio pesado ayudan a subirse y bajarse de la máquina

Especificaciones del D6 para servicio pesado/forestal

Características del D6 de servicio pesado/forestal

- 1) El sistema de enfriamiento de plano sencillo con ventilador de inversión automática ayuda con la limpieza. El sistema de filtración de aire del motor para gran cantidad de residuos prolonga la vida útil del filtro.
- 2) Cabina forestal con puertas de policarbonato resistente a los impactos para una resistencia adicional a los impactos sin necesidad de usar rejillas de puerta que obstruyan la visibilidad.
- 3) Los protectores contra ramas (cerrados) forestales ofrecen una mayor protección al operador y a la máquina con el techo cerrado sobre la cabina, mientras que el techo perforado sobre el capó protege y, a la vez, mantiene la visibilidad hacia arriba. También están disponibles protectores contra ramas abiertos para aplicaciones en las que un techo no es deseable.
- 4) Las rejillas laterales y traseras ofrecen protección adicional al operador y a la máquina contra los residuos. Las rejillas con bisagras ofrecen un acceso fácil a las ventanas para la limpieza y el mantenimiento.



- 5) Los sellos para gran cantidad de residuos ofrecen una protección adicional alrededor de los guardabarros, el tanque de combustible, la protección del radiador y el soporte trasero del capó. Ofrece un sello alrededor de las partes superior y trasera de la caja para impedir el ingreso de residuos.
- 6) Protectores inferiores de servicio pesado y protector del tanque de combustible para ayudar a proteger los componentes principales de la máquina. Hay protectores inferiores sellados disponibles en las máquinas con brazo de empuje.
- 7) Tren de rodaje de larga duración para servicio pesado (HDXL). Bujes de cadena que se pueden girar y volver a sellar al alcanzar la mitad de su vida útil. Los bujes encajados a presión y la retención del pasador PPR2 son especialmente adecuados para aplicaciones de impacto como la actividad forestal.
- 8) La opción de piso de la cabina de acceso rápido permite acceder sin herramientas a la abertura de la placa del piso.
- 9) 12 luces LED de primera calidad con protectores de luces ofrecen una cobertura de luz en 360°.
- 10) Las manijas de agarre de servicio pesado ayudan a subirse y bajarse de la máquina.

Especificaciones del D6 para servicio pesado/forestal

Motor

Modelo de motor	Cat C9.3B	
Emisiones	Normas de emisiones MAR-1 de Brasil y UN ECE R96 Stage IIIA, equivalentes a Tier 3 de la EPA de EE.UU./Stage IIIA de la UE	
Potencia neta: 2.200 rpm		
ISO 9249/SAE J1349	161 kW	215 hp
ISO 9249 (DIN)	219 mhp	
Potencia del motor: 1.200 rpm		
ISO 14396	187 kW	251 hp
ISO 14396 (DIN)	254 mhp	
Potencia bruta: SAE J1995:2014	190 kW	255 hp
Calibre	115 mm	4,5"
Carrera	149 mm	5,9"
Cilindrada	9,3 L	567 pulg ³

- El Motor Cat C9.3B tiene un sistema de combustible de conducto común de alta presión, electrónica simplificada del sistema del motor y un sistema simplificado de aire mediante la remoción del anterior sistema en uso de recirculación de gas de escape (EGR, exhaust gas recirculation).
- La potencia neta anunciada es la potencia disponible en el volante del motor cuando el motor está equipado con ventilador, filtro de aire, módulo de emisiones limpias y alternador.
- La potencia anunciada se prueba según el estándar especificado vigente en el momento de la fabricación.
- No se requiere reducción de potencia hasta 2.286 m (7.500'). Sobre esa altitud, se produce una reducción automática de la potencia.
- Los motores Cat son compatibles con combustibles diésel mezclados con los siguientes combustibles con menor intensidad de carbono** hasta:
 - ✓ Un 20 % de biodiésel FAME (fatty acid methyl ester, éster metílico de ácido graso)*
 - ✓ Un 100 % de combustibles diésel renovables, HVO (hydrogenated vegetable oil, aceite vegetal hidrogenado) y GTL (gas-to-liquid, gas a líquido)

Consulte las pautas para saber cuál es la aplicación correcta. Comuníquese con su distribuidor Cat® o lea las recomendaciones de fluidos para máquinas Caterpillar (SEBU6250) a fin de obtener más información.

*Para el uso de mezclas con más de un 20 % de biodiésel, consulte a su distribuidor Cat.

**Las emisiones de gases de efecto invernadero del tubo de escape por los combustibles de baja intensidad de carbono son esencialmente las mismas que con combustibles tradicionales.

Capacidades de fluido/recarga

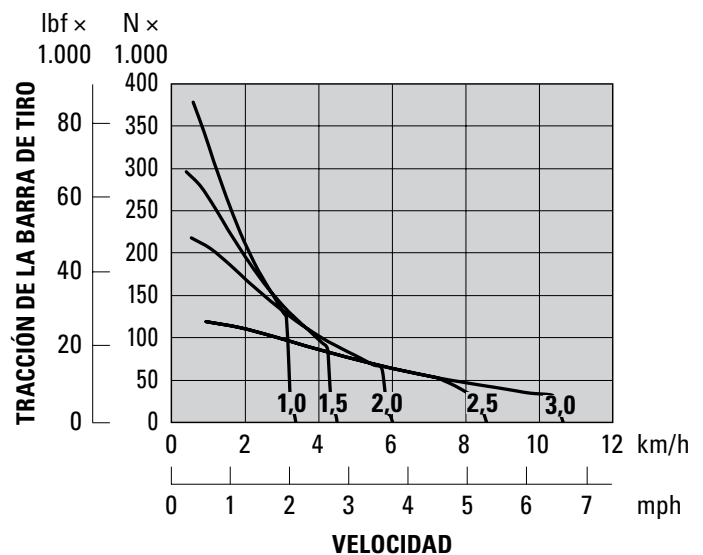
Tanque de combustible	341 L	90 gal EE.UU.
Sistema de enfriamiento	63 L	16,6 gal EE.UU.
Cárter del motor	24,5 L	6,5 gal EE.UU.
Aceite del tren de fuerza	148 L	39,1 gal EE.UU.
Mandos finales (cada uno)	18,2 L	4,8 gal EE.UU.
Bastidores de rodillos (cada uno)	65-85 L	17,2-22,5 gal EE.UU.
Compartimiento del eje pivote	2,8 L	0,74 gal EE.UU.
Aceite del tanque hidráulico	60 L	15,8 gal EE.UU.
Sistema hidráulico	77 L	20,3 gal EE.UU.

Transmisión

Avance 1.0	3,3 kph	2,1 mph
Avance 1.5	4,5 kph	2,8 mph
Avance 2.0	6,0 kph	3,7 mph
Avance 2.5	8,5 kph	5,3 mph
Avance 3.0	10,7 kph	6,6 mph
Retroceso 1.0	3,1 kph	1,9 mph
Retroceso 1.5	4,0 kph	2,5 mph
Retroceso 2.0	5,8 kph	3,6 mph
Retroceso 2.5	8,0 kph	5,0 mph
Retroceso 3.0	6,7 kph	6,7 mph

Tracción de la barra de tiro

Avance 1.0	422 kN	94.869 lbf
Avance 1.5	311 kN	69.916 lbf
Avance 2.0	230 kN	51.706 lbf
Avance 2.5	126 kN	28.326 lbf
Avance 3.0	126 kN	28.326 lbf



NOTA: La tracción utilizable depende del peso y de la tracción de la máquina.

Especificaciones del D6 para servicio pesado/forestal

Controles hidráulicos: flujos máximos de operación

	Velocidad del motor a 1.900 rpm*	
Flujo máximo de la bomba del implemento	212L/min	56 gal EE.UU./min
Flujo máximo de la bomba de la dirección	198 L/min	52 gal EE.UU./min
Flujo de la bomba del ventilador con el ventilador al máximo (1.550 rpm)	42 L/min	11 gal EE.UU./min
Flujo de la bomba del ventilador con el ventilador al máximo (1.625 rpm)	—	—

*La velocidad del motor varía con la carga y la velocidad de desplazamiento. Se muestra una velocidad de funcionamiento en vacío/baja carga de trabajo.

Controles hidráulicos: presiones máximas de operación

Alivio del implemento*	27.600 ± 500 kPa	4.000 ± 73 lb/pulg ²
Dirección: (bomba de 89 cc)		
Alivio electrónico	42.500 ± 1.000 kPa	6.168 ± 145 lb/pulg ²
Alivio máximo del sistema	47.800 ± 1.000 kPa	6.938 ± 145 lb/pulg ²

*Aumentó la presión de alivio del implemento con respecto a los tractores modelo D6 anteriores. Consulte a su distribuidor antes de usar implementos más antiguos o de terceros.

Especificaciones del D6 para servicio pesado/forestal

Dimensiones del D6 para servicio pesado/forestal

Peso en orden de trabajo ¹	23.030 kg	50.772 lb
Peso de envío ²	20.080 kg	44.269 lb
Presión sobre el suelo (ISO 16754)	57 kPa	8,2 lb/pulg ²
Tren de rodaje (estándar)	42 secciones con 8 rodillos inferiores	
1 Entrevía de cadena	1,930 m	6' 4"
2 Ancho de zapata de cadena máxima	0,610 m	24"
3 Ancho sobre las cadenas	2,540 m	8' 4"
Ancho sobre los muñones	2,692 m	8' 10"
4 Longitud de la cadena sobre el suelo	2,964 m	9' 8"
Área de contacto con el suelo (ISO 16754)	3,992 m ²	42,97 pies ²
Paso de la cadena	0,2028 m	7,9"
Altura de la garra (servicio moderado)	0,065 m	2,6"
Espacio libre sobre el suelo	0,361 m	14,2"
Oscilación en la rueda guía delantera	0,103 m	4,0"
5 Altura de la máquina ³	3,188 m	10' 6"
6 Longitud de la máquina sin hoja	4,730 m	15' 6"
Agregue lo siguiente a la longitud total de la máquina cuando se instalen estos accesorios traseros.		
Cabrestante	441 mm	17,4"
Desgarrador	1.179 mm	46,4"
Barras de tiro o contrapeso ⁴	249 mm	9,8"
Caja deflectora	478 mm	18,8"

Todas las dimensiones anteriores son con el tren de rodaje HDXL con zapatas para servicio moderado de ancho máximo para la configuración, hoja 6 SU, opciones forestales, y se calcularon según la norma ISO 16754, a menos que se especifique lo contrario.

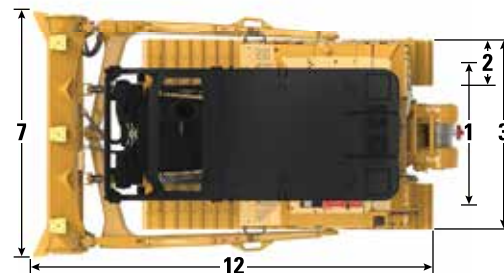
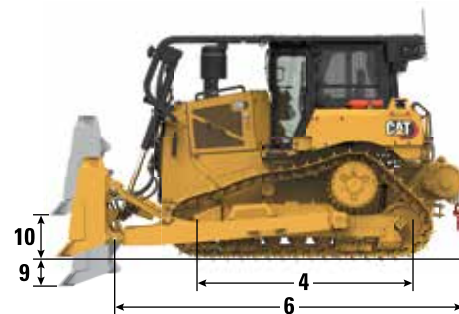
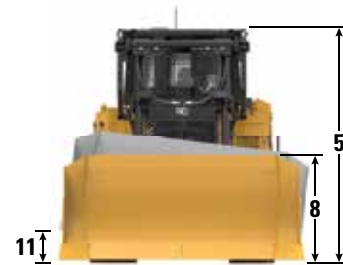
¹El peso en orden de trabajo incluye la hoja, lubricantes, refrigerante, tanque de combustible lleno, cabina ROPS (Rollover Protective Structure, Estructura de protección en caso de vuelcos)/FOPS (Falling Object Protective Structure, Estructura de protección contra la caída de objetos), barra de tiro y operador de 75 kg (165 lb). Consulte las secciones del desgarrador y cabrestante para ver esas especificaciones.

²El peso de envío incluye los cilindros de levantamiento de la hoja, los lubricantes, el refrigerante, un 10 % de combustible, la cabina ROPS/FOPS y la barra de tiro.

³Altura de la máquina desde la punta de la garra hasta la parte superior de la antena Product Link. Para protectores contra ramas, agregue 60 mm (2,36") a la altura total de la máquina.

Para protectores contra ramas forestales, agregue 83 mm (3,26"). Con zapatas de cadena de servicio extremo agregue 12 mm (0,5"). Cuando se instala Cat Grade con antenas 3D, no se agrega altura a la máquina.

⁴Peso de la barra de tiro de 119 kg (262 lb), 331 kg (730 lb) para cada bloque de contrapeso. Solo se recomiendan los contrapesos con hojas del mercado de repuestos más pesadas.



NOTA: Se muestra el modelo para servicio pesado/forestal con protectores contra ramas optativos.

Hojas

Configuración	6 SU		6A	
Capacidad (ISO 9246)	5,7 m ³	7,5 yd ³	4,2 m ³	5,5 yd ³
7 Ancho en las cantoneras	3,312 m	10,87'	4,389 m	14,40'
Ancho sin cantoneras	3,246 m	10,65'	4,250 m	13,94'
Ancho en las cantoneras (hoja en ángulo)	Sin respuesta		3,982 m	13,06'
Ancho sin cantoneras (hoja en ángulo)	Sin respuesta		3,858 m	12,66'
Ángulo máximo de la hoja	Sin respuesta		25 grados	
8 Altura	1,408 m	4,62'	1,150 m	3,77'
9 Profundidad de excavación	0,502 m	19,8"	0,595 m	23,4"
10 Altura de levantamiento	1,180 m	46,5"	1,084 m	42,7"
11 Inclinación máxima en la esquina de la hoja	0,564 m	22,2"	0,599 m	23,6"
Ángulo máximo de inclinación	9,8°		7,8°	
Ajuste de inclinación	±4,2°		Sin respuesta	
12 Longitud de la máquina (hoja recta)	5,436 m	17,83'	5,377 m	17,64'
Longitud de la máquina (hoja en ángulo)	Sin respuesta		6,418 m	21,06'
Peso (hoja)	1.385 kg	3.053 lb	1.265 kg	2.789 lb
Peso (hoja y brazos de empuje)	2.620 kg	5.777 lb	3.406 kg	7.509 lb

Las cuchillas Cat FirstCut™ están disponibles para hojas semiuniversales (SU). Las cuchillas FirstCut ofrecen una penetración superior en suelos duros, compactos, rocosos o congelados, lo que da como resultado mayores cargas útiles y mayor productividad. Comuníquese con su distribuidor Cat para obtener más detalles y beneficios.

Especificaciones del D6 para servicio pesado/forestal

Dimensiones del D6 para servicio pesado/forestal LGP VPAT (30")

Peso en orden de trabajo ¹	23.745 kg	52.349 lb
Peso de envío ²	21.890 kg	48.259 lb
Presión sobre el suelo (ISO 16754)	42 kPa	6,0 lb/pulg ²
Tren de rodaje (estándar)	46 secciones con 8 rodillos inferiores	
Tren de rodaje (optativo)	46 secciones con 10 rodillos inferiores	
1 Entrevía de cadena	2,286 m	7' 6"
2 Ancho de zapata de cadena máxima	0,760 m	30"
3 Ancho sobre las cadenas	3,046 m	10' 0"
4 Longitud de la cadena sobre el suelo	3,355 m	11' 0"
Área de contacto con el suelo (ISO 16754)	5,591 m ²	60,18 pies ²
Paso de la cadena	0,2028 m	7,9"
Altura de la garra (servicio moderado)	0,065 m	2,6"
Espacio libre sobre el suelo	0,395 m	15,6"
Oscilación en la rueda guía delantera	0,121 m	4,8"
5 Altura de la máquina ³	3,238 m	10' 7"
6 Longitud de la máquina sin hoja	5,134 m	16' 10"
Agregue lo siguiente a la longitud total de la máquina cuando se instalen estos accesorios traseros.		
Cabrestante	416 mm	16,4"
Desgarrador	1.154 mm	45,4"
Barras de tiro o contrapeso ⁴	224 mm	8,8"
Caja deflectora	453 mm	17,8"

Todas las dimensiones anteriores son con el tren de rodaje HDXL con zapatas para servicio moderado de ancho máximo para la configuración, hoja VPAT, opciones forestales, y se calcularon según la norma ISO 16754, a menos que se especifique lo contrario.

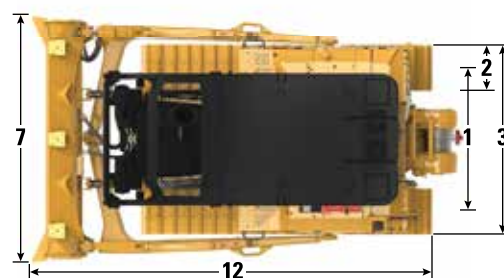
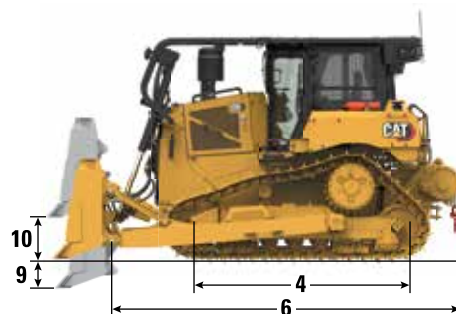
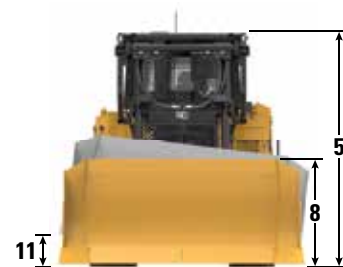
¹El peso en orden de trabajo incluye la hoja, lubricantes, refrigerante, tanque de combustible lleno, cabina ROPS (Rollover Protective Structure, Estructura de protección en caso de vuelcos)/FOPS (Falling Object Protective Structure, Estructura de protección contra la caída de objetos), barra de tiro y operador de 75 kg (165 lb). Consulte las secciones del desgarrador y cabrestante para ver esas especificaciones.

²El peso de envío incluye cilindros de levantamiento de la hoja, bastidor en C, lubricantes, refrigerante, un 10 % de combustible, cabina ROPS/FOPS y barra de tiro.

³Altura de la máquina desde la punta de la garra hasta la parte superior de la antena Product Link. Para protectores contra ramas, agregue 60 mm (2,36") a la altura total de la máquina.

Para protectores contra ramas forestales, agregue 83 mm (3,26"). Con zapatas de cadena de servicio extremo agregue 12 mm (0,5"). Cuando se instala Cat Grade con antenas 3D, no se agrega altura a la máquina.

⁴Peso de la barra de tiro de 119 kg (262 lb), 331 kg (730 lb) para cada bloque de contrapeso. Solo se recomiendan los contrapesos con hojas del mercado de repuestos más pesadas.



NOTA: Se muestra el modelo para servicio pesado/forestal con protectores contra ramas optativos.

Hoja

Configuración	6 VPAT LGP (30")	
Capacidad (ISO 9246)	4,5 m ³	5,9 yd ³
7 Ancho en las cantoneras	4,000 m	13,12'
Ancho sin cantoneras	3,890 m	12,76"
Ancho en las cantoneras (hoja en ángulo)	3,655 m	11,99'
Ancho sin cantoneras (hoja en ángulo)	3,554 m	11,66'
Ángulo máximo de la hoja	24,1°	
8 Altura	1,312 m	4,30'
9 Profundidad de excavación	0,698 m	27,5"
10 Altura de levantamiento	1,131 m	44,5"
11 Inclinación máxima en la esquina de la hoja	0,625 m	24,6"
Ángulo máximo de inclinación	9°	
Ajuste de inclinación	+3,1°/-2,9°	
12 Longitud de la máquina (hoja recta)	5,662 m	18,58'
Longitud de la máquina (hoja en ángulo)	6,430 m	21,10'
Peso (hoja)	1.520 kg	3.351 lb

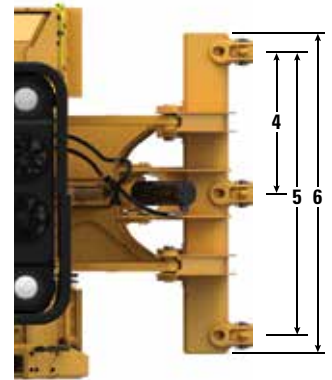
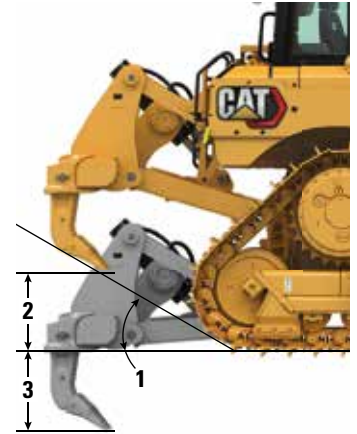
Especificaciones del D6 para servicio pesado/forestal

Desgarrador

Tipo	En paralelogramo fijo	
Cantidad de portavástagos	3	
1 Ángulo de rampa	31°	
2 Espacio libre máximo levantado (debajo de la punta)	664 mm	26,1"
3 Penetración máxima	571 mm	22,5"
4 Espacio entre los portavástagos	1.000 mm	39,4"
5 Distancia entre vástagos	2.000 mm	78,8"
Sección del vástago	74 mm × 175 mm	2,9" × 6,9"
6 Ancho total de la viga	2.190 mm	86"
Sección transversal de la viga	219 mm × 304 mm	8,8" × 12"
Fuerza de penetración máxima*	68,8 kN	15.470 lbf
Fuerza de dislocación	126 kN	28.350 lbf
Peso del desgarrador		
Con un vástago	1.550 kg	3.417 lb
Cada vástago adicional	73 kg	161 lb

Las especificaciones se basan en la configuración de tractor D6 con tren de rodaje de servicio pesado, zapatas de servicio moderado y vástagos de desgarrador rectos.

*Puede variar según la configuración y el peso de la máquina.



Especificaciones del D6 para servicio pesado/forestal

Cabrestantes

Modelo del cabrestante	PA56 (baja velocidad)		PA56 (velocidad estándar)	
Mando del cabrestante	Mecánico con toma de fuerza		Mecánico con toma de fuerza	
Control	Sistema eléctrico		Sistema eléctrico	
Peso en orden de trabajo*	1.582 kg	3.487 lb	1.582 kg	3.487 lb
Capacidad de aceite	43,5 L	11,5 gal EE.UU.	43,5 L	11,5 gal EE.UU.
Longitud aumentada del tractor				
Estándar/LGP	516 mm	20,4"	516 mm	20,4"
LGP (36")	365 mm	14,4"	365 mm	14,4"
Diámetro del tambor	254 mm	10"	254 mm	10"
Diámetro del cable				
Recomendado	22 mm	0,88"	22 mm	0,88"
Optativo	25 mm	1,0"	25 mm	1,0"
Capacidad de trabajo del tambor				
22 mm (0,88")	55 m	180'	55 m	180'
25 mm (1,0")	50 m	163'	50 m	163'
Tamaño del casquillo del cable (diámetro externo × longitud)	54 mm × 67 mm	2,1" × 2,6"	54 mm × 67 mm	2,1" × 2,6"
Valor máximo con tambor vacío				
Tracción del cable**	399 kN	89.800 lb	399 kN	89.800 lb
Velocidad del cable***	17 m/min	57 pies/min	33 m/min	107 pies/min
Valor máximo con tambor lleno****				
Tracción del cable**	399 kN	89.800 lb	399 kN	89.800 lb
Velocidad del cable***	29 m/min	94 pie/min	55 m/min	179 pies/min

*El peso en orden de trabajo incluye el cabrestante, la tornillería de montaje, el aceite y el cable recomendado.

**La tracción máxima del cable es la menor entre la tracción real a máximo par de salida de toma de fuerza/fuerza hidráulica del tractor y la fuerza de desprendimiento según el catálogo del cable IWRC IPS nuevo de tamaño máximo.

***La velocidad máxima del cable es la velocidad del cable con carga calculada a la velocidad de toma de fuerza del motor del tractor o la potencia hidráulica máxima.

****Tambor lleno según la definición en SAE J1158.

Especificaciones del D6 para servicio pesado/forestal

Zapatas de la cadena

Algunas zapatas de cadena no están disponibles en todas las regiones. Consulte a su distribuidor Cat para obtener más información.

	Servicio moderado	Servicio extremo	Trapezoidales de servicio extremo	Limpieza automática	Cuádruple/lista para cuádruple
Larga duración de servicio pesado (HDXL)					
42 eslabones					
560 mm (22")	✓	✓	✓		
610 mm (24")	✓	✓	✓		
610 mm (24")				Servicio pesado	
LGP: 42 eslabones					
610 mm (24")	✓	✓			
760 mm (30")	✓	✓	✓		
LGP (36"): 45 eslabones					
610 mm (24")	✓	✓	✓		
760 mm (30")	✓	✓	✓		
915 mm (36")	✓	✓	✓		✓
1.000 mm (39")				HD/HDXL	
VPAT: 45 eslabones					
610 mm (24")	✓	✓			
LGP VPAT: 46 eslabones					
610 mm (24")	✓	✓	✓		
660 mm (26")	✓				
710 mm (28")	✓				
760 mm (30")	✓	✓	✓		
LGP VPAT (36"): 46 eslabones					
760 mm (30")	✓	✓	✓		
915 mm (36")	✓	✓	✓		✓
Cat Abrasion					
42 eslabones					
560 mm (22")	✓	✓			
610 mm (24")	✓	✓			
LGP: 42 eslabones					
610 mm (24")	✓				
760 mm (30")	✓	✓			
LGP (36"): 45 eslabones					
760 mm (30")	✓	✓			
915 mm (36")	✓	✓			
VPAT: 45 eslabones					
610 mm (24")	✓	✓			
LGP VPAT: 46 eslabones					
660 mm (26")	✓				
710 mm (28")	✓				
760 mm (30")	✓	✓			
LGP VPAT (36"): 46 eslabones					
760 mm (30")	✓	✓			
915 mm (36")	✓	✓			

Sistema de aire acondicionado

El sistema de aire acondicionado en esta máquina contiene refrigerante de gases fluorados de efecto invernadero R134a (potencial de calentamiento global = 1.430). El sistema contiene 1,36 kg (2,99 lb) de refrigerante, que tiene un equivalente de CO₂ de 1,946 toneladas métricas (2,145 tons EE.UU.).

Sistema avanzado de filtración de la cabina

Cabina del operador

- Los conductos de HVAC distribuidos con control automático de temperatura y velocidad del soplador ofrecen la máxima comodidad para el operador con menos intervención del usuario.
- Mantenimiento reducido del núcleo del condensador con ventiladores de inversión automática.
- El sistema avanzado de filtración de la cabina Cat es estándar.

Sistema avanzado de filtración de la cabina Cat

- Protección del operador contra partículas respirables (tamaño de 0,3 a 10 micrones).
- Cabina presurizada de forma sostenible (cumple con la normativa de U.S. Silica).
- Mantenimiento reducido con filtros de mayor duración y alta eficiencia.
- Protección para todos los componentes de la cabina: electrónicos, etc.
- Ayuda a cumplir con los requisitos de la Tabla 1 de la regla sobre sílice de la Administración de Seguridad y Salud Ocupacional de EE.UU. para las cabinas de los operadores.
- Opciones de filtros de varias capas para actualizaciones de eficiencia optativas. Comuníquese con el distribuidor Cat para conocer la disponibilidad.
 - MERV 16 – Equipo estándar
 - HEPA
 - Carbono activado + HEPA
 - ABEK1 + HEPA

Normas

Estructura de Protección en Caso de Vuelcos (ROPS)/Estructura de Protección contra la Caída de Objetos (FOPS)

- La ROPS cumple con los siguientes criterios: ISO 3471:2008.
- La FOPS cumple con los siguientes criterios: ISO 3449:2005 Level II.

Frenos

- Los frenos cumplen con la norma ISO 10265:2008.

Información del nivel de ruido

Es posible que se necesite protección auditiva cuando la máquina se opera con una estación del operador abierta, en un ambiente ruidoso, con una cabina que no recibe el mantenimiento adecuado o cuando las puertas y las ventanas están abiertas durante períodos prolongados.

	Nivel de ruido	Método de prueba
Nivel de presión acústica en los oídos del operador	77 dB(A)*	“ISO 6396:2008” ⁽¹⁾
Nivel de potencia acústica exterior	113 dB(A)	“ISO 6395:2008” ⁽²⁾
	111 dB(A)*	“ISO 6395:1988” ⁽²⁾

*Incluidas las máquinas que deben cumplir con las reglamentaciones regionales correspondientes de Ucrania, el Reino Unido y países que adoptan las "Directivas de la Unión Europea" o máquinas equipadas con un paquete de insonorización.

⁽¹⁾La medición se realizó al 70 % de la velocidad máxima del ventilador de enfriamiento del motor. El nivel de ruido puede variar a diferentes velocidades del ventilador de enfriamiento del motor. La medición se llevó a cabo con las puertas y las ventanas de la cabina cerradas. La cabina se instaló correctamente y tuvo un mantenimiento adecuado.

⁽²⁾La medición se realizó al 70 % de la velocidad máxima del ventilador de enfriamiento del motor. El nivel de ruido puede variar a diferentes velocidades del ventilador de enfriamiento del motor.

Los niveles de ruido enumerados anteriormente incluyen tanto la incertidumbre de la medición como la incertidumbre debida a la variación de la producción.

Equipo optativo y estándar del D6 de servicio pesado/forestal

Equipo estándar y optativo

El equipo estándar y optativo puede variar. Comuníquese con su distribuidor Cat para obtener más detalles.

	Estándar	Optativo		Estándar	Optativo
TREN DE FUERZA			TECNOLOGÍA CAT (continuación)		
Transmisión totalmente automática de 4 velocidades con divisor de par con embrague de traba (LUC)	✓		Product Link, celular	✓	
Sistema de dirección diferencial	✓		Product Link: doble celular/satelital		✓
Motor Diésel C9.3B Cat	✓		Actualización remota y solución remota de problemas	✓	
Prefiltro de aire del motor con expulsor de polvo	✓		Conectividad de GRADE		✓
Antefiltro de aire del motor con expulsión de polvo y rejilla para aplicaciones con gran cantidad de residuos		‡	ID del operador	✓	
Mandos planetarios finales de doble reducción	✓		Seguridad de la máquina: contraseña	✓	
Mandos planetarios finales de doble reducción, protegidos		✓	Seguridad de la máquina: Bluetooth		✓
Auxiliar de arranque con éter automático	✓		Lista para la instalación de control remoto	✓	
Bomba eléctrica de cebado de combustible	✓		Cat Command para explicación		✓
Freno de estacionamiento electrónico	✓		ENTORNO DEL OPERADOR		
Filtro de aire del motor con indicador electrónico de servicio	✓		Cabina de servicio pesado totalmente rediseñada con ROPS y FOPS integradas, puertas de policarbonato resistentes a los impactos, ventanas deslizantes, con filtración avanzada de la cabina Cat		✓
Separador de agua del combustible con indicador de servicio electrónico	✓		Pantalla táctil de cristal líquido completamente a color de 254 mm (10")	✓	
Calentador de agua de las camisas, 110 V O 220 V según la región de ventas	✓		Cámara retrovisora integrada	✓	
Sistema de Fluido de Escape de Combustible Diésel (DEF): indicador electrónico de llenado, tuberías/tanque calefaccionados	✓		Controles de palanca universal: ARO		✓
TECNOLOGÍA CAT			Apoyabrazos y controles de operador ajustables	✓	
Slope Indicate	✓		Asiento de tela con soporte lumbar de ajuste mecánico	✓	
Cat Assist con paquete ARO*		✓	Asiento Deluxe de cuero con calefacción/ventilación y soporte lumbar de ajuste mecánico		✓
Paquete Cat Grade 3D Ready con Assist (solo hardware)*		✓	Sistema de climatización modular montado en la cabina con ventiladores de inversión automática. Control automático de la temperatura y del soplador con conductos distribuidos	✓	
Paquete Cat GRADE 3D con Assist*		✓	Filtración avanzada de la cabina Cat con antefiltro eléctrico MERV 16, HEPA y opciones de carbón activado		✓
Cabina GRADE de Control Listo de terceros	✓		Montajes viscosos de la cabina para una mejor amortiguación	✓	
Compatibilidad con radios y estaciones base de Trimble, Topcon y Leica	✓		Radio de entretenimiento con Bluetooth y micrófono	✓	
Capacidad para instalar sistemas de nivelación 3D de Trimble, Topcon y Leica	✓		Puertos USB y AUX	✓	
*Consulte la página 14 para obtener detalles del paquete de tecnología.			Soluciones mejoradas de almacenamiento en la cabina	✓	
			Pedales ajustables	✓	
			Placa de piso de apertura rápida		✓
			Listo para instalar rejilla lateral y trasera	✓	
			Interruptor de presencia del operador	✓	

‡Recomendado para servicio pesado/forestal.

(continúa en la siguiente página)

Equipo estándar y optativo del D6 de servicio pesado/forestal

Equipo estándar y optativo (continuación)

El equipo estándar y optativo puede variar. Comuníquese con su distribuidor Cat para obtener más detalles.

	Estándar	Optativo		Estándar	Optativo
TREN DE RODAJE			SISTEMA HIDRÁULICO		
Bastidor de rodillos inferiores estructuralmente mejorado diseñado para permitir la conversión entre HD y S1	✓		Sistema hidráulico de detección de carga: levantamiento e inclinación de la hoja topadora	✓	
Tren de rodaje con 8 rodillos inferiores	✓		Sistema hidráulico independiente de la dirección	✓	
Tren de rodaje con 10 rodillos inferiores para aplicaciones de nivelación de acabado		✓	Sistema hidráulico trasero listo para instalar desgarrador y cabrestante		✓
Tren de rodaje con guía parcial		✓	Control de desgarrador de eje único	✓	
Tren de rodaje con guía completa		✓	Control de desgarrador/cabrestante de eje doble		✓
Servicio pesado (HDXL con DuraLink™)	✓		Ventilador de enfriamiento hidráulico de inversión automática con capacidad de velocidad cero	✓	
Cadena Cat Abrasion		✓	Interruptor electrónico de traba hidráulica	✓	
Zapatas de la cadena de servicio moderado (ver tabla en la página 46)	✓		SISTEMA ELÉCTRICO		
Zapatas de la cadena de servicio extremo (ver tabla en la página 46)		✓	Luces estándares: paquete de 6 luces LED	+	
Rodillo superior	✓		Luces de primera calidad: paquete de 12 luces LED con protecciones	✓	
Cadena ajustable hidráulicamente	✓		Alarma de retroceso	✓	
Segmentos de aro de la rueda motriz reemplazables	✓		Luz de advertencia de la baliza integrada (no afecta la altura de embarque)		✓
HOJAS			Kit listo para la instalación de radio de comunicaciones	+	
Semiuniversal, montajes ARO		✓	Convertidor: tomacorriente de 15 A y 12 V	✓	
Semiuniversal, LGP con montajes ARO		✓	Conector de diagnóstico	✓	
Hoja recta, LGP con montajes ARO		✓	Bocina de advertencia de avance	✓	
VPAT, montajes ARO		✓	Tablero de fusibles y relé de potencia principal ubicados dentro de la cabina	✓	
VPAT, LGP con montajes ARO		✓			
Cuchillas de rendimiento Cat		Solo distribuidor			

+Incluidos en el paquete de servicio pesado/forestal.

(continúa en la siguiente página)

Equipo optativo y estándar del D6 de servicio pesado/forestal

Equipo estándar y optativo (continuación)

El equipo estándar y optativo puede variar. Comuníquese con su distribuidor Cat para obtener más detalles.

	Estándar	Optativo		Estándar	Optativo
SERVICIO Y MANTENIMIENTO			ACCESORIOS		
Extracción de la cabina en 30 minutos	✓		Barra de tiro	✓	
Drenajes ecológicos	✓		Desgarrador de vástagos múltiples de levantamiento alto con vástagos rectos o curvos		✓
Drenajes ecológicos con tren de fuerza de alta velocidad y cambio de aceite del motor		✓	Punto de remolque trasero liviano		✓
Centro de servicio a nivel del suelo con desconexión eléctrica remota, luz de acceso, interruptor de parada secundario y horómetro	✓		Caja de la barra deflectora		✓
Tanque de combustible de 341 L (90 gal EE.UU.)	✓		Contrapesos (no se recomiendan a menos que se usen hojas del mercado de repuestos más pesadas)		✓
Tanque de combustible de 341 L (90 gal EE.UU.), listo para la instalación del llenado rápido		✓	Cabrestante PACCAR PA56, PTO de baja velocidad		✓
Boquilla de llenado rápido estilo Wiggins		✓	Cabrestante PACCAR PA85, hidráulico de velocidad variable		✓
Elementos necesarios para el montaje de pistola de engrase, pala y extintor de incendios	✓		Cabrestante PACCAR PA56, PTO de velocidad estándar		Solo distribuidor
Puertas del radiador perforadas, con persianas y bisagras	✓		Cabrestante Allied H6H, hidráulico de velocidad variable		Solo distribuidor
Escalera de acceso trasero	✓		Conjunto de guíacables: 3 rodillos, compatibles con Cabrestantes PA55, PA56 y PA85		✓
Luz de trabajo trasera		✓	Kit de modificación (4° rodillo): compatible con Cabrestantes PA55, PA56 y PA85		✓
Recintos del motor extraíbles, perforados y con bisagras, con luz de trabajo debajo del capó	✓		PROTECCIONES		
Orificios de muestreo S·O·S SM	✓		Protecciones inferiores selladas y con bisagras de servicio pesado	+	
Barra compensadora sin mantenimiento	✓		Protecciones inferiores selladas de acceso rápido y servicio pesado**		Solo brazo de empuje
Puntos de desconexión (3) con certificación ISO 14567	✓		Manijas de agarre de servicio pesado	+	
Protección contra vandalismo para los compartimentos de fluidos y la caja de batería	✓		Protecciones de protectores contra ramas abiertos		✓
Puntos de amarre para embarque dedicados, traseros	✓		Protecciones de protectores contra ramas forestales con techo completo	+	
BATERÍAS, MOTORES DE ARRANQUE, ALTERNADORES Y FLUIDOS			Rejilla trasera giratoria	+	
Alternador de 150 A	✓		Rejillas laterales con bisagras	+	
Alternador con conductos de 150 A		✓	Protección del tanque de combustible (con o sin llenado rápido)		‡
Dos baterías de servicio pesado sin mantenimiento de 12 V (1.400 CCA) (sistema de 24 V)	✓		Protectores para luces prémium, frontales y laterales	✓	
Motor de arranque de servicio pesado de 24 V	✓		Sellos de la máquina para gran cantidad de residuos		‡
Refrigerante del motor de larga duración, -37 °C (-35 °F)	✓		Barra deflectora delanteras y traseras		Solo distribuidor
Refrigerante del motor de larga duración para climas árticos, -51 °C (-60 °F)		✓	+Incluidos en el paquete de servicio pesado/forestal. ‡Recomendados para servicio pesado/forestal. **Consulte la disponibilidad con su distribuidor Cat.		



Para obtener información más completa sobre los productos Cat, los servicios del distribuidor y las soluciones del sector, visite nuestro sitio web www.cat.com.

© 2024 Caterpillar

Todos los derechos reservados

Los materiales y las especificaciones están sujetos a cambios sin previo aviso. Las máquinas que se muestran en las fotografías pueden incluir equipos adicionales. Consulte con su distribuidor Cat para conocer las opciones disponibles.

CAT, CATERPILLAR, LET'S DO THE WORK, sus respectivos logotipos, el color "Caterpillar Corporate Yellow", la imagen comercial de "Power Edge" y Cat "Modern Hex", así como la identidad corporativa y de producto utilizadas en la presente, son marcas registradas de Caterpillar y no pueden utilizarse sin autorización.

ASXQ3981-00 (10-2024)
Número de fabricación: 20C
(Aus-NZ, S Am [excluding
Chile and Colombia])

