



## Pelle hydraulique

# 326

# Caractéristiques techniques

Les configurations et les fonctionnalités peuvent varier en fonction de la région. Veuillez contacter votre concessionnaire Cat® pour connaître les disponibilités dans votre région.

## Table des matières

<b>Spécifications</b> .....	<b>2</b>
Moteur .....	2
Mécanisme d'orientation .....	2
Poids .....	2
Chaînes .....	2
Entraînement .....	2
Circuit hydraulique .....	2
Contenances pour l'entretien .....	3
Normes .....	3
Performances acoustiques .....	3
Poids en ordre de marche et pressions au sol .....	3
Poids des composants principaux .....	4
Dimensions .....	5
Plages de travail et forces .....	6
Capacités de levage de la flèche normale:	
Contrepoids : 4,6 mt (10 140 lb) .....	7
Capacités de la flèche normale à très longue portée :	
Contrepoids : 7,4 mt (16 310 lb) .....	9
Spécifications et compatibilité des godets :	
Afrique, Moyen-Orient, Eurasie .....	15
Asie du Sud-Est .....	16
Guide des accessoires :	
Afrique, Moyen-Orient, Eurasie .....	17
Asie du Sud-Est .....	20
<b>Équipement standard et options</b> .....	<b>21</b>
<b>Kits et équipements installés par le concessionnaire</b> .....	<b>23</b>
<b>Options de cabine</b> .....	<b>24</b>
<b>Déclaration environnementale 326</b> .....	<b>25</b>

# Spécifications de la pelle hydraulique 326

## Moteur

Modèle de moteur	C7,1 Cat®	
Puissance nette		
ISO 9249	157,8 kW	212 hp
ISO 9249 (DIN)	215 hp (unité métrique)	
Puissance du moteur		
ISO 14396	159 kW	213 hp
ISO 14396 (DIN)	216 hp (unité métrique)	
Alésage	105 mm	4 in
Course	135 mm	5 in
Cylindrée	7,0 l	428 in <sup>3</sup>
Compatibilité avec le biodiesel	Jusqu'à B20 <sup>(1)</sup>	

- Émissions équivalentes à la norme Tier 3 de l'EPA pour les États-Unis et Stage IIIA pour l'Union européenne.
- Recommandé pour une utilisation jusqu'à 4 500 m (14 760 ft) d'altitude avec détarage de la puissance moteur au-dessus de 3 000 m (9 840 ft).
- La puissance annoncée est testée conformément à la norme indiquée et en vigueur au moment de la fabrication.
- La puissance nette annoncée désigne la puissance disponible au volant lorsque le moteur est équipé d'un ventilateur, d'un système d'admission d'air, d'un circuit d'échappement et d'un alternateur.
- Puissance du moteur à 1 900 tr/min.

<sup>(1)</sup> Les moteurs Cat sont compatibles avec le carburant diesel mélangé avec les carburants suivants à émissions réduites\*\* de carbone jusqu'à :

- ✓ biodiesel 100 % EMAG (ester méthylique d'acide gras)\*
- ✓ diesel 100 % renouvelable, huile végétale hydrogénée et carburants GTL (gaz liquéfié)

Référez-vous aux directives pour une application réussie. Veuillez contacter votre concessionnaire Cat ou référez-vous à la publication spéciale SEBU6250 « Caterpillar Machine Fluids Recommendations » (Recommandations relatives aux liquides des équipements Caterpillar).

\* Pour l'utilisation de mélanges supérieurs à 20 % de biodiesel, consultez votre concessionnaire Cat.

\*\* Les émissions de gaz à effet de serre au tuyau d'échappement issues des carburants à émissions de carbone réduites sont essentiellement les mêmes que celles des carburants traditionnels.

## Mécanisme d'orientation

Vitesse d'orientation*	9,8 tr/min	
Couple d'orientation maximal	106 kN·m	78 180 lbf·ft

\* Pour les machines portant le label CE, la valeur par défaut peut être inférieure.

## Poids

Poids en ordre de marche	25 700 kg	56 600 lb
--------------------------	-----------	-----------

- Train de roulement long, flèche normale extra-robuste, bras extra-robuste R2,95 m (9'7"), godet extra-robuste de 1,54 m<sup>3</sup> (2,01 yd<sup>3</sup>), patins à triple arête de 600 mm (24") et contrepois de 4,6 mt (10 141 lb).

## Chaîne

Largeur des patins de chaîne	600 mm	24 in
Largeur des patins de chaîne	700 mm	28 in
Largeur des patins de chaîne	790 mm	31 in
Nombre de patins (de chaque côté)	51	
Nombre de galets inférieurs (de chaque côté)	8	
Nombre de galets supérieurs (de chaque côté)	2	

## Entraînement

Performances en pente	35 °/70 %	
Vitesse de translation maximale	5,7 km/h	3,5 mph
Effort de traction à la barre d'attelage maximal	226 kN	50 807 lbf

## Circuit hydraulique

Circuit principal – Débit maximal – Équipement	481 l/min (241 × 2 pompes)	127 gal/min (64 × 2 pompes)
Pression maximale – Équipement – Normal	35 000 kPa 5 075 psi	
Pression maximale – Mode levage de charges lourdes/Auto Dig Boost	38 000 kPa 5,510 psi	
Pression maximale – Translation	35 000 kPa	5 075 psi
Pression maximale – Orientation	28 400 kPa	4 118 psi
Vérin de flèche – Alésage	135 mm	5 in
Vérin de flèche – Course	1 305 mm	51 in
Vérin de bras – Alésage	140 mm	6 in
Vérin de bras – Course	1 660 mm	65 in
Vérin de godet – Alésage	130 mm	5 in
Vérin de godet – Course	1 156 mm	46 in

# Spécifications de la pelle hydraulique 326

## Contenance

Contenance du réservoir de carburant	474 l	125,2 US gal
Circuit de refroidissement	25 l	6,6 US gal
Huile moteur (avec filtre)	25 l	6,6 US gal
Réducteur d'orientation	11,5 l	3,0 US gal
Réducteur (chacun)	4,5 l	1,2 US gal
Circuit hydraulique (réservoir compris)	310 l	81,9 US gal
Réservoir hydraulique (tuyau d'aspiration compris)	147 l	38,8 US gal

## Normes

Freins	ISO 10265:2008
Protections de cabine/ conducteur (OPG) (en option)	ISO 10262:1998 Niveau II
Cabine/Cadre de protection en cas de retournement (ROPS)	ISO 12117-2:2008

## Performances acoustiques

ISO 6395:2008 (externe)	104 dB(A)
ISO 6396:2008 (à l'intérieur de la cabine)	70 dB(A)

- Le port de protections auditives peut s'avérer nécessaire lorsque le conducteur travaille dans un poste de conduite ouvert (qui n'est pas correctement entretenu ou dont les portes/vitres sont ouvertes) pendant de longues périodes ou dans un environnement bruyant.

## Poids en ordre de marche et pressions au sol

	Patins à triple arête de 600 mm (24")		Patins à triple arête de 700 mm (28")		Patins à triple arête de 790 mm (31")	
	Poids kg (lb)	Pression au sol kPa (psi)	Poids kg (lb)	Pression au sol kPa (psi)	Poids kg (lb)	Pression au sol kPa (psi)
<b>Configuration de la machine de base</b>						
<b>Châssis de base avec galets inférieurs et galets supérieurs</b>						
<b>Contrepoids de 4,6 mt (10 140 lb) + Machine de base à train de roulement long</b>						
Flèche normale extra-robuste + bras extra-robuste R2.95CB (9'8") + godet extra-robuste de 1,54 m <sup>3</sup> (2,01 yd <sup>3</sup> )	25 700 (56 600)	51 (7,4)	26 000 (57 300)	44 (6,4)	26 400 (58 100)	40 (5,8)
<b>Châssis de base avec galets inférieurs et galets supérieurs</b>						
<b>Contrepoids de 7,4 mt (16 310 lb) + Machine de base à train de roulement long</b>						
Flèche super longue portée + bras SLR 7.85A (25'9") + godet curage de fossés (DC) de 0,57 m <sup>3</sup> (0,75 yd <sup>3</sup> )	29 000 (63 800)	58 (8,4)	29 300 (64 500)	50 (7,2)	29 600 (65 300)	45 (6,5)

Tous les poids en ordre de marche comprennent un réservoir de carburant à 90 % et le poids d'un conducteur de 75 kg (165 lb).

# Spécifications de la pelle hydraulique 326

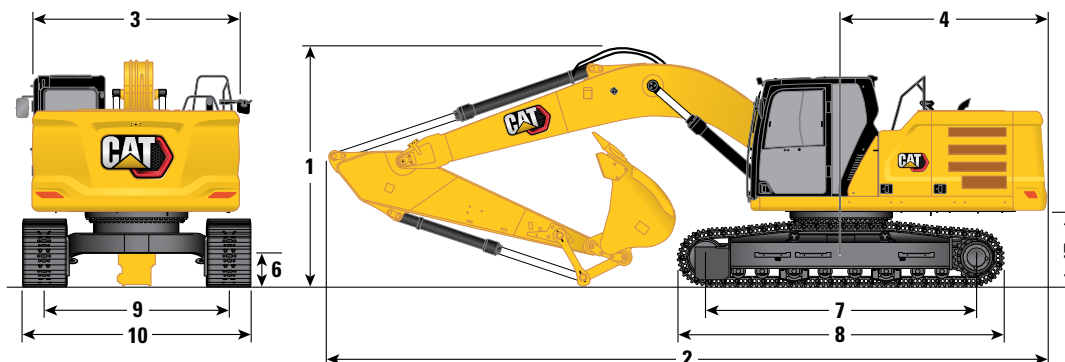
## Poids des composants principaux

	kg	lb
Poids en ordre de marche de la machine de base (avec contrepoids de 4,6 mt [10 140 lb], châssis supérieur, train de roulement long avec galets et deux vérins de flèche – sans la flèche, le bras, le godet, le vérin de flèche, le vérin de godet, les chenilles, le réservoir de carburant de 90 % et le conducteur de 75 kg [165 lb]).	16 940	37 350
Poids en ordre de marche de la machine de base (avec contrepoids de 7,4 mt [16 310 lb], châssis supérieur, train de roulement long avec galets et deux vérins de flèche – sans la flèche, le bras, le godet, le vérin de flèche, le vérin de godet, les chenilles, le réservoir de carburant de 90 % et le conducteur de 75 kg [165 lb]).	19 720	43 480
Patins :		
Patins de chaîne à triple arête de 600 mm (24") de largeur et de 12,5 mm (0,49") d'épaisseur	3 330	7 340
Patins à triple arête HD, largeur 700 mm (28"), épaisseur 12,5 mm (0,49"), HD	3 670	8 090
Patins de chaîne à triple arête de 790 mm (31") de largeur, 12,5 mm (0,49") d'épaisseur avec rallonge de marchepied	4 000	8 820
Deux vérins de flèche	460	1 010
Poids de 90 % du réservoir de carburant et conducteur de 75 kg (165 lb)	510	1 120
Contrepoids :		
Contrepoids de 4,6 mt (10 140 lb)	4 600	10 140
Contrepoids de 7,4 mt (16 310 lb)	7 400	16 310
Train de roulement :		
Train de roulement long	5 020	11 070
Flèches (avec canalisations, axes, vérin de bras) :		
Flèche normale extra-robuste 5,9 m (19'4")	2 250	4 960
Flèche super longue portée (SLR) de 10,2 m (33'6")	3 290	7 250
Bras (avec canalisations, axes, vérin de godet, timonerie de godet) :		
Bras normal extra-robuste R2.95CB (9'8")	1 470	3 200
Bras super longue portée SLR7.85A (25'9")	1 690	3 730
Godets (sans timonerie, avec pointes et couteaux latéraux) :		
Timonerie CB usage courant de 1,50 m <sup>3</sup> (1,96 yd <sup>3</sup> )	1 200	2 650
Timonerie CB usage courant de 1,54 m <sup>3</sup> (2,01 yd <sup>3</sup> )	1 160	2 560
Timonerie CB usage courant de 1,76 m <sup>3</sup> (2,30 yd <sup>3</sup> )	1 130	2 490
Timonerie CB extra-robuste de 1,33 m <sup>3</sup> (1,74 yd <sup>3</sup> )	1 160	2 560
Timonerie CB extra-robuste de 1,45 m <sup>3</sup> (1,90 yd <sup>3</sup> )	1 250	2 760
Timonerie CB extra-robuste de 1,54 m <sup>3</sup> (2,01 yd <sup>3</sup> )	1 200	2 650
Timonerie CB extra-robuste de 1,57 m <sup>3</sup> (2,05 yd <sup>3</sup> )	1 330	2 930
Timonerie CB extra-robuste de 1,60 m <sup>3</sup> (2,09 yd <sup>3</sup> )	1 320	2 910
Timonerie CB extra-robuste de 1,76 m <sup>3</sup> (2,30 yd <sup>3</sup> )	1 290	2 840
Curage de fossés (DC, Ditch Cleaning) 0,57 m <sup>3</sup> (0,75 yd <sup>3</sup> )	390	860
Timonerie de 0,74 m <sup>3</sup> (0,97 yd <sup>3</sup> ) DC A	460	1 010
Attaches rapides (QC) :		
Attache rapide par axes avec goupilles	530	2 650
Attache rapide par axes sans goupilles	500	2 430

# Spécifications de la pelle hydraulique 326

## Dimensions

Toutes les dimensions sont approximatives et peuvent varier en fonction de la sélection du godet.

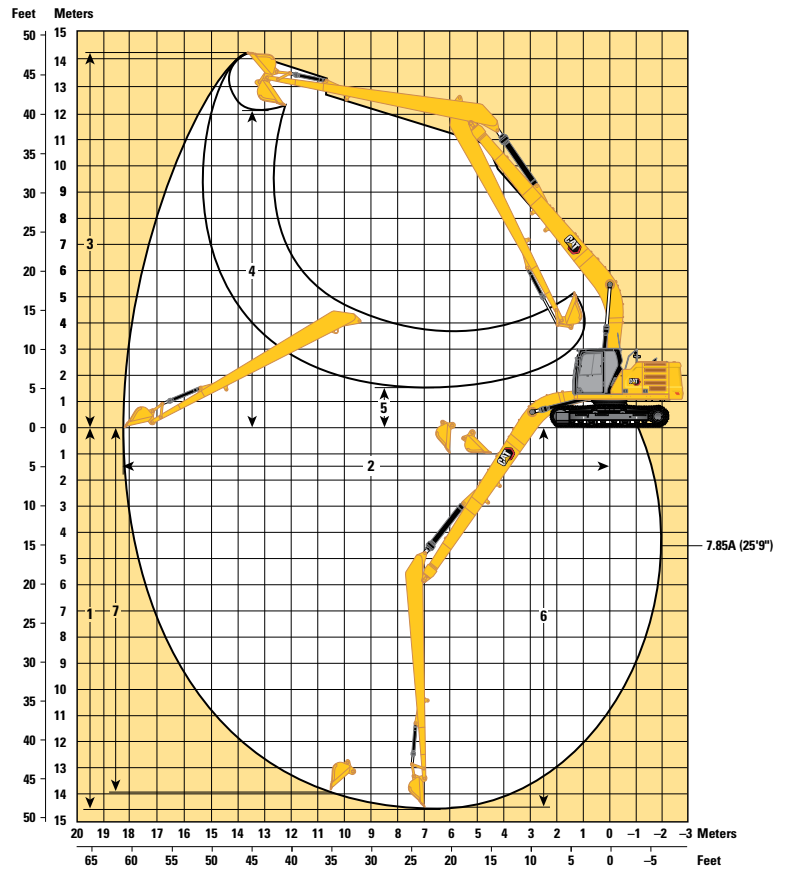
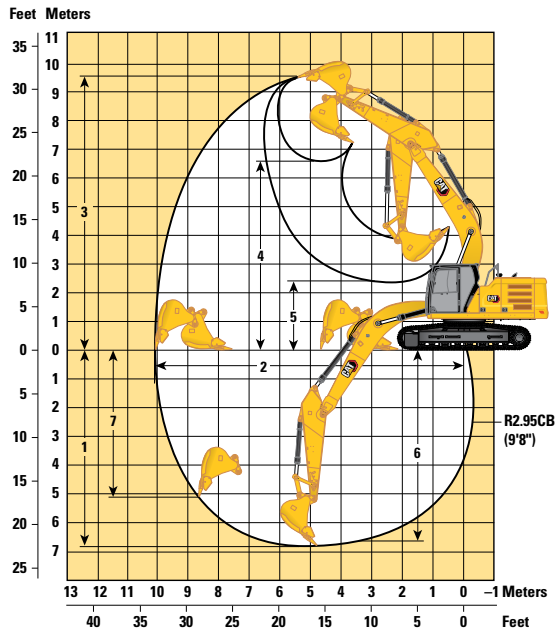


Options de flèche	Flèche normale extra-robuste 5,9 m (19'4")		Flèche SLR 10,2 m (33'6")	
Options de bras	Bras normal extra-robuste R2.95CB (9'8")		Bras SLR 7.85A (25'9")	
<b>1</b> Hauteur de la machine				
Hauteur de la cabine	3 000 mm	9'10"	3 000 mm	9'10"
Hauteur du sommet de l'antenne du système de navigation globale par satellite (GNSS) (si installé)	3 030 mm	9'11"	3 030 mm	9'11"
Hauteur OPG	3 140 mm	10'4"	3 140 mm	10'4"
Hauteur des mains courantes	3 000 mm	9'10"	3 000 mm	9'10"
Avec flèche/bras/godet monté(e)	3 250 mm	10'8"	3 160 mm	10'4"
Avec flèche/bras monté(e)	3 120 mm	10'3"	3 160 mm	10'4"
Avec flèche montée	3 000 mm	9'10"	3 000 mm	9'10"
<b>2</b> Longueur de la machine				
Avec flèche/bras/godet monté(e)	10 060 mm	33'0"	14 350 mm	47'1"
Avec flèche/bras monté(e)	10 040 mm	32'11"	14 350 mm	47'1"
Avec flèche montée	8 720 mm	28'7"	13 250 mm	43'6"
<b>3</b> Largeur de la tourelle	2 940 mm	9'8"	2 940 mm	9'8"
<b>4</b> Rayon d'encombrement arrière	3 000 mm	9'10"	3 000 mm	9'10"
<b>5</b> Garde au sol du contrepois	1 060 mm	3'6"	1 060 mm	3'6"
<b>6</b> Garde au sol	440 mm	1'5"	440 mm	1'5"
<b>7</b> Longueur des chaînes – Longueur entre les centres des galets	3 830 mm	12'7"	3 830 mm	12'7"
<b>8</b> Longueur hors tout de la chenille	4 640 mm	15'3"	4 640 mm	15'3"
<b>9</b> Voie des chaînes	2 590 mm	8'6"	2 590 mm	8'6"
<b>10</b> Largeur du train de roulement				
Avec patins de 600 mm (24")	3 190 mm	10'6"	3 190 mm	10'6"
Avec patins de 700 mm (28")	3 290 mm	10'10"	3 290 mm	10'10"
Avec patins de 790 mm (31") avec marchepieds	3 380 mm	11'1"	3 380 mm	11'1"
Type de godet	Usage intensif		DC	
Capacité du godet	1,54 m <sup>3</sup>	2,01 yd <sup>3</sup>	0,57 m <sup>3</sup>	0,75 yd <sup>3</sup>
Rayon aux pointes du godet	1 660 mm	5'5"	1 070 mm	3'6"

# Spécifications de la pelle hydraulique 326

## Plages de travail et forces

Toutes les dimensions sont approximatives et peuvent varier en fonction de la sélection du godet.



### Options de flèche

### Flèche normale extra-robuste 5,9 m (19'4")

### Flèche SLR 10,2 m (33'6")

### Options de bras

### Bras normal extra-robuste R2.95CB (9'8")

### Bras SLR 7.85A (25'9")

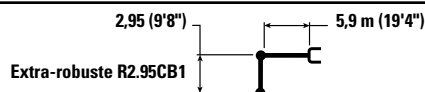
<b>1</b> Profondeur d'excavation maximale	6 820 mm	22'5"	14 580 mm	47'10"
<b>2</b> Portée maximale au niveau du sol	10 120 mm	33'2"	18 280 mm	60'0"
<b>3</b> Hauteur de coupe maximale	9 640 mm	31'8"	14 210 mm	46'7"
<b>4</b> Hauteur de chargement maximale	6 620 mm	21'9"	12 150 mm	39'10"
<b>5</b> Hauteur de chargement minimale	2 390 mm	7'10"	1 500 mm	4'11"
<b>6</b> Profondeur maximale de coupe pour un fond de niveau de 2 240 mm (8'0")	6 650 mm	21'10"	14 480 mm	47'6"
<b>7</b> Profondeur d'excavation maximale en paroi verticale	5 110 mm	16'9"	13 980 mm	45 ft 10 in
Force d'excavation du godet (ISO)	166 kN	37 320 lbf	61 kN	13 710 lbf
Force d'excavation du bras (ISO)	121 kN	27 200 lbf	45 kN	10 120 lbf
Type de godet	Usage intensif		DC	
Capacité du godet	1,54 m <sup>3</sup>	2,01 yd <sup>3</sup>	0,57 m <sup>3</sup>	0,75 yd <sup>3</sup>
Rayon aux pointes du godet	1 660 mm	5'5"	1 070 mm	3'6"

\*La pression de 8,5 % de l'Auto Dig Boost n'est pas incluse.

# Spécifications de la pelle hydraulique 326

## Capacités de levage de la flèche normale - Contrepoids : 4,6 tm (10 140 lb) - sans godet, levage lourd : activé

Train de roulement long



Extra-robuste R2.95CB1

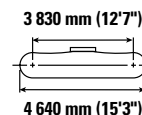
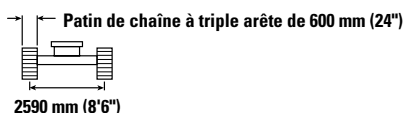
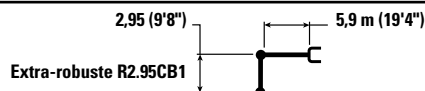


Diagram	3 000 mm/10'0"		4 500 mm/15'0"		6 000 mm/20'0"		7 500 mm/25'0"		Diagram		mm ft/in	
	Diagram	Diagram	Diagram	Diagram	Diagram	Diagram	Diagram	Diagram	Diagram	Diagram		
7 500 mm 25'0"	kg lb				*7 050 *14 550	6 900 *14 550			*5 850 *13 000	*5 850 *13 000	6 430 20'8"	
6 000 mm 20'0"	kg lb				*7 150 *15 600	6 850 14 700	*5 600 4 700		*5 550 *12 250	4 700 10 500	7 510 24'5"	
4 500 mm 15'0"	kg lb			*9 300 *20 050	*9 300 *20 050	*7 950 *17 250	6 600 14 250	6 950 14 900	4 650 9 950	*5 550 *12 200	4 000 8 850	8 180 26'9"
3 000 mm 10'0"	kg lb			*11 900 *25 650	9 650 20 800	*9 150 *19 800	6 300 13 500	6 750 14 550	4 500 9 650	5 500 12 150	3 650 8 050	8 540 27'11"
1 500 mm 5'0"	kg lb			*14 200 *30 650	9 000 19 350	9 250 19 900	5 950 12 850	6 600 14 150	4 350 9 300	5 350 11 800	3 550 7 750	8 610 28'3"
0 mm 0 ft/in	kg lb			14 450 30 900	8 650 18 600	9 000 19 400	5 750 12 350	6 450 13 900	4 200 9 050	5 450 12 050	3 600 7 900	8 420 27'7"
-1 500 mm -5'0"	kg lb	*11 300 *25 700	*11 300 *25 700	14 350 30 700	8 550 18 400	8 900 19 150	5 650 12 150	6 400 13 800	4 150 8 950	5 900 13 050	3 850 8 500	7 940 26'0"
-3 000 mm -10'0"	kg lb	*18 550 *42 200	17 350 37 050	*14 100 *30 500	8 650 18 600	8 950 19 250	5 700 12 250			7 000 15 500	4 550 10 050	7 120 23'2"
-4 500 mm -15'0"	kg lb	*15 700 *33 650	*15 700 *33 650	*11 550 *24 600	8 900 19 150					*8 600 *18 900	6 200 13 950	5 790 18'8"

## Capacités de levage de la flèche normale - Contrepoids : 4,6 tm (10 140 lb) - sans godet, levage lourd : activé

Train de roulement long



Extra-robuste R2.95CB1

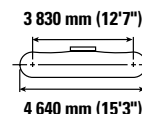
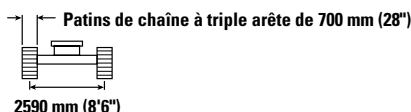


Diagram	3 000 mm/10'0"		4 500 mm/15'0"		6 000 mm/20'0"		7 500 mm/25'0"		Diagram		mm ft/in	
	Diagram	Diagram	Diagram	Diagram	Diagram	Diagram	Diagram	Diagram	Diagram	Diagram		
7 500 mm 25'0"	kg lb				*7 050 *14 550	7 000 *14 550			*5 850 *13 000	*5 850 *13 000	6 430 20'8"	
6 000 mm 20'0"	kg lb				*7 150 *15 600	6 950 14 900	*5 600 4 750		*5 550 *12 250	4 750 10 600	7 510 24'5"	
4 500 mm 15'0"	kg lb			*9 300 *20 050	*9 300 *20 050	*7 950 *17 250	6 700 14 400	7 050 15 100	4 700 10 100	*5 550 *12 200	4 050 9 000	8 180 26'9"
3 000 mm 10'0"	kg lb			*11 900 *25 650	9 750 21 050	*9 150 *19 800	6 350 13 700	6 850 14 750	4 550 9 750	5 600 12 350	3 700 8 200	8 540 27'11"
1 500 mm 5'0"	kg lb			*14 200 *30 650	9 100 19 600	9 400 20 200	6 050 13 000	6 700 14 350	4 400 9 450	5 450 11 950	3 600 7 850	8 610 28'3"
0 mm 0 ft/in	kg lb			14 650 31 350	8 750 18 850	9 150 19 650	5 800 12 500	6 550 14 100	4 250 9 200	5 550 12 200	3 650 8 000	8 420 27'7"
-1 500 mm -5'0"	kg lb	*11 300 *25 700	*11 300 *25 700	14 500 31 100	8 700 18 650	9 050 19 400	5 700 12 300	6 500 14 000	4 200 9 100	6 000 13 250	3 900 8 650	7 940 26'0"
-3 000 mm -10'0"	kg lb	*18 550 *42 200	17 550 37 500	*14 100 *30 500	8 750 18 800	9 050 19 500	5 750 12 400			7 100 15 700	4 600 10 200	7 120 23'2"
-4 500 mm -15'0"	kg lb	*15 700 *33 650	*15 700 *33 650	*11 550 *24 600	9 000 19 400					*8 600 *18 900	6 300 14 150	5 790 18'8"



ISO 10567:2007



\* Indique que la charge est limitée par la capacité de levage hydraulique plutôt que par la charge limite d'équilibre. Les capacités de levage ci-dessus sont conformes à la norme ISO 10567:2007 relative à la capacité de levage des pelles hydrauliques. Elles ne dépassent pas 87 % de la capacité de levage hydraulique ou 75 % de la charge limite d'équilibre. Le poids de tous les accessoires de levage doit être soustrait des capacités de levage indiquées ci-dessus. Les capacités de levage sont établies pour une machine positionnée sur une surface ferme et uniforme. L'utilisation d'un point d'attache d'un outil de travail pour manipuler/lever des objets peut affecter les performances de levage de la machine.

La capacité de levage varie de ±5 % pour tous les patins de chaîne disponibles.

Référez-vous systématiquement au Guide d'utilisation et d'entretien adéquat pour obtenir des informations sur un produit spécifique.

# Spécifications de la pelle hydraulique 326

Capacités de levage de la flèche normale - Contrepoids : 4,6 tm (10 140 lb) - sans godet, levage lourd : activé

Train de roulement long

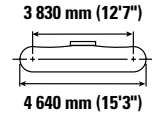
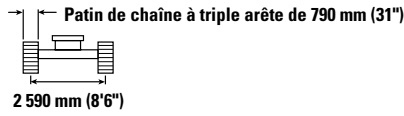
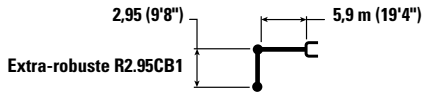


Diagram	3 000 mm/10'0"		4 500 mm/15'0"		6 000 mm/20'0"		7 500 mm/25'0"		Diagram		mm ft/in
	kg lb	kg lb	kg lb	kg lb	kg lb	kg lb	kg lb	kg lb	kg lb	kg lb	
7 500 mm 25'0"					*7 050 *14 550	*7 050 *14 550			*5 850 *13 000	*5 850 *13 000	6 430 20'8"
6 000 mm 20'0"					*7 150 *15 600	7 000 15 050	*5 600 4 850		*5 550 *12 250	4 800 10 750	7 510 24'5"
4 500 mm 15'0"			*9 300 *20 050	*9 300 *20 050	*7 950 *17 250	6 750 14 550	7 100 15 250	4 750 10 200	*5 550 *12 200	4 100 9 100	8 180 26'9"
3 000 mm 10'0"			*11 900 *25 650	9 850 21 250	*9 150 *19 800	6 450 13 850	6 950 14 900	4 600 9 900	5 650 12 500	3 750 8 300	8 540 27'11"
1 500 mm 5'0"			*14 200 *30 650	9 200 19 850	9 500 20 450	6 100 13 150	6 750 14 550	4 450 9 550	5 500 12 100	3 650 7 950	8 610 28'3"
0 mm 0 ft/in			14 800 31 700	8 850 19 100	9 250 19 900	5 900 12 700	6 650 14 250	4 350 9 300	5 600 12 350	3 700 8 100	8 420 27'7"
-1 500 mm -5'0"	*11 300 *25 700	*11 300 *25 700	14 700 31 500	8 800 18 900	9 150 19 650	5 800 12 450	6 600 14 150	4 300 9 200	6 100 13 400	3 950 8 750	7 940 26'0"
-3 000 mm -10'0"	*18 550 *42 200	17 750 37 950	*14 100 *30 500	8 850 19 050	9 200 19 750	5 850 12 550			7 200 15 900	4 650 10 300	7 120 23'2"
-4 500 mm -15'0"	*15 700 *33 650	*15 700 *33 650	*11 550 *24 600	9 100 19 650					*8 600 *18 900	6 350 14 300	5 790 18'8"



ISO 10567:2007



\* Indique que la charge est limitée par la capacité de levage hydraulique plutôt que par la charge limite d'équilibre. Les capacités de levage ci-dessus sont conformes à la norme ISO 10567:2007 relative à la capacité de levage des pelles hydrauliques. Elles ne dépassent pas 87 % de la capacité de levage hydraulique ou 75 % de la charge limite d'équilibre. Le poids de tous les accessoires de levage doit être soustrait des capacités de levage indiquées ci-dessus. Les capacités de levage sont établies pour une machine positionnée sur une surface ferme et uniforme. L'utilisation d'un point d'attache d'un outil de travail pour manipuler/lever des objets peut affecter les performances de levage de la machine.

La capacité de levage varie de  $\pm 5$  % pour tous les patins de chaîne disponibles.

Référez-vous systématiquement au Guide d'utilisation et d'entretien adéquat pour obtenir des informations sur un produit spécifique.



# Spécifications de la pelle hydraulique 326

## Capacités de levage de la flèche super longue portée – Contrepoids : 7,4 tm (16 310 lb) – sans godet, levage lourd : activé

Train de roulement long

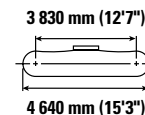
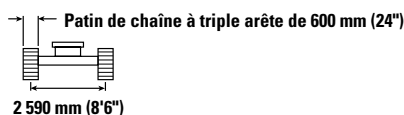
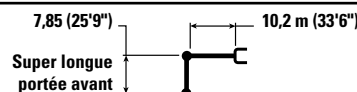


Diagramme de la pelle	1 500 mm/60 in		3 000 mm/120 in		4 500 mm/180 in		6 000 mm/240 in		7 500 mm/300 in		Diagramme de la pelle		mm in	
	kg lb	kg lb	kg lb	kg lb	kg lb	kg lb	kg lb	kg lb	kg lb	kg lb	kg lb	kg lb		
12 000 mm 40'0"												*1 300 *2 800	*1 300 *2 800	13 940 45'3"
10 500 mm 35'0"												*1 250 *2 700	*1 250 *2 700	14 930 48'7"
9 000 mm 30'0"												*1 200 *2 650	*1 200 *2 650	15 720 51'4"
7 500 mm 25'0"												*1 200 *2 650	*1 200 *2 650	16 330 53'5"
6 000 mm 20'0"												*1 200 *2 650	*1 200 *2 650	16 780 54'11"
4 500 mm 15'0"												*1 250 *2 700	*1 250 *2 700	17 090 56'0"
3 000 mm 10'0"			*4 750	*4 750								*1 250 *2 750	*1 250 *2 750	17 260 56'7"
1 500 mm 5'0"			*1 500 *3 500	*1 500 *3 500	*5 400 *12 750	*5 400 *12 750	*5 600 *12 100	*5 600 *12 100	*4 350 *9 350	*4 350 *9 350	*1 350 *2 900	1 250 2 750	17 300 56'8"	
0 mm 0 ft/in			*1 600 *3 550	*1 600 *3 550	*3 600 *8 200	*3 600 *8 200	*6 550 *14 100	6 100 13 150	*4 950 *10 700	4 600 9 900	*1 400 *3 050	1 250 2 700	17 200 56'5"	
-1 500 mm -5'0"	*1 550 *3 400	*1 550 *3 400	*2 050 *4 600	*2 050 *4 600	*3 450 *7 800	*3 450 *7 800	*6 500 *14 900	5 600 12 050	*5 450 *11 750	4 250 9 100	*1 500 *3 250	1 250 2 700	16 970 55'7"	
-3 000 mm -10'0"	*2 150 *4 700	*2 150 *4 700	*2 600 *5 850	*2 600 *5 850	*3 800 *8 550	*3 800 *8 550	*6 150 *14 050	5 300 11 450	*5 800 *12 550	4 000 8 550	*1 600 *3 550	1 250 2 750	16 610 54'5"	
-4 500 mm -15'0"	*2 750 *6 050	*2 750 *6 050	*3 250 *7 250	*3 250 *7 250	*4 350 *9 800	*4 350 *9 800	*6 450 *14 700	5 200 11 150	*6 050 *13 050	3 850 8 250	*1 800 *3 950	1 300 2 900	16 090 52'8"	
-6 000 mm -20'0"	*3 350 *7 500	*3 350 *7 500	*3 950 *8 800	*3 950 *8 800	*5 050 *11 350	*5 050 *11 350	*7 100 *16 200	5 150 11 100	*6 150 *13 250	3 800 8 150	*2 000 *4 450	1 400 3 100	15 410 50'4"	
-7 500 mm -25'0"	*4 050 *9 000	*4 050 *9 000	*4 700 *10 500	*4 700 *10 500	*5 900 *13 300	*5 900 *13 300	*7 700 *16 650	5 250 11 250	*6 100 *13 150	3 800 8 200	*2 350 *5 250	1 550 3 450	14 540 47'5"	
-9 000 mm -30'0"	*4 750 *10 650	*4 750 *10 650	*5 550 *12 450	*5 550 *12 450	*6 900 *15 650	*6 900 *15 650	*7 400 *15 950	5 350 11 550	*5 900 *12 700	3 900 8 400	*2 850 *6 450	1 800 4 000	13 450 43'8"	
-10 500 mm -35'0"	*5 550 *12 450	*5 550 *12 450	*6 500 *14 700	*6 500 *14 700	*8 200 *18 600	*8 200 *18 600	*6 850 *14 650	5 600 12 050	*5 500 *11 800	4 050 8 750	*3 100 *6 800	2 150 4 850	12 080 39'0"	
-12 000 mm -40'0"			*7 650 *17 350	*7 650 *17 350	*7 600 *16 100	*7 600 *16 100	*5 950 *12 600	5 900 *12 600	*4 800 *10 150	4 300 9 300	*3 250 *7 150	2 850 6 500	10 300 32'10"	



ISO 10567:2007



\* Indique que la charge est limitée par la capacité de levage hydraulique plutôt que par la charge limite d'équilibre. Les capacités de levage ci-dessus sont conformes à la norme ISO 10567:2007 relative à la capacité de levage des pelles hydrauliques. Elles ne dépassent pas 87 % de la capacité de levage hydraulique ou 75 % de la charge limite d'équilibre. Le poids de tous les accessoires de levage doit être soustrait des capacités de levage indiquées ci-dessus. Les capacités de levage sont établies pour une machine positionnée sur une surface ferme et uniforme. L'utilisation d'un point d'attache d'un outil de travail pour manipuler/lever des objets peut affecter les performances de levage de la machine.

La capacité de levage varie de ±5 % pour tous les patins de chaîne disponibles.

Référez-vous systématiquement au Guide d'utilisation et d'entretien adéquat pour obtenir des informations sur un produit spécifique.

(suite à la page suivante)

# Spécifications de la pelle hydraulique 326

Capacités de levage de la flèche super longue portée – Contrepoids : 7,4 mt (16 310 lb) – sans godet, levage lourd : activé (suite)

Train de roulement long

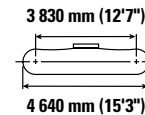
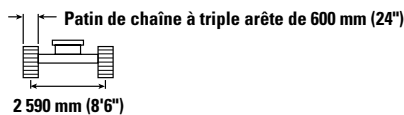
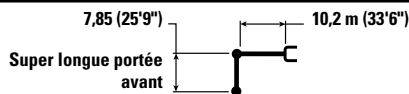


Diagramme	9 000 mm/30'0"		10 500 mm/35'0"		12 000 mm/40 ft 0 in		13 500 mm/45'0"		15 000 mm/50'0"		16 500 mm/55'0"		Diagramme		mm in
	kg	lb	kg	lb	kg	lb	kg	lb	kg	lb	kg	lb	kg	lb	
12 000 mm 40'0"	kg						*1 750	*1 750					*1 300	*1 300	13 940
	lb						*3 000	*3 000					*2 800	*2 800	45'3"
10 500 mm 35'0"	kg						*1 850	*1 850					*1 250	*1 250	14 930
	lb						*4 100	*4 100					*2 700	*2 700	48'7"
9 000 mm 30'0"	kg						*1 900	*1 900	*1 950	*1 950			*1 200	*1 200	15 720
	lb						*4 150	*4 150	*3 700	*3 700			*2 650	*2 650	51'4"
7 500 mm 25'0"	kg						*1 950	*1 950	*1 950	*1 950			*1 200	*1 200	16 330
	lb						*4 250	*4 250	*4 300	4 250			*2 650	*2 650	53'5"
6 000 mm 20'0"	kg								*2 050	*2 050	*1 950	1 550	*1 200	*1 200	16 780
	lb								*4 500	*4 500	4 150		*2 650	*2 650	54'11"
4 500 mm 15'0"	kg						*2 300	*2 300	*2 200	*2 200	*2 100	1 900	*1 250	*1 250	17 090
	lb						*5 000	*5 000	*4 800	*4 800	*4 600	4 000	*3 650	*3 650	56'0"
3 000 mm 10'0"	kg	*3 150	*3 150	*2 800	*2 800	*2 550	*2 550	*2 350	2 200	1 800	*2 150	1 450	*1 250	*1 250	17 260
	lb	*6 750	*6 750	*6 000	*6 000	*5 500	*5 500	*5 100	4 700	*4 850	3 850	*4 350	3 100	*2 750	56'7"
1 500 mm 5'0"	kg	*3 600	*3 600	*3 100	*3 100	*2 750	2 550	*2 550	2 100	*2 350	1 700	*2 250	1 400	*1 350	17 300
	lb	*7 750	*7 750	*6 700	*6 700	*6 000	5 450	*5 500	4 450	*5 150	3 650	*4 700	3 000	*2 900	56'8"
0 mm 0 ft/in	kg	*4 000	3 600	*3 400	2 900	*3 000	2 400	*2 700	1 950	*2 500	1 650	2 250	1 350	*1 400	17 200
	lb	*8 650	7 750	*7 400	6 250	*6 500	5 100	*5 850	4 200	*5 400	3 450	*4 700	2 850	*3 050	56'5"
-1 500 mm -5'0"	kg	*4 400	3 350	*3 700	2 700	*3 200	2 250	*2 850	1 850	2 550	1 550	2 200	1 300	*1 500	16 970
	lb	*9 500	7 200	*8 000	5 800	*6 950	4 750	*6 200	3 950	5 400	3 300	*4 150	2 800	*3 250	57'7"
-3 000 mm -10'0"	kg	*4 700	3 150	*3 900	2 550	*3 400	2 100	2 900	1 750	2 500	1 500	*1 850	1 300	*1 600	16 610
	lb	*10 100	6 750	*8 500	5 500	7 350	4 500	6 200	3 800	5 300	3 200			*3 550	54'5"
-4 500 mm -15'0"	kg	*4 900	3 000	4 000	2 450	3 350	2 050	2 850	1 700	2 450	1 450			*1 800	16 090
	lb	*10 550	6 500	8 600	5 250	7 150	4 350	6 050	3 650	5 250	3 150			*3 950	52'8"
-6 000 mm -20'0"	kg	4 850	2 950	3 950	2 400	3 300	2 000	2 800	1 700	2 450	1 450			*2 000	15 410
	lb	10 500	6 350	8 500	5 150	7 050	4 300	6 050	3 600	*5 150	3 150			*4 450	50'4"
-7 500 mm -25'0"	kg	4 850	2 950	3 950	2 400	3 300	2 000	2 800	1 700					*2 350	14 540
	lb	10 500	6 350	8 500	5 150	7 100	4 300	6 100	3 650					*5 250	47'5"
-9 000 mm -30'0"	kg	*4 850	3 000	4 000	2 450	3 350	2 050							*2 850	13 450
	lb	*10 450	6 500	8 600	5 250	7 200	4 400							*6 450	43'8"
-10 500 mm -35'0"	kg	*4 550	3 150	*3 800	2 550	*3 100	2 200							*3 100	12 080
	lb	*9 700	6 800	*8 050	5 550									*6 800	39'0"
-12 000 mm -40'0"	kg	*3 900	3 350											*3 250	10 300
	lb	*8 200	7 300											*7 150	32'10"



ISO 10567:2007



\* Indique que la charge est limitée par la capacité de levage hydraulique plutôt que par la charge limite d'équilibre. Les capacités de levage ci-dessus sont conformes à la norme ISO 10567:2007 relative à la capacité de levage des pelles hydrauliques. Elles ne dépassent pas 87 % de la capacité de levage hydraulique ou 75 % de la charge limite d'équilibre. Le poids de tous les accessoires de levage doit être soustrait des capacités de levage indiquées ci-dessus. Les capacités de levage sont établies pour une machine positionnée sur une surface ferme et uniforme. L'utilisation d'un point d'attache d'un outil de travail pour manipuler/lever des objets peut affecter les performances de levage de la machine.

La capacité de levage varie de ±5 % pour tous les patins de chaîne disponibles.

Référez-vous systématiquement au Guide d'utilisation et d'entretien adéquat pour obtenir des informations sur un produit spécifique.

# Spécifications de la pelle hydraulique 326

## Capacités de levage de la flèche super longue portée – Contrepoids : 7,4 tm (16 310 lb) – sans godet, levage lourd : activé

Train de roulement long

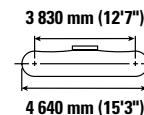
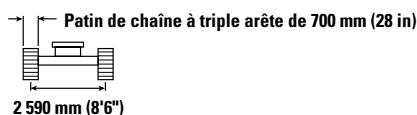
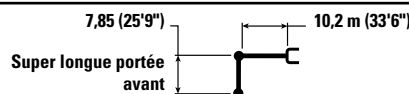


Diagramme de la pelle	1 500 mm/60 in		3 000 mm/120 in		4 500 mm/180 in		6 000 mm/240 in		7 500 mm/300 in		Diagramme de la pelle		mm in	
	kg lb	kg lb	kg lb	kg lb	kg lb	kg lb	kg lb	kg lb	kg lb	kg lb	kg lb	kg lb		
12 000 mm 40'0"												*1 300 *2 800	*1 300 *2 800	13 940 45'3"
10 500 mm 35'0"												*1 250 *2 700	*1 250 *2 700	14 930 48'7"
9 000 mm 30'0"												*1 200 *2 650	*1 200 *2 650	15 720 51'4"
7 500 mm 25'0"												*1 200 *2 650	*1 200 *2 650	16 330 53'5"
6 000 mm 20'0"												*1 200 *2 650	*1 200 *2 650	16 780 54'11"
4 500 mm 15'0"												*1 250 *2 700	*1 250 *2 700	17 090 56'0"
3 000 mm 10'0"			*4 750	*4 750								*1 250 *2 750	*1 250 *2 750	17 260 56'7"
1 500 mm 5'0"			*1 500 *3 500	*1 500 *3 500	*5 400 *12 750	*5 400 *12 750	*5 600 *12 100	*5 600 *12 100	*4 350 *9 350	*4 350 *9 350	*1 350 *2 900	1 300 2 800	17 300 56'8"	
0 mm 0 ft/in			*1 600 *3 550	*1 600 *3 550	*3 600 *8 200	*3 600 *8 200	*6 550 *14 100	6 150 13 300	*4 950 *10 700	4 650 10 050	*1 400 *3 050	1 250 2 750	17 200 56'5"	
-1 500 mm -5'0"	*1 550 *3 400	*1 550 *3 400	*2 050 *4 600	*2 050 *4 600	*3 450 *7 800	*3 450 *7 800	*6 500 *14 900	5 650 12 200	*5 450 *11 750	4 300 9 200	*1 500 *3 250	1 250 2 750	16 970 55'7"	
-3 000 mm -10'0"	*2 150 *4 700	*2 150 *4 700	*2 600 *5 850	*2 600 *5 850	*3 800 *8 550	*3 800 *8 550	*6 150 *14 050	5 400 11 600	*5 800 *12 550	4 050 8 700	*1 600 *3 550	1 300 2 800	16 610 54'5"	
-4 500 mm -15'0"	*2 750 *6 050	*2 750 *6 050	*3 250 *7 250	*3 250 *7 250	*4 350 *9 800	*4 350 *9 800	*6 450 *14 700	5 250 11 300	*6 050 *13 050	3 900 8 400	*1 800 *3 950	1 350 2 950	16 090 52'8"	
-6 000 mm -20'0"	*3 350 *7 500	*3 350 *7 500	*3 950 *8 800	*3 950 *8 800	*5 050 *11 350	*5 050 *11 350	*7 100 *16 200	5 250 11 300	*6 150 *13 250	3 850 8 250	*2 000 *4 450	1 450 3 150	15 410 50'4"	
-7 500 mm -25'0"	*4 050 *9 000	*4 050 *9 000	*4 700 *10 500	*4 700 *10 500	*5 900 *13 300	*5 900 *13 300	*7 700 *16 650	5 300 11 400	*6 100 *13 150	3 850 8 300	*2 350 *5 250	1 600 3 500	14 540 47'5"	
-9 000 mm -30'0"	*4 750 *10 650	*4 750 *10 650	*5 550 *12 450	*5 550 *12 450	*6 900 *15 650	*6 900 *15 650	*7 400 *15 950	5 450 11 750	*5 900 *12 700	3 950 8 500	*2 850 *6,450	1 800 4 050	13 450 43'8"	
-10 500 mm -35'0"	*5 550 *12 450	*5 550 *12 450	*6 500 *14 700	*6 500 *14 700	*8 200 *18 600	*8 200 *18 600	*6 850 *14 650	5 650 12 200	*5 500 *11 800	4 100 8 850	*3 100 *6 800	2 200 4 950	12 080 39'0"	
-12 000 mm -40'0"			*7 650 *17 350	*7 650 *17 350	*7 600 *16 100	*7 600 *16 100	*5 950 *12 600	*5 950 *12 600	*4 800 *10 150	4 350 9 400	*3 250 *7 150	2 900 6 600	10 300 32'10"	



ISO 10567:2007



\* Indique que la charge est limitée par la capacité de levage hydraulique plutôt que par la charge limite d'équilibre. Les capacités de levage ci-dessus sont conformes à la norme ISO 10567:2007 relative à la capacité de levage des pelles hydrauliques. Elles ne dépassent pas 87 % de la capacité de levage hydraulique ou 75 % de la charge limite d'équilibre. Le poids de tous les accessoires de levage doit être soustrait des capacités de levage indiquées ci-dessus. Les capacités de levage sont établies pour une machine positionnée sur une surface ferme et uniforme. L'utilisation d'un point d'attache d'un outil de travail pour manipuler/lever des objets peut affecter les performances de levage de la machine.

La capacité de levage varie de ±5 % pour tous les patins de chaîne disponibles.

Référez-vous systématiquement au Guide d'utilisation et d'entretien adéquat pour obtenir des informations sur un produit spécifique.

(suite à la page suivante)

# Spécifications de la pelle hydraulique 326

Capacités de levage de la flèche super longue portée – Contrepoids : 7,4 mt (16 310 lb) – sans godet, levage lourd : activé (suite)

Train de roulement long

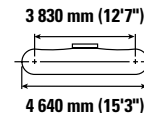
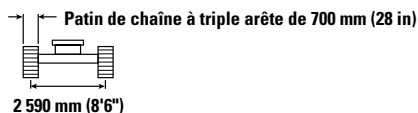
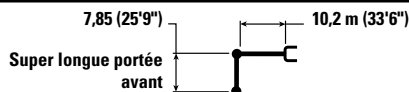


Diagram	9 000 mm/30'0"		10 500 mm/35'0"		12 000 mm/40 ft 0 in		13 500 mm/45'0"		15 000 mm/50'0"		16 500 mm/55'0"		Diagram		mm in	
	kg lb	kg lb	kg lb	kg lb	kg lb	kg lb	kg lb	kg lb	kg lb	kg lb	kg lb	kg lb	kg lb	kg lb		
12 000 mm 40'0"							*1 750 *3 000	*1 750 *3 000					*1 300 *2 800	*1 300 *2 800	13 940 45'3"	
10 500 mm 35'0"							*1 850 *4 100	*1 850 *4 100					*1 250 *2 700	*1 250 *2 700	14 930 48'7"	
9 000 mm 30'0"							*1 900 *4 150	*1 900 *4 150	*1 950 *3 700	*1 950 *3 700			*1 200 *2 650	*1 200 *2 650	15 720 51'4"	
7 500 mm 25'0"							*1 950 *4 250	*1 950 *4 250	*1 950 *4 300	*1 950 *4 300			*1 200 *2 650	*1 200 *2 650	16 330 53'5"	
6 000 mm 20'0"					*4 600	*4 600	*2 050 *4 500	*2 050 *4 500	*2 050 *4 450	2 000 4 200	*1 600	1 600	*1 200 *2 650	*1 200 *2 650	16 780 54'11"	
4 500 mm 15'0"					*2 300 *5 000	*2 300 *5 000	*2 200 *4 800	*2 200 *4 800	*2 100 *4 600	1 900 4 050	*2 000 *3 650	1 550 3 250	*1 250 *2 700	*1 250 *2 700	17 090 56'0"	
3 000 mm 10'0"	kg lb	*3 150 *6 750	*3 150 *6 750	*2 800 *6 000	*2 800 *6 000	*2 550 *5 500	*2 550 *5 500	*2 350 *5 100	2 250 4 800	1 850 *4 850	*2 150 *3 900	1 500 *4 350	*1 250 *2 750	*1 250 *2 750	17 260 56'7"	
1 500 mm 5'0"	kg lb	*3 600 *7 750	*3 600 *7 750	*3 100 *6 700	*3 100 *6 700	*2 750 *6 000	2 600 5 500	*2 550 *5 500	2 100 4 500	*2 350 *5 150	1 750 *3 700	*2 250 *4 700	1 450 *3 050	*1 350 *2 900	1 300 2 800	17 300 56'8"
0 mm 0 ft/in	kg lb	*4 000 *8 650	3 650 7 850	*3 400 *7 400	2 950 6 300	*3 000 *6 500	2 400 5 150	*2 700 *5 850	2 000 4 250	*2 500 *5 400	1 650 *3 500	2 250 *4 700	1 400 *2 900	*1 400 *3 050	1 250 2 750	17 200 56'5"
-1 500 mm -5'0"	kg lb	*4 400 *9 500	3 400 7 300	*3 700 *8 000	2 750 5 900	*3 200 *6 950	2 250 4 850	*2 850 *6 200	1 900 4 000	2 550 *5 500	1 600 *3 350	2 200 *4 150	1 350 *2 850	*1 500 *3 250	1 250 2 750	16 970 55'7"
-3 000 mm -10'0"	kg lb	*4 700 *10 100	3 200 6 850	*3 900 *8 500	2 600 5 550	*3 400 *7 350	2 150 4 600	2 950 *6 300	1 800 *3 850	2 500 *5 400	1 550 *3 250	*1 850 *3 250	1 300	*1 600 *3 550	1 300 2 800	16 610 54'5"
-4 500 mm -15'0"	kg lb	*4 900 *10 550	3 050 6 650	4 050 *8 700	2 500 *5 350	3 400 *7 250	2 050 4 450	2 850 *6 150	1 750 *3 750	2 500 *5 300	1 500 *3 200			*1 800 *3 950	1 350 2 950	16 090 52'8"
-6 000 mm -20'0"	kg lb	4 950 *10 650	3 000 6 450	4 000 *8 600	2 450 *5 250	3 350 *7 200	2 050 4 350	2 850 *6 100	1 700 *3 700	2 500 *5 150	1 500 *3 200			*2 000 *4 450	1 450 3 150	15 410 50'4"
-7 500 mm -25'0"	kg lb	4 950 *10 650	3 000 6 450	4 000 *8 600	2 450 *5 250	3 350 *7 200	2 050 4 350	2 850 *6 150	1 750 *3 750					*2 350 *5 250	1 600 3 500	14 540 47'5"
-9 000 mm -30'0"	kg lb	*4 850 *10 450	3 050 6 600	4 050 *8 750	2 500 *5 350	3 400 *7 350	2 100 4 500							*2 850 *6 450	1 800 4 050	13 450 43'8"
-10 500 mm -35'0"	kg lb	*4 550 *9 700	3 200 6 900	*3 800 *8 050	2 600 *5 600	*3 100	2 200							*3 100 *6 800	2 200 4 950	12 080 39'0"
-12 000 mm -40'0"	kg lb	*3 900 *8 200	3 400 7 400											*3 250 *7 150	2 900 6 600	10 300 32'10"



ISO 10567:2007



\* Indique que la charge est limitée par la capacité de levage hydraulique plutôt que par la charge limite d'équilibre. Les capacités de levage ci-dessus sont conformes à la norme ISO 10567:2007 relative à la capacité de levage des pelles hydrauliques. Elles ne dépassent pas 87 % de la capacité de levage hydraulique ou 75 % de la charge limite d'équilibre. Le poids de tous les accessoires de levage doit être soustrait des capacités de levage indiquées ci-dessus. Les capacités de levage sont établies pour une machine positionnée sur une surface ferme et uniforme. L'utilisation d'un point d'attache d'un outil de travail pour manipuler/lever des objets peut affecter les performances de levage de la machine.

La capacité de levage varie de ±5 % pour tous les patins de chaîne disponibles.

Référez-vous systématiquement au Guide d'utilisation et d'entretien adéquat pour obtenir des informations sur un produit spécifique.

# Spécifications de la pelle hydraulique 326

## Capacités de levage de la flèche super longue portée – Contrepoids : 7,4 tm (16 310 lb) – sans godet, levage lourd : activé

Train de roulement long

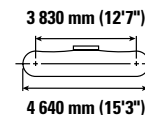
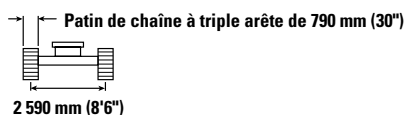
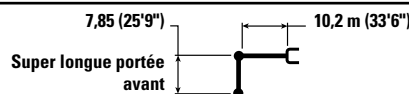


Diagramme de la pelle	1 500 mm/60 in		3 000 mm/120 in		4 500 mm/180 in		6 000 mm/240 in		7 500 mm/300 in		Diagramme de la pelle		mm in	
	kg lb	kg lb	kg lb	kg lb	kg lb	kg lb	kg lb	kg lb	kg lb	kg lb	kg lb	kg lb		
12 000 mm 40'0"												*1 300 *2 800	*1 300 *2 800	13 940 45'3"
10 500 mm 35'0"												*1 250 *2 700	*1 250 *2 700	14 930 48'7"
9 000 mm 30'0"												*1 200 *2 650	*1 200 *2 650	15 720 51'4"
7 500 mm 25'0"												*1 200 *2 650	*1 200 *2 650	16 330 53'5"
6 000 mm 20'0"												*1 200 *2 650	*1 200 *2 650	16 780 54'11"
4 500 mm 15'0"												*1 250 *2 700	*1 250 *2 700	17 090 56'0"
3 000 mm 10'0"			*4 750	*4 750								*1 250 *2 750	*1 250 *2 750	17 260 56'7"
1 500 mm 5'0"			*1 500 *3 500	*1 500 *3 500	*5 400 *12 750	*5 400 *12 750	*5 600 *12 100	*5 600 *12 100	*4 350 *9 350	*4 350 *9 350	*1 350 *2 900	1 300 2 850	17 300 56'8"	
0 mm 0 ft/in			*1 600 *3 550	*1 600 *3 550	*3 600 *8 200	*3 600 *8 200	*6 550 *14 100	6 250 13 450	*4 950 *10 700	4 700 10 150	*1 400 *3 050	1 300 2 800	17 200 56'5"	
-1 500 mm -5'0"	*1 550 *3 400	*1 550 *3 400	*2 050 *4 600	*2 050 *4 600	*3 450 *7 800	*3 450 *7 800	*6 500 *14 900	5 750 12 400	*5 450 *11 750	4 350 9 350	*1 500 *3 250	1 300 2 800	16 970 55'7"	
-3 000 mm -10'0"	*2 150 *4 700	*2 150 *4 700	*2 600 *5 850	*2 600 *5 850	*3 800 *8 550	*3 800 *8 550	*6 150 *14 050	5 450 11 750	*5 800 *12 550	4 100 8 800	*1 600 *3 550	1 300 2 850	16 610 54'5"	
-4 500 mm -15'0"	*2 750 *6 050	*2 750 *6 050	*3 250 *7 250	*3 250 *7 250	*4 350 *9 800	*4 350 *9 800	*6 450 *14 700	5 350 11 500	*6 050 *13 050	3 950 8 500	*1 800 *3 950	1 350 3 000	16 090 52'8"	
-6 000 mm -20'0"	*3 350 *7 500	*3 350 *7 500	*3 950 *8 800	*3 950 *8 800	*5 050 *11 350	*5 050 *11 350	*7 100 *16 200	5 300 11 450	*6 150 *13 250	3 900 8 400	*2 000 *4 450	1 450 3 200	15 410 50'4"	
-7 500 mm -25'0"	*4 050 *9 000	*4 050 *9 000	*4 700 *10 500	*4 700 *10 500	*5 900 *13 300	*5 900 *13 300	*7 700 *16 650	5 400 11 600	*6 100 *13 150	3 900 8 450	*2 350 *5 250	1 600 3 550	14 540 47'5"	
-9 000 mm -30'0"	*4 750 *10 650	*4 750 *10 650	*5 550 *12 450	*5 550 *12 450	*6 900 *15 650	*6 900 *15 650	*7 400 *15 950	5 500 11 900	*5 900 *12 700	4 000 8 600	*2 850 *6 450	1 850 4 100	13 450 43'8"	
-10 500 mm -35'0"	*5 550 *12 450	*5 550 *12 450	*6 500 *14 700	*6 500 *14 700	*8 200 *18 600	*8 200 *18 600	*6 850 *14 650	5 750 12 400	*5 500 *11 800	4 150 9 000	*3 100 *6 800	2 250 5 000	12 080 39'0"	
-12 000 mm -40'0"			*7 650 *17 350	*7 650 *17 350	*7 600 *16 100	*7 600 *16 100	*5 950 *12 600	*5 950 *12 600	*4 800 *10 150	4 400 9 550	*3 250 *7 150	2 900 6 700	10 300 32'10"	



ISO 10567:2007



\* Indique que la charge est limitée par la capacité de levage hydraulique plutôt que par la charge limite d'équilibre. Les capacités de levage ci-dessus sont conformes à la norme ISO 10567:2007 relative à la capacité de levage des pelles hydrauliques. Elles ne dépassent pas 87 % de la capacité de levage hydraulique ou 75 % de la charge limite d'équilibre. Le poids de tous les accessoires de levage doit être soustrait des capacités de levage indiquées ci-dessus. Les capacités de levage sont établies pour une machine positionnée sur une surface ferme et uniforme. L'utilisation d'un point d'attache d'un outil de travail pour manipuler/lever des objets peut affecter les performances de levage de la machine.

La capacité de levage varie de ±5 % pour tous les patins de chaîne disponibles.

Référez-vous systématiquement au Guide d'utilisation et d'entretien adéquat pour obtenir des informations sur un produit spécifique.

(suite à la page suivante)

# Spécifications de la pelle hydraulique 326

Capacités de levage de la flèche super longue portée – Contrepoids : 7,4 mt (16 310 lb) – sans godet, levage lourd : activé (suite)

Train de roulement long

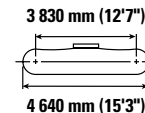
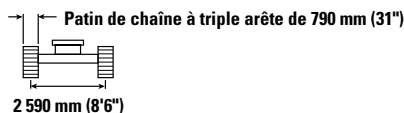
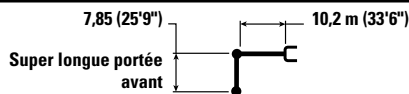


Diagram	9 000 mm/30'0"		10 500 mm/35'0"		12 000 mm/40 ft 0 in		13 500 mm/45'0"		15 000 mm/50'0"		16 500 mm/55'0"		Diagram		mm in
	kg lb	kg lb	kg lb	kg lb	kg lb	kg lb	kg lb	kg lb	kg lb	kg lb	kg lb	kg lb	kg lb	kg lb	
12 000 mm 40'0"							*1 750 *3 000	*1 750 *3 000					*1 300 *2 800	*1 300 *2 800	13 940 45'3"
10 500 mm 35'0"							*1 850 *4 100	*1 850 *4 100					*1 250 *2 700	*1 250 *2 700	14 930 48'7"
9 000 mm 30'0"							*1 900 *4 150	*1 900 *4 150	*1 950 *3 700	*1 950 *3 700			*1 200 *2 650	*1 200 *2 650	15 720 51'4"
7 500 mm 25'0"							*1 950 *4 250	*1 950 *4 250	*1 950 *4 300	*1 950 *4 300			*1 200 *2 650	*1 200 *2 650	16 330 53'5"
6 000 mm 20'0"					*4 600	*4 600	*2 050 *4 500	*2 050 *4 500	*2 050 *4 450	2 000 4 250	*1 600	*1 600	*1 200 *2 650	*1 200 *2 650	16 780 54'11"
4 500 mm 15'0"					*2 300 *5 000	*2 300 *5 000	*2 200 *4 800	*2 200 *4 800	*2 100 *4 600	1 950 4 100	*2 000 *3 650	1 550 3 300	*1 250 *2 700	*1 250 *2 700	17 090 56'0"
3 000 mm 10'0"	*3 150 *6 750	*3 150 *6 750	*2 800 *6 000	*2 800 *6 000	*2 550 *5 500	*2 550 *5 500	*2 350 *5 100	2 250 4 850	*2 250 *4 850	1 850 3 950	*2 150 *4 350	1 500 3 200	*1 250 *2 750	*1 250 *2 750	17 260 56'7"
1 500 mm 5'0"	*3 600 *7 750	*3 600 *7 750	*3 100 *6 700	*3 100 *6 700	*2 750 *6 000	2 600 5 600	*2 550 *5 500	2 150 4 550	*2 350 *5 150	1 750 3 750	*2 250 *4 700	1 450 3 100	*1 350 *2 900	1 300 2 850	17 300 56'8"
0 mm 0 ft/in	*4 000 *8 650	3 700 7 950	*3 400 *7 400	3 000 6 400	*3 000 *6 500	2 450 5 250	*2 700 *5 850	2 000 4 300	*2 500 *5 400	1 700 3 550	2 300 *4 700	1 400 2 950	*1 400 *3 050	1 300 2 800	17 200 56'5"
-1 500 mm -5'0"	*4 400 *9 500	3 450 7 400	*3 700 *8 000	2 800 5 950	*3 200 *6 950	2 300 4 900	*2 850 *6 200	1 900 4 100	2 600 5 600	1 600 3 400	2 250 *4 150	1 350 2 900	*1 500 *3 250	1 300 2 800	16 970 55'7"
-3 000 mm -10'0"	*4 700 *10 100	3 250 6 950	*3 900 *8 500	2 650 5 650	*3 400 *7 350	2 200 4 650	2 950 6 350	1 850 3 900	2 550 5 450	1 550 3 300	*1 850	1 350	*1 600 *3 550	1 300 2 850	16 610 54'5"
-4 500 mm -15'0"	*4 900 *10 550	3 100 6 700	*4 100 *8 850	2 550 5 400	3 450 7 350	2 100 4 500	2 900 6 250	1 800 3 800	2 500 5 400	1 500 3 250			*1 800 *3 950	1 350 3 000	16 090 52'8"
-6 000 mm -20'0"	*5 000 *10 750	3 050 6 550	4 050 8 750	2 500 5 300	3 400 7 300	2 050 4 400	2 900 6 200	1 750 3 750	2 500 *5 150	1 500 3 250			*2 000 *4 450	1 450 3 200	15 410 50'4"
-7 500 mm -25'0"	*5 000 *10 800	3 050 6 550	4 050 8 750	2 450 5 300	3 400 7 300	2 050 4 450	2 900 6 250	1 750 3 800					*2 350 *5 250	1 600 3 550	14 540 47'5"
-9 000 mm -30'0"	*4 850 *10 450	3 100 6 700	*4 100 *8 750	2 500 5 450	3 450 *7 400	2 100 4 550							*2 850 *6 450	1 850 4 100	13 450 43'8"
-10 500 mm -35'0"	*4 550 *9 700	3 250 7 000	*3 800 *8 050	2 650 5 700	*3 100	2 250							*3 100 *6 800	2 250 5 000	12 080 39'0"
-12 000 mm -40'0"	*3 900 *8 200	3 450 7 500											*3 250 *7 150	2 900 6 700	10 300 32'10"



ISO 10567:2007



\* Indique que la charge est limitée par la capacité de levage hydraulique plutôt que par la charge limite d'équilibre. Les capacités de levage ci-dessus sont conformes à la norme ISO 10567:2007 relative à la capacité de levage des pelles hydrauliques. Elles ne dépassent pas 87 % de la capacité de levage hydraulique ou 75 % de la charge limite d'équilibre. Le poids de tous les accessoires de levage doit être soustrait des capacités de levage indiquées ci-dessus. Les capacités de levage sont établies pour une machine positionnée sur une surface ferme et uniforme. L'utilisation d'un point d'attache d'un outil de travail pour manipuler/lever des objets peut affecter les performances de levage de la machine.

La capacité de levage varie de ±5 % pour tous les patins de chaîne disponibles.

Référez-vous systématiquement au Guide d'utilisation et d'entretien adéquat pour obtenir des informations sur un produit spécifique.

# Spécifications de la pelle hydraulique 326

## Spécifications et compatibilité des godets – Afrique, Moyen-Orient, Eurasie

									4,6 mt (10 140 lb)	7,4 mt (16 310 lb)		
									Contrepoids		Normale extra-robuste	SLR
		Largeur		Capacité		Poids		Remplissage	Extra-robuste R2.95 (9'8")			
Timonerie		mm	in	m <sup>3</sup>	yd <sup>3</sup>	kg	lb			%	SLR7.85 (25'9")	
<b>À claveter (pas d'attache rapide)</b>												
Usage intensif	CB	1 350	54	1,54	2,02	1 142	2 518	100	⊖			
	CB	1 500	60	1,76	2,30	1 240	2 733	100	⊖			
Curage de fossés	312, A	1 200	48	0,57	0,74	364	803	100		◇		
	312, A	1 500	60	0,74	0,97	455	1 003	100		X		
Charge maximale, à claveter (charge utile + godet)									kg	3 718	1 044	
									lb	8 197	2 302	

Les charges ci-dessus sont conformes à la norme EN474-5:2006 + A3:2013 relative aux pelles hydrauliques : elles ne dépassent pas 87 % de la capacité de levage hydraulique ou 75 % de la charge limite d'équilibre, avec la timonerie avant complètement sortie au niveau du sol et le godet redressé.

La contenance est conforme à la norme ISO 7451:2007.

Poids du godet avec pointes normales.

### Masse volumique maximale du matériau :

⊖ 1 500 kg/m<sup>3</sup> (2 500 lb/yd<sup>3</sup>)

◇ 900 kg/m<sup>3</sup> (1 500 lb/yd<sup>3</sup>)

X Non recommandé

Caterpillar recommande d'utiliser des outils de travail appropriés pour que nos clients puissent tirer le meilleur de nos produits. L'utilisation d'outils de travail, y compris les godets, non conformes aux recommandations ou aux spécifications de Caterpillar en matière de poids, de dimensions, de débit, de pression, etc., peut entraîner des performances non optimales, y compris mais sans y être limité, des baisses de production, de stabilité, de fiabilité et de longévité des composants. Toute utilisation incorrecte d'un outil de travail entraînant une oscillation, un effet de levier, la torsion ou le blocage des charges lourdes est susceptible de réduire la durée de vie de la flèche et du bras.

# Spécifications de la pelle hydraulique 326

## Spécifications et compatibilité des godets – Asie du Sud-Est

									Contrepoids	4,6 mt (10 140 lb)	7,4 mt (16 310 lb)
	Timonerie	Largeur		Capacité		Poids		Remplissage %	Normale extra-robuste	SLR	
		mm	in	m <sup>3</sup>	yd <sup>3</sup>	kg	lb		Extra-robuste R2.95 (9'8")	SLR7.85 (25'9")	
<b>À claveter (pas d'attache rapide)</b>											
Usage normal	CB	1 400	55	1,54	2,01	1 072	2 363	100	⊙		
Usage intensif	CB	1 450	58	1,60	2,09	1 269	2 797	100	⊖		
	CB	1 250	49	1,33	1,74	1 153	2 541	100	⊙		
	CB	1 400	55	1,54	2,02	1 256	2 770	100	⊖		
	CB	1 500	60	1,76	2,30	1 378	3 038	100	○		
Curage de fossés	312, A	1 200	48	0,57	0,74	364	803	100		◇	
	312, A	1 500	60	0,74	0,97	455	1 003	100		X	
								kg	3 718	1 044	
								lb	8 197	2 302	
<b>Avec attache à accouplement par axes Cat</b>											
Usage normal	CB	1 400	55	1,54	2,01	1 072	2 480	100	○		
Usage intensif	CB	1 450	58	1,60	2,09	1 269	2 797	100	○		
	CB	1 250	49	1,33	1,74	1 153	2 541	100	⊖		
	CB	1 400	55	1,54	2,02	1 256	2 770	100	○		
	CB	1 500	60	1,76	2,30	1 378	3 038	100	◇		
								kg	3 192	518	
								lb	7 037	1 141	

### Masse volumique maximale du matériau :

- ⊙ 1 800 kg/m<sup>3</sup> (3 000 lb/yd<sup>3</sup>)
- ⊖ 1 500 kg/m<sup>3</sup> (2 500 lb/yd<sup>3</sup>)
- 1 200 kg/m<sup>3</sup> (2 000 lb/yd<sup>3</sup>)
- ◇ 900 kg/m<sup>3</sup> (1 500 lb/yd<sup>3</sup>)
- X Non recommandé

Les charges ci-dessus sont conformes à la norme EN474-5:2006 + A3:2013 relative aux pelles hydrauliques : elles ne dépassent pas 87 % de la capacité de levage hydraulique ou 75 % de la charge limite d'équilibre, avec la timonerie avant complètement sortie au niveau du sol et le godet redressé.

La contenance est conforme à la norme ISO 7451:2007.

Poids du godet avec pointes normales.

Caterpillar recommande d'utiliser des outils de travail appropriés pour que nos clients puissent tirer le meilleur de nos produits. L'utilisation d'outils de travail, y compris les godets, non conformes aux recommandations ou aux spécifications de Caterpillar en matière de poids, de dimensions, de débit, de pression, etc., peut entraîner des performances non optimales, y compris mais sans y être limité, des baisses de production, de stabilité, de fiabilité et de longévité des composants. Toute utilisation incorrecte d'un outil de travail entraînant une oscillation, un effet de levier, la torsion ou le blocage des charges lourdes est susceptible de réduire la durée de vie de la flèche et du bras.



# Spécifications de la pelle hydraulique 326

## Guide des équipements – Afrique, Moyen-Orient, Eurasie

Tous les équipements ne sont pas disponibles dans toutes les régions. Contactez votre concessionnaire Cat pour connaître les configurations disponibles dans votre région.

<input checked="" type="checkbox"/> Compatible	<input type="checkbox"/> * Plage de travail vers l'avant uniquement	<input type="checkbox"/> ● 1 800 kg/m <sup>3</sup> (3 000 lb/yd <sup>3</sup> )	<input type="checkbox"/> ○ 1 200 kg/m <sup>3</sup> (2 000 lb/yd <sup>3</sup> )	<input type="checkbox"/> ◇ 600 kg/m <sup>3</sup> (1 000 lb/yd <sup>3</sup> )
--	---	--	--	--

### ÉQUIPEMENTS À CLAVETER

Contrepoids		4,6 mt (10 140 lb)
Type de flèche		Normale extra-robuste
Longueur du bras		Extra-robuste R2.95 (9'8")
Marteaux hydrauliques	H120 GC	✓
	H120 GC, montage latéral	✓
	GC S H120	✓
	H120 S	✓
	H130 GC	✓
	GC S H130	✓
	H130 S	✓
	H140 S	✓
	Cisailles universelles	Mâchoire de coupe pour béton MP318
Mâchoire de démolition MP318		✓
Mâchoire de broyage MP318		✓
Mâchoire de coupe MP318		✓
Mâchoire universelle MP318		✓
Mâchoire de coupe pour béton MP324		✓
Mâchoire de démolition MP324		✓
Mâchoire de broyage MP324		✓
Mâchoire de coupe MP324		✓
Mâchoire de coupe du réservoir MP324		✓
Grappins de démolition et de tri	G324	✓
	G324 WH-1500	✓
	G324 WH-1800	✓*
Cisailles mobiles pour ferraille et démolition	S3025 à tête plate	✓
Broyeurs	Broyeur secondaire P218	✓
	Broyeur secondaire P224	✓
	Broyeur primaire P318	✓
	Broyeur primaire P324	✓
Compacteurs (plaque vibrante)	CVP110	✓
Grappins à griffes	GSH425-750	●
	GSH425-950	●
	GSH425-1150	○
	GSH440-950	○
	GSH440-1150	○
	GSH525-750	●
	GSH525-950	○
	GSH525-1150	○
	GSV425-600	●
	GSV425-750	●
	GSV425-950	●
	GSV425-1150	○
	GSV425-1550	◇
	GSV525-600	●
	GSV525-750	●
	GSV525-950	○
	GSV525-1150	○
	GSV525-1550	◇

(suite à la page suivante)

# Spécifications de la pelle hydraulique 326

## Guide des accessoires – Afrique-Moyen-Orient, Eurasie (suite)

Tous les équipements ne sont pas disponibles dans toutes les régions. Contactez votre concessionnaire Cat pour connaître les configurations disponibles dans votre région.

Compatible
  \* Plage de travail vers l'avant uniquement
  1 800 kg/m<sup>3</sup> (3 000 lb/yd<sup>3</sup>)
  1 200 kg/m<sup>3</sup> (2 000 lb/yd<sup>3</sup>)

### ACCESSOIRES À CLAVETER (suite)

Contrepoids		4,6 mt (10 140 lb)
Type de flèche		Normale extra-robuste
Longueur du bras		Extra-robuste R2.95 (9'8")
Grappins en demi-coquille	CTV15-1 000	●
	CTV15-1 200	●
	CTV15-1 500	○
	CTV20-1 300	○

### ACCESSOIRES À ATTACHE À ACCOUPLEMENT PAR AXES CAT

Contrepoids		4,6 mt (10 140 lb)
Type de flèche		Normale extra-robuste
Longueur du bras		Extra-robuste R2.95 (9'8")
Marteaux hydrauliques	H120 GC	✓
	H120 GC, montage latéral	✓
	GC S H120	✓
	H120 S	✓
	H130 GC	✓
	GC S H130	✓
	H130 S	✓
	H140 S	✓
Cisailles universelles	Mâchoire de coupe pour béton MP318	✓
	Mâchoire de démolition MP318	✓
	Mâchoire de broyage MP318	✓
	Mâchoire de coupe MP318	✓
	Mâchoire universelle MP318	✓
	Mâchoire de coupe MP324	✓*
Grappins de démolition et de tri	G324	✓*
Cisailles mobiles pour ferraille et démolition	S3 025 à tête plate	✓*
Broyeurs	Broyeur secondaire P218	✓
	Broyeur primaire P318	✓
Compacteurs (plaque vibrante)	CVP110	✓

(suite à la page suivante)

# Spécifications de la pelle hydraulique 326

## Guide des accessoires – Afrique-Moyen-Orient, Eurasie (suite)

Tous les équipements ne sont pas disponibles dans toutes les régions. Contactez votre concessionnaire Cat pour connaître les configurations disponibles dans votre région.

Compatible

\* Plage de travail vers l'avant uniquement

### ACCESSOIRES À ATTACHE SPÉCIFIQUE CW-40

		4,6 mt (10 140 lb)
<b>Contrepoids</b>		
<b>Type de flèche</b>		Normale extra-robuste
<b>Longueur du bras</b>		Extra-robuste R2.95 (9'8")
Marteaux hydrauliques	H120 GC	✓
	GC S H120	✓
	H120 S	✓
	H130 GC	✓
	GC S H130	✓
	H130 S	✓
	H140 S	✓
Cisailles universelles	Mâchoire de coupe pour béton MP318	✓
	Mâchoire de démolition MP318	✓
	Mâchoire de broyage MP318	✓
	Mâchoire de coupe MP318	✓
	Mâchoire universelle MP318	✓
	Mâchoire de coupe pour béton MP324	✓
	Mâchoire de démolition MP324	✓
	Mâchoire de broyage MP324	✓*
	Mâchoire de coupe MP324	✓
	Mâchoire de coupe du réservoir MP324	✓
	Mâchoire universelle MP324	✓
Grappins de démolition et de tri	G324	✓
	G324 WH-1500	✓*
Cisailles mobiles pour ferraille et démolition	S3 025 à tête plate	✓
Broyeurs	Broyeur secondaire P218	✓
	Broyeur secondaire P224	✓*
	Broyeur primaire P318	✓
	Broyeur primaire P324	✓*
Compacteurs (plaque vibrante)	CVP110	✓

### ACCESSOIRES MONTÉS SUR FLÈCHE

		4,6 mt (10 140 lb)
<b>Contrepoids</b>		
<b>Type de flèche</b>		Normale extra-robuste
<b>Longueur du bras</b>		Extra-robuste R2.95 (9'8")
Cisailles mobiles pour ferraille et démolition	S2 050	✓
	S3 050 à tête plate	✓

# Spécifications de la pelle hydraulique 326

## Guide des équipements – Asie du Sud-Est

Tous les équipements ne sont pas disponibles dans toutes les régions. Contactez votre concessionnaire Cat pour connaître les configurations disponibles dans votre région.

Compatible

### ACCESSOIRES À ATTACHE À ACCOUPLEMENT PAR AXES CAT

<b>Contrepoids</b>		<b>4,6 mt (10 140 lb)</b>
<b>Type de flèche</b>		<b>Normale extra-robuste</b>
<b>Longueur du bras</b>		<b>Extra-robuste R2.95 (9'8")</b>
Marteaux hydrauliques	H120 GC	✓
	H120 GC, montage latéral	✓
	GC S H120	✓
	H120 S	✓
	H130 GC	✓
	GC S H130	✓
	H130 S	✓
	H140 S	✓
Compacteurs (plaque vibrante)	CVP110	✓
Couteaux rotatifs	RC20	✓
	RC30	✓

# Spécifications de la pelle hydraulique 326

## Équipement de série et options

L'équipement de série et les options peuvent varier. Pour de plus amples informations, veuillez consulter votre concessionnaire Cat.

	Standard	En option		Standard	En option
<b>FLECHES, BRAS ET TIMONERIES</b>			<b>CIRCUIT ELECTRIQUE</b>		
Flèche normale extra-robuste de 5,9 m (19'4")	✓		Batteries sans entretien 1 000 CCA	✓	
Flèche super longue portée de 10,2 m (33'6")		✓	Sectionneur électrique centralisé	✓	
Bras normal HD de 2,95 m (9'8"), timonerie CB1	✓		Projecteurs de travail à délai de temporisation programmable	✓	
Bras super longue portée de 7,85 m (25'9"), timonerie A		✓	Projecteurs châssis LED, flèche et cabine	✓	
Timonerie de godet, type CB1		✓	Pack d'éclairage environnement, projecteurs haut de gamme		✓
Timonerie de godet, type A, super longue portée		✓	<b>MOTEUR</b>		
Timonerie de godet, type A, super longue portée, Cat Grade		✓	Moteur diesel avec turbocompresseur simple C7.1 Cat®	✓	
<b>TECHNOLOGIE CAT</b>			Trois modes sélectionnables : Puissance, Smart, Eco	✓	
Gestion des équipements Cat			Capacité d'altitude de 4 500m (14 760 ft) avec détarage de la puissance moteur au-dessus de 3 000m (9 840 ft)	✓	
– VisionLink®	✓ <sup>1</sup>		Ventilateurs de refroidissement électrique à sens de marche inversé automatique	✓	
– VisionLink Productivity		✓ <sup>2</sup>	Commande automatique du régime moteur	✓	
– Mise à jour à distance	✓		Coupure automatique de ralenti du moteur	✓	
– Dépistage des pannes à distance	✓		Pompe électrique d'amorçage de carburant	✓	
– Reconnaissance et suivi de l'outil de travail (PL161)	✓ <sup>3</sup>		Capacité de refroidissement pour température élevée, 52 °C (125 °F)	✓	
– Encadrement du conducteur		✓ <sup>4</sup>	Fonctionnalité de démarrage à froid à -18 °C (0 °F)	✓ <sup>6</sup>	
Cat Grade :			Capacité de démarrage à froid à -32 °C (-25 °F)		✓ <sup>7</sup>
– Cat Grade 2D	✓ <sup>5</sup>		Filtre à air en deux parties avec préfiltre intégré	✓	
– Cat Grade avec 2D et Option de prééquipement (ARO)		✓	Alternateur double 2 × 115 A	✓	
– Capteur laser		✓	Système de filtration de carburant à deux étages avec séparateur d'eau et indicateur	✓	
– Cat Grade 3D (antenne simple ou double GNSS)		✓			
– Compatible avec les systèmes de nivellement 3D de Trimble, Topcon et Leica	✓				
– Compatible Cat Grade 3D		✓			
Cat Assist : <sup>5</sup>					
– Grade Assist		✓			
– Boom Assist		✓			
– Bucket Assist		✓			
– Swing Assist		✓			
– Aide au levage		✓			
Cat Payload : <sup>5</sup>					
– Pesée à la volée		✓			
– Étalonnage semi-automatique		✓			
– Informations de charge utile/cycle		✓			
– Génération de rapports back-office VisionLink Productivity		✓ <sup>2</sup>			
Cat Advanced Payload :					
– Totaux quotidiens		✓			
– Listes personnalisées		✓			
– Poids cible intelligent		✓			
– Intégration e-ticket		✓ <sup>2</sup>			
Autre :					
Intégration du rotateur Cat (TRS)		✓			

<sup>1</sup>Fournit des données de base en télématique pour gérer l'état, les informations d'entretien et la surveillance de l'équipement. D'autres plans sont disponibles pour des rapports de données plus complets. Pour de plus amples informations, veuillez consulter votre concessionnaire Cat

<sup>2</sup>Abonnement VisionLink requis. Pour de plus amples informations, veuillez consulter votre concessionnaire Cat

<sup>3</sup>Requiert un localisateur d'équipement PL161 sur l'outil de travail et un récepteur Bluetooth® sur la machine.

<sup>4</sup>Abonnement VisionLink requis pour la génération de rapport back-office. Pour de plus amples informations, veuillez consulter votre concessionnaire Cat.

<sup>5</sup>En option sur les machines équipées d'une flèche super longue portée et d'un bras.

<sup>6</sup>En option pour Afrique, Moyen-Orient, Eurasie

<sup>7</sup>Africa, Middle East, Eurasia only

(suite à la page suivante)

# Spécifications de la pelle hydraulique 326

## Équipement standard et options (suite)

L'équipement de série et les options peuvent varier. Pour de plus amples informations, veuillez consulter votre concessionnaire Cat.

	Standard	En option		Standard	En option
<b>CIRCUIT HYDRAULIQUE</b>			<b>TRAIN DE ROULEMENT ET STRUCTURES</b>		
Soupape de commande principale électronique	✓		Guide-protecteurs de chaîne en deux parties	✓ <sup>10</sup>	
Auto Dig Boost	✓ <sup>8</sup>		Guide-protecteur de chaîne ininterrompu		✓ <sup>11</sup>
Levage pour charges lourdes automatique	✓ <sup>8</sup>		Protection de pivot	✓	
Circuit de régénération de bras	✓		Protections du moteur de translation		✓
Pompe principale électronique de type tandem	✓		Protections du moteur de translation extra-robustes		✓
Réchauffage automatique	✓		Blindages inférieurs		✓
Surveillance du rendement hydraulique		✓	Blindage inférieur extra-robustes		✓
Deux vitesses de translation	✓		Chaîne lubrifiée par graisse	✓	
Boom and stick drift reduction valve	✓		Contrepoids de 4,6 mt (10 141 lb)	✓	
Element type main hydraulic filter	✓		Contrepoids de 7,4 mt (16 310 lb)		✓
Hammer return filter circuit		✓	Patins de chaîne à triple arête de 600 mm (24")		✓
<b>SECURITE ET PROTECTION</b>			Patins de chaîne à triple arête de 700 mm (28")		✓ <sup>12</sup>
Barrière électronique 2D	✓ <sup>5</sup>		Patins de chaîne à triple arête 790 mm (31")		✓
– Limite électronique			Points d'arrimage	✓	
– Barrière électronique inférieure					
– Pivotement électronique					
– Mur électronique					
– Protection électronique de la cabine					
Arrêt automatique du marteau	✓				
Caméras de vision arrière et côté droit		✓			
Caméra de recul et rétroviseur droit		✓ <sup>9</sup>			
Visibilité à 360°		✓			
Contacteur d'arrêt moteur au niveau du sol	✓				
Main courante et poignée côté droit	✓				
Klaxon d'avertissement/de signalisation	✓				
Alarme d'orientation		✓			
Tôle antidérapante et vis à tête fraisée sur la plate-forme d'entretien	✓				
Le levier de sécurité hydraulique neutralise toutes les commandes	✓				
Avertisseur de translation		✓			
Sectionneur verrouillable	✓ <sup>9</sup>				
Éclairage d'inspection		✓			
<b>ENTRETIEN ET MAINTENANCE</b>					
Entrée latérale pour plate-forme d'entretien	✓				
Emplacement groupé pour l'huile moteur et les filtres à carburant	✓				
Orifices de prélèvement périodique d'échantillons d'huile (S·O·S <sup>SM</sup> )	✓				
Jauges baïonnettes d'huile moteur au niveau du sol et de la plate-forme	✓				
Système intégré de gestion de la santé des véhicules	✓				

<sup>10</sup>En option pour l'Asie du Sud-Est

<sup>11</sup>Asie du Sud-Est uniquement

<sup>12</sup>Eurasie, Asie du Sud-Est uniquement

<sup>5</sup>En option sur les machines équipées d'une flèche super longue portée.

<sup>8</sup>Non disponible pour la flèche super longue portée ; nécessite une vanne de levage lourde.

<sup>9</sup>Obligatoire pour le Royaume d'Arabie saoudite

## Kits et équipements installés par le concessionnaire

Les équipements peuvent varier. Pour de plus amples informations, veuillez consulter votre concessionnaire Cat.

### CABINE

- Essuie-glace radial inférieur
- Protection contre la pluie et protection des feux de cabine)
- Pare-brise en verre laminé P5A
- Pédale électrique de gauche (LH, Left Hand)/de droite (RH, Right Hand) pour commande d'outil
- Kit d'accoudoir
- Siège avec fonctionnalité de ceinture de sécurité à 4 points
- Kit de fenêtre arrière à double sortie
- Ceinture de sécurité à enrouleur de 75mm (3")

### PROTECTIONS

- Protecteur pivotant extra-robuste de 16 mm (0,63") d'épaisseur
- Protection pare-chocs en caoutchouc latéral
- Protections du conducteur (non compatible avec la protection des phares de cabine et la protection contre la pluie)
- Protection à mailles sur toute la surface avant (non compatible avec projecteur de cabine avec couvercle, pare-pluie)
- Protection à mailles sur la moitié inférieure avant
- Protection anti-vandalisme cabine

### ÉQUIPEMENT ÉLECTRIQUE

- Câblage à câbles volants

### SÉCURITÉ ET PROTECTION

- Cat Detect – Détection de personnes

# Options de cabine 326

## Options de cabine

	confort	Deluxe
ROPS	●	●
OPG	○	○
Moniteur à écran tactile LCD haute résolution 203 mm (8")	●	●
Moniteur à écran tactile LCD haute résolution 254 mm (10")*	○	○
Climatiseur automatique à deux niveaux	●	●
Molette et touches de raccourci pour la commande du moniteur	●	●
Commande du moteur à bouton-poussoir sans clé	●	●
Console réglable en hauteur, infinie sans outil	X	●
Console réglable en hauteur, trois marches avec outil	●	X
Console gauche à basculement vers le haut	X	●
Console gauche fixe	●	X
Siège à suspension mécanique	●	X
Siège à suspension pneumatique chauffant	X	●
Ceinture de sécurité de 51 mm (2")	●	●
Radio Bluetooth intégrée avec ports USB/auxiliaires	●	●
Prises 12 Vcc	●	●
Stockage de documents	●	●
Rangement en hauteur et rangement arrière avec filets	X	●
Porte-gobelet	●	●
Porte-gobelet	●	●
Vitre avant en deux parties, ouvrable	●	●
Sortie de secours par vitre arrière	●	●
Essuie-glace radial avec lave-glace	●	●
Trappe de toit plein-ciel en polycarbonate, ouvrant	X	●
Trappe en acier ouvrante	●	X
Plafonnier à diodes	●	●
Pare-soleil de toit	X	●
Pare-soleil avant à rouleau	●	●
Pare-soleil arrière à rouleau	○	○
Tapis de sol lavable	●	●
Prééquipement pour gyrophare	●	●
Relais auxiliaire	X	○

\*Pour utilisation avec visibilité à 360°

● Standard

○ En option

X Non disponible



Les informations suivantes s'appliquent à la machine à l'étape de fabrication finale telle que configurée pour la vente dans les régions couvertes dans ce document. Le contenu de cette déclaration n'est valide qu'au moment de sa publication ; toutefois, le contenu relatif aux fonctions et caractéristiques de la machine peut être modifié sans préavis. Pour de plus amples informations, veuillez consulter le manuel d'utilisation et d'entretien de la machine.

Pour toute information complémentaire sur nos actions en matière de développement durable et nos progrès, veuillez consulter le site <https://www.caterpillar.com/en/company/sustainability>.

## Moteur

- Le Moteur C7.1 Cat émet des émissions équivalentes aux normes Tier 3 de l'EPA pour les États-Unis et Stage IIIA pour l'Union européenne.
- Les moteurs Cat sont compatibles avec le carburant diesel mélangé aux carburants à faible intensité carbonique suivants\*\* jusqu'au :
  - ✓ biodiesel 100 % EMAG (ester méthylique d'acide gras)\*
  - ✓ diesel 100 % renouvelable, huile végétale hydrogénée et carburants GTL (gaz liquéfié)

Référez-vous aux directives pour une application réussie.

Veuillez contacter votre concessionnaire Cat ou référez-vous à la publication spéciale SEBU6250 « Caterpillar Machine Fluids Recommendations » (Recommandations relatives aux liquides des équipements Caterpillar).

*\*Pour l'utilisation de mélanges supérieurs à 20 % de biodiesel, consultez votre concessionnaire Cat.*

*\*\*Les émissions de gaz à effet de serre au tuyau d'échappement issues des carburants à émissions de carbone réduites sont essentiellement les mêmes que celles des carburants traditionnels.*

## Circuit de climatisation

- Le système de climatisation de cette machine contient du gaz réfrigérant fluoré à effet de serre R134a (potentiel de réchauffement climatique = 1 430). Le système contient 0,85 kg (1,9 lb) de réfrigérant, soit un équivalent de CO<sub>2</sub> de 1,216 tonnes métriques (1,340 US tonnes)

## Peinture

- Selon les meilleures connaissances disponibles, la concentration maximale admissible, mesurée en parties par million (PPM), des métaux lourds suivants dans la peinture sont :
  - Barium < 0,01 %
  - Cadmium < 0,01 %
  - Chrome < 0,01 %
  - Plomb < 0,01 %

## Performances acoustiques

ISO 6395:2008 (externe) – 104 dB(A)

ISO 6396:2008 (intérieur de la cabine) – 70 dB(A)

- Le port de protections auditives peut s'avérer nécessaire lorsque le conducteur travaille dans un poste de conduite ouvert (qui n'est pas correctement entretenu ou dont les portes/vitres sont ouvertes) pendant de longues périodes ou dans un environnement bruyant.

## Huiles et fluides

- L'usine Caterpillar fait le plein de liquides de refroidissement à base d'éthylène glycol. L'antigel/liquide de refroidissement pour moteur diesel Cat (DEAC) et le liquide de refroidissement longue durée Cat (ELC) peuvent être recyclés. Pour de plus amples informations, veuillez consulter votre concessionnaire Cat.
- L'huile Cat Bio HYDO™ Advanced est une huile hydraulique biodégradable portant le label écologique UE.
- La présence d'autres liquides est probable ; consultez le Guide d'utilisation et d'entretien ou le Guide de montage et d'application pour connaître tous les liquides conseillés et les intervalles d'entretien requis.

## Caractéristiques et technologie

- Les caractéristiques et la technologie suivantes peuvent contribuer aux économies de carburant et/ou à la réduction du carbone. Les fonctions peuvent varier. Pour de plus amples informations, veuillez consulter votre concessionnaire Cat.
  - Des circuits hydrauliques avancés permettent d'équilibrer la puissance et l'efficacité
  - Le mode Smart adapte automatiquement la puissance de la machine en fonction des conditions d'excavation
  - L'utilisation des technologies Cat peut aider à optimiser l'efficacité en matière d'exploitation
  - Les intervalles d'entretien prolongés aident à diminuer les coûts d'entretien
  - Ventilateurs de refroidissement haute efficacité programmable ne fonctionnant que lorsque nécessaire
  - Le tout nouveau filtre à huile hydraulique offre une plus longue durée de vie avec un intervalle de remplacement de 3 000 heures

Pour plus d'informations sur les produits Cat, les services proposés par les concessionnaires et les solutions par secteur d'activité, visiter le site [www.cat.com](http://www.cat.com)

© 2024 Caterpillar  
Tous droits réservés

Documents et spécifications susceptibles de modifications sans préavis. Les machines représentées sur les photos peuvent comporter des équipements supplémentaires. Pour connaître les options disponibles, veuillez vous adresser à votre concessionnaire Cat.

CAT, CATERPILLAR, LET'S DO THE WORK, leurs logos respectifs, la couleur « Caterpillar Corporate Yellow », les habillages commerciaux « Power Edge » et « Modern Hex » Cat, ainsi que l'identité visuelle de l'entreprise et des produits qui figurent dans le présent document, sont des marques déposées de Caterpillar qui ne peuvent pas être utilisées sans autorisation. VisionLink est une marque déposée de Caterpillar Inc., enregistrée aux États-Unis et dans d'autres pays.

AFXQ3994-00 (09-2024)  
Numéro de version : 07H  
(Afr-ME, Eurasia, SE Asia)

