

Cat® D2

البلدوزر



المزايا:

■ يُعد نظام **Scalable Cat Grade 2D and 3D with Assist** القابل للترقية ميزة اختيارية تُسرّع عملك أكثر بنسبة تصل إلى 39% مع انخفاض بنسبة تصل إلى 82% في تدخّلات المشغل والحاجة إلى إعادة العمل من خلال الحفاظ على أركان الشفرة للحصول على جودة سطح أفضل - حتى مع المشغلين الأقل خبرة.

مستوى أفضل في الاقتصاد في استهلاك الوقود بنسبة تصل إلى 10%

■ يتميز الموديل D2 بأقل استهلاك للوقود في فئة الحجم هذه مع نفس الأداء الرائع الذي تتوقعه. فقد تحسّن أداء الوضع الاقتصادي بنسبة تصل إلى 20% ولن يخل بالأداء عند تنشيطه.

مساحة عمل مريحة

■ تتميز الكابينة الفسيحة والمريحة بمقعد اختياري مزود بإمكانية التدفئة والتهوية، إلى جانب أدوات التحكم في عصا التحكم المُندَفة لَمَنح المشغل الراحة مهما كانت الظروف الخارجية. ويمكن ضبط ارتفاع المقعد ومسندتي الذراعين بسهولة حسب ما يفضله المشغل.

شاشة عرض أكبر وأفضل مع الكاميرا

■ هذه الشاشة للمسبة الملونة الاختيارية الجديدة والمحسّنة بمقاس 254 مم (10 بوصات)، تتميز بسهولة الاستخدام مع عرض رائع لإعدادات الماكينة، وكاميرا الرؤية الخلفية وشاشات نظامي Slope Indicate/Slope Assist. وتمنح كاميرا الرجوع للخلف الكبيرة المشغل رؤية أفضل لموقع العمل.

هيكل سفلي متين

■ الموديل D2 متوفر إما بهيكل سفلي للخدمة الشاقة (HD) أو مقاوم للتآكل ليناسب متطلبات استخداماتك بأفضل طريقة ممكنة. ويتميز الهيكل السفلي بعمر افتراضي أطول يسهم في تقليل وقت التعتّل. وبفضل تصميم إطار بكرات الجنزير/الإطار الرئيسي المكون من قطعة واحدة إلى جانب مجموعة الإدارة النهائية كوكبية الدوران ذات نسبة التخفيض المزدوجة، تستطيع الماكينة دفع الأحمال الثقيلة.

يوفر البلدوزر Cat® D2 الجديد أداءً فائقاً وأكبر باقاة من الميزات التقنية لمساعدتك في تحقيق أقصى استفادة من البلدوزر وبفضل رشاقته واستجابته العالية، فإنه يتمتع بالقدرة على التجرّيف والدقة في التسوية. ويمنحك ناقل الحركة الهيدروليكي بالكامل تسارعاً سلساً، بحيث يمكنك إنجاز المهمة بسرعة. ويعمل نظام استشعار الحمل على تحسين سرعة الأرض تلقائياً بناءً على الحمل، وذلك لتحقيق أعلى إنتاجية وكفاءة في استهلاك الوقود.

تحسين الرؤية

■ يوفر غطاء المحرك المنحدر الجديد رؤية أفضل للعمل أمام الشفرة وكذلك موقع العمل بالكامل. وتسهم الرؤية الأفضل في الحد من إجهاد المشغل وتمنحه المزيد من الثقة في العمل.

تقنيات مُحسّنة

تتضمن البلدوزرات الصغيرة من Cat مجموعة من ميزات نظام Assist التي تعمل بسلاسة لتوفير الوقت والجهد والوقود ولتقليل تآكل الماكينة والتكاليف عمومًا. نظام Cat Grade with Assist هو تقنية اختيارية متاحة للبلدوزرات الصغيرة.

■ يعمل نظام **Steer Assist** على أتمتة توجيه الجنزير مع الأحمال الخفيفة أو الثقيلة ويقوم بأتمتة توجيه إمالة الشفرة للمساعدة في دفع الأحمال الثقيلة بجهد أقل. تساعد هذه الميزة في تقليل تدخّلات المشغل بنسبة تصل إلى 75% وتعزز كفاءة المشغل وإنتاجيته. يأتي نظام Steer Assist كميزة قياسية مع خيار إمكانية تركيب ملحق (ARO) في نظام Assist. ويأتي نظام Steer Assist 3D كميزة قياسية مع نظام Grade 3D with Assist.

■ يعمل **نظام رفع الشفرة وإمالتها** بثبات تلقائياً خلف الكوابيس للسماح للمشغلين بإنشاء أسطح ناعمة بمجهود أقل باستخدام مقاييس التسارع على الشفرة والشاسيه باستخدام خوارزمية متطورة لإجراء حركات رفع وحفظ دقيقة للشفرة. ويأتي نظام رفع الشفرة وإمالتها بثبات كميزة قياسية مع نظام Assist مع خيار إمكانية تركيب ملحق (ARO) ونظام Grade 3D with Assist.

■ يوفر **جهاز مراقبة حمل الشفرة** ملاحظات في الوقت الفعلي للحمل الحالي مقابل الحمل المستهدف للاستفادة الكاملة من سعة الماكينة وهو ما يفيد المشغلين على اختلاف مستويات مهاراتهم. وهو يقوم تلقائياً بتعويض انحدار الأرض. وهذه الميزة غير متاحة في الأماكن المغلقة أو في المناطق التي لا تتوفر فيها إشارة نظام GPS. ويأتي جهاز مراقبة حمل الشفرة كميزة قياسية مع نظام Assist مع خيار إمكانية تركيب ملحق (ARO) ونظام Grade 3D with Assist.

■ يمنع **نظام التحكم في الجر** أي انزلاق زائد في الجنزير لتحسين كفاءة الماكينة وتقليل العبء على المشغل. وتوفر الميزة وضعين: يساعد الوضع العادي عند دفع الأحمال الثقيلة بالشفرة عن طريق الحد من انزلاق الجنزير، وهو موصى به لمعظم الاستخدامات. ويحدّ وضع الانزلاق المنخفض من انزلاق الجنزير في الاستخدامات الحساسة للانزلاق مثل توزيع المواد فوق بطنان، ويمكن تحديد هذا الوضع عند الحاجة. ويأتي نظام التحكم في الجر كميزة قياسية مع نظام Assist مع خيار إمكانية تركيب ملحق (ARO) ونظام Grade 3D with Assist.

■ يرفع نظام **AutoCarry™** الشفرة ويخفضها لزيادة قدرة الدفع ومنع انزلاق الجنزير الزائد عند دفع الأحمال الثقيلة. وتم تصميم هذه الميزة للعمل بالتناغم مع ميزات نظام Operator Assist الأخرى. وهذه الميزة غير متاحة في الأماكن المغلقة أو في المناطق التي لا تتوفر فيها إشارة نظام GPS. ويأتي نظام AutoCarry كميزة قياسية مع نظام Assist مع خيار إمكانية تركيب ملحق (ARO) ونظام Grade 3D with Assist.

المواصفات

الهيكل السفلي		محرك
7	عدد البكرات (في كل جانب)	Cat® C3.6
43	عدد المداسات (على كل جانب) - هيكل سفلي للخدمة الشاقة (HD)	hp 92 68,8 كيلوات
38	عدد المداسات (على كل جانب) - الهيكل السفلي المقاوم للتآكل	hp 92 68,8 كيلوات
18 بوصة	عرض المداس	هيدروستاتيكي
25 بوصة	عرض المداس - LGP	3,6 لتر
89 بوصة	طول الجنزير على الأرض	220 بوصة
89 بوصة	طول الجنزير على الأرض - LGP	
61 بوصة	مقاس الجنزير	
68 بوصة	مقياس الجنزير - LGP	
5,7 رطل لكل بوصة مربعة	الضغط الأرضي	
4,3 رطل لكل بوصة مربعة	الضغط الأرضي - LGP	
39,5 كيلو باسكال		
29,7 كيلو باسكال		
ساعات إعادة التعبئة للخدمة		الأوزان
51,5 جالون	195 لتر	الوزن أثناء التشغيل
2,8 جالون	10,5 لتر	الوزن التشغيلي - LGP
2,6 جالون	10 لتر	
2,6 جالون	10 لتر	
5,0 جالون	19 لتر	
23,8 جالون	90 لترًا	
	خزان الوقود	
	علبة المرافق والفلتر	
	مجموعات الإدارة النهائية (لكل جانب)	
	مجموعات الإدارة النهائية، LGP (على كل جانب)	
	نظام التبريد	
	ناقل الحركة/الخزان الهيدروليكي	
		الكابينة
		ISO 3471:2008
		ISO 3449:2005 المستوى II
		هيكل الحماية من الانقلاب (ROPS)
		هيكل الحماية من الأجسام المتساقطة (FOPS)
		ناقل الحركة
		1 مضخات التشغيل
		2 مواتير الجنزير
7033 رطل لكل بوصة مربعة	48500 كيلوباسكال	إعدادات صمامات التصريف
5,6 ميل في الساعة	9 كم في الساعة	الحد الأقصى لسرعة السير - الأمامية
6,2 ميل في الساعة	10 كم في الساعة	الحد الأقصى لسرعة السير - الخلفية

المواصفات (يُتبع)

أدوات تحكم هيدروليكية

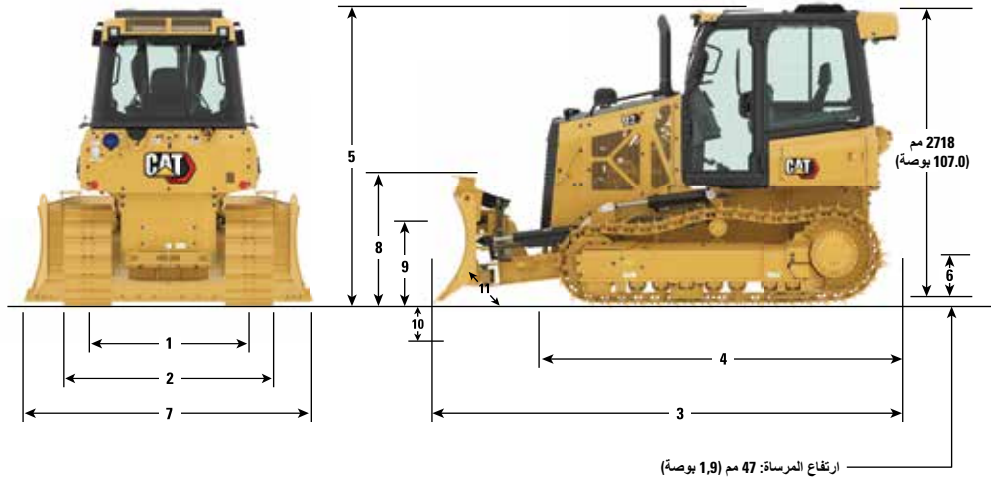
خرج المضخة	65 لتراً/دقيقة	17,2 جالوناً/دقيقة	الوزن	794 كجم	1747 رطل
إعدادات صمامات التصريف	20600 كيلوباسكال	2988 رطل لكل بوصة مربعة	تدوير الرافعة	المكونات الهيدروليكية	المكونات الهيدروليكية

الكسارة

النوع	متوازي الأضلاع	3	السرعة	متغير
عدد السيقان	3		طول الونش	905 مم
عمق الحفر الأقصى	337,5 مم	13,3 بوصة	العرض الإجمالي	709 مم
أقصى امتداد عند خط الأرض	766 مم	30,2 بوصة	قطر الأسطوانة	203,2 مم
الحد الأقصى للخلوص من الأرض أسفل الطرف	448 مم	17,6 بوصة	عرض الأسطوانة	245 مم
العرض الإجمالي	1710 مم	67,3 بوصة	خلوص العنق	141,4 مم
الارتفاع	165 مم	6,5 بوصة	قطر الحبل - الموصى به	16 مم
الوزن	554 كجم	1222 رطل	قطر الحبل - الاختياري	19 مم
			سعة الأسطوانة - الكابل الموصى به	84 م
			سعة الأسطوانة - الكابل الاختياري	59 م

الونش عالي الأداء

الوزن	610 كجم	1345 رطل	الحد الأقصى لسحب الخط - الأسطوانة المكشوفة	583 14 كجم	32150 رطل
تدوير الرافعة	هيدروستاتيكي		الحد الأقصى لسحب الخط - الأسطوانة الكاملة	9231 كجم	20350 رطل
التحكم	المكونات الهيدروليكية		الحد الأقصى لسرعة الخط - الأسطوانة المكشوفة	15 م/دقيقة	50 قدماً/دقيقة
			الحد الأقصى لسرعة الخط - الأسطوانة الكاملة	24 م/دقيقة	79 قدماً/دقيقة
السرعة	متغير				
طول الونش	705 مم	27,76 بوصة			
العرض الإجمالي	741 مم	29,2 بوصة			
قطر الأسطوانة	254 مم	10 بوصة			
عرض الأسطوانة	274 مم	10,8 بوصة			
خلوص العنق	171.5 مم	6,75 بوصة			
قطر الحبل - الموصى به	16 مم	0,63 بوصة			
قطر الحبل - الاختياري	19 مم	0,75 بوصة			
سعة الأسطوانة - الكابل الموصى به	113 م	371 قدماً			
سعة الأسطوانة - الكابل الاختياري	78 م	256 قدماً			
الحد الأقصى لسحب الخط - الأسطوانة المكشوفة	18144 كجم	40000 رطل			
الحد الأقصى لسحب الخط - الأسطوانة الكاملة	11340 كجم	25000 رطل			
الحد الأقصى لسرعة الخط - الأسطوانة المكشوفة	40 م/دقيقة	131 قدماً/دقيقة			
الحد الأقصى لسرعة الخط - الأسطوانة الكاملة	63 م/دقيقة	207 قدماً/دقيقة			



الأبعاد*

LGP		قياسي		
بوصة 67,9	مم 1725	بوصة 61,0	مم 1550	1 مقاس الجنزير
بوصة 92,9	مم 2360	بوصة 79,1	مم 2010	2 عرض البلدوزر (المداسات القياسية، من دون الشفرة)
بوصة 168,2	مم 4272	بوصة 168,5	مم 4281	3 الطول الكلي (بالشفرة)
بوصة 129,5	مم 3290	بوصة 129,5	مم 3290	4 طول البلدوزر الأساسي (من دون الشفرة)
بوصة 108,9	مم 2765	بوصة 108,9	مم 2765	5 ارتفاع البلدوزر
بوصة 13	مم 332	بوصة 13	مم 332	6 الخلوص الأرضي
بوصة 46,3	مم 1177	بوصة 46,3	مم 1177	مع ملحق الكسارة (أضف إلى طول البلدوزر الأساسي)
LGP		قياسي		الشفرة
بوصة 124	مم 3149	بوصة 109,5	مم 2782	7 عرض الشفرة
بوصة 35,8	مم 910	بوصة 39,8	مم 1010	8 ارتفاع الشفرة
بوصة 27,9	مم 708	بوصة 29,3	مم 743	9 ارتفاع رفع الشفرة
بوصة 23,2	مم 589	بوصة 23,3	مم 593	10 عمق الحفر
52 إلى 58 درجة		52 إلى 58 درجة		11 زاوية حافة القطع للشفرة، قابلة للضبط
بوصة 17,2	مم 438	بوصة 15,2	مم 387	الحد الأقصى للإمالة
25 درجة		25 درجة		الحد الأقصى للزاوية (أي جانب)
بوصة 113,1	مم 2874	بوصة 100,1	مم 2542	عرض الشفرة عند الحد الأقصى للزاوية
2,42 ياردة ³	م ³ 1,85	2,59 ياردة ³	م ³ 1,98	سعة الشفرة (SAE)
				*الهيكل السفلي المقاوم للتآكل

المعدات القياسية والاختيارية

قد تختلف المعدات القياسية والاختيارية. يُرجى استشارة وكيل Cat الذي تتعامل معه لمعرفة التفاصيل.

اختياري	قياسي	اختياري	قياسي
			مجموعة نقل الحركة
	✓	✓	منظف الهواء مع منظف أولي، وطررد تلقائي للغبار وفتحة دخول هواء تحت غطاء المحرك
✓		✓	منظف هواء مزوّد بمنظف أولي خارجي
✓		✓	نظام تبريد مكون من ألواح قضبان الألومنيوم (الرادياتير، مجموعة نقل الحركة)
	✓	✓	التحكم التلقائي في الجر
	✓	✓	محرك ديزل Cat C3.6
	✓	✓	مجموعة الإدارة، الإضافية
	✓	✓	ناقل حركة هيدروليك مزدوج المسارات، ومنغلق الحلقة
	✓	✓	مضخة الوقود الكهربائية
	✓	✓	فاصل الوقود/المياه
		✓	التركيب، الرافعة
		✓	مزوّد بشاحن توربيني وتبريد لاحق
			المواصفات الكهربائية
		✓	تنبيه، الرجوع للخلف
		✓	مولد التيار المتردد، 150 أمبير، خدمة شاقّة
		✓	البطاريات، للخدمة شاقّة، بدون صيانة، 1000 أمبير عند التندوير على البارد (CCA)
		✓	موصل تشخيص
		✓	أربعة مصابيح هالوجين أمامية مدمجة، مصباحان هالوجين خلفيان
		✓	أربعة مصابيح LED أمامية مدمجة، مصباحان LED خلفيان
	✓	✓	آلة التنبيه، كهربائية
	✓	✓	بادئ حركة، كهربائي، 12 فولت، خدمة شاقّة
			الهيكل السفلي
		✓	الهيكل السفلي للخدمة الشاقّة (HD) (43 قطاعًا)
		✓	الهيكل السفلي المقاوم للتآكل (38 قطاعًا)
			أزواج الجنائز
		✓	- جنزير، 460 مم (18 بوصة)
		✓	- جنزير، 635 مم (25 بوصة)
		✓	بكرات الحامل
		✓	وقاءات، توجيه الجنزير للأمام/الخلف
		✓	إطار الجنزير سباعي البكرات
		✓	أدوات ضبط للجنزير، هيدروليكية
		✓	بكرات الجنزير، مُشحمة بما يكفي عمرها الافتراضي
			المكونات الهيدروليكية
	✓		زيت ومضخة هيدروليكية
✓			أربعة صمامات للاستخدام مع الكسارة
✓			أربعة صمامات للاستخدام مع الونش
	✓		ذراع أحادي، للتحكم في ثلاث وظائف
	✓		مكونات هيدروليكية ثلاثية الصمامات
			تقنية CAT
	✓		نظام Slope Indicate
	✓		نظام Stable Blade – الرفع الأساسي
✓			يتضمن نظام Assist مع خيار إمكانية تركيب ملحقات (ARO) ما يلي:
			– نظام Slope Indicate
			– جهاز مراقبة الشفرة
			– إمالة الشفرة المستقرة ورفعها
			– مساعد الانحدار
			– التحكم في الجر
			– نظام Steer Assist
			– AutoCarry
✓			يشتمل نظام Grade 3D with Assist على:
			– نفس نظام Assist مع ميزات ARO السابقة
			– نظام Steer Assist 3D
			– نظام Grade 3D
	✓		متوافق مع أي نظام تسوية ثلاثي الأبعاد من جهة خارجية
	✓		Cat Product Link™ PLE643/PLE743 خلوي
✓			Cat Product Link PLE683/PLE783 خلوي/قمر صناعي
✓			شاشة عرض للتسوية تعمل باللمس كاملة الألوان مقاس 254 مم (10 بوصة)

(يُتبع في الصفحة التالية)

المعدات القياسية والاختيارية (يتبع)

قد تختلف المعدات القياسية والاختيارية. يُرجى استشارة وكيل Cat الذي تتعامل معه لمعرفة التفاصيل.

اختياري	قياسي	الملاحظات	اختياري	قياسي	بيئة المشغل
	✓	قضيب جر متين		✓	مساند الذراع، قابلة للضبط
✓		قضيب جر، سحب		✓	الكابينة، مع مكيف الهواء
	✓	جهاز السحب الأمامي		✓	الكابينة، نوافذ مصنوعة من بوليمير بولي الكربونات وتكييف هواء
✓		نظام أمان الماكينة		✓	خطاف للمعطف
✓		التركيب، الرافعة		✓	أدوات التحكم، مثبتة على المقعد، ضبط للأمام/للخلف
✓		الكسارة، متوازية الأضلاع، وتحتوي على ثلاث سيقان وأسنان		✓	حاملات الأكواب
✓		رافعة، هيدروليكية، عالية الأداء		✓	الوضع الاقتصادي
✓		رافعة، هيدروليكية، استرجاع			نظام مراقبة إلكتروني مزود بمقياس:
		أخرى		✓	– مؤشر انحدار الشاسيه
✓		المسخن، المحرك، سائل التبريد 120 فولت/240 فولت		✓	– درجة حرارة سائل تبريد المحرك
✓		مساعد بدء التشغيل، الأثير		✓	– مستوى الوقود
				✓	– درجة حرارة الزيت الهيدروليكي
				✓	نظام الأمان الإلكتروني
				✓	مؤشر خدمة منظم هواء المحرك
				✓	شاشة عرض التروس وعدد دورات المحرك في الدقيقة
				✓	حصيرة أرضية، مطاطية، للخدمة الشاقة
				✓	بطانات القدم، اللوحة
				✓	مقياس الساعات، إلكتروني
				✓	إعدادات السرعة الأمامية/الخلفية المستقلة
				✓	المرآة، رؤية خلفية، داخلية
				✓	منفذ الطاقة، بجهد 12 فولت
				✓	راديو، AM/FM بتقنية Bluetooth®
				✓	المظلة المزودة بهيكل الحماية من الانقلاب (ROPS)/ هيكل الحماية من الأجسام المتساقطة (FOPS)
				✓	المقعد، مزود بميزة التعليق الهوائي، من القماش أو الفينيل المقعد، التعليق الهوائي، يمكن الاختيار من بين:
				✓	– مقعد من الفينيل بميزة تدفئة مع عناصر تحكم مُدقَّاة
				✓	– مقعد من القماش بميزة تدفئة مع عناصر تحكم مُدقَّاة
				✓	– مقعد من القماش بميزة تدفئة وتهوية عبر أدوات التحكم في التدفئة
				✓	حزام أمان، قابل للسحب واضح الرؤية مقياس 76 مم (3 بوصات)
				✓	مؤشر/مُذكِّر ربط حزام الأمان
				✓	دواسة واحدة تجمع بين وظيفة خفض السرعة والفرامل
				✓	منع الصوت
				✓	تذكر السرعة
				✓	حيز التخزين
				✓	مفتاح الخائق، دوار
				✓	محدد سرعة السير، إلكتروني

تنطبق المعلومات التالية على الماكينة في وقت التصنيع النهائي وفقاً لما تم تكوينه للبيع في المناطق التي يغطيها هذا المستند. محتوى هذا البيان ساري المفعول اعتباراً من تاريخ إصداره؛ ومع ذلك، فإن المحتوى المتعلق بخصائص الماكينة ومواصفاتها عرضة للتغيير دون سابق إنذار. للحصول على معلومات إضافية، يرجى الاطلاع على دليل التشغيل والصيانة الخاص بالماكينة.

لمزيد من المعلومات عن الاستدامة في العمل والتقدم الذي أحرزناه، يرجى زيارة موقع الإنترنت <https://www.caterpillar.com/en/company/sustainability>.

الميزات والتكنولوجيا

- قد تساهم الميزات والتكنولوجيا التالية في توفير الوقود و/أو تقليل انبعاثات الكربون. قد تختلف المزايا. تُرجى استشارة وكيل Cat الذي تتعامل معه لمعرفة التفاصيل.
- على تقليل استهلاك الوقود في الاستخدامات الخفيفة لأدنى (الاقتصادي) Eco يعمل الوضع - حد ممكن
- توفير الوقود باستخدام ميزات الكفاءة مثل إيقاف تشغيل المحرك في وضع التباطؤ
- تقلل فترات الصيانة الممتدة من استهلاك السوائل والفلاتر
- خفض تكاليف الصيانة من خلال الفترات الفاصلة الممتدة بين عمليات الصيانة
- تعزيز الإنتاجية بنسبة تصل إلى 50% مع تقنيات Cat Slope Indicate، و Blade Load Monitor، و Stable Blade Lift and Tilt، و Steer Assist و Traction Control، و AutoCarry، و Blade Assist Grade 3D with Assist (تختلف الميزات بناءً على مجموعة التقنيات المحددة).
- تحديث سريع عن بُعد واستكشاف الأعطال وإصلاحها عن بُعد

إعادة التدوير

- يتم تصنيف المواد الموجودة في الماكينات على النحو التالي مع النسبة المئوية التقريبية للوزن. وبسبب الاختلافات في مواصفات المنتجات، قد تختلف القيم التالية في الجدول.

النسبة المئوية للوزن	نوع المواد
81,19%	فولاذ
8,48%	الحديد
3,29%	معادن غير حديدي
1,87%	غير مصنف
1,52%	السائل
1,36%	أخرى
0,87%	خليط معدني
0,64%	بلاستيك
0,60%	خليط: معدني وغير معدني
0,18%	مطاط
0%	خليط غير معدني
100,00%	الإجمالي

- تضمن الماكينة ذات معدل إعادة التدوير المرتفع نسبياً استخداماً أكثر كفاءة للموارد الطبيعية القيمة وتعزز قيمة المنتج عند نهاية العمر الافتراضي. وفقاً لمعيار ISO 16714:2008 (ماكينات نقل التربة - قابلية إعادة التدوير والاسترداد - المصطلحات وطريقة الحساب)، يتم تعريف معدل إعادة التدوير كنسبة حسب الكتلة (جزء الكتلة بالنسبة المئوية) للماكينة الجديدة التي يمكن إعادة تدويرها أو إعادة استخدامها كليهما.

ويتم تقييم كل القطع في قائمة المواد أولاً حسب نوع المكون استناداً إلى قائمة المكونات المحددة بواسطة معايير ISO 16714:2008 واليابان CEMA (رابطة مُصنعي معدات البناء). ويتم تقييم القطع المتبقية بشكل إضافي لإعادة التدوير حسب نوع المادة. وبسبب الاختلافات في مواصفات المنتجات، قد تختلف القيم التالية في الجدول.

قابلية إعادة التدوير - 98%

تستند البيانات المقدمة فيما سبق إلى تكوين المنتج كما هو مقدم من قبل مجموعة المنتجات الفردية.

محرك

- يفي المحرك Cat® C3.6 في بالمعايير البرازيلية MAR-1 والمعايير الصينية لمحركات البنزين الوعرة من المرحلة III، والمعايير المكافئة لمعايير وكالة حماية البيئة (EPA) الأمريكية من المستوى 3/الاتحاد الأوروبي من المرحلة IIIA.
- تتوافق محركات Cat مع وقود الديزل الممزوج بأنواع الوقود التالية منخفضة الكثافة الكربونية* حتى:

✓ 100% من الديزل الحيوي EMAF (إسترات ميثيل أحماض دهنية)*

✓ 100% من أنواع وقود الديزل المتجدد، و HVO (الزيت النباتي المهدرج) و

GTL (غاز إلى سائل)

ارجع إلى الإرشادات لمعرفة الوقود المناسب. يرجى الرجوع إلى وكيل Cat أو "توصيات سوائل ماكينات Caterpillar (SEBU6250)" للحصول على التفاصيل.

*ستشر وكيل Cat بشأن استخدام مخاليط أعلى من 20% من الديزل الحيوي.

**انبعاثات غازات الاحتباس الحراري الخارجة من أنبوب العادم من أنواع الوقود منخفضة الكثافة الكربونية هي بالأساس نفسها التي تخرج من أنواع الوقود التقليدية.

نظام مكيف الهواء

- يحتوي نظام تكييف الهواء بهذه الماكينة على المبرد R134a المكون من غاز مفلور يؤدي للاحتباس الحراري (دليل الاحتباس الحراري = 1430). يحتوي النظام على 1,8 كجم (4,0 أرطال) من المبرد الذي يعادل 2,574 طن متري (2,837 طن) من غاز ثاني أكسيد الكربون CO₂.

الطلاء

- بناءً على أفضل المعارف المتاحة، فإن أقصى تركيزات مسموح بها، مقياساً بالأجزاء في المليون (PPM)، للمعادن الثقيلة التالية في الطلاء هي:

- الباريوم > 0,01%

- الكاديوم > 0,01%

- الكروم > 0,01%

- الرصاص > 0,01%

الأداء الصوتي

مع ضبط سرعة مروحة التبريد على 70% من أقصى قيمة:

طاقة الصوت الخارجي المضمون

(EC ISO 6395:2008/2000/14) - 109 ديسيبل (A)

مستوى ضغط الصوت الديناميكي عند المشغل

(ISO 6396:2008) - 76 ديسيبل (A)

- قد تحتاج إلى حماية السمع عند تشغيل الماكينة مع فتح محطة المشغل والكابينة (في حالة عدم إجراء الصيانة بالشكل الملائم أو فتح الأبواب/النوافذ) لفترات طويلة أو في البيئات الصاخبة.

الزيوت والسوائل

- يبدأ مصنع Caterpillar بسوائل التبريد المصنوعة من جلايكول الإيثيلين. يمكن إعادة تدوير مانع تجمد/سائل تبريد محرك الديزل (DEAC) من Cat وسائل التبريد طويل العمر (ELC) من Cat. استشر وكيل Cat الذي تتعامل معه لمزيد من المعلومات.
- Cat Bio HYDO™ Advanced هو زيت هيدروليكي قابل للتحلل البيولوجي معتمد من EU Ecolabel.
- من المحتمل وجود سوائل إضافية، يرجى الرجوع إلى دليل التشغيل والصيانة أو دليل الاستخدامات والتركييب للحصول على توصيات السوائل الكاملة ومواعيد الصيانة.



AAHQ8312-02 (08-2024)
يحل محل AAHQ8312-01
رقم التصنيع: 12B
(AME, S Am except Chile,
Columbia, APD except Japan)

لمزيد من المعلومات الكاملة حول منتجات Cat، وخدمات الوكلاء، وحلول الصناعة، تفضل بزيارتنا على شبكة الويب على الموقع www.cat.com

حقوق النشر © لعام 2024 لصالح شركة Caterpillar
جميع الحقوق محفوظة

تخضع المواد ومواصفات للتغيير من دون سابق إخطار. قد تتضمن الماكينات المعروضة في الصور معدات إضافية. راجع وكيل Cat الذي تتعامل معه بخصوص الخيارات المتوفرة.

إن CAT، وCATERPILLAR، وLET'S DO THE WORK، والشعارات الخاصة بها، و"علامة Caterpillar الصفراء"، و"Power Edge" و"الشكل السداسي الحديث" لعلامة Cat التجارية، بالإضافة إلى علامة تعريف الشركة والمنتج المستخدمة هنا، كلها علامات تجارية خاصة بشركة Caterpillar ولا يجوز استخدامها بدون تصريح.

