

Cat® D1

البلدوزر



المزايا:

يوفر البلدوزر Cat® D1 الجديد أداءً فائقًا وأكبر باقة من الميزات التقنية لمساعدتك في تحقيق أقصى استفادة من البلدوزر. وبفضل رشاقته واستجابته العالية، فإنه يتمتع بالقدرة على التجريف والدقة في التسوية. ويمنحك ناقل الحركة الهيدروليك بالكامل تسارعًا سلسًا، بحيث يمكنك إنجاز المهمة بسرعة. ويعمل نظام استشعار الحمل على تحسين سرعة الأرض تلقائيًا بناءً على الحمل، وذلك لتحقيق أعلى إنتاجية وكفاءة في استهلاك الوقود.

تحسين الرؤية

يوفر غطاء المحرك المنحدر الجديد رؤية أفضل للعمل أمام الشفرة وكذلك موقع العمل بالكامل. وتسهم الرؤية الأفضل في الحد من إجهاد المشغل وتمنحه المزيد من الثقة في العمل.

تقنيات مُحسنة

تتضمن البلدوزرات الصغيرة من Cat مجموعة من ميزات نظام مساعدة المشغل Operator Assist التي تعمل بسلاسة لتوفير الوقت والجهد والوقود ولتقليل تآكل الماكينة والتكاليف عمومًا. نظام Cat Grade with Assist هو تقنية اختيارية متاحة للبلدوزرات الصغيرة.

يعمل نظام **Steer Assist** على أتمتة توجيه الجنزير مع الأحمال الخفيفة أو الثقيلة ويقوم بأتمتة توجيه إمالة الشفرة للمساعدة في دفع الأحمال الثقيلة بجهد أقل. تساعد هذه الميزة في تقليل تدخّلات المشغل بنسبة تصل إلى 70٪ وتعزز كفاءة المشغل وإنتاجيته. يأتي نظام **Steer Assist** كميزة قياسية مع خيار إمكانية تركيب ملحق (ARO) في نظام **Assist**. ويأتي نظام **Steer Assist 3D** كميزة قياسية مع نظام **Grade 3D with Assist**.

يعمل **نظام رفع الشفرة وإمالتها** بثبات تلقائيًا خلف الكوابل للسمح للمشغلين بإنشاء أسطح ناعمة بمجهود أقل باستخدام مقاييس التسارع على الشفرة والشاسيه باستخدام خوارزمية متطورة لإجراء حركات رفع وخفض دقيقة للشفرة. ويأتي نظام رفع الشفرة وإمالتها بثبات كميزة قياسية مع نظام **Assist** مع خيار إمكانية تركيب ملحق (ARO) ونظام **Grade 3D with Assist**.

يوفر **جهاز مراقبة حمل الشفرة** ملاحظات في الوقت الفعلي للحمل الحالي مقابل الحمل المستهدف للاستفادة الكاملة من سعة الماكينة وهو ما يفيد المشغلين على اختلاف مستويات مهاراتهم. وهو يقوم تلقائيًا بتعويض انحدار الأرض. وهذه الميزة غير متاحة في الأماكن المغلقة أو في المناطق التي لا تتوفر فيها إشارة نظام **GPS**. ويأتي جهاز مراقبة حمل الشفرة كميزة قياسية مع نظام **Assist** مع خيار إمكانية تركيب ملحق (ARO) ونظام **Grade 3D with Assist**.

يمنع **نظام التحكم في الجر منخفض الانزلاق** أي انزلاق زائد في الجنزير لتحسين كفاءة الماكينة وتقليل العبء على المشغل. وتوفر الميزة وضعين: يساعد الوضع العادي عند دفع الأحمال الثقيلة بالشفرة عن طريق الحد من انزلاق الجنزير، وهو موصى به لمعظم الاستخدامات. ويحدّ وضع الانزلاق المنخفض من انزلاق الجنزير في الاستخدامات الحساسة للانزلاق مثل توزيع المواد فوق بطانة، ويمكن تحديد هذا الوضع عند الحاجة. ويأتي نظام التحكم في الجر كميزة قياسية مع نظام **Assist** مع خيار إمكانية تركيب ملحق (ARO) ونظام **Grade 3D with Assist**.

يرفع نظام **AutoCarry™** الشفرة ويخفضها لزيادة قدرة الدفع ومنع انزلاق الجنزير الزائد عند دفع الأحمال الثقيلة. وتم تصميم هذه الميزة للعمل بالتناغم مع ميزات نظام **Operator Assist** الأخرى. وهذه الميزة غير متاحة في الأماكن المغلقة أو في المناطق التي لا تتوفر فيها إشارة نظام **GPS**. ويأتي نظام **AutoCarry** كميزة قياسية مع نظام **Assist** مع خيار إمكانية تركيب ملحق (ARO) ونظام **Grade 3D with Assist**.

يُعدّ نظام **Scalable Cat Grade 2D and 3D with Assist** القابل للترقية ميزة اختيارية تُسرّع عملك أكثر بنسبة تصل إلى 39٪ مع انخفاض بنسبة تصل إلى 82٪ في تدخّلات المشغل والحاجة إلى إعادة العمل من خلال الحفاظ على أركان الشفرة للحصول على جودة سطح أفضل – حتى مع المشغلين الأقل خبرة.

مستوى أفضل في الاقتصاد في استهلاك الوقود بنسبة تصل إلى 10٪

يتميز الموديل **D1** بأقل استهلاك للوقود في فئة الحجم هذه مع نفس الأداء الرائع الذي نتوقعه. فقد تحسن أداء الوضع الاقتصادي بنسبة تصل إلى 20٪ ولن يخل بالأداء عند تنشيطه.

مساحة عمل مريحة

تتميز الكابينة الفسيحة والمريحة بمقعد اختياري مزود بإمكانية التدفئة والتهوية، إلى جانب أدوات التحكم في عصا التحكم المُدفأة لمنح المشغل الراحة مهما كانت الظروف الخارجية. ويمكن ضبط ارتفاع المقعد ومسندتي الذراعين بسهولة حسب ما يفضله المشغل.

شاشة عرض أكبر وأفضل مع الكاميرا

هذه الشاشة المسماة الملونة الاختيارية الجديدة والمحسنة بمقاس 20.4 مم (10 بوصات)، تتميز بسهولة الاستخدام مع عرض رائع لإعدادات الماكينة، وكاميرا الرؤية الخلفية وشاشات نظامي **Slope Indicate/Slope Assist**. وتمنح كاميرا الرجوع للخلف الكبيرة المشغل رؤية أفضل لموقع العمل.

هيكل سفلي متين

الموديل **D1** متوفر إما بهيكل سفلي للخدمة الشاقة (HD) أو مقاوم للتآكل ليناسب متطلبات استخداماتك بأفضل طريقة ممكنة. ويتميز الهيكل السفلي بعمر افتراضي أطول يسهم في تقليل وقت التعتّل. وبفضل تصميم إطار بكرات الجنزير/الإطار الرئيسي المكون من قطعة واحدة إلى جانب مجموعة الإدارة النهائية كوكبية الدوران ذات نسبة التخميف المزدوجة، تستطيع الماكينة دفع الأحمال الثقيلة.

المواصفات

المحرك

Cat C3.6		موديل المحرك
		صافي القدرة عند 2200 دورة في الدقيقة
		SAE J1349
		ISO 9249/EEC 80/1269
		مجموعة نقل الحركة
		الإزاحة
٥٩,٧ كيلوات	٨٠ hp	• تم اختبار صافي القدرة وفقاً للمعيار ISO 9249:2007 والمعيار SAE J1349:2011 وكما هو
٥٩,٧ كيلوات	٨٠ hp	معلن فهي القدرة المتوفرة عند الحداثة عندما يكون المحرك مزوداً بمروحة، ونظام سحب
هيدروستاتيكي		هواء، ونظام عادم ومولد تيار متردد.
٣,٦ لتر	٢٢٠ بوصة ³	• محرك يفي بمعايير الانبعاثات المكافئة لمعايير الانبعاثات من المستوى 3.

الأوزان

١٧٨٥٥ رطل	٨٠٩٩ كجم	الوزن أثناء التشغيل
١٨٨٣٩ رطل	٨٥٤٥ كجم	الوزن التشغيلي - LGP
١٩٢٩٥ رطل	٨٧٥٢ كجم	الوزن أثناء التشغيل - LGP، مقاس ٧٦٢ مم/٣٠ بوصة
• المواصفات الموضحة تخص الماكينات المزودة بشفرة بلدوزر، وكابينة مزودة بهيكل حماية		
من الانقلاب مغلق (EROPS)، وإنذار الرجوع للخلف، مع وجود المشغل، وسائل التبريد،		
ومواد التشحيم، وخزان وقود ممتلئ.		
• بالنسبة إلى الماكينة المزودة بكسارة، أضف ٥٥٤ كجم (١٢٢٢ رطل).		

الكابينة

ISO 3471:2008	هيكل الحماية من الانقلاب (ROPS)
ISO 3449:2005 المستوى II	هيكل الحماية من الأجسام المتساقطة (FOPS)

ناقل الحركة

١	مضخات التشغيل
٢	مواتير الجنزير
٤٨٥٠٠ كيلوباسكال	إعدادات صمامات التصريف
٧٠٣٣ رطل لكل بوصة مربعة	
٩ كم/الساعة	الحد الأقصى لسرعة السير - الأمامية
١٠ كم/الساعة	الحد الأقصى لسرعة السير - الخلفية

الهيكل السفلي

٦	عدد البكرات (في كل جانب)
٤٣	عدد المداسات (على كل جانب) - هيكل سفلي للخدمة الشاقة (HD)
٣٨	عدد المداسات (على كل جانب) - الهيكل السفلي المقاوم للتآكل
٤٠٦ مم	عرض المداس
٦٣٥ مم	عرض المداس - LGP
٧٦٢ مم	عرض المداس - LGP، مقاس ٧٦٢ مم (٣٠ بوصة)
٢٢٤٨ مم	طول الجنزير على الأرض
٢٢٤٨ مم	طول الجنزير على الأرض - LGP
٢٢٤٨ مم	طول الجنزير على الأرض - LGP، مقاس ٧٦٢ مم (٣٠ بوصة)
١٤٩٥ مم	مقاس الجنزير
١٧٢٥ مم	مقياس الجنزير - LGP
١٨٦٠ مم	مقياس الجنزير - LGP، مقاس ٧٦٢ مم (٣٠ بوصة)
٤٤,٥ كيلوباسكال	الضغط الأرضي
٢٩,٩ كيلوباسكال	الضغط الأرضي - LGP
٢٥,٥ كيلوباسكال	الضغط الأرضي - LGP، مقاس ٧٦٢ مم (٣٠ بوصة)

ساعات إعادة التعبئة للخدمة

١٩٥ لتر	خزان الوقود
١٠,٥ لتر	علبة المرافق والفلتر
١٠ لتر	مجموعات الإدارة النهائية (لكل جانب)
١٠ لتر	مجموعات الإدارة النهائية، LGP (على كل جانب)
١٩ لتر	نظام التبريد
٩٠ لترًا	ناقل الحركة/الخزان الهيدروليكي

المواصفات (يُتَبَع)

أدوات تحكم هيدروليكية

خرج المضخة

٦٥ لترًا/دقيقة
١٧,٢ جالونًا/
دقيقة
٢٠٦٠٠ كيلوباسكال
٢٩٨٨ رطل
لكل بوصة
مربعة

إعدادات صمامات التصريف

الكسارة

النوع

عدد السيقان

عمق الحفر الأقصى

أقصى امتداد عند خط الأرض

الحد الأقصى للخلوص من الأرض أسفل الطرف

العرض الإجمالي

الارتفاع

الوزن

متوازي الأضلاع

٣

٣٣٧,٥ مم

١٣,٣ بوصة

٧٦٦ مم

٣٠,٢ بوصة

٤٤٨ مم

١٧,٦ بوصة

١٧١٠ مم

٦٧,٣ بوصة

١٦٥ مم

٦,٥ بوصة

٥٥٤ كجم

١٢٢٢ رطل

الونش عالي الأداء

الوزن

تدوير الرافعة

التحكم

السرعة

طول الونش

العرض الإجمالي

قطر الأسطوانة

عرض الأسطوانة

خلوص العنق

قطر الحبل - الموصى به

قطر الحبل - الاختياري

سعة الأسطوانة - الكابل الموصى به

سعة الأسطوانة - الكابل الاختياري

الحد الأقصى لسحب الخط - الأسطوانة المكشوفة

الحد الأقصى لسحب الخط - الأسطوانة الكاملة

الحد الأقصى لسرعة الخط - الأسطوانة المكشوفة

الحد الأقصى لسرعة الخط - الأسطوانة الكاملة

٦١٠ كجم

١٣٤٥ رطل

هيدروستاتيكي

المكونات الهيدروليكية

متغير

٧٠٥ مم

٢٧,٧٦ بوصة

٧٤١ مم

٢٩,٢ بوصة

٢٥٤ مم

١٠ بوصة

٢٧٤ مم

١٠,٨ بوصة

١٦ مم

٦,٧٥ بوصة

١٩ مم

٠,٦٣ بوصة

١١٣ م

٠,٧٥ بوصة

٧٨ م

٣٧١ قدمًا

١٨١٤٤ كجم

٢٥٦ قدمًا

١١٣٤٠ كجم

٤٠٠٠٠ رطل

٤٠ م/دقيقة

٢٥٠٠٠ رطل

٦٣ م/دقيقة

١٣١ قدمًا/دقيقة

٢٠٧ قدمًا/دقيقة

رافعة الاستعادة

الوزن

تدوير الرافعة

التحكم

السرعة

طول الونش

العرض الإجمالي

قطر الأسطوانة

عرض الأسطوانة

خلوص العنق

قطر الحبل - الموصى به

قطر الحبل - الاختياري

سعة الأسطوانة - الكابل الموصى به

سعة الأسطوانة - الكابل الاختياري

الحد الأقصى لسحب الخط - الأسطوانة المكشوفة

الحد الأقصى لسحب الخط - الأسطوانة الكاملة

الحد الأقصى لسرعة الخط - الأسطوانة المكشوفة

الحد الأقصى لسرعة الخط - الأسطوانة الكاملة

٧٩٤ كجم

المكونات الهيدروليكية

المكونات الهيدروليكية

متغير

٩٠٥ مم

٣٥,٦٣ بوصة

٧٠٩ مم

٢٧,٩١ بوصة

٢٠٣,٢ مم

٨ بوصة

٢٤٥ مم

٩,٦٥ بوصة

١٤١,٤ مم

٥,٦ بوصة

١٦ مم

٨/٥ بوصة

١٩ مم

٤/٣ بوصة

٨٤ م

٢٧٧ قدمًا

٥٩ م

١٩٥ قدمًا

١٤٥٨٣ كجم

٣٢١٥٠ رطل

٩٢٣١ كجم

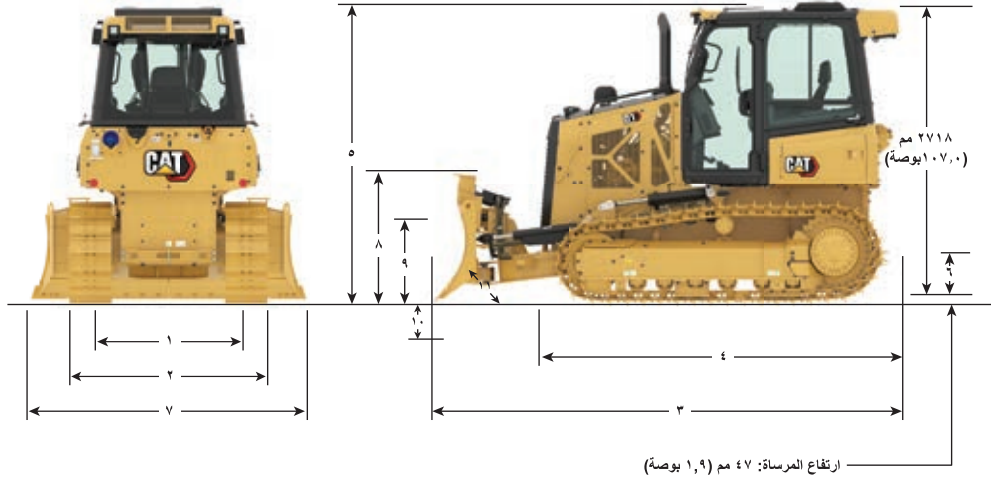
٢٠٣٥٠ رطل

١٥ م/دقيقة

٥٠ قدمًا/دقيقة

٢٤ م/دقيقة

٧٩ قدمًا/دقيقة



الأبعاد*

LGP، مقياس ٧٦٢ مم (٣٠ بوصة)		LGP		قياسي		
٧٣ بوصة	١٨٦٠ مم	٦٧,٩ بوصة	١٧٢٥ مم	٥٨,٩ بوصة	١٤٩٥ مم	١ مقياس الجنزير
٩٤,٩ بوصة	٢٤١١ مم	٩٢,٩ بوصة	٢٣٦٠ مم	٧٤,٨ بوصة	١٩٠٠ مم	٢ عرض البلدوزر (المداسات القياسية، من دون الشفرة)
١٦٧,٨ بوصة	٤٢٦٢ مم	١٦٧,٨ بوصة	٤٢٦٢ مم	١٦٨ بوصة	٤٢٧٣ مم	٣ الطول الكلي (بالشفرة)
١٢٩,٦ بوصة	٣٢٩١ مم	١٢٩,٦ بوصة	٣٢٩١ مم	١٢٩,٦ بوصة	٣٢٩١ مم	٤ طول البلدوزر الأساسي (من دون الشفرة)
١٠٨,٩ بوصة	٢٧٦٥ مم	١٠٨,٩ بوصة	٢٧٦٥ مم	١٠٨,٩ بوصة	٢٧٦٥ مم	٥ ارتفاع البلدوزر
١٣ بوصة	٣٣٢ مم	١٣ بوصة	٣٣٢ مم	١٣ بوصة	٣٣٢ مم	٦ الخلوص الأرضي
٤٦,٣ بوصة	١١٧٧ مم	٤٦,٣ بوصة	١١٧٧ مم	٤٦,٣ بوصة	١١٧٧ مم	مع ملحق الكسارة (أضف إلى طول البلدوزر الأساسي)
						الشفرة
						٧ عرض الشفرة
						٨ ارتفاع الشفرة
						٩ ارتفاع رفع الشفرة
						١٠ عمق الحفر
						١١ زاوية حافة القطع للشفرة، قابلة للضبط
						الحد الأقصى للإمالة
						الحد الأقصى للزاوية (أي جانب)
						عرض الشفرة عند الحد الأقصى للزاوية
						سعة الشفرة (SAE)
						*الهيكل السفلي المقاوم للتآكل

المعدات القياسية والاختيارية

قد تختلف المعدات القياسية والاختيارية. يُرجى استشارة وكيل Cat الذي تتعامل معه لمعرفة التفاصيل.

اختياري	قياسي	اختياري	قياسي
المكونات الهيدروليكية		مجموعة نقل الحركة	
	✓	✓	منظف الهواء مع منظف أولي، وطرد تفلانتي للغبار وفتحة دخول هواء تحت غطاء المحرك
✓			منظف هواء مزود بمنظف أولي خارجي
✓		✓	نظام تبريد مكون من ألواح قضبان الألومنيوم (الرادياتير، مجموعة نقل الحركة)
✓		✓	التحكم التلقائي في الجر
✓		✓	محرك ديزل Cat C3.6
		✓	مجموعة الإدارة، الإضافية
		✓	ناقل حركة هيدروستاتيكي مزدوج المسارات، ومنغلق الحلقة
		✓	مضخة الوقود الكهربائية
		✓	فاصل الوقود/المياه
		✓	التركيب، الرافعة
		✓	مزود بشاحن توربيني وتبريد لاحق
تقنية CAT		المواصفات الكهربائية	
	✓	✓	تنبيه، الرجوع للخلف
	✓	✓	مولد التيار المتردد، ١٥٠ أمبير، خدمة شاقة
	✓	✓	البطاريات، للخدمة شاقة، بدون صيانة، ١٠٠٠ أمبير عند التدوير على البارد (CCA)
✓		✓	موصل تشخيص
		✓	أربعة مصابيح هالوجين أمامية مدمجة، مصباحان هالوجين خلفيان
		✓	أربعة مصابيح LED أمامية مدمجة، مصباحان LED خلفيان
		✓	آلة التنبيه، كهربائية
		✓	بادئ حركة، كهربائي، ١٢ فولت، خدمة شاقة
تقنية CAT		الهيكل السفلي	
	✓	✓	الهيكل السفلي للخدمة الشاقة (HD) (٤٣ قطاعاً)
		✓	الهيكل السفلي المقاوم للتآكل (٣٨ قطاعاً)
			أزواج الجنائز
		✓	– جنزير، ٤٠٦ مم (١٦ بوصة)
		✓	– جنزير، ٦٣٥ مم (٢٥ بوصة)
		✓	– جنزير، ٧٦٢ مم (٣٠ بوصة)
		✓	بكرات الحامل
		✓	وقاءات، توجيه الجنزير للأمام/الخلف
		✓	إطار الجنزير سداسي البكرات
		✓	أدوات ضبط للجنزير، هيدروليكية
		✓	بكرات الجنزير، مُشحمة بما يكفي عمرها الافتراضي

(يُتبع في الصفحة التالية)

المعدات القياسية والاختيارية (تتبع)

قد تختلف المعدات القياسية والاختيارية. يُرجى استشارة وكيل Cat الذي تتعامل معه لمعرفة التفاصيل.

اختياري	قياسي	اختياري	قياسي
			بيئة المشغل
	✓	✓	مساند الذراع، قابلة للضبط
✓		✓	الكابينة، مع مكيف الهواء
	✓	✓	الكابينة، نوافذ مصنوعة من بوليمير بولي الكربونات وتكييف هواء
✓		✓	خطاف للمعطف
✓		✓	أدوات التحكم، مثبتة على المقعد، ضبط للأمام/للخلف
✓		✓	حاملات الأكراب
✓		✓	الوضع الاقتصادي
✓			نظام مراقبة إلكتروني مزود بمقياس:
		✓	- مؤشر انحدار التماسية
		✓	- درجة حرارة سائل تبريد المحرك
		✓	- مستوى الوقود
		✓	- درجة حرارة الزيت الهيدروليكي
		✓	نظام الأمان الإلكتروني
		✓	مؤشر خدمة منظم هواء المحرك
		✓	شاشة عرض التروس وعدد دورات المحرك في الدقيقة
		✓	حصيرة أرضية، مطاطية، للخدمة الشاقة
		✓	بطانات القدم، اللوحة
		✓	مقياس الساعات، إلكتروني
		✓	إعدادات السرعة الأمامية/الخلفية المستقلة
		✓	المرآة، رؤية خلفية، داخلية
		✓	منفذ الطاقة، بجهد ١٢ فولت
		✓	راديو، AM/FM بتقنية Bluetooth®
		✓	المظلة المزودة بهيكل الحماية من الانقلاب (ROPS)/هيكل الحماية من الأجسام المتساقطة (FOPS)
		✓	المقعد، بنظام التعليق الهوائي، من القماش أو الفينيل المقعد، التعليق الهوائي، يمكن الاختيار من بين:
		✓	- مقعد من الفينيل بميزة تدفئة مع عناصر تحكم مُدقّاة
		✓	- مقعد من القماش بميزة تدفئة مع عناصر تحكم مُدقّاة
		✓	- مقعد من القماش بميزة تدفئة وتهوية عبر أدوات التحكم في التدفئة
		✓	حزام أمان، قابل للسحب واضح الرؤية مقاس ٧٦ مم (٣ بوصات)
		✓	مؤشر/مُذكّر ربط حزام الأمان
		✓	دواسة واحدة تجمع بين وظيفة خفض السرعة والفرامل
		✓	منع الصوت
		✓	تذكر السرعة
		✓	حيز التخزين
		✓	مفتاح الخائق، دوار
		✓	محدد سرعة السير، إلكتروني

تنطبق المعلومات التالية على الماكينة في وقت التصنيع النهائي وفقاً لما تم تكوينه للبيع في المناطق التي يغطيها هذا المستند. محتوى هذا البيان ساري المفعول اعتباراً من تاريخ إصداره؛ ومع ذلك، فإن المحتوى المتعلق بخصائص الماكينة ومواصفاتها عرضة للتغيير دون سابق إنذار. للحصول على معلومات إضافية، يرجى الاطلاع على دليل التشغيل والصيانة الخاص بالماكينة.

لمزيد من المعلومات عن الاستدامة في العمل والتقدم الذي أحرزناه، يرجى زيارة موقع الإنترنت <https://www.caterpillar.com/en/company/sustainability>.

الميزات والتكنولوجيا

- قد تساهم الميزات والتكنولوجيا التالية في توفير الوقود و/أو تقليل انبعاثات الكربون. قد تختلف المزايا. تُرجى استشارة وكيل Cat الذي تتعامل معه لمعرفة التفاصيل.
- يعمل الوضع Eco (الاقتصادي) على تقليل استهلاك الوقود في الاستخدامات الخفيفة لأدنى حد ممكن
- توفير الوقود باستخدام ميزات الكفاءة مثل إيقاف تشغيل المحرك في وضع التباطؤ
- تقلل فترات الصيانة الممتدة من استهلاك السوائل والفلتر
- خفض تكاليف الصيانة من خلال الفترات الفاصلة الممتدة بين عمليات الصيانة
- تعزيز الإنتاجية بنسبة تصل إلى ٥٠٪ مع تقنيات Cat Slope Indicate، و Stable Traction، و Blade Lift and Tilt، و Steer Assist، و Blade Load Monitor، و Control، و AutoCarry، و Grade 3D with Assist (تختلف الميزات بناءً على مجموعة التقنيات المحددة).
- تحديث سريع عن بُعد واستكشاف الأعطال وإصلاحها عن بُعد

إعادة التدوير

- يتم تصنيف المواد الموجودة في الماكينات على النحو التالي مع النسبة المئوية التقريبية للوزن. وبسبب الاختلافات في مواصفات المنتجات، قد تختلف القيم التالية في الجدول.

نوع المواد	النسبة المئوية للوزن
فولاذ	٨١,١٩٪
الحديد	٨,٤٨٪
معدن غير حديدي	٣,٢٩٪
غير مصنف	١,٨٧٪
السائل	١,٥٢٪
أخرى	١,٣٦٪
خليط معدني	٠,٨٧٪
بلاستيك	٠,٦٤٪
خليط معدني وغير معدني	٠,٦٠٪
مطاط	٠,١٨٪
خليط غير معدني	٠٪
الإجمالي	١٠٠٪

- تضمن الماكينة ذات معدل إعادة التدوير المرتفع نسبياً استخداماً أكثر كفاءة للموارد الطبيعية القيمة وتعزز قيمة المنتج عند نهاية العمر الافتراضي. ووفقاً لمعيار ISO 16714:2008 (ماكينات نقل التربة - قابلية إعادة التدوير والاسترداد - المصطلحات وطريقة الحساب)، يتم تعريف معدل إعادة التدوير كنسبة حسب الكتلة (جزء الكتلة بالنسبة المئوية) للماكينة الجديدة التي يمكن إعادة تدويرها أو إعادة استخدامها أو كليهما.

ويتم تقييم كل القطع في قائمة المواد أولاً حسب نوع المكون استناداً إلى قائمة المكونات المحددة بواسطة معايير ISO 16714:2008 واليابان CEMA (رابطة مصنعي معدات البناء). ويتم تقييم القطع المتبقية بشكل إضافي لإعادة التدوير حسب نوع المادة.

وبسبب الاختلافات في مواصفات المنتجات، قد تختلف القيم التالية في الجدول.

قابلية إعادة التدوير - ٩٨٪

تستند البيانات المقدمة فيما سبق إلى تكوين المنتج كما هو مقدم من قبل مجموعة المنتجات الفردية.

المحرك

- يفي المحرك Cat® C3.6 في بالمعايير البرازيلية MAR-1 والمعايير الصينية لمحركات البيئات الوعرة من المرحلة III، والمعايير المكافئة لمعايير وكالة حماية البيئة (EPA) الأمريكية من المستوى III/3 الاتحاد الأوروبي من المرحلة IIIA.
- تتوافق محركات Cat مع وقود الديزل الممزوج بأنواع الوقود التالية منخفضة الكثافة الكربونية* حتى:
 - ✓ ١٠٠٪ من الديزل الحيوي FAME (إسترات ميثيل أحماض دهنية)*
 - ✓ ١٠٠٪ من أنواع وقود الديزل المتجدد، و HVO (الزيت النباتي المهدرج) GTL (غاز إلى سائل)
- ارجع إلى الإرشادات لمعرفة الوقود المناسب. يرجى الرجوع إلى وكيل Cat أو "توصيات وسائل ماكينات Caterpillar" (SEBU6250) للحصول على التفاصيل.
- * استشر وكيل Cat بشأن استخدام مخرط أعلى من ٢٠٪ من الديزل الحيوي.
- ** انبعاثات غازات الاحتباس الحراري الخارجة من أنبوب العادم من أنواع الوقود منخفضة الكثافة الكربونية هي بالأساس نفسها التي تخرج من أنواع الوقود التقليدية.

نظام مكيف الهواء

- يحتوي نظام تكييف الهواء بهذه الماكينة على المبرد R134a المكون من غاز مفلور يؤدي للاحتباس الحراري (دليل الاحتباس الحراري = ١٤٣٠). يحتوي النظام على ١,٨ كجم (٤ أرطال) من المبرد الذي يعادل ٢٥٧٤ طن متري (٢٨٣٧ طن) من غاز ثاني أكسيد الكربون CO₂.

الطلاء

- بناءً على أفضل المعارف المتاحة، فإن أقصى تركيزات مسموح بها، مفاًسناً بالأجزاء في المليون (PPM)، للمعادن الثقيلة التالية في الطلاء هي:
 - الباريوم > ٠,٠١٪
 - الكاديوم > ٠,٠١٪
 - الكروم > ٠,٠١٪
 - الرصاص > ٠,٠١٪

الأداء الصوتي

مع ضبط سرعة مروحة التبريد على ٧٠٪ من أقصى قيمة:

- طاقة الصوت الخارجي المضمون (109/2000/14) – EC ISO 6395:2008 (ديسبل (A) مستوى ضغط الصوت الديناميكي عند المشغل (76) – ISO 6396:2008 (ديسبل (A)
 - قد تحتاج إلى حماية السمع عند تشغيل الماكينة مع فتح محطة المشغل والكابينة (في حالة عدم إجراء الصيانة الملائمة أو فتح الأبواب/النوافذ) لفترات طويلة أو في البيئات الصاخبة.

الزيوت والسوائل

- يملأ مصنع Caterpillar بسوائل التبريد المصنوعة من جلايكول الإيثيلين. يمكن إعادة تدوير مانع تجمد/سائل تبريد محرك الديزل (DEAC) من Cat وسائل التبريد طويل العمر (ELC) من Cat. استشر وكيل Cat الذي تتعامل معه لمزيد من المعلومات.
- Cat Bio HYDO™ Advanced هو زيت هيدروليكي قابل للتحلل البيولوجي معتمد من EU Ecolabel.
- من المحتمل وجود سوائل إضافية، يرجى الرجوع إلى دليل التشغيل والصيانة أو دليل الاستخدامات والتركييب للحصول على توصيات السوائل الكاملة ومواعيد الصيانة.



AAHQ8313-02 (08-2024)
AAHQ8313-01 يحل محل
رقم التصنيع: 12B
(AME, S Am except Chile,
Peru, APD except Japan)

لمزيد من المعلومات الكاملة حول منتجات Cat، وخدمات الوكلاء، وحلول الصناعة، تفضل بزيارتنا على شبكة الويب على الموقع
www.cat.com

حقوق النشر © لعام ٢٠٢٤ لصالح شركة Caterpillar
جميع الحقوق محفوظة

تخضع المواد والمواصفات للتغيير من دون سابق إخطار. قد تتضمن الماكينات المعروضة في الصور معدات إضافية. راجع وكيل Cat الذي تتعامل معه بخصوص الخيارات المتوفرة.

إن CAT، وCATERPILLAR، وLET'S DO THE WORK، والشعارات الخاصة بها، و"Caterpillar Corporate Yellow"، و"Power Edge" و"Modern Hex" لعلامة Cat التجارية، بالإضافة إلى علامة تعريف الشركة والمنتج المستخدمة هنا، كلها علامات تجارية خاصة بشركة Caterpillar ولا يجوز استخدامها بدون تصريح.

