



# Cat® D3

## DOZER

### ÖZELLİKLER:

Yeni Cat® D3 üstün performans ve dozerinizden en iyi şekilde yararlanabilmeniz için en geniş teknoloji seçenekleri yelpazesini sunar. Çevik olduğu ve hemen tepki verdiği için dozer işleri ve ince tesviye için kullanılabilir. Tam hidrostatik şanzıman, işinizi hızlıca yapabilmemiz için size sarsıntısız hızlanma sunar. Yüke duyarlı sistem, en yüksek üretkenlik ve yakıt verimliliği için yüke göre zemin hızını otomatik olarak optimize eder.

### İYİLEŞTİRİLMİŞ GÖRÜŞ AÇISI

- Yeni eğimli kaput, bıçağın önünde yapılan işin yanı sıra çalışma sahası genelinde de daha iyi görüş sunar. Daha iyi görüş açısı, operatör yorgunluğunun azalmasına ve işinize daha güvenmenize yardımcı olabilir.

### GELİŞMİŞ TEKNOLOJİ

Cat küçük boy dozerler zamandan, emekten, yakıttan, makine aşınmasından ve genel maliyetlerden tasarruf etmek için sorunsuz bir şekilde çalışan bir dizi Operatör Yardımı özelliği içerir. Assist Özelliikli Cat Grade, küçük boy dozerler için opsiyonel olarak sunulan bir teknolojidir.

- **Steer Assist**, hafif veya ağır yüklerde palet yönlendirmesini otomatikleştirir ve ağır yükleri daha az eforla itmeye yardımcı olmak için bıçak yatırma yönlendirmesini otomatikleştir. Bu özellik, operatör girdilerini %75'e kadar azaltmaya yardımcı olur ve operatör verimliliğini ve üretkenliğini artırır. Steer Assist, Ataşmana Hazır Seçenek (ARO) özelliikli Assist ile standarttır. Steer Assist 3D, Assist özelliikli Grade 3D ile standarttır.
- **Sabit Bıçak Kaldırma ve Yatırma**, operatörlerin bıçak ve şasi üzerindeki ivmeölçerler ile küçük bıçak kaldırma ve indirme hareketleri yapmak için gelişmiş bir algoritma kullanarak daha az çabayla pürüzsüz yüzeyler oluşturmasını sağlamak için arka planda otomatik olarak çalışır. Bu özellik, ARO özelliikli Assist ve Assist özelliikli Grade 3D ile standarttır.
- **Bıçak Yük Monitörü**, tüm beceri seviyelerindeki operatörlere fayda sağlayarak makineyi tam kapasite kullanmak için mevcut yük ile hedef yük hakkında gerçek zamanlı geri bildirim sağlar. Zemin koşullarını otomatik olarak telafi eder. Bu özellik iç mekanlarda veya GPS sinyalinin bulunmadığı bölgelerde kullanılamaz. Bıçak Yük Monitörü, ARO özelliikli Assist ve Assist özelliikli Grade 3D ile standarttır.
- **Çekiş Kontrolü**, makine verimliliğini artırmak ve operatör üzerindeki yükü azaltmak için aşırı palet kaymasını önler. Özellik iki mod sunar: Normal Mod, verimsiz palet kayması durumlarını sınırlandırarak ağır bıçak yüklerini itmeye yardımcı olur ve çoğu uygulama için önerilir. Ve Düşük Kayma Modu, kaplamanın üzerine malzeme yaymak gibi kaymaya duyarlı uygulamalar için palet kaymasını sınırlar. Gerektiğinde bu modu seçin. Çekiş Kontrolü, ARO özelliikli Assist ve Assist özelliikli Grade 3D ile standarttır.

- **AutoCarry™**, itme kapasitesini en üst düzeye çıkarmak ve ağır yükleri iterken aşırı palet kaymasını önlemek için bıçağı kaldırır ve indirir. Bu özellik diğer Operatör Yardımı Özellikleri ile birlikte çalışmak üzere tasarlanmıştır. İç mekanlarda veya GPS sinyalinin bulunmadığı bölgelerde kullanılamaz. AutoCarry, ARO özelliikli Assist ve Assist özelliikli Grade 3D ile standarttır.
- **Assist özelliikli Ölçeklenebilir Grade 2D ve 3D**, daha az deneyimli operatörlerle bile, daha iyi yüzey kalitesi elde etmek için bıçak açılarını koruyarak %82'ye kadar daha az operatör girdisi ve daha az yeniden işleme ile işinizi %39'a kadar daha hızlı hale getiren opsiyonel bir özelliktir.

### %10'A KADAR İYİLEŞTİRİLMİŞ YAKIT EKONOMİSİ

- D3, beklediğiniz olağanüstü performansın aynısını sunarken boyut sınıfında en düşük yakıt tüketimini sağlıyor. ECO modu etkinleştirildiğinde %20'ye kadar iyileştirme sağlanır ve performanstan ödün verilmez.

### RAHAT ÇALIŞMA ALANI

- Geniş ve rahat kabinde, operatörün dış koşullar ne olursa olsun rahat edebilmesini sağlamak için opsiyonel ısıtılmalı ve havalandırılmalı bir koltuğun yanı sıra ısıtılmalı kumanda kolu kontrolleri bulunur. Koltuk yüksekliği ve kolçaklar, operatörün tercihine göre kolayca ayarlanabilir.

### KAMERA İLE DAHA GENİŞ, DAHA İYİ GÖRÜNTÜ

- Bu yeni ve gelişmiş opsiyonel 10 inç (254 mm) dokunmatik renkli ekranın kullanımı oldukça kolaydır, ayrıca makine ayarları, arka görüş kamerası ve Slope Indicate/Slope Assist ekranlarına yönelik olağanüstü görüntü sunar. Geniş geri görüş kamerası, operatörün çalışma sahasını daha iyi görebilmesini sağlar.

### DAYANIKLI ALT TAKIM

- D3, uygulamanıza en iyi şekilde uyum sağlamak için Ağır Hizmet Tipi (HD) veya Aşınma alt takımıyla kullanıma sunulur. Alt takım, daha uzun kullanım ömrü ve bu sayede daha az arıza süresi sunar. Tek parça ana şasi/paletli silindir şasisi tasarımı ve geniş, çift redüksiyon planet tipi nihai tahrik makinenin ağır yükleri itmesine olanak sağlar.

## Teknik Özellikler

### Motor

Motor Modeli	Cat® C3.6	
Net Güç @ 2.200 dev/dk.		
SAE J1349	77,6 kW	104 hp
ISO 9249, 80/1269/EEC	77,6 kW	104 hp
Güç Aktarma Sistemi	Hidrostatik	
Silindir Hacmi	3,6 l	220 inç <sup>3</sup>

- Net güç, ISO 9249:2007 ve SAE J1349:2011 standartları uyarınca test edilir ve motorda fan, hava emiş sistemi, egzoz sistemi ve alternatör olduğunda volanda mevcut olan güç olarak tanımlanır.

### Ağırlıklar

Çalışma Ağırlığı	9.362 kg	20.640 lb
Çalışma Ağırlığı – LGP	9.693 kg	21.369 lb
Çalışma Ağırlığı – LGP, 762 mm/30 inç	9.893 kg	21.810 lb

- Belirtilen teknik özellikler dozer bıçağı, Kapalı Devrilme Koruma Yapısı (EROPS) kabin, geri vites alarmı, operatör, soğutucu sıvı, yağlayıcılar ve tam yakıt deposu ile donatılmış makine içindir.
- Riperli makine için, 554 kg (1.222 lb) ekleyin.

### Kabin

Devrilme Koruma Yapısı (ROPS)	ISO 3471:2008
Düşen Maddelere Karşı Koruyucu Yapı (FOPS)	ISO 3449:2005 Seviye II

### Şanzıman

Tahrik Pompaları	1	
Palet Motorları	2	
Emniyet Valfi Ayarları	48.500 kPa	7,033 psi
Maksimum Seyir Hızı – İleri	9 km/sa.	5,6 mil/sa.
Maksimum Seyir Hızı – Geri	10 km/sa.	6,2 mil/sa.

### Alt Takım

Silindir Sayısı (her bir tarafta)	7	
Pabuç Sayısı (her bir tarafta) – Ağır Hizmet Tipi (HD) Alt Takım	40	
Pabuç Sayısı (her bir tarafta) – Aşınma Alt Takım	36	
Pabuç Geniřliđi	510 mm	20 inç
Pabuç Geniřliđi – LGP	660 mm	26 inç
Pabuç Geniřliđi – LGP, 762 mm (30 inç)	762 mm	30 inç
Zeminde Palet Uzunluđu	2.310 mm	91 inç
Zeminde Palet Uzunluđu – LGP	2.310 mm	91 inç
Zeminde Palet Uzunluđu – LGP 762 mm (30 inç)	2.310 mm	91 inç
Palet Ölçüsü	1.600 mm	63 inç
Palet Ebadı – LGP	1.750 mm	69 inç
Palet Ölçüsü – LGP, 762 mm (30 inç)	1860 mm	73 inç
Zemin Basıncı	38,9 kPa	5,7 psi
Zemin Basıncı – LGP	31,2 kPa	4,5 psi
Zemin Basıncı – LGP, 762 mm (30 inç)	27,2 kPa	3,9 psi

### Servis Dolum Kapasiteleri

Yakıt Deposu	195 l	51,5 gal
Karter ve Filtre	10,5 l	2,8 gal
Nihai Tahrikler, (her bir tarafta)	10 l	2,6 gal
Nihai Tahrikler, LGP (her bir tarafta)	10 l	2,6 gal
Soğutma Sistemi	19 l	5,0 gal
Şanzıman/Hidrolik Deposu	90 l	23,8 gal

## Teknik Özellikler (devamı)

### Hidrolik Kontroller

Pompa Çıkışı	65 l/dk.	17,2 gal/dk.
Emniyet Valfi Ayarları	20.600 kPa	2,988 psi

### Riper

Tip	Paralelkenar	
Uç sayısı	3	
Maksimum Kazı Derinliği	337,5 mm	13,3 inç
Zemin Hattında Maksimum Uzanma	766 mm	30,2 inç
Ucun Altında Maksimum Yerden Yükseklik	448 mm	17,6 inç
Toplam Genişlik	1.710 mm	67,3 inç
Yükseklik	165 mm	6,5 inç
Ağırlık	554 kg	1.222 lb

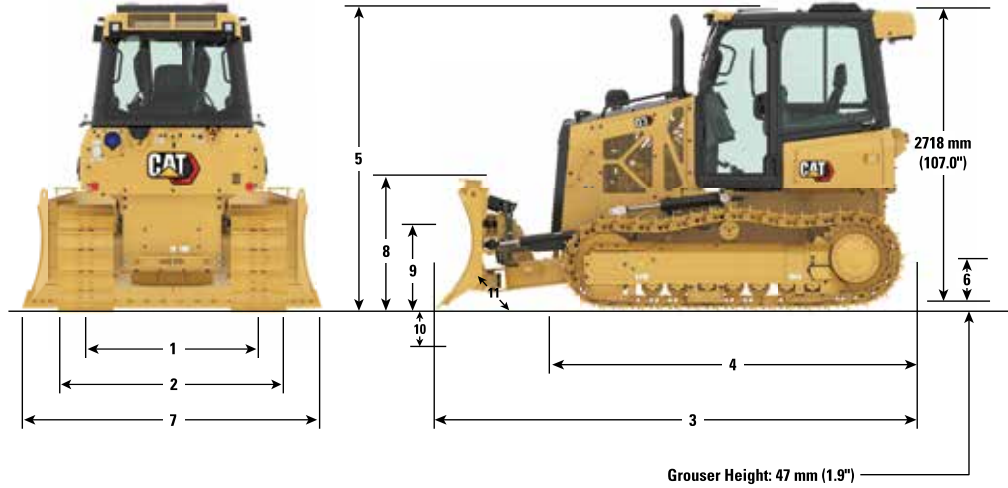
### Yüksek Performanslı Vinç

Ağırlık	610 kg	1.345 lb
Vinç Tahriki	Hidrostatik	
Kontrol	Hidrolik	
Hız	Değişken	
Vinç Uzunluğu	705 mm	27,76 inç
Toplam Genişlik	741 mm	29,2 inç
Tambur Çapı	254 mm	10 inç
Tambur Genişliği	274 mm	10,8 inç
Boğaz Mesafesi	171,5 mm	6,75 inç
Halat Çapı – önerilen	16 mm	0,63 inç
Halat Çapı – isteğe bağlı	19 mm	0,75 inç
Tambur Kapasitesi – önerilen kablo	113 m	371 ft
Tambur Kapasitesi – isteğe bağlı kablo	78 m	256 ft
Maksimum Hat Çekişi – boş tambur	18.144 kg	40.000 lb
Maksimum Hat Çekişi – dolu tambur	11.340 kg	25.000 lb
Maksimum Hat Hızı – boş tambur	40 m/dk.	131 ft/dk.
Maksimum Hat Hızı – dolu tambur	63 m/dk.	207 ft/dk.

### Kurtarma Vinci

Ağırlık	794 kg	1.747 lb
Vinç Tahriki	Hidrolik	
Kontrol	Hidrolik	
Hız	Değişken	
Vinç Uzunluğu	905 mm	35,63 inç
Toplam Genişlik	709 mm	27,91 inç
Tambur Çapı	203,2 mm	8 inç
Tambur Genişliği	245 mm	9,65 inç
Boğaz Mesafesi	141,4 mm	5,6 inç
Halat Çapı – önerilen	16 mm	5/8 inç
Halat Çapı – isteğe bağlı	19 mm	3/4 inç
Tambur Kapasitesi – önerilen kablo	84 m	277 ft
Tambur Kapasitesi – isteğe bağlı kablo	59 m	195 ft
Maksimum Hat Çekişi – boş tambur	14.583 kg	32.150 lb
Maksimum Hat Çekişi – dolu tambur	9.231 kg	20.350 lb
Maksimum Hat Hızı – boş tambur	15 m/dk.	50 ft/dk.
Maksimum Hat Hızı – dolu tambur	24 m/dk.	79 ft/dk.

# D3 Dozer



## Boyutlar\*

	Standart		LGP		LGP, 762 mm (30 inç)	
1 Palet Ölçüsü	1.600 mm	63 inç	1.750 mm	67,9 inç	1.860 mm	73 inç
2 Dozerin Geniřlięi (standart pabuçlar, bıçaksız)	2.110 mm	83 inç	2.410 mm	94,9 inç	2.630 mm	103,5 inç
3 Toplam Uzunluk (bıçakla)	4.337 mm	170,7 inç	4.309 mm	169,6 inç	4.309 mm	169,6 inç
4 Temel Dozerin Uzunluęu (bıçaksız)	3.270 mm	128,7 inç	3.270 mm	128,7 inç	3.270 mm	128,7 inç
5 Dozer Yükseklięi	2.769 mm	109 inç	2.769 mm	109 inç	2.769 mm	109 inç
6 Yerden Yükseklik	332 mm	13 inç	332 mm	13 inç	332 mm	13 inç
Riper Atařmanı ile (Temel Dozer Uzunluęuna eklenir)	1.177 mm	46,3 inç	1.177 mm	46,3 inç	1.177 mm	46,3 inç
<b>BIÇAK</b>	<b>Standart</b>		<b>LGP</b>			
7 Bıçak Geniřlięi	2.782 mm	109,5 inç	3.220 mm	126,7 inç		
8 Bıçak Yükseklięi	1.073 mm	42,2 inç	1.010 mm	39,8 inç		
9 Bıçak Kaldırma Yükseklięi	767 mm	30,2 inç	767 mm	30,2 inç		
10 Kazı Derinlięi	605 mm	23,8 inç	590 mm	23,2 inç		
11 Bıçanın Kesici Kenar Açısı, Ayarlanabilir	52° - 58°		52° - 58°			
Maksimum Yatırma	402 mm	15,8 inç	448 mm	17,7 inç		
Maksimum Açısı (her bir tarafta)	25°		25°			
Maksimum Açıda Bıçak Geniřlięi	2.636 mm	103,8 inç	2.940 mm	115,8 inç		
Bıçak Kapasitesi (SAE)	2,19 m <sup>3</sup>	2,86 yd <sup>3</sup>	2,34 m <sup>3</sup>	3,06 yd <sup>3</sup>		

\*Abrasion Alt Takım

## Standart ve Opsiyonel Ekipman

Standart ve opsiyonel ekipman değişiklik gösterebilir. Ayrıntılar için Cat temsilcinize danışın.

	Standart	Opsiyonel		Standart	Opsiyonel
<b>GÜÇ AKTARMA SİSTEMİ</b>			<b>HİDROLİK</b>		
Ön filtreli, otomatik toz atıcılı ve kaput altı girişli hava filtresi	✓		Hidrolik pompası ve yağı	✓	
Harici ön filtreli hava filtresi		✓	Riper ile kullanım için dört valf		✓
Alüminyum çubuk plakalı soğutma sistemi (radyatör, güç aktarma sistemi)	✓		Vinçle kullanılmak üzere dört adet valf		✓
Otomatik çekiş kontrolü	✓		Tek kol, üç fonksiyonlu kumanda	✓	
Cat C3.6 dizel motor	✓		Üç valfli hidrolikler	✓	
Tahrik, yardımcı	✓		<b>CAT TEKNOLOJİSİ</b>		
Çift yollu, kapalı döngülü, hidrostatik şanzıman	✓		Eğim Göstergesi	✓	
Elektrikli yakıt pompası	✓		Sabit Bıçak – Temel Kaldırma	✓	
Yakıt/su ayırıcısı	✓		Ataşmana Hazır Seçenek (ARO) özellikli Assist şunları içerir:		✓
Vinç kurulumu		✓	– Eğim Göstergesi		
Turboşarjlı son soğutmalı	✓		– Bıçak Yük Monitörü		
<b>ELEKTRİKLİ</b>			– Sabit Bıçak Kaldırma ve Yatırma		
Alarm, geri vites	✓		– Slope Assist		
Alternatör, 150 amper, ağır hizmet tipi	✓		– Çekiş Kontrolü		
Aküler, bakım gerektirmez, ağır hizmet tipi, 1.000 CCA	✓		– Seyir Yardımı		
Arıza teşhis soketi	✓		– AutoCarry		
Dört adet entegre ön, iki adet arka halojen lamba	✓		Assist özellikli Grade 3D şunları içerir:		✓
Dört adet entegre ön LED ışıklar, iki adet arka LED		✓	– Yukarıdaki Assist özellikli ARO özellikleriyle aynı		
Elektrikli korna	✓		– Seyir Yardımı 3D		
Marş motoru, elektrikli, 12 V, ağır hizmet	✓		– Grade 3D		
<b>ALT TAKIM</b>			Üçüncü taraf 3D Grade sistemi ile uyumlu	✓	
Ağır Hizmet Tipi (HD) Alt Takım (40 bölüm)	✓		Cat Product Link™ PLE643/PLE743 Hücresel	✓	
Aşınma Alt Takımı (36 bölüm)		✓	Cat Product Link PLE643/PLE743 Hücresel		✓
Palet Çiftleri			Tam renkli 254 mm (10 inç) dokunmatik Grade ekranı		✓
– Palet, 510 mm (20 inç)		✓			
– Palet, 660 mm (26 inç)		✓			
– Palet, 762 mm (30 inç)		✓			
Taşıyıcı silindirlere	✓				
Korumalar, ön/arka kılavuzlu	✓				
Yedi silindirli palet şasisi	✓				
Palet ayarlayıcılar, hidrolik	✓				
Palet silindirleri, kullanım ömrü boyunca yağlanmış	✓				

(devamı sonraki sayfada)

# D3 Dozer

## Standart ve Opsiyonel Ekipman (devamı)

Standart ve opsiyonel ekipman değişiklik gösterebilir. Ayrıntılar için Cat temsilcinize danışın.

	Standart	Opsiyonel		Standart	Opsiyonel
<b>OPERATÖR ORTAMI</b>			<b>ATAŞMANLAR</b>		
Kolçaklar, ayarlanabilir	✓		Sert çeki çubuğu	✓	
Klimalı kabin		✓	Çeki demiri, çekme		✓
Kabin, polikarbonat camlar ve klima		✓	Önden çekiş cihazı	✓	
Palto askısı	✓		Makine güvenlik sistemi		✓
Kumandalar, koltuğa entegre, ön/arka ayarlı	✓		Bağlantı, vinç		✓
Bardak tutucular	✓		Riper, paralelkenar, uç ucu ve tırnakları vardır		✓
Eco Modu	✓		Vinç, hidrolik, yüksek performans		✓
Göstergeli Elektronik İzleme Sistemi:			Vinç, hidrolik, kurtarma		✓
– Şasi eğim göstergesi	✓		<b>DIĞER</b>		
– Motor soğutma sıvısı sıcaklığı	✓		Isıtma cihazı, motor soğutma sıvısı, 120 V/240 V		✓
– Yakıt seviyesi	✓		Marş desteği, eterli		✓
– Hidrolik yağı sıcaklığı	✓				
Elektronik güvenlik sistemi	✓				
Motor hava filtresi servis göstergesi	✓				
Motor devri ve vites göstergesi	✓				
Zemin paspası, kauçuk, ağır hizmet tipi	✓				
Ayak dayama, bölme	✓				
Saat ölçer, elektronik	✓				
Bağımsız ileri/geri hız ayarları	✓				
Ayna, dikiz aynası, iç	✓				
Güç portları, 12 volt	✓				
Radyo, AM/FM Bluetooth®		✓			
ROPS/FOPS güneşliği	✓				
Koltuk, havalı süspansiyonlu, kumaş veya vinil	✓				
Koltuk, havalı süspansiyonlu, seçenekler:					
– Vinil, ısıtılmalı kumandalara sahip ısıtılmalı koltuk		✓			
– Kumaş, ısıtılmalı kumandalara sahip ısıtılmalı koltuk		✓			
– Kumaş, ısıtılmalı kumandalara sahip ısıtılmalı ve havalandırılmalı koltuk		✓			
Emniyet kemeri, yüksek görünürlüklü içeri çekilebilir, 76 mm (3")	✓				
Emniyet kemeri takma göstergesi/hatırlatıcısı	✓				
Yavaşlama ve frenleme işlevlerini bir araya getiren tek pedal	✓				
Ses yalıtımı		✓			
Hız hatırlama	✓				
Depolama bölmesi	✓				
Gaz kelebeği anahtarı, döner	✓				
Seyir hızı sınırlayıcı, elektronik	✓				

Aşağıdaki bilgiler, bu belgede kapsanan bölgelerde satışa göre yapılandırıldığı şekliyle, nihai üretim sırasında makine için geçerlidir. Bu beyanların içeriği düzenlendiği tarih itibarıyla geçerlidir; bununla birlikte, makine özellikleri ve teknik özellikleriyle ilgili içerik önceden bildirilmeksizin değiştirilebilir. Daha fazla bilgi için lütfen makinenin Kullanma ve Bakım Kılavuzuna bakın.

Sürdürülebilirliğin uygulanması ve ilerlememiz hakkında daha fazla bilgi için lütfen <https://www.caterpillar.com/en/company/sustainability> adresini ziyaret edin.

## Motor

- Cat® C3.6 motor, U.S. EPA Tier 3/EU Stage IIIA eş değeri Brazil MAR-1 ve China Nonroad Stage III standartlarını karşılar.
- Cat motorlar, aşağıdakilere varan oranlarda düşük karbon yoğunluklu yakıtlarla\*\* karıştırılmış dizel yakıtlarla uyumludur:
  - ✓ %100 biyodizel FAME (yağ asidi metil esteri)\*
  - ✓ %100 yenilenebilir dizel, HVO (hidrojene bitkisel yağ) ve GTL (gazdan sıvıya dönüştürülmüş) yakıtlar

Başarılı bir uygulama için yönergelerle bakın. Ayrıntılar için lütfen Cat temsilcinize veya "Caterpillar Makine Sıvıları Tavsiyeleri"ne (SEBU6250) başvurun.

*\*%20 biyodizelden daha yüksek karışımlarla kullanım için Cat temsilcinize danışın.*

*\*\*Düşük karbon yoğunluklu yakıtlardaki egzoz borusu sera gazı emisyonları, temel olarak geleneksel yakıtlarla aynıdır.*

## Klima Sistemi

- Bu makinedeki klima sisteminde florlu bir sera gazı olan R134a soğutucu kullanılmıştır (Küresel Isınma Potansiyeli = 1.430). Sistemde 1,8 kg (4,0 lb) soğutucu bulunur ve bu miktar 2,574 metrik ton (2,873 ton) CO<sub>2</sub>'ye eş değerdir.

## Boya

- Mevcut en iyi bilgilere dayanarak, boyanın içinde aşağıdaki ağır metallerin PPM olarak ölçülen izin verilen maksimum konsantrasyonu şudur:
  - Baryum < %0,01
  - Kadmiyum < %0,01
  - Krom < %0,01
  - Kurşun < %0,01

## Ses Performansı

Soğutucu fan hızı maksimum değeri %70'i düzeyindeyken:

Garanti Edilen Dış Ses Gücü (2000/14/EC ISO 6395:2008) – 109 dB(A)

Dinamik Operatör Ses Basıncı Seviyesi (ISO 6396:2008) – 76 dB(A)

- Uzun süre veya gürültülü bir ortamda açık operatör kabini (bakımı doğru yapılmadığında veya kapılar/camlar açıkken) çalışırken işitme koruması gerekebilir.

## Yağlar ve Sıvılar

- Caterpillar fabrikasında etilen glikol soğutucu sıvıları doldurulur. Cat Dizel Motor Antifriz/Soğutucu Sıvısı (DEAC) ve Cat Uzun Ömürlü Soğutucu Sıvısı (ELC) geri dönüştürülebilir. Daha fazla bilgi için Cat temsilcinize danışın.
- Cat Bio HYDO™ Advanced, AB Ecolabel onaylı biyolojik olarak ayrışabilir bir hidrolik yağıdır.
- Ek sıvıların mevcut olması muhtemeldir; tam sıvı önerileri ve bakım aralıkları için lütfen Kullanma ve Bakım Kılavuzuna veya Uygulama ve Kurulum kılavuzuna bakın.

## Özellikler ve Teknoloji

- Aşağıdaki özellikler ve teknoloji, yakıt tasarrufuna ve/veya karbon azaltımına katkıda bulunabilir. Özellikler değişebilir. Ayrıntılar için Cat temsilcinize danışın.
  - Eko modu, hafif uygulamalar için yakıt tüketimini en aza indirir
  - Rölantideyken Motor Kapatma gibi verimlilik özellikleriyle yakıt tasarrufu
  - Uzatılmış bakım aralıkları sıvı ve filtre tüketimini azaltır
  - Daha uzun bakım aralıkları ile bakım maliyetlerini düşürür
  - Cat teknolojileri Eğim Göstergesi, Sabit Bıçak Kaldırma ve Yatırma, Steer Assist, Bıçak Yük Monitörü, Çekiş Kontrolü, AutoCarry ve Assist özellikli Grade 3D ile üretkenliği %50'ye kadar artırır (özellikler seçilen teknoloji paketine göre değişir)
  - Remote Flash ve Uzaktan Sorun Giderme

## Geri Dönüşüm

- Makinelerde bulunan malzemeler yaklaşık ağırlık yüzdeleri ile aşağıdaki şekilde sınıflandırılmıştır. Ürün konfigürasyonlarındaki farklılıklar nedeniyle, aşağıdaki tablodaki değerler değişebilir.

Malzeme Tipi	Ağırlık Yüzdeleri
Çelik	%81,19
Demir	%8,48
Demirsiz Metal	%3,29
Sınıflandırılmayanlar	%1,87
Sıvı	%1,52
Diğer	%1,36
Karışık Metal	%0,87
Plastik	%0,64
Karışık Metal ve Metal Olmayan Maddeler	%0,60
Kauçuk	%0,18
Karışık, Metal Olmayan Maddeler	%0
Toplam	%100,00

- Daha yüksek geri dönüştürülebilirlik oranına sahip bir makine, değerli doğal kaynakların daha verimli kullanılmasını sağlar ve ürünün Ömür Sonu değerini artırır. ISO 16714:2008'e (Hafriyat makineleri – Geri dönüştürülebilirlik ve geri kazanılabilirlik – Terminoloji ve hesaplama yöntemi) göre geri dönüştürülebilirlik oranı; yeni makinenin potansiyel olarak geri dönüştürülebilir, yeniden kullanılabilir veya her ikisi birden yapılabilen kütesinin yüzdesi (yüzde olarak kütle oranı) olarak tanımlanır.

Malzeme listesindeki tüm parçalar, önce ISO 16714:2008 ve Japonya CEMA (İnşaat Ekipmanları Üreticileri Birliği) standartlarında tanımlanan bir komponent listesine dayalı olarak, komponent tipine göre değerlendirilir. Kalan parçalar, malzeme türüne göre geri dönüştürülebilirlik açısından daha fazla değerlendirilir.

Ürün konfigürasyonlarındaki farklılıklar nedeniyle, aşağıdaki tablodaki değerler değişebilir.

Geri dönüştürülebilirlik – %98

Yukarıda sağlanan veriler, bağımsız bir ürün grubu tarafından sağlanan ürün yapılandırmasına dayanmaktadır.



Cat ürünleri, temsilci hizmetleri ve sektör çözümleri hakkında tüm bilgiler için [www.cat.com](http://www.cat.com) adresindeki web sitemizi ziyaret edebilirsiniz.

©2024 Caterpillar  
Tüm hakları saklıdır

Malzeme ve teknik özellikler önceden bildirimde bulunulmaksızın değiştirilebilir. Fotoğraflarda gösterilen makineler ek ekipman içerebilir. Mevcut seçenekler için Cat temsilcinize danışın.

CAT, CATERPILLAR, LET'S DO THE WORK; bunların ilgili logoları; "Caterpillar Corporate Yellow", "Power Edge" ve Cat "Modern Hex" ticari kimliğinin yanı sıra burada kullanılan kurumsal kimlik ve ürün kimliği Caterpillar'ın ticari markalarıdır ve izinsiz kullanılamaz.

ATHQ8311-02 (08-2024)  
ATHQ8311-01'in yerini alır  
Üretim Numarası: 12B  
(AME, S Am except Chile,  
Peru, APD except Japan)

