

TRACTEUR À CHAÎNES

D8



Puissance nette (2 050 tr/min)

ISO 9249/SAEJ1349	271 kW (363 hp)
ISO 9249/SAEJ1349 (DIN)	368 mhp

Poids en ordre de marche

Standard	39 000 kg (85 980 lb)
Desert	39 250 kg (86 531 lb)

Le Moteur C15 Cat® est conforme aux normes sur les émissions MAR-1 pour le Brésil et ONU CEE R96 Stage IIIA, équivalent aux normes Tier 3 de l'EPA pour les États-Unis et Stage IIIA pour l'Union européenne.



LE

D8 CAT[®]

FONCTIONNEMENT SIMPLE ET EFFICACE

Le Tracteur à chaînes D8 Cat[®] de nouvelle génération offre les performances renommées que vous attendez, avec l'avantage supplémentaire de la technologie de nouvelle génération. Une transmission entièrement automatique à 4 vitesses simplifie l'utilisation efficace sans avoir à gérer les changements de vitesse. La gamme la plus complète de fonctionnalités technologiques du secteur d'activité fonctionne de manière transparente pour vous aider à tirer le meilleur parti de votre investissement en équipements. L'interface et les commandes communes du D5 au D8 facilitent l'utilisation de différentes tailles de machines.



DES FONCTIONS TECHNOLOGIQUES EN FONCTION DE VOTRE ACTIVITÉ

Les cabines Premium et High Debris sont prééquipées pour la technologie. Commandez des ensembles technologiques auprès de l'usine pour répondre à vos besoins ou effectuez facilement une mise à niveau ultérieurement, selon les exigences de votre travail.

- + Cat[®] Assist avec ARO (option de prééquipement) est une suite standard de fonctionnalités technologiques, comprenant Cat Grade avec Slope Assist[™] et Steer Assist, qui aide les conducteurs de différents niveaux de compétence à accomplir leur travail plus rapidement et plus facilement.
- + L'ensemble Grade 3D avec Assist vous offre toutes les fonctionnalités d'Assist avec ARO, ainsi que Grade 3D et Steer Assist 3D. Concevez des plans plus rapidement et plus facilement afin d'économiser du temps, de l'argent et du carburant.
- + La cabine prééquipée pour la télécommande permet au concessionnaire d'installer le système Cat Command.



CONFORT ET SÉCURITÉ ACCRUS

Cabine de nouvelle génération avec options de confort au choix. Améliorez la sécurité du chantier grâce aux options Cat® Detect.

MEILLEUR RENDEMENT

La cabine, les commandes et l'interface communes aux Tracteurs D5 à D8, ainsi que les aides Facilité d'utilisation, créent un environnement de travail efficace. Bénéficiez d'une puissance de traction accrue pouvant atteindre 16 %.¹

PRODUCTIVITÉ BOOSTÉE PAR LES TECHNOLOGIES

Une large gamme de technologies Assist et Grade contribue à stimuler la productivité. Les fonctionnalités Assist permettent de réduire les interventions du conducteur jusqu'à 45 %.²

¹Par rapport au D8/D8T (19B). La puissance de traction supplémentaire résulte d'une augmentation de la puissance moteur et d'un nouveau rapport de transmission 1,5 AV.

²Réduction des interventions basée sur les essais de produit d'un Tracteur D5 (17B) de nouvelle génération avec et sans l'utilisation des fonctionnalités technologiques Assist, dans une application d'épandage de sable par camion à benne basculante. Essai effectué par Caterpillar à Washington, dans l'Illinois, en juillet 2022.



AUCUN BESOIN DE CHANGER DE RAPPORT

DÉFINISSEZ SIMPLEMENT VOTRE VITESSE AU SOL ET EN ROUTE.



- + Aucun besoin de passer à un rapport supérieur/rétrograder
- + Transmission entièrement automatique à 4 vitesses avec coupleur différentiel à embrayage de verrouillage
- + Sélectionne en permanence le rapport et le régime moteur les plus productifs et les plus efficaces pour la tâche à accomplir

ENEZ ET INSTALLEZ-VOUS CONFORTABLEMENT

Entrez dans une cabine spacieuse qui privilégie le confort, la visibilité et la facilité d'utilisation pour le conducteur. Le cadre de protection en cas de retournement (ROPS, Rollover Protective Structure) intégré et la conception de cabine de nouvelle génération offrent une visibilité améliorée de 7 %*. Le siège large à suspension pneumatique dispose de multiples réglages afin que chaque conducteur puisse l'ajuster en fonction de ses propres besoins ergonomiques.



APPRENEZ À CONNAÎTRE VOTRE MACHINE

Un affichage à écran tactile facile à utiliser de 254 mm (10 in) se trouve au centre de la cabine. Cet affichage indique une vue plein écran de la caméra de recul avec des lignes de recul lorsque la machine est en marche arrière. L'affichage intègre également une Aide pour les fonctions principales, qui donne un aperçu des fonctionnalités technologiques et de la machine, ainsi que des conseils d'utilisation utiles. Accédez à d'autres fonctionnalités telles que les profils de conducteur, les profils d'application, les paramètres de la machine et bien plus encore à partir de cet écran.

**Améliorations de la visibilité basées sur une analyse de visibilité virtuelle. Comparaisons réalisées entre le D8T/D8 (19B) et le D8 (22A) de nouvelle génération.*



ENTIÈREMENT AUTOMATIQUE

La transmission powershift entièrement automatique à 4 vitesses avec coupleur différentiel à embrayage de verrouillage s'ajuste en permanence pour offrir une efficacité et une puissance maximales au sol sans changement de vitesse.



PLUS DE PUISSANCE

La transmission à 4 vitesses réduit les hésitations momentanées lors des changements de vitesse, ce qui permet à la machine de conserver son élan et sa puissance de traction tout au long de la poussée. Augmentez votre productivité grâce à une puissance de traction accrue pouvant atteindre 16 %* dans certaines applications.



CONTINUITÉ DE LA CABINE

La cabine de nouvelle génération est dotée de commandes et d'une interface communes, ainsi que d'un poste de commande pour une expérience cohérente dans les Tracteurs D5 à D8.



ENTRAÎNEMENT ÉLEVÉ, HAUTES PERFORMANCES

Le train de roulement à barbotin surélevé offre un meilleur équilibre et une meilleure conduite, ainsi qu'une force de pénétration plus élevée pour des performances de refoulement optimales. Cette conception protège le réducteur et permet à deux pignons fous en acier d'absorber les chocs tout en offrant une surface de chaîne maximale au sol.

**Par rapport au D8/D8T (19B). La puissance de traction supplémentaire résulte d'une augmentation de la puissance moteur et d'un nouveau rapport de transmission 1,5 AV.*

SOYEZ EFFICACE

FAITES ENCORE PLUS



ASSISTANCES AUX CONDUCTEURS

TECHNOLOGIE DISPONIBLE EN OPTION

Les fonctions technologiques Assist facilitent le travail des conducteurs, notamment celui des moins expérimentés. Certaines fonctions de la lame et de la direction sont automatisées, pour permettre aux conducteurs les moins expérimentés de travailler à des niveaux de productivité plus proches de ceux de leurs collègues plus chevronnés. Les conducteurs chevronnés pourront profiter d'une réduction de leurs efforts, ainsi que de résultats plus rapides et plus précis. L'option de prééquipement d'équipement (ARO, Attachement Ready Option) avec Assist regroupe ces fonctionnalités en un seul ensemble d'augmentation de la productivité.



PAS DE SIGNAL GPS ? AUCUN PROBLÈME

Cat Grade avec Slope Assist™ maintient automatiquement la position pré-établie de la lame sans signal de système de navigation globale par satellite (GNSS, Global Navigation Satellite System)/système de positionnement global (GPS, Global Positioning System) : aucun matériel ou logiciel supplémentaire n'est nécessaire. Pour les machines équipées de la technologie 3D, les conducteurs peuvent facilement passer de l'automatisme 3D complet à la fonction Slope Assist.

La fonction **Indication de la pente** est incluse dans l'affichage principal de la machine et affiche la pente latérale et les niveaux en côte/pente pour aider les conducteurs lors du travail sur pente.

CONDUITE EN DOUCEUR

La **lame stable** fonctionne de manière transparente avec les interventions du conducteur pour vous aider à produire une surface plus lisse en mode manuel.

CONTINUEZ À ALLER DE L'AVANT

Ces fonctions Assist vous aident à tirer le meilleur parti de chaque passe.

Le **moniteur de charge de la lame** vous donne un retour d'information en temps réel sur la charge actuelle par rapport à la charge optimale de la lame en fonction de l'état du sol. Surveillance de manière active la charge de la machine et le glissement de la chaîne pour vous aider à obtenir une capacité de poussée optimale.*

La **commande de traction** réduit automatiquement le glissement des chaînes pour un gain de temps, une économie de carburant et une réduction de l'usure des chaînes.*

AutoCarry automatise le levage de la lame pour vous aider à maintenir une charge de lame constante et à réduire le glissement des chaînes.*

*Fonction non opérationnelle en intérieur ou dans les zones où le signal satellite/GPS n'est pas disponible.

GARDEZ LE CAP

Steer Assist automatise la direction des chaînes et l'inclinaison de la lame. Contribue à réduire la fatigue du conducteur en maintenant automatiquement une translation droite avec des charges légères ou lourdes, sur terrain plat ou en pente latérale. Contribue à réduire les interventions sur le volant jusqu'à 75%.* Aucun système de navigation globale par satellite (GNSS)/système de positionnement global (GPS) n'est nécessaire.

** Réduction des interventions basée sur les essais de produit d'un Tracteur D5 (17B) de nouvelle génération avec et sans l'utilisation des fonctionnalités technologiques Assist, dans une application d'épandage de sable par camion à benne basculante. Essai effectué par Caterpillar à Washington, dans l'Illinois, en juillet 2022.*

MISES À NIVEAU FACILES

L'**option de prééquipement (ARO)** fournit le câblage et les fixations nécessaires à l'installation par le concessionnaire de Grade avec 3D, Accugrade, UTS ou d'autres systèmes de commande de nivellement.

UN AVANTAGE AVÉRÉ

TRAVAILLEZ PLUS DUR

PLUS FACILEMENT

Les technologies Cat Assist et Cat Grade disponibles en option fonctionnent en arrière-plan pour assister les conducteurs de tracteurs, quel que soit leur niveau de compétence, et sont particulièrement intéressantes pour les conducteurs moins expérimentés. Bien que rien ne puisse remplacer l'expérience et l'expertise, la formation de nouveaux conducteurs représente un investissement à long terme en temps et en argent. Pour prouver l'utilité considérable de ces caractéristiques technologiques intégrées, Caterpillar les a mises à l'épreuve.

Deux conducteurs novices et deux conducteurs experts ont relevé trois défis. Chaque conducteur a effectué trois passages pour chaque tâche : un passage en mode manuel, un passage en utilisant les fonctionnalités de la technologie Assist, et enfin un passage en utilisant à la fois Cat Assist et Cat Grade avec module 3D. L'équipe a mesuré la quantité de matériaux déplacés par heure, la quantité de matériaux déplacés par unité de carburant/liquide d'échappement diesel (DEF), le temps d'exécution, la qualité finale de la surface et les interventions du conducteur.

REFOULEMENT LOCALISÉ

Productivité et efficacité – les conducteurs novices dont la productivité et l'efficacité étaient inférieures de 9 % à celles des experts en mode manuel, ont atteint le même niveau que les experts lorsqu'ils ont utilisé Assist.¹

PENTE LATÉRALE/DIRECTION ASSISTÉE

Interventions sur la direction – les interventions sur la direction par les conducteurs novices et experts ont été réduites de 75 % en marche avant et de 67 % en combinant marche avant et marche arrière.⁵

Toutes les données collectées lors du même essai effectué par Caterpillar à Washington, dans l'Illinois, en juillet 2022.

¹Améliorations basées sur les essais réalisés sur un Tracteur D7 (17A) de nouvelle génération avec et sans utilisation de la technologie Assist dans une application de refoulement en tranchée. Productivité mesurée en termes de matériaux déplacés par heure et vérifiée à l'aide d'un chronomètre et d'un drone de surveillance. Efficacité mesurée en termes de matériaux déplacés par unité de carburant/liquide d'échappement diesel (DEF) et vérifiée par un module de commande électronique (ECM, Electronic Control Module) de consommation de carburant et de DEF.

²Réduction du temps nécessaire grâce aux essais réalisés sur un Tracteur D5 (17B) de nouvelle génération avec et sans l'utilisation de la technologie Assist dans le cadre d'une application d'épandage/de nivellement de sable par camion à benne basculante.

³Réduction des interventions basée sur les essais de produit d'un Tracteur D5 (17B) de nouvelle génération avec et sans l'utilisation de Steer Assist dans une application en pente latérale. Les interventions sont mesurées par le nombre de fois que le conducteur ajuste les commandes, collectées et vérifiées par le module de commande électronique (ECM).

⁴Améliorations de la qualité de surface basées sur les essais de produit d'un Tracteur D5 (17B) de nouvelle génération avec et sans l'utilisation de la technologie Assist, dans une application d'épandage/de nivellement de sable par camion à benne basculante. Qualité de surface mesurée en tant qu'écart type par rapport à une conception connue et vérifiée par un drone topographique.

⁵Réduction des interventions basée sur les essais de produit d'un Tracteur D5 (17B) de nouvelle génération avec et sans l'utilisation de Steer Assist dans une application en pente latérale. Les entrées sont mesurées par le nombre de fois que le conducteur ajuste les commandes, puis collectées et vérifiées par le module de commande électronique (ECM).

ÉPANDAGE/NIVELAGE DE SABLE PAR CAMION À BENNE BASCULANTE

Temps d'exécution – les conducteurs novices ont mis 49 % plus de temps que les experts en mode manuel, mais ont réduit cet écart à 17 % en utilisant la fonction Assist et à 9 % en ajoutant la fonction Grade.²

Interventions sur la lame – les interventions des conducteurs novices sur la lame ont été réduites de 45 % avec Assist et de 55 % avec Assist et Grade. Les interventions des conducteurs experts sur la lame ont été réduites de 32 % avec la fonction Assist et de 53 % avec Assist et Grade.³

Qualité de surface – la qualité de la surface obtenue par les conducteurs novices s'est améliorée jusqu'à 51 % grâce à la technologie, tandis que la qualité de la surface obtenue par les conducteurs experts s'est améliorée jusqu'à 27 % grâce à la technologie. Les conducteurs novices utilisant la technologie ont produit une qualité de surface similaire à celle des conducteurs experts en mode manuel.⁴

LA TECHNOLOGIE CAT®, C'EST COMME AVOIR UN
COACH DANS LA CABINE

JOUER DE VOTRE MIEUX
Efficacité optimale, moins d'interventions du conducteur

DÉCOUVREZ LE SCORE
Retour d'information en temps réel

PAS DE FAUTE
Gagnez du temps, et réduisez les matériaux et les retouches nécessaires

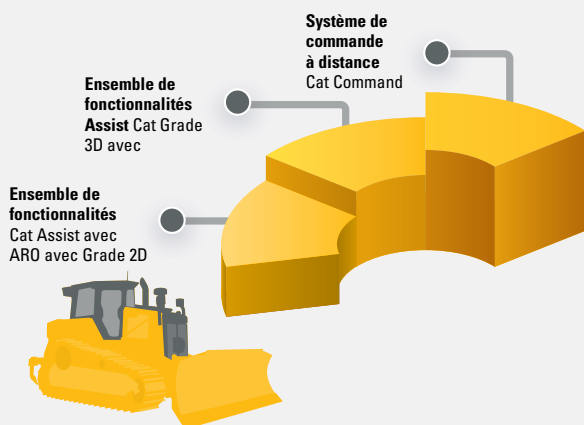
3D GRADE CONTROL

BOOSTEZ VOTRE PRODUCTIVITÉ



PASSEZ AU NIVEAU SUPÉRIEUR

CHOISISSEZ LE BON NIVEAU DE TECHNOLOGIE QUI CONVIENT À VOTRE ACTIVITÉ ET À VOTRE BUDGET. PASSEZ COMMANDE DÉPART USINE OU METTEZ VOTRE ÉQUIPEMENT À NIVEAU PLUS TARD.



ENSEMBLES DE TECHNOLOGIES QUI PERMETTENT D'AMÉLIORER

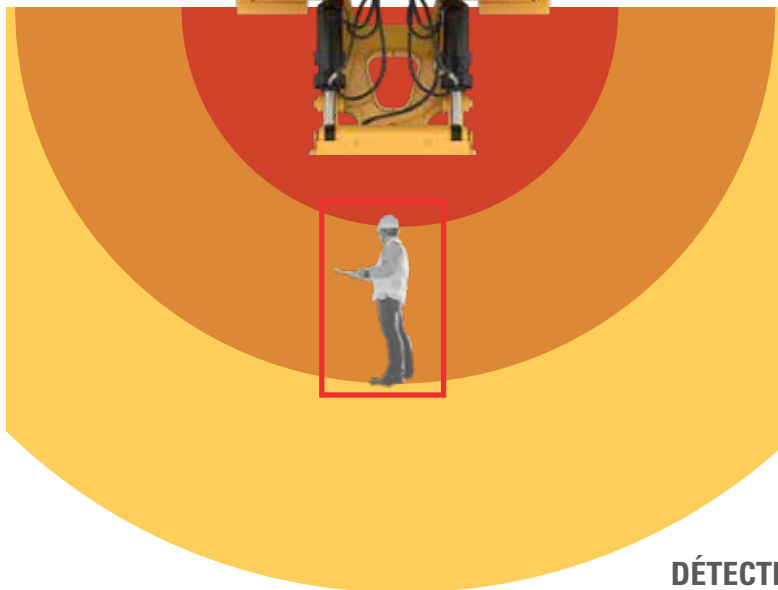
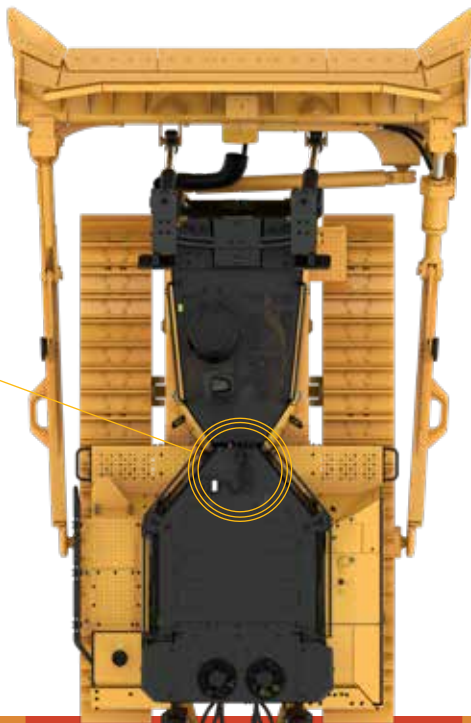
ÉCONOMIES DE TEMPS/D'ARGENT/ DE CARBURANT

- + La fonction Cat Grade avec module 3D intégrée en usine utilise le GNSS/GPS (Global Navigation Satellite System, système de navigation globale par satellite/Global Positioning System, système de positionnement par satellites) pour commander la lame afin de vous permettre de concevoir le plan plus rapidement.
- + Le prééquipement Grade 3D intègre tout le câblage et le matériel nécessaires pour Grade 3D en usine, ce qui permet de gagner du temps lors d'une installation ultérieure. Installez la licence supplémentaire pour passer à la version Grade 3D entièrement fonctionnelle dès que vous êtes prêt.
- + Cat Grade avec module 3D n'a pas de mât, les petites antennes sont intégrées dans le toit de la cabine et les récepteurs satellite/GPS sont montés à l'intérieur de la cabine pour garantir une meilleure protection.
- + Suivez automatiquement les lignes de guidage des plans de conception grâce à Steer Assist 3D. Respectez les bordures de trottoir, les lignes centrales, le bas de la pente et autres, sans intervention du conducteur. La direction sur chaîne est utilisée pour les charges légères. En cas de charges plus lourdes, il est possible d'ajouter la direction par inclinaison de la lame.
- + L'interface conducteur Grade est intuitive et facile à utiliser : écran tactile de 254 mm (10 in), plate-forme SE Android fonctionnant comme un smartphone.
- + La cabine est prééquipée pour recevoir une commande de nivellement tierce et est équipée d'une interface de réseau local (CAN, Controller Area Network), de passages pour faisceaux et de dispositifs de montage qui facilitent l'installation du système de commande de nivellement de votre choix.
- + Tous les systèmes Cat Grade sont compatibles avec les radios et stations de base de Trimble, Topcon et Leica.
- + Avez-vous déjà investi dans une infrastructure de nivellement ? Vous pouvez installer sur la machine des systèmes de nivellement de Trimble, Topcon et Leica.

CAT® DETECT POUR LES TRACTEURS

AFFICHAGE DE DÉTECTION

Un affichage à écran tactile spécifique couleur de 254 mm (10 in) est monté au-dessus du pare-brise avant de la cabine et affiche en permanence une vue à 360 degrés autour de la machine. Le rétroviseur a été déplacé sur le montant B de droite.



ZONES DE DÉTECTION

Les alertes de détection sont classées en 3 zones derrière la machine : Sensibilisation (jaune), Attention (orange) et Critique (rouge). La détection s'effectuera jusqu'à 8 m (26 ft) derrière et sur les côtés de la machine à faible vitesse et s'étendra à des vitesses plus élevées.

VISION PANORAMIQUE

La caméra de recul standard a été mise à niveau et remplacée par une caméra intelligente, et trois caméras supplémentaires sont ajoutées à l'avant et sur les côtés de la machine. Les caméras fonctionnent ensemble pour créer une vue à 360 degrés autour de la machine sur l'affichage spécifique. La fonction Surround Vision (Vision panoramique) nécessite l'achat d'une licence supplémentaire et l'installation d'une mise à niveau pour bénéficier pleinement de la fonctionnalité de détection des personnes à l'arrière.

DÉTECTION DES PERSONNES À L'ARRIÈRE

Lorsque le système détecte une ou plusieurs personnes dans les zones de détection situées derrière la machine, il envoie des alertes visuelles et sonores au conducteur via l'affichage situé dans la cabine.

FACILITÉ DE RÉALISATION DE L'ENTRETIEN

LA DISPONIBILITÉ COMPTE



**CENTRALE
D'ENTRETIEN AU
NIVEAU DU SOL**



**BARBOTIN
SURÉLEVÉ,
NETTOYAGE FACILE**



**JAUGES DE NIVEAU
DES LIQUIDES**



**POINTS
D'ENTRETIEN
REGROUPÉS**



**REMPLEISSAGE
RAPIDE DE
CARBURANT
EN OPTION**

ÉCONOMISEZ DU TEMPS ET DE L'ARGENT

Points d'entretien regroupés et centre d'entretien au niveau du sol pour des entretiens réguliers plus pratiques. La cabine peut être déposée en 30 min si nécessaire. Accès facile aux points d'entretien depuis le plancher de la cabine. Intervalles prolongés pour les liquides et les filtres. Le ventilateur à sens de marche inversé équipé de série aide à éliminer les débris pendant que vous travaillez, ce qui vous permet de gagner du temps lors du nettoyage et de l'entretien. Utilisez le centre d'entretien au niveau du sol et le système de remplissage rapide de carburant en option pour effectuer l'entretien en toute sécurité depuis le sol. La plate-forme avec garde-corps rend le ravitaillement en carburant et le remplissage de liquide d'échappement diesel (DEF, Diesel Exhaust Fluid) sûrs et pratiques.

CONTINUEZ À TRAVAILLER

Grâce à sa capacité à fonctionner dans des conditions environnementales difficiles, le D8 est parfaitement adapté aux températures extrêmes, ce qui vous permet de travailler plus longtemps sans interruption.

PROTÉGÉ CONTRE L'ABRASION

Choisissez parmi une variété d'options d'usine pour améliorer le rendement et la durée de vie de la machine dans des conditions extrêmement sableuses ou abrasives.

DURÉE DE VIE PROLONGÉE, NETTOYAGE RÉDUIT

Des joints, des protections et un revêtement spécial ajoutés sur différentes pièces de la machine contribuent à empêcher le sable de pénétrer et à résister à l'abrasion. Les plaques d'usure remplaçables augmentent la durée de vie des lames dans des conditions abrasives.

CONFIGURATION DÉSERT

RÉSISTANCE À LA CHALEUR



GESTION DES ÉQUIPEMENTS CAT

FINIES LES APPROXIMATIONS LORS DE LA GESTION DE VOTRE ÉQUIPEMENT

Tirer le meilleur parti de votre équipement nécessite de prendre des centaines de décisions au quotidien. La gestion des équipements Cat vous donne accès à toutes les données dont vous avez besoin pour maintenir votre équipement sur le chantier et générer des revenus. Vous pouvez suivre la localisation des équipements et leur nombre d'heures, surveiller l'utilisation et l'état des machines ainsi que prendre des décisions éclairées afin de maintenir l'exploitation constante, efficace et rentable de votre entreprise.

CAT PRODUCT LINK™ ET VISIONLINK™

Product Link™ collecte les données de vos équipements automatiquement et avec précision, quel que soit le type ou la marque. Accédez à vos informations à tout moment et où que vous soyez grâce à VisionLink™, et utilisez-les pour prendre des décisions éclairées qui vous permettront d'augmenter votre productivité, de réduire vos coûts, de simplifier l'entretien et bien plus encore. Des abonnements satellite ou cellulaire sont disponibles.



SERVICES À DISTANCE

L'application Cat vous permet de gérer vos ressources à tout moment depuis votre smartphone. Consultez l'emplacement et les horaires de votre parc, recevez des alertes d'entretien critiques et demandez même une intervention auprès de votre concessionnaire Cat local.

- + **Mise à jour à distance** : obtenez des mises à jour logicielles à distance.
- + **Dépistage des pannes à distance** – les tests de diagnostic à distance facilitent l'identification de problèmes potentiels et permettent ainsi de gagner du temps et de l'argent.
- + **L'identification de le conducteur** vous permet de suivre le fonctionnement de la machine par opérateur individuel en utilisant l'affichage principal et le Product Link.



PRÉÉQUIPEMENT POUR COMMANDE À DISTANCE

Lorsque les tracteurs sont utilisés dans des applications minières et de terrassement dangereuses, l'option Command for Dozing contribue à améliorer la sécurité et l'efficacité. Les conducteurs commandent la machine au moyen d'une console en vision directe ou d'un poste de conduite à distance. Une intégration profonde avec les circuits de la machine permet une commande fluide et précise pour une efficacité et une productivité maximales.

Avec la console en vision directe, profitez des fonctions d'assistance au conducteur intégrées au tracteur. Le poste de conduite à distance permet également d'utiliser pleinement les fonctions technologiques Grade et Assist pour une productivité accrue.

Veuillez contacter votre concessionnaire Cat pour connaître les disponibilités dans votre région.



BIEN PLUS QU'UNE MACHINE

CONSTRUITE AUTOUR DE VOTRE RÉUSSITE

Lorsque vous achetez un équipement Cat, vous obtenez bien plus qu'une machine. Vous bénéficiez également de l'assistance d'un réseau de concessionnaires de premier ordre, soutenu par une gamme de solutions flexibles, de technologies, d'outils et bien plus encore.



CONTRATS DE SERVICE

Un contrat de valeur client (CVA) de votre concessionnaire Cat vous aide à en faire plus et à moins vous inquiéter. Un CVA simplifie la propriété et l'entretien des machines, ajoute la sécurité d'un soutien expert de la part des concessionnaires et vous offre la tranquillité d'esprit d'une gestion efficace de l'état des équipements.

OPTIONS DE RÉPARATION

Un large éventail d'options de réparation vous permet de choisir en fonction de vos besoins, de votre budget et de votre calendrier. Chaque réparation est effectuée par des techniciens Cat experts. Vous recevrez des conseils de réparation avisés, un devis précis et en temps opportun et un service qui remettra votre machine en état de marche rapidement.

PIÈCES D'ORIGINE CAT

Les pièces d'origine Cat offrent le plus haut niveau de fiabilité et de productivité. Commandez directement auprès de votre concessionnaire Cat ou achetez en ligne sur parts.cat.com.

FINANCIAL SERVICES

Comptez sur Cat Financial pour vous fournir les meilleures solutions de financement et de protection étendue pour votre entreprise. Depuis plus de 30 ans, nous aidons nos clients à réussir grâce à l'excellence de nos services financiers.

REMETTEZ-VOUS AU TRAVAIL

Des services pour vous aider à gagner du temps, à économiser de l'argent et à reprendre le travail.

CAT INSPECT

Accédez aux données de votre équipement sur votre dispositif mobile. Cette application facile à utiliser vous permet de capturer des données d'inspection et elle s'intègre à vos autres systèmes de données Cat, pour que vous puissiez garder un œil sur votre parc.

HYDRAULIQUE ET TUYAUX

Que vous choisissiez des composants hydrauliques neufs, Reman, échangés ou rénovés, vous bénéficierez d'un diagnostic, de tests et d'un contrôle de la contamination effectués par des experts. Cat Hose Service propose des tuyaux et des raccords pour la plupart des marques et des modèles.

RÉNOVATION CERTIFIÉE

Bénéficiez d'une seconde durée de vie complète pour votre machine à un coût bien inférieur à celui d'un achat neuf. Grâce à des fonctionnalités améliorées, des renforcements de sécurité et aux dernières technologies, votre ancienne machine fonctionnera encore mieux qu'à sa sortie d'usine.

CARACTÉRISTIQUES TECHNIQUES

Rendez-vous sur cat.com pour consulter les spécifications complètes.

MOTEUR		
Groupe motopropulseur	Entièrement automatique à 4 rapports	
Moteur	C15 Cat®	
Émissions	Normes sur les émissions MAR-1 (Brésil) et R96 Stage IIIA CEE de l'ONU, équivalent aux normes Tier3 EPA (États-Unis)/Stage IIIA UE	
Puissance nette (2,050 tr/min)		
ISO 9249/SAE J1349	271 kW	363 hp
ISO 9249 (DIN)	368 mhp	
<ul style="list-style-type: none"> • La puissance nette annoncée est la puissance disponible au volant lorsque le moteur est équipé d'un ventilateur, d'un filtre à air, d'un silencieux et d'un alternateur. • La puissance annoncée est testée conformément à la norme indiquée et en vigueur au moment de la fabrication. • Aucun détarage n'est nécessaire jusqu'à 4 267 m (14 000 ft) d'altitude, au-delà de 4 267 m (14 000 ft) le détarage se déclenche automatiquement. • Les moteurs diesel Cat doivent utiliser du carburant ULSD (diesel à très faible teneur en soufre contenant 15 ppm de soufre ou moins) et ils sont compatibles* avec l'ULSD mélangé aux carburants à plus faible intensité de carbone** suivants, jusqu'à : <ul style="list-style-type: none"> ✓ 100 % de biodiesel FAME (ester méthylique d'acide gras)* ✓ 100 % de diesel renouvelable, HVO (huile végétale hydrotraitee) et carburants GTL (gaz à liquide) • Référez-vous aux directives pour une application réussie. Veuillez contacter votre concessionnaire Cat ou référez-vous à la publication spéciale SEBU6250 Caterpillar Machine Fluids Recommendations (Recommandations relatives aux liquides des équipements Caterpillar). <p>*Pour utiliser des mélanges supérieurs à 20 % de biodiesel, consultez votre concessionnaire Cat.</p>		

LAMES	CAPACITÉ		LARGEUR	
Semi-universelle (SU) Semi-Universelle (SU)	10,3 m³	13,47 yd³	4 038 mm	159 in
Standard universelle (U)	11,8 m³	15,43 yd³	4 263 mm	168 in
À angle standard (A)	6,1 m³	7,98 yd³	5 046 mm	199 in
LGP Semi-universelle (SU)	9,9 m³	12,95 yd³	4 542 mm	179 in
LGP orientable (A)	6,8 m³	8,89 yd³	5 556 mm	219 in

CAPACITÉS DE REMPLISSAGE PENDANT L'ENTRETIEN		
Réservoir de carburant	624 l	164,8 US gal
Réservoir de carburant grande capacité en option	821 l	216,9 gal

SYSTÈME DE CLIMATISATION	
Le système de climatisation de cette machine contient du gaz réfrigérant fluoré à effet de serre R134a ou R1234yf. Voir l'étiquette ou le guide d'instructions pour l'identification du gaz.	
S'il est équipé de R134a (potentiel de réchauffement planétaire = 1 430), le système contient 1,6 kg (3,5 lb) de réfrigérant, soit un équivalent CO ₂ de 2,3 tonnes métriques (2,5 tonnes US).	

CONFIGURATION* :	D8		D8 LGP		D8 DESERT	
Poids en ordre de marche*	39 000 kg	85 980 lb	37 585 kg	82 861 lb	39 900 kg	87 964 lb
Pression au sol	88,5 kPa	12,84 psi	53,9 kPa	7,82 psi	83,7 kPa	12,14 psi
Garde au sol	622 mm	24,5 in	622 mm	24 488 in	622 mm	24 488 in
Largeur du patin standard	610 mm	24,0 in	965 mm	37 992 in	660 mm	25 984 in
Hauteur de la machine	3,53 m	11'7"	3,53 m	11'7"	3,65 m	12'0"
Longueur de la machine sans lame	4,76 m	15'7"	4,76 m	15'7"	4,76 m	15'7"
Calibre des chaînes	2,08 m	6'10"	2,34 m	7'8"	2,08 m	6'10"
Largeur avec embouts	4,04 m	13'3"	4,54 m	14'11"	4,04 m	13'3"
Longueur de chaîne au sol	3,21 m	10'6"	3,21 m	10'6"	3,21 m	10'6"

*Le poids en ordre de marche comprend la lame, les lubrifiants, le liquide de refroidissement, le réservoir de carburant plein, la cabine ROPS/FOPS, le ripper et le poids d'un conducteur de 75 kg (165 lb).

ÉQUIPEMENT STANDARD ET EN OPTION

L'équipement standard et les options peuvent varier. Pour de plus amples informations, veuillez consulter votre concessionnaire Cat.

GRUPE MOTOPROPULSEUR	STANDARD	EN OPTION
Moteur C15 Cat®	●	
Transmission entièrement automatique à 4 vitesses avec coupleur différentiel et embrayage à verrouillage (LUC)	●	
Réducteurs, double réduction - Standard ou à faible pression au sol (LGP)	●	
Pompe électrique d'amorçage de carburant	●	

POSTE DE CONDUITE	STANDARD	EN OPTION
Cabine entièrement repensée avec cadre ROPS et cadre de protection contre les chutes d'objets (FOPS) intégrés	●	
Affichage du blocs d'instruments 203 mm (8 in)	●	
Écran tactile à cristaux liquides couleur 254 mm (10 pouces)		●
Caméra de recul haute définition avec lignes de recul		●
Système chauffage/ventilation/climatisation (HVCA) modulaire monté sur cabine	●	
Commandes d'équipement et de direction électrohydrauliques	●	
Siège en tissu	●	
Siège Deluxe en cuir chauffé et ventilé		●
Communication avec prééquipement radio		●
Standard Lights – 4 LED	●	
Projecteurs Deluxe – 6 diodes		●
Projecteurs haut de gamme : 12 diodes		●
Témoins d'avertissement intégrés		●

LAMES	STANDARD	EN OPTION
Semi-universelle (SU)		●
Lame universelle		●
Traitement des déchets		●
Lame orientable		●

TRAIN DE ROULEMENT	STANDARD	EN OPTION
Extra-robuste (HDXL avec DuraLink™)		●
Patins de chaîne pour service modéré	●	
Patins de chaîne pour service intensif		●

CIRCUIT HYDRAULIQUE	STANDARD	EN OPTION
Pompes de direction et d'équipement indépendantes	●	
Circuit hydraulique à détection de charge	●	

TECHNOLOGIE CAT	STANDARD	EN OPTION
Slope Indicate (Indicateur de pente)	●	
Cat Assist avec module ARO		●
Prééquipement Cat Grade 3D avec module d'assistance (matériel uniquement)		●
Cat Grade 3D avec module d'assistance		●
Cabine prééquipée pour commande de nivellement tierce		●
Compatibilité avec les radios et stations de base de Trimble, Topcon et Leica	●	
Capacité d'installation des systèmes de nivellement 3D de Trimble, Topcon et Leica.	●	
Product Link™ – Mode cellulaire ou double		●
Mises à jour à distance/Dépistage des pannes à distance	●	
CAPTEUR D'USURE DES CHAÎNES CAT		●
Connectivité Grade		●
Radio pour les corrections de pente		●
Sécurité de la machine – Mot de passe	●	
Sécurité de la machine – Bluetooth		●
Prééquipement pour commande à distance	●	
Cat Command pour le refoulement		●

ENTRETIEN ET MAINTENANCE	STANDARD	EN OPTION
Remplissage rapide du réservoir de carburant		●
Porte-pelle		●
Centre d'entretien au niveau du sol avec sectionneur électrique à distance et contacteur d'arrêt secondaire	●	
Retrait de la cabine en 30 minutes		●
Plancher cabine à accès rapide		●
Robinets de vidange écologiques	●	
Vidange d'huile rapide		●
Projecteur sous le capot		●

ACCESSORIES	STANDARD	EN OPTION
Ripper monodent		●
Ripper multident		●
Treuil		●
Barre d'attelage		●
Arceaux		●

Pour plus d'informations sur les produits Cat, les services proposés par les concessionnaires et les solutions par secteur d'activité, consultez notre site Web www.cat.com.

© 2025 Caterpillar. Tous droits réservés.

Documents et spécifications susceptibles de modifications sans préavis. Les machines représentées sur les photos peuvent comporter des équipements supplémentaires. Pour connaître les options disponibles, veuillez vous adresser à votre concessionnaire Cat.

CAT, CATERPILLAR, LET'S DO THE WORK, VisionLink, leurs logos respectifs, la couleur « Caterpillar Corporate Yellow », les habillages commerciaux « Power Edge » et « Modern Hex » Cat, ainsi que l'identité visuelle de l'entreprise et des produits qui figurent dans le présent document, sont des marques déposées de Caterpillar qui ne peuvent pas être utilisées sans autorisation.

www.cat.com www.caterpillar.com



AFXQ3925-01
Remplace AFXQ3925-00
Numéro de version : 22A
(Afr-ME, Asia Pacific,
Aus-NZ, Eurasia, India,
Indonesia, S Am)

