

ПОДЗЕМНЫЙ САМОСВАЛ

AD45



Номинальная грузоподъемность:	45 000 кг (99 208 фунтов)
Полная масса машины:	89 250 кг (196 765 фунтов)
Модель двигателя:	Cat C18
Мощность двигателя — двигатель стандарта Stage V EC:	446 кВт (598 л. с.)
Мощность двигателя — двигатель Tier 3 / VR:	433 кВт (581 л. с.)

CAT[®]

**ТРУДНОСТИ
ПРИ ПОДЗЕМНЫХ
РАБОТАХ.**

**ИННОВАЦИОННЫЕ
РЕШЕНИЯ.**

Подземные горные работы в скальных породах сопряжены с рядом трудностей по обеспечению безопасности, эффективности и производительности: от экологических требований и повышения расходов до проблем с системами связи. Даже простые логистические задачи усложняются, когда необходимо копать глубже в поисках новых залежей.

Но недостаточно просто реагировать на эти трудности. Почему бы не превратить эти проблемы в возможности для совершенствования?



В компании Caterpillar понимают ваши условия работы. Мы прислушиваемся к вашим запросам и совместно с вами совершенствуем подходы к горному делу. Благодаря своей конструкции подземные самосвалы и погрузчики Cat® для работ с твердыми породами повышают производительность, сокращают выбросы и эксплуатационные расходы, а также упрощают техническое обслуживание и помогают решать рабочие задачи.

Но мы всегда ищем новые возможности для инновации и оптимизации. Мы продолжаем совершенствовать нашу продукцию и находить новые подходы к горному делу, уменьшению влияния на окружающую среду и использованию передовых технологий и автоматизации.

Что бы вы ни добывали и как бы глубоко под землей ни располагались залежи, вам нужен поставщик оборудования, который понимает специфику проблем, с которыми вы сталкиваетесь, и обладает многолетним опытом их решения. Все это может предложить компания Caterpillar.



CAT[®] AD45

ПОДЗЕМНЫЙ САМОСВАЛ



НАДЕЖНЫЙ САМОСВАЛ С РЕШЕНИЯМИ ПО ОЧИСТКЕ ВЫХЛОПНЫХ ГАЗОВ

Оснащенный двигателем Cat[®] C18, отличающимся высокой топливной эффективностью, с возможностью использования нескольких решений по снижению токсичности выхлопа подземный самосвал Cat AD45 является сверхчистой машиной с дизельным двигателем, позволяющей понизить затраты и обеспечить соблюдение целей по устойчивому развитию, предоставляя при этом требуемый уровень производительности.

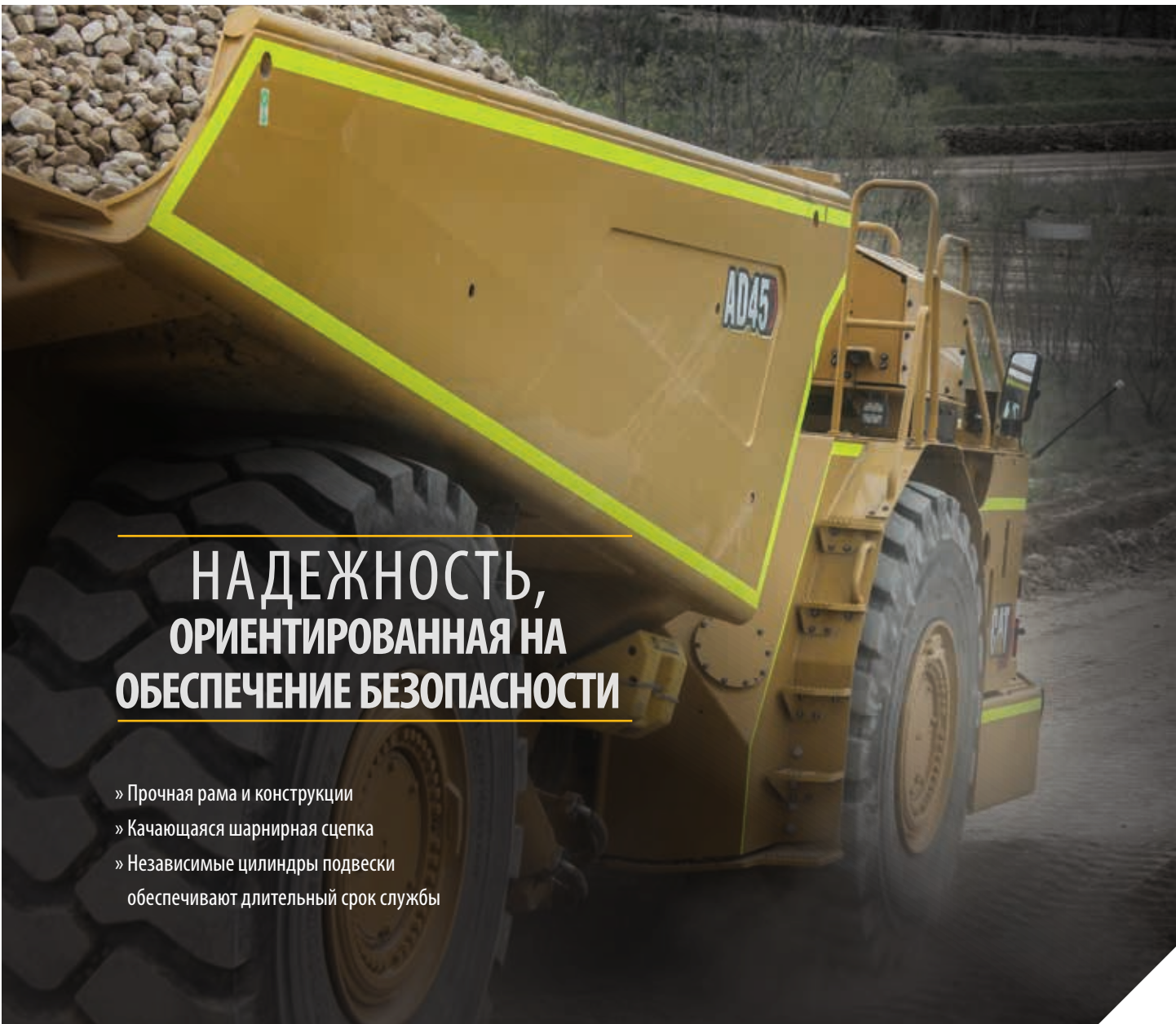
Модель AD45 является надежной и эффективной рабочей лошадкой, которая идеально сочетается с подземным погрузчиком следующего поколения R1700 для обеспечения высочайшей производительности. Кроме того, она отличается наличием различных технологических функций, повышающих производительность, увеличивающих время бесперебойной работы и поддерживающих безопасность персонала на высоком уровне.

ПРЕВОСХОДНАЯ ПРОИЗВОДИТЕЛЬНОСТЬ ТОРМОЗОВ

- » Объединенная тормозная система
- » Многодисковые тормоза на четырех колесах
- » Система автоматического управления замедлителем

КОМФОРТНЫЕ УСЛОВИЯ ДЛЯ ОПЕРАТОРОВ

- » Интегрированные защитные конструкции, установленные на изолированные опоры
- » Улучшенная обзорность и камеры в стандартной комплектации
- » Система контроля для удобного доступа к данным
- » Дополнительно: закрытая кабина с шумоизоляцией



НАДЕЖНОСТЬ, ОРИЕНТИРОВАННАЯ НА ОБЕСПЕЧЕНИЕ БЕЗОПАСНОСТИ

- » Прочная рама и конструкции
- » Качающаяся шарнирная сцепка
- » Независимые цилиндры подвески обеспечивают длительный срок службы

ПЕРЕВОЗКА БОЛЬШЕГО ОБЪЕМА В КАЖДОЙ ЗАГРУЗКЕ И В КАЖДОМ ЦИКЛЕ

Модель AD45 оснащена двигателем Cat C18, отличающимся эффективным использованием топлива, быстрым временем отклика, высокой производительностью и исключительным сроком эксплуатации. Система впрыска топлива с электронным управлением отслеживает действия оператора и данные, поступающие от датчиков, обеспечивая оптимизированную производительность машины, а система промежуточного охлаждения наддувного воздуха повышает топливную экономичность и снижает выбросы вредных веществ.

Модель AD45 может оснащаться комплектом снижения токсичности отработавших газов в соответствии с требованиями стандарта Stage V ЕС для работы в выработках, где требуется соблюдение самых строгих стандартов на выбросы загрязняющих веществ, или для клиентов, которые стремятся улучшить качество воздуха и снизить объем выбросов, не принося при этом в жертву производительность машины. Мы также предлагаем комплект для уменьшения интенсивности вентиляции и дополнительный двигатель, соответствующий требованиям стандартов Tier 3 EPA США и Stage IIIA ЕС, которые позволяют адаптировать модель AD45 в соответствии с потребностями вашего предприятия.

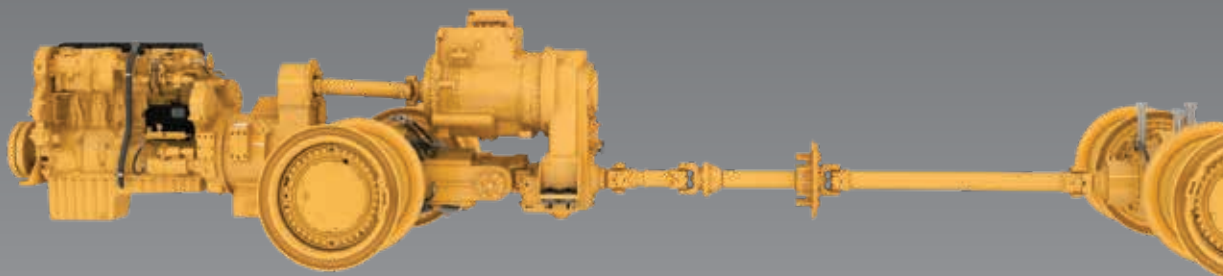


БОЛЬШЕЕ ТЯГОВОЕ УСИЛИЕ

Механическая силовая передача AD45 и коробка передач с переключением под нагрузкой обеспечивают непревзойденную эффективность работы и управляемость на рыхлом или вязком грунте. Коробка передач отличается высокой прочностью для длительного срока службы в тяжелых условиях, имеет муфту

блокировки и сцепление, обеспечивающие превосходную эффективность и плавный, более комфортный ход.

Интеллектуальная электроника защищает машину за счет регулировки скорости и частоты вращения двигателя, уменьшая тем самым потребление топлива и упрощая поиск и устранение неисправностей.



САМОСВАЛ, НА КОТОРЫЙ МОЖНО ПОЛОЖИТЬСЯ

Конструкция модели AD45 обеспечивает длительный срок службы и повышенную долговечность, которую клиенты ожидают получить от больших машин Cat. Ее рама состоит из прямоугольного профиля, а имеющиеся в ней жесткие балки позволяют выдерживать скручивающие усилия.

Шарнирная полноподвижная сцепка помогает грузовику сохранять контакт всеми колесами даже с очень неровной поверхностью, обеспечивая тем самым улучшенную управляемость и снижая нагрузку на сцепку. Два независимых цилиндра подвески с регулируемой жесткостью обеспечивают поглощение ударных нагрузок при движении по подъездным дорогам. Благодаря этому повышается срок службы рамы, а машина движется намного плавнее.





КОМФОРТ ОПЕРАТОРА ЗАЛОГ ЕГО ПРОИЗВОДИТЕЛЬНОЙ РАБОТЫ

Эргономичное рабочее место оператора самосвала AD45 обеспечивает повышенную управляемость в комфортной, удобной и безопасной среде. Удобное расположение элементов управления, рычагов, переключателей и приборов повышает производительность труда и снижает усталость оператора. Эргономичное, полностью регулируемое поддресоренное сиденье обеспечивает превосходный комфорт в течение длительных смен.

Мы предлагаем как закрытые, так и открытые кабины, соответствующие вашим потребностям. Открытая кабина устанавливается на изолирующие опоры для снижения вибрации, а закрытая кабина является полностью герметичной и обеспечивает:

- + подавление шума и вибрации;
- + фильтрацию воздуха;
- + систему ОВКВ для комфорта оператора.

ПОЛНАЯ УПРАВЛЯЕМОСТЬ

Надежная встроенная тормозная система Cat гарантирует управляемость машиной даже в самых тяжелых условиях при проведении подземных горных работ. Надежная система включает рабочий, вспомогательный и стояночный тормоз, а также тормоз-замедлитель для максимальной эффективности торможения. Автоматическая модификация тормозной системы гарантирует плавность хода, улучшенную управляемость и комфорт. Благодаря этому оператор может полностью сосредоточиться на управлении машиной.

Маслоохлаждаемые многодисковые тормоза

Дисковые рабочие тормоза на четыре колеса поддерживают стабильное торможение и замедление за счет непрерывного принудительного масляного охлаждения с помощью водомасляных теплообменников. Полностью закрытая конструкция предотвращает попадание грязи и позволяет снизить расходы на техническое обслуживание.

Система автоматического управления замедлителем (ARC)

Система автоматического управления замедлителем (ARC) выполняет электронное управление замедлением при движении по уклонам, обеспечивая оптимальную частоту вращения двигателя и масляное охлаждение. Помимо этого, торможение может выполняться с помощью ручного тормоза-замедлителя либо педали тормоза. Система ARC также позволяет оператору поддерживать оптимальную частоту вращения коленчатого вала двигателя для более быстрого перемещения под уклон и увеличения производительности. Система ARC автоматически включается, когда частота вращения коленчатого вала двигателя превышает установленное изготовителем значение.

ПОВЫШЕННАЯ БЕЗОПАСНОСТЬ

Мы продолжаем активно разрабатывать новые функции для повышения безопасности персонала в самосвале и поблизости от него. Конструкция AD45 разработана для обеспечения безопасности, включая отличную обзорность, удобный доступ в кабину и выход из нее, передовые системы торможения и замедления, а также дополнительный выключатель двигателя.

Горячая и холодная сторона двигателя

Теплозащитный и противопожарный экран выхлопной системы

Смотровые указатели, доступные с уровня земли

По заказу возможна заводская установка системы пожаротушения Ansul мокрого типа (LVS)

Встроенная кабина ROPS/FOPS

Система определения присутствия оператора

Выдавливаемое безопасное стекло

Поддрессоренное сиденье

Ремни безопасности с инерционной катушкой

Фиксатор шарнирно-сочлененной рамы

Аварийный выход через окна

Дополнительное окно с двойным стеклопакетом

Щиток заднего стекла

Фиксирующие пальцы

Устанавливаемая по заказу камера заднего обзора

Фиксирующие пальцы заднего борта (корпус выталкивателя)



Вспомогательный выключатель двигателя на уровне земли

Противоскользящие поверхности верхней платформы

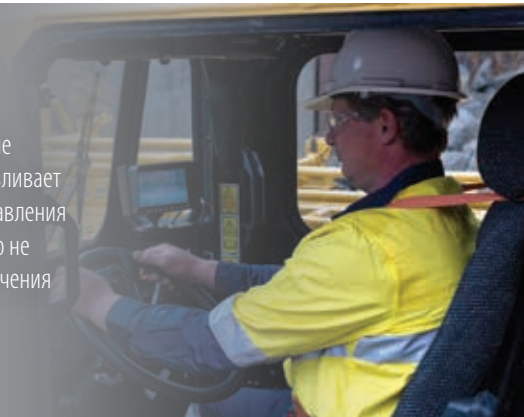
Поручни на верхней платформе

Группа входа в кабину с 3 точками опоры

Гидравлические шланги сцепного устройства оснащены муфтами с защитой от разрыва

СИСТЕМА ОПРЕДЕЛЕНИЯ ПРИСУТСТВИЯ ОПЕРАТОРА

Система определения присутствия оператора позволяет предотвратить неконтролируемые перемещения машины. Эта система автоматически включает стояночный тормоз, устанавливает органы рулевого управления, органы управления навесным оборудованием и органы управления коробкой передач в нейтральное положение, а также выключает двигатель, если оператор не включил стояночный тормоз перед выходом из кабины. Конфигурация параметров отключения двигателя может быть изменена вашим дилером Cat с помощью программы Cat ET.



Выбор подходящего кузова с учетом ваших потребностей имеет важнейшее значение для достижения оптимальной производительности вашей машины. Модель AD45 может иметь кузов одного из двух стилей: традиционный самосвальный кузов и кузов с выталкивателем, что позволяет вам выбрать для себя наиболее эффективное решение. Кроме того, корпус выталкивателя можно легко снять и заменить самосвальным кузовом, что повышает универсальность машины. Дилер компании Cat может оказать помощь при выборе оптимального типа кузова в соответствии с вашими требованиями.

— ПОДХОДЯЩИЙ —

КУЗОВ ДЛЯ РАБОТЫ



КОНСТРУКЦИЯ КУЗОВА

Благодаря многолетнему опыту конструкторов компании Cat наши самосвальные кузова обладают долгим сроком эксплуатации и обеспечивают низкие удельные затраты на тонну. Кузова самосвалов Cat гарантируют максимальную прочность, вместительность и долговечность.


ИНТЕГРАЦИЯ КУЗОВА И ШАССИ

Кузова самосвалов Cat разработаны с учетом особенностей ходовой части, благодаря чему они обладают высокой надежностью, прочностью и долговечностью.

КОРОТКАЯ ПРОДОЛЖИТЕЛЬНОСТЬ ЦИКЛОВ ПОДЪЕМНОГО МЕХАНИЗМА

Двухступенчатые подъемные цилиндры обеспечивают быструю продолжительность цикла разгрузки: 13 секунд для подъема и 24 секунды для опускания с включенной функцией зацепления для защиты рамы и компонентов в конце цикла опускания.






ГОРНОДОБЫВАЮЩАЯ ПРОМЫШЛЕННОСТЬ ЭФФЕКТИВНЕЕ

КАПИТАЛЬНЕЕ ТЕХНОЛОГИИ

Самосвал AD45 объединяет в себе технические новшества, которые позволят вам извлечь максимальную выгоду от своего вложения, повысить эффективность, увеличить производительность и понизить расходы.



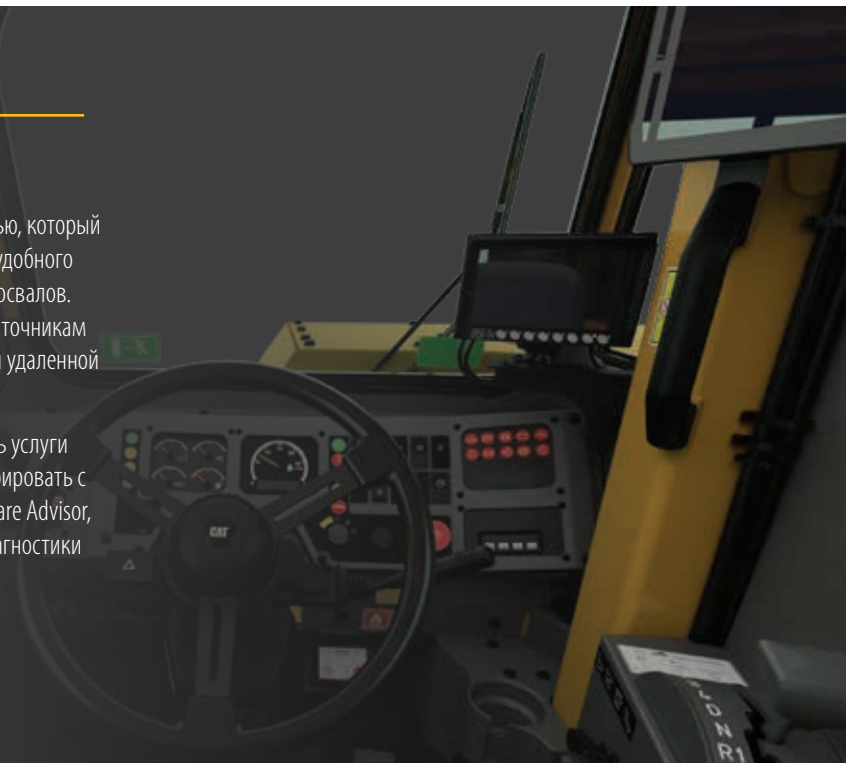
СИСТЕМА ИЗМЕРЕНИЯ ПОЛЕЗНОЙ НАГРУЗКИ САМОСВАЛА (TPMS)

В процессе бурения система TPMS позволяет управлять полезными нагрузками и обеспечивает надлежащую загрузенность самосвалов. Удобный дисплей в кабине предоставляет операторам точную информацию о полезной нагрузке, позволяя им следить за тем, чтобы самосвалы каждый раз получали правильное количество материала.

СИСТЕМА CAT PRODUCT LINK™ ELITE

Product Link Elite (PLE) — это модуль управления сетью, который позволяет получать критически важные данные для удобного контроля за состоянием и производительностью самосвалов. Этот модуль хранит и передает данные локальным источникам и компании Caterpillar или ее дилеру для оперативной удаленной поддержки и обслуживания.

С помощью системы PLE дилеры могут предоставлять услуги мониторинга состояния. Кроме того, ее можно интегрировать с функциями Health Equipment Insights, Cat Equipment Care Advisor, MineStar Fleet и MineStar Health в рамках процесса диагностики состояния оборудования и его управления.



РЕШЕНИЯ CAT MINESTAR™

Не секрет, что проведение подземных горных работ сопряжено с рядом особых трудностей в плане обеспечения безопасной и эффективной работы. Поэтому мы адаптируем решения MineStar с учетом уникальных требований такой рабочей среды. Технологические решения можно устанавливать по отдельности или объединять между собой для создания целостной технологической системы. Эту систему можно масштабировать и настраивать под нужды ваших работ.

Решение **Fleet for Underground** в реальном времени предоставляет доступ к информации о продолжительности цикла, полезной нагрузке и других ключевых рабочих параметрах. Кроме того, оно автоматически регистрирует и отслеживает данные на всех направлениях цепочки создания добавленной стоимости.

Решение **Detect for Underground** использует высокоточную одноранговую систему обнаружения близко расположенных объектов в сочетании с революционной сетью обмена данными и отслеживания. Благодаря этому система может предотвращать происшествия и отслеживать людей и машины где угодно под землей в режиме реального времени, не полагаясь на инфраструктуру горнодобывающего объекта.

Продукты и услуги **MineStar Health** позволяют собирать и передавать данные о состоянии оборудования, а также проводить профилактическое техническое обслуживание и прогностический анализ оборудования.



БОЛЬШЕ ВРЕМЕНИ НА ОТКАТКУ, МЕНЬШЕ ВРЕМЕНИ НА ОБСЛУЖИВАНИЕ

Модель AD45 разработана с целью упрощения технического обслуживания, снижения затрат и количества операций ремонта, чтобы вы могли продолжать работу.

ДОСТУП ПРИ ОБСЛУЖИВАНИИ

Удобный доступ к точкам ежедневного обслуживания упрощает выполнение работ и позволяет сократить время регулярного технического обслуживания.

ДОСТУП С УРОВНЯ ЗЕМЛИ

Эта функция предоставляет удобный доступ ко всем бакам, фильтрам и сливным кранам. Электрическая подкачка топлива и удаленно установленные топливные фильтры облегчают обслуживание.

ВОЗДУШНЫЕ ФИЛЬТРЫ

Воздушные фильтры с радиальным уплотнением обеспечивают простую замену и сокращение затрат времени на техническое обслуживание.

СМОТРОВЫЕ УКАЗАТЕЛИ

Смотровые указатели, которые можно осматривать с уровня земли, упрощают проверку уровня эксплуатационной жидкости.

ДИАГНОСТИКА

Программа Cat ET позволяет выполнить быструю электронную диагностику производительности и получить необходимые данные для эффективного обслуживания и устранения неисправностей.

ГЕРМЕТИЧНЫЕ ЭЛЕКТРИЧЕСКИЕ РАЗЪЕМЫ

Герметичные электрические разъемы защищены от попадания грязи и влаги. Жгуты проводов оснащены защитным покрытием. Все провода имеют цветовую и числовую маркировку, которая облегчает выполнение диагностики и ремонта.

ПЛАНОВЫЙ ОТБОР ПРОБ МАСЛА

Программа планового взятия проб масла S-O-SSM позволяет заранее обнаружить небольшие неисправности до того, как они превратятся в серьезные проблемы. Переходники для отбора проб входят в стандартную комплектацию машины.

ГОРНОДОБЫВАЮЩАЯ ПРОМЫШЛЕННОСТЬ

— для —

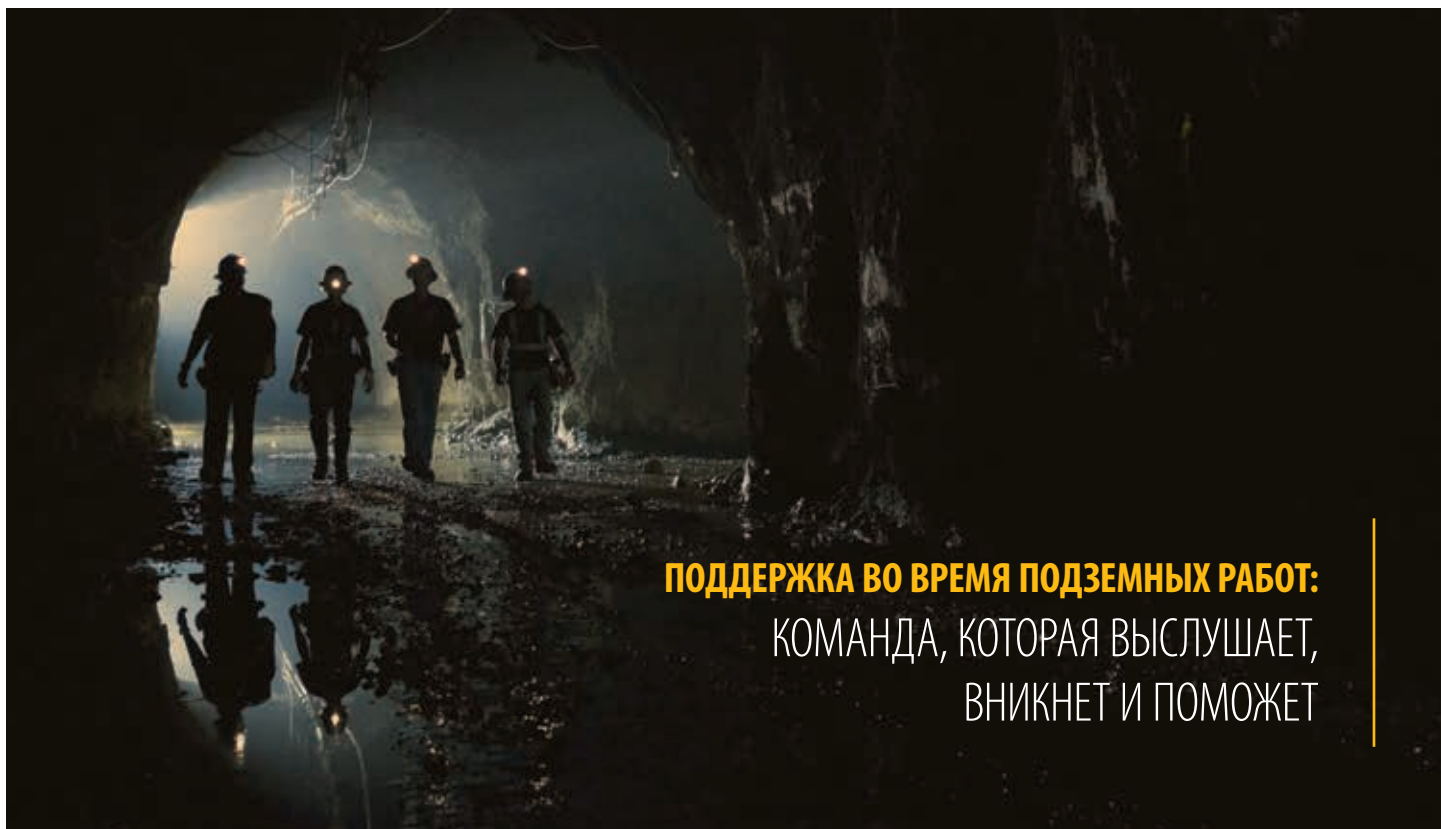
МИРОВОГО ПРОЦВЕТЕНИЯ

Правительственные учреждения и государственные органы требуют внедрения правил и методов охраны окружающей среды и следования им при добыче минерального сырья. Мы тщательно следим, чтобы наши машины соответствовали этим требованиям. Каждый компонент оборудования Cat должен обеспечивать все более эффективную работу. А чем эффективнее процесс добычи, тем лучше становится мир.

В поиске новых возможностей по уменьшению вредных выбросов компания Caterpillar продолжает изучать альтернативные источники энергии, например биотопливо и сжиженный природный газ, а также такие варианты питания, как электрификация. На фоне потребности в незагрязненной и безопасной рабочей среде горнодобывающая промышленность одной из первых продолжает делать шаги по внедрению экологических решений для мобильного оборудования.

Кроме того, мы занимаемся восстановлением запасных частей, компонентов и цельных машин, чтобы увеличить срок эксплуатации оборудования. Вместо того чтобы выбрасывать оборудование, можно повторно использовать его, сохранить энергию, снизить количество отходов, удержать невозобновляемые ресурсы в обращении и минимизировать потребность в новом сырьевом материале. Мы также прислушиваемся к нашим клиентам и продолжим помогать им в переработке списанных машин и компонентов.

С помощью модернизации и обновления можно усовершенствовать устаревшие машины и добавить улучшения в плане эффективности и снижения выбросов. Это позволит дольше пользоваться оборудованием, снизить выбросы и минимизировать потребность в сырьевых материалах.



ПОДДЕРЖКА ВО ВРЕМЯ ПОДЗЕМНЫХ РАБОТ: КОМАНДА, КОТОРАЯ ВЫСЛУШАЕТ, ВНИКНЕТ И ПОМОЖЕТ

ВАШ ПАРТНЕР НА ПРОТЯЖЕНИИ ПОЛНОГО ЖИЗНЕННОГО ЦИКЛА ОБОРУДОВАНИЯ

Компания Caterpillar и дилеры компании Cat точно знают, как максимально эффективно использовать оборудование Cat. Наше партнерство начинается с проверки и тестирования машины и продолжается на протяжении всего ее жизненного цикла.

Единая сеть дилерской поддержки Cat гарантирует профессиональное обслуживание, комплексные решения, послепродажную поддержку, быструю и эффективную доставку запасных частей, а также услуги по ремонту и восстановлению оборудования и многое другое.

Дилеры компании Cat представляют собой почти 200 местных организаций, деятельность каждой из которых полностью связана с обслуживаемым географическим регионом. Вы работаете с известными вам людьми, которые знают ваш бизнес и подстраиваются под ваши временные рамки.

Персонал и дилеры компании Caterpillar с радостью помогут повысить на рабочей площадке не только производительность оборудования, но и всего процесса загрузки и транспортировки.

Вы получите доступ к запчастям, услугам и специалистам, которые помогут оптимизировать ремонт и производительность машин. Кроме того, мы проводим обучение, давая операторам возможность получить навыки и знания, необходимые для максимально эффективной и продуктивной работы.

Мы также совместно с клиентами стремимся обеспечить максимальную эффективность оборудования на протяжении всего срока службы. Вместе с дилерской сетью компании Cat мы подбираем предложения по техобслуживанию согласно условиям работы, независимо от того, хотите вы самостоятельно выполнять большую часть обслуживания или ищите партнера для управления организацией техобслуживания на площадке. Мы также предлагаем консультации по вопросам покупок, эксплуатации, обслуживания, ремонта, восстановления и замены оборудования.

МАКСИМАЛЬНАЯ ЦЕННОСТЬ ВАШЕГО ОБОРУДОВАНИЯ



В работе с оборудованием Cat решение о покупке — это лишь первый шаг. На протяжении всего его жизненного цикла предстоит принять еще много решений. Компания Caterpillar и ее дилеры предлагают десятки услуг по управлению оборудованием: от отдельных программ, которые расширят ваши собственные мощности, до комплексных решений, с помощью которых парк машин можно передать в стороннее управление. Благодаря этим решениям машины можно обслуживать даже после того, как они начали использоваться.

Вместе с дилерами компании Cat мы не останавливаемся на поддержке отдельных продуктов и сосредотачиваемся на всем комплексе операций.

- + Предоставляем услуги, благодаря которым у вас будет доступ к машинам в нужный момент.
- + Помогаем оптимизировать производительность оборудования и максимально увеличить срок его эксплуатации.
- + Позволяем использовать данные о состоянии оборудования и комплексный анализ для обеспечения превентивного подхода к техническому обслуживанию.
- + Предлагаем консультации по вопросам покупок, эксплуатации, обслуживания, ремонта, восстановления и замены оборудования.
- + Помогаем подобрать подходящий вариант ремонта на соответствующем этапе жизненного цикла оборудования, чтобы обеспечить непрерывность эксплуатации.



ТЕХНИЧЕСКИЕ ХАРАКТЕРИСТИКИ

Полный список характеристик см. на сайте cat.com.

ДВИГАТЕЛЬ		
Модель двигателя	Cat® C18	
Мощность двигателя — двигатель с уменьшенной интенсивностью вентиляции — ISO 14396:2002	433 кВт	581 л. с.
Мощность двигателя — двигатель соответствует стандартам, эквивалентным Tier 3 EPA США/ Stage IIIA EC — ISO 14396:2002	433 кВт	581 л. с.
Мощность двигателя — двигатель, соответствующий стандарту Stage V, — ISO 14396:2002	446 кВт	598 л. с.
Внутренний диаметр цилиндра	145 мм	5,7 дюйма
Ход поршня	183 мм	7,2 дюйма
Рабочий объем цилиндра	18,1 л	1104,5 дюйма ³

КОРБКА ПЕРЕДАЧ		
1-я передача переднего хода	7,0 км/ч	4,4 мили/ч
2-я передача переднего хода	9,5 км/ч	5,9 мили/ч
3-я передача переднего хода	12,9 км/ч	8,0 мили/ч
4-я передача переднего хода	17,3 км/ч	10,8 мили/ч
5-я передача переднего хода	23,5 км/ч	14,6 мили/ч
6-я передача переднего хода	31,7 км/ч	19,7 мили/ч
7-я передача переднего хода	42,4 км/ч	26,4 мили/ч
1-я передача заднего хода	6,8 км/ч	4,2 мили/ч
2-я передача заднего хода	9,0 км/ч	5,6 мили/ч
+ Максимальная скорость движения со стандартными шинами 29,5 × R29.		

ЭКСПЛУАТАЦИОННЫЕ ХАРАКТЕРИСТИКИ		
Номинальная грузоподъемность	45 000 кг	99 208 фунтов
Полная масса машины	89 250 кг	196 765 фунтов

РАСПРЕДЕЛЕНИЕ МАССЫ		
	Модель двигателя Stage V	Другие модели двигателя
Без груза		
Передний мост	70,7%	69,3%
Задний мост	29,3%	30,7%
С грузом		
Передний мост	46,8%	45,5%
Задний мост	53,2%	54,5%

ВМЕСТИМОСТЬ КУЗОВА		
Самосвальный кузов — 1	18,00 м ³	23,6 ярда ³
Самосвальный кузов — 2 (стандартный)	21,30 м ³	27,9 ярда ³
Самосвальный кузов — 3	25,10 м ³	32,8 ярда ³
Кузов с выталкивателем	22,90 м ³	29,9 ярда ³
+ С "шапкой" с уклоном 2:1 по SAE		

МЕХАНИЗМ ПОДЪЕМА КУЗОВА		
	Модель двигателя Stage V	Другие модели двигателя
Время подъема	15,0 сек	21,0 сек
Время сброса	21,0 сек	21,0 сек
Время полного цикла	36,0 сек	35,0 сек

ХАРАКТЕРИСТИКИ ПОВОРОТА		
Габаритный радиус, внешний	9420 мм	371 дюйм
Внутренний радиус поворота	5310 м ³	209 ярдов ³
Угол наклона полурам в вертикальной плоскости	10°	
Угол разворота рамы	42,5°	

РАЗМЕРЫ МАШИНЫ		
Самосвальный кузов (СТАНД.)	21,3 м ³	27,9 ярда ³
Высота до верха пустого кузова	3035 мм	119,5 дюйма
Высота до верха ROPS	2820 мм	111,0 дюйма
Высота загрузки	2924 мм	115,1 дюйма
Высота — разгрузочный габарит	659 мм	25,9 дюйма
Высота до верха поднятого кузова	6361 мм	250,4 дюйма
Высота — дорожный просвет	441 мм	17,4 дюйма
Высота до верха груженого кузова (SAE 2:1)	3628 мм	142,8 дюйма
Длина при максимально поднятом кузове	11 620 мм	457,5 дюйма
Габаритная длина с опущенным кузовом	11 196 мм	440,8 дюйма
Расстояние от переднего моста до переднего бампера	3720 мм	146,5 дюйма
Длина от переднего моста до сцепного устройства	1920 мм	75,6 дюйма
Длина колесной базы	5570 мм	219,3 дюйма
Расстояние от заднего моста до заднего края кузова	1906 мм	75,0 дюйма
Расстояние от заднего колеса до поднятого кузова	1275 мм	50,2 дюйма
Ширина по наружной стороне шин	3020 мм	118,9 дюйма
Ширина машины с ковшем	3020 мм	118,9 дюйма
Ширина машины без ковша	3020 мм	118,9 дюйма
Рекомендованная ширина зазора*	4500 мм	177,2 дюйма
Рекомендованная высота зазора*	4500 мм	177,2 дюйма

*Значения указаны только для справки.

ШИНЫ, КОЛЕСНЫЕ ОБОДЬЯ И КОЛЕСНЫЕ ДИСКИ		
	Стандартное	Дополнительное
Шины (выбор из)	x	
Шины 29,5 × R29 VSNT Bridgestone		
Шины 29,5 × R29 VSDL Bridgestone		
Ободья (комплект из четырех)	x	

СТАНДАРТНОЕ И ДОПОЛНИТЕЛЬНОЕ ОБОРУДОВАНИЕ

Перечни стандартного и дополнительного оборудования могут варьироваться. Подробнее можно узнать у дилера компании Cat.

СИЛОВАЯ ПЕРЕДАЧА		
	Стандартное	Дополнительное
Система автоматического управления тормозом	x	
Тормоза: дисковые на всех колесах, с масляным охлаждением	x	
Стояночные тормоза на четыре колеса	x	
Управляемое перемещение дроссельной заслонки	x	
6-цилиндровый дизельный двигатель Cat C18, последовательный воздушно-воздушный охладитель (ATAAC)	x	
Варианты двигателя (на выбор):		
Двигатель, Stage V		x
Двигатель с уменьшенной интенсивностью вентиляции (VR)		x
Эквивалент Tier 3		x
Варианты системы очистки отработавших газов (только с двигателем VR)		x
Дизельный сажевый фильтр (DPF) (сквозной)		
Система быстрой заправки		x
Полный привод	x	
Топливонасос	x	
Использование переключателя стояночного тормоза: нажать для включения / потянуть для включения		x
Воздухозаборник предварительной очистки двигателя	x	
Вспомогательная система рулевого управления	x	
Автоматическая планетарная коробка передач с переключением под нагрузкой (7 передач переднего хода / 2 передачи заднего хода)	x	
Гидротрансформатор с автоматической блокировкой	x	
Гидротрансформатор для эксплуатации на большой высоте над уровнем моря, 3000 м (9842 фута) и выше		x

ЭЛЕКТРООБОРУДОВАНИЕ		
	Стандартное	Дополнительное
Звуковой сигнал заднего хода	x	
Генератор, 95 А	x	
Выключатель "массы", доступный с уровня земли	x	
Электрический стартер, 24 В	x	
Осветительные приборы, светодиодные: фары с переключателем дальнего и ближнего света; стоп-сигналы и задние фонари; фонарь заднего хода; фонари рабочего освещения	x	
Выключатель аккумуляторной батареи		
Выключатель, доступный с уровня земли, главный переключатель в кабине		x
Выключатель, доступный с уровня земли, выключатель двигателя		x
Выключатели, доступные с уровня земли, выключатели в кабине, выключатель двигателя		x
Розетка в сборе, вспомогательная для запуска	x	
Система пуска и зарядки	x	

ТЕХНОЛОГИЯ		
	Стандартное	Дополнительное
Система Product Link Elite предоставляет сведения о состоянии машины	x	
Система измерения полезной загрузки самосвала (TPMS, Truck Payload Measurement System)		x

КАБИНА ОПЕРАТОРА		
	Стандартное	Дополнительное
Кабина с сертифицированной конструкцией защиты при опрокидывании и защиты от падающих объектов (ROPS/FOPS)		
Открытая	x	
Закрытая		x
Электронная система контроля Caterpillar (CEMS) (приборные панели)	x	
Система присутствия оператора на рабочем месте	x	
Автоматическое включение тормоза (ABA)	x	
Указатели давления в тормозной системе		x
Указатели	x	
Сигнальные лампы	x	
Сигнал низкого уровня масла в гидросистеме	x	
Зеркала заднего вида	x	
Поддрессоренное сиденье оператора с ремнем безопасности с инерционной катушкой	x	
Сиденье инструктора/пассажира с ремнем безопасности	x	
Регулируемое телескопическое рулевое колесо с наклоном	x	

ПРОЧЕЕ ОБОРУДОВАНИЕ		
	Стандартное	Дополнительное
Переходники, проба масла	x	
Сигнализация, лоток вверх	x	
Система пожаротушения Ansul, мокрого типа		x
Подвеска переднего моста	x	
Нижние щитки	x	
Передние резиновые бамперы	x	
Крышка, радиатор, ручной сброс	x	
Камеры		
Цветная, заднего обзора		x
Цветная, загрузочная		x
Каталитический нейтрализатор отработавших газов / глушитель	x	
Крышки для выхлопной системы	x	
Два топливных бака	x	
Поручни и ручки	x	
Удлиненные поручни		x
Шарнирная полноподвижная сцепка	x	
Самосвальный кузов (21,3 м ³ (27,9 ярда ³))	x	
Самосвальный кузов (18,0 м ³ (23,5 ярда ³); 25,1 м ³ (32,8 ярда ³))		x
Корпус выталкивателя (22,9 м ³ (30,0 ярда ³))		x
Футеровка кузова, износная пластина, вариант защиты от износа		x
Эксплуатационные жидкости: топливо для условий Крайнего Севера, охлаждающая жидкость для условий Крайнего Севера		x
Антивандаальная крышка для транспортировки		x
Система смазки		
Автоматическая, самосвальный кузов или корпус выталкивателя		x
Централизованная, корпус выталкивателя		x
Перемещение по шахте		x
Отверстия для планового взятия проб масла (S-O-S SM)	x	



Самосвал AD 45

Более подробную информацию о продуктах Cat, услугах дилеров и продукции промышленного назначения можно найти на сайте www.cat.com.

Материалы и технические характеристики могут быть изменены без предварительного уведомления. На фотографиях могут быть представлены машины, оснащенные дополнительным оборудованием. Сведения о дополнительном оборудовании можно узнать у дилера компании Cat.

© Caterpillar, 2024. Все права защищены. CAT, CATERPILLAR, LET'S DO THE WORK, соответствующие логотипы, "Caterpillar Corporate Yellow", маркировка техники "Power Edge" и Cat "Modern Hex", а также идентификационные данные корпорации и ее продукции, используемые в данной публикации, являются товарными знаками компании Caterpillar и не могут использоваться без разрешения.

PRDJ1162-01

