

CAMIÓN SUBTERRÁNEO

# AD45



---

<b>Capacidad de carga útil nominal:</b>	45.000 kg/99.208 lb
<b>Masa bruta de la máquina:</b>	89.250 kg/196.765 lb
<b>Modelo del motor:</b>	Motor Cat® C18
<b>Potencia del motor:</b>	
<b>del motor Stage V de la UE:</b>	446 kW/598 hp
<b>Potencia del motor:</b>	
<b>del motor Tier 3/VR:</b>	433 kW/581 hp





**DESAFÍOS  
SUBTERRÁNEOS.**

**SOLUCIONES  
INNOVADORAS.**

La minería subterránea de roca dura presenta desafíos especiales en lo que respecta a una operación segura, eficiente y productiva, que incluye desde las cuestiones ambientales y el aumento de los costos hasta los desafíos de comunicación y conectividad. Incluso los asuntos de logística más sencillos se vuelven más difíciles de gestionar a medida que se excava a mayor profundidad en busca de nuevas reservas.

Pero usted quiere hacer algo más que afrontar estos retos. Quiere trabajar más duro y convertir esos retos en oportunidades de mejora.



En Caterpillar, pensamos lo mismo. Nos comprometemos a escuchar sus desafíos y a colaborar con usted para encontrar nuevas formas de mejorar su explotación minera. Desde el aumento de la productividad y la reducción de las emisiones hasta la disminución de los costos de operación y las necesidades de mantenimiento, entre otras cosas, los cargadores y camiones subterráneos para roca dura Cat® están diseñados para ayudarlo a afrontar los desafíos.

Pero nunca dejamos de buscar oportunidades para innovar y optimizar. Mejoramos continuamente nuestros productos y buscamos nuevas formas de desarrollar la minería, nuevas formas de reducir el impacto y nuevas formas de sacar más provecho de elementos clave, como la tecnología y la automatización.

Independientemente del material de la mina o de la profundidad de la excavación, necesita un proveedor de equipos que comprenda los problemas específicos a los que se enfrenta y que tenga años de experiencia en resolverlos. Necesita un socio como Caterpillar.





CAMIÓN SUBTERRÁNEO

# CAT<sup>®</sup> AD45



## UN CAMIÓN CONFIABLE CON OPCIONES DE CONTROL DE EMISIONES

Impulsado por un Motor Cat<sup>®</sup> C18 con consumo eficiente del combustible y disponible con una serie de soluciones de reducción de emisiones, el Camión Subterráneo Cat AD45 es una máquina diésel ultralimpia que lo ayuda a reducir los costos y cumplir sus objetivos de sostenibilidad al mismo tiempo que le entrega la productividad que exige.

El AD45 es una máquina eficiente y confiable que se ajusta a la perfección con el Cargador Subterráneo R1700 de última generación para alcanzar la máxima producción. Además, está potenciada por una serie de características tecnológicas que mejoran la productividad, aumentan el tiempo de disponibilidad y mantienen la seguridad de su personal.

---


## RENDIMIENTO SUPERIOR DE LOS FRENOS

- » Sistema de frenado integrado
- » freno de discos múltiples en la cuatro ruedas
- » Control automático del retardador

---

## CONSTRUIDO PARA LOS OPERADORES

- » Estructuras de protección integradas y de montajes de aislamiento
- » Cámaras estándar y de visibilidad mejorada
- » Sistema Monitor para fácil acceso a los datos
- » Cabina cerrada optativa con insonorización



---

## DISEÑO RESISTENTE

---

- » Bastidor y estructuras resistentes
- » Enganche oscilante y articulado
- » Cilindros de suspensión independiente para una vida útil prolongada



## MAYOR ACARREO EN CADA CARGA Y EN CADA CICLO

El AD45 es impulsado por un Motor Cat C18 que proporciona una administración eficiente del combustible, tiempos respuesta rápidos, alta productividad y una vida útil de servicio excepcional. El sistema de inyección de combustible monitorea electrónicamente las solicitudes del operador y las entradas de los sensores para optimizar el rendimiento. Además, un sistema de posenfriamiento aire a aire mejora la economía de combustible y reduce las emisiones.

El AD45 se puede equipar con un paquete de emisiones Stage V de la Unión Europea para minas que requieren cumplimiento con las normas de emisiones más estrictas, o para clientes que buscan mejorar la calidad del aire y reducir las emisiones sin sacrificar el rendimiento de la máquina. También ofrecemos un paquete de reducción de ventilación y un motor Tier 3 de la EPA de EE.UU./Stage IIIA de la UE, que le permite personalizar el AD45 para satisfacer las necesidades de la mina.



## MÁS POTENCIA SOBRE EL SUELO

El tren de fuerza mecánico y la servotransmisión del AD45 proporcionan una eficiencia de operación y un control inigualables en pendientes pronunciadas y en condiciones de suelo blando. La transmisión tiene una construcción robusta para una larga vida útil en condiciones exigentes que incluye un

convertidor de par con sistema de traba y embrague que ofrece una eficiencia superior y un desplazamiento más suave y más cómodo.

Los sistemas electrónicos inteligentes protegen la máquina mediante la regulación de la velocidad y las RPM del motor, lo que reduce el consumo de combustible y simplifica la solución de problemas.





# UN CAMIÓN EN EL QUE PUEDE CONFIAR

El AD45 se diseñó para ofrecerles a los clientes la vida útil prolongada y la durabilidad mejorada que esperan de las máquinas Cat de mayor tamaño. Su bastidor está construido con secciones en caja y vigas de bastidor reforzadas para soportar las fuerzas de torsión.

Un enganche oscilante y articulado ayuda a que todas las ruedas del camión mantengan el contacto con el suelo incluso en terrenos irregulares, lo que le ofrece un mejor control y reduce el esfuerzo sobre el enganche. Dos cilindros de suspensión de rebote variable independientes absorben las fuerzas del camino de acarreo para extender la vida útil del bastidor y ofrecer al operador un desplazamiento suave y cómodo.







## UN OPERADOR CÓMODO ES UN OPERADOR PRODUCTIVO

La estación del operador del AD45 tiene un diseño ergonómico que ofrece un mayor control de la máquina en un entorno cómodo, productivo y seguro. Los controles, las palancas, los interruptores y los medidores están ubicados para aumentar al máximo la productividad y reducir al mínimo la fatiga del operador. Un asiento ergonómico con suspensión completamente ajustable ofrece comodidad superior para largas jornadas de trabajo.

Ofrecemos cabinas cerradas y abiertas para satisfacer sus necesidades. La cabina abierta tiene montajes de aislamiento para reducir la vibración, mientras que la cabina cerrada está completamente sellada y ofrece:

- + Insonorización y supresión de la vibración.
- + Aire filtrado
- + HVAC (Heating, Ventilation, and Air Conditioning; Calefacción, ventilación y aire acondicionado) para la comodidad del operador

### CONSTRUIDO PARA EL CONTROL

El sistema de frenado Cat integrado suministra un rendimiento y un control fiables, incluso en las condiciones de minería subterránea más extremas. Combina las funciones de freno de servicio, freno secundario, freno de estacionamiento y retardación en el mismo sistema sólido para proporcionar una eficiencia de frenado óptima. La modificación automática de los frenos ofrece un desplazamiento más suave y un mayor control para mejorar la comodidad y la concentración del operador.

### Frenos de discos múltiples enfriados por aceite

Los frenos de servicio en las cuatro ruedas, de discos múltiples y enfriados por aceite a presión, se enfrían continuamente por medio de intercambiadores de calor de agua a aceite, con lo que se obtiene un rendimiento de la retardación y un frenado constantes. Además son completamente herméticos para evitar la contaminación y disminuir el mantenimiento.

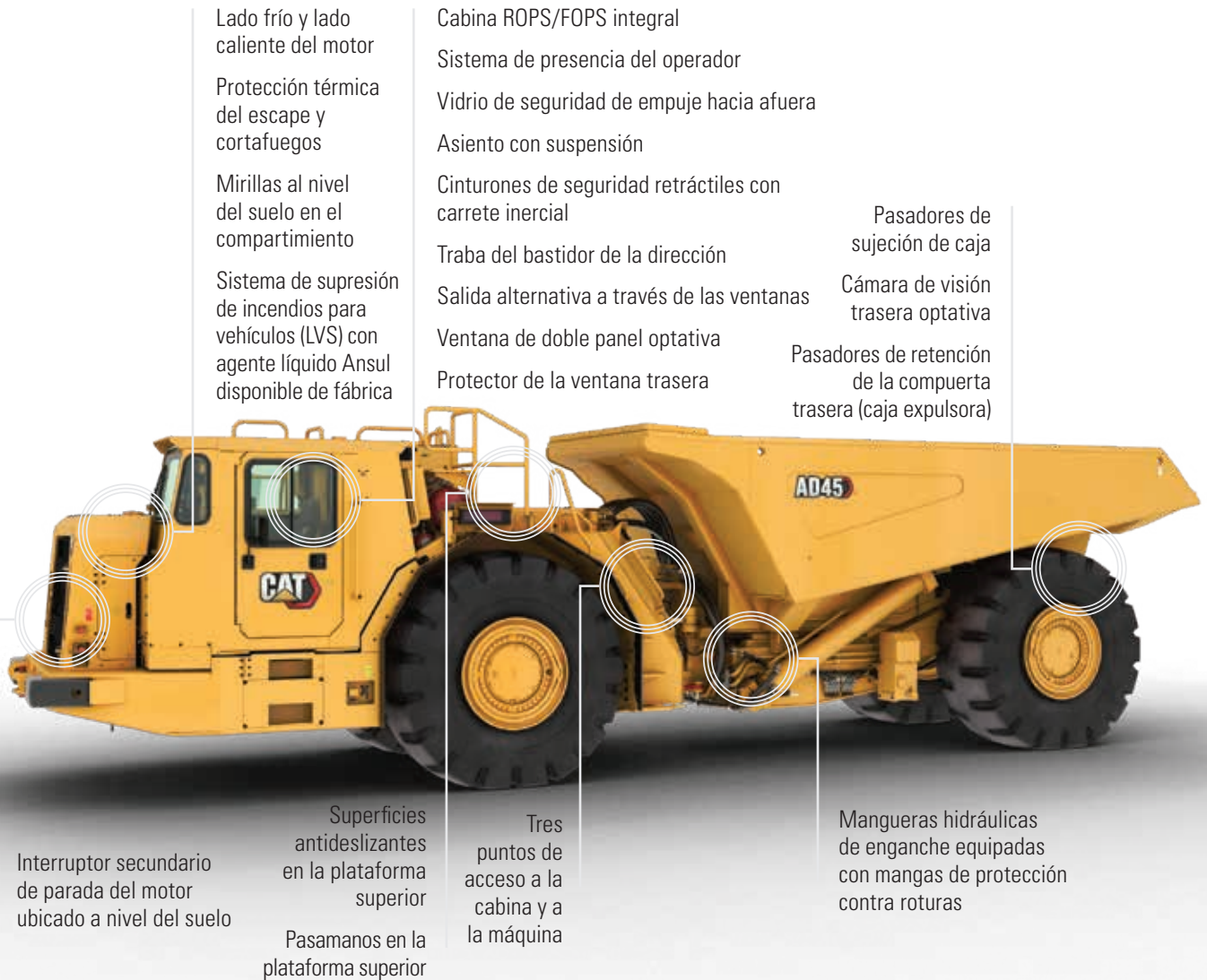
### Control Automático del Retardador (ARC)

El sistema ARC controla electrónicamente la retardación en pendientes para mantener las rpm del motor y el enfriamiento de aceite óptimos. Puede aplicarse frenado adicional mediante la utilización del retardador manual o del pedal del freno. El ARC (Automatic Retarder Control, Control Automático del Retardador) también permite al operador mantener las velocidades óptimas del motor para realizar acarreo cuesta abajo más rápidos y proporcionar mayor productividad. Se activa automáticamente cuando la velocidad del motor supera los niveles predeterminados de fábrica.



## MAYOR SEGURIDAD

Seguimos siendo actores principales en el desarrollo de nuevas características que lo ayuden a garantizar la seguridad de todas las personas que trabajan en el interior, encima o alrededor de la máquina. El modelo AD45 está diseñado pensando en la seguridad, desde la excelente visibilidad hasta la mejora del acceso y la salida, el frenado y el retardo líderes en el sector hasta el interruptor secundario de parada del motor.



## SISTEMA DE PRESENCIA DEL OPERADOR

El sistema de presencia del operador ayuda a proteger la máquina y al operador de los movimientos sin control. El sistema activa automáticamente el freno de estacionamiento, neutraliza la dirección, el implemento y el control de la transmisión, y apaga el motor si el operador no activa el freno de emergencia antes de salir de la cabina. Su distribuidor Cat puede cambiar la configuración de la parada del motor utilizando la herramienta de servicio Cat ET.



---

Elegir la caja adecuada para satisfacer sus necesidades es fundamental para alcanzar el rendimiento óptimo de su máquina. El modelo AD45 cuenta con dos estilos de caja específicos, una caja del camión y una caja expulsora, para que pueda elegir la solución más eficiente para la operación. Además, si busca una máquina más versátil, la caja expulsora se puede quitar y reemplazar fácilmente por una caja del camión. Su distribuidor Cat puede ayudarlo a seleccionar la caja adecuada para la aplicación específica.

---

— LA —  
**CAJA  
ADECUADA**  
PARA EL TRABAJO

---





---

## DISEÑO DE CAJA

Gracias a los años de experiencia, las cajas de los camiones Cat están diseñadas para ofrecer una prolongada vida útil y un bajo costo por tonelada. Las cajas de los camiones Cat proporcionan resistencia, capacidad y durabilidad óptimas.

---

## INTEGRACIÓN DE LA CAJA Y EL CHASIS

Las cajas de camión Cat están diseñadas para acoplarse perfectamente con el sistema de chasis integrado, lo que proporciona fiabilidad estructural óptima, durabilidad y una vida útil prolongada.

---

## TIEMPOS DE CICLO RÁPIDOS DEL DISPOSITIVO DE LEVANTAMIENTO

Con los cilindros de levantamiento de dos etapas podrá lograr tiempos de ciclo de descarga rápidos de 13 segundos en el levantamiento y 24 segundos en la bajada con la función de amortiguación habilitada para proteger el bastidor y los componentes al final del ciclo de bajada.





# MINERÍA MÁS INTELIGENTE

## A TRAVÉS DE LA TECNOLOGÍA

El modelo AD45 incorpora mejoras tecnológicas que lo ayudan a sacar más provecho de su inversión mejorando la eficiencia, aumentando la productividad y reduciendo los costos.



### SISTEMA DE ADMINISTRACIÓN DE CARGA ÚTIL DEL CAMIÓN

El TPMS (Truck Payload Management System, Sistema de administración de carga útil del camión) permite que una operación minera gestione las cargas útiles y se asegure de que los camiones no estén subcargados ni sobrecargados. Mediante una simple pantalla en la cabina, los operadores reciben información precisa sobre la carga útil, lo que les permite verificar que los camiones están recibiendo la cantidad correcta de material en todo momento.



---

## CAT PRODUCT LINK™ ELITE

Product Link Elite (PLE) es un módulo de gestión de red que ayuda a proporcionar datos críticos que le permiten supervisar y gestionar fácilmente el estado y el rendimiento de sus máquinas. Almacena y transfiere datos tanto a fuentes locales como a Caterpillar o a su distribuidor Cat, lo que simplifica el intercambio de datos y permite un rápido respaldo y servicios remotos.

El sistema PLE sirve como facilitador de la conectividad para los servicios de monitoreo de estado que proporciona el distribuidor. También se integra con Health Equipment Insights, Cat Equipment Care Advisor y MineStar Fleet and Health para el diagnóstico y la administración de equipos.



---

## SOLUCIONES CAT MINESTAR™

No es ningún secreto que la minería subterránea presenta desafíos especiales en lo que respecta a una operación segura y eficiente. Por eso adaptamos las soluciones MineStar a las necesidades únicas de su entorno. Cada oferta tecnológica puede implementarse de forma individual, o bien pueden integrarse para crear un sistema tecnológico completo que sea escalable y configurable según las necesidades de su operación.

**Fleet for Underground** proporciona visibilidad en tiempo real del tiempo de ciclo, la carga útil y otros parámetros operativos clave, y automáticamente lleva a cabo un registro y seguimiento de los datos en toda la cadena de valor.

**Detect for underground** utiliza un sistema de detección de proximidad de punto a punto junto con una red revolucionaria de seguimiento y comunicaciones para prevenir incidentes y realizar un seguimiento de la ubicación de las personas y las máquinas en tiempo real, donde sea que estén bajo tierra, y sin depender de la infraestructura de la mina.

Los productos y servicios de **MineStar Health** permiten recopilar y transmitir datos sobre el estado de las máquinas a fin de realizar servicios de mantenimiento proactivos y análisis predictivos de los equipos.



## MÁS TIEMPO DE ACARREO, MENOS TIEMPO DE SERVICIO

El AD45 está diseñado para facilitar el mantenimiento, lo que reduce los costos y los tiempos de mantenimiento para que usted pueda seguir trabajando.

### ACCESO PARA SERVICIO

El fácil acceso a los puntos de servicio diario simplifica el servicio y disminuye el tiempo dedicado a los procedimientos regulares de mantenimiento.

### ACCESO A NIVEL DEL SUELO

Esta característica permite realizar el servicio de todos los tanques, los filtros, los puntos de lubricación y los drenajes de los compartimientos con comodidad. El cebado de combustible eléctrico y los filtros de combustible de montaje a distancia facilitan el mantenimiento.

### FILTROS DE AIRE

Los filtros de aire de sello radial son fáciles de cambiar, lo que reduce el tiempo de mantenimiento.

### MIRILLAS

La revisión del nivel de fluido es más fácil gracias a las mirillas visibles a nivel del suelo.

### DIAGNÓSTICOS

Cat ET permite efectuar un rápido diagnóstico electrónico del rendimiento de la máquina y entrega datos de diagnóstico clave para que las labores de mantenimiento y reparación sean más eficaces.

### CONECTORES ELÉCTRICOS SELLADOS

Los conectores eléctricos están sellados para dejar afuera el polvo y la humedad. Los mazos de cables están cubiertos para proporcionarles protección. Los cables están codificados por color y número para facilitar las tareas de diagnóstico y reparación.

### ANÁLISIS PROGRAMADO DE ACEITE

El sistema S·O·S<sup>SM</sup> (Scheduled Oil Sampling, análisis programado de aceite) detecta fallas con anticipación, lo que ayuda a evitar que las reparaciones menores se conviertan en un problema más grave. Se han instalado adaptadores de puntos de muestreo de manera estándar en la máquina.



# MINERÍA - PARA UN - MUNDO MEJOR

Los gobiernos y los organismos reguladores le exigen que establezca y siga políticas y prácticas a favor del medio ambiente a medida que satisface la demanda de materiales de minería. Es por ello que centramos los esfuerzos en asegurarnos de que nuestras máquinas lo ayuden a cumplir con esas regulaciones. Cada pieza de los equipos Cat está diseñada para ser mejor y funcionar mejor. Porque cuanto mejor sea la minería, mejor podrá ser el mundo.

En Caterpillar, continuamos explorando fuentes de energía alternativas, como los biocombustibles y el gas natural líquido, y opciones de energía, como la electrificación a fin de encontrar nuevas formas de reducir las emisiones. La minería subterránea sigue siendo una de las primeras en adoptar soluciones de equipos móviles sostenibles, basadas en la necesidad de un entorno de trabajo limpio y seguro.

Además, reconstruimos y remanufacturamos piezas, componentes y máquinas completas para aumentar la vida útil de los equipos, reutilizando en lugar de desechar, conservando la energía, reduciendo los residuos, manteniendo los recursos no renovables en circulación durante varias vidas útiles y minimizando la necesidad de nuevas materias primas. También escuchamos a nuestros clientes e investigamos cómo podemos ayudarlos en sus esfuerzos por reciclar las máquinas y componentes que han llegado al final de su vida útil.

Las modificaciones y actualizaciones mejoran las máquinas más antiguas para incorporar avances en cuanto a eficiencia y reducción de emisiones, y para mantenerlas en producción durante más tiempo a fin de ahorrar energía, reducir las emisiones y minimizar la necesidad de materias primas.



## LO RESPALDAMOS BAJO TIERRA: UN EQUIPO QUE ESCUCHA, PERSONALIZA Y COLABORA

### SU SOCIO PARA TODO EL CICLO DE VIDA DEL EQUIPO

Nadie sabe más sobre cómo aprovechar al máximo un equipo Cat que Caterpillar y su distribuidor Cat local. Nuestra colaboración comienza con la validación y la prueba de la máquina y continúa durante todo su ciclo de vida.

La red de respaldo de los distribuidores Cat, única en su tipo, ofrece servicio experto, soluciones integradas, respaldo de posventa, abastecimiento de piezas rápido y eficiente, capacidades de reconstrucción y remanufactura de clase mundial y mucho más.

Los distribuidores Cat ofrecen sus servicios a casi 200 empresas locales, cada una de las cuales está completamente integrada y comprometida con el área geográfica a la que sirve. Esto significa que usted trabaja con personas que conoce, que están al tanto de su negocio y que responden según sus plazos.

El personal de Caterpillar y los distribuidores Cat trabajarán con usted en el sitio para mejorar el rendimiento de sus equipos, así como también de su operación general de carga y acarreo.

Tendrá acceso a las piezas y el servicio, además de técnicos dedicados a ayudarlo a optimizar las reparaciones para mantener la productividad de las máquinas. Asimismo, lo ayudaremos a capacitar a los operadores para garantizar que tengan las habilidades y los conocimientos necesarios para trabajar de la manera más eficiente y más productiva posible.

También trabajamos con usted para asegurarnos de que obtenga el máximo valor durante la vida útil de su equipo. Junto con nuestra red de distribuidores Cat, personalizamos las ofertas de servicio para brindar una solución de mantenimiento que se adapte a su operación, ya sea que desee realizar la mayor parte del mantenimiento usted mismo o que busque un socio en el sitio para administrar su organización de mantenimiento. También ofrecemos servicios de consultoría que le servirán para tomar decisiones inteligentes sobre la compra, la operación, el mantenimiento, la reparación, la reconstrucción y el reemplazo de equipos.



# MAXIMICE EL VALOR DE SU EQUIPO



Su viaje con un equipo Cat comienza cuando decide hacer la compra. Pero esa es solo la primera de muchas decisiones que tendrá que tomar a lo largo de su ciclo de vida. Caterpillar y los distribuidores Cat ofrecen docenas de servicios de administración de equipos que lo ayudan a cuidar de su máquina una vez que esta se ponga en marcha, desde ofertas individuales que aumentan sus propias capacidades hasta soluciones integrales que le permiten externalizar la administración de su flota.

Junto con los distribuidores Cat, vamos más allá del respaldo a los productos individuales para centrarnos en las operaciones completas:

- + Proporcionando servicios que garanticen la disponibilidad de las máquinas cuando las necesite.
- + Ayudándolo a entender mejor cómo optimizar el rendimiento de los equipos y maximizar su vida útil.
- + Aprovechando los datos sobre el estado de los equipos y sofisticados análisis para permitir un enfoque preventivo del mantenimiento.
- + Ayudándolo a tomar decisiones inteligentes sobre la compra, la operación, el mantenimiento, la reparación, la reconstrucción y el reemplazo de equipos.
- + Ayudándolo a elegir la opción de reparación correcta en el momento adecuado del ciclo de vida de los equipos para mantenerlos en funcionamiento.



# ESPECIFICACIONES TÉCNICAS

Consulte cat.com para conocer las especificaciones completas.

MOTOR		
Modelo de motor	Cat® C18	
Potencia del motor: motor VR ISO 14396:2002	433 kW	581 hp
Potencia del motor: motor equivalente a Tier 3 de la EPA de EE.UU./Stage IIIA de la UE: ISO 14396:2002	433 kW	581 hp
Potencia del motor: motor Stage V: ISO 14396:2002	446 kW	598 hp
Calibre	145 mm	5,7"
Carrera	183 mm	7,2"
Cilindrada	18,1 L	1.104,5 pulg <sup>3</sup>

TRANSMISIÓN		
Avance: 1ª	7,0 km/h	4,4 mph
Avance: 2ª	9,5 km/h	5,9 mph
Avance: 3ª	12,9 km/h	8,0 mph
Avance: 4ª	17,3 km/h	10,8 mph
Avance: 5ª	23,5 km/h	14,6 mph
Avance: 6ª	31,7 km/h	19,7 mph
Avance: 7ª	42,4 km/h	26,4 mph
Retroceso: 1ª	6,8 km/h	4,2 mph
Retroceso: 2ª	9,0 km/h	5,6 mph
+ Velocidades máximas de desplazamiento con neumáticos 29,5 × R29 estándar.		

ESPECIFICACIONES DE OPERACIÓN		
Capacidad de carga útil nominal	45.000 kg	99.208 lb
Masa bruta de la máquina	89.250 kg	196.765 lb

DISTRIBUCIÓN DE PESO		
	Modelo de motor Stage V	Otros modelos de motor
Vacío		
Eje delantero	70,7 %	69,3 %
Eje trasero	29,3 %	30,7 %
Cargado		
Eje delantero	46,8 %	45,5 %
Eje trasero	53,2 %	54,5 %

CAPACIDADES DE LA CAJA		
Caja del camión 1	18,00 m <sup>3</sup>	23,6 yd <sup>3</sup>
Caja del camión 2 (estándar)	21,30 m <sup>3</sup>	27,9 yd <sup>3</sup>
Caja del camión 3	25,10 m <sup>3</sup>	32,8 yd <sup>3</sup>
Caja expulsora	22,90 m <sup>3</sup>	29,9 yd <sup>3</sup>
+ Colmada, SAE 2:1		

DISPOSITIVO DE LEVANTAMIENTO DE CAJAS		
	Modelo de motor Stage V	Otros modelos de motor
Tiempo de levantamiento	15,0 s	14,0 s
Tiempo de descarga	21,0 s	21,0 s
Tiempo total del ciclo	36,0 s	35,0 s

DIMENSIONES DE GIRO		
Radio de espacio libre exterior	9.420 mm	371"
Radio de giro interior	5.310 m <sup>3</sup>	209 yd <sup>3</sup>
Oscilación del bastidor	10°	
Ángulo de articulación	42,5°	

DIMENSIONES DE LA MÁQUINA		
Caja del camión (STD)	21,3 m <sup>3</sup>	27,9 yd <sup>3</sup>
Altura: parte superior de la caja vacía	3.035 mm	119,5"
Altura: parte superior de la ROPS	2.820 mm	111,0"
Altura: carga en la caja	2.924 mm	115,1"
Altura: espacio libre de descarga	659 mm	25,9"
Altura: parte superior con la caja levantada	6.361 mm	250,4"
Altura: espacio libre sobre el suelo	441 mm	17,4"
Altura: parte superior de la carga (SAE 2:1)	3.628 mm	142,8"
Longitud: caja levantada al máximo	11.620 mm	457,5"
Longitud: caja en posición normal	11.196 mm	440,8"
Longitud: desde eje delantero hasta parachoques delantero	3.720 mm	146,5"
Longitud: desde el eje delantero hasta el enganche	1.920 mm	75,6"
Longitud: distancia entre ejes	5.570 mm	219,3"
Longitud: desde el eje trasero hasta la cola	1.906 mm	75,0"
Longitud: desde las ruedas traseras hasta la caja levantada	1.275 mm	50,2"
Ancho: total entre neumáticos	3.020 mm	118,9"
Ancho: máquina con caja	3.020 mm	118,9"
Ancho: máquina sin caja	3.020 mm	118,9"
Ancho de espacio libre recomendado*	4.500 mm	177,2"
Altura de espacio libre recomendada*	4.500 mm	177,2"
*Las dimensiones de espacio libre se usan solo como referencia.		

NEUMÁTICOS, LLANTAS Y RUEDAS		
	Estándar	Optativo
Neumáticos (opciones para elegir)	x	
Neumático, 29.5 × R29 VSNT Bridgestone		
Neumático, 29.5 × R29 VSDL Bridgestone		
Llantas (conjunto de 4)	x	



# EQUIPO ESTÁNDAR Y OPTATIVO

El equipo estándar y optativo puede variar. Comuníquese con su distribuidor Cat para obtener más detalles.

TREN DE FUERZA		
	Estándar	Optativo
Control automático del retardador del freno	x	
Frenos: de disco en todas las ruedas, enfriados por aceite	x	
Frenos de estacionamiento en las cuatro ruedas	x	
Control de cambios del acelerador	x	
Motor Diésel Cat C18 de seis cilindros, Posenfriador Aire a Aire (ATAAC)	x	
Opciones de motor para elegir:		
Motor Stage V		x
Motor con reducción de ventilación (VR)		x
Equivalente a Tier 3		x
Filtro de partículas diésel (DPF) (de flujo) con opciones de postratamiento (para usar solo con motor VR)		x
Sistema de llenado rápido		x
Tracción en las cuatro ruedas	x	
Cebado auxiliar de combustible	x	
Activación del interruptor del freno de estacionamiento – Empujar para aplicar/tirar para aplicar		x
Antefiltro, admisión de aire del motor	x	
Dirección secundaria	x	
Transmisión, servotransmisión planetaria automática (7F/2R)	x	
Convertidor de par con traba automática	x	
Convertidor de par, gran altitud, 3.000 m (9.842') y más		x

SISTEMA ELÉCTRICO		
	Estándar	Optativo
Alarma reversible	x	
Alternador, 95 amp	x	
Interruptor de desconexión de la batería a nivel del suelo	x	
Arranque eléctrico de 24 V	x	
Luces LED: Faros delanteros con interruptor reductor de intensidad; Luces traseras y de freno; luz de retroceso; luz de trabajo	x	
Apagado de la batería		
Aislamiento a nivel del suelo, interruptor de aislamiento en la cabina		x
Aislamiento a nivel del suelo, interruptor de parada del motor		x
Aislamiento a nivel del suelo, aislamiento en la cabina, interruptor de parada del motor		x
Grupo de receptáculos de arranque auxiliar	x	
Sistema de arranque y carga	x	

TECNOLOGÍA		
	Estándar	Optativo
Información sobre el estado de la máquina con Product Link Elite	x	
Sistema de medición de carga útil del camión (TPMS)		x

ENTORNO DEL OPERADOR		
	Estándar	Optativo
Cabina con certificación ROPS/FOPS		
Abierta	x	
Cerrada		x
Sistema Monitor Electrónico Caterpillar (CEMS), (paneles de instrumentos del tablero)	x	
Sistema de presencia del operador	x	
Aplicación del freno automático (ABA)	x	
Manómetros de los frenos		x
Indicadores	x	
Luces indicadoras	x	
Alarma de nivel de aceite hidráulico bajo	x	
Espejos retrovisores	x	
Asiento del operador con suspensión y cinturón de seguridad retráctil	x	
Asiento del acompañante/instructor con cinturón de seguridad	x	
Volante de dirección inclinable y telescópico	x	

OTROS EQUIPOS		
	Estándar	Optativo
Adaptadores para muestra de aceite	x	
Alarma de bandeja levantada	x	
Supresión de incendios Ansul húmeda		x
Suspensión del eje delantero	x	
Protectores del cárter	x	
Parachoques delanteros de caucho	x	
Tapa del radiador de liberación manual	x	
Cámaras		
A color, orientada hacia atrás		x
A color, de carga		x
Purificador/silenciador de escape catalítico	x	
Cubiertas del escape	x	
Tanques de combustible dobles	x	
Asideros y pasamanos	x	
Extensión de pasamanos		x
Enganche articulado y oscilado	x	
Caja del camión (21,3 m <sup>3</sup> /27,9 yd <sup>3</sup> )	x	
Caja del camión (18,0 m <sup>3</sup> /23,5 yd <sup>3</sup> ; 25,1 m <sup>3</sup> /32,8 yd <sup>3</sup> )		x
Caja expulsora (22,9 m <sup>3</sup> /30,0 yd <sup>3</sup> )		x
Revestimientos, placa de desgaste, opción de protección contra el desgaste de la caja		x
Fluidos: combustible para clima ártico, refrigerante para clima ártico		x
Cubierta antivandalismo para transporte		x
Sistema de lubricación		
Caja automática expulsora o del camión		x
Caja expulsora centralizada		x
Traslado en mina		x
Orificio de análisis programado de aceite (S·O·S <sup>SM</sup> )	x	



# CAMIÓN AD45

Para obtener más información sobre los productos Cat, los servicios de los distribuidores y las soluciones de la industria, visítenos en [www.cat.com](http://www.cat.com).

Los materiales y las especificaciones están sujetos a cambios sin previo aviso. Las máquinas que aparecen en las fotografías pueden incluir equipo optativo. Consulte con su distribuidor Cat para conocer las opciones disponibles.

© 2024 Caterpillar. Todos los derechos reservados. CAT, CATERPILLAR, LET'S DO THE WORK, sus respectivos logotipos, el color "Caterpillar Corporate Yellow", la imagen comercial de "Power Edge" y Cat "Modern Hex", así como la identidad corporativa y de producto utilizadas en la presente, son marcas registradas de Caterpillar y no pueden utilizarse sin autorización.

PSDJ1162-01

