

323 GX

الحفار الهيدروليكي



المواصفات الفنية

قد تختلف التكوينات والميزات حسب المنطقة. تُرجى استشارة وكيل Cat® لديك بخصوص التوفر في منطقتك.

جدول المحتويات

٢	المواصفات
٢	المحرك
٢	آلية التارجح
٢	الأوزان
٢	الجنزير
٢	القيادة
٢	النظام الهيدروليكي
٢	ساعات إعادة التعبئة للخدمة
٢	المعايير
٣	الأداء الصوتي
١١	المعدات القياسية والاختيارية
١٣	أطقم وملحقات يتم تركيبها لدى الوكيل
١٤	البيان البيئي للموديل 323 GX

الجنزير		
عرض مداخلات الجنزير الاختيارية	٦٠٠ مم	٢٤ بوصة
عرض مداخلات الجنزير الاختيارية	٧٩٠ مم	٣١ بوصة
عدد المداخلات (على كل جانب)	٤٧	
عدد بكرات الجنزير (على كل جانب)	٧	
عدد بكرات الحامل (على كل جانب)	٢	

التشغيل		
إمكانية الصعود على المنحدرات	٣٥ درجة +/- ٧٠٪	
الحد الأقصى لسرعة السير	٥,٧ كم في الساعة	٣,٦ ميل في الساعة
الحد الأقصى لسحب قضيب الجر	٢٠٠ كيلونيوتن	٤٤,٩١٧ رطل من القوة

النظام الهيدروليكي		
النظام الرئيسي - الحد الأقصى للتدفق - المعدة	٤٢٩ لترًا/دقيقة	١١٣ جالونًا/دقيقة
	(٢١٤,٥ ×)	(٥٦,٧ ×)
أقصى ضغط - المعدات - عادي	٣٥٠٠٠	٥٠٧٥ رطل لكل
	كيلوباسكال	بوصة مربعة
الحد الأقصى للضغط - السير	٣٥٠٠٠	٥٠٧٥ رطل لكل
	كيلوباسكال	بوصة مربعة
الحد الأقصى للضغط - التآرجح	٢٧٥٠٠	٣٩٨٨ رطل لكل
	كيلوباسكال	بوصة مربعة
أسطوانة ذراع الرافعة - التجويف	١٢٠ مم	٥ بوصة
أسطوانة ذراع الرافعة - الشوط	١٢٦٠ مم	٥٠ بوصة
أسطوانة الذراع - التجويف	١٤٠ مم	٦ بوصة
أسطوانة الذراع - الشوط	١٥٠٤ مم	٥٩ بوصة
أسطوانة الجرافة - التجويف	١٢٠ مم	٥ بوصة
أسطوانة الجرافة - الشوط	١١٠٤ مم	٤٣ بوصة

ساعات إعادة التعبئة للخدمة		
سعة خزان الوقود	٣٩٠ لتر	١٠٣ جالون
نظام التبريد	٢٤,٥ لتر	٦,٥ جالون
زيت المحرك	١٥ لترًا	٤ جالونات
مجموعة إدارة التآرجح	٥,٥ لتر	١,٥ جالون
مجموعة الإدارة النهائية (لكل ماكينة)	٤,٥ لتر	١,٢ جالون
النظام الهيدروليكي (متضمنًا الخزان)	٢١٨ لتر	٥٧,٦ جالون
الخزان الهيدروليكي	١١٥ لتر	٣٠,٤ جالون

المعايير	
الفرامل	ISO 10265:2008
هيكل الحماية من الانقلاب (ROPS)*	ISO 12117-2 2008
وقاءات حماية الكابينة/المشغل (OPG) (اختيارية)	ISO 10262:1998 المستوى II

*الزامي في المملكة العربية السعودية؛ واختياري في مناطق أخرى.

المحرك	
موديل المحرك	Cat® C4.4
صافي القدرة	ISO 9249
	١٢٣,٧ كيلووات ١٦٦ hp
	(DIN) ISO 9249
	١٦٨ hp (متري)
قدرة محرك	ISO 14396
	١٢٩,٤ كيلووات ١٧٤ hp
	(DIN) ISO 14396
	١٧٦ hp (متري)
التجويف	١٠٥ مم
الشوط	١٢٧ مم
الإزاحة	٤,٤ لتر
	٢٦٩ بوصة ^٣
إمكانية استخدام الديزل الحيوي	حتى B20 ^(١)

- يفي المحرك Cat C4.4 بالمعايير المكافئة لمعايير وكالة حماية البيئة (EPA) الأمريكية من المستوى ٣ ومعايير الاتحاد الأوروبي من المرحلة IIIA.
- يوصى باستخدامه حتى ارتفاع ٤٥٠٠ م (١٤,٧٦٤ قدمًا) مع خفض قدرة المحرك على ارتفاع أعلى من ٣٠٠٠ م (٩٨٤٢ قدمًا).
- يتم اختبار الطاقة المعلنة وفقًا للمعيار المحدد الساري وقت التصنيع.
- صافي القدرة المعلن هو القدرة المتوفرة عند الحدافة عندما يكون المحرك مزودًا بمروحة، ونظام سحب الهواء، ونظام العادم ومولد تيار متردد.
- سرعة المحرك عند ٢٠٠٠ دورة في الدقيقة.
- ^(١) تتوافق محركات Cat مع وقود الديزل الممزوج بأنواع الوقود التالية منخفضة الكثافة الكربونية** حتى:

- ✓ ١٠٠٪ من الديزل الحيوي FAME (إسترات ميثيل أحماض دهنية)*
 - ✓ ١٠٠٪ من أنواع وقود الديزل المتجدد، HVO (الزيت النباتي المهذرج) وGTL (غاز إلى سائل)
- ارجع إلى الإرشادات لمعرفة الوقود المناسب. يرجى الرجوع إلى وكيل Cat أو "توصيات سوانل ماكينات Caterpillar" (SEBU6250) للحصول على التفاصيل.
- *استشر وكيل Cat بشأن استخدام مخاليط أعلى من ٢٠٪ من الديزل الحيوي.
- **انبعاثات غازات الاحتباس الحراري الخارجة من أنبوب العادم من أنواع الوقود منخفضة الكثافة الكربونية هي بالأساس نفسها التي تخرج من أنواع الوقود التقليدية.

آلية التآرجح	
سرعة التآرجح*	١١,١٣ دورة في الدقيقة
أقصى عزم للتآرجح	٨٢ كيلونيوتن ٦٠٦٣٣ رطل
	متر قوة-قدم
*بالنسبة للماكينة التي عليها علامة CE، قد يتم ضبط القيمة الافتراضية على قيمة أقل.	

الأوزان	
الوزن في أثناء التشغيل (بدون هيكل الحماية من الانقلاب [ROPS])	٢١٤٠٠ كجم ٤٧,٢٠٠ رطل
• ذراع الوصول الرافعة، وذراع طرفية مقاس R2.9B1 (٩ قدم ٦ بوصة)، وجرافة للخدمة العامة سعة ١,١٩ م ^٢ (١,٥٦ ياردة ^٢)، ومداسات ثلاثية الحواف مقاس ٦٠٠ مم (٢٤ بوصة) وثقل موازنة ٤٢٥٠ كجم (٩٣٧٠ رطل).	
الوزن أثناء التشغيل (مع هيكل الحماية من الانقلاب [ROPS])	٢١٦٠٠ كجم ٤٧,٦٠٠ رطل
• ذراع الوصول الرافعة، وذراع طرفية مقاس R2.9B1 (٩ قدم ٦ بوصة)، وجرافة للخدمة العامة سعة ١,١٩ م ^٢ (١,٥٦ ياردة ^٢)، ومداسات ثلاثية الحواف مقاس ٦٠٠ مم (٢٤ بوصة) وثقل موازنة ٤٢٥٠ كجم (٩٣٧٠ رطل).	

نظام مكيف الهواء

يحتوي نظام تكييف الهواء بهذه الماكينة على المبرد R134a المكون من غاز مفلور يؤدي للاحتباس الحراري (دليل الاحتباس الحراري = 1430). يحتوي النظام على 0,85 كجم من المبرد الذي يعادل 1,216 طن متري من غاز ثاني أكسيد الكربون CO₂.

الأداء الصوتي

هيكل الحماية من الانقلاب (ROPS)

ISO 6395:2008 (خارجي): 103 ديسيبيل (A)

ISO 6396:2008 (داخل الكابينة): 70 ديسيبيل (A)

- قد تحتاج إلى حماية السمع عند تشغيل الماكينة مع فتح محطة المشغل والكابينة (في حالة عدم إجراء الصيانة بالشكل الملائم أو فتح الأبواب/النوافذ) لفترات طويلة أو في البيئات الصاخبة.

الأوزان التشغيلية والضغوط الأرضية

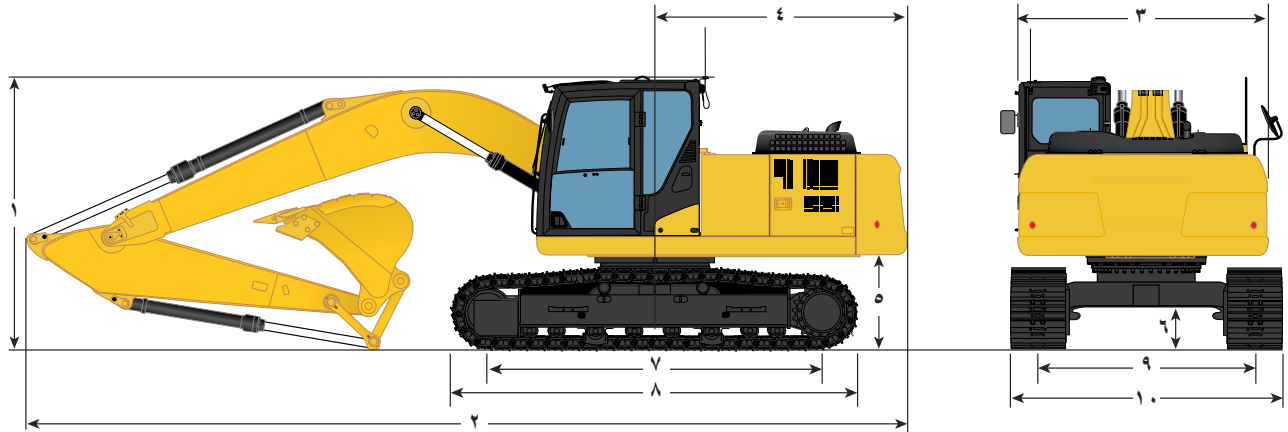
المداسات ثلاثية الحواف		المداسات ثلاثية الحواف		تكوينات الماكينة الأساسية
مقاس 790 مم (31 بوصة)	الضغظ الأرضي	مقاس 600 مم (24 بوصة)	الضغظ الأرضي	
الوزن	الوزن	الوزن	الوزن	إطار أساسي ببيكرات جنزير وبيكرات حامل
كجم (رطل)	كيلوباسكال (رطل)	كجم (رطل)	كيلوباسكال (رطل)	
ماكينة أساسية بثقل موازنة 4250 كجم (9370 رطل) + هيكل سفلي متوسط (بدون هيكل الحماية من الانقلاب [ROPS])				
36,5	21900	46,9	21400	ذراع الوصول + ذراع طرفية مقاس R2.9B1 (9 أقدام و 6 بوصات) + جرافة خدمة عامة مقاس 1,19 متر ³ (1,56 ياردة ³)
(5,3)	(48300)	(6,8)	(47200)	
ماكينة أساسية بثقل موازنة 4250 كجم (9370 رطل) + هيكل سفلي متوسط (هيكل الحماية من الانقلاب [ROPS])				
36,8	22100	47,4	21600	ذراع الوصول + ذراع طرفية مقاس R2.9B1 (9 أقدام و 6 بوصات) + جرافة خدمة عامة مقاس 1,19 متر ³ (1,56 ياردة ³)
(5,3)	(48,700)	(6,9)	(47600)	

تشمل جميع أوزان التشغيل خزان وقود ممتلئاً بنسبة 90٪ ومشغلاً وزنه 75 كجم (165 رطل).

أوزان المكونات الرئيسية

رطل	كجم	
٣٢,٤١٠	١٤٧٠٠	ماكينة أساسية بدون هيكل حماية من الانقلاب (ROPS) (بثقل موازنة ٤٢٥٠ كجم [٩٣٧٠ رطل])، وإطار علوي، وهيكل سفلي بطول ٤,٢٥ متر [١٣ قدم و ١١ بوصة] مع بكرات وأسطوانتي ذراع رافعة - لا تشتمل على ذراع رافعة، وذراع طرفية، وجرافة، وأسطوانة ذراع طرفية، وأسطوانة جرافة، وجنازير، وخزان وقود ممتلئ بنسبة ٩٠٪ ومشغل وزنه ٧٥ كجم [١٦٥ رطل]).
٣٢,٧٠٠	١٤٨٥٠	ماكينة أساسية مزودة بهيكل حماية من الانقلاب (ROPS) (بثقل موازنة ٤٢٥٠ كجم [٩٣٧٠ رطل])، وإطار علوي، وهيكل سفلي بطول ٤,٢٥ متر [١٣ قدم و ١١ بوصة] مع بكرات وأسطوانتي ذراع رافعة - لا تشتمل على ذراع رافعة، وذراع طرفية، وجرافة، وأسطوانة ذراع طرفية، وأسطوانة جرافة، وجنازير، وخزان وقود ممتلئ بنسبة ٩٠٪ ومشغل وزنه ٧٥ كجم [١٦٥ رطل]).
		مداسات الجنزير:
٥٩٦٠	٢٧٠٠	مداسات جنزير ثلاثية الحواف بعرض ٦٠٠ مم (٢٤ بوصة) وسُمك ١٠ مم (٣/٨ بوصة)
٧١٠٠	٣٢١٠	مداسات جنزير ثلاثية الحواف بعرض ٧٩٠ مم (٣١ بوصة) وسُمك ١٠ مم (٣/٨ بوصة) مع وصلة تمديد للدرج
٨٠٠	٣٦٠	أسطوانتا الذراع الرافعة
٨٤٠	٣٨٠	وزن خزان الوقود الممتلئ بنسبة ٩٠٪ مع مشغل وزنه ٧٥ كجم (١٦٥ رطل)
		ثقل الموازنة:
٩٣٧٠	٤٢٥٠	ثقل الموازنة بوزن ٤٢٥٠ كجم (٩٣٧٠ رطل)
		أذرع رافعة (متضمنة الخطوط، والمسامير، وأسطوانة الذراع الطرفية):
٣٧٢٠	١٦٩٠	ذراع الوصول بطول ٥,٧ أمتار (١٨ قدمًا و ٨ بوصات)
١٨٠	٨٠	خطوط تحكم الأدوات عالية الضغط لذراع الوصول الرافعة بطول ٥,٧ متر (١٨ قدم و ٨ بوصة)
		الأذرع (تشمل الخطوط، والمسامير، وأسطوانة الجرافة، ووصلة الجرافة):
٢٣٤٠	١٠٦٠	ذراع الوصول الطرفية R2.9B1 (٩ أقدام و ٦ بوصات)
١١٠	٥٠	خطوط تحكم الأدوات عالية الضغط لذراع الوصول الطرفية R2.9B1 بطول (٩ أقدام و ٦ بوصات)
		الجرافة (من دون وصلة، مع الأطراف والقواطع الجانبية):
١٩٧٠	٨٩٠	للخدمة العامة سعة ١,١٩ متر ^٣ (١,٥٦ ياردة ^٣) مع أطراف Advansys

جميع الأبعاد تقريبية وقد تختلف حسب نوع الجرافة.



خيار ذراع الرافعة

ذراع الوصول الرافعة
م ٥,٧ (١٨ قدمًا و ٨ بوصات)

خيار الذراع

ذراع الوصول
R2.9B1 (٩ أقدام و ٦ بوصات)

١ ارتفاع الماكينة:

٢٩٨٠ مم	٩ أقدام و ١٠ بوصات	الارتفاع إلى قمة الكابينة
٣١٠٠ مم	١٠ قدم و ٢ بوصة	الارتفاع إلى قمة وقاء حماية المشغل (بدون هيكل الحماية من الانقلاب [ROPS])
٣١٢٠ مم	١٠ قدم و ٣ بوصة	الارتفاع إلى قمة وقاء حماية المشغل (مع هيكل الحماية من الانقلاب [ROPS])
٣٠٣٠ مم	٩ قدم و ١١ بوصة	ارتفاع الدرابزين
٣١٣٠ مم	١٠ قدم و ٣ بوصة	مع تركيب ذراع رافعة/ذراع طرفية/جرافة
٣٠٦٠ مم	١٠ قدم و ٠ بوصة	مع تركيب ذراع رافعة/ذراع طرفية
٢٩٦٠ مم	٩ أقدام و ٩ بوصات	مع تركيب ذراع رافعة

٢ طول الماكينة:

٩٥٢٠ مم	٣١ قدمًا و ٣ بوصات	مع تركيب ذراع رافعة/ذراع طرفية/جرافة
٩٥١٠ مم	٣١ قدمًا و ٢ بوصة	مع تركيب ذراع رافعة/ذراع طرفية
٨٥٠٠ مم	٢٧ قدم و ١١ بوصة	مع تركيب ذراع رافعة
٢٧٤٠ مم	٩ قدم و ٠ بوصة	عرض الإطار العلوي
٢٨٣٠ مم	٩ أقدام و ٣ بوصات	نصف قطر تارجح المؤخرة
١٠٥٠ مم	٣ أقدام و ٥ بوصات	خلوص ثقل الموازنة
٤٧٠ مم	١ قدم و ٦ بوصات	الخلوص الأرضي
٣٤٥٠ مم	١١ قدم و ٤ بوصة	طول الجنزير - الطول حتى مركز البكرات
٤٢٥٠ مم	١٣ قدمًا و ١١ بوصة	طول الجنزير الكلي - الطول الكلي للزحافة
٢٣٨٠ مم	٧ أقدام و ١٠ بوصات	مقاس الجنزير

١٠ عرض الهيكل السفلي:

٢٩٨٠ مم	٩ أقدام و ٩ بوصات	مداسات جنزير مقاس ٦٠٠ مم (٢٤ بوصة)
٣١٧٠ مم	١٠ أقدام و ٥ بوصات	مداسات مقاس ٧٩٠ مم (٣١ بوصة)

نوع الجرافة

١,١٩ م^٢ ١,٥٦ ياردة^٢

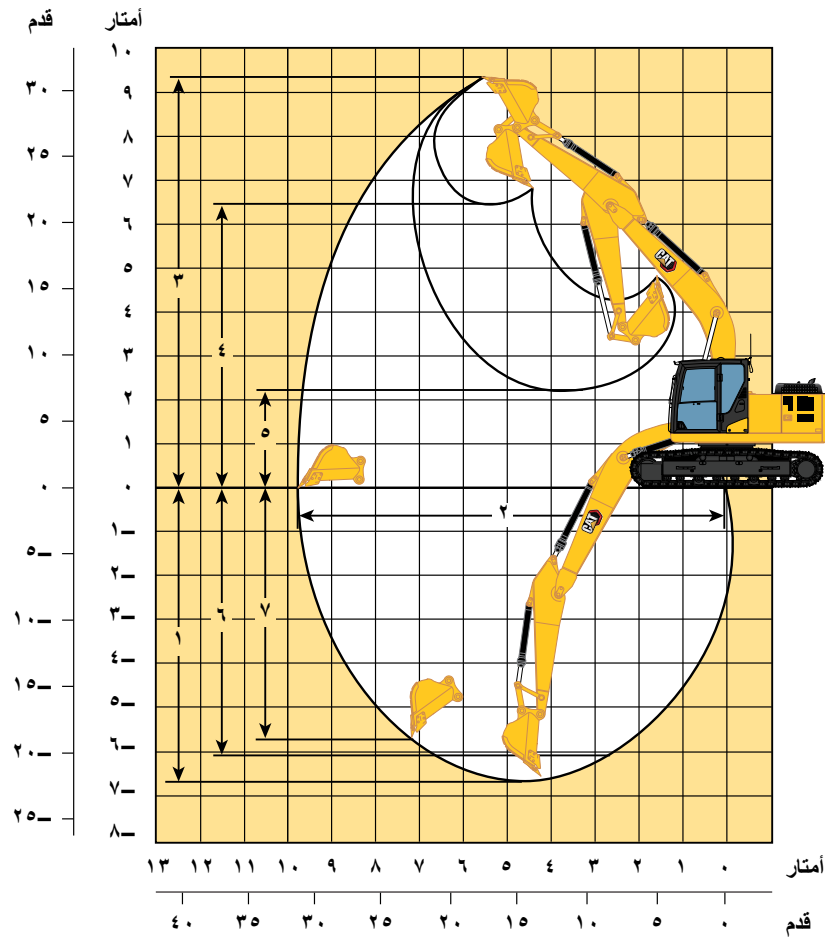
سعة الجرافة

١٥٧٢ مم ٥ أقدام و ٥ بوصتان

نصف قطر طرف الجرافة

نطاقات العمل

جميع الأبعاد تقريبية وقد تختلف حسب نوع الجرافة.



ذراع الوصول الرافعة م ٥,٧ (١٨ قدمًا و ٨ بوصات)		خيار ذراع الرافعة
ذراع الوصول R2.9B1 (٩ أقدام و ٦ بوصات)		خيار الذراع
٦٧١٠ مم	٢٢ قدم	١ عمق الحفر الأقصى
٩٨٦٠ مم	٣٢ قدم و ٤ بوصة	٢ أقصى امتداد عند خط الأرض
٩٤٧٠ مم	٣١ قدم و ١ بوصة	٣ أقصى ارتفاع للقطع
٦٥٠٠ مم	٢١ قدمًا و ٤ بوصات	٤ أقصى ارتفاع للتحميل
٢١٨٠ مم	٧ أقدام وبوصتان	٥ أدنى ارتفاع للتحميل
٦٠٢٠ مم	١٩ قدمًا و ٩ بوصات	٦ الحد الأقصى لعمق القطع لقاع مستوي يبلغ ٢٤٤٠ مم (٨ أقدام و ٠ بوصة)
٥٧٤٠ مم	١٨ قدمًا و ١٠ بوصات	٧ عمق حفر الجدار الرأسى الأقصى
٣٦٥٠ مم	١٢ قدمًا و ٠ بوصة	الحد الأدنى لنصف قطر معدة العمل
١٤٠ كيلونيوتن	٣١,٤٢٨ رطل من القوة	قوة حفر الجرافة (ISO)
١٠٧ كيلونيوتن	٢٣,٩٤٢ رطل من القوة	قوة حفر الذراع (ISO)
للخدمة العامة		نوع الجرافة
١,١٩ م	١,٥٦ ياردة	سعة الجرافة
١٥٧٢ مم	٥ أقدام وبوصتان	نصف قطر طرف الجرافة

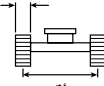
قدرات رفع ذراع الوصول الرافعة - ثقل الموازنة: ٤٢٥٠ كجم (٩٣٧٠ رطل) - بدون الجرافة

٣٤٤٥ مم (١١ قدمًا و ٤ بوصات)



٤٢٥٠ مم (١٣ قدمًا و ١١ بوصة)

المداصات ثلاثية الحواف مقاس ٦٠٠ مم (٢٤ بوصة)



٢٣٨٠ مم (٧ أقدام و ١٠ بوصات)

٢,٩ م (٩ قدم و ٦ بوصة)



٥,٧ م (١٨ قدمًا و ٨ بوصات)

R2.9B1

م		١٥٠٠ مم/٥ قدم		٣٠٠٠ مم/١٠ قدم		٤٥٠٠ مم/١٥ قدم		٦٠٠٠ مم/٢٠ قدم		٧٥٠٠ مم/٢٥ قدم		م	
م	بوصة	م	بوصة	م	بوصة	م	بوصة	م	بوصة	م	بوصة	م	بوصة
٦١٦٠	٣٩٠٠*	٣٩٠٠*				٤٥٥٠*	٤٥٥٠*					٧٥٠٠	٢٥
١٩ قدمًا	٨٦٥٠*	٨٦٥٠*										كجم	رطل
٩ بوصات													
٧٢٩٠	٣٦٠٠*	٣٦٠٠*				٤٩٥٠*	٤٩٥٠*					٦٠٠٠	٢٠
٢٣ قدم	٧٩٥٠*	٧٩٥٠*				١٠,٨٠٠*	١٠,٨٠٠*					كجم	رطل
٩ بوصات													
٧٩٩٠	٣٣٠٠	٣٥٥٠*	٣٧٠٠	٥١٠٠*	٥٢٥٠	٥٤٥٠*	٥٤٥٠*					٤٥٠٠	١٥
٢٦ قدمًا	٧٣٥٠	٧٧٥٠*	٧٩٠٠	١١١٥٠*	١١٢٥٠	١١٨٠٠*	١١٨٠٠*					كجم	رطل
١ بوصة													
٨٣٥٠	٣٠٠٠	٣٦٠٠*	٣٦٠٠	٥١٥٠	٥٠٠٠	٦٢٥٠*	٧٦٠٠	٧٩٥٠*				٣٠٠٠	١٠
٢٧ قدمًا	٦٧٠٠	٧٩٥٠*	٧٧٥٠	١١١٠٠	١٠,٧٥٠	١٣٥٠٠*	١٦٤٠٠	١٧١٠٠*				كجم	رطل
٥ بوصات												و. بوصة	
٨٤٤٠	٢٩٥٠	٣٨٥٠*	٣٥٠٠	٥٠٥٠	٤٧٥٠	٧٠٠٠	٧١٥٠	٩٦٠٠*				١٥٠٠	٥
٢٧ قدمًا	٦٤٥٠	٨٤٥٠*	٧٥٠٠	١٠,٨٥٠	١٠,٢٥٠	١٥١٠٠	١٥٣٥٠	٢٠٧٠٠*				كجم	رطل
٨ بوصات												و. بوصة	
٨٢٥٠	٣٠٠٠	٤٢٥٠*	٣٤٠٠	٤٩٥٠	٤٦٠٠	٦٨٥٠	٦٨٥٠	١٠٥٠٠*	٦٢٥٠*	٦٢٥٠*		٠	٠
٢٧ قدمًا	٦٥٥٠	٩٣٥٠*	٧٣٠٠	١٠,٦٥٠	٩٩٠٠	١٤٧٠٠	١٤٧٥٠	٢٢٧٥٠*	١٤٣٠٠*	١٤٣٠٠*		كجم	رطل
١ بوصة												بوصة	
٧٧٧٠	٣٢٥٠	٤٧٠٠	٣٤٠٠	٤٩٥٠	٤٥٥٠	٦٧٥٠	٦٨٠٠	١٠٥٥٠	١٠,٨٠٠*	١٠,٨٠٠*	٦٦٥٠*	٦٦٥٠*	١٥٠٠-
٢٥ قدمًا	٧١٠٠	١٠,٣٥٠	٧٢٥٠	١٠,٦٠٠	٩٧٥٠	١٤,٥٠٠	١٤٥٥٠	٢٢٦٥٠	٢٤٤٥٠*	٢٤٤٥٠*	١٤٩٠٠*	١٤٩٠٠*	٠,٥-
١ بوصة													
٦٩٤٠	٣٨٠٠	٥٥٥٠			٤٥٥٠	٦٨٠٠	٦٨٥٠	٩٩٥٠*	١٣٢٠٠	١٤٠٥٠*	١١٤٥٠*	١١٤٥٠*	٣٠٠٠-
٢٢ قدمًا	٨٤٠٠	١٢٣٠٠			٩٨٥٠	١٤٦٠٠	١٤٧٠٠	٢١٤٥٠*	٢٨٣٠٠	٣٠,٤٥٠*	٢٥٦٥٠*	٢٥٦٥٠*	٠,١-
٨ بوصات													
٥٥٨٠	٥٢٥٠	٦١٠٠*					٧٠٥٠	٨٠٥٠*	١١٢٠٠*	١١٢٠٠*			٤٥٠٠-
١٨ قدم	١١٧٥٠	١٣٣٥٠*					١٥١٥٠	١٧١٠٠*	٢٣٩٥٠*	٢٣٩٥٠*			٠,١-
١ بوصة													



ISO 10567:2007



* تشير إلى أن الحمل محدود بقدرة الرفع الهيدروليكي بدلاً من حمل القلب. تتوافق الأحمال السابقة مع معيار قدرة رفع الحفار الهيدروليكي ISO 10567:2007. ولا تتجاوز هذه الأحمال ٨٧٪ من قدرة الرفع الهيدروليكي أو ٧٥٪ من حمل القلب. يجب طرح وزن جميع ملحقات الرفع من قدرات الرفع السابقة. تعتمد قدرات الرفع على ماكينة تقف على سطح دعم صلب وثابت. وقد يؤثر استخدام ملحق أداة عمل مخصص لمناول/رفع الأجسام على أداء رفع الماكينة.

تبقى قدرة الرفع بنسبة $\pm 5\%$ لجميع مداصات الجنزير المتوفرة.

يُرجى الرجوع دائمًا إلى دليل التشغيل والصيانة المناسب للاطلاع على المعلومات الخاصة بالمنتج.

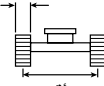
قدرات رفع ذراع الوصول الرافعة - ثقل الموازنة: ٤٢٥٠ كجم (٩٣٧٠ رطل) - بدون الجرافة

٣٤٤٥ مم (١١ قدمًا و ٤ بوصات)



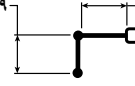
٢٢٥٠ مم (٧ أقدام و ١٠ بوصات)

المداصات ثلاثية الحواف مفاص ٦٠٠ مم (٢٤ بوصة)



٢٣٨٠ مم (٧ أقدام و ١٠ بوصات)

٢,٩ م (٩ قدم و ٦ بوصة)



٥,٧ م (١٨ قدمًا و ٨ بوصات)

R2.9B1

مدم بوصة	٧٥٠٠ مم/٢٥ قدم		٦٠٠٠ مم/٢٠ قدم		٤٥٠٠ مم/١٥ قدم		٣٠٠٠ مم/١٠ قدم		١٥٠٠ مم/٥ قدم		مدم بوصة
	١٩ قدمًا ٩ بوصات	١١ قدمًا ٤ بوصات	١٩ قدمًا ٩ بوصات	١١ قدمًا ٤ بوصات	١٩ قدمًا ٩ بوصات	١١ قدمًا ٤ بوصات	١٩ قدمًا ٩ بوصات	١١ قدمًا ٤ بوصات	١٩ قدمًا ٩ بوصات	١١ قدمًا ٤ بوصات	
٦١٦٠	٣٩٠٠*	٣٩٠٠*			٤٥٥٠*	٤٥٥٠*					٧٥٠٠ كجم
١٩ قدمًا	٨٦٥٠*	٨٦٥٠*									٢٥ رطل
٧٢٩٠	٣٦٠٠*	٣٦٠٠*			٤٩٥٠*	٤٩٥٠*					٦٠٠٠ كجم
٢٣ قدم	٧٩٥٠*	٧٩٥٠*			١٠,٨٠٠*	١٠,٨٠٠*					٢٠ رطل
٩ بوصات											
٧٩٩٠	٣٤٠٠	٣٥٥٠*	٣٨٠٠	٥١٠٠*	٥٣٥٠	٥٤٠٠*					٤٥٠٠ كجم
٢٦ قدمًا	٧٥٠٠	٧٧٥٠*	٨١٠٠	١١٥٠٠*	١١٥٠٠	١١٨٠٠*					١٥ رطل
١ بوصة											
٨٣٥٠	٣١٠٠	٣٦٠٠*	٣٧٠٠	٥٣٠٠	٥١٠٠	٦٢٥٠*	٧٧٥٠	٧٩٥٠*			٣٠٠٠ كجم
٢٧ قدمًا	٦٨٥٠	٧٩٥٠*	٧٩٠٠	١١٣٥٠	١١٠٠٠	١٣٥٠٠*	١٦٧٥٠	١٧١٠٠*			١٠ رطل
٥ بوصات											٠ بوصة
٨٤٤٠	٣٠٠٠	٣٨٥٠*	٣٥٥٠	٥١٥٠	٤٩٠٠	٧٠٥٠*	٧٣٠٠	٩٦٠٠*			١٥٠٠ كجم
٢٧ قدمًا	٦٦٠٠	٨٤٥٠*	٧٦٥٠	١١١٠٠	١٠٥٠٠	١٥٣٠٠*	١٥٧٠٠	٢٠٧٠٠*			٥ رطل
٨ بوصات											٠ بوصة
٨٢٥٠	٣٠٥٠	٤٢٥٠*	٣٥٠٠	٥١٠٠	٤٧٠٠	٧٠٠٠	٧٠٠٠	١٠٥٠٠*	٦٢٥٠*	٦٢٥٠*	٠ كجم
٢٧ قدمًا	٦٧٠٠	٩٣٥٠*	٧٥٠٠	١٠٩٠٠	١٠١٥٠	١٥٠٥٠	١٥١٠٠	٢٢٧٥٠*	١٤٣٠٠*	١٤٣٠٠*	٠ رطل
١ بوصة											٠ بوصة
٧٧٧٠	٣٣٠٠	٤٨٠٠	٣٤٥٠	٥٠٥٠	٤٦٥٠	٦٩٠٠	٦٩٥٠	١٠٦٠٠*	١٠٨٠٠*	١٠٨٠٠*	١٥٠٠- كجم
٢٥ قدمًا	٧٣٠٠	١٠٦٠٠	٧٤٥٠	١٠٨٥٠	١٠٠٠٠	١٤٨٥٠	١٤٩٠٠	٢٣٠٠٠*	٢٤٤٥٠*	٢٤٤٥٠*	٥- رطل
١ بوصة											
٦٩٤٠	٣٩٠٠	٥٧٠٠			٤٦٥٠	٦٩٥٠	٧٠٠٠	٩٩٥٠*	١٣٥٠٠	١٤٥٠٠*	١٥٠٠- كجم
٢٢ قدمًا	٨٦٠٠	١٢٦٠٠			١٠٠٥٠	١٤٩٥٠	١٥٠٥٠	٢١٤٥٠*	٢٨٩٠٠	٣٠٤٥٠*	١٠- رطل
٨ بوصات											
٥٥٨٠	٥٣٥٠	٦١٠٠*					٧٢٠٠	٨٠٥٠*	١١٢٠٠*	١١٢٠٠*	٤٥٠٠- كجم
١٨ قدم	١٢٠٥٠	١٣٣٥٠*					١٥٥٠٠	١٧١٠٠*	٢٣٩٥٠*	٢٣٩٥٠*	٥- رطل



ISO 10567:2007



* تشير إلى أن الحمل محدود بقدرة الرفع الهيدروليكي بدلاً من حمل القلب. تتوافق الأحمال السابقة مع معيار قدرة رفع الحفار الهيدروليكي ISO 10567:2007. ولا تتجاوز هذه الأحمال ٨٧٪ من قدرة الرفع الهيدروليكي أو ٧٥٪ من حمل القلب. يجب طرح وزن جميع ملحقات الرفع من قدرات الرفع السابقة. تعتمد قدرات الرفع على ماكينة تتقف على سطح دعم صلب وثابت. وقد يؤثر استخدام ملحق أداة عمل مخصص لمناول/رفع الأجسام على أداء رفع الماكينة.

تبقى قدرة الرفع بنسبة $\pm 5\%$ لجميع مداصات الجنزير المتوفرة.

يُرجى الرجوع دائمًا إلى دليل التشغيل والصيانة المناسب للاطلاع على المعلومات الخاصة بالمنتج.

ثقل موازنة ٤٢٥٠ كجم (٩,٣٧٠ رطل)	ذراع الوصول الرافعة		العرض		السعة		الوزن		التعبئة	الوصلة
	م	م	م	م	م ^٣	ياردة ^٣	كجم	رطل		
٩ أقدام و ٦ بوصات (٩ أقدام و ٦ بوصات)	٢,٩ م	٢,٩ م	١٢٠٠	٤٨	١,١٩	١,٥٦	٨٩٣	١,٩٦٩	%	B
المُثبتة بمسامير (من دون قارنة توصيل سريع)										
⊙	١٠٠									الخدمة العامة
٣٠٨٥	كجم	الحد الأقصى للحمل للمثبتة بمسامير (الحمولة الصافية + الجرافة)								
٦٨٠١	رطل									

الحد الأقصى لكثافة المواد:
⊙ ١٨٠٠ كجم/م^٣ (٣,٠٠٠ رطل/ياردة^٣)

تتوافق الأحمال السابقة مع معيار الحفار الهيدروليكي EN474-5:2006+A3:2013، وهي لا تتجاوز ٨٧٪ من قدرة الرفع الهيدروليكي أو ٧٥٪ من قدرة القلب مع مَدّ الوصلة الأمامية بالكامل عند الخط الأرضي مع انثناء الجرافة. تعتمد السعة على المعيار ISO 7451:2007. وزن الجرافة مع أطراف الخدمة العامة.

توصي Caterpillar باستخدام أدوات العمل الملائمة لزيادة القيمة التي يحصل عليها العملاء من منتجاتنا إلى أقصى الحدود. واستخدام أدوات عمل، بما في ذلك الجرافات، خارج نطاق توصيات Caterpillar أو مواصفاتها الخاصة بالوزن، أو الأبعاد، أو التدفقات، أو الضغوط، إلخ، قد يؤدي إلى عدم الحصول على الأداء المثالي من الماكينة، بما في ذلك على سبيل المثال لا الحصر، انخفاض الإنتاج، والتهبات، والموثوقية، ومتانة المكونات. وسيؤدي الاستخدام غير الملائم لأداة عمل في الكسح، و/أو الرفع، و/أو الثني، و/أو التقاط الأحمال الثقيلة إلى تقليل عمر الذراع الرافعة والذراع الطرفية.

دليل الملحقات المتوفرة

ليس بالضرورة أن تتوفر كل الملحقات في كل المناطق. استشر وكيل Cat المحلي بشأن المواصفات المتاحة في منطقتك.

الاستخدام المسموح به على الماكينة أقل من ٥٠٪

مطابقة

الملحقات المثبتة بمسامير	
ثقل موازنة	٤٢٥٠ كجم (٩,٣٧٠ رطل)
نوع ذراع الرافعة	ذراع الوصول الرافعة
طول الذراع	للوصول (R) مقياس ٢,٩ م (٩ أقدام و ٦ بوصات)
المطارق الهيدروليكية	✓ H120 GC
	✓ H120 GC جانبية التركيب
	✓ H120 GC S
	✓ H120 S
	†✓ H130 S
ضواغط (اللوحة الاهتزازي)	✓ CVP110

ملحقات قارنة التوصيل ذات مسمار الإمساك من CAT	
ثقل موازنة	٤٢٥٠ كجم (٩,٣٧٠ رطل)
نوع ذراع الرافعة	ذراع الوصول الرافعة
طول الذراع	للوصول (R) مقياس ٢,٩ م (٩ أقدام و ٦ بوصات)
المطارق الهيدروليكية	†✓ H120 GC
	†✓ H120 GC جانبية التركيب

ملحقات قارنة التوصيل المخصصة CW-40S	
ثقل موازنة	٤٢٥٠ كجم (٩,٣٧٠ رطل)
نوع ذراع الرافعة	ذراع الوصول الرافعة
طول الذراع	للوصول (R) مقياس ٢,٩ م (٩ أقدام و ٦ بوصات)
المطارق الهيدروليكية	†✓ H120 GC
	†✓ H120 GC S
	†✓ H120 S
	†✓ H130 S
ضواغط (اللوحة الاهتزازي)	✓ CVP110

ملحقات قارنة التوصيل المخصصة CW-40	
ثقل موازنة	٤٢٥٠ كجم (٩,٣٧٠ رطل)
نوع ذراع الرافعة	ذراع الوصول الرافعة
طول الذراع	للوصول (R) مقياس ٢,٩ م (٩ أقدام و ٦ بوصات)
المطارق الهيدروليكية	†✓ H120 GC
	†✓ H120 GC S
	†✓ H120 S
	†✓ H130 GC S
	†✓ H130 S
ضواغط (اللوحة الاهتزازي)	✓ CVP110

المعدات القياسية والاختيارية

قد تختلف المعدات القياسية والاختيارية. يُرجى استشارة وكيل Cat الذي تتعامل معه لمعرفة التفاصيل.

اختياري	قياسي	اختياري	قياسي
		الأذرع الرافعة، والأذرع الطرفية والوصلات	
	✓	✓	ذراع رافعة امتدادية ٥,٧ م (١٨ قدمًا و٨ بوصات)
	✓	✓	ذراع امتدادية ٢,٩ م (٩ قدم و٦ بوصة)
	✓	✓ ^(١)	وصلة الجرافة مع حلقة الرفع، من النوع BI
	✓	✓ ^(٢)	وصلة الجرافة بدون حلقة الرفع، من النوع BI
		الكابينة	
		OPG	
	✓	✓	كابينة عازلة للصوت مع قواعد لزجة
	✓	✓	جهاز مراقبة بشاشة LCD عالية الدقة تعمل باللمس مقاس ٢٠٣ مم (٨ بوصات)
	✓	✓	مقعد تعليق ميكانيكي مزود بمسند للرأس ومسند للذراع
	✓	✓	حزام المقعد البرتقالي مقاس ٥١ مم (بوصتان)
	✓	✓	تكييف هواء تلقائي ثنائي المستوى
	✓	✓	التحكم في المحرك من دون مفتاح بزر يضغط للبدء
	✓	✓	وحدة ثابتة بالجانب الأيسر
	✓	✓	عصي تحكم بزر واحد
	✓	✓	عصي تحكم بـ ٣ أزرار
	✓	✓	راديو Bluetooth radio مع منفذ USB/Aux
	✓	✓	سماعات (مثبتة بالجزء الخلفي من الكابينة)
	✓	✓	مخرج ٢٤ فولت من التيار المستمر
	✓	✓	حجرات التخزين
	✓	✓	حامل الأكواب
	✓	✓	زجاج أمامي مصلد ٣٠/٧٠
	✓	✓	مخرج طوارئ بالنافذة الخلفية
	✓	✓	ماسحة نصف قطرية بغاسلة
	✓	✓	غطاء فولاذي قابل للفتح
	✓	✓	مصباح سقف LED
	✓	✓	بطانة أرضية قابلة للغسل
		تقنية Cat	
		إدارة معدات Cat:	
		✓ ^(٣)	نظام VisionLink®
	✓ ^(٤)	✓	VisionLink Productivity
		✓	القدرة على تحديث نظام Cat Product Link™ عن بُعد (خدمات الاتصال عن بُعد فقط)

^(١) كل المناطق باستثناء المملكة العربية السعودية.

^(٢) المملكة العربية السعودية فقط.

^(٣) توفير بيانات الاتصالات عن بعد الأساسية لإدارة الحالة، ورؤى الصيانة، ومراقبة الحالة. تتوفر خطط أخرى لإعداد تقارير بيانات أكثر شمولاً. يُرجى استشارة وكيل Cat الذي تتعامل معه لمعرفة التفاصيل.

^(٤) يلزم الاشتراك في VisionLink. يُرجى استشارة وكيل Cat الذي تتعامل معه لمعرفة التفاصيل.

(يُتبع في الصفحة التالية)

أطقم وملحقات يتم تركيبها لدى الوكيل

قد تختلف الملحقات. يُرجى استشارة وكيل Cat الذي تتعامل معه لمعرفة التفاصيل.

قطع الخدمة

- طقم دواصة أرضية للمطربة
- حامل مسدس التشحيم

الوقاءات

- وقاء دوار مفاص ٦ مم (٠,٢٤ بوصة)
- وقاء شبكي كامل أمامي (غير متوافق مع أغطية مصابيح الكابينة ووقاء من المطر)
- واقٍ شبكي للنصف السفلي الأمامي
- وقاءات حماية المشغل

تنطبق المعلومات التالية على الماكينة في وقت التصنيع النهائي وفقاً لما تم تكوينه للبيع في المناطق التي يغطيها هذا المستند. محتوى هذا البيان ساري المفعول اعتباراً من تاريخ إصداره؛ ومع ذلك، فإن المحتوى المتعلق بخصائص الماكينة ومواصفاتها عُرضة للتغيير دون سابق إنذار. للحصول على معلومات إضافية، يرجى الاطلاع على دليل التشغيل والصيانة الخاص بالماكينة.

لمزيد من المعلومات عن الاستدامة في العمل والتقدم الذي أحرزناه، يرجى زيارة موقع الإنترنت <https://www.caterpillar.com/en/company/sustainability>.

الزيوت والسوائل

- يملأ مصنع Caterpillar بسوائل التبريد المصنوعة من جلايكول الإيثيلين. يمكن إعادة تدوير مانع تجمد/سائل تبريد محرك الديزل (DEAC) من Cat وسائل التبريد طويل العمر (ELC) من Cat. استشر وكيل Cat الذي تتعامل معه لمزيد من المعلومات.
- Cat Bio HYDO™ Advanced هو زيت هيدروليكي قابل للتحلل البيولوجي معتمد من EU Ecolabel.
- من المحتمل وجود سوائل إضافية، يرجى الرجوع إلى دليل التشغيل والصيانة أو دليل الاستخدامات والتركييب للحصول على توصيات السوائل الكاملة ومواعيد الصيانة.

الميزات والتكنولوجيا

- قد تساهم الميزات والتكنولوجيا التالية في توفير الوقود و/أو تقليل انبعاثات الكربون. قد تختلف المزايا. تُرجى استشارة وكيل Cat الذي تتعامل معه لمعرفة التفاصيل.
- يعمل الوضع Smart (الذكي) على موازنة قدرة الماكينة مع متطلبات الحفر بشكل تلقائي
- يقلل التحكم التلقائي في المحرك من سرعة المحرك عندما لا تكون الماكينة تحت حمل لتقليل استهلاك الوقود لأدنى حد ممكن
- تساعد الفلاتر المُحسَّنة والفترات الفاصلة الممتدة بين عمليات الخدمة على خفض تكاليف الصيانة
- يوفر أحدث فلتر للزيت الهيدروليكي عمراً افتراضياً أطول مع فترة استبدال تبلغ ٣٠٠٠ ساعة

محرك

- يفي المحرك Cat C4.4 بالمعايير المكافئة لمعايير وكالة حماية البيئة (EPA) الأمريكية من المستوى ٣ ومعايير الاتحاد الأوروبي من المرحلة IIIA.
- تتوافق محركات Cat مع وقود الديزل الممزوج بأنواع الوقود التالية منخفضة الكثافة الكربونية** حتى:
 - ✓ ١٠٠٪ من الديزل الحيوي FAME (إسترات ميثيل أحماض دهنية)*
 - ✓ ١٠٠٪ من أنواع وقود الديزل المتجدد، HVO (الزيت النباتي المهذرج) وGTL (غاز إلى سائل)

ارجع إلى الإرشادات لمعرفة الوقود المناسب. يرجى الرجوع إلى وكيل Cat أو "توصيات سوائل ماكينات Caterpillar" (SEBU6250) للحصول على التفاصيل. *استشر وكيل Cat بشأن استخدام مخاليط أعلى من ٢٠٪ من الديزل الحيوي. **انبعاثات غازات الاحتباس الحراري الخارجة من أنبوب العادم من أنواع الوقود منخفضة الكثافة الكربونية هي بالأساس نفسها التي تخرج من أنواع الوقود التقليدية.

نظام مكيف الهواء

- يحتوي نظام تكييف الهواء بهذه الماكينة على غاز الدفينة المقفلور للتبريد R134a (دليل الاحتباس الحراري = ١٤٣٠). يحتوي النظام على ٠,٨٥ كجم (١,٩ رطل) من غاز التبريد الذي يعادل ١٢١٦ طن متري (١,٣٤٠ طن) من غاز ثاني أكسيد الكربون (CO₂).

الطلاء

- بناءً على أفضل المعارف المتاحة، فإن أقصى تركيزات مسموح بها، مُقاساً بالأجزاء في المليون (PPM)، للمعادن الثقيلة التالية في الطلاء هي:
 - الباريوم > ٠,٠١٪
 - الكاديوم > ٠,٠١٪
 - الكروم > ٠,٠١٪
 - الرصاص > ٠,٠١٪

الأداء الصوتي

هيكل الحماية من الانقلاب (ROPS)

ISO 6395:2008 (خارجي): ١٠٣ ديسيبل (A)

ISO 6396:2008 (داخل الكابينة) – ٧٠ ديسيبل (A)

- قد تحتاج إلى حماية السمع عند تشغيل الماكينة مع فتح محطة المشغل والكابينة (في حالة عدم إجراء الصيانة الملائمة أو فتح الأبواب/النوافذ لفترات طويلة أو في البيئات الصاخبة).

(٢٠٢٤-١٠) AAXQ3961-00
رقم التصنيع: 05F
(Afr-ME, Eurasia)

لمزيد من المعلومات الكاملة حول منتجات Cat، وخدمات العملاء، وحلول الصناعة، تفضل بزيارتنا على شبكة الويب على الموقع
www.cat.com

حقوق النشر © لعام 2024 لصالح شركة Caterpillar
جميع الحقوق محفوظة

تخضع المواد والمواصفات للتغيير من دون سابق إخطار. قد تتضمن الماكينات المعروضة في الصور معدات إضافية. راجع وكيل Cat الذي تتعامل معه بخصوص الخيارات المتوفرة.

إن CAT، وCATERPILLAR، وLET'S DO THE WORK، والشعارات الخاصة بها، و"Caterpillar Corporate Yellow"، و"Power Edge" و"Modern Hex" لعلامة Cat التجارية، بالإضافة إلى علامة تعريف الشركة والمنتج المستخدمة هنا، كلها علامات تجارية خاصة بشركة Caterpillar ولا يجوز استخدامها بدون تصريح. VisionLink هي علامة تجارية لشركة Caterpillar Inc. المسجلة في الولايات المتحدة ودول أخرى.

