



323 GX

液压挖掘机

技术规格

配置和功能因地区而异。请咨询 **Cat**® 代理商以了解您所在地区的供货情况。

目录

技术规格	2
发动机	2
回转机械装置	2
重量	2
履带	2
驱动装置	2
液压系统	2
维修保养加注容量	2
标准	2
噪声性能	3
空调系统	3
工作重量和对地压力	3
主要部件重量	4
尺寸	5
工作范围	6
伸展动臂提升能力 – 配重: 4250 kg (9370 lb)	7
铲斗技术规格和兼容性	9
工装产品指南	10
标准和选用设备	11
代理商安装的套件和工装	13
323 GX 环境声明	14

323 GX 液压挖掘机技术规格

发动机

发动机型号	Cat® C4.4	
净功率		
ISO 9249	123.7 kW	166 hp
ISO 9249 (DIN)	168 hp (公制)	
发动机功率		
ISO 14396	129.4 kW	174 hp
ISO 14396 (DIN)	176 hp (公制)	
缸径	105 mm	4 in
冲程	127 mm	5 in
排量	4.4 L	269 in ³
生物柴油性能	最高可使用 B20 等级 ⁽¹⁾	

- Cat C4.4 发动机排放符合美国 EPA Tier 3 和欧盟 Stage IIIA 等效排放标准。
- 建议最多在 4500 m (14764 ft) 的海拔高度使用，其中，在 3000 m (9842 ft) 以上的海拔高度，发动机功率会降额。
- 标称功率按照制造时生效的指定标准进行测试。
- 标称净功率是指发动机配备了风扇、进气系统、排气系统和交流发电机时在飞轮处测得的功率。
- 发动机转速为 2000 rpm。

⁽¹⁾ Cat 发动机可兼容柴油与以下低碳强度燃油** 的混合物：

- ✓ 最高为 100% 的生物柴油 FAME (Fatty Acid Methyl Ester, 脂肪酸甲酯) *
- ✓ 最高为 100% 的可再生柴油、HVO (Hydrotreated Vegetable Oil, 加氢植物油) 和 GTL (Gas-to-liquid, 天然气合成油) 燃料

有关成功应用，请参阅指南。有关详细信息，请咨询您的

Cat 代理商或参阅“Caterpillar 机器油液建议”(SEBU6250)。

* 如需使用生物柴油比例高于 20% 的混合燃料，请咨询您的 Cat 代理商。

** 低碳强度燃料的尾气温室气体排放量与传统燃料基本相同。

回转机械装置

回转速度*	11.13 rpm	
最大回转扭矩	82 kN·m	60633 lbf·ft

* 对于已获得 CE 认证的机器，默认值可设置得低一些。

重量

工作重量 (非防滚翻保护结构 [非 ROPS])	21400 kg	47200 lb
• 伸展动臂、R2.9B1 (9'6") 斗杆、一般负荷型 (GD) 1.19 m ³ (1.56 yd ³) 铲斗、600 mm (24") 三抓地齿履带板和 4250 kg (9370 lb) 配重。		
工作重量 (ROPS)	21600 kg	47600 lb

- 伸展动臂、R2.9B1 (9'6") 斗杆、一般负荷型 1.19 m³ (1.56 yd³) 铲斗、600 mm (24") 三抓地齿履带板和 4250 kg (9370 lb) 配重。

履带

选装的履带板宽度	600 mm	24 in
选装的履带板宽度	790 mm	31 in
履带板数量 (每侧)	47	
履带支重轮数量 (每侧)	7	
托链轮数量 (每侧)	2	

驱动装置

爬坡能力	35° +/-70%	
最高行驶速度	5.7 km/h	3.6 mph
最大牵引力	200 kN	44917 lbf

液压系统

主系统 - 最大流量 - 机具	429 L/min (214.5 × 2 个泵)	113 gal/min (56.7 × 2 个泵)
最大压力 - 设备 - 正常	35000 kPa	5075 psi
最大压力 - 行驶	35000 kPa	5075 psi
最大压力 - 回转	27500 kPa	3988 psi
动臂油缸 - 缸径	120 mm	5 in
动臂油缸 - 冲程	1260 mm	50 in
斗杆油缸 - 缸径	140 mm	6 in
斗杆油缸 - 冲程	1504 mm	59 in
铲斗油缸 - 缸径	120 mm	5 in
铲斗油缸 - 冲程	1104 mm	43 in

维修保养加注容量

燃油箱容量	390 L	103 gal
冷却系统	24.5 L	6.5 gal
发动机机油	15 L	4 gal
回转驱动	5.5 L	1.5 gal
终传动 (每个)	4.5 L	1.2 gal
液压系统 (包括油箱)	218 L	57.6 gal
液压油箱	115 L	30.4 gal

标准

制动器	ISO 10265:2008
ROPS*	ISO 12117-2 2008
驾驶室/操作员保护罩 (OPG) (可选)	ISO 10262:1998 II 级

* 在沙特阿拉伯王国为必装件；在其他地区为选装件。

噪声性能

ROPS

ISO 6395:2008 (外部): 103 dB (A)

ISO 6396:2008 (驾驶室内): 70 dB (A)

- 在操作台和驾驶室敞开（没有正确保养或门窗打开时）的情况下长时间工作，或在嘈杂的环境中工作时，可能需要听力保护装置。

空调系统

该机器上的空调系统包含氟化温室气体制冷剂 R134a（全球升温潜势 = 1430）。该系统含有 0.85 kg 的制冷剂，其二氧化碳当量为 1.216 公吨。

工作重量和对地压力

基础机器配置	600 mm (24 in) 三抓地齿履带板		790 mm (31') 三抓地齿履带板	
	重量	对地压力	重量	对地压力
带履带支重轮和托链轮的底架	kg (lb)	kPa (psi)	kg (lb)	kPa (psi)
4250 kg (9370 lb) 配重 + 中型底盘系统基本机器 (非 ROPS)				
伸展动臂 + R2.9B1 (9'6") 斗杆 + 1.19 m ³ (1.56 yd ³) 一般负荷型铲斗	21400 (47200)	46.9 (6.8)	21900 (48300)	36.5 (5.3)
4250 kg (9370 lb) 配重 + 中型底盘系统基本机器 (ROPS)				
伸展动臂 + R2.9B1 (9'6") 斗杆 + 1.19 m ³ (1.56 yd ³) 一般负荷型铲斗	21600 (47600)	47.4 (6.9)	22100 (48700)	36.8 (5.3)

所有工作重量包括 90% 燃油箱和体重为 75 kg (165 lb) 的操作员。

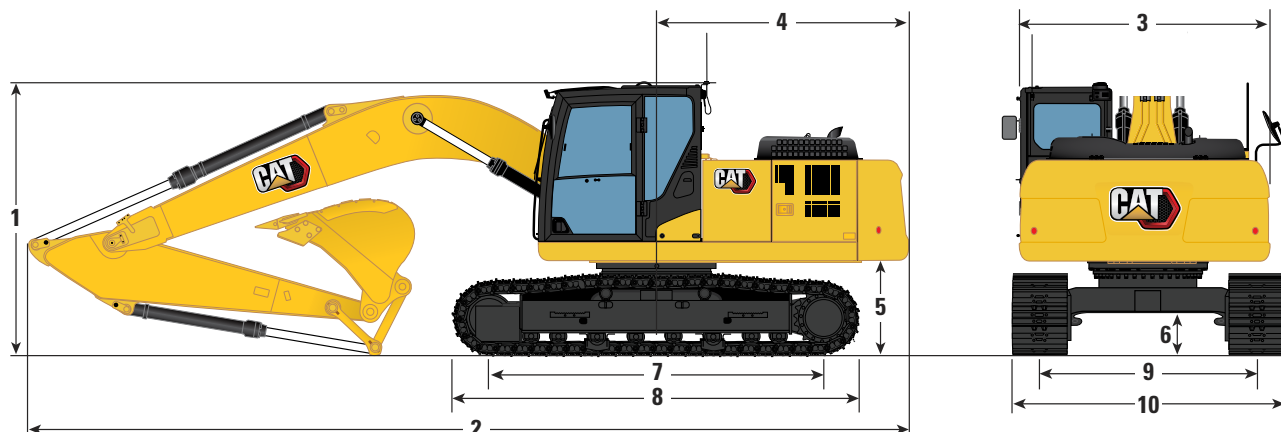
323 GX 液压挖掘机技术规格

主要部件重量

	kg	lb
无 ROPS 的基本机器 (带 4250 kg [9370 lb] 配重、上机架、带滚轮和两个动臂油缸的 4.25 m [13'11"] 底盘系统 – 不包括动臂、斗杆、铲斗、斗杆油缸、铲斗油缸、履带、90% 燃油箱和 75 kg [165 lb] 操作员)。	14700	32410
带 ROPS 的基本机器 (带 4250 kg [9370 lb] 配重、上机架、带滚轮和两个动臂油缸的 4.25 m [13'11"] 底盘系统 – 不包括动臂、斗杆、铲斗、斗杆油缸、铲斗油缸、履带、90% 燃油箱和 75 kg [165 lb] 操作员)。	14850	32700
履带板:		
600 mm (24") 宽、10 mm (0.39") 厚的三抓地齿履带板	2700	5960
790 mm (31") 宽、10 mm (0.39") 厚的三抓地齿履带板, 带登梯延长件	3210	7100
两个动臂油缸	360	800
90% 燃油箱和体重为 75 kg (165 lb) 的操作员的重量	380	840
配重:		
4250 kg (9370 lb) 配重	4250	9370
动臂 (包括管路、销、斗杆油缸):		
伸展动臂 5.7 m (18'8")	1690	3720
适用于伸展动臂 5.7 m (18'8") 的高压 (HP) 工具控制管路	80	180
斗杆 (包括管路、销、铲斗油缸、铲斗连杆):		
伸展斗杆 R2.9B1 (9'6")	1060	2340
适用于伸展斗杆 R2.9B1 (9'6") 的 HP 机具控制管路	50	110
铲斗 (不带连杆; 带齿尖和侧铲刀):		
1.19 m ³ (1.56 yd ³) 一般负荷型, 带 Advansys™ 齿尖	890	1970

尺寸

所有尺寸都是近似值，可能会因所选铲斗的不同而异。



动臂选件

伸展动臂

5.7 m (18'8")

斗杆选件

伸展斗杆

R2.9B1 (9'6")

1 机器高度:

驾驶室顶部的高度	2980 mm	9'10"
OPG 顶部的高度 (非 ROPS)	3100 mm	10'2"
OPG 顶部的高度 (ROPS)	3120 mm	10'3"
扶手高度	3030 mm	9'11"
在安装动臂/斗杆/铲斗的情况下	3130 mm	10'3"
在安装动臂/斗杆的情况下	3060 mm	10'0"
在安装动臂的情况下	2960 mm	9'9"

2 机器长度:

在安装动臂/斗杆/铲斗的情况下	9520 mm	31'3"
在安装动臂/斗杆的情况下	9510 mm	31'2"
在安装动臂的情况下	8500 mm	27'11"

3 上部机架宽度

2740 mm 9'0"

4 机尾回转半径

2830 mm 9'3"

5 配重间隙

1050 mm 3'5"

6 离地间隙

470 mm 1'6"

7 履带长度 - 滚轮中心间距

3450 mm 11'4"

8 履带长度 - 履带牵引装置总长度

4250 mm 13'11"

9 履带轨距

2380 mm 7'10"

10 底盘系统宽度:

600 mm (24") 履带板	2980 mm	9'9"
790 mm (31") 履带板	3170 mm	10'5"

铲斗类型

GD

铲斗容量

1.19 m³ 1.56 yd³

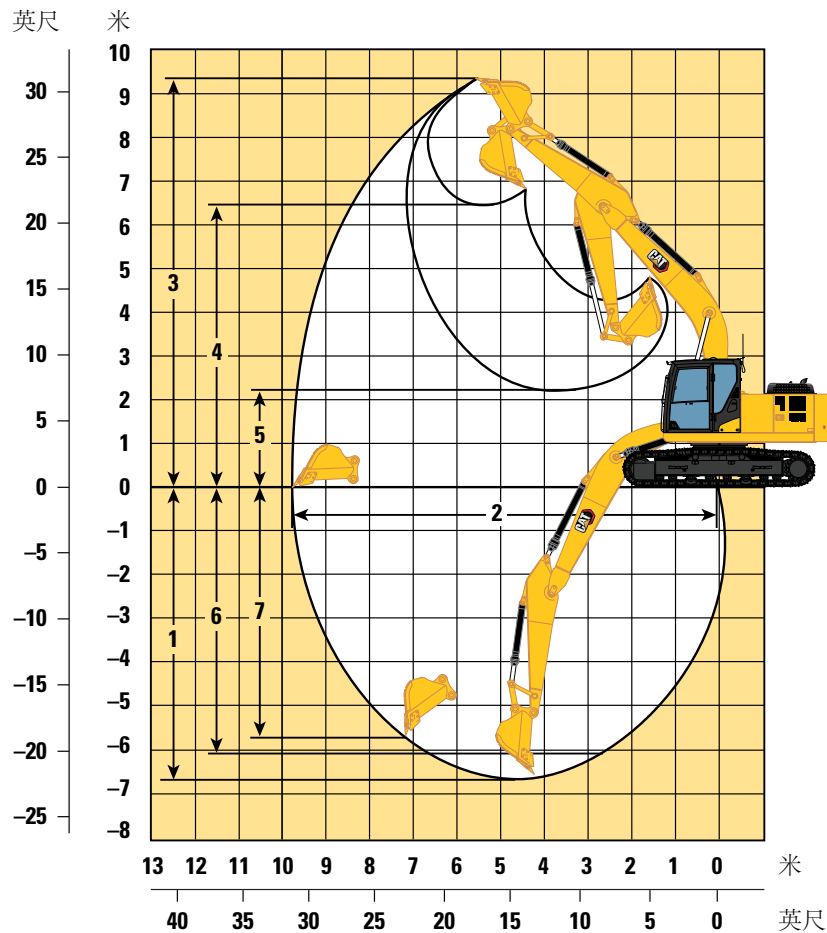
铲斗齿尖半径

1572 mm 5'2"

323 GX 液压挖掘机技术规格

工作范围

所有尺寸都是近似值，可能会因所选铲斗的不同而异。



动臂选件

伸展动臂

5.7 m (18'8")

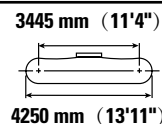
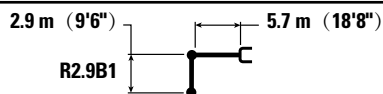
斗杆选件

伸展斗杆

R2.9B1 (9'6")

1 最大挖掘深度	6710 mm	22'0"
2 平地最大伸出距离	9860 mm	32'4"
3 最大挖方高度	9470 mm	31'1"
4 最大装载高度	6500 mm	21'4"
5 最小装载高度	2180 mm	7'2"
6 2440 mm (8'0") 平底的最大挖方深度	6020 mm	19'9"
7 最大垂直壁挖掘深度	5740 mm	18'10"
最小工作设备半径	3650 mm	12'0"
铲斗挖掘力 (ISO)	140 kN	31428 lbf
斗杆挖掘力 (ISO)	107 kN	23942 lbf
铲斗类型	GD	
铲斗容量	1.19 m ³	1.56 yd ³
铲斗齿尖半径	1572 mm	5'2"

伸展动臂提升能力 – 配重: 4250 kg (9370 lb) – 不带铲斗



		1500 mm/5'0"		3000 mm/10'0"		4500 mm/15'0"		6000 mm/20'0"		7500 mm/25'0"		mm ft/in		
7500 mm 25'0"	kg lb							*4550 *4550				*3900 *8650	*3900 *8650	6160 19'9"
6000 mm 20'0"	kg lb							*4950 *10800				*3600 *7950	*3600 *7950	7290 23'9"
4500 mm 15'0"	kg lb							*5450 *11800	5250 11250	*5100 *11150	3700 7900	*3550 *7750	3350 7350	7990 26'1"
3000 mm 10'0"	kg lb					*7950 *17100	7600 16400	*6250 *13500	5000 10750	5150 11100	3600 7750	*3600 *7950	3050 6700	8350 27'5"
1500 mm 5'0"	kg lb					*9600 *20700	7150 15350	7000 15100	4750 10250	5050 10850	3500 7500	*3850 *8450	2950 6450	8440 27'8"
0 mm 0'0"	kg lb			*6250 *14300	*6250 *14300	*10500 *22750	6850 14750	6850 14700	4600 9900	4950 10650	3400 7300	*4250 *9350	3000 6550	8250 27'1"
-1500 mm -5'0"	kg lb	*6650 *14900	*6650 *14900	*10800 *24450	*10800 *24450	10550 22650	6800 14550	6750 14500	4550 9750	4950 10600	3400 7250	4700 10350	3250 7100	7770 25'6"
-3000 mm -10'0"	kg lb	*11450 *25650	*11450 *25650	*14050 *30450	13200 28300	*9950 *21450	6850 14700	6800 14600	4550 9850			5550 12300	3800 8400	6940 22'8"
-4500 mm -15'0"	kg lb			*11200 *23950	*11200 *23950	*8050 *17100	7050 15150					*6100 *13350	5250 11750	5580 18'0"



ISO 10567:2007



*表示负载受限于液压提升能力，而非倾翻负载。上述负载符合液压挖掘机提升能力标准 ISO 10567:2007。它们不超过液压提升能力的 87% 或倾翻负载的 75%。必须从上述提升能力中减去所有提升附件的重量。提升能力是在机器处于平整稳固的支撑面上的情况下得出的。利用工装机具的连接点来搬运/提升物体会影响机器的提升性能。

对于所有可用履带板而言，提升能力在 ±5% 范围内上下浮动。

请参阅相应的操作和保养手册，了解特定产品信息。

323 GX 液压挖掘机技术规格

伸展动臂提升能力 – 配重: 4250 kg (9370 lb) – 不带铲斗

2.9 m (9'6") 5.7 m (18'8")

R2.9B1

790 mm (31") 三抓地齿履带板

2380 mm (7'10")

3445 mm (11'4")

4250 mm (13'11")

		1500 mm/5'0"		3000 mm/10'0"		4500 mm/15'0"		6000 mm/20'0"		7500 mm/25'0"		mm ft/in		
7500 mm 25'0"	kg lb							*4550 *4550				*3900 *8650	*3900 *8650	6160 19'9"
6000 mm 20'0"	kg lb							*4950 *10800				*3600 *7950	*3600 *7950	7290 23'9"
4500 mm 15'0"	kg lb							*5400 *11800	5350 11500	*5100 *11500	3800 8100	*3550 *7750	3400 7500	7990 26'1"
3000 mm 10'0"	kg lb					*7950 *17100	7750 16750	*6250 *13500	5100 11000	5300 11350	3700 7900	*3600 *7950	3100 6850	8350 27'5"
1500 mm 5'0"	kg lb					*9600 *20700	7300 15700	*7050 *15300	4900 10500	5150 11100	3550 7650	*3850 *8450	3000 6600	8440 27'8"
0 mm 0'0"	kg lb			*6250 *14300	*6250 *14300	*10500 *22750	7000 15100	7000 15050	4700 10150	5100 10900	3500 7500	*4250 *9350	3050 6700	8250 27'1"
-1500 mm -5'0"	kg lb	*6650 *14900	*6650 *14900	*10800 *24450	*10800 *24450	*10600 *23000	6950 14900	6900 14850	4650 10000	5050 10850	3450 7450	4800 10600	3300 7300	7770 25'6"
-3000 mm -10'0"	kg lb	*11450 *25650	*11450 *25650	*14050 *30450	13500 28900	*9950 *21450	7000 15050	6950 14950	4650 10050			5700 12600	3900 8600	6940 22'8"
-4500 mm -15'0"	kg lb			*11200 *23950	*11200 *23950	*8050 *17100	7200 15500					*6100 *13350	5350 12050	5580 18'0"



ISO 10567:2007



*表示负载受限于液压提升能力，而非倾翻负载。上述负载符合液压挖掘机提升能力标准 ISO 10567:2007。它们不超过液压提升能力的 87% 或倾翻负载的 75%。必须从上述提升能力中减去所有提升附件的重量。提升能力是在机器处于平整稳固的支撑面上的情况下得出的。利用工装机具的连接点来搬运/提升物体会影响机器的提升性能。

对于所有可用履带板而言，提升能力在 ±5% 范围内上下浮动。

请参阅相应的操作和保养手册，了解特定产品信息。

铲斗技术规格和兼容性

								配重	4250 kg (9370 lb)
	连杆	宽度		容量		重量		填充	伸展动臂
		mm	in	m ³	yd ³	kg	lb	%	R2.9 m (9'6")
销接式 (无快速连接器)									
一般负荷型	B	1200	48	1.19	1.56	893	1969	100	⊙
使用销接式连接时的最大负载 (有效负载 + 铲斗)								kg	3085
								lb	6801

上述负载符合液压挖掘机标准 EN474-5:2006+A3:2013。当前连杆在地面完全伸展且铲斗卷起时，这些负载不超过液压提升能力的 87% 或倾翻能力的 75%。

容量基于 ISO 7451:2007。

铲斗重量 (包括一般负荷型齿尖)。

物料最大密度:

⊙ 1800 kg/m³ (3000 lb/yd³)

Caterpillar 建议使用适当的工装机具，以便客户获取最大产品价值。如果使用的工装机具 (包括铲斗) 在重量、尺寸、流量、压力等方面超出 Caterpillar 的建议或技术规格，则可能会导致无法达到最佳性能，包括但不限于产量、稳定性、可靠性和部件耐用性的降低。在清扫、掘起、扭曲和/或抓取重负载时，工装机具使用不当会导致动臂和斗杆的使用寿命缩短。

323 GX 液压挖掘机技术规格

工装产品指南

并非所有地区均提供所有工装。请咨询您的 **Cat** 代理商，以了解您当地供应的配置。

匹配

† 允许的机器使用量低于 50%

销接式工装

配重		4250 kg (9370 lb)
动臂类型		伸展动臂
斗杆长度		R2.9 m (9'6")
液压锤	H120 GC	✓
	H120 GC (侧装式)	✓
	H120 GC S	✓
	H120 S	✓
	H130 S	✓†
振动平板夯	CVP110	✓

CAT 抓销式快速连接器工装

配重		4250 kg (9370 lb)
动臂类型		伸展动臂
斗杆长度		R2.9 m (9'6")
液压锤	H120 GC	✓†
	H120 GC (侧装式)	✓†

CW-40s 专用连接器工装

配重		4250 kg (9370 lb)
动臂类型		伸展动臂
斗杆长度		R2.9 m (9'6")
液压锤	H120 GC	✓†
	H120 GC S	✓†
	H120 S	✓†
	H130 S	✓†
振动平板夯	CVP110	✓

CW-40 专用连接器工装

配重		4250 kg (9370 lb)
动臂类型		伸展动臂
斗杆长度		R2.9 m (9'6")
液压锤	H120 GC	✓†
	H120 GC S	✓†
	H120 S	✓†
	H130 GC S	✓†
	H130 S	✓†
振动平板夯	CVP110	✓

标准和选装设备

标准设备和选装设备可能不同。有关详细信息，请咨询 Cat 代理商。

	标准	选装		标准	选装
动臂、斗杆和连杆			电气系统		
5.7 m (18'8") 伸展动臂	✓		两个 950 CCA 免保养蓄电池	✓	
2.9 m (9'6") 伸展斗杆	✓		电气断路器	✓	
铲斗连杆，带吊耳，B1 型	✓ ⁽¹⁾		LED 底盘灯和驾驶室灯	✓	
铲斗连杆，不带吊耳，B1 型	✓ ⁽²⁾		LED 右侧动臂灯		✓
驾驶室			LED 左侧动臂灯		
OPG		✓	发动机		
带粘滞底座的抑噪驾驶室	✓		Cat® C4.4 双涡轮增压柴油发动机	✓	
高分辨率 203 mm (8") LCD 触摸屏监视器	✓		两种可选模式：动力和智能	✓	
带头枕和扶手的机械悬浮座椅	✓		工作海拔达 4500 m (14764 ft)，海拔超过 3000 m (9842 ft) 时降额	✓	
51 mm (2") 橙色安全带	✓		52° C (125° F) 高温环境冷却能力	✓	
自动两级空调	✓		-25° C (-13° F) 冷起动能力	✓	
无钥匙的按下起动式发动机控制装置	✓		电动燃油注油泵	✓	
固定的左侧控制台	✓		直接驱动式风扇	✓	
单按钮操纵手柄	✓		两级燃油滤清系统，带油水分离器和指示灯	✓	
三按钮操纵手柄		✓	密封式双滤芯空气滤清器，带预滤器	✓	
Bluetooth® 无线电，带 USB/辅助端口	✓		液压系统		
扬声器（安装在驾驶室后部）	✓		电子主控制阀，液压锤预留装置	✓	
24V 直流电插座	✓		背对背式电子泵	✓	
储物箱	✓		动臂和斗杆再生回路	✓	
杯架	✓		自动液压油预热	✓	
70/30 钢化挡风玻璃	✓		自动双速行驶	✓	
后窗紧急出口	✓		液压锤管路		✓
带冲洗器的径向雨刮器	✓		液压锤回油滤清器		✓
可开启的钢舱口	✓		高性能液压回油滤清器	✓	
LED 顶灯	✓		(接下一页)		
可清洗地板垫	✓				
CAT 技术					
Cat 设备管理：					
VisionLink®	✓ ⁽³⁾				
VisionLink Productivity		✓ ⁽⁴⁾			
远程刷新 Cat Product Link™ 的能力（仅限远程信息处理）	✓				

⁽¹⁾ 沙特阿拉伯王国以外的所有地区

⁽²⁾ 仅限沙特阿拉伯王国

⁽³⁾ 提供核心远程信息处理数据，以管理运行状况、保养见解和状况监控。还可提供其他计划，以获得更全面的数据报告。有关详细信息，请咨询 Cat 代理商。

⁽⁴⁾ 需要订阅 VisionLink。有关详细信息，请咨询 Cat 代理商。

标准和选装设备 (续)

标准设备和选装设备可能不同。有关详细信息，请咨询 Cat 代理商。

	标准	选装		标准	选装
安全与保护装置			维修和保养		
防滑板，带埋头螺栓	✓		集中式发动机机油和燃油滤清器	✓	
燃油/液压油箱右侧扶手	✓		计划油样分析 (S·O·S SM) 取样口	✓	
可锁式外部工具箱/储物箱	✓		散热器护栅		✓
地面辅助发动机停机开关	✓		底盘系统和结构		
信号/警报喇叭	✓		600 mm (24") 三抓地齿履带板		✓
回转警报		✓	790 mm (31") 三抓地齿履带板		✓
液压锁止操纵杆	✓		润滑脂润滑履带链节	✓	
ROPS		✓ ⁽⁵⁾	中央履带导向护罩	✓	
后视摄像头和右视摄像头		✓ ⁽⁶⁾	底部护罩	✓	
后视摄像头		✓	行驶马达护罩	✓	
右侧边缘后视镜		✓ ⁽⁵⁾	回转接头护罩		✓
行驶警报器		✓	OPG 护罩		✓
可锁定断路器	✓		4250 kg (9370 lb) 配重	✓	
			拴系点	✓	

⁽⁵⁾ 在沙特阿拉伯王国为必装件；在其他地区为选装件。

⁽⁶⁾ 在沙特阿拉伯王国为必装件；不在其他地区销售。

代理商安装的套件和工装

工装可能会有所不同。有关详细信息，请咨询 Cat 代理商。

护罩

- 6 mm (0.24") 回转接头护罩
- 整个前端网罩
(与驾驶室灯盖、防雨罩不兼容)
- 网罩前端下半部分
- 操作员护罩

维修零件

- 液压锤脚踏板套件
- 润滑脂枪座

以下信息适用于在本文件涵盖的地区配置销售的最终制造时的机器。本声明的内容自发布之日起生效。但与机器功能和技术规格相关的内容如有变更，恕不另行通知。有关其他信息，请参阅机器的操作和保养手册。

如要详细了解可持续性发展和我们的当前进展情况，请访问 <https://www.caterpillar.com/en/company/sustainability>。

发动机

- Cat C4.4 发动机排放符合美国 EPA Tier 3 和欧盟 Stage IIIA 等效排放标准。
- Cat 发动机可兼容柴油与以下低碳强度燃油** 的混合物：
 - ✓ 最高为 100% 的生物柴油 FAME (Fatty Acid Methyl Ester, 脂肪酸甲酯) *
 - ✓ 最高为 100% 的可再生柴油、HVO (Hydrotreated Vegetable Oil, 加氢植物油) 和 GTL (Gas-to-liquid, 天然气合成油) 燃料

有关成功应用，请参阅指南。有关详细信息，请咨询您的 Cat 代理商或参阅“Caterpillar 机器油液建议”(SEBU6250)。

* 如需使用生物柴油比例高于 20% 的混合燃料，请咨询您的 Cat 代理商。

** 低碳强度燃料的尾气温室气体排放量与传统燃料基本相同。

空调系统

- 该机器上的空调系统包含氟化温室气体制冷剂 R134a (全球增温潜势 = 1430)。该系统含有 0.85 kg (1.9 lb) 制冷剂，二氧化碳当量为 1.216 公吨 (1.340 短吨)。

喷漆

- 根据现有的最佳了解，喷漆中下列重金属的最大允许浓度 (以百万分率 (PPM, parts per million) 计) 为：
 - 钡 <0.01%
 - 镉 <0.01%
 - 铬 <0.01%
 - 铅 <0.01%

噪声性能

ROPS

ISO 6395:2008 (外部) – 103 dB (A)

ISO 6396:2008 (驾驶室内) – 70 dB (A)

- 在操作台和驾驶室敞开 (没有正确保养或门窗打开时) 的情况下长时间工作，或在嘈杂的环境中工作时，可能需要听力保护装置。

机油和油液

- Caterpillar 工厂使用乙烯乙二醇冷却液。Cat 柴油发动机防冻剂/冷却液 (DEAC, Diesel Engine Antifreeze/Coolant) 和 Cat 长效冷却液 (ELC, Extended Life Coolant) 可回收利用。请联系当地 Cat 代理商以获取更多信息。
- Cat Bio HYDO™ Advanced 是一种经欧盟生态标签认证的生物降解液压油。
- 可能存在其他油液，请参阅操作和保养手册或应用和安装指南，了解完整的油液建议和保养间隔。

功能和技术

- 以下功能和技术可能有助于节省燃油和/或减少碳排放。功能可能有所不同。有关详细信息，请咨询 Cat 代理商。
 - 智能模式自动将机器功率与挖掘需求相匹配
 - 机器空载时，发动机自动控制功能会降低发动机转速，从而最大限度地减少油耗
 - 改进的滤清器和延长的维修间隔有助于降低保养成本
 - 最新液压油滤清器更换间隔长达 3000 小时，使用寿命更长

有关 Cat 产品、代理商服务和行业解决方案的更多信息，请访问我们的网站：www.cat.com

ACXQ3961-00 (10-2024)
版本号: 05F
(Afr-ME, Eurasia)

© 2024 Caterpillar
保留所有权利

材料和技术规格如有变更，恕不另行通知。图中所示的机器可能包括附加设备。请咨询 Cat 代理商，了解可用的选件。

CAT、CATERPILLAR、LET'S DO THE WORK 及其相应的徽标、“Caterpillar Corporate Yellow”、“Power Edge”和 Cat “Modern Hex” 商业外观以及此处所使用的公司及产品标识是 Caterpillar 的商标，未经许可，不得使用。VisionLink 是 Caterpillar Inc. 在美国和其他国家/地区的注册商标。

