

D8

TRACTOR DE CADENAS



Potencia neta (2,050 rpm)

ISO 9249/SAEJ1349

271 kW (363 hp)

ISO 9249/SAEJ1349 (DIN)

368 mhp

Peso en orden de trabajo

Estándar

39.500 kg (87.083 lb)

Manipulador de basura

39.900 kg (87.964 lb)

El Motor Cat® C15 cumple con las normas de emisiones Tier 4 final de la EPA de EE.UU., Stage V de la UE y Stage V de Corea/Stage IV de China para uso fuera de la carretera.



EL CAT® D8

OPERACIÓN FÁCIL Y EFICIENTE

El Tractor de Cadenas D8 de nueva generación de Cat® ofrece el renombrado rendimiento que espera, con el beneficio agregado de la tecnología de nueva generación. La transmisión de 4 velocidades completamente automática facilita una operación eficiente, sin tener que manejar cambios de marcha. La gama más amplia de características tecnológicas de la industria funcionan juntas sin problema para ayudarlo a aprovechar al máximo la inversión en sus equipos. Controles e interfaz en común desde D5 a D8 hacen que sea fácil operar máquinas de distintos tamaños.



CARACTERÍSTICAS TECNOLÓGICAS QUE SE ADAPTAN A SU NEGOCIO

Las cabinas Premium y High Debris están preparadas para la tecnología. Solicite paquetes tecnológicos de fábrica o realice actualizaciones fácilmente más adelante, según lo exija su trabajo.

- + Cat® Assist con ARO (attachment ready option, opción lista para la instalación de accesorios) es un conjunto estándar de características tecnológicas, que incluye Cat Grade con Slope Assist™ y Steer Assist, que ayuda a los operadores con distintos niveles de habilidad a realizar el trabajo de forma más rápida y sencilla.
- + El paquete Grade 3D con Assist proporciona todas las funciones Assist con ARO, además de Grade 3D y Steer Assist 3D. Complete el plan de diseño más rápido y con menos esfuerzo del operador para ahorrar tiempo, dinero y combustible.
- + La cabina lista para la instalación del control remoto permite que el distribuidor instale el sistema Cat Command.



MÁS TRABAJO. MENOS ESFUERZO.

La cabina, los controles y la interfaz en común con todos los Tractores Topadores D5 a D8 y las ayudas estándares fáciles de usar crean un ambiente operacional eficiente.

MAYOR SEGURIDAD Y SERVICIO

Aumente la seguridad en el lugar de trabajo con las opciones Cat® Detect. Ahorre tiempo en el mantenimiento con la función de diagnóstico remoto de lectura/escritura y el desmontaje de la cabina en 30 minutos.

PRODUCTIVIDAD CON TECNOLOGÍA

Una amplia gama de opciones de tecnología Assist y Grade ayudan a aumentar la productividad. Las características Assist reducen las intervenciones del operador hasta un 45 %.¹

¹Reducción de intervenciones basada en pruebas de producto de un Tractor Topador D5 (17B) de última generación con y sin el uso de características de tecnología Assist, en una aplicación de esparcimiento con un camión de descarga de arena. Prueba realizada por Caterpillar en Washington, IL, en julio de 2022.



SIN NECESIDAD DE CAMBIOS

SOLO ESTABLEZCA LA VELOCIDAD DE DESPLAZAMIENTO Y AVANCE.



- + No necesita aumentar o disminuir la marcha.
- + Transmisión totalmente automática de 4 velocidades con divisor de par con embrague de traba.
- + Selecciona de manera continua la marcha y la velocidad del motor más productiva y eficiente para el trabajo.

ÚLTIMA GENERACIÓN

RENDIMIENTO



COMPLETAMENTE AUTOMÁTICO

La servotransmisión de 4 velocidades completamente automática con divisor de par con embrague de traba se ajusta continuamente para ofrecer la máxima eficiencia y potencia sobre el suelo, sin necesidad de cambiar de marcha.



MÁS POTENCIA

La transmisión de 4 velocidades reduce la vacilación momentánea cuando la transmisión cambia de marcha, lo que permite que la máquina mantenga el impulso y la potencia en la barra de tiro durante todo el empuje.



CABINA COMÚN

La cabina de última generación cuenta con controles, interfaz y estación del operador comunes para ofrecer una experiencia uniforme en los Tractores Topadores D5 a D8.



MANDO ALTO, ALTO RENDIMIENTO

El tren de rodaje con rueda motriz elevada ofrece una mejor conducción y equilibrio, además de una fuerza de penetración mejorada para lograr un rendimiento de explanación superior. Este diseño protege el mando final, ya que permite que dos ruedas guía de acero absorban el impacto, al tiempo que se mantiene la máxima superficie de contacto con el suelo.

MANTENIMIENTO FÁCIL

LA DISPONIBILIDAD IMPORTA



**CENTRO DE SERVICIO
A NIVEL DEL SUELO**



**RUEDA MOTRIZ
ELEVADA, LIMPIEZA
FÁCIL**



**MIRILLAS DE NIVEL
DE FLUIDOS**



**PUNTOS DE
MANTENIMIENTO
AGRUPADOS**



**LLENADO RÁPIDO
DE COMBUSTIBLE
OPTATIVO**

AHORRE TIEMPO Y DINERO

Puntos de servicio agrupados y centro de servicio a nivel del suelo para un mantenimiento regular más conveniente. La cabina se puede retirar en 30 minutos, si es necesario. Fácil acceso a los puntos de mantenimiento a través del piso de la cabina. Intervalos de servicio prolongados para algunos fluidos y filtros. El ventilador reversible estándar ayuda a eliminar los residuos mientras trabaja. Así puede ahorrar tiempo de limpieza y mantenimiento. Utilice el centro de servicio a nivel del suelo y el llenado rápido de combustible optativo para realizar el mantenimiento desde la seguridad del suelo. La plataforma con riel de protección hace que el reabastecimiento de combustible y el llenado del fluido de escape de combustible diésel (DEF, Diesel Exhaust Fluid) sea seguro y conveniente.

AYUDAS PARA EL OPERADOR

COMPLETAMENTE INTEGRADAS

Cat® Assist con Opción lista para la instalación de accesorios (ARO) es un conjunto de funciones que ayudan a facilitar el trabajo, especialmente para los operadores con menos experiencia. Estas características automatizan algunas funciones de la hoja y de la dirección para que los operadores más nuevos puedan trabajar a niveles de productividad similares a los de sus colegas más avezados. Los operadores experimentados pueden disfrutar de un menor esfuerzo y lograr resultados más rápidos y precisos. Los paquetes Cat Assist con ARO combinan estas características en un conjunto estándar de funciones que aumenta la productividad.



¿NO HAY SEÑAL DE GPS? NO HAY PROBLEMA

Cat Grade con Slope Assist™ mantiene automáticamente la posición preestablecida de la hoja sin señal del sistema satelital de navegación global (GNSS, Global navigation Satellite System) o el sistema de posicionamiento global (GPS, Global Positioning System). No se necesita hardware ni software adicional. En el caso de las máquinas con 3D, los operadores pueden pasar fácilmente de la automatización completa de 3D a Slope Assist.

Slope Indicate se incluye en la pantalla principal de la máquina y se utiliza a fin de mostrar la pendiente lateral y las pendientes ascendentes o descendentes para ayudar a los operadores con el trabajo en estas zonas.

OPERADOR ESTABLE

Stable Blade funciona a la perfección con la información ingresada por el operador para obtener una superficie más uniforme cuando la tarea se realiza de forma manual.

MANTÉNGASE EN EL CAMINO

Steer Assist automatiza la dirección de las cadenas y la inclinación de la hoja. Ayuda a reducir la fatiga del operador al mantener automáticamente el desplazamiento en línea recta con cargas ligeras o pesadas en terrenos planos y pendientes laterales. Ayuda a reducir las intervenciones en la dirección hasta un 75 %*. No requiere GNSS/GPS.

*Reducción de intervenciones basada en pruebas de producto de un Tractor Topador D5 (17B) de última generación con y sin el uso de características de tecnología Assist, en una aplicación de esparcimiento con un camión de descarga de arena. Prueba realizada por Caterpillar en Washington, IL, en julio de 2022.

ACTUALIZACIONES SIMPLES

La opción lista para la instalación de accesorio (ARO) proporciona disposiciones de cableado y montaje para la instalación por parte del distribuidor de Grade con 3D, Accugrade, UTS (Universal Total Station, Estación total universal) u otros sistemas de control de pendientes.

SIGA EMPUJANDO

Estas funciones de Assist lo ayudan a aprovechar al máximo cada pasada.

Blade Load Monitor le proporciona información en tiempo real sobre la carga actual frente a la carga óptima de la hoja, en función de las condiciones del terreno. Supervisa de manera activa la carga de la máquina y el deslizamiento de las cadenas para ayudarlo a alcanzar una capacidad de empuje óptima.*

Traction Control reduce el resbalamiento de las cadenas de manera automática a fin de ahorrar tiempo y combustible y reducir el desgaste de las cadenas*.

AutoCarry automatiza el levantamiento de la hoja para ayudarlo a mantener la carga de la hoja consistente y disminuir el resbalamiento de la cadena*.

AutoRip automatiza el levantamiento o descenso del desgarrador y la entrada o salida del mango para maximizar la productividad del desgarramiento.

*La característica no funciona en interiores o en áreas sin señal de GNSS/GPS disponible.

VENTAJA PROBADA

TRABAJO MÁS DURO

MÁS SIMPLE

Las tecnologías Cat Assist y Grade funcionan en segundo plano para ayudar a los operadores de tractores topadores de distintos niveles de habilidad y son especialmente beneficiosas para los operadores menos experimentados. Aunque no hay nada que pueda sustituir a la experiencia y los conocimientos, la capacitación de nuevos operadores es una inversión a largo plazo de tiempo y dinero. Para demostrar lo mucho que ayudan estas características tecnológicas integradas, Caterpillar las puso a prueba.

Dos operadores novatos y dos operadores expertos se enfrentaron a tres desafíos. Cada operador completó tres rondas de cada tarea: una de forma manual, una utilizando las funciones de la tecnología Assist y otra con Assist más Cat Grade con 3D. El equipo midió el material movido por hora, el material movido por unidad de combustible/fluido de escape diésel (DEF, diesel exhaust fluid), el tiempo de finalización, la calidad final de la superficie y las intervenciones del operador.

EXPLANACIÓN DE RANURAS

Productividad y eficiencia: los operadores novatos pasaron de tener un 9 % menos de productividad y eficiencia que los expertos en la modalidad manual a igualarlos cuando utilizaron Assist.¹

SIDE SLOPE Y STEER ASSIST

Intervenciones para la dirección: las intervenciones en la dirección de los operadores novatos y expertos se redujeron en un 75 % en desplazamientos de avance y en un 67 % al combinar avance y retroceso.⁵

Todos los datos se recopilaron durante la misma prueba realizada por Caterpillar en Washington, IL, en julio de 2022.

¹Mejoras basadas en pruebas de producto de un Tractor Topador D7 (17A) de última generación con y sin el uso de la tecnología Assist, en una aplicación de explanación de zanjas. La productividad se midió como el material movido por hora y se verificó mediante el control del tiempo y un dron de topografía. La eficiencia se midió como el material movido por unidad de combustible/fluido de escape diésel (DEF) y se verificó mediante un módulo de control electrónico (ECM, electronic control module) de consumo de combustible y DEF.

²Reducción de tiempo basada en pruebas de producto de un Tractor Topador D5 (17B) de última generación con y sin el uso de la tecnología Assist, en una aplicación de esparcimiento y explanación con un camión de descarga de arena.

³Reducción de intervenciones basada en pruebas de producto de un Tractor Topador D5 (17B) de última generación con y sin el uso de Steer Assist en una aplicación de pendiente lateral. Las intervenciones se miden como el número de veces que el operador ajusta los controles, recopilados y verificados por el Módulo de Control Electrónico (ECM, Electronic Control Module).

⁴Mejoras en la calidad de la superficie basadas en pruebas de producto de un Tractor Topador D5 (17B) de última generación con y sin el uso de la tecnología Assist, en una aplicación de esparcimiento y explanación con un camión de descarga de arena. La calidad de la superficie se midió como la desviación estándar del diseño conocido y se verificó con un dron topográfico.

⁵Reducción de intervenciones basada en pruebas de producto de un Tractor Topador D5 (17B) de última generación con y sin el uso de Steer Assist en una aplicación de pendiente lateral. Las intervenciones se miden como el número de veces que el operador ajusta los controles, recopilados y verificados por el Módulo de Control Electrónico (ECM, Electronic Control Module).

ESPARCIMIENTO Y NIVELACIÓN EN ARENA DE LA DESCARGA DE UN CAMIÓN

Tiempo de finalización: los operadores novatos tardaron un 49 % más que los expertos en modalidad manual y redujeron la diferencia al 17 % cuando utilizaron Assist y al 9 % cuando agregaron Grade.²

Intervenciones en la hoja: las intervenciones en la hoja por parte de los operadores novatos se redujeron un 45 % con Assist y un 55 % con Assist más Grade. Las intervenciones en la hoja de los operadores expertos se redujeron en un 32 % con Assist y en un 53 % con Assist más Grade.³

Calidad de la superficie: la calidad de la superficie de los operadores novatos mejoró hasta un 51 % mediante la tecnología, mientras que la calidad de la superficie de los operadores expertos mejoró hasta un 27 % con la tecnología. Los operadores novatos que utilizaron la tecnología produjeron una calidad de superficie similar a la de los operadores expertos en la modalidad manual.⁴





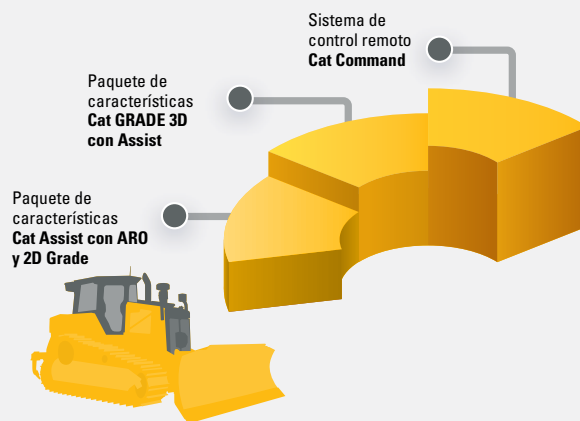
3D GRADE CONTROL

AUMENTE LA PRODUCTIVIDAD

- + Cat GRADE con 3D integrado de fábrica utiliza GNSS/GPS para controlar la hoja y así poder completar el plan de diseño más rápido.
- + Grade 3D Ready integra todo el cableado y el soporte físico o hardware para Grade 3D en fábrica, lo que ahorra tiempo de instalación posteriormente. Instale la licencia adicional para actualizar a Grade 3D totalmente funcional cuando esté listo.
- + Cat GRADE con 3D no tiene mástiles. Unas antenas de perfil bajo se integran en el techo de la cabina y los receptores de GNSS/GPS están montados dentro de la cabina para una mejor protección.
- + Siga automáticamente las líneas de guía de los planos de diseño con Steer Assist 3D. Permanezca en las líneas de bordillo, líneas centrales, parte inferior de la pendiente, etc., sin esfuerzo por parte del operador. La dirección de las cadenas se utiliza con cargas ligeras y la dirección de inclinación de la hoja puede agregarse con cargas pesadas.
- + La interfaz GRADE del operador es más intuitiva y fácil de usar. Cuenta con una pantalla táctil de 254 mm (10"), plataforma con sistema operativo Android y funciona como un teléfono inteligente.
- + La cabina está lista para la instalación de opciones de control de pendiente de terceros y cuenta con una interfaz CAN (Control Area Network, Red de área de control), salidas directas para mazos de cables y características de montaje para facilitar la instalación del sistema de control de pendiente que prefiera.
- + Todos los sistemas Cat Grade son compatibles con radios y estaciones base de Trimble, Topcon y Leica.
- + ¿Ya invirtió en equipos de tecnología para nivelación? Puede instalar sistemas para nivelación de Trimble, Topcon y Leica en la máquina.

SUBA DE NIVEL

ELIJA EL NIVEL CORRECTO DE TECNOLOGÍA PARA QUE SE ADAPTE A SU NEGOCIO Y PRESUPUESTO. PIDA DESDE LA FÁBRICA O ACTUALICE DESPUÉS.



PAQUETES DE TECNOLOGÍA QUE AYUDAN A MEJORAR

AHORRO DE/TIEMPO/DINERO/COMBUSTIBLE

ENTRE Y SIÉNTASE CÓMODO

Ingresa a una cabina espaciosa que tiene por objetivo la comodidad del operador, la visibilidad y la facilidad de operación. La Estructura de Protección en Caso de Vuelcos (ROPS, Rollover Protective Structure) integrada y el diseño de cabina de última generación proporcionan una visibilidad mejorada en un 17 %*. El amplio asiento con suspensión neumática tiene múltiples ajustes para que cada operador pueda adaptarlo a sus propias necesidades ergonómicas.



CONOZCA SU MÁQUINA

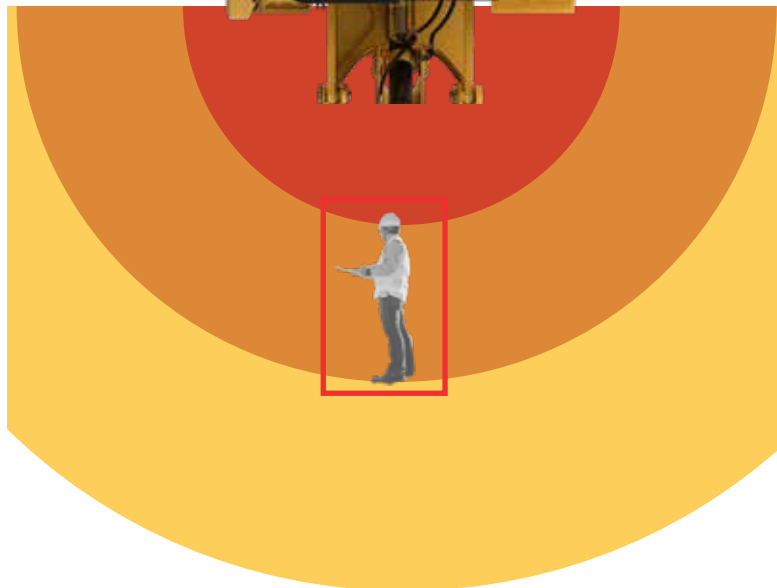
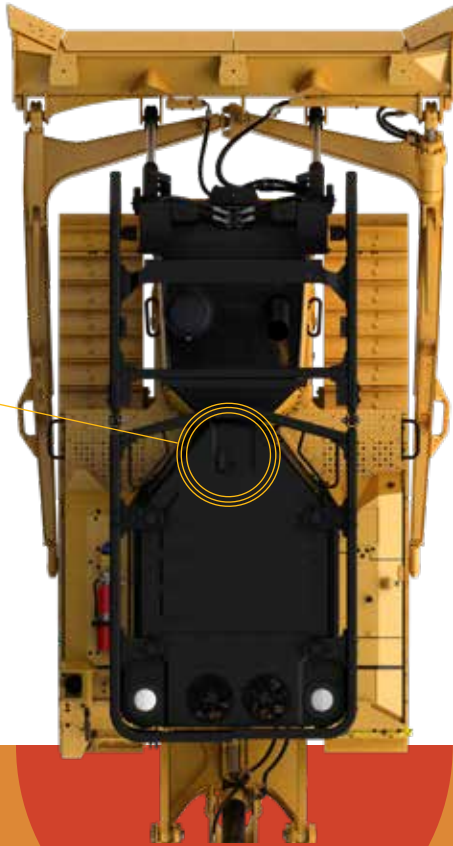
En el centro de la cabina hay una pantalla táctil de 254 mm (10") fácil de usar. Aquí se muestra una vista de pantalla completa de la cámara de visión trasera con líneas de respaldo cuando la máquina está en marcha atrás. Además, la ayuda para las características clave, integrada en la pantalla, le ofrece una descripción general de las características de la máquina y la tecnología, y consejos útiles de operación. Acceda a otras funciones, como perfiles de operador, perfiles de aplicación, ajustes de la máquina y mucho más desde esta pantalla.

** Visibilidad mejorada con base en análisis de visibilidad virtual. Comparaciones hechas entre un modelo D8T/D8 (21B) y el modelo D8 (22A) de nueva generación.*

CAT® DETECT FOR DOZERS

PANTALLA DE DETECCIÓN

Una pantalla táctil dedicada a todo color de 254 mm (10") está montada sobre la ventana delantera de la cabina y muestra una vista de 360 grados alrededor de la máquina, siempre activa. El espejo retrovisor se ha reubicado en el montante B derecho.



ZONAS DE DETECCIÓN

Las alertas de detección se clasifican en tres zonas detrás de la máquina: Alerta (amarillo), Precaución (ámbar) y Crítico (rojo). La detección se producirá hasta 8 metros (26') detrás y a los lados de la máquina a bajas velocidades y se ampliará a velocidades más altas.

VISIÓN PERIFÉRICA

La cámara de visión trasera estándar se ha actualizado a una cámara inteligente, con la incorporación de tres cámaras más en la parte delantera y los costados de la máquina. Las cámaras funcionan conjuntamente para crear una vista de 360 grados alrededor de la máquina en la pantalla dedicada. La visión periférica requiere la compra e instalación de una licencia adicional para actualizarla a la detección trasera de personas totalmente funcional.

DETECCIÓN TRASERA DE PERSONAS

Cuando el sistema detecta a una o más personas en las zonas de detección detrás de la máquina, envía alertas visuales y audibles al operador mediante la pantalla de la cabina.

EQUIPADO DE FÁBRICA PARA SACAR LA BASURA



IMPLACABLE CON LA BASURA

Las protecciones y los sellos instalados de fábrica ayudan a proteger la máquina contra impactos, elementos enredados y residuos en suspensión. La cabina para entornos con gran cantidad de residuos tiene puertas de policarbonato resistentes a los impactos y ventanas de doble panel para eliminar la necesidad de usar rejillas en las puertas.

ENFRIAMIENTO Y LIMPIEZA

El sistema de enfriamiento para entornos con gran cantidad de residuos cuenta con un ventilador de inversión automática y ranuras para facilitar la limpieza. El radiador resistente a la basura ayuda a reducir las obstrucciones. Los protectores termolaminados en el motor y en el postratamiento proporcionan una mayor protección en entornos con alto nivel de residuos.

OPTIMIZADO PARA EL RENDIMIENTO

Las hojas específicas para rellenos sanitarios, pintadas de color negro para reducir el deslumbramiento, incluyen una rejilla para basura para tener más capacidad cuando se trabaja con material más liviano. El tren de rodaje de servicio pesado (HD, Heavy Duty) y vida útil prolongada tiene ruedas guía selladas con protectores de Kevlar para ofrecer un resguardo contra daños de sellado por elementos enredados. La cadena de orificio central ayuda a expulsar los residuos.

ADMINISTRACIÓN DE EQUIPOS CAT

ELIMINA LAS SUPOSICIONES AL ADMINISTRAR LOS EQUIPOS

Sacar el máximo provecho de su equipo requiere cientos de decisiones, cada día. La herramienta Administración de equipos Cat le da acceso a todos los datos que necesita para mantener su equipo en el lugar de trabajo y ganar dinero. Puede realizar un seguimiento de la ubicación y las horas del equipo y monitorear el uso y el estado de la máquina y, luego, tomar decisiones informadas que mantendrán su operación funcionando sin problemas, de manera eficiente y rentable.

CAT PRODUCT LINK™ Y VISIONLINK™

Product Link™ recopila datos de manera automática de los activos, sin importar el tipo ni la marca. Acceda a la información en cualquier momento y lugar con VisionLink™ y use esta herramienta para tomar decisiones fundamentadas que impulsen la productividad, reduzcan los costos, simplifiquen el mantenimiento, mejoren la seguridad en el sitio de trabajo, etc. Hay disponibilidad de suscripciones satelitales o celulares.



SERVICIOS REMOTOS

La aplicación Cat App le ayuda a gestionar sus activos, en cualquier momento, desde su teléfono inteligente. Vea la ubicación de la flota y las horas de trabajo, reciba alertas de mantenimiento, e incluso solicite servicio a su distribuidor Cat local.

- + **Remote Flash:** obtenga actualizaciones de software de manera remota.
- + **Remote Troubleshoot:** pruebas de diagnóstico remotas permiten detectar posibles problemas, con lo que ahorra tiempo y dinero.
- + **ID del operador:** haga un seguimiento del funcionamiento de la máquina por operador individual con la pantalla principal y Product Link.



LISTO PARA LA IMPLEMENTACIÓN DE CONTROL REMOTO

Cuando los tractores topadores trabajan en aplicaciones peligrosas de minería y movimiento de tierras, la opción Command for Dozing ayuda a mejorar la seguridad y la eficiencia. Los operadores controlan la máquina mediante una consola de línea de visión o una estación del operador remota. La integración total con los sistemas de la máquina proporcionan un control preciso y uniforme, con el fin de ofrecer una máxima eficiencia y productividad.

Con la consola de línea de visión, aproveche las características de asistencia al operador incorporadas del tractor topador. La estación remota del operador también permite aprovechar al máximo las funciones de tecnología Grade y Assist para una productividad aún mayor.



Consulte a su distribuidor Cat para conocer la disponibilidad regional.

MÁS QUE MÁQUINAS

FABRICADAS PARA SU ÉXITO

Cuando compra equipos Cat, obtiene mucho más que una máquina. También obtiene el respaldo de la mejor red de distribuidores en su clase, con una gama de soluciones flexibles, tecnologías, herramientas y más.



CONVENIOS DE VALOR PARA EL CLIENTE

Con un Convenio de Valor para el Cliente (CVA, Customer Value Agreement) de su distribuidor Cat puede hacer más y preocuparse menos. Un CVA simplifica la posesión y el mantenimiento de la máquina. Además, le ofrece la tranquilidad de saber que cuenta con el respaldo de un distribuidor experto y una gestión eficaz del estado del equipo.

OPCIONES DE REPARACIÓN

Gracias a una amplia gama de opciones de reparación, puede saber qué es adecuado para sus necesidades, presupuesto y cronograma. Técnicos expertos de Cat realizan todas las reparaciones. Recibirá consejos de reparación inteligentes, una cotización oportuna y precisa y un servicio que hará que su máquina vuelva a funcionar rápidamente.

PIEZAS CAT ORIGINALES

Las piezas Cat originales ofrecen el más alto nivel de confiabilidad y productividad. Realice su pedido directamente a su distribuidor Cat o compre en línea en parts.cat.com.

SERVICIOS FINANCIEROS

Además, cuente con Cat Financial para obtener las mejores soluciones financieras y de protección extendida para su negocio. Desde hace más de 30 años que ayudamos a nuestros clientes a tener éxito a través de la excelencia en el servicio financiero.

REGRESE AL TRABAJO

Servicios para ayudarlo a ahorrar tiempo y dinero y volver al trabajo.

CAT INSPECT

Acceda a los datos del equipo en su dispositivo móvil. Gracias a esta aplicación fácil de usar, podrá recopilar los datos de las inspecciones. Además, se integra con sus otros sistemas de datos Cat para que pueda tener un mayor control de su flota.

SISTEMA HIDRÁULICO Y MANGUERAS

Ya sea que elija componentes hidráulicos nuevos, Reman, de intercambio o reconstruidos, nuestros expertos le proporcionarán el diagnóstico, las pruebas y el control de contaminación necesarios. Los servicios de mangueras Cat ofrecen mangueras y acoplamientos para la mayoría de las marcas y modelos.

RECONSTRUCCIÓN CERTIFICADA

Obtenga una segunda vida útil completa de la máquina a una fracción del costo de comprar una nueva. Con características actualizadas, mejoras de seguridad y las últimas tecnologías, su vieja máquina funcionará incluso mejor que cuando salió de la fábrica.

ESEPECIFICACIONES TÉCNICAS

Consulte cat.com para conocer las especificaciones completas.

MOTOR		
Tren de fuerza	Totalmente automático de 4 velocidades	
Motor	Cat® C15	
Emissiones	Tier 4 final de la EPA de EE.UU./Stage V de la UE/Stage V de Corea/Stage IV de China para uso fuera de la carretera	
Potencia neta (2,050 rpm)		
ISO 9249/SAE J1349	271 kW	363 hp
ISO 9249 (DIN)	368 mhp	
En los motores Cat diésel con sistemas de postratamiento, se debe usar ULSD (ultra-low sulfur diesel, combustible diésel de contenido ultrabajo de azufre) con 15 ppm de azufre o menos. Además, son compatibles* con ULSD mezclado con los siguientes combustibles de menor intensidad de carbono** hasta:		
<ul style="list-style-type: none">• Un 20 % de biodiésel FAME (fatty acid methyl ester, éster metílico de ácido graso)***.• Un 100 % de combustible diésel renovable, combustibles HVO (hydrotreated vegetable oil, aceite vegetal hidrotratado) y GTL (gas-to-liquid, gas a líquido).		
Consulte las pautas para saber cuál es la aplicación correcta. Comuníquese con su distribuidor Cat o lea las "Recomendaciones de fluidos para máquinas Caterpillar" (SEBU6250) a fin de obtener más información.		
* Aunque los motores Caterpillar son compatibles con estos combustibles alternativos, es posible que en algunas regiones no se permita su uso.		
** Las emisiones de gases de efecto invernadero del tubo de escape por los combustibles de baja intensidad de carbono son esencialmente las mismas que con combustibles tradicionales.		
*** Los motores sin dispositivos de postratamiento pueden usar mezclas más altas, de hasta un 100 % de biodiésel. Para usar mezclas con más de un 20 % de biodiésel, consulte con su distribuidor Cat.		

HOJAS	CAPACIDAD	ANCHO
Semiuniversal (SU) estándar	7,4 m³ 9,7 yd³	3.500 mm 138"
Recta (S) LGP	6,2 m³ 8,1 yd³	4.150 mm 163"
En ángulo (A) estándar	4,2 m³ 5,4 yd³	4.320 mm 170"
En ángulo (A) LGP	4,7 m³ 6,2 yd³	4.770 mm 188"
Universal (U) estándar	8,6 m³ 11,2 yd³	3.788 mm 149"
Universal estándar para rellenos sanitarios	16,6 m³ 21,7 yd³	3.788 mm 149"

CAPACIDADES DE LLENADO DE SERVICIO		
Tanque de combustible	627 L	165,6 gal EE.UU.
Tanque de fluido de escape diésel (DEF)	33 L	8,7 gal EE.UU.

SISTEMA DE AIRE ACONDICIONADO
El sistema de aire acondicionado en esta máquina contiene el refrigerante de gases fluorados de efecto invernadero R134a o R1234yf. Consulte la etiqueta o el manual de instrucciones para identificar el gas.
Si está equipado con R134a (potencial de calentamiento global de 1.430), el sistema contiene 1,36 kg (3,0 lb) de refrigerante, que tiene un equivalente de CO ₂ de 1,95 toneladas métricas (2,14 tons EE.UU.).

CONFIGURACIÓN	D8		D8 LGP		MANIPULADOR DE BASURA D8		LGP PARA MANIPULADOR DE BASURA D8	
Peso en orden de trabajo*	39.500 kg	87.083 lb	38.085 kg	83.963 lb	39.900 kg	87.964 lb	41.545 kg	91.591 lb
Presión sobre el suelo	89,7 kPa	13,01 lb/pulg²	54,6 kPa	7,92 lb/pulg²	83,7 kPa	12,14 lb/pulg²	59,6 kPa	8,64 lb/pulg²
Espacio libre sobre el suelo	622 mm	24,5"	622 mm	24,49"	622 mm	24,49"	622 mm	24,49"
Ancho de la zapata de cadena estándar	610 mm	24,0"	965 mm	37,99"	660 mm	25,98"	965 mm	37,99"
Altura de la máquina	3,53 m	11' 7"	3,53 m	11' 7"	3,65 m	12' 0"	3,65 m	12' 0"
Longitud de la máquina (sin hoja)	4,76 m	15' 7"	4,76 m	15' 7"	4,76 m	15' 7"	4,76 m	15' 7"
Entrevía de cadena	2,08 m	6' 10"	2,34 m	7' 8"	2,08 m	6' 10"	2,34 m	7' 8"
Ancho en las cantoneras	4,04 m	13' 3"	4,54 m	14' 11"	4,04 m	13' 3"	4,04 m	13' 3"
Longitud de la cadena sobre el suelo	3,21 m	10' 6"	3,21 m	10' 6"	3,21 m	10' 6"	3,21 m	10' 6"

*El peso en orden de trabajo incluye la hoja, lubricantes, refrigerante, tanque de combustible lleno, cabina ROPS/FOPS, desgarrador y operador de 75 kg (165 lb)

EQUIPO ESTÁNDAR Y OPTATIVO

El equipo estándar y optativo puede variar. Comuníquese con su distribuidor Cat para obtener más detalles.

TREN DE FUERZA	ESTÁNDAR	OPTATIVO
Motor Cat® C15	●	
Transmisor totalmente automático de 4 velocidades con divisor de par con Embrague de Bloqueo (LUC, Lock-up Clutch)	●	
Mandos finales, doble reducción: estándar o LGP	●	
Bomba de cebado de combustible eléctrica	●	

ENTORNO DEL OPERADOR	ESTÁNDAR	OPTATIVO
Cabina completamente rediseñada con ROPS y FOPS integradas	●	
Vidrio de cabina capaz de soportar hasta 40 lb/pulg²		●
Pantalla táctil de cristal líquido completamente a color de 254 mm (10")	●	
Cámara de vista trasera de alta definición con líneas de retroceso	●	
Sistema HVAC modular montado en la cabina	●	
Áreas de almacenamiento adicionales	●	
Controles del implemento electrohidráulico y de la dirección	●	
Asiento de tela	●	
Asiento de cuero Deluxe con calefacción y ventilación		●
Listo para la instalación de radio de comunicaciones		●
Luces estándares: 6 LED	●	
Luces de primera calidad: 12 LED		●
Luces de advertencia integradas		●

HOJAS	ESTÁNDAR	OPTATIVO
Semiuniversal (SU)		●
Universal		●
Desperdicios/relleno sanitario		●
Hoja orientable		●

TREN DE RODAJE	ESTÁNDAR	OPTATIVO
Servicio pesado (HD)	●	
Zapatas de cadena de servicio moderado	●	
Zapatas de cadena de servicio pesado		●

SISTEMA HIDRÁULICO	ESTÁNDAR	OPTATIVO
Bombas independientes de la dirección y el implemento	●	
Sistema hidráulico de detección de carga	●	

TECNOLOGÍA CAT	ESTÁNDAR	OPTATIVO
Slope Indicate	●	
Cat Assist con paquete ARO	●	
Cat GRADE 3D Ready con paquete Assist (solo hardware)		●
Cat GRADE 3D con paquete Assist		●
Cabina GRADE de Control Listo de terceros	●	
Compatibilidad con radios y estaciones base de Trimble, Topcon y Leica	●	
Capacidad para instalar sistemas de nivelación 3D de Trimble, Topcon y Leica	●	
Product Link™: modalidad celular o doble		●
Actualización remota y solución remota de problemas	●	
Sensor de desgaste de las cadenas Cat		●
Conectividad de GRADE		●
Radio de correcciones GRADE		●
Seguridad de la máquina: contraseña	●	
Seguridad de la máquina: Bluetooth		●
Lista para la instalación de control remoto	●	
Cat Command para explicación		●

SERVICIO Y MANTENIMIENTO	ESTÁNDAR	OPTATIVO
Llenado rápido de combustible	●	
Soporte de pala	●	
Centro de servicio a nivel del suelo	●	
Extracción de la cabina en 30 minutos	●	
Rápido acceso al piso de la cabina		●
Drenajes ecológicos	●	
Cambio rápido de aceite		●
Luz de trabajo debajo del capó	●	

ACCESORIOS	ESTÁNDAR	OPTATIVO
Desgarrador de vástago sencillo		●
Desgarrador de vástago múltiple		●
Cabrestante		●
Barra de tiro		●
Rejillas laterales		●
Rejilla trasera: con bisagras o fija		●
Protectores contra ramas		●

Para obtener más información sobre los productos Cat, los servicios del distribuidor y las soluciones de la industria, visítenos en el sitio web www.cat.com.

© 2025 Caterpillar. Todos los derechos reservados.

Los materiales y las especificaciones están sujetos a cambios sin previo aviso. Las máquinas que se muestran en las fotografías pueden incluir equipos adicionales. Consulte a su distribuidor Cat para conocer las opciones disponibles.

CAT, CATERPILLAR, LET'S DO THE WORK, VisionLink, sus respectivos logotipos, el color "Caterpillar Corporate Yellow", la imagen comercial de "Power Edge" y Cat "Modern Hex", así como la identidad corporativa y de producto utilizadas en la presente, son marcas registradas de Caterpillar y no pueden utilizarse sin autorización.

www.cat.com www.caterpillar.com

ASXQ3920-01
Reemplaza a ASXQ3920-00
Número de fabricación: 22A
(Aus-NZ, Chile, China, Europe,
Japan, N Am, S Korea, Turkey)

