

# D8

## KETTENDOZER



---

**Nettoleistung (2050/min)**

ISO 9249/SAEJ1349

271 kW (363 hp)

ISO 9249/SAEJ1349 (DIN)

368 mhp

**Einsatzgewicht**

Standard

39 500 kg (87,083 lb)

Abfallentsorgungsmaschine

39 900 kg (87,964 lb)

Der Cat® C15-Motor erfüllt die Emissionsnormen EPA Tier 4 Final (USA) / Stufe V (EU) / Stufe V (Korea) / Stufe IV für Nichtstraßenfahrzeuge (China).



# DER CAT® D8

## EINFACHER UND EFFIZIENTER BETRIEB

Der Cat®-Kettendozer Next Generation D8 bietet Ihnen die bekannte Leistung, die Sie erwarten, zusammen mit Technologie der nächsten Generation. Mit dem vollautomatischen Vierganggetriebe ist ein effizienter Betrieb gewährleistet, ohne dass Sie von Hand schalten müssen. Die branchenweit umfangreichste Palette an technischer Ausstattung arbeitet nahtlos zusammen, damit Sie maximalen Nutzen aus Ihrer Maschineninvestition erzielen. Die gemeinsame Bedienoberfläche und Steuerung vom D5 bis zum D8 macht den Betrieb verschiedener Maschinengrößen ganz einfach.



### TECHNOLOGIEFUNKTIONEN FÜR IHREN BETRIEB

Die Premium- und die erhöhte Fahrerkabine für den Einsatz bei hoher Schmutzbelastung verfügen über Technologievorbereitung. Sie können Technologiepakete für Ihre Anforderungen nicht nur direkt ab Werk bestellen, sondern auch später für die jeweiligen Arbeitsanforderungen hinzufügen.

- + Cat® Assist mit ARO („Attachment Ready Option“) ist eine Standardproduktreihe an Technologiefunktionen, einschließlich Cat Grade mit Slope Assist™ und Steer Assist, die Bedienern mit verschiedenen Erfahrungsstufen hilft, die Arbeit schneller und einfacher zu erledigen.
- + Grade 3D mit Assist-Paket mit ARO enthält neben allen Assist-Funktionen zusätzlich 3D Grade und Steer Assist 3D. Die schnellere Umsetzung des Entwurfs mit weniger Fahreraufwand kann Zeit, Geld und Kraftstoff sparen.
- + Die Fahrerkabine mit Fernsteuerungsvorrichtung ermöglicht den händlerseitigen Einbau des Cat-Command-Systems.





## MEHR ARBEIT. WENIGER AUFWAND.

Gleiche Fahrerkabinen, Steuerbarkeit und Bedienoberflächen zwischen den Dozern D5–D8 sowie Standardbedienhilfen sorgen für eine effiziente Betriebsumgebung.

## VERBESSERTE SICHERHEIT UND WARTUNG

Steigern Sie die Sicherheit auf der Baustelle mit Cat®-Detect-Optionen. Sparen Sie Zeit bei der Wartung mit Schreib-/Lese-Fern-Troubleshoot und Fahrerkabinenausbau in 30 Minuten.

## TECHNOLOGIE FÜR PRODUKTIVITÄT

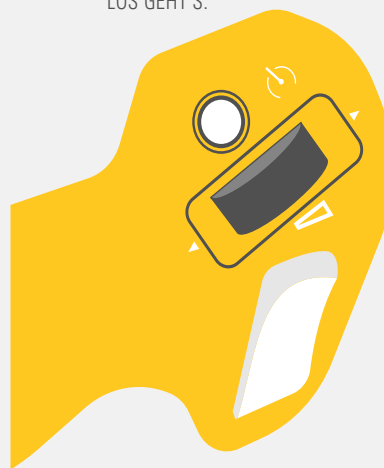
Dank der umfassenden Auswahl von Optionen mit Assist- und Grade-Technologie können Sie die Produktivität steigern. Assist-Funktionen verringern die Fahrereingaben um bis zu 45 %.<sup>1</sup>

<sup>1</sup>Eingabe-Reduzierung basierend auf Produkttests des D5 (17B) Next Generation Dozers mit und ohne Nutzung von Assist-Technologiefunktionen beim Verteilen von abgekipptem Material in Muldenkippern bei Anwendungen mit Sand. Der Test wurde von Caterpillar im Juli 2022 in Washington, IL, durchgeführt.



## KEIN SCHALTEN NÖTIG

EINFACH DIE FAHRGESCHWINDIGKEIT FESTLEGEN UND LOS GEHT'S.



- + Kein Hoch-/Herunterschalten nötig
- + Vollautomatisches 4-Gang-Getriebe mit Differenzialwandler für die Überbrückungskupplung
- + Kontinuierliche Auswahl der produktivsten und effizientesten Schaltung und Motordrehzahl für die aktuelle Aufgabe

# DIE NEUE GENERATION

## LEISTUNG



### VOLLAUTOMATISCH

Vollautomatisches Viergang-Lastschaltgetriebe mit Differenzialwandler für die Überbrückungskupplung zur kontinuierlichen Anpassung für maximale Effizienz und Leistung ohne Schalten.



### MEHR LEISTUNG

Das Vierganggetriebe reduziert Verzögerungen beim Schalten, wodurch die Maschine ihr Momentum und die Zugvorrichtungsleistung über den gesamten Schubvorgang beibehält.



### GEWÖHNLICHE FAHRERKABINE

Die Next-Generation-Fahrerkabine steht für übliche Steuerung, Oberflächen und Fahrerstand, um eine konsistente Bedienung der Dozer D5 bis D8 zu gewährleisten.



### ERHÖHTER ANTRIEB, HOCHLEISTUNG

Das Delta-Laufwerk sorgt für eine bessere Fahrqualität und Balance sowie eine verbesserte Eindringkraft für eine hervorragende Planierleistung. Dieses Design schützt den Seitenantrieb und ermöglicht den beiden Stahl-Leerlaufrollen, Stöße aufzunehmen, während die Kette größtmöglichen Kontakt zum Boden behält.



WARTUNG LEICHT GEMACHT

# LAUFZEIT ZÄHLT



**SERVICEZENTRUM AUF  
BODENEBENE**



**ERHÖHTES KETTENRAD,  
EINFACHE REINIGUNG**



**FÜLLSTAND-  
SCHAUGLÄSER**



**ZUSAMMENGEFASSTE  
WARTUNGSPUNKTE**



**OPTIONALE  
SCHNELLBETANKUNG**

## ZEIT SPAREN, KOSTEN SPAREN

Durch zusammengefasste Wartungsstellen und Servicezentren auf Bodenebene wird die regelmäßige Wartung erleichtert. Die Fahrerkabine kann bei Bedarf in 30 Minuten entfernt werden. Einfacher Zugang zu den Wartungspunkten über den Fahrerkabinenboden. Verlängerte Intervalle für bestimmte Flüssigkeiten und Filter. Der standardmäßige Umkehrlüfter hilft beim Entfernen von Schmutz bei der Arbeit, wodurch Reinigungs- und Wartungszeit eingespart wird. Nutzen Sie das Servicezentrum auf Bodenebene und die optionale Schnellbetankung, um die Wartung sicher über den Boden durchzuführen. Plattform mit Schutzgeländer für sicheres und bequemes Betanken und Nachfüllen von DEF (Diesel Exhaust Fluid).

# FAHRERUNTERSTÜTZUNG

## DIREKT INTEGRIERT

Cat® Assist mit Attachment Ready Option (ARO) ist eine Reihe an Funktionen, die die Arbeit erleichtern, insbesondere für weniger erfahrene Bediener. Diese Funktionen automatisieren einige Schild- und Lenkfunktionen, sodass weniger erfahrene Bediener ein Produktivitätslevel ähnlich dem ihrer erfahrenen Kollegen erreichen. Erfahrene Maschinenführer profitieren von verringerter Anstrengung sowie von schnelleren, genaueren Ergebnissen. Cat Assist mit ARO (Attachment Ready Option) fasst diese Funktionen zu einem produktivitätssteigernden Paket zusammen.



## KEIN GPS-SIGNAL? KEIN PROBLEM

**Cat Grade mit Slope Assist™** – behält automatisch die voreingestellte Schildposition ohne Signal vom globalen Navigationssatellitensystem (GNSS) oder globalen Positionsbestimmungssystem (GPS) bei – keine weitere Hardware oder Software erforderlich. Bei Maschinen mit 3D kann der Bediener einfach zwischen der 3D-Automatik und Slope Assist hin- und herschalten.

**Slope Indicate** ist in das Hauptdisplay der Maschine integriert und zeigt die Böschungsneigung sowie die Steigungs- und Gefällewerte an, um den Fahrer bei der Arbeit am Hang zu unterstützen.

## GLEICHMÄSSIGER BETRIEB

**Stable Blade** arbeitet nahtlos mit der Fahrereingabe zusammen, wodurch eine gleichmäßigere Oberfläche im manuellen Betrieb erreicht wird.

## IMMER AUF KURS

**Steer Assist** automatisiert die Spurhaltung und Schildneigungssteuerung. Verringert die Ermüdung des Fahrers, indem gerades Fahren mit leichten oder schweren Lasten auf flachem Boden und an Böschungen automatisch beibehalten wird. Reduziert Lenkwinkleingaben um bis zu 75 %.\* Kein GNSS/GPS erforderlich.

*\*Eingabe-Reduzierung basierend auf Produkttests des D5 (17B) Next Generation Dozers mit und ohne Nutzung von Assist-Technologiefunktionen beim Verteilen von abgekipptem Material in Muldenkippern bei Anwendungen mit Sand. Der Test wurde von Caterpillar im Juli 2022 in Washington, IL, durchgeführt.*

## EINFACHE UPGRADES

Die **Anbaugerätevorbereitung (ARO)** bietet Verdrahtungs- und Montagevorrichtungen für die händlerseitige Installation von Grade mit 3D, Accugrade, UTS oder anderen Maschinensteuerungssystemen.

## STÄNDIGER FORTSCHRITT

Diese Assist-Funktionen zahlen sich bei jedem Durchgang aus.

**Blade Load Monitor** gibt Ihnen Echtzeit-Feedback über die aktuelle Belastung im Vergleich zur optimalen Blade-Last auf der Grundlage Ihrer Bodenbedingungen. Überwacht aktiv Maschinenlast und Kettenschlupf, sodass eine optimale Schubleistung erreicht wird.\*

Die **Traktionskontrolle** verringert automatisch den Kettenschlupf und reduziert damit den Zeit- und Kraftstoffaufwand sowie den Kettenverschleiß.\*

**AutoCarry** automatisiert den Schildhub für leichteres Einhalten einer konstanten Schildbelastung und reduzierten Kettenschlupf.\*

**AutoRip** automatisiert das Heben und Senken des Aufreißers und das Ein- und Ausfahren der Zähne, um die Produktivität bei Aufreißarbeiten zu maximieren.

*\*Funktion nicht verfügbar in Innenräumen oder wenn kein GNSS/GPS-Signal empfangen wird.*



BEWÄHRTER VORTEIL

# HÖHERE ARBEITSLEISTUNG EINFACHERER

Die Cat Assist- und Grade-Technologien arbeiten im Hintergrund, um Dozer-Fahrern mit unterschiedlichen Fähigkeiten zu unterstützen, und sind besonders für weniger erfahrene Maschinenführer von Vorteil. Auch wenn Erfahrung und Fachwissen nicht ersetzt werden können, ist die Schulung neuer Bediener eine langfristige Investition an Zeit und Geld. Um den Vorteil dieser integrierten Technologiefunktionen zu demonstrieren, hat Caterpillar sie auf die Probe gestellt.

Jeweils zwei Neulinge und zwei versierte Fahrer unterzogen sich drei Herausforderungen. Jeder Bediener absolvierte drei Durchgänge für jede Aufgabe – einen manuell, einen mit den Funktionen der Assist-Technologie und einen mit Assist plus Cat Grade mit 3D. Das Team hat das pro Stunde/pro Kraftstoff-/DEF-Einheit (Abgasreinigungsflüssigkeit) bewegte Material, die Fertigstellungszeit, die finale Oberflächengüte sowie die Bedienerangaben gemessen.

## IM GRABEN SCHIEBEN

**Produktivität und Effizienz** – Die Produktivität und Effizienz von Anfängern lag 9 % unter der von Experten, die manuell arbeiteten. Mithilfe von Assist schnitten die Anfänger genauso gut wie ihre erfahrenen Kollegen ab.<sup>1</sup>

## SIDE SLOPE/STEER ASSIST

**Lenkeingaben** – Die Lenkeingaben von Anfängern und Experten verringerten sich um 75 % beim Vorwärtsfahren und um 67 % beim kombinierten Vorwärts- und Rückwärtsfahren.<sup>5</sup>

*Der Test wurde von Caterpillar im Juli 2022 in Washington, IL, durchgeführt und alle Daten wurden während desselben Tests erhoben.*

<sup>1</sup>Verbesserungen basierend auf Produkttests des D7 (17A) Next Generation Dozers mit und ohne Nutzung von Assist-Technologie bei Schiebe-Anwendungen im Graben. Die Produktivität wurde in pro Stunde bewegtem Material gemessen und durch Zeitmessung und eine Überwachungsdrohne verifiziert. Die Effizienz wurde in pro Kraftstoff-/DEF-Einheit (Abgasreinigungsflüssigkeit) bewegtem Material gemessen und durch ein Elektroniksteuergerät (ECM) für den Kraftstoff-/DEF-Verbrauch verifiziert.

<sup>2</sup>Zeitersparnis basierend auf Produkttests des D5 (17B) Next Generation Dozers mit und ohne Nutzung von Assist-Technologie beim Verteilen/Planieren von abgekipptem Material in Muldenkippern bei Anwendungen mit Sand.

<sup>3</sup>Eingabe-Reduzierung basierend auf Produkttests des D5 (17B) Next Generation Dozers mit und ohne Nutzung des Steer Assist bei Anwendung mit Böschungsschneiden. Eingaben werden gemessen als Anzahl der Eingaben, bei denen der Bediener die Steuerung anpasst, erhoben und verifiziert per Elektroniksteuergerät (ECM).

<sup>4</sup>Verbesserung der Oberflächengüte basierend auf Produkttests des D5 (17B) Next Generation Dozers mit und ohne Nutzung von Assist-Technologie beim Verteilen/Planieren von abgekipptem Material in Muldenkippern bei Anwendungen mit Sand. Oberflächengüte gemessen als Standardabweichung vom bekannten Ergebnis und verifiziert durch eine Überwachungsdrohne.

<sup>5</sup>Eingabe-Reduzierung basierend auf Produkttests des D5 (17B) Next Generation Dozers mit und ohne Nutzung des Steer Assist bei Anwendung mit Böschungsschneiden. Eingaben werden gemessen als Anzahl der Eingaben, bei denen der Bediener die Steuerung anpasst, erhoben und verifiziert per Elektroniksteuergerät (ECM).

## STREUEN UND PLANIEREN VON SAND MIT ENTLADEKIPPERN

**Fertigstellungszeit** – Anfänger benötigten 49 % mehr Zeit als Experten bei der manuellen Arbeit. Mithilfe von Assist wurde dies auf 17 %, durch Hinzufügen von Grade auf 9 % verringert.<sup>2</sup>

**Schildeingaben** – Schildeingaben durch Anfänger wurden mit Assist um 45 %, mit Assist und Grade um 55 % verringert. Schildeingaben durch erfahrene Bediener wurden mit Assist um 32 %, mit Assist und Grade um 53 % verringert.<sup>3</sup>

**Oberflächengüte** – Bei Anfängern verbesserte sich die Oberflächengüte mit Nutzung der Technologie um bis zu 51 %, bei Experten um bis zu 27 %. Anfänger erzielten mithilfe der Technologie eine ähnlich gute Oberflächengüte wie ihre erfahrenen Kollegen, die manuell arbeiteten.<sup>4</sup>





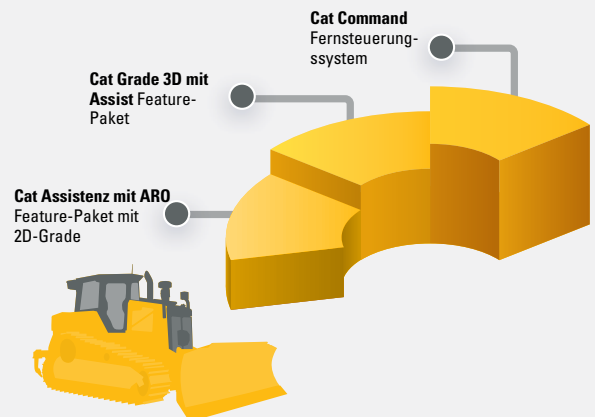
3D GRADE CONTROL

# HÖHERE PRODUKTIVITÄT

- + Ab Werk integriertes Cat Grade mit 3D nutzt GNSS/GPS zur Kontrolle des Schildes für schnelleres Planieren.
- + Grade 3D Ready integriert alle Verkabelungen und Hardware für Grade 3D ab Werk, was später Montagezeit spart. Installieren Sie die zusätzliche Lizenz, um auf ein voll funktionsfähiges Grade 3D hochzustufen, wann immer Sie bereit sind.
- + Cat Grade mit 3D ohne Hubmasten sorgt für besseren Schutz durch flache, im Fahrer кабинendach verbaute Antennen und in der Fahrer kabine angebrachte GNSS/GPS-Empfänger.
- + Automatisches Folgen von Führungslinien aus Konstruktionsplänen mit Steer Assist 3D. Einfaches Entlangfahren an Bordsteinkanten, Mittellinien, Böschungen usw., ohne großen Aufwand des Maschinenführers. Die Spurlenkung wird bei leichten Lasten verwendet, bei schweren Lasten kann die Schildneigungssteuerung zusätzlich verwendet werden.
- + Die Grade-Fahrerschnittstelle ist intuitiv und einfach zu bedienen: Der 254 mm (10")-Touchscreen basiert auf Android OS und funktioniert wie ein Smartphone.
- + In der Fahrer kabine KÖNNEN Maschinensteuerungssysteme von Drittanbietern installiert werden. Sie ist mit einer CAN-Schnittstelle, Kabeldurchführungen und Montagevorrichtungen ausgestattet, die den Einbau des Maschinensteuerungssystems Ihrer Wahl vereinfachen.
- + Alle Cat Grade-Systeme sind kompatibel mit Funkgeräten und Basisstationen von Trimble, Topcon und Leica.
- + Sie haben bereits in Grade-Infrastruktur investiert? Sie können Grade-Systeme von Trimble, Topcon und Leica in der Maschine einbauen.

## LEVEL UP

WÄHLEN SIE GEEIGNETE TECHNOLOGIEN FÜR IHR UNTERNEHMEN UND IHR BUDGET. AB WERK BESTELLEN ODER SPÄTER NACHRÜSTEN.



LEISTUNGSSTEIGERUNGEN DURCH TECHNOLOGIEPAKETE

ZEIT-/GELD-/ KRAFTSTOFFERSPARNIS



# KOMMEN SIE HEREIN UND MACHEN SIE ES SICH BEQUEM

Die geräumige Fahrerkabine setzt auf Fahrerkomfort, gute Sicht und einfache Bedienung. Der integrierte Überrollschutz (ROPS) und die Next-Generation-Fahrerkabine bieten eine um 17 % bessere Sicht.\* Der breite, luftgefederte Sitz ist vielfältig anpassbar, sodass ihn jeder Bediener auf seine ergonomischen Ansprüche einstellen kann.



## LERNEN SIE IHRE MASCHINE KENNEN

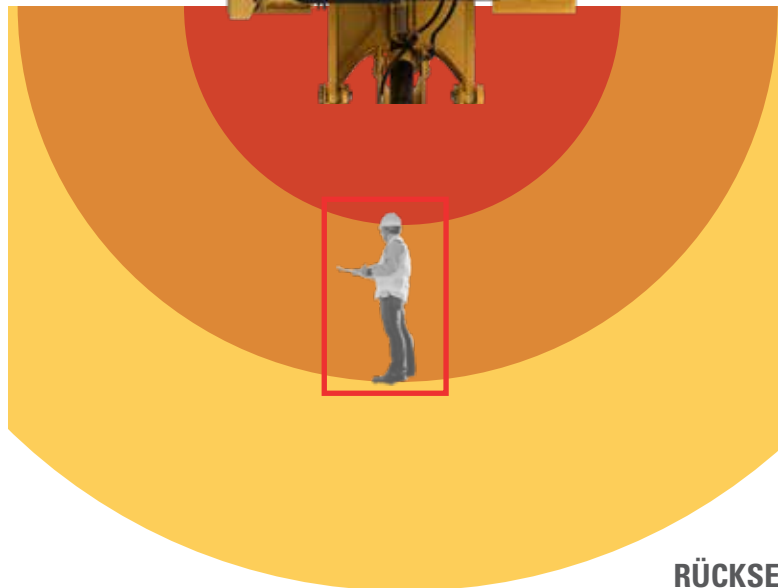
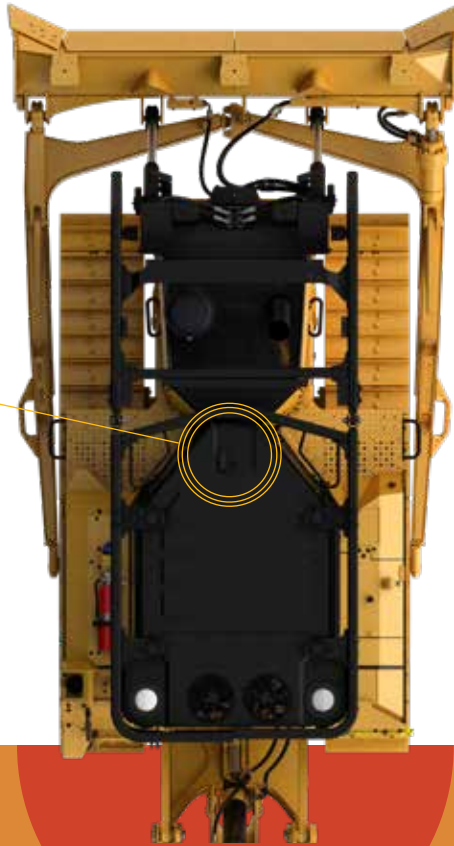
Im Zentrum der Fahrerkabine befindet sich ein leicht zu benutzender 254-mm-(10"-)Touchscreen. Dieser Bildschirm zeigt beim Zurücksetzen der Maschine eine komplette Ansicht der Rückfahrkamera mit Rückfahrlinien an. Die im Display abrufbare Hilfe zu den Hauptfunktionen verschafft einen Überblick über die Maschine und ihre Technologiefunktionen und liefert praktische Arbeitstipps. Greifen Sie über diesen Bildschirm auf weitere Funktionen wie Bedienerprofile, Anwendungsprofile, Maschineneinstellungen und mehr zu.

\*Verbesserung der Sicht basierend auf einer virtuellen Sichtanalyse. Vergleich zwischen D8T/D8 (21B) und Next Generation D8 (22A).

# CAT® DETECT FÜR DOZER

## DETECT-ANZEIGE

Ein Farb-Touchscreen von 254 mm (10") ist über dem Frontfenster der Fahrerkabine angebracht, um durchgehend eine 360-Grad-Sicht rund um die Maschine zu ermöglichen. Der Rückspiegel wurde an der rechten B-Säule angebracht.



## ERFASSUNGSBEREICHE

Die Detect-Warnungen sind in 3 Zonen hinter der Maschine eingeteilt: Achtung (gelb), Vorsicht (orange) und Gefahr (rot). Die Erkennung erfolgt bis zu 8 Meter (26 Fuß) Abstand hinter der Maschine und an ihren Seiten bei niedriger Geschwindigkeit, der mit zunehmender Geschwindigkeit größer wird.

## RUNDUMSICHT

Die Standard-Rückfahrkamera wurde durch eine Smart-Kamera ersetzt, die durch drei weitere Kameras vorne und an den Seiten der Maschine unterstützt wird. Diese Kameras erstellen zusammen eine 360-Grad-Rundumsicht um die Maschine auf dem speziellen Bildschirm. Für die Rundumsicht (Surround Vision) muss eine zusätzliche Lizenz erworben und eine Installation durchgeführt werden, um auf die voll funktionsfähige rückseitige Personenerkennung hochstufen zu können.

## RÜCKSEITIGE PERSONENERKENNUNG

Wenn das System Personen im Erkennungsbereich hinter der Maschine erkennt, sendet es über den Bildschirm in der Fahrerkabine einen visuellen und akustischen Alarm an den Bediener.



WERKSSEITIGE AUSSTATTUNG

# ABFALLBEHANDLUNG



## BESEITIGT DEN ABFALL

Werksseitige Schutzvorrichtungen und Dichtungen schützen die Maschine vor Stößen, Anhaftungen und Schmutzansammlungen. Die Fahrerkabine für den Einsatz bei hoher Schmutzbelastung verfügt über stoßfeste Polykarbonattüren und doppelt verglaste Fenster und macht einen Türschutz somit überflüssig.

## KÜHLUNG UND REINIGUNG

Das Kühlsystem für Umgebungen mit starker Schmutzbelastung ist mit einem automatischen Umkehrlüfter und mit Öffnungen für eine einfache Reinigung ausgestattet. Der schmutzabweisende Kühler hilft, Verstopfungen zu vermeiden. Die laminierten Wärmeabschirmungen am Motor und die Abgasnachbehandlung bieten zusätzlichen Schutz in Umgebungen mit hohem Schmutzaufkommen.

## OPTIMALE LEISTUNG

Der spezielle Polterschild für Mülldeponien ist schwarz lackiert, um Blendungen zu vermeiden, enthält ein Müllgitter und erhöht die Kapazität bei Arbeiten in leichterem Material. Das HD-Laufwerk verhindert durch abgedichtete Laufrollen mit Kevlar-Schutz, dass die Ummantelung Schäden an der Dichtung verursacht. Bodenplatten mit Reinigungsloch ermöglichen das Entfernen von Schmutz.



# CAT-MASCHINENMANAGEMENT

## KEINE UNSICHERHEITEN BEI DER GERÄTEPFLEGE

Das Maximum aus Ihren Maschinen herauszuholen, bedeutet hunderte von Entscheidungen zu treffen – und das jeden Tag. Das Cat-Maschinenmanagement verschafft Ihnen den Zugriff auf alle Daten, die Sie brauchen, um Ihre Maschinen einsatzfähig zu halten und mit ihnen Geld zu verdienen. Sie können den Standort und die Betriebsstunden der Geräte verfolgen, die Nutzung und den Zustand der Maschinen überwachen und dann fundierte Maßnahmen ergreifen, die einen reibungslosen, effizienten und rentablen Betrieb gewährleisten.

### CAT PRODUCT LINK™ UND VISIONLINK™

Product Link™ erfasst Maschinen- und Ausrüstungsdaten automatisch – unabhängig von Typ und Marke. Rufen Sie mit VisionLink™ jederzeit und überall Informationen auf – und nutzen Sie die Funktion, um fundierte Entscheidungen zu treffen, mit denen Sie zum Beispiel die Produktivität steigern, die Kosten senken und die Wartung vereinfachen können. Abonnements für Satellit und/oder Mobilfunk sind erhältlich.



### REMOTEDIENSTE

Mit der Cat-App können Sie Ihre Ausrüstung jederzeit von Ihrem Smartphone aus managen. Sehen Sie sich Standort und Betriebsstunden Ihrer Flotte an, erhalten Sie wichtige Wartungsbenachrichtigungen und fordern Sie sogar Service von Ihrem Cat-Händler an.

- + **Software-Updates per Fernzugriff** – erhalten Sie Software-Updates aus der Ferne.
- + **Fehlersuche per Fernzugriff** – Remote-Diagnoseprüfung ermöglicht die zeit- und kostensparende Ermittlung potenzieller Probleme.
- + **Mit der Bediener-ID** können Sie den Maschinenbetrieb des einzelnen Bedieners über das Hauptdisplay und Product Link verfolgen.



### FERNSTEUERUNGS-VORRÜSTUNG

Beim Dozer-Einsatz in gefährlichen Bergbau- und Erdbewegungsanwendungen kann das optionale Command for Dozing die Sicherheit und Effizienz verbessern. Die Maschine lässt sich mithilfe einer Konsole mit Sichtkontakt oder einer Fernsteuerungsstation aus sicherer Entfernung bedienen. Die enge Verzahnung mit Maschinensystemen ermöglicht die reibungslose, präzise Steuerung bei maximaler Effizienz und Produktivität.

Die Konsole für die Fernsteuerung auf Sicht ermöglicht die Nutzung der im Dozer integrierten Fahrerassistenzfunktionen. Die Fernsteuerungsstation ermöglicht darüber hinaus auch die uneingeschränkte Nutzung der Grade- und Assist-Technologie für eine noch höhere Produktivität.

Bitte wenden Sie sich bezüglich der Verfügbarkeit in Ihrer Region an Ihren Cat-Händler.







# MEHR ALS NUR MASCHINEN

FÜR IHREN ERFOLG GEBAUT

Wenn Sie Cat-Ausrüstung kaufen, bekommen Sie so viel mehr als nur die Maschine. Sie erhalten zudem die Unterstützung eines erstklassigen Händlernetzwerks, das durch eine Reihe flexibler Lösungen, Technologien, Tools und mehr unterstützt wird.

## KUNDENWERTVEREINBARUNGEN

Eine Kundenwertvereinbarung (CVA, Customer Value Agreement) von Ihrem Cat-Händler hilft Ihnen, mehr zu tun und sich weniger Sorgen zu machen. Ein CVA vereinfacht den Maschinenbesitz und die Wartung, fügt die Sicherheit eines fachkundigen Händlerservice hinzu und gibt Ihnen die Gewissheit, dass Sie sich auf ein effektives Gerätezustandsmanagement verlassen können.

## REPARATUROPTIONEN

Eine breite Palette von Reparaturoptionen bietet Ihnen eine Auswahl, die Ihren Anforderungen, Ihrem Budget und Ihrem Zeitplan entspricht. Jede Reparatur wird von erfahrenen Cat-Technikern durchgeführt. Sie erhalten eine intelligente Reparaturberatung, ein zeitnahes, genaues Angebot und einen Service, der Ihre Maschine schnell wieder einsatzbereit macht.

## CAT-ORIGINALERSATZTEILE

Cat-Originalteile bieten ein Höchstmaß an Zuverlässigkeit und Produktivität. Bestellen Sie direkt bei Ihrem Cat-Händler oder kaufen Sie online unter [parts.cat.com](https://parts.cat.com) ein.

## FINANZDIENSTLEISTUNGEN

Verlassen Sie sich darauf, dass Cat Financial die besten Finanzierungs- und erweiterten Schutzlösungen für Ihr Unternehmen bereitstellt. Seit mehr als 30 Jahren verhelfen wir unseren Kunden durch exzellente Finanzdienstleistungen zum Erfolg.

## ZURÜCK AN DIE ARBEIT

Dienstleistungen, die Ihnen helfen, Zeit und Geld zu sparen und Ihre Arbeit wieder aufzunehmen

### CAT INSPECTION

Greifen Sie auf Ihre Gerätedaten auf Ihrem Mobilgerät zu. Diese bedienungsfreundliche App ermöglicht die Erfassung von Inspektionsdaten und durch die Integration mit Ihren anderen Cat-Datensystemen können Sie Ihre Flotte genau im Auge behalten.

### HYDRAULIK UND SCHLAUCH

Ob Sie sich für neue, Reman-, ausgetauschte oder generalüberholte Hydraulikkomponenten entscheiden, Sie erhalten fachmännische Diagnosen, Tests und Sauberheitskontrollen. Cat Hose Service bietet Schläuche und Kupplungen für die meisten Marken und Modelle an.

### ZERTIFIZIERTE GRUNDERNEUERUNG

Erhalten Sie ein volles zweites Maschinenleben zu einem Bruchteil der Neuanschaffungskosten. Da dabei auch die Funktionen, Sicherheitsmerkmale und Technologien auf den neusten Stand gebracht werden, funktioniert Ihre alte Maschine sogar besser als damals beim Verlassen des Werks.

# TECHNISCHE DATEN

Die vollständigen technischen Daten finden Sie unter [cat.com](http://cat.com).

MOTOR-		
Antriebsstrang	Vollautomatisch mit 4 Gängen	
Motor	Cat® C15	
Emissionen	U.S. EPA Tier 4 Final / Stufe V (EU) / Stufe V (Korea) / Stufe IV für Nichtstraßenfahrzeuge (China)	
Nettoleistung (2050/min)		
ISO 9249/SAE J1349	271 kW	363 hp
ISO 9249 (DIN)		368 mhp
<p>Cat-Dieselmotoren müssen mit ULSD (Ultra Low Sulfur Diesel, extrem schwefelarmer Dieselmotoren) mit höchstens 15 ppm Schwefel betrieben werden und sind mit einer Mischung aus ULSD und folgenden Kraftstoffen mit geringem CO2-Ausstoß** kompatibel* (Maximalangaben folgen):</p> <ul style="list-style-type: none"><li>• 20 % Biodiesel FAME (Fatty Acid Methyl Ester, Fettsäuremethylester) ***</li><li>• 100 % erneuerbarem Diesel, HVO (Hydrotreated Vegetable Oil, hydriertes Pflanzenöl) und GTL-Kraftstoffen (Gas-to-Liquid, Kraftstoff aus Erdgas)</li></ul> <p>Siehe Anleitung zur Gewährleistung einer erfolgreichen Anwendung. Wenden Sie sich an Ihren Cat-Händler oder lesen Sie „Caterpillar Machine Fluids Recommendations“ (SEBU6250), um weitere Informationen zu erhalten.</p> <p>*Caterpillar-Motoren sind zwar mit diesen alternativen Kraftstoffen kompatibel jedoch kann ihre Nutzung in bestimmten Regionen untersagt sein.</p> <p>**Die Treibhausgase in den Auspuffemissionen von Kraftstoffen mit geringem Kohlenstoffgehalt entsprechen weitestgehend denen konventioneller Kraftstoffe.</p> <p>***Motoren ohne Nachbehandlungseinrichtungen sind mit höheren Mischungsverhältnissen kompatibel, und zwar bis zu 100 % Biodiesel (für die Verwendung von Mischungen mit mehr als 20 % Biodiesel wenden Sie sich bitte an Ihren Cat-Händler).</p>		

SCHILDE	KAPAZITÄT		BREITE	
Standard Semi-Universal (SU)	7,4 m³	9,7 yd³	3.500 mm	138 in
LGP-S (gerade)	6,2 m³	8,1 yd³	4.150 mm	163 in
Standardwinkel (A)	4,2 m³	5,4 yd³	4.320 mm	170 in
LGP-Winkel (A)	4,7 m³	6,2 yd³	4.770 mm	188 in
Standard Universal (U)	8,6 m³	11,2 yd³	3.788 mm	149 in
Standard-U für Mülldeponien	16,6 m³	21,7 yd³	3.788 mm	149 in

FÜLLMENGEN		
Kraftstofftank	627 l	165,6 gal
DEF-Tank (Diesel Exhaust Fluid, Abgasreinigungsflüssigkeit)	33 L	8,7 gal

KLIMAAANLAGE
Das Klimaanlage dieser Maschine enthält das fluoridierte Treibhausgas R134a oder R1234yf als Kältemittel. Zur Identifizierung des Gases siehe Etikett oder Bedienungsanleitung.
Wenn das System mit R134a (Erderwärmungspotenzial = 1430) ausgestattet ist, enthält es 1,36 kg (3,0 lb) Kältemittel, was einem CO <sub>2</sub> -Äquivalent von 1,95 Tonnen (2,14 US-Tonnen) entspricht.

KONFIGURATION	D8		D8 LGP		D8-ABFALLENTSORGUNGSMASCHINE		D8-ABFALLENTSORGUNGSMASCHINE LGP	
Einsatzgewicht*	39 500 kg	87,083 lb	38 085 kg	83,963 lb	39 900 kg	87,964 lb	41 545 kg	91,591 lb
Bodendruck	89,7 kPa	13,01 psi	54,6 kPa	7,92 psi	83,7 kPa	12,14 psi	59,6 kPa	8,64 psi
Bodenfreiheit	622 mm	24,5 in	622 mm	24,49 in	622 mm	24,49 in	622 mm	24,49 in
Breite der Standard-Bodenplatte	610 mm	24,0 in	965 mm	37,99 in	660 mm	25,98 in	965 mm	37,99 in
Maschinenhöhe	3,53 m	11'7"	3,53 m	11'7"	3,65 m	12'0"	3,65 m	12'0"
Maschinenlänge (ohne Schild)	4,76 m	15'7"	4,76 m	15'7"	4,76 m	15'7"	4,76 m	15'7"
Spurweite	2,08 m	6'10"	2,34 m	7'8"	2,08 m	6'10"	2,34 m	7'8"
Breite über Eckmesser	4,04 m	13'3"	4,54 m	14'11"	4,04 m	13'3"	4,04 m	13'3"
Tragende Kettenlänge	3,21 m	10'6"	3,21 m	10'6"	3,21 m	10'6"	3,21 m	10'6"

\* Im Einsatzgewicht enthalten sind Schild, Schmier- und Kühlmittel, voller Kraftstofftank, Fahrerkabine mit Überrollschutz (ROPS, Rollover Protective Structure)/Steinschlagschutz (FOPS, Falling Object Protective Structure), Aufreißvorrichtung und Fahrer mit 75 kg (165 lb).



# STANDARD- UND SONDERAUSRÜSTUNG

Die Standard- und Sonderausrüstung kann variieren. Weitere Informationen erhalten Sie bei Ihrem Cat-Händler.

ANTRIEBSSTRANG	STANDARD	OPTIONAL
Cat® C15-Motor	●	
Vollautomatisches 4-Gang-Getriebe mit Differenzialwandler für die Überbrückungskupplung (LUC)	●	
Seitenantriebe, doppelte Untersetzung – Standard oder LGP	●	
Kraftstoffentlüftungspumpe, elektrisch	●	

ARBEITSUMGEBUNG	STANDARD	OPTIONAL
Vollständig neu gestaltete Fahrerkabine, mit integriertem ROPS und FOPS	●	
Glas der Fahrerkabine widersteht bis zu 40 psi		●
10-Zoll-LCD-Vollfarb-Flüssigkristall-Display (254 mm)	●	
Hochauflösende Rückfahrkamera mit Rückfahrlinien	●	
In der Fahrerkabine montierte modulare Klimaautomatik	●	
Zusätzlicher Stauraum	●	
Elektrohydraulische Anbaugeräte- und Lenksteuerung	●	
Sitz mit Textilbezug	●	
Deluxe-Ledersitz, beheizbar/belüftet		●
Funkgeräte-Vorrüstung		●
Standardbeleuchtung – 6 LEDs	●	
Hochleistungsbeleuchtung – 12LEDs		●
Integrierte Warnleuchten		●

SCHILDE	STANDARD	OPTIONAL
Semi-Universal (SU)		●
Universal		●
Abfall/Mülldeponie		●
Schwenkschild		●

LAUFWERK	STANDARD	OPTIONAL
HD	●	
Normaleinsatzbodenplatten	●	
Schwereinsatzbodenplatten		●

HYDRAULIK	STANDARD	OPTIONAL
Unabhängige Lenk- und Arbeitshydraulikpumpen	●	
Load-Sensing-Hydraulik	●	

CAT-TECHNOLOGIE	STANDARD	OPTIONAL
Slope Indicate	●	
Cat-Assist mit ARO-Paket	●	
Cat Grade 3D Ready mit Assist-Paket (nur Hardware)		●
Cat Grade 3D mit Assist-Paket		●
Fahrerkabine mit Maschinensteuerungs-vorrüstung (Drittpartei)	●	
Kompatibilität mit Funkgeräten und Basisstationen von Trimble, Topcon und Leica	●	
Möglichkeit zum Einbau von 3D-Grade-Systemen von Trimble, Topcon und Leica	●	
Product Link™: Mobilfunk- oder Dual-Modus		●
Software-Updates/Fehlersuche per Fernzugriff	●	
Cat Kettenverschleißsensor		●
Grade-Verbindung		●
Radio mit Gradkorrekturen		●
Maschinensicherung – Passcode	●	
Maschinensicherung – Bluetooth		●
Fernsteuerungs-Vorrüstung	●	
Cat Command for Dozing		●

SERVICE UND WARTUNG	STANDARD	OPTIONAL
Schnellbetankungsanlage	●	
Schaufelhalter	●	
Servicezentrum auf Bodenebene	●	
Ausbau der Fahrerkabine in 30 Minuten	●	
Schnell zugänglicher Fahrerkabinenboden		●
Öko-Ablassventile	●	
Schnellölwechsel		●
Arbeitsscheinwerfer im Motorraum	●	

ANBAUGERÄTE	STANDARD	OPTIONAL
Einzahnaufreißer		●
Mehrzahnaufreißer		●
Winde		●
Zugvorrichtung		●
Seitliche Abdeckungen		●
Heckschutzgitter – schwenkbar oder fest		●
Astabweiser		●

Besuchen Sie uns auf [www.cat.com](http://www.cat.com), um weitere Informationen zur Cat-Produktpalette, über Händler-Dienstleistungen und zu Branchenlösungen zu erhalten.

© 2025 Caterpillar. Alle Rechte vorbehalten.

Änderungen der Werkstoffe und technischen Daten ohne vorherige Ankündigung vorbehalten. Die auf den Fotos abgebildeten Maschinen verfügen unter Umständen über zusätzliche Ausstattungsmerkmale.

Erkundigen Sie sich bei Ihrem Cat-Händler nach den verfügbaren Optionen. CAT, CATERPILLAR, LET'S DO THE WORK, VisionLink, die entsprechenden Logos, „Caterpillar Corporate Yellow“, die Handelszeichen „Power Edge“ und Cat „Modern Hex“ sowie die hierin verwendeten Unternehmens- und Produktidentitäten sind Markenzeichen von Caterpillar Inc. und dürfen nicht ohne Genehmigung verwendet werden.

[www.cat.com](http://www.cat.com) [www.caterpillar.com](http://www.caterpillar.com)

AGXQ3920-01  
ersetzt AGXQ3920-00  
Build-Nummer: 22A  
(Aus-NZ, Chile, China, Europe,  
Japan, N Am, S Korea, Turkey)

