



326

油圧ショベル

技術仕様

コンフィギュレーションおよび機能は地域により異なります。利用可能かどうかは、地域のCat®ディーラーにお問い合わせください。

目次

仕様.....	2
エンジン.....	2
旋回機構.....	2
質量.....	2
トラック.....	2
駆動系.....	2
油圧システム.....	2
整備交換時の容量.....	2
規格.....	3
騒音性能.....	3
運転質量および接地圧.....	3
主要コンポーネント質量.....	4
寸法.....	5
作業範囲および掘削力.....	7
バケット仕様および互換性.....	8
アタッチメント適合ガイド.....	9
標準およびオプション装備品.....	10
キャブオプション.....	12
ディーラー装着のキットおよびアタッチメント.....	13
326の環境に関する宣言.....	14

326油圧ショベルの仕様

エンジン

エンジンモデル	Cat® C7.1	
定格出力 (ネット)		
ISO 9249	149.8 kW	201 hp
ISO 9249 (DIN)	204 hp (メートル単位)	
エンジン出力		
ISO 14396	151 kW	202 hp
ISO 14396 (DIN)	205 hp (メートル単位)	
内径	105 mm	4 in
行程	135 mm	5 in
総行程容積 (排気量)	7.01 L	428 in ³
バイオディーゼル燃料使用可	B20まで ⁽¹⁾	

- 米国EPA Tier 4 Final、EU Stage V、および日本2014年排出ガス基準に適合
- 標高4,500 m (14,760 ft) まで運転可能。ただし、標高3,000 m (9,840 ft) を超えるとエンジン出力は低下します。
- 公称出力は、製造時点で有効な指定規格の下で試験した場合の値です。
- 表示されている定格出力 (ネット) は、エンジンにファン、エアインテイクシステム、排気システム、およびオルタネータを装備している場合に、フライホイール部で得られる出力です。
- エンジン回転数は2,000 rpmです。

⁽¹⁾ CATディーゼルエンジンでは、ULSD (硫黄含有量が15 ppm以下の超低硫黄ディーゼル燃料) か、下記を上限とするより低い炭素強度燃料を混合したULSD** 相当の燃料 * を使用する必要があります。

- ✓ 20%のバイオディーゼルFAME (脂肪酸メチルエステル)**
- ✓ 最大100%の再生可能ディーゼル、HVO (水添植物油)、およびGTL (ガス液化) 燃料

適切な用途については、ガイドラインを参照してください。

詳細については、Catディーラにお問い合わせいただくか、『Caterpillar推奨の機械油水類』(SEBU6250)を参照してください。

* CATのエンジンには、上記の代替燃料を使用できますが、規制により使用が認められない場合があります。

** 低炭素強度燃料使用時にテールパイプから生じる温室効果ガス排出は、基本的に従来の燃料と同じです。

*** 後処理装置のないエンジンには、より高い混合率 (最大100%) のバイオディーゼルを使用できます (混合率が20%を超えるバイオディーゼルの使用については、最寄りのCatディーラにお問い合わせください)。

旋回機構

旋回速度	9.9 rpm	
最大旋回トルク	106 kN·m	78,180 lbf·ft

質量

運転質量	25,400 kg	56,000 lb
------	-----------	-----------

- ロングアンダキャリッジ、リーチブーム、R2.95 m (9 ft 8 in) アーム、1.10 m³ (1.44 yd³) 標準デューティ掘削 (GDX) バケット、600 mm (24 in) トリプルグローサシュー、4,600 kg (10,140 lb) カウンタウエイト

トラック

標準トラックシュー幅	600 mm	24 in
オプショントラックシュー幅	700 mm	28 in
オプショントラックシュー幅	790 mm	31 in
シューの数 (片側)	51	
トラックローラの数 (片側)	8	
キャリアローラの数 (片側)	2	

駆動系

登坂能力	35° / 70%	
最高走行速度	5.6 km/h	3.5 mph
最大けん引力	228 kN	51,256 lbf

油圧システム

メインシステム - 最大流量 - 作業時	481 L/min (241 × 2ポンプ)	127 gal/min (64 × 2ポンプ)
最大圧力 - 装置 - 標準	35,000 kPa	5,075 psi
最大圧力 - 走行時	35,000 kPa	5,075 psi
最大圧力 - 旋回時	28,400 kPa	4,118 psi
補助ポンプ (オプション) - 最大流量	54 L/min	14 gal/min
補助ポンプ (オプション) - 最大圧力	14,000 kPa	2,031 psi
ブームシリンダ - 内径	135 mm	5 in
ブームシリンダ - 行程	1,305 mm	51 in
スティックシリンダ - 内径	140 mm	6 in
スティックシリンダ - 行程	1,660 mm	65 in
バケットシリンダ - 内径	130 mm	5 in
バケットシリンダ - 行程	1,156 mm	46 in

整備交換時の容量

燃料タンク容量	474 L	125.2 gal
冷却系統	25 L	6.6 gal
エンジンオイル (フィルタ付き)	25 L	6.6 gal
旋回ドライブ	11.5 L	3.0 gal
ファイナルドライブ (片側)	4.5 L	1.2 gal
作動油 (全量)	310 L	81.9 gal
作動油タンク	147 L	38.8 gal
尿素水タンク	41 L	10.8 gal

規格

ブレーキ	ISO 10265: 2008
キャブ / オペレータ保護ガード (OPG) (オプション)	ISO 10262:1998 Level II
キャブ / 転倒時運転者保護構造 (ROPS、Rollover Protective Structure)	ISO 12117-2:2008

騒音性能

ISO 6395:2008 (外部)	103 dB (A)
ISO 6396:2008 (キャブ内部)	70 dB (A)

- 外部音響 – 外部音響出力レベルは、適切に装備および保守されたCAT製機械に対してISO 6395:2008で指定されたテスト手順および条件に従って測定されます。この測定は、エンジン冷却ファン速度を最高回転数の70%にして実施されたものです。
- 内部騒音 – オペレータ音圧レベルは、Caterpillarが提供したキャブを適正に取り付け、維持管理し、ドアおよびウィンドウを閉めた状態で、ISO 6396:2008に規定される試験の手順と条件に従って測定されています。この測定は、エンジン冷却ファン速度を最高回転数の70%にして実施されたものです。
- 開放型の運転室やキャブ（ドア / 窓が開いた状態で適切にメンテナンスされていない場合）で、長時間作業を行うときや騒音の激しい環境では、聴力保護具が必要になる場合があります。

運転質量および接地圧

	600 mm (24 in) トリプルグローサシュー		600 mm (24 in) ダブルグローサシュー		700 mm (28 in) トリプルグローサシュー		790 mm (31 in) トリプルグローサシュー	
	質量	接地圧	質量	接地圧	質量	接地圧	質量	接地圧
	kg (lb)	kPa (psi)	kg (lb)	kPa (psi)	kg (lb)	kPa (psi)	kg (lb)	kPa (psi)
ベース機械 (4,600 kg (10,140 lb) カウンタウエイトおよびロングアンダキャリッジ付き)								
リーチブーム + R2.95CB1 (9 ft 8 in) アーム + 1.10 m ³ (1.44 yd ³) GDX バケット	25,400 (56,000)	50 (7.3)	25,400 (56,000)	50 (7.3)	25,800 (56,900)	44 (6.4)	26,100 (57,500)	39 (5.7)
ベース機械 (7,400 kg (16,310 lb) カウンタウエイトおよびロングアンダキャリッジ付き)								
スーパーロングリーチブーム + SLR7.85A (25 ft 9 in) アーム + 0.57 m ³ (0.75 yd ³) DCバケット	29,000 (63,900)	58 (8.4)	28,900 (63,700)	57 (8.3)	29,400 (64,600)	50 (7.3)	29,700 (65,400)	45 (6.5)

すべての運転質量には、燃料タンク90%と75 kg (165 lb) のオペレータが含まれます。

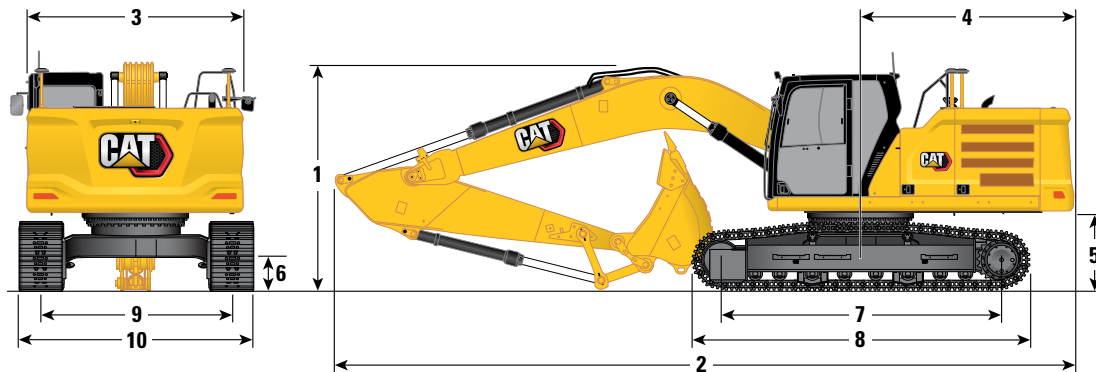
326油圧ショベルの仕様

主要コンポーネント質量

	kg	lb
ベース機械質量：スイングフレーム、ロングアンダキャリッジ（ブームシリンダ2本付き）を含む – ブーム、アーム、バケット、スティックシリンダ、バケットシリンダ、トラック、燃料タンク90%と75 kg（165 lb）のオペレータを含まない		
4,600 kg（10,140 lb）カウンタウエイト付き	17,250	38,010
7,400 kg（16,310 lb）カウンタウエイト付き	19,980	44,040
トラックシュー：		
幅600 mm（24 in）、厚さ12.5 mm（0.49 in）のトリプルグローサトラックシュー	3,330	7,320
幅600 mm（24 in）、厚さ13 mm（0.51 in）のダブルグローサトラックシュー	3,250	7,150
幅700 mm（28 in）、厚さ12.5 mm（0.49 in）のトリプルグローサトラックシュー	3,670	8,080
幅790 mm（31 in）、厚さ12.5 mm（0.49 in）のトリプルグローサトラックシュー（ステップエクステンション装備）	4,000	8,810
ブームシリンダ（2本）	460	1,010
燃料タンク90%および75 kg（165 lb）のオペレータの質量	470	1,020
カウンタウエイト：		
4,600 kg（10,140 lb）カウンタウエイト	4,600	10,140
7,400 kg（16,310 lb）カウンタウエイト	7,400	16,310
足回り：		
ロングアンダキャリッジ	5,020	11,070
ブーム（ライン、ピン、スティックシリンダを含む）：		
リーチブーム5.9 m（19 ft 4 in）	2,050	4,520
HDリーチブーム5.9 m（19 ft 4 in）	2,190	4,810
スーパーロングリーチブーム10.2 m（33 ft 6 in）	3,190	7,020
アーム（ライン、ピン、バケットシリンダ、バケットリンケージを含む）：		
リーチアームR2.5CB1（8 ft 2 in）	1,260	2,770
リーチアームR2.95CB1（9 ft 8 in）	1,310	2,890
HDリーチアームR2.95CB1（9 ft 8 in）	1,390	3,060
スーパーロングリーチアーム7.85 m（25 ft 9 in）	1,640	3,610
バケット（リンケージなし、チップおよびサイドカッタ付き）：		
1.50 m ³ （1.96 yd ³ ）標準デューティ（GD）CBリンケージ	1,200	2,650
1.10 m ³ （1.44 yd ³ ）GDX CBリンケージ	1,030	2,270
0.57 m ³ （0.75 yd ³ ）ディッチクリーニング（DC、Ditch Cleaning）Aリンケージ	390	850
0.53 m ³ （0.69 yd ³ ）GD Aリンケージ	460	1,010
クイックカプラ：		
ピングラバクイックカプラ（ピン付き）	530	2,650
ピングラバクイックカプラ（ピンなし）	500	2,430

寸法

すべての寸法は概算であり、バケットの選択により変わります。



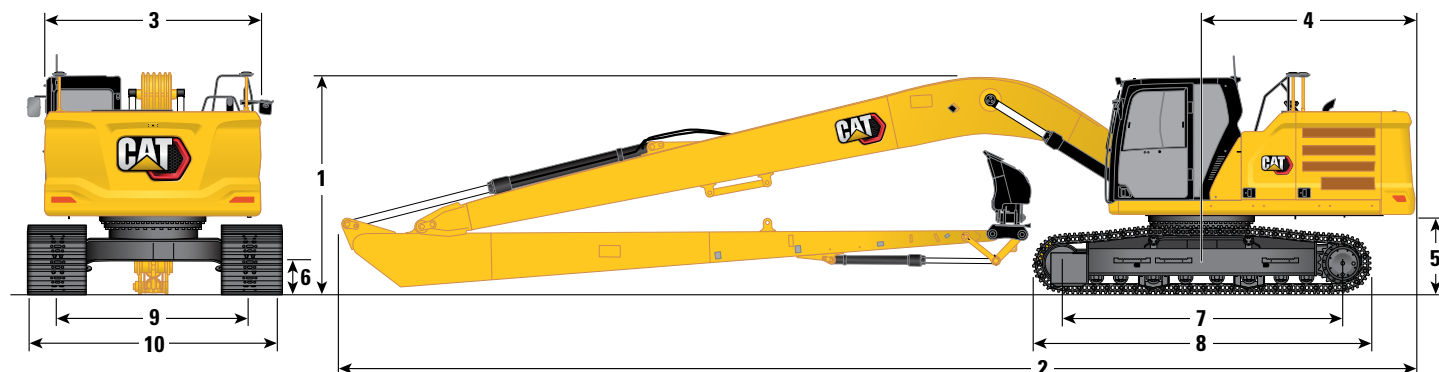
ブームオプション	リーチブーム 5.9 m (19 ft 4 in)		HDリーチブーム 5.9 m (19 ft 4 in)			
	リーチアーム		HDリーチアーム			
アームオプション	R2.5CB (8 ft 2 in)	R2.95CB (9 ft 8 in)	R2.95CB (9 ft 8 in)	R2.95CB (9 ft 8 in)		
1 車両の高さ:						
キャブ最上部までの高さ	3,000 mm	9 ft 10 in	3,000 mm	9 ft 10 in	3,000 mm	9 ft 10 in
全地球的航法衛星システム (GNSS) アンテナ頂部高さ (装着時)	3,030 mm	9 ft 11 in	3,030 mm	9 ft 11 in	3,030 mm	9 ft 11 in
OPG上部高さ	3,140 mm	10 ft 4 in	3,140 mm	10 ft 4 in	3,140 mm	10 ft 4 in
ハンドレール部高さ	3,000 mm	9 ft 10 in	3,000 mm	9 ft 10 in	3,000 mm	9 ft 10 in
ブーム / アーム / バケット装着	3,430 mm	11 ft 3 in	3,250 mm	10 ft 8 in	3,250 mm	10 ft 8 in
ブーム / アーム装着	3,200 mm	10 ft 6 in	3,120 mm	10 ft 3 in	3,120 mm	10 ft 3 in
ブーム装着	3,000 mm	9 ft 10 in	3,000 mm	9 ft 10 in	3,000 mm	9 ft 10 in
2 車両長さ:						
ブーム / アーム / バケット装着	10,090 mm	33 ft 1 in	10,060 mm	33 ft 0 in	10,060 mm	33 ft 0 in
ブーム / アーム装着	10,090 mm	33 ft 1 in	10,040 mm	32 ft 11 in	10,040 mm	32 ft 11 in
ブーム装着	8,720 mm	28 ft 7 in	8,720 mm	28 ft 7 in	8,720 mm	28 ft 7 in
3 上部フレーム幅	2,940 mm	9 ft 8 in	2,940 mm	9 ft 8 in	2,940 mm	9 ft 8 in
4 後端旋回半径	3,000 mm	9 ft 10 in	3,000 mm	9 ft 10 in	3,000 mm	9 ft 10 in
5 カウンタウエイト下端高さ	1,060 mm	3 ft 6 in	1,060 mm	3 ft 6 in	1,060 mm	3 ft 6 in
6 最低地上高	440 mm	1 ft 5 in	440 mm	1 ft 5 in	440 mm	1 ft 5 in
7 トラック長さ - ローラの中心間距離	3,830 mm	12 ft 7 in	3,830 mm	12 ft 7 in	3,830 mm	12 ft 7 in
8 トラック長さ - クローラ全長	4,640 mm	15 ft 3 in	4,640 mm	15 ft 3 in	4,640 mm	15 ft 3 in
9 クローラ中心距離	2,590 mm	8 ft 6 in	2,590 mm	8 ft 6 in	2,590 mm	8 ft 6 in
10 足回り幅:						
600 mm (24 in) シュー装備	3,190 mm	10 ft 6 in	3,190 mm	10 ft 6 in	3,190 mm	10 ft 6 in
700 mm (28 in) シュー装備	3,290 mm	10 ft 10 in	3,290 mm	10 ft 10 in	3,290 mm	10 ft 10 in
790 mm (31 in) シュー装備 (ステップなし)	3,380 mm	11 ft 1 in	3,380 mm	11 ft 1 in	3,380 mm	11 ft 1 in
バケットタイプ	GDX		GDX		GDX	
バケット容量	1.1 m ³	1.44 yd ³	1.1 m ³	1.44 yd ³	1.1 m ³	1.44 yd ³
バケットチップの半径	1,580 mm	5 ft 2 in	1,580 mm	5 ft 2 in	1,580 mm	5 ft 2 in

(次ページに続く)

326油圧ショベルの仕様

寸法 (続き)

すべての寸法は概算であり、バケットの選択により変わります。



ブームオプション

スーパーロングリーチ
ブーム
10.2 m (33 ft 6 in)

アームオプション

スーパーロングリーチ
アーム
7.85A (25 ft 9 in)

1 車両の高さ:

キャブ最上部までの高さ	3,000 mm	9 ft 10 in
GNSSアンテナ最上部の高さ (装備の場合)	3,030 mm	9 ft 11 in
OPG上部高さ	3,140 mm	10 ft 4 in
ハンドレール部高さ	3,000 mm	9 ft 10 in
ブーム/アーム/バケット装着	3,160 mm	10 ft 4 in
ブーム/アーム装着	3,160 mm	10 ft 4 in
ブーム装着	3,000 mm	9 ft 10 in

2 車両長さ:

ブーム/アーム/バケット装着	14,350 mm	47 ft 1 in
ブーム/アーム装着	14,350 mm	47 ft 1 in
ブーム装着	13,250 mm	43 ft 6 in

3 上部フレーム幅

2,940 mm 9 ft 8 in

4 後端旋回半径

3,000 mm 9 ft 10 in

5 カウンタウエイト下端高さ

1,060 mm 3 ft 6 in

6 最低地上高

440 mm 1 ft 5 in

7 トラック長さ - ローラの中心間距離

3,830 mm 12 ft 7 in

8 トラック長さ - クローラ全長

4,640 mm 15 ft 3 in

9 クローラ中心距離

2,590 mm 8 ft 6 in

10 足回り幅:

600 mm (24 in) シュー装備	3,190 mm	10 ft 6 in
700 mm (28 in) シュー装備	3,290 mm	10 ft 10 in
790 mm (31 in) シュー装備 (ステップなし)	3,380 mm	11 ft 1 in

バケットタイプ

DC

バケット容量

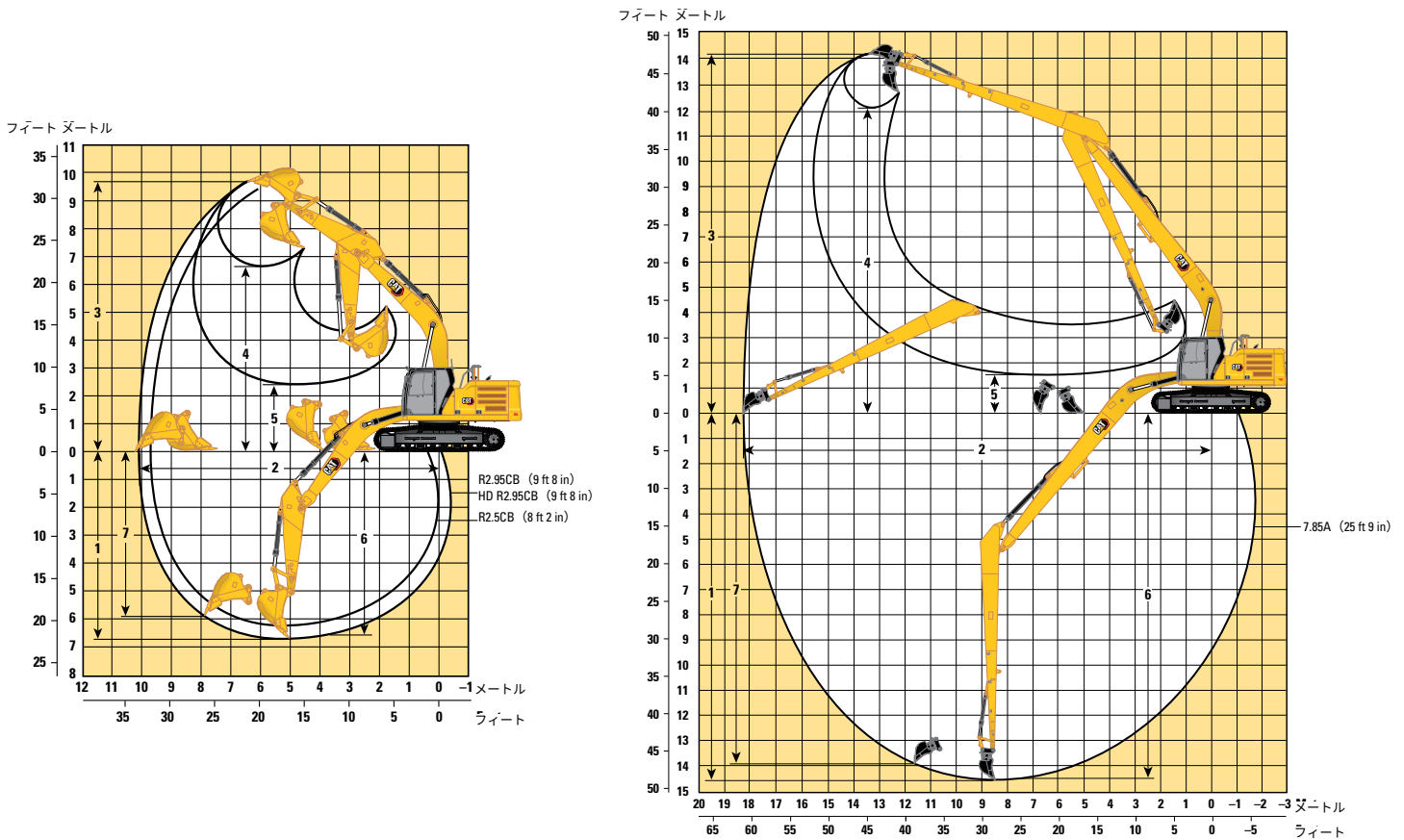
0.57 m³ 0.75 yd³

バケットチップの半径

1,070 mm 3 ft 6 in

作業範囲および掘削力

すべての寸法は概算であり、バケットの選択により変わります。



ブームオプション

リーチブーム
5.9 m (19 ft 4 in)

HDリーチブーム
5.9 m (19 ft 4 in)

スーパーロング
リーチブーム
10.2 m (33 ft 6 in)

アームオプション

リーチアーム

R2.5CB (8 ft 2 in)

R2.95CB (9 ft 8 in)

HDリーチアーム
R2.95CB (9 ft 8 in)

スーパーロング
リーチアーム
7.85A (25 ft 9 in)

	R2.5CB (8 ft 2 in)		R2.95CB (9 ft 8 in)		HDリーチアーム R2.95CB (9 ft 8 in)		スーパーロング リーチアーム 7.85A (25 ft 9 in)	
1 最大掘削深さ	6,290 mm	20 ft 8 in	6,740 mm	22 ft 1 in	6,740 mm	22 ft 1 in	14,580 mm	47 ft 10 in
2 最大床面掘削半径	9,620 mm	31 ft 7 in	10,030 mm	32 ft 11 in	10,030 mm	32 ft 11 in	18,280 mm	60 ft 0 in
3 最大掘削高さ	9,470 mm	31 ft 1 in	9,670 mm	31 ft 9 in	9,670 mm	31 ft 9 in	14,210 mm	46 ft 7 in
4 最大ダンプ高さ	6,500 mm	21 ft 4 in	6,700 mm	22 ft 0 in	6,700 mm	22 ft 0 in	12,150 mm	39 ft 10 in
5 最小ダンプ高さ	2,930 mm	9 ft 7 in	2,470 mm	8 ft 1 in	2,470 mm	8 ft 1 in	1,500 mm	4 ft 11 in
6 2,440 mm (8 ft 0 in) のレベルボトムでの最大切削深さ	6,080 mm	19 ft 11 in	6,560 mm	21 ft 6 in	6,560 mm	21 ft 6 in	14,480 mm	47 ft 6 in
7 最大垂直掘削深さ	5,480 mm	18 ft 0 in	5,920 mm	19 ft 5 in	5,920 mm	19 ft 5 in	13,980 mm	45 ft 10 in
バケット掘削力 (ISO)	176 kN	39,570 lbf	176 kN	39,570 lbf	176 kN	39,570 lbf	62 kN	13,830 lbf
アーム掘削力 (ISO)	143 kN	32,150 lbf	122 kN	27,430 lbf	122 kN	27,430 lbf	45 kN	10,160 lbf
バケットタイプ	GDX		GDX		GDX		DC	
バケット容量	1.1 m ³	1.44 yd ³	1.1 m ³	1.44 yd ³	1.1 m ³	1.44 yd ³	0.57 m ³	0.75 yd ³
バケットチップの半径	1,580 mm	5 ft 2 in	1,580 mm	5 ft 2 in	1,580 mm	5 ft 2 in	1,070 mm	3 ft 6 in

326油圧ショベルの仕様

バケット仕様および互換性

	リンケージ	カウンタウエイト							4,600 kg (10,140 lb)		7,400 kg (16,310 lb)	
		幅		容量		質量		充填	リーチ		HDリーチ	SLR
		mm	in	m ³	yd ³	kg	lb		%	R2.5 (8 ft 2 in)	R2.95 (9 ft 8 in)	HD R2.95 (9 ft 8 in)
ピンオン (クイックカブラなし)												
標準デューティ掘削	CB	1,200	47	1.03	1.35	946	2,085	100	●	●	●	
	CB	1,300	51	1.10	1.44	983	2,167	100	●	●	●	
	CB	1,350	53	1.20	1.57	1,034	2,280	100	●	●	●	
	CB	1,650	65	1.50	1.96	1,157	2,552	100	●	◎	⊖	
ヘビーデューティ掘削	CB	1,200	47	1.03	1.35	946	2,085	100	●	●	●	
	CB	1,300	51	1.10	1.44	1,098	2,420	100	●	●	●	
	CB	1,450	57	1.30	1.70	1,198	2,642	90	●	●	●	
標準デューティ掘削	312、A	900	36	0.53	0.69	411	905	100				◇
ディッチクリーニング	312、A	1,200	48	0.57	0.74	364	803	100				◇
ピンオン装着時の最大荷重 (積載質量 + バケツ)								kg	4,308	3,966	3,718	1,044
								lb	9,498	8,744	8,197	2,302
CATピングラバカブラ装着												
標準デューティ掘削	CB	1,300	51	1.10	1.44	983	2,167	100	●	●	●	
	CB	1,350	53	1.20	1.57	1,034	2,280	100	●	●	◎	
	CB	1,650	65	1.50	1.96	1,157	2,552	100	⊖	⊖	○	
ヘビーデューティ掘削	CB	1,200	47	1.03	1.35	946	2,085	100	●	●	●	
	CB	1,300	51	1.10	1.44	1,098	2,420	100	●	●	◎	
	CB	1,450	57	1.30	1.70	1,198	2,642	90	●	◎	⊖	
カブラ装着時の最大荷重 (積載質量 + バケツ)								kg	3,782	3,440	3,192	518
								lb	8,337	7,583	7,037	1,141

マテリアルの最大密度:

- 2,100 kg/m³ (3,500 lb/yd³)
- ◎ 1,800 kg/m³ (3,000 lb/yd³)
- ⊖ 1,500 kg/m³ (2,500 lb/yd³)
- 1,200 kg/m³ (2,000 lb/yd³)
- ◇ 900 kg/m³ (1,500 lb/yd³)

上記の負荷は油圧ショベル規格のEN 474-5:2022/AC:2022に準拠しており、フロントリンケージを地盤面まで完全に伸ばしてバケツをカールさせた状態で、油圧リフト能力の87%、またはチップング容量 (バケツ転倒容量) の75%を超えないようになっています。

容量はISO 7451:2007に準拠しています。

バケツ質量は標準デューティチップ装着時のものです。

Caterpillar社では、製品から最大限の価値を得られるように適切なワークツールを使用するようお勧めしています。質量、寸法、流量、および圧力などに関する、Caterpillar社の推奨事項や仕様に沿わないワークツール (バケツを含む) を使用すると、生産性、安定性、信頼性、またはコンポーネントの耐久性が低下するなど、最適な性能を得られない場合があります。また、引きずる、てこのようにこじる、ねじる、重量物を受け止めるなど、ワークツールの誤使用は、ブームおよびアームの耐用年数低下につながります。

アタッチメント適合ガイド

地域により、ご使用になれないアタッチメントもあります。お客様の地域でご購入いただけるコンフィギュレーションについては、お近くのCatディーラーにお問い合わせください。

適合

ピンオンアタッチメント

カウンタウエイト		4,600 kg (10,140 lb)		
ブームの種類		リーチ		HDリーチ
スティックの長さ		R2.5 (8 ft 2 in)	R2.95 (9 ft 8 in)	HD R2.95 (9 ft 8 in)
	H120 GCサイドマウント	✓	✓	✓
	H120 S	✓	✓	✓
	H130 S	✓	✓	✓
	H140 S	✓	✓	✓
ロータリカッター	RC20	✓	✓	✓
	RC30	✓	✓	✓

CATピングラバカブラアタッチメント

カウンタウエイト		4,600 kg (10,140 lb)		
ブームの種類		リーチ		HDリーチ
スティックの長さ		R2.5 (8 ft 2 in)	R2.95 (9 ft 8 in)	HD R2.95 (9 ft 8 in)
油圧ブレーカ	H120 GC	✓	✓	✓
	H120 GCサイドマウント	✓	✓	✓
	H120 S	✓	✓	✓
	H130 S	✓	✓	✓
	H140 S	✓	✓	✓
ロータリカッター	RC20	✓	✓	✓
	RC30	✓	✓	✓

(次ページに続く)

326の標準およびオプション装備品

標準およびオプション装備品

標準およびオプション装備品は異なる場合があります。詳細については、Cat® ディーラにお問い合わせください。

	標準	オプション		標準	オプション
ブーム、アーム、リンケージ			電気系統		
5.9 m (19 ft 4 in) リーチブーム	✓		メンテナンスフリー1,000 CCA バッテリー	✓	
5.9 m (19 ft 4 in) HDリーチブーム		✓	集中配置された電気系統ディスコネクト スイッチ	✓	
10.2 m (33 ft 6 in) スーパーロング リーチブーム		✓	プログラム可能な消灯遅延機能付き作 業灯	✓	
2.5 m (8 ft 2 in) リーチアーム		✓	LEDシャーシ、ブームおよびキャブ ライト	✓	
2.95 m (9 ft 8 in) リーチアーム	✓		プレミアム周辺照明パッケージ		✓
2.95 m (9 ft 8 in) HDリーチアーム		✓	エンジン		
7.85 m (25 ft 9 in) スーパーロング リーチアーム		✓	CAT C7.1シングルターボディーゼル エンジン	✓	
バケットリンケージ、CB1タイプ (リフティングアイなし)	✓		選択可能な3つのモード：パワー、 スマート、エコ	✓	
バケットリンケージ、Aタイプ (リフティングアイなし、スーパーロン グリーチ仕様)		✓	標高4,500 m (14,760 ft) まで運転可能。 ただし、標高3,000 m (9,840 ft) を超え るとエンジン出力は低下	✓	
バケットリンケージ、Aタイプ (リフ ティングアイなし、スーパーロング リーチ仕様、CAT GRADE対応)		✓	電動冷却ファン (自動反転機能付き)	✓	
CATテクノロジー			オートエンジン回転数コントロール	✓	
CAT機械管理			オートアイドルリングストップ機能	✓	
-VisionLink™	✓ ¹		電動燃料プライミングポンプ	✓	
-リモートフラッシュ	✓		52 °C (125 °F) の高い外気温にも対応 する冷却機能	✓	
-リモートトラブルシュート	✓		寒冷時始動機能 (-18 °C (0 °F) まで)	✓	
-ワークツール識別および追跡機能 (PL161)	✓		プレクリーナ内蔵の2重エレメントエア フィルタ	✓	
-オペレータコーティング機能		✓ ²	115 Aデュアルオルタネータ (2台)	✓	
CAT GRADE:			2段階式燃料ろ過システム (ウォータセ パレータおよびウォータインジケータ 付き)	✓	
-CAT GRADE with 2D	✓ ³		油圧システム		
-CAT GRADE with 2D、アタッチメ ント対応オプション (ARO) 装備		✓	電子式メインコントロールバルブ	✓	
-レーザーキャッチャー		✓	ブーム/アーム再生回路	✓	
-CAT GRADE with 3D (シングルま たはデュアルGNSS)		✓	タンデムタイプ電子式メインポンプ	✓	
-Trimble、Topcon、およびLeicaの3D グレードシステムに対応	✓		油圧効率モニタリング		✓
-CAT GRADE 3D対応		✓	補助ポンプ		✓
-CAT® Grade Connectivity		✓ ⁴	自動暖機運転	✓	
CATアシスト ³ :			走行自動2速	✓	
-グレードアシスト	✓		ブームおよびスティックドリフトリダ クションバルブ	✓	
-ブームアシスト	✓		エレメントタイプのメイン油圧フィルタ	✓	
-バケットアシスト	✓		ブレーカリターンフィルタ回路		✓
-スイングアシスト	✓		¹ 状態、メンテナンスインサイト、状態モニタリングを管理するために、 中核となるテレマティクスデータを提供します。より包括的なデー タレポートで使用可能なその他の計画詳細については、Catディーラ にお問い合わせください。		
CAT PAYLOAD ³ :			² バックオフィス報告のためにVisionLinkのサブスクリプションが必要 です。詳細については、Catディーラにお問い合わせください。		
-作業中の計量	✓		³ スーパーロングリーチブームおよびアーム装備の機械ではオプション です。		
-半自動キャリブレーション	✓		⁴ VisionLinkのサブスクリプションが必要です。詳細については、Cat ディーラにお問い合わせください。		
-積載質量 / サイクル情報	✓				
-VisionLinkバックオフィスレポート 作成機能		✓ ⁴			
CAT Advanced PAYLOAD:					
-毎日の合計		✓			
-カスタムリスト		✓			
-スマート質量目標		✓			
-電子チケットの統合		✓ ⁴			
その他:					
CATチルトローテータ (TRS) 統合		✓			

(次ページに続く)

標準およびオプション装備品（続き）

標準およびオプション装備品は異なる場合があります。詳細については、Catディーラーにお問い合わせください。

	標準	オプション		標準	オプション
安全とセキュリティ			足回りと構造		
CAT Command（リモートコントロール）		✓	セグメント式2分割のトラック ガイディングガード		✓
CAT 2D eフェンス： - eシーリング - eフロア - eスイング - eウォール - eキャブ干渉防止	✓ ³		全長トラックガイディングガード		✓
ブレーカ自動停止機能	✓		スイベルガード		✓
リアビューカメラと右側のサイド ビューカメラ	✓		標準トラベルモータガード		✓
キャブミラー（右側トラックエッジ用）		✓	HDトラベルモータガード		✓
360°ビューシステム		✓	標準ボトムガード		✓
Bluetooth対応レシーバ	✓		HDボトムガード		✓
エンジン停止スイッチ（地上操作可能）	✓		中央上部カバー	✓	
ロック式ディスコネクトスイッチ	✓		グリース潤滑済みトラック	✓	
右ハンドレールと手すり	✓		4,600 kg（10,140 lb）カウンタウエイト	✓	
信号 / 警告ホーン	✓		7,400 kg（16,310 lb）カウンタウエイト （スーパーロングリーチ仕様）		✓
滑止めプレートおよび皿頭ボルトを 備えたサービスプラットフォーム	✓		600 mm（24 in）ダブルグローサ トラックシュー		✓
全コントロールを無効にする油圧ロック アウトレバー	✓		600 mm（24 in）トリプルグローサ トラックシュー		✓
点検用照明		✓	700 mm（28 in）トリプルグローサ トラックシュー	✓	
整備とメンテナンス			790 mm（31 in）トリプルグローサ トラックシュー		✓
サイド乗車式のサービスプラット フォーム	✓		固定箇所	✓	
エンジンオイルフィルタと燃料フィルタ をまとめて配置	✓				
S·O·S SM ポート	✓				
グラウンドレベルとプラットフォーム レベルのエンジンオイル用 レベルゲージ	✓				
統合車両状態管理システム	✓				

³スーパーロングリーチコンフィギュレーション装備の機械ではオプションです。

キャブオプション

	コンフォート	デラックス	プレミアム (一体型 キャブフロント ウィンドウ)	プレミアム (2分割式 キャブフロント ウィンドウ)
転倒時運転者保護構造 (ROPS)	●	●	●	●
オペレータ保護ガード (OPG)	○	○	○	○
高解像度203 mm (8 in) LCDタッチスクリーンモニタ	●	●	X	X
高解像度254 mm (10 in) LCDタッチスクリーンモニタ	X	○	●	●
自動バイレベルエアコン	●	●	●	●
モニタ操作用ジョグダイヤルおよびショートカットキー	●	●	●	●
キーレスプッシュスタート式のエンジン制御	●	●	●	●
高さ調整式コンソール	●	●	●	●
チルトアップ式左側コンソール	X	●	●	●
固定式の左側コンソール	●	X	X	X
機械式サスペンションシート	●	●	●	●
51 mm (2 in) シートベルト	●	●	●	●
Bluetooth搭載ラジオ (USB/ 補助ポート付き)	●	●	●	●
12 V DCコンセント	●	●	●	●
書類収納スペース	●	●	●	●
オーバーヘッド収納およびリア収納 (ネット付き)	●	●	●	●
ドリンクホルダ	●	●	●	●
カップホルダ	●	●	●	●
開閉可能な2分割式フロントウィンドウ	●	●	●	○
一体型キャブフロントウィンドウ	X	X	○	●
リアウィンドウの緊急用避難口	●	●	●	●
ラジアルワイパ (ウォッシャ付き)	●	●	X	X
パラレルワイパ	X	X	●	●
開閉可能なポリカーボネート製スカイライトハッチ	X	●	●	X
開閉式スチール製ハッチ	●	X	X	X
ラミネートルーフガラス	X	X	X	●
LED車内灯	●	●	●	●
フロアウェルカムライト	X	●	●	●
ルーフサンスクリーン	X	●	●	●
ローラ式フロントサンスクリーン	●	●	●	●
ローラ式リアサンスクリーン	○	○	●	●
フロアマット (水洗い可)	●	●	●	●
ビーコン対応	●	●	●	●
Bluetooth安全始動 / アタッチメントロケータリーダー	●	●	●	●
CATアームステア	○	○	○	○
補助リレー	X	○	○	○

● 標準

○ オプション

X なし

ディーラ装着のキットおよびアタッチメント

アタッチメントはこれと異なる場合があります。詳細については、Catディーラにお問い合わせください。

キャブ

- 下部ラジアルワイパ
- レインプロテクタ + キャブライトカバー
- P5Aラミネート加工ガラスのキャブフロントウィンドウ
- ツールコントロール用LH/RH電動ペダル
- アームレストキット
- 4点支持シートベルト対応シート
- デュアルエグジトリアウインドウキット
- 75 mm (3 in) 巻き取り式シートベルト

安全とセキュリティ

- CAT Detect – 作業員検出機能
- CAT Command – リモートコントロールキット

ガード

- HDスイベルガード (16 mm (0.63 in) 厚)
- ラバーサイドバンパガード
- オペレータ保護ガード (キャブライトカバー、レインプロテクタには非対応)
- キャブフロントフルガード (メッシュタイプ) (キャブライトカバー、レインプロテクタには非対応)
- メッシュガード下半分フロント
- キャブ破壊防止ガード

電気系統

- ワイヤリンググループ (ジャンプスタート)

326の環境に関する宣言

次の情報は、本書の対象となっている地域で販売するために構成された、最終製造時の機械に適用されます。この宣言の内容は発効日時点で有効ですが、機械の機能および仕様に関連した内容は予告なしに変更されることがあります。詳細については、機械の取扱説明書を参照してください。

サステナビリティの実例および当社の進捗状況については、<https://www.caterpillar.com/en/company/sustainability> をご覧ください。

エンジン

- CAT® C7.1エンジンは、米国EPA Tier 4 Final、EU Stage V、および日本2014年排出ガス基準に適合しています。
 - アフタートリートメントシステム付きCATディーゼルエンジンでは、ULSD（硫黄含有量が15 ppm以下の超低硫黄ディーゼル燃料）または次を上限として、低炭素強度燃料**を混合したULSDを使用*する必要があります。
 - ✓ 20%のバイオディーゼルFAME（脂肪酸メチルエステル）***
 - ✓ 最大100%の再生可能ディーゼル、HVO（水添植物油）、およびGTL（ガス液化）燃料
- 適切な用途については、ガイドラインを参照してください。詳細については、Catディーラにお問い合わせいただくか、『Caterpillar推奨の機械油水類』（SEBU6250）を参照してください。
- * CATのエンジンには、上記の代替燃料を使用できますが、規制により使用が認められない場合があります。
 - ** 低炭素強度燃料使用時にテールパイプから生じる温室効果ガス排出は、基本的に従来の燃料と同じです。
 - *** 後処理装置のないエンジンには、より高い混合率（最大100%）のバイオディーゼルを使用できます（混合率が20%を超えるバイオディーゼルの使用については、最寄りのCatディーラにお問い合わせください）。

エアコンディショニングシステム

- 当機械のエアコンシステムにはフッ素系温室効果ガス冷媒R134aまたはR1234yfを使用しています。ガスの識別についてはラベルまたは取扱説明書を参照してください。
 - R134a（地球温暖化係数=1.430）を使用した場合、システムには0.8 kg（1.8 lb）の冷媒、つまり1.444メートルトン（1.261トン）のCO₂相当物が含まれます。
 - R1234yf（地球温暖化係数=0.5）を使用した場合、システムには0.75 kg（1.7 lb）の冷媒、つまり0.001メートルトン（0.001トン）のCO₂相当物が含まれます。

塗料

- 把握できる限りの情報に基づく、次の重金属の塗装内の最大許容濃度（ppm単位）は次のとおりです。
 - バリウム < 0.01%
 - カドミウム < 0.01%
 - クロム < 0.01%
 - 鉛 < 0.01%

騒音性能

ISO 6395:2008（外部）- 103 dB(A)

ISO 6396:2008（キャブ内部）- 70 dB(A)

- 外部音響 - 外部音響出力レベルは、適切に装備および保守されたCAT製機械に対してISO 6395:2008で指定されたテスト手順および条件に従って測定されます。この測定は、エンジン冷却ファン速度を最高回転数の70%にして実施されたものです。
- 内部騒音 - オペレータ音圧レベルは、Caterpillarが提供したキャブを適正に取り付け、維持管理し、ドアおよびウィンドウを閉めた状態で、ISO 6396:2008に規定される試験の手順と条件に従って測定されています。この測定は、エンジン冷却ファン速度を最高回転数の70%にして実施されたものです。
- 開放型の運転室やキャブ（ドア/窓が開いた状態で適切にメンテナンスされていない場合）で、長時間作業を行うときや騒音の激しい環境では、聴力保護具が必要になる場合があります。

油水類

- 工場出荷時には、エチレングリコール冷却水が充填されています。CATディーゼルエンジン不凍液/クーラント（DEAC、Diesel Engine Antifreeze/Coolant）およびCATエクステンデッドライフクーラント（ELC、Extended Life Coolant）は、リサイクルできます。詳細については、Catディーラにお問い合わせください。
- CAT Bio HYDO™ Advancedは、EU Ecolabel認証済みの生分解性作動油です。
- その他の油水類も存在する可能性があります。詳細な推奨油水類およびメンテナンス間隔については、取扱説明書または用途および設置ガイドを参照してください。

機能およびテクノロジー

- 次の機能およびテクノロジーは、燃料の節約および二酸化炭素排出量の削減に貢献する可能性があります。機能は異なることがあります。詳細については、Catディーラにお問い合わせください。
 - 先進の油圧システムが出力と効率のバランスを維持
 - スマートモードは、機械のパワーを掘削要件に自動的に一致させます。
 - エコモードは、軽度の用途の場合に燃料消費の低減を支援
 - CATテクノロジーの使用により、稼働効率の向上が可能
 - 延長されたサービス間隔により、メンテナンスコストの削減が可能
 - プログラム可能な高効率の冷却ファンは必要時のみ作動します。
 - 最新の作動油フィルタにより、交換間隔が3,000時間と長寿命になります。

リサイクル

- 機械に含まれる材質の分類と概算の質量割合を以下に示します。製品コンフィギュレーションの違いにより、次の表の値は実際と異なる場合があります。

材質タイプ	質量割合
鋼製	84.28%
鉄	4.95%
非鉄金属	2.37%
合金	1.45%
金属および非金属混合物	0.94%
プラスチック	1.19%
ゴム	0.17%
非金属混合物	0.21%
油水類	2.94%
その他	1.50%
未分類	0.00%
合計	100%

- リサイクル可能率の高い車両により、貴重な天然資源をさらに効率的に使用でき、耐用年数に到達した製品の価値が高まります。ISO 16714:2008（土木建設機械類 - リサイクル可能率および回収可能率 - 用語および計算方法）によれば、リサイクル可能率は新品の車両のリサイクル、再利用、またはその両方が可能な重量による割合（パーセント単位の重量分率）として定義されます。

部品表のすべての部品は、まずISO 16714:2008および日本CEMA（Construction Equipment Manufacturers Association、日本建設機械工業会）の基準により定義されているコンポーネントの一覧に基づくコンポーネントタイプにより評価されます。さらに、残りの部品のリサイクル可能率が材質タイプに基づいて評価されます。

製品コンフィギュレーションの違いにより、次の表の値は実際と異なる場合があります。

リサイクル可能率 - 97%



オフロード法2014年
基準適合



国土交通省
超低騒音型建設機械

CAT製品、ディーラサービス、および産業ソリューションに関する詳細情報については、Webサイト (www.cat.com) をご覧ください。

© 2025 Caterpillar
All rights reserved

記述の内容と仕様は、予告なしに変更されることがあります。写真の機械には、オプション装備品が装着されていることがあります。利用可能なオプションについては、Catディーラにお問い合わせください。

CAT、CATERPILLAR、LET'S DO THE WORK、VisionLink、それらの各ロゴ、"Caterpillar Corporate Yellow"、"Power Edge" およびCat "Modern Hex" のトレードドレスは、ここに記載されている企業および製品と同様に、Caterpillar社の商標であり、許可なく使用することはできません。

労働安全衛生法に基づき、機体質量3トン未満の建設機械の運転には事業者が実施する「小型車両系建設機械運転技能特別教育」の修了が必要です。労働安全衛生法に基づき機体質量3トン以上の「車両系建設機械（整地・運搬・積込・掘削用）および（解体用）の運転」には登録教習機関の行う「技能講習」を受講し修了証の取得が必要です。

AJXQ4001-01 (11-2025)
AJXQ4001-00の改訂版
ビルド番号: 07H
(Japan)

