

PAYLOAD

TECHNOLOGIEN FÜR UMSCHLAGMASCHINEN

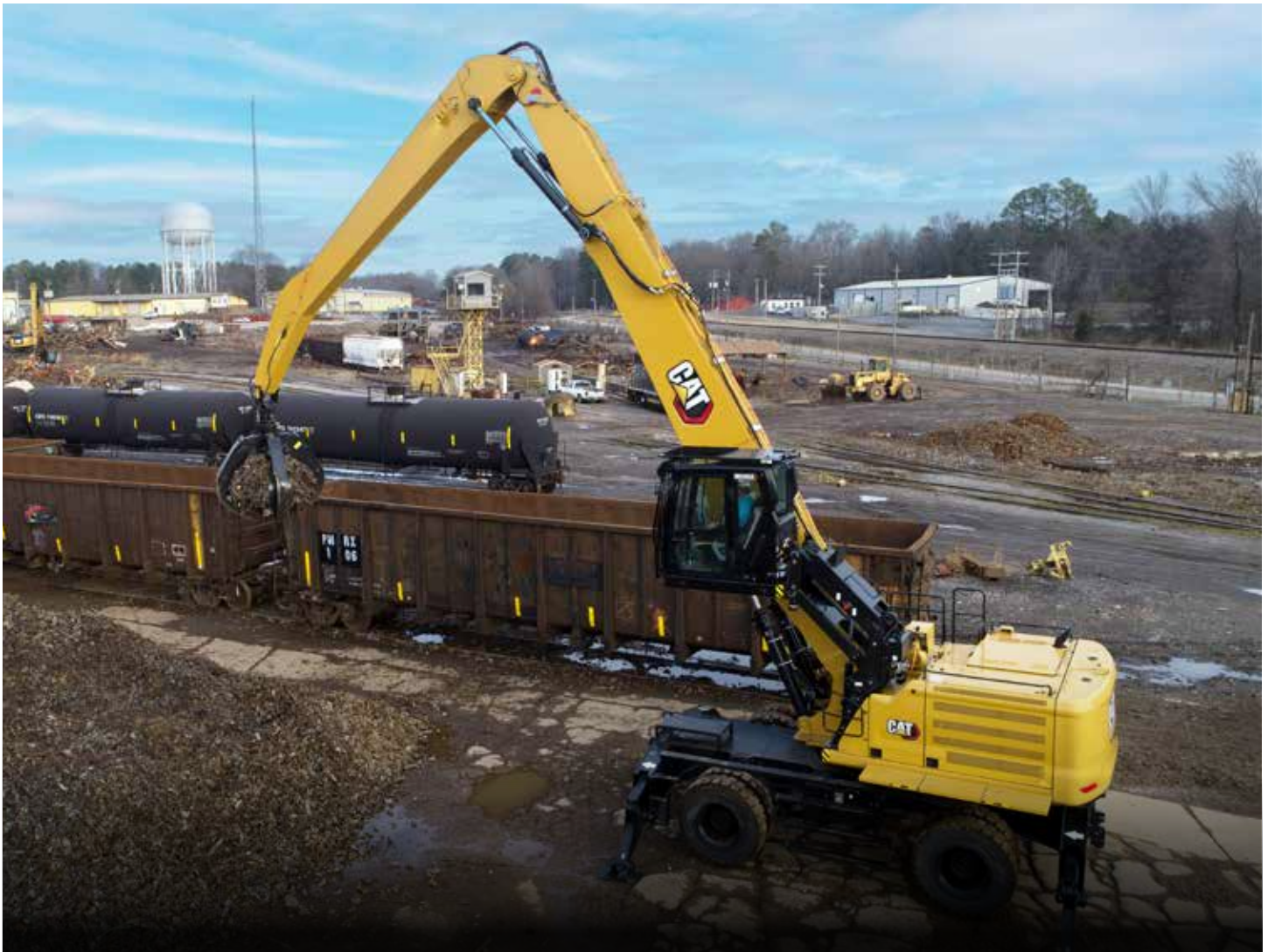


CAT® PAYLOAD* TECHNOLOGIE

STEIGERN SIE IHRE PRODUKTIVITÄT

*NICHT EICHFÄHIG

Die Umschlagmaschinen der nächsten Generation erfüllen Aufgaben aller Art – Beladen, Sortieren, Aufhalten und mehr. Die Cat® Payload-Technologie ermöglicht das Wiegen unterwegs, wodurch Bediener immer die genauen Ziele erreichen sowie Überladungen, Unterladungen oder Fehlladungen vermeiden können.



EXAKTES BELADEN. SCHNELLER. EINFACHER. SICHERER. JEDES MAL.

Vier Vorteile von Cat Payload für Umschlagmaschinen:



GERINGERE KOSTEN: ZEITSPAREND SOWIE WENIGER ARBEITS- UND KRAFTSTOFFKOSTEN.



HÖHERE GENAUIGKEIT: PRÄZISE NUTZLASTZIELE OHNE ÜBER- UND UNTERLADUNG.



HÖHERE FAHREREFFIZIENZ: ERFAHRENE FAHRER ARBEITEN PRÄZISER ALS VORHER, UND NEUE FAHRER KÖNNEN SICH SCHNELLER EINARBEITEN.



VERBESSERTE SICHERHEIT: LKW-ÜBERLADUNGEN, DIE SCHWERERE UND INSTABILERE LASTEN UND DAMIT EINE VERMINDERTE BREMSLEISTUNG UND EIN HÖHERES UMKIPPRISIKO FÜR DEN FAHRER BEDEUTEN, LASSEN SICH VERMEIDEN.



TIEFGREIFENDE INTEGRATION

EINFACHE, INTUITIVE BEDIENUNG

Cat Payload-Technologien sind tief in die Cat-Umschlagmaschinen der nächsten Generation integriert, um Fahrern ein leicht zu bedienendes Tool zur genauen Beladung zu bieten. Payload ist bei neuen Umschlagmaschinen werksmontiert. Bestimmte Modelle sind auch mittels Händleroption nachrüstbar.

DIE RICHTIGE TECHNOLOGIE FÜR ALLE LADEANWENDUNGEN

Fahrer erhalten die Gewichte in Echtzeit direkt auf den Monitor. Dadurch wissen sie jederzeit und bei jeder Ladung, wie viel Material sich im Greifer und auf dem Lkw befindet. Ein einfach abzulesendes Display zeigt die Lastgewichte von Greifer und Lkw an, wobei gleichzeitig die Ladezählung und Materialbewegungen nachverfolgt werden. So schöpfen Fahrer ungeachtet ihrer Erfahrung immer das maximale Beladungspotenzial aus und erreichen eine bessere Beständigkeit bei der Nutzlast.

Die Payload-Kompatibilität variiert je nach Modell und ist nicht für Umschlagmaschinen mit Kettenantrieb verfügbar. Ihr Cat-Händler nimmt sich gern die Zeit, um gemeinsam mit Ihnen die am besten geeigneten Systeme und Optionen für Ihren Maschinenpark, Ihre Fahrer und Ihre Anwendungen zu ermitteln.

PAYLOAD-TECHNOLOGIE

AUF ANHIEB DIE RICHTIGE BELADUNG FÜR JEDEN LKW



Die Cat Payload-Technologie ermöglicht das Wiegen der Nutzlast im Fahrzeug. Darüber hinaus liefert sie wertvolle Daten zur Produktionsmessung und Materialverfolgung. Diese Daten sind nicht nur für individuelle Maschinen verfügbar, sondern können auch wertvolle Einblicke in die betriebliche Effizienz liefern.

Für Berichte über Ausrüstungsdaten ist ein VisionLink® Productivity-Datentarif erforderlich. Die Verfügbarkeit kann je nach Region und Modell variieren. Weitere Informationen erhalten Sie bei Ihrem Cat-Händler.

WELCHE VORTEILE BIETET PAYLOAD?

- + Höhere Produktivität der Fahrer
- + Vermeidung von Über-/Unterladen und fehlerhaftem Beladen
- + Verbesserung der Taktzeiten
- + Geringerer Verbrauch, niedrigere Kraftstoffkosten
- + Bindung qualifizierter Fahrer
- + Reduzierung von unnötigem Verschleiß und Beschädigungen der Ausrüstung



SO FUNKTIONIERT ES

LASTGEWICHT-ERMITTLUNG IM LAUFENDEN BETRIEB

Das Cat Payload-System berechnet das Materialgewicht im laufenden Betrieb, indem es Daten aus den Sensoren nutzt, die Greiferstellung und Hydraulikdruck messen.

- + Automatisches Wiegen bietet geschätzte Gewichte bei einem geringeren Hub (unterhalb des Wiegebereichs) und skalierte Gewichte, wenn der Ausleger angehoben wird (innerhalb des Wiegebereichs).
- + Überschüssiges Material kann einfach beim letzten Durchgang mit den Echtzeit-Schätzungen des Gewichts für präzise Beladungen entladen werden. Dadurch werden Unter- und Überladungen beseitigt.
- + Greifernutzlasten werden auf die kumulative Nutzlast des Lkws übertragen, sobald ein geschätztes Gewicht berechnet wurde. Die Nutzlast wird an den Lkw übertragen, sobald der Greifer vollständig entladen ist.
- + Legen Sie Grenzen für Lade- und Entladebereiche fest, um Fehlzählungen der Nutzlast zu vermeiden, die bei Aktivitäten wie Umsortierung auftreten können.
- + Greifernutzlast und kumulierte Lkw-Nutzlast lassen sich mühelos vom Touchscreen ablesen.
- + Erhalten Sie Nutzlast-Überladungsmeldungen, wenn die Greiferlasten die Nutzlastgrenze der Maschine übersteigen.
- + Bediener können die tägliche Produktion von der Fahrerkabine aus überwachen, wobei der schnelle Zugriff auf Informationen wie Lkw-Gewichte, Anzahl von Ladungen/Ladetakten, Materialbewegung und tägliche Gesamtzahlen möglich ist.
- + Manager können zur Unterstützung ihrer Arbeit Nutzlastdaten und wichtige Leistungskennzahlen online einsehen. Hierfür ist ein Abonnement für VisionLink® Productivity erforderlich.

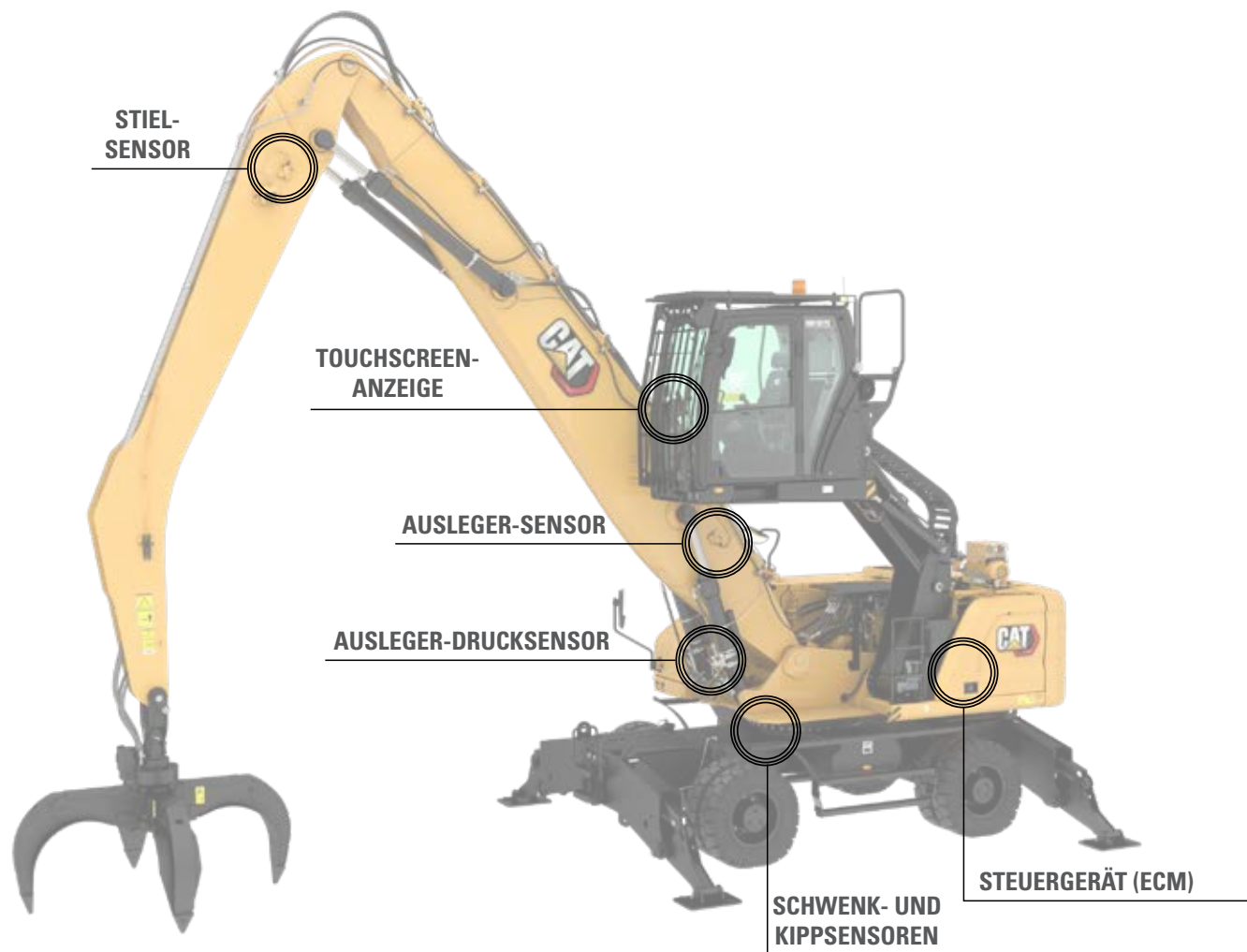
PAYLOAD-TECHNOLOGIE GRUNDLEGENDE SCHRITTE:

1. Lassen Sie die Hebezeuge warmlaufen, um eine bessere Genauigkeit zu erzielen.
2. Setzen Sie den leeren Greifer auf null zurück.
3. Stellen Sie das Nutzlast-Zielgewicht ein (optional).
4. Laden Sie den Greifer mit Material.
5. Führen Sie den Hubvorgang gleichmäßig durch den Wiegebereich aus, um das skalierte Gewicht zu generieren.
6. Entladen Sie überschüssiges Material (nach Bedarf), um das Zielgewicht für den letzten Durchgang zu erreichen.
7. Drücken Sie nach dem letzten Greiferdurchgang die Speichertaste, um die Nutzlastdaten im Speicher zu sichern und die Summen zu aktualisieren.

PAYLOAD-TECHNOLOGIE

MODULARE KOMPONENTEN

Die eingebauten Komponenten von Cat Payload sind vor Schäden geschützt – für lange Nutzungsdauer, zuverlässige Steuerung und genaue Ergebnisse. Funktionen und Verfügbarkeit können unterschiedlich sein. Genauere Informationen zu den einzelnen Modellen erhalten Sie bei Ihrem Cat-Händler.



ANBAUGERÄTE

Payload für Umschlagmaschinen funktioniert mit zahlreichen Greiferanbaugeräten.



4-Schalen-Greifer



5-Schalen-Greifer



Abbruch- und Sortier-Greifer



Zweischalen-Greifer

ÜBERSICHT DER NUTZLAST-ANZEIGE

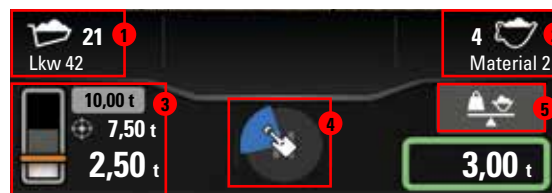


Abbildung zeigt Display der nächsten Generation (Display kann je nach Maschinenmodell variieren)

Advanced Payload beinhaltet alle Standardfunktionen von Payload und außerdem die nachstehend genannten zusätzlichen Optionen:

PAYLOAD-NAVIGATIONSMENÜ	
1	Lkw-Kennung und Anzahl – Zeigt, welcher Lkw beladen wird, und die Ladungszahl für den Lkw.
2	Nutzlastanzeige – Zeigt die aktuelle Lkw-Beladung (weiß) und eine Vorschau der Beladung mit dem Material, das sich derzeit im Greifer befindet (grau).
3	Soll-Nutzlast – Hiermit wird das Gewicht der Soll-Nutzlast festgelegt.
4	Statussymbol für Soll-Nutzlast – Zeigt den Status des Sollgewichts für den Fahrer (aktiv bei festgelegtem Sollwert).
5	Verbleibende Lkw-Nutzlast – Zeigt das zum Erreichen der Soll-Nutzlast noch erforderliche Gewicht.
6	Aktuelle Lkw-Nutzlast – Zeigt das Gewicht des Materials, das sich momentan im Lkw befindet.

PAYLOAD-NAVIGATIONSMENÜ	
8	Materialkennung und Anzahl – Zeigt, welches Material geladen wird, und die Ladungszahl für den aktuellen Lkw.
9	Nachwiegetaste – Ermöglicht es dem Fahrer, die aktuelle Greiferladung neu zu berechnen.
10	Greiferladung – Zeigt das Gewicht des Materials im Greifer. Der grüne Rahmen zeigt, dass der Wiegevorgang abgeschlossen wurde.
11	Symbol für Lade- und Entladebereich – Zeigt den festgelegten Entladebereich und ob sich der Greifer innerhalb des Entladebereichs befindet. Trägt zur Vermeidung von Nutzlast-Fehlzählungen beim Umsortieren und bei anderen Tätigkeiten bei.
12	Menütaste – Zeigt die Payload-Menüoptionen.



Bereiche auf dem Touchscreen mit Direktasten ermöglichen den Fahrern den Schnelzugriff auf wichtige Menüfunktionen:

1. Lkw-Auswahl
2. Materialauswahl
3. Soll-Nutzlast
4. Lade- und Entladebereich
5. Nachwiegen



LADE- UND ENTLADEBEREICH

VERMEIDEN SIE VERSEHENTLICHE FEHLZÄHLUNGEN

Die Fahrer können Grenzen für Lade- und Entladebereiche festlegen, um falsche Nutzlastzählungen zu vermeiden. Ohne festgelegte Grenzen kann es beim erneuten Aufnehmen oder Aufhalten von Material zu einer Fehlzählung kommen.

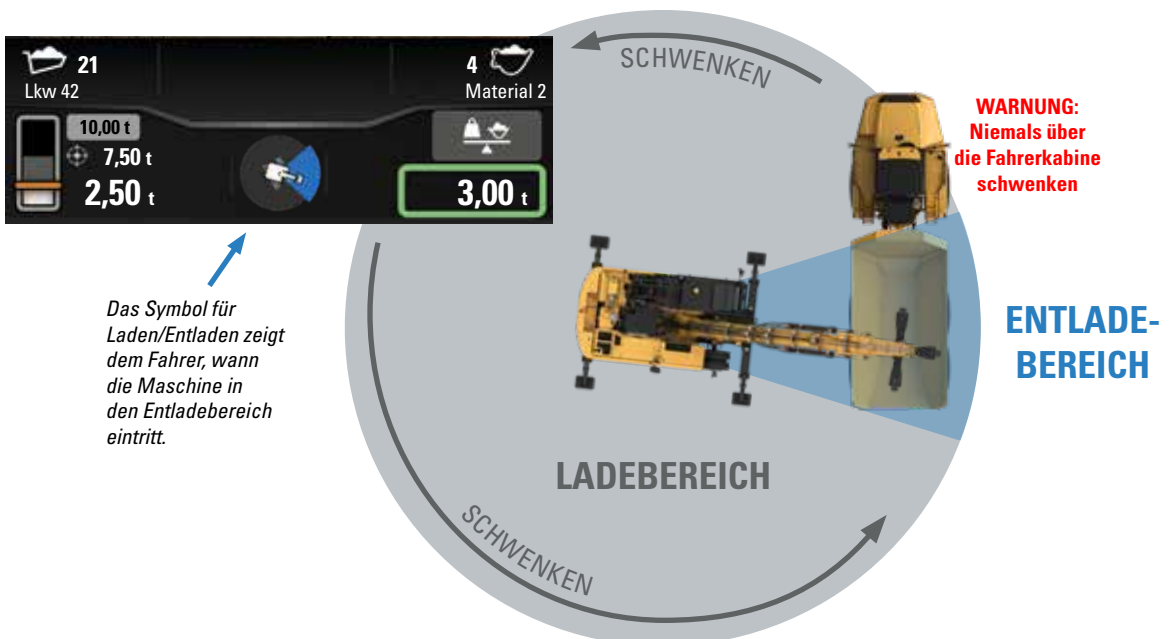
Die Lade-/Entlade-Funktion berechnet und zählt die Nutzlast, wenn der Greifer den festgelegten Entladebereich überquert. Diese Funktion ist nützlich in der Industrie-Abfallwirtschaft, bei Abbrucharbeiten und bei Holzanwendungen.

LADEBEREICH

- + Wenn die Maschine das Material in diesem Bereich entlädt, wird dessen Gewicht nicht bei der Lkw-Nutzlast berücksichtigt.

ENTLADEBEREICH

- + Beim Entladen der Maschine in diesem Bereich wird das Materialgewicht zur Lkw-Nutzlast hinzugerechnet.



NUTZLAST-ARBEITSTAKT

JEDES MAL AUF ANHIEB DIE SOLL-NUTZLAST



1. GREIFEN

Das Gewicht des vorherigen Greifvorgangs wird angezeigt. Die Nutzlastanzeige stellt die im Lkw geladene Menge (15,00 t) dar. Die Soll-Nutzlast beträgt 25,00 t, die verbleibende Nutzlast 10,00 t.

2. HUB

Die nächste Greiferladung wurde aufgenommen. Wenn der Greifer eingeholt und angehoben wird, zeigt die Ladeanzeige ein Schätzwert von 10,00 t an.



3. SCHWENKEN (START)

Das Gewicht der Greifernutzlast wird mit den Daten der Nutzlastanzeige (dunkelgrauer Bereich) zusammengeführt, und das geschätzte Gewicht wird weiterhin angezeigt.

4. SCHWENKEN (ENDE)

Der Wiegevorgang wurde abgeschlossen. Dies wird durch den grünen Rahmen um die Gesamt-Greiferlast angezeigt. Das Statussymbol für die Soll-Nutzlast zeigt das letzte Ladespiel an, da das verbleibende Gewicht bis zur Soll-Nutzlast erreicht wurde. Der Greifer befindet sich nun im Entladebereich.



5. ENTLLEEREN

Beim Entleeren des Materials aus dem Greifer werden die Daten für Lkw-Nutzlast, verbleibende Nutzlast und Ladezähler aktualisiert. Das Statussymbol für die Soll-Nutzlast zeigt an, dass der Sollwert erreicht wurde.

6. ÜBERLADEN

Bei einer Überladung wird das Statussymbol für die Soll-Nutzlast rot, und als verbleibende Lkw-Nutzlast wird die Überlademenge angezeigt (-1,00 t).





VERBESSERTE PRODUKTIVITÄT

VERFOLGEN UND ÜBERWACHEN SIE DIE PRODUKTION

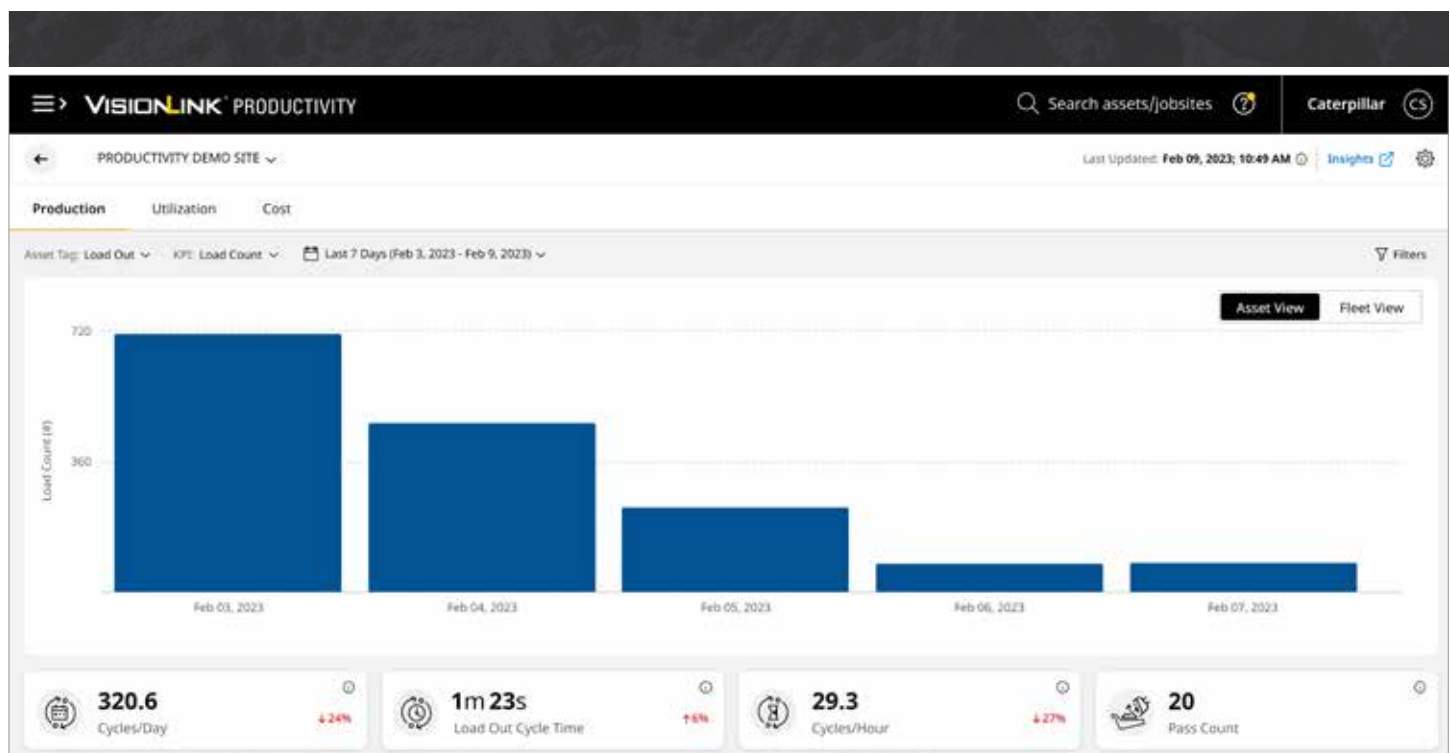
VISIONLINK® PRODUCTIVITY

BESSERE DATEN, BESSERE ENTSCHEIDUNGEN

An jedem Einsatzort wird zwar produziert, doch die Produktivität bleibt für viele eine Herausforderung. Eine geringe Produktivität bedeutet geringen Umsatz und wirkt sich direkt auf die Rentabilität aus. Mit VisionLink® Productivity können Sie die Leistung Ihrer Maschinen messen, überwachen und managen – für maximale Produktivität am Einsatzort und darüber hinaus.

VisionLink Productivity ist eine skalierbare, cloudbasierte Anwendung, die Maschinentelematik- und Einsatzortdaten Ihrer gesamten Ausrüstung – unabhängig vom Hersteller* – sammelt und zusammenfasst.

Die Plattform liefert umsetzbare Informationen zu Leerlaufzeit, Kraftstoffverbrauch, Standort, bewegtem Material und weiteren Aspekten. Die Daten werden vom mobilen bordseitigen Cat Product Link™-Gerät an die Webplattform übertragen. Die Informationen sind mittels Smartphone, Tablet oder Desktop-Gerät abrufbar.



SIE HABEN FRAGEN?



VISIONLINK PRODUCTIVITY HAT DIE ANTWORTEN.

Ob Bauleiter, Polier oder Eigentümer – sie alle haben Fragen zum Fortschritt auf der Baustelle. VisionLink Productivity gibt Ihnen Auskunft darüber, wie die Arbeit vorangeht, unabhängig davon, ob Sie auf der Baustelle oder am Schreibtisch arbeiten.

- Anzahl der Arbeitstakte
- Durchschnittliche Arbeitstakte/Stunde
- Entfernung insgesamt
- Nutzlast insgesamt
- Betriebsstunden
- Datum des letzten Berichts
- Nutzlast/Stunde
- Leerlaufstunden
- Mittlere Nutzlast
- Nutzlast/Kraftstoff
- Verbrannter Treibstoff

ANMERKUNG: Für jede Maschine ist ein VisionLink® Productivity-Plan erforderlich. Die Maschinen müssen mit Cat Payload ausgerüstet sein, um erweiterte Produktivitätsdaten bereitzustellen. Die Verfügbarkeit kann je nach Region und Modell variieren. Nicht verfügbar für Umschlagmaschinen mit Kettenantrieb. Weitere Informationen erhalten Sie bei Ihrem Cat-Händler.

** Die Verfügbarkeit von Datenfeldern kann je nach Hersteller der Ausrüstung variieren.*

Nähere Informationen zu Cat-Produkten, Serviceleistungen der Händler und Industrielösungen finden Sie auf unserer Website www.cat.com.

PGDJ1114 (09-2024)
(Global)

© 2024 Caterpillar. Alle Rechte vorbehalten.

Materialien und technische Daten können ohne Vorankündigung geändert werden. Die auf den Fotos abgebildeten Maschinen können zusätzliche Ausrüstung enthalten. Erkundigen Sie sich bei Ihrem Cat-Händler nach den verfügbaren Optionen.

CAT, CATERPILLAR, LET'S DO THE WORK, VisionLink, die entsprechenden Logos, "Caterpillar Corporate Yellow", die Handelszeichen "Power Edge" und Cat-"Modern Hex" sowie die hierin verwendeten Unternehmens- und Produktidentitäten sind Markenzeichen von Caterpillar Inc. und dürfen nicht ohne Genehmigung verwendet werden. VisionLink ist ein in den USA und anderen Ländern eingetragenes Markenzeichen von Caterpillar Inc.

www.cat.com www.caterpillar.com

