



320 GC

Excavadora hidráulica

Especificaciones técnicas

La configuración y las características pueden variar según la región. Consulte a su distribuidor Cat® para conocer la disponibilidad en su zona.

Índice

Excavadora Hidráulica 320 GC

Especificaciones	2	Pesos en orden de trabajo y presiones sobre el suelo	3
Motor	2	Pesos de los componentes principales	4
Mecanismo de giro	2	Dimensiones	5
Pesos	2	Alcances de trabajo	6
Cadena	2	Capacidades de levantamiento de la pluma de alcance	7
Mando	2	Especificaciones y compatibilidad del cucharón	9
Sistema hidráulico	2	Guía de opciones de accesorios	10
Capacidades de llenado de servicio	2	Equipo estándar y optativo	13
Normas	3	Accesorios y kits instalados por el distribuidor	15
Rendimiento acústico	3	Declaración ambiental de la 320 GC	16

Excavadora Hidráulica para aplicaciones forestales 320 GC

Características y beneficios clave	17	Normas	18
Especificaciones	18	Rendimiento acústico	18
Motor	18	Pesos en orden de trabajo y presiones sobre el suelo	19
Mecanismo de giro	18	Pesos de los componentes principales	19
Pesos	18	Dimensiones	20
Cadena	18	Alcances de trabajo	21
Mando	18	Capacidades de levantamiento de la pluma de alcance HD	22
Sistema hidráulico	18	Capacidades de levantamiento de la pluma recta HD	23
Capacidades de llenado de servicio	18	Equipo estándar y optativo	25

Especificaciones de la Excavadora Hidráulica 320 GC

Motor

Modelo de motor	Cat® C4.4	
Potencia neta		
ISO 9249	107 kW	143 hp
ISO 9249 (DIN)	145 hp (métricos)	
Potencia del motor		
ISO 14396	108 kW	145 hp
ISO 14396 (DIN)	147 hp (métricos)	
Calibre	105 mm	4"
Carrera	127 mm	5"
Cilindrada	4,4 L	269 pulg ³
Capacidad para biodiésel	Hasta B20 ⁽¹⁾	

- Cumple con las normas de emisiones MAR-1 de Brasil, equivalentes a Tier 3 de la EPA de EE.UU. y Stage IIIA de la UE.
- Se recomienda su uso hasta en 4.500 m (14.764') de altitud con reducción de potencia del motor sobre 3.000 m (9.842,5').
- La potencia anunciada se prueba según la norma especificada en vigencia en el momento de fabricación.
- La potencia neta anunciada es la potencia disponible en el volante cuando el motor está equipado con ventilador, sistema de admisión de aire, sistema de escape y alternador.
- Velocidad del motor a 2.000 rpm.

⁽¹⁾ Los motores Cat son compatibles con combustible diésel mezclado con los siguientes combustibles con menor intensidad de carbono** hasta:

- ✓ Un 100 % de biodiésel FAME (fatty acid methyl ester, éster metílico de ácido graso)*
- ✓ Un 100 % de combustible diésel renovable, combustibles HVO (hydrotreated vegetable oil, aceite vegetal hidrotratado) y GTL (gas-to-liquid, gas a líquido)

Consulte las pautas para saber cuál es la aplicación correcta. Consulte a su distribuidor Cat o las "Recomendaciones de fluidos para máquinas Caterpillar" (SEBU6250) para obtener más detalles.

*Para el uso de mezclas con más de un 20 % de biodiésel, consulte a su distribuidor Cat.

**Las emisiones de gases de efecto invernadero del tubo de escape por los combustibles de baja intensidad de carbono son esencialmente las mismas que con combustibles tradicionales.

Mecanismo de giro

Velocidad de giro	11,25 rpm	
Par de giro máximo	74,4 kN·m	54.900 lbf·pie

Pesos

Peso en orden de trabajo	20.400 kg	45.000 lb
--------------------------	-----------	-----------

- Tren de rodaje mediano, pluma de alcance, brazo R2.9 (9' 6"), cucharón de servicio general (GD, General Duty) de 1,0 m³ (1,31 yd³), zapatas con garras triples de 600 mm (24") y contrapeso de 3.700 kg (8.200 lb).

Cadena

Ancho de zapata de cadena estándar	600 mm	24"
Ancho de zapata de cadena optativa	790 mm	31"
Cantidad de zapatas en cada lado	47	
Cantidad de rodillos inferiores (en cada lado)	7	
Cantidad de rodillos superiores (en cada lado)	2	

Mando

Rendimiento en pendientes	35°/70 %	
Velocidad máxima de desplazamiento	5,7 km/h	3,5 mph
Tracción máxima en la barra de tiro	206 kN	46.311 lbf

Sistema hidráulico

Sistema principal: flujo máximo, implemento	429 L/min (2 bombas × 215)	113 gal EE.UU./min (2 bombas × 57)
Presión máxima: equipo	35.000 kPa	5.075 lb/pulg ²
Presión máxima: desplazamiento	34.300 kPa	4.974 lb/pulg ²
Presión máxima: giro	25.000 kPa	3.625 lb/pulg ²
Cilindro de la pluma: calibre	120 mm	5"
Cilindro de la pluma: carrera	1.260 mm	50"
Cilindro del brazo: calibre	135 mm	5"
Cilindro del brazo: carrera	1.504 mm	59"
Cilindro del cucharón: calibre	115 mm	5"
Cilindro del cucharón: carrera	1.104 mm	43"

Capacidades de llenado de servicio

Capacidad del tanque de combustible	345 L	86,6 gal EE.UU.
Sistema de enfriamiento	25 L	6,6 gal EE.UU.
Aceite del motor	15 L	4,0 gal EE.UU.
Mando de giro	12 L	3,2 gal EE.UU.
Mando final (cada uno)	4 L	1,1 gal EE.UU.
Sistema hidráulico (incluido el tanque)	234 L	61,8 gal EE.UU.
Tanque hidráulico	115 L	30,4 gal EE.UU.

Especificaciones de la Excavadora Hidráulica 320 GC

Normas

Frenos	ISO 10265:2008
Cabina/Estructura de protección en caso de vuelcos (ROPS)	ISO 12117-2:2008
Protectores de protección de la cabina y el operador (OPG) (optativo)	ISO 10262:1998 Level II

Rendimiento acústico

ISO 6395:2008 (exterior)	99 dB(A)
ISO 6396:2008 (dentro de la cabina)	70 dB(A)

- Es posible que se requiera protección para los oídos si se opera con una cabina y una estación del operador abiertas (cuando no se han realizado los procedimientos de mantenimiento correctamente o cuando se opera con las puertas y ventanas abiertas) durante períodos prolongados o en ambientes con altos niveles de ruido.

Pesos en orden de trabajo y presiones sobre el suelo

	Zapatillas de garra triple de 600 mm (24")		Zapatillas de garra triple de 790 mm (31")	
	Peso kg (lb)	Presión sobre el suelo kPa (lb/pulg ²)	Peso kg (lb)	Presión sobre el suelo kPa (lb/pulg ²)
Configuraciones de la máquina base				
Bastidor base con rodillos inferiores y rodillos superiores				
Contrapeso de 3.700 kg (8.200 lb) + máquina base de tren de rodaje mediano				
Pluma de alcance + Brazo R2.9 (9' 6") + Cucharón GD de 1,0 m ³ (1,31 yd ³)	20.400 (45.000)	44,7 (6,5)	21.100 (46.500)	35,1 (5,1)

Los pesos en orden de trabajo incluyen el tanque de combustible a un 90 % y un operador de 75 kg (165 lb).

Especificaciones de la Excavadora Hidráulica 320 GC

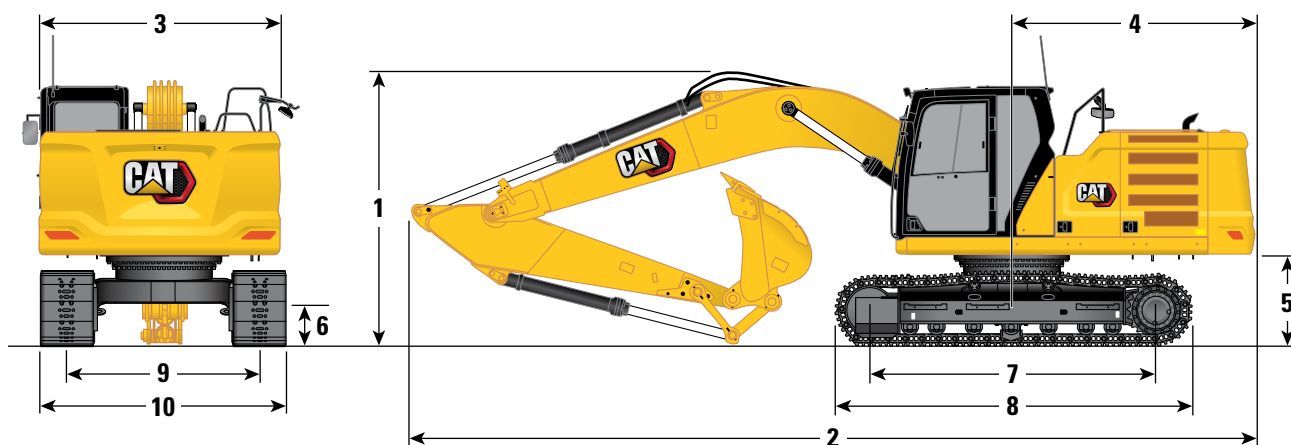
Pesos de los componentes principales

	kg	lb
Máquina base (con contrapeso de 3.700 kg [8.200 lb], bastidor de giro estándar, bastidor base estándar con rodillos inferiores y rodillos superiores estándar para tren de rodaje mediano, sin cilindros de la pluma no incluye el 90 % de combustible ni un operador de 75 kg [165 lb])	13.740	30.300
Zapatas de cadena:		
Zapatas de cadena de garra triple de 600 mm (24") de ancho y 8,5 mm (0,33") de grosor	2.500	5.500
Zapatas de cadena de garra triple de 790 mm (31") de ancho y 10 mm (0,39") de grosor	3.220	7.100
Dos cilindros de la pluma	340	700
Peso del tanque de combustible a un 90 % y operador de 75 kg (165 lb)	310	700
Contrapeso:		
Contrapeso de 3.700 kg (8.200 lb)	3.700	8.200
Bastidor giratorio:		
Bastidor giratorio estándar	1.910	4.150
Tren de rodaje:		
Bastidor base estándar con rodillos inferiores HD y rodillos superiores estándar	4.140	9.100
Pluma (incluye las tuberías, los pasadores y el cilindro del brazo):		
Pluma de alcance de 5,7 m (18' 8")	1.690	3.700
Brazo (incluye las tuberías, los pasadores, el cilindro y el varillaje del cucharón):		
Brazo de Alcance R2.9B1 (9' 6")	1.080	2.400
Cucharones (sin varillaje):		
GD de 1,0 m ³ (1,31 yd ³)	730	1.670
GD de 1,16 m ³ (1,52 yd ³)	850	1.870

Especificaciones de la Excavadora Hidráulica 320 GC

Dimensiones

Todas las dimensiones son aproximadas y pueden variar según la selección del cucharón.



Opción de pluma

**Pluma de alcance
5,7 m (18' 8")**

Opción de brazo

**Brazo de alcance
R2.9B1 (9' 6")**

1 Altura de la máquina:

Altura hasta parte superior de la cabina	2.960 mm	9' 9"
Altura a la parte superior del OPG	3.100 mm	10' 2"
Altura del pasamanos	2.950 mm	9' 8"
Con pluma/brazo/cucharón instalado	3.160 mm	10' 4"
Con pluma/brazo instalado	2.910 mm	9' 7"
Con pluma instalada	2.480 mm	8' 2"

2 Longitud de la máquina:

Con pluma/brazo/cucharón instalado	9.530 mm	31' 3"
Con pluma/brazo instalado	9.500 mm	31' 2"
Con pluma instalada	8.450 mm	27' 9"

3 Ancho del bastidor superior

2.780 mm 9' 1"

4 Radio de giro de la cola

2.830 mm 9' 3"

5 Espacio libre del contrapeso

1.050 mm 3' 5"

6 Espacio libre sobre el suelo

470 mm 1' 7"

7 Longitud hasta el centro de los rodillos

3.450 mm 11' 4"

8 Longitud de la cadena

4.250 mm 13' 11"

9 Entrevía de cadena

2.380 mm 7' 10"

10 Ancho del tren de rodaje:

Zapatas de 600 mm (24")	2.980 mm	9' 9"
Zapatas de 790 mm (31")	3.080 mm	10' 1"

Tipo de cucharón

GD

Capacidad del cucharón

1,00 m³ 1,31 yd³

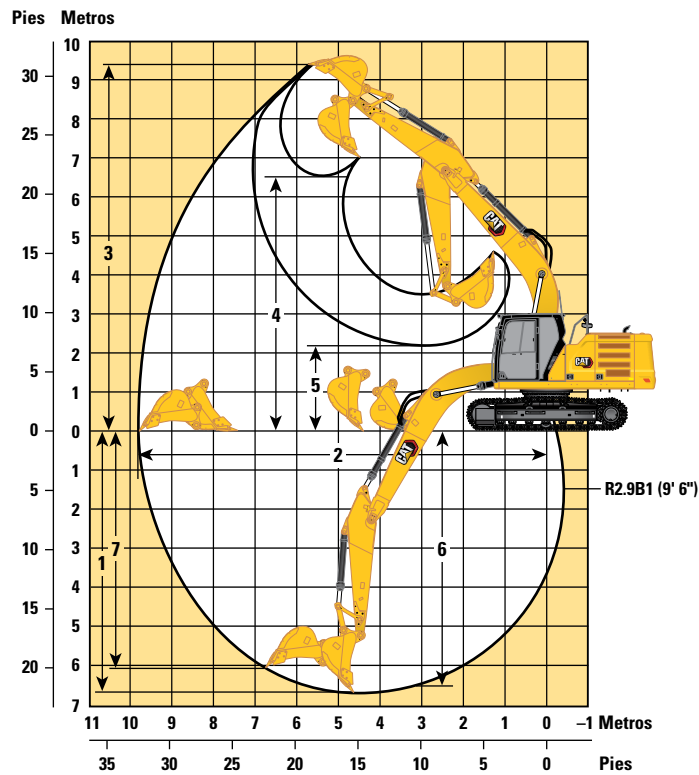
Radio de plegado del cucharón

1.580 mm 5' 2"

Especificaciones de la Excavadora Hidráulica 320 GC

Alcances de trabajo

Todas las dimensiones son aproximadas y pueden variar según la selección del cucharón.



Opción de pluma

Pluma de alcance
5,7 m (18' 8")

Opción de brazo

Brazo de alcance
R2.9B1 (9' 6")

1 Profundidad máxima de excavación	6.630 mm	21' 9"
2 Alcance máximo a línea a nivel del suelo	9.770 mm	32'
3 Altura máxima de corte	9.440 mm	30' 11"
4 Altura máxima de carga	6.580 mm	21' 7"
5 Altura mínima de carga	2.260 mm	7' 5"
6 Profundidad máxima de corte con fondo plano de 2.440 mm (8' 0")	6.460 mm	21' 2"
7 Profundidad máxima de excavación vertical	6.010 mm	19' 8"
Fuerza de excavación del cucharón (ISO)	129 kN	29.007 lbf
Fuerza de excavación del brazo (ISO)	99 kN	22.301 lbf
Tipo de cucharón	GD	
Capacidad del cucharón	1,0 m ³	1,31 yd ³
Radio de plegado del cucharón	1.560 mm	5' 1"

Especificaciones de la Excavadora Hidráulica 320 GC

Capacidades de levantamiento de la pluma de alcance con contrapeso de 3.700 kg (8.200 lb) con varillajes del cucharón y sin cucharón

Tren de rodaje mediano

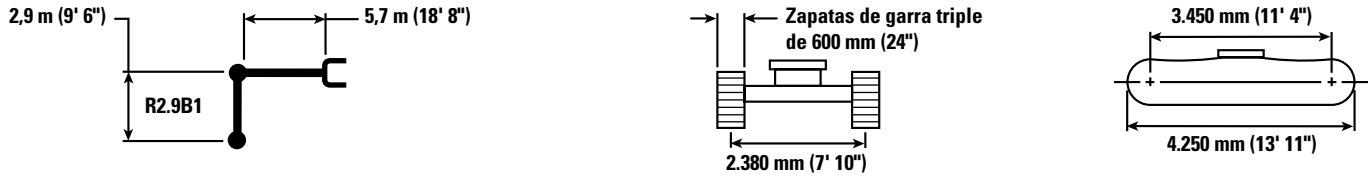


Diagrama de la herramienta	1.500 mm/5' 0"		3.000 mm/10' 0"		4.500 mm/15' 0"		6.000 mm/20' 0"		7.500 mm/25' 0"		Diagrama de la herramienta		mm pulg	
	kg lb	kg lb	kg lb	kg lb	kg lb	kg lb	kg lb	kg lb	kg lb	kg lb	kg lb	kg lb		
7.500 mm 300"							*4.300	*4.300			*3.750	*3.750	6.150	
6.000 mm 240"							*4.950	4.950			*3.450	*3.450	7.290	
4.500 mm 180"							*5.450	4.800	4.850	3.350	*3.400	*3.400	7.990	
3.000 mm 120"					*7.950	6.950	*6.250	4.550	4.750	3.250	*3.450	2.750	8.360	
1.500 mm 60"					*9.600	6.450	6.450	4.300	4.600	3.150	*3.700	2.650	8.450	
0 mm 0"					*20.700	13.950	13.800	9.300	9.900	6.750	*8.050	5.800	340	
0 mm 0"					*5.750	*5.750	9.750	6.200	6.250	4.150	4.550	3.050	8.260	
0 mm 0"					*13.250	*13.250	20.900	13.350	13.400	8.950	9.750	6.600	330	
-1.500 mm -60"	kg lb	*6.150 *13.750	*6.150 *13.750	*10.000 *22.650	*10.000 *22.650	9.650 20.700	6.100 13.150	6.150 13.250	4.100 8.800	4.500 9.650	3.050 6.550	4.300 9.450	2.900 6.400	7.780 310
-3.000 mm -120"	kg lb	*10.600 *23.750	*10.600 *23.750	*14.100 *30.550	11.950 25.600	9.700 20.850	6.150 13.250	6.200 13.350	4.100 8.850			5.050 11.200	3.400 7.550	6.950 280
-4.500 mm -180"	kg lb			*11.250 *24.050	*11.250 *24.050	*8.100 *17.200	6.350 13.700					*6.100 *13.400	4.700 10.600	5.600 220



ISO 10567:2007



*Indica que la carga se limita por la capacidad hidráulica de levantamiento y no por la carga límite de equilibrio. Las cargas anteriores cumplen con la norma ISO 10567:2007 de capacidad de levantamiento de excavadoras hidráulicas. No exceden el 87 % de la capacidad hidráulica de levantamiento ni el 75 % de la capacidad de carga límite de equilibrio. De las capacidades de levantamiento antes indicadas, hay que deducir el peso de todos los accesorios de levantamiento. Las capacidades de levantamiento corresponden a una máquina en una superficie de apoyo firme y uniforme. El uso de un punto de sujeción del accesorio de la herramienta para manipular o levantar objetos puede afectar el rendimiento de levantamiento de la máquina.

La capacidad de levantamiento permanece en $\pm 5\%$ en todas las zapatas de cadena disponibles.

Consulte siempre el Manual de Operación y Mantenimiento apropiado para obtener información específica del producto.

Especificaciones de la Excavadora Hidráulica 320 GC

Capacidades de levantamiento de la pluma de alcance con contrapeso de 3.700 kg (8.200 lb) con varillajes del cucharón y sin cucharón

Tren de rodaje mediano

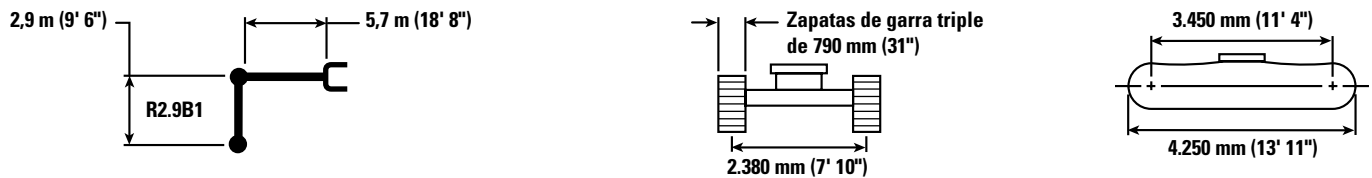


Diagrama de la herramienta	1.500 mm/5' 0"		3.000 mm/10' 0"		4.500 mm/15' 0"		6.000 mm/20' 0"		7.500 mm/25' 0"		Diagrama de la herramienta		mm pulg				
	kg	lb	kg	lb	kg	lb	kg	lb	kg	lb	kg	lb					
7.500 mm 300"							*4.300	*4.300			*3.750	*3.750	6.150				
6.000 mm 240"							*4.950	*4.950			*3.450	*3.450	7.290				
4.500 mm 180"							*5.450	4.950	5.000	3.500	*3.400	3.150	7.990				
3.000 mm 120"					*7.950	7.200	*6.250	4.700	4.900	3.400	*3.450	2.850	8.360				
1.500 mm 60"					*9.600	6.700	6.650	4.500	4.800	3.250	*3.700	2.750	8.450				
0 mm 0"					*20.700	14.400	14.300	9.650	10.300	7.000	*8.050	6.050	340				
0 mm 0"					*5.750	*5.750	10.100	6.400	6.500	4.300	4.700	3.200	8.260				
0 mm 0"					*13.250	*13.250	21.650	13.800	13.900	9.250	10.100	6.850	330				
-1.500 mm -60"	kg	lb	*6.150	*13.750	*6.150	*13.750	*10.000	*10.000	10.000	6.350	6.400	4.250	4.650	3.150	4.450	3.000	7.780
-1.500 mm -60"	kg	lb	*13.750	*13.750	*22.650	*22.650	21.450	13.650	13.750	9.100	10.050	6.800	9.800	6.650	6.650	3.10	
-3.000 mm -120"	kg	lb	*10.600	*23.750	*10.600	*23.750	*14.100	12.350	12.350	*9.950	6.400	6.450	4.250		5.250	3.550	6.950
-3.000 mm -120"	kg	lb	*23.750	*23.750	*30.550	26.500	26.500	*21.500	13.750	13.850	9.200				11.600	7.850	280
-4.500 mm -180"	kg	lb			*11.250	*24.050	*11.250	*24.050	*8.100	6.600					*6.100	4.900	5.600
-4.500 mm -180"	kg	lb			*24.050	*24.050	*17.200	14.200	14.200						*13.400	11.000	220



ISO 10567:2007



*Indica que la carga se limita por la capacidad hidráulica de levantamiento y no por la carga límite de equilibrio. Las cargas anteriores cumplen con la norma ISO 10567:2007 de capacidad de levantamiento de excavadoras hidráulicas. No exceden el 87 % de la capacidad hidráulica de levantamiento ni el 75 % de la capacidad de carga límite de equilibrio. De las capacidades de levantamiento antes indicadas, hay que deducir el peso de todos los accesorios de levantamiento. Las capacidades de levantamiento corresponden a una máquina en una superficie de apoyo firme y uniforme. El uso de un punto de sujeción del accesorio de la herramienta para manipular o levantar objetos puede afectar el rendimiento de levantamiento de la máquina.

La capacidad de levantamiento permanece en $\pm 5\%$ en todas las zapatas de cadena disponibles.

Consulte siempre el Manual de Operación y Mantenimiento apropiado para obtener información específica del producto.

Especificaciones de la Excavadora Hidráulica 320 GC

Especificaciones y compatibilidad del cucharón

								Tren de rodaje	Mediano
								Contrapeso	3.700 kg (8.200 lb)
	Varillaje	Ancho		Capacidad		Peso		Llenado	Pluma de alcance
		mm	pulg	m ³	yd ³	kg	lb	%	R2.9 (9' 6")
Con pasador (sin acoplador rápido)									
Servicio general	B	1.050	42	1,00	1,31	737	1.624	100	●
	B	1.050	42	1,16	1,52	848	1.869	100	⊖
Servicio pesado	B	1.050	42	1,00	1,31	892	1.967	100	⊙
	B	1.200	48	1,19	1,56	928	2.046	100	⊖
Pala de servicio pesado	B	1.350	54	1,40	1,83	1.025	2.260	100	○
Servicio severo	B	1.200	48	1,19	1,56	1.038	2.289	90	⊖
Pala para servicio intensivo	B	1.200	48	1,20	1,57	1.011	2.229	90	⊖
Carga máxima con pasador (carga útil + cucharón)								kg	2.425
								lb	5.346
Con acoplador con sujetapasador Cat									
Servicio general	B	1.050	42	1,00	1,31	737	1.624	100	⊖
	B	1.050	42	1,16	1,52	848	1.869	100	○
Servicio pesado	B	1.050	42	1,00	1,31	892	1.967	100	○
	B	1.200	48	1,19	1,56	928	2.046	100	○
Pala de servicio pesado	B	1.350	54	1,40	1,83	1.025	2.260	100	◇
Servicio severo	B	1.200	48	1,19	1,56	1.038	2.289	90	○
Pala para servicio intensivo	B	1.200	48	1,20	1,57	1.011	2.229	90	○
Carga máxima con acoplador (carga útil + cucharón)								kg	2.006
								lb	4.423

Las cargas anteriores cumplen la norma EN474-5:2006+A3:2013 para excavadoras hidráulicas. No exceden el 87 % de la capacidad hidráulica de levantamiento ni el 75 % de la carga de equilibrio con el varillaje delantero completamente extendido en la línea a nivel del suelo con el cucharón plegado.

La capacidad se basa en la norma ISO 7451:2007.

Peso del cucharón con puntas de servicio general.

Densidad máxima de material:

- 2.100 kg/m³ (3.500 lb/yd³)
- ⊙ 1.800 kg/m³ (3.000 lb/yd³)
- ⊖ 1.500 kg/m³ (2.500 lb/yd³)
- 1.200 kg/m³ (2.000 lb/yd³)
- ◇ 900 kg/m³ (1.500 lb/yd³)

Caterpillar recomienda el uso de herramientas apropiadas para aumentar al máximo el valor que los clientes reciben de nuestros productos. El uso de herramientas, incluidos los cucharones, que no respete las recomendaciones o especificaciones de Caterpillar en cuanto a peso, dimensiones, flujos, presiones, etc., puede derivar en un rendimiento inferior al nivel óptimo, que incluye, pero no se limita a, la disminución de la producción, estabilidad, fiabilidad y durabilidad de los componentes. El uso inadecuado de una herramienta que resulte en el barrido, el palanqueo, la torsión o el agarre de cargas pesadas acortará la vida útil de la pluma y del brazo.

Especificaciones de la Excavadora Hidráulica 320 GC

Guía de opciones de accesorios

No todos los accesorios están disponibles en todas las regiones. Consulte a su distribuidor Cat para conocer las configuraciones disponibles en la región.

Compatibilidad
 * Alcance del trabajo solo de frente
 1.800 kg/m³ (3.000 lb/yd³)
 1.200 kg/m³ (2.000 lb/yd³)

ACCESORIOS CON PASADOR

		Mediano
Tren de rodaje		3.700 kg (8.200 lb)
Contrapeso		Alcance
Tipo de pluma		R2.9 (9' 6")
Longitud del brazo		
Martillos hidráulicos	H115 GC	✓
	H115 GC S	✓
	H115 S	✓
	H120 GC	✓
	H120 GC de montaje lateral	✓
	H120 GC S	✓
	H120 S	✓
	H130 GC	✓
	H130 GC S	✓
	H130 S	✓
Procesadores múltiples	Mandíbula cortadora de hormigón para MP318	✓
	Mandíbula de demolición para MP318	✓
	MP318 con mandíbula pulverizadora	✓
	Mandíbula de cizalla para MP318	✓
	Mandíbula universal para MP318	✓
Garras de demolición y selección	G318	✓
Cizallas móviles para chatarra y demolición	S3025 con superficie plana	✓*
Pulverizadores	Pulverizador Secundario P218	✓
	Pulverizador Primario P318	✓
Compactadores (de placas vibratorias)	CVP110	✓
Cortador giratorio	RC20	✓
Garfios Orange Peel	GSH420-500	●
	GSH420-600	●
	GSH420-750	●
	GSH425-750	○
	GSH520-500	●
	GSH520-600	●
	GSH520-750	○

(continúa en la siguiente página)

Especificaciones de la Excavadora Hidráulica 320 GC

Guía de ofertas de accesorios (continuación)

No todos los accesorios están disponibles en todas las regiones. Consulte a su distribuidor Cat para conocer las configuraciones disponibles en la región.

Compatibilidad

* Alcance del trabajo solo de frente

Sin equivalencia

ACCESORIOS DE ACOPLADOR CON SUJETAPASADOR CAT

Tren de rodaje		Mediano
Contrapeso		3.700 kg (8.200 lb)
Tipo de pluma		Alcance
Longitud del brazo		R2.9 (9' 6")
Martillos hidráulicos	H115 GC	✓
	H115 GC S	✓
	H115 S	✓
	H120 GC	✓*
	H120 GC de montaje lateral	✓
	H120 GC S	✓
	H120 S	✓
	H130 S	✓
Procesadores múltiples	Mandíbula cortadora de hormigón para MP318	
	Mandíbula de demolición para MP318	
	Mandíbula de cizalla para MP318	✓*
	Mandíbula universal para MP318	
Garras de demolición y selección	G318	
Compactadores (de placas vibratorias)	CVP110	✓
Cortador giratorio	RC20	✓

ACCESORIOS DEL ACOPLADOR ESPECIALIZADO S70

Tren de rodaje		Mediano
Contrapeso		3.700 kg (8.200 lb)
Tipo de pluma		Alcance
Longitud del brazo		R2.9 (9' 6")
Martillos hidráulicos	H115 GC	✓
	H115 GC S	✓
	H115 S	✓
	H120 GC	✓
	H120 GC S	✓
	H120 S	✓
	H130 S	✓
Procesadores múltiples	Mandíbula cortadora de hormigón para MP318	✓*
	Mandíbula de demolición para MP318	✓*
	MP318 con mandíbula pulverizadora	
	Mandíbula de cizalla para MP318	✓
	Mandíbula universal para MP318	✓*
Garras de demolición y selección	G318	✓*
Pulverizadores	Pulverizador Secundario P218	
	Pulverizador Primario P318	
Compactadores (de placas vibratorias)	CVP110	✓
Cortador giratorio	RC20	✓

(continúa en la siguiente página)

Especificaciones de la Excavadora Hidráulica 320 GC

Guía de ofertas de accesorios (continuación)

No todos los accesorios están disponibles en todas las regiones. Consulte a su distribuidor Cat para conocer las configuraciones disponibles en la región.

Compatibilidad

* Alcance del trabajo solo de frente

Sin equivalencia

ACCESORIOS DEL ACOPLADOR ESPECIALIZADO HCS70

Tren de rodaje		Mediano
Contrapeso		3.700 kg (8.200 lb)
Tipo de pluma		Alcance
Longitud del brazo		R2.9 (9' 6")
Martillos hidráulicos	H115 S	✓
	H120 GC	✓*
	H120 S	✓
	H130 S	✓
Procesadores múltiples	Mandíbula cortadora de hormigón para MP318	
	Mandíbula de demolición para MP318	
	Mandíbula de cizalla para MP318	✓*
	Mandíbula universal para MP318	
Garras de demolición y selección	G318	
Compactadores (de placas vibratorias)	CVP110	✓
Cortador giratorio	RC20	✓

ACCESORIOS DEL ACOPLADOR ESPECIALIZADO HCS70/55

Tren de rodaje		Mediano
Contrapeso		3.700 kg (8.200 lb)
Tipo de pluma		Alcance
Longitud del brazo		R2.9 (9' 6")
Martillos hidráulicos	H115 S	✓
	H120 GC	✓*
	H120 S	✓
	H130 S	✓
Procesadores múltiples	Mandíbula cortadora de hormigón para MP318	
	Mandíbula de demolición para MP318	
	Mandíbula de cizalla para MP318	✓*
Garras de demolición y selección	G318	
Compactadores (de placas vibratorias)	CVP110	✓
Cortador giratorio	RC20	✓

ACCESORIOS DEL ACOPLADOR ESPECIALIZADO HCS70/55

Tren de rodaje		Mediano
Contrapeso		3.700 kg (8.200 lb)
Tipo de pluma		Alcance
Cizallas móviles para chatarra y demolición	S2050	✓
	S3035 con superficie plana	✓

Equipo estándar y optativo

El equipo estándar y optativo puede variar. Comuníquese con su distribuidor Cat para obtener más detalles.

	Estándar	Optativo		Estándar	Optativo
PLUMA, BRAZOS Y VARILLAJES			TECNOLOGÍA CAT		
Pluma de alcance de 5,7 m (18' 8")	✓		VisionLink®	✓ ¹	
Brazo de alcance de 2,9 m (9' 6")	✓		VisionLink Productivity		✓ ²
Varillaje del cucharón, familia B1 con cáncamo de levantamiento	✓		Remote Flash	✓	
CABINA			SISTEMA ELÉCTRICO		
ROPS	✓		Baterías que no requieren mantenimiento de 1.000 CCA (×2)	✓	
OPG		✓	Interruptor de desconexión eléctrica centralizada	✓	
Monitor de pantalla táctil LCD de alta resolución de 203 mm (8")	✓		Luces de trabajo LED con tiempo de demora programable	✓	
Aire acondicionado automático de dos niveles	✓		Luz LED del chasis y luz izquierda de la pluma de 1.800 lm	✓	
Control del motor con botón de arranque sin llave	✓		Luz LED del chasis, luces derecha e izquierda de la pluma y luces de la cabina de 1.800 lm		✓
Consola de altura ajustable, tres posiciones con herramienta	✓		MOTOR		
Consola del lado izquierdo fija	✓		Motor Cat C4.4 diésel con turbocompresor único	✓	
Asiento con suspensión mecánica	✓		Dos modalidades de potencia seleccionables	✓	
Cinturón de seguridad de 51 mm (2")	✓		Control automático de velocidad del motor	✓	
Radio Bluetooth® montada en la consola con puertos USB	✓		Parada del motor en vacío automático	✓	
Toma de corriente de 24 V CC	✓		Funciona hasta 3.000 m (9.842,5') sobre el nivel del mar sin reducción de potencia del motor	✓	
Almacenamiento de documentos	✓		Capacidad de enfriamiento en temperatura ambiente alta de 52 °C (125 °F)	✓	
Almacenamiento trasero y superior con redes	✓		Capacidad de arranque en frío para -32 °C (-25 °F)	✓	
Portavasos	✓		Filtro de aire de elemento doble con antefiltro integrado	✓	
Posavasos	✓		Bomba eléctrica de cebado de combustible	✓	
Ventana delantera de dos piezas con posibilidad de apertura	✓		Ventiladores eléctricos de enfriamiento con función de inversión automática	✓	
Salida de emergencia por la ventana trasera	✓				
Limpia/lavaparabrisas radial	✓				
Escotilla de acero que se puede abrir	✓				
Luz LED de techo	✓				
Parasol delantero desplegable	✓				
Parasol trasero desplegable		✓			
Alfombra de piso lavable	✓				
Listo para instalación de baliza	✓				

(continúa en la siguiente página)

¹Proporciona datos de telemática esenciales para gestionar el estado, información sobre mantenimiento y monitoreo de la condición. Other plans available for more comprehensive data reporting. Comuníquese con su distribuidor Cat para obtener más detalles.

²Se requiere suscripción a VisionLink. Comuníquese con su distribuidor Cat para obtener más detalles.

Equipo estándar y optativo de la 320 GC

Equipo estándar y optativo (continuación)

El equipo estándar y optativo puede variar. Comuníquese con su distribuidor Cat para obtener más detalles.

	Estándar	Optativo		Estándar	Optativo
SISTEMA HIDRÁULICO			SERVICIO Y MANTENIMIENTO		
Circuitos de recuperación de la pluma y el brazo	✓		Orificios de análisis programado de aceite (S·O·S SM)	✓	
Válvula electrónica de control principal	✓		Ubicación agrupada de los filtros de aceite del motor y de combustible	✓	
Calentamiento automático	✓		La segunda varilla de medición del aceite del motor se encuentra a nivel del suelo	✓	
Dos velocidades de desplazamiento automáticas	✓		Rejilla del radiador		✓
Válvula reductora de corrimiento del brazo y de la pluma	✓		Acceso lateral a plataforma de servicio	✓	
Filtro hidráulico principal tipo elemento	✓		Sistema integrado de gestión del estado del vehículo	✓	
Palancas universales de tres botones	✓		TREN DE RODAJE Y ESTRUCTURAS		
Palancas universales con control deslizante		✓	Tren de rodaje mediano	✓	
Bomba principal electrónica tipo tándem	✓		Eslabones de cadena lubricados con grasa	✓	
Circuito de filtro de retorno para el martillo		✓	Zapatas de cadena de garras triples de 600 mm (24")		✓
Control básico de la herramienta (una bomba, flujo de alta presión unidireccional)		✓	Zapatas de cadena de garra triple de 790 mm (31")		✓
Control avanzado de la herramienta (dos bombas, flujo de alta presión unidireccional o bidireccional)		✓	Protector de guía de la cadena central	✓	
Circuito del acoplador rápido para sujetapasador Cat		✓	Protectores inferiores	✓	
Patrón de funcionamiento (cuatro vías)		✓	Protector de la unión giratoria		✓
Fluidos estándar	✓		Protectores del motor de desplazamiento	✓	
Aceite hidráulico multiviscoso	✓		Contrapeso de 3.700 kg (8.200 lb)	✓	
Fluidos para climas árticos (incluye grasa, aceite del motor, aceite hidráulico)		✓	Puntos de amarre en el bastidor de base	✓	
SEGURIDAD Y PROTECCIÓN					
Parada automática del martillo	✓				
Cámara retrovisora	✓				
Espejo del lado derecho		✓			
Cámara del lado derecho		✓			
Palanca neutral (de traba) para todos los controles	✓				
Placa antideslizante y pernos abocardados en la plataforma de servicio	✓				
Interruptor de parada secundaria del motor en la cabina accesible desde el suelo	✓				
Interruptor general con traba	✓				
Pasamanos y agarradera en el lado derecho	✓				
Alarma de giro		✓			
Bocina de señalización/advertencia	✓				
Iluminación de inspección		✓			

Accesorios y kits instalados por el distribuidor

Los accesorios pueden variar. Comuníquese con su distribuidor Cat para obtener más detalles.

CABINA

- Limpiaparabrisas inferior radial
- Protector de lluvia y cubierta de luz de cabina
- Tragaluz de policarbonato
- Visera, control deslizante
- Parabrisas delantero de vidrio laminado P5A
- Pedal eléctrico izquierdo y derecho para control de herramientas
- Kit de apoyabrazos
- Kit de ventana trasera de salida doble
- Cinturón de seguridad retráctil de 75 mm (3")
- Red de lonchera
- Almacenamiento trasero
- Caja de herramientas

PROTECTORES

- Protector de la unión giratoria
- Protector de parachoques lateral de caucho
- Protecciones para el operador
- Protector de malla frontal completo
- Protector de malla en la mitad delantera
- Protecciones completas contra vandalismo

MANTENIMIENTO

- Kit listo para conductos

PROTECCIÓN Y SEGURIDAD

- Receptor Bluetooth

Declaración ambiental de la 320 GC

La siguiente información se aplica a la máquina en el momento de la fabricación final configurada para la venta en las regiones cubiertas en este documento. El contenido de esta declaración es válido a partir de la fecha de emisión; sin embargo, el contenido relacionado con las características y especificaciones de la máquina está sujeto a cambios sin previo aviso. Para obtener información adicional, consulte el Manual de Operación y Mantenimiento de la máquina.

Para obtener más información sobre nuestras prácticas de sostenibilidad y nuestro progreso, visite <https://www.caterpillar.com/en/company/sustainability>.

Motor

- El Motor Cat® C4.4 cumple con las normas de emisiones MAR-1 de Brasil, equivalentes a Tier 3 de la EPA de EE.UU. y Stage IIIA de la Unión Europea.
 - Los motores Cat son compatibles con combustibles diésel mezclados con los siguientes combustibles con menor intensidad de carbono** hasta:
 - ✓ Un 100 % de biodiésel FAME (fatty acid methyl ester, éster metílico de ácido graso)*
 - ✓ Un 100 % de combustibles diésel renovables, HVO (hydrogenated vegetable oil, aceite vegetal hidrogenado) y GTL (gas-to-liquid, gas a líquido)
- Consulte las pautas para saber cuál es la aplicación correcta. Comuníquese con su distribuidor Cat® o lea las recomendaciones de fluidos para máquinas Caterpillar (SEBU6250) a fin de obtener más información.

*Para el uso de mezclas con más de un 20 % de biodiésel, consulte a su distribuidor Cat.

**Las emisiones de gases de efecto invernadero del tubo de escape por los combustibles de baja intensidad de carbono son esencialmente las mismas que con combustibles tradicionales.

Sistema de aire acondicionado

- El sistema de aire acondicionado en esta máquina contiene el refrigerante de gases fluorados de efecto invernadero R134a (potencial de calentamiento global = 1.430). El sistema contiene 0,81 kg (1,9 lb) de refrigerante, que tiene un equivalente de CO₂ de 1.216 toneladas métricas (1.340 toneladas).

Pintura

- En función de la mejor información disponible, la concentración máxima permitida, medida en partes por millón (ppm), de los siguientes metales pesados en la pintura son:
 - Bario <0,01 %
 - Cadmio <0,01 %
 - Cromo <0,01 %
 - Plomo <0,01 %

Rendimiento acústico

ISO 6395:2008 (exterior): 99 dB(A)

ISO 6396:2008 (dentro de la cabina): 70 dB(A)

- Es posible que se requiera protección para los oídos si se opera con una cabina y una estación del operador abiertas (cuando no se han realizado los procedimientos de mantenimiento correctamente o cuando se opera con las puertas y ventanas abiertas) durante períodos prolongados o en ambientes con altos niveles de ruido.

Aceites y fluidos

- En las fábricas de Caterpillar se usan refrigerantes de etilenglicol. El refrigerante/anticongelante para motores diésel Cat (DEAC, Diesel Engine Antifreeze/Coolant) y el refrigerante de larga duración (ELC, Extended Life Coolant) Cat se pueden reciclar. Consulte con su distribuidor Cat para obtener más información.
- Cat Bio HYDO™ Advanced es un aceite hidráulico biodegradable aprobado por la etiqueta ecológica de la UE.
- Es probable que haya fluidos adicionales. Consulte el Manual de Operación y Mantenimiento o la Guía de Aplicación e Instalación para conocer las recomendaciones completas de fluidos y los intervalos de mantenimiento.

Características y tecnologías

- Las siguientes características y tecnologías pueden contribuir al ahorro de combustible o la reducción de carbono. Las características pueden variar. Comuníquese con su distribuidor Cat para obtener más detalles.
 - Sistemas hidráulicos avanzados que equilibran la potencia y la eficiencia.
 - La modalidad inteligente ajusta automáticamente la potencia de la máquina a los requisitos de excavación.
 - Modalidad ECO compatible con la reducción del consumo de combustible para aplicaciones livianas.
 - Los costos de mantenimiento se reducen con intervalos de mantenimiento prolongados.
 - Los ventiladores de enfriamiento de alta eficiencia programables solamente funcionan cuando se necesitan.
 - El filtro de aceite hidráulico más reciente ofrece una vida útil más prolongada con un intervalo de reemplazo de 3.000 horas.



320 GC

Excavadora hidráulica para aplicaciones forestales

La configuración forestal de la 320 GC Cat® proporciona rendimiento premium y eficiencia de operación. El Motor Cat C4.4 ayuda a disminuir el consumo de combustible, y los intervalos de mantenimiento más largos ayudan a reducir los costos de operación. El tren de rodaje de servicio intensivo incluye una base de 8 rodillos, rodillos portadores de doble soporte y zapatas de cadena con garra doble de 60 mm (2 3/4"). La cabina cómoda con ROPS (Rollover Protective Structure, Estructura de protección en caso de vuelcos) está adaptada con una ventana delantera de policarbonato de 19 mm (0,75") y ventanas laterales de policarbonato de 13 mm (0,50").

Solo en Brasil.

Rendimiento eficiente

- Utilice los sistemas de información a bordo para hacer un seguimiento de los costos de operación, incluido el consumo de combustible y el mantenimiento diario.
- El Motor C4.4 puede funcionar con biodiésel hasta B20 y cumple con las normas de emisiones MAR-1 de Brasil, equivalentes a Tier 3 de la EPA de EE. UU. y Stage IIIA de la UE.
- Adapte la excavadora al trabajo mediante las modalidades de potencia. Además, permita que la modalidad inteligente ajuste de forma automática la potencia hidráulica a su procesador.
- Las opciones del sistema hidráulico auxiliar ofrecen la versatilidad para utilizar una amplia variedad de accesorios.
- No permita que la temperatura se convierta en un obstáculo para trabajar. La excavadora incluye como estándar la capacidad de temperatura ambiente alta de 52 °C (125 °F) y la capacidad de arranque en frío de -32 °C (-25 °F).

Costos de operación

- Realice todos los mantenimientos diarios a nivel del suelo.
- Revise el nivel de aceite del motor de forma rápida y segura con la varilla de medición de aceite del motor a nivel del suelo. Revise y llene el aceite del motor en la parte superior de la máquina con una segunda varilla de medición ubicada convenientemente.
- Los filtros de combustible están sincronizados para cambiarse a las 1.000 horas.
- Espere una duración de hasta 1.000 horas del filtro de admisión de aire con antefiltro más reciente.
- El filtro de aceite hidráulico proporciona un rendimiento de filtración mejorado, válvulas antidrenaje para mantener el aceite limpio cuando se reemplaza el filtro y una vida útil más prolongada con un intervalo de reemplazo de 3.000 horas.
- Los nuevos ventiladores de enfriamiento de alta eficiencia solo funcionan cuando se necesitan. Es posible programar los intervalos para que se inyecten automáticamente a fin de mantener limpios los componentes sin interrumpir el trabajo.
- Los orificios de S-O-S (Scheduled Oil Sampling, Análisis programado de aceite) están a nivel del suelo. Esto simplifica el mantenimiento y permite la extracción rápida y fácil de muestras de fluidos para su análisis.
- Remote Troubleshoot es una aplicación móvil que permite que el distribuidor Cat lleve a cabo pruebas de diagnóstico a distancia en la máquina conectada, con el fin de garantizar que se resuelvan los problemas con rapidez y que, en consecuencia, haya menos tiempo de inactividad.
- Remote Flash es una aplicación móvil que le permite actualizar el software a bordo sin que haya un técnico presente, lo cual le permite iniciar las actualizaciones de software cuando sea conveniente y aumentar su eficiencia operativa en general.
- VisionLink® proporciona observaciones de datos prácticos para todos los activos, independientemente del tamaño de la flota o el fabricante del equipo.* Revise los datos del equipo desde el dispositivo de escritorio o móvil para maximizar la disponibilidad y optimizar los activos. Los tableros proporcionan información como las horas, las millas, la ubicación, el tiempo de funcionamiento en vacío y el consumo de combustible. Tome decisiones fundamentadas para reducir los costos, simplificar el mantenimiento y mejorar la seguridad en el sitio de trabajo.

Comodidad y simplicidad

- Trabaja eficazmente en la cabina Comfort con la climatización automática.
- Para arrancar el motor, presione un botón, use una llave a distancia Bluetooth o use la contraseña de identificación del operador.
- Programe la modalidad de potencia y las preferencias de la palanca universal mediante la ID de operador. La excavadora recordará las configuraciones cada vez que vaya a trabajar.
- Navegue rápidamente en el monitor estándar de alta resolución con pantalla táctil de 203 mm (8").
- Disfrute de un amplio espacio entre las consolas para proporcionar un entorno más cómodo.
- Guarde el equipo gracias al abundante espacio de almacenamiento en la cabina, debajo y detrás del asiento, sobre la cabeza y en las consolas.
- Use los puertos USB estándar de la radio y la tecnología Bluetooth® para conectar dispositivos personales y realizar llamadas con manos libres.
- ¿No está seguro de cómo usar una función o cómo realizarle mantenimiento a la excavadora? Siempre tendrá el manual del operador al alcance de la mano en el monitor de pantalla táctil.

Seguridad

- Acceda a todos los puntos de mantenimiento diarios a nivel del suelo, sin necesidad de subirse a la excavadora.
- La cabina cumple con los estándares de Estructura de Protección en Caso de Vuelcos ISO 12117-2:2008 (ROPS, por sus siglas en inglés) y Estructura de Protección del Operador (OPS, por sus siglas en inglés) ISO 8084:2003.
- Las ventanas delanteras de 19 mm (3/4") y laterales de 13 mm (1/2") están hechas de fuerte plástico policarbonato resistente.
- Disfrute de una gran visibilidad del tronco, en cada dirección de rotación y detrás de la máquina, gracias a los pilares más pequeños de la cabina, a las ventanas más grandes y al diseño plano del capó del motor.
- La palanca de traba hidráulica estándar aísla todas las funciones del sistema hidráulico y de desplazamiento en la posición de bajada.
- El interruptor de parada a nivel del suelo detiene todo el suministro de combustible hacia el motor cuando se activa y apaga la máquina.
- Se incluye una cámara de visión trasera estándar.
- El diseño de la plataforma de servicio por el lado derecho permite acceder de manera rápida, segura y fácil a la plataforma de servicio superior. Los escalones de la plataforma de servicio cuentan con una placa antideslizante para prevenir los resbalones.

*La disponibilidad de los campos de datos puede variar según el fabricante del equipo

Especificaciones de la Excavadora Hidráulica para Aplicaciones Forestales 320 GC

Motor

Modelo de motor	Cat® C4.4	
Potencia neta		
ISO 9249	107 kW	143 hp
ISO 9249 (DIN)	145 hp (métricos)	
Potencia del motor		
ISO 14396	108 kW	145 hp
ISO 14396 (DIN)	147 hp (métricos)	
Calibre	105 mm	4"
Carrera	127 mm	5"
Cilindrada	4,4 L	269 pulg ³
Capacidad para biodiésel	Hasta B20 ⁽¹⁾	

- Cumple con las normas de emisiones MAR-1 de Brasil, equivalentes a Tier 3 de la EPA de EE.UU. y Stage IIIA de la UE.
- Se recomienda su uso hasta en 4.500 m (14.764') de altitud con reducción de potencia del motor sobre 3.000 m (9.842,5').
- La potencia anunciada se prueba según la norma especificada en vigencia en el momento de fabricación.
- La potencia neta anunciada es la potencia disponible en el volante cuando el motor está equipado con ventilador, sistema de admisión de aire, sistema de escape y alternador.
- Velocidad del motor a 2.000 rpm.

⁽¹⁾ Los motores Cat son compatibles con combustible diésel mezclado con los siguientes combustibles con menor intensidad de carbono** hasta:

- ✓ Un 100 % de biodiésel FAME (fatty acid methyl ester, éster metílico de ácido graso)*
- ✓ Un 100 % de combustible diésel renovable, combustibles HVO (hydrotreated vegetable oil, aceite vegetal hidrotratado) y GTL (gas-to-liquid, gas a líquido)

Consulte las pautas para saber cuál es la aplicación correcta. Consulte a su distribuidor Cat o las "Recomendaciones de fluidos para máquinas Caterpillar" (SEBU6250) para obtener más detalles.

*Para el uso de mezclas con más de un 20 % de biodiésel, consulte a su distribuidor Cat.

**Las emisiones de gases de efecto invernadero del tubo de escape por los combustibles de baja intensidad de carbono son esencialmente las mismas que con combustibles tradicionales.

Mecanismo de giro

Velocidad de giro	11,2 rpm	
Par de giro máximo	74,4 kN·m	54.900 lbf·pie

Pesos

Peso en orden de trabajo	21.000 kg	46.300 lb
--------------------------	-----------	-----------

- Tren de rodaje largo, pluma de alcance HD, brazo HD de R2.9 (9' 6"), zapatas con garras dobles de 600 mm (24") y contrapeso de 3.700 kg (8.200 lb).

Cadena

Ancho de zapata de cadena estándar	600 mm	24"
Cantidad de zapatas (en cada lado)	49	
Cantidad de rodillos inferiores (en cada lado)	8	
Cantidad de rodillos superiores (en cada lado)	2	

Mando

Rendimiento en pendientes	35°/70 %	
Velocidad máxima de desplazamiento	5,7 km/h	3,5 mph
Tracción máxima en la barra de tiro	206 kN	46.300 lbf

Sistema hidráulico

Sistema principal: flujo máximo, implemento	429 L/min (2 bombas × 215)	113 gal EE.UU./min (2 bombas × 57)
Presión máxima del equipo: normal	35.000 kPa	5.100 lb/pulg ²
Presión máxima: equipo: modalidad de levantamiento	38.000 kPa	5.500 lb/pulg ²
Presión máxima: desplazamiento	34.300 kPa	5.000 lb/pulg ²
Presión máxima: giro	25.000 kPa	4.000 lb/pulg ²
Cilindro de la pluma: calibre	120 mm	5"
Cilindro de la pluma: carrera	1.260 mm	50"
Cilindro del brazo: calibre	135 mm	5"
Cilindro del brazo: carrera	1.504 mm	59"
Cilindro del cucharón: calibre	115 mm	5"
Cilindro del cucharón: carrera	1.104 mm	43"

Capacidades de llenado de servicio

Capacidad del tanque de combustible	345 L	91,1 gal EE.UU.
Sistema de enfriamiento	25 L	6,6 gal EE.UU.
Aceite del motor	15 L	4,0 gal EE.UU.
Mando de giro	5,5 L	1,5 gal EE.UU.
Mando final (cada uno)	5 L	1,3 gal EE.UU.
Sistema hidráulico (incluido el tanque)	234 L	61,8 gal EE.UU.
Tanque hidráulico	115 L	30,4 gal EE.UU.

Normas

Frenos	ISO 10265:2008
Estructura de Protección del Operador (OPS)	ISO 8084:2003
Cabina/ROPS	ISO 12117-2:2008
Cabina/OPG (optativo)	ISO 10262:1998 Level II

Rendimiento acústico

ISO 6395:2008 (exterior)	99 dB(A)
ISO 6396:2008 (dentro de la cabina)	70 dB(A)

- Es posible que se requiera protección para los oídos si se opera con una cabina y una estación del operador abiertas (cuando no se han realizado los procedimientos de mantenimiento correctamente o cuando se opera con las puertas y ventanas abiertas) durante períodos prolongados o en ambientes con altos niveles de ruido.

Especificaciones de la Excavadora Hidráulica para Aplicaciones Forestales 320 GC

Pesos en orden de trabajo y presiones sobre el suelo

Configuraciones de la máquina base	Zapatas con garras dobles de 600 mm (24")		Zapatas de garra triple de 600 mm (24")	
	Peso kg (lb)	Presión sobre el suelo kPa (lb/pulg ²)	Peso kg (lb)	Presión sobre el suelo kPa (lb/pulg ²)
Bastidor base con rodillos inferiores y rodillos superiores				
Contrapeso de 3.700 kg (8.200 lb) + máquina base de tren de rodaje largo				
Pluma de alcance HD + Brazo HD R2.9 (9' 6")	21.000 (46.300)	43,7 (6,3)	20.700 (46.300)	43,1 (6,2)
Pluma recta HD + de Brazo HD R2.9 (9' 6") para cosechadora	21.200 (46.800)	44,1 (6,4)	20.900 (46.800)	43,5 (6,3)

Los pesos en orden de trabajo incluyen el tanque de combustible a un 90 % y un operador de 75 kg (165 lb).

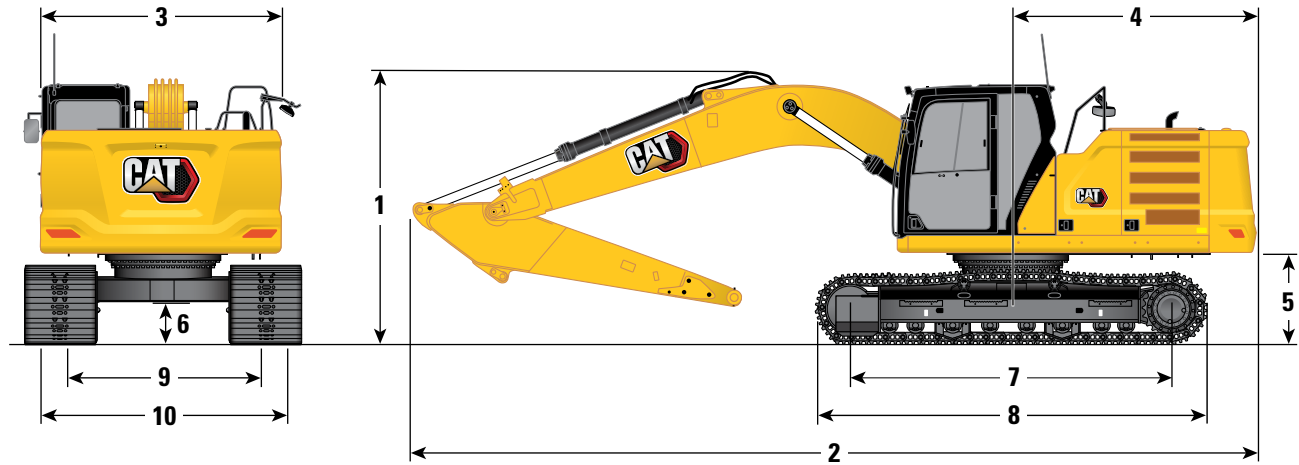
Pesos de los componentes principales

	kg	lb
Máquina base (con contrapeso de 3.700 kg [8.200 lb], bastidor giratorio estándar, bastidor base SD con rodillos inferiores SD y rodillos superiores SD para tren de rodaje largo, sin cilindros de la pluma, no incluye el 90 % de combustible ni un operador de 75 kg [165 lb])	14.460	31.900
Zapatas de cadena:		
Zapatas de cadena de garra doble de 600 mm (24") de ancho y 13 mm (0,51") de grosor	3.080	6.800
Zapatas de cadena de garra triple de 600 mm (24") de ancho y 10 mm (0,39") de grosor	2.820	6.200
Dos cilindros de la pluma	350	760
Peso del tanque de combustible a un 90 % y operador de 75 kg (165 lb)	310	690
Contrapeso:		
Contrapeso de 3.700 kg (8.200 lb)	3.700	8.200
Bastidor giratorio:		
Bastidor giratorio estándar	1.890	4.170
Tren de rodaje:		
Bastidor de base SD con rodillos inferiores SD y rodillos superiores SD para tren de rodaje largo	5.150	11.350
Pluma (incluye las tuberías, los pasadores y el cilindro del brazo):		
Pluma de alcance HD de 5,7 m (18' 8")	2.020	4.450
Pluma recta HD de 5,7 m (18' 8") para cosechadora	2.080	4.590
Pluma recta HD de 5,7 m (18' 8") para garfio	2.020	4.450
Brazo (incluye las tuberías, los pasadores, el cilindro y el varillaje del cucharón):		
Brazo de Alcance HD R2.9B1 (9' 6")	770	1.700
Brazo de Alcance HD R2.9B1 (9' 6") para cosechadora	930	2.050
Brazo de Alcance HD R2.9B1 (9' 6") para garfio	920	2.030
OPG	130	280

Especificaciones de la Excavadora Hidráulica para Aplicaciones Forestales 320 GC

Dimensiones

Todas las dimensiones son aproximadas y pueden variar según la selección del cucharón.

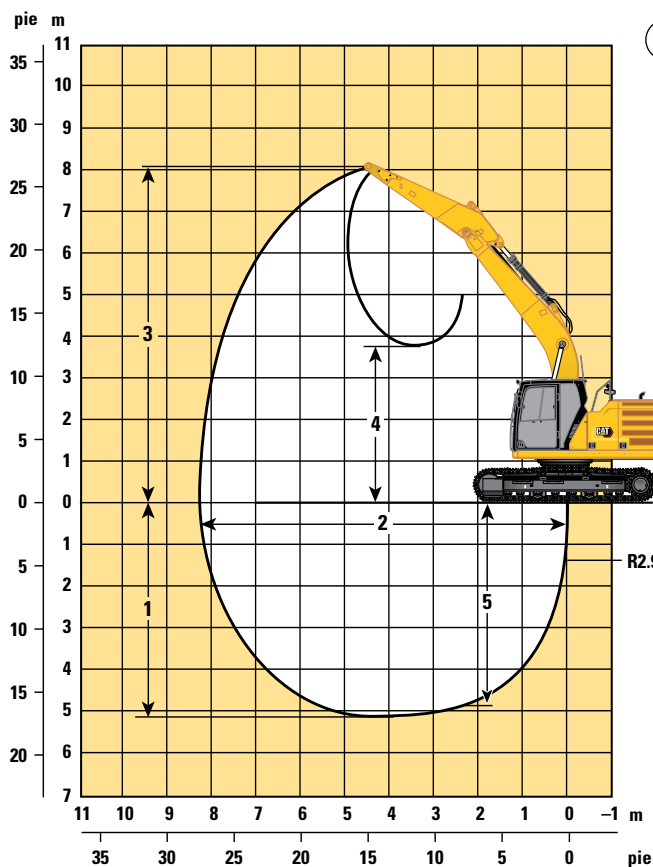


Opciones de pluma	Pluma de alcance HD 5,7 m (18' 8")		Pluma recta HD 5,7 m (18' 8")			
Opciones de brazos	Brazo de alcance HD R2.9B1 (9' 6")		Brazo de alcance HD R2.9B1 (9' 6") para cosechadora		Brazo de alcance HD R2.9B1 (9' 6") para garfio	
1 Altura de la máquina:						
Altura hasta parte superior de la cabina	2.970 mm	9' 9"	2.970 mm	9' 9"	2.970 mm	9' 9"
Altura a la parte superior del OPG	3.120 mm	10' 3"	3.120 mm	10' 3"	3.120 mm	10' 3"
Altura del pasamanos	2.970 mm	9' 9"	2.970 mm	9' 9"	2.970 mm	9' 9"
Con pluma/brazo instalado	2.920 mm	9' 7"	2.590 mm	8' 6"	2.590 mm	8' 6"
Con pluma instalada	2.480 mm	8' 2"	2.180 mm	7' 2"	2.180 mm	7' 2"
2 Longitud de la máquina:						
Con pluma/brazo instalado	9.500 mm	31' 2"	9.550 mm	31' 4"	9.550 mm	31' 4"
Con pluma instalada	8.460 mm	27' 9"	8.370 mm	27' 6"	8.370 mm	27' 6"
3 Ancho del bastidor superior	2.780 mm	9' 1"	2.780 mm	9' 1"	2.780 mm	9' 1"
4 Radio de giro de la cola	2.830 mm	9' 3"	2.830 mm	9' 3"	2.830 mm	9' 3"
5 Espacio libre del contrapeso	1.050 mm	3' 5"	1.050 mm	3' 5"	1.050 mm	3' 5"
6 Espacio libre sobre el suelo	465 mm	1' 5"	465 mm	1' 5"	465 mm	1' 5"
7 Longitud hasta el centro de los rodillos	3.650 mm	12' 0"	3.650 mm	12' 0"	3.650 mm	12' 0"
8 Longitud de la cadena	4.450 mm	14' 7"	4.450 mm	14' 7"	4.450 mm	14' 7"
9 Entrevía de la cadena -Extendida	2.380 mm	7' 10"	2.380 mm	7' 10"	2.380 mm	7' 10"
10 Ancho del tren de rodaje:						
Zapatillas de 600 mm (24")	2.980 mm	9' 9"	2.980 mm	9' 9"	2.980 mm	9' 9"

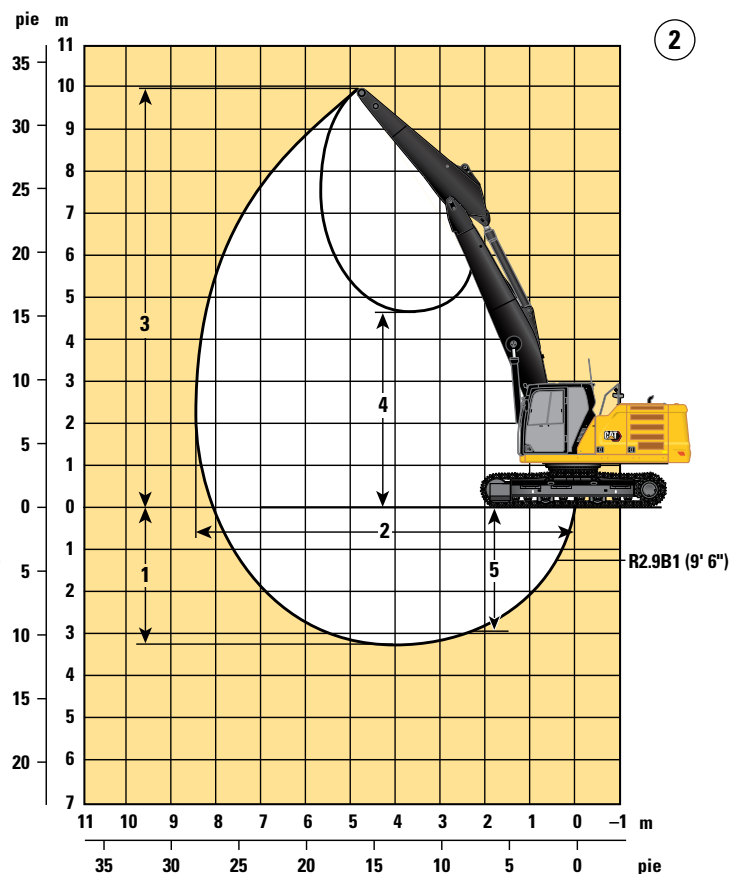
Especificaciones de la Excavadora Hidráulica para Aplicaciones Forestales 320 GC

Alcances de trabajo

Todas las dimensiones son aproximadas y pueden variar según la selección del cucharón.



1



2

Opciones de pluma

Pluma de alcance HD 5,7 m (18' 8") 1

Pluma recta HD 5,7 m (18' 8") 2

Opciones de brazos

Brazo de alcance HD R2.9B1 (9' 6")

Brazo de alcance HD R2.9B1 (9' 6") para cosechadora para garfio

	Brazo de alcance HD R2.9B1 (9' 6")		Brazo de alcance HD R2.9B1 (9' 6") para cosechadora		Brazo de alcance HD R2.9B1 (9' 6") para garfio	
1 Profundidad máxima de excavación	5.140 mm	16' 10"	3.260 mm	10' 8"	3.260 mm	10' 8"
2 Alcance máximo a línea a nivel del suelo	8.260 mm	27' 1"	8.440 mm	27' 8"	8.440 mm	27' 8"
3 Altura máxima de corte	8.070 mm	26' 6"	9.980 mm	32' 9"	9.980 mm	32' 9"
4 Altura mínima de carga	3.750 mm	12' 4"	4.770 mm	15' 8"	4.770 mm	15' 8"
5 Profundidad máxima de corte con fondo plano de 2.440 mm (8')	4.800 mm	15' 9"	2.990 mm	9' 10"	2.990 mm	9' 10"

Especificaciones de la Excavadora Hidráulica para Aplicaciones Forestales 320 GC

Capacidades de levantamiento de la pluma de alcance HD con contrapeso de 3.700 kg (8.200 lb) con varillaje del cucharón y sin cucharón

Aplicaciones forestales generales

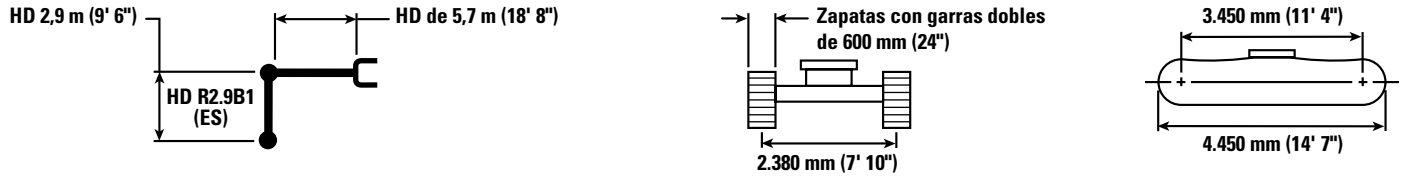


Diagrama de la herramienta	1.500 mm/5' 0"		3.000 mm/10' 0"		4.500 mm/15' 0"		6.000 mm/20' 0"		7.500 mm/25' 0"		Diagrama de la herramienta		mm pulg	
	kg lb	kg lb	kg lb	kg lb	kg lb	kg lb	kg lb	kg lb	kg lb	kg lb	kg lb	kg lb		
7.500 mm 300"							*4.900	*4.900			*4.250	*4.250	6.160	
6.000 mm 240"							*5.600	5.400			*3.950	3.900	7.290	
4.500 mm 180"							*6.150	5.250	5.700	3.700	*3.900	3.350	7.990	
3.000 mm 120"					*8.900	7.550	*7.000	5.000	5.600	3.600	*3.950	3.050	8.360	
1.500 mm 60"					*10.700	7.000	*7.550	4.750	5.450	3.500	*4.200	2.950	8.450	
0 mm 0"					*23.050	15.100	*16.250	10.200	11.700	7.500	*9.250	6.450	340	
0 mm 0"			*6.450	*6.450	11.500	6.700	7.350	4.550	5.350	3.400	*4.650	3.000	8.260	
-1.500 mm -60"	kg	*6.900	*6.900	*11.050	*11.050	11.400	6.600	7.250	4.450	5.300	3.350	5.050	3.200	7.780
-1.500 mm -60"	lb	*15.450	*15.450	*25.050	*25.050	24.450	14.200	15.600	9.600	11.400	7.250	11.150	7.100	310
-3.000 mm -120"	kg	*11.700	*11.700	*15.550	12.750	*11.050	6.650	7.300	4.500			5.950	3.750	6.940
-3.000 mm -120"	lb	*26.250	*26.250	*33.650	27.300	*23.850	14.350	15.700	9.700			13.200	8.300	270
-4.500 mm -180"	kg			*12.400	*12.400	*9.000	6.850					*6.850	5.150	5.590
-4.500 mm -180"	lb			*26.600	*26.600	*19.150	14.800					*15.050	11.550	220



ISO 10567:2007



*Indica que la carga se limita por la capacidad hidráulica de levantamiento y no por la carga límite de equilibrio. Las cargas anteriores cumplen con la norma ISO 10567:2007 de capacidad de levantamiento de excavadoras hidráulicas. No exceden el 87 % de la capacidad hidráulica de levantamiento ni el 75 % de la capacidad de carga límite de equilibrio. De las capacidades de levantamiento antes indicadas, hay que deducir el peso de todos los accesorios de levantamiento. Las capacidades de levantamiento corresponden a una máquina en una superficie de apoyo firme y uniforme. El uso de un punto de sujeción del accesorio de la herramienta para manipular o levantar objetos puede afectar el rendimiento de levantamiento de la máquina.

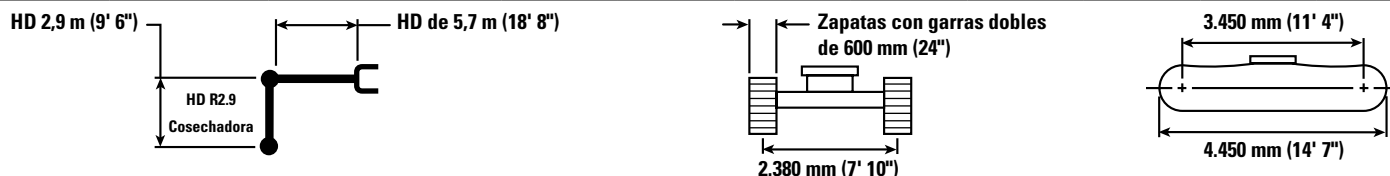
La capacidad de levantamiento permanece en $\pm 5\%$ en todas las zapatas de cadena disponibles.

Consulte siempre el Manual de Operación y Mantenimiento apropiado para obtener información específica del producto.

Especificaciones de la Excavadora Hidráulica para Aplicaciones Forestales 320 GC

Capacidades de levantamiento de la pluma recta HD con contrapeso de 3.700 kg (8.200 lb) con varillaje del cucharón y sin cucharón

Cosechadora



		3.000 mm/10' 0"		4.500 mm/15' 0"		6.000 mm/20' 0"		7.500 mm/25' 0"				mm pulg
9.000 mm 350"	kg lb			*6.100	*6.100					*5.700 *13.000	*5.700 *13.000	4.580 170
7.500 mm 300"	kg lb			*6.950 *15.350	*6.950 *15.350	*6.150 *12.300	5.150 11.000			*4.550 *10.150	*4.550 *10.150	6.390 250
6.000 mm 240"	kg lb			*6.700 *14.750	*6.700 *14.750	*7.050 *15.350	5.200 11.100			*4.100 *9.100	3.550 7.900	7.490 290
4.500 mm 180"	kg lb	*8.000 *16.750	*8.000 *16.750	*8.250 *17.750	7.800 16.800	7.900 16.950	5.000 10.800	5.500 11.850	3.550 7.600	*3.950 *8.700	3.050 6.750	8.170 320
3.000 mm 120"	kg lb			*11.100 *24.050	7.200 15.550	7.600 16.350	4.750 10.250	5.400 11.600	3.450 7.400	*3.950 *8.650	2.800 6.200	8.530 340
1.500 mm 60"	kg lb			11.500 24.700	6.700 14.400	7.350 15.750	4.500 9.700	5.300 11.350	3.350 7.150	*4.050 *8.900	2.750 6.000	8.620 340
0 mm 0"	kg lb			11.200 24.050	6.400 13.800	7.150 15.350	4.350 9.350	5.200 11.200	3.250 7.000	*4.350 *9.550	2.800 6.150	8.430 330
-1.500 mm -60"	kg lb	*8.950 *20.400	*8.950 *20.400	*9.650 *20.950	6.400 13.700	7.100 15.250	4.300 9.250	5.200 11.200	3.250 7.000	*4.400 *9.700	3.050 6.700	7.960 310
-3.000 mm -120"	kg lb			*7.000 *15.000	6.500 14.000	*5.350 *11.300	4.400 9.450			*4.600 *10.350	3.950 8.900	6.540 250



ISO 10567:2007



*Indica que la carga se limita por la capacidad hidráulica de levantamiento y no por la carga límite de equilibrio. Las cargas anteriores cumplen con la norma ISO 10567:2007 de capacidad de levantamiento de excavadoras hidráulicas. No exceden el 87 % de la capacidad hidráulica de levantamiento ni el 75 % de la capacidad de carga límite de equilibrio. De las capacidades de levantamiento antes indicadas, hay que deducir el peso de todos los accesorios de levantamiento. Las capacidades de levantamiento corresponden a una máquina en una superficie de apoyo firme y uniforme. El uso de un punto de sujeción del accesorio de la herramienta para manipular o levantar objetos puede afectar el rendimiento de levantamiento de la máquina.

La capacidad de levantamiento permanece en $\pm 5\%$ en todas las zapatas de cadena disponibles.

Consulte siempre el Manual de Operación y Mantenimiento apropiado para obtener información específica del producto.

Especificaciones de la Excavadora Hidráulica para Aplicaciones Forestales 320 GC

Capacidades de levantamiento de la pluma recta HD con contrapeso de 3.700 kg (8.200 lb) con varillaje del cucharón y sin cucharón

Garfio

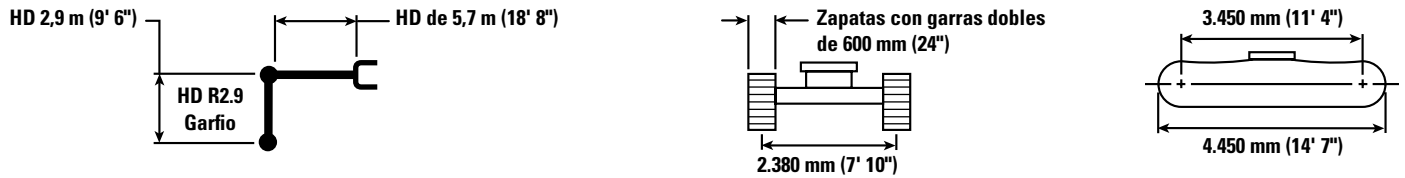


Diagrama de la herramienta	3.000 mm/10' 0"		4.500 mm/15' 0"		6.000 mm/20' 0"		7.500 mm/25' 0"		Diagrama de la excavadora		mm pulg	
	Diagrama 1	Diagrama 2	Diagrama 1	Diagrama 2	Diagrama 1	Diagrama 2	Diagrama 1	Diagrama 2	Diagrama 1	Diagrama 2		
9.000 mm 350"	kg		*6.050	*6.050					*5.700	*5.700	4.580	
	lb								*13.000	*13.000	170	
7.500 mm 300"	kg		*6.900	*6.900	*6.150	5.150			*4.550	*4.550	6.390	
	lb		*15.350	*15.350	*12.300	11.000			*10.100	*10.100	250	
6.000 mm 240"	kg		*6.700	*6.700	*7.050	5.200			*4.100	3.550	7.490	
	lb		*14.750	*14.750	*15.350	11.100			*9.100	7.900	290	
4.500 mm 180"	kg	*8.000	*8.000	*8.250	7.800	7.900	5.000	5.500	3.550	*3.950	3.050	8.170
	lb	*16.750	*16.750	*17.750	16.800	16.950	10.800	11.850	7.600	*8.700	6.800	320
3.000 mm 120"	kg		*11.150	7.200	7.600	4.750	5.400	3.450	*3.950	2.850	8.530	
	lb		*24.100	15.550	16.350	10.250	11.650	7.400	*8.650	6.250	340	
1.500 mm 60"	kg		11.550	6.700	7.350	4.500	5.300	3.350	*4.050	2.750	8.620	
	lb		24.750	14.450	15.800	9.750	11.350	7.150	*8.900	6.050	340	
0 mm 0"	kg		11.250	6.450	7.150	4.350	5.200	3.250	*4.350	2.800	8.430	
	lb		24.050	13.850	15.400	9.400	11.200	7.000	*9.500	6.200	330	
-1.500 mm -60"	kg	*8.950	*8.950	*9.700	6.400	7.100	4.300	5.200	3.250	*4.450	3.050	7.960
	lb	*20.350	*20.350	*21.050	13.800	15.300	9.300	11.200	7.050	*9.700	6.750	310
-3.000 mm -120"	kg		*7.050	6.550	*5.400	4.400			*4.650	3.950	6.540	
	lb		*15.100	14.050	*11.400	9.500			*10.400	8.900	250	



ISO 10567:2007



*Indica que la carga se limita por la capacidad hidráulica de levantamiento y no por la carga límite de equilibrio. Las cargas anteriores cumplen con la norma ISO 10567:2007 de capacidad de levantamiento de excavadoras hidráulicas. No exceden el 87 % de la capacidad hidráulica de levantamiento ni el 75 % de la capacidad de carga límite de equilibrio. De las capacidades de levantamiento antes indicadas, hay que deducir el peso de todos los accesorios de levantamiento. Las capacidades de levantamiento corresponden a una máquina en una superficie de apoyo firme y uniforme. El uso de un punto de sujeción del accesorio de la herramienta para manipular o levantar objetos puede afectar el rendimiento de levantamiento de la máquina.

La capacidad de levantamiento permanece en $\pm 5\%$ en todas las zapatas de cadena disponibles.

Consulte siempre el Manual de Operación y Mantenimiento apropiado para obtener información específica del producto.

Equipo estándar y optativo del modelo forestal de la 320 GC

Equipo estándar y optativo

El equipo estándar y optativo puede variar. Comuníquese con su distribuidor Cat para obtener más detalles.

	Estándar	Optativo		Estándar	Optativo
PLUMAS, BRAZOS Y VARILLAJES			TECNOLOGÍA CAT		
Pluma de alcance HD de 5,7 m (18' 8")		✓	VisionLink	✓ ¹	
Pluma recta HD de 5,7 m (18' 8")		✓	VisionLink Productivity		✓ ²
Brazo de alcance HD de 2,9 m (9' 6")		✓	Remote Flash	✓	
Brazo HD de 2,9 m (9' 6") para cosechadora		✓	SISTEMA ELÉCTRICO		
Brazo HD de 2,9 m (9' 6") para garfio		✓	Baterías que no requieren mantenimiento de 1.000 CCA (×2)	✓	
Varillaje del cucharón, familia B1 con cáncamo de levantamiento		✓	Interruptor de desconexión eléctrica centralizada	✓	
CABINA			Luz LED del chasis	✓	
ROPS	✓		Luz LED del lado izquierdo y derecho de la pluma		✓
OPG		✓	Luz de cabina LED		✓
Ventana delantera de policarbonato de 19 mm (3/4")	✓		Paquete de iluminación envolvente prémium		✓
Ventanas laterales y traseras de policarbonato de 13 mm (1/2")	✓		MOTOR		
Monitor de pantalla táctil LCD de alta resolución de 203 mm (8")	✓		Motor Cat C4.4 diésel único con turbocompresor	✓	
Aire acondicionado automático de dos niveles	✓		Dos modalidades de potencia seleccionables	✓	
Mando de control y teclas de acceso directo para controlar el monitor	✓		Control automático de velocidad del motor	✓	
Control del motor con botón de arranque sin llave	✓		Parada del motor en vacío automático	✓	
Consola de altura ajustable, tres posiciones con herramienta	✓		Funciona hasta 3.000 m (9.842,5') sobre el nivel del mar sin reducción de potencia del motor	✓	
Radio Bluetooth integrada en el monitor con puertos USB/Aux	✓		Capacidad de enfriamiento en temperatura ambiente alta de 52 °C (125 °F)	✓	
Asiento con suspensión neumática y calefacción	✓		Capacidad de arranque en frío de -32 °C (-25 °F)	✓	
Palancas universales con control deslizante	✓		Filtro de aire de elemento doble con antefiltro integrado	✓	
Cinturón de seguridad de 51 mm (2")	✓		Bomba eléctrica de cebado de combustible	✓	
Consola del lado izquierdo fija	✓		Ventiladores eléctricos de enfriamiento con función de inversión automática	✓	
Tomacorrientes de 12 VCC	✓				
Almacenamiento de documentos	✓				
Portavasos y portabotellas	✓				
Limpiaparabrisas superiores paralelos con lavaparabrisas	✓				
Escotilla de acero que se puede abrir	✓				
Luces LED inferiores y del techo	✓				
Parasol delantero desplegable	✓				
Parasol trasero desplegable		✓			
Alfombra de piso lavable	✓				
Listo para instalación de baliza	✓				

(continúa en la siguiente página)

¹Proporciona datos de telemática esenciales para gestionar el estado, información sobre mantenimiento y monitoreo de la condición. Other plans available for more comprehensive data reporting. Comuníquese con su distribuidor Cat para obtener más detalles.

²Se requiere suscripción a VisionLink. Comuníquese con su distribuidor Cat para obtener más detalles.

Equipo estándar y optativo del modelo Forestal 320 GC

Equipo estándar y optativo (continuación)

El equipo estándar y optativo puede variar. Comuníquese con su distribuidor Cat para obtener más detalles.

	Estándar	Optativo		Estándar	Optativo
SISTEMA HIDRÁULICO			SERVICIO Y MANTENIMIENTO		
Paquete Hidráulico 25 de control de la herramienta para aplicaciones forestales (dos bombas, flujo de alta presión unidireccional o bidireccional)	✓		Acceso lateral a plataforma de servicio	✓	
Válvula electrónica de control principal	✓		Filtros de combustible y aceite del motor agrupados	✓	
Calentamiento automático	✓		Orificios S-O-S	✓	
Dos velocidades de desplazamiento automáticas	✓		La segunda varilla de medición del aceite del motor se encuentra a nivel del suelo	✓	
Válvula reductora de corrimiento del brazo y de la pluma	✓		Lista para el mantenimiento QuickEvac™		✓
Filtro hidráulico principal tipo elemento	✓		Rejilla del radiador		✓
Bomba principal electrónica tipo tandem	✓		Sistema integrado de gestión del estado del vehículo	✓	
Circuito del acoplador rápido para sujetapasador Cat		✓	TREN DE RODAJE Y ESTRUCTURAS		
Patrón de funcionamiento (cuatro vías)		✓	Tren de rodaje largo	✓	
Fluidos estándar	✓		Eslabones de cadenas lubricados con grasa	✓	
Fluidos para climas árticos (incluye grasa, aceite del motor, aceite hidráulico)		✓	Zapatas de la cadena de garra doble de 600 mm (24")	✓	
PROTECCIÓN Y SEGURIDAD			Zapatas de cadena de garras triples de 600 mm (24")		✓
Cámara retrovisora	✓		Protector de guía de cadena de longitud completa	✓	
Espejo del lado derecho		✓	Protectores del motor de desplazamiento HD	✓	
Cámara del lado derecho		✓	Protector inferior de servicio pesado	✓	
Pasamanos con agarradera en el lado derecho	✓		Protector de la unión giratoria		✓
Palanca neutral (de traba) para todos los controles	✓		Protector del OPG		✓
Placa antideslizante y pernos abocardados en la plataforma de servicio	✓		Contrapeso de 3.700 kg (8.160 lb)	✓	
Interruptor secundario de parada del motor a nivel del suelo	✓		Puntos de amarre en el bastidor de base	✓	
Interruptor general con traba	✓				
Alarma de desplazamiento		✓			
Luz de inspección		✓			
Bocina de señalización/advertencia	✓				



Para obtener información más completa sobre los productos Cat, los servicios del distribuidor y las soluciones del sector, visite nuestro sitio web www.cat.com.

© 2024 Caterpillar

Todos los derechos reservados

Los materiales y las especificaciones están sujetos a cambios sin previo aviso. Las máquinas que se muestran en las fotografías pueden incluir equipos adicionales. Consulte con su distribuidor Cat para conocer las opciones disponibles.

CAT, CATERPILLAR, LET'S DO THE WORK, sus respectivos logotipos, el color "Caterpillar Corporate Yellow", la imagen comercial de "Power Edge" y Cat "Modern Hex", así como la identidad corporativa y de producto utilizadas en la presente, son marcas registradas de Caterpillar y no pueden utilizarse sin autorización. VisionLink es una marca comercial de Caterpillar Inc., registrada en los Estados Unidos y en otros países.

ASXQ3970-00 (10-2024)
Número de fabricación: 07H
(S Am [except Chile,
Colombia])

