



320 GX

гидравлического экскаватора

Технические характеристики

Конфигурации и функции могут зависеть от региона. Узнать о доступных продуктах можно у своего дилера Cat®.

Содержание

Технические характеристики	2
Двигатель	2
Механизм поворота платформы	2
Параметры массы	2
Гусеницы	2
Привод	2
Гидросистема	2
Вместимость заправочных емкостей	2
Стандарты	2
Шумоизоляция	3
Эксплуатационная масса и давление на грунт	3
Система кондиционирования воздуха	3
Масса основных компонентов	4
Размеры	5
Рабочие диапазоны и усилия	6
Грузоподъемность удлиненной стрелы	7
Технические характеристики ковшей и их совместимость	
Евразия	12
Индонезия, Юго-Восточная Азия, Шри-Ланка и Тайвань	12
Руководство по выбору навесного оборудования	
Евразия	13
Индонезия, Юго-Восточная Азия, Шри-Ланка	14
Тайвань	14
Стандартное и дополнительное оборудование	15
Комплект и навесное оборудование, установленное дилером	17
Экологическая декларация гидравлического модели 320 GX	18

Технические характеристики гидравлического экскаватора 320 GX

Двигатель

Модель двигателя	Cat® C4.4	
Полезная мощность		
ISO 9249	103,6 кВт	139 hp
ISO 9249 (DIN)	141 hp (метрических)	
Мощность двигателя		
ISO 14396	108 кВт	145 hp
ISO 14396 (DIN)	147 hp (метрических)	
Диаметр цилиндра	105 мм	4 дюйма
Ход поршня	127 мм	5 дюймов
Рабочий объем	4,4 л	269 дюймов ³
Возможность использования дизельного биотоплива	До B20 ⁽¹⁾	

- Выбросы двигателя Cat C4.4 соответствуют стандартам EPA Tier 3 США или Stage IIIA ЕС.
- Рекомендуется использовать до 4500 м (14 764 фута) над уровнем моря со снижением мощности двигателя при работе выше 3000 м (9842 фута).
- Объявленная мощность проверяется согласно указанному стандарту, действующему на момент изготовления.
- Указанная полезная мощность — мощность на маховике двигателя, оборудованного воздухозаборником с вентилем, системой выпуска отработавших газов и генератором.
- При 2000 об/мин двигателя.

⁽¹⁾ Двигатели Cat могут работать на дизельном топливе, смешанном со следующими видами топлива с низким содержанием углерода** в пропорции:

- ✓ 100% дизельного биотоплива FAME (метилловые эфиры жирных кислот);*
- ✓ 100% возобновляемого дизельного топлива, HVO (гидрогенизированное растительное масло) и СЖТ (синтетическое жидкое топливо).

Следуйте рекомендациям для успешной эксплуатации. Подробности уточняйте у дилера Cat или в "Рекомендациях по эксплуатационным жидкостям для машин компании Caterpillar" (SEBU6250).

**По вопросам использования смесей с содержанием дизельного биотоплива более 20% проконсультируйтесь с дилером Cat.*

***Содержание парниковых газов в отработавших газах от топлива с более низким содержанием углерода практически такое же, как у традиционных видов топлива.*

Механизм поворота платформы

Скорость поворота платформы	11,07 об/мин	
Максимальный крутящий момент, развиваемый приводом механизма поворота платформы	74 кН·м	54 580 фунт-сил-футов

Параметры массы

Эксплуатационная масса	19 800 кг	43 700 фунтов
Удлиненная стрела, рукоять R2.7 (8 футов 9 дюймов), ковш общего назначения 0,93 м ³ (1,22 ярда ³), башмаки с тройными грунтозацепами 600 мм (24 дюйма) и противовес массой 3600 кг (7940 фунтов).		
Эксплуатационная масса	20 400 кг	45 000 фунтов
Удлиненная стрела, рукоять R2.7 (8 футов 9 дюймов), ковш общего назначения 0,93 м ³ (1,22 ярда ³), башмаки с тройными грунтозацепами 790 мм (31 дюйм) и противовес массой 3600 кг (7940 фунтов).		
Эксплуатационная масса	19 800 кг	43 700 фунтов

- Удлиненная стрела, рукоять R2.5 (8 футов 2 дюйма), ковш общего назначения 1,00 м³ (1,31 ярда³), башмаки с тройными грунтозацепами 600 мм (24 дюйма) и противовес массой 3600 кг (7940 фунтов).

Гусеницы

Ширина устанавливаемых по заказу башмаков гусеничной ленты	600 мм	24 дюйма
Ширина устанавливаемых по заказу башмаков гусеничной ленты	790 мм	31 дюйм
Ширина устанавливаемых по заказу башмаков гусеничной ленты	800 мм	31 дюйм
Количество башмаков (с каждой стороны)	45	
Количество опорных катков (с каждой стороны)	7	
Количество поддерживающих катков (с каждой стороны)	2	

Привод

Максимальный преодолеваемый подъем	35° ± 70%	
Максимальная скорость хода	5,7 км/ч	3,5 мили/ч
Максимальное усилие на сцепном устройстве	201 кН	45 187 фунт-сил

Гидросистема

Максимальный расход в главной системе — навесное оборудование	429 л/мин (214,5 л/мин × 2 насоса)	113 галл./мин (56,7 галл./мин × 2 насоса)
Максимальное давление — оборудование — нормальный режим	35 000 кПа	5075 фунт/кв. дюйм
Максимальное давление — ход машины	35 000 кПа	5075 фунт/кв. дюйм
Максимальное давление — поворот платформы	25 000 кПа	3625 фунт/кв. дюйм
Гидроцилиндр стрелы — диаметр	120 мм	5 дюймов
Гидроцилиндр стрелы — ход	1260 мм	50 дюймов
Гидроцилиндр рукояти — диаметр	135 мм	5 дюймов
Гидроцилиндр рукояти — ход	1504 мм	59 дюймов
Гидроцилиндр ковша — диаметр	115 мм	5 дюймов
Гидроцилиндр ковша — ход	1104 мм	43 дюйма

Вместимость заправочных емкостей

Объем топливного бака	390 л	103,0 галл.
Система охлаждения	24,5 л	6,5 галл.
Моторное масло	15 л	4,0 галл.
Привод механизма поворота платформы	5,5 л	1,5 галл.
Бортовой редуктор (каждый)	4,5 л	1,2 галл.
Гидросистема (включая гидробак)	218 л	57,6 галл.
Гидробак (включая линию всасывания)	115 л	30,4 галл.

Стандарты

Тормоза	ISO 10265:2008
Защитное ограждение кабины/оператора (OPG) (дополнительно)	ISO 10262:1998 уровень II

Технические характеристики гидравлического экскаватора 320 GX

Шумоизоляция

ISO 6395 (внешн.) 102 дБ(А)

ISO 6396 (внутри кабины) 70 дБ(А)

- В случае продолжительной работы на открытом рабочем месте оператора или в открытой кабине (в случае непроведения надлежащего обслуживания или открытых окон/дверях) оператору могут потребоваться средства защиты органов слуха.

Система кондиционирования воздуха

Система кондиционирования воздуха этих машин содержит хладагент с фторированными парниковыми газами R134a (потенциал глобального потепления = 1430). Система содержит 0,85 кг хладагента, что соответствует 1,216 метрической тонны CO₂.

Эксплуатационная масса и давление на грунт

Базовые конфигурации машины	Башмаки с тройными грунтозацепами шириной 600 мм (24 дюйма)		Башмаки с тройными грунтозацепами шириной 790 мм (31 дюйм)		Башмаки с тройными грунтозацепами шириной 800 мм (31 дюйм)	
	Масса	Удельное давление на грунт	Масса	Удельное давление на грунт	Масса	Удельное давление на грунт
Базовая рама с опорными катками и поддерживающими катками	кг (фунты)	кПа (фнт/ кв. дюйм)	кг (фунты)	кПа (фнт/ кв. дюйм)	кг (фунты)	кПа (фнт/ кв. дюйм)
Противовес массой 3600 кг (7940 фунтов) + базовая машина со стандартной ходовой частью						
Удлиненная стрела + рукоять R2.7B1 (8 футов 9 дюймов) + ковш общего назначения 0,93 м ³ (1,22 ярда ³) с наконечниками серии J	19 800 (43 700)	45,6 (6,6)	20 400 (45 000)	35,7 (5,2)	20 400 (45 000)	35,2 (5,2)
Удлиненная стрела + рукоять R2.5B1 (8 футов 2 дюйма) + ковш общего назначения 1,00 м ³ (1,31 ярда ³) с наконечниками серии Advansys™	19 800 (43 700)	45,6 (6,6)	20 400 (45 000)	35,7 (5,2)	—	—
Удлиненная стрела + рукоять R2.7B1 (8 футов 9 дюймов) + ковш общего назначения 0,90 м ³ (1,18 ярда ³) с наконечниками серии Advansys	19 800 (43 700)	45,6 (6,6)	20 400 (45 000)	35,7 (5,2)	20 600 (45 000)	35,2 (5,2)

Все эксплуатационные массы включают 90% массы топливного бака, а также массу оператора — 75 кг (165 фунтов).

Технические характеристики гидравлического экскаватора 320 GX

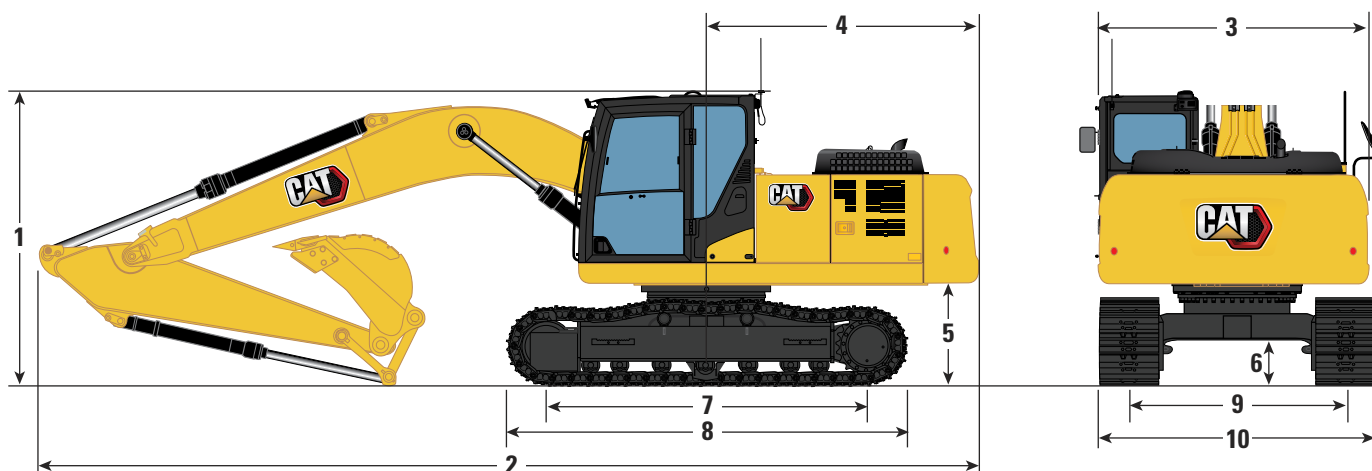
Масса основных компонентов

	кг	фунты
Базовая машина (с противовесом массой 3600 кг [7940 фунтов], верхней рамой, стандартной ходовой частью с роликами и двумя гидроцилиндрами стрелы, без стрелы, рукояти, ковша, цилиндра рукояти, цилиндра ковша, гусеничных лент, 90% массы топливного бака и 75 кг [165 фунтов] веса оператора)	13 570	29 910
Башмаки гусеничной ленты:		
Башмаки гусеничной ленты с тройными грунтозацепами шириной 600 мм (24 дюйма) и толщиной 8,5 мм (0,33 дюйма)	2390	5270
Башмаки гусеничной ленты с тройными грунтозацепами шириной 791 мм (31 дюйм), толщиной 10 мм (0,39 дюйма) с удлинителем ступеньки	3010	6640
Башмаки гусеничной ленты с тройными грунтозацепами шириной 800 мм (31 дюйм), толщиной 10 мм (0,39 дюйма) с удлинителем ступеньки	3050	6700
Два гидроцилиндра стрелы	360	800
Масса 90% массы топливного бака и масса оператора 75 кг (165 фунтов)	380	840
Противовес:		
Противовес массой 3600 кг (7940 фунтов)	3600	7940
Стрела (с гидравлическими линиями цилиндра, пальцами, гидроцилиндром рукояти):		
Удлиненная стрела 5,7 м (18 футов 8 дюймов)	1650	3600
Линии управления навесным оборудованием высокого давления (НР) для удлиненной стрелы 5,7 м (18 футов 8 дюймов)	80	180
Рукояти (с гидравлическими линиями цилиндра, пальцами, гидроцилиндром, рычажным механизмом ковша)		
Удлиненная рукоять R2.5B1 (8 футов 2 дюйма)	1000	2190
Удлиненная рукоять R2.7B1 (8 футов 9 дюймов)	1030	2260
Линии управления навесным оборудованием НР для удлиненной рукояти R2.5B1 (8 футов 2 дюйма)	50	100
Линии управления навесным оборудованием НР для удлиненной рукояти R2.7B1 (8 футов 9 дюймов)	60	120
Ковши (без рычажного механизма, с наконечниками и боковыми резцами):		
0,90 м ³ (1,18 ярда ³) общего назначения (GD) с наконечниками серии Advansys	740	1640
0,90 м ³ (1,18 ярда ³) общего назначения (GD) с наконечниками серии J	780	1720
0,90 м ³ (1,18 ярда ³) для работ в коммунальной сфере (UD) с наконечниками серии J	750	1650
0,93 м ³ (1,22 ярда ³) общего назначения (GD) с наконечниками серии J	770	1690
1,00 м ³ (1,31 ярда ³) общего назначения (GD) с наконечниками серии Advansys	790	1750

Технические характеристики гидравлического экскаватора 320 GX

Размеры

Все размеры указаны приблизительно и могут отличаться в зависимости от выбора ковша.



Конфигурация стрелы

Удлиненная стрела
5,7 м (18 футов 8 дюймов)

Варианты рукояти

Удлиненная рукоять

R2.5B1 (8 футов 2 дюйма)

R2.7B1 (8 футов 9 дюймов)

1 Высота машины

	R2.5B1 (8 футов 2 дюйма)	R2.7B1 (8 футов 9 дюймов)
Высота до верха кабины	2960 мм 9 футов 9 дюймов	2960 мм 9 футов 9 дюймов
Высота верхней части OPG	3150 мм 10 футов 4 дюйма	3150 мм 10 футов 4 дюйма
Высота поручня	3010 мм 9 футов 11 дюймов	3010 мм 9 футов 11 дюймов
С установленной стрелой/рукоятью/ковшом	3240 мм 10 футов 7 дюймов	3130 мм 10 футов 3 дюйма
С установленной стрелой/рукоятью	3010 мм 9 футов 11 дюймов	3010 мм 9 футов 11 дюймов
С установленной стрелой	3010 мм 9 футов 11 дюймов	3010 мм 9 футов 11 дюймов

2 Длина машины

С установленной стрелой/рукоятью/ковшом	9580 мм 31 фут 5 дюймов	9570 мм 31 фут 5 дюймов
С установленной стрелой/рукоятью	9540 мм 31 фут 4 дюйма	9560 мм 31 фут 4 дюйма
С установленной стрелой	8510 мм 27 футов 11 дюймов	8510 мм 27 футов 11 дюймов

3 Ширина верхней рамы

	2740 мм 9 футов 0 дюймов	2740 мм 9 футов 0 дюймов
--	--------------------------	--------------------------

4 Вылет задней части механизма поворота платформы

	2830 мм 9 футов 3 дюйма	2830 мм 9 футов 3 дюйма
--	-------------------------	-------------------------

5 Дорожный просвет под противовесом

	1040 мм 3 фута 5 дюймов	1040 мм 3 фута 5 дюймов
--	-------------------------	-------------------------

6 Дорожный просвет

	460 мм 1 фут 6 дюймов	460 мм 1 фут 6 дюймов
--	-----------------------	-----------------------

7 Длина гусеничной ленты — расстояние между центрами катков

	3270 мм 10 футов 9 дюймов	3270 мм 10 футов 9 дюймов
--	---------------------------	---------------------------

8 Длина гусеничной ленты — общая длина гусеничной ходовой части

	4080 мм 13 футов 5 дюймов	4080 мм 13 футов 5 дюймов
--	---------------------------	---------------------------

9 Ширина колеи

	2200 мм 7 футов 3 дюйма	2200 мм 7 футов 3 дюйма
--	-------------------------	-------------------------

10 Ширина ходовой части

Башмаки шириной 600 мм (24 дюйма)	2800 мм 9 футов 2 дюйма	2800 мм 9 футов 2 дюйма
Башмаки шириной 790 мм (31 дюйм)	2990 мм 9 футов 10 дюймов	2990 мм 9 футов 10 дюймов
Башмаки шириной 800 мм (31 дюйм)	—	2990 мм 9 футов 10 дюймов

Тип ковша

GD

GD

Вместимость ковша

	1,00 м³ 1,31 ярда³	0,93 м³ 1,22 ярда³
--	--------------------	--------------------

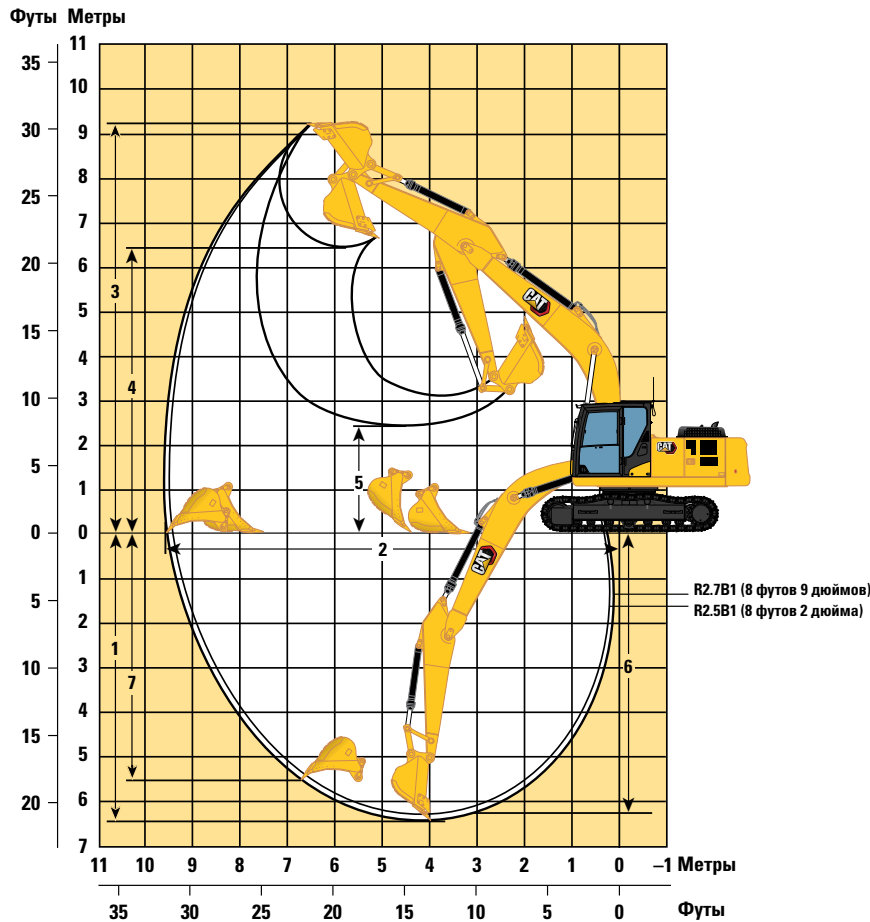
Радиус вращения ковша до кончика зуба

	1572 мм 5 футов 2 дюйма	1495 мм 4 фута 11 дюймов
--	-------------------------	--------------------------

Технические характеристики гидравлического экскаватора 320 GX

Рабочие диапазоны и усилия

Все размеры указаны приблизительно и могут отличаться в зависимости от выбора ковша.



Конфигурация стрелы

Удлиненная стрела
5,7 м (18 футов 8 дюймов)

Варианты рукояти

Удлиненная рукоять

R2.5B1 (8 футов 2 дюйма)

R2.7B1 (8 футов 9 дюймов)

	R2.5B1 (8 футов 2 дюйма)	R2.7B1 (8 футов 9 дюймов)
1 Максимальная глубина выемки	6310 мм 20 футов 8 дюймов	6430 мм 21 фут 1 дюйм
2 Максимальный вылет на опорной поверхности	9470 мм 31 фут 1 дюйм	9580 мм 31 фут 5 дюймов
3 Максимальная высота резания	9240 мм 30 футов 4 дюйма	9290 мм 30 футов 6 дюймов
4 Максимальная высота загрузки	6280 мм 20 футов 7 дюймов	6450 мм 21 фут 2 дюйма
5 Минимальная высота загрузки	2580 мм 8 футов 6 дюймов	2460 мм 8 футов 1 дюйм
6 Максимальная глубина выемки с горизонтальным плоским дном длиной 2440 мм (8 футов)	6120 мм 20 футов 1 дюйм	6250 мм 20 футов 6 дюймов
7 Максимальная глубина выемки (высота вертикальной стенки)	5380 мм 17 футов 8 дюймов	5510 мм 18 футов 1 дюйм
Минимальный радиус поворота во время работы	3700 мм 12 футов 2 дюйма	3680 мм 12 футов 1 дюйм
Усилие копания на ковше (ISO)	130 кН 29 230 фунт-сил	136 кН 30 570 фунт-сил
Усилие копания на рукояти (ISO)	110 кН 24 730 фунт-сил	106 кН 23 830 фунт-сил
Тип ковша	GD	GD
Вместимость ковша	1,00 м³ 1,31 ярда³	0,93 м³ 1,22 ярда³
Радиус вращения ковша до кончика зуба	1572 мм 5 футов 2 дюйма	1495 мм 4 фута 11 дюймов

Технические характеристики гидравлического экскаватора 320 GX

Грузоподъемность удлиненной стрелы – противовес: 3600 кг (7940 фунтов) – без ковша



Длина стрелы м / футов дюймов	Единица измерения	3,0 м / 10 футов 0 дюймов		4,5 м / 15 футов 0 дюймов		6,0 м / 20 футов 0 дюймов		7,5 м / 25 футов 0 дюймов		Иллюстрация		М фт/дюйм
		Иллюстрация	Иллюстрация	Иллюстрация	Иллюстрация	Иллюстрация	Иллюстрация	Иллюстрация	Иллюстрация	Иллюстрация	Иллюстрация	
7,5 м 25 футов 0 дюймов	кг фунты									*4550 *10 100	*4550 *10 100	5,59 17 футов 11 дюймов
6,0 м 20 футов 0 дюймов	кг фунты					*5400 *11 850	4400 9450			*4150 *9150	3550 7900	6,82 22 фута 2 дюйма
4,5 м 15 футов 0 дюймов	кг фунты			*6800 *14 600	6600 14 250	*5850 *12 700	4250 9200	4400	3000	*4050 *8950	2950 6550	7,56 24 фута 9 дюймов
3,0 м 10 футов 0 дюймов	кг фунты			*8550 *18 350	6100 13 200	6100 13 050	4050 8750	4350 9300	2950 6300	3950 8700	2650 5850	7,96 26 футов 1 дюйм
1,5 м 5 футов 0 дюймов	кг фунты			9000 19 400	5700 12 300	5850 12 600	3850 8300	4250 9100	2850 6100	3800 8400	2550 5600	8,05 26 футов 5 дюймов
0 м 0 футов 0 дюймов	кг фунты			8800 18 900	5500 11 850	5700 12 250	3750 8050	4150 8950	2800 5950	3900 8600	2600 5750	7,86 25 футов 9 дюймов
-1,5 м -5 футов 0 дюймов	кг фунты	*10 500 *23 900	*10 400 22 250	8750 18 800	5500 11 800	5650 12 150	3700 7950			4300 9450	2850 6250	7,35 24 фута 1 дюйм
-3,0 м -10 футов 0 дюймов	кг фунты	*13 350 *28 900	10 550 22 650	8850 19 000	5550 11 950	5750 12 350	3750 8100			5200 11 500	3450 7600	6,46 21 фут 1 дюйм
-4,5 м -15 футов 0 дюймов	кг фунты			*7250 *15 200	5800 12 550					*6250 *13 750	5050 11 450	4,98 16 футов 0 дюймов



ISO 10567:2007



*Обозначает, что нагрузка ограничена гидравлической грузоподъемностью, а не опрокидывающей нагрузкой. Приведенные значения соответствуют грузоподъемности гидравлических экскаваторов, предусмотренной стандартом ISO 10567:2007. Они не превышают 87% грузоподъемности гидросистемы или 75% опрокидывающей нагрузки. Из всех указанных значений грузоподъемности необходимо вычесть массу всех грузоподъемных приспособлений. Значения грузоподъемности приведены для машины, стоящей на прочной ровной поверхности. Использование навесного оборудования для перемещения/подъема объектов может снизить подъемную эффективность машины.

Грузоподъемность сохраняется в пределах $\pm 5\%$ при установке любых доступных башмаков гусеничной ленты.

Информация о продукте приведена в соответствующем руководстве по эксплуатации и техническому обслуживанию.

Технические характеристики гидравлического экскаватора 320 GX

Грузоподъемность удлиненной стрелы – противовес: 3600 кг (7940 фунтов) – без ковша



Длина стрелы м / футов	Единица измерения	3,0 м / 10 футов 0 дюймов		4,5 м / 15 футов 0 дюймов		6,0 м / 20 футов 0 дюймов		7,5 м / 25 футов 0 дюймов		Грузоподъемность		М фт/дюйм
		ISO	ISO	ISO	ISO	ISO	ISO	ISO	ISO	ISO	ISO	
7,5 м 25 футов 0 дюймов	кг фунты									*4550 *10 100	*4550 *10 100	5,59 17 футов 11 дюймов
6,0 м 20 футов 0 дюймов	кг фунты					*5400 *11 850	4500 9700			*4150 *9150	3650 8150	6,82 22 фута 2 дюйма
4,5 м 15 футов 0 дюймов	кг фунты			*6800 *14 600	6800 14 600	*5850 *12 700	4400 9450	4550	3100	*4050 *8950	3050 6700	7,56 24 фута 9 дюймов
3,0 м 10 футов 0 дюймов	кг фунты			*8550 *18 350	6300 13 550	6250 13 450	4200 9000	4450	3000	*4100 *9000	2750 6050	7,96 26 футов 1 дюйм
1,5 м 5 футов 0 дюймов	кг фунты			9300 19 950	5850 12 650	6050 12 950	4000 8550	4350	2900	3950 8650	2650 5800	8,05 26 футов 5 дюймов
0 м 0 футов 0 дюймов	кг фунты			9050 19 450	5650 12 200	5900 12 650	3850 8300	4300	2850	4050 8850	2700 5900	7,86 25 футов 9 дюймов
-1,5 м -5 футов 0 дюймов	кг фунты	*10 500 *23 250	*10 500 22 900	9000 1950	5650 12 150	5850 12 550	3800 8200			4400 9750	2950 6450	7,35 24 фута 1 дюйм
-3,0 м -10 футов 0 дюймов	кг фунты	*13 350 *28 900	10 850 23 300	9100 19 600	5750 12 300	5900 12 700	3850 8350			5350 11 850	3550 7800	6,46 21 фут 1 дюйм
-4,5 м -15 футов 0 дюймов	кг фунты			*7250 *15 200	5950 12 900					*6250 *13 750	5200 11 800	4,98 16 футов 0 дюймов



ISO 10567:2007



*Обозначает, что нагрузка ограничена гидравлической грузоподъемностью, а не опрокидывающей нагрузкой. Приведенные значения соответствуют грузоподъемности гидравлических экскаваторов, предусмотренной стандартом ISO 10567:2007. Они не превышают 87% грузоподъемности гидросистемы или 75% опрокидывающей нагрузки. Из всех указанных значений грузоподъемности необходимо вычесть массу всех грузоподъемных приспособлений. Значения грузоподъемности приведены для машины, стоящей на прочной ровной поверхности. Использование навесного оборудования для перемещения/подъема объектов может снизить подъемную эффективность машины.

Грузоподъемность сохраняется в пределах $\pm 5\%$ при установке любых доступных башмаков гусеничной ленты.

Информация о продукте приведена в соответствующем руководстве по эксплуатации и техническому обслуживанию.

Технические характеристики гидравлического экскаватора 320 GX

Грузоподъемность удлиненной стрелы – противовес: 3600 кг (7940 фунтов) – без ковша



Длина стрелы м / футов дюймов	Единица измерения	3,0 м / 10 футов 0 дюймов		4,5 м / 15 футов 0 дюймов		6,0 м / 20 футов 0 дюймов		7,5 м / 25 футов 0 дюймов		Гидравлическая грузоподъемность		М фт/дюйм
		ISO	ISO	ISO	ISO	ISO	ISO	ISO	ISO	ISO	ISO	
7,5 м 25 футов 0 дюймов	кг фунты									*4100 *9150	*4100 *9150	5,85 18 футов 10 дюймов
6,0 м 20 футов 0 дюймов	кг фунты					*5200 *11 350	4450 9500			*3800 *8350	3400 7550	7,04 22 фута 11 дюймов
4,5 м 15 футов 0 дюймов	кг фунты					*5650 *12 300	4300 9250	4450 9500	3000 6450	*3700 *8200	2850 6250	7,76 25 футов 5 дюймов
3,0 м 10 футов 0 дюймов	кг фунты			*8250 *17 800	6150 13 300	6100 13 100	4100 8800	4350 9300	2950 6300	*3800 *8350	2550 5650	8,14 26 футов 8 дюймов
1,5 м 5 футов 0 дюймов	кг фунты			9050 19 450	5750 12 350	5850 12 600	3850 8350	4250 9100	2850 6100	3700 8100	2450 5400	8,24 27 футов 0 дюймов
0 м 0 футов 0 дюймов	кг фунты	*5200 *12 100	*5200 *12 100	8800 18 900	5500 11 850	5700 12 250	3750 8000	4150 8950	2750 5950	3750 8300	2500 5500	8,05 26 футов 5 дюймов
-1,5 м -5 футов 0 дюймов	кг фунты	*10 250 *23 250	*10 250 22 100	8750 18 750	5450 11 750	5650 12 150	3650 7900	4150	2750	4100 9050	2750 6000	7,56 24 фута 9 дюймов
-3,0 м -10 футов 0 дюймов	кг фунты	*13 750 *29 800	10 500 22 500	8800 18 950	5500 11 900	5700 12 250	3700 8000			4900 10 900	3250 7200	6,70 21 фут 10 дюймов
-4,5 м -15 футов 0 дюймов	кг фунты	*10 650 *22 800	*10 650 *22 800	*7700 *16 300	5750 12 400					*6250 *13 650	4600 10 450	5,28 17 футов 0 дюймов



ISO 10567:2007



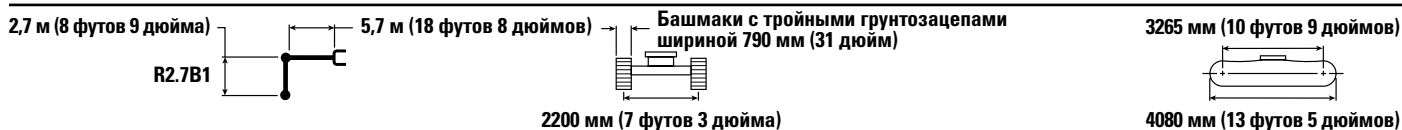
*Обозначает, что нагрузка ограничена гидравлической грузоподъемностью, а не опрокидывающей нагрузкой. Приведенные значения соответствуют грузоподъемности гидравлических экскаваторов, предусмотренной стандартом ISO 10567:2007. Они не превышают 87% грузоподъемности гидросистемы или 75% опрокидывающей нагрузки. Из всех указанных значений грузоподъемности необходимо вычесть массу всех грузоподъемных приспособлений. Значения грузоподъемности приведены для машины, стоящей на прочной ровной поверхности. Использование навесного оборудования для перемещения/подъема объектов может снизить подъемную эффективность машины.

Грузоподъемность сохраняется в пределах $\pm 5\%$ при установке любых доступных башмаков гусеничной ленты.

Информация о продукте приведена в соответствующем руководстве по эксплуатации и техническому обслуживанию.

Технические характеристики гидравлического экскаватора 320 GX

Грузоподъемность удлиненной стрелы – противовес: 3600 кг (7940 фунтов) – без ковша



Длина стрелы м / футов дюймов	Единица измерения	3,0 м / 10 футов 0 дюймов		4,5 м / 15 футов 0 дюймов		6,0 м / 20 футов 0 дюймов		7,5 м / 25 футов 0 дюймов		Иллюстрация		М фт/дюйм
		Иллюстрация	Иллюстрация	Иллюстрация	Иллюстрация	Иллюстрация	Иллюстрация	Иллюстрация	Иллюстрация	Иллюстрация	Иллюстрация	
7,5 м 25 футов 0 дюймов	кг фунты									*4100 *9150	*4100 *9150	5,85 18 футов 10 дюймов
6,0 м 20 футов 0 дюймов	кг фунты					*5200 *11 350	4550 9750			*3800 *8350	3450 7750	7,04 22 фута 11 дюймов
4,5 м 15 футов 0 дюймов	кг фунты					*5650 *12 300	4400 9450	4550 9750	3100 6650	*3700 *8200	2900 6450	7,76 25 футов 5 дюймов
3,0 м 10 футов 0 дюймов	кг фунты			*8250 *17 800	6350 13 650	6250 13 450	4200 9000	4450 9600	3000 6450	*3800 *8350	2650 5800	8,14 26 футов 8 дюймов
1,5 м 5 футов 0 дюймов	кг фунты			9300 20 000	5900 12 700	6050 12 950	4000 8550	4350 9350	2900 6250	3800 8350	2550 5600	8,24 27 футов 0 дюймов
0 м 0 футов 0 дюймов	кг фунты	*5200 *12 100	*5200 *12 100	9050 19 450	5650 12 200	5850 12 650	3850 8250	4300 9200	2850 6100	3900 8550	2600 5700	8,05 26 футов 5 дюймов
-1,5 м -5 футов 0 дюймов	кг фунты	*10 250 *23 250	*10 250 22 700	9000 19 300	5600 12 050	5800 12 500	3800 8150	4250	2850	4250 9300	2800 6200	7,56 24 фута 9 дюймов
-3,0 м -10 футов 0 дюймов	кг фунты	*13 750 *29 800	10 800 23 100	9100 19 500	5600 12 250	5850 12 600	3800 8250			5050 11 200	3350 7400	6,70 21 фут 10 дюймов
-4,5 м -15 футов 0 дюймов	кг фунты	*10 650 *22 800	*10 650 *22 800	*7700 *16 300	5800 12 750					*6250 *13 650	4750 10 700	5,28 17 футов 0 дюймов



ISO 10567:2007



*Обозначает, что нагрузка ограничена гидравлической грузоподъемностью, а не опрокидывающей нагрузкой. Приведенные значения соответствуют грузоподъемности гидравлических экскаваторов, предусмотренной стандартом ISO 10567:2007. Они не превышают 87% грузоподъемности гидросистемы или 75% опрокидывающей нагрузки. Из всех указанных значений грузоподъемности необходимо вычесть массу всех грузоподъемных приспособлений. Значения грузоподъемности приведены для машины, стоящей на прочной ровной поверхности. Использование навесного оборудования для перемещения/подъема объектов может снизить подъемную эффективность машины.

Грузоподъемность сохраняется в пределах $\pm 5\%$ при установке любых доступных башмаков гусеничной ленты.

Информация о продукте приведена в соответствующем руководстве по эксплуатации и техническому обслуживанию.

Технические характеристики гидравлического экскаватора 320 GX

Грузоподъемность удлиненной стрелы – противовес: 3600 кг (7940 фунтов) – без ковша



Длина стрелы м / футов дюймов	Единица измерения	3,0 м / 10 футов 0 дюймов		4,5 м / 15 футов 0 дюймов		6,0 м / 20 футов 0 дюймов		7,5 м / 25 футов 0 дюймов		Иллюстрация		М фт/дюйм
		Иллюстрация	Иллюстрация	Иллюстрация	Иллюстрация	Иллюстрация	Иллюстрация	Иллюстрация	Иллюстрация	Иллюстрация	Иллюстрация	
7,5 м 25 футов 0 дюймов	кг фунты									*4100 *9150	*4100 *9150	5,85 18 футов 10 дюймов
6,0 м 20 футов 0 дюймов	кг фунты					*5200 *11 350	4550 9800			*3800 *8350	3500 7800	7,04 22 фута 11 дюймов
4,5 м 15 футов 0 дюймов	кг фунты					*5650 *12 300	4450 9500	4550 9800	3100 6650	*3700 *8200	2950 6500	7,76 25 футов 5 дюймов
3,0 м 10 футов 0 дюймов	кг фунты			*8250 *17 800	6350 13 700	6300 13 500	4200 9050	4500 9600	3050 6500	*3800 *8350	2650 5850	8,14 26 футов 8 дюймов
1,5 м 5 футов 0 дюймов	кг фунты			9350 20 050	5900 12 750	6050 13 000	4000 8600	4350 9400	2950 6300	3800 8400	2550 5600	8,24 27 футов 0 дюймов
0 м 0 футов 0 дюймов	кг фунты	*5200 *12 100	*5200 *12 100	9050 19 450	5700 12 250	5900 12 650	3850 8300	4300 9250	2850 6150	3900 8550	2600 5700	8,05 26 футов 5 дюймов
-1,5 м -5 футов 0 дюймов	кг фунты	*10 250 *23 250	*10 250 22 800	9000 19 350	5650 12 150	5800 12 500	3800 8200	4300	2850	4250 9350	2800 6200	7,56 24 фута 9 дюймов
-3,0 м -10 футов 0 дюймов	кг фунты	*13 750 *29 750	10 850 23 200	9100 19 500	5700 12 300	5850 12 650	3850 8300			5050 11 200	3350 7450	6,70 21 фут 10 дюймов
-4,5 м -15 футов 0 дюймов	кг фунты	*10 650 *22 750	*10 650 *22 750	*7700 *16 300	5950 12 800					*6200 *13 650	4750 10 750	5,28 17 футов 0 дюймов



ISO 10567:2007



*Обозначает, что нагрузка ограничена гидравлической грузоподъемностью, а не опрокидывающей нагрузкой. Приведенные значения соответствуют грузоподъемности гидравлических экскаваторов, предусмотренной стандартом ISO 10567:2007. Они не превышают 87% грузоподъемности гидросистемы или 75% опрокидывающей нагрузки. Из всех указанных значений грузоподъемности необходимо вычесть массу всех грузоподъемных приспособлений. Значения грузоподъемности приведены для машины, стоящей на прочной ровной поверхности. Использование навесного оборудования для перемещения/подъема объектов может снизить подъемную эффективность машины.

Грузоподъемность сохраняется в пределах $\pm 5\%$ при установке любых доступных башмаков гусеничной ленты.

Информация о продукте приведена в соответствующем руководстве по эксплуатации и техническому обслуживанию.

Технические характеристики гидравлического экскаватора 320 GX

Технические характеристики ковшей и их совместимость — Евразия

								Противовес	3600 кг (7940 фунтов)	
	Рычажный механизм	Ширина		Вместимость		Масса		Кoeffициент наполнения %	Удлиненная стрела	
		мм	дюймы	м³	ярд³	кг	фунты		R2.5 м (8 футов 2 дюйма)	R2.7 м (8 футов 9 дюймов)
Крепление пальцами (без устройства для быстрой смены навесного оборудования)										
Общего назначения	B	1050	41	0,90	1,18	744	1640	100	●	●
	B	1050	42	1,00	1,31	793	1748	100	◎	◎
Максимальная нагрузка с креплением пальцами (система Payload и ковш)								кг	2620	2580
								фунты	5776	5688

Технические характеристики ковшей и их совместимость — Индонезия, Юго-Восточная Азия, Шри-Ланка и Тайвань

								Противовес	3600 кг (7940 фунтов)	
	Рычажный механизм	Ширина		Вместимость		Масса		Кoeffициент наполнения %	Удлиненная стрела	
		мм	дюймы	м³	ярд³	кг	фунты		R2.7 м (8 футов 9 дюймов)	
Крепление пальцами (без устройства для быстрой смены навесного оборудования)										
Общего назначения	B	1200	47	0,93	1,22	766	1689	100	●	
	B	1150	46	0,90	1,18	782	1724	100	●	
	B	1050	41	0,90	1,18	744	1640	100	●	
	B	1200	42	1,00	1,31	784	1729	100	◎	
	B	1050	42	1,00	1,31	793	1748	100	◎	
Максимальная нагрузка с креплением пальцами (система Payload и ковш)								кг	2580	
								фунты	5688	

Указанные выше нагрузки соответствуют стандарту EN474-5:2006+A3:2013 для гидравлических экскаваторов, они не превышают 87% подъемного усилия гидросистемы или 75% опрокидывающей нагрузки с полностью выдвинутым передним рычажным механизмом на уровне земли, с ковшом, подтянутым к машине.

Значения вместимости приведены в соответствии со стандартом ISO 7451:2007.

Масса ковша указана с учетом массы зубьев общего назначения.

Максимальная плотность материала:

- 2100 кг/м³ (3500 фунт/ярд³)
- ◎ 1800 кг/м³ (3000 фунтов/ярд³)
- X Нерекомендуемые

Caterpillar рекомендует использовать соответствующее навесное оборудование для максимально эффективной эксплуатации нашей продукции. Использование навесного оборудования (включая ковши), которое не соответствует рекомендациям и техническим характеристикам Caterpillar с точки зрения веса, размеров, расходов, давления и т. п., может привести к неоптимальному функционированию, в том числе (но не ограничиваясь этим) к понижению производительности, устойчивости, надежности и долговечности компонентов. Неправильное использование оборудования, включая волочение по земле, использование в качестве рычага, перекручивание и/или воздействие высоких нагрузок, может привести к сокращению срока службы стрелы и рукояти.

Технические характеристики гидравлического экскаватора 320 GX

Руководство по выбору навесного оборудования — Евразия

Не все оборудование поставляется во все регионы. Обратитесь к своему дилеру Cat, чтобы получить информацию о конфигурациях, доступных в вашем регионе.

Совместимо * Рабочий диапазон только в передней части † Допустимый процент использования машины: не более 50% Несовместимо

НАВЕСНОЕ ОБОРУДОВАНИЕ С КРЕПЛЕНИЕМ НА ПАЛЬЦАХ

Противовес		3600 кг (7940 фунтов)	
Тип стрелы		Вылет	
Длина рукояти		R2.5 м (8 футов 2 дюйма)	R2.7 м (8 футов 9 дюймов)
Гидромолоты	H115 S	✓	✓
	H120 GC	✓	✓
	H120 GC, крепление сбоку	✓	✓
	H120 GC S	✓	✓
	H120 S	✓	✓
	H130 GC	✓†*	
	H130 GC S	✓†	
	H130 S	✓†	✓†
Уплотнители (с виброплитой)	CVP110	✓	✓

НАВЕСНОЕ ОБОРУДОВАНИЕ САТ С ФИКСИРУЮЩИМ УСТРОЙСТВОМ ДЛЯ БЫСТРОЙ СМЕНЫ

Противовес		3600 кг (7940 фунтов)	
Тип стрелы		Вылет	
Длина рукояти		R2.5 м (8 футов 2 дюйма)	R2.7 м (8 футов 9 дюймов)
Гидромолоты	H120 GC, крепление сбоку	✓†	✓†*

ДЛЯ ИСПОЛЬЗОВАНИЯ С УСТРОЙСТВОМ ДЛЯ БЫСТРОЙ СМЕНЫ НАВЕСНОГО ОБОРУДОВАНИЯ SW-40s

Противовес		3600 кг (7940 фунтов)	
Тип стрелы		Вылет	
Длина рукояти		R2.5 м (8 футов 2 дюйма)	R2.7 м (8 футов 9 дюймов)
Гидромолоты	H115 S	✓	✓
	H120 GC	✓†*	✓†*
	H120 GC S	✓†	✓†
	H120 S	✓†	✓†
	H130 S	✓†	✓†
Уплотнители (с виброплитой)	CVP110	✓	✓

ДЛЯ ИСПОЛЬЗОВАНИЯ С УСТРОЙСТВОМ ДЛЯ БЫСТРОЙ СМЕНЫ НАВЕСНОГО ОБОРУДОВАНИЯ SW-40

Противовес		3600 кг (7940 фунтов)	
Тип стрелы		Вылет	
Длина рукояти		R2.5 м (8 футов 2 дюйма)	R2.7 м (8 футов 9 дюймов)
Гидромолоты	H115 S	✓	✓
	H120 GC	✓†*	
	H120 GC S	✓†	✓†
	H120 S	✓†	✓†
	H130 S	✓†	✓†
Уплотнители (с виброплитой)	CVP110	✓	✓

Технические характеристики гидравлического экскаватора 320 GX

Руководство по выбору навесного оборудования — Индонезия, Юго-Восточная Азия, Шри-Ланка

Не все оборудование поставляется во все регионы. Обратитесь к своему дилеру Cat, чтобы получить информацию о конфигурациях, доступных в вашем регионе.

Совместимо

† Допустимый процент использования машины: не более 50%

НАВЕСНОЕ ОБОРУДОВАНИЕ С КРЕПЛЕНИЕМ НА ПАЛЬЦАХ

Противовес	3600 кг (7940 фунтов)	
Тип стрелы	Вылет	
Длина рукояти	R2.7 м (8 футов 9 дюймов)	
Гидромолоты	H115 S	✓
	H120 GC	✓
	H120 GC, крепление сбоку	✓
	H120 GC S	✓
	H120 S	✓
	H130 S	✓†
Уплотнители (с виброплитой)	CVP110	✓

Руководство по выбору навесного оборудования — Тайвань

Не все оборудование поставляется во все регионы. Обратитесь к своему дилеру Cat, чтобы получить информацию о конфигурациях, доступных в вашем регионе.

Совместимо

НАВЕСНОЕ ОБОРУДОВАНИЕ С КРЕПЛЕНИЕМ НА ПАЛЬЦАХ

Противовес	3600 кг (7940 фунтов)	
Тип стрелы	Вылет	
Длина рукояти	R2.7 м (8 футов 9 дюймов)	
Гидромолоты	H120 GC	✓
	H120 GC, крепление сбоку	✓
	H120 GC S	✓

Стандартное и дополнительное оборудование модели 320 GX

Стандартное и дополнительное оборудование

Перечни стандартного и дополнительного оборудования могут различаться. Подробнее можно узнать у дилера Cat.

	Стандарт	Дополнительно		Стандарт	Дополнительно
СТРЕЛЫ, РУКОЯТИ И РЫЧАЖНЫЕ МЕХАНИЗМЫ			ЭЛЕКТРИЧЕСКАЯ СИСТЕМА		
Удлиненная стрела 5,7 м (18 футов 8 дюймов)	✓		Две необслуживаемые аккумуляторные батареи 950 ССА	✓	
Удлиненная рукоять 2,5 м (8 футов 2 дюйма)		✓ ⁽¹⁾	Электрический выключатель "массы"	✓	
Удлиненная рукоять 2,7 м (8 футов 9 дюймов)	✓ ⁽²⁾		Светодиодное освещение шасси и кабины	✓	
Рычажный механизм ковша с подъемной проушиной, тип В1	✓ ⁽³⁾		Светодиодная правая боковая подсветка стрелы		✓
Рычажный механизм ковша без подъемной проушины, тип В1	✓ ⁽⁴⁾		Светодиодный левый фонарь стрелы	✓	
КАБИНА			ДВИГАТЕЛЬ		
Многочелюстной грейфер		✓	Дизельный двигатель Cat® С4.4 с одним турбокомпрессором	✓	
Подавление шума в кабине с помощью вязких креплений	✓		Два переключаемых режима: Power, Smart	✓	
Сенсорный ЖК-дисплей 203 мм (8 дюймов) с высоким разрешением	✓		До 4500 м (14 764 фута) над уровнем моря со снижением номинальной мощности, начиная с 3000 м (9842 фута)	✓	
Сиденье с механической подвеской, подголовником и подлокотником	✓		Мощность охлаждения для работы при температуре до 52 °C (125 °F)	✓	
Оранжевый ремень безопасности 51 мм (2 дюйма)	✓		Холодный пуск при температуре до -25 °C (-13 °F)	✓	
Автоматическая двухуровневая система кондиционирования воздуха	✓		Электрический топливонасос	✓	
Бесключевое управление запуском двигателя "push-to-start"	✓		Вентилятор с прямым приводом	✓	
Неподвижная панель управления	✓		Двухступенчатая система фильтрации топлива с водоотделителем и индикатором	✓	
Однокнопочные джойстики	✓		Герметичный воздушный фильтр с двойным элементом со встроенным фильтром предварительной очистки	✓	
Трехкнопочные джойстики		✓	ГИДРОСИСТЕМА		
Аудиосистема с поддержкой AM/FM, Bluetooth® и разъемами USB/Aux	✓		Главный электронный гидрораспределитель, подготовка для установки гидромолота	✓	
Динамики (на крыше)	✓		Сдвоенные насосы с электронным управлением	✓	
Розетка постоянного тока 24 В	✓		Высокоэффективный фильтр обратного контура гидросистемы	✓	
Отсеки для хранения	✓		Фильтр обратного контура молота		✓
Подстаканник	✓		Контур рекуперации энергии стрелы и рукояти	✓	
Ветровое стекло из закаленного стекла 70/30	✓		Автоматический прогрев гидравлического масла	✓	
Аварийный выход через заднее окно	✓		Автоматический двухскоростной механизм хода	✓	
Радиальный стеклоочиститель с омывателем	✓		Гидравлические линии гидромолота		✓
Открывающийся стальной люк	✓				
Светодиодное потолочное освещение	✓				
Моющийся напольный коврик	✓				
ТЕХНОЛОГИИ CAT					
Система VisionLink®	✓ ⁽⁵⁾				
VisionLink Productivity		✓ ⁽⁶⁾			
Возможность дистанционного обновления Cat Product Link™ (только для телематики)	✓				

(продолжение на следующей странице)

⁽¹⁾Только в Евразии

⁽²⁾Дополнительно в Евразии

⁽³⁾Все регионы, кроме Евразии

⁽⁴⁾Только в Евразии

⁽⁵⁾Предоставляет базовые данные телематики для контроля работоспособности, анализа потребностей в техническом обслуживании и мониторинга состояния. Доступны другие планы, включающие более комплексные отчеты с данными. Подробнее можно узнать у дилера Cat.

⁽⁶⁾Требуется подписка VisionLink. Подробнее можно узнать у дилера Cat.

Стандартное и дополнительное оборудование модели 320 GX

Стандартное и дополнительное оборудование (продолжение)

Перечни стандартного и дополнительного оборудования могут различаться. Подробнее можно узнать у дилера Cat.

	Стандарт	Дополнительно		Стандарт	Дополнительно
БЕЗОПАСНОСТЬ			ХОДОВАЯ ЧАСТЬ И НЕСУЩИЕ КОНСТРУКЦИИ		
Противоскользящее покрытие с потайными болтами	✓		Башмаки с тройными грунтозацепами шириной 600 мм (24 дюйма)		✓
Поручень и ручка	✓		Башмаки с тройными грунтозацепами шириной 790 мм (31 дюйм)		✓
Запираемый наружный ящик для хранения/инструментов	✓		Башмаки с тройными грунтозацепами шириной 800 мм (31 дюйм) ⁽⁷⁾		✓
Дополнительный выключатель двигателя, доступный с уровня земли	✓		Звенья смазываемой гусеничной ленты	✓	
Выключатель "массы" с замком	✓		Направляющий щиток центральной части гусеничной ленты	✓	
Звуковой сигнал/предупреждающая сирена	✓		Нижние ограждения	✓	
Камера заднего вида		✓	Защита ходового электродвигателя	✓	
Сигнал хода		✓	Ограждение OPG		✓
Сигнализация поворота платформы		✓	Противовес массой 3600 кг (7940 фунтов)	✓	
ТЕХНИЧЕСКОЕ ОБСЛУЖИВАНИЕ И РЕМОНТ			Точки крепления	✓	
Сгруппированные топливные фильтры и фильтры моторного масла	✓		⁽⁷⁾ Только для Юго-Восточной Азии		
Отверстия для планового взятия проб масла (S·O·S SM)	✓				
Защитный экран радиатора		✓			

Комплект и навесное оборудование, установленное дилером

Перечень навесного оборудования может меняться. Подробнее можно узнать у дилера Cat.

ЗАЩИТА

- Щиток поворотного механизма 6 мм (0,24 дюйма)
- Передняя полногабаритная решетка с предохранительной сеткой (несовместима с крышками фонарей освещения кабины и дождевым щитком)
- Передняя решетка с предохранительной сеткой, нижняя половина
- Ограждение для защиты оператора

ЗАПАСНЫЕ ЧАСТИ

- Набор напольных педалей гидромолота
- Держатель шприца для густой смазки

Экологическая декларация модели 320 GX

Следующая информация применима к машине в момент окончательной сборки в конфигурации для продажи в регионах, описанной в настоящем документе. Содержащаяся в настоящей декларации информация действительна на момент ее оформления, однако информация о функциях и технических характеристиках машины может быть изменена без предварительного уведомления. Дополнительные сведения см. в руководстве по эксплуатации и техническому обслуживанию машины.

Для получения дополнительной информации о текущем устойчивом развитии и наших успехах посетите страницу <https://www.caterpillar.com/en/company/sustainability>.

Двигатель

- Выбросы двигателя Cat C4.4 соответствуют стандартам Tier 3 Агентства по охране окружающей среды США (EPA) или Stage IIIA ЕС.
- Двигатели Cat могут работать на дизельном топливе, смешанном в приведенной далее пропорции со следующими видами топлива с низким содержанием серы**:
 - ✓ 100% дизельного биотоплива FAME (метиловые эфиры жирных кислот);*
 - ✓ 100% возобновляемого дизельного топлива, HVO (гидрогенизированное растительное масло) и СЖТ (синтетическое жидкое топливо).

Следуйте рекомендациям для успешной эксплуатации.

Подробности уточняйте у дилера Cat или в "Рекомендациях по эксплуатационным жидкостям для машин компании Caterpillar" (SEBU6250).

**По вопросам использования смесей с содержанием дизельного биотоплива более 20% проконсультируйтесь с дилером Cat.*

***Содержание парниковых газов в отработавших газах от топлива с более низким содержанием углерода практически такое же, как у традиционных видов топлива.*

Система кондиционирования воздуха

- Система кондиционирования воздуха этой машины содержит хладагент с фторированными парниковыми газами R134a (потенциал глобального потепления = 1430). Система содержит 0,85 кг (1,9 фунта) хладагента, что эквивалентно 1,216 метрической тонны (1,340 тонны США) CO₂.

Покраска

- С учетом доступной информации максимально допустимая концентрация, измеряемая в частях на миллион (ppm), следующих тяжелых металлов в краске составляет:
 - барий <0,01%;
 - кадмий <0,01%;
 - хром <0,01%;
 - свинец <0,01%.

Шумоизоляция

ISO 6395 (внешн.) 102 дБ(А)

ISO 6396 (внутри кабины) 70 дБ(А)

- При продолжительной работе вне кабины или в кабине, не подвергавшейся правильному техническому обслуживанию, а также при открытых окнах или дверях оператору могут потребоваться средства защиты органов слуха.

Масла и жидкости

- Охлаждающая жидкость на основе этиленгликоля заливается на заводе компании Caterpillar. Антифриз / охлаждающую жидкость для дизельных двигателей Cat (DEAC) и охлаждающую жидкость Cat с увеличенным сроком службы (ELC) можно перерабатывать. Более подробную информацию можно получить у дилера Cat.
- Cat Bio HYDO™ Advanced — это биоразлагаемое гидравлическое масло, имеющее сертификат EU Ecolabel.
- По-видимому, присутствуют дополнительные жидкости. Для получения рекомендаций по всем жидкостям и интервалам технического обслуживания обратитесь к руководству по эксплуатации и техническому обслуживанию или руководству по применению и установке.

Функции и технологии

- Следующие функции и технологии могут способствовать экономии топлива и/или сокращению выбросов углерода. Особенности могут быть разными. Подробнее можно узнать у дилера Cat.
 - Режим Smart автоматически согласовывает мощность машины с условиями копания.
 - Автоматическое управление двигателем снижает частоту вращения двигателя, когда машина работает без нагрузки, тем самым снижается расход топлива.
 - Усовершенствованные фильтры и увеличенные межсервисные интервалы помогают сократить затраты на техническое обслуживание.
 - Новый фильтр гидравлического масла отличается увеличенным интервалом замены (3000 часов).

Чтобы получить более подробную информацию о продукции Cat, услугах, предоставляемых дилерами, и продуктах для промышленного использования, посетите наш веб-сайт www.cat.com.

© Caterpillar, 2024 г.
Все права защищены.

Материалы и технические характеристики могут быть изменены без предварительного уведомления. На фотографиях могут быть представлены машины, оснащенные дополнительным оборудованием. Информацию об оборудовании, устанавливаемом по заказу, вы можете получить у своего дилера Cat.

CAT, CATERPILLAR, LET'S DO THE WORK, соответствующие логотипы, "Caterpillar Corporate Yellow", маркировка техники "Power Edge" и "Cat Modern Hex", а также идентификационные данные корпорации и ее продукции, используемые в данной публикации, являются товарными знаками компании Caterpillar и не могут использоваться без разрешения. VisionLink — товарный знак компании Caterpillar Inc., зарегистрированный в США и других странах.

ARXQ3967-00 (10-2024)
Заводской номер: 05F
(Eurasia, Indonesia, Sri Lanka,
Taiwan, SE Asia)

