



# 320 GC

Escavadeira Hidráulica

## Especificações Técnicas

As configurações e os recursos podem variar por região. Consulte o revendedor Cat® para saber sobre a disponibilidade na sua região.

### Sumário

#### Escavadeira Hidráulica 320 GC

<b>Especificações</b> .....	<b>2</b>	Pesos Operacionais e Pressões Sobre o Solo .....	3
Motor .....	2	Pesos dos Principais Componentes .....	4
Mecanismo de Giro .....	2	Dimensões .....	5
Pesos .....	2	Faixas de Trabalho .....	6
Esteira .....	2	Capacidades de Levantamento da Lança de Alcance .....	7
Comando .....	2	Especificações e Compatibilidade da Caçamba .....	9
Sistema Hidráulico .....	2	Guia de Oferta de Acessórios .....	10
Capacidades de Reabastecimento em Serviço .....	2	<b>Equipamentos Padrão e Opcional</b> .....	<b>13</b>
Padrões .....	3	<b>Kit Instalado pelo Revendedor e Acessórios</b> .....	<b>15</b>
Desempenho do Ruído .....	3	<b>Declaração Ambiental da 320 GC</b> .....	<b>16</b>

#### Especificações da Escavadeira Hidráulica 320 GC para Trabalhos Florestais

<b>Principais Características e Benefícios</b> .....	<b>17</b>	Padrões .....	18
<b>Especificações</b> .....	<b>18</b>	Desempenho do Ruído .....	18
Motor .....	18	Pesos Operacionais e Pressões Sobre o Solo .....	19
Mecanismo de Giro .....	18	Pesos dos Principais Componentes .....	19
Pesos .....	18	Dimensões .....	20
Esteira .....	18	Faixas de Trabalho .....	21
Comando .....	18	Capacidades de Levantamento da Lança de Alcance HD .....	22
Sistema Hidráulico .....	18	Capacidades de Levantamento da Lança Reta HD .....	23
Capacidades de Reabastecimento em Serviço .....	18	<b>Equipamentos Padrão e Opcional</b> .....	<b>25</b>

# Especificações da Escavadeira Hidráulica 320 GC

## Motor

Modelo do Motor	Cat® C4.4	
Potência Líquida		
ISO 9249	107 kW	143 hp
ISO 9249 (DIN)	145 hp (métrica)	
Potência do Motor		
ISO 14396	108 kW	145 hp
ISO 14396 (DIN)	147 hp (métrica)	
Diâmetro Interno	105 mm	4 pol
Curso	127 mm	5 pol
Deslocamento	4,4 l	269 pol <sup>3</sup>
Capacidade de Biodiesel	Até B20 <sup>(1)</sup>	

- Atende aos padrões de emissões MAR-1 do Brasil, equivalente ao Tier 3 da EPA (Environmental Protection Agency, Agência de Proteção Ambiental) dos EUA e ao Estágio IIIA da UE
- Recomendado para uso em até 4.500 m (14.764 pés) de altitude com redução de potência do motor acima de 3.000 m (9.842,5 pés).
- A potência anunciada é testada de acordo com o padrão especificado vigente na época de fabricação.
- A potência líquida anunciada é a potência disponível no volante do motor quando o motor está equipado com ventilador, sistema de entrada de ar, sistema de escape e alternador.
- Velocidade do motor a 2.000 rpm.

<sup>(1)</sup>Os motores Cat são compatíveis com combustível diesel misturado com os seguintes combustíveis\*\* de intensidade com mais baixo teor de carbono até:

- ✓ 100% de biodiesel FAME (Fatty Acid Methyl Ester, Éster Metílico de Ácido Graxo)\*
- ✓ 100% de diesel renovável, HVO (hydrotreated vegetable oil, óleo vegetal hidrogenado) e combustíveis GTL (gas-to-liquid, gás para líquido)

Consulte as diretrizes para saber a aplicação bem-sucedida. Consulte um revendedor Cat ou a publicação “Recomendações de Fluidos de Máquina da Caterpillar” (SEBU6250) para obter detalhes.

\*Para usar misturas com mais de 20% de biodiesel, consulte o revendedor Cat.

\*\*As emissões de gases do efeito estufa do escapamento provenientes de combustíveis com teor de carbono mais baixo são basicamente iguais às dos combustíveis tradicionais.

## Mecanismo de Giro

Velocidade de Giro	11,25 rpm	
Torque de Giro Máximo	74,4 kNm	54.900 lbf-pé

## Pesos

Peso Operacional	20.400 kg	45.000 lb
------------------	-----------	-----------

- Material rodante médio, Lança de alcance, braço R2.9 (9 pés 6 pol), caçamba de Uso Geral (GD, General Duty) de 1,0 m<sup>3</sup> (1,31 yd<sup>3</sup>), sapatas com garra tripla de 600 mm (24 pol) e contrapeso de 3.700 kg (8.200 lb).

## Esteira

Largura de Sapata de Esteira Padrão	600 mm	24 pol
Largura de Sapatas de Esteira Opcional	790 mm	31 pol
Número de Sapatas de Cada Lado	47	
Número de Roletes de Esteira (cada lado)	7	
Número de Roletes Superiores (cada lado)	2	

## Comando

Nivelamento	35°/70%	
Velocidade Máxima de Percurso	5,7 km/h	3,5 mph
Força Máxima da Barra de Tração	206 kN	46.311 lbf

## Sistema Hidráulico

Sistema Principal - Fluxo Máximo - Implemento	429 l/min (215 × 2 bombas)	113 gal/min (57 × 2 bombas)
Pressão Máxima - Equipamento	35.000 kPa	5.075 lb/pol <sup>2</sup>
Pressão Máxima - Percurso	34.300 kPa	4.974 lb/pol <sup>2</sup>
Pressão Máxima - Oscilação	25.000 kPa	3.625 lb/pol <sup>2</sup>
Cilindro da Lança - Diâmetro Interno	120 mm	5 pol
Cilindro da Lança - Curso	1.260 mm	50 pol
Cilindro do Braço - Diâmetro Interno	135 mm	5 pol
Cilindro do Braço - Curso	1.504 mm	59 pol
Cilindro da Caçamba - Diâmetro Interno	115 mm	5 pol
Cilindro da Caçamba - Curso	1.104 mm	43 pol

## Capacidades de Reabastecimento em Serviço

Capacidade do Tanque de Combustível	345 l	86,6 gal
Sistema de Arrefecimento	25 l	6,6 gal
Óleo do Motor	15 l	4 gal
Comando de Oscilação	12 l	3,2 gal
Comando Final (cada)	4 l	1,1 gal
Sistema Hidráulico (incluindo tanque)	234 L	61,8 gal
Reservatório Hidráulico	115 L	30,4 gal

# Especificações da Escavadeira Hidráulica 320 GC

## Padrões

Freios	ISO 10265:2008
Cabine/Estrutura Protetora Contra Acidentes de Capotagem (ROPS, Rollover Protective Structure)	ISO 12117-2:2008
Proteção da Cabine/Operador (OPG, Operator Protective Guards) (opcional)	ISO 10262:1998 Level II

## Desempenho do Ruído

ISO 6395:2008 (externo)	99 dB(A)
ISO 6396:2008 (interior da cabine)	70 dB(A)

- A proteção auricular pode ser necessária na operação com o compartimento do operador e a cabine abertos (quando não mantidos adequadamente ou com as portas e os vidros abertos) por períodos prolongados ou em ambientes ruidosos.

## Pesos Operacionais e Pressões Sobre o Solo

Configurações Básicas da Máquina	Sapatas de Garra Tripla de 600 mm (24 pol)		Sapatas com Garra Tripla de 790 mm (31 pol)	
	Peso kg (lb)	Pressão Sobre o Solo kPa (lb/pol <sup>2</sup> )	Peso kg (lb)	Pressão Sobre o Solo kPa (lb/pol <sup>2</sup> )
<b>Chassi de Base com Roletes de Esteira e Roletes de Suporte</b>				
<b>Contrapeso de 3.700 kg (8.200 lb) + Máquina Base com Material Rodante Médio</b>				
Lança de Alcance + Braço R2.9 (9 pés 6 pol) + Caçamba GD de 1 m <sup>3</sup> (1,31 yd <sup>3</sup> )	20.400 (45.000)	44,7 (6,5)	21.100 (46.500)	35,1 (5,1)

O peso operacional inclui tanque de combustível a 90% com operador de 75 kg (165 lb).

# Especificações da Escavadeira Hidráulica 320 GC

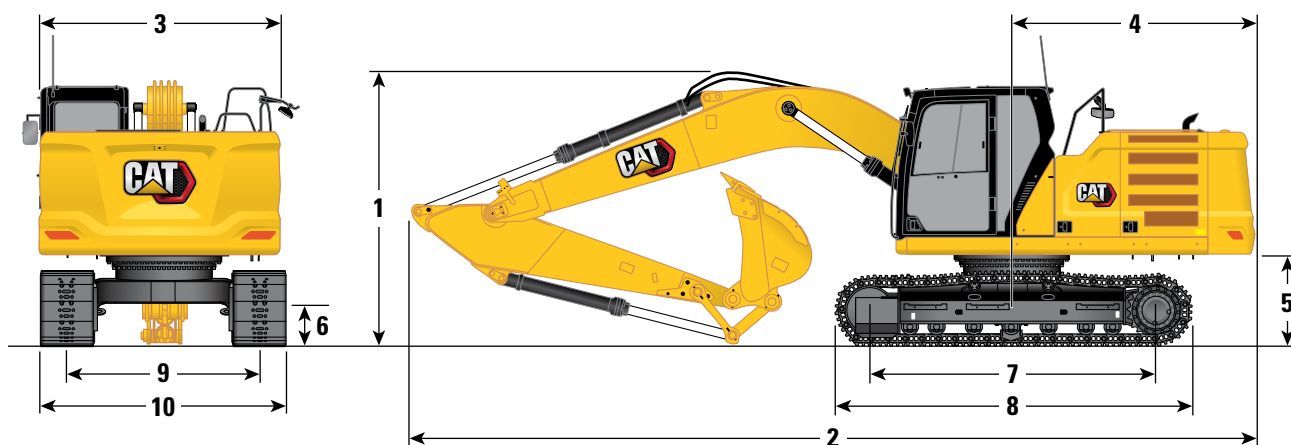
## Pesos dos Principais Componentes

	kg	lb
Máquina Base (com contrapeso de 3.700 kg [8.200 lb], chassi de giro padrão, chassi base padrão com roletes de esteira e roletes de suporte padrão para material rodante médio, sem cilindros de lança – não inclui 90% de combustível e operador de 75 kg [165 lb])	13.740	30.300
Sapatas de Esteira:		
Sapatas de Esteira de Garra Tripla com 600 mm (24 pol) de Largura e 8,5 mm (0,33 pol) da Espessura	2.500	5.500
Sapatas de Esteira de Garra Tripla com 790 mm (31 pol) de Largura e 10 mm (0,39 pol) de Espessura	3.220	7.100
Cilindros de Duas Lanças	340	700
Peso de Tanque de Combustível de 90% e Operador de 75 kg (165 lb)	310	700
Contrapeso:		
Contrapeso de 3.700 kg (8.200 lb)	3.700	8.200
Armação de Oscilação:		
Chassi Giratório Padrão	1.910	4.150
Material Rodante:		
Chassi Base Padrão com Roletes de Esteira HD e Roletes de Suporte Padrão	4.140	9.100
Lanças (incluindo tubulações, pinos e cilindro do braço):		
Lança de Alcance de 5,7 m (18 pés 8 pol)	1.690	3.700
Braço (incluindo tubulações, pinos, cilindro e articulação da caçamba):		
Braço de Alcance R2.9B1 (9 pés 6 pol)	1.080	2.400
Caçambas (sem articulação):		
GD de 1 m <sup>3</sup> (1,31 yd <sup>3</sup> )	730	1.670
GD de 1,16 m <sup>3</sup> (1,52 yd <sup>3</sup> )	850	1.870

# Especificações da Escavadeira Hidráulica 320 GC

## Dimensões

Todas as dimensões são aproximadas e podem variar dependendo da seleção da caçamba.



### Opção de Lança

Lança de Alcance  
5,7 m (18 pés 8 pol)

### Opção de Braço

Braço de Alcance  
R2.9B1 (9 pés 6 pol)

#### 1 Altura da Máquina:

Altura do Topo da Cabine	2.960 mm	9 pés 9 pol
Parte Superior da Altura da OPG	3.100 mm	10 pés 2 pol
Altura do Corrimão	2.950 mm	9 pés 8 pol
Com Lança/Braço/Caçamba Instalados	3.160 mm	10 pés 4 pol
Com Lança/Braço Instalados	2.910 mm	9 pés 7 pol
Com Lança Instalada	2.480 mm	8 pés 2 pol

#### 2 Comprimento da Máquina:

Com Lança/Braço/Caçamba Instalados	9.530 mm	31 pés 3 pol
Com Lança/Braço Instalados	9.500 mm	31 pés 2 pol
Com Lança Instalada	8.450 mm	27 pés 9 pol

#### 3 Largura do Chassi Superior

2.780 mm 9 pés 1 pol

#### 4 Raio de Oscilação Traseira

2.830 mm 9 pés 3 pol

#### 5 Folga do Contrapeso

1.050 mm 3 pés 5 pol

#### 6 Vão Livre Sobre o Solo

470 mm 1 pé 7 pol

#### 7 Comprimento até o Centro dos Roletes

3.450 mm 11 pés 4 pol

#### 8 Comprimento da Esteira

4.250 mm 13 pés 11 pol

#### 9 Bitola da Esteira

2.380 mm 7 pés 10 pol

#### 10 Largura do Material Rodante:

Sapatas de 600 mm (24 pol)	2.980 mm	9 pés 9 pol
Sapatas de 790 mm (31 pol)	3.080 mm	10 pés 1 pol

#### Tipo de Caçamba

GD

#### Capacidade da Caçamba

1 m<sup>3</sup> 1,31 yd<sup>3</sup>

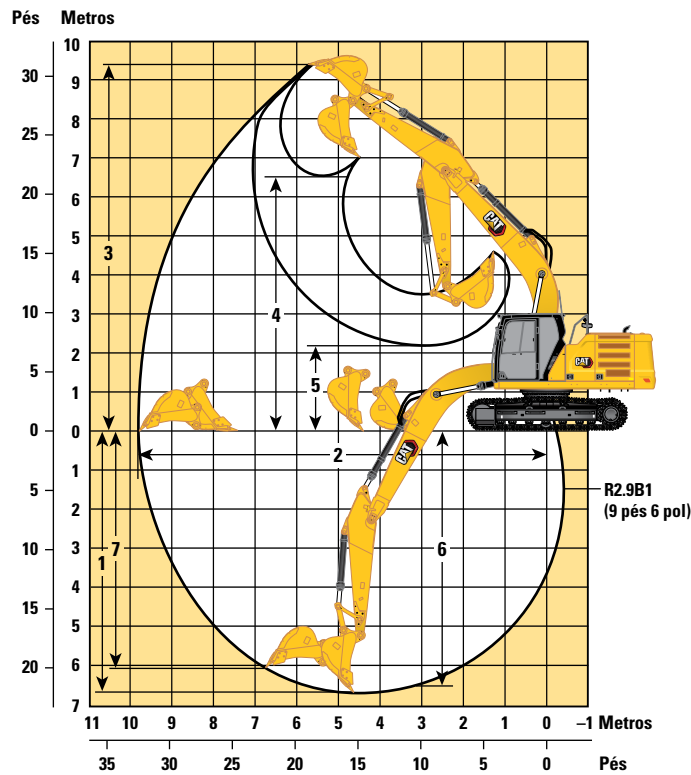
#### Raio das Pontas da Caçamba

1.580 mm 5 pés 2 pol

# Especificações da Escavadeira Hidráulica 320 GC

## Faixas de Trabalho

Todas as dimensões são aproximadas e podem variar dependendo da seleção da caçamba.



### Opção de Lança

**Lança de Alcance  
5,7 m (18 pés 8 pol)**

### Opção de Braço

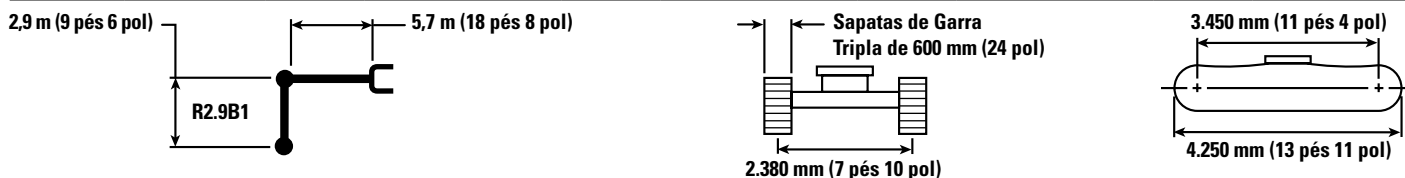
**Braço de Alcance  
R2.9B1 (9 pés 6 pol)**

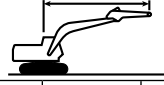
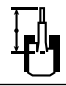
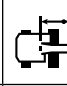
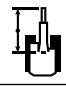
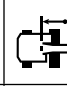
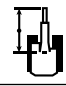
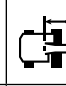
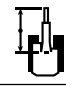
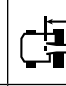
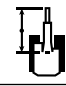
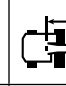
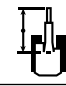
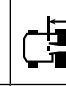
<b>1</b> Profundidade Máxima de Escavação	6.630 mm	21 pés 9 pol
<b>2</b> Alcance Máximo no Nível do Solo	9.770 mm	32 pés
<b>3</b> Altura Máxima de Corte	9.440 mm	30 pés 11 pol
<b>4</b> Altura Máxima de Carregamento	6.580 mm	21 pés 7 pol
<b>5</b> Altura Mínima de Carregamento	2.260 mm	7 pés 5 pol
<b>6</b> Corte de Profundidade Máxima para Nível Inferior de 2.440 mm (8 pés)	6.460 mm	21 pés 2 pol
<b>7</b> Profundidade Máxima de Escavação de Parede Vertical	6.010 mm	19 pés 8 pol
Força de Escavação da Caçamba (ISO)	129 kN	29.007 lbf
Força de Escavação do Braço (ISO)	99 kN	22.301 lbf
Tipo de Caçamba	GD	
Capacidade da Caçamba	1,0 m <sup>3</sup>	1,31 yd <sup>3</sup>
Raio das Pontas da Caçamba	1.560 mm	5 pés 1 pol

# Especificações da Escavadeira Hidráulica 320 GC

## Capacidades de Levantamento da Lança de Alcance – Contrapeso: 3.700 kg (8.200 lb) – com Articulações de Caçamba, sem Caçamba

Material Rodante Médio



		1.500 mm/5 pés		3.000 mm/10 pés		4.500 mm/15 pés		6.000 mm/20 pés		7.500 mm/25 pés				mm pol
														
7.500 mm 300 pol	kg lb							*4.300	*4.300			*3.750	*3.750	6.150
6.000 mm 240 pol	kg lb							*4.950	4.950			*3.450	*3.450	7.290
4.500 mm 180 pol	kg lb							*5.450	4.800	4.850	3.350	*3.400	3.000	7.990
3.000 mm 120 pol	kg lb					*7.950	6.950	*6.250	4.550	4.750	3.250	*3.450	2.750	8.360
1.500 mm 60 pol	kg lb					*9.600	6.450	*6.450	4.300	4.600	3.150	*3.700	2.650	8.450
0 mm 0 pol	kg lb			*5.750	*5.750	9.750	6.200	6.250	4.150	4.550	3.050	3.950	2.700	8.260
-1.500 mm -60 pol	kg lb	*6.150	*6.150	*10.000	*10.000	9.650	6.100	6.150	4.100	4.500	3.050	4.300	2.900	7.780
-3.000 mm -120 pol	kg lb	*10.600	*10.600	*14.100	11.950	9.700	6.150	6.200	4.100			5.050	3.400	6.950
-4.500 mm -180 pol	kg lb			*11.250	*11.250	*8.100	6.350					*6.100	4.700	5.600
				*24.050	*24.050	*17.200	13.700					*13.400	10.600	220



ISO 10567:2007



\*Indica que a carga está limitada pela capacidade de levantamento hidráulico e não pela carga de tombamento. As cargas acima estão de acordo com a norma de capacidade de levantamento para escavadeiras hidráulicas ISO 10567:2007. Elas não excedem 87% da capacidade hidráulica de levantamento ou 75% da carga de tombamento. O peso de todos os acessórios de levantamento deve ser subtraído das capacidades de levantamento acima. As capacidades de levantamento são baseadas na máquina posicionada sobre uma superfície firme e plana. O uso de um ponto de ligação da ferramenta de trabalho para carregar/levantar objetos pode afetar o desempenho de levantamento da máquina.

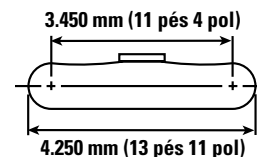
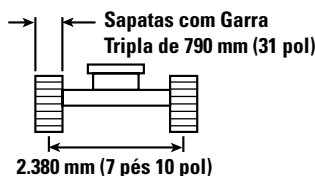
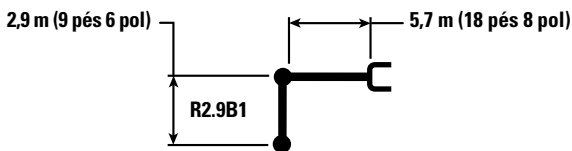
A capacidade de levantamento permanece com  $\pm 5\%$  para todas as sapatas de esteira disponíveis.

Sempre consulte o Manual de Operação e Manutenção adequado para obter informações específicas sobre o produto.

# Especificações da Escavadeira Hidráulica 320 GC

## Capacidades de Levantamento da Lança de Alcance – Contrapeso: 3.700 kg (8.200 lb) – com Articulações de Caçamba, sem Caçamba

Material Rodante Médio



		1.500 mm/5 pés		3.000 mm/10 pés		4.500 mm/15 pés		6.000 mm/20 pés		7.500 mm/25 pés		mm pol		
7.500 mm 300 pol	kg lb							*4.300	*4.300			*3.750 <b>*8.300</b>	*3.750 <b>*8.300</b>	6.150 240
6.000 mm 240 pol	kg lb							*4.950 <b>*10.850</b>	*4.950 <b>*10.850</b>			*3.450 <b>*7.600</b>	*3.450 <b>*7.600</b>	7.290 290
4.500 mm 180 pol	kg lb							*5.450 <b>*11.800</b>	4.950 10.600	5.000 10.750	3.500 7.450	*3.400 <b>*7.450</b>	3.150 6.900	7.990 320
3.000 mm 120 pol	kg lb					*7.950 <b>*17.050</b>	7.200 15.450	*6.250 <b>*13.500</b>	4.700 10.150	4.900 10.550	3.400 7.250	*3.450 <b>*7.600</b>	2.850 6.250	8.360 330
1.500 mm 60 pol	kg lb					*9.600 <b>*20.700</b>	6.700 14.400	6.650 14.300	4.500 9.650	4.800 10.300	3.250 7.000	*3.700 <b>*8.050</b>	2.750 6.050	8.450 340
0 mm 0 pol	kg lb			*5.750 <b>*13.250</b>	*5.750 <b>*13.250</b>	10.100 21.650	6.400 13.800	6.500 13.900	4.300 9.250	4.700 10.100	3.200 6.850	*4.050 <b>*8.950</b>	2.800 6.150	8.260 330
-1.500 mm -60 pol	kg lb	*6.150 <b>*13.750</b>	*6.150 <b>*13.750</b>	*10.000 <b>*22.650</b>	*10.000 <b>*22.650</b>	10.000 21.450	6.350 13.650	6.400 13.750	4.250 9.100	4.650 10.050	3.150 6.800	4.450 <b>*9.800</b>	3.000 6.650	7.780 310
-3.000 mm -120 pol	kg lb	*10.600 <b>*23.750</b>	*10.600 <b>*23.750</b>	*14.100 <b>*30.550</b>	12.350 26.500	*9.950 <b>*21.500</b>	6.400 13.750	6.450 13.850	4.250 9.200			5.250 11.600	3.550 7.850	6.950 280
-4.500 mm -180 pol	kg lb			*11.250 <b>*24.050</b>	*11.250 <b>*24.050</b>	*8.100 <b>*17.200</b>	6.600 14.200					*6.100 <b>*13.400</b>	4.900 11.000	5.600 220



ISO 10567:2007



\*Indica que a carga está limitada pela capacidade de levantamento hidráulico e não pela carga de tombamento. As cargas acima estão de acordo com a norma de capacidade de levantamento para escavadeiras hidráulicas ISO 10567:2007. Elas não excedem 87% da capacidade hidráulica de levantamento ou 75% da carga de tombamento. O peso de todos os acessórios de levantamento deve ser subtraído das capacidades de levantamento acima. As capacidades de levantamento são baseadas na máquina posicionada sobre uma superfície firme e plana. O uso de um ponto de ligação da ferramenta de trabalho para carregar/levantar objetos pode afetar o desempenho de levantamento da máquina.

A capacidade de levantamento permanece com ±5% para todas as sapatas de esteira disponíveis.

Sempre consulte o Manual de Operação e Manutenção adequado para obter informações específicas sobre o produto.



# Especificações da Escavadeira Hidráulica 320 GC

## Especificações e Compatibilidade da Caçamba

		Material Rodante						Média	
		Contrapeso						3.700 kg (8.200 lb)	
	Articulação	Largura		Capacidade		Peso		Abastecimento	Laça de Alcance
		mm	pol	m <sup>3</sup>	yd <sup>3</sup>	kg	lb	%	R2.9 (9 pés 6 pol)
<b>Pinado (Sem Acoplador Rápido)</b>									
Uso Geral	B	1.050	42	1,00	1,31	737	1.624	100	●
	B	1.050	42	1,16	1,52	848	1.869	100	⊖
Serviço Pesado	B	1.050	42	1,00	1,31	892	1.967	100	⊙
	B	1.200	48	1,19	1,56	928	2.046	100	⊖
Lâmina Reforçada	B	1.350	54	1,40	1,83	1.025	2.260	100	○
Serviço Intenso	B	1.200	48	1,19	1,56	1.038	2.289	90	⊖
Lâmina para Serviços Intensos	B	1.200	48	1,20	1,57	1.011	2.229	90	⊖
Carga máxima pinada (carga útil + caçamba)								kg	2.425
								lb	5.346
<b>Com Acoplador de Engate Rápido Cat "Pin Grabber"</b>									
Uso Geral	B	1.050	42	1,00	1,31	737	1.624	100	⊖
	B	1.050	42	1,16	1,52	848	1.869	100	○
Serviço Pesado	B	1.050	42	1,00	1,31	892	1.967	100	○
	B	1.200	48	1,19	1,56	928	2.046	100	○
Lâmina Reforçada	B	1.350	54	1,40	1,83	1.025	2.260	100	◇
Serviço Intenso	B	1.200	48	1,19	1,56	1.038	2.289	90	○
Lâmina para Serviços Intensos	B	1.200	48	1,20	1,57	1.011	2.229	90	○
Carga máxima com acoplador (carga útil + caçamba)								kg	2.006
								lb	4.423

As cargas acima estão de acordo com a norma EN474-5:2006 + A3:2013 para escavadeira hidráulica. Elas não excedem 87% da capacidade de levantamento hidráulico ou 75% da capacidade de tombamento com a articulação frontal totalmente estendida no nível do solo e a caçamba recolhida.

Capacidade baseada na norma ISO 7451:2007.

Peso da caçamba com pontas Reforçadas Geral.

### Densidade Máxima do Material:

- 2.100 kg/m<sup>3</sup> (3.500 lb/yd<sup>3</sup>)
- ⊙ 1.800 kg/m<sup>3</sup> (3.000 lb/yd<sup>3</sup>)
- ⊖ 1.500 kg/m<sup>3</sup> (2.500 lb/yd<sup>3</sup>)
- 1.200 kg/m<sup>3</sup> (2.000 lb/yd<sup>3</sup>)
- ◇ 900 kg/m<sup>3</sup> (1.500 lb/yd<sup>3</sup>)

A Caterpillar recomenda o uso de ferramentas de trabalho adequadas para maximizar o valor que os clientes recebem de nossos produtos. O uso de ferramentas de trabalho, incluindo caçambas, que estão fora das recomendações ou especificações da Caterpillar para peso, dimensões, fluxos, pressões etc. pode resultar em desempenho inferior ao ideal, incluindo mas não se limitando a reduções na produção, estabilidade, confiabilidade e durabilidade dos componentes. O uso indevido de uma ferramenta de trabalho que resulte em varredura, desagregação, torção e/ou captura de cargas pesadas reduzirá a vida útil da lança e do braço.

# Especificações da Escavadeira Hidráulica 320 GC

## Guia de Oferta de Acessórios

Nem todos os Acessórios estão disponíveis em todas as regiões. Consulte o revendedor Cat para obter as configurações disponíveis na região.

Combinação     
  \* Faixa de trabalho frontal apenas     
  1.800 kg/m<sup>3</sup> (3.000 lb/yd<sup>3</sup>)     
  1.200 kg/m<sup>3</sup> (2.000 lb/yd<sup>3</sup>)

### ACESSÓRIOS PINADOS

Material Rodante		Média
Contrapeso		3.700 kg (8.200 lb)
Tipo de Lança		Alcance
Comprimento do Braço		R2.9 (9 pés 6 pol)
Martelos Hidráulicos	H115 GC	✓
	H115 GC S	✓
	H115 S	✓
	H120 GC	✓
	Montagem Lateral do H120 GC	✓
	H120 GC S	✓
	H120 S	✓
	H130 GC	✓
	H130 GC S	✓
	H130 S	✓
Multiprocessadores	Mandíbula do Cortador de Concreto MP318	✓
	Mandíbula de Demolição MP318	✓
	Mandíbula do Pulverizador MP318	✓
	Mandíbula do Minerador Contínuo de Cabeça Rotativa Tipo Roçadeira MP318	✓
	Mandíbula Universal MP318	✓
Garras de Demolição e Classificação	G318	✓
Tesouras Móveis para Sucata e Demolição	Topo Plano S3025	✓*
Pulverizadores	Pulverizador Secundário P218	✓
	Pulverizador Primário P318	✓
Compactadores (Chapa Vibratória)	CVP110	✓
Cortadores Giratórios	RC20	✓
Garras "Gomo de Laranja"	GSH420-500	●
	GSH420-600	●
	GSH420-750	●
	GSH425-750	○
	GSH520-500	●
	GSH520-600	●
	GSH520-750	○

(continua na próxima página)

# Especificações da Escavadeira Hidráulica 320 GC

## Guia da Oferta de Acessórios (continuação)

Nem todos os Acessórios estão disponíveis em todas as regiões. Consulte o revendedor Cat para obter as configurações disponíveis na região.

Combinação

\* Faixa de trabalho frontal apenas

Nenhuma Combinação

### ACESSÓRIOS DO ACOPLADOR DE ENGATE RÁPIDO CAT "PIN GRABBER"

Material Rodante		Média
Contrapeso		3.700 kg (8.200 lb)
Tipo de Lança		Alcance
Comprimento do Braço		R2.9 (9 pés 6 pol)
Martelos Hidráulicos	H115 GC	✓
	H115 GC S	✓
	H115 S	✓
	H120 GC	✓*
	Montagem Lateral do H120 GC	✓
	H120 GC S	✓
	H120 S	✓
	H130 S	✓
Multiprocessadores	Mandíbula do Cortador de Concreto MP318	
	Mandíbula de Demolição MP318	
	Mandíbula do Minerador Contínuo de Cabeça Rotativa Tipo Roçadeira MP318	✓*
	Mandíbula Universal MP318	
Garras de Demolição e Classificação	G318	
Compactadores (Chapa Vibratória)	CVP110	✓
Cortadores Giratórios	RC20	✓

### ACESSÓRIOS DE ACOPLADOR DEDICADOS S70

Material Rodante		Média
Contrapeso		3.700 kg (8.200 lb)
Tipo de Lança		Alcance
Comprimento do Braço		R2.9 (9 pés 6 pol)
Martelos Hidráulicos	H115 GC	✓
	H115 GC S	✓
	H115 S	✓
	H120 GC	✓
	H120 GC S	✓
	H120 S	✓
	H130 S	✓
Multiprocessadores	Mandíbula do Cortador de Concreto MP318	✓*
	Mandíbula de Demolição MP318	✓*
	Mandíbula do Pulverizador MP318	
	Mandíbula do Minerador Contínuo de Cabeça Rotativa Tipo Roçadeira MP318	✓
	Mandíbula Universal MP318	✓*
Garras de Demolição e Classificação	G318	✓*
Pulverizadores	Pulverizador Secundário P218	
	Pulverizador Primário P318	
Compactadores (Chapa Vibratória)	CVP110	✓
Cortadores Giratórios	RC20	✓

(continua na próxima página)

# Especificações da Escavadeira Hidráulica 320 GC

## Guia da Oferta de Acessórios (continuação)

Nem todos os Acessórios estão disponíveis em todas as regiões. Consulte o revendedor Cat para obter as configurações disponíveis na região.

Combinação

\* Faixa de trabalho frontal apenas

Nenhuma Combinação

### ACESSÓRIOS DE ACOPLADOR DEDICADOS HCS70

Material Rodante		Média
Contrapeso		3.700 kg (8.200 lb)
Tipo de Lança		Alcance
Comprimento do Braço		R2.9 (9 pés 6 pol)
Martelos Hidráulicos	H115 S	✓
	H120 GC	✓*
	H120 S	✓
	H130 S	✓
Multiprocessadores	Mandíbula do Cortador de Concreto MP318	
	Mandíbula de Demolição MP318	
	Mandíbula do Minerador Contínuo de Cabeça Rotativa Tipo Roçadeira MP318	✓*
	Mandíbula Universal MP318	
Garras de Demolição e Classificação	G318	
Compactadores (Chapa Vibratória)	CVP110	✓
Cortadores Giratórios	RC20	✓

### ACESSÓRIOS DE ACOPLADOR DEDICADOS HCS70/55

Material Rodante		Média
Contrapeso		3.700 kg (8.200 lb)
Tipo de Lança		Alcance
Comprimento do Braço		R2.9 (9 pés 6 pol)
Martelos Hidráulicos	H115 S	✓
	H120 GC	✓*
	H120 S	✓
	H130 S	✓
Multiprocessadores	Mandíbula do Cortador de Concreto MP318	
	Mandíbula de Demolição MP318	
	Mandíbula do Minerador Contínuo de Cabeça Rotativa Tipo Roçadeira MP318	✓*
Garras de Demolição e Classificação	G318	
Compactadores (Chapa Vibratória)	CVP110	✓
Cortadores Giratórios	RC20	✓

### ACESSÓRIOS DE ACOPLADOR DEDICADOS HCS70/55

Material Rodante		Média
Contrapeso		3.700 kg (8.200 lb)
Tipo de Lança		Alcance
Tesouras Móveis para Sucata e Demolição	S2050	✓
	Topo Plano S3035	✓

# Equipamentos Padrão e Opcional da 320 GC

## Equipamentos Padrão e Opcional

Os equipamentos padrão e opcional podem variar. Consulte o revendedor Cat para obter detalhes.

	Padrão	Opcional		Padrão	Opcional
<b>LANÇAS, BRAÇOS E ARTICULAÇÕES</b>			<b>TECNOLOGIA CAT</b>		
Lança de alcance de 5,7 m (18 pés 8 pol)	✓		VisionLink®	✓ <sup>1</sup>	
Braço de alcance de 2,9 m (9 pés 6 pol)	✓		VisionLink Productivity		✓ <sup>2</sup>
Articulação da caçamba, família B1 com olhal de levantamento	✓		Flash Remoto	✓	
<b>CABINE</b>			<b>SISTEMA ELÉTRICO</b>		
ROPS	✓		Baterias de 1.000 CCA sem necessidade de manutenção (×2)	✓	
OPG		✓	Interruptor de desconexão elétrica centralizado	✓	
Monitor LCD (Liquid Crystal Display, Monitor de Cristal Líquido) da tela sensível ao toque de alta resolução de 203 mm (8 pol)	✓		Luzes de trabalho de LED (Light Emitting Diode, Diodo Emissor de Luz) de tempo de retardo programáveis	✓	
Ar-condicionado automático de dois níveis	✓		Luz do chassi de LED e luz de lança do lado esquerdo (LH) – 1.800 lúmens	✓	
Controle do motor do tipo "pressione para dar partida", sem uso de chave	✓		Luz do chassi de LED, luzes de lança dos lados esquerdo (LH) e direito (RH), luzes da cabine – 1.800 lúmens		✓
Console com ajuste de altura, três etapas com ferramenta	✓		<b>MOTOR</b>		
Console fixo no lado esquerdo	✓		Motor diesel turbo único Cat C4.4	✓	
Assento com suspensão mecânica	✓		Dois modos de potência selecionáveis	✓	
Cinto de segurança de 51 mm (2 pol)	✓		Controle automático de rotação do motor	✓	
Rádio Bluetooth® montado no console com aberturas USB	✓		Desligamento de marcha lenta automática do motor	✓	
Tomada CC de 24 V	✓		Trabalhe até 3.000 m (9.842,5 pés) acima do nível do mar sem redução de potência do motor	✓	
Porta-documentos	✓		Recurso de arrefecimento de alta temperatura ambiente de 52 °C (125 °F)	✓	
Armazenamento suspenso e traseiro com redes	✓		Recurso de partida a frio para -32 °C (-25 °F)	✓	
Porta-copos	✓		Filtro de ar de elemento duplo com pré-purificador integrado	✓	
Porta-copos	✓		Bomba de escorva elétrica do combustível	✓	
Janela frontal de duas peças que pode ser aberta	✓		Ventiladores de arrefecimento elétrico com função de inversão automática	✓	
Saída de emergência da janela traseira	✓				
Limpador radial com lavador	✓				
Teto de aço com abertura	✓				
Luzes de LED no teto	✓				
Para-sol frontal retrátil	✓				
Para-sol traseiro retrátil		✓			
Tapete lavável	✓				
Instalação para farol	✓				

(continua na próxima página)

<sup>1</sup>Fornecer dados de telemática principais para gerenciar a integridade, as informações de manutenção e monitoramento de condições. Outros planos disponíveis para um relatório de dados mais abrangente. Consulte o revendedor Cat para obter detalhes.

<sup>2</sup>É necessário fazer a assinatura do VisionLink. Consulte o revendedor Cat para obter detalhes.

# Equipamentos Padrão e Opcional da 320 GC

## Equipamentos Padrão e Opcional (continuação)

Os equipamentos padrão e opcional podem variar. Consulte o revendedor Cat para obter detalhes.

	Padrão	Opcional		Padrão	Opcional
<b>SISTEMA HIDRÁULICO</b>			<b>SERVIÇO E MANUTENÇÃO</b>		
Circuitos de regeneração da lança e do braço	✓		Aberturas de Coleta Programada de Amostra de Óleo (S·O·S, Scheduled Oil Sampling <sup>SM</sup> )	✓	
Válvula de controle principal eletrônica	✓		Local agrupado para óleo do motor e filtros de combustível	✓	
Aquecimento automático	✓		Vareta de nível do segundo nível para óleo do motor	✓	
Percurso automático com duas velocidades	✓		Tela de radiador		✓
Válvula de redução de desvio do braço e da lança	✓		Entrada lateral para plataforma de manutenção	✓	
Filtro hidráulico principal do tipo de elemento	✓		Sistema de gerenciamento da integridade do veículo integrado	✓	
Joysticks com três botões	✓		<b>MATERIAL RODANTE E ESTRUTURAS</b>		
Joysticks deslizantes		✓	Material rodante médio	✓	
Bomba principal eletrônica tipo tandem	✓		Elos da esteira lubrificada com graxa	✓	
Circuito do filtro de retorno do martelo		✓	Sapatas de esteira de garra tripla de 600 mm (24 pol)		✓
Controle da Ferramenta Básica (uma bomba, fluxo unidirecional de alta pressão)		✓	Sapatas de esteira de garra tripla de 790 mm (31 pol)		✓
Controle Avançado da Ferramenta (duas bombas, fluxo unidirecional/bidirecional de alta pressão)		✓	Protetor de orientação de esteira central	✓	
Circuito do acoplador rápido para o Engate Rápido Cat "Pin Grabber"		✓	Protetores inferiores	✓	
Padrão de operação (quatro direções)		✓	Proteção da articulação giratória		✓
Fluidos padrão	✓		Protetores do motor de percurso	✓	
Fluido hidráulico multiviscoso	✓		Contrapeso de 3.700 kg (8.200 lb)	✓	
Fluidos árticos (dentre os quais estão graxa, óleo do motor, fluido hidráulico)		✓	Pontos de amarração no chassi da base	✓	
<b>SEGURANÇA E PROTEÇÃO</b>					
Parada do martelo automático	✓				
Câmera de visão traseira	✓				
Retrovisor no lado direito		✓			
Câmera retrovisora lateral direita		✓			
Alavanca neutra (com trava) para todos os controles	✓				
Chapa antiderrapante e parafusos escareados na plataforma de manutenção	✓				
Interruptor de desligamento do motor secundário acessível pelo nível do solo na cabine	✓				
Interruptor travável de desconexão	✓				
Corrimão e alça no lado direito	✓				
Alarme de oscilação		✓			
Buzina de sinalização/advertência	✓				
Iluminação de inspeção		✓			

## Kit Instalado pelo Revendedor e Acessórios

Os acessórios podem variar. Consulte o revendedor Cat para obter detalhes.

### CABINE

- Limpador inferior radial
- Protetor contra chuva e tampa de luz da cabine
- Teto solar de policarbonato
- Quebra-sol deslizante
- Para-brisa frontal de vidro laminado P5A
- Pedal elétrico no lado direito e esquerdo para controle da ferramenta
- Kit de apoio de braço
- Kit de janela traseira de saída dupla
- Cinto de segurança retrátil de 75 mm (3 polegadas)
- Rede porta-marmita
- Armazenamento traseiro
- Caixa de ferramentas

### PROTETORES

- Proteção da articulação giratória
- Protetor de para-choque de borracha lateral
- Proteção do Operador
- Protetor de malha totalmente frontal
- Protetor de malha da metade frontal
- Proteção total contra vandalismo

### MANUTENÇÃO

- Kit pronto para duto

### SEGURANÇA E PROTEÇÃO

- Receptor Bluetooth

# Declaração Ambiental da 320 GC

As informações a seguir se aplicam à máquina no momento da manufatura final conforme configurada para venda nas regiões cobertas neste documento. O conteúdo desta declaração é válido a partir da data de emissão; no entanto, o conteúdo relacionado aos recursos e às especificações da máquina está sujeito à alteração sem aviso. Para obter mais informações, consulte o Manual de Operação e Manutenção da máquina.

Para obter mais informações sobre sustentabilidade em ação e sobre o nosso progresso, visite [www.caterpillar.com/en/company/sustainability.html](http://www.caterpillar.com/en/company/sustainability.html).

## Motor

- Motor Cat® C4.4 atende aos padrões de emissões MAR-1 do Brasil, equivalentes ao Tier 3 da EPA dos EUA e Estágio IIIA da UE.
- Os motores Cat são compatíveis com combustível diesel misturado com os seguintes combustíveis\*\* de intensidade com mais baixo teor de carbono até:
  - ✓ 100% de biodiesel FAME (éster metílico de ácido graxo) \*
  - ✓ 100% de diesel renovável, HVO (óleo vegetal hidrogenado) e combustíveis GTL (gás para líquido)

Consulte as diretrizes para saber a aplicação bem-sucedida. Consulte o revendedor Cat ou as "Recomendações dos Fluidos de Máquina da Caterpillar" (SEBU6250) para saber detalhes.

\*Para usar misturas com mais de 20% de biodiesel, consulte o revendedor Cat.

\*\*As emissões de gases do efeito estufa do escapamento provenientes de combustíveis com teor de carbono mais baixo são basicamente iguais às dos combustíveis tradicionais.

## Sistema de Ar-condicionado

- O sistema de ar-condicionado desta máquina contém o refrigerante com gás do efeito estufa fluorado R134a (Potencial de Aquecimento Global = 1.430). O sistema contém 0,85 kg (1,9 lb) de refrigerante, que tem um equivalente de CO<sub>2</sub> de 1.216 toneladas métricas (1.340 toneladas).

## Pintura

- Com base no melhor conhecimento disponível, a concentração máxima permitida, mensurada em partes por milhão (PPM, Parts Per Million) dos seguintes metais pesados na pintura são:
  - Bário < 0,01%
  - Cádmio < 0,01%
  - Cromo < 0,01%
  - Chumbo < 0,01%

## Desempenho do Ruído

ISO 6395:2008 (externo) – 99 dB(A)

ISO 6396:2008 (interior da cabine) – 70 dB(A)

- A proteção auricular pode ser necessária na operação com o compartimento do operador e a cabine abertos (quando não mantidos adequadamente ou com as portas e os vidros abertos) por períodos prolongados ou em ambientes ruidosos.

## Óleos e Fluidos

- A fábrica da Caterpillar abastece com líquidos arrefecedores de etilenoglicol. O Anticongelante/Líquido Arrefecedor para Motor Diesel (DEAC, Diesel Engine Antifreeze/Coolant) Cat e o Líquido Arrefecedor de Vida Útil Prolongada (ELC, Extended Life Coolant) Cat podem ser reciclados. Consulte o revendedor Cat para obter mais informações.
- Cat Bio HYDO™ Advanced é um fluido hidráulico biodegradável aprovado pelo Rótulo Ecológico da União Europeia.
- É provável que estejam presentes fluidos adicionais. Consulte o Manual de Operação e Manutenção ou a Guia de Aplicação e Instalação para recomendações completas do fluido e intervalos de manutenção.

## Recursos e Tecnologia

- Os seguintes recursos e tecnologias podem contribuir para a economia de combustível e/ou redução de carbono. Os recursos podem variar. Consulte o revendedor Cat para obter detalhes.
  - Sistemas hidráulicos avançados equilibram potência e eficiência
  - O modo inteligente combina as exigências de escavação com a potência da máquina automaticamente
  - O modo Econômico oferece suporte ao consumo de combustível reduzido para aplicações leves
  - Os intervalos de serviço prolongados ajudam a diminuir os custos de manutenção
  - Os ventiladores de resfriamento programáveis e de alta eficiência são acionados apenas quando necessário
  - O mais novo filtro de fluido hidráulico proporciona uma vida útil mais longa com um intervalo de substituição de 3.000 horas





# 320 GC

## Escavadeira Hidráulica para Trabalhos Florestais

**A Configuração da Cat® 320 GC para Aplicações Florestais oferece desempenho premium e eficiência operacional. O motor Cat C4.4 ajuda a reduzir o consumo de combustível, e intervalos de manutenção mais longos ajudam a reduzir os custos de operação. O material rodante para Serviço Pesado apresenta a parte inferior com 8 roletes, rolete superior com suporte duplo e sapatas de esteira com garra dupla de 600 mm (24 pol). A cabine com conforto ROPS (Rollover Protective Structure, Estrutura Protetora Contra Acidentes de Capotagem) está equipada com janela dianteira em policarbonato de 19 mm (0,75 pol) e janelas laterais em policarbonato de 13 mm (0,50 pol).**

**Somente no Brasil.**

### Desempenho Eficiente

- Use sistemas de informações de bordo para acompanhar custos de operação, inclusive consumo de combustível e manutenção diária.
- O motor Cat C4.4 atende aos padrões de emissões MAR-1 do Brasil, equivalentes ao Tier 3 da EPA dos EUA e Estágio IIIA da UE.
- Escolha a escavadeira adequada ao trabalho com os modos de potência; deixe que o modo Inteligente combine automaticamente o motor e a potência hidráulica com o processador.
- As opções hidráulicas auxiliares oferecem a você a versatilidade para usar uma ampla gama de acessórios.
- Não permita que a temperatura impeça você de trabalhar. O escavador tem um recurso de alta temperatura ambiente padrão de 52 °C (125 °F) e capacidade de partida a frio de -32 °C (-25 °F).

### Custo de Operação

- Faça a manutenção diária no nível do solo.
- Verifique o nível de óleo do motor de modo rápido e seguro com a vareta de nível de óleo do motor no nível do solo. Encha e verifique o óleo do motor pela parte superior da máquina com uma segunda vareta de nível convenientemente localizada.
- Os filtros de combustível são sincronizados para serem trocados com 1.000 horas.
- Espera-se que o filtro de entrada de ar mais recente com pré-filtro dure até 1.000 horas.
- O filtro de fluido hidráulico proporciona melhor desempenho de filtragem, válvulas antidrenagem para manter o óleo limpo quando o filtro é trocado e vida útil mais longa com intervalo de troca de 3.000 horas.
- Os ventiladores de arrefecimento de alta eficiência funcionam somente quando necessário. Você pode programar intervalos para que eles sejam invertidos automaticamente a fim de manter as colmeias limpas sem interromper o trabalho.
- As aberturas de S-O-S (Scheduled Oil Sampling, Coleta Programada de Amostra de Óleo) estão localizadas no nível do solo, simplificando a manutenção e permitindo a extração rápida e fácil de amostras de fluido para análise.
- O Remote Troubleshoot é um aplicativo móvel que permite que o revendedor Cat execute testes de diagnóstico em sua máquina conectada remotamente, ajudando a garantir uma resolução rápida de problemas e com menos tempo de inatividade.
- O Remote Flash é um aplicativo móvel que possibilita a atualização do software de bordo sem a presença de um técnico. Você pode iniciar a atualização do software quando for conveniente, aumentando a eficiência operacional geral.
- O VisionLink® gera percepções de dados acionáveis para todos os ativos, independentemente do tamanho da frota ou do fabricante do equipamento.\* Analise os dados pelo computador ou dispositivo móvel para maximizar o tempo de serviço e otimizar os ativos. Os painéis fornecem informações como horas, quilômetros, localizações, tempo ocioso e utilização do combustível. Tome decisões conscientes que reduzem custos, simplificam a manutenção e melhoram a segurança do local de trabalho.

### Conforto e Simplicidade

- Trabalhamos de maneira efetiva na cabine Comfort com controle de climatização automática.
- Dê partida no motor com um botão de pressão; use uma chave de segurança Bluetooth ou a senha de ID do Operador.
- Programe o modo de energia e as preferências de joystick usando o ID do Operador. Toda vez que você for trabalhar, a escavadeira lembrará o que você configurou.
- Navegue rapidamente no monitor da tela sensível ao toque padrão de alta resolução de 203 mm (8 pol).
- Aproveite um ambiente mais confortável, garantido pelo amplo espaçamento entre os consoles.
- Guarde seus objetos pessoais nos diferentes espaços de armazenamento na cabine: acima ou atrás do assento, nas laterais e nos consoles.
- Use as portas USB e a tecnologia Bluetooth do rádio padrão para conectar dispositivos pessoais e fazer chamadas viva-voz.
- Não tem certeza de como funciona uma função ou como fazer a manutenção da escavadeira? Tenha sempre o manual do operador ao seu alcance no monitor da tela sensível ao toque.

### Segurança

- Acesse 100% dos pontos de manutenção diários no nível do solo - não é necessário subir na escavadeira.
- A cabine atende aos padrões ISO 12117-2:2008 Estrutura Protetora Contra Acidentes de Capotagem (ROPS) e ISO 8084:2003 Estrutura Protetora do Operador (OPS).
- Vidros dianteiros de 19 mm (3/4 pol) e laterais de 13 mm (1/2 pol) são feitos de plástico de policarbonato reforçado
- Tenha maior visibilidade da haste, em toda as direções de oscilação e atrás de você, com a ajuda de pilares menores na cabine, janelas maiores e projeto de capô do motor plano.
- A alavanca de retenção hidráulica padrão isola todas as funções hidráulicas e de percurso na posição abaixada.
- O interruptor de desligamento no nível do solo interrompe o fluxo de combustível para o motor quando ativado e desliga a máquina.
- A câmera retrovisora é padrão.
- O projeto de plataforma de manutenção do lado direito oferece acesso fácil, seguro e rápido à plataforma de serviço superior. Os degraus da plataforma de serviço usam chapa anti-derrapante para impedir que as pessoas escorreguem.

\*A disponibilidade do campo de dados pode variar dependendo do fabricante do equipamento.

# Especificações da Escavadeira Hidráulica 320 GC para Trabalhos Florestais

## Motor

Modelo do Motor	Cat® C4.4	
Potência Líquida		
ISO 9249	107 kW	143 hp
ISO 9249 (DIN)	145 hp (métrica)	
Potência do Motor		
ISO 14396	108 kW	145 hp
ISO 14396 (DIN)	147 hp (métrica)	
Diâmetro Interno	105 mm	4 pol
Curso	127 mm	5 pol
Deslocamento	4,4 l	269 pol <sup>3</sup>
Capacidade de Biodiesel	Até B20 <sup>(1)</sup>	

- Atende aos padrões de emissões MAR-1 do Brasil, equivalente ao Tier 3 da EPA dos EUA e ao Estágio IIIA da UE
- Recomendado para uso em até 4.500 m (14.764 pés) de altitude com redução de potência do motor acima de 3.000 m (9.842,5 pés).
- A potência anunciada é testada de acordo com o padrão especificado vigente na época de fabricação.
- A potência líquida anunciada é a potência disponível no volante do motor quando o motor está equipado com ventilador, sistema de entrada de ar, sistema de escape e alternador.
- Velocidade do motor a 2.000 rpm.

<sup>(1)</sup>Os motores Cat são compatíveis com combustível diesel misturado com os seguintes combustíveis\*\* de intensidade com mais baixo teor de carbono até:

- ✓ 100% de biodiesel FAME (éster metílico de ácido graxo)\*
- ✓ 100% de diesel renovável, HVO (óleo vegetal hidrogenado) e combustíveis GTL (gás para líquido)

Consulte as diretrizes para saber a aplicação bem-sucedida. Consulte um revendedor Cat ou a publicação “Recomendações de Fluidos de Máquina da Caterpillar” (SEBU6250) para obter detalhes.

\*Para usar misturas com mais de 20% de biodiesel, consulte o revendedor Cat.

\*\*As emissões de gases do efeito estufa do escapamento provenientes de combustíveis com teor de carbono mais baixo são basicamente iguais às dos combustíveis tradicionais.

## Mecanismo de Giro

Velocidade de Giro	11,2 rpm	
Torque de Giro Máximo	74,4 kNm	54.900 lbf-pé

## Pesos

Peso Operacional	21.000 Kg	46.300 lb
------------------	-----------	-----------

- Material rodante longo, lança de alcance HD, braço HD R2.9 (9 pés 6 pol), sapatas com garra dupla de 600 mm (24 pol) e um contrapeso de 3.700 kg (8.200 lb).

## Esteira

Largura de Sapata de Esteira Padrão	600 mm	24 pol
Número de Sapatas (cada lado)	49	
Número de Roletes de Esteira (cada lado)	8	
Número de Roletes Superiores (cada lado)	2	

## Comando

Nivelamento	35°/70%	
Velocidade Máxima de Percurso	5,7 km/h	3,5 mph
Força Máxima da Barra de Tração	206 kN	46.300 lbf

## Sistema Hidráulico

Sistema Principal - Fluxo Máximo - Implemento	429 l/min (215 × 2 bombas)	113 gal/min (57 × 2 bombas)
Pressão Máxima — Equipamento — Normal	35.000 kPa	5.100 lb/pol <sup>2</sup>
Pressão Máxima — Equipamento — Modo de Levantamento	38.000 kPa	5.500 lb/pol <sup>2</sup>
Pressão Máxima - Percurso	34.300 kPa	5.000 lb/pol <sup>2</sup>
Pressão Máxima - Oscilação	25.000 kPa	4.000 lb/pol <sup>2</sup>
Cilindro da Lança - Diâmetro Interno	120 mm	5 pol
Cilindro da Lança - Curso	1.260 mm	50 pol
Cilindro do Braço - Diâmetro Interno	135 mm	5 pol
Cilindro do Braço - Curso	1.504 mm	59 pol
Cilindro da Caçamba - Diâmetro Interno	115 mm	5 pol
Cilindro da Caçamba - Curso	1.104 mm	43 pol

## Capacidades de Reabastecimento em Serviço

Capacidade do Tanque de Combustível	345 l	91,1 gal
Sistema de Arrefecimento	25 l	6,6 gal
Óleo do Motor	15 l	4 gal
Comando de Oscilação	5,5 l	1,5 gal
Comando Final (cada)	5 l	1,3 gal
Sistema Hidráulico (incluindo tanque)	234 L	61,8 gal
Reservatório Hidráulico	115 L	30,4 gal

## Padrões

Freios	ISO 10265:2008
Estrutura de Proteção do Operador (OPS, Operator Protective Structure)	ISO 8084:2003
Cabine/ROPS	ISO 12117-2:2008
Cab/OPG (opcional)	ISO 10262:1998 Level II

## Desempenho do Ruído

ISO 6395:2008 (externo)	99 dB(A)
ISO 6396:2008 (interior da cabine)	70 dB(A)

- A proteção auricular pode ser necessária na operação com o compartimento do operador e a cabine abertos (quando não mantidos adequadamente ou com as portas e os vidros abertos) por períodos prolongados ou em ambientes ruidosos.

# Especificações da Escavadeira Hidráulica 320 GC para Trabalhos Florestais

## Pesos Operacionais e Pressões Sobre o Solo

Configurações Básicas da Máquina	Sapatas com Garra Dupla de 600 mm (24 pol)		Sapatas de Garra Tripla de 600 mm (24 pol)	
	Peso kg (lb)	Pressão Sobre o Solo kPa (lb/pol <sup>2</sup> )	Peso kg (lb)	Pressão Sobre o Solo kPa (lb/pol <sup>2</sup> )
<b>Chassi de Base com Roletes de Esteira e Roletes de Suporte</b>				
<b>Máquina Base com Contrapeso de 3.700 kg (8.200 lb) + Material Rodante Longo</b>				
Lança de Alcance HD + Braço HD R2.9 (9 pés 6 pol)	21.000 (46.300)	43,7 (6,3)	20.700 (46.300)	43,1 (6,2)
Lança Reta HD + Braço HD R2.9 (9 pés 6 pol) para Colheitadeira	21.200 (46.800)	44,1 (6,4)	20.900 (46.800)	43,5 (6,3)

O peso operacional inclui tanque de combustível a 90% com operador de 75 kg (165 lb).

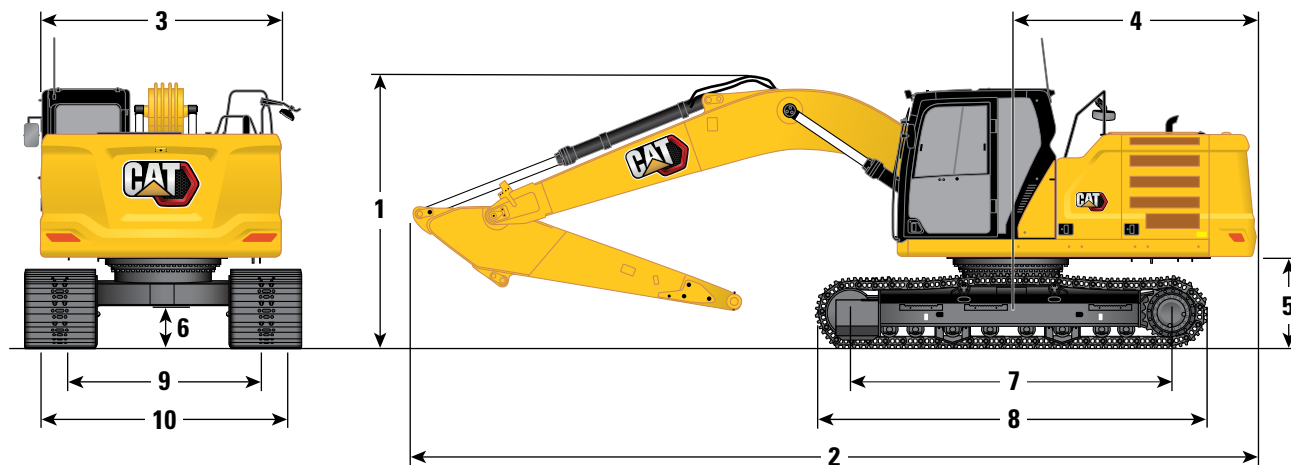
## Pesos dos Principais Componentes

	kg	lb
Máquina Base (com contrapeso de 3.700 kg [8.200 lb], chassi de giro padrão, chassi base SD com roletes de esteira SD e roletes de suporte SD para material rodante longo, sem cilindro de lança – não inclui 90% de combustível e operador de 75 kg [165 lb])	14.460	31.900
Sapatas de Esteira:		
Sapatas de Esteira de Garra Dupla com Largura de 600 mm (24 pol), Espessura de 13 mm (0,51 pol)	3.080	6.800
Sapatas de Esteira de Garra Tripla com Largura de 600 mm (24 pol), Espessura de 10 mm (0,39 pol)	2.820	6.200
Cilindros de Duas Lanças	350	760
Peso de Tanque de Combustível de 90% e Operador de 75 kg (165 lb)	310	690
Contrapeso:		
Contrapeso de 3.700 kg (8.200 lb)	3.700	8.200
Armação de Oscilação:		
Chassi Giratório Padrão	1.890	4.170
Material Rodante:		
Chassi de Base para Serviços Intensos com Roletes de Esteira para Serviços Intensos e Roletes de Suporte para Serviços Intensos para Material Rodante Longo	5.150	11.350
Lanças (incluindo tubulações, pinos e cilindro do braço):		
Lança de Alcance HD de 5,7 m (18 pés 8 pol)	2.020	4.450
Lança Reta HD de 5,7 m (18 pés 8 pol) para Colheitadeira	2.080	4.590
Lança Reta HD de 5,7 m (18 pés 8 pol) para Grapple	2.020	4.450
Braço (incluindo tubulações, pinos, cilindro e articulação da caçamba):		
Braço de Alcance HD R2.9B1 (9 pés 6 pol)	770	1.700
Braço de Alcance HD R2.9B1 (9 pés 6 pol) para Colheitadeira	930	2.050
Braço de Alcance HD R2.9B1 (9 pés 6 pol) para Grapple	920	2.030
OPG	130	280

# Especificações da Escavadeira Hidráulica 320 GC para Trabalhos Florestais

## Dimensões

Todas as dimensões são aproximadas e podem variar dependendo da seleção da caçamba.

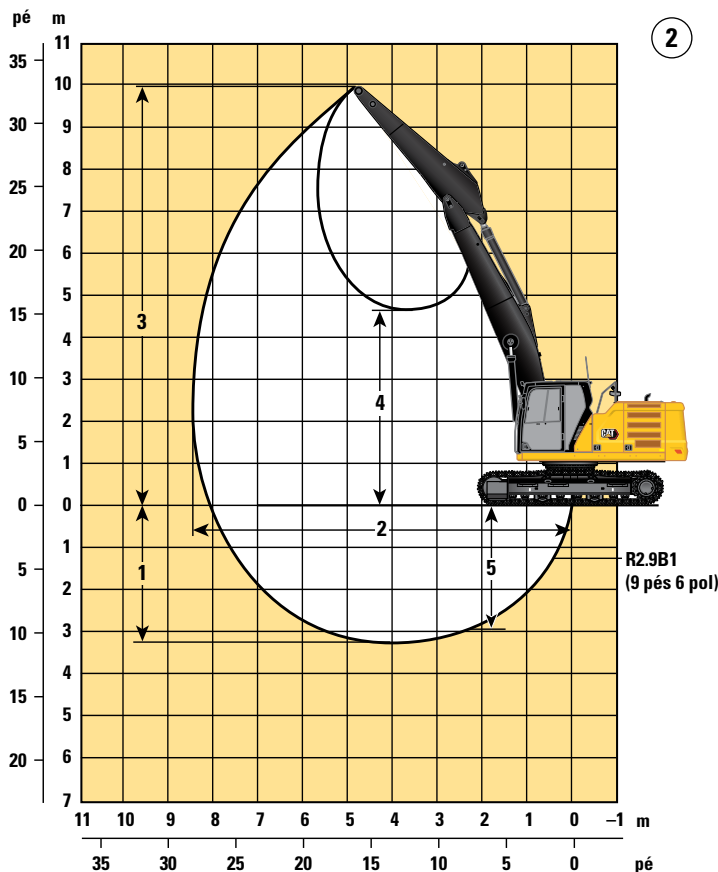
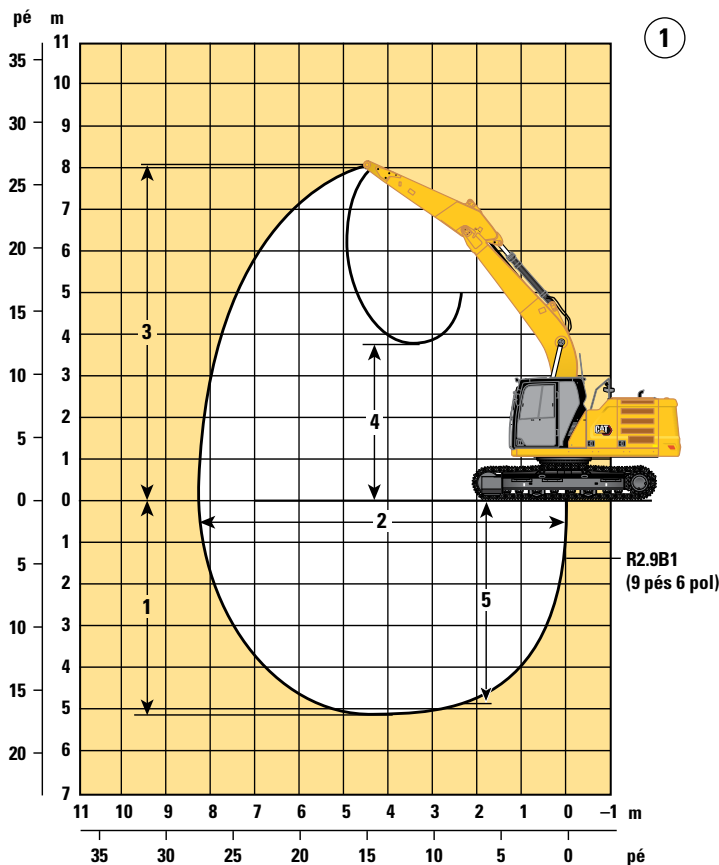


Opções de Lança	Lança de Alcance HD 5,7 m (18 pés 8 pol)		Lança Reta HD 5,7 m (18 pés 8 pol)		
Opções de Braço	Braço de Alcance HD R2.9B1 (9 pés 6 pol)		Colheitadeira R2.9B1 (9 pés 6 pol)	Braço de Alcance HD Grapple R2.9B1 (9 pés 6 pol)	
<b>1</b> Altura da Máquina:					
Altura do Topo da Cabine	2.970 mm	9 pés 9 pol	2.970 mm	9 pés 9 pol	2.970 mm 9 pés 9 pol
Parte Superior da Altura da OPG	3.120 mm	10 pés 3 pol	3.120 mm	10 pés 3 pol	3.120 mm 10 pés 3 pol
Altura do Corrimão	2.970 mm	9 pés 9 pol	2.970 mm	9 pés 9 pol	2.970 mm 9 pés 9 pol
Com Lança/Braço Instalados	2.920 mm	9 pés 7 pol	2.590 mm	8 pés 6 pol	2.590 mm 8 pés 6 pol
Com Lança Instalada	2.480 mm	8 pés 2 pol	2.180 mm	7 pés 2 pol	2.180 mm 7 pés 2 pol
<b>2</b> Comprimento da Máquina:					
Com Lança/Braço Instalados	9.500 mm	31 pés 2 pol	9.550 mm	31 pés 4 pol	9.550 mm 31 pés 4 pol
Com Lança Instalada	8.460 mm	27 pés 9 pol	8.370 mm	27 pés 6 pol	8.370 mm 27 pés 6 pol
<b>3</b> Largura do Chassi Superior	2.780 mm	9 pés 1 pol	2.780 mm	9 pés 1 pol	2.780 mm 9 pés 1 pol
<b>4</b> Raio de Oscilação Traseira	2.830 mm	9 pés 3 pol	2.830 mm	9 pés 3 pol	2.830 mm 9 pés 3 pol
<b>5</b> Folga do Contrapeso	1.050 mm	3 pés 5 pol	1.050 mm	3 pés 5 pol	1.050 mm 3 pés 5 pol
<b>6</b> Vão Livre Sobre o Solo	465 mm	1 pé 5 pol	465 mm	1 pé 5 pol	465 mm 1 pé 5 pol
<b>7</b> Comprimento até o Centro dos Roletes	3.650 mm	12 pés	3.650 mm	12 pés	3.650 mm 12 pés
<b>8</b> Comprimento da Esteira	4.450 mm	14 pés 7 pol	4.450 mm	14 pés 7 pol	4.450 mm 14 pés 7 pol
<b>9</b> Bitola da Esteira – Estendida	2.380 mm	7 pés 10 pol	2.380 mm	7 pés 10 pol	2.380 mm 7 pés 10 pol
<b>10</b> Largura do Material Rodante:					
Sapatas de 600 mm (24 pol)	2.980 mm	9 pés 9 pol	2.980 mm	9 pés 9 pol	2.980 mm 9 pés 9 pol

# Especificações da Escavadeira Hidráulica 320 GC para Trabalhos Florestais

## Faixas de Trabalho

Todas as dimensões são aproximadas e podem variar dependendo da seleção da caçamba.



### Opções de Lança

Lança de Alcance HD 5,7 m (18 pés 8 pol) ①

Lança Reta HD 5,7 m (18 pés 8 pol) ②

### Opções de Braço

Braço de Alcance HD R2.9B1 (9 pés 6 pol)

Colheitadeira R2.9B1 (9 pés 6 pol)

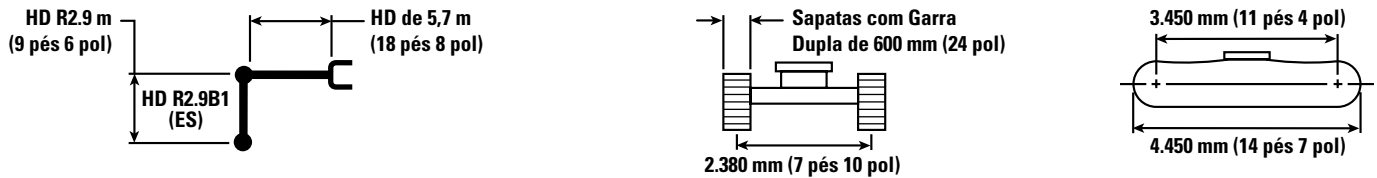
Grapple R2.9B1 (9 pés 6 pol)

	Braço de Alcance HD R2.9B1 (9 pés 6 pol)		Braço de Alcance HD Colheitadeira R2.9B1 (9 pés 6 pol)		Braço de Alcance HD Grapple R2.9B1 (9 pés 6 pol)	
1 Profundidade Máxima de Escavação	5.140 mm	16 pés 10 pol	3.260 mm	10 pés 8 pol	3.260 mm	10 pés 8 pol
2 Alcance Máximo no Nível do Solo	8.260 mm	27 pés 1 pol	8.440 mm	27 pés 8 pol	8.440 mm	27 pés 8 pol
3 Altura Máxima de Corte	8.070 mm	26 pés 6 pol	9.980 mm	32 pés 9 pol	9.980 mm	32 pés 9 pol
4 Altura Mínima de Carregamento	3.750 mm	12 pés 4 pol	4.770 mm	15 pés 8 pol	4.770 mm	15 pés 8 pol
5 Profundidade Máxima de Corte para Fundo Nivelado de 2.440 mm (8 pés)	4.800 mm	15 pés e 9 pol	2.990 mm	9 pés 10 pol	2.990 mm	9 pés 10 pol

# Especificações da Escavadeira Hidráulica 320 GC para Trabalhos Florestais

Capacidades de Levantamento da Lança de Alcance HD – Contrapeso: 3.700 kg (8.200 lb) – com Articulações de Caçamba, sem Caçamba

Florestal Geral



		1.500 mm/5 pés		3.000 mm/10 pés		4.500 mm/15 pés		6.000 mm/20 pés		7.500 mm/25 pés		mm pol		
7.500 mm 300 pol	kg lb							*4.900	*4.900			*4.250 <b>*9.400</b>	*4.250 <b>*9.400</b>	6.160 <b>240</b>
6.000 mm 240 pol	kg lb							*5.600 <b>*12.250</b>	5.400 <b>11.550</b>			*3.950 <b>*8.700</b>	3.900 <b>*8.700</b>	7.290 <b>290</b>
4.500 mm 180 pol	kg lb							*6.150 <b>*13.350</b>	5.250 <b>11.250</b>	5.700 <b>12.200</b>	3.700 <b>7.950</b>	*3.900 <b>*8.550</b>	3.350 <b>7.400</b>	7.990 <b>320</b>
3.000 mm 120 pol	kg lb					*8.900 <b>*19.100</b>	7.550 <b>16.250</b>	*7.000 <b>*15.200</b>	5.000 <b>10.700</b>	5.600 <b>12.000</b>	3.600 <b>7.750</b>	*3.950 <b>*8.700</b>	3.050 <b>6.750</b>	8.360 <b>330</b>
1.500 mm 60 pol	kg lb					*10.700 <b>*23.050</b>	7.000 <b>15.100</b>	*7.550 <b>16.250</b>	4.750 <b>10.200</b>	5.450 <b>11.700</b>	3.500 <b>7.500</b>	*4.200 <b>*9.250</b>	2.950 <b>6.450</b>	8.450 <b>340</b>
0 mm 0 pol	kg lb			*6.450 <b>*14.850</b>	*6.450 <b>*14.850</b>	11.500 <b>24.700</b>	6.700 <b>14.400</b>	7.350 <b>15.800</b>	4.550 <b>9.800</b>	5.350 <b>11.500</b>	3.400 <b>7.300</b>	*4.650 <b>*10.200</b>	3.000 <b>6.550</b>	8.260 <b>330</b>
-1.500 mm -60 pol	kg lb	*6.900 <b>*15.450</b>	*6.900 <b>*15.450</b>	*11.050 <b>*25.050</b>	*11.050 <b>*25.050</b>	11.400 <b>24.450</b>	6.600 <b>14.200</b>	7.250 <b>15.600</b>	4.450 <b>9.600</b>	5.300 <b>11.400</b>	3.350 <b>7.250</b>	5.050 <b>11.150</b>	3.200 <b>7.100</b>	7.780 <b>310</b>
-3.000 mm -120 pol	kg lb	*11.700 <b>*26.250</b>	*11.700 <b>*26.250</b>	*15.550 <b>*33.650</b>	12.750 <b>27.300</b>	*11.050 <b>*23.850</b>	6.650 <b>14.350</b>	7.300 <b>15.700</b>	4.500 <b>9.700</b>			5.950 <b>13.200</b>	3.750 <b>8.300</b>	6.940 <b>270</b>
-4.500 mm -180 pol	kg lb			*12.400 <b>*26.600</b>	*12.400 <b>*26.600</b>	*9.000 <b>*19.150</b>	6.850 <b>14.800</b>					*6.850 <b>*15.050</b>	5.150 <b>11.550</b>	5.590 <b>220</b>



ISO 10567:2007



\*Indica que a carga está limitada pela capacidade de levantamento hidráulico e não pela carga de tombamento. As cargas acima estão de acordo com a norma de capacidade de levantamento para escavadeiras hidráulicas ISO 10567:2007. Elas não excedem 87% da capacidade hidráulica de levantamento ou 75% da carga de tombamento. O peso de todos os acessórios de levantamento deve ser subtraído das capacidades de levantamento acima. As capacidades de levantamento são baseadas na máquina posicionada sobre uma superfície firme e plana. O uso de um ponto de ligação da ferramenta de trabalho para carregar/levantar objetos pode afetar o desempenho de levantamento da máquina.

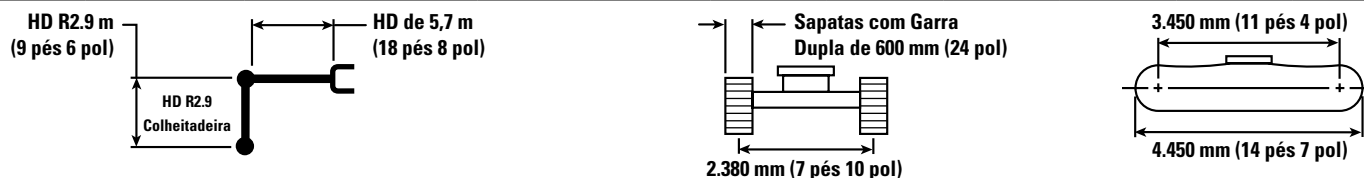
A capacidade de levantamento permanece com  $\pm 5\%$  para todas as sapatas de esteira disponíveis.

Sempre consulte o Manual de Operação e Manutenção adequado para obter informações específicas sobre o produto.

# Especificações da Escavadeira Hidráulica 320 GC para Trabalhos Florestais

## Capacidades de Levantamento da Lança Reta HD – Contrapeso: 3.700 kg (8.200 lb) – com Articulações de Caçamba, sem Caçamba

Colheitadeira



		3.000 mm/10 pés		4.500 mm/15 pés		6.000 mm/20 pés		7.500 mm/25 pés				mm pol
9.000 mm 350 pol	kg lb			*6.100	*6.100					*5.700 <b>*13.000</b>	*5.700 <b>*13.000</b>	4.580 <b>170</b>
7.500 mm 300 pol	kg lb			*6.950 <b>*15.350</b>	*6.950 <b>*15.350</b>	*6.150 <b>*12.300</b>	5.150 <b>11.000</b>			*4.550 <b>*10.150</b>	*4.550 <b>*10.150</b>	6.390 <b>250</b>
6.000 mm 240 pol	kg lb			*6.700 <b>*14.750</b>	*6.700 <b>*14.750</b>	*7.050 <b>*15.350</b>	5.200 <b>11.100</b>			*4.100 <b>*9.100</b>	3.550 <b>7.900</b>	7.490 <b>290</b>
4.500 mm 180 pol	kg lb	*8.000 <b>*16.750</b>	*8.000 <b>*16.750</b>	*8.250 <b>*17.750</b>	7.800 <b>16.800</b>	7.900 <b>16.950</b>	5.000 <b>10.800</b>	5.500 <b>11.850</b>	3.550 <b>7.600</b>	*3.950 <b>*8.700</b>	3.050 <b>6.750</b>	8.170 <b>320</b>
3.000 mm 120 pol	kg lb			*11.100 <b>*24.050</b>	7.200 <b>15.550</b>	7.600 <b>16.350</b>	4.750 <b>10.250</b>	5.400 <b>11.600</b>	3.450 <b>7.400</b>	*3.950 <b>*8.650</b>	2.800 <b>6.200</b>	8.530 <b>340</b>
1.500 mm 60 pol	kg lb			11.500 <b>24.700</b>	6.700 <b>14.400</b>	7.350 <b>15.750</b>	4.500 <b>9.700</b>	5.300 <b>11.350</b>	3.350 <b>7.150</b>	*4.050 <b>*8.900</b>	2.750 <b>6.000</b>	8.620 <b>340</b>
0 mm 0 pol	kg lb			11.200 <b>24.050</b>	6.400 <b>13.800</b>	7.150 <b>15.350</b>	4.350 <b>9.350</b>	5.200 <b>11.200</b>	3.250 <b>7.000</b>	*4.350 <b>*9.550</b>	2.800 <b>6.150</b>	8.430 <b>330</b>
-1.500 mm -60 pol	kg lb	*8.950 <b>*20.400</b>	*8.950 <b>*20.400</b>	*9.650 <b>*20.950</b>	6.400 <b>13.700</b>	7.100 <b>15.250</b>	4.300 <b>9.250</b>	5.200 <b>11.200</b>	3.250 <b>7.000</b>	*4.400 <b>*9.700</b>	3.050 <b>6.700</b>	7.960 <b>310</b>
-3.000 mm -120 pol	kg lb			*7.000 <b>*15.000</b>	6.500 <b>14.000</b>	*5.350 <b>*11.300</b>	4.400 <b>9.450</b>			*4.600 <b>*10.350</b>	3.950 <b>8.900</b>	6.540 <b>250</b>



ISO 10567:2007



\*Indica que a carga está limitada pela capacidade de levantamento hidráulico e não pela carga de tombamento. As cargas acima estão de acordo com a norma de capacidade de levantamento para escavadeiras hidráulicas ISO 10567:2007. Elas não excedem 87% da capacidade hidráulica de levantamento ou 75% da carga de tombamento. O peso de todos os acessórios de levantamento deve ser subtraído das capacidades de levantamento acima. As capacidades de levantamento são baseadas na máquina posicionada sobre uma superfície firme e plana. O uso de um ponto de ligação da ferramenta de trabalho para carregar/levantar objetos pode afetar o desempenho de levantamento da máquina.

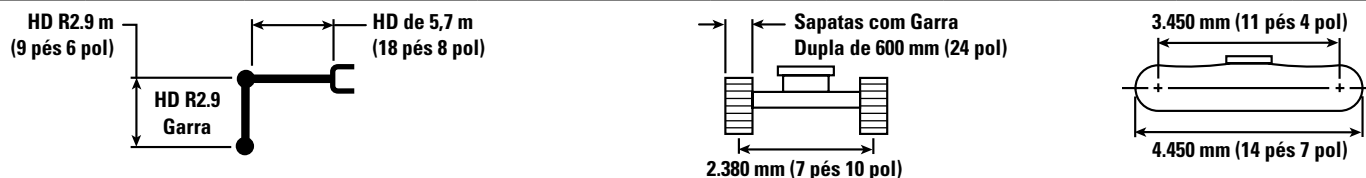
A capacidade de levantamento permanece com  $\pm 5\%$  para todas as sapatas de esteira disponíveis.

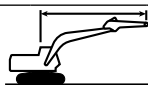

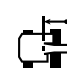



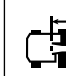

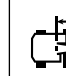

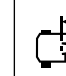
Sempre consulte o Manual de Operação e Manutenção adequado para obter informações específicas sobre o produto.

# Especificações da Escavadeira Hidráulica 320 GC para Trabalhos Florestais

Capacidades de Levantamento da Lança Reta HD – Contrapeso: 3.700 kg (8.200 lb) – com Articulações de Caçamba, sem Caçamba

Garra



		3.000 mm/10 pés		4.500 mm/15 pés		6.000 mm/20 pés		7.500 mm/25 pés				mm pol
												
9.000 mm 350 pol	kg lb			*6.050	*6.050					*5.700 <b>*13.000</b>	*5.700 <b>*13.000</b>	4.580 <b>170</b>
7.500 mm 300 pol	kg lb			*6.900 <b>*15.350</b>	*6.900 <b>*15.350</b>	*6.150 <b>*12.300</b>	5.150 <b>11.000</b>			*4.550 <b>*10.100</b>	*4.550 <b>*10.100</b>	6.390 <b>250</b>
6.000 mm 240 pol	kg lb			*6.700 <b>*14.750</b>	*6.700 <b>*14.750</b>	*7.050 <b>*15.350</b>	5.200 <b>11.100</b>			*4.100 <b>*9.100</b>	3.550 <b>7.900</b>	7.490 <b>290</b>
4.500 mm 180 pol	kg lb	*8.000 <b>*16.750</b>	*8.000 <b>*16.750</b>	*8.250 <b>*17.750</b>	7.800 <b>16.800</b>	7.900 <b>16.950</b>	5.000 <b>10.800</b>	5.500 <b>11.850</b>	3.550 <b>7.600</b>	*3.950 <b>*8.700</b>	3.050 <b>6.800</b>	8.170 <b>320</b>
3.000 mm 120 pol	kg lb			*11.150 <b>*24.100</b>	7.200 <b>15.550</b>	7.600 <b>16.350</b>	4.750 <b>10.250</b>	5.400 <b>11.650</b>	3.450 <b>7.400</b>	*3.950 <b>*8.650</b>	2.850 <b>6.250</b>	8.530 <b>340</b>
1.500 mm 60 pol	kg lb			11.550 <b>24.750</b>	6.700 <b>14.450</b>	7.350 <b>15.800</b>	4.500 <b>9.750</b>	5.300 <b>11.350</b>	3.350 <b>7.150</b>	*4.050 <b>*8.900</b>	2.750 <b>6.050</b>	8.620 <b>340</b>
0 mm 0 pol	kg lb			11.250 <b>24.050</b>	6.450 <b>13.850</b>	7.150 <b>15.400</b>	4.350 <b>9.400</b>	5.200 <b>11.200</b>	3.250 <b>7.000</b>	*4.350 <b>*9.500</b>	2.800 <b>6.200</b>	8.430 <b>330</b>
-1.500 mm -60 pol	kg lb	*8.950 <b>*20.350</b>	*8.950 <b>*20.350</b>	*9.700 <b>*21.050</b>	6.400 <b>13.800</b>	7.100 <b>15.300</b>	4.300 <b>9.300</b>	5.200 <b>11.200</b>	3.250 <b>7.050</b>	*4.450 <b>*9.700</b>	3.050 <b>6.750</b>	7.960 <b>310</b>
-3.000 mm -120 pol	kg lb			*7.050 <b>*15.100</b>	6.550 <b>14.050</b>	*5.400 <b>*11.400</b>	4.400 <b>9.500</b>			*4.650 <b>*10.400</b>	3.950 <b>8.900</b>	6.540 <b>250</b>



ISO 10567:2007



\*Indica que a carga está limitada pela capacidade de levantamento hidráulico e não pela carga de tombamento. As cargas acima estão de acordo com a norma de capacidade de levantamento para escavadeiras hidráulicas ISO 10567:2007. Elas não excedem 87% da capacidade hidráulica de levantamento ou 75% da carga de tombamento. O peso de todos os acessórios de levantamento deve ser subtraído das capacidades de levantamento acima. As capacidades de levantamento são baseadas na máquina posicionada sobre uma superfície firme e plana. O uso de um ponto de ligação da ferramenta de trabalho para carregar/levantar objetos pode afetar o desempenho de levantamento da máquina.

A capacidade de levantamento permanece com  $\pm 5\%$  para todas as sapatas de esteira disponíveis.

Sempre consulte o Manual de Operação e Manutenção adequado para obter informações específicas sobre o produto.



# Equipamentos Padrão e Opcional da Escavadeira Florestal 320 GC

## Equipamentos Padrão e Opcional

Os equipamentos padrão e opcional podem variar. Consulte o revendedor Cat para obter detalhes.

	Padrão	Opcional		Padrão	Opcional
<b>LANÇAS, BRAÇOS E ARTICULAÇÕES</b>			<b>TECNOLOGIA CAT</b>		
Lança de Alcance HD de 5,7 m (18 pés 8 pol)		✓	VisionLink	✓ <sup>1</sup>	
Lança Reta de 5,7 m (18 pés 8 pol)		✓	VisionLink Productivity		✓ <sup>2</sup>
Braço de Alcance HD de 2,9 m (9 pés 6 pol)		✓	Flash Remoto	✓	
Braço HD de 2,9 m (9 pés 6 pol) para Colheitadeira		✓	<b>SISTEMA ELÉTRICO</b>		
Braço HD de 2,9 m (9 pés 6 pol) para Grapple		✓	Baterias de 1.000 CCA sem necessidade de manutenção (×2)	✓	
Articulação da caçamba, família B1 com olhal de levantamento		✓	Interruptor de desconexão elétrica centralizado	✓	
<b>CABINE</b>			Luz de chassi LED	✓	
ROPS	✓		Luz de LED na lança esquerda e direita		✓
OPG		✓	Luz de LED na cabine		✓
Vidro dianteiro de policarbonato de 19 mm (3/4 pol)	✓		Pacote especial de iluminação ambiente		✓
Vidros laterais e traseiro de policarbonato de 13 mm (1/2 pol)	✓		<b>MOTOR</b>		
Monitor LCD da tela sensível ao toque de alta resolução de 203 mm (8 pol)	✓		Motor diesel com turbo único Cat C4.4	✓	
Ar-condicionado automático de dois níveis	✓		Dois modos de potência selecionáveis	✓	
Botão rotativo e teclas de atalho para controle do monitor	✓		Controle automático de rotação do motor	✓	
Controle do motor do tipo "pressione para dar partida", sem uso de chave	✓		Desligamento de marcha lenta automática do motor	✓	
Console com ajuste de altura, três etapas com ferramenta	✓		Trabalhe até 3.000 m (9.842,5 pés) acima do nível do mar sem redução de potência do motor	✓	
Rádio Bluetooth integrado ao monitor com Aberturas USB/Auxiliar	✓		Recurso de arrefecimento de alta temperatura ambiente de 52 °C (125 °F)	✓	
Assento aquecido com suspensão a ar	✓		Recurso de partida a frio a -32 °C (-25 °F)	✓	
Joysticks deslizantes	✓		Filtro de ar de elemento duplo com pré-purificador integrado	✓	
Cinto de segurança de 51 mm (2 pol)	✓		Bomba de escorva elétrica do combustível	✓	
Console fixo no lado esquerdo	✓		Ventiladores de arrefecimento elétrico com função de inversão automática	✓	
Tomadas CC de 12 V	✓				
Porta-documentos	✓				
Porta-copos e porta-garrafas	✓				
Limpador paralelo superior com lavador	✓				
Teto de aço com abertura	✓				
Luzes do teto de LED (Light Emitting Diode, Diodo Emissor de Luz) e luzes internas inferiores	✓				
Para-sol frontal retrátil	✓				
Para-sol traseiro retrátil		✓			
Tapete lavável	✓				
Instalação para farol	✓				

(continua na próxima página)

<sup>1</sup>Fornecer dados de telemática principais para gerenciar a integridade, as informações de manutenção e monitoramento de condições. Outros planos disponíveis para um relatório de dados mais abrangente. Consulte o revendedor Cat para obter detalhes.

<sup>2</sup>É necessário fazer a assinatura do VisionLink. Consulte o revendedor Cat para obter detalhes.

# Equipamentos Padrão e Opcional da Escavadeira Florestal 320 GC

## Equipamentos Padrão e Opcional (continuação)

Os equipamentos padrão e opcional podem variar. Consulte o revendedor Cat para obter detalhes.

	Padrão	Opcional		Padrão	Opcional
<b>SISTEMA HIDRÁULICO</b>			<b>SERVIÇO E MANUTENÇÃO</b>		
Pacote Hidráulico de Controle da Ferramenta 25 para Escavadeira Florestal (duas bombas, fluxo unidirecional/bidirecional de alta pressão)	✓		Entrada lateral para plataforma de manutenção	✓	
Válvula de controle principal eletrônica	✓		Filtros de combustível e óleo do motor agrupados	✓	
Aquecimento automático	✓		Aberturas S-O-S	✓	
Percurso automático com duas velocidades	✓		Vareta de nível do segundo nível para óleo do motor	✓	
Válvula de redução de desvio do braço e da lança	✓		Manutenção pronta QuickEvac™		✓
Filtro hidráulico principal do tipo de elemento	✓		Tela de radiador		✓
Bomba principal eletrônica tipo tandem	✓		Sistema de gerenciamento da integridade do veículo integrado	✓	
Circuito do acoplador rápido para o Engate Rápido Cat "Pin Grabber"		✓	<b>MATERIAL RODANTE E ESTRUTURAS</b>		
Padrão de operação (quatro direções)		✓	Material rodante longo	✓	
Fluidos padrão	✓		Elo da esteira lubrificada com graxa	✓	
Fluidos árticos (dentre os quais estão graxa, óleo do motor, fluido hidráulico)		✓	Sapatas de esteira com garra dupla de 600 mm (24 pol)	✓	
<b>SEGURANÇA E PROTEÇÃO</b>			Sapatas de esteira de garra tripla de 600 mm (24 pol)		✓
Câmera de visão traseira	✓		Proteção de orientação de esteira de comprimento total	✓	
Retrovisor no lado direito		✓	Protetores do motor de percurso HD	✓	
Câmera retrovisora lateral direita		✓	Protetor inferior HD	✓	
Corrimão do lado direito com alça	✓		Proteção da articulação giratória		✓
Alavanca neutra (com trava) para todos os controles	✓		Proteção OPG		✓
Chapa antiderrapante e parafusos escareados na plataforma de manutenção	✓		Contrapeso de 3.700 kg (8.160 lb)	✓	
Interruptor de desligamento do motor secundário no nível do solo	✓		Pontos de amarração no chassi da base	✓	
Interruptor travável de desconexão	✓				
Alarme de percurso		✓			
Iluminação de inspeção		✓			
Buzina de sinalização/advertência	✓				



Para obter informações completas sobre produtos Cat, serviços de revendedores e soluções industriais, visite nosso site [www.cat.com](http://www.cat.com)

© 2024 Caterpillar.

Todos os direitos reservados

Os materiais e as especificações estão sujeitos a mudanças sem aviso prévio. As máquinas ilustradas nas fotos podem ter equipamentos adicionais. Consulte o revendedor Cat para ver as opções disponíveis.

CAT, CATERPILLAR, LET'S DO THE WORK, seus respectivos logotipos, "Caterpillar Corporate Yellow", e as identidades visuais "Power Edge" e Cat "Modern Hex", assim como a identidade corporativa e de produtos aqui usada, são marcas registradas da Caterpillar e não podem ser usadas sem permissão. VisionLink é uma marca comercial da Caterpillar Inc., registrada nos Estados Unidos e em outros países.

APXQ3970-00 (10-2024)  
Número da Versão: 07H  
(S Am [except Chile,  
Colombia])

