



# 326

## 液压挖掘机

# 技术规格

配置和功能因地区而异。请咨询 **Cat**® 代理商以了解您所在地区的供货情况。

## 目录

技术规格 .....	2
发动机 .....	2
回转机械装置 .....	2
重量 .....	2
履带 .....	2
驱动装置 .....	2
液压系统 .....	2
维修保养加注容量 .....	2
标准 .....	2
噪声性能 .....	2
工作重量和对地压力 .....	3
主要部件重量 .....	3
尺寸 .....	4
工作范围和作用力 .....	5
铲斗技术规格和兼容性 .....	6
工装产品指南 .....	7
标准和选装设备 .....	8
代理商安装的套件和工装 .....	10
驾驶室选件 .....	11
<b>326 环境声明</b> .....	<b>12</b>

## 发动机

发动机型号	Cat® C7.1	
净功率		
ISO 9249	157.8 kW	212 hp
ISO 9249 (DIN)	215 hp (公制)	
发动机功率		
ISO 14396	159 kW	213 hp
ISO 14396 (DIN)	216 hp (公制)	
缸径	105 mm	4 in
冲程	135 mm	5 in
排量	7.0 L	428 in <sup>3</sup>
生物柴油性能	最高可使用 B20 等级 <sup>(1)</sup>	

- 排放量符合美国 EPA Tier 3 和欧盟 Stage IIIA 排放标准。
- 建议最多在 4500 m (14760 ft) 的海拔高度使用，海拔高于 3000 m (9840 ft) 时，发动机功率会下降。
- 标称功率按照制造时生效的指定标准进行测试。
- 标称净功率是指发动机配备风扇、进气系统、排气系统和交流发电机时在飞轮处提供的功率。
- 发动机转速为 1900 rpm。

<sup>(1)</sup> Cat 发动机可兼容柴油与以下低碳强度燃油\*\*的混合物：

- ✓ 最高为 100% 的生物柴油 FAME (Fatty Acid Methyl Ester, 脂肪酸甲酯)\*
- ✓ 最高为 100% 的可再生柴油、HVO (Hydrogenated Vegetable Oil, 加氢植物油) 和 GTL (Gas-to-Liquid, 天然气合成油) 燃料

有关成功应用，请参阅指南。有关详细信息，请咨询您的 Cat 代理商或参阅“Caterpillar 机器油液建议”(SEBU6250)。

\* 如需使用生物柴油比例高于 20% 的混合燃料，请咨询您的 Cat 代理商。

\*\* 低碳强度燃料的尾气温室气体排放量与传统燃料基本相同。

## 回转机械装置

回转速度	9.8 rpm	
最大回转扭矩	106 kN·m	78180 lbf·ft

\* 对于已获得 CE 认证的机器，默认值可设置得低一些。

## 重量

工作重量	25700 kg	56600 lb
------	----------	----------

- 加长型底盘系统、重负荷型 (HD) 伸展动臂、HD R2.95 m (9'8") 斗杆、1.54 m<sup>3</sup> (2.01 yd<sup>3</sup>) 一般负荷型 (GD) 铲斗、600 mm (24") 三抓地齿履带板和 4.6 mt (10140 lb) 配重。

## 履带

履带板宽度	600 mm	24 in
履带板宽度	790 mm	31 in
履带板数量 (每侧)	51	
履带支重轮数量 (每侧)	8	
托链轮数量 (每侧)	2	

## 驱动装置

爬坡能力	35°/70%	
最高行驶速度	5.7 km/h	3.5 mph
最大牵引力	226 kN	50807 lbf

## 液压系统

主系统 – 最大流量 – 机具	481 L/min (241 × 2 个泵)	127 gal/min (64 × 2 个泵)
最大压力 – 设备 – 正常	35000 kPa	5075 psi
最大压力 – 重载提升模式/ 自动挖掘增强功能	38000 kPa	5510 psi
最大压力 – 行驶	35000 kPa	5075 psi
最大压力 – 回转	28400 kPa	4118 psi
动臂油缸 – 缸径	135 mm	5 in
动臂油缸 – 冲程	1305 mm	51 in
斗杆油缸 – 缸径	140 mm	6 in
斗杆油缸 – 冲程	1660 mm	65 in
铲斗油缸 – 缸径	130 mm	5 in
铲斗油缸 – 冲程	1156 mm	46 in

## 维修保养加注容量

燃油箱容量	474 L	125.2 gal
冷却系统	25 L	6.6 gal
发动机机油 (带滤清器)	25 L	6.6 gal
回转驱动	11.5 L	3.0 gal
终传动 (每个)	4.5 L	1.2 gal
液压系统 (包括油箱)	310 L	81.9 gal
液压油箱 (含吸入管)	147 L	38.8 gal

## 标准

制动器	ISO 10265:2008
驾驶室/操作员保护罩 (OPG) (选装)	ISO 10262:1998 II 级
驾驶室/防滚翻保护结构 (ROPS)	ISO 12117-2:2008

## 噪声性能

ISO 6395:2008 (外部)	104 dB (A)
ISO 6396:2008 (驾驶室内)	70 dB (A)

- 在操作台和驾驶室敞开 (没有正确保养或门窗打开时) 的情况下长时间工作，或在嘈杂的环境中工作时，可能需要听力保护装置。

## 工作重量和对地压力

	600 mm (24") 三抓地齿履带板		600 mm (24") 双抓地齿履带板		790 mm (31") 三抓地齿履带板	
	重量	对地压力	重量	对地压力	重量	对地压力
基础机器配置	kg (lb)	kPa (psi)	kg (lb)	kPa (psi)	kg (lb)	kPa (psi)
带履带支重轮和托链轮的底架						
<b>4.6 mt (10140 lb) 配重 + 加长型底盘系统基础机器</b>						
重负荷型伸展动臂 + 重负荷型 R2.95CB (9'8") 斗杆 + 1.54 m <sup>3</sup> (2.01 yd <sup>3</sup> ) 一般负荷型铲斗	25700 (56700)	51 (7.4)	25600 (56400)	51 (7.4)	26300 (58000)	40 (5.8)

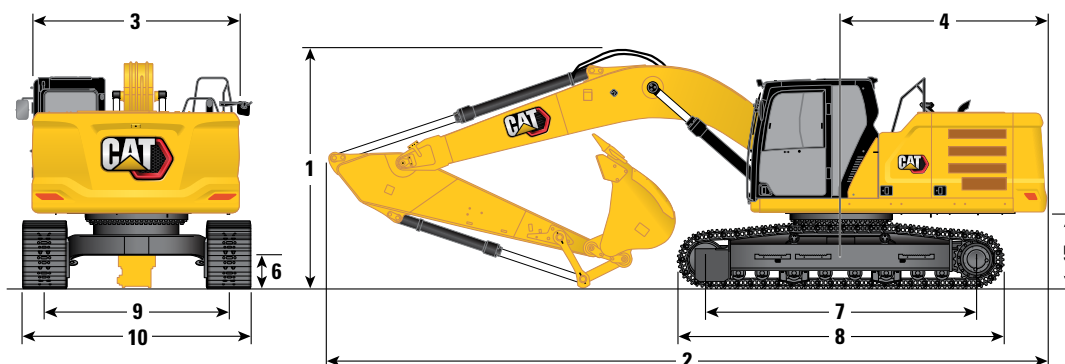
所有工作重量包括 90% 燃油箱和体重为 75 kg (165 lb) 的操作员。

## 主要部件重量

	kg	lb
基础机器重量 (包括上部机架、加长型底盘系统、配重、动臂油缸 – 不包括动臂、斗杆、铲斗、斗杆油缸、铲斗油缸、履带、燃油箱和操作员)。		
包含 4.6 mt (10140 lb) 配重	16940	37350
履带板:		
600 mm (24") 宽、12.5 mm (0.49") 厚的三抓地齿履带板	3330	7340
600 mm (24") 宽、13 mm (0.51") 厚的双抓地齿履带板	3250	7170
790 mm (31") 宽、12.5 mm (0.49") 厚的三抓地齿履带板, 带登梯延长件	4000	8820
两个动臂油缸	460	1010
90% 燃油箱和体重为 75 kg (165 lb) 的操作员的重量	510	1120
配重:		
4.6 mt (10140 lb) 配重	4600	10140
底盘系统:		
加长型底盘系统	5020	11070
动臂 (包括管路、销、斗杆油缸):		
重负荷型伸展动臂 5.9 m (19'4")	2250	4960
斗杆 (包括管路、销、铲斗油缸、铲斗连杆):		
重负荷型伸展斗杆 R2.95CB (9'8")	1470	3240
铲斗 (不带连杆; 带齿尖和侧刀刃):		
1.54 m <sup>3</sup> (2.01 yd <sup>3</sup> ) 一般负荷型 CB 连杆	1160	2560
1.60 m <sup>3</sup> (2.09 yd <sup>3</sup> ) 重负荷型 CB 连杆	1320	2910

## 尺寸

所有尺寸都是近似值，可能会因所选铲斗的不同而异。



动臂选件

重负荷型伸展动臂  
**5.9 m (19'4")**

斗杆选件

重负荷型伸展斗杆  
**R2.95CB (9'8")**

### 1 机器高度

驾驶室高度	3000 mm	9'10"
全球导航卫星系统 (GNSS) 天线的顶部高度 (如果已安装)	3030 mm	9'11"
OPG 高度	3140 mm	10'4"
扶手高度	3000 mm	9'10"
在安装动臂/斗杆/铲斗的情况下	3250 mm	10'8"
在安装动臂/斗杆的情况下	3120 mm	10'3"
在安装动臂的情况下	3000 mm	9'10"

### 2 机器长度:

在安装动臂/斗杆/铲斗的情况下	10060 mm	33'0"
在安装动臂/斗杆的情况下	10040 mm	32'11"
在安装动臂的情况下	8720 mm	28'7"

### 3 上部机架宽度

2940 mm 9'8"

### 4 机尾回转半径

3000 mm 9'10"

### 5 配重间隙

1060 mm 3'6"

### 6 离地间隙

440 mm 1'5"

### 7 履带长度 - 滚轮中心间距

3830 mm 12'7"

### 8 履带总长度

4640 mm 15'3"

### 9 履带轨距

### 10 底盘系统宽度:

2590 mm 8'6"

配备 600 mm (24") 履带板 3190 mm 10'6"

配备 790 mm (31") 履带板, 包含登梯 3380 mm 11'1"

铲斗类型

GD

铲斗容量

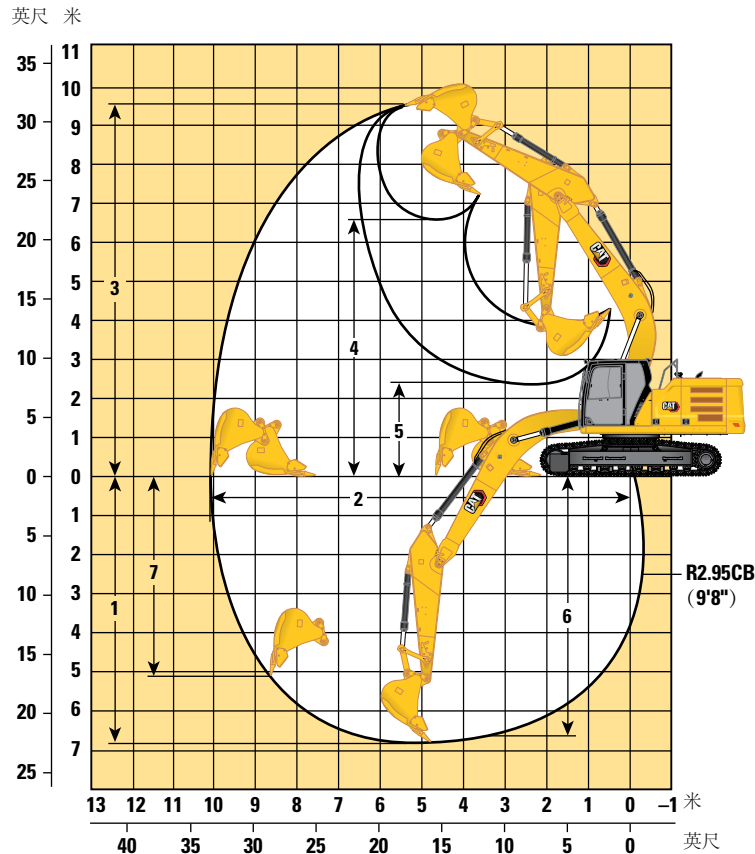
1.54 m<sup>3</sup> 2.01 yd<sup>3</sup>

铲斗齿尖半径

1640 mm 5'4"

## 工作范围和作用力

所有尺寸都是近似值，可能会因所选铲斗的不同而异。



动臂选件	重负荷型伸展动臂 <b>5.9 m (19'4")</b>	
斗杆选件	重负荷型伸展斗杆 <b>R2.95CB (9'8")</b>	
<b>1</b> 最大挖掘深度	6800 mm	22'4"
<b>2</b> 平地最大伸出距离	10090 mm	33'1"
<b>3</b> 最大挖方高度	9640 mm	31'8"
<b>4</b> 最大装载高度	6640 mm	21'9"
<b>5</b> 最小装载高度	2410 mm	7'11"
<b>6</b> 2240 mm (8'0") 平底的最大挖方深度	6620 mm	21'9"
<b>7</b> 最大垂直壁挖掘深度	5120 mm	16'10"
铲斗挖掘力 (ISO)*	166 kN	37320 lbf
斗杆挖掘力 (ISO)*	121 kN	27200 lbf
铲斗类型	GD	
铲斗容量	1.54 m <sup>3</sup>	2.01 yd <sup>3</sup>
铲斗齿尖半径	1640 mm	5'4"

\* 不包括 8.5% 的自动挖掘增强功能压力。

## 铲斗技术规格和兼容性

	连杆	宽度		容量		重量		填充 %	HD 伸展
		mm	in	m <sup>3</sup>	yd <sup>3</sup>	kg	lb		HD R2.95 (9'8")
销接式 (无快速连接器)									
一般负荷型	CB	1400	55	1.54	2.01	1072	2363	100	⊙
重负荷型	CB	1450	58	1.60	2.09	1269	2797	100	⊖
	CB	1250	49	1.33	1.74	1153	2541	100	⊙
	CB	1400	55	1.54	2.02	1256	2770	100	⊖
	CB	1500	60	1.76	2.30	1378	3038	100	○
								kg	3718
								lb	8197
带 Cat 抓销式快速连接器									
一般负荷型	CB	1400	55	1.54	2.01	1072	2480	100	○
重负荷型	CB	1450	58	1.60	2.09	1269	2797	100	○
	CB	1250	49	1.33	1.74	1153	2541	100	⊖
	CB	1400	55	1.54	2.02	1256	2770	100	○
	CB	1500	60	1.76	2.30	1378	3038	100	◇
								kg	3192
								lb	7037

上述负载符合液压挖掘机标准 EN474-5:2006 + A3:2013, 当前连杆在地面完全伸展且铲斗卷起时, 这些负载不超过液压提升能力的 87% 或倾翻能力的 75%。

容量基于 ISO 7451:2007。

铲斗重量 (包括一般负荷型齿尖)。

物料最大密度:

⊙ 1800 kg/m<sup>3</sup> (3000 lb/yd<sup>3</sup>)

⊖ 1500 kg/m<sup>3</sup> (2500 lb/yd<sup>3</sup>)

○ 1200 kg/m<sup>3</sup> (2000 lb/yd<sup>3</sup>)

◇ 900 kg/m<sup>3</sup> (1500 lb/yd<sup>3</sup>)

X 不推荐

Caterpillar 建议使用适当的工装机具, 以便客户获取最大产品价值。如果使用的工装机具 (包括铲斗) 在重量、尺寸、流量、压力等方面超出 Caterpillar 的建议或技术规格, 则可能会导致无法达到最佳性能, 包括但不限于产量、稳定性、可靠性和部件耐用性的降低。在清扫、掘起、扭曲和/或抓取重负载时, 工装机具使用不当会导致动臂和斗杆的使用寿命缩短。

## 工装产品指南

并非所有地区均提供所有工装。请咨询您的 **Cat** 代理商，以了解您当地供应的配置。

匹配

## 销接式工装

动臂类型		HD 伸展
斗杆长度		HD R2.95 (9'8")
液压锤	H120 GC	✓
	H120 GC (侧装式)	✓
	H120 GC S	✓
	H130 GC	✓
	H130 GC S	✓
旋转切割器	RC20	✓
	RC30	✓

## 标准和选装设备

标准设备和选装设备可能不同。有关详细信息，请咨询 Cat 代理商。

	标准	选装		标准	选装
<b>动臂、斗杆和连杆</b>			<b>电气系统</b>		
5.9 m (19'4") 重负荷型伸展动臂	✓		免保养 1000 CCA 蓄电池	✓	
2.95 m (9'8") 重负荷型伸展斗杆	✓		集中式电气断路器	✓	
铲斗连杆, CB1 型, 带吊耳		✓	可编程延时工作灯	✓	
铲斗连杆, CB1 型, 不带吊耳		✓	底盘、动臂和驾驶室灯	✓	
<b>CAT 技术</b>			优质周围环境照明套件		✓
<b>Cat 设备管理:</b>			<b>发动机</b>		
- VisionLink®	✓ <sup>1</sup>		Cat® C7.1 单涡轮增压柴油发动机	✓	
- VisionLink Productivity		✓ <sup>2</sup>	三种可选的动力模式: 强力、智能和省油	✓	
- 远程刷新			工作海拔高达 4500 m (14760 ft), 海拔高度超过 3000 m (9840 ft) 时, 发动机功率会下降	✓	
- 远程故障排除			具有自动反转功能的电动冷却风扇	✓	
- 工装机具识别与跟踪 (PL161)	✓ <sup>3</sup>		发动机转速自动控制	✓	
- 操作员指导		✓ <sup>4</sup>	发动机怠速自动停机	✓	
<b>Cat Grade:</b>			电动燃油注油泵	✓	
- 具有 2D 系统的 Cat Grade			52°C (125°F) 高温环境冷却能力	✓	
- 具有 2D 系统的 Cat Grade, 带有工装预留选项 (ARO)			-18°C (0°F) 冷起动能力	✓	
- 激光捕捉器			带集成预滤器的双滤芯空气滤清器	✓	
- 带有 3D 系统 (单/双 GNSS 技术) 的 Cat Grade			2 个 115A 双交流发电机	✓	
- 能够安装 Trimble、Topcon 和 Leica 提供的 3D 坡度系统			两级燃油滤清系统, 带油水分离器和指示灯	✓	
- Cat Grade 3D 预留装置					
<b>Cat Assist:</b>			<sup>1</sup> 提供核心远程信息处理数据, 以管理健康状况、保养见解和状况监控。还可提供其他计划, 以获得更全面的数据报告。有关详细信息, 请咨询 Cat 代理商。 <sup>2</sup> 需要订阅 VisionLink。有关详细信息, 请咨询 Cat 代理商。 <sup>3</sup> 在工装机具上需要 PL161 工装定位器, 在机器上需要 Bluetooth® 接收器。 <sup>4</sup> 需要订阅 VisionLink 以进行后台报告。有关详细信息, 请咨询 Cat 代理商。 (接下一页)		
- 坡度辅助装置					
- 动臂辅助装置					
- 铲斗辅助装置					
- 回转辅助装置					
- 提升辅助装置					
<b>Cat Payload:</b>					
- 行驶中称重					
- 半自动标定					
- 有效负载/循环信息					
- VisionLink Productivity 后台报告		✓ <sup>2</sup>			
<b>Cat Advanced Payload:</b>					
- 日常总计					
- 自定义列表					
- 智能重量目标					
- 电子票据集成		✓ <sup>2</sup>			
<b>其他:</b>					
Cat 倾斜式旋转器 (TRS) 集成					



## 标准和选装设备 (续)

标准设备和选装设备可能不同。有关详细信息，请咨询 Cat 代理商。

	标准	选装		标准	选装
<b>液压系统</b>			<b>底盘系统和结构</b>		
电子主控制值	✓		两件式分段履带导向护罩		✓
自动挖掘增强功能	✓		全长度履带导向护罩		✓
斗杆再生回路	✓		回转接头护罩		✓
液压效率监控		✓	底部护罩		✓
串联式电子主泵	✓		重负荷型底部护罩		✓
自动预热	✓		行驶马达护罩		✓
双速行驶	✓		重负荷型行驶马达护罩		✓
动臂和斗杆沉降阻尼阀	✓		润滑脂润滑履带	✓	
滤芯型主液压滤清器	✓		4.6 mt (10141 lb) 配重	✓	
液压锤滤清器回路		✓	600 mm (24") 三抓地齿履带板		✓
<b>安全与保护装置</b>			600 mm (24") 双抓地齿履带板		✓
2D 电子栅栏	✓		790 mm (31") 三抓地齿履带板		✓
- 电子限高			拴系点	✓	
- 电子地板					
- 电子回转					
- 电子墙壁					
- 电子驾驶室避让					
液压锤自动停止	✓				
后视摄像头	✓				
右视摄像头		✓ <sup>5</sup>			
右侧后视镜		✓			
360° 视野		✓			
可锁定断路器	✓				
地面发动机停机开关	✓				
右侧扶手和把手	✓				
信号/警报喇叭	✓				
回转警报		✓			
带防滑板和埋头螺栓的维修平台	✓				
液压锁定杆将所有控制装置置于空档	✓				
行驶警报器	✓				
车辆运行状况综合管理系统	✓				
<b>维修和保养</b>					
维修平台的侧面入口	✓				
发动机机油滤清器和燃油滤清器集中放置	✓				
计划油样分析 (S·O·S <sup>SM</sup> ) 取样口	✓				
靠近地面的发动机油尺和通过平台访问的发动机油尺	✓				

<sup>5</sup> 在中国香港为必装件

## 代理商安装的套件和工装

工装可能会有所不同。有关详细信息，请咨询 Cat 代理商。

### 驾驶室

- 下部径向雨刷器
- 防雨罩和驾驶室灯盖
- 采用 P5A 层压玻璃的前挡风玻璃
- 用于工具控制的左侧 (LH)/右侧 (RH) 电子踏板
- 扶手套件
- 带 4 点安全带功能的座椅
- 双出口后窗套件
- 75 mm (3") 回缩安全带

### 安全与保护装置

- Cat Detect – 人员探测

### 护罩

- 重负荷型回转接头护罩，厚度 16 mm (0.63")
- 侧面橡胶保险杠护罩
- 操作员防护罩 (与驾驶室灯盖、防雨罩不兼容)
- 整个前端网罩 (与驾驶室灯盖、防雨罩不兼容)
- 网罩前端下半部分
- 驾驶室防破坏护罩

### 电气系统

- 跨接起动缆线

## 驾驶室选件

	舒适型	豪华型
ROPS	●	●
OPG	○	○
高分辨率 203 mm (8") LCD 触摸屏监视器	●	●
高分辨率 254 mm (10") LCD 触摸屏监视器*	○	○
自动两级空调	●	●
用于监视器控制的拨轮盘和快捷键	●	●
无钥匙的按下起动式发动机控制装置	●	●
无需工具也能进行无限高度调节的操控台	X	●
高度可调控制台 (在具有工具的情况下有三个梯级)	●	X
可翻起左侧操控台	X	●
固定的左侧控制台	●	X
机械悬浮座椅	●	X
加热空气悬浮式座椅	X	●
51 mm (2") 座椅安全带	●	●
监视器集成蓝牙无线电且配有 USB/辅助端口	●	●
12V 直流电源插座	●	●
文档存储	●	●
顶部和后部储物区, 带网兜	X	●
饮料杯架	●	●
杯架	●	●
可打开的两片式前车窗	●	●
后窗紧急出口	●	●
带冲洗器的径向雨刮器	●	●
可开启的聚碳酸酯天窗	X	●
可开启的钢舱口	●	X
LED 顶灯	●	●
顶篷遮光帘	X	●
前部卷式遮光帘	●	●
后部卷式遮光帘	○	○
可清洗地板垫	●	●
配有警告灯	●	●
辅助继电器	X	○

\* 用于提供 360° 视野

● 标准

○ 选装

X 不提供

以下信息适用于在本文件涵盖的地区配置销售的最终制造时的机器。本声明的内容自发布之日起生效；但与机器功能和技术规格相关的内容如有变更，恕不另行通知。有关其他信息，请参阅机器的操作和保养手册。

如要详细了解可持续性发展和我们的当前进展情况，请访问 <https://www.caterpillar.com/en/company/sustainability>。

## 发动机

- Cat C7.1 发动机符合美国 EPA Tier 3 和欧盟 Stage IIIA 等效排放标准。
- Cat 发动机可兼容柴油与以下低碳强度燃油\*\* 的混合物：
  - ✓ 最高为 100% 的生物柴油 FAME (脂肪酸甲酯)\*
  - ✓ 最高为 100% 的可再生柴油、HVO (加氢植物油) 和 GTL (天然气合成油) 燃料有关成功应用，请参阅指南。有关详细信息，请咨询您的 Cat 代理商或参阅“Caterpillar 机器油液建议”(SEBU6250)。
  - \* 如需使用生物柴油比例高于 20% 的混合燃料，请咨询您的 Cat 代理商。
  - \*\* 低碳强度燃油排放的尾气温室气体与传统燃油基本相同。

## 空调系统

- 该机器上的空调系统包含氟化温室气体制冷剂 R134a (全球增温潜势 = 1430)。该系统含有 0.85 kg (1.9 lb) 的制冷剂，其 CO<sub>2</sub> 当量为 1.216 公吨 (1.340 短吨)。

## 喷漆

- 根据现有的最佳了解，喷漆中下列重金属的最大允许浓度 (以百万分率 (PPM, parts per million) 计) 为：
  - 钡 < 0.01%
  - 镉 < 0.01%
  - 铬 < 0.01%
  - 铅 < 0.01%

## 噪声性能

ISO 6395:2008 (外部) – 104 dB (A)

ISO 6396:2008 (驾驶室内) – 70 dB (A)

- 在操作台和驾驶室敞开 (没有正确保养或门窗打开时) 的情况下长时间工作，或在嘈杂的环境中工作时，可能需要听力保护装置。

## 机油和油液

- Caterpillar 工厂使用乙烯乙二醇冷却液。Cat 柴油发动机防冻剂/冷却液 (DEAC, Diesel Engine Antifreeze/Coolant) 和 Cat 长效冷却液 (ELC, Extended Life Coolant) 可回收利用。请联系当地 Cat 代理商以获取更多信息。
- Cat Bio HYDO™ Advanced 是一种经欧盟生态标签认证的生物降解液压油。
- 可能存在其他油液，请参阅操作和保养手册或应用和安装指南，了解完整的油液建议和保养间隔。

## 功能和技术

- 以下功能和技术可能有助于节省燃油和/或减少碳排放。功能可能有所不同。有关详细信息，请咨询 Cat 代理商。
  - 高级液压系统可实现功率与效率的平衡
  - 智能模式自动将机器功率与挖掘需求相匹配
  - 利用 Cat 技术有助于提高操作效率
  - 延长的维修间隔有助于降低保养成本
  - 可编程的高效冷却风扇仅在需要时运行
  - 最新液压油滤清器更换间隔长达 3000 小时，使用寿命更长

有关 Cat 产品、代理商服务和行业解决方案的更多信息，请访问我们的网站：[www.cat.com](http://www.cat.com)

ACXQ3996-00 (10-2024)  
版本号: 07H  
(Hong Kong, Taiwan)

© 2024 Caterpillar  
保留所有权利

材料和技术规格如有变更，恕不另行通知。图中所示的机器可能包括附加设备。请咨询 Cat 代理商，了解可用的选件。

CAT、CATERPILLAR、LET'S DO THE WORK 及其相应的徽标、“Caterpillar Corporate Yellow”、“Power Edge”和 Cat “Modern Hex” 商业外观以及此处所使用的公司及产品标识是 Caterpillar 的商标，未经许可，不得使用。VisionLink 是 Caterpillar Inc. 在美国和其他国家/地区的注册商标。

