

320

الحفار الهيدروليكي



المواصفات الفنية

قد تختلف التكوينات والميزات حسب المنطقة. تُرجى استشارة وكيل Cat® لديك بخصوص التوفر في منطقتك.

جدول المحتويات

المواصفات	
٢	المحرك
٥	آلية التآرجح
٦	الأوزان
٦	الجنزير
٨	القيادة
٨	النظام الهيدروليكي
١١	ساعات إعادة التعبئة للخدمة
١١	المعايير
١٤	الأداء الصوتي
١٤	الأوزان أثناء التشغيل والضغط الأرضية
٢٠	أوزان المكونات الرئيسية
٢٠	المعدات القياسية والاختيارية
٢١	أطقم وملحقات يتم تركيبها لدى الوكيل
٢٢	خيارات الكابينة
٢٢	البيان البيئي للموديل 320
٢٧	
٢٩	
٣٠	
٣١	

الجنزير		
عرض مداس الجنزير القياسي	٦٠٠ مم	٢٤ بوصة
عرض مداسات الجنزير الاختيارية	٧٠٠ مم	٢٨ بوصة
	٧٩٠ مم	٣١ بوصة
عدد المداسات (على كل جانب)	٤٩	
عدد بكرات الجنزير (على كل جانب)	٨	
عدد بكرات الحامل (على كل جانب)	٢	

التشغيل		
إمكانية الصعود على المنحدرات	٣٥ درجة/٧٠٪	
الحد الأقصى لسرعة السير	٥,٧ كم/الساعة	٣,٥ ميل/الساعة
الحد الأقصى لسحب قضيب الجر	٢٠٥ كيلونيوتن	٤٥٩٩٦ رطل من القوة

النظام الهيدروليكي		
النظام الرئيسي - الحد الأقصى للتدفق - المعدة	٤٢٩ لتر/دقيقة	١١٣ جالون/دقيقة
	(٢١٥ × مضختان)	(٥٧ × مضختان)
أقصى ضغط - المعدات - عادي	٣٥٠٠٠ كيلوباسكال	٥٠٧٥ رطل لكل بوصة مربعة
أقصى ضغط - المعدات - وضع الرفع الثقيل/ تعزيز الحفر التلقائي	٣٨٠٠٠ كيلوباسكال	٥٥١٠ رطل لكل بوصة مربعة
الحد الأقصى للضغط - السير	٣٤٣٠٠ كيلوباسكال	٤٩٧٤ رطل لكل بوصة مربعة
الحد الأقصى للضغط - التآرجح	٢٧٥٠٠ كيلوباسكال	٣٩٩٨ رطل لكل بوصة مربعة
أسطوانة ذراع الرافعة - التجويف	١٢٠ مم	٥ بوصة
أسطوانة ذراع الرافعة - الشوط	١٢٦٠ مم	٥٠ بوصة
أسطوانة الذراع - التجويف	١٤٠ مم	٦ بوصة
أسطوانة الذراع - الشوط	١٥٠٤ مم	٥٩ بوصة
أسطوانة الجرافة - التجويف	١٢٠ مم	٥ بوصة
أسطوانة الجرافة - الشوط	١١٠٤ مم	٤٣ بوصة

ساعات إعادة التعبئة للخدمة		
سعة خزان الوقود	٣٤٥ لتر	٩١,١ جالون
نظام التبريد	٢٥ لتر	٦,٦ جالون
زيت المحرك	٢٥ لتر	٦,٦ جالون
مجموعة إدارة التآرجح (كل مجموعة)	٦ لتر	١,٦ جالون
مجموعة الإدارة النهائية (لكل ماكينة)	٥ لتر	١,٣ جالون
النظام الهيدروليكي (متضمنًا الخزان)	٢٣٤ لتر	٦١,٨ جالون
الخزان الهيدروليكي	١١٥ لتر	٣٠,٤ جالون

المحرك		
موديل المحرك	Cat® C7.1	
صافي القدرة - (ISO 9249)	١١٧ كيلوات	١٥٧ hp
		١٥٩ hp متري
قدرة المحرك (ISO 14396)	١١٨ كيلوات	١٥٨ hp
		١٦٠ hp متري
التجويف	١٠٥ مم	٤ بوصة
الشوط	١٣٥ مم	٥ بوصة
الإزاحة	٧,٠١ لتر	٤٢٨ بوصة ^٣

إمكانية استخدام وقود الديزل الحيوي حتى B20^(١)

- يُفي بالمعايير البرازيلية للانبعاثات MAR-1، التي تعادل معايير وكالة حماية البيئة (EPA) الأمريكية من المستوى ٣ والاتحاد الأوروبي من المرحلة IIIA.
- يوصى باستخدامه حتى ارتفاع ٤٥٠٠ م (١٤٧٦٠ قدم) مع خفض قدرة المحرك على ارتفاع أعلى من ٣٠٠٠ م (٩٨٤٠ قدم).
- يتم اختبار الطاقة المعلنة وفقًا للمعيار المحدد الساري وقت التصنيع.
- تم اختبار صافي القدرة وفقًا للمعيار عند الحدافة عندما يكون المحرك مزودًا بمروحة، ونظام سحب هواء ونظام عدم مولد تيار متردد.
- سرعة المحرك عند ١٨٠٠ دورة في الدقيقة.

^(١) تتوافق محركات Cat مع وقود الديزل الممزوج بأنواع الوقود التالية منخفضة الكثافة الكربونية** حتى:

- ✓ ١٠٠٪ من الديزل الحيوي FAME (إسترات ميثيل أحماض دهنية)*
- ✓ ١٠٠٪ من أنواع وقود الديزل المتجدد، HVO (الزيت النباتي المهذرج) وGTL (غاز إلى سائل)

ارجع إلى الإرشادات للاستخدام الصحيح. يرجى استشارة وكيل Cat لديك أو مراجعة "توصيات سوازل ماكينات Caterpillar" (SEBU6250) للحصول على تفاصيل.

* استشر وكيل Cat بشأن استخدام مخاليط أعلى من ٢٠٪ من الديزل الحيوي.

** انبعاثات غازات الاحتباس الحراري الخارجة من أنبوب العادم من أنواع الوقود منخفضة الكثافة الكربونية هي بالأساس نفسها التي تخرج من أنواع الوقود التقليدية.

آلية التآرجح		
سرعة التآرجح*	١١,٣ دورة في الدقيقة	
أقصى عزم للتآرجح	٨٢ كيلونيوتن متر	٦٠٣٠٠ رطل من القوة قدم
* بالنسبة للماكينة التي عليها علامة CE، قد يتم ضبط القيمة الافتراضية على قيمة أقل		

الأوزان		
الوزن أثناء التشغيل	٢١٦٠٠ كجم	٤٧٠٠٠ رطل
• ذراع وصول رافعة للخدمة الشاقة، وذراع طرفية للخدمة الشاقة (HD) R2.9 (٩ قدم و٦ بوصة)، وجرافة للخدمة الشاقة سعة ١,١٩ متر ^٣ (١,٥٦ ياردة ^٣)، ومداسات ثلاثية الحواف مقاس ٦٠٠ مم (٢٤ بوصة)، وتقل موازنة ٣,٧ طن متري (٨٢٠٠ رطل).		
الوزن أثناء التشغيل	٢١٦٠٠ كجم	٤٨١٠٠ رطل
• ذراع وصول رافعة للخدمة الشاقة، وذراع طرفية للخدمة الشاقة (HD) R2.9 (٩ قدم و٦ بوصة)، وجرافة للخدمة الشاقة سعة ١,١٩ متر ^٣ (١,٥٦ ياردة ^٣)، ومداسات ثلاثية الحواف مقاس ٦٠٠ مم (٢٤ بوصة)، وتقل موازنة ٤,٢ طن متري (٩٣٠٠ رطل).		

الأداء الصوتي	
ISO 6395:2008 (الخارجي)	١٠٠ ديسيبل (A)
ISO 6396:2008 (داخل الكابينة)	٧٠ ديسيبل (A)
<p>• الصوت الخارجي – تم قياس مستوى طاقة الصوت عند المراقب وفقاً لإجراءات الاختبار والشروط المحددة في المعيار ISO 6395:2008 لماكينة Cat تم تجهيزها وتمت صيانتها على نحو سليم. تم إجراء القياسات عند تشغيل مروحة تبريد المحرك بنسبة ٧٠٪ من أقصى سرعة لها.</p> <p>• الصوت الداخلي – تم قياس مستوى ضغط الصوت عند المشغل وفقاً لإجراءات الاختبار والشروط المحددة في المعيار ISO 6396:2008 للكابينة التي توفرها Caterpillar، عند تركيبها وصيانتها واختبارها على نحو سليم مع قفل الأبواب والنوافذ. تم إجراء القياسات عند تشغيل مروحة تبريد المحرك بنسبة ٧٠٪ من أقصى سرعة لها.</p> <p>• وقد يلزم حماية السمع عند التشغيل أثناء فتح محطة المشغل والكابينة (عندما لا تتم صيانتها جيداً عند فتح الأبواب/النوافذ) لمدة طويلة من الوقت أو أثناء العمل في بيئات صاخبة.</p>	

المعايير	
ISO 10265:2008	الفرامل
ISO 12117-2:2008	Cab/هيكل الحماية من الانقلاب (ROPS)
ISO 10262:1998 المستوى II	وقاءات حماية الكابينة/المشغل (OPG) (اختيارية)

الأوزان التشغيلية والضغوط الأرضية

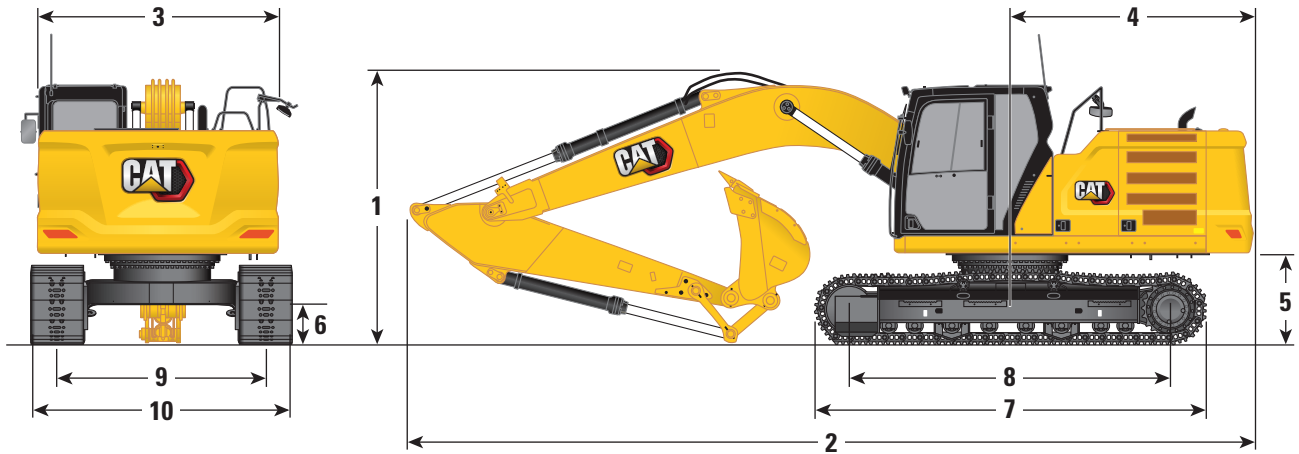
مداصات ثلاثية الحواف مقاس ٦٠٠ مم (٢٤ بوصة)		مداصات ثلاثية الحواف مقاس ٧٠٠ مم (٢٨ بوصة)		مداصات ثلاثية الحواف مقاس ٧٩٠ مم (٣١ بوصة)	
الوزن	الضغط الأرضي	الوزن	الضغط الأرضي	الوزن	الضغط الأرضي
رطل لكل بوصة مربعة	كجم	رطل لكل بوصة مربعة	كجم	رطل لكل بوصة مربعة	كجم
٢١٣٠٠*	٤٧٠٠٠	٢١٧٠٠	٤٧٨٠٠	٢٢٠٠٠*	٤٨٥٠٠*
٤٤,٣	٦,٤	٣٨,٧	٥,٦	٣٤,٨	٥,٠
تكوينات الماكينة الأساسية					
إطار أساسي ببيكرات جنزير للخدمة الشاقة وبيكرات حامل قياسية					
ثقل موازنة ٣,٧ طن متري (٨٢٠٠ رطل) + ماكينة أساسية بهيكل سفلي طويل					
٢١٣٠٠*	٤٧٠٠٠	٢١٧٠٠	٤٧٨٠٠	٢٢٠٠٠*	٤٨٥٠٠*
٤٤,٣	٦,٤	٣٨,٧	٥,٦	٣٤,٨	٥,٠
ذراع وصول رافعة للخدمة الشاقة + ذراع طرفية للخدمة الشاقة R2.9 (٩ قدم و ٦ بوصة) + جرافة للخدمة الشاقة سعة ١,١٩ متر ^٢ (١,٥٦ ياردة ^٢)					
إطار أساسي للخدمة الشاقة ببيكرات جنزير للخدمة العادية وبيكرات حامل قياسية					
ثقل موازنة ٤,٢ طن متري (٩٣٠٠ رطل) + ماكينة أساسية بهيكل سفلي طويل					
٢١٨٠٠	٤٨١٠٠	٢٢٢٠٠	٤٩٠٠٠	٢٢٥٠٠	٤٩٦٠٠
٤٥,٣	٦,٦	٣٩,٦	٥,٧	٣٥,٥	٥,٢
ذراع وصول رافعة للخدمة الشاقة + ذراع طرفية للخدمة الشاقة R2.9 (٩ قدم و ٦ بوصة) + جرافة للخدمة الشاقة سعة ١,١٩ متر ^٢ (١,٥٦ ياردة ^٢)					

تشمل جميع أوزان التشغيل خزان وقود ممتلئاً بنسبة ٩٠٪ ومشغلاً وزنه ٧٥ كجم (١٦٥ رطل).

أوزان المكونات الرئيسية

رطل	كجم	
30900	14010	ماكينة أساسية (مع ثقل موازنة 3,7 طن متري [8200 رطل])، وإطار تأرجح قياسي، وإطار قاعدة قياسي مع بكرات جنزير للخدمة الشاقة وبكرات حامل قياسية للهيكل السفلي الطويل، من دون أسطوانة الذراع الرافعة - لا تشتمل على وقود بنسبة 90% ومشغل وزنه 75 كجم [165 رطل])
32100	14560	ماكينة أساسية (مع ثقل موازنة 4,2 طن متري [9300 رطل])، وإطار تأرجح للخدمة شبه الشاقة، وإطار قاعدة للخدمة الشاقة مع بكرات جنزير للخدمة العادية وبكرات حامل قياسية للهيكل السفلي الطويل، بدون أسطوانة ذراع رافعة - لا تشتمل على وقود بنسبة 90% ومشغل وزنه 75 كجم [165 رطل])
32000	14540	ماكينة أساسية (مع ثقل موازنة 4,2 طن متري [9300 رطل])، وإطار تأرجح للخدمة شبه الشاقة، وإطار قاعدة قياسي مع بكرات جنزير للخدمة الشاقة وبكرات حامل قياسية للهيكل السفلي الطويل، من دون أسطوانة الذراع الرافعة - لا تشتمل على وقود بنسبة 90% ومشغل وزنه 75 كجم [165 رطل])
33100	15040	ماكينة أساسية (مع ثقل موازنة 4,7 طن متري [10400 رطل])، وإطار تأرجح للخدمة شبه الشاقة، وإطار قاعدة قياسي مع بكرات جنزير للخدمة الشاقة وبكرات حامل قياسية للهيكل السفلي الطويل، بدون أسطوانة ذراع رافعة - لا تشتمل على وقود بنسبة 90% ومشغل وزنه 75 كجم [165 رطل])
مداسات الجنزير:		
5900	2690	مداسات جنزير ثلاثية الحواف بعرض 600 مم (24 بوصة) وسُمك 10 مم (3/8 بوصة)
6700	3050	مداسات جنزير ثلاثية الحواف بعرض 700 مم (28 بوصة)، وسُمك 10 مم (3/8 بوصة)
7400	3370	مداسات جنزير ثلاثية الحواف بعرض 790 مم (31 بوصة) وسُمك 10 مم (3/8 بوصة) مع وصلة تمديد للذراع
750	340	أسطوانة الذراع الرافعة
680	310	وزن خزان الوقود الممتلئ بنسبة 90% مع مشغل وزنه 75 كجم [165 رطل]
أثقال الموازنة:		
8200	3700	ثقل موازنة 3,7 طن متري (8200 رطل)
9300	4200	ثقل موازنة 4,2 طن متري (9300 رطل)
10400	4700	ثقل موازنة 4,7 طن متري (10400 رطل) (ذراع الوصول الفائقة الطول [SLR] فقط)
إطارات التآرجح:		
4170	1890	إطار تأرجح قياسي
4210	1910	إطار تأرجح للخدمة شبه الشاقة
الهيكل السفلي:		
9680	4390	إطار قاعدة قياسي ببكرات جنزير للخدمة الشاقة وبكرات حامل قياسية
9720	4410	إطار أساسي للخدمة الشاقة ببكرات جنزير للخدمة العادية وبكرات حامل قياسية
أذرع رافعة (متضمنة الخطوط، والمسامير، وأسطوانة الذراع الطرفية):		
4200	1900	ذراع وصول رافعة للخدمة الشاقة مقاس 5,7 متر (18 قدم و 8 بوصة)
4800	2170	ذراع وصول رافعة فائقة الطول مقاس 8,85 متر (29 قدم و 0 بوصة)
الأذرع (تشمل الخطوط، والمسامير، وأسطوانة الجرافة، ووصلة الجرافة):		
2400	1100	ذراع وصول طرفية للخدمة الشاقة R2.9B1 (9 قدم و 6 بوصة)
2300	1060	ذراع وصول طرفية للخدمة الشاقة R2.5B1 (8 قدم و 2 بوصة)
3000	1340	ذراع وصول طرفية فائقة الطول 6.28A (20 قدم و 7 بوصة)
الجرافات (من دون وصلة):		
1800	800	1,19 م (3,91 ياردة) خدمة عامة (GD)
2100	940	جرافة للخدمة الشاقة سعة 1,19 متر ² (1,31 ياردة ²)
850	390	3 م (9,84 ياردة) تنظيف الخفر (DC)
900	410	جرافة للخدمة العامة سعة 0,53 متر ² (0,57 ياردة ²)
قارنات التوصيل السريعة (QC):		
500	230	قارنة توصيل سريعة عامة
850	390	ذات مسمار الإمساك

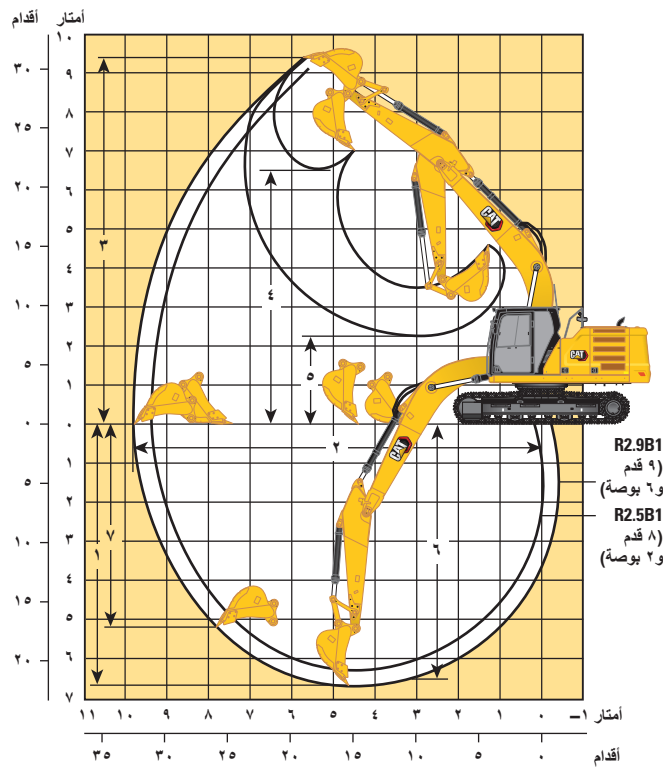
جميع الأبعاد تقريبية وقد تختلف حسب نوع الجرافة.



خيارات الذراع الرافعة	ذراع الوصول للخدمة الشاقة (HD) م ٥,٧ (١٨ قدم و ٨ بوصة)	ذراع الرافعة SLR م ٨,٨٥ (٢٠ قدم و ٠ بوصة)	خيارات الذراع
خيارات الذراع	أذرع الوصول الطرفية للخدمة الشاقة R2.9B1 (٩ قدم و ٦ بوصة)	ذراع الوصول فائق الطول (SLR) 6.28A (٢٠ قدم و ٧ بوصة)	R2.5B1 (٨ قدم و ٢ بوصة)
١ ارتفاع الماكينة:			
الارتفاع إلى قمة الكابينة	٩ قدم و ٩ بوصة	٩ قدم و ٩ بوصة	٩ قدم و ٩ بوصة
قمة ارتفاع هوائي GNSS (في حالة تركيبه)	٩ قدم و ١٠ بوصة	٩ قدم و ١٠ بوصة	٩ قدم و ١٠ بوصة
الارتفاع إلى قمة وقاء حماية المشغل	١٠ قدم و ٢ بوصة	١٠ قدم و ٢ بوصة	١٠ قدم و ٢ بوصة
ارتفاع الدرابزين	٩ قدم و ٨ بوصة	٩ قدم و ٨ بوصة	٩ قدم و ٨ بوصة
مع تركيب ذراع رافعة/ذراع طرفية/جرافة	١٠ قدم و ٤ بوصة	١٠ قدم و ٤ بوصة	١٠ قدم و ٤ بوصة
مع تركيب ذراع رافعة/ذراع طرفية	٩ قدم و ٧ بوصة	٩ قدم و ٧ بوصة	٩ قدم و ٧ بوصة
مع تركيب ذراع رافعة	٨ قدم و ٢ بوصة	٨ قدم و ٢ بوصة	٨ قدم و ٢ بوصة
٢ طول الماكينة:			
مع تركيب ذراع رافعة/ذراع طرفية/جرافة	٣١ قدم و ٣ بوصة	٣١ قدم و ٣ بوصة	٣١ قدم و ٣ بوصة
مع تركيب ذراع رافعة/ذراع طرفية	٣١ قدم و ٢ بوصة	٣١ قدم و ٢ بوصة	٣١ قدم و ٢ بوصة
مع تركيب ذراع رافعة	٢٧ قدم و ٩ بوصة	٢٧ قدم و ٩ بوصة	٢٧ قدم و ٩ بوصة
٣ عرض الهيكل العلوي	٩ قدم و ١ بوصة	٩ قدم و ١ بوصة	٩ قدم و ١ بوصة
٤ نصف قطر تاراج المؤخرة	٩ قدم و ٣ بوصة	٩ قدم و ٣ بوصة	٩ قدم و ٣ بوصة
٥ خلوص ثقل الموازنة	٣ قدم و ٥ بوصة	٣ قدم و ٥ بوصة	٣ قدم و ٥ بوصة
٦ الخلوص الأرضي	١ قدم و ٧ بوصة	١ قدم و ٧ بوصة	١ قدم و ٧ بوصة
٧ طول الجنزير	١٤ قدم و ٧ بوصة	١٤ قدم و ٧ بوصة	١٤ قدم و ٧ بوصة
٨ الطول إلى مركز البكرات	١٢ قدم و ٠ بوصة	١٢ قدم و ٠ بوصة	١٢ قدم و ٠ بوصة
٩ مقياس الجنزير	٧ قدم و ٩ بوصة	٧ قدم و ٩ بوصة	٧ قدم و ٩ بوصة
١٠ عرض الهيكل السفلي:			
مداسات جنزير مقياس ٦٠٠ مم (٢٤ بوصة)	٩ قدم و ٩ بوصة	٩ قدم و ٩ بوصة	٩ قدم و ٩ بوصة
مداسات مقياس ٧٠٠ مم (٢٨ بوصة)	١٠ قدم و ١ بوصة	١٠ قدم و ١ بوصة	١٠ قدم و ١ بوصة
مداسات مقياس ٧٩٠ مم (٣١ بوصة)	١٠ قدم و ٥ بوصة	١٠ قدم و ٥ بوصة	١٠ قدم و ٥ بوصة
نوع الجرافة	للخدمة الشاقة	للخدمة الشاقة	للخدمة العامة
سعة الجرافة	١,١٩ م ^٣	١,٥٦ ياردة ^٣	١,٦٩ ياردة ^٣
نصف قطر طرف الجرافة	٥ قدم و ٢ بوصة	٥ قدم و ٢ بوصة	٤ قدم و ٠ بوصة

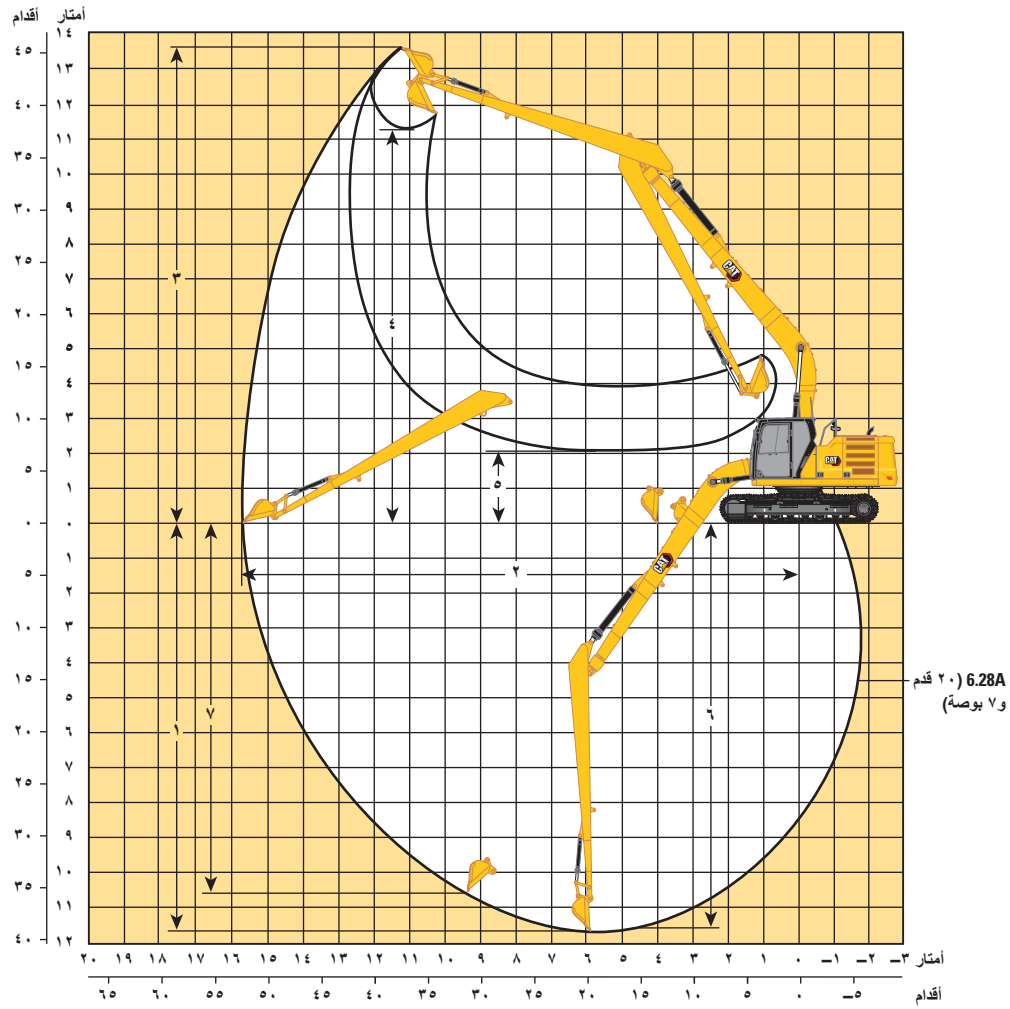
نطاقات العمل

جميع الأبعاد تقريبية وقد تختلف حسب نوع الجرافة.



ذراع الوصول للخدمة الشاقفة (HD) ٥,٧ م (١٨ قدم و ٨ بوصة)				خيار ذراع الرافعة
أذرع الوصول الطرفية للخدمة الشاقفة				خيارات الذراع
R2.5B1 (٨ قدم و ٢ بوصة)		R2.9B1 (٩ قدم و ٦ بوصة)		
٢٠ قدم و ٨ بوصة	٦٣٠٠ مم	٢٢ قدم و ١ بوصة	٦٧٢٠ مم	١ عمق الحفر الأقصى
٣١ قدم و ١ بوصة	٩٤٧٠ مم	٣٢ قدم و ٤ بوصة	٩٨٦٠ مم	٢ أقصى امتداد عند خط الأرض
٣٠ قدم و ١ بوصة	٩١٧٠ مم	٣٠ قدم و ٩ بوصة	٩٣٧٠ مم	٣ أقصى ارتفاع للقطع
٢٠ قدم و ٨ بوصة	٦٢٩٠ مم	٢١ قدم و ٤ بوصة	٦٤٩٠ مم	٤ أقصى ارتفاع للتحميل
٨ قدم و ٦ بوصة	٢٥٩٠ مم	٧ قدم و ١ بوصة	٢١٧٠ مم	٥ أدنى ارتفاع للتحميل
٢٠ قدم و ١ بوصة	٦١١٠ مم	٢١ قدم و ٦ بوصة	٦٥٥٠ مم	٦ الحد الأقصى لعمق القطع لقاع مستوي يبلغ ٢٤٤٠ مم (٨ قدم و ٠ بوصة)
١٥ قدم و ٩ بوصة	٤٨٠٠ مم	١٧ قدم و ٠ بوصة	٥١٩٠ مم	٧ عمق حفر الجدار الراسي الأقصى
٣٣٨١١ رطل من القوة	١٥٠ كيلونيوتن	٣٣٨١١ رطل من القوة	١٥٠ كيلونيوتن	قوة حفر الجرافة (ISO)
٢٦٤٩١ رطل من القوة	١١٨ كيلونيوتن	٢٣٩١١ رطل من القوة	١٠٦ كيلونيوتن	قوة حفر الذراع (ISO)
٣٦٧٠٩ أرطال من القوة	١٦٣ كيلونيوتن	٣٦٧٠٩ أرطال من القوة	١٦٣ كيلونيوتن	قوة حفر الجرافة (ISO) - تعزيز الحفر التلقائي
٢٨٧٦٢ رطل من القوة	١٢٨ كيلونيوتن	٢٥٩٦٠ رطل من القوة	١١٥ كيلونيوتن	قوة حفر الذراع الطرفية (ISO) - تعزيز الحفر التلقائي
للخدمة الشاقفة		للخدمة الشاقفة		نوع الجرافة
١,٥٦ ياردة ^٣	١,١٩ م ^٣	١,٥٦ ياردة ^٣	١,١٩ م ^٣	سعة الجرافة
٥ قدم و ٢ بوصة	١٥٧٠ مم	٥ قدم و ٢ بوصة	١٥٧٠ مم	نصف قطر طرف الجرافة

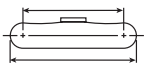
جميع الأبعاد تقريبية وقد تختلف حسب نوع الجرافة.



ذراع الرافعة SLR م ٨,٨٥ (٢٠ قدم و ٠ بوصة)		خيار ذراع الرافعة
ذراع الوصول فائق الطول (SLR) 6.28A (٢٠ قدم و ٧ بوصة)		خيار الذراع
٣٨,٤	١٠٦٩٠ مم	١ عمق الحفر الأقصى
٥١٧	١٥٧٣٣ مم	٢ أقصى امتداد عند خط الأرض
٤٤ قدم و ٨ بوصة	١٣٦١٠ مم	٣ أقصى ارتفاع للقطع
٣٧ قدم و ٠ بوصة	١١١٩٠ مم	٤ أقصى ارتفاع للتحميل
٦ قدم و ١٠ بوصة	٢٠٨٠ مم	٥ أدنى ارتفاع للتحميل
٣٨ قدم	١١٥٩٠ مم	٦ الحد الأقصى لعمق القطع لقاع مستوي يبلغ ٢٤٤٠ مم (٨ قدم و ٠ بوصة)
٣٤ قدم و ٨ بوصة	١٠٥٦٠ مم	٧ عمق حفر الجدار الرأسي الأقصى
١٣٥٤٩ رطل من القوة	٦٠ كيلونيوتن	قوة حفر الجرافة (ISO)
١٠٩٣٥ رطل من القوة	٤٩ كيلونيوتن	قوة حفر الذراع (ISO)
للخدمة العامة		نوع الجرافة
٠,٦٩ ياردة ^٢	٢,٠٥٣ م ^٢	سعة الجرافة
٤ قدم و ٠ بوصة	١٢٣٠ مم	نصف قطر طرف الجرافة

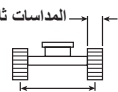
قدرات رفع ذراع الوصول الرافعة للخدمة الشاقة - ثقل الموازنة: ٣,٧ طن متري (٨٢٠٠ رطل) - بدون الجرافة - الرفع الثقيل: تشغيل

٣٦٥٠ مم (١٢ قدم و ٠ بوصة)



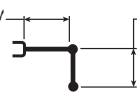
٤٤٥٠ مم (١٤ قدم ٧ بوصة)

المداسات ثلاثية الحواف مقياس ٦٠٠ مم (٢٤ بوصة)



٢٣٥٠ مم (٧ قدم ٩ بوصة)

٥,٧ م (١٨ قدم ٨ بوصة)



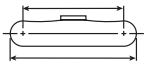
٩,٦ م (٣١ قدم ٦ بوصة)

للخدمة الشاقة R2.9B1

م م بوصة	٣٠٠/م ٧٥٠٠ بوصة		٢٤٠/م ٦٠٠٠ بوصة		١٨٠/م ٤٥٠٠ بوصة		١٢٠/م ٣٠٠٠ بوصة		٦٠/م ١٥٠٠ بوصة		م م بوصة
٦١٥٠ ٢٤٠	٤٢٠٠* ٩٣٥٠*	٤٢٠٠* ٩٣٥٠*			٤٨٥٠* ٤٨٥٠*						كجم م ٧٥٠٠ رطل بوصة ٣٠٠
٧٢٩٠ ٢٩٠	٣٦٥٠ ٨١٠٠	٣٩٠٠* ٨٦٠٠*			٥١٠٠ ١٠٩٠٠	٥٣٠٠* ١١٦٥٠*					كجم م ٦٠٠٠ رطل بوصة ٢٤٠
٧٩٩٠ ٣٢٠	٣٠٥٠ ٦٧٥٠	٣٨٠٠* ٨٤٠٠*	٣٤٠٠ ٧٣٠٠	٥٣٥٠ ١١٥٠٠	٤٩٠٠ ١٠٦٠٠	٥٨٥٠* ١٢٧٠٠*					كجم م ٤٥٠٠ رطل بوصة ١٨٠
٨٣٦٠ ٣٣٠	٢٨٠٠ ٦١٠٠	٣٩٠٠* ٨٦٠٠*	٣٣٠٠ ٧١٠٠	٥٢٥٠ ١١٢٥٠	٤٦٥٠ ١٠٥٠٠	٦٧٠٠* ١٤٥٠٠*	٧١٥٠ ١٥٤٥٠	٨٥٥٠* ١٨٣٥٠*			كجم م ٣٠٠٠ رطل بوصة ١٢٠
٨٤٥٠ ٣٤٠	٢٦٥٠ ٥٨٥٠	٤١٥٠* ٩١٠٠*	٣٢٠٠ ٦٨٥٠	٥١٠٠ ١٠٩٥٠	٤٤٠٠ ٩٤٥٠	٧١٥٠ ١٥٤٥٠	٦٦٠٠ ١٤٢٥٠	١٠٣٥٠* ٢٢٣٠٠*			كجم م ١٥٠٠ رطل بوصة ٦٠
٨٢٦٠ ٣٣٠	٢٧٠٠ ٥٩٥٠	٤٣٥٠* ٩٥٥٠	٣١٠٠ ٦٦٥٠	٥٠٠٠ ١٠٧٥٠	٤٢٠٠ ٩٠٥٠	٦٩٥٠ ١٤٩٥٠	٦٣٠٠ ١٣٥٥٠	١١٠٠٠ ٢٣٦٠٠	٦٧٠٠* ١٥٤٠٠*	٦٧٠٠* ١٥٤٠٠*	كجم م ١٥٠٠ رطل بوصة ٦٠
٧٧٨٠ ٣١٠	٢٩٠٠ ٦٤٥٠	٤٧٠٠* ١٠٤٠٠*	٣٠٥٠ ٦٦٠٠	٤٩٥٠ ١٠٦٥٠	٤١٥٠ ٨٩٠٠	٦٨٥٠ ١٤٧٥٠	٦٢٠٠ ١٣٣٥٠	١٠٩٠٠* ٢٣٣٥٠*	١١٦٥٠* ٢٥٧٠٠*	٧٢٠٠* ١٦٠٥٠*	كجم م ١٥٠٠ رطل بوصة ٦٠
٦٩٥٠ ٢٨٠	٣٤٥٠ ٧٦٥٠	٥٦٠٠* ١٢٤٠٠*			٤١٥٠ ٨٩٥٠	٦٩٠٠ ١٤٨٥٠	٦٣٥٠ ١٣٥٠٠	١٠٧٠٠* ٢٣١٠٠*	١٢٢٠٠ ٣٢٨٥٠*	١٢٣٥٠* ٢٧٧٠٠*	كجم م ٣٠٠٠ رطل بوصة ١٢٠
٥٦٠٠ ٢٢٠	٤٨٠٠ ١٠٨٠٠	٦٥٥٠* ١٤٣٥٠*					٦٥٠٠ ١٤٠٠٠	٨٧٠٠* ١٨٤٥٠*	١٢٠٥٠* ٢٥٨٥٠*	١٢٠٥٠* ٢٥٨٥٠*	كجم م ٤٥٠٠ رطل بوصة ١٨٠

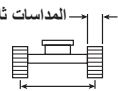
قدرات رفع ذراع الوصول الرافعة للخدمة الشاقة - ثقل الموازنة: ٣,٧ طن متري (٨٢٠٠ رطل) - بدون الجرافة - الرفع الثقيل: تشغيل

٣٦٥٠ مم (١٢ قدم و ٠ بوصة)



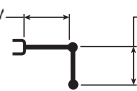
٤٤٥٠ مم (١٤ قدم ٧ بوصة)

المداسات ثلاثية الحواف مقياس ٧٠٠ مم (٢٨ بوصة)



٢٣٥٠ مم (٧ قدم ٩ بوصة)

٥,٧ م (١٨ قدم ٨ بوصة)



٩,٦ م (٣١ قدم ٦ بوصة)

للخدمة الشاقة R2.9B1

م م بوصة	٣٠٠/م ٧٥٠٠ بوصة		٢٤٠/م ٦٠٠٠ بوصة		١٨٠/م ٤٥٠٠ بوصة		١٢٠/م ٣٠٠٠ بوصة		٦٠/م ١٥٠٠ بوصة		م م بوصة
٦١٥٠ ٢٤٠	٤٢٠٠* ٩٣٥٠*	٤٢٠٠* ٩٣٥٠*			٤٨٥٠* ٤٨٥٠*						كجم م ٧٥٠٠ رطل بوصة ٣٠٠
٧٢٩٠ ٢٩٠	٣٦٥٠ ٨٢٠٠	٣٩٠٠* ٨٦٠٠*			٥١٠٠ ١١٠٠٠	٥٣٠٠* ١١٦٥٠*					كجم م ٦٠٠٠ رطل بوصة ٢٤٠
٧٩٩٠ ٣٢٠	٣١٠٠ ٦٨٥٠	٣٨٠٠* ٨٤٠٠*	٣٤٥٠ ٧٤٠٠	٥٤٠٠ ١١٦٠٠	٤٩٥٠ ١٠٧٠٠	٥٨٥٠* ١٢٧٠٠*					كجم م ٤٥٠٠ رطل بوصة ١٨٠
٨٣٦٠ ٣٣٠	٢٨٠٠ ٦٢٠٠	٣٩٠٠* ٨٦٠٠*	٣٣٥٠ ٧٢٠٠	٥٣٠٠ ١١٣٥٠	٤٧٠٠ ١٠١٥٠	٦٧٠٠* ١٤٥٠٠*	٧٢٥٠ ١٥٦٠٠	٨٥٥٠* ١٨٣٥٠*			كجم م ٣٠٠٠ رطل بوصة ١٢٠
٨٤٥٠ ٣٤٠	٢٧٠٠ ٥٩٥٠	٤١٥٠* ٩١٠٠*	٣٢٠٠ ٦٩٠٠	٥١٥٠ ١١٠٥٠	٤٤٥٠ ٩٥٥٠	٧٢٥٠ ١٥٥٥٠	٦٧٠٠ ١٤٤٠٠	١٠٣٥٠* ٢٢٣٠٠*			كجم م ١٥٠٠ رطل بوصة ٦٠
٨٢٦٠ ٣٣٠	٢٧٥٠ ٦٠٠٠	٤٣٥٠* ٩٦٥٠	٣١٥٠ ٦٧٠٠	٥٠٥٠ ١٠٨٥٠	٤٢٥٠ ٩١٥٠	٦٣٥٠ ١٥١٠٠	٦٣٥٠ ١٣٧٠٠	١١١٠٠ ٢٣٨٥٠	٦٧٠٠* ١٥٤٠٠*	٦٧٠٠* ١٥٤٠٠*	كجم م ١٥٠٠ رطل بوصة ٦٠
٧٧٨٠ ٣١٠	٢٩٥٠ ٦٥٠٠	٤٧٥٠* ١٠٥٠٠*	٣١٠٠ ٦٦٥٠	٥٠٥٠ ١٠٨٠٠	٤٢٥٠ ٩٠٠٠	٦٩٥٠ ١٤٩٠٠	٦٣٥٠ ١٣٥٠٠	١١٠٠٠ ٢٣٦٠٠	١١٦٥٠* ٢٦٠٠٠*	١١٦٥٠* ٢٦٠٠٠*	كجم م ١٥٠٠ رطل بوصة ٦٠
٦٩٥٠ ٢٨٠	٣٥٠٠ ٧٧٥٠	٥٦٥٠* ١٢٥٥٠*			٤٢٥٠ ٩٠٥٠	٦٩٥٠ ١٥٠٠٠	٦٣٥٠ ١٣٥٠٠	١٠٧٠٠* ٢٣١٠٠*	١٢٣٥٠ ٣٢٨٥٠*	١٢٣٥٠* ٢٧٧٠٠*	كجم م ٣٠٠٠ رطل بوصة ١٢٠
٥٦٠٠ ٢٢٠	٤٨٥٠ ١٠٩٠٠	٦٥٥٠* ١٤٣٥٠*					٦٥٥٠ ١٤١٥٠	٨٧٠٠* ١٨٤٥٠*	١٢٠٥٠* ٢٥٨٥٠*	١٢٠٥٠* ٢٥٨٥٠*	كجم م ٤٥٠٠ رطل بوصة ١٨٠



ISO 10567-2007



* تشير إلى أن الحمل محدود بقدرة الرفع الهيدروليكي بدلاً من حمل القلب. تتوافق الأحمال السابقة مع معيار قدرة رفع الحفار الهيدروليكي ISO 10567:2007. ولا تتجاوز هذه الأحمال ٨٧٪ من قدرة الرفع الهيدروليكي أو ٧٥٪ من حمل القلب. يجب طرح وزن جميع ملحقات الرفع من قدرات الرفع السابقة. تعتمد قدرات الرفع على ماكينة ثقف على سطح دعم صلب وثابت. وقد يؤثر استخدام ملحق أداة عمل مخصص لمنولة رفع الأجسام على أداء رفع الماكينة.

تبقى قدرة الرفع بنسبة $\pm 5\%$ لجميع مداسات الجزير المتوفرة.

يُرجى الرجوع دائماً إلى دليل التشغيل والصيانة المناسب للاطلاع على المعلومات الخاصة بالمنتج.

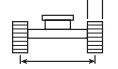
قدرات رفع ذراع الوصول الرافعة للخدمة الشاقة - ثقل الموازنة: ٣,٧ طن متري (٨٢٠٠ رطل) - بدون الجرافة - الرفع الثقيل: تشغيل

٣٦٥٠ مم (١٢ قدم و ٠ بوصة)



٤٤٥٠ مم (١٤ قدم ٧ بوصة)

المداسات ثلاثية الحواف مقياس ٧٩٠ مم (٣١ بوصة)



٢٣٥٠ مم (٧ قدم ٩ بوصة)

٥,٧ م (١٨ قدم ٨ بوصة)



٩,٦ م (٣١ قدم ٦ بوصة)

للخدمة الشاقة R2.9B1

م م بوصة	٣٠٠/م ٧٥٠٠ بوصة		٦٠٠/م ٢٤٠ بوصة		٤٥٠/م ١٨٠ بوصة		٣٠٠/م ١٢٠ بوصة		١٥٠٠/م ٦٠ بوصة		كجم رطل	م م بوصة
٦١٥٠ ٢٤٠	٤٢٠٠* ٩٣٥٠*	٤٢٠٠* ٩٣٥٠*			٤٨٥٠*	٤٨٥٠*						٧٥٠٠ بوصة ٣٠٠
٧٢٩٠ ٢٩٠	٣٧٠٠ ٨٣٠٠	٣٩٠٠* ٨٦٠٠*			٥٢٠٠ ١١١٥٠	٥٢٠٠* ١١٦٥٠*						٦٠٠٠ بوصة ٢٤٠
٧٩٩٠ ٣٢٠	٣١٥٠ ٦٩٥٠	٣٨٠٠* ٨٤٠٠*	٣٥٠٠ ٧٥٠٠	٥٥٠٠* ١١٧٥٠	٥٠٥٠ ١٠٨٠٠	٥٨٥٠* ١٢٧٠*						٤٥٠٠ بوصة ١٨٠
٨٣٦٠ ٣٣٠	٢٨٥٠ ٦٢٥٠	٣٩٠٠* ٨٦٠٠*	٣٤٠٠ ٧٣٠٠	٥٣٠٠ ١١٥٠٠	٤٧٥٠ ١٠٢٥٠	٦٧٠٠* ١٤٥٠*	٧٣٠٠ ١٥٨٠٠	٨٥٥٠* ١٨٣٥٠*				٣٠٠٠ بوصة ١٢٠
٨٤٥٠ ٣٤٠	٢٧٥٠ ٦٠٠٠	٤١٥٠* ٩١٠٠*	٣٢٥٠ ٧٠٠٠	٥٢٥٠ ١١٢٥٠	٤٥٠٠ ٩٧٠٠	٧٣٥٠ ١٥٧٥٠	٦٧٥٠ ١٤٦٠٠	١٠٣٥٠* ٢٢٣٠٠*				١٥٠٠ بوصة ٦٠
٨٢٢٠ ٣٣٠	٢٨٠٠ ٦١٠٠	٤٤٥٠ ٩٨٠٠	٣٢٠٠ ٦٨٠٠	٥١٠٠ ١١٠٠٠	٤٣٥٠ ٩٣٠٠	٧١٥٠ ١٥٣٠٠	٦٤٥٠ ١٣٩٠٠	١١٣٠٠ ٢٤١٥٠	٦٧٠٠* ١٥٤٠٠*	٦٧٠٠* ١٥٤٠٠*		٠ بوصة ٠
٧٧٨٠ ٣١٠	٣٠٠٠ ٦٦٠٠	٤٨٥٠ ١٠٦٥٠	٣١٥٠ ٦٧٥٠	٥١٠٠ ١٠٩٥٠	٤٢٥٠ ٩١٠٠	٧٠٥٠ ١٥١٠٠	٦٣٥٠ ١٣٧٠٠	١١٦٥٠* ٢٦٣٥٠*	٧٢٠٠* ١٦٠٥٠*	٧٢٠٠* ١٦٠٥٠*		١٥٠٠ بوصة ٦٠
٦٩٥٠ ٢٨٠	٣٥٥٠ ٧٨٥٠	٥٧٥٠ ١٢٧٥٠			٤٣٠٠ ٩٢٠٠	٧٠٥٠ ١٥٢٠٠	٦٤٥٠ ١٣٨٥٠	١٠٧٠٠* ٢٣١٠٠*	١٢٥٠٠ ٣٢٨٥٠*	١٢٣٥٠* ٢٧٧٠٠*		٣٠٠٠ بوصة ١٢٠
٥٦٠٠ ٢٢٠	٤٩٠٠ ١١١٠٠	٦٥٥٠* ١٤٣٥٠*					٦٦٥٠ ١٤٣٥٠	٨٧٠٠* ١٨٤٥٠*	١٢٠٥٠* ٢٥٨٥٠*	١٢٠٥٠* ٢٥٨٥٠*		٤٥٠٠ بوصة ١٨٠

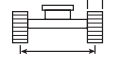
قدرات رفع ذراع الوصول الرافعة للخدمة الشاقة - ثقل الموازنة: ٣,٧ طن متري (٨٢٠٠ رطل) - بدون الجرافة - الرفع الثقيل: تشغيل

٣٦٥٠ مم (١٢ قدم و ٠ بوصة)



٤٤٥٠ مم (١٤ قدم ٧ بوصة)

المداسات ثلاثية الحواف مقياس ٦٠٠ مم (٢٤ بوصة)



٢٣٥٠ مم (٧ قدم ٩ بوصة)

٥,٧ م (١٨ قدم ٨ بوصة)



٨,٢ م (٢٦ قدم ١١ بوصة)

للخدمة الشاقة R2.5B1

م م بوصة	٣٠٠/م ٧٥٠٠ بوصة		٦٠٠/م ٢٤٠ بوصة		٤٥٠/م ١٨٠ بوصة		٣٠٠/م ١٢٠ بوصة		كجم رطل	م م بوصة		
٥٦٠٠ ٢٢٠	٥١٠٠* ١١٣٥٠*	٥١٠٠* ١١٣٥٠*									٧٥٠٠ بوصة ٣٠٠	
٦٨٣٠ ٢٧٠	٤٠٥٠ ٩٠٠٠	٤٧٠٠* ١٠٣٥٠*			٥٠٥٠ ١٠٨٠٠	٥٨٠٠* ١٢٧٠*					٦٠٠٠ بوصة ٢٤٠	
٧٥٧٠ ٣٠٠	٣٣٥٠ ٧٤٠٠	٤٦٠٠* ١٠١٠٠*	٣٤٠٠ ٧٥٠٠	٥١٥٠* ١١١٠٠	٤٩٠٠ ١٠٥٠٠	٦٢٥٠* ١٣٦٠*	٧٣٠٠* ١٥٧٠*	٧٣٠٠* ١٥٧٠*			٤٥٠٠ بوصة ١٨٠	
٧٩٦٠ ٣٢٠	٣٠٠٠ ٦٦٠٠	٤٧٠٠* ١٠٣٥٠*	٣٣٠٠ ٧١٠٠	٥٢٥٠ ١١٢٠٠	٤٦٥٠ ٩٩٥٠	٧٠٥٠* ١٥٣٠*	٧٠٥٠ ١٥٢٠٠	٩١٥٠* ١٩٧٠*			٣٠٠٠ بوصة ١٢٠	
٨٠٥٠ ٣٢٠	٢٩٠٠ ٦٣٥٠	٤٦٠٠ ١٠١٠٠	٣٢٠٠ ٦٩٠٠	٥١٠٠ ١١٠٠٠	٤٤٠٠ ٩٤٥٠	٧١٥٠ ١٥٣٥٠	٦٥٥٠ ١٤١٠٠	١٠٨٠٠* ٢٣٣٠*			١٥٠٠ بوصة ٦٠	
٧٨٦٠ ٣١٠	٢٩٥٠ ٦٤٥٠	٤٧٠٠ ١٠٣٥٠	٣١٥٠ ٦٧٥٠	٥٠٥٠ ١٠٨٠٠	٤٣٥٠ ٩١٠٠	٦٩٥٠ ١٥٠٠٠	٦٣٠٠ ١٣٦٠٠	١١٠٠٠ ٢٣٦٠٠			٠ بوصة ٠	
٧٣٥٠ ٢٩٠	٣٢٠٠ ٧٠٥٠	٥١٥٠ ١١٤٠٠			٤٢٠٠ ٩٠٠٠	٦٩٠٠ ١٤٨٥٠	٦٣٠٠ ١٣٥٠٠	١٢٢٠٠ ٢٦١٠٠	١٢٢٥٠* ٢٧٩٠٠*		١٥٠٠ بوصة ٦٠	
٦٤٧٠ ٢٦٠	٣٩٠٠ ٨٦٠٠	٦٣٠٠ ١٤٠٠٠			٤٢٥٠ ٩٢٠٠	٧٠٠٠ ١٥٥٠٠	٦٤٠٠ ١٣٧٠٠	١٠٣٥٠* ٢٢٣٥٠*	١٢٤٥٠ ٢٦٦٠٠	١٤٢٥٠* ٣٠٩٠٠*		٣٠٠٠ بوصة ١٢٠
٤٩٨٠ ٢٠٠	٥٨٠٠ ١٣١٥٠	٦٦٥٠* ١٤٦٠٠*					٦٦٥٠ ١٤٤٠٠	٧٧٠٠* ١٦١٥٠*			٤٥٠٠ بوصة ١٨٠	



ISO 10567-2007



* تشير إلى أن الحمل محدود بقدرة الرفع الهيدروليكي بدلاً من حمل القلب. تتوافق الأحمال السابقة مع معيار قدرة رفع الحفار الهيدروليكي ISO 10567:2007. ولا تتجاوز هذه الأحمال ٨٧٪ من قدرة الرفع الهيدروليكي أو ٧٥٪ من حمل القلب. يجب طرح وزن جميع ملحقات الرفع من قدرات الرفع السابقة. تعتمد قدرات الرفع على ماكينة تقف على سطح دعم صلب وثابت. وقد يؤثر استخدام ملحق أداة عمل مخصص لمنولة رفع الأجسام على أداء رفع الماكينة.

تبقى قدرة الرفع بنسبة ±٥٪ لجميع مداسات الجزير المتوفرة.

يرجى الرجوع دائماً إلى دليل التشغيل والصيانة المناسب للاطلاع على المعلومات الخاصة بالمنتج.

قدرات رفع ذراع الوصول الرافعة للخدمة الشاقة - ثقل الموازنة: ٣,٧ طن متري (٨٢٠٠ رطل) - بدون الجرافة - الرفع الثقيل: تشغيل

٣٦٥٠ مم (١٢ قدم و ٠ بوصة)
٤٤٥٠ مم (١٤ قدم و ٧ بوصة)
٢٣٥٠ مم (٧ قدم و ٩ بوصة)

المداسات ثلاثية الحواف مقياس ٧٠٠ مم (٢٨ بوصة)

٥,٧ م (١٨ قدم و ٨ بوصة)
٢ م (٨ قدم و ٢ بوصة)
للخدمة الشاقة R2.5B1

م م بوصة	٣٠٠٠ مم / ١٢٠ بوصة		٧٥٠٠ مم / ٣٠٠ بوصة		٦٠٠٠ مم / ٢٤٠ بوصة		٤٥٠٠ مم / ١٨٠ بوصة		٣٠٠٠ مم / ١٢٠ بوصة		كجم رطل	م م بوصة
٥٦٠٠	٥١٠٠*	٥١٠٠*									٧٥٠٠	٣٠٠
٢٢٠	١١٣٥*	١١٣٥*									٦٠٠٠	٢٤٠
٦٨٣	٤٠٠	٤٧٠*			٥١٠	٥٨٠*					٤٥٠٠	١٨٠
٢٧٠	٩١٠	١٠٣٥*			١٠٩٠	١٢٧٠*					٣٠٠٠	١٢٠
٧٥٧	٣٤٠	٤٦٠*	٣٤٥	٥١٥*	٤٩٠	٦٢٥*	٧٣٠*	٧٣٠*			١٥٠٠	١٢٠
٣٠٠	٧٤٥	١٠١٠*			١٠٦٠	١٣٦٠*	١٥٧٠*	١٥٧٠*			١٥٠٠	١٢٠
٧٩٦	٣٠٥	٤٧٠*	٣٣٥	٥٣٠	٤٧٠	٧٠٥*	٧١٠	٩١٥*			٣٠٠٠	١٢٠
٣٢٠	٦٧٠	١٠٣٥*	٧١٥	١١٣٥	١٠٠٥	١٥٣٠*	١٥٣٥	١٩٧٠*			١٥٠٠	١٢٠
٨٠٥	٢٩٠	٤٦٥	٣٢٥	٥١٥	٤٤٥	٧٢٠	٦٦٠	١٠٨٠*			١٥٠٠	١٢٠
٣٢٠	٦٤٠	١٠٢٠	٦٩٥	١١١٠	٩٥٥	١٥٥٠	١٤٢٥	٢٣٣٠*			١٥٠٠	١٢٠
٧٨٦	٢٩٥	٤٧٥	٣١٥	٥١٠	٤٣٠	٧٠٥	٦٤٠	١١١٠			١٥٠٠	١٢٠
٣١٠	٦٥٥	١٠٤٥	٦٨٠	١٠٩٥	٩٢٠	١٥١٥	١٣٧٥	٢٣٨٥			١٥٠٠	١٢٠
٧٣٥	٣٢٥	٥٢٥			٤٢٥	٧٠٠	٦٣٥	١١١٠	١٢٢٥*	١٢٢٥*	١٥٠٠	١٢٠
٢٩٠	٧١٥	١١٥٠			٩١٠	١٥٠٠	١٣٦٥	٢٣٧٥	٢٦٣٥*	٢٧٩٠*	١٥٠٠	١٢٠
٦٤٧	٣٩٥	٦٣٥			٤٣٠	٧٠٥	٦٤٥	١٠٣٥*	١٢٥٥	١٤٢٥*	٣٠٠٠	١٢٠
٢٦٠	٨٧٠	١٤١٥			٩٣٠	١٥٢٠	١٣٨٥	٢٢٣٥*	٢٦٨٥	٣٠٩٠*	٣٠٠٠	١٢٠
٤٩٨	٥٨٥	٦٦٥*					٦٥٥	٧٧٠*			٤٥٠٠	١٨٠
٢٠٠	١٣٣٠	١٤٦٠*					١٤٥٥	١٦١٥*			٤٥٠٠	١٨٠

قدرات رفع ذراع الوصول الرافعة للخدمة الشاقة - ثقل الموازنة: ٣,٧ طن متري (٨٢٠٠ رطل) - بدون الجرافة - الرفع الثقيل: تشغيل

٣٦٥٠ مم (١٢ قدم و ٠ بوصة)
٤٤٥٠ مم (١٤ قدم و ٧ بوصة)
٢٣٥٠ مم (٧ قدم و ٩ بوصة)

المداسات ثلاثية الحواف مقياس ٧٩٠ مم (٣١ بوصة)

٥,٧ م (١٨ قدم و ٨ بوصة)
٢ م (٨ قدم و ٢ بوصة)
للخدمة الشاقة R2.5B1

م م بوصة	٣٠٠٠ مم / ١٢٠ بوصة		٧٥٠٠ مم / ٣٠٠ بوصة		٦٠٠٠ مم / ٢٤٠ بوصة		٤٥٠٠ مم / ١٨٠ بوصة		٣٠٠٠ مم / ١٢٠ بوصة		كجم رطل	م م بوصة
٥٦٠٠	٥١٠٠*	٥١٠٠*									٧٥٠٠	٣٠٠
٢٢٠	١١٣٥*	١١٣٥*									٦٠٠٠	٢٤٠
٦٨٣	٤١٠	٤٧٠*			٥١٥	٥٨٠*					٤٥٠٠	١٨٠
٢٧٠	٩٢٠	١٠٣٥*			١١٠٠	١٢٧٠*					٣٠٠٠	١٢٠
٧٥٧	٣٤٠	٤٦٠*	٣٥٠	٥١٥*	٥٠٠	٦٢٥*	٧٣٠*	٧٣٠*			١٥٠٠	١٢٠
٣٠٠	٧٥٥	١٠١٠*			١٠٧٠	١٣٦٠*	١٥٧٠*	١٥٧٠*			١٥٠٠	١٢٠
٧٩٦	٣١٠	٤٧٠*	٣٤٠	٥٣٥	٤٧٥	٧٠٥*	٧٢٠	٩١٥*			٣٠٠٠	١٢٠
٣٢٠	٦٨٠	١٠٣٥*	٧٣٠	١١٥٠	١٠٢٠	١٥٣٠*	١٥٥٥	١٩٧٠*			١٥٠٠	١٢٠
٨٠٥	٢٩٥	٤٧٠	٣٣٠	٥٢٥	٤٥٠	٧٣٠	٦٧٠	١٠٨٠*			١٥٠٠	١٢٠
٣٢٠	٦٥٠	١٠٣٥*	٧٠٥	١١٢٥	٩٧٠	١٥٧٥	١٤٤٥	٢٣٣٠*			١٥٠٠	١٢٠
٧٨٦	٣٠٠	٤٨٥	٣٢٠	٥١٥	٤٣٥	٧١٥	٦٥٠	١١٣٠			١٥٠٠	١٢٠
٣١٠	٦٦٥	١٠٦٥	٦٩٠	١١١٠	٩٣٥	١٥٣٥	١٣٩٥	٢٤٢٠			١٥٠٠	١٢٠
٧٣٥	٣٢٠	٥٢٠			٤٣٠	٧١٠	٦٤٥	١١٢٥	١٢٢٥*	١٢٢٥*	١٥٠٠	١٢٠
٢٩٠	٧٢٥	١١٧٠			٩٢٥	١٥٢٥	١٣٨٥	٢٦٧٥	٢٦٧٥*	٢٧٩٠*	١٥٠٠	١٢٠
٦٤٧	٤٠٠	٦٤٥			٤٣٥	٧١٥	٦٥٥	١٠٣٥*	١٢٧٠	١٤٢٥*	٣٠٠٠	١٢٠
٢٦٠	٨٨٥	١٤٣٥			٩٤٠	١٥٤٥	١٤٠٥	٢٢٣٥*	٢٧٢٥	٣٠٩٠*	٣٠٠٠	١٢٠
٤٩٨	٥٩٥	٦٦٥*					٦٨٥	٧٧٠*			٤٥٠٠	١٨٠
٢٠٠	١٣٤٥	١٤٦٠*					١٤٧٥	١٦١٥*			٤٥٠٠	١٨٠



ISO 10567-2007



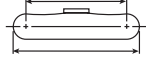
* تشير إلى أن الحمل محدود بقدرة الرفع الهيدروليكي بدلاً من حمل القلب. تتوافق الأحمال السابقة مع معيار قدرة رفع الحفار الهيدروليكي ISO 10567:2007. ولا تتجاوز هذه الأحمال ٨٧٪ من قدرة الرفع الهيدروليكي أو ٧٥٪ من حمل القلب. يجب طرح وزن جميع ملحقات الرفع من قدرات الرفع السابقة. تعتمد قدرات الرفع على ماكينة تقف على سطح دعم صلب وثابت. وقد يؤثر استخدام ملحق أداة عمل مخصص لمنولة/رفع الأجسام على أداء رفع الماكينة.

تبقى قدرة الرفع بنسبة ±٥٪ لجميع مداسات الجزير المتوفرة.

يُرجى الرجوع دائماً إلى دليل التشغيل والصيانة المناسب للاطلاع على المعلومات الخاصة بالمنتج.

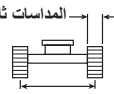
قدرات رفع ذراع الوصول الرافعة للخدمة الشاقة - ثقل الموازنة: ٢, ٤ طن متري (٩٣٠٠ رطل) - بدون الجرافة - الرفع الثقيل: تشغيل

٣٦٥٠ مم (١٢ قدم و ٠ بوصة)



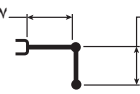
٤٤٥٠ مم (١٤ قدم و ٧ بوصة)

المداسات ثلاثية الحواف مقاس ٦٠٠ مم (٢٤ بوصة)



٢٣٥٠ مم (٧ قدم و ٩ بوصة)

٥,٧ م (١٨ قدم و ٨ بوصة)



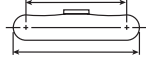
٢,٩ م (٩ قدم و ٦ بوصة)

للخدمة الشاقة R2.9B1

م م بوصة	٣٠٠/م ٧٥٠٠ بوصة		٢٤٠/م ٦٠٠٠ بوصة		١٨٠/م ٤٥٠٠ بوصة		٣٠٠/م ١٢٠ بوصة		٦٠/م ١٥٠٠ بوصة		م م بوصة
	م م بوصة	م م بوصة	م م بوصة	م م بوصة	م م بوصة	م م بوصة	م م بوصة	م م بوصة	م م بوصة	م م بوصة	
٦١٥٠ ٢٤٠	٤٢٠٠* ٩٣٥٠*	٤٢٠٠* ٩٣٥٠*			٤٨٥٠* ٤٨٥٠*						كجم م ٧٥٠٠ رطل بوصة ٣٠٠
٧٢٩٠ ٢٩٠	٣٨٥٠ ٨٦٠٠*	٣٩٠٠* ٨٦٠٠*			٥٣٠٠* ١١٦٥٠*	٥٣٠٠* ١١٦٥٠*					كجم م ٦٠٠٠ رطل بوصة ٢٤٠
٧٩٩٠ ٣٢٠	٣٢٥٠ ٧٢٥٠	٣٨٠٠* ٨٤٠٠*	٣٦٥٠ ٧٨٠٠*	٥٥٠٠* ١٢٠٠٠*	٥٢٠٠ ١١٢٠٠	٥٨٥٠* ١٢٧٠٠*					كجم م ٤٥٠٠ رطل بوصة ١٨٠
٨٣٦٠ ٣٣٠	٣٠٠٠ ٦٥٥٠	٣٩٠٠* ٨٦٠٠*	٣٥٠٠ ٧٦٠٠	٥٥٠٠ ١١٨٥٠	٤٩٥٠ ١٠٦٥٠	٦٧٠٠* ١٤٥٠*	٧٦٠٠ ١٦٣٥٠	٨٥٥٠* ١٨٣٥٠*			كجم م ٣٠٠٠ رطل بوصة ١٢٠
٨٤٥٠ ٣٤٠	٢٨٥٠ ٦٣٠٠	٤١٥٠* ٩١٠٠*	٣٤٥٠ ٧٣٥٠	٥٤٠٠ ١١٥٥٠	٤٧٠٠ ١٠١٠٠	٧٥٥٠ ١٦٢٠٠	٧٥٠٠ ١٥١٥٠	١٠٣٥٠* ٢٢٣٠٠*			كجم م ١٥٠٠ رطل بوصة ٦٠
٨٢٦٠ ٣٣٠	٢٩٠٠ ٦٣٥٠	٤٦٠٠* ١٠١٠٠*	٣٣٠٠ ٧١٥٠	٥٣٠٠ ١١٣٥٠	٤٥٠٠ ٩٧٠٠	٧٣٥٠ ١٥٧٥٠	٦٧٥٠ ١٤٥٠٠	١١٣٥٠* ٢٤٥٠٠*	٦٧٠٠* ١٥٤٠٠*	٦٧٠٠* ١٥٤٠٠*	كجم م ١٥٠٠ رطل بوصة ٦٠
٧٧٨٠ ٣١٠	٣١٥٠ ٦٩٠٠	٥٠٠٠ ١١١٠٠	٣٣٠٠ ٧٠٥٠	٥٢٥٠ ١١٣٠٠	٤٤٥٠ ٩٥٥٠	٧٢٥٠ ١٥٥٥٠	٦٦٥٠ ١٤٣٠٠	١١٤٥٠* ٢٤٦٥٠*	١١٦٥٠* ٢٦٤٠٠*	١٦٠٥٠* ٣٦٠٠*	كجم م ١٥٠٠ رطل بوصة ٦٠
٦٩٥٠ ٢٨٠	٣٧٠٠ ٨٢٥٠	٥٩٠٠ ١٣١٠٠	٣٣٠٠ ٧١٥٠	٥٣٠٠ ١١٣٥٠	٤٥٠٠ ٩٦٠٠	٧٣٥٠ ١٥٥٥٠	٦٧٥٠ ١٤٤٠٠	١٠٧٠٠* ٢٣١٠٠*	١٣٥٠٠ ٣٢٨٥٠*	١٢٣٥٠* ٢٧٧٠٠*	كجم م ٣٠٠٠ رطل بوصة ١٢٠
٥٦٠٠ ٢٢٠	٥١٥٠ ١١٥٥٠	٦٥٥٠* ١٤٣٥٠*					٦٩٥٠ ١٤٩٥٠	٨٧٠٠* ١٨٤٥٠*	١٢٠٥٠* ٢٥٨٥٠*	١٢٠٥٠* ٢٥٨٥٠*	كجم م ٤٥٠٠ رطل بوصة ١٨٠

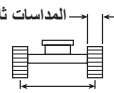
قدرات رفع ذراع الوصول الرافعة للخدمة الشاقة - ثقل الموازنة: ٢, ٤ طن متري (٩٣٠٠ رطل) - بدون الجرافة - الرفع الثقيل: تشغيل

٣٦٥٠ مم (١٢ قدم و ٠ بوصة)



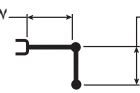
٤٤٥٠ مم (١٤ قدم و ٧ بوصة)

المداسات ثلاثية الحواف مقاس ٧٠٠ مم (٢٨ بوصة)



٢٣٥٠ مم (٧ قدم و ٩ بوصة)

٥,٧ م (١٨ قدم و ٨ بوصة)



٢,٩ م (٩ قدم و ٦ بوصة)

للخدمة الشاقة R2.9B1

م م بوصة	٣٠٠/م ٧٥٠٠ بوصة		٢٤٠/م ٦٠٠٠ بوصة		١٨٠/م ٤٥٠٠ بوصة		٣٠٠/م ١٢٠ بوصة		٦٠/م ١٥٠٠ بوصة		م م بوصة
	م م بوصة	م م بوصة	م م بوصة	م م بوصة	م م بوصة	م م بوصة	م م بوصة	م م بوصة	م م بوصة	م م بوصة	
٦١٥٠ ٢٤٠	٤٢٠٠* ٩٣٥٠*	٤٢٠٠* ٩٣٥٠*			٤٨٥٠* ٤٨٥٠*						كجم م ٧٥٠٠ رطل بوصة ٣٠٠
٧٢٩٠ ٢٩٠	٣٩٠٠* ٨٦٠٠*	٣٩٠٠* ٨٦٠٠*			٥٣٠٠* ١١٦٥٠*	٥٣٠٠* ١١٦٥٠*					كجم م ٦٠٠٠ رطل بوصة ٢٤٠
٧٩٩٠ ٣٢٠	٣٢٠٠ ٧٣٠٠	٣٨٠٠* ٨٤٠٠*	٣٧٠٠ ٧٩٠٠	٥٥٠٠* ١٢٠٠٠*	٥٢٥٠ ١١٣٠٠	٥٨٥٠* ١٢٧٠٠*					كجم م ٤٥٠٠ رطل بوصة ١٨٠
٨٣٦٠ ٣٣٠	٣٠٠٠ ٦٦٠٠	٣٩٠٠* ٨٦٠٠*	٣٥٠٠ ٧٦٥٠	٥٦٠٠ ١١٩٥٠	٥٠٠٠ ١٠٧٥٠	٦٧٠٠* ١٤٥٠*	٧٦٥٠ ١٦٥٠٠	٨٥٥٠* ١٨٣٥٠*			كجم م ٣٠٠٠ رطل بوصة ١٢٠
٨٤٥٠ ٣٤٠	٢٩٠٠ ٦٣٥٠	٤١٥٠* ٩١٠٠*	٣٤٥٠ ٧٤٥٠	٥٤٥٠ ١١٧٠٠	٤٧٥٠ ١٠٢٠٠	٧٦٠٠* ١٦٤٠*	٧١٠٠ ١٥٣٠٠	١٠٣٥٠* ٢٢٣٠٠*			كجم م ١٥٠٠ رطل بوصة ٦٠
٨٢٦٠ ٣٣٠	٢٩٥٠ ٦٤٥٠	٤٦٠٠* ١٠١٠٠*	٣٣٥٠ ٧٢٠٠	٥٣٥٠ ١١٤٥٠	٤٥٥٠ ٩٨٠٠	٧٤٠٠ ١٥٩٠٠	٦٨٠٠ ١٤٦٥٠	١١٣٥٠* ٢٤٥٠٠*	٦٧٠٠* ١٥٤٠٠*	٦٧٠٠* ١٥٤٠٠*	كجم م ١٥٠٠ رطل بوصة ٦٠
٧٧٨٠ ٣١٠	٣١٥٠ ٧٠٠٠	٥٠٥٠ ١١١٠٠	٣٣٠٠ ٧١٥٠	٥٢٥٠ ١١٤٠٠	٤٤٥٠ ٩٦٠٠	٧٢٥٠ ١٥٧٠٠	٦٧٥٠ ١٤٤٥٠	١١٤٥٠* ٢٤٦٥٠*	١١٦٥٠* ٢٦٤٠٠*	١٦٠٥٠* ٣٦٠٠*	كجم م ١٥٠٠ رطل بوصة ٦٠
٦٩٥٠ ٢٨٠	٣٧٥٠ ٨٢٥٠	٥٩٥٠ ١٣٢٥٠	٣٣٥٠ ٧١٥٠	٥٣٥٠ ١١٣٥٠	٤٥٥٠ ٩٧٠٠	٧٣٥٠ ١٥٨٠٠	٦٧٥٠ ١٤٥٥٠	١٠٧٠٠* ٢٣١٠٠*	١٣١٥٠ ٣٢٨٥٠*	١٢٣٥٠* ٢٧٧٠٠*	كجم م ٣٠٠٠ رطل بوصة ١٢٠
٥٦٠٠ ٢٢٠	٥٢٠٠ ١١٦٥٠	٦٥٥٠* ١٤٣٥٠*					٧٠٠٠ ١٥١٠٠	٨٧٠٠* ١٨٤٥٠*	١٢٠٥٠* ٢٥٨٥٠*	١٢٠٥٠* ٢٥٨٥٠*	كجم م ٤٥٠٠ رطل بوصة ١٨٠



ISO 10567-2007



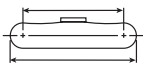
* تشير إلى أن الحمل محدود بقدرة الرفع الهيدروليكي بدلاً من حمل القلب. تتوافق الأحمال السابقة مع معيار قدرة رفع الحفار الهيدروليكي ISO 10567:2007. ولا تتجاوز هذه الأحمال ٨٧٪ من قدرة الرفع الهيدروليكي أو ٧٥٪ من حمل القلب. يجب طرح وزن جميع ملحقات الرفع من قدرات الرفع السابقة. تعتمد قدرات الرفع على ماكينة تقف على سطح دعم صلب وثابت. وقد يؤثر استخدام ملحق أداة عمل مخصص لمنولة رفع الأجسام على أداء رفع الماكينة.

تبقى قدرة الرفع بنسبة $\pm 0.5\%$ لجميع مداسات الجزير المتوفرة.

يرجى الرجوع دائماً إلى دليل التشغيل والصيانة المناسب للاطلاع على المعلومات الخاصة بالمنتج.

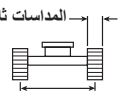
قدرات رفع ذراع الوصول الرافعة للخدمة الشاقة - ثقل الموازنة: ٢, ٤ طن متري (٩٣٠٠ رطل) - بدون الجرافة - الرفع الثقيل: تشغيل

٣٦٥٠ مم (١٢ قدم و ٠ بوصة)



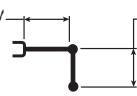
٤٤٥٠ مم (١٤ قدم و ٧ بوصة)

المداسات ثلاثية الحواف مقياس ٧٩٠ مم (٣١ بوصة)



٢٣٥٠ مم (٧ قدم و ٩ بوصة)

٥,٧ م (١٨ قدم و ٨ بوصة)



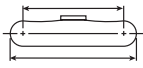
٢,٩ م (٩ قدم و ٦ بوصة)

للخدمة الشاقة R2.9B1

م م بوصة	٣٠٠/م ٧٥٠٠ بوصة		٦٠٠/م ٢٤٠٠ بوصة		٤٥٠/م ١٨٠٠ بوصة		٣٠٠/م ١٢٠٠ بوصة		١٥٠٠/م ٦٠٠ بوصة		كجم رطل	م م بوصة
٦١٥٠ ٢٤٠	٤٢٠٠* ٩٣٥٠*	٤٢٠٠* ٩٣٥٠*			٤٨٥٠*	٤٨٥٠*					٧٥٠٠ ٣٠٠	٦١٥٠ ٢٤٠
٧٢٩٠ ٢٩٠	٣٩٠٠* ٨٦٠٠*	٣٩٠٠* ٨٦٠٠*			٥٣٠٠* ١١٦٥٠*	٥٣٠٠* ١١٦٥٠*					٦٠٠٠ ٢٤٠	٧٢٩٠ ٢٩٠
٧٩٩٠ ٣٢٠	٣٣٥٠ ٧٤٠٠	٣٨٠٠* ٨٤٠٠*	٣٧٥٠ ٨٠٠٠	٥٥٠٠* ١٢٠٠٠*	٥٣٥٠ ١١٤٥٠	٥٨٥٠* ١٢٧٠٠*					٤٥٠٠ ١٨٠	٧٩٩٠ ٣٢٠
٨٣٦٠ ٣٣٠	٣٥٠٠ ٦٧٠٠	٣٩٠٠* ٨٦٠٠*	٣٦٠٠ ٧٧٥٠	٥٦٠٠ ١٢١٥٠	٥٠٥٠ ١٠٩٠٠	٦٧٠٠* ١٤٥٠*	٧٧٥٠ ١٦٦٠	٨٥٥٠* ١٨٣٥٠*			٣٠٠٠ ١٢٠	٨٣٦٠ ٣٣٠
٨٤٥٠ ٣٤٠	٢٩٥٠ ٦٤٥٠	٤١٥٠* ٩١٠٠*	٣٥٠٠ ٧٥٠٠	٥٥٠٠ ١١٨٥٠	٤٨٠٠ ١٠٣٥٠	٧٦٠٠* ١٦٤٥٠*	٧٢٠٠ ١٥٥٠٠	١٠٣٥٠* ٢٢٣٠٠*			١٥٠٠ ٦٠	٨٤٥٠ ٣٤٠
٨٢٦٠ ٣٣٠	٣٠٠٠ ٦٥٥٠	٤٦٠٠* ١٠١٠٠*	٣٤٠٠ ٧٣٠٠	٥٤٠٠ ١١٦٥٠	٤٦٠٠ ٩٩٥٠	٧٥٠٠ ١٦٦٥٠	٦٩٠٠ ١٤٨٥٠	١١٣٥٠* ٢٤٥٠٠*	٦٧٠٠* ١٥٤٠٠*	٦٧٠٠* ١٥٤٠٠*	١٥٠٠ ٦٠	٨٢٦٠ ٣٣٠
٧٧٨٠ ٣١٠	٣٢٠٠ ٧١٠٠	٥١٠٠ ١١٢٥٠	٣٣٥٠ ٧٢٥٠	٥٣٥٠ ١١٥٥٠	٤٥٥٠ ٩٧٥٠	٧٤٠٠ ١٥٩٥٠	٦٨٠٠ ١٤٦٠٠	١١٤٥٠* ٢٤٧٥٠*	١١٦٥٠* ٢٦٤٠٠*	٧٢٠٠* ١٦٠٥٠*	١٥٠٠ ٦٠	٧٧٨٠ ٣١٠
٦٩٥٠ ٢٨٠	٣٨٠٠ ٨٤٠٠	٦٠٥٠ ١٣٤٥٠			٤٥٥٠ ٩٨٥٠	٧٤٥٠ ١٦٠٥٠	٦٨٥٠ ١٤٧٥٠	١٠٧٠٠* ٢٣١٠٠*	١٢٣٠٠ ٢٨٥٠٠	١٢٣٥٠* ٢٧٧٠٠*	٣٠٠٠ ١٢٠	٦٩٥٠ ٢٨٠
٥٦٠٠ ٢٢٠	٥٢٥٠ ١١٨٠٠	٦٥٥٠* ١٤٣٥٠*					٧١٠٠ ١٥٣٠٠	٨٧٠٠* ١٨٤٥٠*	١٢٠٥٠* ٢٥٨٥٠*	١٢٠٥٠* ٢٥٨٥٠*	٤٥٠٠ ١٨٠	٥٦٠٠ ٢٢٠

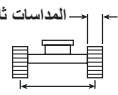
قدرات رفع ذراع الوصول الرافعة للخدمة الشاقة - ثقل الموازنة: ٢, ٤ طن متري (٩٣٠٠ رطل) - بدون الجرافة - الرفع الثقيل: تشغيل

٣٦٥٠ مم (١٢ قدم و ٠ بوصة)



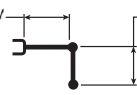
٤٤٥٠ مم (١٤ قدم و ٧ بوصة)

المداسات ثلاثية الحواف مقياس ٦٠٠ مم (٢٤ بوصة)



٢٣٥٠ مم (٧ قدم و ٩ بوصة)

٥,٧ م (١٨ قدم و ٨ بوصة)



٢,٥ م (٨ قدم و ٢ بوصة)

للخدمة الشاقة R2.5B1

م م بوصة	٣٠٠/م ٧٥٠٠ بوصة		٦٠٠/م ٢٤٠٠ بوصة		٤٥٠/م ١٨٠٠ بوصة		٣٠٠/م ١٢٠٠ بوصة		كجم رطل	م م بوصة		
٥٦٠٠ ٢٢٠	٥١٠٠* ١١٣٥٠*	٥١٠٠* ١١٣٥٠*							٧٥٠٠ ٣٠٠	٥٦٠٠ ٢٢٠		
٦٨٣٠ ٢٧٠	٤٣٠٠ ٩٥٥٠	٤٧٠٠* ١٠٣٥٠*			٥٣٥٠ ١١٤٠٠	٥٨٠٠* ١٢٧٠٠*			٦٠٠٠ ٢٤٠	٦٨٣٠ ٢٧٠		
٧٥٧٠ ٣٠٠	٣٥٥٠ ٧٩٠٠	٤٦٠٠* ١٠١٠٠*	٣٦٠٠ ٥١٥٠*		٥١٥٠ ١١١٠٠	٦٢٥٠* ١٣٦٠٠*	٧٣٠٠* ١٥٧٠٠*	٧٣٠٠* ١٥٧٠٠*	٤٥٠٠ ١٨٠	٧٥٧٠ ٣٠٠		
٧٩٦٠ ٣٢٠	٣٢٠٠ ٧١٠٠	٤٧٠٠* ١٠٣٥٠*	٣٥٥٠ ٧٦٠٠	٥٥٠٠ ١١٨٥٠	٤٩٥٠ ١٠٦٠٠	٧٠٥٠* ١٥٣٠٠*	٧٥٠٠ ١٦١٥٠	٩١٥٠* ١٩٧٠٠*	٣٠٠٠ ١٢٠	٧٩٦٠ ٣٢٠		
٨٠٥٠ ٣٢٠	٣١٠٠ ٦٨٠٠	٤٨٥٠ ١٠٧٠٠	٣٤٥٠ ٧٣٥٠	٥٤٠٠ ١١٦٠٠	٤٧٠٠ ١٠١٠٠	٧٥٥٠ ١٦٢٠٠	٧٠٠٠ ١٥٠٥٠	١٠٨٠٠* ٢٣٣٠٠*	١٥٠٠ ٦٠	٨٠٥٠ ٣٢٠		
٧٨٦٠ ٣١٠	٣١٥٠ ٦٩٠٠	٥٠٠٠ ١٠٩٥٠	٣٣٥٠ ٧٢٠٠	٥٣٠٠ ١١٤٥٠	٤٥٥٠ ٩٧٥٠	٧٣٥٠ ١٥٨٠٠	٦٧٥٠ ١٤٥٠٠	١١٥٠٠* ٢٤٩٠٠*	١٥٠٠ ٦٠	٧٨٦٠ ٣١٠		
٧٣٥٠ ٢٩٠	٣٤٥٠ ٧٦٠٠	٥٤٥٠ ١٢٠٥٠			٤٥٠٠ ٩٦٥٠	٧٣٠٠ ١٥٧٠٠	٦٧٠٠ ١٤٤٥٠	١١٣٥٠* ٢٤٦٥٠*	١٢٢٥٠* ٢٧٨٥٠*	١٢٢٥٠* ٢٧٩٠٠*	١٥٠٠ ٦٠	٧٣٥٠ ٢٩٠
٦٤٧٠ ٢٦٠	٤١٥٠ ٩٢٠٠	٦٦٥٠ ١٤٧٥٠			٤٥٥٠ ٩٨٥٠	٧٤٠٠ ١٥٩٠٠	٦٨٠٠ ١٤٦٥٠	١٠٣٥٠* ٢٢٣٥٠*	١٣٢٥٠ ٢٨٣٥٠	١٤٢٥٠* ٣٠٩٠٠*	٣٠٠٠ ١٢٠	٦٤٧٠ ٢٦٠
٤٩٨٠ ٢٠٠	٦٢٠٠ ١٤٠٠٠	٦٦٥٠* ١٤٦٠٠*					٧١٠٠ ١٥٣٥٠	٧٧٠٠* ١٦٦٥٠*			٤٥٠٠ ١٨٠	٤٩٨٠ ٢٠٠



ISO 10567-2007



* تشير إلى أن الحمل محدود بقدرة الرفع الهيدروليكي بدلاً من حمل القلب. تتوافق الأحمال السابقة مع معيار قدرة رفع الحفار الهيدروليكي ISO 10567:2007. ولا تتجاوز هذه الأحمال ٨٧٪ من قدرة الرفع الهيدروليكي أو ٧٥٪ من حمل القلب. يجب طرح وزن جميع ملحقات الرفع من قدرات الرفع السابقة. تعتمد قدرات الرفع على ماكينة ثقف على سطح دعم صلب وثابت. وقد يؤثر استخدام ملحق أداة عمل مخصص لمنولة/رفع الأجسام على أداء رفع الماكينة.

تبقى قدرة الرفع بنسبة ±٥٪ لجميع مداسات الجزير المتوفرة.

يرجى الرجوع دائماً إلى دليل التشغيل والصيانة المناسب للاطلاع على المعلومات الخاصة بالمنتج.

قدرات رفع ذراع الوصول الرافعة للخدمة للشاقة - ثقل الموازنة: ٢, ٤ طن متري (٩٣٠٠ رطل) - بدون الجرافة - الرفع الثقيل: تشغيل

٣٦٥٠ مم (١٢ قدم و ٠ بوصة)
٤٤٥٠ مم (١٤ قدم و ٧ بوصة)

٢٣٥٠ مم (٧ قدم و ٩ بوصة)
٢٨٠٠ مم (٩ قدم و ٢ بوصة)

٥,٧ م (١٨ قدم و ٨ بوصة)
R2.5B1 للخدمة الشاقة

م م بوصة	٣٦٥٠ مم (١٢ قدم و ٠ بوصة)		٣٠٠ مم / ٧٥٠٠ بوصة		٦٠٠٠ مم / ٢٤٠ بوصة		٤٥٠٠ مم / ١٨٠ بوصة		٣٠٠٠ مم / ١٢٠ بوصة		م م بوصة	
٥٦٠٠ ٢٢٠	٥١٠٠* ١١٣٥٠*	٥١٠٠* ١١٣٥٠*									كجم رطل	٧٥٠٠ ٣٠٠
٦٨٣٠ ٢٧٠	٤٣٠٠ ٩٦٥٠	٤٧٠٠* ١٠٣٥٠*			٥٣٥٠ ١١٥٠٠	٥٨٠٠* ١٢٧٠٠*					كجم رطل	٦٠٠٠ ٢٤٠
٧٥٧٠ ٣٠٠	٣٦٠٠ ٧٩٥٠	٤٦٠٠* ١٠١٠٠*	٣٦٥٠	٥١٥٠*	٥٢٠٠ ١١٢٠٠	٦٢٥٠* ١٣٦٠٠*	٧٣٠٠* ١٥٧٠٠*	٧٣٠٠* ١٥٧٠٠*			كجم رطل	٤٥٠٠ ١٨٠
٧٩٦٠ ٣٢٠	٣٢٥٠ ٧١٥٠	٤٧٠٠* ١٠٣٥٠*	٣٥٠٠	٥٥٥٠	٥٠٠٠ ١١٩٥٠	٧٠٥٠* ١٥٣٠٠*	٧٥٥٠ ١٦٢٥٠	٩١٥٠* ١٩٧٠٠*			كجم رطل	٣٠٠٠ ١٢٠
٨٠٥٠ ٣٢٠	٣١٥٠ ٦٨٥٠	٤٩٠٠ ١٠٨٠٠	٣٤٥٠	٥٤٥٠	٤٧٥٠ ١١٧٠٠	٧٦٠٠ ١٦٣٥٠	٧٥٠٠ ١٥٢٠٠	١٠٨٠٠* ٢٣٣٠٠*			كجم رطل	١٥٠٠ ٦٠
٧٨٦٠ ٣١٠	٣٢٠٠ ٧٠٠٠	٥٠٥٠ ١١٥٠٠	٣٤٠٠	٥٣٥٠	٤٦٠٠ ٩٨٥٠	٧٤٥٠ ١٥٩٥٠	٦٨٠٠ ١٤٦٥٠	١١٥٠٠* ٢٤٩٥٠*			كجم رطل	١٥٠٠ ٦٠
٧٣٥٠ ٢٩٠	٣٥٠٠ ٧٦٥٠	٥٥٠٠ ١٢١٥٠			٤٥٥٠ ٩٧٥٠	٧٣٥٠ ١٥٨٥٠	٦٨٠٠ ١٤٥٥٠	١١٣٥٠* ٢٤٦٥٠*	١٢٢٥٠* ٢٧٩٠٠*	١٢٢٥٠* ٢٧٩٠٠*	كجم رطل	١٥٠٠ ٦٠
٦٤٧٠ ٢٦٠	٤٢٠٠ ٩٣٠٠	٦٧٠٠ ١٤٩٠٠			٤٦٠٠ ٩٩٠٠	٧٤٥٠ ١٦٠٥٠	٦٩٠٠ ١٤٨٠٠	١٠٣٥٠* ٢٢٣٥٠*	١٣٣٥٠ ٢٨٦٠٠	١٤٢٥٠* ٣٠٩٠٠*	كجم رطل	٣٠٠٠ ١٢٠
٤٩٨٠ ٢٠٠	٦٢٥٠ ١٤١٥٠	٦٦٥٠* ١٤٦٠٠*					٧١٥٠ ١٥٥٠٠	٧٧٠٠* ١٦٦٥٠*			كجم رطل	٤٥٠٠ ١٨٠

قدرات رفع ذراع الوصول الرافعة للخدمة للشاقة - ثقل الموازنة: ٢, ٤ طن متري (٩٣٠٠ رطل) - بدون الجرافة - الرفع الثقيل: تشغيل

٣٦٥٠ مم (١٢ قدم و ٠ بوصة)
٤٤٥٠ مم (١٤ قدم و ٧ بوصة)

٢٣٥٠ مم (٧ قدم و ٩ بوصة)
٣١٠٠ مم (١٠ قدم و ٢ بوصة)

٥,٧ م (١٨ قدم و ٨ بوصة)
R2.5B1 للخدمة الشاقة

م م بوصة	٣٦٥٠ مم (١٢ قدم و ٠ بوصة)		٣٠٠ مم / ٧٥٠٠ بوصة		٦٠٠٠ مم / ٢٤٠ بوصة		٤٥٠٠ مم / ١٨٠ بوصة		٣٠٠٠ مم / ١٢٠ بوصة		م م بوصة	
٥٦٠٠ ٢٢٠	٥١٠٠* ١١٣٥٠*	٥١٠٠* ١١٣٥٠*									كجم رطل	٧٥٠٠ ٣٠٠
٦٨٣٠ ٢٧٠	٤٣٠٠ ٩٧٥٠	٤٧٠٠* ١٠٣٥٠*			٥٤٥٠ ١١٦٥٠	٥٨٠٠* ١٢٧٠٠*					كجم رطل	٦٠٠٠ ٢٤٠
٧٥٧٠ ٣٠٠	٣٦٥٠ ٨٠٥٠	٤٦٠٠* ١٠١٠٠*	٣٧٠٠	٥١٥٠*	٥٣٠٠ ١١٣٥٠	٦٢٥٠* ١٣٦٠٠*	٧٣٠٠* ١٥٧٠٠*	٧٣٠٠* ١٥٧٠٠*			كجم رطل	٤٥٠٠ ١٨٠
٧٩٦٠ ٣٢٠	٣٢٠٠ ٧٢٥٠	٤٧٠٠* ١٠٣٥٠*	٣٦٠٠	٥٦٥٠	٥٠٥٠ ١١٩٥٠	٧٠٥٠* ١٥٣٠٠*	٧٦٥٠ ١٦٤٥٠	٩١٥٠* ١٩٧٠٠*			كجم رطل	٣٠٠٠ ١٢٠
٨٠٥٠ ٣٢٠	٣١٥٠ ٦٩٥٠	٥٠٠٠ ١٠٩٥٠	٣٥٠٠	٥٥٥٠	٤٨٠٠ ١١٩٥٠	٧٧٠٠ ١٦٥٥٠	٧١٥٠ ١٥٤٠٠	١٠٨٠٠* ٢٣٣٠٠*			كجم رطل	١٥٠٠ ٦٠
٧٨٦٠ ٣١٠	٣٢٥٠ ٧١٠٠	٥١٠٠ ١١٢٠٠	٣٤٥٠	٥٤٥٠	٤٦٥٠ ١١٧٠٠	٧٥٥٠ ١٦٢٠٠	٦٩٠٠ ١٤٨٥٠	١١٥٠٠* ٢٤٩٥٠*			كجم رطل	١٥٠٠ ٦٠
٧٣٥٠ ٢٩٠	٣٥٥٠ ٧٧٥٠	٥٦٠٠ ١٢٣٥٠			٤٦٠٠ ٩٩٠٠	٧٤٥٠ ١٦٠٥٠	٦٨٥٠ ١٤٧٥٠	١١٣٥٠* ٢٤٦٥٠*	١٢٢٥٠* ٢٧٩٠٠*	١٢٢٥٠* ٢٧٩٠٠*	كجم رطل	١٥٠٠ ٦٠
٦٤٧٠ ٢٦٠	٤٢٥٠ ٩٤٠٠	٦٨٠٠ ١٥٥٠٠			٤٦٥٠ ١٠٥٥٠	٧٥٥٠ ١٦٢٥٠	٦٩٥٠ ١٥٠٠٠	١٠٣٥٠* ٢٢٣٥٠*	١٣٥٥٠ ٢٨٩٥٠	١٤٢٥٠* ٣٠٩٠٠*	كجم رطل	٣٠٠٠ ١٢٠
٤٩٨٠ ٢٠٠	٦٣٥٠ ١٤٣٠٠	٦٦٥٠* ١٤٦٠٠*					٧٣٥٠ ١٥٧٠٠	٧٧٠٠* ١٦٦٥٠*			كجم رطل	٤٥٠٠ ١٨٠



ISO 10567-2007



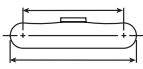
* تشير إلى أن الحمل محدود بقدرة الرفع الهيدروليكي بدلاً من حمل القلب. تتوافق الأحمال السابقة مع معيار قدرة رفع الحفار الهيدروليكي ISO 10567:2007. ولا تتجاوز هذه الأحمال ٨٧٪ من قدرة الرفع الهيدروليكي أو ٧٥٪ من حمل القلب. يجب طرح وزن جميع ملحقات الرفع من قدرات الرفع السابقة. تعتمد قدرات الرفع على ماكينة ثقف على سطح دعم صلب وثابت. وقد يؤثر استخدام ملحق أداة عمل مخصص لمنولة/رفع الأجسام على أداء رفع الماكينة.

تبقى قدرة الرفع بنسبة ±٥٪ لجميع مداخلات الجزير المتوفرة.

يرجى الرجوع دائماً إلى دليل التشغيل والصيانة المناسب للاطلاع على المعلومات الخاصة بالمنتج.

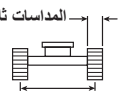
قدرات رفع الذراع الرفاعة SLR - ثقل الموازنة: ٤,٧ طن متري (١٠٤٠٠ رطل) - بدون الجرافة - الرفع الثقيل: إيقاف تشغيل

٣٦٥٠ مم (١٢ قدم و ٠ بوصة)



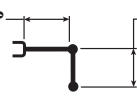
٤٤٥٠ مم (١٤ قدم ٧ بوصة)

المداصات ثلاثية الحواف مفاصل ٦٠٠ مم (٢٤ بوصة)



٢٣٥٠ مم (٧ قدم ٩ بوصة)

٨,٨٥ م (٢٠ قدم و ٠ بوصة)



٦,٢٨ م (٢٠ قدم و ٧ بوصة)

الوصول فائق الطول

م م بوصة	٣٠٠/م ٧٥٠٠ بوصة		٢٤٠/م ٦٠٠٠ بوصة		١٨٠/م ٤٥٠٠ بوصة		٣٠٠/م ١٢٠ بوصة		١٥٠٠/م ٦٠ بوصة		كجم رطل
	١٠٣٥٠	١٤٥٠*	١٤٥٠*	١٣٥٠*	١٣٥٠*	١٣٥٠*	١٣٥٠*	١٣٥٠*	١٣٥٠*	١٣٥٠*	
٤٠٠	٣٢٠*	٣٢٠*									١٢٠٠٠ بوصة ٤٨٠
١١٦٦٠	٢٩٥*	٢٩٥*									٥٠٠ بوصة ٤٢٠
١٢٦٦٠	٢٨٥*	٢٨٥*									٩٠٠٠ بوصة ٣٦٠
١٣٤١٠	٢٨٠*	٢٨٠*									٧٥٠٠ بوصة ٣٠٠
١٣٩٧٠	٢٧٥*	٢٧٥*									٦٠٠٠ بوصة ٢٤٠
١٤٣٤٠	٢٦٥*	٢٦٥*									٤٥٠٠ بوصة ١٨٠
١٤٥٥٠	٢٥٠*	٢٥٠*	٣٦٠*	٣٦٠*	٤٤٥*	٤٤٥*	٦٠٥*	٦٠٥*	٤٧٠*	٤٧٠*	٣٠٠٠ بوصة ١٢٠
١٤٦٠٠	٢٤٠*	٢٤٠*	٣٢٥*	٣٢٥*	٤٤٠*	٤٤٠*	٦٠٥*	٦٠٥*	٤٧٠*	٤٧٠*	١٥٠٠ بوصة ٦٠
١٤٤٩٠	٢٣٥*	٢٣٥*	٣٠٠*	٣٠٠*	٤٤٠*	٤٤٠*	٦٠٥*	٦٠٥*	٤٧٠*	٤٧٠*	٠ بوصة ٠
١٤٢٣٠	٢٣٥*	٢٣٥*	٢٧٥*	٢٧٥*	٤٤٠*	٤٤٠*	٦٠٥*	٦٠٥*	٤٧٠*	٤٧٠*	١٥٠٠ بوصة ٦٠
١٣٧٩٠	٢٣٥*	٢٣٥*	٢٦٥*	٢٦٥*	٤٤٠*	٤٤٠*	٦٠٥*	٦٠٥*	٤٧٠*	٤٧٠*	٣٠٠٠ بوصة ١٢٠
١٣١٧٠	٢٣٥*	٢٣٥*	٢٦٥*	٢٦٥*	٤٤٠*	٤٤٠*	٦٠٥*	٦٠٥*	٤٧٠*	٤٧٠*	٤٥٠٠ بوصة ١٨٠
١٢٢٤٠	٢٣٥*	٢٣٥*	٢٦٥*	٢٦٥*	٤٤٠*	٤٤٠*	٦٠٥*	٦٠٥*	٤٧٠*	٤٧٠*	٦٠٠٠ بوصة ٢٤٠
١١٢٤٠	٢٣٥*	٢٣٥*	٢٦٥*	٢٦٥*	٤٤٠*	٤٤٠*	٦٠٥*	٦٠٥*	٤٧٠*	٤٧٠*	٧٥٠٠ بوصة ٣٠٠
٩٨٠٠	٢٣٥*	٢٣٥*	٢٦٥*	٢٦٥*	٤٤٠*	٤٤٠*	٦٠٥*	٦٠٥*	٤٧٠*	٤٧٠*	٩٠٠٠ بوصة ٣٦٠



ISO 10567:2007



* تشير إلى أن الحمل محدود بقدرته الرفع الهيدروليكي بدلاً من حمل القلب. تتوافق الأحمال السابقة مع معيار قدرة رفع الحفار الهيدروليكي ISO 10567:2007. ولا تتجاوز هذه الأحمال ٨٧٪ من قدرة الرفع الهيدروليكي أو ٧٥٪ من حمل القلب. يجب طرح وزن جميع ملحقات الرفع من قدرات الرفع السابقة. تعتمد قدرات الرفع على ماكينته ثقف على سطح دعم صلب وثابت. وقد يؤثر استخدام ملحقات عمل مخصص لمنولة رفع الأجسام على أداء الرفع الماكينة.

تبقى قدرة الرفع بنسبة ٥٠٪ لجميع مداصات الجنزير المتوفرة.

يُرجى الرجوع دائماً إلى دليل التشغيل والصيانة المناسب للاطلاع على المعلومات الخاصة بالمنتج.

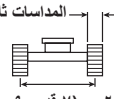
(يُتبع في الصفحة التالية)

قدرات رفع الذراع الرافعة SLR - ثقل الموازنة: ٤,٧ طن متري (١٠٤٠٠ رطل) - بدون الجرافة - الرفع الثقيل: إيقاف تشغيل (يتبع)

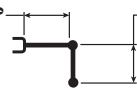
٣٦٥٠ مم (١٢ قدم و ٠ بوصة)
٤٤٥٠ مم (١٤ قدم و ٧ بوصة)



المداينات ثلاثية الحواف مفاص ٦٠٠ مم (٢٤ بوصة)
٢٣٥٠ مم (٧ قدم و ٩ بوصة)



٨,٨٥ م (٢٠ قدم و ٠ بوصة)
الوصول فائق الطول



م م بوصة	١٣٥٠٠ مم / ٥٤٠ بوصة		١٢٠٠٠ مم / ٤٨٠ بوصة		١٠٥٠٠ مم / ٤٢٠ بوصة		٩٠٠٠ مم / ٣٦٠ بوصة		كجم رطل	م بوصة
	١٤٥٠* ٣٢٠٠*	١٤٥٠* ٣٢٠٠*	١٣٠٠* ٢٩٥٠*	١٣٠٠* ٢٩٥٠*	١٢٠٠* ٢٩٥٠*	١٢٠٠* ٢٩٥٠*	١٠٥٠* ٢٣٠٠*	١٠٥٠* ٢٣٠٠*		
١٠٣٥٠ ٤٠٠	١٤٥٠* ٣٢٠٠*	١٤٥٠* ٣٢٠٠*							١٢٠٠٠ ٤٨٠	١٢٠٠٠ ٤٨٠
١١٦٦٠ ٤٦٠	١٣٥٠* ٢٩٥٠*	١٣٥٠* ٢٩٥٠*					٢٢٠٠* ٤٨٥٠*	٢٢٠٠* ٤٨٥٠*	٥٠٠٠ ١٠	٥٠٠٠ ١٠
١٢٦٦٠ ٥٠٠	١٣٠٠* ٢٨٥٠*	١٣٠٠* ٢٨٥٠*			١٩٥٠ ٤٠٥٠	٢٢٠٠* ٤٢٠٠*	٢٢٠٠* ٤٨٠٠*	٢٢٠٠* ٤٨٠٠*	٩٠٠٠ ٣٦٠	٩٠٠٠ ٣٦٠
١٣٤١٠ ٥٣٠	١٢٥٠* ٢٨٠٠*	١٢٥٠* ٢٨٠٠*			١٩٠٠ ٤٠٥٠	٢٢٠٠* ٤٨٥٠*	٢٢٠٠* ٤٩٠٠*	٢٢٠٠* ٤٩٠٠*	٧٥٠٠ ٣٠٠	٧٥٠٠ ٣٠٠
١٣٩٧٠ ٥٥٠	١٢٥٠* ٢٧٥٠*	١٢٥٠* ٢٧٥٠*	١٤٥٠ ٣٧٠٠*	٢١٠٠* ٣٧٠٠*	١٨٥٠ ٣٩٥٠	٢٣٠٠ ٥٠٠٠*	٢٤٠٠* ٥١٥٠*	٢٤٠٠* ٥٢٠٠*	٦٠٠٠ ٢٤٠	٦٠٠٠ ٢٤٠
١٤٣٤٠ ٥٧٠	١٢٠٠ ٢٦٥٠	١٣٠٠* ٢٨٠٠*	١٤٠٠ ٢٩٥٠	٢٣٠٠ ٤٩٠٠	١٨٠٠ ٣٨٠٠	٢٤٠٠* ٥٢٠٠*	٢٣٠٠ ٥٥٥٠*	٢٥٥٠* ٥٥٥٠*	٤٥٠٠ ١٨٠	٤٥٠٠ ١٨٠
١٤٥٥٠ ٥٨٠	١١٥٠ ٢٥٠٠	١٣٠٠* ٢٩٠٠*	١٣٥٠ ٢٨٥٠	٢٢٥٠ ٤٧٥٠	١٧٠٠ ٣٦٠٠	٢٥٥٠* ٥٥٠٠*	٢١٥٠ ٤٥٥٠*	٢٨٠٠* ٦٧٥٠*	٣٠٠٠ ١٢٠	٣٠٠٠ ١٢٠
١٤٦٠٠ ٥٨٠	١١٠٠ ٢٤٠٠	١٤٠٠ ٣٠٠٠*	١٣٠٠ ٢٧٠٠	٢١٥٠ ٤٦٥٠	١٦٠٠ ٣٤٠٠	٢٦٥٠ ٥٦٥٠	٢٤٠٠ ٦٤٥٠*	٢٥٠٠ ٧٤٠٠*	١٥٠٠ ٦٠	١٥٠٠ ٦٠
١٤٤٩٠ ٥٧٠	١١٠٠ ٢٣٥٠	١٤٥٠* ٣٢٠٠*	١٢٥٠ ٢٦٠٠	٢١٠٠ ٤٥٠٠	١٥٠٠ ٣٢٠٠	٢٥٥٠ ٥٤٥٠	١٨٥٠ ٣٩٥٠	٣١٠٠ ٦٦٥٠	١٠٠٠ ٥٠	١٠٠٠ ٥٠
١٤٢٣٠ ٥٦٠	١١٠٠ ٢٤٠٠	١٥٥٠* ٣٤٥٠*	١٢٠٠ ٢٥٠٠	٢٠٥٠ ٤٤٥٠	١٤٥٠ ٣٠٥٠	٢٤٥٠ ٥٣٠٠	١٧٥٠ ٣٧٥٠	٢٢٠٠ ٦٤٠٠	١٥٠٠ ٦٠	١٥٠٠ ٦٠
١٣٧٩٠ ٥٥٠	١١٥٠ ٢٤٥٠	١١٥٠ ٣٨٠٠*	١١٥٠ ٢٥٠٠	٢٠٥٠ ٤٢٠٠*	١٤٥٠ ٢٩٥٠	٢٤٠٠ ٥٢٠٠	١٧٠٠ ٣٦٠٠	٢١٠٠ ٧٧٠٠	٣٠٠٠ ١٢٠	٣٠٠٠ ١٢٠
١٣١٧٠ ٥٢٠	١٢٠٠ ٢٦٥٠	١٩٥٠ ٤٣٠٠*			١٣٥٠ ٢٩٥٠	٢٤٠٠ ٥١٥٠	١٦٥٠ ٣٥٠٠	٢٨٥٠ ٦١٥٠	٤٥٠٠ ١٨٠	٤٥٠٠ ١٨٠
١٢٢٤٠ ٤٩٠	١٣٥٠ ٣٠٠٠	٢٣٠٠ ٥١٠٠*			١٤٥٠ ٣٠٠٠	٢٤٥٠ ٥٢٥٠	١٦٥٠ ٣٥٥٠	٢٩٠٠ ٦٢٠٠	٦٠٠٠ ٢٤٠	٦٠٠٠ ٢٤٠
١١٢٤٠ ٤٤٠	١٦٠٠ ٣٥٥٠	٢٧٠٠* ٥٩٥٠*					١٧٠٠ ٣٧٠٠	٢٩٥٠ ٦٣٥٠	٧٥٠٠ ٣٠٠	٧٥٠٠ ٣٠٠
٩٨٠٠ ٣٨٠	٢٠٠٠ ٤٥٥٠	٢٧٠٠* ٥٩٠٠*						٢٢٥٠ ٦٥٠٠*	٩٠٠٠ ٣٦٠	٩٠٠٠ ٣٦٠



ISO 10567:2007



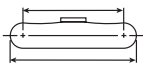
* تشير إلى أن الحمل محدود بقدرة الرفع الهيدروليكي بدلاً من حمل القلب. تتوافق الأحمال السابقة مع معيار قدرة رفع الحفار الهيدروليكي ISO 10567:2007. ولا تتجاوز هذه الأحمال ٨٧٪ من قدرة الرفع الهيدروليكي أو ٧٥٪ من حمل القلب. يجب طرح وزن جميع ملحقات الرفع من قدرات الرفع السابقة. تعتمد قدرات الرفع على ماكينة تقف على سطح دعم صلب وثابت. وقد يؤثر استخدام ملحق أداة عمل مخصص لمنولة رفع الأجسام على أداء الماكينة.

تبقى قدرة الرفع بنسبة $\pm 5\%$ لجميع مداينات الجنزير المتوفرة.

يُرجى الرجوع دائماً إلى دليل التشغيل والصيانة المناسب للاطلاع على المعلومات الخاصة بالمنتج.

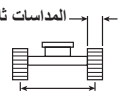
قدرات رفع الذراع الرفاعة SLR - ثقل الموازنة: ٤,٧ طن متري (١٠٤٠٠ رطل) - بدون الجرافة - الرفع الثقيل: إيقاف تشغيل

٣٦٥٠ مم (١٢ قدم و ٠ بوصة)



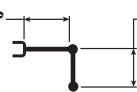
٤٤٥٠ مم (١٤ قدم و ٧ بوصة)

المداصات ثلاثية الحواف مفاصل ٧٠٠ مم (٢٨ بوصة)



٢٣٥٠ مم (٧ قدم و ٩ بوصة)

٨,٨٥ م (٢٠ قدم و ٠ بوصة)



٢٠ قدم و ٧ بوصة

الوصول فائق الطول

مواصفات	٣٠٠ مم / ٣٠٠ بوصة		٦٠٠ مم / ٦٠٠ بوصة		١٨٠٠ مم / ١٨٠٠ بوصة		٣٠٠٠ مم / ٣٠٠٠ بوصة		٦٠٠٠ مم / ٦٠٠٠ بوصة		مواصفات
	م	بوصة	م	بوصة	م	بوصة	م	بوصة	م	بوصة	
١٠٣٥٠	١٤٥٠*	١٤٥٠*									كجم
٤٠٠	٣٢٠*	٣٢٠*									رطل
١١٦٦٠	١٣٥٠*	١٣٥٠*									كجم
٤٦٠	٢٩٥٠*	٢٩٥٠*									رطل
١٢٦٦٠	١٣٠٠*	١٣٠٠*									كجم
٥٠٠	٢٨٥٠*	٢٨٥٠*									رطل
١٣٤١٠	١٢٥٠*	١٢٥٠*									كجم
٥٣٠	٢٨٠٠*	٢٨٠٠*									رطل
١٣٩٧٠	١٢٥٠*	١٢٥٠*									كجم
٥٥٠	٢٧٥٠*	٢٧٥٠*									رطل
١٤٣٤٠	١٢٥٠*	١٣٠٠*									كجم
٥٧٠	٢٧٠٠*	٢٨٠٠*									رطل
١٤٥٥٠	١١٥٠*	١٣٠٠*	٣٦٠٠*	٣٦٠٠*	٤٤٥٠*	٤٤٥٠*	٦٠٥٠*	٦٠٥٠*	٤٧٠٠*	٤٧٠٠*	كجم
٥٨٠	٣٥٠٠*	٣٦٠٠*	٧٨٠٠*	٧٨٠٠*	٩٥٥٠*	٩٥٥٠*	١٢٩٠٠*	١٢٩٠٠*	١١٨٠٠*	١١٨٠٠*	رطل
١٤٦٠٠	١١٠٠*	١٤٠٠*	٣٣٠٠*	٤١٠٠*	٤٤٥٠*	٥٢٥٠*	٦٤٥٠*	٦٧٥٠*			كجم
٥٨٠	٢٤٠٠*	٣٠٠٠*	٨٨٥٠*	٩٦٥٠*	٩٦٥٠*	١١٣٠٠*	١٣٩٥٠*	١٥٩٥٠*			رطل
١٤٤٩٠	١١٠٠*	١٤٥٠*	٣٠٠٠*	٤٥٥٠*	٤٠٠٠*	٥٩٠٠*	٤٦٥٠*	٤٦٥٠*	٢٠٠٠*	٢٠٠٠*	كجم
٥٧٠	٢٤٠٠*	٣٢٠٠*	٦٥٠٠*	٩٨٠٠*	٨٦٥٠*	١٢٧٠*	١٠٧٠*	١٠٧٠*	٤٥٥٠*	٤٥٥٠*	رطل
١٤٢٣٠	١١٠٠*	١٥٥٠*	٢٨٠٠*	٤٨٠٠*	٣٧٥٠*	٦٢٥٠*	٤٦٥٠*	٤٦٥٠*	٢٧٠٠*	٢٧٠٠*	كجم
٥٦٠	٢٤٠٠*	٣٤٥٠*	٦٠٥٠*	١٠٣٥٠*	٨٠٥٠*	١٣٥٥٠*	١٠٥٠*	١٠٥٠*	٦٠٥٠*	٦٠٥٠*	رطل
١٣٧٩٠	١١٥٠*	١٧٥٠*	٢٧٠٠*	٤٦٥٠*	٣٦٠٠*	٦٤٠٠*	٥٢٠٠*	٥٢٠٠*	٣٥٠٠*	٣٥٠٠*	كجم
٥٥٠	٢٥٠٠*	٣٨٠٠*	٥٧٥٠*	١٠٥٥٠*	٧٧٥٠*	١٣٨٠*	١١٦٠*	١١٧٠*	٧٨٥٠*	٧٨٥٠*	رطل
١٣١٧٠	١٢٥٠*	١٩٥٠*	٢٦٥٠*	٤٦٠٠*	٣٥٥٠*	٦٤٠٠*	٥٤٠٠*	٦٠٥٠*	٤٤٠٠*	٤٤٠٠*	كجم
٥٢٠	٢٧٠٠*	٤٣٠٠*	٥٦٥٠*	٩٩٠٠*	٧٦٥٠*	١٣٧٠*	١١٦٥٠*	١٣٧٠*	٩٩٠٠*	٩٩٠٠*	رطل
١٢٢٤٠	١٤٠٠*	٢٣٠٠*	٢٦٥٠*	٤٦٥٠*	٣٦٠٠*	٦١٥٠*	٥٥٠٠*	٧٢٠٠*	٥٤٠٠*	٥٤٠٠*	كجم
٤٩٠	٣٠٥٠*	٥١٠٠*	٥٧٠٠*	٩٩٥٠*	٧٧٥٠*	١٣٢٥٠*	١١٩٠٠*	١٦٣٠٠*	١٢١٥٠*	١٢١٥٠*	رطل
١١٢٤٠	١٦٠٠*	٢٧٠٠*	٢٧٠٠*	٤٥٥٠*	٣٧٠٠*	٥٦٥٠*	٥٧٥٠*	٧٣٠٠*	٦٥٥٠*	٦٥٥٠*	كجم
٤٤٠	٣٦٠٠*	٥٩٥٠*	٥٨٥٠*	٩٧٥٠*	٨٠٠٠*	١٢١٥٠*	١٢٣٥٠*	١٥٦٥٠*	١٤٨٠٠*	١٤٨٠٠*	رطل
٩٨٠٠	٢٠٥٠*	٢٧٠٠*	٢٨٥٠*	٣٩٠٠*	٣٩٠٠*	٤٨٥٠*	٦٠٠٠*	٦١٥٠*	٧٩٥٠*	٧٩٥٠*	كجم
٣٨٠٠	٤٦٠٠*	٥٩٠٠*	٦٢٠٠*	٨٣٠٠*	٨٤٥٠*	١٠٣٥٠*	١٢٩٥٠*	١٣١٠٠*	١٧٤٥٠*	١٧٤٥٠*	رطل



ISO 10567:2007



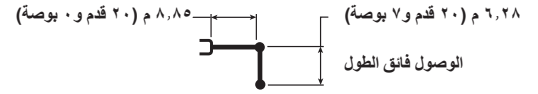
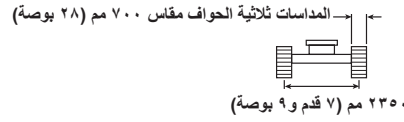
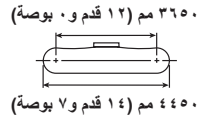
* تشير إلى أن الحمل محدود بقدرته الرفع الهيدروليكي بدلاً من حمل القلب. تتوافق الأحمال السابقة مع معيار قدرة رفع الحفار الهيدروليكي ISO 10567:2007. ولا تتجاوز هذه الأحمال ٨٧٪ من قدرة الرفع الهيدروليكي أو ٧٥٪ من حمل القلب. يجب طرح وزن جميع ملحقات الرفع من قدرات الرفع السابقة. تعتمد قدرات الرفع على ماكينته ثقف على سطح دعم صلب وثابت. وقد يؤثر استخدام ملحقات عمل مخصص لمنولة رفع الأجسام على أداء الرفع الماكينة.

تبقى قدرة الرفع بنسبة ٥٠٪ لجميع مداصات الجزير المتوفرة.

يُرجى الرجوع دائماً إلى دليل التشغيل والصيانة المناسب للاطلاع على المعلومات الخاصة بالمنتج.

(يُتبع في الصفحة التالية)

قدرات رفع الذراع الرافعة SLR - ثقل الموازنة: ٤,٧ طن متري (١٠٤٠٠ رطل) - بدون الجرافة - الرفع الثقيل: إيقاف تشغيل (تتبع)



م م بوصة	١٣٥٠٠ مم / ٥٤٠ بوصة		١٢٠٠٠ مم / ٤٨٠ بوصة		١٠٥٠٠ مم / ٤٢٠ بوصة		٩٠٠٠ مم / ٣٦٠ بوصة		الوصول فائق الطول		
١٠٣٥٠ ٤٠٠	١٤٥٠*	١٤٥٠*								كجم رطل	١٢٠٠٠ ٤٨٠ بوصة
١١٦٦٠ ٤٦٠	١٣٥٠*	١٣٥٠*					٢٢٠٠*	٢٢٠٠*		كجم رطل	٥٠٠٠ ١٠ بوصة
١٢٦٦٠ ٥٠٠	٢٩٥٠*	٢٩٥٠*			١٩٥٠	٢٢٠٠*	٢٢٠٠*	٢٢٠٠*		كجم رطل	٩٠٠٠ ٣٦٠ بوصة
١٣٤١٠ ٥٣٠	٢٨٥٠*	٢٨٥٠*			٤١٠٠	٤٢٠٠*	٤٨٠٠*	٤٨٠٠*		كجم رطل	٧٥٠٠ ٣٠٠ بوصة
١٣٩٧٠ ٥٥٠	٢٧٥٠*	٢٧٥٠*	١٤٥٠	٢١٠٠*	١٩٠٠	٢٣٠٠	٢٤٠٠*	٢٤٠٠*		كجم رطل	٦٠٠٠ ٢٤٠ بوصة
١٤٣٤٠ ٥٧٠	٢٧٥٠*	٢٧٥٠*	٣٠٠	٣٧٠٠*	٤٩٥٠	٥٠٠٠*	٥٢٠٠*	٥٢٠٠*		كجم رطل	٤٥٠٠ ١٨٠ بوصة
١٤٥٥٠ ٥٨٠	٢٧٥٠*	٢٧٥٠*	٣٠٠	٣٧٠٠*	٤٩٥٠	٥٠٠٠*	٥٢٠٠*	٥٢٠٠*		كجم رطل	٣٠٠٠ ١٢٠ بوصة
١٤٦٠٠ ٥٨٠	٢٧٥٠*	٢٧٥٠*	٣٠٠	٣٧٠٠*	٤٩٥٠	٥٠٠٠*	٥٢٠٠*	٥٢٠٠*		كجم رطل	١٥٠٠ ٦٠ بوصة
١٤٤٩٠ ٥٧٠	٢٧٥٠*	٢٧٥٠*	٣٠٠	٣٧٠٠*	٤٩٥٠	٥٠٠٠*	٥٢٠٠*	٥٢٠٠*		كجم رطل	١٥٠٠ ٦٠ بوصة
١٤٢٣٠ ٥٦٠	٢٧٥٠*	٢٧٥٠*	٣٠٠	٣٧٠٠*	٤٩٥٠	٥٠٠٠*	٥٢٠٠*	٥٢٠٠*		كجم رطل	١٥٠٠ ٦٠ بوصة
١٣٧٩٠ ٥٥٠	٢٧٥٠*	٢٧٥٠*	٣٠٠	٣٧٠٠*	٤٩٥٠	٥٠٠٠*	٥٢٠٠*	٥٢٠٠*		كجم رطل	١٥٠٠ ٦٠ بوصة
١٣١٧٠ ٥٢٠	٢٧٥٠*	٢٧٥٠*	٣٠٠	٣٧٠٠*	٤٩٥٠	٥٠٠٠*	٥٢٠٠*	٥٢٠٠*		كجم رطل	١٥٠٠ ٦٠ بوصة
١٢٢٤٠ ٤٩٠	٢٧٥٠*	٢٧٥٠*	٣٠٠	٣٧٠٠*	٤٩٥٠	٥٠٠٠*	٥٢٠٠*	٥٢٠٠*		كجم رطل	١٥٠٠ ٦٠ بوصة
١١٢٤٠ ٤٤٠	٢٧٥٠*	٢٧٥٠*	٣٠٠	٣٧٠٠*	٤٩٥٠	٥٠٠٠*	٥٢٠٠*	٥٢٠٠*		كجم رطل	٧٥٠٠ ٣٠٠ بوصة
٩٨٠٠ ٣٨٠	٢٧٥٠*	٢٧٥٠*	٣٠٠	٣٧٠٠*	٤٩٥٠	٥٠٠٠*	٥٢٠٠*	٥٢٠٠*		كجم رطل	٩٠٠٠ ٣٦٠ بوصة



ISO 10567:2007



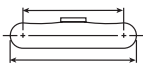
* تشير إلى أن الحمل محدود بقدرة الرفع الهيدروليكي بدلاً من حمل القلب. تتوافق الأحمال السابقة مع معيار قدرة رفع الحفار الهيدروليكي ISO 10567:2007. ولا تتجاوز هذه الأحمال ٨٧٪ من قدرة الرفع الهيدروليكي أو ٧٥٪ من حمل القلب. يجب طرح وزن جميع ملحقات الرفع من قدرات الرفع السابقة. تعتمد قدرات الرفع على ماكينة ثقف على سطح دعم صلب وثابت. وقد يؤثر استخدام ملحقات عمل مخصص لمنولة رفع الأجسام على أداء الرفع الماكينة.

تبقى قدرة الرفع بنسبة $\pm 5\%$ لجميع مداينات الجنزير المتوفرة.

يُرجى الرجوع دائماً إلى دليل التشغيل والصيانة المناسب للاطلاع على المعلومات الخاصة بالمنتج.

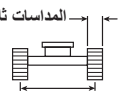
قدرات رفع الذراع الرافعة SLR - ثقل الموازنة: ٤,٧ طن متري (١٠٤٠٠ رطل) - بدون الجرافة - الرفع الثقيل: إيقاف تشغيل

٣٦٥٠ مم (١٢ قدم و ٠ بوصة)



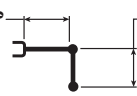
٤٤٥٠ مم (١٤ قدم و ٧ بوصة)

المداصات ثلاثية الحواف مقلّس ٧٩٠ مم (٣١ بوصة)



٢٣٥٠ مم (٧ قدم و ٩ بوصة)

٨,٨٥ م (٢٠ قدم و ٠ بوصة)



١٥٠٠ مم / ٦٠ بوصة

الوصول فائق الطول

مواصفات	٣٠٠ مم / ١٢ بوصة		٣٠٠ مم / ١٢ بوصة		٦٠٠ مم / ٢٤ بوصة		٤٥٠ مم / ١٨ بوصة		٣٠٠ مم / ١٢ بوصة		١٥٠٠ مم / ٦٠ بوصة		مواصفات	
	م	بوصة	م	بوصة	م	بوصة	م	بوصة	م	بوصة	م	بوصة		
١٠٣٥٠	١٤٥٠*	١٤٥٠*											كجم	١٢٠٠٠
٤٠٠	٣٢٠*	٣٢٠*											رطل	٤٨٠
١١٦٦٠	١٣٥٠*	١٣٥٠*											كجم	٥٠٠
٤٦٠	٢٩٥٠*	٢٩٥٠*											رطل	٤٢٠
١٢٦٦٠	١٣٠٠*	١٣٠٠*											كجم	٩٠٠٠
٥٠٠	٢٨٥٠*	٢٨٥٠*											رطل	٣٦٠
١٣٤١٠	١٢٥٠*	١٢٥٠*											كجم	٧٥٠٠
٥٣٠	٢٨٠٠*	٢٨٠٠*											رطل	٣٠٠
١٣٩٧٠	١٢٥٠*	١٢٥٠*											كجم	٦٠٠٠
٥٥٠	٢٧٥٠*	٢٧٥٠*											رطل	٢٤٠
١٤٣٤٠	١٢٥٠*	١٣٠٠*											كجم	٤٥٠٠
٥٧٠	٢٧٥٠*	٢٨٠٠*											رطل	١٨٠
١٤٥٥٠	١٢٠٠*	١٣٠٠*	٣٦٠٠*	٣٦٠٠*	٤٤٥٠*	٤٤٥٠*	٦٠٥٠*	٦٠٥٠*	٤٧٠٠*	٤٧٠٠*			كجم	٣٠٠٠
٥٨٠	٣٥٠*	٣٢٠*	٧٨٠٠*	٧٨٠٠*	٩٥٥٠*	٩٥٥٠*	١٢٩٠*	١٢٩٠*	١١٨٠*	١١٨٠*			رطل	١٢٠
١٤٦٠٠	١١٥٠*	١٤٠٠*	٣٣٥٠*	٤١٠٠*	٤٥٥٠*	٥٢٥٠*	٦٥٥٠*	٦٧٥٠*					كجم	١٥٠٠
٥٨٠	٢٤٥٠*	٣٠٠٠*	٩٧٥٠*	٨٨٥٠*	٩٧٥٠*	١١٣٠*	١٤١٥٠*	١٥٩٥٠*					رطل	٦٠
١٤٤٩٠	١١٠٠*	١٤٥٠*	٣٠٥٠*	٤٥٥٠*	٤١٠٠*	٥٩٠٠*	٤٦٥٠*	٤٦٥٠*	٢٠٠٠*	٢٠٠٠*			كجم	٠
٥٧٠	٢٤٥٠*	٣٢٠٠*	٦٦٠٠*	٩٨٠٠*	٨٨٠٠*	١٢٧٠*	١٠٧٠*	١٠٧٠*	٤٥٥٠*	٤٥٥٠*			رطل	٠
١٤٢٣٠	١١٥٠*	١٥٥٠*	٢٨٥٠*	٤٨٥٠*	٣٨٠٠*	٦٢٥٠*	٤٦٥٠*	٤٦٥٠*	٢٧٠٠*	٢٧٠٠*	٢١٠٠*	٢١٠٠*	كجم	١٥٠٠
٥٦٠	٢٤٥٠*	٣٤٥٠*	٦١٥٠*	١٠٤٥٠*	٨٢٠٠*	١٣٥٥*	١٠٥٠*	١٠٥٠*	٦٠٥٠*	٦٠٥٠*	٤٦٠٠*	٤٦٠٠*	رطل	٦٠
١٣٧٩٠	١١٥٠*	١٧٥٠*	٢٧٥٠*	٤٧٥٠*	٣٦٥٠*	٦٤٠٠*	٥٢٠٠*	٥٢٠٠*	٣٥٠٠*	٣٥٠٠*	٢٨٥٠*	٢٨٥٠*	كجم	٣٠٠٠
٥٥٠	٢٥٥٠*	٣٨٠٠*	٥٨٥٠*	١٠٢٠*	٧٩٠٠*	١٣٩٠*	١١٧٠*	١١٧٠*	٧٨٥٠*	٧٨٥٠*	٦٣٥٠*	٦٣٥٠*	رطل	١٢٠
١٣١٧٠	١٢٥٠*	١٩٥٠*	٢٧٠٠*	٤٧٠٠*	٣٦٥٠*	٦٤٠٠*	٥٥٠٠*	٦٠٥٠*	٤٤٠٠*	٤٤٠٠*	٣٦٥٠*	٣٦٥٠*	كجم	٤٥٠٠
٥٢٠	٢٧٥٠*	٤٣٠٠*	٥٧٥٠*	١٠١٠*	٧٨٠٠*	١٣٨٠*	١١٨٥*	١٣٧٠*	٩٩٠٠*	٩٩٠٠*	٨١٥٠*	٨١٥٠*	رطل	١٨٠
١٢٢٤٠	١٤٠٠*	٢٣٠٠*	٢٧٠٠*	٤٧٠٠*	٣٦٥٠*	٦١٥٠*	٥٦٥٠*	٧٢٠٠*	٥٤٠٠*	٥٤٠٠*	٤٥٥٠*	٤٥٥٠*	كجم	٦٠٠٠
٤٩٠	٣١٠٠*	٥١٠٠*	٥٨٠٠*	١٠١٠*	٧٩٠٠*	١٣٢٥*	١٢١٠*	١٦٣٠*	١٢١٥*	١٢١٥*	١٠١٠*	١٠١٠*	رطل	٢٤٠
١١٢٤٠	١٦٥٠*	٢٧٠٠*	٢٧٥٠*	٤٥٥٠*	٣٨٠٠*	٥٦٥٠*	٥٨٠٠*	٧٣٠٠*	٦٥٥٠*	٦٥٥٠*	٥٥٠٠*	٥٥٠٠*	كجم	٧٥٠٠
٤٤٠	٣٦٥٠*	٥٩٥٠*	٥٩٥٠*	٩٧٥٠*	٨١٥٠*	١٢١٥*	١٢٥٥*	١٥٦٥*	١٤٨٠*	١٤٨٠*	١٢٢٥*	١٢٢٥*	رطل	٣٠٠
٩٨٠٠	٢١٠٠*	٢٧٠٠*	٢٩٠٠*	٣٩٠٠*	٣٩٥٠*	٤٨٥٠*	٦١٠٠*	٦١٥٠*	٧٩٥٠*	٧٩٥٠*			كجم	٩٠٠٠
٣٨٠٠	٤٧٠٠*	٥٩٠٠*	٦٣٠٠*	٨٣٠٠*	٨٥٥٠*	١٠٣٥*	١٣١٠*	١٣١٠*	١٧٤٥*	١٧٤٥*			رطل	٣٦٠



ISO 10567:2007



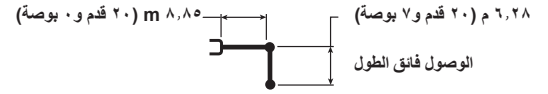
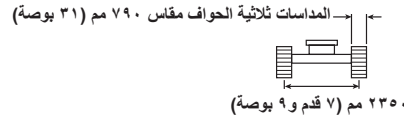
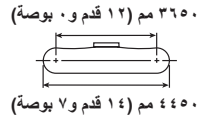
* تشير إلى أن الحمل محدود بقدرة الرفع الهيدروليكي بدلاً من حمل القلب. تتوافق الأحمال السابقة مع معيار قدرة رفع الحفار الهيدروليكي ISO 10567:2007. ولا تتجاوز هذه الأحمال ٨٧٪ من قدرة الرفع الهيدروليكي أو ٧٥٪ من حمل القلب. يجب طرح وزن جميع ملحقات الرفع من قدرات الرفع السابقة. تعتمد قدرات الرفع على ماكينة ثقّف على سطح دعم صلب وثابت. وقد يؤثر استخدام ملحقات عمل مخصص لمنولة رفع الأجسام على أداء الماكينة.

تتبع قدرة الرفع بنسبة $\pm 5\%$ لجميع مداصات الجزير المتوفرة.

يُرجى الرجوع دائماً إلى دليل التشغيل والصيانة المناسب للاطلاع على المعلومات الخاصة بالمنتج.

(يُتبع في الصفحة التالية)

قدرات رفع الذراع الرافعة SLR - ثقل الموازنة: ٤,٧ طن متري (١٠٤٠٠ رطل) - بدون الجرافة - الرفع الثقيل: إيقاف تشغيل (تتبع)



م م بوصة	13500 م/540 بوصة		12000 م/480 بوصة		10500 م/420 بوصة		9000 م/360 بوصة		كجم رطل
	1450.* 322.*	1450.* 322.*	1450.* 322.*	1450.* 322.*	1450.* 322.*	1450.* 322.*	1450.* 322.*	1450.* 322.*	
1030. 400.	1450.* 322.*	1450.* 322.*							كجم رطل
1166. 460.	1350.* 295.*	1350.* 295.*			2200.* 4850.*	2200.* 4850.*			كجم رطل
1266. 500.	1350.* 295.*	1350.* 295.*			2200.* 4850.*	2200.* 4850.*			كجم رطل
1341. 530.	1250.* 280.*	1250.* 280.*			1950.* 4350.*	2200.* 4850.*	2200.* 4850.*		كجم رطل
1397. 550.	1250.* 275.*	1250.* 275.*	1500.* 330.*	2100.* 370.*	1950.* 4350.*	2200.* 4850.*	2200.* 4850.*		كجم رطل
1434. 570.	1250.* 275.*	1350.* 295.*	1500.* 330.*	2300.* 500.*	1850.* 390.*	2200.* 4850.*	2200.* 4850.*		كجم رطل
1450. 580.	1250.* 275.*	1350.* 295.*	1450.* 290.*	2300.* 500.*	1750.* 370.*	2200.* 4850.*	2200.* 4850.*		كجم رطل
1460. 580.	1150.* 245.*	1450.* 322.*	1350.* 295.*	2200.* 4850.*	1650.* 350.*	2200.* 4850.*	2200.* 4850.*		كجم رطل
1449. 570.	1150.* 245.*	1450.* 322.*	1250.* 275.*	2200.* 4850.*	1550.* 330.*	2200.* 4850.*	2200.* 4850.*		كجم رطل
1423. 560.	1150.* 245.*	1550.* 345.*	1250.* 275.*	2150.* 450.*	1550.* 330.*	2200.* 4850.*	2200.* 4850.*		كجم رطل
1379. 550.	1150.* 245.*	1750.* 380.*	1200.* 260.*	2100.* 440.*	1450.* 300.*	2200.* 4850.*	2200.* 4850.*		كجم رطل
1317. 520.	1250.* 275.*	1950.* 430.*			1450.* 300.*	2200.* 4850.*	2200.* 4850.*		كجم رطل
1234. 490.	1450.* 322.*	2200.* 4850.*			1450.* 300.*	2200.* 4850.*	2200.* 4850.*		كجم رطل
1124. 440.	1650.* 365.*	2700.* 595.*				1800.* 390.*	2200.* 4850.*		كجم رطل
980. 380.	2100.* 470.*	2700.* 595.*					2200.* 4850.*		كجم رطل



ISO 10567:2007



* تشير إلى أن الحمل محدود بقدرة الرفع الهيدروليكي بدلاً من حمل القلب. تتوافق الأحمال السابقة مع معيار قدرة رفع الحفار الهيدروليكي ISO 10567:2007. ولا تتجاوز هذه الأحمال 87% من قدرة الرفع الهيدروليكي أو 70% من حمل القلب. يجب طرح وزن جميع ملحقات الرفع من قدرات الرفع السابقة. تعتمد قدرات الرفع على ماكينة تقف على سطح دعم صلب وثابت. وقد يؤثر استخدام ملحقات عمل مخصص لمنولة رفع الأجسام على أداء الماكينة.

تبقى قدرة الرفع بنسبة ±5% لجميع مداخلات الجزيير المتوفرة.

يُرجى الرجوع دائماً إلى دليل التشغيل والصيانة المناسب للاطلاع على المعلومات الخاصة بالمنتج.

مواصفات الجرافة وتوافقها - أفريقيا والشرق الأوسط

نوع الرافعة SLR	نوع الرافعة SLR		نوع الرافعة SLR		%	رطل	كجم	ياردة ³	م ³	بوصة	مم	B	الخدمة العامة
	نوع الرافعة SLR	نوع الرافعة SLR	نوع الرافعة SLR	نوع الرافعة SLR									
٤,٧ طن متري (١٠٤٠٠ رطل)	٤,٢ طن متري (٩٣٠٠ رطل)	٣,٧ طن متري (٨٢٠٠ رطل)											
نوع الرافعة SLR	نوع الرافعة SLR	نوع الرافعة SLR	نوع الرافعة SLR	نوع الرافعة SLR									
٦.28A (٢٠ قدم و٧ بوصة)	R2.5HD (٨ قدم و٢ بوصة)	R2.9HD (٩ قدم و١ بوصة)	R2.5HD (٨ قدم و٢ بوصة)	R2.9HD (٩ قدم و١ بوصة)									
المتبنة بمسامير (من دون قارنة توصيل سريع)													
	●	●	●	●	١٠٠	١٢٢٣	٥٥٥	٠,٦١	٠,٤٦	٢٤	٦٠٠	B	الخدمة العامة
	●	●	●	●	١٠٠	١٣٨٠	٦٢٦	٪٠,٨٤	٪٠,٦٤	٣٠	٧٥٠	B	
	●	●	●	⊙	١٠٠	١٧٨٩	٨١٢	١,٥٦	١,١٩	٤٨	١٢٠٠	B	
	●	●	⊙	⊖	١٠٠	١٨٤١	٨٣٥	١,٧٠	١,٣٠	٥١	١٣٠٠	B	
	●	⊙	⊙	⊖	١٠٠	١,٩٣٧	٨٧٩	١,٨٧	١,٤٣	٥٥	١٤٠٠	B	
	●	●	●	●	١٠٠	١٩٦٧	٨٩٢	١,٣١	١,٠٠	٤٢	١٠٥٠	B	جرافة الخدمة الشاقة
	●	●	●	⊙	١٠٠	٢٠٢٢	٩١٧	١,٥٦	١,١٩	٤٨	١٢٠٠	B	
	●	●	⊙	⊖	١٠٠	٢١٤٨	٩٧٤	١,٧٠	١,٣٠	٥٢	١٣٠٠	B	
	●	●	●	●	٩٠	٢٠٩١	٩٤٨	١,٣١	١,٠٠	٤٢	١٠٥٠	B	الخدمة القياسية
	●	●	●	⊙	٩٠	٢٢٢٩	١٠١١	١,٥٧	١,٢٠	٤٨	١٢٠٠	B	جاروف خدمة شاقة
◇					١٠٠	٨٨٨	٤٠٣	٠,٦٩	٠,٥٣	٣٦	٩٠٠	A, ٣١٢	الخدمة العامة
◇					١٠٠	٨٥١	٣٨٦	٠,٧٤	٠,٥٧	٤٨	١٢٠٠	A, ٣١٢	جرافة تنظيف الحفر
٨٨٠	٣٢٦١	٢٩٧٣	٣٠٢٥	٢٧٥١	كجم	الحد الأقصى للحمل بالمتبنة بمسامير (الحمولة الصافية + الجرافة)							
١٩٤٠	٧١٨٩	٦٥٥٣	٦٦٦٨	٦٠٦٤	رطل								

مع قارنة التوصيل ذات مسمار الإمساك من Cat													
	●	●	●	●	١٠٠	١٢٢٣	٥٥٥	٠,٦١	٠,٤٦	٢٤	٦٠٠	B	الخدمة العامة
	●	●	●	●	١٠٠	١٣٨٠	٦٢٦	٪٠,٨٤	٪٠,٦٤	٣٠	٧٥٠	B	
	●	●	⊙	⊖	١٠٠	١٧٨٩	٨١٢	١,٥٦	١,١٩	٤٨	١٢٠٠	B	
	●	⊙	⊖	⊖	١٠٠	١٨٤١	٨٣٥	١,٧٠	١,٣٠	٥١	١٣٠٠	B	
	⊙	⊖	⊖	⊖	١٠٠	١,٩٣٧	٨٧٩	١,٨٧	١,٤٣	٥٥	١٤٠٠	B	
	●	●	●	⊙	١٠٠	١٩٦٧	٨٩٢	١,٣١	١,٠٠	٤٢	١٠٥٠	B	جرافة الخدمة الشاقة
	●	⊙	⊖	⊖	١٠٠	٢٠٢٢	٩١٧	١,٥٦	١,١٩	٤٨	١٢٠٠	B	
	⊙	⊖	⊖	⊖	١٠٠	٢١٤٨	٩٧٤	١,٧٠	١,٣٠	٥٢	١٣٠٠	B	
	●	●	●	⊙	٩٠	٢٠٩١	٩٤٨	١,٣١	١,٠٠	٤٢	١٠٥٠	B	الخدمة القياسية
	●	●	⊙	⊖	٩٠	٢٢٢٩	١٠١١	١,٥٧	١,٢٠	٤٨	١٢٠٠	B	جاروف خدمة شاقة
٦٨٠	٢٧٧٢	٢٥٣٩	٢٥٣٣	٢٣١٤	كجم	الحد الأقصى للحمل مع قارنة التوصيل (الحمولة الصافية + الجرافة)							
١٥٠٠	٦١١٠	٥٥٩٧	٥٥٨٥	٥١٠٢	رطل								

الحد الأقصى لكثافة المواد:

- ٢١٠٠ كجم/م^٣ (٣٥٠٠ رطل/ياردة^٣)
- ⊙ ١٨٠٠ كجم/م^٣ (٣٠٠٠ رطل/ياردة^٣)
- ⊖ ١٥٠٠ كجم/م^٣ (٢٥٠٠ رطل/ياردة^٣)
- ١٢٠٠ كجم/م^٣ (٢٠٠٠ رطل/ياردة^٣)
- ◇ ٩٠٠ كجم/م^٣ (١٥٠٠ رطل/ياردة^٣)

تتوافق الأحمال السابقة مع معيار الحفار الهيدروليكي EN 474-5:2022/AC:2022، وهي لا تتجاوز ٨٧٪ من قدرة الرفع الهيدروليكي أو ٧٥٪ من قدرة القلب مع مَدّ الوصلة الأمامية بالكامل عند الخط الأرضي مع انثناء الجرافة. تعتمد السعة على المعيار ISO 7451:2007.

توصي Caterpillar باستخدام أدوات العمل الملائمة لزيادة القيمة التي يحصل عليها العملاء من منتجاتنا إلى أقصى الحدود. واستخدام أدوات عمل، بما في ذلك الجرافات، خارج نطاق توصيات Caterpillar أو مواصفاتها الخاصة بالوزن، أو الأبعاد، أو التدفقات، أو الضغوط، الخ. قد يؤدي إلى عدم الحصول على الأداء المثالي من الماكينة، بما في ذلك على سبيل المثال لا الحصر، انخفاض الإنتاج، والثبات، والموثوقية، ومتانة المكونات. وسيؤدي الاستخدام غير الملائم لأداة عمل في الكسح، و/أو الرفع، و/أو التني، و/أو التقاط الأحمال الثقيلة إلى تقليل عمر الذراع الرافعة والذراع الطرفية.

٤,٧ طن متري (١٠٤٠٠ رطل)	٤,٢ طن متري (٩٣٠٠ رطل)	٣,٧ طن متري (٨٢٠٠ رطل)	ذراع الوصول للخدمة الشاقة (HD)		ذراع الرفع SLR		م		بوصة		٣م		باردة ٣		كجم		رطل		%	
٦.28A (٢٠ قدم و ٧ بوصة)	R2.5HD (٨ قدم و ٢ بوصة)	R2.9HD (٩ قدم و ٦ بوصة)	R2.5HD (٨ قدم و ٢ بوصة)	R2.9HD (٩ قدم و ٦ بوصة)																

المُثبتة بمسامير (من دون قارنة توصيل سريع)

●	●	●	●	●	100	١٢٢٣	٥٥٥	٠,٦١	٠,٤٦	٢٤	٦٠٠	B	الخدمة العامة								
●	●	●	●	●	100	١٣٨٠	٦٢٦	٪٠,٨٤	٪٠,٦٤	٣٠	٧٥٠	B									
●	⊙	⊙	⊙	⊙	100	١٧٨٩	٨١٢	١,٥٦	١,١٩	٤٨	١٢٠٠	B									
⊙	⊙	⊙	⊙	⊙	100	١٨٤١	٨٣٥	١,٧٠	١,٣٠	٥١	١٣٠٠	B									
⊙	⊙	⊙	⊙	⊙	100	١٩٣٧	٨٧٩	١,٨٧	١,٤٣	٥٥	١٤٠٠	B									
●	●	●	●	●	100	١٦٢٤	٧٣٧	١,٣١	١,٠٠	٤٢	١٠٥٠	B									
●	●	●	⊙	⊙	100	١٩٦٧	٨٩٢	١,٣١	١,٠٠	٤٢	١٠٥٠	B									
⊙	⊙	⊙	⊙	⊙	100	٢٠٢٢	٩١٧	١,٥٦	١,١٩	٤٨	١٢٠٠	B									
⊙	⊙	⊙	⊙	⊙	100	٢١٤٨	٩٧٤	١,٧٠	١,٣٠	٥٢	١٣٠٠	B									
●	●	●	⊙	⊙	٩٠	٢٠٩١	٩٤٨	١,٣١	١,٠٠	٤٢	١٠٥٠	B									
●	⊙	⊙	⊙	⊙	٩٠	٢٢٢٩	١٠١١	١,٥٧	١,٢٠	٤٨	١٢٠٠	B									
◇					100	٨٨٨	٤٠٣	٠,٦٩	٠,٥٣	٣٦	٩٠٠	A, ٣١٢									
◇					100	٨٥١	٣٨٦	٠,٧٤	٠,٥٧	٤٨	١٢٠٠	A, ٣١٢									
٨٨٠	٣١٤٥	٢٩١٥	٢٩٥٥	٢٧٣٥	كجم	الحد الأقصى للحمل بالمُثبتة بمسامير (الحمولة الصافية + الجرافة)															
١٩٤٠	٦٩٣٤	٦٤٢٦	٦٠٥١٥	٦٠٣٠	رطل																

مع قارنة التوصيل ذات مسمار الإمساك من Cat

●	●	●	●	●	100	١٢٢٣	٥٥٥	٠,٦١	٠,٤٦	٢٤	٦٠٠	B	الخدمة العامة								
●	●	●	●	●	100	١٣٨٠	٦٢٦	٪٠,٨٤	٪٠,٦٤	٣٠	٧٥٠	B									
⊙	⊙	⊙	⊙	⊙	100	١٧٨٩	٨١٢	١,٥٦	١,١٩	٤٨	١٢٠٠	B									
⊙	⊙	⊙	⊙	⊙	100	١٨٤١	٨٣٥	١,٧٠	١,٣٠	٥١	١٣٠٠	B									
⊙	⊙	⊙	⊙	⊙	100	١٩٣٧	٨٧٩	١,٨٧	١,٤٣	٥٥	١٤٠٠	B									
●	⊙	⊙	⊙	⊙	100	١٦٢٤	٧٣٧	١,٣١	١,٠٠	٤٢	١٠٥٠	B									
⊙	⊙	⊙	⊙	⊙	100	١٩٦٧	٨٩٢	١,٣١	١,٠٠	٤٢	١٠٥٠	B									
⊙	⊙	⊙	⊙	⊙	100	٢٠٢٢	٩١٧	١,٥٦	١,١٩	٤٨	١٢٠٠	B									
⊙	⊙	⊙	⊙	⊙	100	٢١٤٨	٩٧٤	١,٧٠	١,٣٠	٥٢	١٣٠٠	B									
●	⊙	⊙	⊙	⊙	٩٠	٢٠٩١	٩٤٨	١,٣١	١,٠٠	٤٢	١٠٥٠	B									
⊙	⊙	⊙	⊙	⊙	٩٠	٢٢٢٩	١٠١١	١,٥٧	١,٢٠	٤٨	١٢٠٠	B									
٦٨٠	٢٧٧٢	٢٥٣٩	٢٥٣٣	٢٣١٤	كجم	الحد الأقصى للحمل مع قارنة التوصيل (الحمولة الصافية + الجرافة)															
١٥٠٠	٦١١٠	٥٥٩٧	٥٥٨٥	٥١٠٢	رطل																

الحد الأقصى لكثافة المواد:

- ٢١٠٠ كجم/م^٣ (٣٥٠٠ رطل/ياردة^٣)
- ⊙ ١٨٠٠ كجم/م^٣ (٣٠٠٠ رطل/ياردة^٣)
- ⊙ ١٥٠٠ كجم/م^٣ (٢٥٠٠ رطل/ياردة^٣)
- ١٢٠٠ كجم/م^٣ (٢٠٠٠ رطل/ياردة^٣)
- ◇ ٩٠٠ كجم/م^٣ (١٥٠٠ رطل/ياردة^٣)

تتوافق الأحمال السابقة مع معيار الحفار الهيدروليكي EN 474-5:2022/AC:2022، وهي لا تتجاوز ٨٧٪ من قدرة الرفع الهيدروليكي أو ٧٥٪ من قدرة القلب مع مَدّ الوصلة الأمامية بالكامل عند الخط الأرضي مع انثناء الجرافة. تعتمد السعة على المعيار ISO 7451:2007.

توصي Caterpillar باستخدام أدوات العمل الملائمة لزيادة القيمة التي يحصل عليها العملاء من منتجاتنا إلى أقصى الحدود. واستخدام أدوات عمل، بما في ذلك الجرافات، خارج نطاق توصيات Caterpillar أو مواصفاتها الخاصة بالوزن، أو الأبعاد، أو التندفات، أو الضغوط، الخ. قد يؤدي إلى عدم الحصول على الأداء المثالي من الماكينة، بما في ذلك على سبيل المثال لا الحصر، انخفاض الإنتاج، والثبات، والموثوقية، ومتانة المكونات. وسيؤدي الاستخدام غير الملائم لأداة عمل في الكسح، و/أو الرفع، و/أو التني، و/أو التقاط الأحمال الثقيلة إلى تقليل عمر الذراع الرافعة والذراع الطرفية.

دليل الملحقات المتوفرة

ليس بالضرورة أن تتوفر كل الملحقات في كل المناطق. استشر وكيل Cat المحلي بشأن المواصفات المتاحة في منطقتك.

مطابقة

* مجموعة العمل الأمامية فقط

الملحقات المثبتة بمسامير				ثقل موازنة	نوع ذراع الرافعة	طول الذراع
٤,٢ طن متري (٩٣٠٠ رطل)		٣,٧ طن متري (٨٢٠٠ رطل)				
وصول للخدمة الشاقة		وصول للخدمة الشاقة				
خدمة شاقة ٢,٥ م (٨ قدم و ٢ بوصة)	خدمة شاقة ٢,٩ م (٩ قدم و ٦ بوصة)	خدمة شاقة ٢,٥ م (٨ قدم و ٢ بوصة)	خدمة شاقة ٢,٩ م (٩ قدم و ٦ بوصة)			
✓	✓	✓	✓	H115 GC		المطارق الهيدروليكية
✓	✓	✓	✓	H115 GC S		
✓	✓	✓	✓	H115 S		
✓	✓	✓	✓	H120 GC		
✓	✓	✓	✓	H120 GC جانبي التركيب		
✓	✓	✓	✓	H120 GC S		
✓	✓	✓	✓	H120 GC S		
✓	✓	✓	✓	H130 GC		
✓	✓	✓	✓	H130 GC S		
✓	✓	✓	✓	H130 GC S		
✓	✓	✓	✓	فك قاطع الخرسانة MP318		المعالجات المتعددة
✓	✓	✓	✓	فك الهدم MP318		
✓	✓	✓	✓	فك مسحقة MP318		
✓	✓	✓	✓	فك مقص MP318		
✓	✓	✓	✓	فك مقص الخزان MP318		
✓	✓	✓	✓	فك MP318 العام		
✓	✓	✓	✓	G317 GC		كلايات الهدم والفرز
✓	✓	✓	✓	G318		
✓	✓	✓	✓	G318 WH-800		
✓	✓	✓	✓	G318 WH-1100		
✓	✓	✓	*✓	S3025 قمة مسطحة		مقصات الخردة والهدم المتحركة
✓	✓	✓	✓	مسحقة P218 الثانوية		المساحق
✓	✓	✓	✓	الساحقة الرئيسية P318		
✓	✓	✓	✓	CVP110		ضواغط (اللوحة الاهتزازي)

(يُتبع في الصفحة التالية)

دليل الملحقات المتوفرة (يُتبع)

ليس بالضرورة أن تتوفر كل الملحقات في كل المناطق. استشر وكيل Cat المحلي بشأن المواصفات المتاحة في منطقتك.

600 كجم/متر² (1000 رطل/ياردة²)

1200 كجم/م² (2000 رطل/ياردة²)

1800 كجم/م² (3000 رطل/ياردة²)

لا يوجد تطابق

الملحقات المثبتة بمسامير

				ثقل موازنة	نوع ذراع الرافعة	طول الذراع
٤,٢ طن متري (٩٣٠٠ رطل)		٣,٧ طن متري (٨٢٠٠ رطل)				
وصول للخدمة الشاقة		وصول للخدمة الشاقة				
خدمة شاقة ٢,٥ م (٨ قدم و ٢ بوصة)	خدمة شاقة ٢,٩ م (٩ قدم و ٦ بوصة)	خدمة شاقة ٢,٥ م (٨ قدم و ٢ بوصة)	خدمة شاقة ٢,٩ م (٩ قدم و ٦ بوصة)			
●	●	●	●	GSH420-500	الكلابات على شكل قشرة البرتقالة	
●	●	●	●	GSH420-600		
●	●	●	●	GSH420-750		
●	○	○	○	GSH425-750		
○	○			GSH425-950		
●	●	●	●	GSH520-500		
●	●	●	●	GSH520-600		
●	○	○	○	GSH520-750		
○				GSH525-750		
●	●	●	●	GSV520-400		
●	●	●	●	GSV520-500		
●	●	●	●	GSV425-600		
●	●	●	●	GSV520-750		
◇	◇	◇	◇	GSV420-1250		
●	●	●	○	GSV425-600		
●	○	○	○	GSV425-750		
○	○	○		GSV425-950		
◇	◇	◇		GSV425-1550		
●	●	●	●	GSV520 GC-400		
●	●	●	●	GSV520 GC-500		
●	●	●	●	GSV520 GC-600		
●	●	●	○	GSV520 GC-750		
◇	◇	◇	◇	GSV520 GC-750		
●	●	●	●	GSV520-400		
●	●	●	●	GSV520-500		
●	●	●	●	GSV520-600		
●	●	●	○	GSV520-750		
◇	◇	◇	◇	GSV420-1250		
●	○	○	○	GSV525-600		
○	○	○		GSV525-750		
◇				GSV525-1150		
○	○	○	○	CTV15-1000	الكلابات ذات الفكين	
○				CTV15-1200		

(يُتبع في الصفحة التالية)

دليل الملحقات المتوفرة (يُتبع)

ليس بالضرورة أن تتوفر كل الملحقات في كل المناطق. استشر وكيل Cat المحلي بشأن المواصفات المتاحة في منطقتك.

مطابقة * مجموعة العمل الأمامية فقط لا يوجد تطابق

ملحقات مقارنة التوصيل ذات مسمار الإمساك من CAT			
ثقل موازنة	٣,٧ طن متري (٨٢٠٠ رطل)	٤,٢ طن متري (٩٣٠٠ رطل)	نوع ذراع الرافعة
طول الذراع	وصول للخدمة الشاقفة	وصول للخدمة الشاقفة	طول الذراع
	خدمة شاقفة ٢,٩ م (٩ قدم و ٦ بوصة)	خدمة شاقفة ٢,٥ م (٨ قدم و ٢ بوصة)	خدمة شاقفة ٢,٩ م (٩ قدم و ٦ بوصة) (٨ قدم و ٢ بوصة)
المطارق الهيدروليكية	H115 GC	✓	✓
	H115 GC S	✓	✓
	H115 S	✓	✓
	H120 GC	✓	✓
	H120 GC جانبيية التركيب	✓	✓
	H120 GC S	✓	✓
	H120 GC S	✓	✓
	H130 GC	✓	*✓
	H130 GC S	*✓	*✓
	H130 GC S	✓	✓
المعالجات المتعددة	فك قاطع الخرسانة MP318	✓	*✓
	فك الهدم MP318	*✓	✓
	فك مسحقة MP318	*✓	✓
	فك مقص MP318	✓	*✓
	فك مقص الخزان MP318	✓	*✓
	فك MP318 العام	*✓	*✓
كلايات الهدم والفرز	G317 GC	✓	✓
	G318	*✓	*✓
	G318 WH-800	✓	*✓
	G318 WH-1100	*✓	*✓
مقصات الخردة والهدم المتحركة	S3025 قمة مسطحة	*✓	*✓
المساح	مسحقة P218 الثانوية	*✓	✓
	الساحقة الرئيسية P318	*✓	✓
ضواغط (اللوح الاهتزازي)	CVP110	✓	✓

دليل الملحقات المتوفرة (يُتبع)

ليس بالضرورة أن تتوفر كل الملحقات في كل المناطق. استشر وكيل Cat المحلي بشأن المواصفات المتاحة في منطقتك.

مطابقة * مجموعة العمل الأمامية فقط لا يوجد تطابق

ملحقات قارنة التوصيل المخصصة CW-40s			
ثقل موازنة	٣,٧ طن متري (٨٢٠٠ رطل)	٤,٢ طن متري (٩٣٠٠ رطل)	
نوع ذراع الرافعة	وصول للخدمة الشاقفة		
طول الذراع	خدمة شاقفة ٢,٩ م (٩ قدم و ٦ بوصة)	خدمة شاقفة ٢,٥ م (٨ قدم و ٢ بوصة)	خدمة شاقفة ٢,٩ م (٩ قدم و ٦ بوصة) / خدمة شاقفة ٢,٥ م (٨ قدم و ٢ بوصة)
المطارق الهيدروليكية	H115 GC	✓	✓
	H115 GC S	✓	✓
	H115 S	✓	✓
	H120 GC	✓	✓
	H120 GC S	✓	✓
	H120 GC S	✓	✓
	H130 GC S	✓	✓
المعالجات المتعددة	فك قاطع الخرسانة MP318	✓	✓
	فك الهدم MP318	✓	✓
	فك مسحقة MP318	✓	*✓
	فك مقص MP318	✓	✓
	فك مقص الخزان MP318	*✓	✓
	فك MP318 العام	✓	*✓
كلايات الهدم والفرز	G317 GC	✓	✓
	G318	✓	✓
	G318 WH-800	✓	✓
	G318 WH-1100	✓	*✓
مقصات الخردة والهدم المتحركة	S3025 قمة مسطحة	*✓	✓
المساحق	مسحقة P218 الثانوية	✓	*✓
	الساحقة الرئيسية P318	✓	*✓
ضواغط (اللوحة الاهتزازي)	CVP110	✓	✓

(يُتبع في الصفحة التالية)

دليل الملحقات المتوفرة (يُتبع)

ليس بالضرورة أن تتوفر كل الملحقات في كل المناطق. استشر وكيل Cat المحلي بشأن المواصفات المتاحة في منطقتك.

مطابقة * مجموعة العمل الأمامية فقط لا يوجد تطابق

ملحقات مقارنة التوصيل المخصصة CW-40			
ثقل موازنة	نوع ذراع الرافعة	طول الذراع	
٣,٧ طن متري (٨٢٠٠ رطل)	٤,٢ طن متري (٩٣٠٠ رطل)	وصول للخدمة الشاقفة	وصول للخدمة الشاقفة
خدمة شاقفة ٢,٩ م (٩ قدم و ٦ بوصة)	خدمة شاقفة ٢,٩ م (٩ قدم و ٦ بوصة)	خدمة شاقفة ٢,٥ م (٨ قدم و ٢ بوصة)	خدمة شاقفة ٢,٥ م (٨ قدم و ٢ بوصة)
H115 GC	المطارق الهيدروليكية	✓	✓
H115 GC S		✓	✓
H115 S		✓	✓
H120 GC		✓	✓
H120 GC S		✓	✓
H120 GC S		✓	✓
H130 GC		*✓	
H130 GC S		*✓	✓
H130 GC S		✓	✓
فك قاطع الخرسانة MP318	المعالجات المتعددة	✓	✓
فك الهدم MP318		✓	✓
فك مسحقة MP318		✓	*✓
فك مقص MP318		✓	✓
فك مقص الخزان MP318		*✓	✓
فك MP318 العام		✓	*✓
G317 GC	كلابات الهدم والفرز	✓	✓
G317 GC fixed CAN		✓	✓
G318		✓	✓
G318 fixed CAN		✓	✓
G318 WH-800		✓	✓
G318 WH-1100		*✓	✓
S3025 قمة مسطحة	مقصات الخردة والهدم المتحركة	*✓	✓
مسحقة P218 الثانوية	المساحق	✓	*✓
الساحقة الرئيسية P318		✓	*✓
CVP110	ضواغط (اللوحة الاهتزازي)	✓	✓
ترتيبات حامل الذراع الرافعة			
ثقل موازنة	نوع ذراع الرافعة	٣,٧ طن متري (٨٢٠٠ رطل)	٤,٢ طن متري (٩٣٠٠ رطل)
وصول للخدمة الشاقفة (HD)	وصول للخدمة الشاقفة (HD)	وصول للخدمة الشاقفة (HD)	وصول للخدمة الشاقفة (HD)
S2050	مقصات الخردة والهدم المتحركة	✓	✓
S3035 قمة مسطحة		✓	✓

المعدات القياسية والاختيارية

قد تختلف المعدات القياسية والاختيارية. يُرجى استشارة وكيل Cat الذي تتعامل معه لمعرفة التفاصيل.

اختياري	قياسي	اختياري	قياسي
	الهيكل السفلي والهيكل الأخرى		المحرك
✓	مداسات جنزير ثلاثية الحواف مقاس ٦٠٠ مم (٢٤ بوصة)	✓	محرك ديزل Cat® C7.1 أحادي التربو
✓	مداسات جنزير ثلاثية الحواف مقاس ٧٠٠ مم (٢٨ بوصة) ^٢	✓	ثلاثة أوضاع للقدرة متاحة للاختيار
✓	مداسات جنزير ثلاثية الحواف مقاس ٧٩٠ مم (٣١ بوصة)	✓	تحكم تلقائي في سرعة المحرك
✓	نقاط ربط بالإطار الأساسي	✓	إيقاف تباطؤ المحرك تلقائيًا
✓	وقاءات توجيه الجنزير المقسم إلى مقاطع	✓	إمكانية العمل على ارتفاع ٤٥٠٠ متر (١٤٧٦٠ قدم) مع خفض القدرة من ٣٠٠٠ متر (٩٨٤٠ قدم)
✓	وقاءات توجيه جنازير كاملة الطول	✓	إمكانية التبريد في ظل درجات الحرارة المحيطة العالية حتى ٥٢ درجة مئوية (١٢٥ درجة فهرنهايت) ^(١)
✓	وقاءات لذراع الرافعة	✓	إمكانية التبريد في ظل درجات الحرارة المحيطة العالية حتى ٤٦ درجة مئوية (١١٥ درجة فهرنهايت) ^(٢)
✓	وقاءات سفلية للخدمة الشاقة	✓	إمكانية التبريد في ظل درجات الحرارة المحيطة العالية حتى ٥٢ درجة مئوية (١٢٥ درجة فهرنهايت) ^(٣)
✓	الوقاء الدوار	✓	إمكانية بدء التشغيل في حرارة ١٨- درجة مئوية (٠ درجة فهرنهايت) باستخدام مقبس بدء التشغيل من مصدر خارجي
✓	وقاءات لموتور السير	✓	إمكانية بدء التشغيل على البارد حتى -٣٢ درجة مئوية (-٢٥ درجة فهرنهايت)
✓	وقاءات لموتور السير للخدمة الشاقة	✓	فلتر هواء بمصفاتين مع منظم أولي مدمج
✓	وصلات الجنزير المشحم	✓	مراوح تبريد كهربائية تعمل بوظيفة عكس اتجاه الدوران تلقائيًا
✓	ثقل الموازنة بوزن ٣٧٠٠ كجم (٨٢٠٠ رطل) ^٤		
✓	ثقل موازنة بوزن ٤٢٠٠ كجم (٩٣٠٠ رطل) للخدمة الشاقة		
✓	ثقل موازنة ٤٧٠٠ كجم (١٠٤٠٠ رطل) لذراع الوصول الفائقة الطول		
	ذراع الرافعة، والأذرع، والوصلات		
✓	ذراع وصول رافعة للخدمة الشاقة ٥,٧ م (١٨ قدم و ٨ بوصة)		
✓	ذراع وصول رافعة فائقة الطول مقاس ٨,٨٥ متر (٢٩ قدم و ٠ بوصة)		
✓	ذراع الوصول للخدمة الشاقة بطول ٢,٩ م (٩ قدم و ٦ بوصة)		
✓	ذراع وصول طرفية للخدمة الشاقة مقاس ٢,٥ متر (٨ قدم و ٢ بوصة)		
✓	ذراع وصول طرفية فائقة الطول مقاس ٦,٢٨ م (٢٠ قدم و ٩٧ بوصة)		
✓	وصلة الجرافة، فئة BI بحلقة الرفع		
✓	وصلة الجرافة، فئة BI من دون حلقة الرفع		
✓	وصلة جرافة، فئة A مع حلقة رفع لذراع الوصول الفائقة الطول (SLR)		
✓	وصلة جرافة، فئة A بدون حلقة رفع لذراع الوصول الفائقة الطول (SLR)		
			النظام الهيدروليكي
		✓	دوائر استرجاع ذراع الرافعة والساق
		✓	صمام تحكم إلكتروني رئيسي
		✓	إحماء تلقائي للزيت الهيدروليكي
		✓	نظام تعزيز الحفر التلقائي ^١
		✓	نظام الرفع الثقيل التلقائي ^٢
		✓	السير بسرعتين تلقائيتين
		✓	صمام تقليل انحراف ذراع الرافعة والساق
		✓	فلتر رئيسي مزود بعناصر للزيت الهيدروليكي
		✓	عصي تحكم منزلقة
		✓	مضخة إلكترونية رئيسية ترددية
		✓	دائرة فلتر رجوع للمطرقة
		✓	مراقبة الكفاءة الهيدروليكية
		✓	التحكم في الأدوات (مضختان، تدفق أحادي/ثنائي الاتجاه عالي الضغط)
		✓	نظام التحكم في الأدوات الأساسي (مضخة واحدة، تدفق أحادي الاتجاه عالي الضغط)
		✓	زيت هيدروليكي متعدد اللزوجة

(يُتبع في الصفحة التالية)

^١ غير متاحة لذراع الوصول الفائقة الطول.

^٢ غير متاحة لذراع الوصول الفائقة الطول؛ غير متاحة للمملكة العربية السعودية.

^٣ منطقة أوراسيا فقط.

^٤ أفريقيا، الشرق الأوسط (بما في ذلك المملكة العربية السعودية) فقط.

المعدات القياسية والاختيارية (تتبع)

قد تختلف المعدات القياسية والاختيارية. يُرجى استشارة وكيل Cat الذي تتعامل معه لمعرفة التفاصيل.

اختياري	قياسي	اختياري	قياسي
			النظام الكهربائي
	✓	✓	بطاريات لا تتطلب صيانة بقدرة ١٠٠٠ أمبير للتدوير على البارد (٢x)
✓		✓	بطاريات لا تتطلب صيانة بقدرة ١٠٠٠ أمبير للتدوير على البارد (٤x)
	✓	✓	مفتاح فصل كهربائي متركز
	✓	✓	مصابيح عمل LED بمهلة تأخير زمني قابلة للبرمجة
	✓	✓	مصباح LED للشاسيه، ومصابيح الجانب الأيسر (LH) والأيمن (RH) للذراع الرافعة لذراع الوصول وذراع الوصول الفائقة الطول (SLR)، ومصابيح الكابينة
	✓	✓	حزمة إضاءة محيطية ممتازة
			تقنية CAT
			إدارة معدات Cat:
		✓ ^(٩)	– نظام VisionLink™
		✓	– تحديث عن بُعد
		✓	– استكشاف الأعطال وإصلاحها عن بعد
		✓ ^(١٠)	– التعرف على أدوات العمل وتتبعها (PL161)
		✓ ^(١١)	– تدريب المشغل
			تقنية Cat Grade:
		✓ ^(٨)	– نظام 2D Cat® Grade with
		✓	– نظام 2D Cat Grade with بخيار إمكانية تركيب ملحق (ARO)
		✓	– ماسك الليزر
		✓	– نظام 3D Cat Grade with (النظام العالمي للملاحة عبر الأقمار الصناعية (GNSS) الفردي أو المزدوج)
		✓	– متوافق مع أنظمة الدرجات 3D grade من Trimble و Leica و Topcon
		✓	– إمكانية تركيب نظام 3D Cat Grade
			نظام Cat Assist ^٨ :
		✓	– Grade Assist
		✓	– Boom Assist
		✓	– Bucket Assist
		✓	– Swing Assist
		✓	– مساعد الرفع
			نظام Cat Payload ^٩ :
		✓	– وزن الحمل أثناء الحركة
		✓	– المعايير شبه التلقائية
		✓	– معلومات الحمولة الصاقية/الدورة
		✓ ^٩	– تقارير المكتب الخلفي لنظام VisionLink
			نظام Cat Advanced Payload:
		✓	– الإجماليات اليومية
		✓	– القوائم المخصصة
		✓	– هدف الوزن الذكي
		✓ ^٩	– دمج التذاكر الإلكترونية
			أخرى:
		✓	– تكامل دوار الإمالة (TRS) من Cat

^٥ توفير بيانات الاتصالات عن بعد الأساسية لإدارة الحالة، ورؤى الصيانة، ومراقبة الحالة. تتوفر خطط أخرى لإعداد تقارير بيانات أكثر شمولاً. يُرجى استشارة وكيل Cat الذي تتعامل معه لمعرفة التفاصيل.

^٦ يتطلب محدد موضع الملحقات PL161 على أداة العمل وجهاز استقبال بتقنية Bluetooth® على الماكينة.

^٧ يلزم الاشتراك في VisionLink لإعداد التقارير بالمكتب الخلفي. يُرجى استشارة وكيل Cat الذي تتعامل معه لمعرفة التفاصيل.

^٨ اختياري في الماكينات المزودة بذراع وصول رافعة وذراع وصول طرفية فانقتي الطول.

^٩ يلزم الاشتراك في VisionLink. يُرجى استشارة وكيل Cat الذي تتعامل معه لمعرفة التفاصيل.

^{١٠} إلزامية للمملكة العربية السعودية؛ غير متوفرة في مناطق أخرى.

أطقم وملحقات يتم تركيبها لدى الوكيل

قد تختلف الملحقات. يُرجى استشارة وكيل Cat الذي تتعامل معه لمعرفة التفاصيل.

الكابينة

- مساحة سفلية قطرية
- وقاء من المطر إضافة إلى أغطية لمصابيح الكابينة
- فتحة سقف من البولي كربونات (للكابينة المريحة فقط)
- حاجب الشمس، انزلاقي (للكابينة المريحة فقط)
- زجاج أمامي مضنيء
- دواسة كهربائية على اليسار/اليمن للتحكم في الأدوات
- مسند الذراع
- مقعد مع إمكانية تركيب حزام مقعد رباعي النقاط
- طقم مخرج مزدوج في النافذة الخلفية
- حزام المقعد القابل للسحب مفاص ٧٥ مم (٣ بوصة)
- المرهل الإضافي

كهربى

- أضواء عمل محيطية فائقة

الوقايات

- الوقاء الدوار
- وقاء المصد المطاطي الجانبي
- وقاءات حماية المشغل
- وقاء شبكي كامل أمامي
- وقاء شبكي نصفى أمامي
- وقاء كامل للحماية من التخريب

الصيانة

- وصلة أسلاك لبدء التشغيل من مصدر خارجى
- طقم جاهز للقناة

السلامة والأمان

- Cat Detect - نظام اكتشاف الأشخاص
- Cat Command - طقم التحكم عن بُعد
- مؤشر حزام المقعد
- جهاز استقبال Bluetooth
- وحدة تحكم بتقنية Bluetooth

ملحقات أخرى

- طقم تأخير إيقاف المحرك
- غطاء علوي للهوائي
- سارية قابلة للإزالة للهوائي
- طقم محار كهربى
- حامل مسدس التشحيم

خيارات الكابينة

المريحة	الفاخرة	
●	●	هيكل الحماية من الانقلاب (ROPS)
○	○	OPG
●	●	جهاز مراقبة بشاشة LCD عالية الدقة تعمل باللمس بمقاس ٢٠٣ مم (٨ بوصة)
○	○	شاشة عرض LCD عالية الدقة تعمل باللمس بمقاس ٢٥٤ مم (١٠ بوصة)
●	●	تكييف هواء تلقائي ثنائي المستوى
●	●	قرص ومفاتيح اختصار للتحكم في جهاز المراقبة
●	●	التحكم في المحرك من دون مفتاح بزر يضغط للبدء
●	X	وحدة كونسول يمكن ضبط ارتفاعها، بشكل غير محدود من دون استخدام أدوات
X	●	وحدة يمكن ضبط ارتفاعها، في ٣ خطوات باستخدام الأدوات
●	X	وحدة قابلة للإمالة لأعلى بالجانب الأيسر
X	●	وحدة ثابتة بالجانب الأيسر
X	●	مقعد بتعليق ميكانيكي
●	X	مقعد بنظام تعليق هوائي مزود بخاصية التدفئة
●	●	حزام أمان ٥١ مم (٢ بوصة)
●	●	راديو Bluetooth مدمج بجهاز المراقبة مع منافذ USB/إضافية
●	●	منافذ تيار مستمر بجهد ١٢ فولت
●	●	تخزين للمستندات
●	X	التخزين العلوي والتخزين الخلفي مع الشبكات
●	●	حامل المشروبات
●	●	حامل الأكواب
●	●	نافذ أمامية من قطعتين قابلة للفتح
●	●	مخرج طوارئ بالنافذة الخلفية
●	●	ماسحة نصف قطرية بغاسلة
●	X	نافذة علوية من البولي كربونات قابلة للفتح
X	●	غطاء فولاذي قابل للفتح
●	●	مصباح سقف LED
●	X	حاجب الشمس بالسقف
●	●	حاجب من الشمس أمامي لفاف
○	○	حاجب من الشمس خلفي لفاف
●	●	بطانة أرضية قابلة للغسل
●	●	إمكانية تركيب مصباح تحذير
○	○	نظام Cat Stick Steer*
○	X	المرحل الإضافي

* منطقة أوراسيا فقط

X غير متوفر

○ اختياري

● قياسي

تنطبق المعلومات التالية على الماكينة في وقت التصنيع النهائي وفقاً لما تم تكوينه للبيع في المناطق التي يغطيها هذا المستند. محتوى هذا البيان ساري المفعول اعتباراً من تاريخ إصداره؛ ومع ذلك، فإن المحتوى المتعلق بخصائص الماكينة ومواصفاتها غرضه للتغيير دون سابق إنذار. للحصول على معلومات إضافية، يرجى الاطلاع على دليل التشغيل والصيانة الخاص بالماكينة.

لمزيد من المعلومات عن الاستدامة في العمل والتقدم الذي أحرزناه، يرجى زيارة موقع الإنترنت <https://www.caterpillar.com/en/company/sustainability>.

الزيت والسوائل

- يملأ مصنع Caterpillar بسوائل التبريد المصنوعة من جلايكول الإيثيلين. يمكن إعادة تدوير مانع تجمد/سائل تبريد محرك الديزل (DEAC) من Cat وسائل التبريد طويل العمر (ELC) من Cat. استشر وكيل Cat الذي تتعامل معه لمزيد من المعلومات.
- Cat Bio HYDO™ Advanced هو زيت هيدروليكي قابل للتحلل البيولوجي معتمد من EU Ecolabel.
- من المحتمل وجود سوائل إضافية، يرجى الرجوع إلى دليل التشغيل والصيانة أو دليل الاستخدامات والتركييب للحصول على توصيات السوائل الكاملة ومواعيد الصيانة.

الميزات والتكنولوجيا

- قد تساهم الميزات والتكنولوجيا التالية في توفير الوقود و/أو تقليل انبعاثات الكربون. قد تختلف المزايا. يُرجى استشارة وكيل Cat الذي تتعامل معه لمعرفة التفاصيل.
- تُوازن الأنظمة الهيدروليكية المتقدمة بين القدرة والكفاءة
- يعمل الوضع Smart (الذكي) على موازنة قدرة الماكينة مع متطلبات الحفر بشكل تلقائي
- يمكن أن يساعد استخدام تقنيات Cat على زيادة معدلات كفاءة التشغيل
- تساعد الفترات الفاصلة الممتدة بين عمليات الخدمة على خفض تكاليف الصيانة
- يوفر أحدث فلتر للزيت الهيدروليكي عمراً افتراضياً أطول مع فترة استبدال تبلغ ٣٠٠٠ ساعة

المحرك

- يفي محرك Cat® C7.1 بمعايير الانبعاثات البرازيلية MAR-1، والمعايير المكافئة لمعايير وكالة حماية البيئة (EPA) الأمريكية من المستوى ٣ ومعايير الاتحاد الأوروبي من المرحلة IIIA.
- تتوافق محركات Cat مع وقود الديزل الممزوج بأنواع الوقود التالية منخفضة الكثافة الكربونية** حتى:
 - ✓ ١٠٠٪ من الديزل الحيوي FAME (إسترات مثيل أحماض دهنية)*
 - ✓ ١٠٠٪ من أنواع وقود الديزل المتجدد، HVO (الزيت النباتي المهدرج) وGTL (غاز إلى سائل)
- ارجع إلى الإرشادات للاستخدام الصحيح. يرجى استشارة وكيل Cat لديك أو مراجعة "توصيات سوائل ماكينات Caterpillar" (SEBU6250) للحصول على تفاصيل.
- * استشر وكيل Cat بشأن استخدام مخاليط أعلى من ٢٠٪ من الديزل الحيوي.
- ** انبعاثات غازات الاحتباس الحراري الخارجة من أنبوب العادم من أنواع الوقود منخفضة الكثافة الكربونية هي بالأساس نفسها التي تخرج من أنواع الوقود التقليدية.

نظام مكيف الهواء

- يحتوي نظام تكييف الهواء بهذه الماكينة على المبرد R134a المكون من غاز مفلور يؤدي للاحتباس الحراري (دليل الاحتباس الحراري = ١٤٣٠). يحتوي النظام على ٠,٨٥ كجم (١,٩ رطل) من المبرد الذي يعادل ١,٢١٦ طن مقري (١,٣٤٠) من غاز ثاني أكسيد الكربون (CO₂).

الطلاء

- بناءً على أفضل المعارف المتاحة، فإن أقصى تركيزات مسموح بها، مقياساً بالأجزاء في المليون (PPM)، للمعادن الثقيلة التالية في الطلاء هي:
 - الباريوم > ٠,٠١٪
 - الكاديوم > ٠,٠١٪
 - الكروم > ٠,٠١٪
 - الرصاص > ٠,٠١٪

الأداء الصوتي

ISO 6395:2008 (خارجي): ١٠٠ ديسيبل (A)

ISO 6396:2008 (داخل الكابينة) – ٧٠ ديسيبل (A)

- الصوت الخارجي – تم قياس مستوى طاقة الصوت عند المراقب وفقاً لإجراءات الاختبار والشروط المحددة في المعيار ISO 6395:2008 لماكينة Cat تم تجهيزها وتمت صيانتها على نحو سليم. تم إجراء القياسات عند تشغيل مروحة تبريد المحرك بنسبة ٧٠٪ من أقصى سرعة لها.
- الصوت الداخلي – تم قياس مستوى ضغط الصوت عند المشغل وفقاً لإجراءات الاختبار والشروط المحددة في المعيار ISO 6396:2008 للكابينة التي توفرها Caterpillar، عند تركيبها وصيانتها واختبارها على نحو سليم مع قفل الأبواب والنوافذ. تم إجراء القياسات عند تشغيل مروحة تبريد المحرك بنسبة ٧٠٪ من أقصى سرعة لها.
- وقد يلزم حماية السمع عند التشغيل أثناء فتح محطة المشغل والكابينة (عندما لا تتم صيانتها جيداً عند فتح الأبواب/النوافذ) لمدة طويلة من الوقت أو أثناء العمل في بيئة صاخبة.

AAXQ3760-01 (12-2025)
يحل محل: AAXQ3760-00
رقم التصنيع: 07H
(Afr-ME, Eurasia)

لمزيد من المعلومات الكاملة حول منتجات Cat، وخدمات الوكلاء، وحلول الصناعة، تفضل بزيارتنا على شبكة الويب على الموقع
www.cat.com

حقوق النشر © لعام 2025 لصالح شركة Caterpillar
جميع الحقوق محفوظة

تخضع المواد والمواصفات للتغيير من دون سابق إخطار. قد تتضمن الماكينات المعروضة في الصور معدات إضافية. راجع وكيل Cat الذي تتعامل معه بخصوص الخيارات المتوفرة.

إن CAT، وCATERPILLAR، وLET'S DO THE WORK، وVisionLink، والشعارات الخاصة بها، و"Caterpillar Corporate Yellow"، و"Power Edge" والشكل "Modern Hex" لعلامة Cat التجارية، بالإضافة إلى علامة تعريف الشركة والمنتج المستخدمة هنا، كلها علامات تجارية خاصة بشركة Caterpillar ولا يجوز استخدامها بدون تصريح.

