

GC 323

الحفار الهيدروليكي



المواصفات الفنية

قد تختلف التكوينات والميزات حسب المنطقة. تُرجى استشارة وكيل Cat® لديك بخصوص التوفر في منطقتك.

جدول المحتويات

2	المواصفات	2	المحرك
3	أوزان المكونات الرئيسية	2	آلية التارجح
4	الأبعاد	2	الأوزان
5	نطاقات العمل وقوى العمل	2	الجنزير
6	قدرات رفع ذراع الوصول الرافعة - ثقل الموازنة: 4,7 أطنان مترية (10360 رطلاً)	2	التشغيل
	مواصفات الجرافة وتوافقها:	2	النظام الهيدروليكي
8	أفريقيا، الشرق الأوسط	2	ساعات إعادة التعبئة للخدمة
9	جنوب شرق آسيا	2	المعايير
	دليل الملحقات المتوفرة:	2	الأداء الصوتي
10	أفريقيا والشرق الأوسط	3	الأوزان أثناء التشغيل والضغط الأرضية
15	جنوب شرق آسيا		
16	المعدات القياسية والاختيارية		
18	أطقم وملحقات يتم تركيبها لدى الوكيل		
19	البيان البيئي للموديل 323		

التشغيل	
35 درجة/70%	إمكانية الصعود على المنحدرات
5,7 كم في الساعة 3,5 ميل في الساعة	الحد الأقصى لسرعة السير
205 كيلونيوتن 45996 رطلاً	الحد الأقصى لسحب قضيب الجر
	من القوة

النظام الهيدروليكي	
113 جالوناً/دقيقة	النظام الرئيسي - الحد الأقصى للتدفق - المعدة
429 لترًا/دقيقة	أقصى ضغط - المعدات - المعدة
5075 رطل لكل بوصة مربعة	الحد الأقصى للضغط - السير
34300 كيلوباسكال	الحد الأقصى للضغط - التآرجح
4974 رطلاً لكل بوصة مربعة	أسطوانة ذراع الرافعة - التجويف
26800 كيلوباسكال	أسطوانة ذراع الرافعة - الشوط
3886 رطلاً لكل بوصة مربعة	أسطوانة الذراع - التجويف
120 مم	أسطوانة الجرافة - التجويف
1260 مم	أسطوانة الجرافة - الشوط
135 مم	أسطوانة الجرافة - التجويف
1504 مم	أسطوانة الجرافة - الشوط
115 مم	أسطوانة الجرافة - الشوط
43 in	

ساعات إعادة التعبئة للخدمة	
345 لتر	سعة خزان الوقود
25 لتر	نظام التبريد
25 لتر	زيت المحرك (مع الفلتر)
6 لتر	مجموعة إدارة التآرجح
5 لترات	مجموعة الإدارة النهائية (لكل ماكينة)
234 لترًا	النظام الهيدروليكي (متضمنًا الخزان)
115 لتر	الخزان الهيدروليكي (متضمنًا أنبوب الشفط)

المعايير	
ISO 10265:2008	الفرامل
ISO 12117-2:2008	Cab/هيكل الحماية من الانقلاب (ROPS)
ISO 10262:1998 المستوى II	وقاءات حماية الكابينة/المشغل (OPG) (اختيارية)

الأداء الصوتي	
99 ديسيبل (A)	ISO 6395:2008 (الخارجي)
71 ديسيبل (A)	ISO 6396:2008 (داخل الكابينة)

• قد تحتاج إلى وسيلة لحماية السمع عند تشغيل الماكينة مع فتح محطة المشغل والكابينة (في حال عدم إجراء الصيانة بالشكل الملائم أو فتح الأبواب/النوافذ) لفترات طويلة أو في البيئات الصاخبة.

محرك	
Cat® C7.1	موديل المحرك
117 كيلوات hp 157	صافي القدرة
ISO 9249	ISO 9249 (DIN)
hp 159 (متري)	قدرة محرك
118 كيلوات hp 158	ISO 14396
ISO 14396 (DIN)	ISO 14396 (DIN)
105 مم	التجويف
135 مم	الشوط
701 لتر	الإزاحة
حتى (B20 ¹)	إمكانية استخدام وقود الديزل الحيوي

- يفي بالمعايير المكافئة لمعايير وكالة حماية البيئة (EPA) الأمريكية من المستوى 3 والاتحاد الأوروبي من المرحلة IIIA بشأن الانبعاثات.
- يوصى باستخدامه حتى ارتفاع 4500 م (14760 قدم) مع خفض قدرة المحرك على ارتفاع أعلى من 3000 م (9840 قدم).
- يتم اختبار الطاقة المعلنة وفقًا للمعيار المحدد الساري وقت التصنيع.
- تم اختبار صافي القدرة وفقًا للمعيار عند الحدافة عندما يكون المحرك مزودًا بمروحة، ونظام سحب هواء ونظام عادم ومولد تيار متردد.
- سرعة المحرك عند 1,800 دورة في الدقيقة.

- تتوافق محركات Cat مع وقود الديزل الممزوج بأنواع الوقود التالية منخفضة الكثافة الكربونية** حتى:
 - ✓ 100% من الديزل الحيوي FAME (إسترات ميثيل أحماض دهنية)*
 - ✓ 100% من أنواع وقود الديزل المتجدد، HVO (الزيت النباتي المهذرج) وGTL (غاز إلى سائل)
- ارجع إلى الإرشادات لمعرفة الوقود المناسب. يرجى الرجوع إلى وكيل Cat أو "توصيات سوائل ماكينات Caterpillar" (SEBU6250) للحصول على التفاصيل.
- *استشر وكيل Cat بشأن استخدام مخاليط أعلى من 20% من الديزل الحيوي.
- **انبعاثات غازات الاحتباس الحراري الخارجة من أنبوب العادم من أنواع الوقود منخفضة الكثافة الكربونية هي الأساس نفسها التي تخرج من أنواع الوقود التقليدية.

آلية التآرجح	
11,25 دورة في الدقيقة	سرعة التآرجح*
82,0 كيلونيوتن.متر	أقصى عزم للتآرجح
60300 رطل من القوة قدم	

*بالنسبة للماكينة التي عليها علامة CE، قد يتم ضبط القيمة الافتراضية على قيمة أقل.

الأوزان	
22700 كجم	الوزن أثناء التشغيل
lb 50100	

• الهيكل السفلي الطويل، ذراع وصول رافعة، وذراع وصول طرفية مقاس R2.9 م (9 قدم و5 بوصة)، وجرافة للخدمة العامة مقاس 1,3 م³ (1,70 ياردة³)، ومداسات مرسة ثلاثية الحواف مقاس 600 مم (24 بوصة) وتقل موازنة 4,7 طن متري (10360 رطل).

الجنزير	
600 مم	عرض مداس الجنزير القياسي
790 مم	عرض مداسات الجنزير الاختيارية
49	عدد المداسات (على كل جانب)
8	عدد بكرات الجنزير (على كل جانب)
2	عدد بكرات الحامل (على كل جانب)

الأوزان التشغيلية والضغوط الأرضية

المداسات ثلاثية الحواف مقاس 600 مم (24 بوصة)		المداسات ثلاثية الحواف مقاس 790 مم (31 بوصة)	
الوزن	الضغط الأرضي	الوزن	الضغط الأرضي
كجم (رطل)	كيلوباسكال (رطل للبوصة المربعة)	كجم (رطل)	كيلوباسكال (رطل للبوصة المربعة)
22700	47,2 (6,8)	23400	37,0 (5,4)

تكوينات الماكينة الأساسية
إطار أساسي للخدمة الشاقة ببيكرات جنزير وبيكرات حامل
ثقل موازن 4,7 أطنان مترية (10360 رطلاً) + ماكينة أساسية بهيكل سفلي طويل
ذراع وصول رافعة + ذراع وصول طرفية مقاس 2,9 م (9 قدم و5 بوصة) + جرافة للخدمة العامة مقاس 1,3 م (1,70 ياردة)³

تشمل جميع أوزان التشغيل خزان وقود ممتلئاً بنسبة 90% ومشغلاً وزنه 75 كجم (165 رطل).

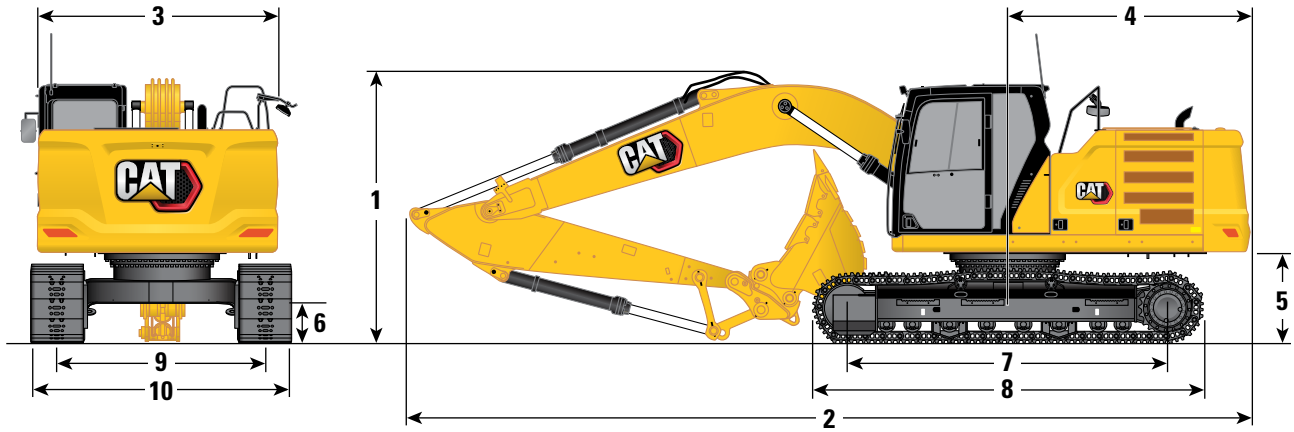
أوزان المكونات الرئيسية

رطل	كجم	
34400	15600	ماكينة أساسية (مع إطار علوي، وهيكل سفلي طويل، وثقل موازن 4,7 أطنان مترية [10360 رطلاً] - لا تتضمن على ذراع رافعة، ذراع طرفية، وجرافة، وأسطوانات ذراع رافعة، وأسطوانة ذراع طرفية، وأسطوانة جرافة، وجنازير وخزان وقود ممتلئاً بنسبة 90% ومشغلاً وزنه 75 كجم [165 رطلاً]).
5900	2690	مداسات جنزير ثلاثية الحواف بعرض 600 مم (24 بوصة)، وسُمك 10 مم (0,39 بوصة)
6700	3370	مداسات جنزير ثلاثية الحواف بعرض 790 مم (28 بوصة) وسُمك 10 مم (0,39 بوصة)
700	340	أسطوانة الذراع الرافعة
700	310	وزن خزان الوقود الممتلئ بنسبة 90% مع مشغل وزنه 75 كجم (165 رطل)
10400	4700	ثقل الموازنة: ثقل موازن 4,7 أطنان مترية (10360 رطلاً)
4700	2120	إطار تآرجح للخدمة الشاقة
9900	4470	إطار أساسي للخدمة الشاقة ببيكرات جنزير قياسية وبيكرات حامل قياسية
3900	1770	ذراع الرافعة الرئيسية (متضمنة الخطوط، والمسامير، وأسطوانة الذراع الطرفية): ذراع الوصول بطول 5,7 أمتار (18 قدماً و8 بوصات)
2400	1080	الأذرع (تشمل الخطوط، والمسامير، وأسطوانة الجرافة، ووصلة الجرافة): ذراع الوصول الطرفية R2.9B1 (9 أقدام و6 بوصات)
2400	1070	ذراع وصول طرفية عارية مقاس R2.9B1 (9 قدم و6 بوصة)
2300	1020	ذراع وصول طرفية (8) R2.5B1 أقدام و2 بوصة
2200	1010	ذراع وصول طرفية عارية (8) R2.5B1 قدم و2 بوصة
2000	900	الجرافات (من دون وصلة): للخدمة العامة مقاس 1,30 متر ³ (1,48 ياردة ³)
2400	1070	للخدمة الشاقة مقاس 1,30 م ³ (1,70 ياردة ³)
2200	1000	جرافة للخدمة الشاقة سعة 1,19 متر ³ (1,56 ياردة ³)

ارجع إلى الصفحة 8 للحصول على قائمة كاملة بخيارات الجرافة.

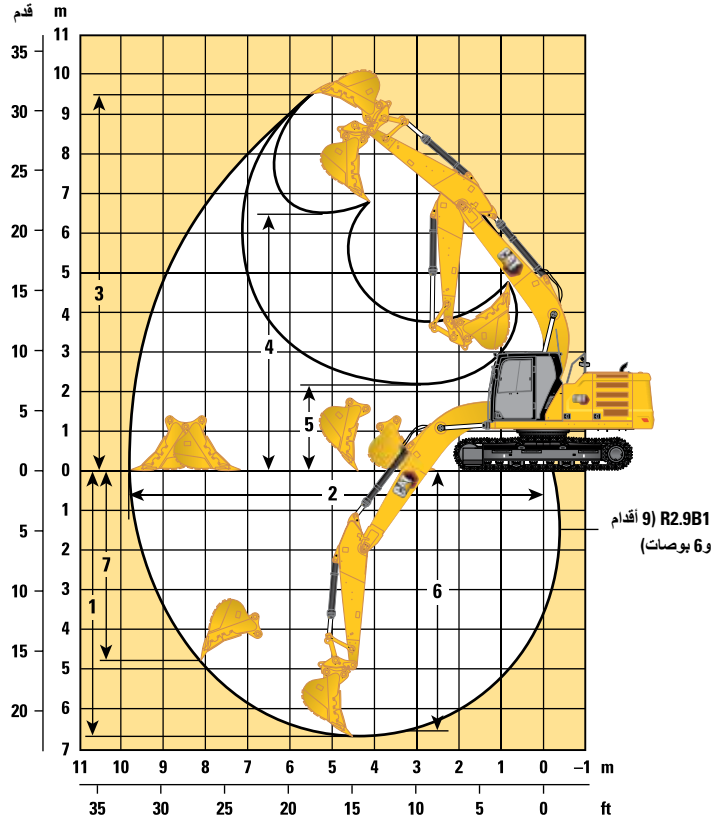
الأبعاد

جميع الأبعاد تقريبية وقد تختلف حسب نوع الجرافة.



خيار ذراع الرافعة			
ذراع الوصول بطول 5,7 أمتار (18 قدماً و 8 بوصات)		ذراع الوصول الطرفية R2.9B1 (9 أقدام و 6 بوصات)	
ذراع وصول طرفية R2.5B1 (8 أقدام و 2 بوصة)		ذراع الوصول الطرفية R2.9B1 (9 أقدام و 6 بوصات)	
1 ارتفاع الماكينة:			
ارتفاع الكابينة			
9 أقدام	2960 مم	9 أقدام	2960 مم
7 بوصات و 9 أقدام		7 بوصات و 9 أقدام	
ارتفاع وقاء حماية المشغل			
10 قدم و 2 بوصة	3100 مم	10 قدم و 2 بوصة	3100 مم
ارتفاع الدرابزين			
9 أقدام	2950 مم	9 أقدام	2950 مم
7 بوصات و 9 أقدام		7 بوصات و 9 أقدام	
مع تركيب ذراع رافعة/ذراع طرفية/جرافة			
10 قدم و بوصة واحدة	3080 مم	10 قدم و 4 بوصة	3160 مم
مع تركيب ذراع رافعة/ذراع طرفية			
9 أقدام	2910 مم	9 أقدام	2910 مم
6 بوصات و 9 أقدام		6 بوصات و 9 أقدام	
مع تركيب ذراع رافعة			
8 أقدام و 1 بوصة	2480 مم	8 أقدام و 1 بوصة	2480 مم
2 طول الماكينة:			
مع تركيب ذراع رافعة/ذراع طرفية/جرافة			
31 قدماً	9530 مم	31 قدماً	9530 مم
3 بوصات و 31 قدماً		3 بوصات و 31 قدماً	
مع تركيب ذراع رافعة/ذراع طرفية			
31 قدماً	9500 مم	31 قدماً	9500 مم
2 بوصة و 31 قدماً		2 بوصة و 31 قدماً	
مع تركيب ذراع رافعة			
27 قدم و 7 بوصة	8450 مم	27 قدم و 7 بوصة	8450 مم
3 عرض الإطار العلوي			
1'9"	2780 مم	1'9"	2780 مم
4 نصف قطر تارجح المؤخرة			
9 أقدام	2830 مم	9 أقدام	2830 مم
3 بوصات و 9 أقدام		3 بوصات و 9 أقدام	
5 خلوص ثقل الموازنة			
3 أقدام	1050 مم	3 أقدام	1050 مم
4 بوصات و 3 أقدام		4 بوصات و 3 أقدام	
6 الخلوص الأرضي			
1 قدم	470 مم	1 قدم	470 مم
5 بوصات و 1 قدم		5 بوصات و 1 قدم	
7 الطول إلى مركز البكرات			
12 قدماً	3650 مم	12 قدماً	3650 مم
0 بوصة و 12 قدماً		0 بوصة و 12 قدماً	
8 طول الجنزير			
14 قدماً	4450 مم	14 قدماً	4450 مم
6 بوصات و 14 قدماً		6 بوصات و 14 قدماً	
9 مقاس الجنزير			
7 أقدام	2380 مم	7 أقدام	2380 مم
8 بوصات و 7 أقدام		8 بوصات و 7 أقدام	
10 عرض الهيكل السفلي:			
مداصات جنزير مقاس 600 مم (24 بوصة)			
9 قدم و 8 بوصة	2980 مم	9 قدم و 8 بوصة	2980 مم
مداصات مقاس 790 مم (31 بوصة)			
—		10 قدم و 4 بوصة	3170 مم
نوع الجرافة			
سعة الجرافة			
1,70 ياردة ³	1,30 م ³	1,70 ياردة ³	1,30 م ³
نصف قطر طرف الجرافة			
5 أقدام و بوستان	1584 مم	5 أقدام و بوستان	1584 مم

جميع الأبعاد تقريبية وقد تختلف حسب نوع الجرافة.

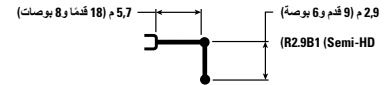
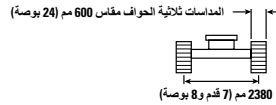
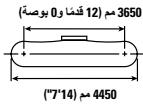


ذراع الوصول بطول 5,7 أمتار
(18 قدماً و8 بوصات)

خيار ذراع الرفع

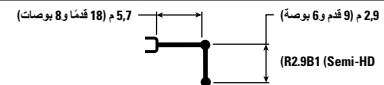
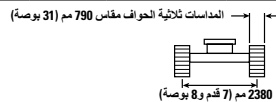
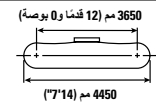
ذراع الوصول الطرفية R2.5B1 (8 أقدام و2 بوصة)		ذراع الوصول الطرفية R2.9B1 (9 أقدام و6 بوصات)		خيار الذراع
20 قدماً و7 بوصات	6300 مم	22 قدماً و1 بوصة	6730 مم	1 عمق الحفر الأقصى
31 قدماً و0 بوصة	9470 مم	32 قدماً و5 بوصة	9870 مم	2 أقصى امتداد عند خط الأرض
30 قدماً و4 بوصات	9260 مم	31 قدماً و0 بوصة	9450 مم	3 أقصى ارتفاع للقطع
20 قدماً و6 بوصات	6290 مم	21 قدماً و4 بوصات	6490 مم	4 أقصى ارتفاع للتحميل
8 قدماً و5 بوصة	2590 مم	7 قدماً و1 بوصة	2170 مم	5 أدنى ارتفاع للتحميل
20 قدماً	6110 مم	21 قدماً و6 بوصات	6560 مم	6 الحد الأقصى لعمق القطع لفاع مستوي يبلغ 2440 مم (8 أقدام و0 بوصة)
17 قدماً و1 بوصة واحدة	5220 مم	18 قدماً و5 بوصة	5610 مم	7 عمق حفر الجدار الرأسي الأقصى
31,520 رطلاً من القوة	140 كيلونيوتن	31,520 رطلاً من القوة	140 كيلونيوتن	قوة حفر الجرافة (ISO)
23970 رطلاً من القوة	107 كيلونيوتن	23970 رطلاً من القوة	107 كيلونيوتن	قوة حفر الذراع (ISO)
للخدمة العامة				نوع الجرافة
1,70 ياردة ³	1,30 م ³	1,70 ياردة ³	1,30 م ³	سعة الجرافة
5 أقدام و10 بوصتان	1584 مم	5 أقدام و10 بوصتان	1584 مم	نصف قطر طرف الجرافة

قدرات رفع ذراع الوصول الرافعة - ثقل الموازنة: 4,7 أطنان متريّة (10360 رطلاً) - بدون الجرافة



م.م بوصة	7500 م.م/300 بوصة		6000 م.م/240 بوصة		4500 م.م/180 بوصة		3000 م.م/120 بوصة		1500 م.م/60 بوصة		كجم رطل	م.م بوصة
	3900* 8650*	3900* 8650*	4550* 4550*	4550* 4550*	4900* 10,800*	4900* 10,800*	5400* 5400*	5400* 5400*	6250* 6250*	6250* 6250*		
6160 19 قدماً و 9 بوصة	3600* 7950*	3600* 7950*			4900* 10,800*	4900* 10,800*					كجم رطل	7500 300 بوصة
7290 23'8"	3550* 7750*	3550* 7750*	4000	5100* 11150*	5400* 11800*	5400* 11800*					كجم رطل	6000 240 بوصة
7990 26 قدماً و 1 بوصة	3300 7300	3600* 7950*	3900	5450* 11800*	5400 11650	6250* 13500*	7950* 17050*	7950* 17050*			كجم رطل	4500 180 بوصة
8360 27 قدماً و 4 بوصة	3200 7050	3850* 8450*	3800	5850* 12550	5200 11,150	7050* 15300*	7750 16650	9600* 20700*			كجم رطل	3000 120 بوصة
8450 27 قدماً و 8 بوصة	3250 7200	4250* 9350*	3700	5750 12,350	5000 10800	7650* 16600*	7450 16,050	10500* 22750*	6250* 14300*	6250* 14300*	كجم رطل	1500 60 بوصة
8260 27 قدماً و 0 بوصة	3550 7750	5000* 11000*	3700	5700 12300	4950 10650	7850* 16,900	7400 15,900	10600* 23000*	10750* 24450*	10750* 24450*	كجم رطل	0 0 بوصة
7780 25 قدماً و 5 بوصة	4150 9150	6050* 13300*			5000 10750	7350* 15,850*	7450 16000	9950* 21450*	14050* 30450*	14050* 30450*	كجم رطل	-1500 60- بوصة
6940 22 قدماً و 7 بوصة	5700 12800	6100* 13350*					7650 16500	8050* 17100*	11200* 23950*	11200* 23950*	كجم رطل	-3000 120- بوصة
5590 18 قدماً و 0 بوصة											كجم رطل	-4500 180- بوصة

قدرات رفع ذراع الوصول الرافعة - ثقل الموازنة: 4,7 أطنان متريّة (10360 رطلاً) - بدون الجرافة



م.م بوصة	7500 م.م/300 بوصة		6000 م.م/240 بوصة		4500 م.م/180 بوصة		3000 م.م/120 بوصة		1500 م.م/60 بوصة		كجم رطل	م.م بوصة
	3900* 8650*	3900* 8650*	4550* 4550*	4550* 4550*	4900* 10,800*	4900* 10,800*	5400* 5400*	5400* 5400*	6250* 6250*	6250* 6250*		
6160 19 قدماً و 9 بوصة	3600* 7950*	3600* 7950*			4900* 10,800*	4900* 10,800*					كجم رطل	7500 300 بوصة
7290 23'8"	3550* 7750*	3550* 7750*	4150	5100* 11150*	5400* 11800*	5400* 11800*					كجم رطل	6000 240 بوصة
7990 26 قدماً و 1 بوصة	3450 7600	3600* 7950*	4050	5450* 11800*	5600 12100	6250* 13500*	7950* 17050*	7950* 17050*			كجم رطل	4500 180 بوصة
8360 27 قدماً و 4 بوصة	3350 7350	3850* 8450*	3950	5850* 12700*	5400 11600	7050* 15300*	8000 17300	9600* 20700*			كجم رطل	3000 120 بوصة
8450 27 قدماً و 8 بوصة	3400 7500	4250* 9350*	3850	6000 12,850	5200 11250	7650* 16600*	7750 16700	10500* 22750*	6250* 14300*	6250* 14300*	كجم رطل	1500 60 بوصة
8260 27 قدماً و 0 بوصة	3650 8100	5000* 11000*	3850	5950 12800	5150 11100	7850* 16950*	7650 16500	10600* 23000*	10750* 24450*	10750* 24450*	كجم رطل	0 0 بوصة
7780 25 قدماً و 5 بوصة	4300 9,550	6050* 13300*			5200 11,150	7350* 15,850*	7750 16650	9950* 21450*	14050* 30450*	14050* 30450*	كجم رطل	-1500 60- بوصة
6940 22 قدماً و 7 بوصة	5900 13250	6100* 13350*					7950 17100	8050* 17100*	11200* 23950*	11200* 23950*	كجم رطل	-3000 120- بوصة
5590 18 قدماً و 0 بوصة											كجم رطل	-4500 180- بوصة



ISO 10567:2007

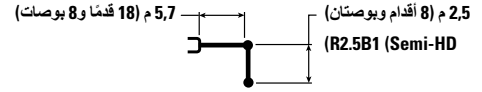
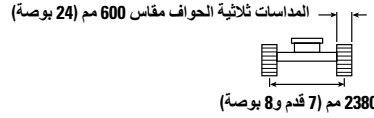
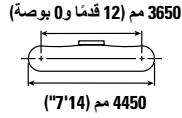


* تشير إلى أن الحمل محدود بقدرة الرفع الهيدروليكي بدلاً من حمل التربة. تتوافق الأحمال السابقة مع معيار قدرة رفع الحفار الهيدروليكي ISO 10567:2007. ولا تتجاوز هذه الأحمال 87% من قدرة الرفع الهيدروليكي أو 75% من حمل التربة. يجب وزن جميع ملحقات الرفع من قدرات الرفع السابقة. تعتمد قدرات الرفع على آلية تنف على سطح دعم صلب وثابت. وقد يؤثر استخدام ملحق أداة عمل مخصص لمناولة الرفع الأجسام على أداء الرفع الماكينة.

تتغير قدرة الرفع بنسبة 25% لجميع مداخلات الجزير المتوفرة.

يُرجى الرجوع دائماً إلى دليل التشغيل والصيانة المناسب للاطلاع على المعلومات الخاصة بالمنتج.

قدرات رفع ذراع الوصول الرافعة – ثقل الموازنة: 4,7 أطنان متريّة (10360 رطلاً) - بدون الجرافة



م م بوصة	3650		7500 / 300 بوصة		6000 / 240 بوصة		4500 / 180 بوصة		3000 / 120 بوصة		كجم رطل	م م بوصة
	4700* 10500*	4700* 10500*	3900 8400	4800* 12400*	5400 11600	5800* 12600*	6750* 14550*	6750* 14550*	8100 17500	8500* 18250*		
5610 17 قدمًا و 11 بوصة												7500 300 بوصة
6840 22 قدم و 2 بوصة	4350* 9,550*	4350* 9,550*			5350* 11750	5350* 11750						6000 240 بوصة
7570 24 قدمًا و 8 بوصات	3900 8650	4250* 9,300*	4000	4800*	5600 12050	5800* 12600*	6750* 14550*	6750* 14550*				4500 180 بوصة
7960 26 قدمًا و 1 بوصة	3550 7850	4350* 9,550*	3900 8400	5700* 12400*	5400 11600	6550* 14,200*	8100 17500	8500* 18250*				3000 120 بوصة
8050 26 قدم و 4 بوصة	3450 7600	4650* 10200*	3800 8200	5850 12550	5150 11,150	7300* 15,850*	7650 16550	10000* 21,600*				1500 60 بوصة
7860 25 قدمًا و 9 بوصات	3550 7750	5200* 11400*	3750 8,050	5750 12400	5050 10850	7800* 16900*	7450 16,050	700 10* 23,100*				0 0 بوصة
7350 24 قدم	3850 8450	5950 13100			5000 10750	7850* 16950*	7450 16000	10550* 22800*	350 11* 25,850*	350 11* 25,850*		1500 60 بوصة
6460 21 قدمًا و 0 بوصة	4600 10250	6350* 13950*			5050 10900	7100* 15150*	7500 16200	9600* 20700*	200 13* 28600	200 13* 28600		3000 120 بوصة
4970 15 قدم و 11 بوصة	6200* 13550	6200* 13550					7150* 14950*	7150* 14950*				4500 180 بوصة



ISO 10567:2007



* تشير إلى أن الحمل محدود بقدرة الرفع الهيدروليكي بدلاً من حمل القلب. تتوافق الأحمال السابقة مع معيار قدرة رفع الحفار الهيدروليكي ISO 10567:2007. ولا تتجاوز هذه الأحمال 87% من قدرة الرفع الهيدروليكي أو 75% من حمل القلب. يجب طرح وزن جميع ملحقات الرفع من قدرات الرفع السابقة. تعتمد قدرات الرفع على ماكينة تقف على سطح دعم صلب وثابت. وقد يؤثر استخدام ملحق أداة عمل مخصص لمناولة رفع الأجسام على أداء رفع الماكينة.

تبقى قدرة الرفع بنسبة 5% لجميع مداخلات الجزيير المتوفرة.

يُرجى الرجوع دائماً إلى دليل التشغيل والصيانة المناسب للاطلاع على المعلومات الخاصة بالمنتج.

مواصفات الجرافة وتوافقها - إفريقيا، الشرق الأوسط

الوصول		التعبئة %	الوزن		السعة		العرض		الوصلة	
R2.5 متر (8 قدم و 2 بوصة)	R2.9 (9 قدم و 8 بوصة)		رطل	كجم	م ³	يارد ³	بوصة	مم		
مثبتة بمسامير (بدون قارنة)										
●	●	100	1223	555	0,61	0,46	24	600	B	الخدمة العامة
●	●	100	1380	626	0,84%	0,64%	30	750	B	
●	●	100	1789	812	1,56	1,19	48	1200	B	
●	⊙	100	1841	835	1,70	1,30	51	1300	B	جرافة الخدمة الشاقة
●	●	100	1967	892	1,31	1,00	42	1050	B	
●	●	100	2022	917	1,56	1,19	48	1200	B	
●	⊙	100	2148	974	1,70	1,30	52	1300	B	
●	●	90	2091	948	1,31	1,00	42	1050	B	الخدمة القياسية
●	●	90	2229	1011	1,57	1,20	48	1200	B	جاروف خدمة شاقة
3679	3392	كجم	الحد الأقصى للحمل بالمثبتة بمسامير (الحمولة الصافية + الجرافة)							
8110	7478	رطل								

الحد الأقصى لكثافة المواد:

- 2100 كجم/م³ (3500 رطل/يارد³)
- ⊙ 1800 كجم/م³ (3000 رطل/يارد³)

تتوافق الأحمال السابقة مع معيار الحفار الهيدروليكي EN474-5:2006 + A3:2013، وهي لا تتجاوز 87% من قدرة الرفع الهيدروليكي أو 75% من قدرة القلب مع مَدّ الوصلة الأمامية بالكامل عند الخط الأرضي مع انثناء الجرافة.

تتعتمد السعة على المعيار ISO 7451:2007.

وزن الجرافة مع أطراف الخدمة العامة.

توصي Caterpillar باستخدام أدوات العمل الملائمة لزيادة القيمة التي يحصل عليها العملاء من منتجنا إلى أقصى الحدود. واستخدام أدوات عمل، بما في ذلك الجرافات، خارج نطاق توصيات Caterpillar أو مواصفاتها الخاصة بالوزن، أو الأبعاد، أو التدفقات، أو الضغوط، الخ، قد يؤدي إلى عدم الحصول على الأداء المثالي من الماكينة، بما في ذلك على سبيل المثال لا الحصر، انخفاض الإنتاج، والتآكل، والموتورية، ومثانة المكونات. وسيؤدي الاستخدام غير الملائم لأداة عمل في الكسح، و/أو الرفع، و/أو التني، و/أو التقاط الأحمال الثقيلة إلى تقليل عمر الذراع الرافعة والذراع الطرفية.

الوصول	التعبئة	الوزن		السعة		العرض		الوصلة	
		رطل	كجم	ياردة ³	م ³	بوصة	مم		
R2.9 (9 قدم و 8 بوصة)	%								
مثبتة بمسامير (بدون قارنة)									
●	100	1733	786	1,18	0,90	46	1150	B	الخدمة العامة
●	100	1808	820	1,31	1,00	50	1250	B	
●	100	1891	858	1,49	1,14	56	1400	B	حفر الخدمة العامة
●	100	1948	884	1,31	1,00	43	1050	B	جرافة الخدمة الشاقة
●	100	2105	955	1,56	1,19	49	1200	B	
⊙	100	2244	1018	1,81	1,38	54	1350	B	
●	100	1987	901	1,31	1,00	42	1050	B	
●	90	2128	965	1,31	1,00	43	1100	B	الخدمة القاسية
●	90	2343	1063	1,56	1,19	49	1250	B	
3390	كجم	الحد الأقصى للحمل بالمثبتة بمسامير (الحمولة الصافية + الجرافة)							
7,474	رطل								
مع قارنة التوصيل ذات مسمار الإمساك									
●	100	1733	786	1,18	0,90	46	1150	B	الخدمة العامة
●	100	1808	820	1,31	1,00	50	1250	B	
⊙	100	1891	858	1,49	1,14	56	1400	B	حفر الخدمة العامة
⊖	100	2105	955	1,56	1,19	49	1200	B	جرافة الخدمة الشاقة
●	100	1987	901	1,31	1,00	42	1050	B	
●	90	2128	965	1,31	1,00	43	1100	B	الخدمة القاسية
⊙	90	2343	1063	1,56	1,19	49	1250	B	
2970	كجم	الحد الأقصى للحمل مع قارنة التوصيل (الحمولة الصافية + الجرافة)							
6,548	رطل								

الحد الأقصى لكثافة المواد:

● 2100 كجم/م³ (3,500 رطل/ياردة³)

⊙ 1800 كجم/م³ (3,000 رطل/ياردة³)

⊖ 1500 كجم/م³ (2,500 رطل/ياردة³)

تتوافق الأحمال السابقة مع معيار الحفار الهيدروليكي EN474-5:2006 + A3:2013، وهي لا تتجاوز 87% من قدرة الرفع الهيدروليكي أو 75% من قدرة القلب مع مڈ الوصلة الأمامية بالكامل عند الخط الأرضي مع انثناء الجرافة.

تعتمد السعة على المعيار ISO 7451:2007.

وزن الجرافة مع أطراف الخدمة العامة.

توصي Caterpillar باستخدام أدوات العمل الملائمة لزيادة القيمة التي يحصل عليها العملاء من منتجاتنا إلى أقصى الحدود. واستخدام أدوات عمل، بما في ذلك الجرافات، خارج نطاق توصيات Caterpillar أو مواصفاتها الخاصة بالوزن، أو الأبعاد، أو التفتحات، أو الضغوط، الخ، قد يؤدي إلى عدم الحصول على الأداء المثالي من الماكينة، بما في ذلك على سبيل المثال لا الحصر، انخفاض الإنتاج، والتآكل، والموثوقية، ومتانة المكونات. وسيؤدي الاستخدام غير الملائم لأداة عمل في الكسح، و/أو الرفع، و/أو التني، و/أو النقاط الأحمال الثقيلة إلى تقليل عمر الذراع الرافعة والذراع الطرفية.

دليل الملحقات المتوفرة – إفريقيا، الشرق الأوسط

كل الملحقات ليست متوفرة في جميع المناطق. استشر وكيل Cat المحلي بشأن المواصفات المتاحة في منطقتك.

لا يوجد تطابق

الاستخدام المسموح به على الماكينة أقل من 50% †

مجموعة العمل الأمامية فقط *

مطابقة ✓

الملحقات المثبتة بمسامير		نوع ذراع الرافعة
الوصول	الوصول	طول الذراع
R2.5 متر (8 قدم و2 بوصة)	R2.9 (9) قدم و6 بوصة)	
✓	✓	H115 GC المطارق الهيدروليكية
✓	✓	H115 GC S
✓	✓	H120 GC
✓	✓	H120 GC جانبيية التركيب
✓	✓	H120 GC S
✓	✓	H120 S
✓	✓	H130 GC
✓	✓	H130 GC S
✓	†✓	H130 S
✓	✓	فك قاطع الخرسانة MP318
✓	✓	فك الهدم MP318
✓	✓	فك مسحقة MP318
✓	✓	فك مقص MP318
✓	✓	فك MP318 العام
✓	✓	فك قاطع الخرسانة MP324
✓	✓	فك الهدم MP324
✓	✓	فك مسحقة MP324
✓	✓	فك مقص MP324
✓	✓	فك مقص الخزانات MP324
✓	✓	فك MP324 العام
✓	✓	G317 GC كلايات الهدم والفرز
✓	✓	G318
✓	✓	G318 WH-800
✓	✓	G318 WH-1100
✓	✓	G324
✓	✓	G324 WH-1500
*✓	✓	G324 WH-1800
✓	✓	S3025 قمة مسطحة مقصات الخردة والهدم المتحركة
✓	✓	مسحقة P218 الثانوية المساحق
✓	✓	مسحقة P224 الثانوية
✓	✓	الساحقة الرئيسية P318
✓	✓	مسحقة P324 الأساسية
✓	✓	CVP110 ضواغط (اللوح الاهتزازي)

(يُتبع في الصفحة التالية)

دليل عروض الملحقات – إفريقيا، الشرق الأوسط (يُتبع)

كل الملحقات ليست متوفرة في جميع المناطق. استشر وكيل Cat المحلي بشأن المواصفات المتاحة في منطقتك.

لا يوجد تطابق

900 كجم/متر³ (رطل/ياردة³)

1200 كجم/متر³ (رطل/ياردة³)

1800 كجم/متر³ (رطل/ياردة³)

الملحقات المثبتة بمسامير (يُتبع)

الوصول	الوصول	نوع ذراع الرافعة	طول الذراع
R2.5 متر (8 قدم و2 بوصة)	R2.9 (9) قدم و6 بوصة		
●	●	GSH420-500	الكلابات على شكل قشرة البرتقالة
●	●	GSH420-600	
●	●	GSH420-750	
●	●	GSH425-750	
●	○	GSH425-950	
○	○	GSH425-1150	
●	●	GSH520-500	
●	●	GSH520-600	
●	●	GSH520-750	
●	●	GSH525-750	
○	○	GSH525-950	
○		GSH525-1150	
●	●	GSV520-400	
●	●	GSV520-500	
●	●	GSV425-600	
●	●	GSV520-750	
◇	◇	GSV420-1250	
●	●	GSV425-600	
●	●	GSV425-750	
●	○	GSV425-950	
○	○	GSV425-1150	
◇	◇	GSV425-1550	
●	●	GSV520-400	
●	●	GSV520-500	
●	●	GSV520-600	
●	●	GSV520-750	
◇	◇	GSV420-1250	
●	●	GSV525-600	
●	●	GSV525-750	
○	○	GSV525-950	
○		GSV525-1150	
◇	◇	GSV525-1150	
●	●	CTV15-1000	الكلابات ذات الفكين
○	○	CTV15-1200	
○		CTV15-1500	

(يُتبع في الصفحة التالية)

دليل الملحقات المتوفرة – أفريقيا، الشرق الأوسط (تتبع)

كل الملحقات ليست متوفرة في جميع المناطق. استشر وكيل Cat المحلي بشأن المواصفات المتاحة في منطقتك.

لا يوجد تطابق

† الاستخدام المسموح به على الماكينة أقل من 50%

* مجموعة العمل الأمامية فقط

مطابقة

ملحقات قائمة التوصيل ذات مسمار الإمساك من CAT		
الوصول	الوصول	نوع ذراع الرافعة
R2.5 متر (8 قدم و2 بوصة)	R2.9 (9) قدم و6 بوصة)	طول الذراع
✓	✓	H115 GC المطارق الهيدروليكية
✓	✓	H115 GC S
†✓	†✓	H120 GC
†✓	†✓	H120 GC جانبيية التركيب
†✓	†✓	H120 GC S
†✓	†✓	H120 S
†✓	†✓	H130 GC
†✓	†✓	H130 GC S
†✓	†✓	H130 S
✓	✓	فك قاطع الخرسانة MP318
✓	✓	فك الهدم MP318
✓	✓	فك مسحقة MP318
✓	✓	فك مقص MP318
✓	✓	فك MP318 العام
*✓		فك قاطع الخرسانة MP324
*✓		فك الهدم MP324
*✓		فك مقص MP324
✓	✓	G317 GC كلايات الهدم والفرز
✓	✓	G318
✓	✓	G318 WH-800
✓	✓	G318 WH-1100
*✓		G324
✓	✓	S3025 قمة مسطحة مقصات الخردة والهدم المتحركة
✓	✓	مسحقة P218 الثانوية المساحق
✓	✓	الساحقة الرئيسية P318
✓	✓	CVP110 ضواغط (اللوحة الاهتزازي)

(تتبع في الصفحة التالية)

دليل الملحقات المتوفرة – أفريقيا، الشرق الأوسط (تتبع)

كل الملحقات ليست متوفرة في جميع المناطق. استشر وكيل Cat المحلي بشأن المواصفات المتاحة في منطقتك.

لا يوجد تطابق

الاستخدام المسموح به على الماكينة أقل من 50% †

مجموعة العمل الأمامية فقط *

مطابقة

ملحقات قائمة التوصيل المخصصة CW-40s		
الوصول	الوصول	نوع ذراع الرافعة
R2.5 متر (8 قدم و2 بوصة)	R2.9 (9) قدم و6 بوصة	طول الذراع
✓	✓	H115 GC المطارق الهيدروليكية
✓	✓	H115 GC S
†✓	†✓	H120 GC
†✓	†✓	H120 GC S
†✓	†✓	H120 S
†✓	†✓	H130 S
✓	✓	MP318 فك قاطع الخرسانة
✓	✓	MP318 فك الهدم
✓	✓	MP318 فك مسحقة
✓	✓	MP318 فك مقص
✓	✓	فك MP318 العام
✓	✓	MP324 فك قاطع الخرسانة
✓	✓	MP324 فك الهدم
*✓	✓	MP324 فك مسحقة
✓	✓	MP324 فك مقص
*✓	✓	MP324 فك مقص الخزانات
✓	✓	فك MP324 العام
✓	✓	G317 GC كلابات الهدم والفرز
✓	✓	G318
✓	✓	G318 WH-800
✓	✓	G318 WH-1100
✓	✓	G324
*✓	✓	G324 WH-1500
✓	✓	S3025 مقصات الخردة والهدم المتحركة
✓	✓	مسحقة P218 الثانوية
*✓	✓	مسحقة P224 الثانوية
✓	✓	المسحقة الرئيسية P318
*✓	✓	مسحقة الأساسية P324
✓	✓	CVP110 ضواغط (اللوحة الاهتزازي)

(تتبع في الصفحة التالية)

دليل الملحقات المتوفرة – أفريقيا، الشرق الأوسط (تتبع)

كل الملحقات ليست متوفرة في جميع المناطق. استشر وكيل Cat المحلي بشأن المواصفات المتاحة في منطقتك.

لا يوجد تطابق

الاستخدام المسموح به على الماكينة أقل من 50% †

مجموعة العمل الأمامية فقط *

مطابقة ✓

ملحقات مقارنة التوصيل المخصصة CW-40		
الوصول	الوصول	نوع ذراع الرافعة طول الذراع
R2.5 متر (8 قدم و2 بوصة)	R2.9 (9 قدم و6 بوصة)	
✓	✓	H115 GC المطابق الهيدروليكي
✓	✓	H115 GC S
†✓	†✓	H120 GC
†✓	†✓	H120 GC S
†✓	†✓	H120 S
†✓	†✓	H130 GC
†✓	†✓	H130 GC S
†✓	†✓	H130 S
✓	✓	فك قاطع الخرسانة MP318
✓	✓	فك الهدم MP318
✓	✓	فك مسحقة MP318
✓	✓	فك مقص MP318
✓	✓	فك MP318 العام
✓	✓	فك قاطع الخرسانة MP324
✓	✓	فك الهدم MP324
*✓	✓	فك مسحقة MP324
✓	✓	فك مقص MP324
✓	✓	فك مقص الخزانات MP324
✓	✓	فك MP324 العام
✓	✓	G317 GC كأليات الهدم والفرز
✓	✓	G317 GC Fixed CAN
✓	✓	G318
✓	✓	G318 Fixed CAN
✓	✓	G318 WH-800
✓	✓	G318 WH-1100
✓	✓	G324
*✓	✓	G324 WH-1500
✓	✓	S3025 قمة مسطحة مقصات الخردة والهدم المتحركة
✓	✓	مسحقة P218 الثانوية المساحق
*✓	✓	مسحقة P224 الثانوية
✓	✓	الساحقة الرئيسية P318
*✓	✓	مسحقة P324 الأساسية
✓	✓	CVP110 ضواغط (اللوح الاهتزازي)

ترتيبات حامل الذراع الرافعة		
الوصول	نوع ذراع الرافعة	مقصات الخردة والهدم المتحركة
✓	S2050	مقصات الخردة والهدم المتحركة
✓	S3035 قمة مسطحة	

دليل الملحقات المتوفرة – جنوب شرق آسيا

ليس بالضرورة أن تتوفر كل الملحقات في كل المناطق. استشر وكيل Cat المحلي بشأن المواصفات المتاحة في منطقتك.

الاستخدام المسموح به على الماكينة أقل من 50% †

مطابقة ✓

الملحقات المثبتة بمسامير	
الوصول	نوع ذراع الرافعة طول الذراع
R2.9 (9 قدم و8 بوصة)	المطارق الهيدروليكية
✓	H115 GC
✓	H115 GC S
✓	H120 GC
✓	H120 GC جانبية التركيب
✓	H120 GC S
✓	H120 S
†✓	H130 S
✓	CVP110
✓	RC20
	ضواغط (اللوحة الاهتزازي) القواطع الدوارة

المعدات القياسية والاختيارية

قد تختلف المعدات القياسية والاختيارية. يُرجى استشارة وكيل Cat الذي تتعامل معه لمعرفة التفاصيل.

اختياري	قياسي	اختياري	قياسي
	محرك		الكابينة
	✓ محرك ديزل Cat® C7.1 أحادي التبريد	✓	OPG
	✓ وضعان للاختيار من بينهما	✓	هيكل حماية من الانقلاب (ROPS)، ونظام قياسي لكم الصوت
	✓ تحكم تلقائي في سرعة المحرك	✓	جهاز مراقبة بشاشة LCD عالية الدقة تعمل باللمس مقاس 203 مم (8 بوصات)
	✓ إيقاف تباطؤ المحرك تلقائيًا	✓	تكييف هواء تلقائي ثنائي المستوى
	✓ إمكانية العمل على ارتفاعات تبلغ 4500 متر (14760 قدمًا) مع خفض قدرة المحرك على ارتفاع أعلى من 3000 متر (9840 قدمًا)	✓	التحكم في المحرك من دون مفتاح بزر يضغط للبدء
	✓ إمكانية التبريد في ظل درجات الحرارة المحيطة العالية حتى 52 درجة مئوية (125 درجة فهرنهايت) مع خفض القدرة	✓	وحدة تحكم قابلة لضبط الارتفاع
	✓ إمكانية بدء التشغيل على البارد حتى -18 درجة مئوية (0 درجة فهرنهايت)	✓	وحدة ثابتة بالجانب الأيسر
	✓ إمكانية بدء التشغيل على البارد حتى -32 درجة مئوية (-25 درجة فهرنهايت)	✓	مقعد بتعليق ميكانيكي
✓	فلتر هواء بعنصر مزدوج الإحكام مع منظم أولي مدمج	✓	حزام أمان 51 مم (2 بوصة)
✓	عدد 2 مولد تيار متردد مزدوج بقدرة 115 أمبير	✓	راديو Bluetooth® مدمج (يتضمن منفذين /USB/ أجهزة إضافية)
✓	مضخة تحضير وقود كهربائية	✓	مخرج 24 فولت من التيار المستمر
✓	نظام فلتر وقود على مرحلتين مع فاصل مياه ومؤشر الدوران تلقائيًا	✓	وحدة التخزين بالوحدة
	النظام الهيدروليكي	✓	حوامل للأكواب والزجاجات
✓	صمام تحكم رئيسي إلكتروني – بإمكانية تركيب دائرة إضافية عالية الضغط أحادية الاتجاه	✓	نافذ أمامية من قطعتين قابلة للفتح
✓	مضخة إلكترونية رئيسية ترادفية	✓	مخرج طوارئ بالنافذة الخلفية
✓	دوائر استرجاع ذراع الرافعة والساق	✓	ماسحة نصف قطرية علوية بغاسلة
✓	التسخين التلقائي	✓	فتحة سقف فولاذية قابلة للفتح
✓	السير بسرعتين تلقائيتين	✓	مصباح سقف LED
✓	صمام تقليل انحراف ذراع الرافعة والساق	✓	حاجب من الشمس أمامي لفاف
✓	دائرة إضافية مشتركة لضغط التدفق/الضغط العالي	✓	حاجب من الشمس خلفي لفاف
✓	فلتر رئيسي مزود بعناصر للزيت الهيدروليكي	✓	بطانة أرضية قابلة للغسل
✓	خطوط المطرقة الهيدروليكية لذراع الرافعة والذراع الطرفية	✓	إمكانية تركيب مصباح تحذير
			تقنية CAT
			إدارة معدات Cat:
		✓ ¹	نظام VisionLink®
		✓ ²	VisionLink Productivity
		✓ ³	تحديث عن بُعد

توفير بيانات الاتصالات عن بعد الأساسية لإدارة الحالة، ورؤى الصيانة، ومراقبة الحالة تتوفر خطط أخرى لإعداد تقارير أكثر شمولاً. يُرجى استشارة وكيل Cat الذي تتعامل معه لمعرفة التفاصيل. ²يلزم الاشتراك في VisionLink. يُرجى استشارة وكيل Cat الذي تتعامل معه لمعرفة التفاصيل. ³ميزة اختيارية في المملكة العربية السعودية.

(يُنصح في الصفحة التالية)

المعدات القياسية والاختيارية (تتبع)

قد تختلف المعدات القياسية والاختيارية. يُرجى استشارة وكيل Cat الذي تتعامل معه لمعرفة التفاصيل.

اختياري	قياسي	اختياري	قياسي
			الهيكل السفلي والبنى
	✓	✓	وقاءات توجيه جنازير مقسمة إلى مقاطع من قطعتين
	✓	✓	وقاءات لذراع الرافعة
	✓	✓	الوقاء الدوار
	✓	✓	وقاءات لموتور السير
	✓	✓	جنازير يتم تزييته بالشحم
	✓	✓	ثقل موازنة 4,7 أطنان مترية (10360 رطلاً)
	✓	✓	مداسات جنازير ثلاثية الحواف مقاس 600 مم (24 بوصة)
	✓	✓	المداسات ثلاثية الحواف مقاس 790 مم (31 بوصة)
	✓	✓	نقاط ربط بالإطار الأساسي
			ذراع رافعة، وأذرع طرفية ووصلات
	✓	✓	ذراع الوصول الرئيسية بطول 5,7 م (18 قدمًا و8 بوصات)
	✓	✓	ذراع وصول طرفية مقاس 2,9 م (9 قدم و6 بوصة)، ووصلة B1
	✓	✓	ذراع وصول طرفية عارية مقاس 2,9 م (9 قدم و6 بوصة)، ووصلة B1
	✓	✓	ذراع طرفية للوصول بطول 2,5 م (8 أقدام و6 بوصات) ⁴
	✓	✓	ذراع طرفية للوصول مقاس 2,5 م (8 أقدام و6 بوصات) ⁴
	✓	✓	وصلة الجرافة، فئة B1 بحلقة الرفع
			النظام الكهربائي
	✓	✓	بطاريتان لا تتطلبان الصيانة بقدرة 1000 أمبير للتدوير على البارد (CCA)
	✓	✓	مصابيح عمل LED بمهلة تأخير زمني قابلة للبرمجة
	✓	✓	مصباح LED للشاسيه، ومصابيح الجانب الأيسر لذراع الرافعة، ومصابيح الكابينة – بشدة إضاءة 1800 لومن
	✓	✓	مفتاح فصل كهربائي متمركز
			الخدمة والصيانة
	✓		مدخل جانبي لمنصة الخدمة
	✓		تجميع فلاتر زيت المحرك والوقود في مكان واحد
	✓		منافذ أخذ عينات الزيت المجدولة (S·O·S SM)
	✓		عصوان لقياس مستوى زيت المحرك من مستوى سطح الأرض ومن فوق المنصة
	✓		نظام إدارة حالة المركبة المدمج
			السلامة والأمان
	✓		مصد تلقائي للمطرقة
	✓		كاميرا للرؤية الخلفية ومرآة للجانب الأيمن ⁵
✓			كاميرا رؤية الجانب الأيمن
	✓		مفتاح إيقاف تشغيل محرك من مستوى الأرض
	✓		درازين بالجانب الأيمن ومقبض يدوي
	✓		بوق تحذير/إشارات
✓			إنذار التآرجح
	✓		منصة خدمة مع لوحة مانعة للانزلاق ومسامير ذات رؤوس غاطسة
	✓		ذراع قفل هيدروليكي يقوم بتحبيد كل أدوات التحكم
	✓		مفتاح فصل قابل للقفل ⁵

⁴أفريقيا والشرق الأوسط فقط.
⁵الزامي للمملكة العربية السعودية.

أطقم وملحقات يتم تركيبها لدى الوكيل

قد تختلف الملحقات. يُرجى استشارة وكيل Cat الذي تتعامل معه لمعرفة التفاصيل.

الخدمة والصيانة
• حامل مسدس التشحيم

السلامة والأمان
• وقاءات حماية المشغل
• وقاء شبكي كامل أمامي
• وقاء شبكي سفلي نصف أمامي
• وقاء لحماية الكابينة من التخريب

الكابينة
• ماسحة سفلية
• فتحة سقف من البولي كربونات

تنطبق المعلومات التالية على الماكينة في وقت التصنيع النهائي وفقاً لما تم تكوينه للبيع في المناطق التي يغطيها هذا المستند. محتوى هذا البيان ساري المفعول اعتباراً من تاريخ إصداره؛ ومع ذلك، فإن المحتوى المتعلق بخصائص الماكينة ومواصفاتها غرضه للتغيير دون سابق إنذار. للحصول على معلومات إضافية، يرجى الاطلاع على دليل التشغيل والصيانة الخاص بالماكينة.

لمزيد من المعلومات عن الاستدامة في العمل والتقدم الذي أحرزناه، يرجى زيارة موقع الإنترنت <https://www.caterpillar.com/en/company/sustainability>.

الزيوت والسوائل

- يملأ مصنع Caterpillar بسوائل التبريد المصنوعة من جلايكول الإيثيلين. يمكن إعادة تدوير مانع تجمد/سائل تبريد محرك الديزل (DEAC) من Cat وسائل التبريد طويل العمر (ELC) من Cat. استشر وكيل Cat الذي تتعامل معه لمزيد من المعلومات.
- Cat Bio HYDO™ Advanced هو زيت هيدروليكي قابل للتحلل البيولوجي معتمد من EU Ecolabel.
- من المحتمل وجود سوائل إضافية، يرجى الرجوع إلى دليل التشغيل والصيانة أو دليل الاستخدامات والتركييب للحصول على توصيات السوائل الكاملة ومواعيد الصيانة.

الميزات والتكنولوجيا

- قد تساهم الميزات والتكنولوجيا التالية في توفير الوقود و/أو تقليل انبعاثات الكربون. قد تختلف المزايا. تُرجى استشارة وكيل Cat الذي تتعامل معه لمعرفة التفاصيل.
- تُوازن الأنظمة الهيدروليكية المتقدمة بين القدرة والكفاءة
- يعمل الوضع Smart (الذكي) على موازنة قدرة الماكينة مع متطلبات الحفر بشكل تلقائي
- يقلل نظام الإيقاف التلقائي لتباطؤ المحرك من ساعات التباطؤ
- تساعد الفترات الفاصلة الممتدة بين عمليات الخدمة على خفض تكاليف الصيانة
- تعمل مراوح التبريد عالية الكفاءة القابلة للبرمجة فقط عند الحاجة
- يوفر أحدث فلتر للزيت الهيدروليكي عمراً افتراضياً أطول مع فترة استبدال تبلغ 3000 ساعة

محرك

- يفي المحرك Cat C7.1 بالمعايير المكافئة لمعايير وكالة حماية البيئة (EPA) الأمريكية من المستوى 3 ومعايير الاتحاد الأوروبي من المرحلة IIIA.
- تتوافق محركات Cat مع وقود الديزل الممزوج بأنواع الوقود التالية منخفضة الكثافة الكربونية** حتى:
- ✓ 100% من الديزل الحيوي FAME (إسترات ميثيل أحماض دهنية)*
- ✓ 100% من أنواع وقود الديزل المتجدد، HVO (الزيت النباتي المهدرج) وGTL (غاز إلى سائل)
- ارجع إلى الإرشادات لمعرفة الوقود المناسب. يرجى الرجوع إلى وكيل Cat أو "توصيات سوائل ماكينات Caterpillar" (SEBU6250) للحصول على التفاصيل.
- *استشر وكيل Cat بشأن استخدام مخاليط أعلى من 20% من الديزل الحيوي.
- **انبعاثات غازات الاحتباس الحراري الخارجة من أنبوب العادم من أنواع الوقود منخفضة الكثافة الكربونية هي الأساس نفسها التي تخرج من أنواع الوقود التقليدية.

نظام مكيف الهواء

- يحتوي نظام تكييف الهواء بهذه الماكينة على المُبرّد R134a المكون من غاز مفلور يؤدي للاحتباس الحراري (دليل الاحتباس الحراري = 1430). يحتوي النظام على 0,85 كجم (1,9 رطل) من المبرد الذي يعادل 1,216 طن متري (1,340) من غاز ثاني أكسيد الكربون (CO₂).

الطلاء

- بناءً على أفضل المعارف المتاحة، فإن أقصى تركيزات مسموح بها، مُقاساً بالأجزاء في المليون (PPM)، للمعادن الثقيلة التالية في الطلاء هي:
- الباريوم > 0,01%
- الكاديوم > 0,01%
- الكروم > 0,01%
- الرصاص > 0,01%

الأداء الصوتي

ISO 6395:2008 (خارجي) – 99 ديسيبل (A)

ISO 6396:2008 (داخل الكابينة) – 71 ديسيبل (A)

- قد تحتاج إلى حماية السمع عند تشغيل الماكينة مع فتح محطة المشغل والكابينة (في حالة عدم إجراء الصيانة بالشكل الملائم أو فتح الأبواب/النوافذ) لفترات طويلة أو في البيئات الصاخبة.

(AAXQ3962-00 (09-2024
رقم التصنيع: 07H
Build Number: 07H
(Afr-ME, SE Asia)

لمزيد من المعلومات الكاملة حول منتجات Cat، وخدمات الوكلاء، وحلول الصناعة، تفضل بزيارتنا على شبكة الويب على الموقع
www.cat.com

حقوق النشر © لعام 2024 لصالح شركة Caterpillar
جميع الحقوق محفوظة

تخضع المواد والمواصفات للتغيير من دون سابق إخطار. قد تتضمن الماكينات المعروضة في الصور معدات إضافية. راجع
وكيل Cat الذي تتعامل معه بخصوص الخيارات المتوفرة.

إن CAT، وCATERPILLAR، وLET'S DO THE WORK، والشعارات الخاصة بها، و"Caterpillar Corporate Yellow"،
، و"Power Edge" و"Modern Hex" لعلامة Cat التجارية، بالإضافة إلى علامة تعريف الشركة والمنتج المستخدمة هنا،
كلها علامات تجارية خاصة بشركة Caterpillar ولا يجوز استخدامها بدون تصريح. VisionLink هي علامة تجارية
لشركة Caterpillar Inc، المسجلة في الولايات المتحدة ودول أخرى.

