



323

液压挖掘机

技术规格

配置和功能因地区而异。请咨询 **Cat®** 代理商以了解您所在地区的供货情况。

目录

技术规格	2
发动机	2
回转机械装置	2
重量	2
履带	2
驱动装置	2
液压系统	2
维修保养加注容量	2
标准	3
噪声性能	3
工作重量和对地压力	3
主要部件重量	4
尺寸	5
工作范围	6
铲斗技术规格和兼容性	8
工装产品指南	9
标准设备和选装设备	10
代理商安装的套件和工装	12
驾驶室选件	13
323 环境声明	14

发动机

发动机型号	Cat® C7.1	
净功率		
ISO 9249	150.1 kW	201 hp
ISO 9249 (DIN)	204 hp (公制)	
发动机功率		
ISO 14396	151 kW	202 hp
ISO 14396 (DIN)	205 hp (公制)	
缸径	105 mm	4 in
冲程	135 mm	5 in
排量	7.01 L	428 in3
生物柴油性能	最高可使用 B20 等级 ⁽¹⁾	

- 323 符合中国非道路国四排放标准。
 - 建议最多在 4500 m (14764 ft) 的海拔高度使用，其中，在 3000 m (9842.5 ft) 以上的海拔高度，发动机功率会下降。
 - 标称功率按照制造时生效的指定标准进行测试。
 - 标称净功率是指发动机配备了风扇、进气系统、排气系统和交流发电机时在飞轮处测得的功率。
 - 发动机转速为 2000 rpm。
- ⁽¹⁾ Cat 柴油发动机需要使用 ULSD (超低硫柴油燃料，含硫量不超过 15 ppm)，并兼容* ULSD 与以下低碳强度燃油**的混合物：
- ✓ 最高为 20% 的生物柴油 FAME (Fatty Acid Methyl Ester，脂肪酸甲酯) ***
 - ✓ 最高为 100% 的可再生柴油、HVO (加氢植物油) 和 GTL (天然气合成油) 燃料
- 有关成功应用，请参考指南。有关详细信息，请咨询您的 Cat 代理商或参阅“Caterpillar 机器油液建议” (SEBU6250)。
- *虽然 Caterpillar 发动机与这些替代燃料兼容，但某些地区可能不允许使用它们。
- **低碳强度燃油的尾气温室气体排放量与传统燃油基本相同。
- ***无后处理设备的发动机可以兼容生物柴油比例高达 100% 的混合燃料 (如需使用生物柴油比例高于 20% 的混合燃料，请咨询您的 Cat 代理商)。

回转机械装置

回转速度	11.25 rpm	
最大回转扭矩	82 kN·m	60300 lbf·ft

重量

工作重量	24500 kg	54000 lb
------	----------	----------

- 加长型底盘系统、重负荷型伸展动臂、重负荷型 R2.9 (9'6") 斗杆、重负荷型 1.40 m³ (1.71 yd³) 铲斗、600mm (24") 重负荷型 三抓地齿履带板和 5400 kg (11900 lb) 配重。

履带

标准履带板宽度	600 mm	24 in
履带板数量 (每侧)	49	
履带支重轮数量 (每侧)	8	
托链轮数量 (每侧)	2	

驱动装置

爬坡能力	35°/70%	
最高行驶速度	5.7 km/h	3.5 mph
最大牵引力	204 kN	45861 lbf

液压系统

主系统 – 最大流量 – 机具	429 L/min (215 × 2 个泵)	113 gal/min (57 × 2 个泵)
回转系统 - 最大流量	无回转泵	
最大压力 – 设备 – 正常	35000 kPa	5075 psi
最大压力 – 设备 – 自动挖掘增强功能	38000 kPa	5510 psi
最大压力 – 行驶	34300 kPa	4974 psi
最大压力 — 回转	27500 kPa	3998 psi
动臂油缸 — 缸径	120 mm	5 in
动臂油缸 – 冲程	1260 mm	50 in
斗杆油缸 – 缸径	140 mm	6 in
斗杆油缸 — 冲程	1504 mm	59 in
铲斗油缸 — 缸径	120 mm	5 in
铲斗油缸 – 冲程	1104 mm	43 in

维修保养加注容量

燃油箱容量	345 L	91.1 gal
柴油机尾气处理液 (DEF) 箱容量	41 L	10.8 gal
冷却系统	25 L	6.6 gal
发动机机油	25 L	6.6 gal
回转驱动装置	12 L	3.2 gal
终传动 (每个)	5 L	1.3 gal
液压系统 (包括油箱)	234 L	61.8 gal
液压油箱	115 L	30.4 gal

标准

制动器	ISO 10265:2008
驾驶室/防滚翻保护结构 (ROPS)	ISO 12117-2:2008
驾驶室/操作员保护罩 (OPG) (可选)	ISO 10262:1998 II 级

噪声性能

GB/T 25614-2010 (外部)	100 dB (A)
GB/T 25615-2010 (驾驶室内)	70 dB (A)

- 外部噪音 – 观察员声功率级是根据 GB 16710-2010 规定的保证值，在装配合理的情况下，按照 GB/T 25614-2010 中规定的测试程序和条件进行测定。在发动机冷却风扇转速为最大转速的 70% 时进行测量。
- 内部噪音 – 对于 Caterpillar 提供的驾驶室，在正确安装、保养并且门窗都关闭的情况下，根据 GB/T 25615-2010 中规定的测试程序和条件测定操作员声压级。在发动机冷却风扇转速为最大转速的 70% 时进行测量。
- 在操作台和驾驶室敞开（没有正确保养而门/窗打开时）的情况下长时间工作，或在嘈杂的环境中工作时，可能需要听力保护装置。

工作重量和对地压力

	600 mm (24") 重负荷三抓地齿履带板				600 mm (24") 双抓地齿履带板			
	重量		对地压力		重量		对地压力	
	kg	(lb)	kPa	(psi)	kg	(lb)	kPa	(psi)
5400 kg (11900 lb) 配重 + 加长型底盘系统基本机器								
重负荷型伸展动臂 + 重负荷型 R2.9 (9'6") 斗杆 + 1.40 m³ (1.71 yd³) 重负荷型铲斗	24500	(54000)	43.7	(6.3)	24500	(54000)	43.7	(6.3)

所有工作重量包括 90% 燃油箱和体重为 75 kg (165 lb) 的操作员。

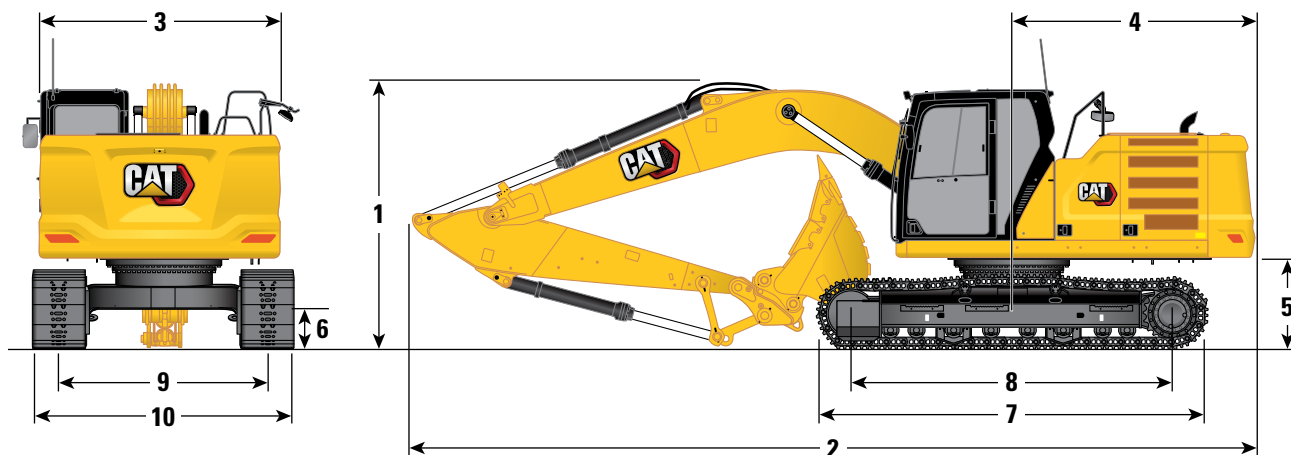
323 液压挖掘机技术规格

主要部件重量

	kg	lb
基本机器（具有 5400 kg [11900 lb] 配重、重负荷型回转机架、适用于加长型底盘系统的超重负荷型履带支重轮和标准托链轮的重负荷型底架、不带动臂油缸 – 不包括 90% 燃油和 75 kg [165 lb] 操作员）	16590	36600
履带板：		
600 mm (24") 宽、12.5 mm (0.49") 厚的重负荷型三抓地齿履带板	3080	6800
600 mm (24") 宽、13 mm (0.51") 厚的双抓地齿履带板	3080	6800
动臂油缸	340	750
90% 燃油箱和 75 kg (165 lb) 操作员的重量	310	680
配重：		
5400 kg (11900 lb) 配重	5400	11900
回转机架：		
重负荷型回转机架	2090	4600
底盘系统：		
重负荷基本机架，带有轻负荷履带支重轮和标准托链轮	4470	9900
动臂（包括管路、销、斗杆油缸）：		
重负荷伸展动臂 5.7 m (18'8")	2010	4400
超长伸展动臂 8.85 m (29'0")	1980	4400
斗杆（包括管路、销、铲斗油缸、铲斗连杆）：		
重负荷型伸展斗杆 R2.9B1 (9'6")	1210	2700
重负荷型伸展斗杆 R2.5B1 (8'2")	1180	2600
超长伸展 (SLR) 斗杆 6.28A (20'7")	1340	3000
铲斗（不含连杆）：		
1.19 m³ (1.56 yd³) 超重负荷型 (SD)	1070	2400
1.40 m³ (1.71 yd³) 重负荷	960	2100
0.57 m³ (0.75 yd³) 沟渠清理 (DC)	390	900
0.53 m³ (0.69 yd³) 常规负荷型 (GD)	410	900

尺寸

所有尺寸都是近似值，可能会因所选铲斗的不同而异。



动臂选件

重负荷型伸展动臂

超长伸展动臂

5.7 m (18'8")

8.85 m (29'0")

斗杆选件

重负荷型伸展斗杆

超长伸展斗杆

R2.9B1 (9'6")

R2.5B1 (8'2")

6.28A (20'7")

1 机器高度：

驾驶室顶部的高度	2960 mm	9'9"	2960 mm	9'9"	2960 mm	9'9"
全球导航卫星系统 (GNSS) 天线的顶部高度 (如果已安装)	3000 mm	9'10"	3000 mm	9'10"	3000 mm	9'10"
OPG 顶部高度	3100 mm	10'2"	3100 mm	10'2"	3100 mm	10'2"
扶手高度	2950 mm	9'8"	2950 mm	9'8"	2950 mm	9'8"
在安装动臂/斗杆/铲斗的情况下	3160 mm	10'4"	3080 mm	10'1"	3190 mm	10'6"
在安装动臂/斗杆的情况下	2910 mm	9'7"	2910 mm	9'7"	3070 mm	10'1"
在安装动臂的情况下	2480 mm	8'2"	2480 mm	8'2"	2650 mm	8'8"

2 机器长度：

在安装动臂/斗杆/铲斗的情况下	9530 mm	31'3"	9530 mm	31'3"	12750 mm	41'10"
在安装动臂/斗杆的情况下	9500 mm	31'2"	9500 mm	31'2"	12760 mm	41'10"
在安装动臂的情况下	8450 mm	27'9"	8450 mm	27'9"	8920 mm	29'3"

3 上部机架宽度

2780 mm	9'1"	2780 mm	9'1"	2780 mm	9'1"
---------	------	---------	------	---------	------

4 机尾回转半径

2830 mm	9'3"	2830 mm	9'3"	2830 mm	9'3"
---------	------	---------	------	---------	------

5 配重间隙

1050 mm	3'5"	1050 mm	3'5"	1050 mm	3'5"
---------	------	---------	------	---------	------

6 离地间隙

470 mm	1'7"	470 mm	1'7"	470 mm	1'7"
--------	------	--------	------	--------	------

7 履带长度

4450 mm	14'7"	4450 mm	14'7"	4450 mm	14'7"
---------	-------	---------	-------	---------	-------

8 支重轮中心间距

3650 mm	12'0"	3650 mm	12'0"	3650 mm	12'0"
---------	-------	---------	-------	---------	-------

9 履带轨距

2380 mm	7'9"	2380 mm	7'9"	2380 mm	7'10"
---------	------	---------	------	---------	-------

10 底盘系统宽度：

600 mm (24") 履带板	2980 mm	9'9"	2980 mm	9'9"	2980 mm	9'9"
------------------	---------	------	---------	------	---------	------

铲斗类型

重负荷

重负荷

常规负荷

铲斗容量

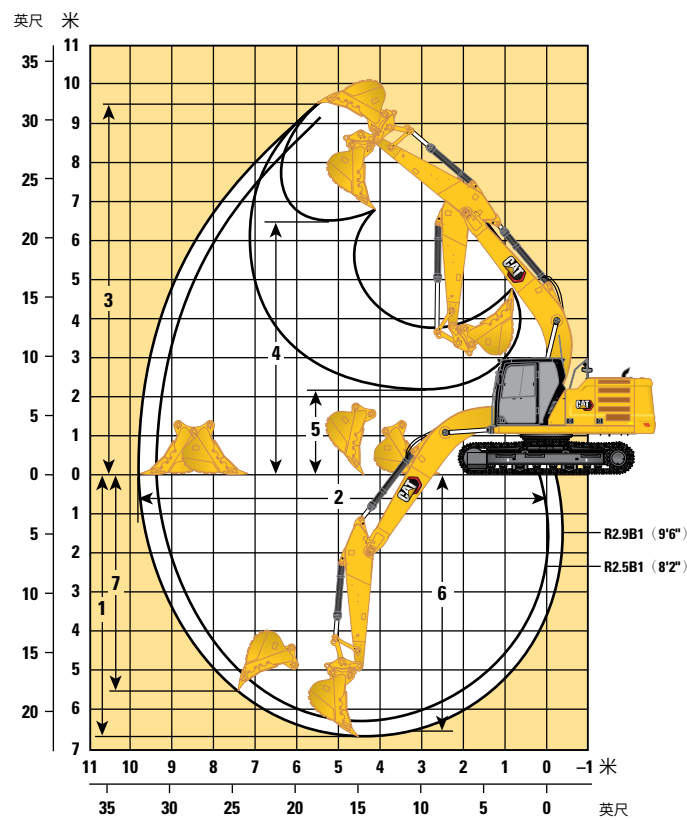
1.40 m3	1.71 yd3	1.40 m3	1.71 yd3	0.53 m3	0.69 yd3
---------	----------	---------	----------	---------	----------

铲斗齿尖半径

1580 mm	5'2"	1580 mm	5'2"	1224 mm	4'0"
---------	------	---------	------	---------	------

工作范围

所有尺寸都是近似值，可能会因所选铲斗的不同而异。



动臂选件

重负荷型伸展动臂
5.7 m (18'8")

斗杆选件

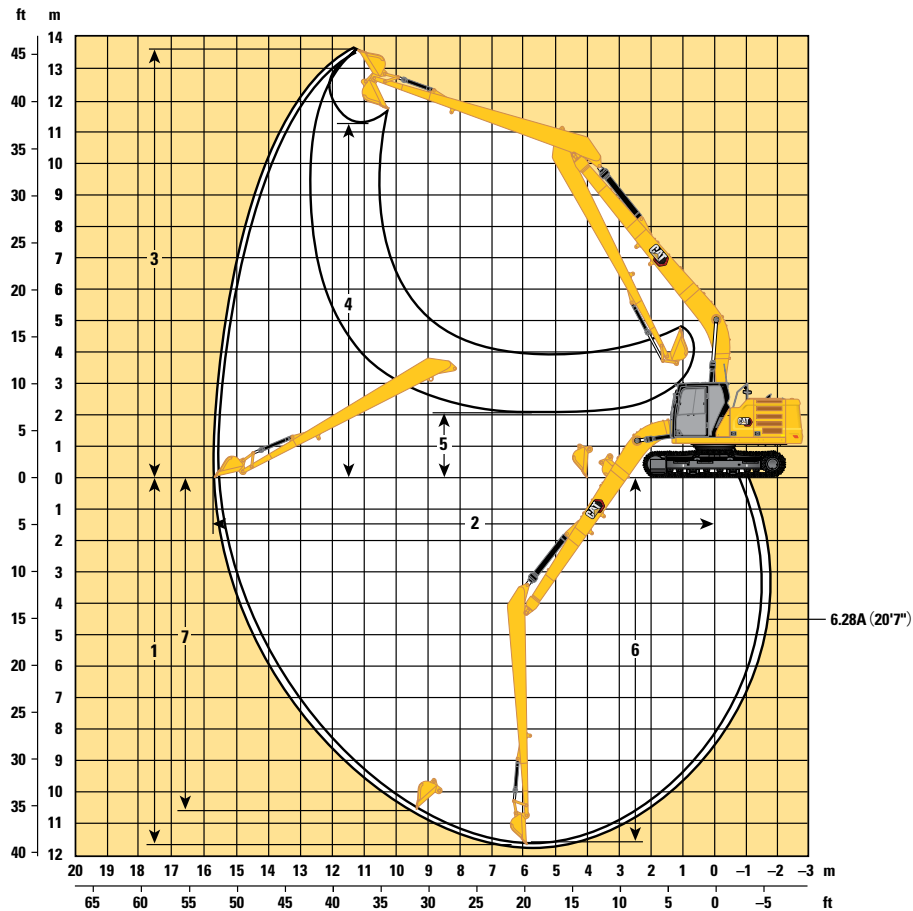
重负荷型伸展斗杆

	R2.9B1 (9'6")		R2.5B1 (8'2")	
1 最大挖掘深度	6730 mm	22'1"	6310 mm	20'8"
2 平地最大伸出距离	9870 mm	32'4"	9470 mm	31'1"
3 最大挖方高度	9450 mm	31'0"	9250 mm	30'4"
4 最大装载高度	6480 mm	21'3"	6280 mm	20'7"
5 最小装载高度	2160 mm	7'1"	2580 mm	8'6"
6 2440 mm (8'0") 平底的最大挖方深度	6560 mm	21'6"	6120 mm	20'1"
7 最大垂直壁挖掘深度	5620 mm	18'5"	5230 mm	17'2"
铲斗挖掘力 (ISO)	140 kN	31505 lbf	140 kN	31505 lbf
铲斗挖掘力 (ISO) - 自动挖掘增压	152 kN	34205 lbf	152 kN	34205 lbf
斗杆挖掘力 (ISO)	107 kN	23962 lbf	118 kN	26550 lbf
斗杆挖掘力 (ISO) - 自动挖掘增压	116 kN	26016 lbf	128 kN	28826 lbf
铲斗类型	重负荷		重负荷	
铲斗容量	1.40 m3	1.71 yd3	1.40 m3	1.71 yd3
铲斗齿尖半径	1580 mm	5'2"	1580 mm	5'2"

(接下一页)

工作范围 (续)

所有尺寸都是近似值，可能会因所选铲斗的不同而异。



动臂选件

超长伸展动臂
8.85 m (29'0")

斗杆选件

超长伸展斗杆
6.28A (20'7")

1 最大挖掘深度	11540 mm	37'10"	11690 mm	38'4"
2 平地最大伸出距离	15570 mm	51'1"	15730 mm	51'7"
3 最大挖方高度	13540 mm	44'5"	13610 mm	44'8"
4 最大装载高度	11440 mm	37'6"	11290 mm	37'0"
5 最小装载高度	2240 mm	7'4"	2080 mm	6'10"
6 2440 mm (8'0") 平底的最大挖方深度	11440 mm	37'6"	11590 mm	38'0"
7 最大垂直壁挖掘深度	11020 mm	36'2"	10560 mm	34'8"
铲斗挖掘力 (ISO)	62 kN	13940 lbf	60 kN	13490 lbf
斗杆挖掘力 (ISO)	49 kN	11020 lbf	49 kN	11020 lbf
铲斗类型	沟渠清理		常规负荷	
铲斗容量	0.57 m ³	0.75 yd ³	0.53 m ³	0.69 yd ³
铲斗齿尖半径	1070 mm	3'6"	1230 mm	4'0"

铲斗技术规格和兼容性

	连杆	宽度		容量		重量		填充	5400 kg (11900 lb)	
		mm	in	m³	yd³	kg	lb		重负荷型伸展动臂	
									重负荷 R2.9 (9'6")	重负荷 R2.5 (8'2")
销接式 (无快速连接器)										
通用负荷型	B	1150	46	0.90	1.18	725	1599	100	●	●
	B	1250	50	1.00	1.31	758	1672	100	●	●
一般负荷型挖掘	B	1150	46	0.90	1.18	758	1671	100	●	●
	B	1250	50	1.00	1.31	792	1747	100	●	●
	B	1400	56	1.14	1.49	858	1891	100	●	●
重负荷型	B	1050	43	1.00	1.31	884	1948	100	●	●
	B	1200	49	1.19	1.56	955	2105	100	●	●
	B	1350	54	1.38	1.81	1018	2244	100	⊙	●
超重负荷型	B	1100	43	1.00	1.31	965	2128	90	●	●
	B	1250	49	1.19	1.56	1063	2343	90	●	●
使用销接式连接时的最大负载 (有效负载 + 铲斗)								kg	3620	3950
								lb	7980	8708
	连杆	宽度		容量		重量		填充	5400 kg (11900 lb)	
		mm	in	m³	yd³	kg	lb		重负荷型伸展动臂	
									重负荷 R2.9 (9'6")	重负荷 R2.5 (8'2")
带 Cat 抓销式快速连接器										
通用负荷型	B	1150	46	0.90	1.18	725	1599	100	●	●
	B	1250	50	1.00	1.31	758	1672	100	●	●
一般负荷型挖掘	B	1150	46	0.90	1.18	758	1671	100	●	●
	B	1250	50	1.00	1.31	792	1747	100	●	●
	B	1400	56	1.14	1.49	858	1891	100	●	●
重负荷型	B	1050	43	1.00	1.31	884	1948	100	●	●
	B	1200	49	1.19	1.56	955	2105	100	⊙	●
	B	1350	54	1.38	1.81	1018	2244	100	⊖	⊙
超重负荷型	B	1100	43	1.00	1.31	965	2128	90	●	●
	B	1250	49	1.19	1.56	1063	2343	90	⊙	●
带有连接器时的最大负载 (有效负载 + 铲斗)								kg	3198	3528
								lb	7050	7779

上述负载符合液压挖掘机标准 **EN474-5:2022/AC:2022**。当前连杆在地面完全伸展且铲斗卷起时，这些负载不超过液压提升能力的 **87%** 或倾翻能力的 **75%**。

容量基于 **ISO 7451:2007**。

铲斗重量 (包括一般负荷型齿尖)。

物料最大密度:

- 2100 kg/m³ (3500 lb/yd³)
- ⊙ 1800 kg/m³ (3000 lb/yd³)
- ⊖ 1500 kg/m³ (2500 lb/yd³)

Caterpillar 建议使用适当的工装机具，以便客户获取最大产品价值。如果使用的工装机具 (包括铲斗) 在重量、尺寸、流量、压力等方面超出 Caterpillar 的建议或技术规格，则可能会导致无法达到最佳性能，包括但不限于产量、稳定性、可靠性和部件耐用性的降低。在清扫、掘起、扭曲和/或抓取重负载时，工装机具使用不当会导致动臂和斗杆的使用寿命缩短。

工装产品指南

并非所有地区均提供所有工装。请咨询您的 **Cat** 代理商，以了解您当地供应的配置。

☒ 匹配

销接式工装

配重	5400 kg (11900 lb)		
动臂类型	重负荷伸展		
斗杆长度	重负荷 R2.9 (9'6")	重负荷 R2.5 (8'2")	
H120 GC S	✓	✓	✓
H120 S	✓	✓	✓
H130 GC S	✓	✓	✓
H130 S	✓	✓	✓
H140	✓	✓	✓
振动平板夯	CVP110	✓	✓

标准设备和选装设备

标准设备和选装设备可能不同。有关详细信息，请咨询您的 Cat® 代理商。

	标准	选装
动臂、斗杆和连杆		
5.7 m (18'8") 重负荷型伸展动臂	✓	
8.85 m (29'0") 超长型伸展动臂		✓
2.9 m (9'6") 重负荷型伸展斗杆	✓	
2.5 m (8'2") 重负荷型伸展斗杆		✓
6.28 m (20'7") 超长伸展斗杆		✓
铲斗连杆, B1 型, 不带吊耳	✓	
铲斗连杆, A 型, 不带吊耳, 用于 SLR		✓
CAT 技术		
Cat 设备管理:		
– 远程刷新	✓	
– 远程故障排除	✓	
– 操作员指导		✓ ¹
Cat Grade:		
– 带有 2D 系统的 Cat Grade		✓ ²
– 具有 2D 系统的 Cat Grade, 带有工装预留选项 (ARO)		✓
– 激光捕捉器		✓
– Cat 3D Grade 就绪		✓
– 带有 3D 系统 (单/双 GNSS 技术) 的 Cat Grade		✓
– 能够安装 Trimble、Topcon 和 Leica 提供的 3D 坡度系统		✓
Cat Assist: ²		
– 坡度辅助装置	✓	
– 动臂辅助装置	✓	
– 铲斗辅助装置	✓	
– 回转辅助装置	✓	
– 提升辅助装置	✓	
Cat Payload: ^{1, 2}		
– 行驶中称重	✓	
– 半自动标定	✓	
– 有效负载/循环信息	✓	
Cat Advanced Payload: ¹		
– 日常总计		✓
– 自定义列表		✓
– 智能重量目标		✓
Cat 倾斜式旋转器 (TRS) 集成		✓

¹仅提供车载数据。

²配备超长型伸展动臂和斗杆的机器的选装配置。

	标准	选装
电气系统		
1000 CCA 免维护蓄电池 (×2)	✓	
1000 CCA 免维护蓄电池 (×4)		✓
集中式电气断路开关	✓	
可编程的延时 LED 工作灯	✓	
LED 底盘灯、左侧 (LH) 和右侧 (RH) 伸展动臂灯、驾驶室灯	✓	
优质周围环境照明套件		✓
发动机		
Cat® C7.1 单涡轮增压柴油发动机	✓	
三种可选的功率模式	✓	
发动机转速自动控制	✓	
发动机怠速自动停机	✓	
最多可在 3000 m (9842.5 ft) 海拔高度工作, 并且发动机功率不会下降	✓	
52°C (125°F) 高温环境冷却能力	✓	
–18°C (0°F) 冷起动能力	✓	
–32°C (–25°F) 冷起动能力		✓
带集成预滤器的双滤芯空气滤清器	✓	
电动燃油注油泵	✓	
可反转的电动冷却风扇	✓	
液压系统		
动臂和斗杆再生回路	✓	
电子主控制阀	✓	
自动挖掘增强功能 ³	✓	
自动预热	✓	
自动双速行驶	✓	
动臂和斗杆沉降阻尼阀	✓	
滤芯型主液压滤清器	✓	
液压效率监控		✓
串联式电子主泵	✓	
液压锤滤清器回路		✓
组合式流动/高压辅助回路		✓
Cat 抓销式快速连接器回路		✓

³不适用于超长伸展型机器

(接下一页)

标准设备和选装设备 (续)

标准设备和选装设备可能不同。有关详细信息，请咨询您的 Cat 代理商。

	标准	选装		标准	选装
安全与保护装置			底盘系统和结构		
2D 电子栅栏： ²	✓		600 mm (24") 重负荷型三抓地齿履带板	✓	
– 电子设备最高限度			600 mm (24") 双抓地齿履带板		✓
– 电子地板			底架上的栓系点	✓	
– 电子回转			分段式履带导向护罩	✓	
– 电子墙壁			全长度履带导向护罩		✓
– 电子驾驶室避让			底部护罩	✓	
液压锤自动停止	✓		重负荷型底部护罩		✓
后视摄像头	✓		回转护罩		✓
右侧后视镜		✓	行驶马达护罩	✓	
右视摄像头		✓	重负荷型行驶马达护罩		✓
360° 视野		✓	润滑脂润滑履带链节	✓	
360° 视野（必须与 254 mm [10 in] 监视器和带有灯盖的驾驶室灯配合使用）		✓	5400 kg (11900 lb) 配重	✓	
用于所有控制装置的空档操纵杆（锁定）	✓		重负荷型回转机架	✓	
维修平台上的防滑板和埋头螺栓	✓		重负荷型回转轴承	✓	
驾驶室中可从地面操作的辅助发动机停机开关	✓				
可锁定断路开关	✓				
右侧扶手和把手	✓				
行驶警报器		✓			
回转警报		✓			
检查照明		✓			
维修和保养					
S·O·S SM 取样口	✓				
QuickEvac TM 维护预留装置		✓			
发动机机油和燃油滤清器集中放置	✓				
地面第二个发动机机油的油尺	✓				
散热器护栅		✓			
车辆运行状况综合管理系统	✓				

²配备超长型伸展动臂和斗杆的机器的选装配置。

代理商安装的套件和工装

工装可能会有所不同。有关详细信息，请咨询您的 **Cat** 代理商。

驾驶室

- 下部径向雨刷器
- 防雨罩和驾驶室灯盖
- 采用 P5A 层压玻璃的前挡风玻璃
- 用于机具控制的左侧/右侧电气踏板
- 扶手套件
- 带 4 点安全带功能的座椅
- 双出口后窗套件
- 工具箱

电气系统

- 优质周围环境工作灯

护罩

- 回转护罩
- 侧面橡胶保险杠护罩
- 操作员护罩
- 整个前部网罩
- 前部半覆盖网罩

保养

- 跨接起动缆线
- 导管预留装置套件

安全与保护装置

- Cat Detect – 人员探测
- 安全带指示器
- 蓝牙接收器
- 蓝牙密钥卡

其他工装

- 发动机延迟停机套件
- 天线上盖
- 可拆除天线桅杆
- 电动蛤形套件

驾驶室选件

	舒适性	豪华型
ROPS	●	●
OPG	○	○
高分辨率 203 mm (8") LCD 触摸屏监视器	●	●
高分辨率 254 mm (10") LCD 触摸屏监视器	○	○
自动两级空调	●	●
用于监视器控制的拨轮盘和快捷键	●	●
无钥匙的按下起动式发动机控制装置	●	●
无需工具也能进行无限高度调节的操控台	X	●
高度可调控制台（在具有工具的情况下有三个梯级）	●	X
可前倾的左侧控制台	X	●
固定的左侧控制台	●	X
机械悬浮座椅	●	X
加热空气悬浮座椅	X	●
51 mm (2") 座椅安全带	●	●
集成蓝牙的无线电，配有 USB/辅助端口	●	●
12V 直流电源插座	●	●
文档存储	●	●
顶部和后部储物区，带网兜	X	●
饮料杯架	●	●
杯架	●	●
可打开的两片式前车窗	●	●
后窗紧急出口	●	●
带冲洗器的径向雨刮器	●	●
可开启的聚碳酸酯天窗	X	●
可开启的钢制舱口	●	X
LED 顶灯	●	●
顶篷遮光帘	X	●
前部卷式遮光帘	●	●
后部卷式遮光帘	○	○
可清洗地板垫	●	●
配有警告灯	●	●
Cat 单手柄	○	○

● 标准

○ 选装

X 不提供

以下信息适用于在本文件涵盖的地区配置销售的最终制造时的机器。本声明的内容自发布之日起生效。但与机器功能和技术规格相关的内容如有变更，恕不另行通知。有关其他信息，请参阅机器的操作和保养手册。

如要详细了解可持续性发展和我们的当前进展情况，请访问 <https://www.caterpillar.com/en/company/sustainability>。

发动机

- 323 符合中国非道路国四排放标准。
- Cat 柴油发动机需要使用 ULSD（超低硫柴油燃料，含硫量不超过 15 ppm），并兼容* ULSD 与以下低碳强度燃油** 的混合物：
 - ✓ 最高为 20% 的生物柴油 FAME（Fatty Acid Methyl Ester，脂肪酸甲酯）***
 - ✓ 最高为 100% 的可再生柴油、HVO（加氢植物油）和 GTL（天然气合成油）燃料有关成功应用，请参考指南。有关详细信息，请咨询您的 Cat 代理商或参阅“Caterpillar 机器油液建议”（SEBU6250）。
 - *虽然 Caterpillar 发动机与这些替代燃料兼容，但某些地区可能不允许使用它们。
 - **低碳强度燃油的尾气温室气体排放量与传统燃油基本相同。
 - ***无后处理设备的发动机可以兼容生物柴油比例高达 100% 的混合燃料（如需使用生物柴油比例高于 20% 的混合燃料，请咨询您的 Cat 代理商）。

空调系统

- 这款机器的空调系统采用含氟的温室气体制冷剂 R134a（全球暖化潜势 = 1430）。该系统含有 0.85 kg（1.9 lb）的制冷剂，其二氧化碳当量为 1.216 公吨（1.340 短吨）。

油漆

- 根据现有的最佳了解，喷漆中下列重金属的最大允许浓度（以百万分率（PPM，parts per million）计）为：
 - 钡 < 0.01%
 - 镉 < 0.01%
 - 铬 < 0.01%
 - 铅 < 0.01%

噪声性能

GB/T 25614-2010（外部）	100 dB（A）
GB/T 25615-2010（驾驶室内）	70 dB（A）

- 外部噪音 – 观察员声功率级是根据 GB 16710-2010 规定的保证值，在装配合理的情况下，按照 GB/T 25614-2010 中规定的测试程序和条件进行测定。在发动机冷却风扇转速为最大转速的 70% 时进行测量。
- 内部噪音 – 对于 Caterpillar 提供的驾驶室，在正确安装、保养并且门窗都关闭的情况下，根据 GB/T 25615-2010 中规定的测试程序和条件测定操作员声压级。在发动机冷却风扇转速为最大转速的 70% 时进行测量。
- 在操作台和驾驶室敞开（没有正确保养而门窗打开时）的情况下长时间工作，或在嘈杂的环境中工作时，可能需要听力保护装置。

机油和油液

- Caterpillar 工厂使用乙烯乙二醇冷却液。Cat 柴油发动机防冻剂/冷却液（DEAC，Diesel Engine Antifreeze/Coolant）和 Cat 长效冷却液（ELC，Extended Life Coolant）可回收利用。请联系当地 Cat 代理商以获取更多信息。
- Cat Bio HYDO™ Advanced 是一种经欧盟生态标签认证的生物降解液压油。
- 可能存在其他油液，请参阅操作和保养手册或应用和安装指南，了解完整的油液建议和保养间隔。

功能和技术

- 以下功能和技术可能有助于节省燃油和/或减少碳排放。功能可能有所不同。有关详细信息，请咨询您的 Cat 代理商。
 - 高级液压系统可实现功率与效率的平衡
 - 智能模式自动将机器功率与挖掘需求相匹配
 - 省油模式可尽可能减少轻负荷应用中的油耗
 - 利用 Cat 技术有助于提高操作效率
 - 延长的维修间隔有助于降低维护成本
 - 远程故障排除和远程刷新

有关 Cat 产品、代理商服务和行业解决方案的更多信息，请访问我们的网站：www.cat.com

© 2025 Caterpillar
保留所有权利

材料和技术规格如有变更，恕不另行通知。图中所示的机器可能包括附加设备。请咨询 Cat 代理商，了解可用的选件。

CAT、CATERPILLAR、LET'S DO THE WORK、VisionLink 及其相应的徽标、“Caterpillar Corporate Yellow”、“Power Edge”和“Cat Modern Hex”商业外观以及此处所使用的企业和产品标识是 Caterpillar 的商标，未经许可，不得使用。

ACXQ3979-01 (11-2025)
替换 ACXQ3979-00
版本号：07H
(China)

