



323 GC

液压挖掘机

技术规格

配置和功能因地区而异。请咨询 **Cat®** 代理商以了解您所在地区的供货情况。

目录

技术规格	2
发动机	2
回转机械装置	2
重量	2
履带	2
驱动装置	2
液压系统	2
维修保养加注容量	2
标准	2
噪声性能	2
工作重量和对地压力	3
主要部件重量	3
尺寸	4
工作范围和挖掘力	5
伸展动臂提升能力 – 配重: 4.7 mt (10360 lb)	6
铲斗技术规格和兼容性:	
非洲、中东	8
东南亚	9
工装产品指南:	
非洲、中东	10
东南亚	15
标准和选用设备	16
代理商安装的套件和工装	18
323 GC 环境声明	19

323 GC 液压挖掘机技术规格

发动机

发动机型号	Cat® C7.1	
净功率		
ISO 9249	117 kW	157 hp
ISO 9249 (DIN)	159 hp (公制)	
发动机功率		
ISO 14396	118 kW	158 hp
ISO 14396 (DIN)	160 hp (公制)	
缸径	105 mm	4 in
冲程	135 mm	5 in
排量	7.01 L	428 in ³
生物柴油性能	最高可使用 B20 等级 ⁽¹⁾	

- 排放量符合美国 EPA Tier 3 和欧盟 Stage IIIA 排放标准。
- 建议最多在 4500 m (14760 ft) 的海拔高度使用，海拔高于 3000 m (9840 ft) 时，发动机功率会下降。
- 标称功率按照制造时生效的指定标准进行测试。
- 标称净功率是指发动机配备风扇、进气系统、排气系统和交流发电机时在飞轮处提供的功率。
- 发动机转速为 1800 rpm。

⁽¹⁾Cat 发动机可兼容柴油与以下低碳密度燃油**的混合物：

- ✓ 最高为 100% 的生物柴油 FAME (脂肪酸甲酯) *
- ✓ 最高为 100% 的可再生柴油、HVO (加氢植物油) 和 GTL (天然气合成油) 燃料

有关成功应用，请参阅指南。有关详细信息，请咨询您的 Cat 代理商或参阅“Caterpillar 机器油液建议” (SEBU6250)。

*如需使用生物柴油比例高于 20% 的混合燃料，请咨询您的 Cat 代理商。

**低碳强度燃料的尾气温室气体排放量与传统燃料基本相同。

回转机构

回转速度*	11.25 rpm	
最大回转扭矩	82.0 kN·m	60300 lbf·ft

*对于已获得 CE 认证的机器，默认值可设置得低一些。

重量

工作重量	22700 kg	50100 lb
------	----------	----------

- 加长型底盘系统、伸展动臂、R2.9 m (9'5") 伸展斗杆、一般负荷型 (GD) 1.3 m³ (1.70 yd³) 铲斗、600 mm (24") 三抓地齿履带板和 4.7 mt (10360 lb) 配重。

履带

标准履带板宽度	600 mm	24 in
选装的履带板宽度	790 mm	31 in
履带板数量 (每侧)	49	
履带支重轮数量 (每侧)	8	
托链轮数量 (每侧)	2	

驱动装置

爬坡能力	35°/70%	
最高行驶速度	5.7 km/h	3.5 mph
最大牵引力	205 kN	45996 lbf

液压系统

主系统 – 最大流量 – 机具	429 L/min	113 gal/min
最大压力 – 设备 – 机具	35000 kPa	5075 psi
最大压力 – 行驶	34300 kPa	4974 psi
最大压力 – 回转	26800 kPa	3886 psi
动臂油缸 – 缸径	120 mm	5 in
动臂油缸 – 冲程	1260 mm	50 in
斗杆油缸 – 缸径	135 mm	5 in
斗杆油缸 – 冲程	1504 mm	59 in
铲斗油缸 – 缸径	115 mm	5 in
铲斗油缸 – 冲程	1104 mm	43 in

维修保养加注容量

燃油箱容量	345 L	91.1 gal
冷却系统	25 L	6.6 gal
发动机机油 (带滤清器)	25 L	6.6 gal
回转驱动	6 L	1.6 gal
终传动 (每个)	5 L	1.3 gal
液压系统 (包括油箱)	234 L	61.8 gal
液压油箱 (含吸入管)	115 L	30.4 gal

标准

制动器	ISO 10265:2008
驾驶室/防滚翻保护结构 (ROPS)	ISO 12117-2:2008
驾驶室/操作员保护罩 (OPG) (可选)	ISO 10262:1998 II 级

噪声性能

ISO 6395:2008 (外部)	99 dB (A)
ISO 6396:2008 (驾驶室内)	71 dB (A)

- 在操作台和驾驶室敞开 (没有正确保养或门窗打开时) 的情况下长时间工作，或在嘈杂的环境中工作时，可能需要听力保护装置。

工作重量和对地压力

	600 mm (24") 三抓地齿履带板		790 mm (31") 三抓地齿履带板	
	重量	对地压力	重量	对地压力
	kg (lb)	kPa (psi)	kg (lb)	kPa (psi)
基础机器配置				
带履带支重轮和托链轮的重负荷型底架				
4.7 mt (10360 lb) 配重 + 加长型底盘系统基础机器				
伸展动臂 + 2.9 m (9'5") 伸展斗杆 + 1.3 m ³ (1.70 yd ³) 一般负荷型铲斗	22700 (50100)	47.2 (6.8)	23400 (51600)	37.0 (5.4)

所有工作重量包括 90% 燃油箱和体重为 75 kg (165 lb) 的操作员。

主要部件重量

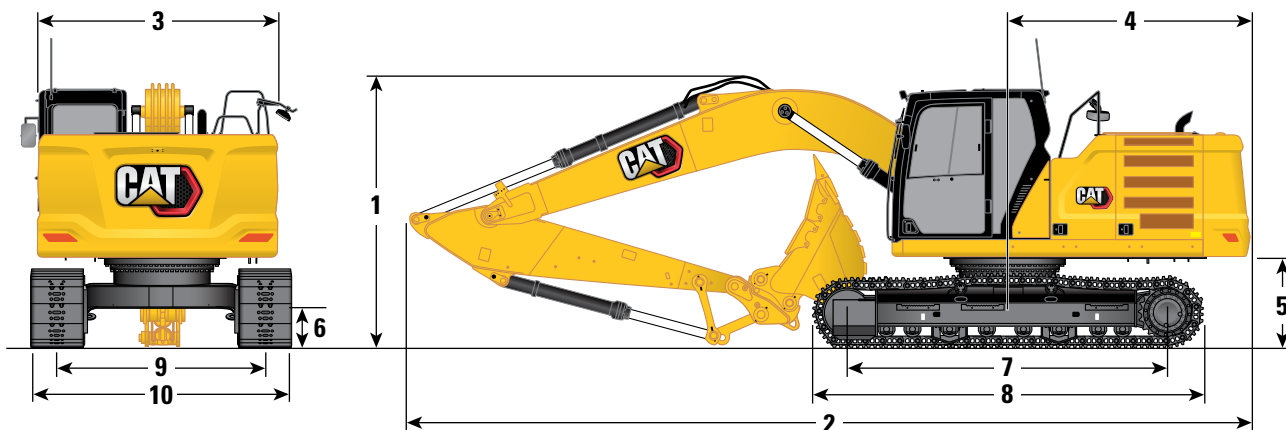
	kg	lb
基础机器 (配备上架、加长型底盘系统、4.7 mt [10360 lb] 配重 – 不包括动臂、斗杆、铲斗、动臂油缸、斗杆油缸、铲斗油缸、履带、90% 燃油箱和体重为 75 kg [165 lb] 的操作员)。	15600	34400
履带板:		
600 mm (24") 宽、10 mm (0.39") 厚的三抓地齿履带板	2690	5900
790 mm (28") 宽、10 mm (0.39") 厚的三抓地齿履带板	3370	6700
两个动臂油缸	340	700
90% 燃油箱和体重为 75 kg (165 lb) 的操作员的重量	310	700
配重:		
4.7 mt (10360 lb) 配重	4700	10400
回转机架:		
重负荷型回转机架	2120	4700
底盘系统:		
带标准履带支重轮和标准托链轮的重负荷型底架	4470	9900
动臂 (包括管路、销、斗杆油缸):		
伸展动臂 5.7 m (18'8")	1770	3900
斗杆 (包括管路、销、铲斗油缸、铲斗连杆):		
伸展斗杆 R2.9B1 (9'6")	1080	2400
裸伸展斗杆 R2.9B1 (9'6")	1070	2400
伸展斗杆 R2.5B1 (8'2")	1020	2300
裸伸展斗杆 R2.5B1 (8'2")	1010	2200
铲斗 (不含连杆):		
1.30 m ³ (1.48 yd ³) 常规负荷型	900	2000
1.30 m ³ (1.70 yd ³) 重负荷型 (HD)	1070	2400
1.19 m ³ (1.56 yd ³) 重负荷型	1000	2200

有关铲斗选件的完整列表, 请参见第 8 页。

323 GC 液压挖掘机技术规格

尺寸

所有尺寸都是近似值，可能会因所选铲斗的不同而异。



动臂选件

伸展动臂
5.7 m (18'8")

斗杆选件

伸展斗杆
R2.9B1 (9'6")

伸展斗杆
R2.5B1 (8'2")

1 机器高度:

驾驶室高度	2960 mm	9'7"	2960 mm	9'7"
OPG 高度	3100 mm	10'2"	3100 mm	10'2"
扶手高度	2950 mm	9'7"	2950 mm	9'7"
在安装动臂/斗杆/铲斗的情况下	3160 mm	10'4"	3080 mm	10'1"
在安装动臂/斗杆的情况下	2910 mm	9'6"	2910 mm	9'6"
在安装动臂的情况下	2480 mm	8'1"	2480 mm	8'1"

2 机器长度:

在安装动臂/斗杆/铲斗的情况下	9530 mm	31'3"	9530 mm	31'3"
在安装动臂/斗杆的情况下	9500 mm	31'2"	9500 mm	31'2"
在安装动臂的情况下	8450 mm	27'7"	8450 mm	27'7"

3 上部机架宽度

2780 mm	9'1"	2780 mm	9'1"
---------	------	---------	------

4 机尾回转半径

2830 mm	9'3"	2830 mm	9'3"
---------	------	---------	------

5 配重间隙

1050 mm	3'4"	1050 mm	3'4"
---------	------	---------	------

6 离地间隙

470 mm	1'5"	470 mm	1'5"
--------	------	--------	------

7 支重轮中心间距

3650 mm	12'0"	3650 mm	12'0"
---------	-------	---------	-------

8 履带长度

4450 mm	14'6"	4450 mm	14'6"
---------	-------	---------	-------

9 履带轨距

2380 mm	7'8"	2380 mm	7'8"
---------	------	---------	------

10 底盘系统宽度:

600 mm (24") 履带板	2980 mm	9'8"	2980 mm	9'8"
790 mm (31") 履带板	3170 mm	10'4"	—	—

铲斗类型

GD

铲斗容量

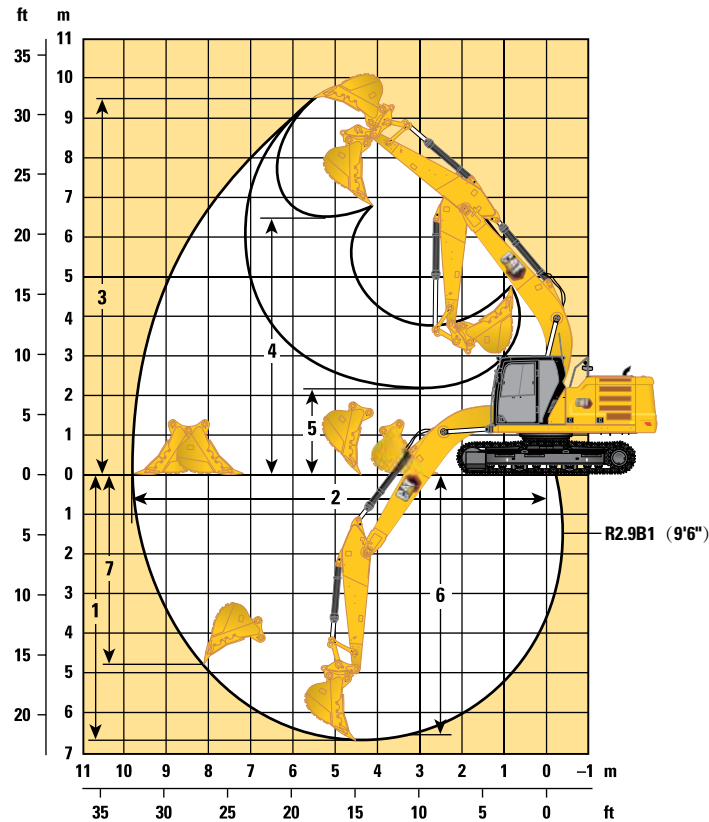
1.30 m ³	1.70 yd ³	1.30 m ³	1.70 yd ³
---------------------	----------------------	---------------------	----------------------

铲斗齿尖半径

1584 mm	5'2"	1584 mm	5'2"
---------	------	---------	------

工作范围和挖掘力

所有尺寸都是近似值，可能会因所选铲斗的不同而异。



动臂选件

伸展动臂
5.7 m (18'8")

斗杆选件

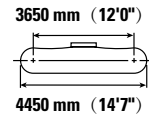
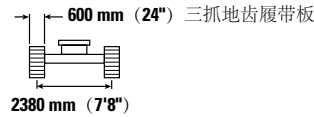
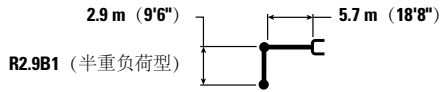
伸展斗杆
R2.9B1 (9'6")

伸展斗杆
R2.5B1 (8'2")

	伸展动臂 5.7 m (18'8")			
	伸展斗杆 R2.9B1 (9'6")		伸展斗杆 R2.5B1 (8'2")	
1 最大挖掘深度	6730 mm	22'1"	6300 mm	20'7"
2 平地最大伸出距离	9870 mm	32'5"	9470 mm	31'0"
3 最大挖方高度	9450 mm	31'0"	9260 mm	30'4"
4 最大装载高度	6490 mm	21'4"	6290 mm	20'6"
5 最小装载高度	2170 mm	7'1"	2590 mm	8'5"
6 2440 mm (8'0") 平底的 最大挖方深度	6560 mm	21'6"	6110 mm	20'0"
7 最大垂直壁挖掘深度	5610 mm	18'5"	5220 mm	17'1"
铲斗挖掘力 (ISO)	140 kN	31520 lbf	140 kN	31520 lbf
斗杆挖掘力 (ISO)	107 kN	23970 lbf	107 kN	23970 lbf
铲斗类型	GD			
铲斗容量	1.30 m ³	1.70 yd ³	1.30 m ³	1.70 yd ³
铲斗齿尖半径	1584 mm	5'2"	1584 mm	5'2"

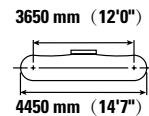
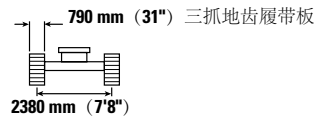
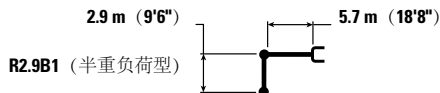
323 GC 液压挖掘机技术规格

伸展动臂提升能力 – 配重: 4.7 mt (10360 lb) – 不带铲斗



Reach mm in	kg lb	1500 mm/60 in		3000 mm/120 in		4500 mm/180 in		6000 mm/240 in		7500 mm/300 in		mm in		
7500 mm 300 in	kg lb							*4550	*4550			*3900	*3900	6160 19'9"
6000 mm 240 in	kg lb							*4900 *10800	*4900 *10800			*3600 *7950	*3600 *7950	7290 23'8"
4500 mm 180 in	kg lb							*5400 *11800	*5400 *11800	*5100 8600	4000	*3550 *7750	*3550 *7750	7990 26'1"
3000 mm 120 in	kg lb					*7950 *17050	*7950 *17050	*6250 *13500	5400 11650	*5450 *11800	3900 8400	*3600 *7950	3300 7300	8360 27'4"
1500 mm 60 in	kg lb					*9600 *20700	7750 16650	*7050 *15300	5200 11150	*5850 12550	3800 8200	*3850 *8450	3200 7050	8450 27'8"
0 mm 0 in	kg lb			*6250 *14300	*6250 *14300	*10500 *22750	7450 16050	*7650 *16600	5000 10800	5750 12350	3700 8000	*4250 *9350	3250 7200	8260 27'0"
-1500 mm -60 in	kg lb	*6650 *14850	*6650 *14850	*10750 *24450	*10750 *24450	*10600 *23000	7400 15900	*7850 16900	4950 10650	5700 12300	3700 7950	*5000 *11000	3550 7750	7780 25'5"
-3000 mm -120 in	kg lb	*11450 *25650	*11450 *25650	*14050 *30450	*14050 *30450	*9950 *21450	7450 16000	*7350 *15850	5000 10750			*6050 *13300	4150 9150	6940 22'7"
-4500 mm -180 in	kg lb			*11200 *23950	*11200 *23950	*8050 *17100	7650 16500					*6100 *13350	5700 12800	5590 18'0"

伸展动臂提升能力 – 配重: 4.7 mt (10360 lb) – 不带铲斗



Reach mm in	kg lb	1500 mm/60 in		3000 mm/120 in		4500 mm/180 in		6000 mm/240 in		7500 mm/300 in		mm in		
7500 mm 300 in	kg lb							*4550	*4550			*3900	*3900	6160 19'9"
6000 mm 240 in	kg lb							*4900 *10800	*4900 *10800			*3600 *7950	*3600 *7950	7290 23'8"
4500 mm 180 in	kg lb							*5400 *11800	*5400 *11800	*5100 8950	4150	*3550 *7750	*3550 *7750	7990 26'1"
3000 mm 120 in	kg lb					*7950 *17050	*7950 *17050	*6250 *13500	5600 12100	*5450 *11800	4050 8750	*3600 *7950	3450 7600	8360 27'4"
1500 mm 60 in	kg lb					*9600 *20700	8000 17300	*7050 *15300	5400 11600	*5850 *12700	3950 8500	*3850 *8450	3350 7350	8450 27'8"
0 mm 0 in	kg lb			*6250 *14300	*6250 *14300	*10500 *22750	7750 16700	*7650 *16600	5200 11250	6000 12850	3850 8300	*4250 *9350	3400 7500	8260 27'0"
-1500 mm -60 in	kg lb	*6650 *14850	*6650 *14850	*10750 *24450	*10750 *24450	*10600 *23000	7650 16500	*7850 *16950	5150 11100	5950 12800	3850 8250	*5000 *11000	3650 8100	7780 25'5"
-3000 mm -120 in	kg lb	*11450 *25650	*11450 *25650	*14050 *30450	*14050 *30450	*9950 *21450	7750 16650	*7350 *15850	5200 11150			*6050 *13300	4300 9550	6940 22'7"
-4500 mm -180 in	kg lb			*11200 *23950	*11200 *23950	*8050 *17100	7950 17100					*6100 *13350	5900 13250	5590 18'0"



ISO 10567:2007

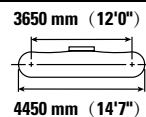
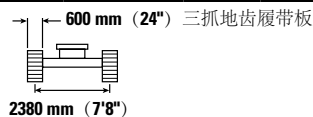
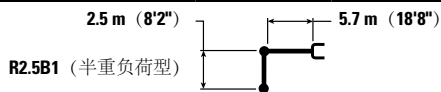


*表示负载受限于液压提升能力, 而非倾翻负载。上述负载符合液压挖掘机提升能力标准 ISO 10567:2007。它们不超过液压提升能力的 87% 或倾翻负载的 75%。必须从上述提升能力中减去所有提升附件的重量。提升能力是在机器处于平整稳固的支撑面上的情况下得出的。利用工装机具的连接点来搬运/提升物体会影响机器的提升性能。

对于所有可用履带板而言, 提升能力在 ±5% 范围内上下浮动。

请参阅相应的操作和保养手册, 了解特定产品信息。

伸展动臂提升能力 – 配重：4.7 mt (10360 lb) – 不带铲斗



	3000 mm/120 in		4500 mm/180 in		6000 mm/240 in		7500 mm/300 in				mm in	
7500 mm 300 in	kg lb									*4700 *10500	*4700 *10500	5610 17'11"
6000 mm 240 in	kg lb				*5350 *11750	*5350 *11750				*4350 *9550	*4350 *9550	6840 22'2"
4500 mm 180 in	kg lb			*6750 *14550	*6750 *14550	*5800 *12600	5600 12050	*4800 4000		*4250 *9300	3900 8650	7570 24'8"
3000 mm 120 in	kg lb			*8500 *18250	8100 17500	*6550 *14200	5400 11600	*5700 *12400	3900 8400	*4350 *9550	3550 7850	7960 26'1"
1500 mm 60 in	kg lb			*10000 *21600	7650 16550	*7300 *15850	5150 11150	5850 12550	3800 8200	*4650 *10200	3450 7600	8050 26'4"
0 mm 0 in	kg lb			*10700 *23100	7450 16050	*7800 *16900	5050 10850	5750 12400	3750 8050	*5200 *11400	3550 7750	7860 25'9"
-1500 mm -60 in	kg lb	*11350 *25850	*11350 *25850	*10550 *22800	7450 16000	*7850 *16950	5000 10750			5950 13100	3850 8450	7350 24'0"
-3000 mm -120 in	kg lb	*13200 *28600	*13200 *28600	*9600 *20700	7500 16200	*7100 *15150	5050 10900			*6350 *13950	4600 10250	6460 21'0"
-4500 mm -180 in	kg lb			*7150 *14950	*7150 *14950					*6200 *13550	*6200 *13550	4970 15'11"



ISO 10567:2007



*表示负载受限于液压提升能力，而非倾翻负载。上述负载符合液压挖掘机提升能力标准 ISO 10567:2007。它们不超过液压提升能力的 87% 或倾翻负载的 75%。必须从上述提升能力中减去所有提升附件的重量。提升能力是在机器处于平整稳固的支撑面上的情况下得出的。利用工装机具的连接点来搬运/提升物体会影响机器的提升性能。

对于所有可用履带板而言，提升能力在 ±5% 范围内上下浮动。

请参阅相应的操作和保养手册，了解特定产品信息。

323 GC 液压挖掘机技术规格

铲斗技术规格和兼容性 – 非洲、中东

	连杆	宽度		容量		重量		填充 %	伸展	
		mm	in	m ³	yd ³	kg	lb		R2.9 (9'8")	R2.5 (8'2")
销接式 (无连接器)										
一般负荷型	B	600	24	0.46	0.61	555	1223	100	●	●
	B	750	30	0.64	0.84	626	1380	100	●	●
	B	1200	48	1.19	1.56	812	1789	100	●	●
	B	1300	51	1.30	1.70	835	1841	100	◎	●
重负荷型	B	1050	42	1.00	1.31	892	1967	100	●	●
	B	1200	48	1.19	1.56	917	2022	100	●	●
	B	1300	52	1.30	1.70	974	2148	100	◎	●
超重负荷型	B	1050	42	1.00	1.31	948	2091	90	●	●
超重负荷型铲	B	1200	48	1.20	1.57	1011	2229	90	●	●
使用销接式连接时的最大负载 (有效负载 + 铲斗)								kg	3392	3679
								lb	7478	8110

上述负载符合液压挖掘机标准 EN474-5:2006 + A3:2013, 当前连杆在地面完全伸展且铲斗卷起时, 这些负载不超过液压提升能力的 87% 或倾翻能力的 75%。

容量基于 ISO 7451:2007。

铲斗重量 (包括一般负荷型齿尖)。

物料最大密度:

● 2100 kg/m³ (3500 lb/yd³)

◎ 1800 kg/m³ (3000 lb/yd³)

Caterpillar 建议使用适当的工装机具, 以便客户获取最大产品价值。如果使用的工装机具 (包括铲斗) 在重量、尺寸、流量、压力等方面超出 Caterpillar 的建议或技术规格, 则可能会导致无法达到最佳性能, 包括但不限于产量、稳定性、可靠性和部件耐用性的降低。在清扫、掘起、扭曲和/或抓取重负载时, 工装机具使用不当会导致动臂和斗杆的使用寿命缩短。

铲斗技术规格和兼容性 – 东南亚

	连杆	宽度		容量		重量		填充 %	伸展 R2.9 (9'8")
		mm	in	m³	yd³	kg	lb		
销接式 (无连接器)									
一般负荷型	B	1150	46	0.90	1.18	786	1733	100	●
	B	1250	50	1.00	1.31	820	1808	100	●
一般负荷型挖掘	B	1400	56	1.14	1.49	858	1891	100	●
重负荷型	B	1050	43	1.00	1.31	884	1948	100	●
	B	1200	49	1.19	1.56	955	2105	100	●
	B	1350	54	1.38	1.81	1018	2244	100	⊙
	B	1050	42	1.00	1.31	901	1987	100	●
超重负荷型	B	1100	43	1.00	1.31	965	2128	90	●
	B	1250	49	1.19	1.56	1063	2343	90	●
使用销接式连接时的最大负载 (有效负载 + 铲斗)								kg	3390
								lb	7474
带抓销式快速连接器									
一般负荷型	B	1150	46	0.90	1.18	786	1733	100	●
	B	1250	50	1.00	1.31	820	1808	100	●
一般负荷型挖掘	B	1400	56	1.14	1.49	858	1891	100	⊙
重负荷型	B	1200	49	1.19	1.56	955	2105	100	⊖
	B	1050	42	1.00	1.31	901	1987	100	●
超重负荷型	B	1100	43	1.00	1.31	965	2128	90	●
	B	1250	49	1.19	1.56	1063	2343	90	⊙
带有连接器时的最大负载 (有效负载 + 铲斗)								kg	2970
								lb	6548

上述负载符合液压挖掘机标准 EN474-5:2006 + A3:2013, 当前连杆在地面完全伸展且铲斗卷起时, 这些负载不超过液压提升能力的 87% 或倾翻能力的 75%。

容量基于 ISO 7451:2007。

铲斗重量 (包括一般负荷型齿尖)。

物料最大密度:

● 2100 kg/m³ (3500 lb/yd³)

⊙ 1800 kg/m³ (3000 lb/yd³)

⊖ 1500 kg/m³ (2500 lb/yd³)

Caterpillar 建议使用适当的工装机具, 以便客户获取最大产品价值。如果使用的工装机具 (包括铲斗) 在重量、尺寸、流量、压力等方面超出 Caterpillar 的建议或技术规格, 则可能会导致无法达到最佳性能, 包括但不限于产量、稳定性、可靠性和部件耐用性的降低。在清扫、掘起、扭曲和/或抓取重负载时, 工装机具使用不当会导致动臂和斗杆的使用寿命缩短。

323 GC 液压挖掘机技术规格

工装产品指南 – 非洲、中东

不是所有地区均提供所有工装。请咨询您的 Cat 代理商，以了解您当地供应的配置。

匹配

* 仅限前部工作范围

† 允许的机器使用量低于 50%

不匹配

销接式工装

动臂类型		伸展	伸展
斗杆长度		R2.9 (9'6")	R2.5 (8'2")
液压锤	H115 GC	✓	✓
	H115 GC S	✓	✓
	H120 GC	✓	✓
	H120 GC (侧装式)	✓	✓
	H120 GC S	✓	✓
	H120 S	✓	✓
	H130 GC		✓
	H130 GC S		✓
	H130 S	✓†	✓
多用途处理机	MP318 混凝土切割钳	✓	✓
	MP318 爆破钳	✓	✓
	MP318 破碎钳	✓	✓
	MP318 剪钳	✓	✓
	MP318 万能钳	✓	✓
	MP324 混凝土切割钳	✓	✓
	MP324 爆破钳	✓	✓
	MP324 破碎钳		✓
	MP324 剪钳	✓	✓
	MP324 箱体剪钳	✓	✓
	MP324 万能钳	✓	✓
拆除和分拣抓斗	G317 GC	✓	✓
	G318	✓	✓
	G318 WH-800	✓	✓
	G318 WH-1100	✓	✓
	G324	✓	✓
	G324 WH-1500	✓	✓
	G324 WH-1800		✓*
移动废料剪和拆除剪	S3025 平顶式	✓	✓
粉碎机	P218 辅助粉碎机	✓	✓
	P224 辅助粉碎机		✓
	P318 主粉碎机	✓	✓
	P324 主粉碎机	✓	✓
振动平板夯	CVP110	✓	✓

(接下一页)

工装产品指南 – 非洲、中东 (续)

不是所有地区均提供所有工装。请咨询您的 Cat 代理商，以了解您当地供应的配置。

1800 kg/m³ (3000 lb/yd³)
 1200 kg/m³ (2000 lb/yd³)
 900 kg/m³ (1500 lb/yd³)
 不匹配

销接式工装 (续)

动臂类型	斗杆长度	伸展	
		R2.9 (9'6")	R2.5 (8'2")
桔皮式抓斗	GSH420-500	●	●
	GSH420-600	●	●
	GSH420-750	●	●
	GSH425-750	●	●
	GSH425-950	○	●
	GSH425-1150	○	○
	GSH520-500	●	●
	GSH520-600	●	●
	GSH520-750	●	●
	GSH525-750	●	●
	GSH525-950	○	○
	GSH525-1150		○
	GSV420-400	●	●
	GSV420-500	●	●
	GSV420-600	●	●
	GSV420-750	●	●
	GSV420-1250	◇	◇
	GSV425-600	●	●
	GSV425-750	●	●
	GSV425-950	○	●
	GSV425-1150	○	○
	GSV425-1550	◇	◇
	GSV520-400	●	●
	GSV520-500	●	●
	GSV520-600	●	●
	GSV520-750	●	●
	GSV520-1250	◇	◇
	GSV525-600	●	●
	GSV525-750	●	●
	GSV525-950	○	○
	GSV525-1150		○
	GSV525-1550	◇	◇
	蛤壳式抓斗	CTV15-1000	●
CTV15-1200		○	○
CTV15-1500			○

(接下一页)

323 GC 液压挖掘机技术规格

工装产品指南 – 非洲、中东 (续)

不是所有地区均提供所有工装。请咨询您的 Cat 代理商，以了解您当地供应的配置。

匹配

* 仅限前部工作范围

† 允许的机器使用量低于 50%

不匹配

CAT 抓销式快速连接器工装

动臂类型		伸展	伸展
斗杆长度		R2.9 (9'6")	R2.5 (8'2")
液压锤	H115 GC	✓	✓
	H115 GC S	✓	✓
	H120 GC	✓†	✓†
	H120 GC (侧装式)	✓†	✓†
	H120 GC S	✓†	✓†
	H120 S	✓†	✓†
	H130 GC	✓†	✓†
	H130 GC S	✓†	✓†
	H130 S	✓†	✓†
多用途处理机	MP318 混凝土切割钳	✓	✓
	MP318 爆破钳	✓	✓
	MP318 破碎钳	✓	✓
	MP318 剪钳	✓	✓
	MP318 万能钳	✓	✓
	MP324 混凝土切割钳		✓*
	MP324 爆破钳		✓*
拆除和分拣抓斗	G317 GC	✓	✓
	G318	✓	✓
	G318 WH-800	✓	✓
	G318 WH-1100	✓	✓
	G324		✓*
	移动废料剪和拆除剪	S3025 平顶式	✓
粉碎机		P218 辅助粉碎机	✓
		P318 主粉碎机	✓
振动平板夯	CVP110	✓	✓

(接下一页)

工装产品指南 – 非洲、中东 (续)

不是所有地区均提供所有工装。请咨询您的 Cat 代理商，以了解您当地供应的配置。

 匹配

 * 仅限前部工作范围

 † 允许的机器使用量低于 50%

 不匹配

CW-40s 专用连接器工装

动臂类型		伸展	伸展
斗杆长度		R2.9 (9'6")	R2.5 (8'2")
液压锤	H115 GC	✓	✓
	H115 GC S	✓	✓
	H120 GC	✓†	✓†
	H120 GC S	✓†	✓†
	H120 S	✓†	✓†
	H130 S	✓†	✓†
	多用途处理机	MP318 混凝土切割钳	✓
MP318 爆破钳		✓	✓
MP318 破碎钳		✓	✓
MP318 剪钳		✓	✓
MP318 万能钳		✓	✓
MP324 混凝土切割钳			✓
MP324 爆破钳			✓
MP324 破碎钳			✓*
MP324 剪钳		✓	✓
MP324 箱体剪钳			✓*
MP324 万能钳			✓
拆除和分拣抓斗	G317 GC	✓	✓
	G318	✓	✓
	G318 WH-800	✓	✓
	G318 WH-1100	✓	✓
	G324		✓
	G324 WH-1500		✓*
移动废料剪和拆除剪	S3025 平顶式	✓	✓
粉碎机	P218 辅助粉碎机	✓	✓
	P224 辅助粉碎机		✓*
	P318 主粉碎机	✓	✓
	P324 主粉碎机		✓*
振动平板夯	CVP110	✓	✓

(接下一页)

323 GC 液压挖掘机技术规格

工装产品指南 – 非洲、中东 (续)

不是所有地区均提供所有工装。请咨询您的 Cat 代理商，以了解您当地供应的配置。

匹配
 * 仅限前部工作范围
 † 允许的机器使用量低于 50%
 不匹配

CW-40 专用连接器工装

动臂类型		伸展	伸展
斗杆长度		R2.9 (9'6")	R2.5 (8'2")
液压锤	H115 GC	✓	✓
	H115 GC S	✓	✓
	H120 GC	✓†	✓†
	H120 GC S	✓†	✓†
	H120 S	✓†	✓†
	H130 GC	✓†	✓†
	H130 GC S	✓†	✓†
	H130 S	✓†	✓†
多用途处理机	MP318 混凝土切割钳	✓	✓
	MP318 爆破钳	✓	✓
	MP318 破碎钳	✓	✓
	MP318 剪钳	✓	✓
	MP318 万能钳	✓	✓
	MP324 混凝土切割钳		✓
	MP324 爆破钳		✓
	MP324 破碎钳		✓*
	MP324 剪钳	✓	✓
	MP324 箱体剪钳		✓
MP324 万能钳		✓	
拆除和分拣抓斗	G317 GC	✓	✓
	G317 GC 固定 CAN	✓	✓
	G318	✓	✓
	G318 固定 CAN	✓	✓
	G318 WH-800	✓	✓
	G318 WH-1100	✓	✓
	G324		✓
	G324 WH-1500		✓*
移动废料剪和拆除剪	S3025 平顶式	✓	✓
粉碎机	P218 辅助粉碎机	✓	✓
	P224 辅助粉碎机		✓*
	P318 主粉碎机	✓	✓
	P324 主粉碎机		✓*
振动平板夯	CVP110	✓	✓

安装在动臂上的工装

动臂类型		伸展
移动废料剪和拆除剪	S2050	✓
	S3035 平顶式	✓

工装产品指南 – 东南亚

并非所有地区均提供所有工装。请咨询您的 **Cat** 代理商，以了解您当地供应的配置。

匹配

† 允许的机器使用量低于 50%

销接式工装

动臂类型		伸展
斗杆长度		R2.9 (9'8")
液压锤	H115 GC	✓
	H115 GC S	✓
	H120 GC	✓
	H120 GC (侧装式)	✓
	H120 GC S	✓
	H120 S	✓
	H130 S	✓†
	振动平板夯	CVP110
旋转切割器	RC20	✓

标准和选装设备

标准设备和选装设备可能不同。有关详细信息，请咨询 Cat 代理商。

	标准	选装		标准	选装
驾驶室			发动机		
OPG		✓	Cat® C7.1 单涡轮增压柴油发动机	✓	
ROPS, 标准抑噪装置	✓		两种可选模式	✓	
高分辨率 203 mm (8") LCD 触摸屏监视器	✓		发动机转速自动控制	✓	
自动两级空调	✓		发动机怠速自动停机	✓	
无钥匙的按下起动式发动机控制装置	✓		工作海拔高达 4500 m (14760 ft) , 海拔高度超过 3000 m (9840 ft) 时, 发动机功率会下降	✓	
可调整高度的控制台	✓		52°C (125°F) 高温环境冷却能力, 但额定功率有所降低	✓	
固定的左侧控制台	✓		-18°C (0°F) 冷起动能力	✓	
机械悬浮座椅	✓		-32°C (-25°F) 冷起动能力		✓
51 mm (2") 座椅安全带	✓		带集成预滤器的密封双滤芯空气滤清器	✓	
集成蓝牙®的无线电 (包括 USB/ 辅助端口)	✓		2 个 115A 双交流发电机	✓	
24V 直流电插座	✓		电动燃油注油泵	✓	
控制台储物箱	✓		两级燃油滤清系统, 带油水分离器 和指示灯	✓	
杯架和水瓶架	✓		具有自动反转功能的电动冷却风扇	✓	
可打开的两片式前车窗	✓		液压系统		
后窗紧急出口	✓		电子主控制阀 – 单向高压辅助回路 预留装置	✓	
带冲洗器的上部径向雨刮器	✓		串联式电子主泵	✓	
可开启的钢制天窗	✓		动臂和斗杆再生回路	✓	
LED 顶灯	✓		自动预热	✓	
前部卷式遮光帘	✓		自动双速行驶	✓	
后部卷式遮光帘		✓	动臂和斗杆沉降阻尼阀	✓	
可清洗地板垫	✓		组合式流量/高压辅助回路		✓
配有警告灯	✓		滤芯型主液压滤清器	✓	
CAT 技术			动臂和斗杆液压锤管路		✓
CAT 设备管理:			(接下一页)		
VisionLink®	✓ ¹				
VisionLink Productivity		✓ ²			
远程刷新	✓ ³				

¹提供核心远程信息处理数据，以管理健康状况、保养见解和状况监控。还可提供其他计划，以获得更全面的数据报告。有关详细信息，请咨询 Cat 代理商。

²需要订阅 VisionLink。有关详细信息，请咨询 Cat 代理商。

³沙特阿拉伯王国为选装。

标准和选装设备 (续)

标准设备和选装设备可能不同。有关详细信息，请咨询 Cat 代理商。

	标准	选装		标准	选装
底盘系统和结构			维修和保养		
两件式分段履带导向护罩	✓		维修平台的侧面入口	✓	
底部护罩	✓		发动机机油滤清器和燃油滤清器集中放置	✓	
回转接头护罩		✓	计划油样分析 (S·O·S SM) 取样口	✓	
行驶马达护罩	✓		地面和平台设置的发动机机油油尺	✓	
润滑脂润滑履带	✓		车辆运行状况综合管理系统	✓	
4.7 mt (10360 lb) 配重	✓		安全与保护装置		
600 mm (24") 三抓地齿履带板		✓	液压锤自动停止	✓	
790 mm (31") 三抓地齿履带板		✓	后视摄像头和右侧后视镜 ⁵	✓	
底座上的栓系点	✓		右视摄像头		✓
动臂、斗杆和连杆			地面发动机停机开关	✓	
5.7 m (18'8") 伸展动臂	✓		右侧扶手和把手	✓	
2.9 m (9'6") 伸展斗杆, B1 连杆	✓		信号/警报喇叭	✓	
2.9 m (9'6") 裸伸展斗杆, B1 连杆		✓	回转警报		✓
2.5 m (8'2") 伸展斗杆 ⁴		✓	带防滑板和埋头螺栓的维修平台	✓	
2.5 m (8'2") 裸伸展斗杆 ⁴		✓	液压锁定杆将所有控制装置置于空档	✓	
铲斗连杆, B1 系列, 带吊耳	✓		可锁式断路开关 ⁵	✓	
电气系统			⁴ 仅非洲、中东。 ⁵ 沙特阿拉伯王国为必装。		
两块 1000 CCA 免保养蓄电池	✓				
可编程的延时 LED 工作灯	✓				
LED 底盘灯、左动臂灯、驾驶室灯 – 1800 流明	✓				
集中式电气断路器	✓				

代理商安装的套件和工装

工装可能会有所不同。有关详细信息，请咨询 Cat 代理商。

驾驶室

- 下部雨刷器
- 聚碳酸酯天窗

安全与保护装置

- 操作员护罩
- 整个前部网罩
- 网罩前端下半部分
- 驾驶室防破坏护罩

维修和保养

- 润滑脂枪座

以下信息适用于在本文件涵盖的地区配置销售的最终制造时的机器。本声明的内容自发布之日起生效。但与机器功能和技术规格相关的内容如有变更，恕不另行通知。有关其他信息，请参阅机器的操作和保养手册。

如要详细了解可持续性发展和我们的当前进展情况，请访问 <https://www.caterpillar.com/en/company/sustainability>。

发动机

- Cat C7.1 发动机符合美国 EPA Tier 3 和 欧盟 Stage IIIA 等效排放标准。
- Cat 发动机可兼容柴油与以下低碳密度燃油**的混合物：
 - ✓ 最高为 100% 的生物柴油 FAME (脂肪酸甲酯) *
 - ✓ 最高为 100% 的可再生柴油、HVO (加氢植物油) 和 GTL (天然气合成油) 燃料
 有关成功应用，请参阅指南。有关详细信息，请咨询您的 Cat 代理商或参阅“Caterpillar 机器油液建议” (SEBU6250)。
 - *如需使用生物柴油比例高于 20% 的混合燃料，请咨询您的 Cat 代理商。
 - **低碳密度燃油排放的尾气温室气体与传统燃油基本相同。

空调系统

- 这款机器的空调系统采用含氟的温室气体制冷剂 R134a (全球暖化潜势 = 1430)。该系统含有 0.85 kg (1.9 lb) 的制冷剂，其二氧化碳当量为 1.216 公吨 (1.340 短吨)。

喷漆

- 根据现有的最佳了解，喷漆中下列重金属的最大允许浓度 (以百万分率 (PPM, parts per million) 计) 为：
 - 钡 < 0.01%
 - 镉 < 0.01%
 - 铬 < 0.01%
 - 铅 < 0.01%

噪声性能

ISO 6395:2008 (外部) – 99 dB(A)

ISO 6396:2008 (驾驶室内) – 71 dB (A)

- 在操作台和驾驶室敞开 (没有正确保养或门/窗打开时) 的情况下长时间工作，或在嘈杂的环境中工作时，可能需要听力保护装置。

机油和油液

- Caterpillar 工厂使用乙烯乙二醇冷却液。Cat 柴油发动机防冻剂/冷却液 (DEAC, Diesel Engine Antifreeze/Coolant) 和 Cat 长效冷却液 (ELC, Extended Life Coolant) 可回收利用。请联系当地 Cat 代理商以获取更多信息。
- Cat Bio HYDO™ Advanced 是一种经欧盟生态标签认证的生物降解液压油。
- 可能存在其他油液，请参阅操作和保养手册或应用和安装指南，了解完整的油液建议和保养间隔。

功能和技术

- 以下功能和技术可能有助于节省燃油和/或减少碳排放。功能可能有所不同。有关详细信息，请咨询 Cat 代理商。
 - 高级液压系统可实现功率与效率的平衡
 - 智能模式自动将机器功率与挖掘需求相匹配
 - 自动发动机怠速停机系统减少怠速时间
 - 延长维修周期，降低维护成本
 - 可编程的高效冷却风扇仅在需要时运行
 - 最新液压油滤清器更换间隔长达 3000 小时，使用寿命更长

有关 Cat 产品、代理商服务和行业解决方案的更多信息，请访问我们的网站：www.cat.com

© 2024 Caterpillar

保留所有权利

材料和技术规格如有变更，恕不另行通知。图中所示的机器可能包括附加设备。
请咨询 Cat 代理商，了解可用的选件。

CAT、CATERPILLAR、LET'S DO THE WORK 及其相应的徽标、“Caterpillar Corporate Yellow”、“Power Edge”和 Cat“Modern Hex”商业外观以及此处所使用的公司及产品标识是 Caterpillar 的商标，未经许可，不得使用。VisionLink 是 Caterpillar Inc. 在美国和其他国家/地区的注册商标。

ACX3962-00 (09-2024)
版本号：07H
(Afr-ME, SE Asia)

