

CARGA ÚTIL

TECNOLOGIAS PARA ESCAVADEIRAS



CAT[®]

CAT® PAYLOAD*

TECNOLOGIA

AUMENTE A PRODUTIVIDADE

*SEM PERMISSÃO LEGAL PARA COMERCIALIZAÇÃO

As escavadeiras de última geração assumem todos os tipos de tarefas - carregamento, empilhamento, movimentação de materiais e muito mais. A tecnologia Cat® Payload oferece pesagem em trânsito para ajudar os operadores a sempre atingir os alvos exatos e evitar a sobrecarga, a subcarga ou a carga incorreta dos materiais.



CARREGAMENTO PRECISO. MAIS RÁPIDO. MAIS FÁCIL. MAIS SEGURO. SEMPRE.

Quatro maneiras como o Cat Payload oferece resultados para aplicações de escavadeira:



REDUZA CUSTOS: ECONOMIZE CUSTOS DE TEMPO, MÃO DE OBRA E COMBUSTÍVEL.



MELHORE A PRECISÃO: OS ALVOS PRECISOS DE CARGA ÚTIL AJUDAM A ELIMINAR SOBRECARGAS E SUBCARGAS.



AUMENTE A EFICIÊNCIA DO OPERADOR: OPERADORES EXPERIENTES TRABALHAM DE FORMA MAIS PRECISA DO QUE NUNCA, ENQUANTO OS NOVOS OPERADORES PODEM GANHAR VELOCIDADE COM MAIS RAPIDEZ.



APRIMORE A SEGURANÇA: AJUDA A IMPEDIR A SOBRECARGA DO CAMINHÃO, O QUE GERA CARGAS MAIS PESADAS E MAIS INSTÁVEIS, REDUZINDO O DESEMPENHO DO FREIO E IMPONDO AO MOTORISTA UM RISCO MAIOR DE TOMBAMENTO.



INTEGRAÇÃO PROFUNDA

SIMPLES DE USAR, COM ZERO SUPOSIÇÕES

As tecnologias Cat Payload estão totalmente integradas a escavadeiras Cat de última geração para oferecer aos operadores uma ferramenta simples de usar para carregamento preciso. O Payload é instalado na fábrica em escavadeiras novas ou adaptadas como opção no revendedor para modelos selecionados.

A TECNOLOGIA CERTA PARA QUALQUER APLICAÇÃO DE CARREGAMENTO

Os operadores podem exibir o peso em tempo real no monitor e conhecer com precisão quanto material está na caçamba/garra e no caminhão. Todas as cargas, todas as vezes. Uma tela fácil de ser lida mostra a caçamba/garra e os pesos de carga do caminhão, ao mesmo tempo que rastreia as contagens de carga e os movimentos de materiais. Verifique se os caminhões estão carregados no potencial máximo e melhore a consistência da carga útil para operadores de todos os níveis de experiência.

A compatibilidade com o Payload varia conforme o modelo da escavadeira. Entre em contato com o revendedor Cat para debater os melhores sistemas e opções para a frota, os operadores e as aplicações.

TECNOLOGIA PAYLOAD

CARREGUE OS CAMINHÕES DA MANEIRA CERTA JÁ NA PRIMEIRA VEZ



PAYLOAD

A tecnologia Cat Payload fornece informações precisas da carga da caçamba com o peso em movimento, o que ajuda a impedir a sobrecarga ou subcarga. As funções de alerta de pesagem de baixo levantamento e de sobrecarga otimizam o processo da caçamba final e maximizam a eficiência.

** O Advanced Payload requer uma licença de software adicional (SEA). Não disponível para escavadeiras de rodas. A funcionalidade de ticket eletrônico requer uma assinatura do VisionLink® Productivity.*

ADVANCED PAYLOAD

Advanced Payload é uma atualização do sistema que oferece capacidades e recursos expandidos, incluindo etiquetas personalizadas, totais diários e tickets eletrônicos (E-tickets).*

O QUE O PAYLOAD PODE FAZER POR MIM?

- + Aumenta a produtividade dos operadores
- + Ajuda a impedir a sobrecarga/subcarga e a carga incorreta
- + Melhora os tempos de ciclo
- + Ajuda a melhorar a eficiência de combustível e economizar nos custos de combustível
- + Ajuda a manter operadores qualificados
- + Reduz danos e desgastes desnecessários do equipamento



COMO FUNCIONA

PESAGEM DE CARGA EM MOVIMENTO

O sistema Cat Payload calcula o peso do material em trânsito usando dados dos sensores que medem a posição da caçamba/garra e a pressão hidráulica.

- + A pesagem automática oferece pesos estimados em levantamentos baixos (abaixo da faixa de peso) e pesos aferidos com a lança levantada (até a faixa de peso).
- + Faça remoção para ajustar facilmente o material em excesso na última passada com estimativas de peso em tempo real tendo em vista uma carga precisa – elimine a sub/sobrecarga.
- + As cargas úteis da caçamba/garra são transferidas para o peso de carga útil cumulativo do caminhão assim que um peso estimado é calculado. A carga útil será travada no caminhão assim que a caçamba estiver completamente despejada.
- + Defina limites de área de coleta e basculamento para ajudar a evitar contagens incorretas de carga útil, que podem ocorrer durante atividades como reclassificação.
- + Exiba a carga útil da caçamba/garra e o peso da carga útil acumulada do caminhão sem esforço no monitor da tela sensível ao toque.
- + Receba alertas de sobrecarga da carga útil quando as cargas da caçamba/garra excederem os limites de carga útil da máquina.
- + Os operadores podem acompanhar a produção diária de dentro da cabine com acesso rápido a pesos de caminhão, contagens de cargas e ciclos, movimentação de material e totais diários.
- + Os gerentes podem exibir detalhes da carga útil e indicadores-chave de desempenho online para ajudar a gerenciar os negócios - exige uma assinatura do VisionLink® Productivity.

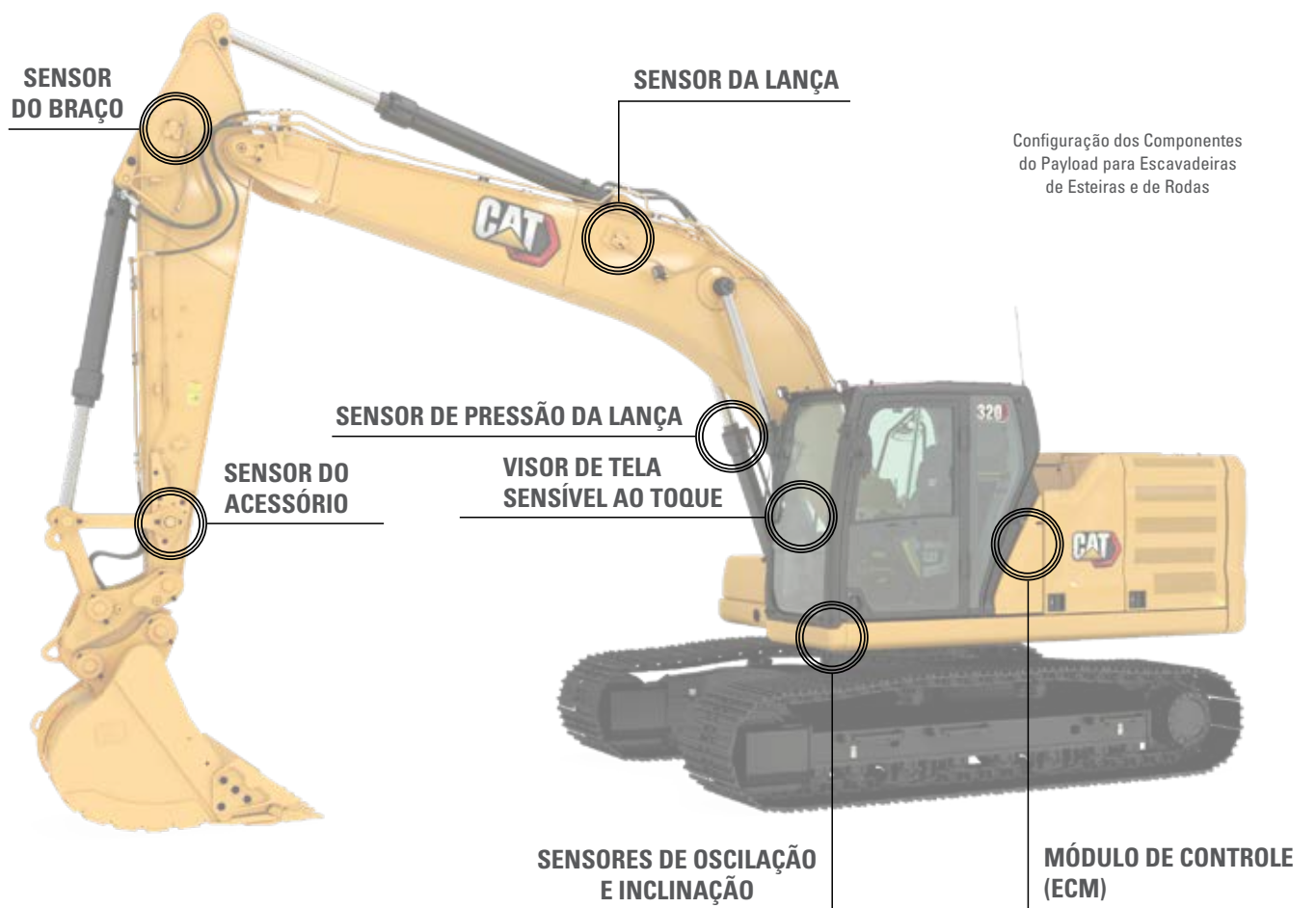
TECNOLOGIA PAYLOAD OPERAÇÃO BÁSICA:

1. Aqueça os componentes de levantamento para obter uma precisão melhor.
2. Zere a caçamba/garra vazia.
3. Defina o peso-alvo da carga útil (opcional).
4. Carregue o material na caçamba/garra.
5. Levante suavemente pela faixa de pesagem para gerar um peso em escala.
6. Faça a remoção de ajuste da garra (se necessário) para remover o excesso de material para atender ao peso-alvo na última passada.
7. Depois da última passada da caçamba/garra, pressione armazenar para salvar os dados da carga útil na memória e atualizar os totais.

TECNOLOGIA PAYLOAD

COMPONENTES MODULARES

Os componentes integrados do Cat Payload são protegidos contra danos; isso garante uma vida útil prolongada, controle confiável e resultados precisos. Os recursos e a disponibilidade podem variar. Consulte o revendedor Cat para obter informações específicas do modelo.



ACESSÓRIOS

Payload para funções de escavadeira com uma ampla gama de acessórios de ferramentas de trabalho.



Caçambas
(Vários Tipos)



Garras de Demolição
e Classificação



Garras de
Mandíbula



Garras "Gomo
de Laranja"

VISÃO GERAL DA TELA DO PAYLOAD



Visor da próxima geração exibido
(O Visor Pode Variar Dependendo do
Modelo da Máquina)

O Advanced Payload inclui todos os recursos padrão do Payload, além das opções adicionais destacadas abaixo:

MENU DE NAVEGAÇÃO DO PAYLOAD	
1	ID do Caminhão e Contagem - Identifica o caminhão que está sendo carregado e a contagem de carga do caminhão.
2	Medidor de carga útil - Mostra o nível atual de carga (branco) do caminhão e visualiza o resultado do material atualmente na caçamba/garra (cinza).
3	Carga Útil Alvo - Define o peso da carga útil alvo.
4	Ícone de Status de Carga Útil Alvo - Transmite o status do peso alvo para o operador (só é ativado se o alvo tiver sido definido).
5	Carga Útil Restante do Caminhão - Exibe o peso restante necessário para alcançar a carga útil alvo.
6	Carga Útil Atual do Caminhão - Exibe o peso do material que está atualmente no caminhão.
8	ID do Material e Contagem - Identifica o caminhão que está sendo carregado e a contagem de carga do caminhão atual.
9	Botão Repesar - Permite que o operador recalcule a carga atual da caçamba/garra.
10	Carga da Caçamba/Garra - Mostra o peso do material na caçamba/garra. A caixa verde indica que a pesagem da carga foi concluída.
11	Ícone da Área de Coleta e Despejo - Exibe o intervalo da área de despejo definida e mostra se a caçamba/garra está dentro da área de despejo. Ajuda a evitar erros na contagem da carga útil durante atividades como reclassificação.
12	Botão Menu - Exibe as opções do menu do Payload.

MENU DE NAVEGAÇÃO DO ADVANCED PAYLOAD	
7	Listas Personalizadas - Crie, escolha e organize até quatro listas personalizáveis.
*	Totais Diários - Veja relatórios de carga útil na cabine para o dia atual, dia anterior ou desde a reinicialização.
*	Peso Alvo Inteligente - Selecione rapidamente as quatro cargas úteis alvo mais frequentemente usadas.
*	Tíquetes Eletrônicos - Envie tíquetes de carga por e-mail em vez de versões impressas. Requer assinatura do VisionLink® Productivity.

**Funcionalidade não mostrada. Disponível por meio do Botão Menu.*



As áreas de atalho da tela sensível ao toque permitem que os operadores acessem rapidamente os principais recursos do menu:

1. Seleção de Caminhão
2. Listas Personalizadas
3. Seleção de Material
4. Carga Útil Alvo
5. Área de Coleta e Basculamento
6. Repesagem



ÁREA DE AGARRAMENTO/ BASCULAMENTO

IMPEDE A CONTAGEM ERRADA ACIDENTAL

Os operadores podem definir limites para a área de coleta e basculamento para ajudar a impedir erros de contagem de carga útil. Se não for especificado nenhum limite, pode ocorrer erro de contagem durante uma nova coleta de material.

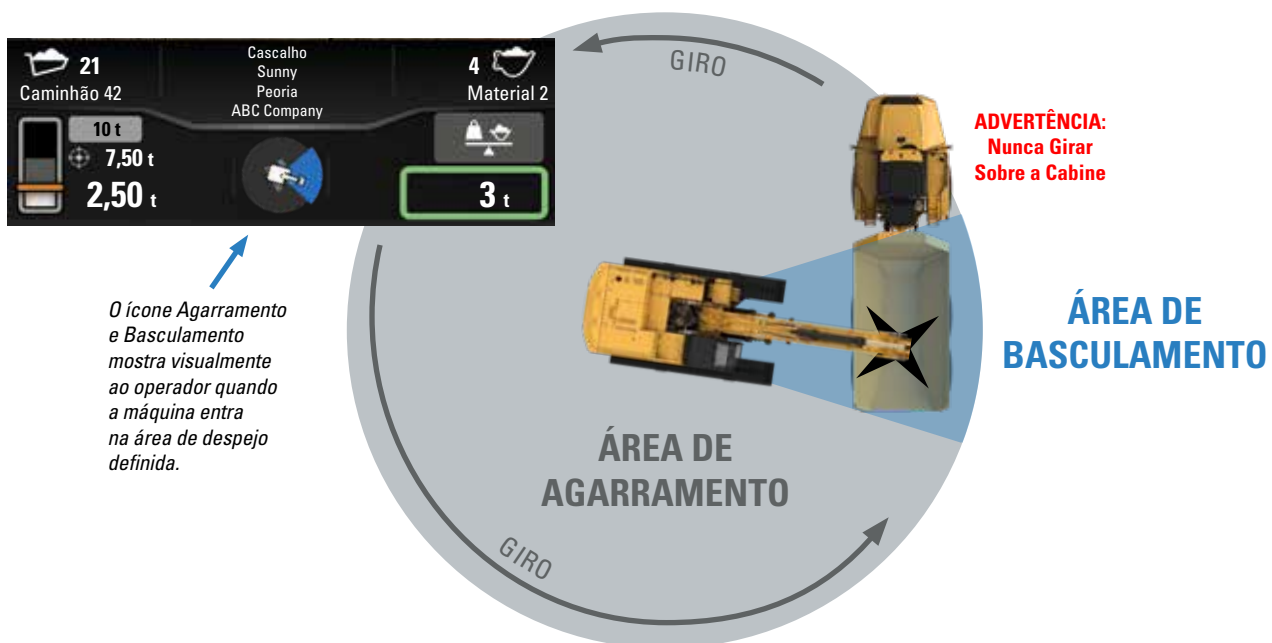
A funcionalidade de coleta e basculamento calcula e conta o peso da carga útil quando a caçamba/garra cruza a área de despejo definida. A funcionalidade é útil para resíduos industriais, demolição e trabalho com madeira.

ÁREA DE AGARRAMENTO

+ Se a máquina despejar nessa área, o peso do material não será refletido na carga útil do caminhão.

ÁREA DE BASCULAMENTO

+ O peso do material será adicionado à carga útil do caminhão quando a máquina despejar dentro desta área.



O ícone Agarramento e Basculamento mostra visualmente ao operador quando a máquina entra na área de despejo definida.

ADVANCED PAYLOAD

GERENCIE E MONITORE A PRODUÇÃO

Advanced Payload é uma atualização do sistema que oferece capacidades e recursos expandidos.

OS RECURSOS AVANÇADOS INCLUEM:

- + **Listas Personalizadas** – Crie, selecione e organize até quatro listas personalizadas contendo nomes de clientes, números de pedidos e detalhes do site. Listas personalizadas fornecem informações mais detalhadas sobre a carga útil para relatórios.
- + **Totais Diários** – Os operadores podem acessar facilmente relatórios detalhados de carga útil usando o visor na cabine. Eles têm a flexibilidade de exibir relatórios do dia atual, do dia anterior ou desde a última reinicialização. Além disso, os operadores podem verificar convenientemente os totais dos relatórios categorizados por caminhão, material ou listas personalizadas.
- + **Peso Alvo Inteligente** – Permite que os operadores escolham entre as quatro cargas úteis alvo mais frequentemente utilizadas.
- + **Tiquetes Eletrônicos** – Obtenha a conveniência de receber tiquetes de carga útil por e-mail em vez de versões impressas. Faça um upgrade para uma assinatura do VisionLink® Productivity para desbloquear esse recurso.



CICLO DE CARGAS ÚTEIS

ACERTE NO ALVOS DE CARGA ÚTIL TODAS AS VEZES



1. ESCAVAR

É exibido o peso da caçamba anterior. O medidor de carga útil indica a quantidade carregada no caminhão (15 t). A carga útil alvo é de 25 t, e a carga útil restante é de 10 t.

2. LEVANTAMENTO

A próxima caçamba de material foi carregada. Quando a caçamba é recolhida e levantada, o indicador de carga mostra um peso estimado de 10 t.



3. GIRO (INÍCIO)

O peso da carga útil da caçamba começa a convergir com os dados do medidor de carga útil, e o peso estimado ainda é exibido.

4. GIRO (FIM)

A pesagem foi concluída, conforme indicado pela caixa verde ao redor do total de carga da caçamba. O ícone de status da carga útil alvo indica o último ciclo, pois o alvo da carga útil restante do caminhão foi atingido. A caçamba agora está posicionada dentro da área de despejo.



5. BASCULAMENTO

Quando o material da caçamba for despejado, os campos de carga útil do caminhão, carga útil restante e contagem de caçambas serão atualizados. O ícone de status da carga útil alvo indica que o alvo foi atingido.

6. SOBRECARGA

Se ocorrer uma sobrecarga, o ícone de status da carga útil alvo ficará vermelho e a carga útil restante do caminhão mostrará a quantidade de sobrecarga (-1 t).



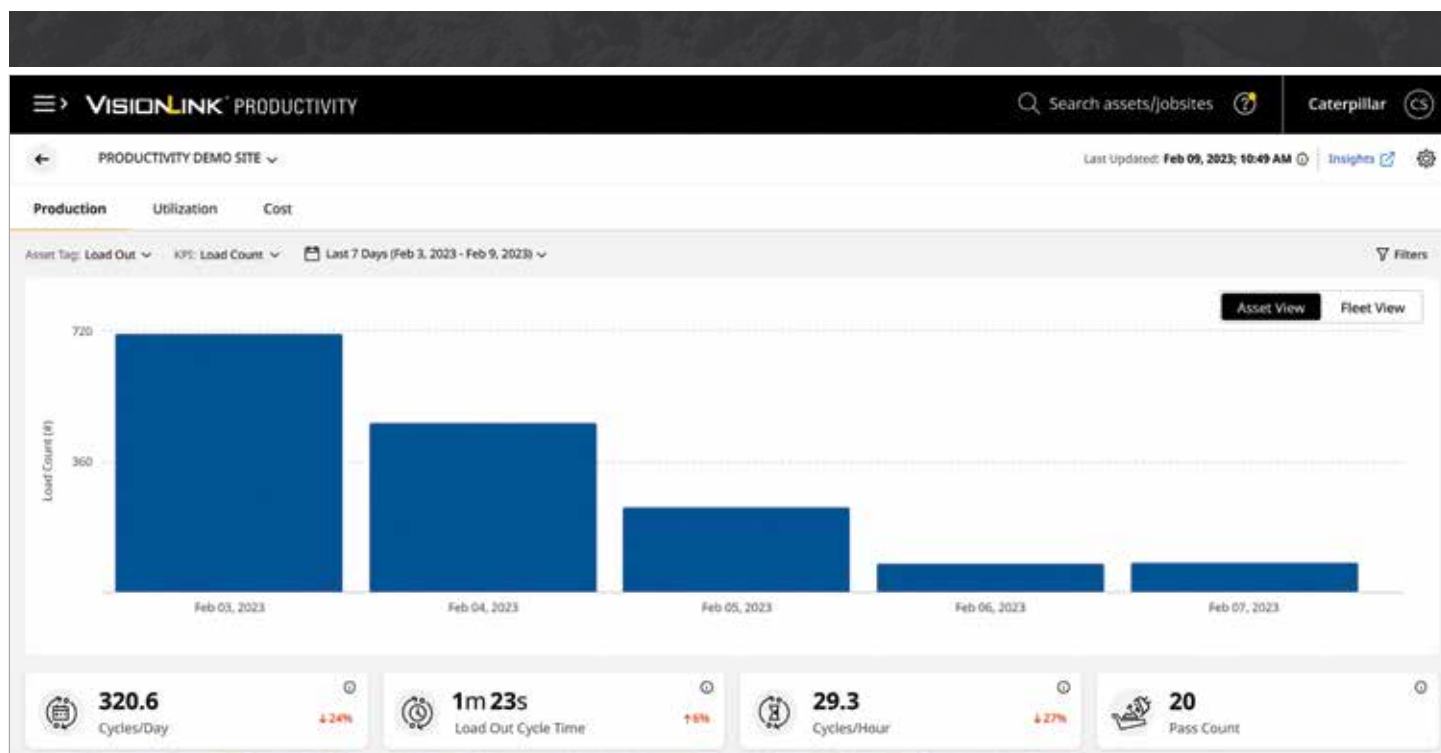
VISIONLINK® PRODUCTIVITY

DADOS MELHORES, DECISÕES MELHORES

Produção tem tudo a ver com local de trabalho, mas produtividade ainda é um desafio. E produtividade baixa gera pouca receita, o que afeta diretamente os lucros. Com o VisionLink® Productivity, você mensura, monitora e gerencia seus ativos para aumentar a produtividade, dentro ou fora do local de trabalho.

VisionLink Productivity é um aplicativo escalonável em nuvem que coleta e resume dados de telemática da máquina e do local de trabalho de todos os seus equipamentos, de qualquer fabricante.*

A plataforma fornece usuários com informações acionáveis, incluindo tempo ocioso, consumo de combustível, local, material movimentado e muito mais. Os dados são transmitidos do dispositivo Cat Product Link™ celular de bordo para a plataforma de Web. Os usuários podem acessar informações usando um smartphone, tablet ou desktop.



VOCÊ TEM PERGUNTAS

O VISIONLINK PRODUCTIVITY TEM AS RESPOSTAS

É comum que, como gerenciador de local, encarregado ou proprietário, você tenha dúvidas sobre as operações. O VisionLink Productivity pode ter as respostas sobre o andamento do trabalho onde você estiver, dentro ou fora do local de trabalho.

- Contagem de Ciclos
- Média de Ciclo/Hora
- Horas de Tempo de Execução
- Carga Útil Total
- Carga Útil/Hora
- Horas de Improdutividade
- Data do Último Relatório
- Carga Útil/Combustível
- Combustível Consumido
- Carga Útil Média
- Distância Total

OBSERVAÇÃO: É obrigatório um plano de VisionLink® Productivity para cada ativo. As máquinas devem ser equipadas com Cat Payload para fornecer dados de produtividade mais avançados. A disponibilidade pode variar de acordo com a região e o modelo, não disponível para escavadeiras de rodas. Consulte o revendedor Cat para obter detalhes.

** A disponibilidade do campo de dados pode variar dependendo do fabricante do equipamento.*

Para obter informações completas sobre produtos Cat, serviços de revendedores e soluções industriais, visite nosso site www.cat.com.

APXQ2265-03 (08-2024)
(Global)

© 2024 Caterpillar. Todos os Direitos Reservados.

Os materiais e as especificações estão sujeitos a mudanças sem aviso prévio. As máquinas ilustradas nas fotos podem incluir equipamentos adicionais. Consulte o revendedor Cat para ver as opções disponíveis.

CAT, CATERPILLAR, LET'S DO THE WORK, VisionLink, seus respectivos logotipos, "Caterpillar Corporate Yellow", e as identidades visuais "Power Edge" e Cat "Modern Hex", assim como a identidade corporativa e de produtos aqui usada, são marcas registradas da Caterpillar e não podem ser usadas sem permissão. VisionLink é uma marca comercial da Caterpillar Inc., registrada nos Estados Unidos e em outros países.

www.cat.com www.caterpillar.com

