

TECNOLOGÍAS PARA EXCAVADORAS

PAYLOAD



CAT® PAYLOAD*

TECNOLOGÍA

AUMENTE SU PRODUCTIVIDAD

*SIN VALOR LEGAL

Las excavadoras de nueva generación se encargan de todo tipo de tareas: carga, almacenamiento, manipulación de materiales y mucho más. La tecnología Cat® Payload permite pesar cargas sobre la marcha para ayudar a los operadores a alcanzar siempre los objetivos exactos y evitar cargas de material excesivas, insuficientes o incorrectas.



CARGA PRECISA. MÁS RÁPIDA. MAS SENCILLA. MÁS SEGURA. EN TODO MOMENTO.

Cuatro formas en las que Cat Payload ofrece resultados para aplicaciones de excavadoras:



REDUZCA COSTES: AHORRE TIEMPO, MANO DE OBRA Y COMBUSTIBLE.



MEJORE LA PRECISIÓN: UNOS OBJETIVOS DE PAYLOAD PRECISOS AYUDAN A EVITAR CARGAS EXCESIVAS E INSUFICIENTES.



AUMENTE LA EFICIENCIA DE LOS OPERADORES: LOS OPERADORES CON MÁS EXPERIENCIA TRABAJAN DE FORMA MÁS PRECISA QUE NUNCA Y LOS MENOS EXPERIMENTADOS PUEDEN ALCANZAR ESA VELOCIDAD CON MAYOR RAPIDEZ.



MEJORE LA SEGURIDAD: AYUDA A EVITAR LA SOBRECARGA DE LOS DÚMPERES, LO QUE DA LUGAR A UNAS CARGAS MÁS PESADAS E INESTABLES, QUE REDUCEN EL RENDIMIENTO DE FRENADO Y GENERAN UN MAYOR RIESGO DE VOLCADO, LO QUE PONE EN PELIGRO AL OPERADOR.



PLENA INTEGRACIÓN

SIMPLE DE USAR SIN CONJETURAS

Las tecnologías Cat Payload están profundamente integradas en la próxima generación de excavadoras Cat para proporcionar a los operadores una herramienta fácil de usar para una carga precisa. Payload viene instalada de fábrica en las nuevas excavadoras o puede instalarse posteriormente como opción del distribuidor para determinados modelos.

LA TECNOLOGÍA ADECUADA PARA CUALQUIER APLICACIÓN DE CARGA

Los operadores pueden ver instantáneamente los pesos en tiempo real en el monitor y saber con precisión cuánto material hay en el cucharón/pinza y en el dúmper, en cada carga, en cada momento. Una pantalla de fácil lectura muestra los pesos de las cargas de los cucharones/pinzas y de los dúmpers, a la vez que hace un seguimiento del recuento de cargas y de los movimientos de materiales. Esto garantiza que los dúmpers se cargan al máximo de su potencial y mejora la consistencia de la carga útil para operadores de todos los niveles de experiencia.

La compatibilidad con Payload varía según el modelo de excavadora. Póngase en contacto con su distribuidor Cat para conocer los mejores sistemas y opciones para su flota, sus operadores y sus aplicaciones.

TECNOLOGÍA PAYLOAD

CARGUE CADA DÚMPER CORRECTAMENTE A LA PRIMERA.



CARGA ÚTIL

La tecnología Cat Payload ofrece información de la carga del cucharón con pesaje sobre la marcha, que ayuda a evitar la sobrecarga o la infracarga. Las funciones de bajo peso de elevación y alerta de sobrecarga optimizan el proceso final del cucharón para maximizar la eficacia.

** Advanced Payload requiere una licencia de software adicional (SEA). No disponible para excavadoras de ruedas. La funcionalidad E-Ticket requiere una suscripción a VisionLink® Productivity.*

ADVANCED PAYLOAD

Advanced Payload es una actualización del sistema que ofrece funciones y capacidades ampliadas, como etiquetas personalizadas, totales diarios y emisión electrónica de tickets (E-Tickets).*

¿QUÉ PUEDE HACER PAYLOAD POR MÍ?

- + Aumenta la productividad de los operadores
- + Ayuda a evitar la sobrecarga/subcarga y la carga incorrecta
- + Mejora los tiempos de ciclo
- + Ayuda a mejorar la eficiencia del combustible, ahorra costes de combustible
- + Ayuda a mantener a los operadores capacitados
- + Reduce el desgaste y los daños innecesarios del equipo



CÓMO FUNCIONA

PESAJE DE LA CARGA SOBRE LA MARCHA

El sistema Cat Payload calcula el peso del material sobre la marcha utilizando los datos captados por los sensores que miden la posición del cucharón y las pinzas y la presión hidráulica.

- + El pesaje automático ofrece pesos estimados con bajas elevaciones (por debajo del rango de pesaje) y pesos en báscula con la pluma elevada (en el rango de pesaje).
- + Descargue fácilmente el exceso de material en la última pasada con estimaciones de peso en tiempo real para realizar cargas precisas y evitar cargas excesivas o insuficientes.
- + Las cargas útiles del cucharón y las pinzas se transfieren a la carga útil acumulada del dúmper en cuanto se calcula un peso estimado. La carga útil se engancha al dúmper una vez que el cucharón se ha descargado por completo.
- + Establezca los límites de la zona de captura y descarga para ayudar a evitar los errores de recuento de la carga útil, que pueden ocurrir durante actividades como la reordenación.
- + Consulte sin esfuerzo la carga útil del cucharón y las pinzas y la carga útil acumulada del dúmper en el monitor táctil.
- + Reciba alertas de exceso de carga útil cuando las cargas del cucharón y las pinzas superen los límites de carga útil de la máquina.
- + Los operadores podrán realizar un seguimiento de la producción diaria desde la cabina accediendo rápidamente a la información sobre los pesos del dúmper, los recuentos de ciclos y cargas, el movimiento de material y los valores totales diarios.
- + Los encargados pueden servirse de los datos de carga útil y los indicadores clave de rendimiento que ven en línea para gestionar el negocio; requiere una suscripción a VisionLink™ Productivity.

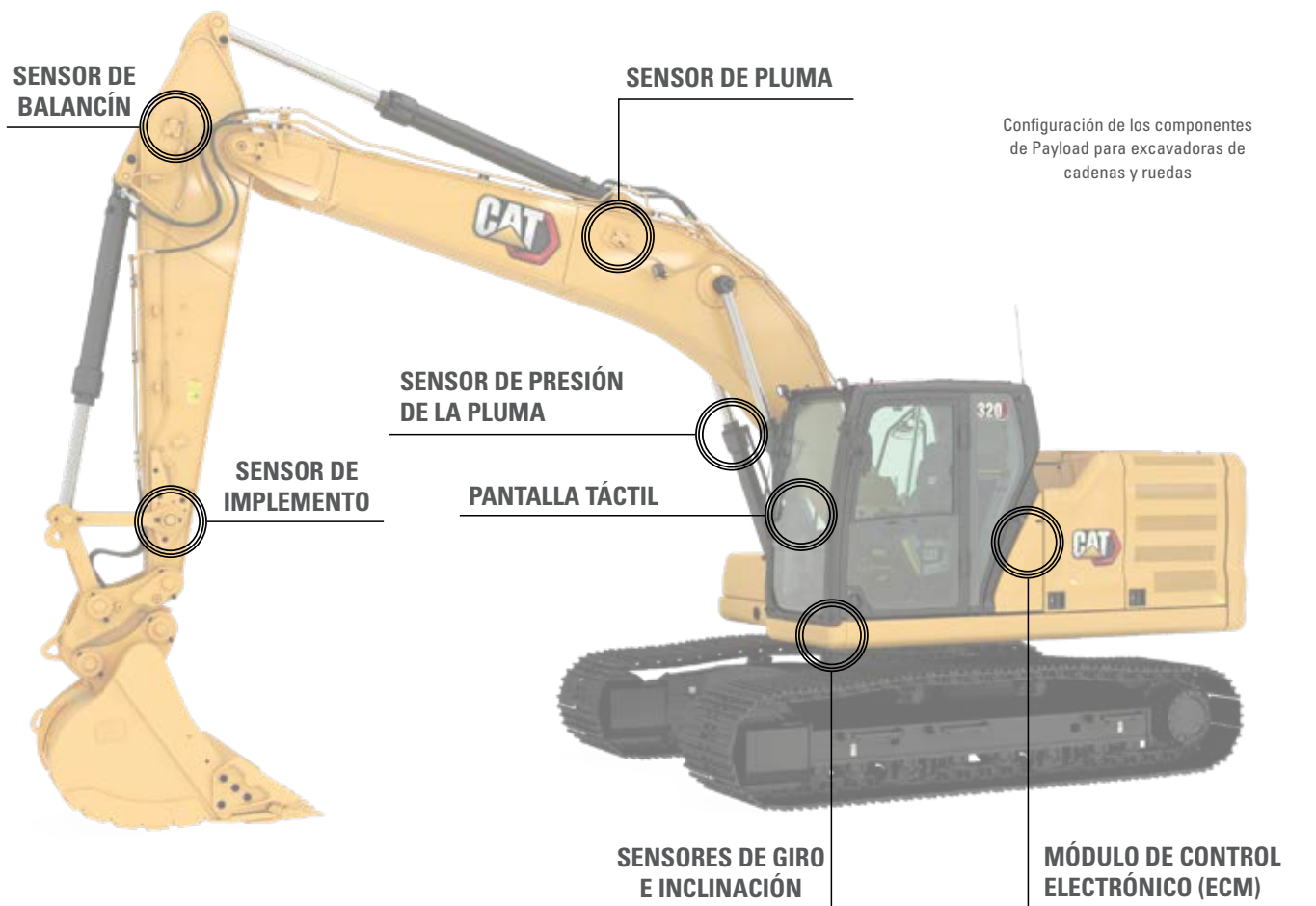
TECNOLOGÍA PAYLOAD FUNCIONAMIENTO BÁSICO:

1. Caliente los componentes de elevación para disponer de una mayor precisión.
2. Ponga a cero el cucharón/pinza vacío.
3. Fije el peso de carga útil ideal (opcional).
4. Cargue el cucharón/pinza con material.
5. Levante suavemente mediante el rango de pesaje para generar un peso en báscula.
6. Vuelque el cucharón/pinza (según sea necesario) para eliminar el exceso de material y cumplir con el peso ideal para la última pasada.
7. Tras la última pasada del cucharón/pinza, pulse guardar para guardar los datos de la carga útil en la memoria y actualizar los datos totales.

TECNOLOGÍA PAYLOAD

COMPONENTES MODULARES

Los componentes integrados de Cat Payload están protegidos contra posibles daños, lo cual garantiza una larga vida útil, un control fiable y unos resultados precisos. Las funciones y la disponibilidad pueden variar. Consulte a su distribuidor Cat para obtener información específica sobre un determinado modelo.



IMPLEMENTOS

Payload para excavadoras funciona con una amplia gama de implementos.



Cucharones
(Varios tipos)



Pinzas de demolición
y clasificación



Cucharones en forma
de concha



Pinzas
múltiples

INTRODUCCIÓN A LA PANTALLA DE PAYLOAD



Se muestra la pantalla de última generación (La pantalla puede variar dependiendo del modelo de la máquina)

Advanced Payload incluye todas las características estándares de Payload además de las opciones adicionales que se esbozan a continuación:

MENÚ DE NAVEGACIÓN DE PAYLOAD	
1	ID y recuento de dumper - Identifica el dumper que se está cargando y el recuento de cargas del dumper.
2	Indicador de carga útil - Muestra el nivel de carga actual del dumper (blanco) y previsualiza el resultado del material actualmente en el cucharón/pinza (gris).
3	Carga útil ideal - Establece el peso de la carga útil objetivo.
4	Icono de estado de carga útil ideal - Transmite al operador el estado de peso objetivo (activo si se ha fijado un objetivo).
5	Carga útil restante del dumper - Muestra el peso restante necesario para alcanzar la carga útil ideal
6	Carga útil actual del dumper - Muestra el peso del material que está actualmente en el dumper.
8	ID y recuento de material - Identifica el material que se está cargando y el recuento de cargas del dumper actual.
9	Botón de nuevo pesaje - Permite al operador recalcular la carga actual del cucharón/pinza.
10	Carga del cucharón/pinza - Muestra el peso del material en el cucharón/pinza. El recuadro verde indica que se ha completado el pesaje de la carga.
11	Icono de zona de captura y descarga - Muestra el rango de zona de descarga establecido y muestra si el cucharón/pinza está dentro de la zona de descarga. Ayuda a evitar errores en el recuento de la carga útil durante actividades como la reordenación.
12	Botón de menú - Muestra las opciones del menú de Payload.

MENÚ DE NAVEGACIÓN DE PAYLOAD ADVANCED	
7	Listas personalizadas - Cree, elija y organice hasta cuatro listas personalizables.
*	Totales diarios - Vea los informes de carga útil en cabina del día actual, del día anterior o desde el reinicio.
*	Peso objetivo inteligente - Seleccione rápidamente las cuatro cargas útiles ideales más utilizadas.
*	E-Tickets - Envíe los tickets de carga útil por correo electrónico en lugar de versiones impresas. Requiere suscripción a VisionLink® Productivity.

*Funcionalidad no mostrada. Disponible a través del botón de menú.



Las zonas de acceso directo de la pantalla táctil permiten a los operadores acceder rápidamente a las principales funciones del menú:

1. Selección de dumper
2. Listas personalizadas
3. Selección de material
4. Carga útil ideal
5. Zona de captura y descarga
6. Nuevo pesaje



ZONA DE CAPTURA Y DESCARGA

EVITE LOS ERRORES DE CÁLCULO ACCIDENTALES

Los operadores pueden establecer los límites de la zona de captura y descarga para evitar que se cuente mal la carga útil. Si no se especifican límites, puede producirse un recuento erróneo durante una nueva captura o acopio de material.

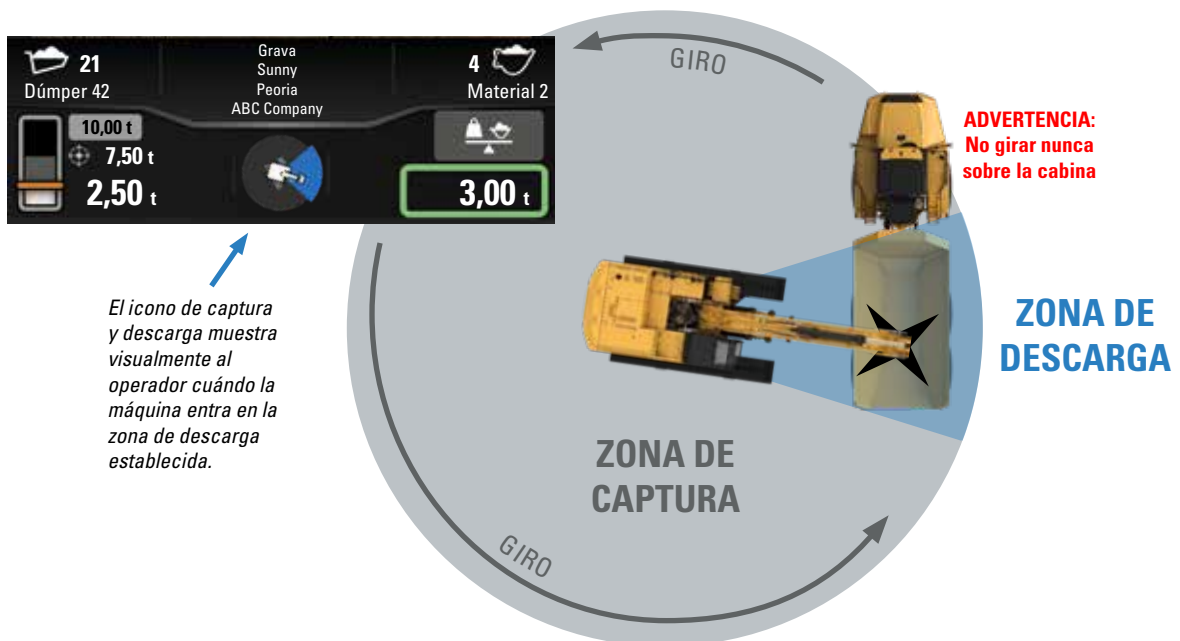
La funcionalidad de captura y descarga calcula y cuenta el peso de la carga útil cuando el cucharón/pinza cruza la zona de descarga definida. Esta funcionalidad es útil para aplicaciones de residuos industriales, demolición y madera.

ZONA DE CAPTURA

- + Si la máquina descarga en esta zona, el peso del material no se refleja en la carga útil del dúmper.

ZONA DE DESCARGA

- + El peso del material se añadirá a la carga útil del dúmper cuando la máquina descargue dentro de esta zona.



ADVANCED PAYLOAD

SIGA Y SUPERVISE LA PRODUCCIÓN

Advanced Payload consiste en una mejora del sistema que ofrece características y capacidades aumentadas.

LAS FUNCIONES AVANZADAS SON:

- + **Listas personalizadas** – Cree, seleccione y organice hasta cuatro listas personalizables con nombres de clientes, números de pedido y detalles de la obra. Las listas personalizadas proporcionan información más detallada sobre la carga útil para la elaboración de informes.
- + **Totales diarios** – Los operadores pueden acceder fácilmente a informes detallados sobre la carga útil a través de la pantalla de la cabina. Tienen la flexibilidad de ver los informes del día actual, del día anterior o desde la última puesta a cero. Además, los operadores pueden consultar cómodamente los totales de los informes clasificados por dúmper, material o listas personalizadas.
- + **Peso objetivo inteligente** – Permite a los operadores elegir entre las cuatro cargas útiles ideales más utilizadas.
- + **E-Tickets** – Obtenga la comodidad de recibir tickets de carga útil por correo electrónico en lugar de versiones impresas. Actualice a una suscripción de VisionLink® Productivity para desbloquear esta función.



CICLO DE CARGA ÚTIL

LOGRE LA CARGA ÚTIL OBJETIVO EN CADA OCASIÓN



1. EXCAVACIÓN

Se muestra el peso del cucharón anterior. El indicador de carga útil indica la cantidad cargada en el dúmper (15,00 t). La carga útil ideal es de 25,00 t, y la carga útil restante es de 10,00 t.



2. ASCENSO

Se ha cargado el siguiente cucharón de material. Cuando el cucharón está plegado y levantado, el indicador de carga muestra un peso estimado de 10,00 t.



3. GIRO (INICIO)

El peso de la carga útil del cucharón empieza a converger con los datos del indicador de carga útil (zona gris oscura) y se sigue mostrando el peso estimado.



4. GIRO (FINAL)

El pesaje ha finalizado, como indica el recuadro verde alrededor del total de la carga del cucharón. El icono de estado de carga útil objetivo indica el último ciclo, ya que se ha alcanzado el objetivo de carga útil restante del dúmper. El cucharón se encuentra ahora en la zona de descarga.



5. DESCARGA

Cuando se descarga el material de cucharón, se actualizan la carga útil del dúmper, la carga útil restante y el recuento de cucharones. El icono de estado de la carga útil ideal indica que se ha alcanzado el objetivo.



6. SOBRECARGA

Si se produce una sobrecarga, el icono de estado de la carga útil ideal se vuelve rojo y la carga útil restante del dúmper muestra la cantidad de sobrecarga (-1,00 t).



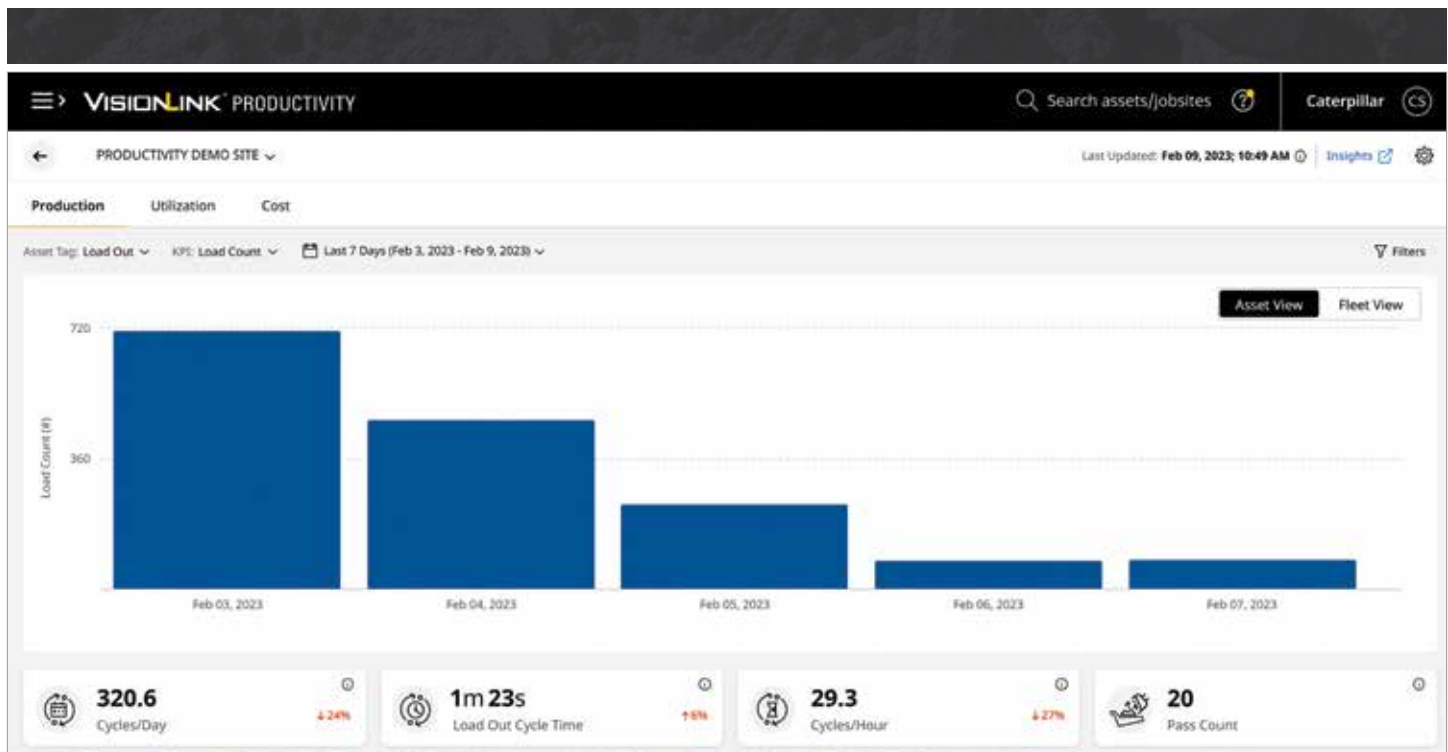
VISIONLINK® PRODUCTIVITY

MEJORES DATOS, MEJORES DECISIONES

Aunque todas las obras se dedican a la producción, la productividad sigue siendo un reto para muchas. Una baja productividad significa bajos ingresos y tiene un impacto directo en la rentabilidad. VisionLink® Productivity le ayuda a medir, supervisar y gestionar sus activos para maximizar la productividad, dentro y fuera del lugar de trabajo.

VisionLink Productivity es una aplicación ampliable basada en la nube que recopila y resume los datos telemáticos de la máquina y de la obra de todos sus equipos, independientemente del fabricante.*

La plataforma proporciona a los usuarios información procesable, como el tiempo de inactividad, el consumo de combustible, la ubicación, el material movido y mucho más. Los datos se transmiten desde el dispositivo móvil Cat Product Link™ de a bordo a la plataforma web. Los usuarios pueden acceder a la información utilizando un smartphone, una tableta o un dispositivo de sobremesa.



USTED TIENE PREGUNTAS



VISIONLINK PRODUCTIVITY TIENE LAS RESPUESTAS

Tanto si es jefe de obra, capataz o propietario, tendrá preguntas sobre sus operaciones. VisionLink Productivity puede proporcionar respuestas sobre el progreso del trabajo dondequiera que esté, dentro y fuera de la obra.

- Recuento de ciclos
- Carga útil total
- Fecha del último informe
- Carga útil media
- Ciclo medio/hora
- Carga útil/hora
- Carga útil/combustible
- Distancia total
- Horas de tiempo de funcionamiento
- Horas de funcionamiento en vacío
- Combustible consumido

NOTA: Se requiere un plan de VisionLink® Productivity para cada activo. Las máquinas deben estar equipadas con Cat Payload para proporcionar datos de productividad más avanzados. La disponibilidad puede variar según la región y el modelo. No disponible para excavadoras de ruedas. Consulte a su distribuidor Cat para obtener más información.

** La disponibilidad campos de datos puede variar según el fabricante del equipo.*

Si desea obtener más información sobre los productos Cat, los servicios de nuestros distribuidores y las soluciones que ofrecemos para el sector, visite nuestro sitio web www.cat.com.

ASX92265-03 (08-2024)
(Global)

© 2024 Caterpillar. Reservados todos los derechos.

Materiales y especificaciones sujetos a cambios sin previo aviso. Las máquinas que se muestran en este catálogo pueden incluir equipos opcionales. Consulte a su distribuidor Cat para conocer las opciones disponibles.

CAT, CATERPILLAR, LET'S DO THE WORK, VisionLink, sus respectivos logotipos, el color "Caterpillar Corporate Yellow", la imagen comercial de "Power Edge" y de Cat "Modern Hex", así como la identidad corporativa y de producto utilizada en el presente documento, son marcas comerciales de Caterpillar y no pueden utilizarse sin autorización. VisionLink es una marca comercial de Caterpillar Inc., registrada en Estados Unidos y en otros países.

www.cat.com www.caterpillar.com

