

EKSKAVATÖRLER İÇİN

# PAYLOAD

TEKNOLOJİLERİ



**CAT**<sup>®</sup>



# CAT® PAYLOAD\* TEKNOLOJİSİ ÜRETKENLİĞİNİZİ ARTIRIN

\*SATIŞI YASAKTIR

Yeni nesil ekskavatörler yükleme, istifleme, malzeme elleçleme gibi her türlü görevi gerçekleştirebilir. Cat® Payload teknolojisi, operatörlerin hedeflere her zaman tam olarak ulaşmaları ve malzemeleri aşırı yükleme, az yükleme veya yanlış yüklemekten kaçınmalarına yardımcı olmak üzere hareket halinde tartı işlevi sağlar.



## DOĞRU YÜKLEME. DAHA HIZLI. DAHA KOLAY. DAHA GÜVENLİ. HER ZAMAN.

Cat Payload, ekskavatör uygulamaları için dört farklı sonuç sunar:



**MALİYETLERİ AZALTIR:** ZAMAN, İŞÇİLİK VE YAKIT MALİYETLERİNDEN TASARRUF EDİN.



**HASSASİYETİ ARTIRIR:** HASSAS YÜK HEDEFLERİ, AŞIRI VE AZ YÜKLEMENİN ÖNÜNE GEÇMEYE YARDIMCI OLUR.



**OPERATÖR VERİMLİLİĞİNİ ARTIRIR:** DENEYİMLİ OPERATÖRLER HER ZAMANKİNDEN DAHA DOĞRU ŞEKİLDE ÇALIŞIRKEN YENİ OPERATÖRLER DAHA ÇABUK BİR ŞEKİLDE HIZLARINI ARTIRABİLİR.



**GÜVENLİĞİ ARTIRIR:** DAHA AĞIR VE DENGESİZ YÜKLER OLUŞTURARAK FREN PERFORMANSINI AZALTAN VE SÜRÜCÜYÜ DAHA YÜKSEK DEVRİLME RİSKİYLE KARŞI KARŞIYA BIRAKAN KAMYONUN AŞIRI YÜKLENMESİNİ ÖNLEMeye YARDIMCI OLUR.





# KAPSAMLI ENTEGRASYON

TAHMİN YÜRÜTME GEREKLİLİĞİ OLMADAN KULLANIM KOLAYLIĞI

Cat Payload teknolojileri, operatörlere hassas yükleme için kullanımı kolay bir ataşman sağlamak üzere yeni nesil Cat ekskavatörlere kapsamlı bir şekilde entegre edilmiştir. Payload, yeni ekskavatörlere fabrikada takılır veya seçili modellerde temsilci seçeneği olarak geriye dönük montajı gerçekleştirilebilir.

## TÜM YÜKLEME UYGULAMALARI İÇİN DOĞRU TEKNOLOJİ

Operatörler, gerçek zamanlı ağırlıkları monitörde anında görüntüleyebilir ve her yük için her seferinde kova/polip kısıcağıdaki ve kamyondaki malzeme miktarını tam olarak öğrenebilir. Okunaklı ekran kova/polip kısıcağı ve kamyon yükü ağırlıklarını gösterirken yük sayılarını ve malzeme hareketlerini izler. Bu, kamyonların maksimum potansiyeline kadar yüklenmesini sağlar ve tüm deneyim seviyelerindeki operatörler için yük tutarlılığını iyileştirir.

Payload uyumluluğu, ekskavatör modeline göre farklılık gösterir. Filonuz, operatörleriniz ve uygulamalarınız için en iyi sistemleri ve seçenekleri öğrenmek üzere Cat temsilcinize başvurun.



# PAYLOAD TEKNOLOJİSİ

HER KAMYONU İLK SEFERİNDE DOĞRU YÜKLEYİN



## PAYLOAD

Cat Payload teknolojisi, hareket halinde tartma sırasında kova yükü bilgileri sağlayarak aşırı veya yetersiz yüklemeyi önler. Düşük kaldırma ağırlıkları ve aşırı yük uyarı fonksiyonları, nihai kova işlemini optimize eder ve verimliliği en üst düzeye çıkarır.

*\* Advanced Payload için ek yazılım lisansı (SEA) gerekir. Tekerlekli ekskavatörler için mevcut değildir. E-Ticket işlevi VisionLink® Productivity aboneliği gerektirir.*

## ADVANCED PAYLOAD

Advanced Payload; özel etiketler, günlük toplamlar ve elektronik biletleme (E-Biletler) dahil olmak üzere genişletilmiş özellikler ve beceriler sunan bir sistem yükseltmesidir.\*

## PAYLOAD BENİM İÇİN NE YAPABİLİR?

- + Operatörlerin üretkenliğini artırır
- + Aşırı/yetersiz yüklemeyi ve yanlış yüklemeyi önlemeye yardımcı olur
- + Çevrim sürelerini iyileştirir
- + Yakıt verimliliğini artırmaya ve yakıt maliyetlerinden tasarruf sağlamaya yardımcı olur
- + Nitelikli operatörlerin elde tutulmasına yardımcı olur
- + Gereksiz ekipman aşınması ve hasarını azaltır





# ÇALIŞMA İLKESİ

## HAREKET HALİNDE YÜK TARTMA

Cat Payload sistemi, kova/polip kısıkaç konumunu ve hidrolik basıncı ölçen sensörlerden gelen verileri kullanarak hareket halindeyken malzeme ağırlığını hesaplar.

- + Otomatik tartma işlemi, düşük kaldırmalarda (tartma aralığının altında) ve bom kalkık haldeyken ölçeklendirilmiş ağırlıklarda (tartma aralığı boyunca) tahmini ağırlıkları sağlar.
- + Hassas yükleme için gerçek zamanlı ağırlık tahminleriyle son geçişte fazla malzemeyi kolaylıkla atarak az/aşırı yüklemeden kaçınır.
- + Tahmini ağırlık hesaplandığı gibi kova/polip kısıkaç yükleri de kamyonun toplam yük ağırlığına aktarılır. Kova tamamen boşaltıldığında, yük kamyonu tutturulur.
- + Yeniden ayırma gibi faaliyetler sırasında oluşabilecek yanlış yük hesaplamalarının önüne geçmeye yardımcı olmak için kavrama ve boşaltma alanı sınırları ayarlayın.
- + Dokunmatik ekrandan kova/polip kısıkaç yükünü ve kamyon toplam yük ağırlığını zahmetsizce görüntüleyin.
- + Kova/polip kısıkaç yükleri, makine yük sınırlarını aştığında yük aşırı yükleme uyarıları alın.
- + Operatörler; kamyon ağırlıklarına, yük/çevrim sayılarına, malzeme hareketlerine ve günlük toplamlara hızlı erişim sayesinde günlük üretimi kabin içinden takip edebilir.
- + Yöneticiler, işletmeyi yönetmelerine yardımcı olacak şekilde yük ayrıntılarını ve önemli performans göstergelerini internette görebilir. Bunun için VisionLink™ Productivity aboneliği gereklidir.

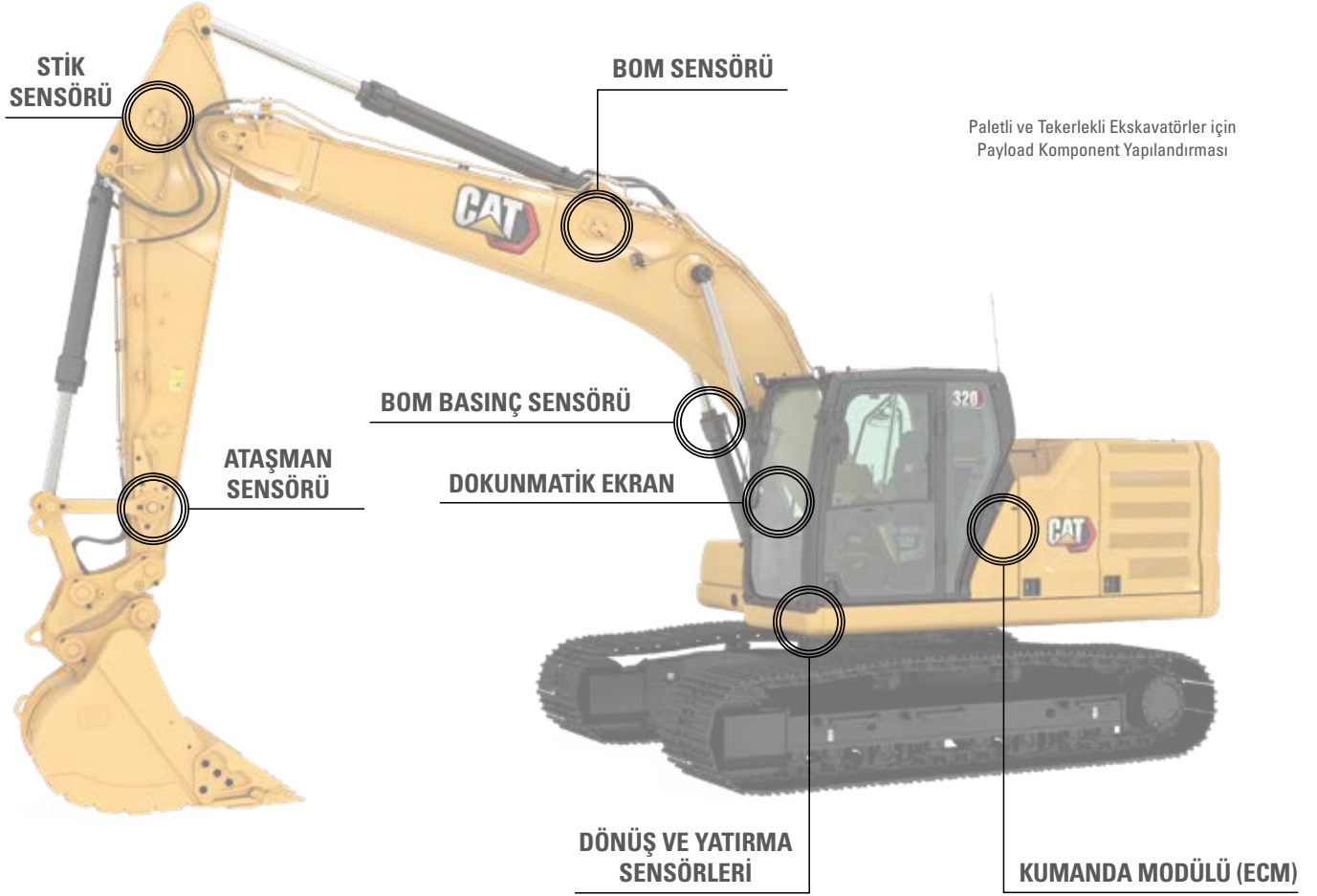
## PAYLOAD TEKNOLOJİSİ TEMEL ÇALIŞMA:

1. Daha iyi doğruluk için kaldırma komponentlerini ısıtın.
2. Boş kova/polip kısıkaçı sıfırlayın.
3. Yük için hedef ağırlığı belirleyin (opsiyonel).
4. Kova/polip kısıkaçı malzeme ile yükleyin.
5. Tartılan ağırlık değeri oluşturmak için tartma aralığının sonuna kadar hassas şekilde kaldırın.
6. Son geçiş için hedeflenen ağırlığa ulaşmak üzere kova/polip kısıkaçı devirerek fazla malzemeyi boşaltın (gerektiği şekilde).
7. Son kova/polip kısıkaç geçişinin ardından yük verilerini hafızaya kaydetmek ve toplam değerleri güncellemek için Kaydet düğmesine basın.

# PAYLOAD TEKNOLOJİSİ

## MODÜLER KOMPONENTLER

Cat Payload'un entegre komponentleri hasardan korunur ve böylece uzun ömür, güvenilir kontrol ve doğru sonuçlar sağlar. Özellikler ve bulunabilirlik değişiklik gösterebilir. Modele özel bilgiler için Cat temsilcinize danışın.



## ATAŞMANLAR

Ekskavatörler için Payload, çok çeşitli ataşmanlarla çalışır.



Kovalar  
(Çeşitli Tipler)



Yıkım ve Ayırma Polip Kıskaçları



Kapaklı Polip Kıskaçlar



Polip Ataşmanları



# PAYLOAD EKCRANINA GENEL BAKIŞ



Yeni Nesil Ekran Gösterilmiştir  
(Ekran, Makine Modeline Göre  
Değişiklik Gösterebilir)

Advanced Payload, Payload'un tüm standart özelliklerine ek olarak aşağıda belirtilen ilave seçenekleri barındırır:

PAYLOAD NAVİGASYON MENÜSÜ	
1	Kamyon Kimliği ve Sayısı - Yüklende olan kamyonu ve kamyon için yük sayısını tanımlar.
2	Yük Göstergesi - Mevcut kamyon yük seviyesini (beyaz) gösterir ve o anda kova/polip kısaçta bulunan malzemenin sonucunu önzler (gri).
3	Hedef Yük - Hedef yük ağırlığını ayarlar.
4	Hedef Yük Durumu Simgesi - Operatöre hedef ağırlık durumunu bildirir (hedef ayarlanmışsa aktiftir).
5	Kalan Kamyon Yüğü - Hedef yüğe ulaşmak için gereken kalan ağırlığı görüntüler.
6	Mevcut Kamyon Yüğü - Halihazırda kamyonda bulunan malzemenin ağırlığını görüntüler.
8	Kamyon Kimliği ve Sayısı - Yüklende olan malzemeyi ve mevcut kamyon için yük sayısını tanımlar.
9	Yeniden Tartma Düğmesi - Operatörün mevcut kova/polip kısaç yükünü yeniden hesaplamasını sağlar
10	Kova/Polip Kısaç Yüğü - Kova/polip kısaçtaki malzemenin ağırlığını gösterir. Yeşil kutu, yük tartma işleminin tamamlandığını gösterir.
11	Kavrama ve Boşaltma Alanı Simgesi - Ayarlanan boşaltma alanı aralığını görüntüler ve kova/polip kısaçta boşaltma alanı içinde olup olmadığını gösterir. Yeniden sıralama gibi faaliyetler sırasında yük yanlış sayımlarını engellemeye yardımcı olur.
12	Menü Düğmesi - Payload menü seçeneklerini görüntüler.

ADVANCED PAYLOAD NAVİGASYON MENÜSÜ	
7	Özel Listeler - Dört adede kadar özelleştirilebilir liste oluşturun, seçin ve düzenleyin.
*	Günlük Toplamlar - Mevcut gün, önceki gün veya sıfırlamadan bu yana kabin içi yük raporlarını görüntüleyin.
*	Akıllı Hedef Ağırlık - En sık kullanılan dört hedef yükü hızlıca seçin.
*	E-Biletler - Yük biletlerini basılı versiyonlar yerine e-posta yoluyla gönderin. VisionLink® Productivity aboneliği gerektirir.

\*İşlev gösterilmemiştir. Menü Düğmesi aracılığıyla kullanılabilir.



Dokunmatik ekran kısayol alanları, operatörlerin temel menü özelliklerine hızlı bir şekilde erişmesini sağlar:

1. Kamyon Seçimi
2. Özel Listeler
3. Malzeme Seçimi
4. Hedef Yük
5. Kavrama ve Boşaltma Alanı
6. Yeniden Tartma



# KAVRAMA VE BOŞALTMA ALANI

KAZARA YANLIŞ SAYIMLARI ÖNLEYİN

Operatörler, polip kısıkaç kullanırken yanlış sayımların önüne geçmek için kavrama ve boşaltma alanı sınırları ayarlayabilir. Sınırlar belirtilmezse malzemenin tekrar kavranması veya istiflenmesi sırasında yanlış sayım gerçekleşebilir.

Kavrama ve boşaltma işlevi, kova/polip kısıkaç tanımlanan boşaltma alanının üzerinden geçtiğinde yük ağırlığını hesaplar ve sayar. Bu işlev; endüstriyel atık, yıkım ve ahşap uygulamalarında faydalıdır.

## KAVRAMA ALANI

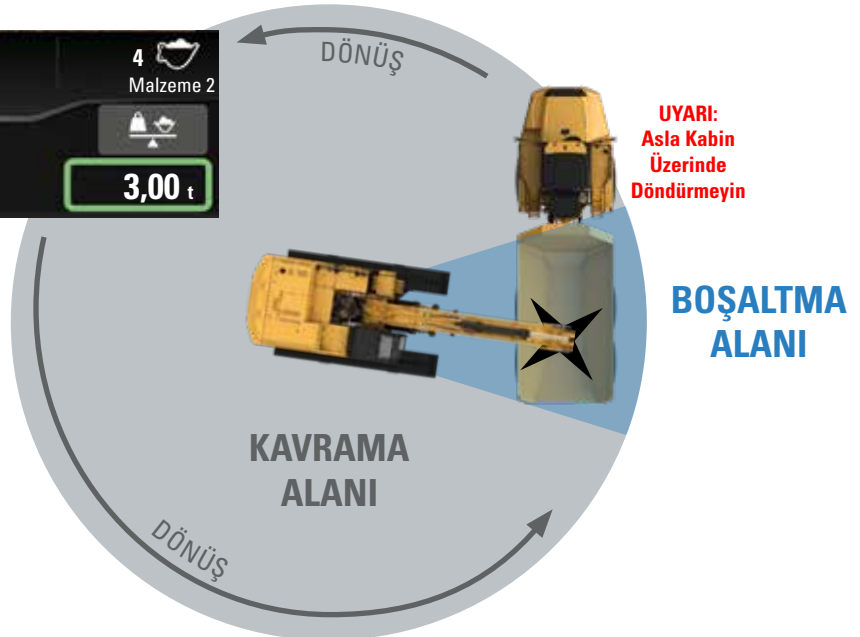
+ Makine bu alana boşaltma yaparsa malzeme ağırlığı kamyon yüküne yansıtılmaz.

## BOŞALTMA ALANI

+ Makine bu alanın içine boşaltma yaptığında malzeme ağırlığı kamyon yüküne eklenir.



Kavrama ve Boşaltma simgesi, makine ayarlanan boşaltma alanına girdiğinde operatöre görsel olarak gösterir.





# ADVANCED PAYLOAD

## ÜRETİMİ TAKİP EDİN VE İZLEYİN

Advanced Payload, genişletilmiş özellikler ve beceriler sunan bir sistem yükseltmesidir.

### GELİŞMİŞ ÖZELLİKLER ŞUNLARI İÇERİR:

- + **Özel Listeler** – Müşteri adlarını, sipariş numaralarını ve saha ayrıntılarını içeren dört adede kadar özelleştirilebilir liste oluşturun, seçin ve düzenleyin. Özelleştirilmiş listeler, raporlama için daha ayrıntılı yük bilgileri sağlar.
- + **Günlük Toplamlar** – Operatörler kabin içi ekranı kullanarak ayrıntılı yük raporlarına kolayca erişebilir. Mevcut gün, önceki gün veya son sıfırlamadan bu yana olan raporları görüntüleme esnekliğine sahiptir. Ayrıca, operatörler kamyon, malzeme veya özel listelere göre kategorize edilmiş rapor toplamlarını rahatça kontrol edebilir.
- + **Akıllı Hedef Ağırlık** – Operatörlerin en sık kullanılan dört hedef yük arasından seçim yapmasını sağlar.
- + **E-Biletler** – Yük biletlerini basılı versiyonlar yerine e-posta yoluyla almanın rahatlığını yaşayın. Bu özelliği kullanıma açmak için VisionLink® Productivity aboneliğine yükseltin.



# PAYLOAD DÖNGÜSÜ

HER SEFERİNDE HEDEF PAYLOAD ORANLARINI KARŞILAYIN



## 1. KAZMA

Önceki kovanın ağırlığı görüntülenir. Yük göstergesi, kamyonu yüklenen miktarı gösterir (15,00 t). Hedef yük 25,00 t ve kalan yük 10,00 t'dir.

## 2. KALDIRMA

Bir sonraki malzeme kovası yüklendi. Kova kıvrıldığında ve kaldırıldığında, yük göstergesi tahmini 10,00 t ağırlığı gösterir.



## 3. DÖNÜŞ (BAŞLANGIÇ)

Kova yükü ağırlığı, yük göstergesi verileri (koyu gri alan) ile birleşmeye başlar ve tahmini ağırlık görüntülenmeye devam eder.

## 4. DÖNÜŞ (SON)

Tartma işlemi tamamlanmıştır (Kova yükü toplamının etrafında yeşil kutu ile gösterilir). Hedef yük durumu simgesi, kalan kamyon yükü hedefine ulaşıldığı için son çevrimi gösterir. Kova şimdi boşaltma alanı içine konumlandırılmıştır.



## 5. BOŞALTMA

Kova malzemesi boşaltıldığında kamyon yükü, kalan yük ve kova sayısı güncellenir. Hedef yük durumu simgesi hedefe ulaşıldığını gösterir.

## 6. AŞIRI YÜK

Aşırı yükleme meydana gelirse hedef yük durumu simgesi kırmızıya döner ve kalan kamyon yükü aşırı yük miktarını (-1,00 t) gösterir.





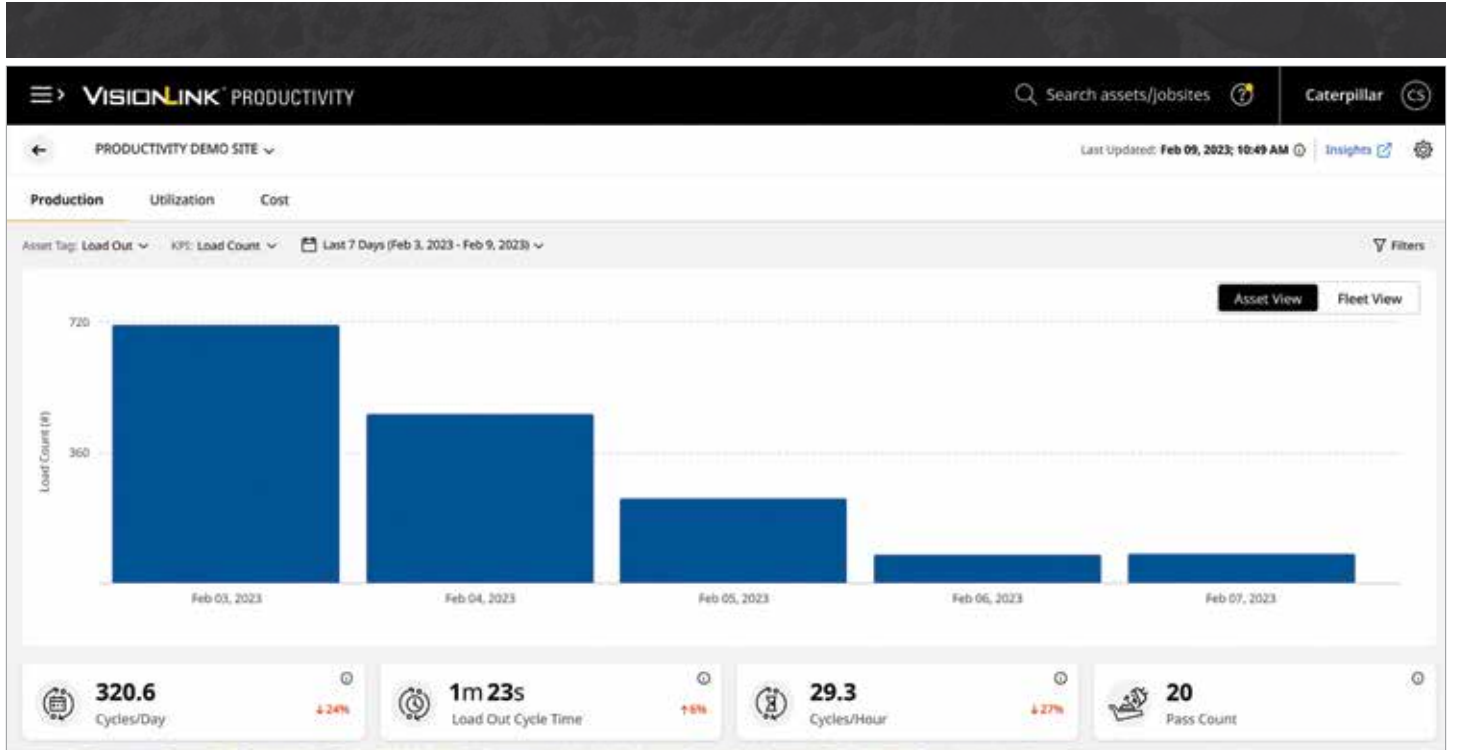
# VISIONLINK® PRODUCTIVITY

## DAHA İYİ VERİLER, DAHA İYİ KARARLAR

Her iş sahasında üretim faaliyetleri gerçekleştirilse de üretkenlik, birçoğu için zorluk teşkil eder. Düşük üretkenlik, düşük gelir anlamına gelir ve kârlılık üzerinde doğrudan bir etkiye sahiptir. VisionLink® Productivity, iş sahası içinde veya dışında üretkenliği en üst düzeye çıkarmak için makinelerinizi ölçmenize, izlemenize ve yönetmenize yardımcı olur.

VisionLink Productivity, üreticisi fark etmeksizin tüm ekipmanlarınızdan makine telematiği ve iş sahası verilerini toplayan ve özetleyen, ölçeklenebilir, bulut tabanlı bir uygulamadır.\*

Platform, kullanıcılara rölanti süresi, yakıt tüketimi, konum, taşınan malzeme ve daha fazlası dahil olmak üzere eyleme geçirilebilir bilgiler sağlar. Veriler, yerleşik hücresel Cat Product Link™ cihazından web platformuna iletilir. Kullanıcılar akıllı telefon, tablet veya masaüstü cihaz kullanarak bilgilere erişebilir.



## SORULARINIZ VARSA



### CEVAPLARI VISIONLINK PRODUCTIVITY'DE

İster saha yöneticisi veya ekip başı ister ürün sahibi olun, operasyonlarınız hakkında sorularınız olacaktır. VisionLink Productivity, iş sahasında veya iş sahası dışında, nerede olursanız olun çalışmanın nasıl ilerlediğine dair yanıtlar verebilir.

- Çevrim Sayısı
- Toplam Yük
- Son Bildirilen Tarih
- Ortalama Yük
- Ortalama Çevrim/Saat
- Yük/Saat
- Yük/Yakıt
- Toplam Mesafe
- Çalışma Saati
- Rölanti Saati
- Yakıt Tüketimi

*NOT: Her makine için VisionLink® Productivity planı gereklidir. Daha gelişmiş üretkenlik verileri sağlamak için makinelerin Cat Payload ile donatılmış olması gerekir. Bulunabilirlik bölgeye ve modele göre değişebilir, tekerlekli ekskavatörler için mevcut değildir. Ayrıntılar için Cat temsilcinize danışın.*

*\* Veri alanı kullanılabilirliği, ekipman üreticisine göre değişebilir.*

Cat ürünleri, temsilci hizmetleri ve sektör çözümleri hakkında tüm bilgiler için [www.cat.com](http://www.cat.com) adresindeki web sitemizi ziyaret edebilirsiniz.

ATXQ2265-03 (08-2024)  
(Global)

© 2024 Caterpillar. Tüm Hakları Saklıdır.

Malzeme ve teknik özellikler önceden bildirimde bulunulmaksızın değiştirilebilir. Fotoğraflarda gösterilen makineler ek ekipman içerebilir. Mevcut seçenekler için Cat temsilcinize danışın.

CAT, CATERPILLAR, LET'S DO THE WORK, VisionLink, bunların ilgili logoları, "Caterpillar Corporate Yellow", "Power Edge" ve Cat "Modern Hex" ticari kimliğinin yanı sıra burada kullanılan kurumsal kimlik ve ürün kimliği, Caterpillar'ın ticari markalarıdır ve izinsiz kullanılamaz. VisionLink, Caterpillar Inc. şirketinin Amerika Birleşik Devletleri'ndeki ve diğer ülkelerdeki tescilli ticari markasıdır.

[www.cat.com](http://www.cat.com) [www.caterpillar.com](http://www.caterpillar.com)

