

PAYLOAD

TEKNIKER FÖR GRÄVMASKINER



CAT[®]

CAT® PAYLOAD* - TEKNIK

HÖJ PRODUKTIVITETEN

*EJ GODKÄND FÖR HANDEL

Nästa generations grävmaskiner tar sig an alla sorters uppgifter – lastning, uppläggning, materialhantering och mycket mer. Med Cat® Payload-tekniken kan nyttolasten vägas under körning så att föraren alltid kan välja exakta målvikter och undvika överlastning, underlastning eller att lasta material fel.



NOGGRANN LASTNING. SNABBARE. ENKLARE. SÄKRARE. VARJE GÅNG.

Fyra sätt Cat Payload ger resultat för grävmaskinställämpningar:



SÄNKER KOSTNADER: SPARA TID, ARBETE OCH BRÄNSLEKOSTNADER.



FÖRBÄTTRAR NOGGRANNHETEN: EXAKTA PAYLOAD-MÅL ELIMINERAR ÖVER- OCH UNDERLASTNING.



ÖKAR FÖRARNAS EFFEKTIVITET: ERFARNA FÖRARE KAN ARBETA NOGGRANNARE ÄN NÅGONSIN, MEDAN NYA FÖRARE FÅR UPP FARTEN SNABBARE.



FÖRBÄTTRAR SÄKERHETEN: FÖRHINDRAR ÖVERBELASTNING AV LASTBILEN, NÅGOT SOM KAN SKAPA TYNGRE OCH MER INSTABILA LASTER, MINSKAR BROMSPRESTANDAN OCH GÖR ATT FÖRAREN LÖPER STÖRRE RISK ATT VÄLTA.



DJUP INTEGRERING

ENKEL ATT ANVÄNDA UTAN ATT BEHÖVA GISSA

Cat Payload-tekniken är djupt integrerad i nästa generations grävmaskiner från Cat för att ge förarna ett enkelt verktyg för exakt lastning. Payload är fabriksinstallerat på nya grävmaskiner och kan eftermonteras som tillval för utvalda modeller.

RÄTT TEKNIK FÖR ALLA LASTNINGSJÖBB

Förarna kan se vikter på monitorn i realtid och veta exakt hur mycket material som finns i skopan/griplon och på lastbilen – varje last, varje gång. En lättavläst display visar skopans/griplons och lastbilens vikter samtidigt som den spårar antalet lastningar och materialförflyttningar. Detta säkerställer att lastbilarna är lastade till sin maximala kapacitet och förbättrar andelen konsekventa nyttolaster för förare på alla erfarenhetsnivåer.

Payload-kompatibilitet varierar beroende på grävmaskinsmodell. Kontakta din Cat-återförsäljare för att diskutera de bästa systemen och tillvalen för din maskinpark, dina förare och dina tillämpningar.

PAYLOAD-TEKNIK

LASTA VARJE LASTBIL RÄTT REDAN FRÅN BÖRJAN



NYTTOLAST

Cat Payload-tekniken ger information om skopans last med vägning under körning, vilket hjälper till att förhindra över- eller underbelastning. Funktionerna för vägning vid låga lyft och överbelastning optimerar den slutliga skopprocessen och maximerar effektiviteten.

** Advanced Payload kräver en ytterligare programvarulicens (SEA). Finns ej för hjulburna grävmaskiner. Funktionen för e-ärenden kräver ett abonnemang på VisionLink® Productivity.*

ADVANCED PAYLOAD

Advanced Payload är ett system som har fler funktioner, bland annat anpassade etiketter, dagliga totalvärden och elektroniska ärenden (e-ärenden).*

VAD KAN PAYLOAD GÖRA FÖR MIG?

- + Ökad produktivitet från förarna
- + Hjälper till att förhindra över-/underbelastning och fellastning
- + Förbättrar cykeltiderna
- + Hjälper till att förbättra bränsleeffektiviteten och sänka bränslekostnaderna
- + Hjälper till att hålla kvar erfarna förare
- + Minskar onödigt slitage och skador på utrustningen



SÅ HÄR FUNGERAR DET

LASTVÄGNING UNDER KÖRNING

Cat Payload-systemet beräknar materialvikten under körning genom att använda data från givare som mäter skopans/griplons position och hydraultryck.

- + Automatiskt vägning ger beräknade vikter vid låga lyft (under viktgräns) och skalade vikter med bommen upplyft (över viktgränsen).
- + Enkel tippning av överskottsmaterial under den sista rundan med viktberäkningar i realtid för exakt lastning – eliminerar under- och överlastning.
- + Skopans/griplons nyttolast överförs till lastbilens kumulativa nyttolastvikt så snart en beräknad vikt har räknats ut. Lasten spärras vid lastbilen så fort skopan är helt tömd.
- + Du kan ställa in gränser för lastning och tömning för att förhindra felräkning av nyttolast, vilket kan inträffa t.ex. vid omsortering.
- + Se skopans/griplons nyttolast och lastbilens ackumulerade nyttolastvikt enkelt på monitorn med pekskärm.
- + Få överlastningsvarningar när skopans/griplons last överskrider maskinens nyttolastbegränsningar.
- + Förarna kan spåra den dagliga produktionen från hytten med snabbåtkomst till lastbilens målvikter, antal lastningar/cykler, materialförflyttning och dagliga totalvärden.
- + Arbetsledare kan visa nyttolastinformation och nyckeltal online för att underlätta hanteringen av verksamheten – kräver abonnemang på VisionLink™ Productivity.

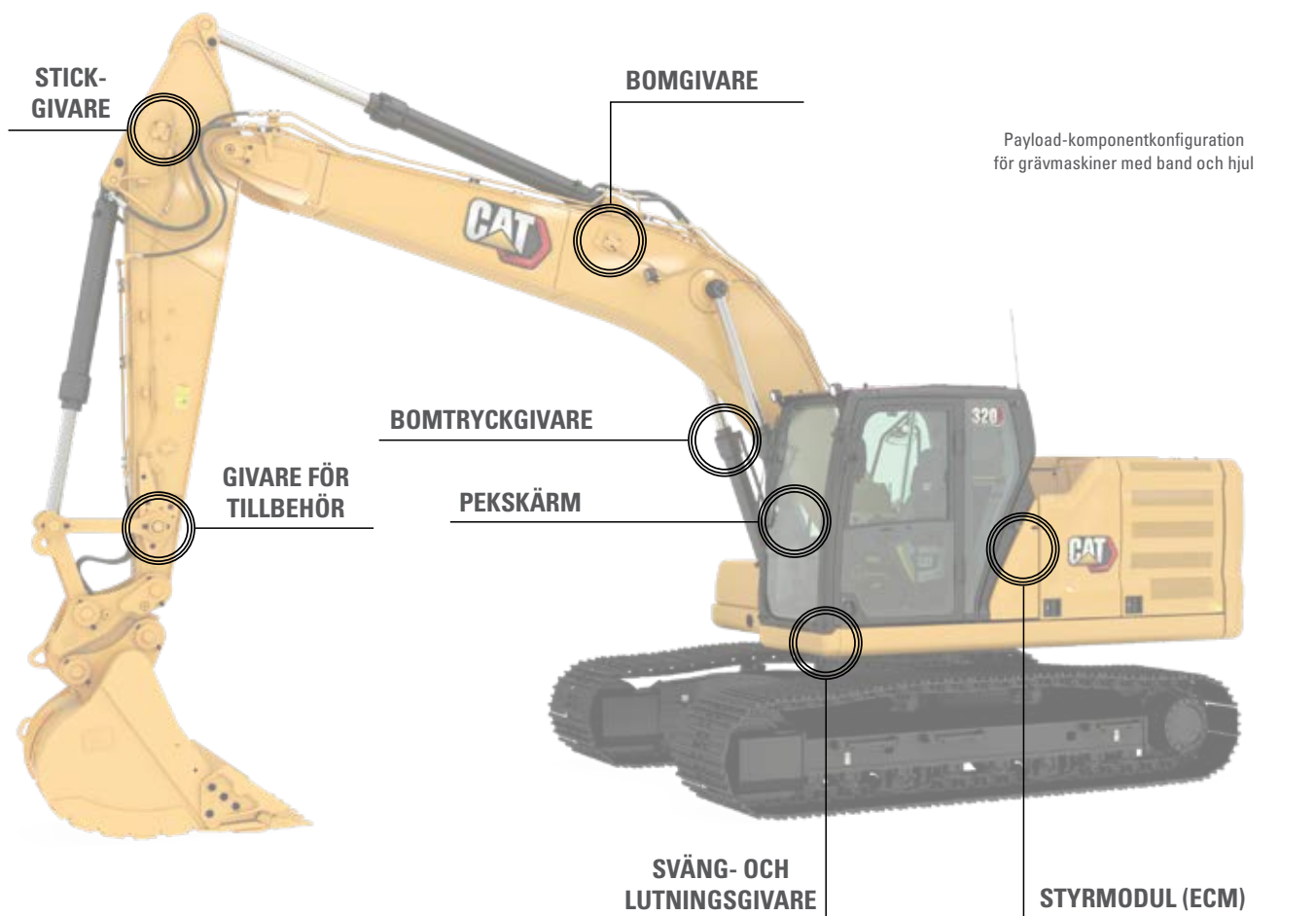
PAYLOAD-TEKNIK GRUNDLÄGGANDE FUNKTION:

1. Värm upp lyftkomponenterna för bättre noggrannhet.
2. Nollställ den tomma skopan/griplon.
3. Ange nyttolastens målvikt (tillval).
4. Lasta skopan/griplon med material.
5. Lyft jämnt genom vägningsområdet för att generera en skalvikt.
6. Töm skopan/griplon (vid behov) för att avlägsna överflödigt material och uppfylla målvikten för den sista vändan.
7. Tryck på Spara efter den sista skopan/griplon för att lagra nyttolastdata i minnet och uppdatera totalvärdena.

PAYLOAD-TEKNIK

MODULÄRA KOMPONENTER

Cat Payloads inbyggda komponenter är skyddade mot skador, vilket säkerställer en lång livslängd, tillförlitlig styrning och exakta resultat. Funktioner och tillgänglighet kan variera. Kontakta din Cat-återförsäljare för modellspecifik information.



TILLBEHÖR

Payload för grävmaskinsfunktioner med en mängd arbetsredskap.



Skopor
(Olika typer)



Rivnings- och
sorteringsgripär



Gripaskopor



Gripär med
sektionsklor

DISPLAYÖVERSIKT



Nästa generations display visas (displayen kan variera beroende på maskinmodell) är

Advanced Payload innehåller alla standardfunktioner för Payload plus de ytterligare tillval som beskrivs nedan:

PAYLOAD NAVIGERINGSMENY	
1	Lastbils-ID och mängd – identifierar den lastbil som lastas och mängden last för lastbilen.
2	Nyttolastmätare – visar lastbilens aktuella lastnivå (vit) och förhandsgranskar resultatet av materialet som för närvarande finns i skopan/gripklon (grå).
3	Tillåten nyttolast – ställer in vikten för tillåten nyttolast.
4	Statusikon för tillåten nyttolast – förmedlar målviktstatusen till föraren (endast aktiv om ett mål har ställts in).
5	Lastbilens återstående nyttolast – visar den återstående vikt som behövs för att uppnå tillåten nyttolast.
6	Gripklons nyttolast – visar vikten på material som för närvarande finns i lastbilen.
8	Material-ID och mängd – identifierar det material som lastat och mängden last för den aktuella lastbilen.
9	Omvägningsknapp – gör det möjligt för föraren att beräkna om aktuell last i skopan/gripklon.
10	Last i skopa/gripklo – visar vikten på material i skopan/gripklon. Den gröna rutan visar att vägning av lasten har slutförts.
11	Ikon för område för lastning och tömning – visar gränser för områden för tömning och om skopan/gripklon är inom området för tömning. Bidrar till att förhindra felräkningar av nyttolast under arbeten som omsortering.
12	Menyknapp – visar menyalternativen för Payload.

ADVANCED PAYLOAD NAVIGERINGSMENY	
7	Anpassade listor – skapa, välj och ordna upp till fyra anpassningsbara listor.
*	Dagliga totalvärden – visa nyttolastvärden i hytten för den aktuella dagen, föregående dag eller sedan återställning.
*	Smart målvikt – välj snabbt de fyra mest använda tillåtna nyttolasterna.
*	E-ärenden – skicka nyttolastärenden via e-post i stället för utskrivna versioner. Kräver abonnemang på VisionLink® Productivity.

*Funktionen visas inte. Tillgänglig via menyknappen.



Genvägsområden på pekskärmen gör det möjligt för föraren att snabbt komma åt viktiga menyfunktioner:

- | | |
|---------------------|------------------------------------|
| 1. Val av lastbil | 4. Tillåten nyttolast |
| 2. Anpassade listor | 5. Område för lastning och tömning |
| 3. Val av material | 6. Väg om |



OMRÅDE FÖR LASTNING OCH TÖMNING

FÖRHINDRA OAVSIKTLIGA FELRÄKNINGAR

Förarna kan ställa in gränser för områden för lastning och tömning för att hjälpa till att förhindra felräkningar för nyttolast. Om inga begränsningar har angetts kan en felräkning uppstå vid exempelvis ett omtag eller uppläggning.

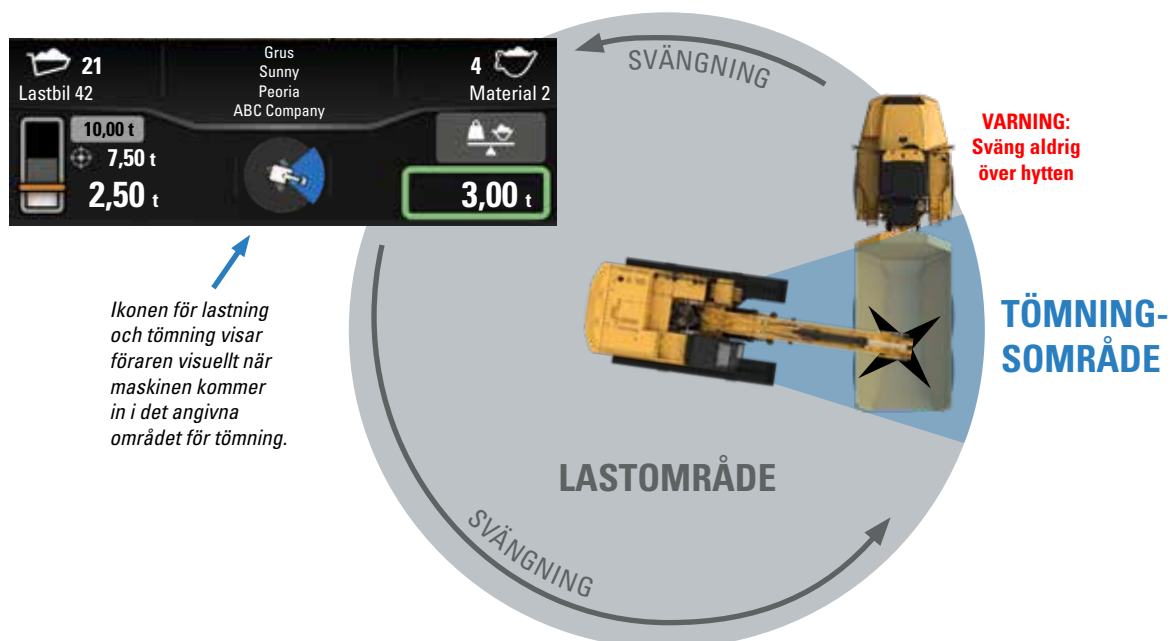
Funktioner för att lasta och tömma beräknar och räknar nyttolastvikten när skopan/gripklon passerar över det angivna området för tömning. Den här funktionen är användbar för industriavfall, rivning och skogstillämpningar.

LASTOMRÅDE

- + Om maskinen tömmer i detta område återspeglas inte materialvikten i lastbilens nyttolast.

TÖMNINGSSOMRÅDE

- + Materialvikten läggs till i lastbilens nyttolast när maskinen tömmer i detta område.



ADVANCED PAYLOAD

SPÅRA OCH ÖVERVAKA PRODUKTIONEN

Advanced Payload är en systemuppgradering som erbjuder utökade funktioner och möjligheter.

AVANCERADE FUNKTIONER OMFATTAR:

- + **Anpassade listor** – skapa, välj och ordna upp till fyra anpassningsbara listor med kundnamn, ordernummer och information om plats. Anpassade listor ger mer detaljerad information om nyttolast för rapportering.
- + **Dagliga totalvärden** – föraren kan enkelt komma åt detaljerade nyttolastrapporter med skärmen i hytten. De har flexibiliteten att visa rapporter för aktuell dag, föregående dag eller sedan senaste återställning. Dessutom kan föraren enkelt kontrollera totalrapporter som kategoriserats enligt lastbil, material eller anpassade listor.
- + **Smart målvikt** – gör det möjligt för föraren att välja bland de fyra tillåtna nyttolaster som används oftast.
- + **E-ärenden** – använd den praktiska funktionen för att ta emot nyttolastärenden via e-post i stället för utskrivna versioner. Uppgradera till ett abonnemang på VisionLink® Productivity för att låsa upp denna funktion.



NYTTOLASTCYKEL

UPPNÅ MÅL FÖR NYTTOLAST VARJE GÅNG



1. GRÄV

Vikten från föregående skopa visas. Nyttolastmätaren visar den mängd som har lastats i lastbilen (15,00 t). Den tillåtna nyttolasten är 25,00 t och återstående nyttolast är 10,00 t.

2. LYFT

Nästa skopa med material har lastats. När skopan viks och lyfts visar lastindikatorn en beräknad vikt på 10,00 t.



3. SVÄNGNING (START)

Skopans nyttolastvikt börjar närma sig mätardata (mörkgrått område) och den uppskattade vikten visas fortfarande.

4. SVÄNGNING (SLUT)

Vägningen har slutförts, vilket visas med den gröna rutan runt totalvärdet för skopans last. Statusikonen för tillåten nyttolast visar den senaste cykeln när återstående mål för lastbilens nyttolast har uppnåtts. Skopan är nu placerad i området för tömning.



5. TÖMNING

När skopans material töms uppdateras lastbilens nyttolast, återstående nyttolast och skopans mängd. Statusikonen för tillåten nyttolast visar att målet har uppnåtts.

6. ÖVERBELASTNING

Om en överbelastning inträffar blir statusikonen för tillåten nyttolast röd och återstående nyttolast för lastbilen visar överbelastningsmängden (-1,00 t).



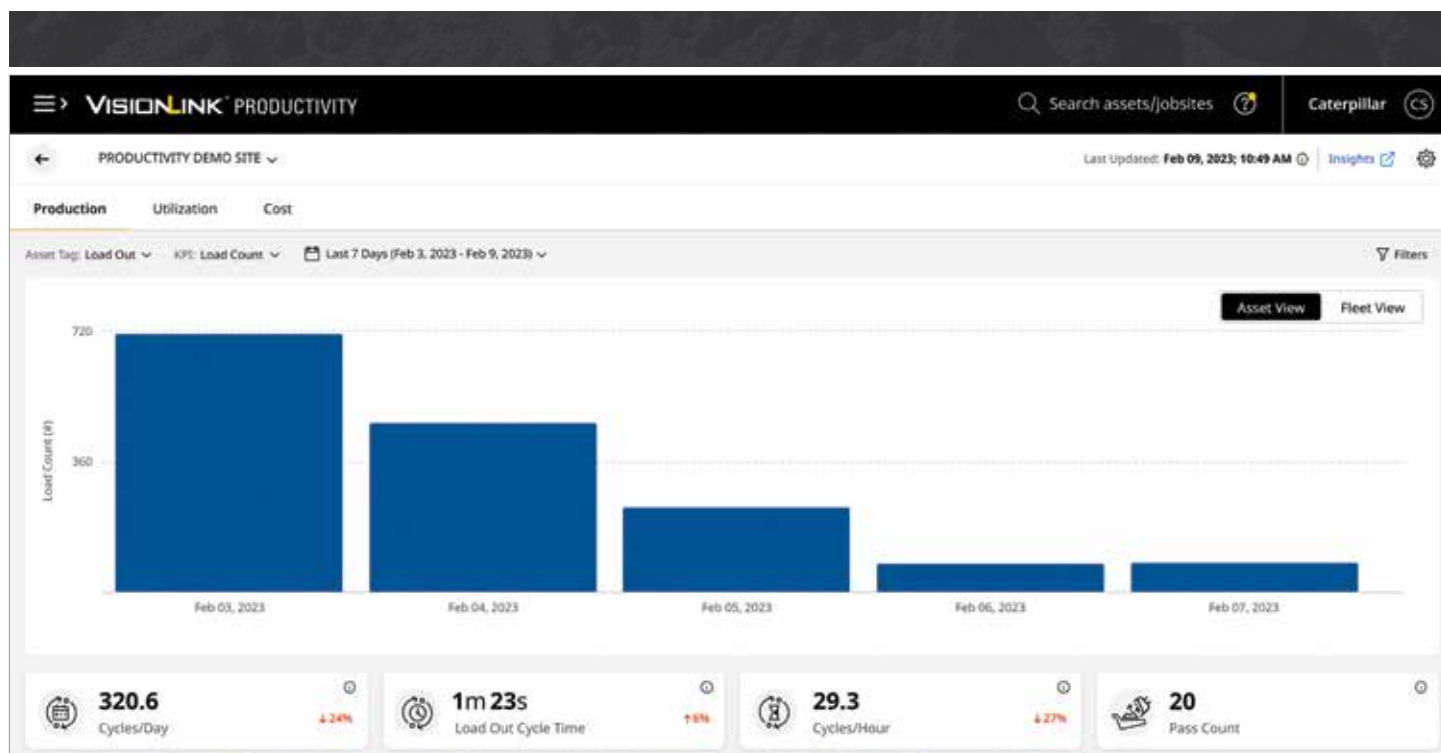
VISIONLINK® PRODUCTIVITY

BÄTTRE DATA, BÄTTRE BESLUT

Även om alla arbetsplatser engagerar sig i produktionen, är produktiviteten fortfarande en utmaning för många. Låg produktivitet betyder låga intäkter och har en direkt påverkan på lönsamheten. VisionLink® Productivity hjälper dig att mäta, övervaka och hantera dina tillgångar för att maximera produktiviteten, både på och utanför arbetsplatsen.

VisionLink Productivity är en skalbar molnbaserad applikation som samlar in och sammanfattar maskintelematik och arbetsplatsdata från all din utrustning – oavsett tillverkare.*

Plattformen tillhandahåller användarna med användbar information, såsom tomgångstid, bränsleförbrukning, plats, förflyttat material med mera. Data överförs från den mobila Cat Product Link™-enheten ombord till onlineplattformen. Användarna kan komma åt informationen med mobil, surfplatta eller dator.



DU HAR FRÅGOR



VISIONLINK PRODUCTIVITY HAR SVAREN

Oavsett om du är platschef, arbetsledare eller ägare kommer du att ha frågor om din verksamhet. VisionLink Productivity kan ge svar på hur arbetet fortskrider oavsett var du befinner dig – på eller utanför arbetsplatsen.

- Antal cykler
- Total payload
- Datum senast rapporterad
- Genomsnittlig payload
- Genomsnittlig cykel/timme
- Payload/timme
- Payload/bränsle
- Total sträcka
- Körtid timmar
- Tomgångstimmar
- Bränsleförbrukning

Obs! Det krävs en VisionLink® Productivity-plan för varje tillgång. Maskiner måste vara utrustade med Cat Payload för att kunna tillhandahålla mer avancerade produktivetsdata. Tillgängligheten kan variera mellan olika regioner och modeller, ej tillgängligt för hjulburna grävmaskiner. Kontakta din Cat®-återförsäljare om du vill ha mer information.

** Datafältets tillgänglighet kan variera beroende på utrustningstillverkare.*

Fullständig information om Cats produkter, återförsäljarservice och branschlösningar finns på vår webbplats www.cat.com.

AWXQ2265-03 (08-2024)
(Global)

© 2024 Caterpillar. Med ensamrätt.

Material och specifikationer kan ändras utan föregående meddelande. Maskinerna som visas på bilderna kan vara försedda med extrautrustning. Kontakta Cat-återförsäljaren beträffande tillgängliga alternativ.

CAT, CATERPILLAR, LET'S DO THE WORK, VisionLink, deras respektive logotyper, "Caterpillar Corporate Yellow", "Power Edge" och Cat "Modern Hex"-klädseln samt företags- och produktidentitet som används här, är varumärken som tillhör Caterpillar och får inte användas utan tillstånd. VisionLink är ett varumärke som tillhör Caterpillar Inc. och är registrerat i USA och andra länder.

www.cat.com www.caterpillar.com

