



# Hydraulic Excavator **323 GX**

## Spesifikasi Teknis

Konfigurasi dan fitur mungkin berbeda menurut kawasan. Hubungi dealer Cat® untuk mengetahui ketersediaan di kawasan Anda.

### Daftar Isi

<b>Spesifikasi</b> .....	<b>2</b>
Engine .....	2
Mekanisme Swing .....	2
Bobot .....	2
Track .....	2
Penggerak .....	2
Sistem Hidraulik .....	2
Kapasitas Pengisian Ulang Servis .....	2
Standar .....	2
Kinerja Suara .....	3
Sistem AC .....	3
Bobot Kerja dan Tekanan ke Tanah .....	3
Bobot Komponen Utama .....	4
Dimensi .....	5
Rentang Kerja .....	6
Kapasitas Angkat Boom Penjangkau – Counterweight: 4250 kg (9370 lb) .....	7
Spesifikasi dan Kompatibilitas Bucket .....	10
Panduan Penawaran Attachment .....	10
<b>Perlengkapan Standar dan Opsional</b> .....	<b>11</b>
<b>Kit dan Attachment yang Dipasang Dealer</b> .....	<b>13</b>
<b>Pernyataan Lingkungan 323 GX</b> .....	<b>14</b>

# Spesifikasi Hydraulic Excavator 323 GX

## Engine

Model Engine	Cat® C4.4	
Daya Bersih		
ISO 9249	123,7 kW	166 hp
ISO 9249 (DIN)	168 hp (metrik)	
Daya Engine		
ISO 14396	129,4 kW	174 hp
ISO 14396 (DIN)	176 hp (metrik)	
Diameter	105 mm	4 in
Langkah	127 mm	5 in
Kapasitas Silinder	4,4 L	269 in <sup>3</sup>
Kemampuan Biodiesel	Hingga B20 <sup>(1)</sup>	

- Engine Cat C4.4 mengeluarkan emisi setara EPA Tier 3 AS dan Stage IIIA UE.
- Direkomendasikan untuk digunakan hingga ketinggian 4500 m (14.764 ft) dengan penurunan daya di atas 3000 m (9842 ft).
- Daya yang diiklankan telah diuji sesuai standar yang berlaku pada saat produksi.
- Daya bersih yang tercantum adalah daya yang tersedia pada flywheel apabila engine dilengkapi dengan kipas, sistem pemasukan udara, sistem buang, dan alternator.
- Kecepatan engine di 2000 rpm.

<sup>(1)</sup>Engine Cat kompatibel dengan bahan bakar diesel yang dicampur dengan bahan bakar karbon intensitas rendah\*\* hingga:

- ✓ 100 % biodiesel FAME (fatty acid methyl ester, metil ester asam lemak)\*
- ✓ 100 % bahan bakar diesel terbarukan, HVO (hydrotreated vegetable oil, minyak nabati terhidrogenasi) dan bahan bakar GTL (gas-to-liquid, gas ke cair)

Lihat panduan untuk aplikasi yang tepat. Silakan hubungi dealer Cat Anda atau lihat "Rekomendasi Cairan Alat Berat Caterpillar" (S8BU6250) untuk detailnya.

\*Untuk penggunaan campuran yang lebih tinggi dari 20 % biodiesel, hubungi dealer Cat Anda.

\*\*Emisi gas rumah kaca pipa knalpot dari bahan bakar dengan intensitas karbon yang lebih rendah pada dasarnya sama dengan bahan bakar konvensional.

## Mekanisme Swing

Kecepatan Swing*	11,13 rpm	
Torsi Swing Maksimum	82 kNm	60.333 lbf-ft

\*Untuk alat berat bertanda CE, nilai default dapat ditetapkan lebih rendah.

## Bobot

Bobot Kerja	21.400 kg	47.200 lb
• Boom penjangkau, stick R2.9B1 (9'6"), bucket Tugas Umum (GD, General Duty) 1,2 m <sup>3</sup> (1,57 yd <sup>3</sup> ), shoe grouser tripel 600 mm (24"), dan counterweight 4250 kg (9370 lb).		
Bobot Kerja	21.900 kg	48.300 lb
• Boom penjangkau, stick R2.9B1 (9'6"), bucket GD 1,2 m <sup>3</sup> (1,57 yd <sup>3</sup> ), shoe grouser tripel 790 mm (31"), dan counterweight 4250 kg (9370 lb).		

## Track

Lebar Track Shoe Opsional	600 mm	24 in
Lebar Track Shoe Opsional	790 mm	31 in
Lebar Track Shoe Opsional	800 mm	31 in
Jumlah Shoe (setiap sisi)	47	
Jumlah Roller Track (setiap sisi)	7	
Jumlah Roller Carrier (setiap sisi)	2	

## Penggerak

Kemampuan Menanjak	35° +/-70 %	
Kecepatan Travel Maksimum	5,7 km/h	3,6 mph
Gaya Tarik Drawbar Maksimum	200 kN	44.917 lbf

## Sistem Hidraulik

Sistem Utama – Aliran Maksimum – Implement	429 L/min (214,5 × 2 pompa)	113 gal/min (56,7 × 2 pompa)
Tekanan Maksimum – Peralatan – Normal	35.000 kPa	5075 psi
Tekanan Maksimum – Travel	35.000 kPa	5075 psi
Tekanan Maksimum – Swing	27.500 kPa	3988 psi
Silinder Boom – Diameter	120 mm	5 in
Silinder Boom – Langkah	1260 mm	50 in
Silinder Stick – Diameter	140 mm	6 in
Silinder Stick – Langkah	1504 mm	59 in
Silinder Bucket – Diameter	120 mm	5 in
Silinder Bucket – Langkah	1104 mm	43 in

## Kapasitas Pengisian Ulang Servis

Kapasitas Tangki Bahan Bakar	390 L	103 gal
Sistem Pendinginan	24,5 L	6,5 gal
Oli Engine	15 L	4 gal
Penggerak Swing	5,5 L	1,5 gal
Final Drive (masing-masing)	4,5 L	1,2 gal
Sistem Hidraulik (termasuk tangki)	218 L	57,6 gal
Tangki Hidraulik	115 L	30,4 gal

## Standar

Rem	ISO 10265:2008
Kabin/Terali Pelindung Operator (OPG, Operator Protective Guards) (opsional)	ISO 10262:1998 Level II

# Spesifikasi Hydraulic Excavator 323 GX

## Kinerja Suara

ISO 6395 (Eksternal) 103 dB(A)

ISO 6396 (Di Dalam Kabin) 70 dB(A)

- Alat pelindung pendengaran mungkin diperlukan sewaktu bekerja dengan ruang operator dan kabin terbuka (bila tidak dirawat dengan benar atau pintu/jendela terbuka) dalam waktu yang lama atau di lingkungan yang bising.

## Sistem AC

Sistem penyejuk udara pada alat berat ini mengandung refrigerant gas rumah kaca terfluorinasi R134a (Potensi Pemanasan Global = 1430). Sistem ini berisi 0,85 kg refrigerant yang mengandung CO<sub>2</sub> setara dengan 1,216 metrik ton.

## Bobot Kerja dan Tekanan ke Tanah

Konfigurasi Alat Berat Dasar	Shoe Grouser Tripel 600 mm (24 in)		Shoe Grouser Tripel 790 mm (31 in)		Shoe Grouser Tripel 800 mm (31 in)	
	Bobot	Tekanan ke Tanah	Bobot	Tekanan ke Tanah	Bobot	Tekanan ke Tanah
<b>Rangka Dasar dengan Roller Track dan Roller Carrier</b>						
<b>Counterweight 4250 kg (9370 lb) dan Alat Berat Dasar Undercarriage Sedang</b>	<b>kg (lb)</b>	<b>kPa (psi)</b>	<b>kg (lb)</b>	<b>kPa (psi)</b>	<b>kg (lb)</b>	<b>kPa (psi)</b>
Boom Penjangkau + Stick R2.9B1 (9'6") + Bucket GD 1,2 m <sup>3</sup> (1,57 yd <sup>3</sup> )	21.400 (47.200)	46,9 (6,8)	21.900 (48.300)	36,5 5,3	21.900 (48.300)	36,0 (5,2)

Semua bobot kerja meliputi tangki bahan bakar 90 % dan operator 75 kg (165 lb).

# Spesifikasi Hydraulic Excavator 323 GX

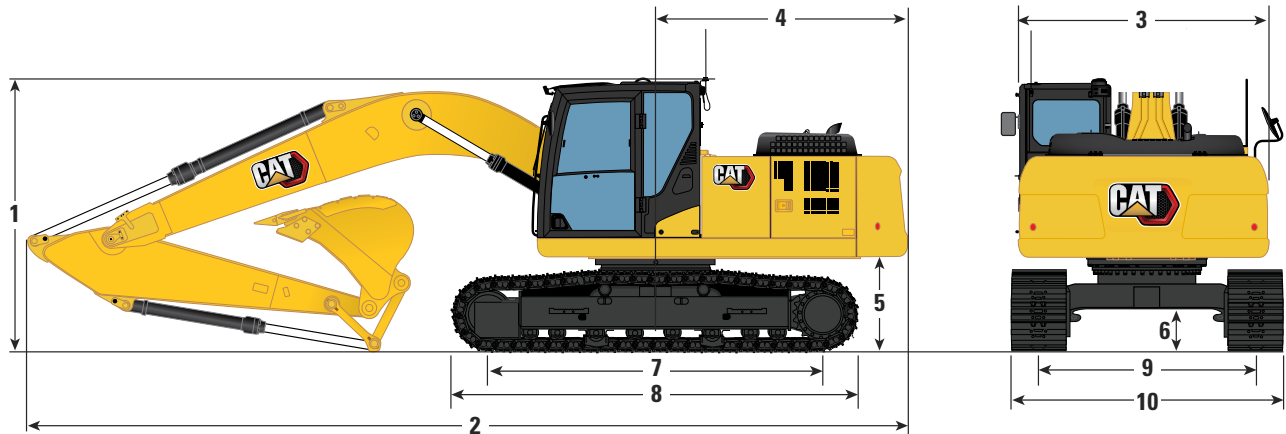
## Bobot Komponen Utama

	kg	lb
Alat Berat Dasar (dengan counterweight 4250 kg [9370 lb], rangka atas, undercarriage sedang dengan roller dan dua silinder boom – tidak termasuk boom, stick, bucket, silinder stick, silinder bucket, track, tangki bahan bakar terisi 90 %, dan operator 75 kg [165 lb]).	14.700	32.410
Track Shoe:		
Triple Grouser Track Shoe dengan Lebar 600 mm (24"), Tebal 10 mm (0,39")	2700	5960
Triple Grouser Track Shoe dengan Lebar 790 mm (31"), Tebal 10 mm (0,39") dengan Ekstensi Pijakan	3210	7100
Triple Grouser Track Shoe Lebar 800 mm (31"), Tebal 10 mm (0,39") dengan Ekstensi Pijakan	3240	7100
Dua Silinder Boom	360	800
Bobot Tangki Bahan Bakar 90 % dan Operator 75 kg (165 lb)	380	840
Counterweight:		
Counterweight 4250 kg (9370 lb)	4250	9370
Boom (termasuk saluran, pin, silinder stick):		
Boom Penjangkau 5,7 m (18'8")	1690	3720
Saluran Kontrol Alat HP untuk Boom Penjangkau 5,7 m (18'8")	80	180
Stick (termasuk saluran, pin, silinder bucket, dan linkage bucket):		
Stick Penjangkau R2.9B1 (9'6")	1060	2340
Saluran Kontrol Alat HP untuk Stick Penjangkau R2.9B1 (9'6")	50	110
Bucket (tanpa linkage, dengan tip, dan sidecutter):		
GD 1,3 m <sup>3</sup> (1,70 yd <sup>3</sup> ) dengan Tip J	890	2000
GD 1,2 m <sup>3</sup> (1,57 yd <sup>3</sup> ) dengan Tip J	870	1930
GD 1,19 m <sup>3</sup> (1,56 yd <sup>3</sup> ) dengan Tip Advansys™	890	1970

# Spesifikasi Hydraulic Excavator 323 GX

## Dimensi

Semua dimensi merupakan nilai perkiraan dan bisa berbeda tergantung pada pilihan bucket.



### Opsi Boom

**Boom Penjangkau  
5,7 m (18'8")**

### Opsi Stick

**Stick Penjangkau  
R2.9B1 (9'6")**

#### 1 Ketinggian Alat Berat:

Tinggi Kabin Atas	2980 mm	9'10"
Bagian Atas Ketinggian OPG	3100 mm	10'2"
Tinggi Susuran Tangan	3030 mm	9'11"
Dengan Boom/Stick/Bucket Terpasang	3130 mm	10'3"
Dengan Boom/Stick Terpasang	3060 mm	10'0"
Dengan Boom Terpasang	2960 mm	9'9"

#### 2 Panjang Alat Berat:

Dengan Boom/Stick/Bucket Terpasang	9520 mm	31'3"
Dengan Boom/Stick Terpasang	9510 mm	31'2"
Dengan Boom Terpasang	8500 mm	27'11"

#### 3 Lebar Rangka Atas

2740 mm 9'0"

#### 4 Radius Ayunan Ekor

2830 mm 9'3"

#### 5 Jarak Bebas Counterweight

1050 mm 3'5"

#### 6 Jarak Bebas ke Tanah

470 mm 1'6"

#### 7 Panjang Track – Panjang ke Titik Tengah Roller

3450 mm 11'4"

#### 8 Panjang Track – Panjang Keseluruhan Crawler

4250 mm 13'11"

#### 9 Lebar Antar-Track

2380 mm 7'10"

#### 10 Lebar Undercarriage:

Shoe 600 mm (24")	2980 mm	9'9"
Shoe 790 mm (31")	3170 mm	10'5"
Shoe 800 mm (31")	3180 mm	10'6"

#### Tipe Bucket

GD

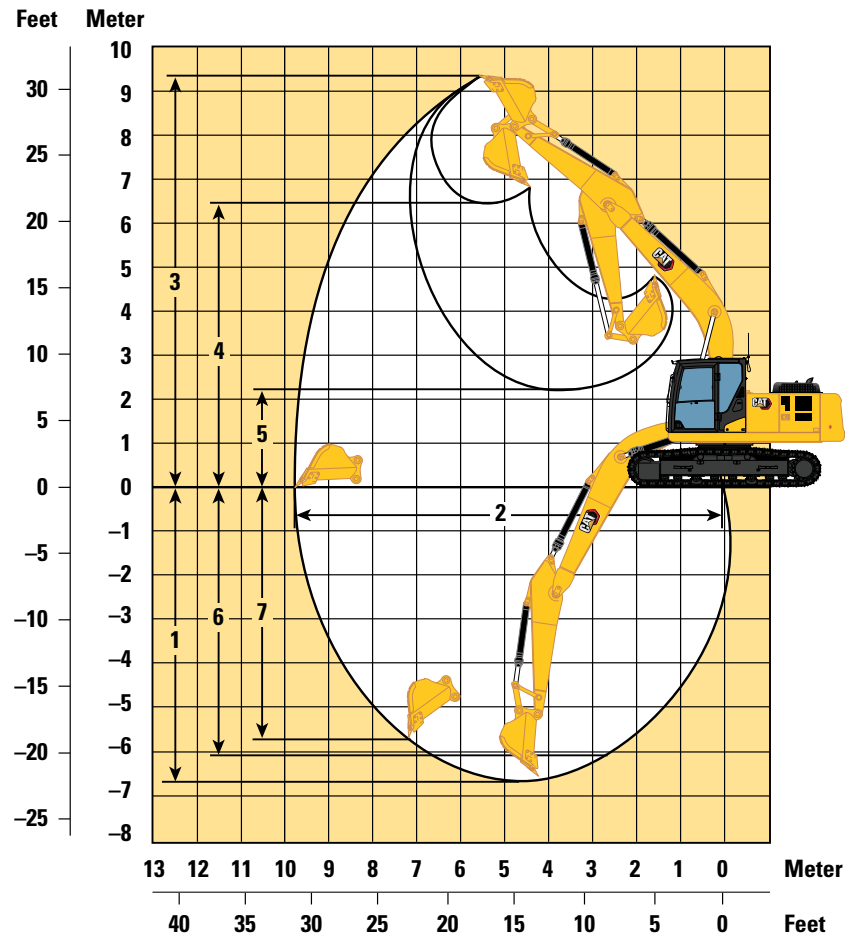
Kapasitas Bucket 1,20 m<sup>3</sup> 1,57 yd<sup>3</sup>

Radius Tip Bucket 1572 mm 5'2"

# Spesifikasi Hydraulic Excavator 323 GX

## Rentang Kerja

Semua dimensi merupakan nilai perkiraan dan bisa berbeda tergantung pada pilihan bucket.



### Opsi Boom

**Boom Penjangkau  
5,7 m (18'8")**

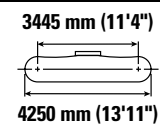
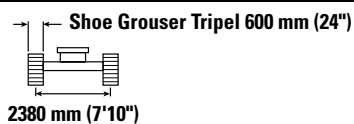
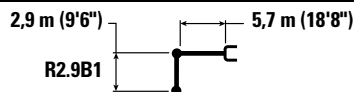
### Opsi Stick

**Stick Penjangkau  
R2.9B1 (9'6")**

<b>1</b> Kedalaman Penggalian Maksimum	6710 mm	22'0"
<b>2</b> Jangkauan Maksimum di Permukaan Tanah	9860 mm	32'4"
<b>3</b> Tinggi Pemotongan Maksimum	9470 mm	31'1"
<b>4</b> Tinggi Pemuatan Maksimum	6500 mm	21'4"
<b>5</b> Tinggi Pemuatan Minimum	2180 mm	7'2"
<b>6</b> Potongan Dalam Maksimum untuk Dasar Rata 2440 mm (8'0")	6020 mm	19'9"
<b>7</b> Kedalaman Penggalian Maksimum Dinding Vertikal	5740 mm	18'10"
Radius Perlengkapan Kerja Minimum	3650 mm	12'0"
Daya Penggalian Bucket (ISO)	140 kN	31.428 lbf
Daya Penggalian Stick (ISO)	107 kN	23.942 lbf
Tipe Bucket	GD	
Kapasitas Bucket	1,20 m <sup>3</sup>	1,57 yd <sup>3</sup>
Radius Tip Bucket	1572 mm	5'2"

# Spesifikasi Hydraulic Excavator 323 GX

## Kapasitas Angkat Boom Penjangkau – Counterweight: 4250 kg (9370 lb) – tanpa Bucket



		1500 mm/5'0"		3000 mm/10'0"		4500 mm/15'0"		6000 mm/20'0"		7500 mm/25'0"		mm ft/in		
7500 mm 25'0"	kg lb							*4550	*4550			*3900 *8650	*3900 *8650	6160 19'9"
6000 mm 20'0"	kg lb							*4950 *10.800	*4950 *10.800			*3600 *7950	*3600 *7950	7290 23'9"
4500 mm 15'0"	kg lb							*5450 *11.800	5250 11.250	*5100 *11.150	3700 7900	*3550 *7750	3350 7350	7990 26'1"
3000 mm 10'0"	kg lb					*7950 *17.100	7600 16.400	*6250 *13.500	5000 10.750	5150 11.100	3600 7750	*3600 *7950	3050 6700	8350 27'5"
1500 mm 5'0"	kg lb					*9600 *20.700	7150 15.350	7000 15.100	4750 10.250	5050 10.850	3500 7500	*3850 *8450	2950 6450	8440 27'8"
0 mm 0'0"	kg lb			*6250 *14.300	*6250 *14.300	*10.500 *22.750	6850 14.750	6850 14.700	4600 9900	4950 10.650	3400 7300	*4250 *9350	3000 6550	8250 27'1"
-1500 mm -5'0"	kg lb	*6650 *14.900	*6650 *14.900	*10.800 *24.450	*10.800 *24.450	10.550 22.650	6800 14.550	6750 14.500	4550 9750	4950 10.600	3400 7250	4700 10.350	3250 7100	7770 25'6"
-3000 mm -10'0"	kg lb	*11.450 *25.650	*11.450 *25.650	*14.050 *30.450	13.200 28.300	*9950 *21.450	6850 14.700	6800 14.600	4550 9850			5550 12.300	3800 8400	6940 22'8"
-4500 mm -15'0"	kg lb			*11.200 *23.950	*11.200 *23.950	*8050 *17.100	7050 15.150					*6100 *13.350	5250 11.750	5580 18'0"



ISO 10567:2007



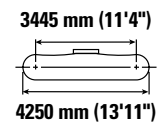
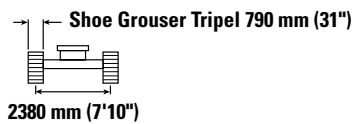
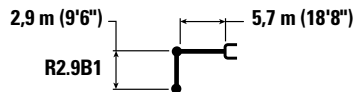
\*Menunjukkan bahwa beban dibatasi oleh kapasitas angkat hidraulik, bukan beban kemiringan. Beban di atas sesuai dengan standar peringkat kapasitas angkat hydraulic excavator ISO 10567:2007. Beban tidak melebihi 87 % dari kapasitas angkat hidraulik atau 75 % dari beban jungkit. Bobot semua aksesoris pengangkatan harus dikurangi dari kapasitas angkat di atas. Kapasitas angkat dihitung saat alat berat berada di permukaan penopang yang padat dan rata. Penggunaan titik attachment work tool untuk memegang/mengangkat objek, dapat memengaruhi kinerja pengangkatan alat berat.

Kapasitas angkat tetap dengan  $\pm 5\%$  untuk semua track shoe yang tersedia.

Bacalah selalu Buku Petunjuk Pengoperasian dan Perawatan yang sesuai untuk mendapatkan informasi produk tertentu.

# Spesifikasi Hydraulic Excavator 323 GX

## Kapasitas Angkat Boom Penjangkau – Counterweight: 4250 kg (9370 lb) – tanpa Bucket



		1500 mm/5'0"		3000 mm/10'0"		4500 mm/15'0"		6000 mm/20'0"		7500 mm/25'0"		mm ft/in		
7500 mm 25'0"	kg lb							*4550 *4550				*3900 *8650	*3900 *8650	6160 19'9"
6000 mm 20'0"	kg lb							*4950 *10.800	*4950 *10.800			*3600 *7950	*3600 *7950	7290 23'9"
4500 mm 15'0"	kg lb							*5400 *11.800	5350 11.500	*5100 *11.500	3800 8100	*3550 *7750	3400 7500	7990 26'1"
3000 mm 10'0"	kg lb					*7950 *17.100	7750 16.750	*6250 *13.500	5100 11.000	5300 11.350	3700 7900	*3600 *7950	3100 6850	8350 27'5"
1500 mm 5'0"	kg lb					*9600 *20.700	7300 15.700	*7050 *15.300	4900 10.500	5150 11.100	3550 7650	*3850 *8450	3000 6600	8440 27'8"
0 mm 0'0"	kg lb			*6250 *14.300	*6250 *14.300	*10.500 *22.750	7000 15.100	7000 15.050	4700 10.150	5100 10.900	3500 7500	*4250 *9350	3050 6700	8250 27'1"
-1500 mm -5'0"	kg lb	*6650 *14.900	*6650 *14.900	*10.800 *24.450	*10.800 *24.450	*10.600 *23.000	6950 14.900	6900 14.850	4650 10.000	5050 10.850	3450 7450	4800 10.600	3300 7300	7770 25'6"
-3000 mm -10'0"	kg lb	*11.450 *25.650	*11.450 *25.650	*14.050 *30.450	13.500 28.900	*9950 *21.450	7000 15.050	6950 14.950	4650 10.050			5700 12.600	3900 8600	6940 22'8"
-4500 mm -15'0"	kg lb			*11.200 *23.950	*11.200 *23.950	*8050 *17.100	7200 15.500					*6100 *13.350	5350 12.050	5580 18'0"



ISO 10567:2007



\*Menunjukkan bahwa beban dibatasi oleh kapasitas angkat hidraulik, bukan beban kemiringan. Beban di atas sesuai dengan standar peringkat kapasitas angkat hydraulic excavator ISO 10567:2007. Beban tidak melebihi 87 % dari kapasitas angkat hidraulik atau 75 % dari beban jungkit. Bobot semua aksesoris pengangkatan harus dikurangi dari kapasitas angkat di atas. Kapasitas angkat dihitung saat alat berat berada di permukaan penopang yang padat dan rata. Penggunaan titik attachment work tool untuk memegang/mengangkat objek, dapat memengaruhi kinerja pengangkatan alat berat.

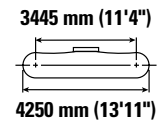
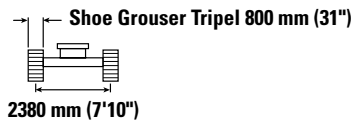
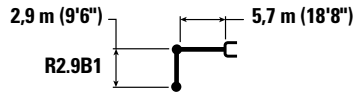
Kapasitas angkat tetap dengan  $\pm 5\%$  untuk semua track shoe yang tersedia.

Bacalah selalu Buku Petunjuk Pengoperasian dan Perawatan yang sesuai untuk mendapatkan informasi produk tertentu.



# Spesifikasi Hydraulic Excavator 323 GX

## Kapasitas Angkat Boom Penjangkau – Counterweight: 4250 kg (9370 lb) – tanpa Bucket



		1500 mm/5'0"		3000 mm/10'0"		4500 mm/15'0"		6000 mm/20'0"		7500 mm/25'0"		mm ft/in		
7500 mm 25'0"	kg lb							*4550	*4550			*3900 <b>*8650</b>	*3900 <b>*8650</b>	6160 <b>19'9"</b>
6000 mm 20'0"	kg lb							*4950 <b>*10.800</b>	*4950 <b>*10.800</b>			*3600 <b>*7950</b>	*3600 <b>*7950</b>	7290 <b>23'9"</b>
4500 mm 15'0"	kg lb							*5400 <b>*11.800</b>	5350 <b>11.550</b>	*5100 <b>*11.150</b>	3800 <b>8150</b>	*3550 <b>*7800</b>	3400 <b>7550</b>	7990 <b>26'1"</b>
3000 mm 10'0"	kg lb					*7950 <b>*17.100</b>	7800 <b>16.800</b>	*6250 <b>*13.500</b>	5150 <b>11.050</b>	5300 <b>11.400</b>	3700 <b>7950</b>	*3650 <b>*7950</b>	3150 <b>6900</b>	8350 <b>27'5"</b>
1500 mm 5'0"	kg lb					*9600 <b>*20.700</b>	7300 <b>15.750</b>	*7050 <b>*15.300</b>	4900 <b>10.550</b>	5200 <b>11.150</b>	3600 <b>7700</b>	*3850 <b>*8450</b>	3050 <b>6650</b>	8440 <b>27'8"</b>
0 mm 0'0"	kg lb			*6250 <b>*14.350</b>	*6250 <b>*14.350</b>	*10.500 <b>*22.750</b>	7050 <b>15.150</b>	7000 <b>15.100</b>	4750 <b>10.200</b>	5100 <b>10.950</b>	3500 <b>7500</b>	*4250 <b>*9350</b>	3100 <b>6750</b>	8250 <b>27'1"</b>
-1500 mm -5'0"	kg lb	*6700 <b>*14.900</b>	*6700 <b>*14.900</b>	*10.800 <b>*24.500</b>	*10.800 <b>*24.500</b>	*10.600 <b>*23.000</b>	6950 <b>14.950</b>	6950 <b>14.900</b>	4650 <b>10.050</b>	5050 <b>10.900</b>	3450 <b>7500</b>	4850 <b>10.650</b>	3300 <b>7300</b>	7770 <b>25'6"</b>
-3000 mm -10'0"	kg lb	*11.450 <b>*25.650</b>	*11.450 <b>*25.650</b>	*14.050 <b>*30.450</b>	13.550 <b>29.000</b>	*9900 <b>*21.450</b>	7000 <b>15.100</b>	6950 <b>15.000</b>	4700 <b>10.100</b>			5700 <b>12.650</b>	3900 <b>8650</b>	6940 <b>22'8"</b>
-4500 mm -15'0"	kg lb			*11.200 <b>*23.950</b>	*11.200 <b>*23.950</b>	*8050 <b>*17.100</b>	7200 <b>15.550</b>					*6100 <b>*13.400</b>	5350 <b>12.100</b>	5580 <b>18'0"</b>



ISO 10567:2007



\*Menunjukkan bahwa beban dibatasi oleh kapasitas angkat hidraulik, bukan beban kemiringan. Beban di atas sesuai dengan standar peringkat kapasitas angkat hydraulic excavator ISO 10567:2007. Beban tidak melebihi 87 % dari kapasitas angkat hidraulik atau 75 % dari beban jungkit. Bobot semua aksesoris pengangkatan harus dikurangi dari kapasitas angkat di atas. Kapasitas angkat dihitung saat alat berat berada di permukaan penopang yang padat dan rata. Penggunaan titik attachment work tool untuk memegang/mengangkat objek, dapat memengaruhi kinerja pengangkatan alat berat.

Kapasitas angkat tetap dengan  $\pm 5\%$  untuk semua track shoe yang tersedia.

Bacalah selalu Buku Petunjuk Pengoperasian dan Perawatan yang sesuai untuk mendapatkan informasi produk tertentu.

# Spesifikasi Hydraulic Excavator 323 GX

## Spesifikasi dan Kompatibilitas Bucket

	Linkage	Counterweight							4250 kg (9370 lb)
		Lebar		Kapasitas		Bobot		Isian	Boom Penjangkau
		mm	in	m <sup>3</sup>	yd <sup>3</sup>	kg	lb	%	R2.9 m (9'6")
<b>Pin-On (Tanpa Quick Coupler)</b>									
Tugas Umum	B	1250	49	1,20	1,57	879	1938	100	⊙
	B	1200	48	1,19	1,56	890	1962	100	⊙
	B	1300	51	1,3	1,70	890	1962	100	⊖
Beban maksimum dengan pin-on (muatan + bucket)								kg	3085
								lb	6801

Beban di atas memenuhi standar hydraulic excavator EN474-5:2006+A3:2013, tidak melebihi 87 % kapasitas pengangkatan hidraulik atau 75 % kapasitas jungkit, dengan linkage depan dipanjangkan sepenuhnya di permukaan tanah dan dengan bucket ditekek.  
Kapasitas berdasarkan ISO 7451:2007.  
Bobot bucket dengan tip Tugas Umum.

### Kerapatan Material Maksimum:

⊙ 1800 kg/m<sup>3</sup> (3000 lb/yd<sup>3</sup>)

⊖ 1500 kg/m<sup>3</sup> (2500 lb/yd<sup>3</sup>)

Caterpillar menganjurkan penggunaan work tool yang tepat untuk memaksimalkan nilai yang diterima pelanggan dari produk kami. Penggunaan work tool, termasuk bucket, di luar rekomendasi atau spesifikasi Caterpillar dalam hal bobot, dimensi, aliran, tekanan, dll. dapat menghasilkan kinerja yang kurang optimal, termasuk tetapi tidak terbatas pada berkurangnya produksi, stabilitas, keandalan, dan ketahanan komponen. Penggunaan work tool yang tidak tepat dapat menyebabkan pengelupasan, cangkulan, puntiran, dan/atau terkena beban berat yang akan mengurangi masa pakai boom dan stick.

## Panduan Penawaran Attachment

Tidak semua Attachment tersedia di semua kawasan. Hubungi dealer Cat Anda untuk mengetahui konfigurasi yang tersedia di kawasan Anda.

Padanan

† Penggunaan yang diizinkan pada alat berat kurang dari 50 %

### ATTACHMENT PIN-ON

Counterweight	4250 kg (9370 lb)	
Type Boom	Boom Penjangkau	
Panjang Stick	R2.9 m (9'6")	
Hammer Hidraulik	H120 GC	✓
	Dudukan Samping H120 GC	✓
	H120 GC S	✓
	H120 S	✓
	H130 S	✓†
Compactor (Vibratory Plate)	CVP110	✓

# Perlengkapan Standar dan Opsional 323 GX

## Perlengkapan Standar dan Opsional

Perlengkapan standar dan opsional bisa bervariasi. Hubungi dealer Cat Anda untuk mengetahui rinciannya.

	Standar	Opsional		Standar	Opsional
<b>BOOM, STICK, DAN LINKAGE</b>			<b>ENGINE</b>		
Boom penjangkau 5,7 m (18'8")	✓		Engine diesel turbo ganda Cat® C4.4	✓	
Stick Penjangkau 2,9 m (9'6")	✓		Dua mode yang dapat dipilih: Daya, Pintar	✓	
Linkage bucket dengan lubang pengangkatan, tipe B1	✓		Kemampuan kerja di ketinggian hingga 4500 m (14.764 ft) dengan penurunan daya dari 3000 m (9842 ft)	✓	
<b>KABIN</b>			Kapasitas pendinginan ambien tinggi 52 °C (125 °F)		
OPG		✓	Kemampuan start dingin -25 °C (-13 °F)	✓	
Kabin berperedam suara dengan dudukan rekat	✓		Pompa priming bahan bakar elektrik	✓	
Monitor layar sentuh LCD resolusi tinggi 203 mm (8 in)	✓		Kipas penggerak langsung	✓	
Kursi suspensi mekanis dengan sandaran kepala dan sandaran lengan	✓		Sistem filtrasi bahan bakar dua tahap dengan indikator dan separator air	✓	
Sabuk pengaman oranye 51 mm (2 in)	✓		Filter udara elemen seal ganda dengan precleaner	✓	
AC dua tingkat otomatis	✓		<b>SISTEM HIDRAULIK</b>		
Kontrol engine starter tekan tanpa tombol	✓		Katup kontrol utama elektronik, siap dipasang hammer	✓	
Konsol sisi kiri tetap	✓		Pompa elektronik yang saling membelakangi (back-to-back)	✓	
Joystick 1 tombol	✓		Sirkuit regenerasi boom dan stick	✓	
Joystick 3 tombol		✓	Pemanasan oli hidraulik otomatis	✓	
Radio AM/FM Bluetooth® dengan port USB/Bantu	✓		Travel dua kecepatan otomatis	✓	
Speaker (dipasang di atap)	✓		Saluran hammer		✓
Outlet DC 24V	✓		Filter balik hidraulik kinerja tinggi	✓	
Kompartemen penyimpanan	✓		<b>KESELAMATAN DAN KEAMANAN</b>		
Tempat botol/gelas minuman	✓		Penyepuhan antigelincir dengan baut countersink	✓	
Kaca depan dengan kaca temper 70/30	✓		Penahan tangan dan pegangan tangan	✓	
Pintu darurat jendela belakang	✓		Kotak alat/penyimpanan eksternal yang dapat dikunci	✓	
Wiper radial dengan washer	✓		Sakelar pematian engine sekunder dari permukaan tanah	✓	
Tingkap baja yang dapat dibuka	✓		Sakelar pemutus yang dapat dikunci	✓	
Lampu plafon LED	✓		Klakson sinyal/peringatan	✓	
Matras lantai yang dapat dicuci	✓		Alarm swing		✓
<b>TEKNOLOGI CAT</b>			Tuas penguncian hidraulik	✓	
Manajemen Peralatan Cat:			Kaca spion sisi kanan	✓	
VisionLink®	✓ <sup>1</sup>		Kaca spion tepi kanan di kabin		✓
VisionLink Productivity		✓ <sup>2</sup>	Kamera pandangan belakang		✓
Kemampuan untuk melakukan Remote Flash Cat Product Link™ (khusus telematika)	✓		Alarm gerak		✓
<b>SISTEM LISTRIK</b>					
Dua baterai bebas perawatan 950 CCA	✓				
Sakelar pemutus aliran listrik	✓				
Lampu LED kabin dan chassis	✓				
Lampu LED boom kanan		✓			
Lampu LED boom kiri	✓				

(bersambung ke halaman berikutnya)

<sup>1</sup>Menyediakan data telematik inti untuk mengelola kesehatan, wawasan perawatan, dan monitoring kondisi. Rencana lainnya tersedia untuk pelaporan data yang lebih komprehensif. Hubungi dealer Cat Anda untuk mengetahui rinciannya.

<sup>2</sup>Diperlukan langganan VisionLink. Hubungi dealer Cat Anda untuk mengetahui rinciannya.

# Perlengkapan Standar dan Opsional 323 GX

## Perlengkapan Standar dan Opsional (lanjutan)

Perlengkapan standar dan opsional bisa bervariasi. Hubungi dealer Cat Anda untuk mengetahui rinciannya.

	Standar	Opsional		Standar	Opsional
<b>SERVIS DAN PERAWATAN</b>			<b>UNDERCARRIAGE DAN STRUKTUR</b>		
Filter bahan bakar dan oli engine yang dikelompokkan	✓		Triple grouser track shoe 600 mm (24 in)		✓
Port Pengambilan Sampel Oli Terjadwal (S·O·S <sup>SM</sup> , Scheduled Oil Sampling)	✓		Triple grouser track shoe 790 mm (31 in)		✓
Saringan radiator		✓	Shoe grouser tripel 800 mm (31 in) <sup>3</sup>		✓
			Sambungan track berpelumas gemuk	✓	
			Pelindung pemandu track tengah	✓	
			Pelindung bawah	✓	
			Pelindung motor travel	✓	
			Pelindung OPG		✓
			Counterweight 4250 kg (9370 lb)	✓	
			Titik pengikatan	✓	

<sup>3</sup>Hanya Asia Tenggara

## Kit dan Attachment yang Dipasang Dealer

Attachment mungkin berbeda-beda. Hubungi dealer Cat Anda untuk mengetahui rinciannya.

---

### PELINDUNG

- Pelindung swivel standar 6 mm (0,24 in)
- Pelindung kasa depan penuh (tidak kompatibel dengan penutup lampu kabin, pelindung hujan)
- Pelindung jaring bagian bawah separuh depan
- Pelindung Pengaman Operator

### SUKU CADANG SERVIS

- Kit pedal lantai hammer
- Dudukan pistol gemuk

# Pernyataan Lingkungan 323 GX

Informasi berikut berlaku untuk alat berat pada saat pembuatan akhir sebagaimana dikonfigurasi untuk dijual di wilayah yang tercakup dalam dokumen ini. Isi pernyataan ini berlaku sejak tanggal dikeluarkan; namun, isi yang terkait dengan fitur dan spesifikasi alat berat dapat berubah tanpa pemberitahuan. Untuk informasi tambahan, lihat Buku Petunjuk Pengoperasian dan Perawatan alat berat.

Untuk informasi lebih lanjut tentang praktik keberlanjutan dan progres kami, silakan kunjungi <https://www.caterpillar.com/en/company/sustainability>.

## Engine

- Engine Cat C4.4 mengeluarkan emisi setara EPA Tier 3 AS dan Stage IIIA UE.
- Engine Cat kompatibel dengan bahan bakar diesel yang dicampur dengan bahan bakar karbon intensitas rendah\*\* hingga:
  - ✓ 100 % biodiesel FAME (fatty acid methyl ester, metil ester asam lemak)\*
  - ✓ 100 % bahan bakar diesel terbarukan, HVO (hydrotreated vegetable oil, minyak nabati terhidrogenasi) dan bahan bakar GTL (gas-to-liquid, gas ke cair)

Lihat panduan untuk aplikasi yang tepat. Silakan hubungi dealer Cat Anda atau lihat "Rekomendasi Cairan Alat Berat Caterpillar" (S8BU6250) untuk detailnya.

*\*Untuk penggunaan campuran yang lebih tinggi dari 20 % biodiesel, hubungi dealer Cat Anda.*

*\*\*Emisi gas rumah kaca pipa knalpot dari bahan bakar dengan intensitas karbon yang lebih rendah pada dasarnya sama dengan bahan bakar konvensional.*

## Sistem AC

- Sistem AC pada alat berat ini mengandung gas ramah rumah kaca terfluorinasi R134a (Potensi Pemanasan Global = 1430). Sistem ini berisi 0,85 kg (1,9 lb) yang memiliki kandungan CO<sub>2</sub> setara dengan 1,216 metrik ton (1,340 ton).

## Pengecatan

- Berdasarkan pengetahuan terbaik yang tersedia, konsentrasi maksimum yang diizinkan, diukur dalam bagian per sejuta (PPM, parts per million), untuk logam berat dalam cat berikut adalah:
  - Barium < 0,01 %
  - Kadmium < 0,01 %
  - Kromium < 0,01 %
  - Timbel < 0,01 %

## Kinerja Suara

ISO 6395 (Eksternal)	103 dB(A)
ISO 6396 (Di Dalam Kabin)	70 dB(A)

- Alat pelindung pendengaran mungkin diperlukan sewaktu bekerja dengan ruang operator dan kabin terbuka (bila tidak dirawat dengan benar atau pintu/jendela terbuka) dalam waktu yang lama atau di lingkungan yang bising.

## Oli dan Cairan

- Pengisian dengan cairan pendingin glikol etilena di pabrik Caterpillar. Cat DEAC (Diesel Engine Antifreeze/Coolant, Antifreeze/Cairan Pendingin Engine Diesel) dan Cat ELC (Extended Life Coolant, Cairan Pendingin Pemakaian Lama) dapat didaur ulang. Hubungi dealer Cat Anda untuk informasi lebih lanjut.
- Cat Bio HYDO™ Advanced adalah oli hidraulik ramah lingkungan yang disetujui Ecolabel UE.
- Cairan tambahan mungkin ada, silakan rujuk ke Buku Petunjuk Pengoperasian dan Perawatan atau panduan Aplikasi dan Pemasangan untuk rekomendasi cairan lengkap dan interval perawatan.

## Fitur dan Teknologi

- Fitur dan teknologi berikut dapat berkontribusi pada penghematan bahan bakar dan/atau pengurangan karbon. Fiturnya mungkin bervariasi. Hubungi dealer Cat Anda untuk mengetahui rinciannya.
  - Mode Smart mencocokkan daya alat berat dengan persyaratan penggalian secara otomatis
  - Kontrol Engine Otomatis mengurangi kecepatan engine saat alat berat tidak mengangkut muatan untuk meminimalkan konsumsi bahan bakar.
  - Filter yang lebih baik dan interval servis yang diperpanjang membantu mengurangi biaya perawatan
  - Filter oli hidraulik terbaru memberikan masa pakai lebih lama dengan interval penggantian 3000 jam

Untuk informasi selengkapnya mengenai produk, layanan dealer, dan solusi industri Cat, kunjungi situs web kami di [www.cat.com](http://www.cat.com)

© 2024 Caterpillar

Semua hak dilindungi undang-undang

Bahan dan spesifikasi dapat berubah sewaktu-waktu tanpa pemberitahuan sebelumnya. Alat berat yang ditampilkan dalam foto mungkin disertai perlengkapan tambahan. Hubungi dealer Cat Anda untuk mengetahui opsi yang tersedia.

CAT, CATERPILLAR, LET'S DO THE WORK, logo-logo yang berkaitan, "Caterpillar Corporate Yellow", kemasan dagang "Power Edge" dan Cat "Modern Hex", serta identitas perusahaan dan produk yang digunakan di sini merupakan merek dagang dari Caterpillar dan tidak boleh digunakan tanpa izin. VisionLink adalah merek dagang dari Caterpillar Inc., terdaftar di Amerika Serikat dan negara lainnya.

A8XQ3958-00 (09-2024)  
Nomor Build: 05F  
(Indonesia, SE Asia,  
Sri Lanka)

