



320 GC

Hidrolik Ekskavatör

Teknik Özellikler

Konfigürasyonlar ve özellikler bölgeye göre değişiklik gösterebilir. Bölgenizde bulunup bulunmadığını Cat® temsilcinizden öğrenebilirsiniz.

İçindekiler

Teknik Özellikler	2
Motor	2
Dönüş Mekanizması	2
Ağırlıklar	2
Palet	2
Tahrik	2
Hidrolik Sistem	2
Servis Dolum Kapasiteleri	3
Standartlar	3
Ses Performansı	3
Çalışma Ağırlıkları ve Zemin Basıncı	3
Ana Komponent Ağırlıkları	4
Boyutlar	5
Çalışma Aralıkları	6
Uzanma Bomu Kaldırma Kapasiteleri	7
Kova Teknik Özellikleri ve Uyumluluk:	
Şili, Kolombiya	11
Türkiye	12
Ataşman Teklif Kılavuzu:	
Şili, Kolombiya	13
Türkiye	17
Çıkıntı Teknik Özellikleri – Şili, Kolombiya	16
Standart ve Opsiyonel Ekipman	22
Bayide Monte Kit ve Ataşmanlar	24
320 GC Çevresel Beyanlar	25

320 GC Hidrolik Ekskavatör Teknik Özellikler

Motor

Motor Modeli	Cat® C4.4	
Net Güç		
ISO 9249	109 kW	146 hp
ISO 9249 (DIN)	148 hp (metrik)	
Motor Gücü		
ISO 14396	110 kW	148 hp
ISO 14396 (DIN)	150 hp (metrik)	
İç Çap	105 mm	4 inç
Strok	127 mm	5 inç
Silindir Hacmi	4,4 L	269 inç ³
Biyodizel Kapasitesi	Üst sınır B20 ⁽¹⁾	

- U.S. EPA Tier 4 Final, EU Stage V ve Japan 2014 emisyon standartlarını karşılar.
- 3.000 m (9.842,5 ft) üzerinde motor gücü düşürme ile 4.500 m'ye (14.764 ft) rakıma kadar tavsiye edilen kullanım.
- Bildirilen güç, üretim zamanında yürürlükte olan, belirtilen standarda göre test edilir.
- Bildirilen net güç; fan, hava emişi sistemi, egzoz sistemi ve alternatör ile donatılan bir motor için volanda bulunan güçtür.
- Motor devri 2.000 dev/dak.dır.

⁽¹⁾ Cat dizel motorlar, ULSD (15 ppm veya daha az kükürt içeren ultra düşük kükürtlü dizel yakıt) veya aşağıdaki oranlara kadar düşük karbon yoğunluklu yakıtlarla** karıştırılmış ULSD kullanmalıdır:

- ✓ %20 biyodizel FAME (yağ asidi metil esteri)*
- ✓ %100 yenilenebilir dizel, HVO (hidrojene bitkisel yağ) ve GTL (gazdan sıvıya dönüştürülmüş) yakıtlar

Başarılı bir uygulama için yönergelere bakın. Ayrıntılar için lütfen Cat temsilcinize veya "Caterpillar Makine Sıvıları Tavsiyeleri"ne (SEBU6250) başvurun.

*Atık arıtma cihazları bulunmayan motorlar, %100'e kadar biyodizel olmak üzere daha yüksek karışımlar kullanılabilir (%20 biyodizelden daha yüksek karışımların kullanımı için Cat temsilcinize danışın).

**Düşük karbon yoğunluklu yakıtlardaki egzoz borusu sera gazı emisyonları, temel olarak geleneksel yakıtlarla aynıdır.

Dönüş Mekanizması

Dönüş Hızı*	11,6 dev/dak.	
Maksimum Dönüş Torku	74,4 kN-m	54.900 lbf-ft

*CE işaretli makineler için varsayılan değer daha düşük ayarlanabilir.

Ağırlıklar

Çalışma Ağırlığı	21.000 kg	46.300 lb
------------------	-----------	-----------

- Orta boy alt takım, Uzanma bomu, R2.9 (9 ft 6 inç) stik, Genel Hizmet (GD) tipi 1,0 m³ (1,31 yd³) kova, 600 mm (24 inç)/10 mm (0,39 inç) üç tırnaklı pabuçlar ve 3.700 kg (8.200 lb) arka ağırlık.

Çalışma Ağırlığı	21.100 kg	46.500 lb
------------------	-----------	-----------

- Uzun alt takım, Uzanma bomu, R2.9 (9 ft 6 inç) stik, GD 1,0 m³ (1,31 yd³) kova, 600 mm (24 inç)/8,5 mm (0,33 inç) üç tırnaklı pabuçlar ve 3.700 kg (8.200 lb) arka ağırlık.

Çalışma Ağırlığı	21.300 kg	47.000 lb
------------------	-----------	-----------

- Uzun alt takım, Uzanma bomu, R2.9 (9 ft 6 inç) stik, GD 1,0 m³ (1,31 yd³) kova, 600 mm (24 inç)/10 mm (0,39 inç) üç tırnaklı palet pabuçları ve 3.700 kg (8.200 lb) arka ağırlık.

Palet

Standart Palet Pabuçları Genişliği	600 mm	24 inç
Pabuç Sayısı (her bir tarafta) – Orta Boy Alt Takım	47	
Palet Silindiri Sayısı (her bir tarafta) – Orta Boy Alt Takım	7	
Pabuç Sayısı (her bir tarafta) – Uzun Alt Takım	49	
Palet Silindiri Sayısı (her bir tarafta) – Uzun Alt Takım	8	
Taşıyıcı Silindir Sayısı (her bir tarafta)	2	

Tahrik

Tırmanma Kabiliyeti	35°/%70	
Maksimum Seyir Hızı	5,9 km/sa.	3,5 mil/sa.
Maksimum Çekiş Gücü – Orta Boy Alt Takım	203 kN	45.600 lbf
Maksimum Çekiş Gücü – Uzun Alt Takım	200 kN	45.000 lbf

Hidrolik Sistem

Ana Sistem – Maksimum Akış – Ekipman	442 l/dak. (221 × 2 pompa)	116 gal/dak. (58 × 2 pompa)
Maksimum Basınç – Ekipman – Normal	35.000 kPa	5.075 psi
Maksimum Basınç – Seyir	34.300 kPa	4.974 psi
Maksimum Basınç – Dönüş	25.000 kPa	3.625 psi
Bom Silindiri – İç Çap	120 mm	5 inç
Bom Silindiri – Strok	1.260 mm	50 inç
Stik Silindiri – İç Çap	135 mm	5 inç
Stik Silindiri – Strok	1.504 mm	59 inç
Kova Silindiri – İç Çap	115 mm	5 inç
Kova Silindiri – Strok	1.104 mm	43 inç

320 GC Hidrolik Ekskavatör Teknik Özellikleri

Servis Dolum Kapasiteleri

Yakıt Deposu Kapasitesi	345 L	86,6 gal
Soğutma Sistemi	25 L	6,6 gal
Motor Yağı	15 L	4,0 gal
Dönüş Tahriki	12 L	3,2 gal
Nihai Tahrik (her biri)	4 L	1,1 gal
Hidrolik Sistem (depo dahil)	234 L	61,8 gal
Hidrolik Deposu	115 L	30,4 gal
Dizel Egzoz Sıvısı (DEF) Deposu	39 L	10,3 gal

Standartlar

Frenler	ISO 10265:2008
Kabin/Devrilme Koruma Yapısı (ROPS)	ISO 12117-2:2008
Kabin/Operatör Koruyucu Muhafazaları (OPG) (opsiyonel)	ISO 10262:1998 Level II

Ses Performansı

ISO 6395:2008 (harici)	101 dB(A)
ISO 6396:2008 (kabin içi)	70 dB(A)

- Uzun süre veya gürültülü bir ortamda açık operatör kabini içinde (bakımı doğru yapılmadığında veya kapılar/camlar açıkken) çalışırken işitme koruması gerekebilir.

Çalışma Ağırlıkları ve Zemin Basıncıları

	600 mm (24 inç)/8,5 mm (0,33 inç) Üç Tırnaklı Pabuçlar		600 mm (24 inç)/10 mm (0,39 inç) Üç Tırnaklı Pabuçlar	
	Ağırlık	Zemin Basıncı	Ağırlık	Zemin Basıncı
	kg (lb)	kPa (psi)	kg (lb)	kPa (psi)
Ana Makine Konfigürasyonları				
Palet Silindirli ve Taşıyıcı Silindirli Alt Şasi				
3.700 kg (8.200 lb) Arka Ağırlık + Orta Boy Alt Takım Ana Makine				
Uzanma Bomu + R2.9 (9 ft 6 inç) Stik + 1,0 m ³ (1,31 yd ³) GD Kova	—	—	21.000 (46.300)	46 (6,7)
3.700 kg (8.200 lb) Arka Ağırlık + Uzun Geniş Alt Takım Ana Makine				
Uzanma Bomu + R2.9 (9 ft 6 inç) Stik + 1,0 m ³ (1,31 yd ³) GD Kova	21.100 (46.500)	48,6 (7,0)	21.300 (47.000)	49,1 (7,1)

Tüm çalışma ağırlıkları, 75 kg (165 lb) ağırlığındaki operatörle %90 dolu yakıt deposunu içerir.

320 GC Hidrolik Ekskavatör Teknik Özellikler

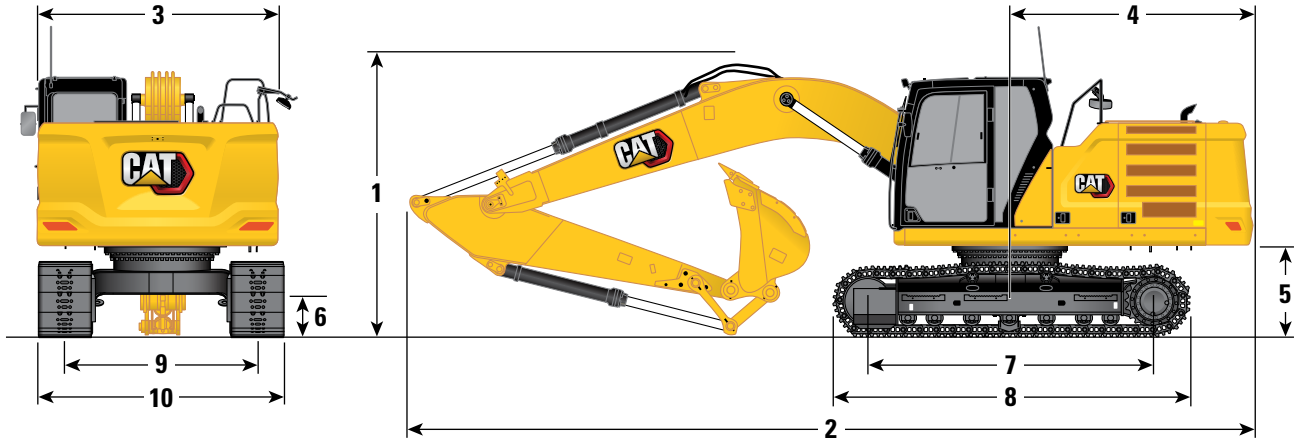
Ana Komponent Ağırlıkları

	kg	lb
Ana Makine (3.700 kg [8.200 lb] arka ağırlık, kule dönüş şasisi, HD palet silindirleri ile alt şasi ve orta boy alt takım için taşıyıcı silindirler ile – bom silindirleri, bom, stik, kova, stik silindiri, kova silindiri, paletler, %90 dolu yakıt deposu ve 75 kg [165 lb] operatör dahil değildir).	14.100	31.100
Ana Makine Ağırlığı (3.700 kg [8.200 lb] arka ağırlık, kule dönüş şasisi, HD palet silindirleri ile alt şasi ve uzun alt takım için taşıyıcı silindirler ile – bom silindirleri, bom, stik, kova, stik silindiri, kova silindiri, paletler, %90 dolu yakıt deposu ve 75 kg [165 lb] operatör dahil değildir).	14.300	31.500
Palet Pabuçları:		
600 mm (24 inç) Genişlik, 10 mm (0,39 inç) Kalınlık, Orta Boy Alt Takım İçin Üç Tırnaklı Palet Pabuçları	2.700	6.000
600 mm (24 inç) Genişlik, 8,5 mm (0,33 inç) Kalınlık, Uzun Alt Takım İçin Üç Tırnaklı Palet Pabuçları	2.600	5.730
600 mm (24 inç) Genişlik, 10 mm (0,39 inç) Kalınlık, Uzun Alt Takım İçin Üç Tırnaklı Palet Pabuçları	2.820	6.200
İki Bom Silindiri	340	750
%90 Yakıt Deposu ve 75 kg (165 lb) Operatör Ağırlığı	310	680
Arka ağırlık:		
3.700 kg (8.200 lb) Arka Ağırlık	3.700	8.200
Dönüş Şasisi:		
Standart Dönüş Şasisi	1.880	4.140
Alt takımlar (palet pabuçları olmadan):		
HD Palet Silindirli ve Orta Boy Alt Takım İçin Standart Taşıyıcı Silindirli Standart Alt Şasi	4.140	9.100
HD Palet Silindirli ve Uzun Alt Takım İçin Standart Taşıyıcı Silindirli Standart Alt Şasi	4.390	9.680
Bom (hatlar, pimler, stik silindiri dahil):		
Uzanma Bomu 5,7 m (18 ft 8 inç)	1.690	3.720
Stikler (hatlar, pimler, kova silindiri, kova bağlantısı dahil):		
Uzanma Stiki R2.9B1 (9 ft 6 inç)	1.080	2.380
Boş Uzanma Stiki R2.9B1 (9 ft 6 inç)	1.070	2.360
Uzanma Stiki R2.5B1 (8 ft 2 inç)	1.020	2.250
Kovalar (bağlantısız):		
1,0 m ³ (1,31 yd ³) GD Kova	740	1.620
1,0 m ³ (1,31 yd ³) Ağır Hizmet (HD) Tipi Kova	880	1.940
Hızlı Atışman Değiştiriciler:		
Evrensel Hızlı Atışman Değiştirici	230	510
Pimli Kavrayıcı Hızlı Atışman Değiştirici	390	860

320 GC Hidrolik Ekskavatör Teknik Özellikleri

Boyutlar

Tüm boyutlar yaklaşıktır ve kepçe seçimine bağlı olarak değişiklik gösterebilir.



Bom Seçeneği

Uzanma Bomu
5,7 m (18 ft 8 inç)

Stik Seçenekleri

R2.9B1 (9 ft 6 inç)

Uzanma Stiki
R2.9B1 (9 ft 6 inç)

R2.5B1 (8 ft 2 inç)

Alt Takım Seçenekleri:

Orta

Uzun

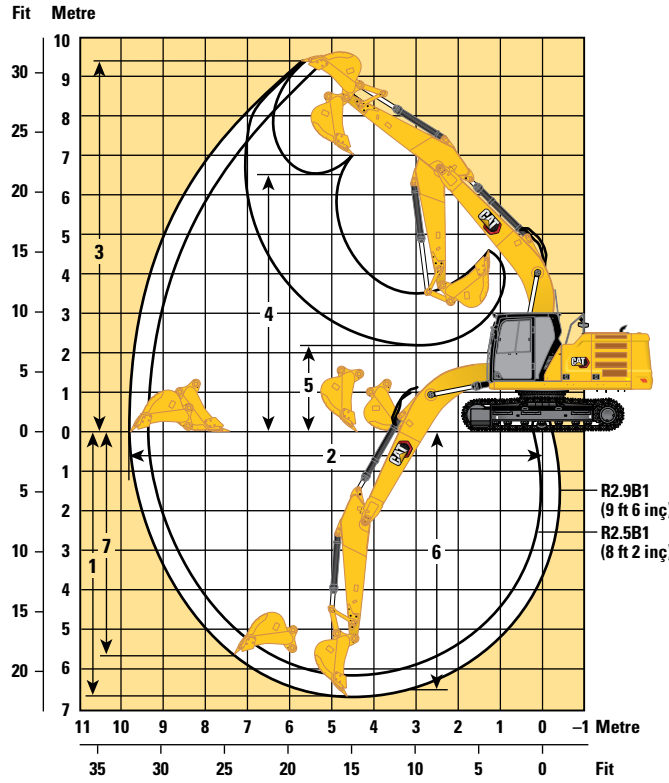
Uzun

	R2.9B1 (9 ft 6 inç)		Uzanma Stiki R2.9B1 (9 ft 6 inç)		R2.5B1 (8 ft 2 inç)	
	Orta		Uzun		Uzun	
1 Makine Yüksekliği:						
Kabin Tavanı Yüksekliği	2.960 mm	9 ft 9 inç	2.960 mm	9 ft 9 inç	2.960 mm	9 ft 9 inç
OPG'nin En Üstü	3.100 mm	10 ft 2 inç	3.100 mm	10 ft 2 inç	3.100 mm	10 ft 2 inç
Tutacak Yüksekliği	2.950 mm	9 ft 8 inç	2.950 mm	9 ft 8 inç	2.950 mm	9 ft 8 inç
Bom/Stik/Kova Takılıyken	3.080 mm	10 ft 1 inç	3.080 mm	10 ft 1 inç	3.080 mm	10 ft 1 inç
Bom/Stik Takılıyken	2.830 mm	9 ft 3 inç	2.830 mm	9 ft 3 inç	2.830 mm	9 ft 3 inç
Bom Takılıyken	2.480 mm	8 ft 1 inç	2.480 mm	8 ft 2 inç	2.480 mm	8 ft 2 inç
2 Makine Uzunluğu:						
Bom/Stik/Kova Takılıyken	9.530 mm	31 fit 3 inç	9.530 mm	31 fit 3 inç	9.530 mm	31 fit 3 inç
Bom/Stik Takılıyken	9.500 mm	31 ft 2 inç	9.500 mm	31 ft 2 inç	9.480 mm	31 ft 1 inç
Bom Takılıyken	8.450 mm	27 ft 9 inç	8.450 mm	27 ft 9 inç	8.450 mm	27 ft 9 inç
3 Üst Şasi Genişliği	2.780 mm	9 ft 1 inç	2.780 mm	9 ft 1 inç	2.780 mm	9 ft 1 inç
4 Arka Kule Dönüşü Yarıçapı	2.830 mm	9 ft 4 inç	2.830 mm	9 ft 3 inç	2.830 mm	9 ft 3 inç
5 Arka Ağırlık Mesafesi	1.050 mm	3 ft 5 inç	1.050 mm	3 ft 5 inç	1.050 mm	3 ft 5 inç
6 Yerden Yükseklik	470 mm	1 ft 6 inç	470 mm	1 ft 7 inç	470 mm	1 ft 7 inç
7 Silindirelerin Merkezine Uzunluk	3.450 mm	11 ft 4 inç	3.650 mm	12 ft 0 inç	3.650 mm	12 ft 0 inç
8 Palet Uzunluğu	4.250 mm	13 ft 11 inç	4.450 mm	14 ft 7 inç	4.450 mm	14 ft 7 inç
9 Palet Ölçüsü	2.380 mm	7 ft 10 inç	2.380 mm	7 ft 10 inç	2.380 mm	7 ft 10 inç
10 Alt Takım Genişliği:						
600 mm (24 inç) Pabuçlar	2.980 mm	9 ft 9 inç	2.980 mm	9 ft 9 inç	2.980 mm	9 ft 9 inç
Kova Tipi	GD					
Kova Kapasitesi	1,0 m ³	1,31 yd ³	1,0 m ³	1,31 yd ³	1,0 m ³	1,31 yd ³
Kova Ucu Yarıçapı	1.571 mm	5 ft 2 inç	1.570 mm	5 ft 2 inç	1.570 mm	5 ft 2 inç

320 GC Hidrolik Ekskavatör Teknik Özellikler

Çalışma Aralıkları

Tüm boyutlar yaklaşık ve kepçe seçimine bağlı olarak değişiklik gösterebilir.



Bom Seçeneği

Uzanma Bomu
5,7 m (18 ft 8 inç)

Stik Seçenekleri

Uzanma Stiki
R2.9B1 (9 ft 6 inç)

Uzanma Stiki
R2.9B1 (9 ft 6 inç)

Uzanma Stiki
R2.5B1 (8 ft 2 inç)

Alt Takım Seçenekleri:

Orta

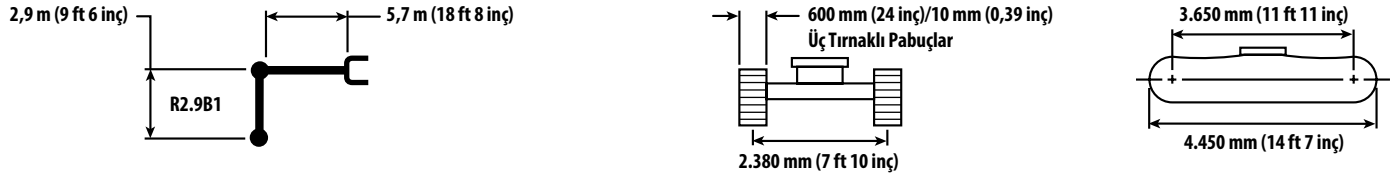
Uzun

Uzun

	Orta		Uzun		Uzun	
1 Maksimum Kazı Derinliği	6.720 mm	22 ft 1 inç	6.720 mm	22 ft 1 inç	6.300 mm	20 ft 8 inç
2 Zemin Hattında Maksimum Uzanma	9.860 mm	32 fit 4 inç	9.860 mm	32 fit 4 inç	9.470 mm	31 ft 1 inç
3 Maksimum Kesme Yüksekliği	9.450 mm	31 fit 0 inç	9.450 mm	31 fit 0 inç	9.250 mm	30 ft 4 inç
4 Maksimum Yükleme Yüksekliği	6.490 mm	21 ft 4 inç	6.490 mm	21 ft 4 inç	6.290 mm	20 ft 8 inç
5 Minimum Yükleme Yüksekliği	2.170 mm	7 ft 1 inç	2.170 mm	7 ft 1 inç	2.590 mm	8 ft 6 inç
6 2.440 mm (8 ft 0 inç) Taban Seviyesi için Maksimum Kesme Derinliği	6.550 mm	21 ft 6 inç	6.550 mm	21 ft 6 inç	6.110 mm	20 ft 1 inç
7 Maksimum Dikey Duvar Kazma Derinliği	5.690 mm	18 ft 8 inç	5.690 mm	18 ft 8 inç	5.290 mm	17 ft 4 inç
Kova Kazma Kuvveti (ISO)	129 kN	28.935 lbf	129 kN	28.935 lbf	129 kN	28.935 lbf
Stik Kazma Kuvveti (ISO)	99 kN	22.281 lbf	99 kN	22.281 lbf	110 kN	24.688 lbf
Kova Tipi	GD		GD		GD	
Kova Kapasitesi	1,0 m ³	1,31 yd ³	1,0 m ³	1,31 yd ³	1,0 m ³	1,31 yd ³
Kova Ucu Yarıçapı	1.570 mm	5 ft 2 inç	1.570 mm	5 ft 2 inç	1.570 mm	5 ft 2 inç

Uzanma Bomu Kaldırma Kapasiteleri – Arka Ağırlık: 3.700 kg (8.200 lb) – Kova Bağlantıları ile, Kovasız

Orta Boy Alt Takım



Kaldırma Kapasitesi	Kaldırma Kapasitesi	1.500 mm/5 fit 0 inç		3.000 mm/10 fit 0 inç		4.500 mm/15 fit 0 inç		6.000 mm/20 fit 0 inç		7.500 mm/25 fit 0 inç		mm ft/inç		
		kg	lb	kg	lb	kg	lb	kg	lb	kg	lb			
7.500 mm 25 ft 0 inç	kg lb							*4.300	*4.300			*3.750 *8.300	*3.750 *8.300	6.150 19 ft 9 inç
6.000 mm 20 ft 0 inç	kg lb							*4.950 *10.850	4.950 10.600			*3.450 *7.600	*3.450 *7.600	7.290 23 ft 8 inç
4.500 mm 15 ft 0 inç	kg lb							*5.450 *11.800	4.800 10.300	4.850 10.400	3.350 7.200	*3.400 *7.450	3.000 6.650	7.990 26 ft 1 inç
3.000 mm 10 ft 0 inç	kg lb					*7.950 *17.050	6.950 15.000	*6.250 *13.500	4.550 9.800	4.750 10.150	3.250 7.000	*3.450 *7.600	2.750 6.050	8.360 27 ft 4 inç
1.500 mm 5 ft 0 inç	kg lb					*9.600 *20.700	6.450 13.950	6.450 13.800	4.300 9.300	4.600 9.900	3.150 6.750	*3.700 *8.050	2.650 5.800	8.450 27 ft 8 inç
0 mm 0 inç	kg lb			*5.750 *13.250	*5.750 *13.250	9.750 20.900	6.200 13.350	6.250 13.400	4.150 8.950	4.550 9.750	3.050 6.600	3.950 8.700	2.700 5.900	8.260 27 ft 1 inç
-1.500 mm -5 ft 0 inç	kg lb	*6.150 *13.750	*6.150 *13.750	*10.000 *22.650	*10.000 *22.650	9.650 20.700	6.100 13.150	6.150 13.250	4.100 8.800	4.500 9.650	3.050 6.550	4.300 9.450	2.900 6.400	7.780 25 ft 5 inç
-3.000 mm -10 ft 0 inç	kg lb	*10.600 *23.750	*10.600 *23.750	*14.100 *30.550	11.950 25.600	9.700 20.850	6.150 13.250	6.200 13.350	4.100 8.850			5.050 11.200	3.400 7.550	6.950 22 ft 8 inç
-4.500 mm -15 ft 0 inç	kg lb			*11.250 *24.050	*11.250 *24.050	*8.100 *17.200	6.350 13.700					*6.100 *13.400	4.700 10.600	5.600 18 ft 0 inç



ISO 10567:2007



*Yükün devirme yükünden çok, hidrolik kaldırma kapasitesi ile sınırlı olduğunu gösterir. Yukarıdaki yükler, ISO 10567:2007 hidrolik ekskavatör kaldırma kapasitesi standardıyla uyumludur. Bu yükler, hidrolik kaldırma kapasitesinin %87'sini veya devirme yükünün %75'ini aşmaz. Tüm kaldırma donanımlarının ağırlığı, yukarıdaki kaldırma kapasitelerinden düşülmelidir. Kaldırma kapasiteleri, sert, dengeli bir destekleyici zemin üzerinde duran makineye dayanmaktadır. Nesnelere taşımak/kaldırmak için atışman noktasının kullanılması, makinenin kaldırma performansını etkileyebilir.

Mevcut tüm palet pabuçları için kaldırma kapasitesi ± 5 olarak kalır.

Belirli ürün bilgileri için daima ilgili Kullanma ve Bakım Kılavuzu'na bakın.

Ağır nesnelere kaldırılması için ekskavatörlerin kullanılmasını düzenleyen yerel ve/veya devlet tarafından yürürlüğe koyulmuş yönetmelikler olabilir. Tüm yerel yönetmeliklere ve devlet yönetmeliklerine uyun.

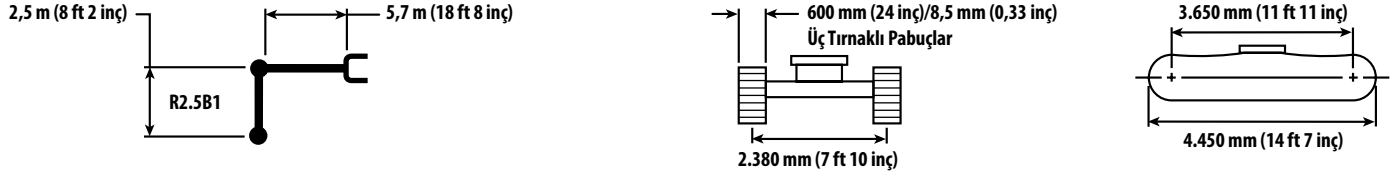
Bölgesel yönetmelikler, nesne taşıma uygulamaları sırasında aşırı yük uyarı cihazı ve bom ve stik indirme kontrol valflerinin kullanılmasını zorunlu kılabilir.

Daha fazla bilgi için Cat temsilcinizle iletişime geçin.

320 GC Hidrolik Ekskavatör Teknik Özellikler

Uzanma Bomu Kaldırma Kapasiteleri – Arka Ağırlık: 3.700 kg (8.200 lb) – Kova Bağlantıları ile, Kovasız

Uzun Alt Takım



Kova Bağlantıları ile, Kovasız	3.000 mm/10 ft 0 inç		4.500 mm/15 ft 0 inç		6.000 mm/20 ft 0 inç		7.500 mm/25 ft 0 inç		mm ft/inç		
	kg lb	kg lb	kg lb	kg lb	kg lb	kg lb	kg lb	kg lb	kg lb	kg lb	
7.500 mm 25 ft 0 inç									*4.500 *10.050	*4.500 *10.050	5.600 17 ft 11 inç
6.000 mm 20 ft 0 inç					*5.350 *11.750	4.650 10.000			*4.150 *9.150	3.750 8.350	6.830 22 ft 2 inç
4.500 mm 15 ft 0 inç			*6.750 *14.500	*6.750 *14.500	*5.800 *12.550	4.500 9.700	*4.550	3.200	*4.050 *8.900	3.150 6.900	7.570 24 ft 8 inç
3.000 mm 10 ft 0 inç			*8.450 *18.250	6.450 13.950	6.400 13.800	4.300 9.250	4.550 9.800	3.100 6.650	*4.150 *9.100	2.850 6.200	7.960 26 ft 0 inç
1.500 mm 5 ft 0 inç			9.500 20.450	6.050 13.000	6.150 13.300	4.100 8.800	4.450 9.600	3.000 6.450	4.050 8.850	2.700 5.950	8.050 26 ft 4 inç
0 mm 0 inç			9.300 19.900	5.850 12.550	6.000 12.950	3.950 8.500	4.400 9.450	2.950 6.300	4.150 9.100	2.750 6.050	7.860 25 ft 09 inç
-1.500 mm -5 ft 0 inç	*10.500 *23.900	*10.500 23.550	9.250 19.850	5.800 12.450	5.950 12.850	3.900 8.400			4.500 9.950	3.000 6.650	7.350 24 ft 00 inç
-3.000 mm -10 ft 0 inç	*13.200 *28.600	11.200 23.950	9.350 20.050	5.900 12.650	6.050 13.000	4.000 8.550			5.450 12.150	3.650 8.050	6.470 21 ft 00 inç
-4.500 mm -15 ft 0 inç			*7.150 *15.000	6.150 13.250					*6.200 *13.550	5.350 12.150	4.980 16 ft 00 inç



ISO 10567:2007



*Yükün devirme yükünden çok, hidrolik kaldırma kapasitesi ile sınırlı olduğunu gösterir. Yukarıdaki yükler, ISO 10567:2007 hidrolik ekskavatör kaldırma kapasitesi standardıyla uyumludur. Bu yükler, hidrolik kaldırma kapasitesinin %87'sini veya devirme yükünün %75'ini aşmaz. Tüm kaldırma donanımlarının ağırlığı, yukarıdaki kaldırma kapasitelerinden düşülmelidir. Kaldırma kapasiteleri, sert, dengeli bir destekleyici zemin üzerinde duran makineye dayanmaktadır. Nesnelere taşımak/kaldırmak için atışman noktasının kullanılması, makinenin kaldırma performansını etkileyebilir.

Mevcut tüm palet pabuçları için kaldırma kapasitesi ± 5 olarak kalır.

Belirli ürün bilgileri için daima ilgili Kullanma ve Bakım Kılavuzu'na bakın.

Ağır nesnelere kaldırılması için ekskavatörlerin kullanılmasını düzenleyen yerel ve/veya devlet tarafından yürürlüğe koyulmuş yönetmelikler olabilir. Tüm yerel yönetmeliklere ve devlet yönetmeliklerine uyun.

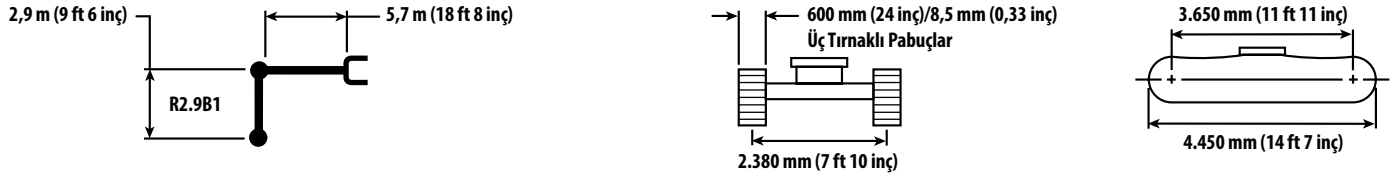
Bölgesel yönetmelikler, nesne taşıma uygulamaları sırasında aşırı yük uyarı cihazı ve bom ve stik indirme kontrol valflerinin kullanılmasını zorunlu kılabilir.

Daha fazla bilgi için Cat temsilcinizle iletişime geçin.

320 GC Hidrolik Ekskavatör Teknik Özellikleri

Uzanma Bomu Kaldırma Kapasiteleri – Arka Ağırlık: 3.700 kg (8.200 lb) – Kova Bağlantıları ile, Kovasız

Uzun Alt Takım



Kaldırma Kapasitesi	Kaldırma Kapasitesi	1.500 mm/5 fit 0 inç		3.000 mm/10 fit 0 inç		4.500 mm/15 fit 0 inç		6.000 mm/20 fit 0 inç		7.500 mm/25 fit 0 inç		mm ft/inç		
		kg	lb	kg	lb	kg	lb	kg	lb	kg	lb			
7.500 mm 25 ft 0 inç	kg lb							*4.300	*4.300			*3.750 *8.300	*3.750 *8.300	6.150 19 ft 9 inç
6.000 mm 20 ft 0 inç	kg lb							*4.950 *10.850	*4.950 *10.850			*3.450 *7.600	*3.450 *7.600	7.290 23 ft 8 inç
4.500 mm 15 ft 0 inç	kg lb							*5.450 *11.800	4.950 10.650	*5.100 *10.900	3.500 7.450	*3.400 *7.450	3.150 6.950	7.990 26 ft 1 inç
3.000 mm 10 ft 0 inç	kg lb					*7.950 *17.050	7.200 15.500	*6.250 *13.500	4.700 10.150	5.250 11.300	3.400 7.250	*3.450 *7.600	2.850 6.300	8.360 27 ft 4 inç
1.500 mm 5 ft 0 inç	kg lb					*9.600 *20.700	6.700 14.450	*7.100 *15.300	4.500 9.650	5.150 11.050	3.300 7.050	*3.700 *8.050	2.750 6.050	8.450 27 ft 8 inç
0 mm 0 inç	kg lb			*5.750 *13.250	*5.750 *13.250	*10.550 *22.800	6.450 13.850	7.000 15.000	4.300 9.300	5.050 10.850	3.200 6.850	*4.050 *8.950	2.800 6.150	8.260 27 ft 1 inç
-1.500 mm -5 ft 0 inç	kg lb	*6.150 *13.750	*6.150 *13.750	*10.000 *22.650	*10.000 *22.650	*10.650 *23.000	6.350 13.650	6.900 14.850	4.250 9.150	5.000 10.800	3.150 6.800	4.750 10.500	3.000 6.650	7.780 25 ft 5 inç
-3.000 mm -10 ft 0 inç	kg lb	*10.600 *23.750	*10.600 *23.750	*14.100 *30.550	12.400 26.550	*9.950 *21.500	6.400 13.800	6.950 14.900	4.300 9.200			5.650 12.500	3.550 7.850	6.950 22 ft 8 inç
-4.500 mm -15 ft 0 inç	kg lb			*11.250 *24.050	*11.250 *24.050	*8.100 *17.200	6.600 14.250					*6.100 *13.400	4.900 11.000	5.600 18 ft 00 inç



ISO 10567:2007



*Yükün devirme yükünden çok, hidrolik kaldırma kapasitesi ile sınırlı olduğunu gösterir. Yukarıdaki yükler, ISO 10567:2007 hidrolik ekskavatör kaldırma kapasitesi standardıyla uyumludur. Bu yükler, hidrolik kaldırma kapasitesinin %87'sini veya devirme yükünün %75'ini aşmaz. Tüm kaldırma donanımlarının ağırlığı, yukarıdaki kaldırma kapasitelerinden düşülmelidir. Kaldırma kapasiteleri, sert, dengeli bir destekleyici zemin üzerinde duran makineye dayanmaktadır. Nesnelere taşımak/kaldırmak için ataşman noktasının kullanılması, makinenin kaldırma performansını etkileyebilir.

Mevcut tüm palet pabuçları için kaldırma kapasitesi ± 5 olarak kalır.

Belirli ürün bilgileri için daima ilgili Kullanma ve Bakım Kılavuzu'na bakın.

Ağır nesnelere kaldırılması için ekskavatörlerin kullanılmasını düzenleyen yerel ve/veya devlet tarafından yürürlüğe koyulmuş yönetmelikler olabilir. Tüm yerel yönetmeliklere ve devlet yönetmeliklerine uyun.

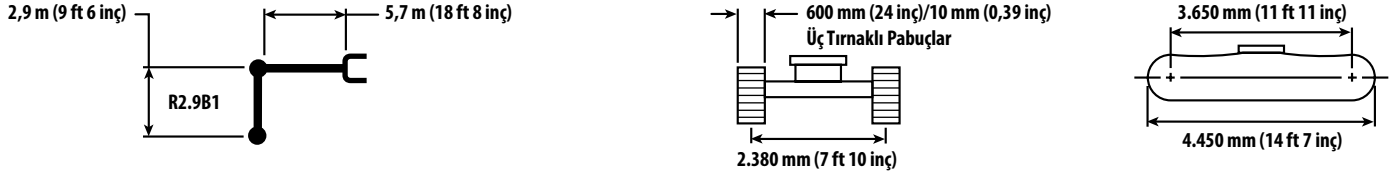
Bölgesel yönetmelikler, nesne taşıma uygulamaları sırasında aşırı yük uyarı cihazı ve bom ve stik indirme kontrol valflerinin kullanılmasını zorunlu kılabilir.

Daha fazla bilgi için Cat temsilcinizle iletişime geçin.

320 GC Hidrolik Ekskavatör Teknik Özellikler

Uzanma Bomu Kaldırma Kapasiteleri – Arka Ağırlık: 3.700 kg (8.200 lb) – Kova Bağlantıları ile, Kovasız

Uzun Alt Takım



Kaldırma Kapasitesi	Kaldırma Kapasitesi	1.500 mm/5 fit 0 inç		3.000 mm/10 fit 0 inç		4.500 mm/15 fit 0 inç		6.000 mm/20 fit 0 inç		7.500 mm/25 fit 0 inç		mm ft/inç		
		kg	lb	kg	lb	kg	lb	kg	lb	kg	lb			
7.500 mm 25 ft 0 inç	kg lb							*4.300	*4.300			*3.750 *8.300	*3.750 *8.300	6.150 19 ft 9 inç
6.000 mm 20 ft 0 inç	kg lb							*4.950 *10.850	*4.950 *10.850			*3.450 *7.600	*3.450 *7.600	7.290 23 ft 8 inç
4.500 mm 15 ft 0 inç	kg lb							*5.450 *11.800	5.000 10.750	*5.100 *10.900	3.500 7.550	*3.400 *7.450	3.150 7.000	7.990 26 ft 1 inç
3.000 mm 10 ft 0 inç	kg lb					*7.950 *17.050	7.250 15.650	*6.250 *13.500	4.750 10.250	5.300 11.400	3.400 7.350	*3.450 *7.600	2.900 6.350	8.360 27 ft 4 inç
1.500 mm 5 ft 0 inç	kg lb					*9.600 *20.700	6.800 14.600	*7.100 *15.300	4.550 9.750	5.200 11.150	3.300 7.100	*3.700 *8.050	2.800 6.100	8.450 27 ft 8 inç
0 mm 0 inç	kg lb			*5.750 *13.250	*5.750 *13.250	*10.550 *22.800	6.500 14.000	7.050 15.200	4.350 9.400	5.100 10.950	3.200 6.950	*4.050 *8.950	2.850 6.200	8.260 27 ft 1 inç
-1.500 mm -5 ft 0 inç	kg lb	*6.150 *13.750	*6.150 *13.750	*10.000 *22.650	*10.000 *22.650	*10.650 *23.000	6.400 13.800	7.000 15.000	4.300 9.250	5.050 10.900	3.200 6.900	*4.800 *10.550	3.050 6.700	7.780 25 ft 5 inç
-3.000 mm -10 ft 0 inç	kg lb	*10.600 *23.750	*10.600 *23.750	*14.100 *30.550	12.550 26.850	*9.950 *21.500	6.500 13.950	7.000 15.100	4.300 9.300			5.700 12.650	3.600 7.950	6.950 22 ft 8 inç
-4.500 mm -15 ft 0 inç	kg lb			*11.250 *24.050	*11.250 *24.050	*8.100 *17.200	6.700 14.400					*6.100 *13.400	4.950 11.150	5.600 18 ft 00 inç



ISO 10567:2007



*Yükün devirme yükünden çok, hidrolik kaldırma kapasitesi ile sınırlı olduğunu gösterir. Yukarıdaki yükler, ISO 10567:2007 hidrolik ekskavatör kaldırma kapasitesi standardıyla uyumludur. Bu yükler, hidrolik kaldırma kapasitesinin %87'sini veya devirme yükünün %75'ini aşmaz. Tüm kaldırma donanımlarının ağırlığı, yukarıdaki kaldırma kapasitelerinden düşülmelidir. Kaldırma kapasiteleri, sert, dengeli bir destekleyici zemin üzerinde duran makineye dayanmaktadır. Nesnelere taşımak/kaldırmak için ataşman noktasının kullanılması, makinenin kaldırma performansını etkileyebilir.

Mevcut tüm palet pabuçları için kaldırma kapasitesi ± 5 olarak kalır.

Belirli ürün bilgileri için daima ilgili Kullanma ve Bakım Kılavuzu'na bakın.

Ağır nesnelere kaldırılması için ekskavatörlerin kullanılmasını düzenleyen yerel ve/veya devlet tarafından yürürlüğe koyulmuş yönetmelikler olabilir. Tüm yerel yönetmeliklere ve devlet yönetmeliklerine uyun.

Bölgesel yönetmelikler, nesne taşıma uygulamaları sırasında aşırı yük uyarı cihazı ve bom ve stik indirme kontrol valflerinin kullanılmasını zorunlu kılabilir.

Daha fazla bilgi için Cat temsilcinizle iletişime geçin.

Kova Teknik Özellikleri ve Uyumluluk – Şili, Kolombiya

	Bağlantı	Genişlik		Kapasite		Ağırlık		Alt Takım	Orta	Uzun
		mm	inç	m ³	yd ³	kg	lb	Doldurma	Uzanma Bomu	Uzanma Bomu
								%	R2.9 (9 ft 6 inç)	R2.9 (9 ft 6 inç)
Pimli (Hızlı Ataşman Değiştirici Yok)										
Genel Hizmet Tipi	B	1.050	42	1,00	1,31	737	1.624	100	●	●
	B	1.050	42	1,16	1,52	848	1.869	100	⊖	⊖
Ağır Hizmet	B	1.050	42	1,00	1,31	892	1.967	100	⊙	
	B	1.200	48	1,19	1,56	928	2.046	100	⊖	
Ağır Hizmet Küreği	B	1.350	54	1,40	1,83	1.025	2.260	100	○	
Çok Ağır Hizmet Tipi	B	1.200	48	1,19	1,56	1.038	2.289	90	⊖	
Çok Ağır Hizmet Tipi Kürek	B	1.200	48	1,20	1,57	1.011	2.229	90	⊖	
	B	1.350	54	1,56	2,04	1.213	2.674	90		
Genel Hizmet Tipi	312, A	900	36	0,53	0,69	403	888	100		
Kanal Temizleme	312, A	1.200	48	0,57	0,74	386	851	100		
								kg	2.425	2.747
								lb	5.346	6.056
Cat Pimli Kavrayıcı Ataşman Değiştirici ile										
Genel Hizmet Tipi	B	1.050	42	1,00	1,31	737	1.624	100	⊖	
	B	1.050	42	1,16	1,52	848	1.869	100	○	
Ağır Hizmet	B	1.050	42	1,00	1,31	892	1.967	100	○	
	B	1.200	48	1,19	1,56	928	2.046	100	○	
Ağır Hizmet Küreği	B	1.350	54	1,40	1,83	1.025	2.260	100	◇	
Çok Ağır Hizmet Tipi	B	1.200	48	1,19	1,56	1.038	2.289	90	○	
Çok Ağır Hizmet Tipi Kürek	B	1.200	48	1,20	1,57	1.011	2.229	90	○	
								kg	2.006	—
								lb	4.423	—

Yukarıdaki yükler, EN474-5:2006+A3:2013 hidrolik ekskavatör standardına uygundur. Bu yükler, ataşman bağlantısı zemin hattı üzerinde tam olarak uzatılmış ve kova kıvrılmış halde iken hidrolik kaldırma kapasitesinin %87'sini veya devirme yükü kapasitesinin %75'ini aşmaz.

ISO 7451:2007 uyarınca kapasite.

Genel Hizmet uçlarıyla birlikte kova ağırlığı.

Maksimum Malzeme Yoğunluğu:

- 2.100 kg/m³ (3.500 lb/yd³)
- ⊙ 1.800 kg/m³ (3.000 lb/yd³)
- ⊖ 1.500 kg/m³ (2.500 lb/yd³)
- 1.200 kg/m³ (2.000 lb/yd³)
- ◇ 900 kg/m³ (1.500 lb/yd³)

Caterpillar olarak, ürünlerimizden en iyi değeri alabilmek için uygun ataşmanları kullanmanızı öneririz. Caterpillar'ın önerilerinin veya teknik özelliklerin dışındaki ağırlık, boyut, akış, basınç vb. özelliklere sahip ataşman (kovalar dahil) kullanılması üretim, denge, güvenilirlik ve komponent dayanıklılığı dahil olmak, fakat bunlarla sınırlı olmamak üzere en üst düzey performans alınmasına engel olabilir. Ağır yüklerin kayması, kopması, döndürülmesi ve/veya yakalanmasıyla sonuçlanan uygunsuz ataşman kullanımı bom ve stikin ömrünü azaltacaktır.

320 GC Hidrolik Ekskavatör Teknik Özellikler

Kova Teknik Özellikleri ve Uyumluluğu – Türkiye

	Bağlantı	Genişlik		Kapasite		Ağırlık		Alt Takım	Uzun	
		mm	inç	m ³	yd ³	kg	lb	Doldurma %	Uzanma Bomu	
									R2,5 (8 ft 2 inç)	R2,9 (9 ft 6 inç)
Pimli (Hızlı Ataşman Değiştirici Yok)										
Genel Hizmet Tipi	B	600	24	0,46	0,61	555	1.223	100	●	●
	B	750	30	0,64	0,84	626	1.380	100	●	●
	B	1.200	48	1,19	1,56	812	1.789	100	⊙	⊖
	B	1.300	51	1,30	1,70	835	1.841	100	⊖	⊖
	B	1.400	55	1,43	1,87	879	1.937	100	⊖	○
Ağır Hizmet	B	1.050	42	1,00	1,31	892	1.967	100	●	⊙
	B	1.200	48	1,19	1,56	917	2.022	100	⊙	⊖
	B	1.300	52	1,30	1,70	974	2.148	100	⊖	○
Çok Ağır Hizmet Tipi	B	1.050	42	1,00	1,31	948	2.091	90	●	●
Çok Ağır Hizmet Küreği	B	1.200	48	1,20	1,57	1.011	2.229	90	⊙	⊖
Genel Hizmet Tipi Kazma	B	1.580	62	1,10	1,44	797	1.757	100	⊙	⊖
Pimli maksimum yük (yük + kova)								kg	3.030	2.790
								lb	6.680	6.151
Cat Pimli Kavrayıcı Ataşman Değiştirici ile										
Genel Hizmet Tipi	B	600	24	0,46	0,61	555	1.223	100	●	●
	B	750	30	0,64	0,84	626	1.380	100	●	●
	B	1.200	48	1,19	1,56	812	1.789	100	⊖	○
	B	1.300	51	1,30	1,70	835	1.841	100	○	○
	B	1.400	55	1,43	1,87	879	1.937	100	○	◇
Ağır Hizmet	B	1.050	42	1,00	1,31	892	1.967	100	⊙	⊖
	B	1.200	48	1,19	1,56	917	2.022	100	○	○
	B	1.300	52	1,30	1,70	974	2.148	100	○	◇
Çok Ağır Hizmet Tipi	B	1.050	42	1,00	1,31	948	2.091	90	⊙	⊖
Çok Ağır Hizmet Küreği	B	1.200	48	1,20	1,57	1.011	2.229	90	⊖	○
Ataşman değiştirici ile maksimum yük (yük + kova)								kg	2.608	2.367
								lb	5.750	5.219

Yukarıdaki yükler, EN474-5:2006+A3:2013 hidrolik ekskavatör standardına uygundur. Bu yükler, ataşman bağlantısı zemin hattı üzerinde tam olarak uzatılmış ve kova kıvrılmış halde iken hidrolik kaldırma kapasitesinin %87'sini veya devirme yükü kapasitesinin %75'ini aşmaz.

ISO 7451:2007 uyarınca kapasite.

Genel Hizmet uçlarıyla birlikte kova ağırlığı.

Maksimum Malzeme Yoğunluğu:

- 2.100 kg/m³ (3.500 lb/yd³)
- ⊙ 1.800 kg/m³ (3.000 lb/yd³)
- ⊖ 1.500 kg/m³ (2.500 lb/yd³)
- 1.200 kg/m³ (2.000 lb/yd³)
- ◇ 900 kg/m³ (1.500 lb/yd³)

Caterpillar olarak, ürünlerimizden en iyi değeri alabilmek için uygun ataşmanları kullanmanızı öneririz. Caterpillar'ın önerilerinin veya teknik özelliklerin dışındaki ağırlık, boyut, akış, basınç vb. özelliklere sahip ataşman (kovalar dahil) kullanılması üretim, denge, güvenilirlik ve komponent dayanıklılığı dahil olmak, fakat bunlarla sınırlı olmamak üzere en üst düzey performans alınmasına engel olabilir. Ağır yüklerin kayması, kopması, döndürülmesi ve/veya yakalanmasıyla sonuçlanan uygunsuz ataşman kullanımı bom ve stikin ömrünü azaltacaktır.

Ataşman Teklif Kılavuzu – Şili, Kolombiya

Tüm Ataşmanlar tüm bölgelerde bulunmayabilir. Bölgenizde mevcut olan konfigürasyonları öğrenmek için Cat temsilcinize danışın.

<input checked="" type="checkbox"/> Uyumlu	<input type="checkbox"/> * Çalışma aralığı, yalnızca ön taraf	<input type="checkbox"/> † Makine üzerinde izin verilen kullanım %50'den az	<input type="checkbox"/> Uyumlu Değil	<input checked="" type="checkbox"/> 1.800 kg/m ³ (3.000 lb/yd ³)	<input type="checkbox"/> 1.200 kg/m ³ (2.000 lb/yd ³)
--	---	---	---------------------------------------	--	---

PİMLİ ATAŞMANLAR

Alt Takım		Orta	Uzun
Bom Tipi		Uzanma	Uzanma
Stik Uzunluğu		R2.9 (9 ft 6 inç)	R2.9 (9 ft 6 inç)
Hidrolik Kırıcılar	H115 GC	✓	✓
	H115 GC S	✓	✓
	H115 S	✓	✓
	H120 GC	✓	✓
	H120 GC Yana Monte	✓	✓
	H120 GC S	✓	✓
	H120 S	✓	✓
	H130 GC	✓	
	H130 GC S	✓	
	H130 S	✓	✓†
Çoklu İşlemciler	MP318 Beton Kesici Çenesi	✓	✓
	MP318 Yıkım Çenesi	✓	✓
	MP318 Ufalayıcı Çenesi	✓	✓
	MP318 Makas Çenesi	✓	✓
	MP318 Evrensel Çene	✓	✓
Yıkım ve Ayırma Polip Kısaçları	G318	✓	✓
Mobil Hurda ve Yıkım Makasları	S3025 Düz Üst	✓*	✓
Ufalayıcılar	P218 İkincil Ufalayıcı	✓	✓
	P318 Birincil Ufalayıcı	✓	✓
Silindirler (Titreşimli Plaka)	CVP110	✓	✓
Döner Kesiciler	RC20	✓	✓
Polip Ataşmanları	GSH420-500	●	
	GSH420-600	●	
	GSH420-750	●	
	GSH425-750	○	
	GSH520-500	●	
	GSH520-600	●	
	GSH520-750	○	

(devamı sonraki sayfada)

320 GC Hidrolik Ekskavatör Teknik Özellikler

Ataşman Teklif Kılavuzu – Şili, Kolombiya (devamı)

Tüm Ataşmanlar tüm bölgelerde bulunmayabilir. Bölgenizde mevcut olan konfigürasyonları öğrenmek için Cat temsilcinize danışın.

Uyumlu

* Çalışma aralığı, yalnızca ön taraf

† Makine üzerinde izin verilen kullanım %50'den az

Uyumlu Değil

CAT PİMLİ KAVRAYICI ATAŞMAN DEĞİŞTİRİCİ ATAŞMANLARI

Alt Takım		Orta	Uzun
Bom Tipi		Uzanma	Uzanma
Stik Uzunluğu		R2.9 (9 ft 6 inç)	R2.9 (9 ft 6 inç)
Hidrolik Kırıcılar	H115 GC	✓	✓
	H115 GC S	✓	✓
	H115 S	✓	✓
	H120 GC	✓*	✓†
	H120 GC Yana Monte	✓	✓†
	H120 GC S	✓	✓†
	H120 S	✓	✓†
	H130 S	✓	✓†
Çoklu İşlemciler	MP318 Beton Kesici Çenesi		✓*
	MP318 Yıkım Çenesi		✓*
	MP318 Makas Çenesi	✓*	✓
	MP318 Evrensel Çene		✓*
Yıkım ve Ayırma Polip Kıskaçları	G318		✓*
Silindirler (Titreşimli Plaka)	CVP110	✓	✓
Döner Kesiciler	RC20	✓	✓

S70 ÖZEL ATAŞMAN DEĞİŞTİRİCİ ATAŞMANLAR

Alt Takım		Orta	Uzun
Bom Tipi		Uzanma	Uzanma
Stik Uzunluğu		R2.9 (9 ft 6 inç)	R2.9 (9 ft 6 inç)
Hidrolik Kırıcılar	H115 GC	✓	✓
	H115 GC S	✓	✓
	H115 S	✓	✓
	H120 GC	✓	✓†
	H120 GC S	✓	✓†
	H120 S	✓	✓†
	H130 S	✓	✓†
	Çoklu İşlemciler	MP318 Beton Kesici Çenesi	✓*
MP318 Yıkım Çenesi		✓*	✓
MP318 Ufalayıcı Çenesi			✓*
MP318 Makas Çenesi		✓	✓
MP318 Evrensel Çene		✓*	✓
Yıkım ve Ayırma Polip Kıskaçları	G318	✓*	✓
Ufalayıcılar	P218 İkincil Ufalayıcı		✓*
	P318 Birincil Ufalayıcı		✓*
Silindirler (Titreşimli Plaka)	CVP110	✓	✓
Döner Kesiciler	RC20	✓	✓

(devamı sonraki sayfada)

Ataşman Teklif Kılavuzu – Şili, Kolombiya (devamı)

Tüm Ataşmanlar tüm bölgelerde bulunmayabilir. Bölgenizde mevcut olan konfigürasyonları öğrenmek için Cat temsilcinize danışın.

Uyumlu

* Çalışma aralığı, yalnızca ön taraf

† Makine üzerinde izin verilen kullanım %50'den az

Uyumlu Değil

HCS70 ÖZEL ATAŞMAN DEĞİŞTİRİCİ ATAŞMANLAR

Alt Takım		Orta	Uzun
Bom Tipi		Uzanma	Uzanma
Stik Uzunluğu		R2.9 (9 ft 6 inç)	R2.9 (9 ft 6 inç)
Hidrolik Kırıcılar	H115 S	✓	✓
	H120 GC	✓*	✓†
	H120 S	✓	✓†
	H130 S	✓	✓†
Çoklu İşlemciler	MP318 Beton Kesici Çenesi		✓*
	MP318 Yıkım Çenesi		✓*
	MP318 Makas Çenesi	✓*	✓
	MP318 Evrensel Çene		✓*
Yıkım ve Ayırma Polip Kıskaçları	G318		✓*
Silindirler (Titreşimli Plaka)	CVP110	✓	✓
Döner Kesiciler	RC20	✓	✓

HCS70/55 ÖZEL ATAŞMAN DEĞİŞTİRİCİ ATAŞMANLAR

Alt Takım		Orta	Uzun
Bom Tipi		Uzanma	Uzanma
Stik Uzunluğu		R2.9 (9 ft 6 inç)	R2.9 (9 ft 6 inç)
Hidrolik Kırıcılar	H115 S	✓	✓
	H120 GC	✓*	✓†
	H120 S	✓	✓†
	H130 S	✓	✓*
Çoklu İşlemciler	MP318 Beton Kesici Çenesi		✓*
	MP318 Yıkım Çenesi		✓*
	MP318 Makas Çenesi	✓*	✓*
Yıkım ve Ayırma Polip Kıskaçları	G318		✓*
Silindirler (Titreşimli Plaka)	CVP110	✓	✓
Döner Kesiciler	RC20	✓	✓

BOMA MONTE EDİLEN ATAŞMANLAR

Alt Takım		Orta
Bom Tipi		Uzanma
Mobil Hurda ve Yıkım Makasları	S2050	✓
	S3035 Düz Üst	✓

320 GC Hidrolik Ekskavatör Teknik Özellikler

Çıkıntı Teknik Özellikleri – Şili, Kolombiya

Tüm Ataşmanlar tüm bölgelerde bulunmayabilir. Bölgenizde mevcut olan konfigürasyonları öğrenmek için Cat temsilcinize danışın.

Çıkıntı Mevcut

Mevcut Değil

Kova Tipi	Tırnak Miktarı	Genişlik		Pro Plus		Pro		Sert Bağlantı		Genel Hizmet	
		mm	inç	Pimli	Cat Pim Tutucu	Pimli	Cat Pim Tutucu	Pimli	Cat Pim Tutucu	Pimli	Cat Pim Tutucu
Genel Hizmet Tipi	5	902	(36)	✓	✓	✓	✓	✓	✓	✓	✓
	5	1.056	(42)	✓	✓	✓	✓	✓	✓	✓	✓
	6	1.208	(48)	✓	✓	✓	✓	✓	✓	✓	✓
	7	1.350	(54)	✓	✓	✓	✓	✓	✓	✓	✓
Ağır Hizmet	5	902	(36)	✓	✓	✓	✓	✓	✓	✓	✓
	5	1.056	(42)	✓	✓	✓	✓	✓	✓	✓	✓
	6	1.208	(48)	✓	✓	✓	✓	✓	✓	✓	✓
	7	1.350	(54)	✓	✓	✓	✓	✓	✓	✓	✓
Ağır Hizmet Tipi Elektrikli	5	1.056	(42)	✓	✓	✓	✓	✓	✓	✓	✓
	6	1.208	(48)				✓	✓	✓	✓	✓
Çok Ağır Hizmet Tipi	5	902	(36)	✓	✓	✓	✓	✓	✓	✓	✓
	5	1.056	(42)	✓	✓	✓	✓	✓	✓	✓	✓
	6	1.208	(48)	✓	✓	✓	✓	✓	✓	✓	✓
Pim Tutucu Performans Kovaları	5	902	(36)		✓					✓	✓
	5	1.056	(42)		✓		✓			✓	✓
	6	1.208	(48)		✓					✓	✓
	7	1.350	(54)							✓	✓

GC ekskavatörlerle eşleşen çıkıntılar uzun alt takım gerektirir.

Ataşman Teklif Kılavuzu – Türkiye

Tüm Ataşmanlar tüm bölgelerde bulunmayabilir. Bölgenizde mevcut olan konfigürasyonları öğrenmek için Cat temsilcinize danışın.

Uyumlu

† Makine üzerinde izin verilen kullanım %50'den az

Uyumlu Değil

PİMLİ ATAŞMANLAR

Alt Takım		Uzun	
Bom Tipi		Uzanma	
Stik Uzunluğu		R2,5 (8 ft 2 inç)	R2.9 (9 ft 6 inç)
Hidrolik Kırıcılar	H115 GC	✓	✓
	H115 GC S	✓	✓
	H115 S	✓	✓
	H120 GC	✓	✓
	H120 GC Yana Monte	✓	✓
	H120 GC S	✓	✓
	H120 S	✓	✓
	H130 GC	✓†	
	H130 GC S	✓†	
	H130 S	✓	✓†
Çoklu İşlemciler	MP318 Beton Kesici Çenesi	✓	✓
	MP318 Yıkım Çenesi	✓	✓
	MP318 Ufalayıcı Çenesi	✓	✓
	MP318 Makas Çenesi	✓	✓
	MP318 Evrensel Çene	✓	✓
Yıkım ve Ayırma Polip Kıskaçları	G317 GC	✓	✓
	G318	✓	✓
	G318 WH-800	✓	✓
	G318 WH-1100	✓	✓
Mobil Hurda ve Yıkım Makasları	S3025 Düz Üst	✓	✓
Ufalayıcılar	P218 İkincil Ufalayıcı	✓	✓
	P318 Birincil Ufalayıcı	✓	✓
Silindirler (Titreşimli Plaka)	CVP110	✓	✓

(devamı sonraki sayfada)

320 GC Hidrolik Ekskavatör Teknik Özellikler

Ataşman Teklif Kılavuzu – Türkiye (devam)

Tüm Ataşmanlar tüm bölgelerde bulunmayabilir. Bölgenizde mevcut olan konfigürasyonları öğrenmek için Cat temsilcinize danışın.

Uyumlu Değil

1.800 kg/m³ (3.000 lb/yd³)

1.200 kg/m³ (2.000 lb/yd³)

600 kg/m³ (1.000 lb/yd³)

PİMLİ ATAŞMANLAR

Alt Takım	Bom Tipi	Uzun		
		Uzanma		
Stik Uzunluğu		R2,5 (8 ft 2 inç)	R2.9 (9 ft 6 inç)	
Polip Ataşmanları	GSH420-500	●	●	
	GSH420-600	●	●	
	GSH420-750	●	●	
	GSH425-750	○	○	
	GSH425-950	○	○	
	GSH520-500	●	●	
	GSH520-600	●	●	
	GSH520-750	●	○	
	GSH525-750	○		
	GSV420-400	●	●	
	GSV420-500	●	●	
	GSV420-600	●	●	
	GSV420-750	●	●	
	GSV420-1250	◇	◇	
	GSV425-600	●	●	
	GSV425-750	●	○	
	GSV425-950	○		
	GSV425-1550	◇	◇	
	GSV520-400	●	●	
	GSV520-500	●	●	
	GSV520-600	●	●	
	GSV520-750	●	●	
	GSV520-1250	◇	◇	
	GSV520 GC-400	●	●	
	GSV520 GC-500	●	●	
	GSV520 GC-600	●	●	
	GSV520 GC-750	●	●	
	GSV520 GC-1250	◇	◇	
	GSV525-600	●	○	
	GSV525-750	○	○	
	Kapaklı Polip Kısaçlar	CTV15-1000	○	○
		CTV15-1200	○	

(devamı sonraki sayfada)

Ataşman Teklif Kılavuzu – Türkiye (devam)

Tüm Ataşmanlar tüm bölgelerde bulunmayabilir. Bölgenizde mevcut olan konfigürasyonları öğrenmek için Cat temsilcinize danışın.

Uyumlu

* Çalışma aralığı, yalnızca ön taraf

† Makine üzerinde izin verilen kullanım %50'den az

Uyumlu Değil

CAT PİMLİ KAVRAYICI ATAŞMAN DEĞİŞTİRİCİ ATAŞMANLAR

Alt Takım	Bom Tipi	Uzun	
		Uzanma	
Stik Uzunluğu		R2,5 (8 ft 2 inç)	R2.9 (9 ft 6 inç)
Hidrolik Kırıcılar	H115 GC	✓	✓
	H115 GC S	✓	✓
	H115 S	✓	✓
	H120 GC	✓†	✓†
	H120 GC Yana Monte	✓†	✓†
	H120 GC S	✓†	✓†
	H120 S	✓†	✓†
	H120 GC S	✓†	✓†
	H120 S	✓†	✓†
	H130 GC	✓†*	
	H130 GC S	✓†*	
	H130 S	✓†	✓†
Çoklu İşlemciler	MP318 Beton Kesici Çenesi	✓	✓*
	MP318 Yıkım Çenesi	✓	✓*
	MP318 Ufalayıcı Çenesi	✓*	
	MP318 Makas Çenesi	✓	✓
	MP318 Evrensel Çene	✓	✓*
Yıkım ve Ayırma Polip Kıskaçları	G317 GC	✓	✓
	G318	✓	✓*
	G318 WH-800	✓	✓
	G318 WH-1100	✓*	
Ufalayıcılar	P218 İkincil Ufalayıcı	✓*	
	P318 Birincil Ufalayıcı	✓*	
Silindirler (Titreşimli Plaka)	CVP110	✓	✓

(devamı sonraki sayfada)

320 GC Hidrolik Ekskavatör Teknik Özellikler

Ataşman Teklif Kılavuzu – Türkiye (devam)

Tüm Ataşmanlar tüm bölgelerde bulunmayabilir. Bölgenizde mevcut olan konfigürasyonları öğrenmek için Cat temsilcinize danışın.

Uyumlu

* Çalışma aralığı, yalnızca ön taraf

† Makine üzerinde izin verilen kullanım %50'den az

Uyumlu Değil

CW-40S ÖZEL ATAŞMAN DEĞİŞTİRİCİ ATAŞMANLAR

Alt Takım	Bom Tipi	Uzun	
		Uzanma	
Stik Uzunluğu		R2,5 (8 ft 2 inç)	R2.9 (9 ft 6 inç)
Hidrolik Kırıcılar	H115 GC	✓	✓
	H115 GC S	✓	✓
	H115 S	✓	✓
	H120 GC	✓†	✓†
	H120 GC S	✓†	✓†
	H120 S	✓†	✓†
	H130 S	✓†	✓†
Çoklu İşlemciler	MP318 Beton Kesici Çenesi	✓	✓
	MP318 Yıkım Çenesi	✓	✓
	MP318 Ufalayıcı Çenesi	✓	✓*
	MP318 Makas Çenesi	✓	✓
	MP318 Evrensel Çene	✓	✓
Yıkım ve Ayırma Polip Kıskaçları	G317 GC	✓	✓
	G318	✓	✓
	G318 WH-800	✓	✓
	G318 WH-1100	✓	✓*
Mobil Hurda ve Yıkım Makasları	S3025 Düz Üst	✓*	
Ufalayıcılar	P218 İkincil Ufalayıcı	✓	✓
	P318 Birincil Ufalayıcı	✓	✓*
Silindirler (Titreşimli Plaka)	CVP110	✓	✓

(devamı sonraki sayfada)

Ataşman Teklif Kılavuzu – Türkiye (devam)

Tüm Ataşmanlar tüm bölgelerde bulunmayabilir. Bölgenizde mevcut olan konfigürasyonları öğrenmek için Cat temsilcinize danışın.

Uyumlu

* Çalışma aralığı, yalnızca ön taraf

† Makine üzerinde izin verilen kullanım %50'den az

Uyumlu Değil

CW-40 ÖZEL ATAŞMAN DEĞİŞTİRİCİ ATAŞMANLAR

Alt Takım		Uzun	
Bom Tipi		Uzanma	
Stik Uzunluğu		R2,5 (8 ft 2 inç)	R2.9 (9 ft 6 inç)
Hidrolik Kırıcılar	H115 GC	✓	✓
	H115 GC S	✓	✓
	H115 S	✓	✓
	H120 GC	✓†	✓†
	H120 GC S	✓†	✓†
	H120 S	✓†	✓†
	H130 GC S	✓†*	
	H130 S	✓†	✓†
	Çoklu İşlemciler	MP318 Beton Kesici Çenesi	✓
MP318 Yıkım Çenesi		✓	✓
MP318 Ufalayıcı Çenesi		✓	✓*
MP318 Makas Çenesi		✓	✓
MP318 Evrensel Çene		✓	✓
Yıkım ve Ayırma Polip Kıskaçları	G317 GC	✓	✓
	G317 GC sabit CAN	✓	✓
	G318	✓	✓
	G318 sabit CAN	✓	✓
	G318 WH-800	✓	✓
	G318 WH-1100	✓	✓*
Mobil Hurda ve Yıkım Makasları	S3025 Düz Üst	✓*	
Ufalayıcılar	P218 İkincil Ufalayıcı	✓	✓
	P318 Birincil Ufalayıcı	✓	✓*
Silindirler (Titreşimli Plaka)	CVP110	✓	✓

BOMA MONTE EDİLEN ATAŞMANLAR

Alt Takım		Uzun
Bom Tipi		Uzanma
Mobil Hurda ve Yıkım Makasları	S2050	✓
	S3035 Düz Üst	✓

320 GC Standart ve Opsiyonel Ekipman

Standart ve Opsiyonel Ekipman

Standart ve opsiyonel ekipman değişiklik gösterebilir. Ayrıntılar için Cat temsilcinize danışın.

	Standart	Opsiyonel		Standart	Opsiyonel
BOM, STİK VE BAĞLANTILAR			CAT TEKNOLOJİSİ		
5,7 m (18 ft 8 inç) Uzanma bomu	✓		Cat Ekipman Yönetimi		
2,9 m (9 ft 6 inç) Uzanma stiki		✓	VisionLink®	✓ ¹	
2,9 m (9 ft 6 inç) Erişimli Çıplak stik		✓ ³	VisionLink Productivity		✓ ²
2,5 m (8 ft 2 inç) Uzanma stiki		✓ ⁴	Remote Flash	✓	
Kova bağlantısı, kaldırma halkalı B1 ailesi	✓ ³		ELEKTRİK SİSTEMİ		
Kova bağlantısı, kaldırma halkası olmayan B1 ailesi	✓ ⁴		Bakım gerektirmeyen 1.000 CCA aküler (x2)	✓	
KABİN			Merkezi elektrik bağlantısı kesme anahtarı	✓	
ROPS	✓		Programlanabilir zaman gecikmeli LED çalışma lambaları	✓	
OPG		✓	LED şasi lambası ve Sol bom lambası – 1.800 lm	✓	
Yüksek çözünürlüklü 203 mm LCD dokunmatik ekranlı monitör	✓		LED şasi lambası, Sol ve Sağ bom lambaları, kabin lambaları – 1.800 lm		✓
Otomatik iki seviyeli klima	✓		MOTOR		
Anahtarsız basarak çalıştırılan motor kontrolü	✓		Cat® C4.4 tek turbo dizel motor	✓	
Ataşmanla üç adımda yüksekliği ayarlanabilir konsol	✓		İki seçilebilir güç modu	✓	
Sabit sol konsol	✓		Otomatik motor devri kontrollü tek dokunuşlu düşük rölanti	✓	
Mekanik süspansiyonlu koltuk	✓		Rölantideyken otomatik motor kapatma	✓	
51 mm (2 inç) emniyet kemeri	✓		Deniz seviyesinden 3.000 m (9.842,5 ft) yüksekliğe kadar motor gücünde düşme olmadan çalışın	✓	
Konsola monte Bluetooth® radyo, Yardımcı portlar/USB portları olmadan	✓		52 °C (125 °F) yüksek ortam soğutma kapasitesi	✓	
24 V DC çıkış	✓		-32 °C'de (-25 °F) soğuk marş özelliği	✓	
Belge saklama bölmesi	✓		Entegre ön filtreli çift elemanlı hava filtresi	✓	
Bardak ve şişe tutacakları	✓		Elektrikli yakıt besleme pompası	✓	
Açılabilir iki parça ön cam	✓		Otomatik olarak tersine dönme işlevli elektrikli soğutma fanları	✓	
Arka pencere, acil durum çıkışı	✓				
Yıkayıcı radyal silecek	✓				
Açılabilir çelik kapak	✓				
LED tepe lambası	✓				
Silindir ön gölgesi	✓				
Silindir arka gölgesi		✓			
Yıkabilir zemin paspası	✓				
İkaz ışığına hazır	✓				

(devamı sonraki sayfada)

¹Durum yönetimi, bakım içgörürleri ve durum izleme için temel telematik verileri sağlar. Daha kapsamlı veri raporlaması için başka planlar mevcuttur. Ayrıntılar için Cat temsilcinize danışın.

²VisionLink aboneliği gereklidir. Ayrıntılar için Cat temsilcinize danışın.

³Yalnızca Şili ve Kolombiya

⁴Sadece Türkiye

Standart ve Opsiyonel Ekipman (devamı)

Standart ve opsiyonel ekipman değişiklik gösterebilir. Ayrıntılar için Cat temsilcinize danışın.

	Standart	Opsiyonel		Standart	Opsiyonel
HİDROLİK SİSTEM			SERVİS VE BAKIM		
Bom ve stik rejenerasyon devreleri	✓		Programlı Yağ Numunesi Alma (S-O-S SM) portları	✓	
Elektronik ana kumanda valfi	✓		Motor yağı ve yakıt filtreleri için gruplanmış konum	✓	
Otomatik ısınma	✓		Motor yağı için zemin seviyesinde ikinci seviye çubuğu	✓	
Otomatik iki vitesli seyir	✓		Yakıt doldurma pompası		✓ ⁴
Bom ve stik kaçırma azaltma valfi	✓		Radyatör filtresi		✓
Eleman tipi ana hidrolik filtre	✓		Servis platformuna yandan giriş	✓	
Üç düğmeli kumanda kolları	✓		QuickEvac™ bakıma hazır		✓
Kızak kumanda kolları		✓	Entegre araç sağlığı yönetimi sistemi	✓	
Tandem tipi elektronik ana pompa	✓		ALT TAKIM VE YAPILAR		
Kırıcı geri dönüş filtresi devresi		✓	Orta boy alt takım	✓ ⁷	
Temel Ataşman Kontrolü (bir pompa, tek yönlü yüksek basınçlı akış)		✓	Uzun alt takım	✓ ⁸	
Ataşman Kontrolü (iki pompa, tek/çift yönlü yüksek basınçlı akış)		✓	600 mm (24 inç)/8,5 mm (0,33 inç) üç tırnaklı palet pabuçları	✓ ⁴	
Cat pimli kavrayıcı için hızlı ataşman değiştirici devresi		✓	600 mm (24 inç)/10 mm (0,39 inç) üç tırnaklı palet pabuçları	✓ ³	
Çalışma düzeni filmi (dört yönlü)	✓		Alt şasi üzerinde bağlama noktaları	✓	
Çoklu viskozlu hidrolik yağı		✓	Orta palet istikamet koruması	✓	
GÜVENLİK VE EMNİYET			Alt korumalar	✓	
Otomatik kırıcı durdurma	✓		Ağır hizmet tipi seyir motoru korumaları	✓	
Arka görüş kamerası	✓ ⁵		Döner koruma		✓
Sağ yan ayna		✓ ³	Gres yağlamalı palet bağlantıları	✓	
Sağ görüş kamerası		✓ ⁵	3.700 kg (8.200 lb) arka ağırlık	✓	
Sağ palet kenarı için kabin aynası		✓			
Tüm kumandalar için boşa alma kolu (kilitleme)	✓				
Servis platformunda kaydırmaz plakalar ve havşa başlı civatalar	✓				
Dönüş alarmı		✓			
Kabinde zemin seviyesinden erişilebilir ikincil motor kapatma anahtarı	✓				
Kilitlenebilir bağlantı kesme anahtarı	✓				
Sağ taraf tutacağı ve tırabzan	✓				
Kontrol aydınlatması		✓ ³			
Seyir alarmı		✓ ⁶			

³Yalnızca Şili ve Kolombiya

⁴Sadece Türkiye

⁵Türkiye'de zorunludur

⁶Şili ve Kolombiya'da standarttır

⁷Kolombiya'da standarttır, Şili'de opsiyoneldir, Türkiye'de yoktur

⁸Kolombiya'da standarttır, Şili'de opsiyoneldir, Türkiye'de yoktur

Bayide Monte Kit ve Ataşmanlar

Ataşmanlar değişiklik gösterebilir. Ayrıntılar için Cat temsilcinize danışın.

KABİN

- Alt radyal silecek
- Yağmur koruyucusu ve kabin ışık lambası kapağı
- Polikarbonat tavan penceresi
- Güneşlik, kızak
- Lamine P5A camlı ön cam
- Ataşman kontrolü için sol/sağ taraf elektrikli pedal
- Kol dayanağı kiti
- Çift çıkışlı arka pencere kiti
- 75 mm (3 inç) geri çekilebilir emniyet kemeri
- Yemek kabı filesi
- Arka saklama bölmesi
- Alet kutusu

KORUMALAR

- Döner koruma
- Yan kauçuk tampon koruması
- Operatör Koruyucu Muhafazaları
- Ağ tipi korumalı komple ön
- Ağ tipi korumalı yarım ön
- Tahribata karşı tam koruma

BAKIM

- Kanala uygun kit

GÜVENLİK VE EMNİYET

- Bluetooth alıcısı

Aşağıdaki bilgiler, bu belgede kapsanan bölgelerde satışa göre yapılandırıldığı şekliyle, nihai üretim sırasında makine için geçerlidir. Bu beyanların içeriği düzenlendiği tarih itibarıyla geçerlidir; bununla birlikte, makine özellikleri ve teknik özellikleriyle ilgili içerik önceden bildirilmeksizin değiştirilebilir. Daha fazla bilgi için lütfen makinenin Kullanma ve Bakım Kılavuzuna bakın.

Sürdürülebilirliğin uygulanması ve ilerlememiz hakkında daha fazla bilgi için lütfen <https://www.caterpillar.com/en/company/sustainability> adresini ziyaret edin.

Motor

- Cat® C4.4 motor; U.S. EPA Tier 4 Final, EU Stage V ve Japan 2014 emisyon standartlarını karşılar.
 - Cat dizel motorlar, ULSD (15 ppm veya daha az kükürt içeren ultra düşük kükürtlü dizel yakıt) veya aşağıdaki düşük karbon yoğunluklu yakıtlarla** karıştırılmış ULSD kullanmalıdır:
 - ✓ %20 biyodizel FAME (yağ asidi metil esteri)*
 - ✓ %100 yenilenebilir dizel, HVO (hidrojene bitkisel yağ) ve GTL (gazdan sıvıya dönüştürülmüş) yakıtlar
- Başarılı bir uygulama için yönergelerle bakın. Ayrıntılar için lütfen Cat temsilcinize veya "Caterpillar Makine Sıvıları Tavsiyeleri"ne (SEBU6250) başvurun.
- *Atık arıtma cihazları bulunmayan motorlar, %100'e kadar biyodizel olmak üzere daha yüksek karışımlar kullanabilir (%20 biyodizelden daha yüksek karışımların kullanımı için Cat temsilcinize danışın).
- **Düşük karbon yoğunluklu yakıtlardaki egzoz borusu sera gazı emisyonları, temel olarak geleneksel yakıtlarla aynıdır.

Klima Sistemi

- Bu makinedeki klima sisteminde florlu bir sera gazı olan R134a soğutucu kullanılmıştır (Küresel Isınma Potansiyeli = 1.430). Sistemde 0,85 kg (1,9 lb) soğutucu bulunur ve bu 1.216 metrik ton (1.340 ton) CO₂'ye eşdeğerdir.

Boya

- Mevcut en iyi bilgilere dayanarak, boyanın içinde aşağıdaki ağır metallerin PPM olarak ölçülen izin verilen maksimum konsantrasyonu şudur:
 - Baryum < %0,01
 - Kadmiyum < %0,01
 - Krom < %0,01
 - Kurşun < %0,01

Ses Performansı

ISO 6395:2008 (harici) – 101 dB(A)

ISO 6396:2008 (kabin içi) – 70 dB(A)

- Uzun süre veya gürültülü bir ortamda açık operatör kabini (bakımı doğru yapılmadığında veya kapılar/camlar açıkken) çalışırken işitme koruması gerekebilir.

Yağlar ve Sıvılar

- Caterpillar fabrikasında etilen glikol soğutucu sıvıları doldurulur. Cat Dizel Motor Antifriz/Soğutucu Sıvısı (DEAC) ve Cat Uzun Ömürlü Soğutucu Sıvısı (ELC) geri dönüştürülebilir. Daha fazla bilgi için Cat temsilcinize danışın.
- Cat Bio HYDO™ Advanced, AB Ecolabel onaylı biyolojik olarak ayrışabilir bir hidrolik yağdır.
- Ek sıvıların mevcut olması muhtemeldir; tam sıvı önerileri ve bakım aralıkları için lütfen Kullanma ve Bakım Kılavuzuna veya Uygulama ve Kurulum kılavuzuna bakın.

Özellikler ve Teknoloji

- Aşağıdaki özellikler ve teknoloji, yakıt tasarrufuna ve/veya karbon azaltımına katkıda bulunabilir. Özellikler değişebilir. Ayrıntılar için Cat temsilcinize danışın.
 - Gelişmiş hidrolik sistemler, güç ve verimliliği dengeler
 - Akıllı mod, makine gücünü otomatik olarak kazma gereksinimlerine göre ayarlar
 - Eko modu, hafif uygulamalar için yakıt tüketiminin azaltılmasını destekler
 - Daha uzun servis aralıkları, bakım maliyetlerini düşürmeye yardımcı olur
 - Programlanabilir yüksek verim fanları yalnızca gerektiğinde çalışır
 - En yeni hidrolik yağı filtresi, 3.000 saatlik değiştirme aralığı ile daha uzun ömür sağlar

Geri Dönüşüm

- Makinelerde bulunan malzemeler yaklaşık ağırlık yüzdeleri ile aşağıdaki şekilde sınıflandırılmıştır. Ürün konfigürasyonlarındaki farklılıklar nedeniyle, aşağıdaki tablodaki değerler değişebilir.

Malzeme Tipi	Ağırlık Yüzdesi
Çelik	%82,67
Demir	%5,61
Demirsiz Metal	%2,68
Karışık Metal	%1,28
Karışık Metal ve Metal Olmayan Maddeler	%1,07
Plastik	%1,35
Kauçuk	%0,08
Karışık, Metal Olmayan Maddeler	%0,23
Sıvı	%3,33
Diğer	%1,70
Sınıflandırılmayanlar	%0,00
Toplam	%100

- Daha yüksek geri dönüştürülebilirlik oranına sahip bir makine, değerli doğal kaynakların daha verimli kullanılmasını sağlar ve ürünün Ömür Sonu değerini artırır. ISO 16714:2008'e (Hafriyat makineleri – Geri dönüştürülebilirlik ve geri kazanılabilirlik – Terminoloji ve hesaplama yöntemi) göre geri dönüştürülebilirlik oranı; yeni makinenin potansiyel olarak geri dönüştürülebilir, yeniden kullanılabilir veya her ikisi birden yapılabilen kütlelerinin yüzdesi (yüzde olarak kütle oranı) olarak tanımlanır.

Malzeme listesindeki tüm parçalar, önce ISO 16714:2008 ve Japonya CEMA (İnşaat Ekipmanları Üreticileri Birliği) standartlarında tanımlanan bir komponent listesine dayalı olarak, komponent tipine göre değerlendirilir. Kalan parçalar, malzeme türüne göre geri dönüştürülebilirlik açısından ayrıca değerlendirilir. Ürün konfigürasyonlarındaki farklılıklar nedeniyle, aşağıdaki tablodaki değer değişebilir.

Geri dönüştürülebilirlik – %97

Cat ürünleri, temsilci hizmetleri ve sektör çözümleri hakkında tüm bilgiler için www.cat.com adresindeki web sitemizi ziyaret edebilirsiniz.

© 2024 Caterpillar
Tüm hakları saklıdır

Malzeme ve teknik özellikler önceden bildirimde bulunulmaksızın değiştirilebilir. Fotoğraflarda gösterilen makineler ek ekipman içerebilir.
Mevcut seçenekler için Cat temsilcinize danışın.

CAT, CATERPILLAR, LET'S DO THE WORK; bunların ilgili logoları; "Caterpillar Corporate Yellow"; "Power Edge" ve Cat "Modern Hex" ticari kimliğinin yanı sıra burada kullanılan kurumsal kimlik ve ürün kimliği Caterpillar'ın ticari markalarıdır ve izinsiz kullanılamaz. VisionLink, Caterpillar Inc. şirketinin Amerika Birleşik Devletleri'ndeki ve diğer ülkelerdeki tescilli ticari markasıdır.

ATXQ3767-00 (09-2024)
Üretim Numarası: 07H
(Chile, Colombia, Türkiye)

