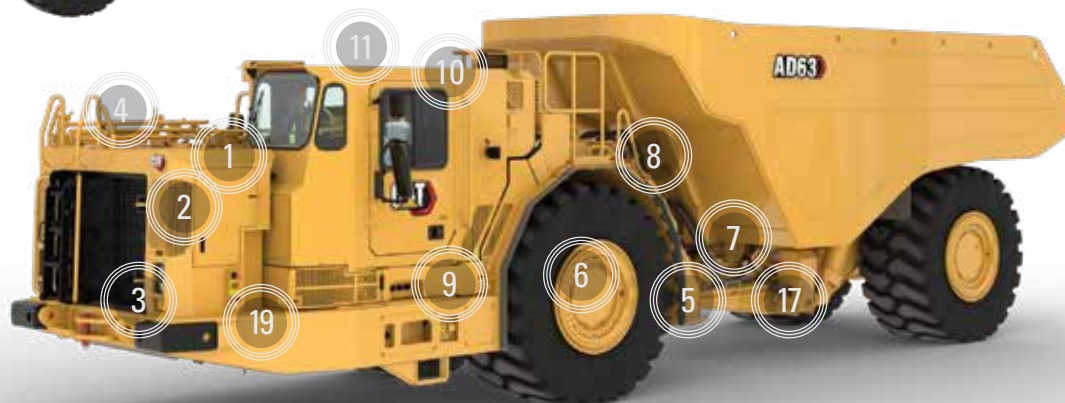
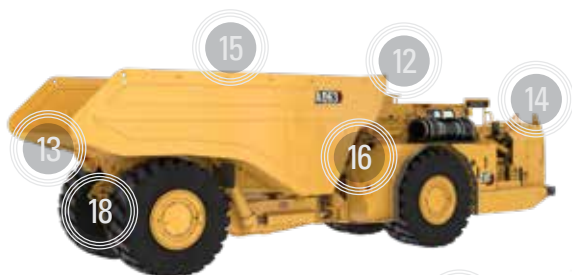


## CAMIÓN SUBTERRÁNEO CAT® AD63

**MÁS CARGA ÚTIL.  
MÁS POTENCIA.  
MÁS RENTABILIDAD.**

1. Está impulsado por un Motor Cat® C27, con una clasificación de emisiones Stage V de la Unión Europea para ayudarlo a cumplir con las regulaciones de emisiones más estrictas, a la vez que proporciona una potencia inigualable.
2. Las soluciones de reducción de materia particulada de combustible diésel están disponibles para una reducción adicional de las emisiones.
3. El protector del radiador se abre para permitir el acceso al servicio. Se ofrece un radiador de alta eficiencia como paquete de enfriamiento opcional. Los filtros de admisión de aire ahora están montados hacia adelante en el área del radiador.

4. Cuenta con el nuevo y mejorado sistema de pasamanos, con acceso adicional ahora disponible a través de la parrilla delantera.
5. El tren de fuerza mecánico y la servotransmisión proporcionan una eficiencia de operación y un control inigualables en pendientes pronunciadas y en condiciones de suelo blando.
6. El sistema de frenado integrado, los frenos de discos múltiples en las cuatro ruedas y el control automático del retardador ofrecen un rendimiento de frenado superior.
7. El bastidor está construido con secciones en caja y vigas de bastidor reforzadas para soportar las fuerzas de torsión.
8. Un enganche oscilante y articulado ayuda a que todas las ruedas del camión mantengan el contacto con el suelo incluso en terrenos irregulares, lo que le ofrece un mejor control y reduce el esfuerzo sobre el enganche.
9. El enfoque continuo en la seguridad y la comodidad del operador incluye la cabina ROPS (Rollover Protective Structure, Estructura de protección en caso de vuelcos)/FOPS (Falling Object Protective Structure, Estructura de protección contra la caída de objetos) con diseño ergonómico, sistema de presencia del operador y detalles de seguridad interiores y exteriores.
10. La cabina inclinable facilita el mantenimiento de la máquina.
11. El sistema modular de HVAC (Heating, Ventilation, and Air Conditioning; Calefacción, ventilación y aire acondicionado) de alta eficiencia con opciones de energía dual y un fácil acceso a los conductos de los filtros del sistema de HVAC con 9 rejillas flexibles ofrecen mayor comodidad y un desempeñamiento eficiente.
12. El nuevo sistema estándar Product Link™ Elite (PLE) permite monitorear el estado de la máquina.
13. La cámara de retroceso optativa ayuda a los operadores a conducir de manera segura.
14. El sistema de medición de carga útil del camión (TPMS, Truck Payload Measurement System) que ahora cuenta con marcadores de carga útil en ambos lados del camión permite al operador de LHD (Load-Haul-Dump; Carga, acarreo y descarga) visualizar los datos de la carga útil en tiempo real.
15. Se ofrece con cinco tamaños de caja, lo que incluye una opción de caja de descarga liviana.
16. Está disponible la supresión de incendios Ansul LVS (Liquid Vehicle System, Sistema para vehículos con agente líquido) (húmeda). La activación de la extinción de incendios se realiza desde el interior de la cabina.
17. Está disponible el sistema de lubricación automática optativo.
18. Los pasadores de traba de la bandeja permiten realizar el mantenimiento debajo de la caja de manera segura. Cuenta con parada de emergencia y punto de activación de extinción de incendios.
19. Cuenta con paradas de emergencia y punto de activación de extinción de incendios.



## CAMIÓN SUBTERRÁNEO CAT® AD63



63.000 kg / 138.891 lb  
CAPACIDAD DE CARGA ÚTIL  
NOMINAL

26,9-38,3 m<sup>3</sup> / 35,2-50,1 yd<sup>3</sup>  
CAPACIDAD DE LA CAJA

593 kW / 795 hp  
POTENCIA DEL MOTOR  
MOTOR STAGE V: ISO14396:2002

### CONTROL, COMODIDAD Y SEGURIDAD SUPERIORES PARA EL OPERADOR

- » La cabina cerrada estándar está completamente sellada y ofrece supresión de ruidos y vibraciones, aire filtrado y HVAC para comodidad del operador.
- » Cuenta con el sistema HVAC modular de alta eficiencia con opciones de energía dual. El sistema está impulsado por un motor diésel y funciona cuando el motor está en marcha para proporcionar la máxima eficiencia en aplicaciones en entornos calurosos. Cuando el motor se apaga, el sistema eléctrico alimenta el sistema de HVAC, lo cual da como resultado menos tiempo de funcionamiento en vacío y costos de operación más bajos.
- » Los controles automáticos del retardador permiten al operador mantener velocidades óptimas del motor para realizar acarreos cuesta abajo más rápidos y proporcionar mayor productividad.



### SEGURIDAD

- » El sistema de detección de presencia del operador protege la máquina y al operador de los movimientos descontrolados de la máquina.
- » El área de servicio está ubicada en el lado frío del motor.
- » Los componentes eléctricos Cat, como los conectores, los mazos de cables y los ECM (Electronic Control Module, Módulo de Control Electrónico), están diseñados para funcionar en ambientes corrosivos.
- » Los pasadores de traba de la bandeja permiten realizar el mantenimiento debajo de la caja de manera segura.
- » Los pasamanos y escalones proporcionan un contacto de 3 puntos para acceder a la máquina y a la cabina. Los escalones iluminados proporcionan seguridad al operador.

### DURABILIDAD Y FACILIDAD DE SERVICIO

- » El diseño robusto con bastidor resistente, enganche articulado y oscilante y cilindros de suspensión independientes ofrecen una larga vida útil.
- » La cabina inclinable proporciona un mejor acceso al motor del lado de la cabina, al acumulador del freno y al hardware de montaje del motor. También permite acceder al alternador y al motor de arranque sin quitar las placas inferiores.
- » El acceso a nivel del suelo ofrece un mantenimiento conveniente de todos los tanques, los filtros, los puntos de lubricación y los drenajes de los compartimentos. El cebador de combustible eléctrico y los filtros de combustible de montaje remoto facilitan el servicio. Además, está el sistema de lubricación automática optativo disponible.
- » La herramienta de servicio Técnico Electrónico Cat (Cat ET) permite obtener un rápido diagnóstico electrónico del rendimiento de la máquina y datos de diagnóstico clave para realizar eficazmente las tareas de mantenimiento y reparación.



### MAYOR ACARREO EN CADA CARGA Y EN CADA CICLO

- » Presenta una serie de mejoras con respecto a su predecesor, el modelo AD60, lo que incluye una carga útil un 5 % mayor y más par motor.
- » El Motor Cat C27 cumple con las normas de emisiones Stage V de la Unión Europea y está aprobado por CANMET. No se requiere fluido de escape de combustible diésel (DEF, Diesel Exhaust Fluid) para cumplir con estas normas.
- » La transmisión tiene una construcción resistente para ofrecer una larga vida útil en condiciones difíciles, con un convertidor de par con traba y un embrague que proporcionan una eficiencia superior y una conducción más suave y cómoda.
- » Las cajas de camiones Cat ofrecen resistencia, capacidad y durabilidad ideales, y están diseñadas y combinadas con el sistema de chasis integrado para una confiabilidad estructural, fortaleza y larga vida útil óptimas.
- » Los cilindros de levantamiento de dos etapas proporcionan tiempos de ciclo de descarga rápidos, con 13 segundos para el levantamiento y 24 segundos para la bajada. Además, cuentan con la función de amortiguación habilitada para proteger el bastidor y los componentes al final del ciclo de bajada.



ASHJ0212

© 2023 Caterpillar. Todos los derechos reservados. CAT, CATERPILLAR, LET'S DO THE WORK, sus respectivos logotipos, el color "Caterpillar Corporate Yellow", la imagen comercial de "Power Edge" y Cat "Modern Hex", así como la identidad corporativa y de producto utilizadas en la presente, son marcas registradas de Caterpillar y no pueden utilizarse sin autorización.