



320 GX

Excavadora hidráulica

Especificaciones técnicas

La configuración y las características pueden variar según la región. Consulte a su distribuidor Cat® para conocer la disponibilidad en su zona.

Índice

Especificaciones	2
Motor.....	2
Mecanismo de rotación.....	2
Pesos.....	2
Cadena	2
Mando.....	2
Sistema hidráulico	2
Capacidades de llenado de servicio	2
Normas.....	2
Rendimiento acústico.....	3
Sistema de aire acondicionado	3
Pesos en orden de trabajo y presiones sobre el suelo	3
Pesos de los componentes principales	4
Dimensiones	5
Gamas de trabajo y fuerzas.....	6
Capacidades de levantamiento de la pluma de alcance	7
Especificaciones y compatibilidad del cucharón	11
Guía de opciones de accesorios	12
Equipo estándar y optativo	13
Accesorios y kits instalados por el distribuidor	15
Declaración ambiental de la 320 GC	16

Especificaciones de la Excavadora Hidráulica 320 GX

Motor

Modelo de motor	Cat® C4.4	
Potencia neta		
ISO 9249	105,7 kW	142 hp
ISO 9249 (DIN)	144 hp (métricos)	
Potencia del motor		
ISO 14396	110,1 kW	148 hp
ISO 14396 (DIN)	150 hp (métricos)	
Calibre	105 mm	4"
Carrera	127 mm	5"
Cilindrada	4,4 L	269 pulg ³
Capacidad para biodiésel	Hasta B20 ⁽¹⁾	

- Cumple con las normas de emisiones Tier 4 final de la EPA de EE.UU. y Stage V de la UE.
- Se recomienda su uso hasta 4.500 m de altitud (14.764') con reducción de potencia del motor sobre 3.000 m (9.842').
- La potencia anunciada se prueba según la norma especificada en vigencia en el momento de fabricación.
- La potencia neta anunciada es la potencia disponible en el volante cuando el motor está equipado con ventilador, sistema de admisión de aire, sistema de escape y alternador.
- Velocidad del motor a 2.200 rpm.

⁽¹⁾En los motores Cat diésel con sistemas de postratamiento, se debe usar ULSD (ultra-low sulfur diesel, combustible diésel de contenido ultrabajo de azufre con 15 ppm de azufre o menos). Además, son compatibles* con ULSD mezclado con los siguientes combustibles de menor intensidad de carbono** hasta:

- ✓ Un 20 % de biodiésel FAME (fatty acid methyl ester, éster metílico de ácido graso)***
- ✓ Un 100 % de combustible diésel renovable, combustibles HVO (hydrotreated vegetable oil, aceite vegetal hidrotratado) y GTL (gas-to-liquid, gas a líquido)

Consulte las pautas para saber cuál es la aplicación correcta.

Comuníquese con su distribuidor Cat® o lea las recomendaciones de fluidos para máquinas Caterpillar (SEBU6250) a fin de obtener más información.

**Si bien los motores Caterpillar son compatibles con estos combustibles alternativos, es posible que en algunas regiones no se permita su uso.*

***Las emisiones de gases de efecto invernadero del tubo de escape generadas por combustibles con menor intensidad de carbono son esencialmente las mismas que las de los combustibles tradicionales.*

****Los motores sin dispositivos de postratamiento son compatibles con mezclas más altas, hasta un 100 % de biodiésel. Para usar mezclas superiores al 20 % de biodiésel, consulte a su distribuidor Cat.*

Mecanismo de giro

Velocidad de giro	11.1 rpm	
Par de giro máximo	74 kN·m	54.875 lbf·pie

Pesos

Peso en orden de trabajo	20.100 kg	44,300 lb
--------------------------	-----------	-----------

- Tren de rodaje estándar, pluma de alcance, Brazo R2.7 (8' 9"), cucharón de servicio general (GD, General Duty) de 1,00 m³ (1,31 yd³), zapatas de garras triples de 600 mm (24") y contrapeso de 3.600 kg (7.940 lb).

Las aplicaciones de cadenas

Ancho de zapata de cadena optativa	600 mm	24"
Ancho de zapata de cadena optativa	790 mm	31"
Cantidad de zapatas (cada lado): tren de rodaje estándar	45	
Cantidad de zapatas (cada lado): tren de rodaje mediano	47	
Cantidad de rodillos inferiores (en cada lado)	7	
Cantidad de rodillos superiores (en cada lado)	2	

Mando

Pendiente máxima	35° ±70 %	
Velocidad máxima de desplazamiento	5,7 km/h	3,5 mph
Tracción máxima en la barra de tiro	201 kN	45.187 lbf

Sistema hidráulico

Sistema principal: flujo máximo, implemento	429 L/min (214,5 L/min × 2 bombas)	113 gal EE.UU./ min (56,7 gal EE.UU./ min × 2 bombas)
Presión máxima: Equipo: Normal	35.000 kPa	5.075 lb/pulg ²
Presión máxima: desplazamiento	35.000 kPa	5.075 lb/pulg ²
Presión máxima: giro	25.000 kPa	3.625 lb/pulg ²
Cilindro de la pluma: calibre	120 mm	5"
Cilindro de la pluma: carrera	1.260 mm	50"
Cilindro del brazo: calibre	135 mm	5"
Cilindro del brazo: carrera	1.493 mm	59"
Cilindro del cucharón: calibre	115 mm	5"
Cilindro del cucharón: carrera	1.104 mm	43"

Capacidades de llenado de servicio

Capacidad del tanque de combustible	390 L	103,0 gal EE.UU.
Sistema de enfriamiento	24,5 L	6,5 gal EE.UU.
Aceite de motor	15 L	4,0 gal EE.UU.
Mando de giro	5,5 L	1,5 gal EE.UU.
Mando final (cada uno)	4,5 L	1,2 gal EE.UU.
Sistema hidráulico (incluido el tanque)	218 L	57,6 gal EE.UU.
Tanque hidráulico (tubo de succión incluido)	115 L	30,4 gal EE.UU.
Tanque de fluido de escape diésel (DEF)	26 L	6,9 gal EE.UU.

Estándares

Frenos	ISO 10265:2008
Protectores de protección de la cabina y el operador (OPG) (optativo)	ISO 10262:1998 Level II
Estructura de protección en caso de vuelcos (ROPS, Rollover Protective Structure) (optativo)	ISO 12117-2 2008

Especificaciones de la Excavadora Hidráulica 320 GX

Rendimiento acústico

ISO 6395:2008 (exterior)	102 dB(A)
ISO 6396:2008 (dentro de la cabina)	70 dB(A)

- Sonido externo: el nivel de potencia acústica del espectador se mide de acuerdo con los procedimientos y las condiciones de prueba que se especifican en la norma ISO 6395:2008 para una máquina Caterpillar correctamente equipada y mantenida.
- Ruido interno: el nivel de presión acústica en los oídos del operador se mide de acuerdo con los procedimientos y las condiciones de prueba que se especifican en la norma ISO 6396:2008, para una cabina proporcionada por Caterpillar, cuando se ha instalado correctamente, se le han hecho las tareas de mantenimiento correspondientes y se ha probado con las puertas y ventanas cerradas.
- Es posible que se requiera protección para los oídos si se trabaja con una cabina y una estación del operador abiertas (cuando no se han realizado los procedimientos de mantenimiento correctamente o cuando se opera con las puertas y ventanas abiertas) durante períodos prolongados o en ambientes con altos niveles de ruido.

Sistema de aire acondicionado

El sistema de aire acondicionado en esta máquina contiene el refrigerante de gases fluorados de efecto invernadero R134a (potencial de calentamiento global = 1.430). El sistema contiene 0,85 kg de refrigerante, que tiene un equivalente de CO₂ de 1,2155 toneladas métricas.

Pesos en orden de trabajo y presiones sobre el suelo

Configuraciones de la máquina base	Zapatillas con garras triples de 600 mm (24")		Zapatillas con garras triples de 790 mm (31")	
	Peso	Presión sobre el suelo	Peso	Presión sobre el suelo
Bastidor base con rodillos inferiores y rodillos superiores	kg (lb)	kPa (lb/pulg ²)	kg (lb)	kPa (lb/pulg ²)
Contrapeso de 3.600 kg (7.940 lb) + máquina base de tren de rodaje estándar				
Pluma de alcance + Brazo R2.5B1 (8' 2") + cucharón de GD de 1,00 m ³ (1,31 yd ³)	20.000 (44.100)	46,0 (6,7)	20.600 (45.400)	36,0 (5,2)
Pluma de alcance + Brazo R2.7B1 (8' 9") + cucharón de GD de 1,00 m ³ (1,31 yd ³)	20.100 (44.300)	46,3 (6,7)	20.700 (45.600)	36,2 (5,2)

Los pesos en orden de trabajo incluyen el tanque de combustible a un 90 % y un operador de 75 kg (165 lb).

Especificaciones de la Excavadora Hidráulica 320 GX

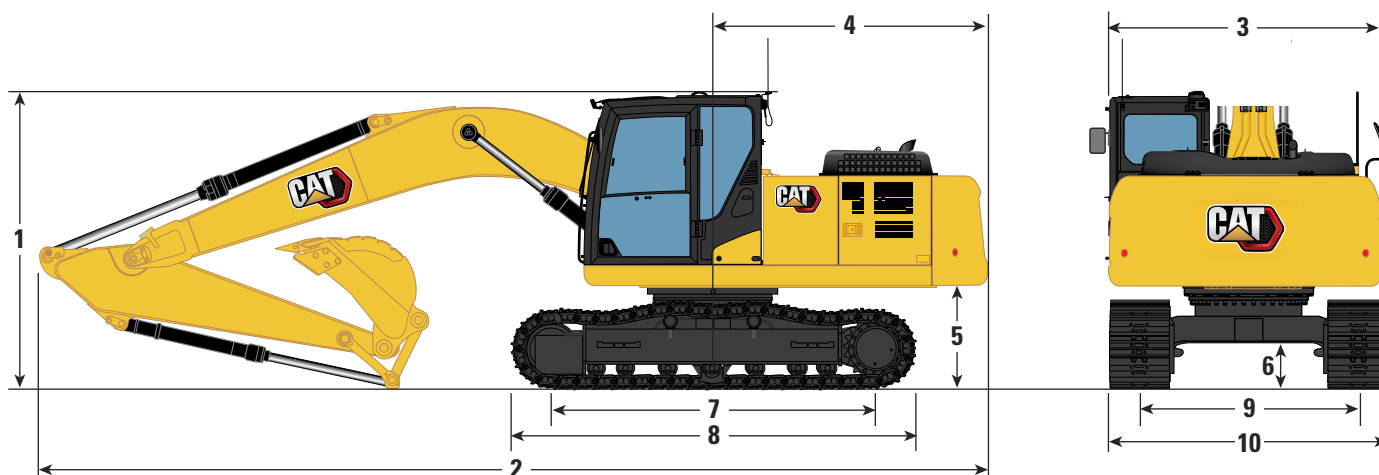
Pesos de los componentes principales

	kg	lb
Máquina base con contrapeso de 3.600 kg [7.940 lb], bastidor superior, tren de rodaje estándar con rodillos y dos cilindros de pluma; no incluye pluma, brazo, cucharón, cilindro del brazo, cilindro del cucharón, cadenas; incluye tanque de combustible a un 90 % y un operador de 75 kg (165 lb).	13.810	30.440
Zapatatas de cadena:		
Zapatatas de cadena de garra triple de 600 mm (24") de ancho y 8,5 mm (0,33") de grosor	2.390	5.270
Zapatatas de cadena de garra triple de 790 mm (31") de ancho y 10 mm (0,39") de grosor	3.010	6.640
Dos cilindros de la pluma	360	800
Peso del tanque de combustible a un 90 % y operador de 75 kg (165 lb)	380	840
Contrapeso:		
Contrapeso de 3.600 kg (7.940 lb)	3.600	7.930
Plumas (incluye las tuberías del cilindro, los pasadores y el cilindro del brazo):		
Pluma de alcance de 5,7 m (18' 8")	1.650	3.640
Tuberías de control de la herramienta de alta presión (HP) para pluma de alcance de 5,7 m (18' 8")	80	180
Brazo (incluye las tuberías, los pasadores, el cilindro y el varillaje del cucharón):		
Brazo de Alcance R2.5B1 (8' 2")	1.000	2.190
Brazo de Alcance R2.7B1 (8' 9")	1.030	2.260
Tuberías de control de herramientas HP para Brazo de Alcance R2.5B1 (8' 2")	50	100
Tuberías de control de herramientas HP para Brazo de Alcance R2.7B1 (8' 9")	60	120
Cucharón (sin varillaje, con puntas y cortadores laterales):		
GD de 1,00 m³ (1,31 yd³) con puntas Advansys	790	1.750

Especificaciones de la Excavadora Hidráulica 320 GX

Dimensiones

Todas las dimensiones son aproximadas y pueden variar según la selección del cucharón.

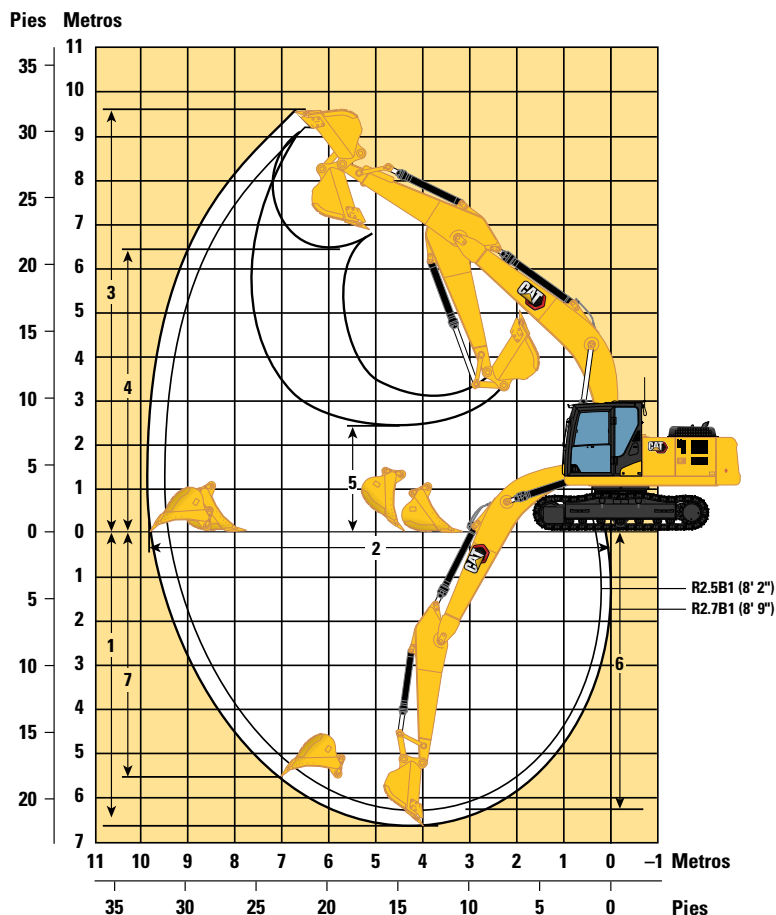


trenes de rodaje	Estándar			
Opciones de pluma	Pluma de alcance de 5,7 m (18' 8")			
Opciones de brazos	Brazo de alcance			
	R2.5B1 (8' 2")		R2.7B1 (8' 9")	
1 Altura de la máquina				
Altura hasta parte superior de la cabina	2.960 mm	9' 9"	2.960 mm	9' 9"
Altura a la parte superior del OPG	3.100 mm	10' 2"	3.100 mm	10' 2"
Altura del pasamanos	3.010 mm	9' 11"	3.010 mm	9' 11"
Con pluma/brazo/cucharón instalado	3.280 mm	10' 8"	3.130 mm	10' 3"
Con pluma/brazo instalado	3.010 mm	9' 11"	3.010 mm	9' 11"
Con pluma instalada	3.010 mm	9' 11"	3.010 mm	9' 11"
2 Longitud de la máquina				
Con pluma/brazo/cucharón instalado	9.580 mm	31' 5"	9.570 mm	31' 5"
Con pluma/brazo instalado	9.540 mm	31' 4"	9.560 mm	31' 4"
Con pluma instalada	8.510 mm	27' 11"	8.510 mm	27' 11"
3 Ancho del bastidor superior	2.740 mm	9' 0"	2.740 mm	9' 0"
4 Radio de giro de la cola	2.830 mm	9' 3"	2.830 mm	9' 3"
5 Espacio libre del contrapeso	1.040 mm	3' 5"	1.040 mm	3' 5"
6 Espacio libre sobre el suelo	460 mm	1' 6"	460 mm	1' 6"
7 Longitud de la cadena: longitud hasta el centro de los rodillos	3.270 mm	10' 9"	3.270 mm	10' 9"
8 Longitud de la cadena: longitud total de la oruga	4.080 mm	13' 5"	4.080 mm	13' 5"
9 Entrevía de cadena	2.200 mm	7' 3"	2.200 mm	7' 3"
10 Ancho del tren de rodaje				
Zapatas de 600 mm (24")	2.800 mm	9' 2"	2.800 mm	9' 2"
Zapatas de 790 mm (31")	2.990 mm	9' 10"	2.990 mm	9' 10"
Tipo de cucharón	GD		GD	
Capacidad del cucharón	1,00 m³	1,31 yd³	1,00 m³	1,31 yd³
Radio de plegado del cucharón	1.572 mm	5' 2"	1.572 mm	5' 2"

Especificaciones de la Excavadora Hidráulica 320 GX

Gamas y fuerzas de trabajo

Todas las dimensiones son aproximadas y pueden variar según la selección del cucharón.



trenes de rodaje

Estándar

Opciones de pluma

Pluma de alcance
de 5,7 m (18' 8")

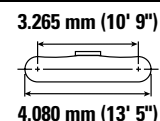
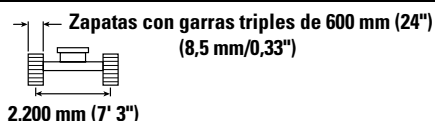
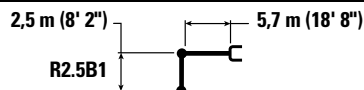
Opciones de brazos

Brazo de alcance

	R2.5B1 (8' 2")		R2.7B1 (8' 9")	
1 Profundidad máxima de excavación	6.310 mm	20' 8"	6.510 mm	21' 4"
2 Alcance máximo a línea a nivel del suelo	9.470 mm	31' 1"	9.660 mm	31' 8"
3 Altura máxima de corte	9.240 mm	30' 4"	9.340 mm	30' 8"
4 Altura máxima de carga	6.280 mm	20' 7"	6.380 mm	20' 11"
5 Altura mínima de carga	2.580 mm	8' 6"	2.380 mm	7' 10"
6 Profundidad máxima de corte con fondo plano de 2.440 mm (8')	6.120 mm	20' 1"	5.770 mm	18' 11"
7 Profundidad máxima de excavación vertical	5.380 mm	17' 8"	5.570 mm	18' 3"
Radio mínimo del equipo de trabajo	3.700 mm	12' 2"	3.680 mm	12' 1"
Fuerza de excavación del cucharón (ISO)	130 kN	29.230 lbf	130 kN	29.225 lbf
Fuerza de excavación del brazo (ISO)	110 kN	24.730 lbf	105 kN	23.605 lbf
Tipo de cucharón	GD		GD	
Capacidad del cucharón	1,00 m ³	1,31 yd ³	1,00 m ³	1,31 yd ³
Radio de plegado del cucharón	1.572 mm	5' 2"	1.572 mm	5' 2"

Especificaciones de la Excavadora Hidráulica 320 GX

Capacidades de levantamiento de la pluma de alcance con contrapeso de 3.600 kg (7.940 lb) sin cucharón



		3,0 m/10' 0"		4,5 m/15' 0"		6,0 m/20' 0"		7,5 m/25' 0"				m pie/pulg
7,5 m 25' 0"	kg lb									*4.550 *10.050	*4.550 *10.050	5,59 17' 11"
6,0 m 20' 0"	kg lb					*5.400 *11.850	4.500 9.600			*4.150 *9.150	3.600 8.050	6,82 22' 2"
4,5 m 15' 0"	kg lb			*6.800 *14.600	6.700 14.500	*5.850 *12.650	4.350 9.350	4.450	3.050	*4.050 *8.950	3.000 6.650	7,57 24' 9"
3,0 m 10' 0"	kg lb			*8.550 *18.350	6.200 13.400	6.150 13.250	4.150 8.900	4.400 9.450	3.000 6.400	*4.000 *8.850	2.700 6.000	7,96 26' 1"
1,5 m 5' 0"	kg lb			9.150 19.650	5.800 12.500	5.950 12.750	3.950 8.450	4.300 9.250	2.900 6.200	3.900 8.500	2.600 5.750	8,05 26' 5"
0 m 0' 0"	kg lb			8.900 19.150	5.600 12.050	5.800 12.450	3.800 8.200	4.250 9.100	2.850 6.050	3.950 8.700	2.650 5.850	7,86 25' 9"
-1,5 m -5' 0"	kg lb	*10.500 *23.900	*10.500 *22.600	8.850 19.050	5.550 12.000	5.750 12.350	3.750 8.100			4.350 9.550	2.900 6.350	7,35 24' 1"
-3,0 m -10' 0"	kg lb	*13.300 *28.850	10.750 23.000	8.950 19.250	5.650 12.150	5.800 12.500	3.800 8.250			5.250 11.650	3.500 7.700	6,46 21' 1"
-4,5 m -15' 0"	kg lb			*7.250 *15.150	5.900 12.750					*6.250 *13.700	5.150 11.650	4,98 16' 0"



ISO 10567:2007



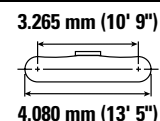
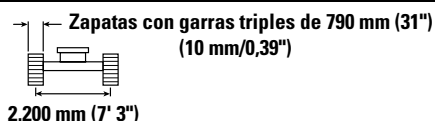
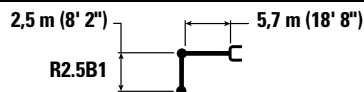
*Indica que la carga se limita por la capacidad hidráulica de levantamiento y no por la carga límite de equilibrio. Las cargas anteriores cumplen con la norma ISO 10567:2007 de capacidad de levantamiento de excavadoras hidráulicas. No exceden el 87 % de la capacidad hidráulica de levantamiento ni el 75 % de la capacidad de carga límite de equilibrio. De las capacidades de levantamiento antes indicadas, hay que deducir el peso de todos los accesorios de levantamiento. Las capacidades de levantamiento corresponden a una máquina en una superficie de apoyo firme y uniforme. El uso de un punto de sujeción del accesorio de la herramienta para manipular o levantar objetos puede afectar el rendimiento de levantamiento de la máquina.

La capacidad de levantamiento permanece en $\pm 5\%$ en todas las zapatas de cadena disponibles.

Consulte siempre el Manual de Operación y Mantenimiento apropiado para obtener información específica del producto.

Especificaciones de la Excavadora Hidráulica 320 GX

Capacidades de levantamiento de la pluma de alcance con contrapeso de 3.600 kg (7.940 lb) sin cucharón



		3,0 m/10' 0"		4,5 m/15' 0"		6,0 m/20' 0"		7,5 m/25' 0"				m pie/pulg
7,5 m 25' 0"	kg lb									*4.550 *10.050	*4.550 *10.050	5,59 17' 11"
6,0 m 20' 0"	kg lb					*5.400 *11.850	4.600 9.850			*4.150 *9.150	3.700 8.250	6,82 22' 2"
4,5 m 15' 0"	kg lb			*6.800 *14.600	6.800 14.600	*5.850 *12.650	4.450 9.600	4.550	3.150	*4.050 *8.950	3.100 6.850	7,57 24' 9"
3,0 m 10' 0"	kg lb			*8.550 *18.350	6.400 13.800	6.350 13.600	4.250 9.150	4.500 9.700	3.050 6.600	*4.150 *9.100	2.800 6.150	7,96 26' 1"
1,5 m 5' 0"	kg lb			9.400 20.200	5.950 12.850	6.100 13.150	4.050 8.700	4.400 9.500	3.000 6.400	4.000 8.750	2.700 5.900	8,05 26' 5"
0 m 0' 0"	kg lb			9.150 19.700	5.750 12.400	5.950 12.800	3.900 8.400	4.350 9.350	2.900 6.250	4.100 9.000	2.750 6.000	7,86 25' 9"
-1,5 m -5' 0"	kg lb	*10.500 *23.900	*10.500 23.250	9.150 19.600	5.750 12.350	5.900 12.700	3.850 8.350			4.450 9.850	3.000 6.550	7,35 24' 1"
-3,0 m -10' 0"	kg lb	*13.300 *28.850	11.050 23.650	9.250 19.800	5.800 12.550	6.000 12.850	3.950 8.500			5.400 12.000	3.600 7.950	6,46 21' 1"
-4,5 m -15' 0"	kg lb			*7.250 *15.150	6.050 13.100					*6.250 *13.700	5.300 11.950	4,98 16' 0"



ISO 10567:2007



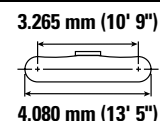
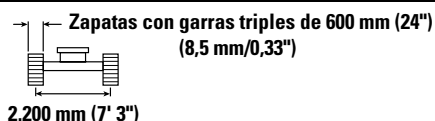
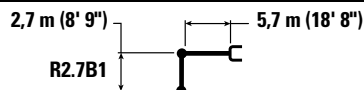
*Indica que la carga se limita por la capacidad hidráulica de levantamiento y no por la carga límite de equilibrio. Las cargas anteriores cumplen con la norma ISO 10567:2007 de capacidad de levantamiento de excavadoras hidráulicas. No exceden el 87 % de la capacidad hidráulica de levantamiento ni el 75 % de la capacidad de carga límite de equilibrio. De las capacidades de levantamiento antes indicadas, hay que deducir el peso de todos los accesorios de levantamiento. Las capacidades de levantamiento corresponden a una máquina en una superficie de apoyo firme y uniforme. El uso de un punto de sujeción del accesorio de la herramienta para manipular o levantar objetos puede afectar el rendimiento de levantamiento de la máquina.

La capacidad de levantamiento permanece en $\pm 5\%$ en todas las zapatas de cadena disponibles.

Consulte siempre el Manual de Operación y Mantenimiento apropiado para obtener información específica del producto.

Especificaciones de la Excavadora Hidráulica 320 GX

Capacidades de levantamiento de la pluma de alcance con contrapeso de 3.600 kg (7.940 lb) sin cucharón



		3,0 m/10' 0"		4,5 m/15' 0"		6,0 m/20' 0"		7,5 m/25' 0"				m pie/pulg
7,5 m 25' 0"	kg lb									*4.100 *9.150	*4.100 *9.150	5,85 18' 10"
6,0 m 20' 0"	kg lb					*5.200 *11.350	4.500 9.650			*3.800 *8.350	3.450 7.650	7,04 22' 11"
4,5 m 15' 0"	kg lb					*5.650 *12.300	4.350 9.400	4.500 9.600	3.050 6.550	*3.700 *8.200	2.900 6.400	7,76 25' 5"
3,0 m 10' 0"	kg lb			*8.250 *17.800	6.250 13.500	6.150 13.250	4.150 8.950	4.400 9.450	3.000 6.400	*3.800 *8.350	2.600 5.750	8,14 26' 8"
1,5 m 5' 0"	kg lb			9.150 19.700	5.850 12.550	5.950 12.750	3.950 8.450	4.300 9.200	2.900 6.200	3.750 8.200	2.500 5.500	8,24 27' 0"
0 m 0' 0"	kg lb	*5.200 *12.100	*5.200 *12.100	8.900 19.100	5.600 12.050	5.750 12.400	3.800 8.150	4.200 9.050	2.800 6.050	3.800 8.400	2.550 5.600	8,05 26' 5"
-1,5 m -5' 0"	kg lb	*10.250 *23.250	*10.250 *22.450	8.850 18.950	5.550 11.900	5.700 12.300	3.750 8.050	4.200	2.800	4.150 9.150	2.750 6.100	7,56 24' 9"
-3,0 m -10' 0"	kg lb	*13.750 *29.750	10.650 22.850	8.900 19.150	5.600 12.100	5.750 12.400	3.800 8.150			4.950 11.000	3.300 7.300	6,70 21' 10"
-4,5 m -15' 0"	kg lb	*10.650 *22.750	*10.650 *22.750	*7.700 *16.300	5.850 12.600					*6.200 *13.650	4.700 10.600	5,28 17' 0"



ISO 10567:2007



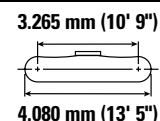
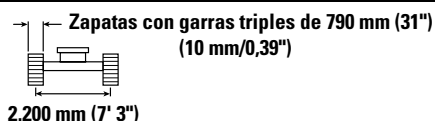
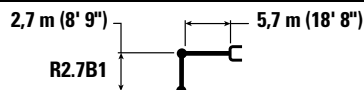
*Indica que la carga se limita por la capacidad hidráulica de levantamiento y no por la carga límite de equilibrio. Las cargas anteriores cumplen con la norma ISO 10567:2007 de capacidad de levantamiento de excavadoras hidráulicas. No exceden el 87 % de la capacidad hidráulica de levantamiento ni el 75 % de la capacidad de carga límite de equilibrio. De las capacidades de levantamiento antes indicadas, hay que deducir el peso de todos los accesorios de levantamiento. Las capacidades de levantamiento corresponden a una máquina en una superficie de apoyo firme y uniforme. El uso de un punto de sujeción del accesorio de la herramienta para manipular o levantar objetos puede afectar el rendimiento de levantamiento de la máquina.

La capacidad de levantamiento permanece en $\pm 5\%$ en todas las zapatas de cadena disponibles.

Consulte siempre el Manual de Operación y Mantenimiento apropiado para obtener información específica del producto.

Especificaciones de la Excavadora Hidráulica 320 GX

Capacidades de levantamiento de la pluma de alcance con contrapeso de 3.600 kg (7.940 lb) sin cucharón



		3,0 m/10' 0"		4,5 m/15' 0"		6,0 m/20' 0"		7,5 m/25' 0"				m pie/pulg
7,5 m 25' 0"	kg lb									*4.100 *9.150	*4.100 *9.150	5,85 18' 10"
6,0 m 20' 0"	kg lb					*5.200 *11.350	4.600 9.900			*3.800 *8.350	3.550 7.850	7,04 22' 11"
4,5 m 15' 0"	kg lb					*5.650 *12.300	4.500 9.600	4.600 9.800	3.150 6.750	*3.700 *8.200	2.950 6.550	7,76 25' 5"
3,0 m 10' 0"	kg lb			*8.250 *17.800	6.450 13.850	6.350 13.650	4.250 9.150	4.500 9.700	3.050 6.600	*3.800 *8.350	2.700 5.950	8,14 26' 8"
1,5 m 5' 0"	kg lb			9.450 20.250	6.000 12.900	6.100 13.150	4.050 8.700	4.400 9.500	2.950 6.350	3.850 8.450	2.600 5.700	8,24 27' 0"
0 m 0' 0"	kg lb	*5.200 *12.100	*5.200 *12.100	9.150 19.700	5.750 12.400	5.950 12.800	3.900 8.400	4.350 9.350	2.900 6.200	3.950 8.650	2.650 5.800	8,05 26' 5"
-1,5 m -5' 0"	kg lb	*10.250 *23.250	*10.250 *23.100	9.100 19.550	5.700 12.300	5.900 12.650	3.850 8.300	4.350	2.900	4.300 9.450	2.850 6.300	7,56 24' 9"
-3,0 m -10' 0"	kg lb	*13.750 *29.750	10.950 23.500	9.200 19.700	5.800 12.450	5.950 12.750	3.900 8.400			5.100 11.350	3.400 7.500	6,70 21' 10"
-4,5 m -15' 0"	kg lb	*10.650 *22.750	*10.650 *22.750	*7.700 *16.300	6.000 12.950					*6.200 *13.650	4.850 10.900	5,28 17' 0"



ISO 10567:2007



*Indica que la carga se limita por la capacidad hidráulica de levantamiento y no por la carga límite de equilibrio. Las cargas anteriores cumplen con la norma ISO 10567:2007 de capacidad de levantamiento de excavadoras hidráulicas. No exceden el 87 % de la capacidad hidráulica de levantamiento ni el 75 % de la capacidad de carga límite de equilibrio. De las capacidades de levantamiento antes indicadas, hay que deducir el peso de todos los accesorios de levantamiento. Las capacidades de levantamiento corresponden a una máquina en una superficie de apoyo firme y uniforme. El uso de un punto de sujeción del accesorio de la herramienta para manipular o levantar objetos puede afectar el rendimiento de levantamiento de la máquina.

La capacidad de levantamiento permanece en $\pm 5\%$ en todas las zapatas de cadena disponibles.

Consulte siempre el Manual de Operación y Mantenimiento apropiado para obtener información específica del producto.

Especificaciones de la Excavadora Hidráulica 320 GX

Especificaciones y compatibilidad del cucharón

	Varillaje	Ancho		Capacidad		Peso		Llenado	Pluma de alcance	
		mm	pulg	m³	yd³	kg	lb	%	R2.5m (8' 2")	R2.7 m (8' 9")
Con pasador (sin acoplador rápido)										
Servicio general	B	1.050	41	0,90	1,18	744	1.640	100	●	●
	B	1.050	42	1,00	1,31	793	1.748	100	◎	◎
Carga máxima con pasador (carga útil + cucharón)								kg	2.620	2.605
								lb	5.776	5.743

Las cargas anteriores cumplen con la norma EN474-5:2022/AC:2022 para excavadoras hidráulicas. No exceden el 87 % de la capacidad hidráulica de levantamiento ni el 75 % de la carga de equilibrio con el varillaje delantero completamente extendido en la línea a nivel del suelo y el cucharón plegado.

La capacidad se basa en la norma ISO 7451:2007.

Peso del cucharón con puntas de servicio general.

Caterpillar recomienda el uso de herramientas apropiadas para aumentar al máximo el valor que los clientes reciben de nuestros productos. El uso de herramientas, incluidos los cucharones, que no respete las recomendaciones o especificaciones de Caterpillar en cuanto a peso, dimensiones, flujos, presiones, etc., puede derivar en un rendimiento inferior al nivel óptimo, que incluye, pero no se limita a, la disminución de la producción, estabilidad, fiabilidad y durabilidad de los componentes. El uso inadecuado de una herramienta que resulte en el barrido, el palanqueo, la torsión o el agarre de cargas pesadas acortará la vida útil de la pluma y del brazo.

Densidad máxima de material:

● 2.100 kg/m³ (3.500 lb/yd³)

◎ 1.800 kg/m³ (3.000 lb/yd³)

Especificaciones de la Excavadora Hidráulica 320 GX

Guía de opciones de accesorios

No todos los accesorios están disponibles en todas las regiones. Consulte a su distribuidor Cat para conocer las configuraciones disponibles en la región.

☒ Compatibilidad
 ☐ * Alcance del trabajo solo de frente
 ☐ † Uso permitido en la máquina de menos de un 50 %
 ☐ Sin equivalencia

ACCESORIOS CON PASADOR

Tipo de pluma		Pluma de alcance	
Longitud del brazo		R2.5m (8' 2")	R2.7 m (8' 9")
Martillos hidráulicos	H115 S	✓	✓
	H120 GC	✓	✓
	H120 GC de montaje lateral	✓	✓
	H120 GC S	✓	✓
	H120 S	✓	✓
	H130 GC	✓†	
	H130 GC S	✓†	
	H130 S	✓†	✓†
Compactadores (de placas vibratorias)	CVP110	✓	✓

ACCESORIOS DE ACOPLADOR CON SUJETAPASADOR CAT

Tipo de pluma		Pluma de alcance	
Longitud del brazo		R2.5m (8' 2")	R2.7 m (8' 9")
Martillos hidráulicos	H120 GC de montaje lateral	✓†	✓†*

Equipo estándar y optativo

El equipo estándar y optativo puede variar. Comuníquese con su distribuidor Cat® para obtener más detalles.

Estándar Optativo		Estándar Optativo	
PLUMAS, BRAZOS Y VARILLAJES		SISTEMA ELÉCTRICO	
Pluma de alcance de 5,7 m (18'8")	✓	Dos baterías de 950 CCA que no requieren mantenimiento	✓
Brazo de alcance de 2,5 m (8' 2")	✓	Interruptor de desconexión eléctrica	✓
Brazo de alcance de 2,7 m (8' 9")	✓	Luces LED del chasis y la cabina	✓
Varillaje del cucharón con cáncamo de levantamiento, tipo B1	✓	Luz LED de la pluma del lado derecho	✓
CABINA		Luz LED del lado izquierdo de la pluma	✓
OPG	✓	MOTOR	
Insonorización de la cabina con soportes viscosos	✓	Motor Diésel Cat® C4.4 con un solo turbocompresor	✓
Monitor de pantalla táctil LCD de alta resolución de 203 mm (8")	✓	Dos modalidades seleccionables: Potencia e Inteligente	✓
Asiento con suspensión mecánica con apoyacabeza y apoyabrazos	✓	Capacidad hasta 4.500 m (14.764') de altitud con reducción de potencia desde 3.000 m (9.842')	✓
Cinturón de seguridad anaranjado de 51 mm (2")	✓	Capacidad de enfriamiento en temperatura ambiente alta de 52 °C (125 °F)	✓
Aire acondicionado de dos niveles automático	✓	Capacidad de arranque en frío de -25 °C (-13 °F)	✓
Control del motor con botón de arranque sin llave	✓	Bomba eléctrica de cebado de combustible	✓
Consola del lado izquierdo fija	✓	Ventilador de mando directo	✓
Palancas universales de 1 botón	✓	Sistema de filtración de combustible de dos etapas con separador e indicador de agua	✓
Palancas universales de 3 botones	✓	Filtro de aire de elemento doble sellado con antefiltro	✓
Radio AM/FM Bluetooth® con puertos USB/Auxiliar	✓	¹ Proporciona datos de telemática esenciales para gestionar el estado, información sobre mantenimiento y monitoreo de la condición. Hay otros planes disponibles para informes de datos más completos. Comuníquese con su distribuidor Cat para obtener más detalles.	
Altavoces (montados en el techo)	✓		
Toma de corriente de 24 V CC	✓		
Compartimientos de almacenamiento	✓		
Posavasos	✓		
Parabrisas de vidrio templado 70/30	✓	(continúa en la siguiente página)	
Salida de emergencia por la ventana trasera	✓		
Limpia/lavaparabrisas radial	✓		
Escotilla de acero abatible	✓		
Luz LED de techo	✓		
Alfombra de piso lavable	✓		
TECNOLOGÍA CAT			
Administración de Equipos Cat:			
VisionLink™	✓ ¹		
Capacidad de actualizar de forma remota Cat Product Link™ (solo telemático)	✓		

(continúa en la siguiente página)

Equipo estándar y optativo de la 320 GX

Equipo estándar y optativo (continuación)

El equipo estándar y optativo puede variar. Comuníquese con su distribuidor Cat para obtener más detalles.

	Estándar	Optativo		Estándar	Optativo
SISTEMA HIDRÁULICO			SERVICIO Y MANTENIMIENTO		
Válvula de control principal electrónica, preparada para martillos	✓		Filtros de combustible y aceite del motor agrupados	✓	
Bombas electrónicas paralelas	✓		Orificios S·O·S SM	✓	
Filtro de retorno hidráulico de alto rendimiento	✓		Rejilla del radiador		✓
Filtro de retorno para el martillo		✓	TREN DE RODAJE Y ESTRUCTURAS		
Circuitos de recuperación de la pluma y el brazo	✓		Zapatas con garra triple de 600 mm (24")		✓
Calentamiento automático del aceite hidráulico	✓		Zapatas con garra triple de 790 mm (31")		✓
Desplazamiento automático de dos velocidades	✓		Eslabones de cadenas lubricados con grasa	✓	
Tuberías para martillo	✓		Protector de guía de la cadena central	✓	
SEGURIDAD Y PROTECCIÓN			Protectores inferiores	✓	
Revestimiento antideslizante con pernos avellanados	✓		Protectores del motor de desplazamiento	✓	
Parada automática del martillo	✓		Contrapeso de 3.600 kg (7.940 lb)	✓	
Pasamanos y agarradera	✓		Tren de rodaje estándar	✓	
Caja externa de herramientas y almacenamiento con traba	✓		Puntos de amarre	✓	
Interruptor de desconexión con traba	✓				
Interruptor secundario de parada del motor a nivel del suelo	✓				
Bocina de señalización/advertencia	✓				
Espejo del extremo del lado derecho		✓			
Cámara de visión trasera		✓			
ROPS		✓			
Alarma de desplazamiento	✓				
Alarma de giro		✓			

Kits y accesorios instalados por el distribuidor

Los accesorios pueden variar. Comuníquese con su distribuidor Cat para obtener más detalles.

PROTECTORES

- Protector de la unión giratoria estándar de 6 mm (0,24")
- Protector de malla en toda la parte delantera (no compatible con la cubierta de las luces de la cabina ni el protector contra la lluvia)
- Protector de malla en la mitad inferior delantera

PIEZAS DE REPUESTO

- Kit de pedal de piso del martillo
- Soporte de pistola de engrase

Declaración ambiental de la 320 GX

La siguiente información se aplica a la máquina en el momento de la fabricación final configurada para la venta en las regiones cubiertas en este documento. El contenido de esta declaración es válido a partir de la fecha de emisión; sin embargo, el contenido relacionado con las características y especificaciones de la máquina está sujeto a cambios sin previo aviso. Para obtener información adicional, consulte el Manual de Operación y Mantenimiento de la máquina.

Para obtener más información sobre nuestras prácticas de sostenibilidad y nuestro progreso, visite <https://www.caterpillar.com/en/company/sustainability>.

Motor

- El Motor Cat® C4.4 cumple con las normas de emisiones Tier 4 final de la EPA de EE.UU. y Stage V de la Unión Europea.
- En los motores diésel Cat, se debe usar ULSD (ultra-low sulfur diesel, combustible diésel con contenido ultrabajo de azufre) con 15 ppm de azufre o menos. Además, son compatibles* con ULSD mezclado con los siguientes combustibles de menor intensidad de carbono** hasta:
 - ✓ Un 20 % de biodiésel FAME (fatty acid methyl ester, éster metílico de ácido graso)***
 - ✓ Un 100 % de combustible diésel renovable, combustibles HVO (hydrotreated vegetable oil, aceite vegetal hidrotratado) y GTL (gas-to-liquid, gas a líquido)

Consulte las pautas para saber cuál es la aplicación correcta.

Comuníquese con su distribuidor Cat® o lea las recomendaciones de fluidos para máquinas Caterpillar (SEBU6250) a fin de obtener más información.

**Si bien los motores Caterpillar son compatibles con estos combustibles alternativos, es posible que en algunas regiones no se permita su uso.*

***Las emisiones de gases de efecto invernadero del tubo de escape generadas por combustibles con menor intensidad de carbono son esencialmente las mismas que las de los combustibles tradicionales.*

****Los motores sin dispositivos de postratamiento son compatibles con mezclas más altas, hasta un 100 % de biodiésel. Para usar mezclas superiores al 20 % de biodiésel, consulte a su distribuidor Cat.*

Sistema de aire acondicionado

- El sistema de aire acondicionado en esta máquina contiene el refrigerante de gases fluorados de efecto invernadero R134a (potencial de calentamiento global = 1.430). El sistema contiene 0,81 kg (1,9 lb) de refrigerante, que tiene un equivalente de CO₂ de 1,216 toneladas métricas (1,340 toneladas).

Pintura

- En función de la mejor información disponible, esta es la concentración máxima permitida, medida en partes por millón (ppm, parts per million), de los siguientes metales pesados en la pintura:
 - Bario <0,01 %
 - Cadmio <0,01 %
 - Cromo <0,01 %
 - Plomo <0,01 %

Rendimiento acústico

ISO 6395:2008 (exterior): 102 dB(A)

ISO 6396:2008 (dentro de la cabina): 70 dB(A)

- Sonido externo: el nivel de potencia acústica del espectador se mide de acuerdo con los procedimientos y las condiciones de prueba que se especifican en la norma ISO 6395:2008 para una máquina Caterpillar correctamente equipada y mantenida.
- Ruido interno: el nivel de presión acústica en los oídos del operador se mide de acuerdo con los procedimientos y las condiciones de prueba que se especifican en la norma ISO 6396:2008, para una cabina proporcionada por Caterpillar, cuando se ha instalado correctamente, se le han hecho las tareas de mantenimiento correspondientes y se ha probado con las puertas y ventanas cerradas.
- Es posible que se requiera protección para los oídos si se trabaja con una cabina y una estación del operador abiertas (cuando no se han realizado los procedimientos de mantenimiento correctamente o cuando se opera con las puertas y ventanas abiertas) durante períodos prolongados o en ambientes con altos niveles de ruido.

Aceites y fluidos

- En las fábricas de Caterpillar se usan refrigerantes de etilenglicol. El refrigerante/anticongelante para motores diésel Cat (DEAC, Diesel Engine Antifreeze/Coolant) y el refrigerante de larga duración (ELC, Extended Life Coolant) Cat se pueden reciclar. Consulte a su distribuidor Cat para obtener más información.
- Cat Bio HYDO™ Advanced es un aceite hidráulico biodegradable aprobado por la etiqueta ecológica de la UE.
- Es probable que existan fluidos adicionales, consulte el Manual de Operación y Mantenimiento o la Guía de Aplicación e Instalación para conocer todas las recomendaciones de fluidos y los intervalos de mantenimiento.

Características y tecnologías

- Las siguientes características y tecnologías pueden contribuir al ahorro de combustible o la reducción de carbono. Las características pueden variar. Comuníquese con su distribuidor Cat para obtener más detalles.
 - La modalidad inteligente ajusta automáticamente la potencia de la máquina a los requisitos de excavación.
 - El control automático del motor reduce la velocidad del motor cuando la máquina no está bajo carga para minimizar el consumo de combustible.
 - Los costos de mantenimiento se reducen con mejores filtros e intervalos de mantenimiento prolongados.
 - El filtro de aceite hidráulico más reciente ofrece un intervalo de reemplazo de 3.000 horas.

Para obtener información más completa sobre los productos Cat, los servicios del distribuidor y las soluciones del sector, visite nuestro sitio web **www.cat.com**.

© 2025 Caterpillar

Todos los derechos reservados

Los materiales y las especificaciones están sujetos a cambios sin previo aviso. Las máquinas que se muestran en las fotografías pueden incluir equipos adicionales. Consulte con su distribuidor Cat para conocer las opciones disponibles.

CAT, CATERPILLAR, LET'S DO THE WORK, VisionLink, sus respectivos logotipos, el color "Caterpillar Corporate Yellow", la imagen comercial de "Power Edge" y Cat "Modern Hex", así como la identidad corporativa y de producto utilizadas en la presente, son marcas registradas de Caterpillar y no pueden utilizarse sin autorización.

ASXQ3766-01 (11-2025)
Reemplaza ASXQ3766-00
Número de fabricación: 05F
(Chile, Colombia)

