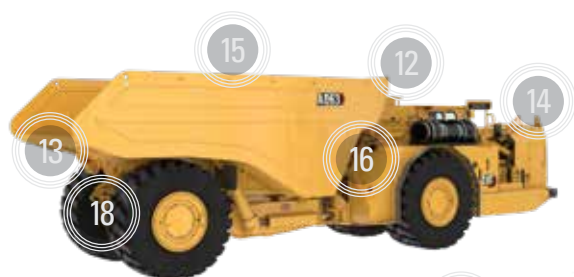


TOMBEREAU POUR EXPLOITATIONS MINIÈRES CAT® AD63

DAVANTAGE DE CHARGE UTILE. DAVANTAGE DE PUISSANCE. DAVANTAGE DE RENTABILITÉ.

1. Propulsé par un moteur Cat® C27, avec un taux d'émissions conforme aux normes de niveau V de l'UE pour vous aider à respecter les réglementations les plus strictes en matière d'émissions, tout en fournissant une puissance inégalée
2. Des solutions de réduction des particules diesel sont disponibles pour une réduction supplémentaire des émissions
3. La protection du radiateur s'ouvre pour permettre l'accès pour les opérations d'entretien; le radiateur à haut rendement est disponible dans le cadre d'un ensemble de refroidissement en option, et les filtres d'entrée d'air sont désormais montés à l'avant sur l'entourage du radiateur
4. Nouveau système de main courante amélioré, accès supplémentaire maintenant disponible par la calandre avant.
5. Le groupe motopropulseur mécanique et la transmission Powershift offrent une efficacité opérationnelle et un contrôle inégalés sur les pentes raides et les mauvaises conditions de sol
6. Des performances de freinage supérieures grâce au système de freinage intégré, aux freins multidisques aux quatre roues et à la commande de ralentisseur automatique
7. Le cadre est construit à l'aide de sections en caisson avec des poutres rigides pour résister aux forces de torsion
8. L'attelage articulé et oscillant aide le tombereau à maintenir le contact au sol de toutes les roues, même sur un terrain accidenté, ce qui permet un meilleur contrôle et réduit les contraintes sur l'attelage
9. L'accent est mis en permanence sur la sécurité et le confort du conducteur, avec notamment une cabine ROPS/ FOPS à l'agencement ergonomique, un système de détection de présence du conducteur et des équipements de sécurité à l'intérieur comme à l'extérieur de la machine
10. Cabine inclinable pour faciliter l'entretien de la machine.
11. Système CVC modulaire à haut rendement avec double option d'alimentation; accès facile aux filtres du système CVC; conduits avec 9 grilles flexibles pour un plus grand confort et un désembuage efficace.
12. Nouveau système standard Product Link™ Elite (PLE) pour la surveillance de la santé des machines
13. La caméra de recul en option permet aux conducteurs de naviguer en toute sécurité
14. Le système de gestion de la charge utile du tombereau (TPMS) offre désormais des indicateurs de charge utile des deux côtés du tombereau pour fournir au conducteur du LHD des données visuelles en temps réel sur la charge utile
15. Cinq tailles de carrosserie, dont une option de carrosserie légère à benne basculante
16. Système de suppression des incendies Ansul LVS (humide) disponible; activation de la suppression des incendies depuis l'intérieur de la cabine
17. Système de graissage automatique disponible en option
18. Les goupilles de blocage du plateau assurent la sécurité des opérations d'entretien sous la benne; arrêts d'urgence et point d'activation du système d'extinction des incendies
19. Arrêts d'urgence et point d'activation du système d'extinction des incendies



TOMBEREAU POUR EXPLOITATIONS MINIÈRES CAT® AD63



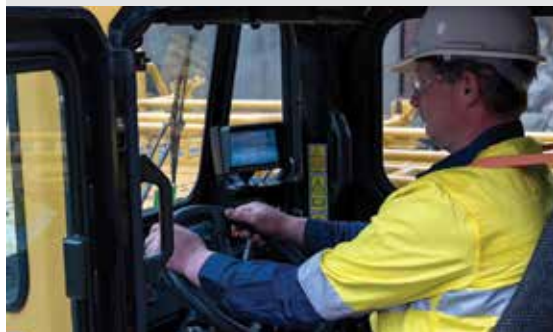
63 000 kg / 138 891 lb
DE CHARGE UTILE NOMINALE

26,9 à 38,3 m³ / 35,2 à
50,1 vg³
DE CAPACITÉS DE LA BENNE

593 kW / 795 hp
DE PUISSANCE DU MOTEUR
MOTEUR STAGE V – ISO 14396:2002

UN CONTRÔLE, UN CONFORT ET UNE SÉCURITÉ SUPÉRIEURS POUR LE CONDUCTEUR

- » La cabine fermée de série est entièrement étanche et offre une suppression du bruit et des vibrations, une filtration de l'air et un système de CVC pour le confort du conducteur.
- » Système modulaire de chauffage, de ventilation et de climatisation à haut rendement avec double alimentation électrique. Le système à moteur diesel fonctionne lorsque le moteur fonctionne pour offrir une efficacité maximale dans les applications à chaud; lorsque le moteur est arrêté, le système électrique alimente le système CVC, ce qui permet de réduire le temps que le moteur passe au ralenti et de diminuer les charges d'exploitation.
- » Les commandes de ralentisseur automatique permettent également au conducteur de maintenir des régimes moteurs optimaux pour des parcours en descente plus rapides et une productivité plus importante.



SÉCURITÉ

- » Le système de détection de présence du conducteur protège la machine et le conducteur contre les mouvements incontrôlés de la machine.
- » La zone d'entretien quotidien est située sur le côté froid du moteur.
- » Les composants électriques Cat, comme les connecteurs, les faisceaux de câblage et les ECM, sont conçus pour fonctionner dans des environnements corrosifs.
- » Les goupilles de blocage du plateau assurent la sécurité des opérations d'entretien sous la benne.
- » Les mains courantes et les marches éclairées offrent un contact en trois points permettant au conducteur d'accéder à la machine et à la cabine en toute sécurité.

DURABILITÉ ET FACILITÉ D'ENTRETIEN

- » Une conception robuste dotée d'un châssis solide, d'une articulation et d'un attelage oscillant et de vérins de suspension indépendants pour une longévité accrue.
- » La cabine basculante offre un meilleur accès au côté cabine du moteur, un meilleur accès à l'accumulateur de frein et un meilleur accès au matériel de montage du moteur; elle permet également d'accéder à l'alternateur et au démarreur sans avoir à retirer les plaques ventrales.
- » L'accès au niveau du sol permet un entretien pratique de tous les réservoirs, filtres, points de lubrification et vidanges de compartiment; l'amorçage électrique du carburant et les filtres à carburant montés à distance facilitent les opérations d'entretien; le système de lubrification automatique est disponible en option.
- » L'appareil électronique ET CAT (ET Cat) est un outil d'entretien qui permet d'effectuer un diagnostic électronique rapide du rendement de la machine et fournit des données de diagnostic essentielles pour réaliser un entretien et des réparations efficaces.



TRANSPORTER D'AVANTAGE À CHAQUE CHARGEMENT ET À CHAQUE CYCLE

- » Il présente un certain nombre d'améliorations par rapport à son prédécesseur, l'AD60, notamment une charge utile supérieure de 5 % et un couple plus élevé.
- » Le moteur Cat C27 répond aux normes sur les émissions Stage V Union européenne et est approuvé par CANMET; aucun liquide d'échappement diesel (DEF) n'est nécessaire pour répondre à ces normes.
- » La transmission est conçue pour durer longtemps dans des conditions difficiles, avec un convertisseur de couple et un embrayage à verrouillage qui offrent une efficacité supérieure et une conduite plus douce et plus confortable.
- » Les bennes de tombereaux Cat, qui offrent une résistance, une capacité et une durabilité optimales, sont conçues et adaptées au système de châssis intégré pour assurer une fiabilité structurelle, une durabilité et une durée de vie optimales.
- » Les vérins de benne biétagés garantissent des temps de cycle de vidage rapides (13 secondes pour le levage et 24 secondes pour l'abaissement) avec fonction d'amortissement activée pour protéger le châssis et les composants à la fin du cycle d'abaissement.



ASHJ0212

© 2023 Caterpillar. Tous droits réservés. CAT, CATERPILLAR, LET'S DO THE WORK, leurs logos respectifs, le « Caterpillar Corporate Yellow », le « Power Edge » et le « Modern Hex » de Cat, ainsi que l'identité de l'entreprise et des produits utilisés dans le présent document, sont des marques déposées de Caterpillar et ne peuvent être utilisées sans autorisation.