



D7

ブルドーザ

技術仕様

コンフィギュレーションおよび機能は地域により異なります。利用可能かどうかは、地域の Cat® ディーラにお問い合わせください。

目次

D7 ブルドーザ

仕様	3	D7 セミユニバーサル (SU) / ユニバーサル (U) 寸法	5
エンジン	3	ブレード	5
油水分類 / 交換時の容量	3	D7 低接地圧 (LGP) 寸法	6
エアコンディショニングシステム	3	ブレード	6
トランスミッション	3	リップ	7
ドローバのけん引力	3	ウインチ	7
油圧コントロール装置	4	トラックシュー	7
先進キャビンフィルタ	4	ドーザテクノロジー機能	8
標準	4	標準およびオプション装備品	9
騒音レベル	4	環境に関する宣言	12
試験方法	4		

D7 ブルドーザ – 廃棄物処理機コンフィギュレーション

主な機能とメリット	13	規格	16
D7 廃棄物処理機能	14	騒音レベル	16
仕様	15	試験方法	16
エンジン	15	D7 廃棄物処理機	17
油水分類 / 交換時の容量	15	ブレード	17
エアコンディショニングシステム	15	D7 LGP 廃棄物処理機	18
トランスミッション	15	ブレード	18
ドローバのけん引力	15	リップ	19
油圧コントロール装置	16	トラックシュー – ヘビーデューティエクステン デッドライフ (HDXL)	19
先進キャビンフィルタ	16	標準およびオプション装備品	20

(次ページに続く)

D7 ブルダーザ目次

目次 (続き)

D7 ブルダーザ - パイプライン / 林業用コンフィギュレーション

主な機能とメリット.....	23	騒音レベル.....	26
D7 パイプライン / 林業用機能.....	24	試験方法.....	26
仕様.....	25	D7 パイプライン / 林業.....	27
エンジン.....	25	ブレード.....	27
油水類 / 交換時の容量.....	25	D7 パイプライン / 林業 LGP.....	28
エアコンディショニングシステム.....	25	ブレード.....	28
トランスミッション.....	25	リッパ.....	29
ドローバのけん引力.....	25	ウインチ.....	29
油圧コントロール装置.....	26	トラックシュー.....	29
先進キャビンフィルタ.....	26	標準およびオプション装備品.....	30
標準.....	26		

エンジン

エンジンモデル	CAT® C9.3B	
排出ガス	米国 EPA Tier 4 Final/ EU ステージ V/ 日本オフ ロード法 2014 年基準 / 韓 国 Tier 5/ 中国オフロード Stage IV	
パワートレイン	完全自動 4 速	
定格出力 (ネット) (2,200 rpm)		
ISO 9249/SAE J1349	197 kW	265 hp
ISO 9249 (DIN)	268 mhp	
エンジン出力 (1,400 rpm)		
ISO 14396	230 kW	309 hp
ISO 14396 (DIN)	313 mhp	
定格出力 (グロス) : SAE J1995:2014	233 kW	312 hp
内径	115 mm	4.5 in
行程	149 mm	5.9 in
総行程容積 (排気量)	9.3 L	567.52 in ³

- 表示されている定格出力 (ネット) は、エンジンにファン、エアクリーナ、マフラ、およびオルタネータが装備された状態でフライホイール部から得られる出力です。
- 公称出力は、製造時点で有効な指定規格の下で試験した場合の値です。
- 標高 3,261 m (10,700 ft) までは定格出力を下げる必要がなく、標高 3,261 m (10,700 ft) を超えると、自動的に定格出力が下がります。
- CAT ディーゼルエンジンは、ULSD (硫黄含有量 15 ppm 以下の超低硫黄ディーゼル燃料)、または次の低炭素強度燃料を混合した ULSD を使用する必要があります。
 - ✓ 最大 20% のバイオディーゼル FAME (脂肪酸メチルエステル) *
 - ✓ 100% の再生可能ディーゼル、HVO (水素化植物油)、および GTL (ガス液化) 燃料

適切な用途については、ガイドラインを参照してください。詳細については、Cat ディーラにお問い合わせいただくか、『Caterpillar 推奨の機械油水類』(SEBU6250) を参照してください。

* 後処理装置のないエンジンは、より高い混合率に対応し、最大 100% のバイオディーゼルを使用できます。

油水類 / 交換時の容量

燃料タンク	465 L	122.8 gal
尿素水タンク	44 L	11.6 gal
冷却系統	62 L	16.4 gal
エンジンクランクケース *	28 L	7.4 gal
パワートレイン	187 L	49.4 gal
ファイナルドライブ (各)	13 L	3.4 gal
ローラフレーム標準 /LGP (各)		
最小	85 L	22.5 gal
最大	96 L	25.4 gal
ピボットシャフト	21 L	5.5 gal
油圧システム	144 L	38 gal

* オイルフィルタを含みます

エアコンディショニングシステム

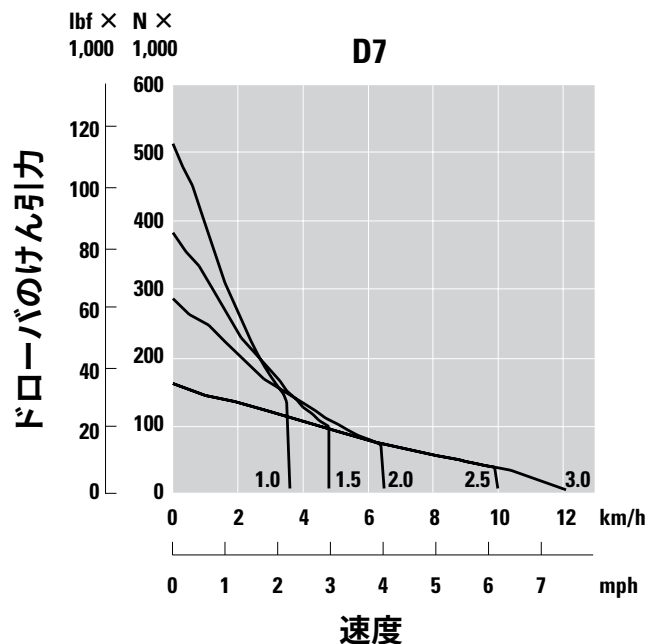
当機のエアコンディショニングシステムにはフッ素系温室効果ガス冷媒 R134a (地球温暖化係数 =1,430) を使用。冷媒の質量は 1.36 kg で、1.946 メートルトン相当の CO₂ が含まれています。

トランスミッション

前進 1.0 速	3.5 km/h	2.17 mph
前進 1.5 速	4.8 km/h	2.98 mph
前進 2.0 速	6.4 km/h	3.97 mph
前進 2.5 速	9.0 km/h	5.59 mph
前進 3.0 速	11.4 km/h	7.08 mph
後進 1.0 速	3.5 km/h	2.17 mph
後進 1.5 速	4.8 km/h	2.98 mph
後進 2.0 速	6.3 km/h	3.91 mph
後進 2.5 速	8.5 km/h	5.28 mph
後進 3.0 速	11.4 km/h	7.08 mph

ドーバのけん引

前進 1.0 速	659.2 kN	148,194 lbf
前進 1.5 速	490.8 kN	110,336 lbf
前進 2.0 速	366.1 kN	82,303 lbf
前進 2.5 速	X kN	X lbf
前進 3.0 速	205.8 kN	46,266 bf



D7 ブルドーザの仕様

油圧コントロール装置

ブルドーザリリーフバルブ設定	32,500 kPa	4,714 psi
最大動作圧力		
作業装置	24,040 kPa	3,487 psi
ステアリング	38,000 kPa	5,511 psi
チルトシリンダ	24,040 kPa	3,487 psi
リフトシリンダ	24,040 kPa	3,487 psi
リッパ (リフト)	24,040 kPa	3,487 psi
リッパ (ピッチ)	24,040 kPa	3,487 psi
ウインチ	31,000 kPa	4,496 psi

ポンプ

ポンプ形式	ピストン式、可変容量	
ポンプ出力 (ステアリング)	267 L/min	70.5 gal/min
ポンプ出力 (作業装置)	220 L/min	58.1 gal/min
チルトシリンダロッドエンド流量	132 L/min	34.9 gal/min
チルトシリンダヘッドエンド流量	170 L/min	44.9 gal/分

- ステアリングポンプの出力は、2,364 rpm (ポンプ回転数)、30,000 kPa (4,351 psi) の値です。
- 作業装置ポンプの出力は、1,900 rpm、6,895 kPa (1,000 psi) の値です。
- 電動油圧式パイロットバルブがリッパやドーザのコントロール装置の作動を補助します。標準油圧システムには、4つのバルブが含まれています。
- システム一式は、ポンプ、タンク、フィルタ、オイルクーラ、バルブ、ライン、およびコントロールレバーで構成されています。

先進キャビンフィルタ

オペレータキャビン

- 自動的な温度制御およびブLOWER速度機能を備える分散 HVAC ダクトは、ユーザー入力を軽減しながら非常に高いオペレータの快適性を提供します。
- 自動リバースファンによりコンデンサコアのメンテナンスの軽減。
- CAT 先進キャビンフィルタは標準で付属します。

CAT 先進キャビンフィルタ

- 呼吸時に吸い込む可能性がある微粒子 (0.3 ~ 10 ミクロンサイズ) からのオペレータの保護。
- 継続的に加圧されるキャブ (U.S. Silica 準拠)。
- より長い寿命、高性能フィルタによるメンテナンスの軽減。
- すべてのキャビンコンポーネントの保護: 電子機器など。
- オペレータキャブに対する米国労働安全衛生局のシリカ規制表 1 の要件に提供するように支援します。
- オプションの効率を向上させる多層フィルタの提供。利用可能かどうかは、Cat ディーラにお問い合わせください。
 - MERV 16 - 標準装備品
 - HEPA
 - 活性炭 + HEPA
 - ABEK1 + HEPA

規格

騒音レベル情報

- 開放型の運転室や騒音が激しい環境で機械を運転する場合、キャブが適切に整備されていない場合、またはドアやウィンドウを開いた状態で長時間作業したり、大きな騒音が発生する現場で作業したりする場合は、聴覚保護が必要になることがあります。

騒音レベル

試験方法

オペレータ音圧レベル	77 dB (A)	"ISO 6396:2008" ⁽¹⁾
	77 dB (A) *	
周囲音圧レベル	112 dB (A)	"ISO 6395:2008" ⁽²⁾
	112 dB (A) *	

- * ウクライナ、英国、および「EU 指令」を採用する国の該当する地域規制に適合する必要がある機械、または騒音低減パッケージを装備する機械の場合。

- ⁽¹⁾ この測定は、エンジン冷却ファンを最高速度の 70% にして行われました。騒音レベルは、エンジン冷却ファンの回転数により異なる場合があります。この測定はキャブのドアとウィンドウを閉めた状態で実施されています。キャブが適切に取り付けられ、整備されている状態で測定されました。
- ⁽²⁾ この測定は、エンジン冷却ファンを最高速度の 70% にして行われました。騒音レベルは、エンジン冷却ファンの回転数により異なる場合があります。
- 上記の騒音レベルには、測定の不確実性と生産上のばらつきによる不確実性の両方が含まれています。

転倒時運転者保護構造 (ROPS、Rollover Protective Structure) / 落下物保護構造 (FOPS、Falling Object Protective)

- ROPS は、ISO 3471:2008 規格に適合しています。
- FOPS は、ISO 3449:2005 Level II 規格に適合しています。

ブレーキ

- ブレーキは ISO 10265:2008 規格に適合しています。

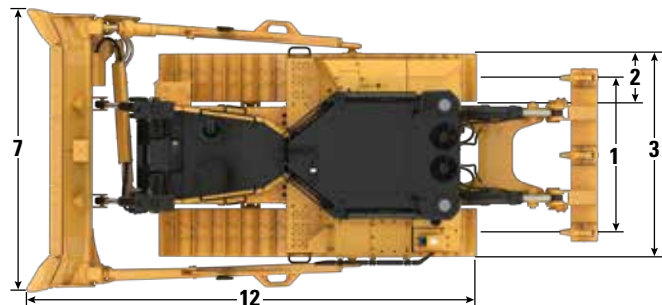
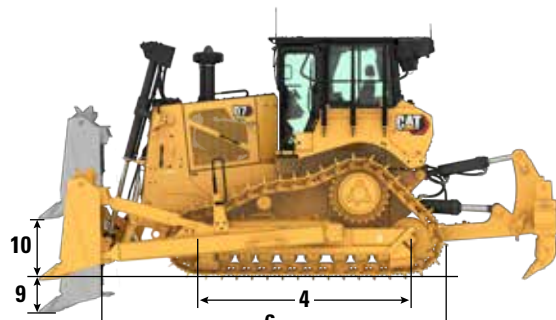
D7 SU/U 寸法

運転質量 ¹	30,731 kg	67,750 lb
輸送質量 ²	27,018 kg	59,564 lb
接地圧 (ISO 16754)	74.2 kPa	10.76 psi
足回り	41 セクション / 8 ボトムローラ	
1 クローラ中心距離	1.98 m	6'6"
2 トラックシューの幅 (標準)	610 mm	24.0 in
3 トラクタの幅 (トラニオンを含まず)	2.79 m	9' 2"
4 接地長	3.02 m	9'11"
接地面積: (ISO 16754)	4.06 m ²	43.7 ft ²
グローサ高さ (高耐久仕様)	82 mm	3.2 in
最低地上高	442 mm	17.4 in
5 機械高さ ³ (グローサ先端から Product Link アンテナの頂部まで)	3.44 m	11'3"
キャブの頂部 ¹	3.43 m	11'3"
ガードレール最上部	3.32 m	10'11"
6 トラクタ単体の長さ	4.66 m	15'3"
これらのアタッチメントの取り付け時には機械の全長に以下の長さが追加されます。		
ドロバ	276 mm	10.9 in
リッパ	1,570 mm	61.8 in
廃棄物ストライカボックス	450.5 mm	17.7 in
ウインチ	749.7 mm	29.5 in

¹運転質量には、ブレード、潤滑剤、クーラント、満タンの燃料タンク、ROPS/FOPS キャブ、リッパ、および 75 kg (165 lb) のオペレータが含まれています。

²輸送時質量には、ブレードリフトシリンダ、潤滑剤、冷却水、10% の燃料、ROPS/FOPS キャブ、およびリッパが含まれます。

³機械高さはグローサ先端から Product Link™ アンテナの頂部までです。スワイプでは、機械全高よりも 60 mm (2.4 in) 高くなります。中耐久仕様では、11 mm (0.4 in) を差し引きます。林業用では、HVAC ガードが 120 mm (4.7 in) 高くなります。3D アンテナ付き Cat GRADE の取り付けでは機械高が高くなることはありません。



標準 SU/U モデルの図

ブレード

形式	セミユニバーサル (SU、Semi-Universal)		ユニバーサル (U、Universal)	
容量 (ISO 9246)	7.42 m ³	9.70 yd ³	8.59 m ³	11.24 yd ³
7 エンドビットの幅	3,640 mm	143.3 in	3,926 mm	154.6 in
エンドビットなしの幅	3,536 mm	139.2 in	3,822 mm	150.5 in
8 高さ	1,560 mm	61.4 in	1,560 mm	61.4 in
9 バケット掘削深さ ⁴	580 mm	22.8 in	580 mm	22.8 in
10 リフト高さ ⁴	1,210 mm	47.6 in	1,210 mm	47.6 in
11 ブレード角部での最大チルト ⁴	500 mm	19.7 in	565 mm	22.2 in
最大チルト角度 ⁴	8.5°		8.5°	
ピッチ調整	± 3.0°		± 3.0°	
12 車両全長 (ブレード付き)	5.79 m	19'0"	6.03 m	19'9"
ブレード質量 (ブレード + プッシュアーム取り付け時) ⁵	3,340 kg	7,363 lb	3,570 kg	7,871 lb

⁴中立チルト位置のブレード

⁵ブレードチルトシリンダを含みます

CAT FirstCut™ カutting エッジは、セミユニバーサル (SU) ブレードで使用可能です。FirstCut エッジは、苛酷な締固め、岩場または凍結した土壌での優れた貫入力により、積載質量と生産性を向上させます。その他の利点および詳細については、Cat ディーラにお問い合わせください。

D7 ブルドーザの仕様

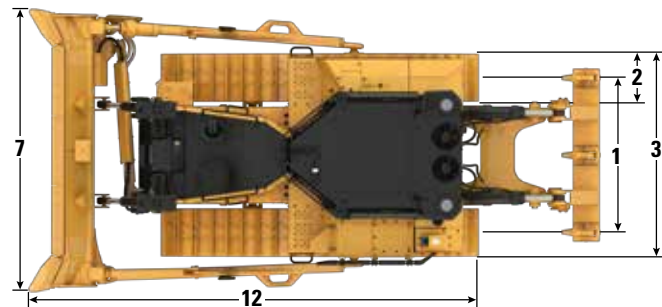
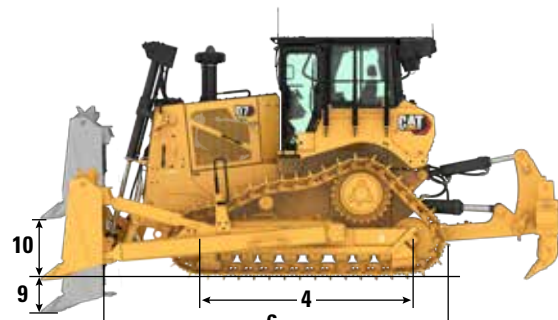
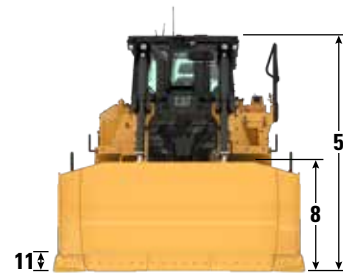
D7 LGP 寸法

運転質量 ¹	29,589 kg	65,233 lb
輸送質量 ²	25,876 kg	57,047 lb
接地圧 (ISO 16754)	44.5 kPa	6.45 psi
足回り	43 セクション / 9 ボトムローラ	
1 クローラ中心距離	2.24 m	7'4"
2 トラックシューの幅 (標準)	915 mm	36.0 in
3 トラクタの幅 (トラニオンを含まず)	3.15 m	10'4"
4 接地長	3.24 m	10'8"
接地面積: (ISO 16754)	6.51 m ²	70.1 ft ²
グローサ高さ (中耐久仕様)	74 mm	2.9 in
最低地上高	442 mm	17.4 in
5 機械高さ ³ (グローサ先端から Product Link アンテナの頂部まで)	3.43 m	11'3"
キャブの頂部 ¹	3.32 m	10'11"
ガードレール最上部	3.31 m	10'10"
6 トラクタ単体の長さ	4.66 m	15'3"
これらのアタッチメントの取り付け時には機械の全長に以下の長さが追加されます。		
ドローバ	276 mm	10.9 in
リッパ	1,570 mm	61.8 in
廃棄物ストライカボックス	450.5 mm	17.7 in
ウインチ	749.7 mm	29.5 in

¹運転質量には、LGP ブレード、潤滑剤、冷却水、満タンの燃料タンク、ROPS/FOPS キャブ、ドローバおよび 75 kg (165 lb) のオペレータが含まれています。

²輸送時質量には、ブレードリフトシリンダ、潤滑剤、冷却水、10% の燃料、ROPS/FOPS キャブおよびドローバが含まれます。

³機械高さはグローサ先端から Product Link アンテナの頂部までです。スイープでは、機械全高よりも 60 mm (2.4 in) 高くなります。高耐久仕様では、11 mm (0.4 in) 高くなります。林業用では、HVAC ガードが 120 mm (4.7 in) 高くなります。3D アンテナ付き Cat GRADE の取り付けでは機械高が高くなることはありません。



標準 SU コンフィギュレーションの図

ブレード

形式	LGP ストレート (S)		LGP セミユニバーサル (SU)	
容量 (ISO 9246)	6.11 m ³	7.99 yd ³	8.76 m ³	11.46 yd ³
7 エンドビットの幅	4,310 mm	169.7 in	4,240 mm	166.9 in
エンドビットなしの幅	4,140 mm	163.0 in	4,136 mm	162.8 in
8 高さ	1370 mm	53.9 in	1,560 mm	61.4 in
9 バケット掘削深さ ⁴	580 mm	22.8 in	580 mm	22.8 in
10 リフト高さ ⁴	1,210 mm	47.6 in	1,210 mm	47.6 in
11 ブレード角部での最大チルト ⁴	510 mm	20.1 in	510 mm	20.1 in
最大チルト角度 ⁴	6.6°		6.6°	
ピッチ調整	± 3.0°		± 3.0°	
12 車両全長 (ブレード付き)	5.50 m	18'1"	5.79 m	19'0"
ブレード質量 (ブレード + プッシュアーム取り付け時) ⁵	3,620 kg	7,981 lb	3,780 kg	8,333 lb

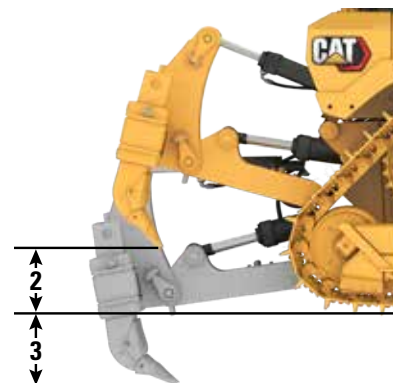
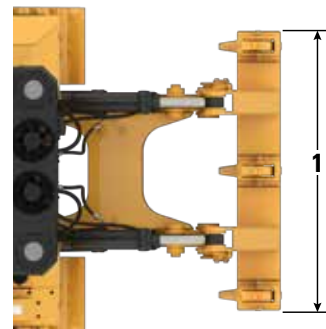
⁴中立チルト位置のブレード

⁵ブレードチルトシリンダを含みます

リッパ

形式	マルチシャンク（調整可能な平行リンク式）	
ポケット数	3	
質量（シャンク1本を含む）	3,307 kg	7,291 lb
3つのシャンクを含む重量	3,611 kg	7,961 lb
質量、スタンドアロンシャンク	152 kg	335 lb
1 キャリッジ幅	2,211 mm	87.0 in
2 上昇時最高クリアランス（シャンクチップ）	805 mm	31.7 in
3 最大貫通長さ	644 mm	25.3 in
最大貫入力	100.0 kN	22,481 lb
最大掘起力*	187.0 kN	42,039 lb

* シャンク1本を含めて測定



ウインチ

機種	PA110	
質量*	2,046 kg	4,511 lb
オイル容量	15 L	4.0 gal
トラクタ長さの増加	749.7 mm	29.5 in
ウインチの長さ	1,628 mm	64.1 in
ウインチケース幅	1,227 mm	48.3 in
ドラム幅	330 mm	13.0 in
フランジ直径	610 mm	24.0 in
ケーブルサイズ		
推奨	29 mm	1.125 in
オプション仕様	32 mm	1.25 in
ドラム容量 - ケーブル長さ		
推奨	55 mm	180'5"
オプション仕様	78 m	255'11"

* 質量には、ウインチ、マウンティングブラケットと金具類、そして標準のワイヤロープが含まれます。

トラックシュー

一部のトラックシューは地域により取扱いのない場合があります。詳細については、Cat ディーラにお問い合わせください。

	標準 - 41 セクション			LGP - 43 セクション	
	560 mm (22 in)	610 mm (24 in)	660 mm (26 in)	760 mm (30 in)	915 mm (36 in)
ヘビーデューティエクステンデッドライフ (HDXL)					
中耐久仕様			✓		✓
高耐久仕様		✓	✓		✓
高耐久仕様（台形穴付き）	✓	✓		✓	✓
セルフクリーニング					✓
回転ブッシュトラック	560 mm (22 in)	610 mm (24 in)	660 mm (26 in)	760 mm (30 in)	915 mm (36 in)
中耐久仕様		✓			

ドーザテクノロジー機能

多様な経験レベルのオペレータが、作業をより迅速かつ正確に行うことができるように支援するアシストテクノロジー機能。Grade および Command が提供されていることで、お客様の生産性、効率性、および作業現場の安全性をさらに高めるために役立ちます。

キャブは、サードパーティグレードコントロールに対応し、お客様の選択したグレードコントロールシステムの取り付けをより容易にするために、コントローラエリアネットワーク (CAN) インターフェイス、ハーネスパススルー、およびマウンティング機能を装備しています。

テクノロジー機能は、すべてのコンフィギュレーションに適用されます。

ARO 付き CAT Assist

アタッチメント対応オプション (ARO)	ARO は、Grade with 3D、AccuGrade、ユニバーサルトータルステーション (UTS)、その他のグレードコントロールシステムのディーラ取り付けに対応する配線と取り付け用の装備を提供しています。
Cat Grade with Slope Assist™	Slope Assist は、全地球的航法衛星システム (GNSS) /GPS 信号がなくてもブレードをあらかじめ設定した位置に自動的に維持します。ハードウェアやソフトウェアを追加する必要はありません。3D を装備した車両の場合、完全な 3D 自動操作と Slope Assist を簡単に切り替えることができます。
ステアリングアシスト	Steer Assist (ステアアシスト) は、トラックステアリングとブレードチルトステアリングを自動化します。平坦地およびクロススロープ上で軽負荷または重負荷において直進走行を自動的に維持することにより、オペレータの疲労軽減を支援します。GNSS/GPS は不要です。
安定ブレード	Stable Blade (安定ブレード) はオペレータの入力とシームレスに連携し、手動での操作の際、滑らかな表面を仕上げるのに役立ちます。
Slope Indicate (スロープ表示機能)	スロープ表示機能は、メイン車両ディスプレイに含まれており、横斜面や上り勾配/下り勾配を表示して、傾斜面でのオペレータの作業をサポートします。
ブレード負荷モニタ	ブレード負荷モニタは、地面の状態に基づいて、最適なブレード負荷と比較した現在の負荷に関するリアルタイムのフィードバックを提供します。機械の負荷やトラックのスリップを能動的にモニタリングし、押土能力を最適化できます。 ¹
トラクションコントロール	トラクションコントロールにより、トラックのスリップを自動的に低減し、時間と燃料を節約するとともに、トラックの摩耗を緩和できます。 ¹
AutoCarry™	AutoCarry (オートキャリー) によりブレード上げを自動的に行うことでブレード負荷を一定に保ち、トラックのスリップを低減します。 ¹
AutoRip	AutoRip は、リップの上げ/下げおよびシャンクのイン/アウトを自動化することで、リップピングの生産性を最大化し、オペレータの疲労を軽減します。 ¹

CAT Grade 3D 対応 (ハードウェアのみ)

上記の ARO 装備の CAT Assist のすべての機能に加えて、以下の機能を含みます。

Cat Grade with 3D (ハードウェアのみ)	工場装着の CAT GRADE with 3D では、GNSS/GPS を使用してブレードをコントロールするので、設計通りにより早く仕上げるすることができます。盗難防止を徹底するため、小型アンテナはキャブの上部に、GNSS/GPS 受信機はキャブ内に取り付けられています。 ²
専用のタッチスクリーングレードディスプレイ	フルカラーのグレードオペレータインターフェイスは、より直感的かつ簡単に操作できます。254 mm (10 in) タッチスクリーンと Android OS プラットフォームを備え、スマートフォンのように扱えます。

注記: Grade 3D 対応オプションでは、全機能装備の Grade 3D システムにアップグレードするために、追加ライセンスの購入と取り付けが必要です。詳細については、Cat ディーラにお問い合わせください。

Cat Grade 3D with Assist

上記の CAT Grade 3D 対応 (ハードウェアのみ) によるすべての機能に加えて、以下の機能を含みます。

ステアリングアシスト 3D	軽負荷または重負荷で、現場設計図 (インフィールド設計) のガイダンスラインに自動的に従います。 ²
---------------	---

注記: 必要なライセンスおよびソフトウェアを含みます。

CAT Command/ リモートコントロール

リモートコントロール対応キャブ (標準)	CAT Command リモートコントロールシステムのディーラ取付け用外部コネクタを工場装着した、リモートコントロール対応のキャブになっています。
Command for Dozing ² (オプション)	CAT Command リモートコントロールテクノロジーを使用すると、安全な距離からドーザを完全に操作できます。

¹GNSS/GPS 信号を利用できない屋内またはエリアで動作しない機能。

²工場で構成されなかった場合、ソフトウェア対応アタッチメント (SEA) の取付けが必要です。

注記: グレードおよびアシストテクノロジーは、スロープ表示機能、ブレード負荷モニタ、およびトラクションコントロールを除いて、アングルブレードまたは特殊ブレードに対して互換性がありません。詳細については、Cat ディーラにお問い合わせください。

標準およびオプション装備品

標準およびオプション装備品は異なる場合があります。詳細については、Cat ディーラにお問い合わせください。

	標準	オプション 仕様		標準	オプション 仕様
パワートレイン			CAT テクノロジ		
Cat C9.3B ディーゼルエンジン	✓		Cat Slope Indicate (Cat スロープ表示機能)	✓	
ロックアップクラッチ (LUC) トルクディバイダを備える全自動4速トランスミッション	✓		ARO パッケージ付き CAT Assist*	✓	
エアツアエアアフタクーラ (ATAAC)	✓		CAT Grade 3D 対応 (ハードウェアのみ) *		✓
エクステンドライフクーラント	✓		Cat Grade 3D with Assist*		✓
尿素水 (DEF) システム - 電子制御フィラインジケータ、ヒータ付きライン/タンク	✓		サードパーティグレードコントロール対応キャブ	✓	
ディファレンシャルステアリング	✓		Product Link (携帯回線)	✓	
エンジンエアフィルタ (エレクトロニックサービスインジケータ付き)	✓		Trimble、Topcon、および Leica の無線機と基準局に対応	✓	
ダストイジェクタを備えるエンジンエアプレクリーナ	✓		Trimble、Topcon、および Leica の 3D グレードシステムを取付け可能	✓	
スクリーンとダストイジェクタを備えるエンジンエアプレクリーナ		✓	Product Link - デュアル (携帯電話 / 衛星通信)		✓
サーマルシールド付きエンジン		✓	リモートフラッシュ / トラブルシュート	✓	
オートアイドルリングストップ機能	✓		Grade Connectivity		✓
ファイナルドライブ、2 段減速 - 標準または低い接地圧 (LGP)	✓		オペレータ ID	✓	
ファイナルドライブ、2 段減速 - 極寒冷地向け、廃棄物処理		✓	マシンセキュリティ - パスコード	✓	
フュエル / ウォーターセパレータ	✓		マシンセキュリティ - Bluetooth		✓
電動燃料プライミングポンプ	✓		リモートコントロール対応	✓	
油圧式デマンドファン	✓		Cat Command for Dozing		✓
ファン、自動リバース		✓	* テクノロジパッケージの詳細については、8 ページを参照してください。		
ラジエータ、耐異物耐性コア付きアルミニウム製パープレート	✓		(次ページに続く)		
低騒音パッケージ		✓			
エーテル始動補助装置 (自動)	✓				
始動補助、ジャケットウォータヒータ (110 V または 220 V)		✓			

D7 の標準およびオプション装備品

標準およびオプション装備品（続き）

標準およびオプション装備品は異なる場合があります。詳細については、Cat ディーラーにお問い合わせください。

	標準	オプション 仕様		標準	オプション 仕様
運転席			足回り		
統合 ROPS および FOPS を備える完全に再設計されたキャブ、シングルパネルドアガラス、スライディングウィンドウ、CAT 先進キャビンフィルタ付き	✓		標準足回りまたは低接地圧 (LGP、Low Ground Pressure) 足回り	✓	
統合 ROPS および FOPS により設計が一新された粉塵の多い環境用のキャブ、耐衝撃性のポリカーボネート製ドア、頑丈な横窓によるシーリングの強化、性能とフィルタ寿命を向上させる CAT 先進キャビンフィルタ付きの電動プレクリーナ		✓	ヘビーデューティ (DuraLink 搭載の HDXL)	✓	
フルカラー 254 mm (10 in) 液晶タッチスクリーンディスプレイ	✓		回転ブッシュトラック		✓
バックアップライン付き高解像度リアカメラ	✓		足回り		✓
ディスプレイ内の主な機械機能	✓		キャリアローラ	✓	
オペレータ ID/セキュリティ保護付きオペレータ ID	✓		油圧式トラックアジャスタ	✓	
機械調整可能なランバサポートを備えた布シート	✓		永久潤滑式トラックローラ (8) およびアイドラ	✓	
ヒータ/ベンチレータ付き革製デラックスシート、電子制御により調整可能なランバサポートを装備		✓	中耐久仕様トラックシュー (7 ページの図を参照)	✓	
前後および垂直に調整可能なアームレスト	✓		高耐久仕様トラックシュー (7 ページの図を参照)		✓
電気油圧式作業装置およびステアリングのコントロール	✓		トラックローラフレームガイドガード : 中央、部分または全体 (注記 : 中央ガイディングガード、LGP 機械)。		✓
ジョイスティックコントロール - ARO		✓	ブレード		
減速ペダル	✓		セミユニバーサル (SU、Semi-Universal)		✓
外気フィルタ	✓		ストレート (S)		✓
電動外気エアフィルタプレクリーナ		✓	アングル (A)		✓
自動リバースファン付きのキャブ取付けモジュール式 HVAC システム。分散ダクト付き自動温度およびブローコントロール。	✓		汎用 (U) [標準コンフィギュレーションのみ]		✓
通信用無線機対応	✓		廃棄物処理 / 埋立て		✓
リアビューミラー	✓		林業 / 開墾作業		✓
巻取り式 76 mm (3 in) シートベルト	✓		CAT FirstCut カutting エッジ (SU ブレード)		✓
カップホルダ	✓				
ダッシュフットパッド	✓				
身長が低いオペレータに対応するフロアプレートとペダル		✓			
Bluetooth® およびマイク付き娯楽用ラジオ	✓				
ランチボックス用収納	✓				
ワイパ	✓				
USB ポートと補助ポート	✓				
オペレータ着座スイッチ	✓				
緊急用ハンマー		✓			
ウィンドウシェード		✓			

(次ページに続く)

標準およびオプション装備品（続き）

標準およびオプション装備品は異なる場合があります。詳細については、Cat ディーラーにお問い合わせください。

	標準	オプション 仕様		標準	オプション 仕様
油圧システム			ガードとスクリーン		
ロードセンシング油圧システム	✓		ボトムガード - 標準	✓	
独立式ステアリングと 作業装置用ポンプ	✓		ボトムガード - ヘビーデューティ およびシールド付き		✓
保護ブレード油圧ホース	✓		燃料タンクガード		✓
リッパ対応リア油圧システム	✓		グラブハンドル	✓	
電気系統			プレミアムライト用ガード、 正面および側面		✓
標準ライト - 4 LED ライトパッケージ	✓		スイープパッケージ		✓
改良型ライト - 6 LED パッケージ		✓	リア固定スクリーン		✓
プレミアムライト - 12 LED ライトパッケージ		✓	ヒンジ付きリアスクリーン		✓
後進警報ブザー	✓		ヒンジ付きサイドスクリーン		✓
コンバータ: 15 A、12 V アウトレット	✓		アタッチメント		
ホーン（前方警告）	✓		CapSure™ リッパチップおよびシャンク		✓
回転灯警告灯		✓	プロテクタ付きマルチシャンクリッパ		✓
整備とメンテナンス			PA110 油圧式ウインチ		✓
30 分でのキャブの取外し	✓		ドロバ		✓
集中、リモート取付け式圧カトップ	✓		ストライカーバー付きリアストライ カーボックス		✓
エコロジードレーン	✓				
整備間隔の延長（エンジンは 500 時間、 パワートレインは 1,000 時間）	✓				
グラウンドレベルサービスセンタ （リモート電気系統ディスコネクト、 セカンダリ非常停止スイッチ、 アワーメータ）	✓				
急速燃料給油システム		✓			
高速オイル交換		✓			
ヘビーデューティ穿孔ラジエータドア、 ルーパおよびヒンジ付き	✓				
容易にアクセスできるキャブフロア		✓			
フード下作業用ライト	✓				
取外し式エンジンエンクロージャ、 穿孔あり、ヒンジ付き。	✓				
定期オイルサンプリング (S-O-S SM) ポート	✓				
ショベルホルダ	✓				
バッテリー、スタータ、オルタネータ、および冷却水					
バッテリー - ヘビーデューティ	✓				
バッテリー - 極寒冷地向け		✓			
スタータ - 24 V	✓				
オルタネータ - 150 A	✓				
オルタネータ - 150 A、ダクト付き		✓			
エンジンクーラント、標準、 -37° C (-35° F)	✓				
エンジンクーラント、極寒冷地向け、 -51° C (-60° F)		✓			

D7 環境に関する宣言

次の情報は、本書の対象となっている地域で販売するために構成された、最終製造時の機械に適用されます。この宣言の内容は発効日時点で有効ですが、車両の機能および仕様に関連した内容は予告なしに変更されることがあります。詳細については、機械の取扱説明書を参照してください。

サステナビリティの実例および当社の進捗状況については、<https://www.caterpillar.com/en/company/sustainability.html> をご覧ください。

エンジン

- CAT® C9.3B エンジンは、米国 EPA Tier 4 Final、EU ステージ V、日本オフロード法 2014 年基準、韓国 Tier 5、中国オフロード Stage IV の各排出ガス基準に適合しています。
 - CAT ディーゼルエンジンは、ULSD（硫黄含有量 15 ppm 以下の超低硫黄ディーゼル燃料）、または次の低炭素強度燃料を混合した ULSD を使用する必要があります。
 - ✓ 最大 20% のバイオディーゼル FAME（脂肪酸メチルエステル）*
 - ✓ 100% の再生可能ディーゼル、HVO（水素化植物油）、および GTL（ガス液化）燃料
- 適切な用途については、ガイドラインを参照してください。詳細については、Cat ディーラーにお問い合わせいただくか、『Caterpillar 推奨の機械油水類』（SEBU6250）を参照してください。
* 後処理装置のないエンジンは、より高い混合率に対応し、最大 100% のバイオディーゼルを使用できます。

エアコンディショニングシステム

- 当機のエアコンシステムにはフッ素系温室効果ガス冷媒 R134a（地球温暖化係数 = 1,430）を使用。システムに含まれている冷媒の質量は 1.36 kg（2.99 lb）で、CO₂ 換算では 1.946 メートルトン（2.145 米トン）相当です。

塗料

- 把握できる限りの情報に基づく、次の重金属の塗装内の最大許容濃度（ppm 単位）は次のとおりです。
 - バリウム < 0.01 %
 - カドミウム < 0.01 %
 - クロム < 0.01 %
 - 鉛 < 0.01 %

騒音性能

オペレータ音圧レベル（ISO 6396:2008）- 77 dB（A）

外部音響出力レベル（ISO 6395:2008）- 112 dB（A）

オペレータ音圧レベル（ISO 6396:2008）- 77 dB（A）*

外部音響出力レベル（ISO 6395:2008）- 112 dB（A）*

- * ウクライナおよび「EU 指令」を採用する国の該当する地域規制に適合する必要がある機械、および騒音低減パッケージを装備する機械の場合。
- 測定はエンジン冷却ファン速度を最高回転数の 70% にし、キャブのドアとウィンドウを閉め、キャブを適切に維持した状態で実施されました。
- 上記の騒音レベルには、測定と生産のバリエーションによる不確実性がともに含まれます。
- 開放型の運転席やキャブ（適切にメンテナンスがされていない場合や、ドア/ウィンドウが開いている状態）で長時間作業を行うときや、騒音の激しい環境で作業を行うときには、聴力保護具が必要になる場合があります。

油水類

- 工場出荷時には、エチレングリコール冷却水が充填されています。CAT ディーゼルエンジン不凍液/クーラント（DEAC）および CAT エクステンデッドライフクーラント（ELC）は、リサイクルできます。詳細については、Cat ディーラーにお問い合わせください。
- CAT BIO HYDO Advanced は、EU Ecolabel 認証済みの生分解性作動油です。
- その他の油水類も存在する可能性があります。詳細な推奨油水類およびメンテナンス間隔については、取扱説明書または用途および設置ガイドを参照してください。

機能およびテクノロジー

- 次の機能およびテクノロジーは、燃料の節約および二酸化炭素排出量の削減に貢献する可能性があります。機能は異なることがあります。詳細については、Cat ディーラーにお問い合わせください。
 - ブレード容量¹が高まり、移動可能なマテリアルが最大 8% 増えています
 - 完全自動 4 速パワーシフトトランスミッションによる継続的な調整によって、効率を最大限に高めることができます。
 - アシストテクノロジー機能は、オペレータの入力を最大 45% 低減します。²
 - リモートフラッシュおよびリモートトラブルシューティング

¹ ブレード容量を比較すると、D7E のセミユニバーサル（SU）ブレード（6.86 m³/8.98 yd³）と D7（17B）（7.42 m³/9.70 yd³）の間になります。

² 横斜面用途での D5（17B）次世代ドーザーの製品試験に基づく入力低減。砂地用途でのトラックダンプならしに対応するアシストテクノロジー機能を使用した場合と使用しない場合。オペレータがコントロールを調整した回数を測定した入力が入力エレクトロニックコントロールモジュール（ECM）によって収集、確認されます。試験は Peoria Proving Ground, Washington, IL で 2022 年 7 月に Caterpillar によって実施されました。

リサイクル

- 機械に含まれる材質の分類と概算の質量割合を以下に示します。製品コンフィギュレーションの違いにより、次の表の値は実際と異なる場合があります。

材質タイプ	質量割合
スチール製	81.94 %
鉄	7.19 %
非鉄金属	1.79 %
合金	0.18 %
金属および非金属混合物	1.94 %
プラスチック	0.37 %
ゴム	0.37 %
非金属混合物	0.04 %
油水類	0.59 %
その他	0.29 %
未分類	5.30 %
合計	100 %

- リサイクル可能率の高い車両により、貴重な天然資源をさらに効率的に使用でき、耐用年数に到達した製品の価値が高まります。ISO 16714:2008（土木建設機械類 - リサイクル可能率および回収可能率 - 用語および計算方法）によれば、リサイクル可能率は新品の車両のリサイクル、再利用、またはその両方が可能な重量による割合（パーセント単位の重量分率）として定義されます。

部品表のすべての部品は、まず ISO 16714:2008 および日本建設機械工業会（CEMA）の基準により定義されているコンポーネントの一覧に基づくコンポーネントタイプにより評価されます。さらに、残りの部品のリサイクル可能率が材質タイプに基づいて評価されます。

製品コンフィギュレーションの違いにより、次の表の値は実際と異なる場合があります。

リサイクル可能率 - 98%



D7

廃棄物処理機

ごみ押しから覆土材のならし作業、セルの構築/閉鎖まで、廃棄物処理パッケージは埋立て作業の要求に対応できるようにフレームから設計、製造されています。専用ガードが機械のあらゆる場所に備わり、衝撃や巻き付き空気中の粉塵から主要コンポーネントを保護します。

全自動、次世代の性能

- D7E よりも大きな重量と馬力を利用しています。
- 完全自動4速パワーシフトトランスミッションによる継続的な調整によって、オペレータによる操作なしで効率と駆動力を最大限に高めることができます。
- 高位置スプロケットにより、乗り心地とバランスが向上し、貫入量が増加しました。

機械保護の追加

- 粉塵の多い環境に対応するキャブには耐衝撃性のあるポリカーボネート製のドアと二重窓が採用されており、ドアスクリーンは不要になっています。
- 電動エアプレクリーナは、キャブエアの清浄性と加圧性を維持し、オペレータの快適性を高めるために役立ちます。
- 燃料タンクガードおよびヘビーデューティボトムガードは、主な機械コンポーネントを保護します。
- 内部のシールが内側のコンパートメントに廃棄物が入らないように保護します。
- リアストライカバーは、廃棄物がトラックの上まで舞い上がらないように保護します。
- ガード付きファイナルドライブでは、巻き付きと衝撃に対する追加保護機能を提供します。
- 12個のプレミアムLEDライトが作業領域を照らします。

メンテナンスの容易さ

- 異物の多い環境対応の冷却システムは、自動反転ファンと清掃時にアクセスしやすいスロットを備えています。
- インチ当たり6枚のフィンを備える異物侵入防止ラジエータが、詰まりの低減に役立ちます。
- 容易にアクセスできるアクセスキャブフロアオプションにより、より少ないツールでフロアプレート開口部にアクセスできます。
- エンジンおよびアフタートリートメント（装着の場合）のラミネートサーマルシールドは、粉塵の多い用途で耐熱性を高めます。
- 長寿命を実現するダクトおよびシール付きオルタネータ。
- スクリーン付きエンジンプレクリーナが、パワートレインに清浄な気流を提供します。

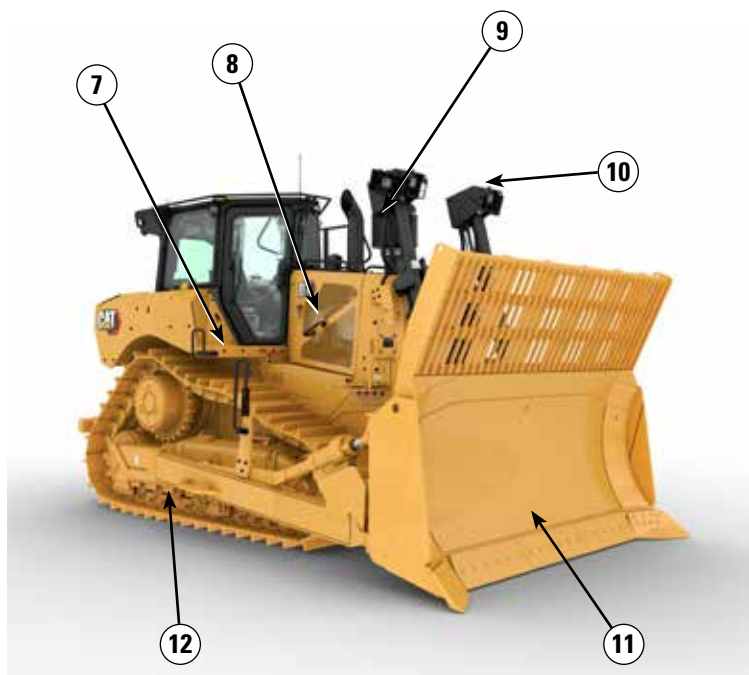
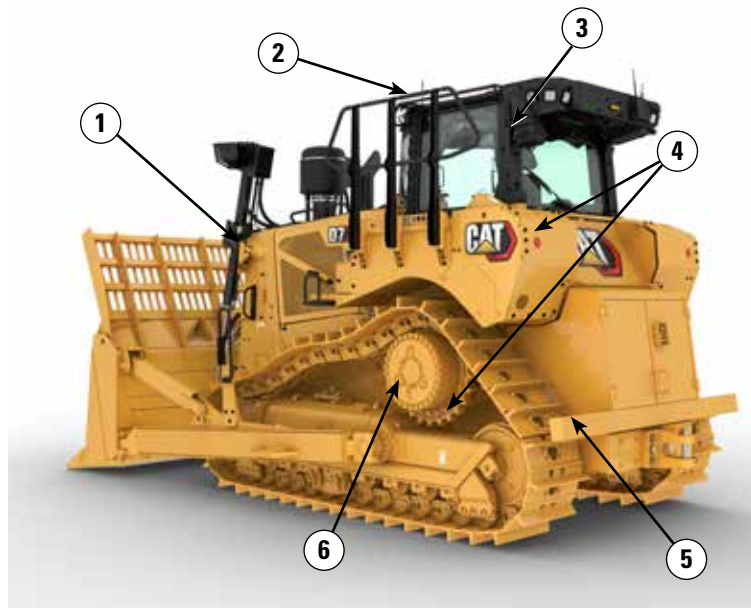
作業に最適なカスタマイズ

- 埋立て用ブレードには、トラッシュラックが装備され、機械が廃棄物などの軽いマテリアルを扱う場合に生産能力が向上します。
- 耐摩耗プレートがブレードの寿命延長に寄与します。
- ヘビーデューティエクステンデッドライフ (HDXL) 足回りは、ガード付き Kevlar®、シールされたアイドラを備え、ワイヤ、ストリング、ビニール袋などの異物のシール内への巻き付きを防ぐために役立ちます。
- 圧入ブッシュおよびポジティブピンリテンション (PPR2) は、特に林業、廃棄物処理、岩石処理、V字溝掘りなどの衝撃を伴う用途に適合します。
- 中央穴あきトラックは、粉塵の排出に役立ちます。

D7 廃棄物処理機の仕様

D7 廃棄物処理機の機能

- 1) 異物の多い環境対応の冷却系統は、自動反転ファンと清掃時にアクセスしやすいスロットを備えています。インチ当たり6枚のフィンを用意する異物侵入防止ラジエータが、詰まりの低減に役立ちます。
- 2) 粉塵の多い環境に対応するキャブには耐衝撃性のあるポリカーボネート製のドアと二重窓が採用されており、ドアスクリーンは不要になっています。
- 3) 電動エアプレクリーナは、キャブエアの清浄性と加圧性を維持し、オペレータの快適性を高めるために役立ちます。
- 4) 燃料タンクガードおよびヘビーデューティボトムガードは、主な機械コンポーネントを保護します。内部のシールが内側のコンパートメントに廃棄物が入らないように保護します。
- 5) リアストライカバーは、廃棄物がトラックの上まで舞い上がらないように保護します。
- 6) ガード付きファイナルドライブでは、巻き付きと衝撃に対する追加保護機能を提供します。



- 7) 容易にアクセスできるアクセスキャブフロアオプションにより、より少ないツールでフロアプレート開口部にアクセスできます。
- 8) エンジンおよびアフタートリートメント（装着の場合）のラミネートサーマルシールドは、粉塵の多い用途で耐熱性を高めます。長寿命を実現するダクトおよびシール付きオルタネータ。
- 9) スクリーン付きエンジンプレクリーナが、パワートレーンに清浄な気流を提供します。
- 10) 12個のプレミアムLEDライトが作業領域を照らします。
- 11) 埋立て用ブレードには、トラッシュラックが装備され、機械が廃棄物などの軽い材料を扱う場合に生産能力が向上します。耐摩耗プレートがブレードの寿命延長に寄与します。

12) 廃棄物足回り

- ヘビーデューティエクステンデッドライフ（HDXL）足回りは、ガード付き Kevlar®、シールされたアイドラを備え、ワイヤ、ストリング、ビニール袋などの異物のシール内への巻き付きを防ぐために役立ちます。
- 圧入ブッシュおよびポジティブピンリテンション（PPR2）は、特に林業、廃棄物処理、岩石処理、V字溝掘りなどの衝撃を伴う用途に適合します。
- 中央穴あきトラックは、粉塵の排出に役立ちます。

エンジン

エンジンモデル	CAT® C9.3B	
排出ガス	米国 EPA Tier 4 Final/EU ステージ V/ 日本オフロード法 2014 年基準 / 韓国 Tier 5/ 中国 オフロード Stage IV	
パワートレイン	完全自動 4 速	
定格出力 (ネット) (2,200 rpm)		
ISO 9249/SAE J1349	197 kW	265 hp
ISO 9249 (DIN)	268 mhp	
エンジン出力 (1,400 rpm)		
ISO 14396	230 kW	309 hp
ISO 14396 (DIN)	313 mhp	
定格出力 (グロス) : SAE J1995:2014	294 kW	394 hp
内径	115 mm	4.5 in
行程	149 mm	5.9 in
総行程容積 (排気量)	9.3 L	567.52 in ³

- 表示されている定格出力 (ネット) は、エンジンにファン、エアクリーナ、マフラ、およびオルタネータが装備された状態でフライホイール部から得られる出力です。
 - 公称出力は、製造時点で有効な指定規格の下で試験した場合の値です。
 - 標高 3,261 m (10,700 ft) までは定格出力を下げる必要がなく、標高 3,261 m (10,700 ft) を超えると、自動的に定格出力が下がります。
 - CAT ディーゼルエンジンは、ULSD (硫黄含有量 15 ppm 以下の超低硫黄ディーゼル燃料)、または次の低炭素強度燃料を混合した ULSD を使用する必要があります。
 - 最大 20% のバイオディーゼル FAME (脂肪酸メチルエステル) *
 - 100% の再生可能ディーゼル、HVO (水素化植物油)、および GTL (ガス液化) 燃料
- 適切な用途については、ガイドラインを参照してください。詳細については、Cat ディーラにお問い合わせいただくか、『Caterpillar 推奨の機械油水類』(SEBU6250) を参照してください。
* 後処理装置のないエンジンは、より高い混合率に対応し、最大 100% のバイオディーゼルを使用できます。

油水類 / 交換時の容量

燃料タンク	465 L	122.8 gal
尿素水タンク	44 L	11.6 gal
冷却系統	62 L	16.4 gal
エンジンクランクケース	28 L	7.4 gal
パワートレイン	187 L	49.4 gal
ファイナルドライブ (各)	13 L	3.4 gal
ローラフレーム標準 /LGP (各)		
最小	85 L	22.5 gal
最大	96 L	25.4 gal
油圧システム	144 L	38 gal

エアコンディショニングシステム

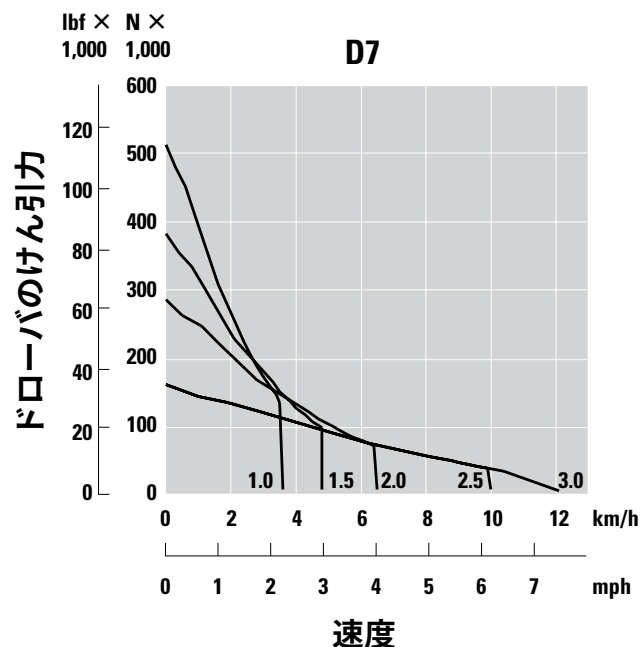
当機のエアコンディショニングシステムにはフッ素系温室効果ガス冷媒 R134a (地球温暖化係数 =1,430) を使用。冷媒の質量は 1.36 kg で、1.946 メートルトン相当の CO₂ が含まれています。

トランスミッション

前進 1.0 速	3.5 km/h	2.17 mph
前進 1.5 速	4.8 km/h	2.98 mph
前進 2.0 速	6.4 km/h	3.97 mph
前進 2.5 速	9.0 km/h	5.59 mph
前進 3.0 速	11.4 km/h	7.08 mph
後進 1.0 速	3.5 km/h	2.17 mph
後進 1.5 速	4.8 km/h	2.98 mph
後進 2.0 速	6.3 km/h	3.91 mph
後進 2.5 速	8.5 km/h	5.28 mph
後進 3.0 速	11.4 km/h	7.08 mph

ドーバのけん引カ

前進 1.0 速	659.2 kN	148,194 lbf
前進 1.5 速	490.8 kN	110,336 lbf
前進 2.0 速	366.1 kN	82,303 lbf
前進 2.5 速	X kN	X lbf
前進 3.0 速	205.8 kN	46,266 bf



D7 廃棄物処理機の仕様

油圧コントロール装置

圧力		
最大作業装置動作圧力	31,000 kPa	4,496 psi
最大ステアリング動作圧力	38,000 kPa	5,511 psi
ブルドーザリリーフバルブ設定	24,000 kPa	3,481 psi
チルトシリンダリリーフバルブ設定	24,000 kPa	3,481 psi
リッパ (リフト) リリーフバルブ設定	24,000 kPa	3,481 psi
リッパ (ピッチ) リリーフバルブ設定	24,000 kPa	3,481 psi
ポンプ		
ポンプ形式	ピストン式、可変容量	
ポンプ出力 (ステアリング)	267 L/min	70.5 gal/min
ポンプ出力 (作業装置)	220 L/min	58.1 gal/min
ポンプ出力 (ファン)	56 L/min	14.8 gal/min
リフトシリンダ流量	220 L/min	58.1 gal/min
チルトシリンダ流量	170 L/min	44.9 gal/分
リッパシリンダ流量	220 L/min	58.1 gal/min

* エンジン回転数は、負荷および走行速度に応じて異なります。
ハイアイドル / 低作業負荷の回転数

先進キャビンフィルタ

オペレータキャビン

- 自動的な温度制御およびブロー速度機能を備える分散 HVAC ダクトは、ユーザー入力を軽減しながら非常に高いオペレータの快適性を提供します。
- 自動リバースファンによりコンデンサコアのメンテナンスの軽減。
- CAT 先進キャビンフィルタは標準で付属します。

CAT 先進キャビンフィルタ

- 呼吸時に吸い込む可能性がある微粒子 (0.3~10 ミクロンサイズ) からのオペレータの保護。
- 継続的に加圧されるキャブ (U.S. Silica 準拠)。
- より長い寿命、高性能フィルタによるメンテナンスの軽減。
- すべてのキャビンコンポーネントの保護: 電子機器など。
- オペレータキャブに対する米国労働安全衛生局のシリカ規制表 1 の要件に提供するように支援します。
- オプションの効率を向上させる多層フィルタの提供。利用可能かどうかは、Cat ディーラにお問い合わせください。
 - MERV 16 - 標準装備品
 - HEPA
 - 活性炭 + HEPA
 - ABEK1 + HEPA

規格

騒音レベル情報

- 開放型の運転室や騒音が激しい環境で機械を運転する場合、キャブが適切に整備されていない場合、またはドアやウィンドウを開いた状態で長時間作業したり、大きな騒音が発生する現場で作業したりする場合は、聴覚保護が必要になることがあります。

騒音レベル	試験方法	
オペレータ音圧レベル	77 dB (A)	"ISO 6396:2008" ⁽¹⁾
	77 dB (A) *	
周囲音圧レベル	112 dB (A)	"ISO 6395:2008" ⁽²⁾
	112 dB (A) *	"ISO 6395:1988" ⁽²⁾

* ウクライナ、英国、および「EU 指令」を採用する国の該当する地域規制に適合する必要がある機械、または騒音低減パッケージを装備する機械の場合。

⁽¹⁾ この測定は、エンジン冷却ファンを最高速度の 70% にして行われました。騒音レベルは、エンジン冷却ファンの回転数により異なる場合があります。この測定はキャブのドアとウィンドウを閉めた状態で実施されています。キャブが適切に取付けられ、整備されている状態で測定されました。

⁽²⁾ この測定は、エンジン冷却ファンを最高速度の 70% にして行われました。騒音レベルは、エンジン冷却ファンの回転数により異なる場合があります。

• 上記の騒音レベルには、測定の不確実性と生産上のばらつきによる不確実性の両方が含まれています。

転倒時運転者保護構造 (ROPS、Rollover Protective Structure) / 落下物保護構造 (FOPS、Falling Object Protective)

- ROPS は、ISO 3471:2008 規格に適合しています。
- FOPS は、ISO 3449:2005 Level II 規格に適合しています。

ブレーキ

- ブレーキは ISO 10265:2008 規格に適合しています。

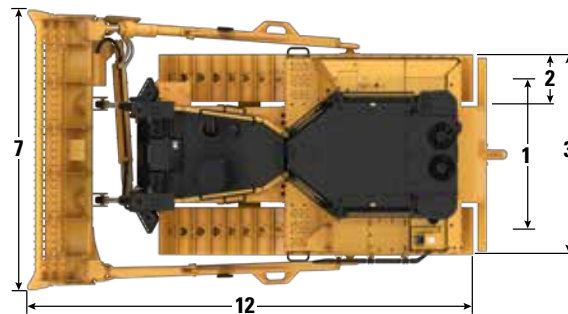
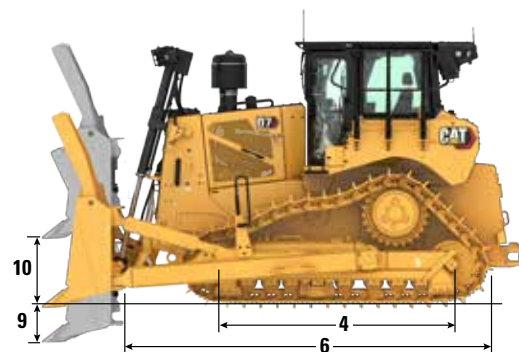
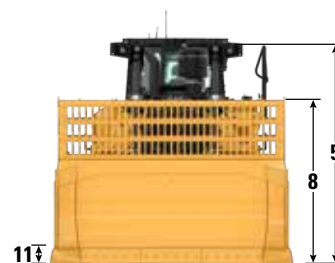
D7 廃棄物ハンドラ

運転質量 ¹	30,528 kg	67,303 lb
輸送質量 ²	26,036 kg	57,400 lb
接地圧 (ISO 16754)	73.7 kPa	10.69 psi
足回り	41 セクション / 8 ボトムローラガード	
1 クローラ中心距離	1.98 m	6'6"
2 トラックシューの幅 (標準)	610 mm	24.0 in
3 トラクタの幅 (トラニオンを含まず)	2.79 m	9 ft 2 in
4 接地長	3.02 m	9'11"
接地面積: (ISO 16754)	4.06 m ²	43.7 ft ²
グロウサ高さ (高耐久仕様)	82 mm	3.2 in
最低地上高	442 mm	17.4 in
5 機械高さ ³ (グロウサ先端から HVAC ガードまで)	3.56 m	11'8"
キャブの頂部 ¹	3.44 m	11'3"
ガードレール最上部	3.31 m	10 ft 10 in
6 トラクタ単体の長さ	4.66 m	15 ft 3 in
これらのアタッチメントの取り付け時には機械の全長に以下の長さが追加されます。		
ドロワー	276 mm	10.9 in
リップ	1,570 mm	61.8 in
廃棄物ストライカボックス	450.5 mm	17.7 in
ウインチ	749.7 mm	29.5 in

¹運転質量には、SU 埋立て用ブレード、潤滑剤、クーラント、満タンの燃料タンク、ROPS/FOPS キャブ、リアストライカボックス、カウンタウエイト1個、および 75 kg (165 lb) のオペレータが含まれています。

²輸送時質量には、ブレードリフトシリンダ、潤滑剤、冷却水、10% の燃料、ROPS/FOPS キャブ、リアストライカボックス、および1個のカウンタウエイトが含まれます。

³機械高さはグロウサ先端から Product Link アンテナの頂部までです。スイープでは、機械全高よりも 60 mm (2.4 in) 高くなります。中耐久仕様では、11 mm (0.4 in) を差し引きます。3D アンテナ付き Cat GRADE の取り付けでは機械高が高くなることはありません。



標準廃棄物処理機

ブレード

形式	セミユニバーサル (SU, Semi-Universal) ランドフィル		ユニバーサル (U) ランドフィル	
容量 (ISO 9246)	17.7 m ³	23.15 yd ³	19.4 m ³	25.37 yd ³
7 エンドビットの幅	3,640 mm	143.3 in	3,926 mm	154.6 in
エンドビットなしの幅	3,536 mm	139.2 in	3,822 mm	150.5 in
8 高さ	2,500 mm	98.4 in	2,500 mm	98.4 in
9 バケット掘削深さ ⁴	580 mm	22.8 in	580 mm	22.8 in
10 リフト高さ ⁴	1,210 mm	47.6 in	1,210 mm	47.6 in
11 ブレード角部での最大チルト ⁴	500 mm	19.7 in	565 mm	22.2 in
最大チルト角度 ⁴	8.5°		8.5°	
ピッチ調整	± 3.0°		± 3.0°	
12 車両全長 (ブレード付き)	5.79 m	19'0"	6.03 m	19'9"
ブレード重量 (ブレード + プッシュアーム取り付け時)	4,170 kg	9,193 lb	4,455 mm	9,822 lb

⁴中立チルト位置のブレード

CAT FirstCut カuttingエッジは、セミユニバーサル (SU) ブレードで使用可能です。FirstCut エッジは、苛酷な締固め、岩場または凍結した土壌での優れた貫入力により、積載質量と生産性を向上させます。その他の利点および詳細については、Cat ディーラーにお問い合わせください。

D7 廃棄物処理機の仕様

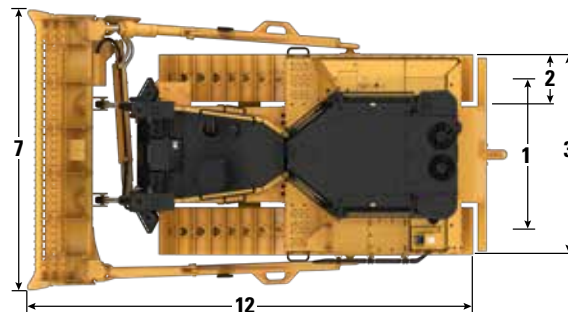
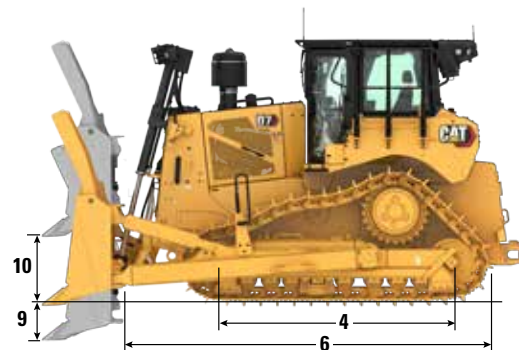
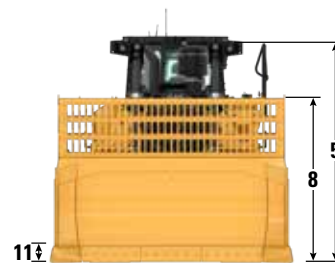
D7 LGP 廃棄物処理機

運転質量 ¹	32,676 kg	72,038 lb
輸送質量 ²	28,184 kg	62,135 lb
接地圧 (ISO 16754)	49.2 kPa	7.14 psi
足回り	43 セクション / 9 ボトムローラ	
1 クローラ中心距離	2.24 m	7'4"
2 トラックシューの幅 (標準)	915 mm	36.0 in
3 トラクタの幅 (トラニオンを含まず)	3.15 m	10'4"
4 接地長	3.24 m	10'8"
接地面積: (ISO 16754)	6.51 m ²	70.1 ft ²
グロウサ高さ (高耐久仕様)	82 mm	3.2 in
最低地上高	42 mm	1.7 in
5 機械高さ ³ (グロウサ先端から HVAC ガードまで)	3.56 m	11'8"
キャブの頂部*	3.44 m	11'3"
ガードレール最上部	3.31 m	10'10"
6 トラクタ単体の長さ	4.66 m	15'3"
これらのアタッチメントの取り付け時には機械の全長に以下の長さが追加されます。		
ドローバ	276 mm	10.9 in
リッパ	1,570 mm	61.8 in
廃棄物ストライカボックス	450.5 mm	17.7 in
ウインチ	749.7 mm	29.5 in

¹運転質量には、LGP SU 埋立て用ブレード、潤滑剤、クーラント、満タンの燃料タンク、ROPS/FOPS キャブ、リアストライカボックス、カウンタウエイト 1 個、および 75 kg (165 lb) のオペレータが含まれています。

²輸送時質量には、ブレードリフトシリンダ、潤滑剤、冷却水、10% の燃料、ROPS/FOPS キャブ、リアストライカボックス、および 1 個のカウンタウエイトが含まれます。

³機械高さはグロウサ先端から Product Link™ アンテナの頂部までです。スイープでは、機械全高よりも 60 mm (2.4 in) 高くなります。中耐久仕様では、11 mm (0.4 in) 低くなります。3D アンテナ付き Cat GRADE の取り付けでは機械高が高くなることはありません。



標準廃棄物処理機

ブレード

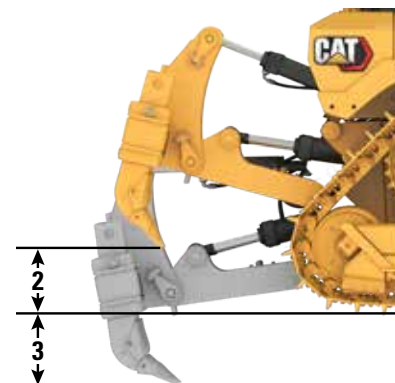
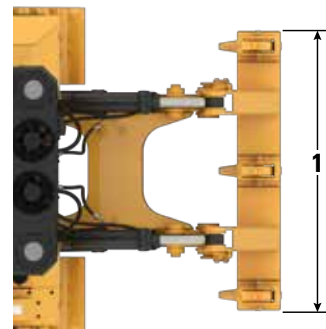
形式	LGP セミユニバーサル (SU) ランドフィル		LGP ストレート (S) ランドフィル	
容量 (ISO 9246)	20.9 m ³	27.34 yd ³	16.7 m ³	21.84 yd ³
7 エンドビットの幅	4,240 mm	166.9 in	4,310 mm	169.7 in
エンドビットなしの幅	4,136 mm	162.8 in	4,140 mm	163.0 in
8 高さ	2,500 mm	98.4 in	2350 mm	92.5 in
9 バケット掘削深さ ⁴	580 mm	22.8 in	580 mm	22.8 in
10 リフト高さ ⁴	1,210 mm	47.6 in	1,210 mm	47.6 in
11 ブレード角部での最大チルト ⁴	510 mm	20.1 in	510 mm	20.1 in
最大チルト角度 ⁴	6.6°		6.6°	
ピッチ調整	± 3.0°		± 3.0°	
12 車両全長 (ブレード付き)	5.79 m	19'0"	5.50 m	18'1"
ブレード重量 (ブレード + プッシュアーム取り付け時)	4,700 kg	10,362 lb	4,480 kg	9,877 lb

⁴中立チルト位置のブレード

リッパ

形式	マルチシャンク（調整可能な平行リンク式）	
ポケット数	3	
質量（シャンク1本を含む）	3,307 kg	7,291 lb
3つのシャンクを含む重量	3,611 kg	7,961 lb
質量、スタンドアロンシャンク	152 kg	335 lb
1 キャリッジ幅	2,211 mm	87.0 in
2 上昇時最高クリアランス（シャンクチップ）	805 mm	31.7 in
3 最大貫通長さ	644 mm	25.3 in
最大貫入力	100.0 kN	22,481 lb
最大掘起力*	187.0 kN	42,039 lb

* シャンク1本を含めて測定



ウインチ

機種	PA110	
質量*	2,046 kg	4,511 lb
オイル容量	15 L	4.0 gal
トラクタ長さの増加	749.7 mm	29.5 in
ウインチの長さ	1,628 mm	64.1 in
ウインチケース幅	1,227 mm	48.3 in
ドラム幅	330 mm	13.0 in
フランジ直径	610 mm	24.0 in
ケーブルサイズ		
推奨	29 mm	1.125 in
オプション仕様	32 mm	1.25 in
ドラム容量 - ケーブル長さ		
推奨	55 m	180'5"
オプション仕様	78 m	255'11"

* 質量には、ウインチ、マウンティングブラケットと金具類、そして標準のワイヤロープが含まれます。

トラックシュー - ヘビーデューティエクステンデッドライフ (HDXL)

一部のトラックシューは地域により取扱いのない場合があります。詳細については、Cat ディーラにお問い合わせください。

ヘビーデューティエクステンデッドライフ (HDXL)	標準 - 41 セクション			LGP - 43 セクション	
	560 mm (22 in)	610 mm (24 in)	660 mm (26 in)	760 mm (30 in)	915 mm (36 in)
中耐久仕様			✓		✓
高耐久仕様		✓	✓		✓
高耐久仕様 (台形穴付き)	✓	✓		✓	✓

D7 廃棄物処理機の標準およびオプション装備品

標準およびオプション装備品

標準およびオプション装備品は異なる場合があります。詳細については、Cat ディーラーにお問い合わせください。

	標準	オプション 仕様		標準	オプション 仕様
パワートレイン			CAT テクノロジ		
Cat C9.3B ディーゼルエンジン	✓		Slope Indicate (スロープ表示機能)	✓	
ロックアップクラッチ (LUC) トルク ディバイダを備える全自動4速トランス ミッション	✓		ARO パッケージ付き CAT Assist*	✓	
エアツアエアアフタクーラ (ATAAC)	✓		アシストパッケージ装備の CAT Grade 3D 対応*		✓
エクステンドライフクーラント	✓		アシストパッケージ装備の CAT Grade 3D*		✓
尿素水 (DEF) システム - 電子制御フィ ラインジケータ、ヒータ付きライン/ タンク	✓		サードパーティグレードコントロール 対応キャブ	✓	
ディファレンシャルステアリング	✓		Trimble、Topcon、および Leica の 無線機と基準局に対応	✓	
エンジンエアフィルタ (エレクトロニッ クサービスインジケータ付き)	✓		Trimble、Topcon、および Leica の 3D グレードシステムを取付け可能	✓	
スクリーンとダストイジェクタを備え るエンジンエアプレクリーナ	+		Product Link (携帯回線)	✓	
サーマルシールド付きエンジン	+		Product Link - デュアル (携帯電話/ 衛星通信)		✓
オートアイドルストップ機能	✓		リモートフラッシュ/ トラブルシュート	✓	
エクステンデッドライフクーラント	✓		Grade Connectivity		✓
2 段減速ファイナルドライブ - 極寒冷地、廃棄物処理	+		オペレータ ID	✓	
フュエル/ウォーターセパレータ	✓		マシンセキュリティ - パスコード	✓	
電動燃料プライミングポンプ	✓		マシンセキュリティ - Bluetooth		✓
油圧式デマンドファン	✓		リモートコントロール対応	✓	
ファン、自動リバース	+		Cat Command for Dozing		✓
ラジエータ、耐粉塵コア付きアルミニ ウム製バンププレート	✓				(次ページに続く)
低騒音パッケージ		✓			
エーテル始動補助装置 (自動)	✓				
始動補助、ジャケットウォータヒータ (110 V または 220 V)		✓			

+ 廃棄物処理機パッケージに含まれます

* テクノロジパッケージの詳細については、8 ページを参照してください。

D7 廃棄物処理機の標準およびオプション装備品

標準およびオプション装備品 (続き)

標準およびオプション装備品は異なる場合があります。詳細については、Cat ディーラーにお問い合わせください。

	標準	オプション 仕様		標準	オプション 仕様
運転席			足回り		
多粉塵対応キャブ、統合 ROPS および FOPS によるまったく新しい設計、耐衝撃性ポリカーボネートドア、シール性の向上した堅牢なスライドウィンドウ、性能向上とフィルタ寿命の延長を実現する CAT 先進キャビンフィルタ付き電動プレクリーナ	+		標準足回りまたは低接地圧 (LGP、Low Ground Pressure) 足回り	✓	
フルカラー 254 mm (10 in) 液晶タッチスクリーンディスプレイ	✓		ヘビーデューティ (DuraLink™ 搭載の HDXL)	✓	
バックアップライン付き高解像度リアカメラ	✓		廃棄物処理用足回り: ポジティブピンリテンション、高耐久仕様の台形トラック	+	
ディスプレイ内の主な機械機能	✓		キャリアローラ		✓
オペレータ ID/セキュリティ保護付きオペレータ ID	✓		油圧式トラックアジャスタ	✓	
機械調整可能なランバサポートを備えた布シート	✓		永久潤滑式トラックローラ (8) およびアイドラ	✓	
ヒータ/ベンチレータ付き革製デラックスシート、電子制御により調整可能なランバサポートを装備		✓	高耐久仕様台形トラックシュー (19 ページの図を参照)	+	
前後および垂直に調整可能なアームレスト	✓		トラックローラフレーム - 7 つのボトムローラ	✓	
電気油圧式作業装置およびステアリングのコントロール	✓		トラックローラフレーム - 8 つのボトムローラ		✓
ジョイスティックコントロール - ARO		✓	中央部ガイディングガード付きトラックローラフレーム	+	
電動外気エアフィルタのプレクリーナ	+		ブレード		
自動リバースファン付きのキャブ取付けモジュール式 HVAC システム。分散ダクト付き自動温度およびブローコントロール。	✓		セミユニバーサルランドフィル		*
通信用無線機対応	✓		ユニバーサルランドフィル		*
リアビューミラー	✓		ストレートランドフィル - LGP		*
巻取り式 76 mm (3 in) シートベルト	✓		セミユニバーサルランドフィル - LGP		*
カップホルダ	✓		セミユニバーサル		✓
ダッシュフットパッド	✓		ストレート		✓
身長が低いオペレータに対応するフロアプレートとペダル		✓	アングル		✓
Bluetooth® およびマイク付き娯楽用ラジオ	✓		汎用ブレード - 標準コンフィギュレーションのみ		✓
ランチボックス用収納	✓		CAT FirstCut カutting エッジ (SU ブレード)		✓
ワイパ	✓		(次ページに続く)		
USB ポートと補助ポート	✓		+ 廃棄物処理機パッケージに含まれます		
オペレータ着座スイッチ	✓		* 推奨		
緊急用ハンマー		✓			
ウィンドウシェード		✓			

D7 廃棄物処理機の標準およびオプション装備品

標準およびオプション装備品（続き）

標準およびオプション装備品は異なる場合があります。詳細については、Cat ディーラーにお問い合わせください。

	標準	オプション 仕様		標準	オプション 仕様
油圧システム			アタッチメント		
ロードセンシング油圧システム	✓		シングルシャンクリッパ		✓
独立式ステアリングと 作業装置用ポンプ	✓		マルチシャンクリッパ		✓
保護ブレード油圧ホース	✓		PA110 油圧式ウインチ		✓
リッパ対応リア油圧システム	✓		ドローバ		✓
電気系統			ストライカーバー付きリアストライ カーボックス		*
ライト - 6 個 (LED)	✓		ガードとスクリーン		
プレミアムライト - 12 個 (LED)		✓	ボトムガード - ヘビーデューティ およびシール	+	
後進警報ブザー	✓		燃料タンクガード	+	
回転灯警告灯	+		560 mm (22 in) トラック付き標準 D7 対応フロントストライカバー		✓
コンバータ : 15 Amp、12 V コンセント	✓		グラブハンドル	✓	
前方警告ホーン	✓		プレミアムライト用ガード、 正面および側面		✓
整備とメンテナンス			スイープパッケージ		✓
30 分でのキャブの取外し	✓		リア固定スクリーン		✓
集中、リモート取付け式圧カッター	✓		ヒンジ付きリアスクリーン		✓
エコロジードレイン	✓		ヒンジ付きサイドスクリーン		✓
整備間隔の延長（エンジンは 500 時間、 パワートレインは 1,000 時間）	✓				
グラウンドレベルサービスセンタ （リモート電気系統ディスコネクト、 セカンダリ非常停止スイッチ、 アワーメータ）	✓				
急速燃料給油システム		✓			
高速オイル交換		✓			
ヘビーデューティ穿孔ラジエータドア、 ルーパおよびヒンジ付き	✓				
容易にアクセスできるキャブフロア					
フード下作業用ライト		✓			
取外し式エンジンエンクロージャ、 穿孔あり、ヒンジ付き。	✓				
定期オイルサンプリング (S-O-S SM) ポート	✓				
ショベルホルダ	✓				
スタータ、バッテリー、オルタネータ					
150 A ダクト付きオルタネータ	+				
24 ボルトスタータ	✓				
エンジンクーラント、-37° C (-35° F)	✓				
極寒冷気候向けエンジンクーラント、 -51° C (-60° F)		✓			

+ 廃棄物処理機パッケージに含まれます

* 推奨



D7

パイプライン / 林業

苛酷な用途でオペレータと機械の保護に寄与する設計の機器が工場出荷時に取り付けられ、伐採作業およびパイプライン建設の要件に適合します。

全自動、次世代の性能

- D7E よりも大きな重量と馬力を利用しています。
- 完全自動 4 速パワーシフトトランスミッションによる継続的な調整によって、オペレータによる操作なしで効率と駆動力を最大限に高めることができます。
- 高位置スプロケットにより、乗り心地とバランスが向上し、貫入量が増加しました。
- 長い足回りは標準装備であり、機械のリアにトラックが追加され、より優れた押土性能を発揮します。

機械保護の追加

- オプションの粉塵の多い環境用のキャブは、耐衝撃性のポリカーボネート製ドア備えています。
- リアとサイドのウィンドウスクリーン、スイープ、およびヘビーデューティ向け手すりなど、オプションのアタッチメントは、粉塵から機械とオペレータを保護するために役立ちます。
- ヘビーデューティボトムガードおよび燃料タンクガードを含むヘビーデューティガードパッケージは、主な機械コンポーネントのシールドを強化します。
- リバースファンは、より少ないメンテナンス時間で粉塵を除去するために役立ちます。
- プレクリーナーとルーフに取り付けられたフィルタは、ほこりや異物からの保護に役立ちます。
- 12 個のプレミアム LED ライトが作業領域を照らします。

作業に最適なカスタマイズ

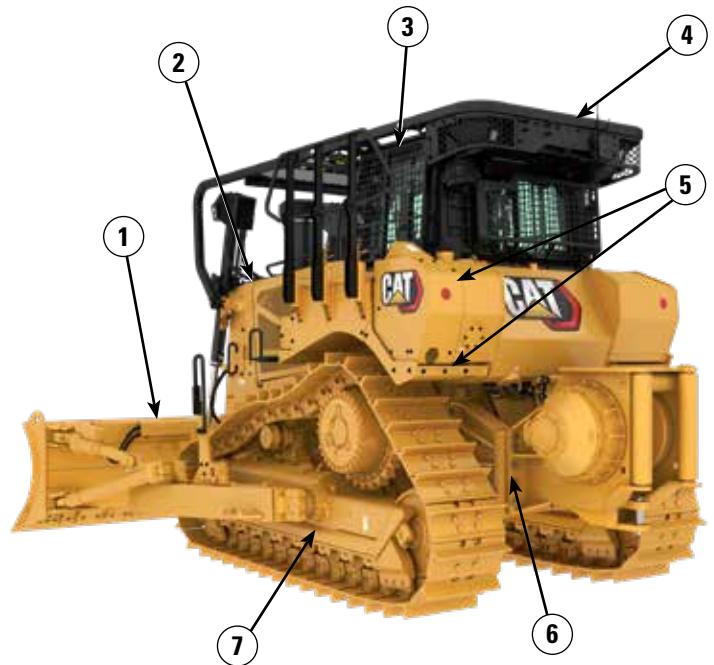
- アングルブレードに対応する再設計された C フレーム、D8 サイズのピンおよびベアリングは、苛酷な用途で耐久性を高めます。
- 工場での接続により、ウインチまたはリッパを機械に容易に取り付けることができます。使用可能なウインチ、リッパ、その他のアタッチメントオプションについては、Cat ディーラーにお問い合わせください。
- 工場出荷時について標準または LGP コンフィギュレーションを選択できます。
- 圧入ブッシュおよびポジティブピンリテンション (PPR2) は、特に林業、廃棄物処理、岩石処理、V 字溝掘りなどの用途に適合します。
- パイプライン作業に合わせて、ドーザにアングル、セミユニバーサル (SU)、またはストレート (S) のブレードを装備できます。
- 林業 / 伐採作業ブレードは、運搬のためのブラシラックを装備し、さらに機械コンポーネントを保護するためのガードがブレード背面に追加されています。

D7 パイプライン / 林業仕様

D7 パイプライン / 林業向け機能

多様なオプションから選択して、作業に合わせて最適なドーザを装着できます。

- 1) アングルブレードに対応する再設計されたCフレーム、D8サイズのピンおよびベアリングは、苛酷な用途で耐久性を高めます。
- 2) リバースファンオプションは、より少ないメンテナンス時間で粉塵を除去するために役立ちます。
- 3) オプションの粉塵の多い環境用のキャブは、耐衝撃性のポリカーボネート製ドア備えています。
- 4) リアとサイドのウィンドウスクリーン、スイープ、およびヘビーデューティ向け手すりなど、オプションのアタッチメントは、粉塵から機械とオペレータを保護するために役立ちます。
- 5) ヘビーデューティボトムガードおよび燃料タンクガードを含むヘビーデューティガードパッケージは、主な機械コンポーネントのシールドを強化します。



- 6) 工場での接続により、ウインチまたはリッパを機械に容易に取付けることができます。
- 7) 圧入ブッシュおよびポジティブピンリテンション (PPR2) は、特に林業、廃棄物処理、岩石処理、V字溝掘りなどの用途に適合します。
- 8) 12個のプレミアムLEDライトが作業領域を照らします。
- 9) 専用に製造されたブレード
- 10) 工場出荷時について標準またはLGPコンフィギュレーションを選択できます。

エンジン

エンジンモデル	CAT® C9.3B	
排出ガス	米国 EPA Tier 4 Final/ EU ステージ V/ 日本オフ ロード法 2014 年基準/ 韓国 Tier 5/ 中国 オフロード Stage IV	
パワートレイン	完全自動 4 速	
定格出力 (ネット) (2,050 rpm)		
ISO 9249/SAE J1349	197 kW	264 hp
ISO 9249 (DIN)	268 mhp	
エンジン出力 (1,600 rpm)		
ISO 14396	230 kW	308 hp
ISO 14396 (DIN)	313 mhp	
定格出力 (グロス) : SAE J1995:2014	294 kW	394 hp
内径	115 mm	4.5 in
行程	149 mm	5.9 in
総行程容積 (排気量)	9.3 L	567.52 in ³

- 表示されている定格出力 (ネット) は、エンジンにファン、エアクリーナ、マフラ、およびオルタネータが装備された状態でフライホイール部から得られる出力です。
- 公称出力は、製造時点で有効な指定規格の下で試験した場合の値です。
- 標高 3,261 m (10,700 ft) までは定格出力を下げる必要がなく、標高 3,261 m (10,700 ft) を超えると、自動的に定格出力が下がります。
- CAT ディーゼルエンジンは、ULSD (硫黄含有量 15 ppm 以下の超低硫黄ディーゼル燃料)、または次の低炭素強度燃料を混合した ULSD を使用する必要があります。
 - 最大 20% のバイオディーゼル FAME (脂肪酸メチルエステル) *
 - 100% の再生可能ディーゼル、HVO (水素化植物油)、および GTL (ガス液化) 燃料
 適切な用途については、ガイドラインを参照してください。詳細については、Cat ディーラにお問い合わせいただくか、『Caterpillar 推奨の機械油水類』(SEBU6250) を参照してください。

* 後処理装置のないエンジンは、より高い混合率に対応し、最大 100% のバイオディーゼルを使用できます。

油水類 / 交換時の容量

燃料タンク	465 L	122.8 gal
尿素水タンク	44 L	11.6 gal
冷却系統	62 L	16.4 gal
エンジンクランクケース	28 L	7.4 gal
パワートレイン	187 L	49.4 gal
ファイナルドライブ (各)	13 L	3.4 gal
ローラフレーム標準 /LGP (各)		
最小	85 L	22.5 gal
最大	96 L	25.4 gal
油圧システム	144 L	38 gal

エアコンディショニングシステム

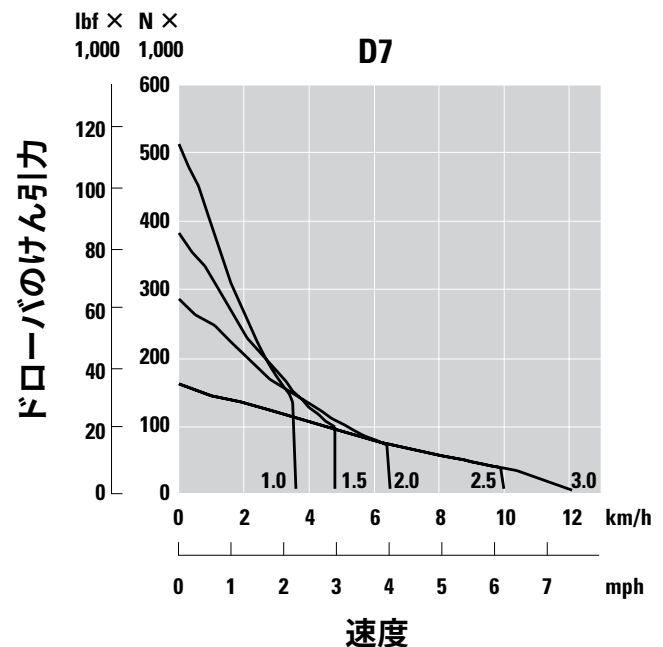
当機のエアコンディショニングシステムにはフッ素系温室効果ガス冷媒 R134a (地球温暖化係数 =1,430) を使用。冷媒の質量は 1.36 kg で、1.946 メートルトン相当の CO₂ が含まれています。

トランスミッション

前進 1.0 速	3.5 km/h	2.17 mph
前進 1.5 速	4.8 km/h	2.98 mph
前進 2.0 速	6.4 km/h	3.97 mph
前進 2.5 速	9.0 km/h	5.59 mph
前進 3.0 速	11.4 km/h	7.08 mph
後進 1.0 速	3.5 km/h	2.17 mph
後進 1.5 速	4.8 km/h	2.98 mph
後進 2.0 速	6.3 km/h	3.91 mph
後進 2.5 速	8.5 km/h	5.28 mph
後進 3.0 速	11.4 km/h	7.08 mph

ドーバのけん引カ

前進 1.0 速	659.2 kN	148,194 lbf
前進 1.5 速	490.8 kN	110,336 lbf
前進 2.0 速	366.1 kN	82,303 lbf
前進 2.5 速	X kN	X lbf
前進 3.0 速	205.8 kN	46,266 bf



油圧コントロール装置

圧力		
最大作業装置動作圧力	31,000 kPa	4,496 psi
最大ステアリング動作圧力	38,000 kPa	5,511 psi
ブルドーザリリーフバルブ設定	24,000 kPa	3,481 psi
チルトシリンダリリーフバルブ設定	24,000 kPa	3,481 psi
リッパ (リフト) リリーフバルブ設定	24,000 kPa	3,481 psi
リッパ (ピッチ) リリーフバルブ設定	24,000 kPa	3,481 psi
ポンプ出力 (エンジン回転数 1,900 で測定) *		
ポンプ形式	ピストン式、可変容量	
ポンプ出力 (ステアリング)	267 L/min	70.5 gal/min
ポンプ出力 (作業装置)	220 L/min	58.1 gal/min
ポンプ出力 (ファン)	56 L/min	14.8 gal/min
リフトシリンダ流量	220 L/min	58.1 gal/min
チルトシリンダ流量	170 L/min	44.9 gal/分
リッパシリンダ流量	220 L/min	58.1 gal/min

* エンジン回転数は、負荷および走行速度に応じて異なります。
ハイアイドル / 低作業負荷の回転数

先進キャビンフィルタ

オペレータキャビン

- 自動的な温度制御およびブロワー速度機能を備える分散 HVAC ダクトは、ユーザー入力を軽減しながら非常に高いオペレータの快適性を提供します。
- 自動リバースファンによりコンデンサコアのメンテナンスの軽減。
- CAT 先進キャビンフィルタは標準で付属します。

CAT 先進キャビンフィルタ

- 呼吸時に吸い込む可能性がある微粒子 (0.3~10 ミクロンサイズ) からのオペレータの保護。
- 継続的に加圧されるキャブ (U.S. Silica 準拠)。
- より長い寿命、高性能フィルタによるメンテナンスの軽減。
- すべてのキャビンコンポーネントの保護: 電子機器など。
- オペレータキャブに対する米国労働安全衛生局のシリカ規制表 1 の要件に提供するように支援します。
- オプションの効率を向上させる多層フィルタの提供。利用可能かどうかは、Cat ディーラにお問い合わせください。
 - MERV 16 - 標準装備品
 - HEPA
 - 活性炭 + HEPA
 - ABEK1 + HEPA

規格

騒音レベル情報

- 開放型の運転室や騒音が激しい環境で機械を運転する場合、キャブが適切に整備されていない場合、またはドアやウィンドウを開いた状態で長時間作業したり、大きな騒音が発生する現場で作業したりする場合は、聴覚保護が必要になることがあります。

騒音レベル

試験方法

オペレータ音圧レベル	77 dB (A)	"ISO 6396:2008" ⁽¹⁾
	77 dB (A) *	
周囲音圧レベル	112 dB (A)	"ISO 6395:2008" ⁽²⁾
	112 dB (A) *	"ISO 6395:1988" ⁽²⁾

* ウクライナ、英国、および「EU 指令」を採用する国の該当する地域規制に適合する必要がある機械、または騒音低減パッケージを装備する機械の場合。

⁽¹⁾ この測定は、エンジン冷却ファンを最高速度の 70% にして行われました。騒音レベルは、エンジン冷却ファンの回転数により異なる場合があります。この測定はキャブのドアとウィンドウを閉めた状態で実施されています。キャブが適切に取付けられ、整備されている状態で測定されました。

⁽²⁾ この測定は、エンジン冷却ファンを最高速度の 70% にして行われました。騒音レベルは、エンジン冷却ファンの回転数により異なる場合があります。

• 上記の騒音レベルには、測定の不確実性と生産上のばらつきによる不確実性の両方が含まれています。

転倒時運転者保護構造 (ROPS、Rollover Protective Structure) / 落下物保護構造 (FOPS、Falling Object Protective)

- ROPS は、ISO 3471:2008 規格に適合しています。
- FOPS は、ISO 3449:2005 Level II 規格に適合しています。

ブレーキ

- ブレーキは ISO 10265:2008 規格に適合しています。

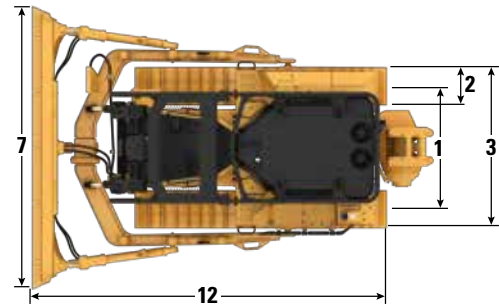
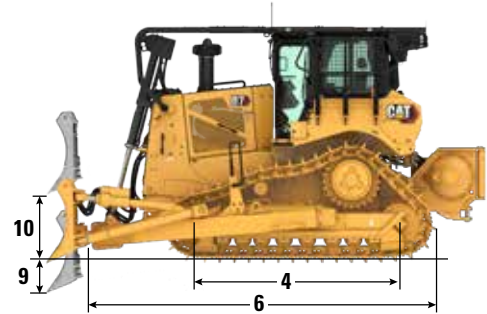
D7 パイプライン / 林業

運転質量 ¹	30,766 kg	67,827 lb
輸送質量 ²	26,210 kg	57,783 lb
接地圧 (ISO 16754)	74.3 kPa	10.78 psi
足回り	41 セクション / 8 ボトムローラ	
1 クローラ中心距離	1.98 m	6'6"
2 トラックシューの幅 (標準)	610 mm	24.0 in
3 トラクタの幅 (トラニオンを含まず)	2.79 m	9'2"
4 接地長	3.02 m	9'11"
接地面積: (ISO 16754)	4.06 m ²	43.7 ft ²
グロウサ高さ (高耐久仕様)	82 mm	3.2 in
最低地上高	442 mm	17.4 in
5 機械高さ ³ (グロウサ先端から Product Link アンテナの頂部まで)	3.43 m	11'3"
キャブの頂部 ¹	3.32 m	10'11"
ガードレール最上部	3.31 m	10'10"
6 トラクタ単体の長さ	4.66 m	15'3"
これらのアタッチメントの取り付け時には機械の全長に以下の長さが追加されます。		
ドローバ	276 mm	10.9 in
リップ	1,570 mm	61.8 in
廃棄物ストライカボックス	450.5 mm	17.7 in
ウインチ	749.7 mm	29.5 in

¹運転質量には、Angle ブレード、潤滑剤、冷却水、満タンの燃料タンク、ROPS/FOPS キャブ、ドローバおよび 75 kg (165 lb) のオペレータが含まれています。

²輸送時質量には、ブレードリフトシリンダ、潤滑剤、冷却水、10% の燃料、ROPS/FOPS キャブ、および油圧式ウインチが含まれます。

³機械高さはグロウサ先端から Product Link アンテナの頂部までです。スイープでは、機械全高よりも 60 mm (2.4 in) 高くなります。中耐久仕様では、11 mm (0.4 in) を差し引きます。3D アンテナ付き Cat GRADE の取り付けでは機械高が高くなることはありません。



標準林業用コンフィギュレーションオプションのスイープおよびスクリーンの図

ブレード

形式	アングルブレード (STD)		セミユニバーサル (SU, Semi-Universal)		ユニバーサル (U, Universal)	
容量 (ISO 9246)	4.16 m ³	5.44 yd ³	7.42 m ³	9.70 yd ³	8.59 m ³	11.24 yd ³
7 エンドビットの幅	4,580 mm	180.3 in	3,640 mm	143.3 in	3,926 mm	154.6 in
エンドビットなしの幅	4,490 mm	176.8 in	3,536 mm	139.2 in	3,822 mm	150.5 in
8 高さ	1,110 mm	43.7 in	1,560 mm	61.4 in	1,560 mm	61.4 in
9 バケット掘削深さ ⁴	750 mm	29.5 in	580 mm	22.8 in	580 mm	22.8 in
10 リフト高さ ⁴	1,150 mm	45.3 in	1,210 mm	47.6 in	1,210 mm	47.6 in
11 ブレード角部での最大チルト ⁴	720 mm	28.3 in	500 mm	19.7 in	565 mm	22.2 in
最大チルト角度 ⁴	9.0°		8.5°		8.5°	
ピッチ調整	該当なし		± 3.0°		± 3.0°	
12 車両全長 (ブレード付き)	5.76 m	18 ft 11 in	5.79 m	19'0"	6.03 m	19'9"
ブレード重量 (ブレード + プッシュアーム取り付け時)	4,110 kg	9,061	3,340 kg	7,363 lb	3,570 kg	7,871 lb

⁴中立チルト位置 (SU, U) またはストレート位置 (角度) のブレード

CAT FirstCut カuttingエッジは、セミユニバーサル (SU) ブレードで使用可能です。FirstCut エッジは、苛酷な締固め、岩場または凍結した土壌での優れた貫入力により、積載質量と生産性を向上させます。その他の利点および詳細については、Cat ディーラーにお問い合わせください。

D7 パイプライン / 林業仕様

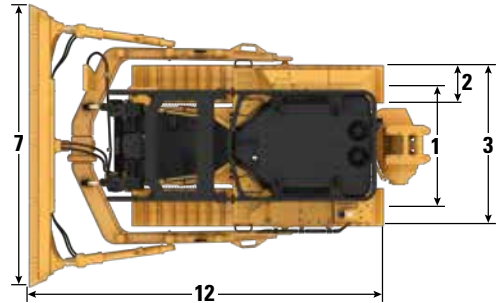
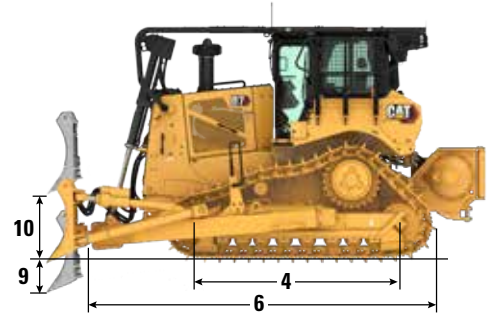
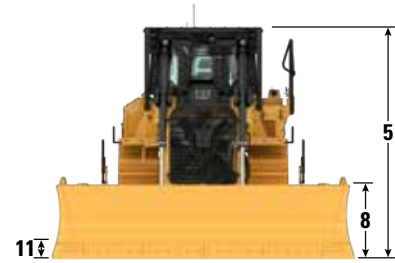
D7 パイプライン / 林業 LGP

運転質量 ¹	32,696 kg	72,082 lb
輸送質量 ²	28,140 kg	62,038 lb
接地圧 (ISO 16754)	49.2 kPa	7.14 psi
足回り	43 セクション / 9 ボトムローラ	
1 クローラ中心距離	2.24 m	7'4"
2 トラックシューの幅 (標準)	915 mm	36.0 in
3 トラクタの幅 (トラニオンを含まず)	3.15 m	10'4"
4 接地長	3.24 m	10'8"
接地面積: (ISO 16754)	6.51 m ²	70.1 ft ²
グロウサ高さ (中耐久仕様)	74 mm	2.9 in
最低地上高	442 mm	17.4 in
5 機械高さ ³ (グロウサ先端から Product Link アンテナの頂部まで)	3.43 m	11'3"
キャブの頂部*	3.32 m	10'11"
ガードレール最上部	3.31 m	10'10"
6 トラクタ単体の長さ	4.66 m	15'3"
これらのアタッチメントの取り付け時には機械の全長に以下の長さが追加されます。		
ドローバ	276 mm	10.9 in
リップ	1,570 mm	61.8 in
廃棄物ストライカボックス	450.5 mm	17.7 in
ウインチ	749.7 mm	29.5 in

¹運転質量には、Angle ブレード、潤滑剤、冷却水、満タンの燃料タンク、ROPS/FOPS キャブ、ドローバおよび 75 kg (165 lb) のオペレータが含まれています。

²輸送時質量には、ブレードリフトシリンダ、潤滑剤、冷却水、10% の燃料、ROPS/FOPS キャブ、および油圧式ウインチが含まれます。

³機械高さはグロウサ先端から Product Link™ アンテナの頂部までです。スイープでは、機械全高よりも 60 mm (2.4 in) 高くなります。中耐久仕様では、11 mm (0.4 in) を差し引きます。3D アンテナ付き Cat GRADE の取り付けでは機械高が高くなることはありません。



標準林業用コンフィギュレーションオプションのスイープおよびスクリーンの図

ブレード

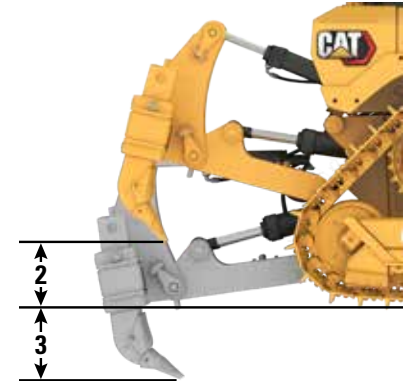
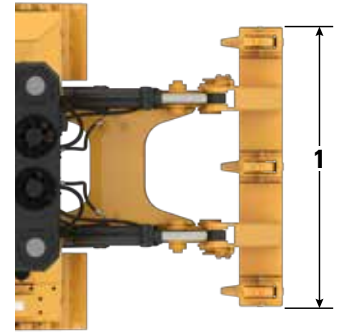
形式	アングルブレード (LGP)		LGP ストレート (S)		LGP セミユニバーサル (SU)	
容量 (ISO 9246)	4.70 m ³	6.15 yd ³	6.11 m ³	7.99 yd ³	8.76 m ³	11.46 yd ³
7 エンドビットの幅	5,030 mm	198.0 in	4,310 mm	169.7 in	4,240 mm	166.9 in
エンドビットなしの幅	4,943 mm	194.6 in	4,140 mm	163.0 in	4,136 mm	162.8 in
8 高さ	1,110 mm	43.7 in	1,370 mm	53.9 in	1,560 mm	61.4 in
9 バケット掘削深さ ⁴	670 mm	26.4 in	580 mm	22.8 in	580 mm	22.8 in
10 リフト高さ ⁴	1,273 mm	50.1 in	1,210 mm	47.6 in	1,210 mm	47.6 in
11 ブレード角部での最大チルト ⁴	665 mm	26.2 in	510 mm	20.1 in	510 mm	20.1 in
最大チルト角度 ⁴	7.6°		6.6°		6.6°	
ピッチ調整	該当なし		± 3.0°		± 3.0°	
12 車両全長 (ブレード付き)	5.98 m	19'7"	5.50 m	18'1"	5.79 m	19'0"
ブレード重量 (ブレード + プッシュアーム取り付け時)	4,700 kg	10,362 lb	3,620 kg	7,981 lb	3,780 kg	8,333 lb

⁴中立チルト位置 (SU, S) またはストレート位置 (角度) のブレード。

リッパ

形式	マルチシャンク（調整可能な平行リンク式）	
ポケット数	3	
質量（シャンク1本を含む）	3,307 kg	7,291 lb
3つのシャンクを含む重量	3,611 kg	7,961 lb
質量、スタンドアロンシャンク	152 kg	335 lb
1 キャリッジ幅	2,211 mm	87.0 in
2 上昇時最高クリアランス（シャンクチップ）	805 mm	31.7 in
3 最大貫通長さ	644 mm	25.3 in
最大貫入力	100.0 kN	22,481 lb
最大掘起力*	187.0 kN	42,039 lb

* シャンク1本を含めて測定



ウインチ

機種	PA110	
質量*	2,046 kg	4,511 lb
オイル容量	15 L	4.0 gal
トラクタ長さの増加	749.7 mm	29.5 in
ウインチの長さ	1,628 mm	64.1 in
ウインチケース幅	1,227 mm	48.3 in
ドラム幅	330 mm	13.0 in
フランジ直径	610 mm	24.0 in
ケーブルサイズ		
推奨	29 mm	1.125 in
オプション仕様	32 mm	1.25 in
ドラム容量 - ケーブル長さ		
推奨	55 m	180'5"
オプション仕様	78 m	255'11"

* 質量には、ウインチ、マウンティングブラケットと金具類、そして標準のワイヤロープが含まれます。

トラックシュー

一部のトラックシューは地域により取扱いのない場合があります。詳細については、Cat ディーラにお問い合わせください。

	標準 - 41 セクション			LGP - 43 セクション	
	560 mm (22 in)	610 mm (24 in)	660 mm (26 in)	760 mm (30 in)	915 mm (36 in)
中耐久仕様			✓		✓
高耐久仕様	✓	✓	✓		✓
高耐久仕様（台形穴付き）		✓		✓	✓

D7 パイプライン / 林業標準およびオプション装備品

標準およびオプション装備品

標準およびオプション装備品は異なる場合があります。詳細については、Cat ディーラにお問い合わせください。

	標準	オプション 仕様		標準	オプション 仕様
パワートレイン			CAT テクノロジー		
Cat C9.3B ディーゼルエンジン	✓		Cat Slope Indicate (Cat スロープ表示機能)	✓	
ロックアップクラッチ (LUC) トルクディバイダを備える全自動4速トランスミッション	✓		ARO パッケージ付き CAT Assist*	✓	
エアツアエアアフタクーラ (ATAAC)	✓		アシストパッケージ装備の CAT Grade 3D 対応*		✓
エクステンドライフクーラント	✓		アシストパッケージ装備の CAT Grade 3D*		✓
尿素水 (DEF) システム - 電子制御フィラインジケータ、ヒータ付きライン/タンク	✓		サードパーティグレードコントロール対応キャブ	✓	
ディファレンシャルステアリング	✓		Product Link (携帯回線)	✓	
エンジンエアフィルタ (エレクトロニックサーブिसインジケータ付き)	✓		Trimble、Topcon、および Leica の無線機と基準局に対応	✓	
ダストイジェクタを備えるエンジンエアプレクリーナ	✓		Trimble、Topcon、および Leica の 3D グレードシステムを取付け可能	✓	
スクリーンとダストイジェクタを備えるエンジンエアプレクリーナ		✓	Product Link - デュアル (携帯電話 / 衛星通信)		✓
サーマルシールド付きエンジン		✓	リモートフラッシュ / トラブルシュート	✓	
オートアイドルストップ機能	✓		Grade Connectivity		✓
2 段減速ファイナルドライブ - 標準または LGP	✓		オペレータ ID	✓	
ファイナルドライブ、2 段減速 - 極寒冷地向け、廃棄物処理		✓	マシンセキュリティ - パスコード	✓	
フュエル / ウォーターセパレータ	✓		マシンセキュリティ - Bluetooth®		✓
電動燃料プライミングポンプ	✓		リモートコントロール対応	✓	
油圧式デマンドファン	✓		Cat Command for Dozing		✓
ファン、自動リバース		✓			
ラジエータ、耐異物耐性コア付きアルミニウム製パープレート	✓				
低騒音パッケージ		✓			
エーテル始動補助装置 (自動)	✓				
始動補助、ジャケットウォータヒータ (110 V または 220 V)		✓			

* テクノロジーパッケージの詳細については、8 ページを参照してください。

(次ページに続く)

D7 パイプライン / 林業標準およびオプション装備品

標準およびオプション装備品 (続き)

標準およびオプション装備品は異なる場合があります。詳細については、Cat ディーラーにお問い合わせください。

	標準	オプション仕様		標準	オプション仕様
運転席			足回り		
統合 ROPS および FOPS を備える完全に再設計されたキャブ、シングルパネルドアガラス、スライディングウィンドウ、CAT 先進キャビンフィルタ付き多粉塵対応キャブ、統合 ROPS および FOPS によるまったく新しい設計、耐衝撃性ポリカーボネートドア、シール性の向上した堅牢なスライドウィンドウ、性能向上とフィルタ寿命の延長を実現する CAT 先進キャビンフィルタ付き電動プレクリーナ	✓	✓	標準足回りまたは低接地圧 (LGP、Low Ground Pressure) 足回り	✓	
フルカラー 254 mm (10 in) 液晶タッチスクリーンディスプレイ	✓		ヘビーデューティ (DuraLink 搭載の HDXL)	✓	
バックアップライン付き高解像度リアカメラ	✓		回転ブッシュトラック		✓
ディスプレイ内の主な機械機能	✓		足回り		✓
オペレータ ID/セキュリティ保護付きオペレータ ID	✓		キャリアローラ	✓	
機械調整可能なランバサポートを備えた布シート	✓		油圧式トラックアジャスタ	✓	
ヒータ/ベンチレータ付き革製デラックスシート、電子制御により調整可能なランバサポートを装備		✓	永久潤滑式トラックローラおよびアイドラ	✓	
前後および垂直に調整可能なアームレスト	✓		中耐久仕様トラックシュー (29 ページの図を参照)	✓	
電気油圧式作業装置およびステアリングのコントロール	✓		高耐久仕様トラックシュー (29 ページの図を参照)		✓
ジョイスティックコントロール - ARO		✓	トラックローラフレームガイドガード: 中央、部分または全体 (注記: 中央ガイディングガード、LGP 機械)。		✓
減速ペダル	✓		ブレード		
外気フィルタ	✓		セミユニバーサル (SU、Semi-Universal)		✓
電動外気エアフィルタのプレクリーナ		✓	ストレート (S)		✓
自動リバースファン付きのキャブ取付けモジュール式 HVAC システム。分散ダクト付き自動温度およびブロワーコントロール。	✓		アングル (A)		✓
通信用無線機対応	✓		汎用 (U) [標準コンフィギュレーションのみ]		✓
リアビューミラー	✓		廃棄物処理 / 埋立て		✓
巻取り式 76 mm (3 in) シートベルト	✓		林業 / 開墾作業		*
カップホルダ	✓		CAT FirstCut カutting エッジ (SU ブレード)		✓
ダッシュフットパッド	✓		汎用ブレード - 標準コンフィギュレーションのみ		✓
身長が低いオペレータに対応するフロアプレートとペダル		✓	CAT FirstCut カutting エッジ (SU ブレード)		✓
Bluetooth およびマイク付き娯楽用ラジオ	✓				
ランチボックス用収納	✓				
ワイパ	✓				
USB ポートと補助ポート	✓				
オペレータ着座スイッチ	✓				
緊急用ハンマー		✓			
ウィンドウシェード		✓			

(次ページに続く)

* 推奨

D7 パイプライン / 林業標準およびオプション装備品

標準およびオプション装備品 (続き)

標準およびオプション装備品は異なる場合があります。詳細については、Cat ディーラーにお問い合わせください。

	標準	オプション 仕様		標準	オプション 仕様
油圧システム			ガードとスクリーン		
ロードセンシング油圧システム	✓		ボトムガード - 標準	✓	
独立式ステアリングと作業装置用ポンプ	✓		ボトムガード - ヘビーデューティおよびシールド付き		*
保護ブレード油圧ホース	✓		燃料タンクガード		*
リッパ対応リア油圧システム	✓		グラブハンドル	✓	
電気系統			プレミアムライト用ガード、正面および側面		✓
標準ライト - 4 LED ライトパッケージ	✓		スイープパッケージ		✓
改良型ライト - 6LED パッケージ		✓	リア固定スクリーン		*
プレミアムライト - 12 LED ライトパッケージ		✓	ヒンジ付きリアスクリーン		✓
後進警報ブザー	✓		ヒンジ付きサイドスクリーン		✓
コンバータ: 2-15 A、12 V アウトレット	✓		アタッチメント		
ホーン (前方警告)	✓		CapSure リッパチップおよびシャンクプロテクタ付きマルチシャンクリッパ		✓
回転灯警告灯		✓	PA110 油圧式ウインチ		*
整備とメンテナンス			ドローバ		✓
30 分でのキャブの取外し	✓		ストライカーバー付きリアストライカーボックス		✓
集中、リモート取付け式圧カトップ	✓		* 推奨		
エコロジードレイン	✓				
整備間隔の延長 (エンジンは 500 時間、パワートレインは 1,000 時間)	✓				
グラウンドレベルサービスセンタ (リモート電気系統ディスコネクト、セカンダリ非常停止スイッチ、アワーメータ)	✓				
急速燃料給油システム		✓			
高速オイル交換		✓			
ヘビーデューティ穿孔ラジエータドア、ルーパおよびヒンジ付き	✓				
容易にアクセスできるキャブフロア		*			
フード下作業用ライト	✓				
取外し式エンジンエンクロージャ、穿孔あり、ヒンジ付き。	✓				
定期オイルサンプリング (S-O-S SM) ポート	✓				
ショベルホルダ	✓				
バッテリー、スタータ、オルタネータ、および冷却水					
バッテリー - ヘビーデューティ	✓				
バッテリー - 極寒冷地向け		✓			
スタータ - 24 V	✓				
オルタネータ - 150 A	✓				
オルタネータ - 150 A、ダクト付き		✓			
エンジンクーラント、標準、-37° C (-35° F)	✓				
エンジンクーラント、極寒冷地向け、-51° C (-60° F)		✓			

Cat 製品、ディーラサービス、各業界向けソリューションの詳細については、www.cat.com をご覧ください。

© 2024 Caterpillar
All rights reserved

記述の内容と仕様は、予告なしに変更されることがあります。写真の機械はオプション装備品を含む場合があります。利用可能なオプションについては、Cat ディーラにお問い合わせください。

CAT、CATERPILLAR、LET'S DO THE WORK、それらの各ロゴ、"Caterpillar Corporate Yellow"、"Power Edge" および Cat "Modern Hex" のトレードドレスは、ここに記載されている企業および製品と同様に、Caterpillar 社の商標であり、許可なく使用することはできません。

AJXQ3734-00 (08-2024)
ビルド番号 : 17B
(Aus-NZ, Chile, China,
Eur, Japan, N Am,
S. Korea, Turkey)

