



D7

Bulldozer

Technische specificaties

Configuraties en kenmerken kunnen per regio verschillen. Raadpleeg uw Cat® dealer voor de verkrijgbaarheid in uw regio.

Inhoudsopgave

D7 Rupsband-Type bulldozer

| | | | |
|------------------------------------|----------|---|-----------|
| Specificaties | 3 | Afmetingen D7 Semi-Universal (SU)/Universal (U) | 5 |
| Motor | 3 | Bladen | 5 |
| Vloeistof-/vulinhoud | 3 | Afmetingen D7 lage bodemdruk (LPG, Low Ground Pressure) | 6 |
| Airconditioningsysteem | 3 | Bladen | 6 |
| Transmissie | 3 | Ripper | 7 |
| Trekkracht | 3 | Lier | 7 |
| Hydraulische bediening | 4 | Rupsplaat | 7 |
| Geavanceerde cabinefiltering | 4 | Technologische functies dozer | 8 |
| Normen | 4 | Standaard- en optionele uitrusting | 9 |
| Geluidsniveau | 4 | Milieuverklaring | 12 |
| Testmethode | 4 | | |

D7-bulldozer – Bulldozer voor vuilstorten Configuratie

| | | | |
|--|-----------|---|-----------|
| Belangrijkste functies en voordelen | 13 | Normen | 16 |
| Functies D7 Afvalverwerker | 14 | Geluidsniveau | 16 |
| Specificaties | 15 | Testmethode | 16 |
| Motor | 15 | D7 Afvalverwerker | 17 |
| Vloeistof-/vulinhoud | 15 | Bladen | 17 |
| Airconditioningsysteem | 15 | D7 LPG Afvalverwerker | 18 |
| Transmissie | 15 | Bladen | 18 |
| Trekkracht | 15 | Ripper | 19 |
| Hydraulische bediening | 16 | Rupsplaten - zwaar gebruik, langere levensduur (HDXL) | 19 |
| Geavanceerde cabinefiltratie | 16 | Standaard- en optionele uitrusting | 20 |

(vervolg op volgende pagina)

Inhoudsopgave (vervolg)

D7-bulldozer – Configuratie voor leidingen/bosbouw

| | | | |
|--|-----------|---|-----------|
| Belangrijkste functies en voordelen | 23 | Geluidsniveau | 26 |
| Functies D7 leidingen/bosbouw | 24 | Testmethode | 26 |
| Specificaties | 25 | D7 leidingen/bosbouw | 27 |
| Motor | 25 | Bladen | 27 |
| Vloeistof-/vulinhouden | 25 | D7 LPG leidingen/bosbouw | 28 |
| Airconditioningsysteem | 25 | Bladen | 28 |
| Transmissie | 25 | Ripper | 29 |
| Trekkracht | 25 | Lier | 29 |
| Hydraulische bediening | 26 | Rupsplaten | 29 |
| Geavanceerde cabinefiltering | 26 | Standaard- en optionele uitrusting | 30 |
| Normen | 26 | | |

Specificaties van de D7-bulldozer

Motor

| | | |
|-------------------------------|---|------------------------|
| Motortype | Cat® C9.3B | |
| Emissies | U.S. EPA Tier 4 Final/EU Stage V/Japan 2014/Korea Tier 5/China Nonroad Stage IV | |
| Aandrijflijn | Volautomatisch met vier versnellingen | |
| Nettovermogen (2200 tpm) | | |
| ISO 9249/SAE J1349 | 197 kW | 265 hp |
| ISO 9249 (DIN) | 268 mhp | |
| Motorvermogen (1,400 omw/min) | | |
| ISO 14396 | 230 kW | 309 hp |
| ISO 14396 (DIN) | 313 mhp | |
| Brutovermogen: SAE J1995:2014 | 233 kW | 312 hp |
| Boring | 115 mm | 4,5 in |
| Slag | 149 mm | 5,9 in |
| Cilinderinhoud | 9,3 L | 567,52 in ³ |

- Het opgegeven nettovermogen is het beschikbare vliegwielvermogen als de motor is uitgerust met een ventilator, luchtfilter, uitlaatdemper en dynamo.
 - Het opgegeven vermogen wordt getest volgens de gespecificeerde norm die van kracht was op het moment van productie.
 - Tot 3261 m (10.700 ft) hoogte is geen correctie vereist, boven 3261 m (10.700 ft) treedt automatische correctie op.
 - Cat dieselmotoren moeten ULSD gebruiken (brandstof met ultra laag zwavelgehalte van 15 ppm zwavel of minder) of ULSD gemengd met de volgende brandstoffen met een lager koolstofgehalte in verhoudingen tot:
 - ✓ 20% biodiesel FAME (vetzuurmethylester)*
 - ✓ 100% hernieuwbare diesel, HVO (gehydrogeneerde plantaardige olie) en GTL (gas-to-liquid) brandstoffen
- Raadpleeg de richtlijnen voor succesvolle toepassing. Neem contact op met uw Cat dealer of raadpleeg de "Caterpillar Machine Fluids Recommendations" (SEBU6250) voor meer informatie.
**Motoren zonder nabehandelinginsrichting kunnen hogere mengsels gebruiken, tot 100% biodiesel.*

Vloeistof-/vulinhoud

| | | |
|--|-------|-----------|
| Brandstoftank | 465 l | 122,8 gal |
| Tank voor dieseluitleatvloeistof (DEF) | 44 l | 11,6 gal |
| Koelsysteem | 62 l | 16,4 gal |
| Motorcarter* | 28 l | 7,4 gal |
| Aandrijflijn | 187 l | 49,4 gal |
| Eindaandrijvingen (elke zijde) | 13 l | 3,4 gal |
| Rollenwagens Standaard/LGP (elk) | | |
| Minimaal | 85 l | 22,5 gal |
| Maximaal | 96 l | 25,4 gal |
| Draaipuntcompartiment | 21 l | 5,5 gal |
| Hydraulisch systeem | 144 l | 38 gal |

*met oliefilter

Airconditioningsysteem

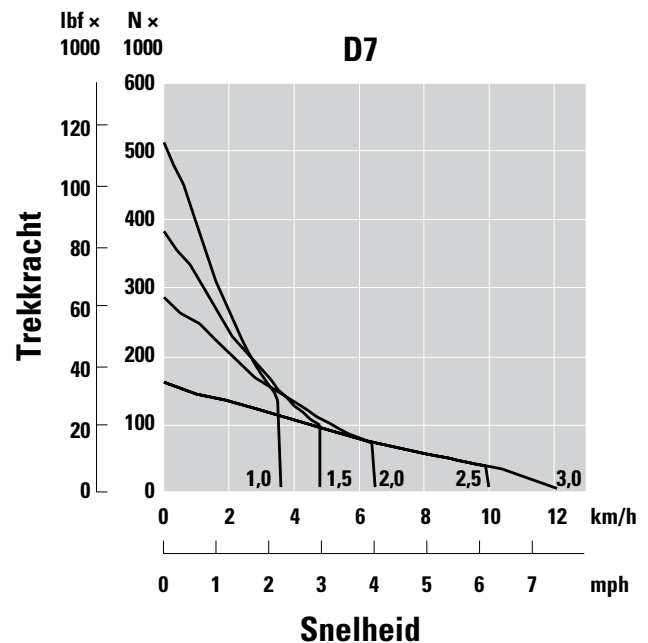
Het airconditioningsysteem van deze machine bevat het gefluoreerde broeikasgas R134a als koelmiddel (aardopwarmingsvermogen = 1430). Het systeem bevat 1,36 kg koelmiddel met een CO₂-equivalent van 1946 metrische ton.

Transmissie

| | | |
|---------------|-----------|----------|
| 1,0 vooruit | 3,5 km/h | 2,17 mph |
| 1,5 vooruit | 4,8 km/h | 2,98 mph |
| 2,0 vooruit | 6,4 km/h | 3,97 mph |
| 2,5 vooruit | 9,0 km/h | 5,59 mph |
| 3,0 vooruit | 11,4 km/h | 7,08 mph |
| 1,0 achteruit | 3,5 km/h | 2,17 mph |
| 1,5 achteruit | 4,8 km/h | 2,98 mph |
| 2,0 achteruit | 6,3 km/h | 3,91 mph |
| 2,5 achteruit | 8,5 km/h | 5,28 mph |
| 3,0 achteruit | 11,4 km/h | 7,08 mph |

Trekkkracht

| | | |
|-------------|----------|-------------|
| 1,0 vooruit | 659,2 kN | 148.194 lbf |
| 1,5 vooruit | 490,8 kN | 110.336 lbf |
| 2,0 vooruit | 366,1 kN | 82.303 lbf |
| 2,5 vooruit | X kN | X lbf |
| 3,0 vooruit | 205,8 kN | 46.266 bf |



Specificaties van de D7-bulldozer

Hydraulische bediening

| | | |
|--|------------|----------|
| Instelling van ontlastklep van bulldozer | 32.500 kPa | 4714 psi |
| Maximale bedrijfsdruk | | |
| Uitrustingsstuk | 24.040 kPa | 3487 psi |
| Stuursysteem | 38.000 kPa | 5511 psi |
| Kantelcilinder | 24.040 kPa | 3487 psi |
| Hefcilinder | 24.040 kPa | 3487 psi |
| Ripper (Lift) | 24.040 kPa | 3487 psi |
| Ripper (Pitch) | 24.040 kPa | 3487 psi |
| Lier | 31.000 kPa | 4496 psi |

Pomp

| | | |
|-------------------------------------|-----------------------------|--------------|
| Pomptype | Zuiger, variabel slagvolume | |
| Pompuitgang (Stuurinrichting) | 267 l/min | 70,5 gal/min |
| Pompopbrengst (Uitrustingsstuk) | 220 l/min | 58,1 gal/min |
| Kantelcilinder opbrengst stangeinde | 132 l/min | 34,9 gal/min |
| Kantelcilinder opbrengst kopeinde | 170 l/min | 44,9 gal/min |

- Opbrengst van stuurpomp gemeten bij een motortoerental van 2364 tpm (pomptoeental) en 30.000 kPa (4351 psi).
- Pompopbrengst van uitrustingsstuk gemeten bij een motortoerental van 1900 tpm en 6895 kPa (1000 psi).
- Elektrohydraulische servoklep ondersteunt de bediening van ripper- en dozerhendels. Een standaard hydraulisch systeem bevat vier kleppen.
- Compleet systeem bestaat uit pomp, tank, filter, oliekoeler, kleppen, leidingen en bedieningshendels.

Geavanceerde cabinefiltratie

Cabine

- Gedistribueerd HVAC-kanalenstelsel met automatische regeling van temperatuur en ventilatortoeental biedt ultiem comfort voor de machinist omdat deze minder hoeft te bedienen.
- Minder onderhoud aan de condensorkern met automatische omkeerbare ventilatoren.
- Standaard uitgerust met geavanceerde cabinefiltering van Cat.

Geavanceerde cabinefiltering van Cat.

- Machinist wordt beschermd tegen het inademen van roetdeeltjes (afmeting 0,3-10 micron).
- Cabine met permanente overdruk (conform Amerikaanse Silica).
- Minder onderhoud en langere levensduur, zeer efficiënte filters.
- Bescherming voor alle cabinecomponenten (elektronica, enz.)
- Helpt bij het naleven van de vereisten voor cabines van het Amerikaanse agentschap voor veiligheid en gezondheid op het werk, siliceregels, tabel 1.
- Filters met meerdere lagen verkrijgbaar voor optionele upgrades van de efficiëntie. Neem contact op met uw Cat-dealer voor verkrijgbaarheid.
 - MERV 16 – Standaarduitrusting
 - HEPA
 - Actieve koolstof + HEPA
 - ABEK1 + HEPA

Normen

Informatie over geluidsniveau

- Gehoorbescherming kan nodig zijn wanneer de machine wordt bediend met een open cabine, in een lawaaierige omgeving, met een cabine die niet goed is onderhouden, of wanneer de deuren en ramen gedurende langere tijd open staan.

| Geluidsniveau | Testmethode | |
|------------------------------------|-------------|--------------------------------|
| Geluidsdrukniveau bij de machinist | 77 dB(A) | "ISO 6396:2008" ⁽¹⁾ |
| | 77 dB(A) * | |
| Geluidsdrukniveau buiten de cabine | 112 dB(A) | "ISO 6395:2008" ⁽²⁾ |
| | 112 dB(A) * | |

*Voor machines die moeten voldoen aan de geldende regionale voorschriften van Oekraïne, het Verenigd Koninkrijk en landen die de "EU-richtlijn" overnemen; en machines die zijn uitgerust met het geluidsonderdrukkingspakket.

⁽¹⁾De meting is uitgevoerd bij 70% van het maximale motorkoelventilatortoeental. Het geluidsniveau kan variëren bij verschillende toerentallen van de motorkoelventilator. De meting is met gesloten cabinedeuren en -ramen uitgevoerd. De cabine is naar behoren geïnstalleerd en onderhouden.

⁽²⁾De meting is uitgevoerd bij 70% van het maximale motorkoelventilatortoeental. Het geluidsniveau kan variëren bij verschillende toerentallen van de motorkoelventilator.

- Bovengenoemde geluidsniveaus omvatten zowel de meetonzekerheid als de onzekerheid als gevolg van productievaryatie.

ROPS-/FOPS-constructie (Rollover Protection Structure: bescherming bij omkantelen, Falling Objects Protective Structure: bescherming tegen vallende voorwerpen)

- ROPS-constructie voldoet aan ISO 3471:2008.
- FOPS voldoet aan ISO 3449:2005 niveau 2.

Remmen

- De remmen voldoen aan de norm ISO 10265:2008.

Specificaties van de D7-bulldozer

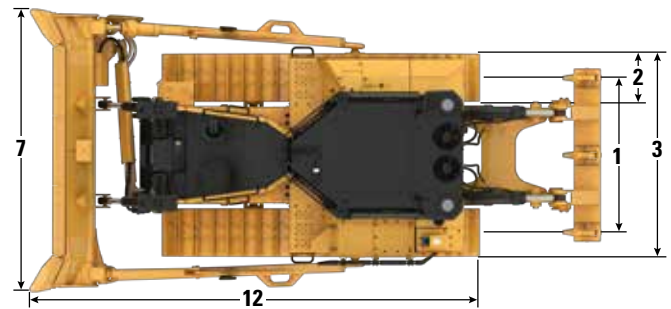
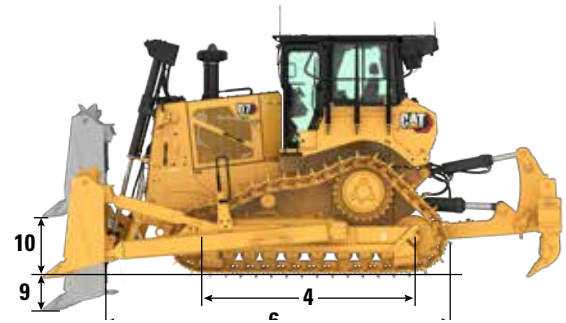
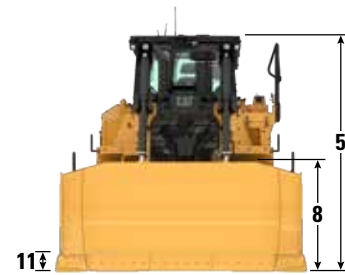
Afmetingen D7 SU/U

| | | |
|--|----------------------------------|----------------------|
| Bedrijfsgewicht ¹ | 30.731 kg | 67.750 lb |
| Transportgewicht ² | 27.018 kg | 59.564 lb |
| Bodemdruk (ISO 16754) | 74,2 kPa | 10.76 psi |
| Onderwagen | 41 secties met 8 onderste rollen | |
| 1 Rupsmaat | 1,98 m | 6'6" |
| 2 Breedte rupsplaat (standaard) | 610 mm | 24,0 in |
| 3 Breedte van dozer (zonder draaitappen) | 2,79 m | 9'2" |
| 4 Lengte van rupsen op maaiveldhoogte | 3,02 m | 9'11" |
| Grondraakvlak (ISO 16754) | 4,06 m ² | 43,7 ft ² |
| Kamhoogte (zeer zwaar werk) | 82 mm | 3,2 in |
| Bodemvrijheid | 442 mm | 17,4 in |
| 5 Machinehoogte ³ (Bovenkant kam tot bovenkant Product Link-antenne) | 3,44 m | 11'3" |
| Bovenkant cabine ¹ | 3,43 m | 11'3" |
| Bovenkant reling | 3,32 m | 10'11" |
| 6 Lengte van basisdozer | 4,66 m | 15'3" |
| Voeg het volgende toe aan de totale lengte van de machine wanneer deze uitrustingsstukken zijn gemonteerd. | | |
| Trekhaak | 276 mm | 10,9 in |
| Ripper | 1570 mm | 61,8 in |
| Afvalstootbak | 450,5 mm | 17,7 in |
| Lier | 749,7 mm | 29,5 in |

¹Het bedrijfsgewicht is inclusief SU-blad, smeermiddelen, koelvloeistof, volle brandstoftank, ROPS/FOPS-cabine, ripper en machinist van 75 kg (165 lb).

²Transportgewicht omvat bladhefcilinders, smeermiddelen, koelvloeistof, 10% brandstof, ROPS/FOPS-cabine, en ripper.

³Machinehoogte van bovenkant kam tot bovenkant Product Link™-antenne. Voeg voor beschermingsstangen 60 mm (2,4 in) aan totale machinehoogte toe. Trek 11 mm (0,4 in) af voor middelzwaar werk. Voeg voor bosbouw 120 mm (4,7 in) hoogte toe aan de HVAC-bescherming. Wanneer 3D-antennes van Cat Grade zijn gemonteerd, hoeft u niets aan het machinegewicht toe te voegen.



Standaard SU/U-model afgebeeld

Bladen

| Type | Semi-universeel (SU) | | Universeel (U) | |
|--|----------------------|----------------------|---------------------|-----------------------|
| Capaciteit (ISO 9246) | 7,42 m ³ | 9,70 yd ³ | 8,59 m ³ | 11,24 yd ³ |
| 7 Breedte tussen hoekmessen | 3640 mm | 143,3 in | 3926 mm | 154,6 in |
| Breedte zonder hoekmessen | 3536 mm | 139,2 in | 3822 mm | 150,5 in |
| 8 Hoogte | 1560 mm | 61,4 in | 1560 mm | 61,4 in |
| 9 Graafdiepte ⁴ | 580 mm | 22,8 in | 580 mm | 22,8 in |
| 10 Hefhoogte ⁴ | 1210 mm | 47,6 in | 1210 mm | 47,6 in |
| 11 Maximale kanteling bladhoek ⁴ | 500 mm | 19,7 in | 565 mm | 22,2 in |
| Maximale kantelhoek ⁴ | 8,5° | | 8,5° | |
| Hellingshoek | ± 3,0° | | ± 3,0° | |
| 12 Lengte van machine met blad | 5,79 m | 19'0" | 6,03 m | 19'9" |
| Bladgewicht (blad + duwarmen geïnstalleerd) ⁵ | 3340 kg | 7363 lb | 3570 kg | 7871 lb |

⁴Blad in neutrale kantelpositie

⁵Bevat bladkantelcilinder

Cat FirstCut™ messen zijn verkrijgbaar voor Semi-Universele (SU) messen. FirstCut-randen zorgen voor een superieure penetratie in taaie, verdichte, rotsachtige of niet-breekbare - bevroren bodems, wat resulteert in een grotere payload en een hogere productiviteit. Raadpleeg uw Cat dealer voor meer voordelen en bijzonderheden.

Specificaties van de D7-bulldozer

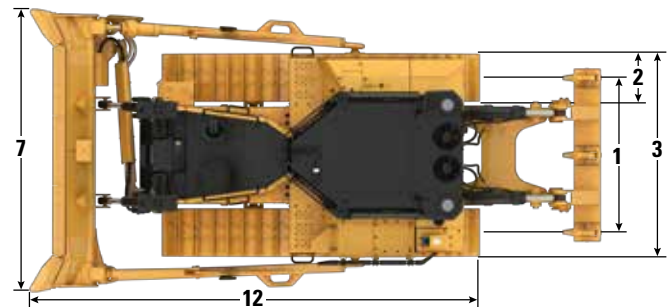
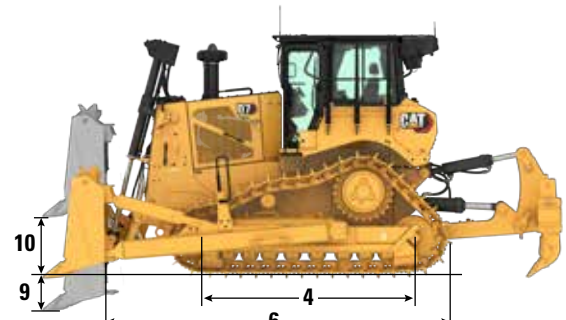
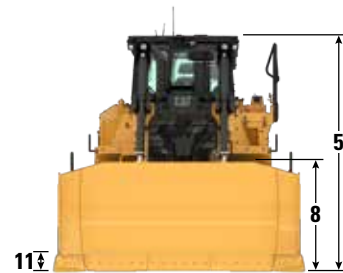
Afmetingen D7 LPG

| | | |
|--|-------------------------------------|----------------------|
| Bedrijfsgewicht ¹ | 29.589 kg | 65.233 lb |
| Transportgewicht ² | 25.876 kg | 57.047 lb |
| Bodemdruk (ISO 16754) | 44,5 kPa | 6.45 psi |
| Onderwagen | 46 secties met 9 onderste rollen | |
| 1 Rupsmaat | 2,24 m | 7'4" |
| 2 Breedte rupsplaat (standaard) | 915 mm | 36,0 in |
| 3 Breedte van dozer (zonder draaitappen) | 3,15 m | 10'4" |
| 4 Lengte van rupsen op maaiveldhoogte | 3,24 m | 10'8" |
| Grondraakvlak (ISO 16754) | 6,51 m ² | 70,1 ft ² |
| Kamhoogte (middelzwaar werk) | 74 mm | 2,9 in |
| Bodemvrijheid | 442 mm | 17,4 in |
| 5 Machinehoogte ³ (Bovenkant kam tot bovenkant Product Link-antenne) | 3,43 m | 11'3" |
| Bovenkant cabine ¹ | 3,32 m | 10'11" |
| Bovenkant reling | 3,31 m | 10'10" |
| 6 Lengte van basisdozer | 4,66 m | 15'3" |
| Voeg het volgende toe aan de totale lengte van de machine wanneer deze uitrustingsstukken zijn gemonteerd. | | |
| Trekhaak | 276 mm | 10,9 in |
| Ripper | 1570 mm | 61,8 in |
| Afvalstootbak | 450,5 mm | 17,7 in |
| Lier | 749,7 mm | 29,5 in |

¹Het bedrijfsgewicht is inclusief LGP-blad, smeermiddelen, koelvloeistof, volle brandstoftank, ROPS/FOPS-cabine, trekhaak en machinist van 75 kg (165 lb).

²Transportgewicht omvat bladhefcilinders, smeermiddelen, koelvloeistof, 10% brandstof, ROPS/FOPS-cabine, en trekhaak.

³Machinehoogte van bovenkant kam tot bovenkant Product Link™-antenne. Voeg voor beschermingsstangen 60 mm (2,4 in) aan totale machinehoogte toe. Voeg met zeer zwaar werk 11 mm (0,4 in) toe. Voeg voor bosbouw 120 mm (4,7 in) hoogte toe aan de HVAC-bescherming. Wanneer 3D-antennes van Cat Grade zijn gemonteerd, hoeft u niets aan het machinegewicht toe te voegen.



Standaard SU-configuratie afgebeeld

Bladen

| Type | LPG Recht (S) | | LGP semi-universeel (SU) | |
|--|---------------------|----------------------|--------------------------|-----------------------|
| Capaciteit (ISO 9246) | 6,11 m ³ | 7,99 yd ³ | 8,76 m ³ | 11,46 yd ³ |
| 7 Breedte tussen hoekmessen | 4310 mm | 169,7 in | 4240 mm | 166,9 in |
| Breedte zonder hoekmessen | 4140 mm | 163,0 in | 4136 mm | 162,8 in |
| 8 Hoogte | 1370 mm | 53,9 in | 1560 mm | 61,4 in |
| 9 Graafdiepte ⁴ | 580 mm | 22,8 in | 580 mm | 22,8 in |
| 10 Hefhoogte ⁴ | 1210 mm | 47,6 in | 1210 mm | 47,6 in |
| 11 Maximale kanteling bladhoek ⁴ | 510 mm | 20,1 in | 510 mm | 20,1 in |
| Maximale kantelhoek ⁴ | 6,6° | | 6,6° | |
| Hellingshoek | ± 3,0° | | ± 3,0° | |
| 12 Lengte van machine met blad | 5,50 m | 18'1" | 5,79 m | 19'0" |
| Bladgewicht (blad + duwarmen geïnstalleerd) ⁵ | 3620 kg | 7981 lb | 3780 kg | 8333 lb |

⁴Blad in neutrale kantelpositie

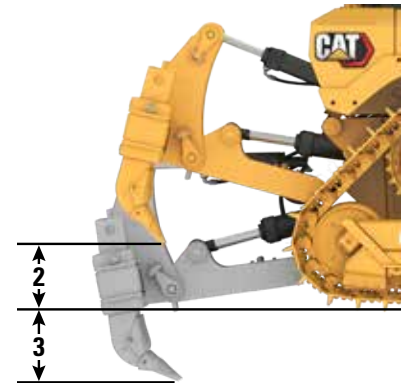
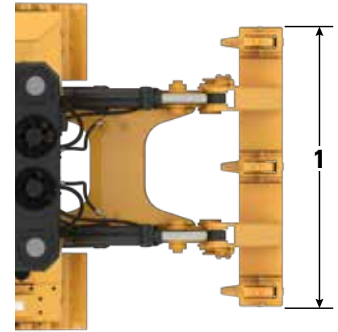
⁵Bevat bladkantelcilinder

Specificaties van de D7-bulldozer

Ripper

| Type | Meerdere schachten, aanpasbaar parallellogram | |
|--|---|-----------|
| Aantal houders | 3 | |
| Gewicht met enkele schacht | 3307 kg | 7,291 lb |
| Gewicht met drie schachten | 3611 kg | 7,961 lb |
| Gewicht, losstaande schacht | 152 kg | 335 lb |
| 1 Breedte van vorkenbord | 2211 mm | 87,0 in |
| 2 Maximale speling, geheven (schachtpunt) | 805 mm | 31,7 in |
| 3 Maximale penetratie | 644 mm | 25,3 in |
| Maximale penetratiekracht | 100,0 kN | 22.481 lb |
| Maximale opbreekkracht* | 187,0 kN | 42.039 lb |

*Gemeten met één schacht



Lier

| Model | PA110 | |
|---------------------------------|----------|----------|
| Gewicht* | 2046 kg | 4511 lb |
| Oliecapaciteit | 15 l | 4,0 gal |
| Grotere lengte van bulldozer | 749,7 mm | 29,5 in |
| Lierlengte | 1628 mm | 64,1 in |
| Breedte van lierhuis | 1227 mm | 48,3 in |
| Trommelbreedte | 330 mm | 13,0 in |
| Flensdiameter | 610 mm | 24,0 in |
| Kabelgrootte | | |
| Aanbevolen | 29 mm | 1,125 in |
| Optioneel | 32 mm | 1,25 in |
| Trommelcapaciteit – Kabellengte | | |
| Aanbevolen | 55 m | 180'5" |
| Optioneel | 78 m | 255'11" |

*Gewicht is inclusief lier, montagebeugel en hardware, en standaard draadkabel.

Rupsplaten

Sommige rupsplaten niet in alle regio's verkrijgbaar. Neem voor informatie contact op met uw Cat dealer.

| Zware uitvoering lange levensduur (HDXL). | Standaard - 41 sectie | | | LGP - 43 sectie | |
|---|-----------------------|-----------------------|-----------------------|-----------------------|-----------------------|
| | 560 mm (22 in) | 610 mm (24 in) | 660 mm (26 in) | 760 mm (30 in) | 915 mm (36 in) |
| Middelzwaar werk | | | ✓ | | ✓ |
| Zeer zwaar werk | | ✓ | ✓ | | ✓ |
| Zeer zwaar werk, trapezoidaal | ✓ | ✓ | | ✓ | ✓ |
| Zelfreinigend | | | | | ✓ |
| Draaiende Busbaan | 560 mm (22 in) | 610 mm (24 in) | 660 mm (26 in) | 760 mm (30 in) | 915 mm (36 in) |
| Middelzwaar werk | | ✓ | | | |

Specificaties van de D7-bulldozer

Technologiefuncties van dozer

Assist-technologie om machinisten van verschillende ervaringsniveaus te helpen hun werk sneller en nauwkeuriger uit te voeren. Grade- en Command-aanbiedingen helpen uw productiviteit, efficiëntie en veiligheid op het werkterrein verder te verbeteren.

De cabine is voorbereid voor Grade Control van derden, uitgerust met CAN-interface (Controller Area Network), doorgangen voor de kabelboom en montagefuncties om het installeren van het grade control-systeem van uw keuze te vereenvoudigen.

De vermelde technologiefuncties zijn van toepassing op alle configuraties.

Cat Assist met ARO

| | |
|--|--|
| Optie voorbereiding voor uitrustingsstuk (ARO) | ARO levert bedradings- en montagevoorzieningen voor dealerinstallatie van Grade met 3D, AccuGrade, Universal Total Station (UTS), of andere hellingscontrolesystemen. |
| Cat GRADE met Slope Assist™ | Slope Assist handhaaft automatisch de vooraf ingestelde bladpositie zonder GNSS/GPS-sigitaal (Global Navigation Satellite System) - geen extra hardware of software nodig. Bij machines met 3D kunnen machinisten gemakkelijk heen en weer schakelen tussen volledige 3D-automatisering en Slope Assist. |
| Steer Assist | Steer Assist automatiseert de besturing via rups en bladkanteling. Helpt vermoeidheid bij de machinist te verminderen door automatisch rechtuit te blijven rijden met lichte of zware lasten op vlakke grond en op dwarshellingen. Geen GNSS/GPS nodig. |
| Stable Blade | Stabiel blad werkt naadloos met machinistinvvoer voor een gladder oppervlak bij handmatige bediening. |
| Slope Indicate | De hellingindicator is opgenomen in het hoofddisplay van de machine en toont zijwaartse helling en stijgende/dalende hellingen om machinisten te helpen bij werkzaamheden op hellingen. |
| Bladbelastingsbewaking | De bladbelastingscontrole geeft u realtime feedback over de huidige belasting versus de optimale bladbelasting op basis van uw bodemgesteldheid. Bewaakt actief de machinebelasting en de rupsbandslijp om u te helpen een optimale duwcapaciteit te bereiken. ¹ |
| Tractieregeling | Tractieregeling beperkt het automatisch slippen van de rups om u tijd en brandstof te besparen en de slijtage van rupsen te beperken. ¹ |
| AutoCarry™ | AutoCarry automatiseert de bladhefffunctie zodat u bij elke gang een consistente bladbelasting kunt behouden met beperkt slippen van de rups. ¹ |
| AutoRip | AutoRip automatiseert het heffen/dalen van de ripper en het in-/uitschuiven van de schacht om de productiviteit bij het rippen te maximaliseren en de vermoeidheid van de machinist te verminderen. ¹ |

Vorbereid voor Cat Grade 3D (alleen hardware)

Bevat alle kenmerken van Cat Assist ARO hierboven, plus:

| | |
|------------------------------------|---|
| Cat Grade met 3D (alleen hardware) | Af fabriek geïntegreerde Cat Grade met 3D gebruikt GNSS/GPS om het blad te bedienen, waardoor u sneller plannen maakt. Laagprofielantennes zijn in het cabinedak geïntegreerd en GNSS/GPS-ontvangers zijn in de cabine gemonteerd voor een betere bescherming. ² |
| Speciaal Touchscreen Grade Display | De full-color interface voor machinisten van Grade is intuïtief en gemakkelijker te gebruiken. Het touchscreen van 254 mm (10 in) maakt gebruik van een Android OS-platform en werkt als een smartphone. |

OPMERKING: De optie Vorbereid voor Grade 3D vereist de aankoop en installatie van extra licenties om te upgraden naar een volledig functioneel Grade 3D-systeem. Raadpleeg uw Cat dealer voor meer informatie.

Cat Grade 3D met Assist

Bevat alle kenmerken van Vorbereid voor Cat Grade 3D (alleen hardware) hierboven, plus:

| | |
|-----------------|---|
| Steer Assist 3D | Volgt automatisch de geleidingslijnen van de terreinontwerpplannen (of ontwerpen in het veld) bij lichte of zware belasting. ² |
|-----------------|---|

OPMERKING: Inclusief vereiste licenties en software.

Cat Command/Afstandsbediening

| | |
|--|---|
| Cabine voorbereid voor afstandsbediening (standaard) | De cabine is af fabriek voorbereid op afstandsbediening met een externe connector voor installatie door de dealer van het Cat Command-systeem voor afstandsbediening. |
| Command voor dozeren ² (optioneel) | De Cat Command afstandsbedieningstechnologie biedt volledige manoeuvreerbaarheid van de dozer vanaf een veilige afstand. |

¹Functie niet operationeel binnenshuis of in gebieden waar geen GNSS/GPS-sigitaal verkrijgbaar is.

²Vereist installatie van Software Enabled Attachment (SEA) indien niet geconfigureerd vanuit de fabriek.

Opmerking: Grade- en Assist-technologieën, met uitzondering van Slope Indicate, Blade Load Monitor en Tractieregeling, zijn niet compatibel met hoekzaagbladen of speciale zaagbladen. Neem voor informatie contact op met uw Cat dealer.

Standaard- en optionele uitrusting

Standaard- en optionele uitrusting kunnen verschillen. Raadpleeg uw Cat dealer voor bijzonderheden.

| | Standaard | Optioneel | | Standaard | Optioneel |
|--|-----------|-----------|--|-----------|-----------|
| AANDRIJLIJN | | | CAT TECHNOLOGIE | | |
| C9.3B-dieselmotor van Cat | ✓ | | Cat Slope Indicate | ✓ | |
| Volautomatische 4-versnellingsbak met koppelverdeler met vergrendelbare koppeling | ✓ | | Cat Assist met ARO-pakket* | ✓ | |
| Luchtgekoelde nakoeler (ATAAC, Air-to-Air Aftercooler) | ✓ | | Vorbereid voor Cat Grade 3D (alleen hardware)* | | ✓ |
| Koelvloeistof, Extended Life | ✓ | | Cat Grade 3D met Assist* | | ✓ |
| Dieseluitlaatvloeistof (DEF)-systeem – Elektronische vulindicator, verwarmde leidingen/reservoir | ✓ | | Cabine voorbereid voor Grade Control van derden | ✓ | |
| Differentieelbesturing | ✓ | | Product Link, via mobiele data | ✓ | |
| Motorluchtfilter met elektronische vervuilingindicator | ✓ | | Compatibel met radio's en basisstations van Trimble, Topcon en Leica | ✓ | |
| Luchtvoorfilter van de motor met stofafvoer | ✓ | | Mogelijkheid om 3D-nivelleersystemen van Trimble, Topcon en Leica te installeren | ✓ | |
| Motorluchtvoorfilter met stofuitwerper | | ✓ | Product Link – Dubbel mobiel/satelliet | | ✓ |
| Motor met hitteschild | | ✓ | Problemen oplossen en Flash op afstand | ✓ | |
| Motoruitschakeling bij stationair draaien | ✓ | | Grade-connectiviteit | | ✓ |
| Eindaandrijvingen, dubbele reductie - standaard of lage bodemdruk (LGP) | ✓ | | Machinist-ID | ✓ | |
| Eindaandrijvingen, dubbele reductie - arctic, vuilstort | | ✓ | Machinebeveiliging – Wachtwoord | ✓ | |
| Brandstof-waterafscheider | ✓ | | Machinebeveiliging – Bluetooth | | ✓ |
| Brandstofontluchtingspomp, elektrisch | ✓ | | Vorbereiding voor afstandsbediening | ✓ | |
| Ventilator, hydraulisch aangedreven | ✓ | | Cat Command for Dozing | | ✓ |
| Ventilator, automatisch omkerend | | ✓ | | | |
| Radiator, aluminium platen en buizen met vuilwerende kernen | ✓ | | | | |
| Geluidsisolatie | | ✓ | | | |
| Starthulp, automatisch ether | ✓ | | | | |
| Starthulp, watermantelverwarmer (110 V of 220 V) | | ✓ | | | |

*Zie pagina 8 voor meer informatie over het technologiepakket.

(vervolg op volgende pagina)

D7 Standaard- en optionele uitrusting

Standaard- en optionele uitrusting (vervolg)

Standaard- en optionele uitrusting kunnen verschillen. Raadpleeg uw Cat dealer voor bijzonderheden.

| | Standaard | Optioneel | | Standaard | Optioneel |
|--|-----------|-----------|--|-----------|-----------|
| WERKOMGEVING MACHINIST | | | ONDERWAGEN | | |
| Volledig opnieuw ontworpen cabine met geïntegreerde ROPS en FOPS, enkel glas in de deur, schuiframen, met Cat geavanceerde cabinefiltratie. | ✓ | | Standaardonderwagen of lage bodemdruk (LGP) | ✓ | |
| Cabine voor grote vuilhoeveelheden, volledig opnieuw ontworpen met geïntegreerde ROPS en FOPS, schokbestendige polycarbonaat deuren, stevige zijruiten voor betere afdichting, aangedreven voorreiniger met Cat geavanceerde cabinefiltratie voor betere prestaties en een langere levensduur van het filter | | ✓ | Zware uitvoering (HDXL met DuraLink™) | ✓ | |
| LCD-kleurenaanraakscherm van 254 mm (10 in) | ✓ | | Draaiende Busbaan | | ✓ |
| High-definition achteruitrijcamera met achteruitrijlijnen | ✓ | | Onderwagen voor vuilstort | | ✓ |
| Belangrijkste machinefuncties op het display | ✓ | | Draagrollen | ✓ | |
| Machinist-ID/machinist-ID met beveiliging | ✓ | | Hydraulische kettingspanners | ✓ | |
| Met stof beklede stoel met mechanisch verstelbare lendensteun | ✓ | | Voor de gehele levensduur gesmeerde rupsen en rollen | ✓ | |
| Deluxe lederen verwarmde/geventileerde stoel met elektronisch verstelbare lendensteun | | ✓ | Rupsplaten middelzwaar werk (zie tabel op pagina 7) | ✓ | |
| Arملهuningen naar voren en achteren en verticaal verstelbaar | ✓ | | Rupsplaten zeer zwaar werk (zie tabel op pagina 7) | | ✓ |
| Elektrohydraulische bedieningselementen van uitrustingsstukken en stuurinrichting | ✓ | | Geleiderail-geleiders: in het midden, gedeeltelijk of volledig OPMERKING: Middengeleiders standaard op LGP-machine. | | ✓ |
| Joystickbediening – ARO | | ✓ | BLADEN | | |
| Deceleratorpedaal | ✓ | | Semi-universeel (SU) | | ✓ |
| Filter voor verse lucht | ✓ | | Recht (S) | | ✓ |
| Aangedreven voorfilter voor verse lucht | | ✓ | Hoek (A) | | ✓ |
| In de cabine gemonteerd modulair HVAC-systeem met automatisch omkeerbare ventilatoren. Automatische temperatuur- en ventilatorregeling met verdeelde luchtkanalen. | ✓ | | Universeel (U) [alleen standaardconfiguratie] | | ✓ |
| Vorbereiding voor communicatieradio | ✓ | | Afvalverwerking/vuilstort | | ✓ |
| Achteruitkijkspiegel | ✓ | | Bosbouw/landontginning | | ✓ |
| Oprolbare veiligheidsgordel van 76 mm (3 in) | ✓ | | Cat FirstCut messen (SU-bladen) | | ✓ |
| Bekerhouders | ✓ | | | | |
| Voetsteunen onder instrumentenpaneel | ✓ | | | | |
| Vloerplaat en pedalen voor kortere machinisten | | ✓ | | | |
| Entertainmentradio met Bluetooth® en microfoon | ✓ | | | | |
| Opbergvak voor lunchdoos | ✓ | | | | |
| Ruitenwissers | ✓ | | | | |
| USB- en AUX-ingangen | ✓ | | | | |
| Machinistaanwezigheidsschakelaar | ✓ | | | | |
| Noodhamer | | ✓ | | | |
| Zonneschermen | | ✓ | | | |

(vervolg op volgende pagina)

Standaard- en optionele uitrusting (vervolg)

Standaard- en optionele uitrusting kunnen verschillen. Raadpleeg uw Cat dealer voor bijzonderheden.

| | Standaard | Optioneel | | Standaard | Optioneel |
|---|-----------|-----------|---|-----------|-----------|
| HYDRAULIEK | | | BESCHERMING EN AFSCHERMINGEN | | |
| Lastafhankelijke hydrauliek | ✓ | | Underschermen – standaard | ✓ | |
| Onafhankelijke stuurinrichting en pompen voor uitrustingsstukken | ✓ | | Underschermen – zware uitvoering met afdichting | | ✓ |
| Beschermde hydrauliekslangen voor blad | ✓ | | Brandstoftankbescherming | | ✓ |
| Hydrauliek achter voorbereid voor ripper | ✓ | | Handgrepen | ✓ | |
| ELEKTRISCH | | | Beschermingen voor premium verlichting, voor- en zijkant | | ✓ |
| Standaard verlichting - Pakket met 4 LED-lampen | ✓ | | Pakket beschermingsstangen | | ✓ |
| Verbeterde verlichting - Pakket met 6 LED-lampen | | ✓ | Vaste achterraut | | ✓ |
| Premium verlichting - Pakket met 12 LED-lampen | | ✓ | Achterscherm met scharnieren | | ✓ |
| Achteruitrijalarm | ✓ | | Zijscherm met scharnieren | | ✓ |
| Omvormer, 15 A, 12V-uitgangen | ✓ | | UITRUSTINGSSTUKKEN | | |
| Claxon, waarschuwing vooruit | ✓ | | Ripper met meerdere schachten met CapSure™ rippertip en schachtbeschermer | | ✓ |
| Waarschuwingszwaailamp | | ✓ | PA110 hydraulische lier | | ✓ |
| SERVICE EN ONDERHOUD | | | Trekhaak | | ✓ |
| Cabineverwijdering in 30 minuten | ✓ | | Stootkast achter met stootstang | | ✓ |
| Gecentraliseerde, extern gemonteerde drukknippen | ✓ | | | | |
| Milieuvriendelijke aftapkranen | ✓ | | | | |
| Verlengde onderhoudsintervallen (500 uur motor, 1000 uur aandrijflijn) | ✓ | | | | |
| Onderhoudscentrum op maaiveldhoogte (elektrisch ontkoppelen, secundaire uitschakelaar en urenteller op afstand) | ✓ | | | | |
| Snelvullen van brandstof | | ✓ | | | |
| Snelle-olieverversingsset | | ✓ | | | |
| Zwaar uitgevoerde geperforeerde radiatordeuren, met lamellen en scharnieren | ✓ | | | | |
| Cabinevloer voor snelle toegang | | ✓ | | | |
| Werklamp onder motorkap | ✓ | | | | |
| Verwijderbare behuizingen voor de motor, geperforeerd en scharnierend | ✓ | | | | |
| Poorten voor Systematisch Onderzoek van Smeerolie (S·O·S SM) | ✓ | | | | |
| Houder voor schop | ✓ | | | | |
| ACCU'S, STARTMOTOREN, DYNAMO'S EN KOELVLOEISTOF | | | | | |
| Accu's - Zware uitvoering | ✓ | | | | |
| Accu's - Arctic | | ✓ | | | |
| Starter - 24 V | ✓ | | | | |
| Dynamo - 150 A | ✓ | | | | |
| Dynamo - 150 A, met luchtkanalen | | ✓ | | | |
| Motorkoelvloeistof, standaard -37 °C (-35 °F) | ✓ | | | | |
| Motorkoelvloeistof voor poolklimaat -51 °C (-60 °F) | | ✓ | | | |

D7-milieuverklaring

De volgende informatie is van toepassing op de machine ten tijde van de uiteindelijke fabricage zoals geconfigureerd voor verkoop in de regio's waarop dit document betrekking heeft. De inhoud van deze verklaring is geldig vanaf de datum van afgifte; de inhoud met betrekking tot de kenmerken en specificaties van de machine kan echter zonder voorafgaande kennisgeving worden gewijzigd. Raadpleeg voor nadere informatie de bedienings- en onderhoudshandleiding van de machine.

Voor meer informatie over duurzaamheid in actie en onze vorderingen, zie <https://www.caterpillar.com/en/company/sustainability>.

Motor

- De Cat® C9.3B-motor voldoet aan de emissienormen U.S. EPA Tier 4 Final, EU Stage V, Japan 2014, Korea Tier 5, en China Nonroad Stage IV.
- Cat dieselmotoren moeten ULSD gebruiken (brandstof met ultra laag zwavelgehalte van 15 ppm zwavel of minder) of ULSD gemengd met de volgende brandstoffen met een lager koolstofgehalte in verhoudingen tot:
 - ✓ 20% biodiesel FAME (vetzuurmethylester)*
 - ✓ 100% hernieuwbare diesel, HVO (gehydrogeneerde plantaardige olie) en GTL (gas-to-liquid) brandstoffen

Raadpleeg de richtlijnen voor succesvolle toepassing. Neem contact op met uw Cat dealer of raadpleeg de "Caterpillar Machine Fluids Recommendations" (SEBU6250) voor meer informatie.

*Motoren zonder nabehandeling sinrichting kunnen hogere mengsels gebruiken, tot 100% biodiesel.

Airconditioningsysteem

- Het airconditioningsysteem van deze machine bevat het gefluoreerde broeikasgas R134a als koelmiddel (aardopwarmingsvermogen = 1430). Het systeem bevat 1,36 kg (2,99 lb) koelmiddel, dat een CO₂-equivalent heeft van 1946 metrische ton (2145 ton).

Lak

- Op basis van de beste beschikbare kennis is de maximaal toelaatbare concentratie, gemeten in delen per miljoen (ppm), van de volgende zware metalen in verf:
 - Barium <0,01%
 - Cadmium <0,01%
 - Chroom <0,01%
 - Lood <0,01%

Geluidsniveaus

Geluidsdrukniveau bij de machinist (ISO 6396:2008) – 77 dB(A)

Geluidsvermogensniveau buiten de cabine (ISO 6395:2008) – 112 dB(A)

Geluidsdrukniveau bij de machinist (ISO 6396:2008) – 77 dB(A)*

Geluidsvermogensniveau buiten de cabine (ISO 6395:2008) – 112 dB(A)*

- *Voor machines die moeten voldoen aan de geldende regionale voorschriften van Oekraïne en landen die de "EU-richtlijnen" overnemen; en machines die zijn uitgerust met het geluidsonderdrukingspakket.
- Metingen uitgevoerd bij 70% van het maximum toerental van de motorkoelventilator, met gesloten cabine deuren en ramen, en de cabine goed onderhouden.
- Bovengenoemde geluidsniveaus omvatten zowel de meetonzekerheid als de onzekerheid als gevolg van productievariatie.
- Gehoorbescherming kan nodig zijn wanneer in een open cabine wordt gewerkt (wanneer deze niet naar behoren is onderhouden of met deuren en/of ramen open) gedurende lange perioden of in een lawaaierige omgeving.

Oliën en vloeistoffen

- De Caterpillar fabriek vult met ethyleenglycol koelvloeistoffen. Cat antivries/koelvloeistof voor dieselmotoren (DEAC) en Cat Extended Life koelvloeistof (ELC) zijn recyclebaar. Raadpleeg uw Cat dealer voor meer informatie.
- Cat BIO HYDO Advanced is een biologisch afbreekbare hydrauliekolie met EU-milieukeurmerk.
- Waarschijnlijk zijn er ook nog andere vloeistoffen aanwezig; raadpleeg de Bedienings- en onderhoudshandleiding of de Gids voor toepassingen en installatie voor alle aanbevelingen voor vloeistoffen en onderhoudsintervallen.

Functies en technologie

- De volgende kenmerken en technologie kunnen bijdragen tot brandstofbesparing en/of CO₂-reductie. Functies kunnen verschillen. Raadpleeg uw Cat dealer voor bijzonderheden.
 - Verplaatst tot 8% meer materiaal met hogere bladcapaciteit.¹
 - Volautomatische Power Shift-transmissie met 4 versnellingen die continu wordt bijgesteld voor maximale efficiëntie.
 - Functies van Assist-technologie verminderen het werk van de machinist met 45%.²
 - Software-updates en opsporen van storingen op afstand.

¹De vergelijking voor bladcapaciteit is tussen het Semi-Universeel (SU) blad voor de D7E: 6,86 m³/8,98 yd³ en de D7 (17B): 7,42 m³/9,70 yd³.

²Vermindering van invoer gebaseerd op producttests van een dozer D5 (17B) van de volgende generatie met en zonder het gebruik van functies van Assist-technologie, in een toepassing met een vrachtwagen die zand stort. De invoer is gemeten als het aantal keren dat de machinist de bedieningselementen bijstelt, zoals verzameld en geverifieerd door de elektronische regelmodule (ECM). Test uitgevoerd door Caterpillar in Peoria Proving Ground, Washington, IL in juli 2022.

Recycling

- De in de machines gebruikte materialen zijn geclassificeerd zoals hieronder met daarbij het gewichtspercentage bij benadering. Vanwege variaties in productconfiguraties kunnen de volgende waarden in de tabel afwijken.

| Type materiaal | Gewichtspercentage |
|-------------------------------|--------------------|
| Staal | 81,94% |
| IJzer | 7,19% |
| Non-ferrometalen | 1,79% |
| Gemengd metaal | 0,18% |
| Gemengd metaal en niet-metaal | 1,94% |
| Kunststof | 0,37% |
| Rubber | 0,37% |
| Gemengd niet-metaal | 0,04% |
| Vloeistof | 0,59% |
| Overige | 0,29% |
| Ongecategoriseerd | 5,30% |
| Totaal | 100% |

- Een machine met een hogere recyclingwaarde geeft een efficiënter gebruik van waardevolle natuurlijke hulpbronnen en verhoogt de waarde van het product aan het einde van de levensduur. Volgens ISO 16714:2008 (Machines voor grondverzet – recyclebaarheid en terugwinbaarheid – terminologie en berekeningsmethode), is de waarde voor recyclebaarheid gedefinieerd als het gewichtspercentage (gewichtsfractie in procent) van de nieuwe machine dat potentieel geschikt is voor recycling, hergebruik of beide.

Alle onderdelen in de stuklijst zijn eerst beoordeeld volgens componenttype, op basis van een lijst met componenten gedefinieerd in de normen ISO 16714:2008 en Japan Construction Equipment Manufacturers Association (CEMA). De resterende onderdelen worden verder beoordeeld op recycleerbaarheid naar gelang het materiaaltype.

Door variaties in productconfiguraties kan de volgende waarde in de tabel afwijken.

Recyclebaarheid - 98%



D7

Afvalverwerking

Van het duwen van afval tot het verspreiden van afdekking, en van het bouwen van cellen tot het sluiten, het afvalverwerkingspakket is ontworpen en vervaardigd vanaf het frame om de eisen van het stortwerk aan te kunnen. Speciale afschermingen overal in de machine beschermen belangrijke componenten in zware afvaltoepassingen tegen schokken, wikkelen en rondvliegend puin.

Volledige geautomatiseerd, prestaties van de nieuwe generatie

- Meer gewicht en paardenkracht dan D7E.
- De volledig automatische Power Shift-transmissie met vier versnellingen past zich continu aan voor maximale efficiëntie en vermogen naar de rijaandrijving, zonder extra input van de machinist.
- Verhoogde sprocket zorgt voor beter rijden en meer balans, plus meer penetratiekracht.

Extra machinebescherming

- De vuilwerende cabine heeft slagvaste deuren van polycarbonaat en dubbele ruiten, waardoor er geen deurhorren meer nodig zijn.
- Aangedreven luchtvoorfilter helpt de lucht in de cabine schoner te houden en op druk te houden voor meer comfort voor de machinist.
- Onderste beschermingen voor zwaar werk en brandstofbescherming helpen bij de bescherming van belangrijke machinecomponenten.
- De interne afdichting houdt het afval weg van de binnenvakken.
- Achterste stootstang beschermt tegen vuil dat via de rupsen omhoog komt.
- Beschermd eindaandrijvingen voor zwaar werk bieden extra bescherming tegen wikkelen en impact.
- 12 eersteklas LED-lampen verlichten het werkgebied.

Eenvoudig onderhoud

- Koelsysteem voor grote vuildeeltjes met automatisch omkerende ventilator en gleuven voor gemakkelijke toegang voor reiniging.
- Vuilresistente radiator, met 6 lamellen per inch, helpt verstoppingen te verminderen.
- Optionele cabinevloer met snelle toegang biedt toegang tot de vloerplaatopening zonder gereedschap.
- Gelamineerde thermische schilden op motor en nabehandeling (indien aanwezig) bieden extra thermische bescherming bij toepassingen met veel vuil.
- Ontluchte en afgedichte dynamo voor langere levensduur.
- Motorvoorfilter met zeef zorgt voor schonere lucht in de aandrijflijn.

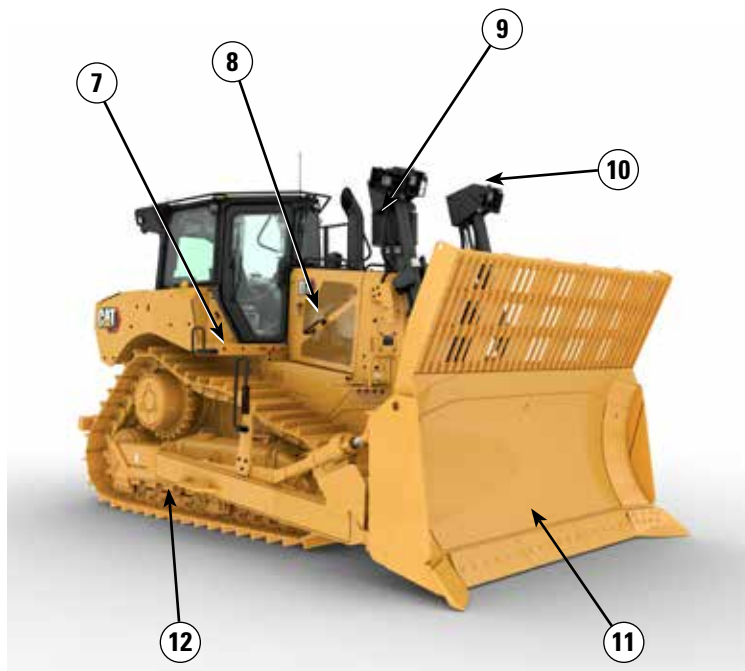
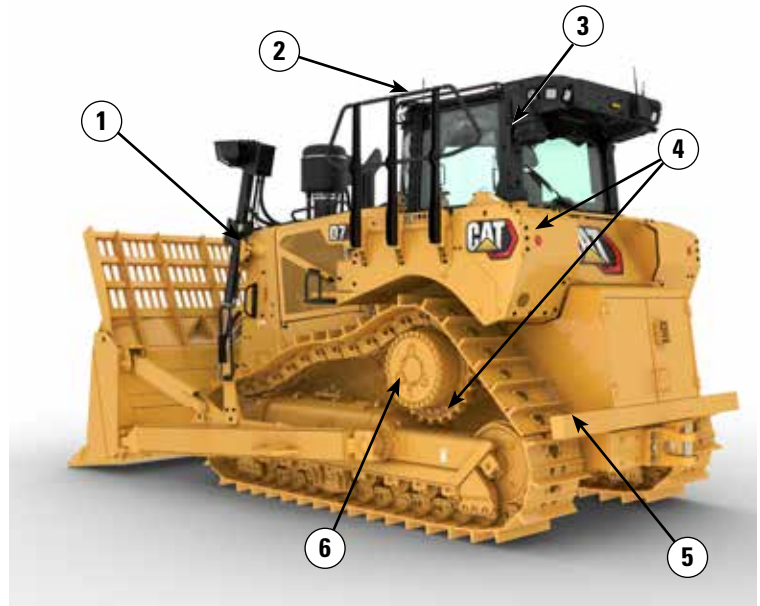
Op elke klus voorbereid

- Stortbladen zijn uitgerust met een vuilnisrek om de productiecapaciteit te verhogen wanneer de machine in lichter materiaal zoals afval werkt.
- De slijtplaat helpt de levensduur van het blad te verlengen.
- De zwaar uitgevoerde onderwagen met lange levensduur omvat met Kevlar® beschermde, afgedichte loopwielen om te voorkomen dat vuil zoals draden, kabels of plastic tassen in de afdichtingen worden gewikkeld.
- Bussen met persverbinding en Positive Pin Retention (PPR2) zijn bijzonder geschikt voor impacttoepassingen zoals bosbouw, afval, rotsen of V-graven.
- Rupsplaten met middengaten helpen bij het uitwerpen van vuil.

D7 Specificaties afvalverwerker

D7 Functies afvalverwerker

- 1) Koelsysteem voor grote vuildeeltjes met automatisch omkerende ventilator en gleuven voor gemakkelijke toegang tot de reiniging. Vuilresistente radiator, met 6 lamellen per inch, helpt verstoppingen te verminderen.
- 2) De vuilwerende cabine heeft slagvaste deuren van polycarbonaat en dubbele ruiten, waardoor er geen deurhorren meer nodig zijn.
- 3) Aangedreven luchtfilter helpt de lucht in de cabine schoner te houden en op druk te houden voor meer comfort voor de machinist.
- 4) Brandstoftankbescherming en zwaar uitgevoerde bodembeschermers schermen de belangrijkste machineonderdelen af. De interne afdichting houdt het afval weg van de binnenvakken.
- 5) Achterste stootstang beschermt tegen vuil dat via de rupsen omhoogkomt.
- 6) Beschermd eindaandrijvingen bieden extra bescherming tegen wikkelen en impact.



- 7) Cabinevloer met snelle toegang biedt zonder gereedschap toegang tot de vloerplaatopening.
- 8) Gelamineerde thermische schilden op motor en nabehandeling (indien aanwezig) bieden extra thermische bescherming bij toepassingen met veel vuil. Ontluchte en afgedichte dynamo voor langere levensduur.
- 9) Motorvoorfilter met zeef zorgt voor schonere lucht in de aandrijflijn.
- 10) 12 eersteklas LED-lampjes verlichten het werkgebied.
- 11) Stortbladen zijn uitgerust met een vuilnisrek om de productiecapaciteit te verhogen wanneer de machine in lichter materiaal zoals afval werkt. De slijtplaat helpt de levensduur van het blad te verlengen.

12) Onderwagen voor afvalverwerking

- De zwaar uitgevoerde onderwagen met lange levensduur omvat met Kevlar® beschermde, afgedichte loopwielen om te voorkomen dat vuil zoals draden, kabels of plastic tassen in de afdichtingen worden gewikkeld.
- Bussen met persverbinding en Positive Pin Retention (PPR2) zijn bijzonder geschikt voor impacttoepassingen zoals bosbouw, afval, rotsen of V-graven.
- Rupsplaten met middengaten helpen bij het uitwerpen van vuil.

Motor

| | | |
|-------------------------------|---|------------------------|
| Motortype | Cat® C9.3B | |
| Emissies | U.S. EPA Tier 4 Final/EU Stage V/Japan 2014/Korea Tier 5/China Nonroad Stage IV | |
| Aandrijflijn | Volautomatisch met vier versnellingen | |
| Nettovermogen (2200 tpm) | | |
| ISO 9249/SAE J1349 | 197 kW | 265 hp |
| ISO 9249 (DIN) | 268 mhp | |
| Motorvermogen (1400 omw/min) | | |
| ISO 14396 | 230 kW | 309 hp |
| ISO 14396 (DIN) | 313 mhp | |
| Brutovermogen: SAE J1995:2014 | 294 kW | 394 hp |
| Boring | 115 mm | 4,5 in |
| Slag | 149 mm | 5,9 in |
| Cilinderinhoud | 9,3 l | 567,52 in ³ |

- Het opgegeven nettovermogen is het beschikbare vliegwielvermogen als de motor is uitgerust met een ventilator, luchtfilter, uitlaatdemper en dynamo.
 - Het opgegeven vermogen wordt getest volgens de gespecificeerde norm die van kracht was op het moment van productie.
 - Tot 3261 m (10.700 ft) hoogte is geen correctie vereist, boven 3261 m (10.700 ft) treedt automatische correctie op.
 - Cat dieselmotoren moeten ULSD gebruiken (brandstof met ultra laag zwavelgehalte van 15 ppm zwavel of minder) of ULSD gemengd met de volgende brandstoffen met een lager koolstofgehalte in verhoudingen tot:
 - ✓ 20% biodiesel FAME (vetzuurmethylester)*
 - ✓ 100% hernieuwbare diesel, HVO (gehydrogeneerde plantaardige olie) en GTL (gas-to-liquid) brandstoffen
- Raadpleeg de richtlijnen voor succesvolle toepassing. Neem contact op met uw Cat dealer of raadpleeg de "Caterpillar Machine Fluids Recommendations" (SEBU6250) voor meer informatie.
- *Motoren zonder nabehandeling sinrichting kunnen hogere mengsels gebruiken, tot 100% biodiesel.*

Vloeistof-/vulinhoud

| | | |
|--|-------|-----------|
| Brandstoftank | 465 l | 122,8 gal |
| Tank voor dieseluitlaatvloeistof (DEF) | 44 l | 11,6 gal |
| Koelsysteem | 62 l | 16,4 gal |
| Motorcarter | 28 l | 7,4 gal |
| Aandrijflijn | 187 l | 49,4 gal |
| Eindaandrijvingen (elke zijde) | 13 l | 3,4 gal |
| Rollenwagens Standaard/LGP (elk) | | |
| Minimaal | 85 l | 22,5 gal |
| Maximaal | 96 l | 25,4 gal |
| Hydraulisch systeem | 144 l | 38 gal |

Airconditioningsysteem

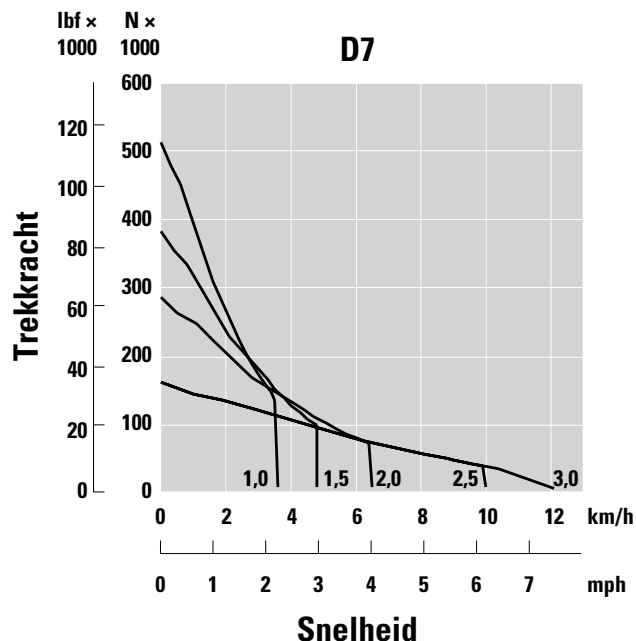
Het airconditioningsysteem van deze machine bevat het geïoniseerde broeikasgas R134a als koelmiddel (aardopwarmingsvermogen = 1430). Het systeem bevat 1,36 kg koelmiddel met een CO₂-equivalent van 1946 metrische ton.

Transmissie

| | | |
|---------------|-----------|----------|
| 1,0 vooruit | 3,5 km/h | 2,17 mph |
| 1,5 vooruit | 4,8 km/h | 2,98 mph |
| 2,0 vooruit | 6,4 km/h | 3,97 mph |
| 2,5 vooruit | 9,0 km/h | 5,59 mph |
| 3,0 vooruit | 11,4 km/h | 7,08 mph |
| 1,0 achteruit | 3,5 km/h | 2,17 mph |
| 1,5 achteruit | 4,8 km/h | 2,98 mph |
| 2,0 achteruit | 6,3 km/h | 3,91 mph |
| 2,5 achteruit | 8,5 km/h | 5,28 mph |
| 3,0 achteruit | 11,4 km/h | 7,08 mph |

Trekkracht

| | | |
|-------------|----------|-------------|
| 1,0 vooruit | 659,2 kN | 148.194 lbf |
| 1,5 vooruit | 490,8 kN | 110.336 lbf |
| 2,0 vooruit | 366,1 kN | 82.303 lbf |
| 2,5 vooruit | X kN | X lbf |
| 3,0 vooruit | 205,8 kN | 46.266 lbf |



D7 Specificaties afvalverwerker

Hydraulische bediening

| Druk | | |
|--|-----------------------------|--------------|
| Maximale bedrijfsdruk van de machine | 31.000 kPa | 4496 psi |
| Maximale bedrijfsdruk stuur | 38.000 kPa | 5511 psi |
| Instelling van ontlastklep van bulldozer | 24.000 kPa | 3481 psi |
| Instelling van ontlastklep van kantelcilinder | 24.000 kPa | 3481 psi |
| Ripper - heffen - instelling van ontlastklep | 24.000 kPa | 3481 psi |
| Ripper - kantelen - instelling van ontlastklep | 24.000 kPa | 3481 psi |
| Pomp | | |
| Pomptype | Zuiger, variabel slagvolume | |
| Pompuitgang - stuurinrichting | 267 l/min | 70,5 gal/min |
| Pompopbrengst - uitrustingsstuk | 220 l/min | 58,1 gal/min |
| Pompopbrengst | 56 l/min | 14,8 gal/min |
| Opbrengst hefcilinder | 220 l/min | 58,1 gal/min |
| Opbrengst kantelcilinder | 170 l/min | 44,9 gal/min |
| Opbrengst rippercilinder | 220 l/min | 58,1 gal/min |

*Motortoerental is afhankelijk van lading en rijsnelheid. Snelheid hoog stationair/lage werkbelasting afgebeeld.

Geavanceerde cabinefiltratie

Cabine

- Gedistribueerd HVAC-kanalenstelsel met automatische regeling van temperatuur en ventilatoroerental biedt ultiem comfort voor de machinist omdat deze minder hoeft te bedienen.
- Minder onderhoud aan de condensorkern met automatische omkeerbare ventilatoren.
- Standaard uitgerust met geavanceerde cabinefiltering van Cat.

Geavanceerde cabinefiltering van Cat.

- Machinist wordt beschermd tegen het inademen van roetdeeltjes (afmeting 0,3-10 micron)
- Cabine met permanente overdruk (conform Amerikaanse Silica).
- Minder onderhoud en langere levensduur, zeer efficiënte filters.
- Bescherming voor alle cabinecomponenten (elektronica, enz.)
- Helpt bij het naleven van de vereisten voor cabines van het Amerikaanse agentschap voor veiligheid en gezondheid op het werk, silicaregels, tabel 1.
- Filters met meerdere lagen verkrijgbaar voor optionele upgrades van de efficiëntie. Neem contact op met uw Cat-dealer voor verkrijgbaarheid.
 - MERV 16 – Standaarduitrusting
 - HEPA
 - Actieve koolstof + HEPA
 - ABEK1 + HEPA

Normen

Informatie over geluidsniveau

- Gehoorbescherming kan nodig zijn wanneer de machine wordt bediend met een open cabine, in een lawaaierige omgeving, met een cabine die niet goed is onderhouden, of wanneer de deuren en ramen gedurende langere tijd open staan.

| Geluidsniveau | Testmethode |
|------------------------------------|--------------------------|
| Geluidsdrukniveau bij de machinist | 77 dB(A) 77 dB(A) * |
| Geluidsdrukniveau buiten de cabine | 112 dB(A) 112 dB(A) * |

*Voor machines die moeten voldoen aan de geldende regionale voorschriften van Oekraïne, het Verenigd Koninkrijk en landen die de "EU-richtlijn" overnemen; en machines die zijn uitgerust met het geluidsonderdrukingspakket.

⁽¹⁾De meting is uitgevoerd bij 70% van het maximale motorkoelventilatoroerental. Het geluidsniveau kan variëren bij verschillende toerentallen van de motorkoelventilator. De meting is met gesloten cabinedeuren en -ramen uitgevoerd. De cabine is naar behoren geïnstalleerd en onderhouden.

⁽²⁾De meting is uitgevoerd bij 70% van het maximale motorkoelventilatoroerental. Het geluidsniveau kan variëren bij verschillende toerentallen van de motorkoelventilator.

- Bovengenoemde geluidsniveaus omvatten zowel de meetonzekerheid als de onzekerheid als gevolg van productievariatie.

ROPS-/FOPS-constructie (Rollover Protection Structure: bescherming bij omkantelen, Falling Objects Protective Structure: bescherming tegen vallende voorwerpen)

- ROPS voldoet aan ISO 3471:2008.
- FOPS voldoet aan ISO 3449:2005 niveau 2.

Remmen

- De remmen voldoen aan de norm ISO 10265:2008.

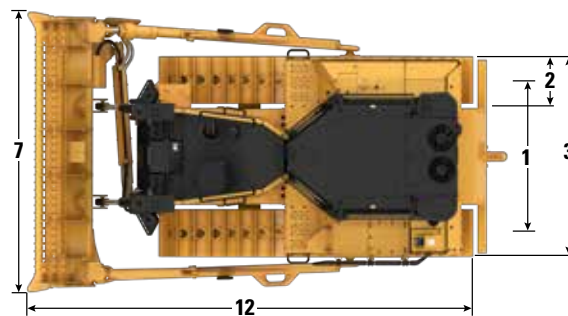
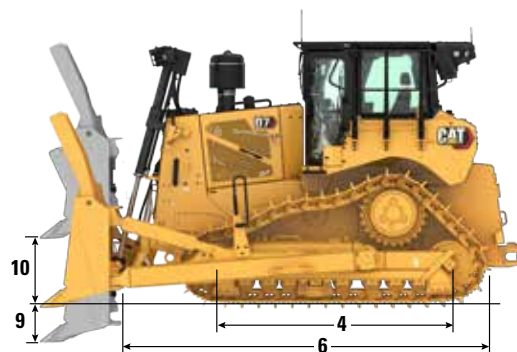
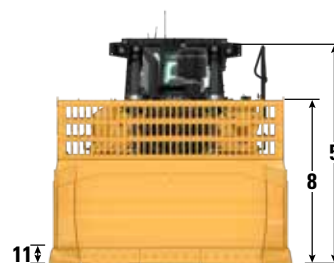
D7T Afvalverwerker

| | | |
|--|---|----------------------|
| Bedrijfs g ewicht ¹ | 30.528 kg | 67.303 lb |
| Transport g ewicht ² | 26.036 kg | 57.400 lb |
| Bodem d ruk (ISO 16754) | 73,7 kPa | 10,69 psi |
| Onder w agen | 46 secties met 8 beschermde onderste rollen | |
| 1 Rups m aat | 1,98 m | 6'6" |
| 2 Breedte rups p laat (standaard) | 610 mm | 24,0 in |
| 3 Breedte van dozer (zonder draaitappen) | 2,79 m | 9'2" |
| 4 Lengte van rupsen op maaiveld h oogte | 3,02 m | 9'11" |
| Grond d raakvlak (ISO 16754) | 4,06 m ² | 43,7 ft ² |
| Kam h oogte (zeer zwaar werk) | 82 mm | 3,2 in |
| Bodem v rijheid | 442 mm | 17,4 in |
| 5 Machine h oogte ³ (Bovenkant van kam tot HVAC - bescherming) | 3,56 m | 11'8" |
| Bovenkant cabine ¹ | 3,44 m | 11'3" |
| Bovenkant reling | 3,31 m | 10'10" |
| 6 Lengte van basisdozer | 4,66 m | 15'3" |
| Voeg het volgende toe aan de totale lengte van de machine wanneer deze uitrustingsstukken zijn gemonteerd. | | |
| Trek h aak | 276 mm | 10,9 in |
| Ripper | 1570 mm | 61,8 in |
| Afval s tootbak | 450,5 mm | 17,7 in |
| Lier | 749,7 mm | 29,5 in |

¹Het bedrijfsgewicht is inclusief blad, smeermiddelen, koelvloeistof, volle brandstoftank, ROPS/FOPS-cabine, ripper en machinist van 75 kg (165 lb)

²Transportgewicht omvat bladhefcilinders, smeermiddelen, koelvloeistof, 10% brandstof, ROPS/FOPS-cabine, en achterste stootblok en één contragewicht.

³Machinehoogte van bovenkant kam tot bovenkant Product Link-antenne. Voeg voor beschermingsstangen 60 mm (2,4 in) aan totale machinehoogte toe. Trek 11 mm (0,4 in) af voor middelzwaar werk. Wanneer 3D-antennes van Cat Grade zijn gemonteerd, hoeft u niets aan het machinegewicht toe te voegen.



Standaard afvalverwerker weergegeven

Bladen

| Type | Semi-universeel (SU) Stortplaats | | Universeel (U) voor vuilstort | |
|---|----------------------------------|-----------------------|-------------------------------|-----------------------|
| Capaciteit (ISO 9246) | 17,7 m ³ | 23,15 yd ³ | 19,4 m ³ | 25,37 yd ³ |
| 7 Breedte tussen hoek m essen | 3640 mm | 143,3 in | 3926 mm | 154,6 in |
| Breedte zonder hoek m essen | 3536 mm | 139,2 in | 3822 mm | 150,5 in |
| 8 Hoogte | 2500 mm | 98,4 in | 2500 mm | 98,4 in |
| 9 Graaf d iepte ⁴ | 580 mm | 22,8 in | 580 mm | 22,8 in |
| 10 Hef h oogte ⁴ | 1210 mm | 47,6 in | 1210 mm | 47,6 in |
| 11 Maximale kanteling blad h oek ⁴ | 500 mm | 19,7 in | 565 mm | 22,2 in |
| Maximale kantel h oek ⁴ | 8,5° | | 8,5° | |
| Hellings h oek | ± 3,0° | | ± 3,0° | |
| 12 Lengte van machine met blad | 5,79 m | 19'0" | 6,03 m | 19'9" |
| Blad g ewicht (blad + du w armen geïnstalleerd) | 4170 kg | 9193 lb | 4455 mm | 9822 lb |

⁴Blad in neutrale kantelpositie

Cat FirstCut-messen zijn verkrijgbaar voor Semi-Universele (SU) bladen. FirstCut-randen zorgen voor een superieure penetratie in taaie, verdichte, rotsachtige of niet-breekbare - bevroren bodems, wat resulteert in een tot 35% grotere payload en een tot 17% hogere productiviteit. Raadpleeg uw Cat dealer voor meer voordelen en bijzonderheden.

D7 Specificaties afvalverwerker

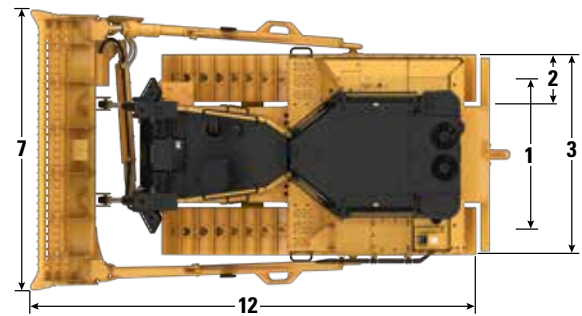
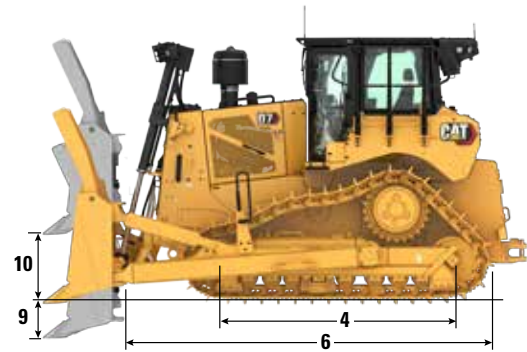
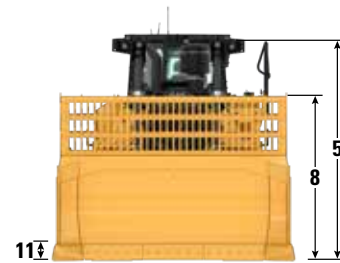
D7 LPG Afvalverwerker

| | | |
|--|-------------------------------------|----------------------|
| Bedrijfsgewicht ¹ | 32.676 kg | 72.038 lb |
| Transportgewicht ² | 28.184 kg | 62.135 lb |
| Bodemdruk (ISO 16754) | 49,2 kPa | 7,14 psi |
| Onderwagen | 43 secties met 9 onderste rollen | |
| 1 Rupsmaat | 2,24 m | 7'4" |
| 2 Breedte rupsplaat (standaard) | 915 mm | 36,0 in |
| 3 Breedte van dozer (zonder draaitappen) | 3,15 m | 10'4" |
| 4 Lengte van rupsen op maaiveldhoogte | 3,24 m | 10'8" |
| Grondraakvlak (ISO 16754) | 6,51 m ² | 70,1 ft ² |
| Kamhoogte (zeer zwaar werk) | 82 mm | 3,2 in |
| Bodemvrijheid | 42 mm | 1,7 in |
| 5 Machinehoogte ³ (Bovenkant van kam tot HVAC-bescherming) | 3,56 m | 11'8" |
| Bovenkant cabine* | 3,44 m | 11'3" |
| Bovenkant reling | 3,31 m | 10'10" |
| 6 Lengte van basisdozer | 4,66 m | 15'3" |
| Voeg het volgende toe aan de totale lengte van de machine wanneer deze uitrustingsstukken zijn gemonteerd. | | |
| Trekhaak | 276 mm | 10,9 in |
| Ripper | 1570 mm | 61,8 in |
| Afvalstootbak | 450,5 mm | 17,7 in |
| Lier | 749,7 mm | 29,5 in |

¹Het bedrijfsgewicht is inclusief blad, smeermiddelen, koelvloeistof, volle brandstoftank, ROPS/FOPS-cabine, ripper en machinist van 75 kg (165 lb).

²Transportgewicht omvat bladhefcilinders, smeermiddelen, koelvloeistof, 10% brandstof, ROPS/FOPS-cabine, en achterste stootblok en één contragewicht.

³Machinehoogte van bovenkant kam tot bovenkant Product Link™-antenne. Voeg voor beschermingsstangen 60 mm (2,4 in) aan totale machinehoogte toe. Bij middelzwaar werk, tref 11 mm (0,4 in) af. Wanneer 3D-antennes van Cat Grade zijn gemonteerd, hoeft u niets aan het machinegewicht toe te voegen.



Standaard afvalverwerker weergegeven

Bladen

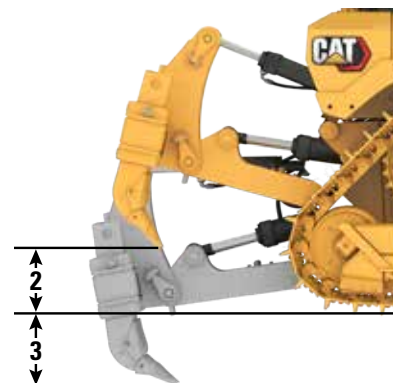
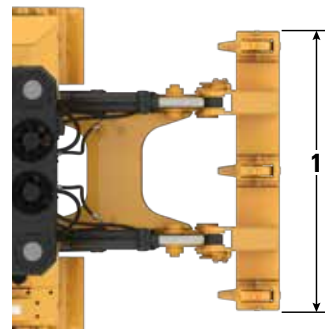
| Type | LGP Semi-universeel (SU) Stortplaats | | LGP Recht (S) Stortplaats | |
|--|--------------------------------------|-----------------------|---------------------------|-----------------------|
| Capaciteit (ISO 9246) | 20,9 m ³ | 27,34 yd ³ | 16,7 m ³ | 21,84 yd ³ |
| 7 Breedte tussen hoekmessen | 4240 mm | 166,9 in | 4310 mm | 169,7 in |
| Breedte zonder hoekmessen | 4136 mm | 162,8 in | 4140 mm | 163,0 in |
| 8 Hoogte | 2500 mm | 98,4 in | 2350 mm | 92,5 in |
| 9 Graafdiepte ⁴ | 580 mm | 22,8 in | 580 mm | 22,8 in |
| 10 Hefhoogte ⁴ | 1210 mm | 47,6 in | 1210 mm | 47,6 in |
| 11 Maximale kanteling bladhoek ⁴ | 510 mm | 20,1 in | 510 mm | 20,1 in |
| Maximale kantelhoek ⁴ | | 6,6° | | 6,6° |
| Hellingshoek | | ± 3,0° | | ± 3,0° |
| 12 Lengte van machine met blad | 5,79 m | 19'0" | 5,50 m | 18'1" |
| Bladgewicht (blad + duwarme geïnstalleerd) | 4700 kg | 10.362 lb | 4480 kg | 9877 lb |

⁴Blad in neutrale kantelpositie

Ripper

| Type | Meerdere schachten, aanpasbaar parallellogram | |
|--|---|-----------|
| Aantal houders | 3 | |
| Gewicht met enkele schacht | 3307 kg | 7291 lb |
| Gewicht met drie schachten | 3611 kg | 7961 lb |
| Gewicht, losstaande schacht | 152 kg | 335 lb |
| 1 Breedte van vorkenbord | 2211 mm | 87,0 in |
| 2 Maximale speling, geheven (schachtpunt) | 805 mm | 31,7 in |
| 3 Maximale penetratie | 644 mm | 25,3 in |
| Maximale penetratiekracht | 100,0 kN | 22.481 lb |
| Maximale opbrekkracht* | 187,0 kN | 42.039 lb |

*Gemeten met één schacht



Lier

| Model | PA110 | |
|---------------------------------|----------|----------|
| Gewicht* | 2046 kg | 4511 lb |
| Oliecapaciteit | 15 l | 4,0 gal |
| Grotere lengte van bulldozer | 749,7 mm | 29,5 in |
| Lierlengte | 1628 mm | 64,1 in |
| Breedte van lierhuis | 1227 mm | 48,3 in |
| Trommelbreedte | 330 mm | 13,0 in |
| Flensdiameter | 610 mm | 24,0 in |
| Kabelgrootte | | |
| Aanbevolen | 29 mm | 1,125 in |
| Optioneel | 32 mm | 1.25 in |
| Trommelcapaciteit – Kabellengte | | |
| Aanbevolen | 55 m | 180'5" |
| Optioneel | 78 m | 255'11" |

*Gewicht is inclusief lier, montagebeugel en hardware, en standaard draadkabel.

Rupsplaten – zwaar gebruik, langere levensduur (HDXL)

Sommige rupsplaten niet in alle regio's verkrijgbaar. Neem voor informatie contact op met uw Cat dealer.

| Zware uitvoering lange levensduur (HDXL). | Standaard - 41 sectie | | | LGP - 43 sectie | |
|---|-----------------------|----------------|----------------|-----------------|----------------|
| | 560 mm (22 in) | 610 mm (24 in) | 660 mm (26 in) | 760 mm (30 in) | 915 mm (36 in) |
| Middelzwaar werk | | | ✓ | | ✓ |
| Zeer zwaar werk | | ✓ | ✓ | | ✓ |
| Zeer zwaar werk, trapezoidaal | ✓ | ✓ | | ✓ | ✓ |

D7 afvalverwerker, standaard- en optionele uitrusting

Standaard- en optionele uitrusting

Standaard- en optionele uitrusting kunnen verschillen. Raadpleeg uw Cat dealer voor bijzonderheden.

| | Standaard | Optioneel | | Standaard | Optioneel |
|--|-----------|-----------|--|-----------|-----------|
| AANDRIJFLIJN | | | CAT TECHNOLOGIE | | |
| C9.3B-dieselmotor van Cat | ✓ | | Slope Indicate | ✓ | |
| Volautomatische 4-versnellingsbak met koppelverdeler met vergrendelbare koppeling | ✓ | | Cat Assist met ARO-pakket* | ✓ | |
| Luchtgekoelde nakoeler (ATAAC, Air-to-Air Aftercooler) | ✓ | | Vorbereid voor Cat Grade 3D met Assist-pakket* | | ✓ |
| Koelvloeistof, Extended Life | ✓ | | Cat Grade 3D met Assist-pakket* | | ✓ |
| Dieseluitlaatvloeistof (DEF)-systeem – Elektronische vulindicator, verwarmde leidingen/reservoir | ✓ | | Cabine voorbereid voor Grade Control van derden | ✓ | |
| Differentieelbesturing | ✓ | | Compatibel met radio's en basisstations van Trimble, Topcon en Leica | ✓ | |
| MotorluchtfILTER met elektronische vervuilingindicator | ✓ | | Mogelijkheid om 3D-nivelleersystemen van Trimble, Topcon en Leica te installeren | ✓ | |
| Motorluchtvoorfilter met stofuitwerper | + | | Product Link, via mobiele data | ✓ | |
| Motor met hitteschild | + | | Product Link – Dubbel mobiel/satelliet | | ✓ |
| Motoruitschakeling bij stationair draaien | ✓ | | Problemen oplossen en Flash op afstand | ✓ | |
| Extended Life-koelvloeistof | ✓ | | Grade-connectiviteit | | ✓ |
| Eindaandrijvingen met dubbele reductie - Arctic, vuilstort | + | | Machinist-ID | ✓ | |
| Brandstof-waterafscheider | ✓ | | Machinebeveiliging – Wachtwoord | ✓ | |
| Elektrische brandstofopvoerpomp | ✓ | | Machinebeveiliging – Bluetooth | | ✓ |
| Ventilator, hydraulisch aangedreven | ✓ | | Vorbereiding voor afstandsbediening | ✓ | |
| Ventilator, automatisch omkerend | + | | Cat Command for Dozing | | ✓ |
| Radiator, aluminium platen en buizen met vuilwerende kernen | ✓ | | | | |
| Geluidsisolatie | | ✓ | | | |
| Starthulp, automatisch ether | ✓ | | | | |
| Starthulp, watermantelverwarmer (110 V of 220 V) | | ✓ | | | |

(vervolg op volgende pagina)

+Inbegrepen in pakket Bulldozer voor vuilstort

*Zie pagina 8 voor meer informatie over het technologiepakket.

D7 afvalverwerker, standaard- en optionele uitrusting

Standaard- en optionele uitrusting (vervolg)

Standaard- en optionele uitrusting kunnen verschillen. Raadpleeg uw Cat dealer voor bijzonderheden.

| | Standaard | Optioneel | | Standaard | Optioneel |
|---|-----------|-----------|--|-----------|-----------|
| WERKOMGEVING MACHINIST | | | ONDERWAGEN | | |
| Cabine voor grote vuilhoeveelheden, volledig opnieuw ontworpen met geïntegreerde ROPS en FOPS, schokbestendige polycarbonaat deuren, stevige zijruiten voor betere afdichting, aangedreven voorreiniger met Cat geavanceerde cabinefiltratie voor betere prestaties en een langere levensduur van de filter | + | | Standaardonderwagen of lage bodemdruk (LGP) | ✓ | |
| LCD-kleurenaanraakscherm van 254 mm (10 in) | ✓ | | Zware uitvoering (HDXL met DuraLink™) | ✓ | |
| High-definition achteruitrijcamera met achteruitrijlijnen | ✓ | | Afval onderwagen: Met Positive Pin Retention, trapeziumvormige rupsband voor zeer zwaar werk | + | |
| Belangrijkste machinefuncties op het display | ✓ | | Draagrollen | | ✓ |
| Machinist-ID/machinist-ID met beveiliging | ✓ | | Hydraulische kettingspanners | ✓ | |
| Met stof beklede stoel met mechanisch verstelbare lendensteun | ✓ | | Voor de gehele levensduur gesmeerde rupsen en rollen | ✓ | |
| Deluxe lederen verwarmde/geventileerde stoel met elektronisch verstelbare lendensteun | | ✓ | Rupsplaten zeer zwaar werk (zie tabel op pagina 19) | + | |
| Arملهuningen naar voren en achteren en verticaal verstelbaar | ✓ | | Frame van rollenbaan - 7 onderste rollen | ✓ | |
| Elektrohydraulische bedieningselementen van uitrustingsstukken en stuurinrichting | ✓ | | Frame van rollenbaan - 8 onderste rollen | | ✓ |
| Joystickbediening – ARO | | ✓ | Rollenbaan met middengeleiders | + | |
| Aangedreven voorfilter voor verse lucht | + | | BLADEN | | |
| In de cabine gemonteerd modulair HVAC-systeem met automatisch omkeerbare ventilatoren. Automatische temperatuur- en ventilatorregeling met verdeelde luchtkanalen. | ✓ | | Semi-universeel voor stortplaats | | * |
| Vorbereiding voor communicatieradio | ✓ | | Universeel voor vuilstort | | * |
| Achteruitkijkspiegel | ✓ | | Recht voor stortplaats - LGP | | * |
| Oprolbare veiligheidsgordel van 76 mm (3 in) | ✓ | | Semi-universeel voor stortplaats - LGP | | * |
| Bekerhouders | ✓ | | Semi-universeel | | ✓ |
| Voetsteunen onder instrumentenpaneel | ✓ | | Recht | | ✓ |
| Vloerplaat en pedalen voor kortere machinisten | | ✓ | Hoek | | ✓ |
| Entertainmentradio met Bluetooth® en microfoon | ✓ | | Universeel blad – alleen standaardconfiguratie | | ✓ |
| Opbergvak voor lunchdoos | ✓ | | Cat FirstCut messen (SU-bladen) | | ✓ |
| Ruitenwissers | ✓ | | <i>(vervolg op volgende pagina)</i> | | |
| USB- en AUX-ingangen | ✓ | | +Inbegrepen in pakket Bulldozer voor vuilstort | | |
| Machinistaanwezigheidsschakelaar | ✓ | | *Aanbevolen | | |
| Noodhamer | | ✓ | | | |
| Zonneschermen | | ✓ | | | |

D7 afvalverwerker, standaard- en optionele uitrusting

Standaard- en optionele uitrusting (vervolg)

Standaard- en optionele uitrusting kunnen verschillen. Raadpleeg uw Cat dealer voor bijzonderheden.

| | Standaard | Optioneel | | Standaard | Optioneel |
|---|-----------|-----------|--|-----------|-----------|
| HYDRAULIEK | | | UITRUSTINGSSTUKKEN | | |
| Lastafhankelijke hydrauliek | ✓ | | Ripper met één schacht | | ✓ |
| Onafhankelijke stuurinrichting en pompen voor uitrustingsstukken | ✓ | | Ripper met meerdere schachten | | ✓ |
| Beschermde hydrauliekslangen voor blad | ✓ | | PA110 hydraulische lier | | ✓ |
| Hydrauliek achter voorbereid voor ripper | ✓ | | Trekhaak | | ✓ |
| | | | Stootkast achter met stootstang | | * |
| ELEKTRISCH | | | BESCHERMING EN AFSCHEMINGEN | | |
| Lampen - 6 leds | ✓ | | Onderschermen – zware uitvoering met afdichting | + | |
| Premium verlichting - 12 leds | | ✓ | Brandstoftankbescherming | + | |
| Achteruitrijalarm | ✓ | | Voorste stootstangen voor standaard D7 met rupsbanden van 560 mm (22 in) | | ✓ |
| Waarschuwingszwaailamp | + | | Handgrepen | ✓ | |
| Omvormer: 15 A, 12V-uitgang | ✓ | | Beschermingen voor premium verlichting, voor- en zijkant | | ✓ |
| Voorwaartse waarschuwingssclaxon | ✓ | | Pakket beschermingsstangen | | ✓ |
| | | | Vaste achterraut | | ✓ |
| SERVICE EN ONDERHOUD | | | Achterscherm met scharnieren | | ✓ |
| Cabineverwijdering in 30 minuten | ✓ | | Zijscherm met scharnieren | | ✓ |
| Gecentraliseerde, extern gemonteerde drukknippen | ✓ | | | | |
| Milieuvriendelijke aftapkranen | ✓ | | | | |
| Verlengde onderhoudsintervallen (500 uur motor, 1000 uur aandrijflijn) | ✓ | | | | |
| Onderhoudscentrum op maaiveldhoogte (elektrisch ontkoppelen, secundaire uitschakelaar en urenteller op afstand) | ✓ | | | | |
| Snelvullen van brandstof | | ✓ | | | |
| Snelle-olieerversingsset | | ✓ | | | |
| Zwaar uitgevoerde geperforeerde radiatordeuren, met lamellen en scharnieren | ✓ | | | | |
| Cabinevloer voor snelle toegang | + | | | | |
| Werkklamp onder motorkap | | ✓ | | | |
| Verwijderbare behuizingen voor de motor, geperforeerd en scharnierend | ✓ | | | | |
| Poorten voor Systematisch Onderzoek van Smeerolie (S·O·S SM) | ✓ | | | | |
| Houder voor schop | ✓ | | | | |
| STARTMOTOREN, ACCU'S EN DYNAMO'S | | | | | |
| Dynamo van 150 A met luchtkanalen | + | | | | |
| 24 V startmotor | ✓ | | | | |
| Motorkoelvloeistof, -37 °C (-35 °F) | ✓ | | | | |
| Motorkoelvloeistof voor poolklimaat -51 °C (-60 °F) | | ✓ | | | |

+Inbegrepen in pakket Bulldozer voor vuilstort

*Aanbevolen



D7

Leidingen/bosbouw

Ga de uitdagingen van landontginning en leidingen aan met af fabriek gemonteerde uitrusting die is ontworpen om de machinist en de machine onder zware omstandigheden te beschermen.

Volledige geautomatiseerd, prestaties van de nieuwe generatie

- Meer gewicht en paardenkracht dan D7E.
- De volledig automatische Power Shift-transmissie met vier versnellingen past zich continu aan voor maximale efficiëntie en vermogen naar de rijaandrijving, zonder extra input van de machinist.
- Verhoogde sprocket zorgt voor beter rijden en meer balans, plus meer penetratiekracht.
- Een lange onderwagen is standaard, met meer spoor aan de achterkant van de machine voor superieure dozerprestaties.

Extra machinebescherming

- Optionele hoge-puincabine heeft slagvaste polycarbonaat deuren.
- Optionele hulpstukken zoals achter- en zijruiten, veegborstels en handgrepen voor zwaar gebruik, helpen de machine en de machinist te beschermen tegen puin.
- Beschermingspakket voor zwaar gebruik met bodembeschermers voor zwaar gebruik en brandstoftankscherm om de belangrijkste machineonderdelen af te schermen.
- De omkeerbare ventilator helpt vuil te verwijderen met minder onderhoudstijd.
- Voorfilter en op het dak gemonteerd filter beschermen tegen stof en vuil.
- 12 eersteklas LED-lampen verlichten het werkgebied.

Op elke klus voorbereid

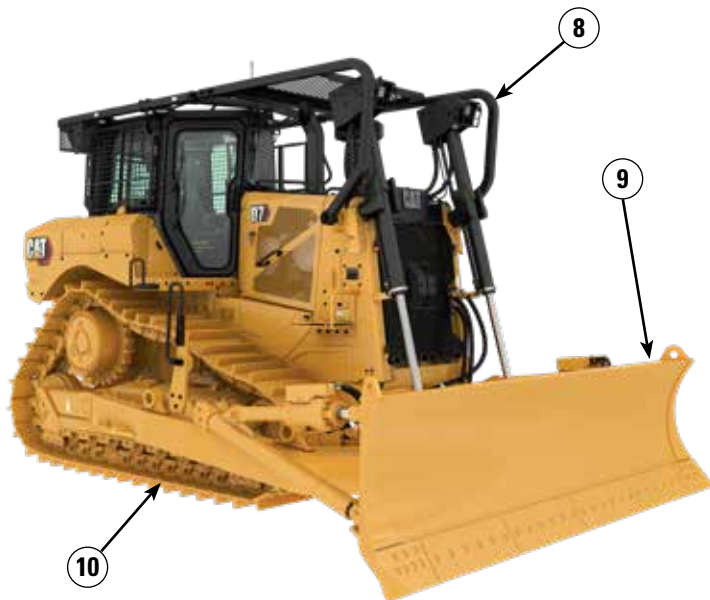
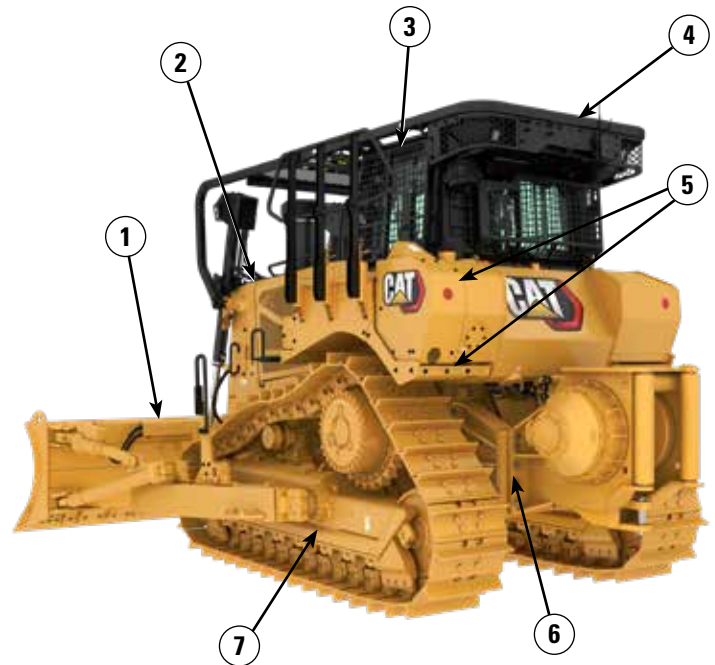
- Herontworpen C-frame voor hoekmessen, D8-pennen en lagers zorgen voor extra duurzaamheid bij zware toepassingen.
- Fabrieksaansluitingen maken het gemakkelijk om de machine uit te rusten met een lier of ripper. Raadpleeg uw Cat-dealer over de beschikbare opties voor lieren, rippers en andere uitrustingsstukken aan de achterzijde.
- Kies Standaard- of LGP-configuratie vanuit de fabriek.
- Bussen met persverbinding en Positive Pin Retention (PPR2) zijn bijzonder geschikt voor toepassingen zoals bosbouw, afval, rotsen en v-graven.
- Rust uw dozer uit met een hoek-, semi-universeel (SU) of recht (S) blad, afhankelijk van het werk aan pijpleidingen.
- Bosbouw-/landontginningsbladen zijn uitgerust met een borstelrek om het dragen te vergemakkelijken, plus een extra bescherming aan de achterkant van het blad om de machineonderdelen te helpen beschermen.

D7 Specificaties voor Leidingen/Bosbouw

D7 functies voor leidingen/bosbouw

Kies uit een groot aantal opties om uw dozer optimaal uit te rusten voor het werk dat u doet.

- 1) Herontworpen C-frame voor hoekmessen, D8-pennen en lagers zorgen voor extra duurzaamheid bij zware toepassingen.
- 2) De optie omkeerbare ventilator helpt vuil te verwijderen met minder onderhoudstijd.
- 3) Optionele hoge-puincabine heeft slagvaste polycarbonaat deuren.
- 4) Optionele hulpstukken zoals achter- en zijruitent, veeborstels en handgrepen voor zwaar gebruik, helpen de machine en de machinist te beschermen tegen puin.
- 5) Beschermingspakket voor zwaar gebruik met bodembeschermers voor zwaar gebruik en brandstoftankscherm om de belangrijkste machineonderdelen te helpen afschermen.



- 6) Fabrieksaansluitingen maken het gemakkelijk om de machine uit te rusten met een lier of ripper.
- 7) Bussen met persverbinding en Positive Pin Retention (PPR2) zijn bijzonder geschikt voor toepassingen zoals bosbouw, afval, rotsen en v-graven.
- 8) 12 eersteklas LED-lampjes verlichten het werkgebied.
- 9) Speciaal gebouwde messen.
- 10) Kies Standaard- of LGP-configuratie vanuit de fabriek.

Motor

| | | |
|-------------------------------|---|------------------------|
| Motortype | Cat® C9.3B | |
| Emissies | U.S. EPA Tier 4 Final/EU Stage V/Japan 2014/Korea Tier 5/China Nonroad Stage IV | |
| Aandrijflijn | Volautomatisch met vier versnellingen | |
| Nettovermogen (2050 tpm) | | |
| ISO 9249/SAE J1349 | 197 kW | 264 hp |
| ISO 9249 (DIN) | 268 mhp | |
| Motorvermogen (1600 tpm) | | |
| ISO 14396 | 230 kW | 308 hp |
| ISO 14396 (DIN) | 313 mhp | |
| Brutovermogen: SAE J1995:2014 | 294 kW | 394 hp |
| Boring | 115 mm | 4,5 in |
| Slag | 149 mm | 5,9 in |
| Cilinderinhoud | 9,3 l | 567,52 in ³ |

- Het opgegeven nettovermogen is het beschikbare vliegwielvermogen als de motor is uitgerust met een ventilator, luchtfilter, uitlaatdemper en dynamo.
 - Het opgegeven vermogen wordt getest volgens de gespecificeerde norm die van kracht was op het moment van productie.
 - Tot 3261 m (10.700 ft) hoogte is geen correctie vereist, boven 3261 m (10.700 ft) treedt automatische correctie op.
 - Cat dieselmotoren moeten ULSD gebruiken (brandstof met ultra laag zwavelgehalte van 15 ppm zwavel of minder) of ULSD gemengd met de volgende brandstoffen met een lager koolstofgehalte in verhoudingen tot:
 - ✓ 20% biodiesel FAME (vetzuurmethylester)*
 - ✓ 100% hernieuwbare diesel, HVO (gehydrogeneerde plantaardige olie) en GTL (gas-to-liquid) brandstoffen
- Raadpleeg de richtlijnen voor succesvolle toepassing. Neem contact op met uw Cat dealer of raadpleeg de "Caterpillar Machine Fluids Recommendations" (SEBU6250) voor meer informatie.
- *Motoren zonder nabehandeling sinrichting kunnen hogere mengsels gebruiken, tot 100% biodiesel.*

Vloeistof-/vulinhoud

| | | |
|--|-------|-----------|
| Brandstoftank | 465 l | 122,8 gal |
| Tank voor dieseluitlaatvloeistof (DEF) | 44 l | 11,6 gal |
| Koelsysteem | 62 l | 16,4 gal |
| Motorcarter | 28 l | 7,4 gal |
| Aandrijflijn | 187 l | 49,4 gal |
| Eindaandrijvingen (elke zijde) | 13 l | 3,4 gal |
| Rollenwagens Standaard/LGP (elk) | | |
| Minimaal | 85 l | 22,5 gal |
| Maximaal | 96 l | 25,4 gal |
| Hydraulisch systeem | 144 l | 38 gal |

Airconditioningsysteem

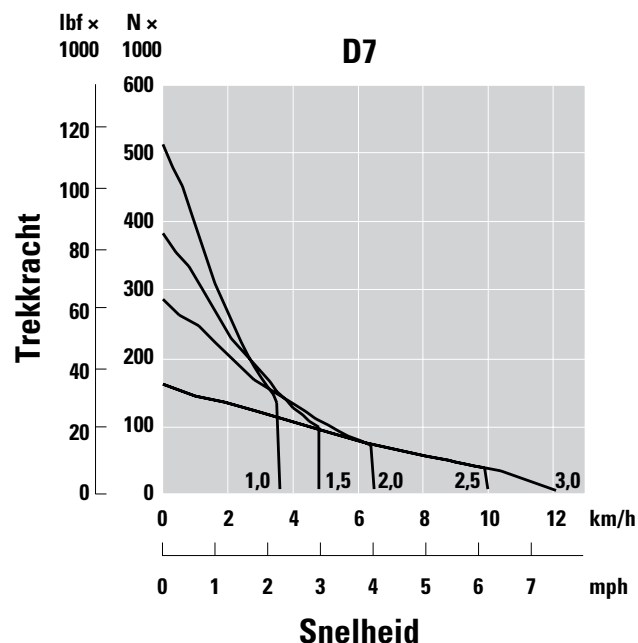
Het airconditioningsysteem van deze machine bevat het gefluoreerde broeikasgas R134a als koelmiddel (aardopwarmingsvermogen = 1430). Het systeem bevat 1,36 kg koelmiddel met een CO₂-equivalent van 1946 metrische ton.

Transmissie

| | | |
|---------------|-----------|----------|
| 1,0 vooruit | 3,5 km/h | 2,17 mph |
| 1,5 vooruit | 4,8 km/h | 2,98 mph |
| 2,0 vooruit | 6,4 km/h | 3,97 mph |
| 2,5 vooruit | 9,0 km/h | 5,59 mph |
| 3,0 vooruit | 11,4 km/h | 7,08 mph |
| 1,0 achteruit | 3,5 km/h | 2,17 mph |
| 1,5 achteruit | 4,8 km/h | 2,98 mph |
| 2,0 achteruit | 6,3 km/h | 3,91 mph |
| 2,5 achteruit | 8,5 km/h | 5,28 mph |
| 3,0 achteruit | 11,4 km/h | 7,08 mph |

Trekkraft

| | | |
|-------------|----------|-------------|
| 1,0 vooruit | 659,2 kN | 148.194 lbf |
| 1,5 vooruit | 490,8 kN | 110.336 lbf |
| 2,0 vooruit | 366,1 kN | 82.303 lbf |
| 2,5 vooruit | X kN | X lbf |
| 3,0 vooruit | 205,8 kN | 46.266 lbf |



D7 Specificaties voor Leidingen/Bosbouw

Hydraulische bediening

| Druk | | |
|--|-----------------------------|--------------|
| Maximale bedrijfsdruk van de machine | 31.000 kPa | 4496 psi |
| Maximale bedrijfsdruk stuur | 38.000 kPa | 5511 psi |
| Instelling van ontlastklep van buldozer | 24.000 kPa | 3481 psi |
| Instelling van ontlastklep van kantelcilinder | 24.000 kPa | 3481 psi |
| Ripper - heffen - instelling van ontlastklep | 24.000 kPa | 3481 psi |
| Ripper - kantelen - instelling van ontlastklep | 24.000 kPa | 3481 psi |
| Pompopbrengst (motortoerental 1900 tpm)* | | |
| Pomptype | Zuiger, variabel slagvolume | |
| Pompuitgang - stuurinrichting | 267 l/min | 70,5 gal/min |
| Pompopbrengst - uitrustingsstuk | 220 l/min | 58,1 gal/min |
| Pompopbrengst (ventilator) | 56 l/min | 14,8 gal/min |
| Opbrengst hefcilinder | 220 l/min | 58,1 gal/min |
| Opbrengst kantelcilinder | 170 l/min | 44,9 gal/min |
| Opbrengst rippercilinder | 220 l/min | 58,1 gal/min |

*Motortoerental is afhankelijk van lading en rijsnelheid. Snelheid hoog stationair/lage werkbelasting afgebeeld.

Geavanceerde cabinefiltratie

Cabine

- Gedistribueerd HVAC-kanalenstelsel met automatische regeling van temperatuur en ventilatortoerental biedt ultiem comfort voor de machinist omdat deze minder hoeft te bedienen.
- Minder onderhoud aan de condensorkern met automatische omkeerbare ventilatoren.
- Standaard uitgerust met geavanceerde cabinefiltering van Cat.

Geavanceerde cabinefiltering van Cat.

- Machinist wordt beschermd tegen het inademen van roetdeeltjes (afmeting 0,3-10 micron).
- Cabine met permanente overdruk (conform Amerikaanse Silica).
- Minder onderhoud en langere levensduur, zeer efficiënte filters.
- Bescherming voor alle cabinecomponenten (elektronica, enz.)
- Helpt bij het naleven van de vereisten voor cabines van het Amerikaanse agentschap voor veiligheid en gezondheid op het werk, silicaregels, tabel 1.
- Filters met meerdere lagen verkrijgbaar voor optionele upgrades van de efficiëntie. Neem contact op met uw Cat-dealer voor verkrijgbaarheid.
 - MERV 16 – Standaarduitrusting
 - HEPA
 - Actieve koolstof + HEPA
 - ABEK1 + HEPA

Normen

Informatie over geluidsniveau

- Gehoorbescherming kan nodig zijn wanneer de machine wordt bediend met een open cabine, in een lawaaierige omgeving, met een cabine die niet goed is onderhouden, of wanneer de deuren en ramen gedurende langere tijd open staan.

| Geluidsniveau | Testmethode | |
|------------------------------------|-------------|--------------------------------|
| Geluidsdrukniveau bij de machinist | 77 dB(A) | "ISO 6396:2008" ⁽¹⁾ |
| | 77 dB(A) * | |
| Geluidsdrukniveau buiten de cabine | 112 dB(A) | "ISO 6395:2008" ⁽²⁾ |
| | 112 dB(A) * | "ISO 6395:1988" ⁽²⁾ |

*Voor machines die moeten voldoen aan de geldende regionale voorschriften van Oekraïne, het Verenigd Koninkrijk en landen die de "EU-richtlijn" overnemen; en machines die zijn uitgerust met het geluidsonderdrukkingspakket.

⁽¹⁾De meting is uitgevoerd bij 70% van het maximale motorkoelventilatortoerental. Het geluidsniveau kan variëren bij verschillende toerentallen van de motorkoelventilator. De meting is met gesloten cabinedeuren en -ramen uitgevoerd. De cabine is naar behoren geïnstalleerd en onderhouden.

⁽²⁾De meting is uitgevoerd bij 70% van het maximale motorkoelventilatortoerental. Het geluidsniveau kan variëren bij verschillende toerentallen van de motorkoelventilator.

- Bovengenoemde geluidsniveaus omvatten zowel de meetonzekerheid als de onzekerheid als gevolg van productievaryatie.

ROPS-/FOPS-constructie (Rollover Protection Structure: bescherming bij omkantelen, Falling Objects Protective Structure: bescherming tegen vallende voorwerpen)

- ROPS voldoet aan ISO 3471:2008.
- FOPS voldoet aan ISO 3449:2005 niveau 2.

Remmen

- De remmen voldoen aan de norm ISO 10265:2008.

D7 Specificaties voor Leidingen/Bosbouw

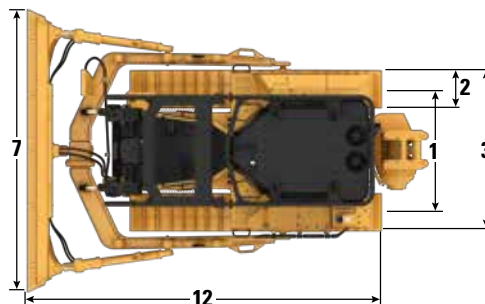
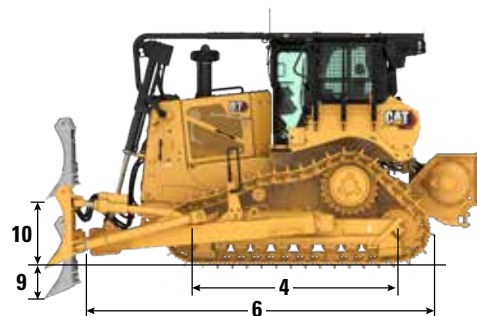
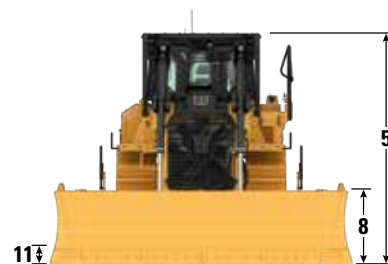
D7 leidingen/bosbouw

| | | |
|--|----------------------------------|----------------------|
| Bedrijfsgewicht ¹ | 30.766 kg | 67.827 lb |
| Transportgewicht ² | 26.210 kg | 57.783 lb |
| Bodemdruk (ISO 16754) | 74,3 kPa | 10,78 psi |
| Onderwagen | 41 secties met 8 onderste rollen | |
| 1 Rupsmaat | 1,98 m | 6'6" |
| 2 Breedte rupsplaat (standaard) | 610 mm | 24,0 in |
| 3 Breedte van dozer (zonder draaitappen) | 2,79 m | 9'2" |
| 4 Lengte van rupsen op maaiveldhoogte | 3,02 m | 9'11" |
| Grondraakvlak (ISO 16754) | 4,06 m ² | 43,7 ft ² |
| Kamhoogte (zeer zwaar werk) | 82 mm | 3,2 in |
| Bodemvrijheid | 442 mm | 17,4 in |
| 5 Machinehoogte ³ (Bovenkant kam tot bovenkant Product Link-antenne) | 3,43 m | 11'3" |
| Bovenkant cabine ¹ | 3,32 m | 10'11" |
| Bovenkant reling | 3,31 m | 10'10" |
| 6 Lengte van basisdozer | 4,66 m | 15'3" |
| Voeg het volgende toe aan de totale lengte van de machine wanneer deze uitrustingsstukken zijn gemonteerd. | | |
| Trekhaak | 276 mm | 10,9 in |
| Ripper | 1570 mm | 61,8 in |
| Afvalstootbak | 450,5 mm | 17,7 in |
| Lier | 749,7 mm | 29,5 in |

¹Het bedrijfsgewicht is inclusief hoekblad, smeermiddelen, koelvloeistof, volle brandstoftank, ROPS/FOPS-cabine, vegers, hydraulische lier en machinist van 75 kg (165 lb).

²Transportgewicht omvat bladhefcilinders, smeermiddelen, koelvloeistof, 10% brandstof, ROPS/FOPS-cabine, en hydraulische lier.

³Machinehoogte van bovenkant kam tot bovenkant Product Link-antenne. Voeg voor beschermingsstangen 60 mm (2,4 in) aan totale machinehoogte toe. Trek 11 mm (0,4 in) af voor middelzwaar werk. Wanneer 3D-antennes van Cat Grade zijn gemonteerd, hoeft u niets aan het machinegewicht toe te voegen.



Standaardconfiguratie voor bosbouw.
Afgebeelde optionele vegers en schermen.

Bladen

| Type | Hoekbladen (STD) | | Semi-universeel (SU) | | Universeel (U) | |
|--|---------------------|----------------------|----------------------|----------------------|---------------------|-----------------------|
| Capaciteit (ISO 9246) | 4,16 m ³ | 5,44 yd ³ | 7,42 m ³ | 9,70 yd ³ | 8,59 m ³ | 11,24 yd ³ |
| 7 Breedte tussen hoekmessen | 4580 mm | 180,3 in | 3640 mm | 143,3 in | 3926 mm | 154,6 in |
| Breedte zonder hoekmessen | 4490 mm | 176,8 in | 3536 mm | 139,2 in | 3822 mm | 150,5 in |
| 8 Hoogte | 1110 mm | 43,7 in | 1560 mm | 61,4 in | 1560 mm | 61,4 in |
| 9 Graafdiepte ⁴ | 750 mm | 29,5 in | 580 mm | 22,8 in | 580 mm | 22,8 in |
| 10 Hefhoogte ⁴ | 1150 mm | 45,3 in | 1210 mm | 47,6 in | 1210 mm | 47,6 in |
| 11 Maximale kanteling bladhoek ⁴ | 720 mm | 28,3 in | 500 mm | 19,7 in | 565 mm | 22,2 in |
| Maximale kantelhoek ⁴ | 9,0° | | 8,5° | | 8,5° | |
| Hellingshoek | n.v.t. | | ± 3,0° | | ± 3,0° | |
| 12 Lengte van machine met blad | 5,76 m | 18'11" | 5,79 m | 19'0" | 6,03 m | 19'9" |
| Bladgewicht (blad + duwarmen geïnstalleerd) | 4110 kg | 9061 | 3340 kg | 7363 lb | 3570 kg | 7871 lb |

⁴Blad in neutrale kantelpositie (SU, U) of Rechte positie (Hoek)

Cat FirstCut-messen zijn verkrijgbaar voor Semi-Universele (SU) messen. FirstCut-randen zorgen voor een superieure penetratie in taaie, verdichte, rotsachtige of niet-breekbare - bevroren bodems, wat resulteert in een grotere payload en een hogere productiviteit. Raadpleeg uw Cat dealer voor meer voordelen en bijzonderheden.

D7 Specificaties voor Leidingen/Bosbouw

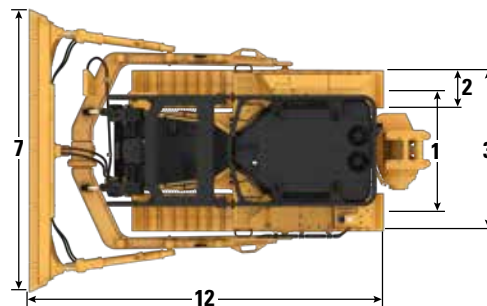
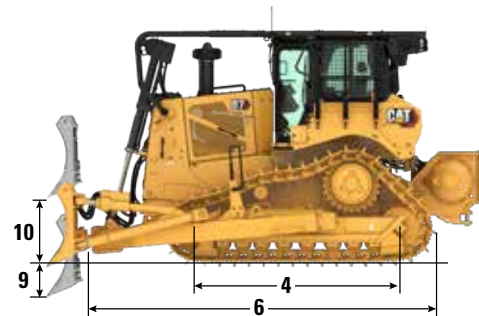
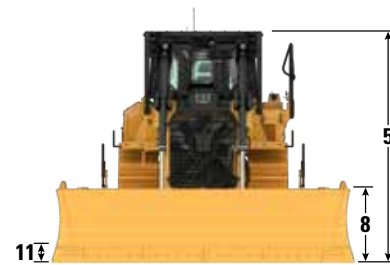
D7 LGP leidingen/bosbouw

| | | |
|--|-------------------------------------|----------------------|
| Bedrijfs g ewicht ¹ | 32.696 kg | 72.082 lb |
| Transport g ewicht ² | 28.140 kg | 62.038 lb |
| Bodem d ruk (ISO 16754) | 49,2 kPa | 7,14 psi |
| Onder w agen | 43 secties met 9 onderste rollen | |
| 1 Rups m aat | 2,24 m | 7'4" |
| 2 Breedte rups p laat (standaard) | 915 mm | 36,0 in |
| 3 Breedte van dozer (zonder draaitappen) | 3,15 m | 10'4" |
| 4 Lengte van rupsen op maaiveld h oogte | 3,24 m | 10'8" |
| Grond d raakvlak (ISO 16754) | 6,51 m ² | 70,1 ft ² |
| Kam h oogte (middel z waar werk) | 74 mm | 2,9 in |
| Bodem v rijheid | 442 mm | 17,4 in |
| 5 Machine h oogte ³ (Bovenkant kam tot bovenkant Product Link-antenne) | 3,43 m | 11'3" |
| Bovenkant cabine* | 3,32 m | 10'11" |
| Bovenkant reling | 3,31 m | 10'10" |
| 6 Lengte van basisdozer | 4,66 m | 15'3" |
| Voeg het volgende toe aan de totale lengte van de machine wanneer deze uitrustingsstukken zijn gemonteerd. | | |
| Trek h aak | 276 mm | 10,9 in |
| Ripper | 1570 mm | 61,8 in |
| Afval s tootbak | 450,5 mm | 17,7 in |
| Lier | 749,7 mm | 29,5 in |

¹Het bedrijfsgewicht is inclusief hoekblad, smeermiddelen, koelvloeistof, volle brandstoftank, ROPS/FOPS-cabine, vegers, hydraulische lier en machinist van 75 kg (165 lb).

²Transportgewicht omvat bladhefcilinders, smeermiddelen, koelvloeistof, 10% brandstof, ROPS/FOPS-cabine, en hydraulische lier.

³Machinehoogte van bovenkant kam tot bovenkant Product Link™-antenne. Voeg voor beschermingsstangen 60 mm (2,4 in) aan totale machinehoogte toe. Trek 11 mm (0,4 in) af voor middelzwaar werk. Wanneer 3D-antennes van Cat Grade zijn gemonteerd, hoeft u niets aan het machinegewicht toe te voegen.



Standaardconfiguratie voor bosbouw.
Afgebeelde optionele vegers en schermen.

Bladen

| Type | Hoekblad (STD) | | LGP Recht (S) | | LGP semi-universeel (SU) | |
|---|---------------------|----------------------|---------------------|----------------------|--------------------------|-----------------------|
| Capaciteit (ISO 9246) | 4,70 m ³ | 6,15 yd ³ | 6,11 m ³ | 7,99 yd ³ | 8,76 m ³ | 11,46 yd ³ |
| 7 Breedte tussen hoek m essen | 5030 mm | 198,0 in | 4310 mm | 169,7 in | 4240 mm | 166,9 in |
| Breedte zonder hoek m essen | 4943 mm | 194,6 in | 4140 mm | 163,0 in | 4136 mm | 162,8 in |
| 8 Hoogte | 1110 mm | 43,7 in | 1370 mm | 53,9 in | 1560 mm | 61,4 in |
| 9 Graaf d iepte ⁴ | 670 mm | 26,4 in | 580 mm | 22,8 in | 580 mm | 22,8 in |
| 10 Hef h oogte ⁴ | 1273 mm | 50,1 in | 1210 mm | 47,6 in | 1210 mm | 47,6 in |
| 11 Maximale kanteling blad h oek ⁴ | 665 mm | 26,2 in | 510 mm | 20,1 in | 510 mm | 20,1 in |
| Maximale kantel h oek ⁴ | 7,6° | | 6,6° | | 6,6° | |
| Hellings h oek | n.v.t. | | ± 3,0° | | ± 3,0° | |
| 12 Lengte van machine met blad | 5,98 m | 19'7" | 5,50 m | 18'1" | 5,79 m | 19'0" |
| Blad g ewicht (blad + du w armen geï s talleerd) | 4700 kg | 10.362 lb | 3620 kg | 7981 lb | 3780 kg | 8333 lb |

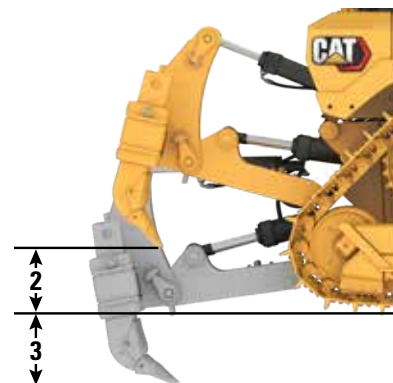
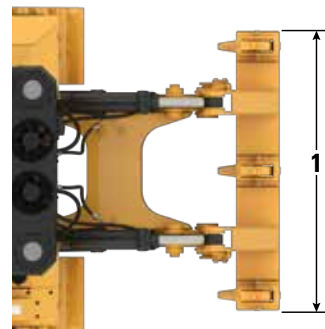
⁴Blad in neutrale kantelpositie (SU, U) of Rechte positie (Hoek).

D7 Specificaties voor Leidingen/Bosbouw

Ripper

| Type | Meerdere schachten, aanpasbaar parallellogram | |
|--|---|-----------|
| Aantal houders | 3 | |
| Gewicht met enkele schacht | 3307 kg | 7291 lb |
| Gewicht met drie schachten | 3611 kg | 7961 lb |
| Gewicht, losstaande schacht | 152 kg | 335 lb |
| 1 Breedte van vorkenbord | 2211 mm | 87,0 in |
| 2 Maximale speling, geheven (schachtpunt) | 805 mm | 31,7 in |
| 3 Maximale penetratie | 644 mm | 25,3 in |
| Maximale penetratiekracht | 100,0 kN | 22.481 lb |
| Maximale opbrekkracht* | 187,0 kN | 42.039 lb |

*Gemeten met één schacht



Lier

| Model | PA110 | |
|---------------------------------|----------|----------|
| Gewicht* | 2046 kg | 4511 lb |
| Oliecapaciteit | 15 l | 4,0 gal |
| Grotere lengte van bulldozer | 749,7 mm | 29,5 in |
| Lierlengte | 1628 mm | 64,1 in |
| Breedte van lierhuis | 1227 mm | 48,3 in |
| Trommelbreedte | 330 mm | 13,0 in |
| Flensdiameter | 610 mm | 24,0 in |
| Kabelgrootte | | |
| Aanbevolen | 29 mm | 1,125 in |
| Optioneel | 32 mm | 1,25 in |
| Trommelcapaciteit – Kabellengte | | |
| Aanbevolen | 55 m | 180'5" |
| Optioneel | 78 m | 255'11" |

*Gewicht is inclusief lier, montagebeugel en hardware, en standaard draadkabel.

Rupsplaten

Sommige rupsplaten niet in alle regio's verkrijgbaar. Neem voor informatie contact op met uw Cat dealer.

| | Standaard - 41 sectie | | | LGP - 43 sectie | |
|-------------------------------|-----------------------|----------------|----------------|-----------------|----------------|
| | 560 mm (22 in) | 610 mm (24 in) | 660 mm (26 in) | 760 mm (30 in) | 915 mm (36 in) |
| Middelzwaar werk | | | ✓ | | ✓ |
| Zeer zwaar werk | ✓ | ✓ | ✓ | | ✓ |
| Zeer zwaar werk, trapezoidaal | | ✓ | | ✓ | ✓ |

D7 Standaard- en optionele uitrusting voor Leidingen/Bosbouw

Standaard- en optionele uitrusting

Standaard- en optionele uitrusting kunnen verschillen. Raadpleeg uw Cat dealer voor bijzonderheden.

| | Standaard | Optioneel | | Standaard | Optioneel |
|--|-----------|-----------|--|-----------|-----------|
| AANDRIJFLIJN | | | CAT TECHNOLOGIE | | |
| C9.3B-dieselmotor van Cat | ✓ | | Cat Slope Indicate | ✓ | |
| Volautomatische 4-versnellingsbak met koppelverdeler met vergrendelbare koppeling | ✓ | | Cat Assist met ARO-pakket* | ✓ | |
| Luchtgekoelde nakoeler (ATAAC, Air-to-Air Aftercooler) | ✓ | | Vorbereid voor Cat Grade 3D met Assist-pakket* | | ✓ |
| Koelvloeistof, Extended Life | ✓ | | Cat Grade 3D met Assist-pakket* | | ✓ |
| Dieseluitlaatvloeistof (DEF)-systeem – Elektronische vulindicator, verwarmde leidingen/reservoir | ✓ | | Cabine voorbereid voor Grade Control van derden | ✓ | |
| Differentieelbesturing | ✓ | | Product Link, via mobiele data | ✓ | |
| MotorluchtfILTER met elektronische vervuilingindicator | ✓ | | Compatibel met radio's en basisstations van Trimble, Topcon en Leica | ✓ | |
| Luchtvoorfilter van de motor met stofafvoer | ✓ | | Mogelijkheid om 3D-nivelleersystemen van Trimble, Topcon en Leica te installeren | ✓ | |
| Motorluchtvoorfilter met stofuitwerper | | ✓ | Product Link – Dubbel mobiel/satelliet | | ✓ |
| Motor met hitteschild | | ✓ | Problemen oplossen en Flash op afstand | ✓ | |
| Motoruitschakeling bij stationair draaien | ✓ | | Grade-connectiviteit | | ✓ |
| Eindaandrijvingen, dubbele reductie - standaard of LGP | ✓ | | Machinist-ID | ✓ | |
| Eindaandrijvingen, dubbele reductie - arctic, vuilstort | | ✓ | Machinebeveiliging – Wachtwoord | ✓ | |
| Brandstof-waterafscheider | ✓ | | Machinebeveiliging – Bluetooth® | | ✓ |
| Brandstofontluchtingspomp, elektrisch | ✓ | | Vorbereiding voor afstandsbediening | ✓ | |
| Ventilator, hydraulisch aangedreven | ✓ | | Cat Command for Dozing | | ✓ |
| Ventilator, automatisch omkerend | | ✓ | | | |
| Radiator, aluminium platen en buizen met vuilwerende kernen | ✓ | | | | |
| Geluidsisolatie | | ✓ | | | |
| Starthulp, automatisch ether | ✓ | | | | |
| Starthulp, watermantelverwarmer (110 V of 220 V) | | ✓ | | | |

*Zie pagina 8 voor meer informatie over het technologiepakket.

(vervolg op volgende pagina)

D7 Standaard- en optionele uitrusting voor Leidingen/Bosbouw

Standaard- en optionele uitrusting (vervolg)

Standaard- en optionele uitrusting kunnen verschillen. Raadpleeg uw Cat dealer voor bijzonderheden.

| | Standaard | Optioneel | | Standaard | Optioneel |
|---|-----------|-----------|--|-----------|-----------|
| WERKOMGEVING MACHINIST | | | ONDERWAGEN | | |
| Volledig opnieuw ontworpen cabine met geïntegreerde ROPS en FOPS, enkel glas in de deur, schuiframen, met Cat geavanceerde cabinefiltratie. | ✓ | | Standaardonderwagen of lage bodemdruk (LGP) | ✓ | |
| Cabine voor grote vuilhoeveelheden, volledig opnieuw ontworpen met geïntegreerde ROPS en FOPS, schokbestendige polycarbonaat deuren, stevige zijruiten voor betere afdichting, aangedreven voorreiniger met Cat geavanceerde cabinefiltratie voor betere prestaties en een langere levensduur van de filter | | ✓ | Zware uitvoering (HDXL met DuraLink™) | ✓ | |
| LCD-kleurenaanraakscherm van 254 mm (10 in) | ✓ | | Draaiende Busbaan | | ✓ |
| High-definition achteruitrijcamera met achteruitrijlijnen | ✓ | | Onderwagen voor vuilstort | | ✓ |
| Belangrijkste machinefuncties op het display | ✓ | | Draagrollen | ✓ | |
| Machinist-ID/machinist-ID met beveiliging | ✓ | | Hydraulische kettingspanners | ✓ | |
| Met stof beklede stoel met mechanisch verstelbare lendensteun | ✓ | | Voor de gehele levensduur gesmeerde rupsen en rollen | ✓ | |
| Deluxe lederen verwarmde/geventileerde stoel met elektronisch verstelbare lendensteun | | ✓ | Rupsplaten middelzwaar werk (zie tabel op pagina 29) | ✓ | |
| Armleuningen naar voren en achteren en verticaal verstelbaar | ✓ | | Rupsplaten zeer zwaar werk (zie tabel op pagina 29) | | ✓ |
| Elektrohydraulische bedieningselementen van uitrustingsstukken en stuurinrichting | ✓ | | Geleiderail-geleiders: in het midden, gedeeltelijk of volledig OPMERKING: middengeleiders standaard op LGP-machine. | | ✓ |
| Joystickbediening – ARO | | ✓ | BLADEN | | |
| Deceleratorpedaal | ✓ | | Semi-universeel (SU) | | ✓ |
| Filter voor verse lucht | ✓ | | Recht (S) | | ✓ |
| Aangedreven voorfilter voor verse lucht | | ✓ | Hoek (A) | | ✓ |
| In de cabine gemonteerd modulair HVAC-systeem met automatisch omkeerbare ventilatoren. Automatische temperatuur- en ventilatorregeling met verdeelde luchtkanalen. | ✓ | | Universeel (U) [alleen standaardconfiguratie] | | ✓ |
| Vorbereiding voor communicatieradio | ✓ | | Afvalverwerking/vuilstort | | ✓ |
| Achteruitkijkspiegel | ✓ | | Bosbouw/landontginning | | * |
| Oprolbare veiligheidsgordel van 76 mm (3 in) | ✓ | | Cat FirstCut messen (SU-bladen) | | ✓ |
| Bekerhouders | ✓ | | Universeel blad – alleen standaardconfiguratie | | ✓ |
| Voetsteunen onder instrumentenpaneel | ✓ | | Cat FirstCut messen (SU-bladen) | | ✓ |
| Vloerplaat en pedalen voor kortere machinisten | | ✓ | | | |
| Entertainmentradio met Bluetooth en microfoon | ✓ | | | | |
| Opbergvak voor lunchdoos | ✓ | | | | |
| Ruitenwissers | ✓ | | | | |
| USB- en AUX-ingangen | ✓ | | | | |
| Machinistaanwezigheidsschakelaar | ✓ | | | | |
| Noodhamer | | ✓ | | | |
| Zonneschermen | | ✓ | | | |

(vervolg op volgende pagina)

*Aanbevolen

D7 Standaard- en optionele uitrusting voor Leidingen/Bosbouw

Standaard- en optionele uitrusting (vervolg)

Standaard- en optionele uitrusting kunnen verschillen. Raadpleeg uw Cat dealer voor bijzonderheden.

| | Standaard | Optioneel | | Standaard | Optioneel |
|---|-----------|-----------|--|-----------|-----------|
| HYDRAULIEK | | | BESCHERMING EN AFSCHEMINGEN | | |
| Lastafhankelijke hydrauliek | ✓ | | Onderschermen – standaard | ✓ | |
| Onafhankelijke stuurinrichting en pompen voor uitrustingsstukken | ✓ | | Onderschermen – zware uitvoering met afdichting | | * |
| Beschermde hydrauliekslangen voor blad | ✓ | | Brandstoftankbescherming | | * |
| Hydrauliek achter voorbereid voor ripper | ✓ | | Handgrepen | ✓ | |
| ELEKTRISCH | | | Beschermingen voor premium verlichting, voor- en zijkant | | ✓ |
| Standaard verlichting – Pakket met 4 LED-lampen | ✓ | | Pakket beschermingsstangen | | ✓ |
| Verbeterde verlichting - Pakket met 6 LED-lampen | | ✓ | Vaste achterraut | | * |
| Premium verlichting - Pakket met 12 LED-lampen | | ✓ | Achterscherm met scharnieren | | ✓ |
| Achteruitrijalarm | ✓ | | Zijscherm met scharnieren | | ✓ |
| Omvormer, 2-15 A, 12V-uitgangen | ✓ | | UITRUSTINGSSTUKKEN | | |
| Claxon, waarschuwing vooruit | ✓ | | Ripper met meerdere schachten met CapSure rippertip en schachtbeschermer | | ✓ |
| Waarschuwingszwaailamp | | ✓ | PA110 hydraulische lier | | * |
| SERVICE EN ONDERHOUD | | | Trekhaak | | ✓ |
| Cabineverwijdering in 30 minuten | ✓ | | Stootkast achter met stootstang | | ✓ |
| Gecentraliseerde, extern gemonteerde drukknippels | ✓ | | | | |
| Milieuvriendelijke aftapkranen | ✓ | | | | |
| Verlengde onderhoudsintervallen (500 uur motor, 1000 uur aandrijflijn) | ✓ | | | | |
| Onderhoudscentrum op maaiveldhoogte (elektrisch ontkoppelen, secundaire uitschakelaar en urenteller op afstand) | ✓ | | | | |
| Snelvullen van brandstof | | ✓ | | | |
| Snelle-olieverversingsset | | ✓ | | | |
| Zwaar uitgevoerde geperforeerde radiatordeuren, met lamellen en scharnieren | ✓ | | | | |
| Cabinevloer voor snelle toegang | | * | | | |
| Werkklamp onder motorkap | ✓ | | | | |
| Verwijderbare behuizingen voor de motor, geperforeerd en scharnierend | ✓ | | | | |
| Poorten voor Systematisch Onderzoek van Smeerolie (S·O·S SM) | ✓ | | | | |
| Houder voor schop | ✓ | | | | |
| ACCU'S, STARTMOTOREN, DYNAMO'S EN KOELVLOEISTOF | | | | | |
| Accu's - Zware uitvoering | ✓ | | | | |
| Accu's - Arctic | | ✓ | | | |
| Starter - 24 V | ✓ | | | | |
| Dynamo - 150 A | ✓ | | | | |
| Dynamo - 150 A, met luchtkanalen | | ✓ | | | |
| Motorkoelvloeistof, standaard -37 °C (-35 °F) | ✓ | | | | |
| Motorkoelvloeistof voor poolklimaat -51 °C (-60 °F) | | ✓ | | | |

*Aanbevolen

Voor meer complete informatie over Cat producten, dealeardiensten en industrieoplossingen kunt u ons op internet bezoeken op www.cat.com

©2024 Caterpillar

Alle rechten voorbehouden

Materialen en specificaties kunnen zonder kennisgeving worden gewijzigd. De op de foto's afgebeelde machines kunnen zijn voorzien van extra uitrusting. Neem contact op met uw Cat dealer voor beschikbare opties.

CAT, CATERPILLAR, LET'S DO THE WORK, de bijbehorende logo's, "Caterpillar Corporate Yellow," de "Power Edge" en Cat "Modern Hex" trade dress, en ook de bedrijfs- en productidentiteit die hier worden gebruikt, zijn handelsmerken van Caterpillar en mogen niet zonder toestemming worden gebruikt.

ADXQ3734-00 (08-2024)

Buildnummer: 17B

(Aus-NZ, Chile, China,

Eur, Japan, N Am,

S. Korea, Turkey)

