



D7

Paletli Dozer

Teknik Özellikler

Konfigürasyonlar ve özellikler bölgeye göre değişiklik gösterebilir. Bölgenizde bulunup bulunmadığını Cat® temsilcinizden öğrenebilirsiniz.

İçindekiler

D7 Paletli Dozer

Teknik Özellikler	3
Motor	3
Sıvı/Dolum Kapasiteleri	3
Klima Sistemi	3
Şanzıman	3
Çekiş Gücü	3
Hidrolik Kontroller	4
Gelişmiş Kabin Filtrelemesi	4
Standartlar	4
Ses Seviyesi	4
Test Yöntemi	4

D7 Yarı Evrensel (SU)/Evrensel (U) Boyutları	5
Bıçaklar	5
D7 Düşük Zemin Basıncı (LGP) Boyutları	6
Bıçaklar	6
Riper	7
Vinç	7
Palet Pabuçları	7
Dozer Teknoloji Özellikleri	8
Standart ve Opsiyonel Ekipman	9
Çevresel Beyanlar	12

D7 Paletli Dozer – Atık Elleçleyici Konfigürasyonu

Temel Özellikler ve Avantajlar	13
D7 Atık Elleçleyici Özellikleri	14
Teknik Özellikler	15
Motor	15
Sıvı/Dolum Kapasiteleri	15
Klima Sistemi	15
Şanzıman	15
Çekiş Gücü	15
Hidrolik Kontroller	16
Gelişmiş Kabin Filtrelemesi	16

Standartlar	16
Ses Seviyesi	16
Test Yöntemi	16
D7 Atık Elleçleyici	17
Bıçaklar	17
D7 LGP Atık Elleçleyici	18
Bıçaklar	18
Riper	19
Palet Pabuçları – Ağır Hizmet Tipi Uzun Ömürlü (HDXL)	19
Standart ve Opsiyonel Ekipman	20

(devamı sonraki sayfada)

İçindekiler (devamı)

D7 Paletli Dozer – Boru Hattı/Ormancılık Konfigürasyonu

Temel Özellikler ve Avantajlar	23	Ses Seviyesi	26
D7 Boru Hattı/Ormancılık Özellikleri	24	Test Yöntemi	26
Teknik Özellikler	25	D7 Boru Hattı/Ormancılık	27
Motor	25	Bıçaklar	27
Sıvı/Dolum Kapasiteleri	25	D7 Boru Hattı/Ormancılık LGP	28
Klima Sistemi	25	Bıçaklar	28
Şanzıman	25	Riper	29
Çekiş Gücü	25	Vinç	29
Hidrolik Kontroller	26	Palet Pabuçları	29
Gelişmiş Kabin Filtrelemesi	26	Standart ve Opsiyonel Ekipman	30
Standartlar	26		

Motor

Motor Modeli	Cat® C9.3B	
Emisyonlar	U.S. EPA Tier 4 Final/EU Stage V/Japan 2014/Korea Tier 5/China Nonroad Stage IV	
Güç Aktarma Sistemi	Tam Otomatik 4 Vitesli	
Net Güç (2.200 dev/dak.)		
ISO 9249/SAE J1349	197 kW	265 hp
ISO 9249 (DIN)	268 mhp	
Motor Gücü (1.400 dev/dak.)		
ISO 14396	230 kW	309 hp
ISO 14396 (DIN)	313 mhp	
Brüt Güç: SAE J1995:2014	233 kW	312 hp
İç Çap	115 mm	4,5 inç
Strok	149 mm	5,9 inç
Silindir Hacmi	9,3 L	567,52 inç ³

- Bildirilen net güç; fan, hava filtresi, susturucu ve alternatörle donatılan bir motor için volanda bulunan bulunan güçtür.
 - Bildirilen güç, üretim zamanında yürürlükte olan, belirtilen standarda göre test edilir.
 - 3.261 m (10.700 ft) rakıma kadar motor gücünde azalma olmazken; 3.261 m (10.700 ft) üzerinde güç otomatik olarak düşürülür.
 - Cat dizel motorların ULSD (15 ppm veya daha az kükürt içeren ultra düşük kükürtlü dizel yakıt) veya en fazla aşağıdaki oranlarda ULSD karıştırılmış olan düşük karbon yoğunluklu yakıtları kullanması gerekir:
 - ✓ %20 biyodizel FAME (yağ asidi metil esteri)*
 - ✓ %100 yenilenebilir dizel, HVO (hidrojene bitkisel yağ) ve GTL (gazdan sıvıya dönüştürülmüş) yakıtlar
- Başarılı bir uygulama için yönergeler bakın. Ayrıntılar için lütfen Cat temsilcinize veya "Caterpillar Makine Sıvıları Tavsiyeleri"ne (SEBU6250) başvurun.
- *Atık arıtma cihazı bulunmayan motorlarda, en fazla %100 biyodizel olmak üzere daha yüksek karışımlar kullanılabilir.

Sıvı/Dolum Kapasiteleri

Yakıt Deposu	465 L	122,8 gal
Dizel Egzoz Sıvısı (DEF) Deposu	44 L	11,6 gal
Soğutma Sistemi	62 L	16,4 gal
Motor Karteri*	28 L	7,4 gal
Güç Aktarma Sistemi	187 L	49,4 gal
Nihai Tahrikler (her biri)	13 L	3,4 gal
Silindir Şasileri Standart/LGP (her biri)		
Minimum	85 L	22,5 gal
Maksimum	96 L	25,4 gal
Pivot Mili Bölmesi	21 L	5,5 gal
Hidrolik Sistem	144 L	38 gal

*yağ filtresiyle

Klima Sistemi

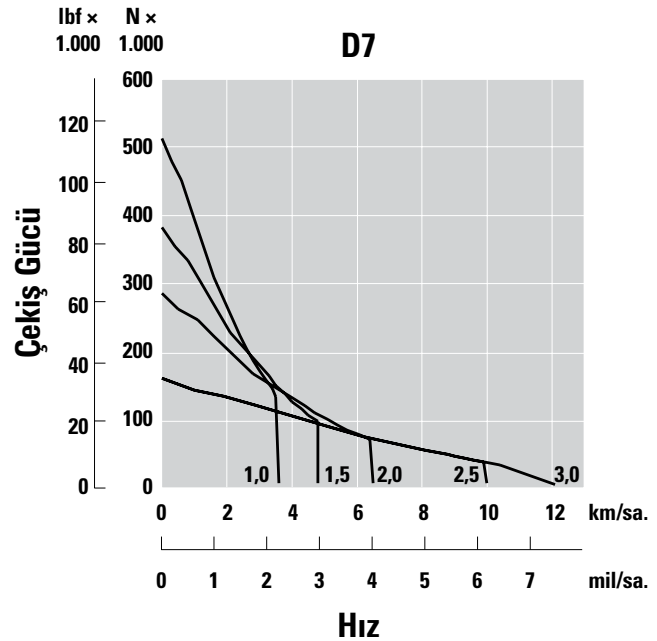
Bu makinedeki klima sisteminde florlu bir sera gazı olan R134a soğutucu kullanılmıştır (Küresel Isınma Potansiyeli = 1.430). Sistemde 1,36 kg soğutucu bulunur ve bu 1,946 metrik ton CO₂ ile eş değerdir.

Şanzıman

1,0 İleri	3,5 km/sa.	2,17 mil/sa.
1,5 İleri	4,8 km/sa.	2,98 mil/sa.
2,0 İleri	6,4 km/sa.	3,97 mil/sa.
2,5 İleri	9,0 km/sa.	5,59 mil/sa.
3,0 İleri	11,4 km/sa.	7,08 mil/sa.
1,0 Geri	3,5 km/sa.	2,17 mil/sa.
1,5 Geri	4,8 km/sa.	2,98 mil/sa.
2,0 Geri	6,3 km/sa.	3,91 mil/sa.
2,5 Geri	8,5 km/sa.	5,28 mil/sa.
3,0 Geri	11,4 km/sa.	7,08 mil/sa.

Çekiş Gücü

1,0 İleri	659,2 kN	148.194 lbf
1,5 İleri	490,8 kN	110.336 lbf
2,0 İleri	366,1 kN	82.303 lbf
2,5 İleri	X kN	X lbf
3,0 İleri	205,8 kN	46.266 bf



D7 Paletli Dozer Teknik Özellikleri

Hidrolik Kontroller

Buldozer Emniyet Valfi Ayarı	32.500 kPa	4.714 psi
Maksimum Çalışma Basıncı		
Ekipman	24.040 kPa	3.487 psi
Direksiyon	38.000 kPa	5.511 psi
Yatırma Silindiri	24.040 kPa	3.487 psi
Kaldırma Silindiri	24.040 kPa	3.487 psi
Riper (Kaldırma)	24.040 kPa	3.487 psi
Riper (Atım)	24.040 kPa	3.487 psi
Vinç	31.000 kPa	4.496 psi

Pompa

Pompa Tipi	Piston tipi, Değişken Silindir Hacmi	
Pompa Çıkışı (Direksiyon)	267 L/dak.	70,5 gal/dak.
Pompa Çıkışı (Ekipman)	220 L/dak.	58,1 gal/dak.
Yatırma Silindiri Kol Ucu Akışı	132 L/dak.	34,9 gal/dak.
Yatırma Silindiri Baş Kısım Akışı	170 L/dak.	44,9 gal/dak.

- 2.364 dev/dak. (pompa devri) ve 30.000 kPa'da (4.351 psi) ölçülen Direksiyon Pompa çıkışı.
- 1.900 dev/dak. ve 6.895 kPa (1.000 psi) ölçülen ekipman Pompa çıkışı.
- Elektrohidrolik pilot valf, riper ve dozer kumandalarının çalışmasına yardımcı olur. Standart bir hidrolik sisteminde dört valf bulunur.
- Komple sistem pompa, depo, filtre, yağ soğutucusu, valfler, hatlar ve kumanda kollarından oluşur.

Gelişmiş Kabin Filtrelemesi

Operatör Kabini

- Otomatik sıcaklık kumandası ve üfleme hızına sahip dağıtılmış HVAC kanalları, daha az kullanıcı müdahalesi ile en üst düzeyde operatör konforu sağlar.
- Otomatik ters devir özellikli fanlar sayesinde kondenser çekirdeği daha az bakım gerektirir.
- Cat Gelişmiş Kabin Filtrelemesi standarttır.

Cat Gelişmiş Kabin Filtrelemesi

- Solunabilir partiküllere (0,3-10 mikron boyutunda) karşı operatör koruması.
- Sürdürülebilir basınçlı kabin (ABD Silika uyumlu).
- Daha uzun ömürlü, yüksek verimli filtrelerle daha az bakım.
- Tüm kabin komponentleri için koruma: elektronik vb.
- Operatör kabinlerinde ABD İş Güvenliği ve Sağlığı Dairesi Silika Kuralı Tablo 1 gereksinimlerinin karşılanmasına yardımcı olur.
- Opsiyonel verimlilik yükseltmeleri için çok katmanlı filtre teklifleri. Ürün bulunabilirliği için Cat temsilcisiyle iletişime geçin.
 - MERV 16 – Standart Ekipman
 - HEPA
 - Aktif Karbon + HEPA
 - ABEK1 + HEPA

Standartlar

Ses Seviyesi Bilgileri

- Makine, açık bir operatör kabiniyle, kabinin bakımı düzgün yapılmamış halde veya kapıları ve camları açık şekilde uzun süre, gürültülü bir ortamda kullanıldığında işitme koruması gerekebilir.

Ses Seviyesi	Test Yöntemi	
Operatör Ses Basıncı Seviyesi	77 dB(A)	"ISO 6396:2008" ⁽¹⁾
	77 dB(A)*	
Dış Ses Basıncı Seviyesi	112 dB(A)	"ISO 6395:2008" ⁽²⁾
	112 dB(A)*	"ISO 6395:1988" ⁽²⁾

*Ukrayna, Birleşik Krallık ve "AB Direktifleri"ne uymayı kabul eden Ülkelerin geçerli bölgesel düzenlemelerini karşılaması gereken makineler veya ses yalıtımı paketi ile donatılmış makineler için.

- ⁽¹⁾Ölçüm, maksimum motor soğutma fanı hızı %70'teyken gerçekleştirilmiştir. Ses seviyesi, farklı motor soğutma fanı devirlerinde değişebilir. Ölçüm, kabin kapıları ve kabin camları kapalı olarak gerçekleştirilmiştir. Kabin doğru şekilde takılmış ve korunmuştur.
- ⁽²⁾Ölçüm maksimum motor soğutma fanı hızı %70'teyken gerçekleştirilmiştir. Ses seviyesi, farklı motor soğutma fanı devirlerinde değişebilir.
- Yukarıda listelenen ses seviyeleri, hem ölçüm belirsizliğini hem de üretim farklılığından kaynaklanan belirsizliği içerir.

Devrilme Koruma Yapısı (ROPS)/Düşen Nesnelere Karşı Koruyucu Yapı (FOPS)

- ROPS, ISO 3471:2008 kriterlerini karşılar.
- FOPS, ISO 3449:2005 Level II kriterlerini karşılar.

Frenler

- Frenler ISO 10265:2008 standardını karşılamaktadır.

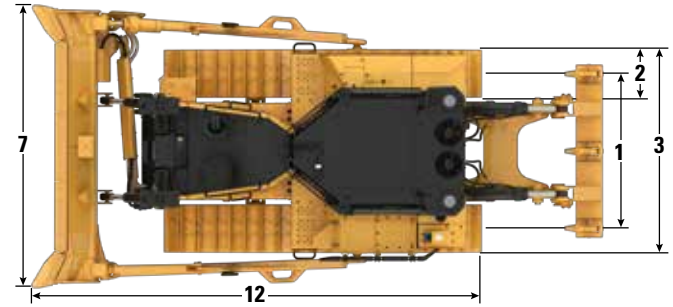
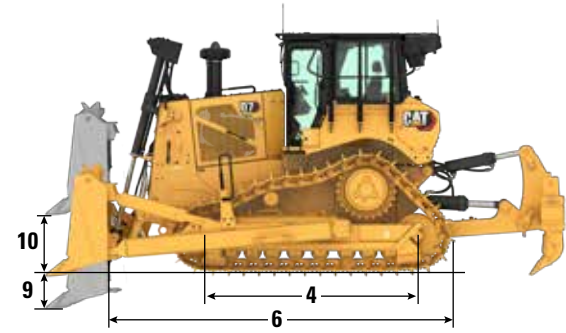
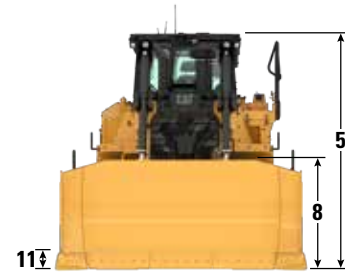
D7 SU/U Boyutları

Çalışma Ağırlığı ¹	30.731 kg	67.750 lb
Nakliye Ağırlığı ²	27.018 kg	59.564 lb
Zemin Basıncı (ISO 16754)	74,2 kPa	10,76 psi
Alt Takım	8 Alt Silindirli 41 Bölüm	
1 Palet Ölçüsü	1,98 m	6 ft 6 inç
2 Palet Pabucu Genişliği (Standart)	610 mm	24,0 inç
3 Dozer Genişliği (mil yatakları olmadan)	2,79 m	9 ft 2 inç
4 Zeminde Palet Uzunluğu	3,02 m	9 ft 11 inç
Zemin Temas Alanı (ISO 16754)	4,06 m ²	43,7 ft ²
Tırnak Yüksekliği (Yoğun Hizmet Tipi)	82 mm	3,2 inç
Yerden Yükseklik	442 mm	17,4 inç
5 Makine Yüksekliği ³ (Tırnak ucundan Product Link Antenin tepesine kadar)	3,44 m	11 ft 3 inç
Kabinin Üstü ¹	3,43 m	11 ft 3 inç
Koruma Rayının Üstü	3,32 m	10 ft 11 inç
6 Temel Dozer Uzunluğu	4,66 m	15 ft 3 inç
Bu ataşmanlar takıldığında makinenin toplam uzunluğuna aşağıdaki değerleri ekleyin.		
Çeki Demiri	276 mm	10,9 inç
Riper	1.570 mm	61,8 inç
Atık Kilit Kutusu	450,5 mm	17,7 inç
Vinç	749,7 mm	29,5 inç

¹Çalışma ağırlığına SU bıçağı, yağlayıcılar, soğutucu sıvı, dolu yakıt deposu, ROPS/FOPS kabin, riper ve 75 kg (165 lb) operatör dahildir.

²Nakliye ağırlığına bıçak kaldırma silindirleri, yağlayıcılar, soğutucu sıvı, %10 yakıt, ROPS/FOPS kabin ve riper dahildir.

³Makine yüksekliği, tırnak ucundan Product Link™ Antenin tepesine kadardır. Süpürücüler için toplam makine yüksekliğine 60 mm (2,4 inç) ekleyin. Orta Hizmet Tipi için 11 mm (0,4 inç) çıkarın. Ormanlık, HVAC koruması yüksekliğine ek olarak 120 mm (4,7 inç) ekler. 3D özellikli Cat Grade antenleri takıldığında makine yüksekliği artmaz.



Standart SU/U modeli gösterilmektedir

Bıçaklar

Tip	Yarı Evrensel (SU)		Evrensel (U)	
Kapasite (ISO 9246)	7,42 m ³	9,70 yd. ³	8,59 m ³	11,24 yd. ³
7 Kesme uçlarında genişlik	3.640 mm	143,3 inç	3.926 mm	154,6 inç
Kesme uçları olmadan genişlik	3.536 mm	139,2 inç	3.822 mm	150,5 inç
8 Yükseklik	1.560 mm	61,4 inç	1.560 mm	61,4 inç
9 Kazı Derinliği ⁴	580 mm	22,8 inç	580 mm	22,8 inç
10 Kaldırma Yüksekliği ⁴	1.210 mm	47,6 inç	1.210 mm	47,6 inç
11 Bıçak Köşesinde Maksimum Yatırma ⁴	500 mm	19,7 inç	565 mm	22,2 inç
Maksimum Yatırma Açısı ⁴	8,5°		8,5°	
Eğim Ayarı	±3,0°		±3,0°	
12 Bıçaklı Makine Uzunluğu	5,79 m	19 ft 0 inç	6,03 m	19 ft 9 inç
Bıçak Ağırlığı (bıçak + itme kolları takılı) ⁵	3.340 kg	7.363 lb	3.570 kg	7.871 lb

⁴Bıçak, nötr eğim konumundayken

⁵Bıçak yatırma silindirini içerir

Cat FirstCut™ kesici kenarlar Yarı Evrensel (SU) bıçaklar için kullanılabilir. FirstCut kenarlar sert ve kompakt, kayalık veya donmuş topraklarda üstün penetrasyon sağlar, böylece daha iyi yük kütlesi kapasitesi ve üretkenlik elde edilir. Ek avantajlar ve ayrıntılar için Cat temsilcinize danışın.

D7 Paletli Dozer Teknik Özellikleri

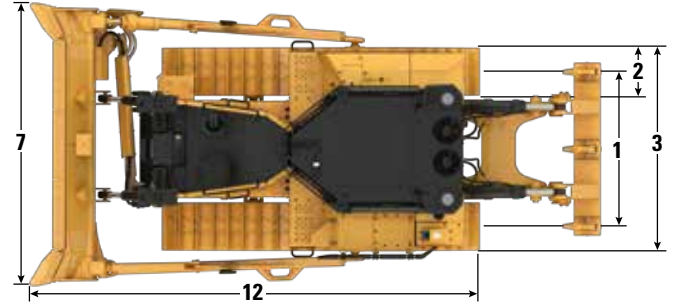
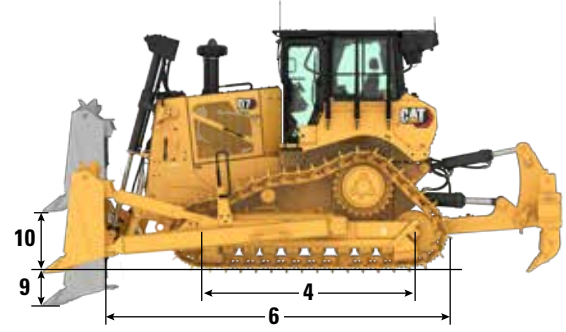
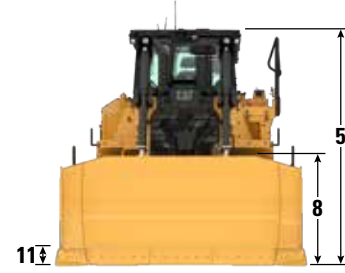
D7 LGP Boyutları

Çalışma Ağırlığı ¹	29.589 kg	65.233 lb
Nakliye Ağırlığı ²	25.876 kg	57.047 lb
Zemin Basıncı (ISO 16754)	44,5 kPa	6,45 psi
Alt Takım	9 Alt Silindirli 43 Bölüm	
1 Palet Ölçüsü	2,24 m	7 ft 4 inç
2 Palet Pabucu Genişliği (Standart)	915 mm	36,0 inç
3 Dozer Genişliği (mil yatakları olmadan)	3,15 m	10 ft 4 inç
4 Zeminde Palet Uzunluğu	3,24 m	10 ft 8 inç
Zemin Temas Alanı (ISO 16754)	6,51 m ²	70,1 ft ²
Tırnak Yüksekliği (Orta Hizmet Tipi)	74 mm	2,9 inç
Yerden Yükseklik	442 mm	17,4 inç
5 Makine Yüksekliği ³ (Tırnak ucundan Product Link Anteninin tepesine kadar)	3,43 m	11 ft 3 inç
Kabinin Üstü ¹	3,32 m	10 ft 11 inç
Koruma Rayının Üstü	3,31 m	10 ft 10 inç
6 Temel Dozer Uzunluğu	4,66 m	15 ft 3 inç
Bu atışmanlar takıldığında makinenin toplam uzunluğuna aşağıdaki değerleri ekleyin.		
Çeki Demiri	276 mm	10,9 inç
Riper	1.570 mm	61,8 inç
Atık Kilit Kutusu	450,5 mm	17,7 inç
Vinç	749,7 mm	29,5 inç

¹Çalışma ağırlığına LGP bıçağı, yağlayıcılar, soğutucu sıvı, dolu yakıt deposu, ROPS/FOPS kabini, çeki demiri ve 75 kg (165 lb) operatör dahildir.

²Nakliye ağırlığına bıçak kaldırma silindirleri, yağlayıcılar, soğutucu sıvı, %10 yakıt, ROPS/FOPS kabin ve çeki demiri dahildir.

³Makine yüksekliği, tırnak ucundan Product Link Anteninin tepesine kadardır. Süpürücüler için toplam makine yüksekliğine 60 mm (2,4 inç) ekleyin. Yoğun Hizmet Tipi için 11 mm (0,4 inç) ekleyin. Ormancılık, HVAC koruması yüksekliğine ek olarak 120 mm (4,7 inç) ekler. 3D özellikli Cat Grade antenleri takıldığında makine yüksekliği artmaz.



Standart SU Konfigürasyonu gösterilmektedir

Bıçaklar

Tip	LGP Düz (S)		LGP Yarı Evrensel (SU)	
Kapasite (ISO 9246)	6,11 m ³	7,99 yd. ³	8,76 m ³	11,46 yd. ³
7 Kesme uçlarında genişlik	4.310 mm	169,7 inç	4.240 mm	166,9 inç
Kesme uçları olmadan genişlik	4.140 mm	163,0 inç	4.136 mm	162,8 inç
8 Yükseklik	1.370 mm	53,9 inç	1.560 mm	61,4 inç
9 Kazı Derinliği ⁴	580 mm	22,8 inç	580 mm	22,8 inç
10 Kaldırma Yüksekliği ⁴	1.210 mm	47,6 inç	1.210 mm	47,6 inç
11 Bıçak Köşesinde Maksimum Yatırma ⁴	510 mm	20,1 inç	510 mm	20,1 inç
Maksimum Yatırma Açısı ⁴	6,6°		6,6°	
Eğim Ayarı	±3,0°		±3,0°	
12 Bıçaklı Makine Uzunluğu	5,50 m	18 ft 1 inç	5,79 m	19 ft 0 inç
Bıçak Ağırlığı (bıçak + itme kolları takılı) ⁵	3.620 kg	7.981 lb	3.780 kg	8.333 lb

⁴Bıçak, nötr eğim konumundayken

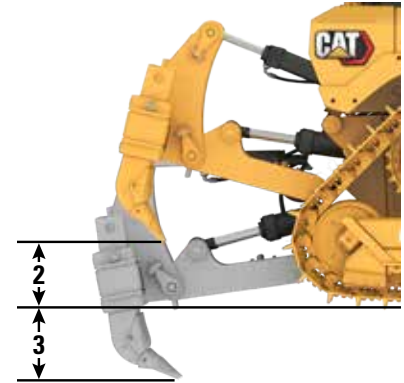
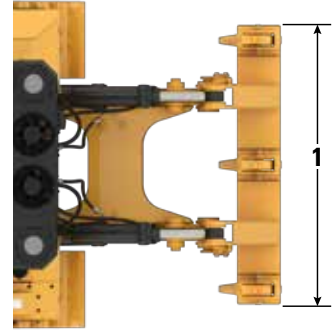
⁵Bıçak yatırma silindirini içerir

D7 Paletli Dozer Teknik Özellikleri

Riper

Tip	Çok Uçlu, Ayarlanabilir Paralelkenar	
Cep Sayısı	3	
Tek Uçla Ağırlık	3.307 kg	7.291 lb
Üç Uçla Ağırlık	3.611 kg	7.961 lb
Ağırlık, Bağımsız Uç	152 kg	335 lb
1 Taşıma Genişliği	2.211 mm	87,0 inç
2 Maksimum Açıklık, Kaldırılmış Halde (Uç)	805 mm	31,7 inç
3 Maksimum Penetrasyon	644 mm	25,3 inç
Maksimum Penetrasyon Kuvveti	100,0 kN	22.481 lb
Maksimum Koparma Kuvveti*	187,0 kN	42.039 lb

*Tek uçla ölçülmüştür



Vinç

Model	PA110	
Ağırlık*	2.046 kg	4.511 lb
Yağ Kapasitesi	15 l	4,0 gal
Artırılmış Dozer Uzunluğu	749,7 mm	29,5 inç
Vinç Uzunluğu	1.628 mm	64,1 inç
Vinç Muhafazası Genişliği	1.227 mm	48,3 inç
Tambur Genişliği	330 mm	13,0 inç
Flanş Çapı	610 mm	24,0 inç
Kablo Boyutu		
Önerilen	29 mm	1,125 inç
Opsiyonel	32 mm	1,25 inç
Tambur Kapasitesi – Kablo Uzunluğu		
Önerilen	55 mm	180 ft 5 inç
Opsiyonel	78 m	255 ft 11 inç

*Ağırlığa vinç, montaj braketi ve donanımı ile standart çelik halat dahildir.

Palet Pabuçları

Bazı palet pabuçları tüm bölgelerde mevcut değildir. Ayrıntılar için lütfen Cat temsilcinize danışın.

	Standart – 41 Bölüm			LGP – 43 Bölüm	
Ağır Hizmet Tipi Uzun Ömürlü (HDXL)	560 mm (22 inç)	610 mm (24 inç)	660 mm (26 inç)	760 mm (30 inç)	915 mm (36 inç)
Orta Seviye Hizmet Tipi			✓		✓
Yoğun Hizmet Tipi		✓	✓		✓
Yoğun Hizmet Tipi Trapezoid	✓	✓		✓	✓
Otomatik Temizlemeli					✓
Döner Burçlu Palet	560 mm (22 inç)	610 mm (24 inç)	660 mm (26 inç)	760 mm (30 inç)	915 mm (36 inç)
Orta Seviye Hizmet Tipi		✓			

D7 Paletli Dozer Teknik Özellikleri

Dozer Teknoloji Özellikleri

Assist teknolojisi özellikleri, çeşitli deneyim seviyelerindeki operatörlerin işleri daha hızlı ve daha doğru yapmalarına yardımcı olur. Grade ve Command özellikleri; üretkenliğinizi, verimliliğinizi ve iş sahasındaki güvenliği daha da artırmanıza yardımcı olur.

Kabin, Üçüncü Taraf Eğim Kontrolü ile Kullanıma Hazırdır; barındırdığı Denetleyici Alan Ağı (CAN) arayüzü, donanım geçiş parçaları ve bağlantı özellikleri sayesinde tercih ettiğiniz eğim kontrol sisteminin kurulumunu kolaylaştırır.

Listelenen teknolojik özellikleri, tüm konfigürasyonları için geçerlidir.

ARO özellikli Cat Assist

Ataşmana Hazır Seçenek (ARO)	ARO; 3D özellikli Grade, AccuGrade, Universal Total Station (UTS) veya diğer eğim kontrol sistemlerinin bayide kurulumu için kablolama ve bağlantı gereçleri sağlar.
Slope Assist™ özellikli Cat Grade	Slope Assist, önceden ayarlanan bıçak konumunu bir Küresel Navigasyon Uydu Sistemi (GNSS)/GPS sinyali olmadan otomatik olarak korur; ilave donanım veya yazılım gerekmez. 3D özellikli makinelerde, operatörler tam 3D otomatikten Slope Assist'e kolayca geçiş yapabilir.
Steer Assist	Steer Assist, palet ve bıçak yatırma yönlendirmesini otomatik hale getirir. Düz zeminde ve çapraz eğimlerde, hafif yüklerde veya ağır yüklerde düz çizgide seyir kabiliyetini otomatikleştirerek operatör yorgunluğunu azaltmaya yardımcı olur. GNSS/GPS gerekli değildir.
Sabit Bıçak	Stable Blade, daha düzgün bir yüzey elde etmek için operatör komutlarını sorunsuz şekilde yerine getirir.
Eğim Göstergesi	Eğim Göstergesi, ana makine ekranına dahildir ve eğimlerle çalışırken operatörlere yardımcı olmak amacıyla yan eğimi ve yukarı/aşağı yönlü eğimleri gösterir.
Bıçak Yük Monitörü	Bıçak Yük Monitörü, zemin koşullarınıza göre mevcut yük ile optimum bıçak yükü arasında gerçek zamanlı geri bildirim sağlar. Makine yükünü ve palet kaymasını etkin şekilde izler ve optimum itme kapasitesine erişmenize yardımcı olur. ¹
Çekiş Kontrolü	Çekiş Kontrolü, size zamandan ve yakıttan tasarruf sağlamak ve palet aşınmasını azaltmak için palet kaymasını otomatik olarak azaltır. ¹
AutoCarry™	AutoCarry, bıçak yükünü sabit tutmanıza ve palet kaymasını azaltmanıza yardımcı olmak amacıyla bıçak kaldırmayı otomatikleştirir. ¹
AutoRip	AutoRip, ripleme verimliliğini en üst düzeye çıkarmak ve operatör yorgunluğunu azaltmak için ripper kaldırma/indirme ve shaft takma/çıkarma işlemlerini otomatikleştirir. ¹

Cat Grade 3D Hazır (yalnızca donanım)

Yukarıdaki ARO özellikli Cat Assist özelliklerine ek olarak şunları barındırır:

3D özellikli Cat Grade (yalnızca donanım)	Fabrika çıkışı entegre edilmiş olarak gelen 3D özellikli Cat Grade, bıçağı kontrol etmek için GNSS/GPS kullanarak tasarım planını daha hızlı uygulamanızı sağlar. Düşük profilli antenler kabin tavanına entegre edilmiştir ve GNSS/GPS alıcıları daha iyi koruma için kabinin içine monte edilmiştir. ²
Özel Dokunmatik Grade Ekranı	Tam renkli Grade operatör arayüzü sezgiseldir ve kullanımı daha kolaydır. 254 mm (10 inç) dokunmatik ekran, Android OS platformu kullanır ve akıllı telefon gibi çalışır.

NOT: Grade 3D Hazır seçeneği, tamamen işlevsel bir Grade 3D sistemine yükseltmek için ek lisans satın alınmasını ve kurulum gerektirir. Daha fazla bilgi için Cat temsilcinize danışın.

Assist özellikli Cat Grade 3D

Yukarıda listelenen Cat Grade 3D Hazır (Yalnızca Donanım) ürününün tüm özelliklerine ek olarak:

Seyir Yardımı 3D	Hafif yüklerde veya ağır yüklerde otomatik olarak saha tasarım planlarından (veya saha içi tasarımlardan) kılavuz çizgilerini izleyin. ²
------------------	---

NOT: Gerekli lisansları ve yazılımı içerir.

Cat Command/Uzaktan Kumanda

Uzaktan Kumanda ile Kullanıma Hazır Kabin (Standart)	Kabin, fabrika çıkışında Uzaktan Kumanda ile Kullanıma Hazırdır ve bayide Cat Command uzaktan kumanda sistemi kurulumu için harici konektöre sahiptir.
Dozer İçin Command ² (Opsiyonel)	Cat Command uzaktan kumanda teknolojisi, güvenli bir mesafeden tam dozer manevra kabiliyeti sağlar.

¹Bu özellik iç mekanlarda veya GNSS/GPS sinyalinin bulunmadığı bölgelerde çalışmaz.

²Fabrikada konfigüre edilmediği durumlarda Yazılım Etkinleştirilmiş Ataşman (SEA) kurulumu gerektirir.

Not: Grade ve Assist teknolojileri; Eğim Göstergesi, Bıçak Yük Monitörü ve Çekiş Kontrolü haricinde Açılı bıçaklarla veya özel bıçaklarla uyumlu değildir. Ayrıntılar için lütfen Cat temsilcinize danışın.

Standart ve Opsiyonel Ekipman

Standart ve opsiyonel ekipman deęişiklik gösterebilir. Ayrıntılar için Cat temsilcinize danışın.

	Standart	Opsiyonel		Standart	Opsiyonel
GÜÇ AKTARMA SİSTEMİ			CAT TEKNOLOJİSİ		
Cat C9.3B dizel motor	✓		Cat Slope Indicate	✓	
Kilitlemeli Kavrama (LUC) tork bölücülü tam otomatik 4 vitesli şanzıman	✓		ARO özellikli Cat Assist Paketi*	✓	
Havadan havaya son soęutucu (ATAAC)	✓		Cat Grade 3D Hazır (yalnızca donanım)*		✓
Soęutucu Sıvı, uzun ömürlü	✓		Assist özellikli Cat Grade 3D*		✓
Dizel Egzoz Sıvısı (DEF) sistemi – elektronik dolum göstergesi, ısıtmalı hatlar/depo	✓		Üçüncü Taraf Eğim Kontrolü ile Kullanıma Hazır Kabin	✓	
Diferansiyel direksiyon	✓		Product Link, Hücresel	✓	
Elektronik servis göstergeli motor hava filtresi	✓		Trimble, Topcon ve Leica'dan radyolar ve baz istasyonlarıyla uyumluluk	✓	
Toz tahliyelı motor hava ön filtresi	✓		Trimble, Topcon ve Leica'dan 3D grade sistemlerini yükleyebilme	✓	
Ekranlı ve toz tahliyelı motor hava ön filtresi		✓	Product Link – Çift Hücresel/Uydu		✓
Isı izolatörlü motor		✓	Remote Flash/Sorun Giderme	✓	
Rölantideyken motor kapatma	✓		Grade Bağlanabilirlięi		✓
Nihai Tahrikler, çift redüksiyon – Standart veya Düşük Zemin Basıncı (LGP)	✓		Operatör Kimlięi	✓	
Nihai Tahrikler, çift redüksiyon – Arktik, Atık		✓	Makine Güvenlięi – Parola	✓	
Yakıt/su ayırıcısı	✓		Makine Güvenlięi – Bluetooth		✓
Yakıt besleme pompası, elektrikli	✓		Uzaktan Kumandaya Hazır	✓	
Fan, hidrolik tahrik	✓		Cat Command for Dozing		✓
Fan, otomatik ters dönebilen		✓			
Radyatör, döküntülere dayanıklı petekli alüminyum çubuk plaka	✓				
Ses yalıtımı		✓			
Marş Desteęi, otomatik eter	✓				
Marş Desteęi, blok suyu ısıtma cihazı (110 V veya 220 V)		✓			

*Teknoloji paketi ayrıntıları için 8. sayfaya bakın.

(devamı sonraki sayfada)

D7 Standart ve Opsiyonel Ekipman

Standart ve Opsiyonel Ekipman (devamı)

Standart ve opsiyonel ekipman değişiklik gösterebilir. Ayrıntılar için Cat temsilcinize danışın.

	Standart	Opsiyonel		Standart	Opsiyonel
OPERATÖR ORTAMI			ALT TAKIM		
Entegre ROPS ve FOPS, tek panelli kapı camı, sürgülü pencereler, Cat Gelişmiş Kabin Filtrelemesi ile tamamen yeniden tasarlanmış kabin	✓		Standart veya Düşük Zemin Basıncına (LGP) sahip alt takım	✓	
Entegre ROPS ve FOPS, darbeye dayanıklı polikarbonat kapılar, daha iyi sızdırmazlık için sağlam yan camlar, daha iyi performans ve filtre ömrü için Cat Gelişmiş Kabin Filtrelemeli elektrikli ön filtre ile tamamen yeniden tasarlanmış toza karşı korumalı kabin		✓	Ağır Hizmet Tipi (DuraLink™ özellikli HDXL)	✓	
Tam renkli 254 mm (10 inç) sıvı kristal dokunmatik ekran	✓		Döner burçlu palet		✓
Geri vites çizgileri ile Yüksek Çözünürlüklü arka görüş kamerası	✓		Atık alt takımı		✓
Ekranda ana makine özellikleri	✓		Taşıyıcı silindirlere	✓	
Operatör Kimliği/Güvenlikli Operatör Kimliği	✓		Hidrolik palet ayarlayıcıları	✓	
Mekanik olarak ayarlanabilen bel destekli kumaş koltuk	✓		Ömür boyu yağlanmış palet ve silindir	✓	
Elektronik olarak ayarlanabilen, bel destekli ve ısıtmalı/havalandırılmalı lüks deri koltuk		✓	Orta seviye hizmet tipi palet pabuçları (bkz. 7. sayfadaki şema)	✓	
Öne-arkaya ve dikey olarak ayarlanabilen kolçaklar	✓		Yoğun hizmet tipi palet pabuçları (bkz. sayfa 7'deki şema)		✓
Elektrohidrolik ekipman ve direksiyon kontrolleri	✓		Palet şasisi kasnak yönlendirme korumaları: merkez, kısmi veya tam NOT: Merkez yönlendirme korumaları LGP makinesinde standarttır.		✓
Kumanda kolu seçenekleri – ARO		✓	BIÇAKLAR		
Yavaşlatma pedalı	✓		Yarı Evrensel (SU)		✓
Temiz hava filtresi	✓		Düz (S)		✓
Tahrikli temiz hava filtresi ön filtresi		✓	Açı (A)		✓
Otomatik ters devir özellikli fanlara sahip, kabine monte modüler HVAC sistemi. Dağıtılmış kanal sistemi ile otomatik sıcaklık ve üfleme kumandası.	✓		Evrensel (U) [Yalnızca standart konfigürasyon için]		✓
İletişim telsizi uyumlu	✓		Atık/Çöp		✓
Dikiz aynası	✓		Ormancılık/Arazi Temizleme		✓
Geri çekilebilir 76 mm (3 inç) emniyet kemeri	✓		Cat FirstCut kesici kenarlar (SU Bıçaklar)		✓
Bardak tutucular	✓				
Ayak bölmesi destekleri	✓				
Daha kısa operatörler için zemin plakası ve pedalları		✓			
Bluetooth® ve mikrofonlu eğlence amaçlı radyo	✓				
Yemek kutusu depolama	✓				
Silecekler	✓				
USB ve Aux Portları	✓				
Operatör algılama anahtarı	✓				
Acil Durum Çekici		✓			
Cam güneşlikleri		✓			

(devamı sonraki sayfada)

Standart ve Opsiyonel Ekipman (devamı)

Standart ve opsiyonel ekipman değişiklik gösterebilir. Ayrıntılar için Cat temsilcinize danışın.

	Standart	Opsiyonel		Standart	Opsiyonel
HİDROLİK SİSTEM			KORUMA VE SİPERLER		
Yüke duyarlı hidrolik	✓		Alt korumalar – standart	✓	
Bağımsız direksiyon ve ekipman pompaları	✓		Alt korumalar – ağır hizmet tipi ve sızdırmaz		✓
Korumalı bıçak hidrolik hortumları	✓		Yakıt deposu korumaları		✓
Arka hidrolikler, ripere uygun	✓		Tutma kolları	✓	
ELEKTRİK SİSTEMİ			Premium lambalar için koruma, ön ve yan		✓
Standart Lambalar – 4 LED'li aydınlatma paketi	✓		Süpürücü paketi		✓
Geliştirilmiş Lambalar – 6 LED'li aydınlatma paketi		✓	Sabit arka koruma		✓
Premium Lambalar – 12 LED'li aydınlatma paketi		✓	Menteşeli arka koruma		✓
Geri vites alarmı	✓		Menteşeli yan koruma		✓
Konvertör, 15 Amp, 12 V çıkışlar	✓		ATAŞMANLAR		
Korna, taşıyıcı uyarısı	✓		CapSure™ ripper uçları ve uç koruyucusu olan çok uçlu ripper		✓
İkaz ışığı		✓	PA110 Hidrolik Vinç		✓
SERVİS VE BAKIM			Çeki Demiri		✓
30 dakikada kabin sökme	✓		Kilit çubuklu arka kilit kutusu		✓
Merkezi, uzaktan bağlantılı basınç tapaları	✓				
Ekoloji tahliyeleri	✓				
Daha uzun servis aralıkları (motor için 500 saat, güç aktarma sistemi için 1.000 saat)	✓				
Zemin seviyesinde servis merkezi (uzaktan elektrikli bağlantı kesme, yardımcı kapatma anahtarı ve saat ölçer)	✓				
Hızlı yakıt doldurma		✓			
Yüksek hızda yağ değişimi		✓			
Ağır hizmet tipi delikli radyatör kapıları, panjurlu ve menteşeli	✓				
Kabin zeminine hızlı erişim		✓			
Kaput altı çalışma lambası	✓				
Çıkarılabilir motor bölmeleri, delikli ve menteşeli	✓				
Programlı Yağ Numunesi Alma (S·O·S SM) portları	✓				
Şovel tutucu	✓				
AKÜLER, MARŞ MOTORLARI, ALTERNATÖRLER VE SOĞUTUCU SIVI					
Aküler – Ağır Hizmet Tipi	✓				
Aküler – Arktik		✓			
Marş Motoru – 24 V	✓				
Jeneratörler – 150 Amper	✓				
Jeneratörler – 150 Amper, kanallı		✓			
Motor soğutma sıvısı, standart –37 °C (–35 °F)	✓				
Motor soğutma sıvısı, arktik –51 °C (–60 °F)		✓			

D7 Çevresel Beyanlar

Aşağıdaki bilgiler, bu belgede kapsanan bölgelerde satışa göre yapılandırıldığı şekliyle, nihai üretim sırasında makine için geçerlidir. Bu beyanların içeriği düzenlendiği tarih itibarıyla geçerlidir; bununla birlikte, makine özellikleri ve teknik özellikleriyle ilgili içerik önceden bildirilmeksizin değiştirilebilir. Daha fazla bilgi için lütfen makinenin Kullanma ve Bakım Kılavuzuna bakın.

Sürdürülebilirliğin uygulanması ve ilerlememiz hakkında daha fazla bilgi için lütfen <https://www.caterpillar.com/en/company/sustainability> adresini ziyaret edin.

Motor

- Cat® C9.3B motor U.S. EPA Tier 4 Final, EU Stage V, Japan 2014, Korea Tier 5 ve China Nonroad Stage IV emisyon standartlarını karşılar.
 - Cat dizel motorların ULSD (15 ppm veya daha az kükürt içeren ultra düşük kükürtlü dizel yakıt) veya en fazla aşağıdaki oranlarda ULSD karıştırılmış olan düşük karbon yoğunluklu yakıtları kullanması gerekir:
 - ✓ %20 biyodizel FAME (yağ asidi metil esteri)*
 - ✓ %100 yenilenebilir dizel, HVO (hidrojene bitkisel yağ) ve GTL (gazdan sıvıya dönüştürülmüş) yakıtlarBaşarılı bir uygulama için yönergelerle bakın. Ayrıntılar için lütfen Cat temsilcinize veya "Caterpillar Makine Sıvıları Tavsiyeleri" ne (SEBU6250) başvurun.
- *Atık arıtma cihazı bulunmayan motorlarda, en fazla %100 biyodizel olmak üzere daha yüksek karışımlar kullanılabilir.

Klima Sistemi

- Bu makinedeki klima sisteminde florlu bir sera gazı olan R134a soğutucu kullanılmıştır (Küresel Isınma Potansiyeli = 1.430). Sistemde 1,36 kg (2,99 lb) soğutucu bulunur ve bu 1,946 metrik ton (2,145 ton) CO₂ ile eşdeğerdir.

Boya

- Mevcut en iyi bilgilere dayanarak, boyanın içinde aşağıdaki ağır metallere PPM olarak ölçülen izin verilen maksimum konsantrasyonu şudur:
 - Baryum < %0,01
 - Kadmiyum < %0,01
 - Krom < %0,01
 - Kurşun < %0,01

Ses Performansı

Operatör Ses Basıncı Seviyesi (ISO 6396:2008) – 77 dB(A)

Dış Ses Gücü Seviyesi (ISO 6395:2008) – 112 dB(A)

Operatör Ses Basıncı Seviyesi (ISO 6396:2008) – 77 dB(A)*

Dış Ses Gücü Seviyesi (ISO 6395:2008) – 112 dB(A)*

- *Ukrayna ve "AB Direktifleri"ne uymayı kabul eden Ülkelerin geçerli bölgesel düzenlemelerini karşılaması gereken makineler ve ses yalıtımı paketi ile donatılmış makineler için.
- Ölçümler, kabin kapıları ve kabin camları kapalıyken ve kabinin bakımı düzgün yapılmış şekilde maksimum motor soğutma fanı hızının %70'inde yapılmıştır.
- Yukarıda listelenen ses seviyeleri, hem ölçüm hem de üretim varyasyonları hata paylarını barındırır.
- Uzun süre veya gürültülü bir ortamda açık operatör kabininde (bakımı doğru yapılmadığında veya kapılar/camlar açıkken) çalışırken işitme koruması gerekebilir.

Yağlar ve Sıvılar

- Caterpillar fabrikasında etilen glikol soğutucu sıvıları doldurulur. Cat Dizel Motor Antifriz/Soğutucu Sıvısı (DEAC) ve Cat Uzun Ömürlü Soğutucu Sıvısı (ELC) geri dönüştürülebilir. Daha fazla bilgi için Cat temsilcinize danışın.
- Cat Bio HYDO Advanced, AB Ecolabel onaylı biyolojik olarak ayrışabilir bir hidrolik yağıdır.
- Ek sıvıların mevcut olması muhtemeldir; tam sıvı önerileri ve bakım aralıkları için lütfen Kullanma ve Bakım Kılavuzuna veya Uygulama ve Kurulum kılavuzuna bakın.

Özellikler ve Teknoloji

- Aşağıdaki özellikler ve teknoloji, yakıt tasarrufuna ve/veya karbon azaltımına katkıda bulunabilir. Özellikler değişebilir. Ayrıntılar için Cat temsilcinize danışın.
 - Artırılan bıçak kapasitesi ile %8'e kadar daha fazla malzeme taşıyım.¹
 - Tam otomatik 4 vitesli powershift şanzıman, maksimum verim için motor devrini sürekli ayarlar.
 - Assist teknolojisi özellikleri, operatör girdilerini %45'e kadar azaltır.²
 - Remote Flash ve Uzaktan Sorun Giderme

¹Bıçak kapasitesi için kıyaslama, D7E: 6,86 m³/8,98 yd.³ ve D7 (17B): 7,42 m³/9,70 yd.³ için Yarı Evrensel (SU) bıçak arasında yapılmıştır.

²Girdiazaltma, kum uygulaması bağlamında bir kamyon damperi açmasında bir D5 (17B) Gelecek Nesil Dozerin Assist teknolojisi özellikleri kullanılarak ve kullanılmayarak yapılan ürün testine dayanmaktadır. Operatörün kontrolleri ayarlama sayısı olarak ölçülen girdiler, elektronik kontrol modülü (ECM) tarafından toplanır ve doğrulanır. Test, Caterpillar tarafından Haziran 2022 tarihinde Peoria Proving Ground, Washington, IL adresinde gerçekleştirilmiştir.

Gerİ Dönüşüm

- Makinelerde bulunan malzemeler yaklaşık ağırlık yüzdeleri ile aşağıdaki şekilde sınıflandırılmıştır. Ürün konfigürasyonlarındaki farklılıklar nedeniyle, aşağıdaki tablodaki değerler değişebilir.

Malzeme Tipi	Ağırlık Yüzdesi
Çelik	%81,94
Demir	%7,19
Demirsiz Metal	%1,79
Karışık Metal	%0,18
Karışık Metal ve Metal Olmayan Maddeler	%1,94
Plastik	%0,37
Kauçuk	%0,37
Karışık, Metal Olmayan Maddeler	%0,04
Sıvı	%0,59
Diğer	%0,29
Sınıflandırılmayanlar	%5,30
Toplam	%100

- Daha yüksek geri dönüştürülebilirlik oranına sahip bir makine, değerli doğal kaynakların daha verimli kullanılmasını sağlar ve ürünün Ömür Sonu değerini artırır. ISO 16714:2008'e (Hafriyat makineleri – Geri dönüştürülebilirlik ve geri kazanılabilirlik – Terminoloji ve hesaplama yöntemi) göre geri dönüştürülebilirlik oranı; yeni makinenin potansiyel olarak geri dönüştürülebilir, yeniden kullanılabilir veya her ikisi birden yapılabilen kütlelerinin yüzdesi (yüzde olarak kütle oranı) olarak tanımlanır.

Malzeme listesindeki tüm parçalar, önce ISO 16714:2008 ve Japonya İnşaat Ekipmanları Üreticileri Birliği (CEMA) standartlarında tanımlanan bir komponent listesine dayalı olarak, komponent tipine göre değerlendirilir. Kalan parçalar, malzeme türüne göre geri dönüştürülebilirlik açısından ayrıca değerlendirilir.

Ürün konfigürasyonlarındaki farklılıklar nedeniyle, aşağıdaki tablodaki değer değişebilir.

Gerİ dönüştürülebilirlik – %98



D7

Atık Elleçleyici

Cat Atık Elleçleme paketi, çöplerin itilmesi ve üzerinin örtülmesinden çukur açma ve kapatmaya kadar katı atık çalışmalarının taleplerini karşılamak üzere şasiden başlayarak tasarlanıp üretilmiştir. Makinenin her yanındaki özel korumalar, zorlayıcı atık uygulamalarında komponentleri darbelere, dolanmaya ve havadan taşınan toza karşı korumaya yardımcı olur.

Tam Otomatik, Yeni Nesil Performans

- D7E'ye kıyasla daha fazla ağırlık ve beygir gücünden yararlanın.
- Tam otomatik 4 devirli powershift şanzıman, operatör girişine gerek kalmadan maksimum verim ve zemine güç sağlamak için motor devrini sürekli ayarlar.
- Yükseltilmiş zincir dişlisi daha iyi bir sürüş ve dengenin yanı sıra daha fazla penetrasyon kuvveti sağlar.

Ekstra Makine Koruması

- Döküntüye karşı korumalı kabin, kapı korumalarına olan gereği ortadan kaldıran darbeye dayanıklı polikarbonat kapılar ve çift panelli pencerelere sahiptir.
- Elektrikli hava ön filtresi, operatör konforunu artırmak için kabin havasını daha temiz ve basınçlı tutmaya yardımcı olur.
- Yakıt deposu koruması ve ağır hizmet tipi alt korumalar, ana makine komponentlerini korur.
- İç sızdırmazlık, kirleri iç bölmelerden uzak tutar.
- Arka kilit çubuğu, paletlerden yukarı çıkan çöplere karşı korumaya yardımcı olur.
- Korumalı nihai tahrik mekanizmaları, dolanma ve darbeye karşı ek koruma sağlar.
- 12 premium LED lamba, çalışma alanını aydınlatır.

Bakım Kolaylığı

- Döküntüye karşı korumalı soğutma sistemi, temizlik için kolay erişim sağlayan otomatik ters devirli fan ve yuvalar içerir.
- İnç başına 6 kanatçık barındıran, çöpe karşı dayanıklı radyatör tıkanma seviyesini azaltır.
- Hızlı erişimli kabin zemini seçeneği, zemin plakası açıklığına aletsiz erişilebilmesini sağlar.
- Motor ve atık arıtma (varsa) üzerindeki lamine ısı kalkanları, yoğun tozlu uygulamalarda ek termal koruma sağlar.
- Daha uzun ömür için kanallı ve sızdırmaz alternatör.
- Siperli motor ön filtresi, güç aktarma sistemine daha temiz hava iletir.

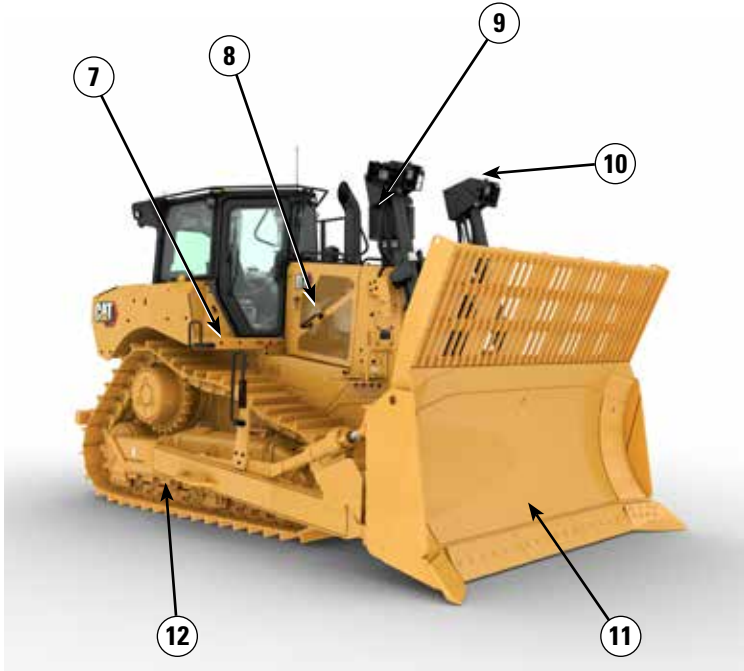
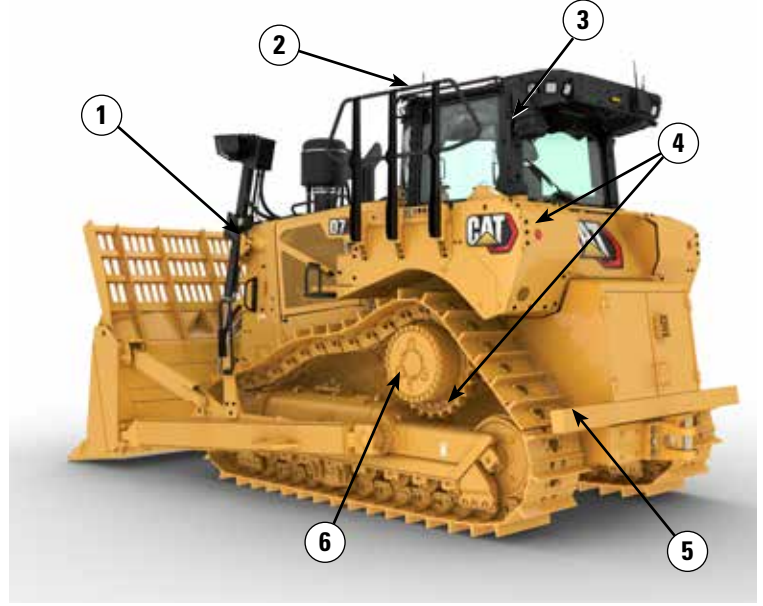
İşe Uygun Donanımlı

- Katı atık bıçakları, makine atık gibi daha hafif malzemelerde çalışırken üretim kapasitesini artırmak için bir çöp ızgarası ile donatılmıştır.
- Aşınma plakası bıçak ömrünü uzatmaya yardımcı olur.
- Ağır Hizmet Tipi Uzun Ömürlü (HDXL) alt takım; tel, ip veya plastik torbalar gibi atıkların keçelere dolanmasını önlemeye yardımcı olmak için Kevlar® korumalı, sızdırmaz avaralar içerir.
- Bastırılarak oturtulan burçlar ve Pozitif Pim Tutma (PPR2), özellikle ormancılık, atık, kaya veya V kanalı açma gibi darbeye maruz kalınan uygulamalar için çok uygundur.
- Merkez delikli palet tozların atılmasına yardımcı olur.

D7 Atık Elleçleyici Teknik Özellikleri

D7 Atık Elleçleyici Özellikleri

- 1) Döküntüye karşı korumalı soğutma sistemi, temizlik için kolay erişim sağlayan otomatik ters devirli fan ve yuvalar içerir. İnç başına 6 kanatçık barındıran, çöpe karşı dayanıklı radyatör tıkanma seviyesini azaltır.
- 2) Döküntüye karşı korumalı kabin, kapı korumalarına olan gereği ortadan kaldıran darbeye dayanıklı polikarbonat kapılar ve çift panelli pencerelere sahiptir.
- 3) Elektrikli hava ön filtresi, operatör konforunu artırmak için kabin havasını daha temiz ve basınçlı tutmaya yardımcı olur.
- 4) Yakıt deposu koruması ve ağır hizmet tipi alt korumalar, ana makine komponentlerini korur. İç sızdırmazlık, kirleri iç bölmelerden uzak tutar.
- 5) Arka kilit çubuğu, paletlerden yukarı çıkan çöplere karşı korumaya yardımcı olur.
- 6) Korumalı nihai tahrik mekanizmaları, dolanma ve darbeye karşı ek koruma sağlar.



- 7) Hızlı erişimli kabin zemini seçeneği, zemin plakası açıklığına aletsiz erişilebilmesini sağlar.
- 8) Motor ve atık arıtma (varsa) üzerindeki lamine ısı kalkanları, yoğun tozlu uygulamalarda ek termal koruma sağlar. Daha uzun ömür için kanallı ve sızdırmaz alternatör.
- 9) Siperli motor ön filtresi, güç aktarma sistemine daha temiz hava iletir.
- 10) 12 premium LED lamba, çalışma alanını aydınlatır.
- 11) Katı atık bıçakları, makine atık gibi daha hafif malzemelerde çalışırken üretim kapasitesini artırmak için bir çöp ızgarası ile donatılmıştır. Aşınma plakası bıçak ömrünü uzatmaya yardımcı olur.

12) Atık Alt Takımı

- Ağır Hizmet Tipi Uzun Ömürlü (HDXL) alt takım; tel, ip veya plastik torbalar gibi atıkların keçelere dolanmasını önlemeye yardımcı olmak için Kevlar® korumalı, sızdırmaz avaralar içerir.
- Bastırılarak oturtulan burçlar ve Pozitif Pim Tutma (PPR2), özellikle ormancılık, atık, kaya veya V kanalı açma gibi darbeye maruz kalınan uygulamalar için çok uygundur.
- Merkez delikli palet tozların atılmasına yardımcı olur.

Motor

Motor Modeli	Cat® C9.3B	
Emisyonlar	U.S. EPA Tier 4 Final/EU Stage V/Japan 2014/Korea Tier 5/China Nonroad Stage IV	
Güç Aktarma Sistemi	Tam Otomatik 4 Vitesli	
Net Güç (2.200 dev/dak.)		
ISO 9249/SAE J1349	197 kW	265 hp
ISO 9249 (DIN)	268 mhp	
Motor Gücü (1.400 dev/dak.)		
ISO 14396	230 kW	309 hp
ISO 14396 (DIN)	313 mhp	
Brüt Güç: SAE J1995:2014	294 kW	394 hp
İç Çap	115 mm	4,5 inç
Strok	149 mm	5,9 inç
Silindir Hacmi	9,3 L	567,52 inç ³

- Bildirilen net güç; fan, hava filtresi, susturucu ve alternatörle donatılan bir motor için volanda bulunan bulunan güçtür.
 - Bildirilen güç, üretim zamanında yürürlükte olan, belirtilen standarda göre test edilir.
 - 3.261 m (10.700 ft) rakıma kadar motor gücünde azalma olmazken; 3.261 m (10.700 ft) üzerinde güç otomatik olarak düşürülür.
 - Cat dizel motorların ULSD (15 ppm veya daha az kükürt içeren ultra düşük kükürtlü dizel yakıt) veya en fazla aşağıdaki oranlarda ULSD karıştırılmış olan düşük karbon yoğunluklu yakıtları kullanması gerekir:
 - ✓%20 biyodizel FAME (yağ asidi metil esteri)*
 - ✓ %100 yenilenebilir dizel, HVO (hidrojene bitkisel yağ) ve GTL (gazdan sıvıya dönüştürülmüş) yakıtlar
- Başarılı bir uygulama için yönergelerle bakın. Ayrıntılar için lütfen Cat temsilcinize veya "Caterpillar Makine Sıvıları Tavsiyeleri"ne (SEBU6250) başvurun.
- *Atık arıtma cihazı bulunmayan motorlarda, en fazla %100 biyodizel olmak üzere daha yüksek karışımlar kullanılabilir.

Sıvı/Dolum Kapasiteleri

Yakıt Deposu	465 L	122,8 gal
Dizel Egzoz Sıvısı (DEF) Deposu	44 L	11,6 gal
Soğutma Sistemi	62 L	16,4 gal
Motor Karteri	28 L	7,4 gal
Güç Aktarma Sistemi	187 L	49,4 gal
Nihai Tahrikler (her biri)	13 L	3,4 gal
Silindir Şasileri Standart/LGP (her biri)		
Minimum	85 L	22,5 gal
Maksimum	96 L	25,4 gal
Hidrolik Sistem	144 L	38 gal

Klima Sistemi

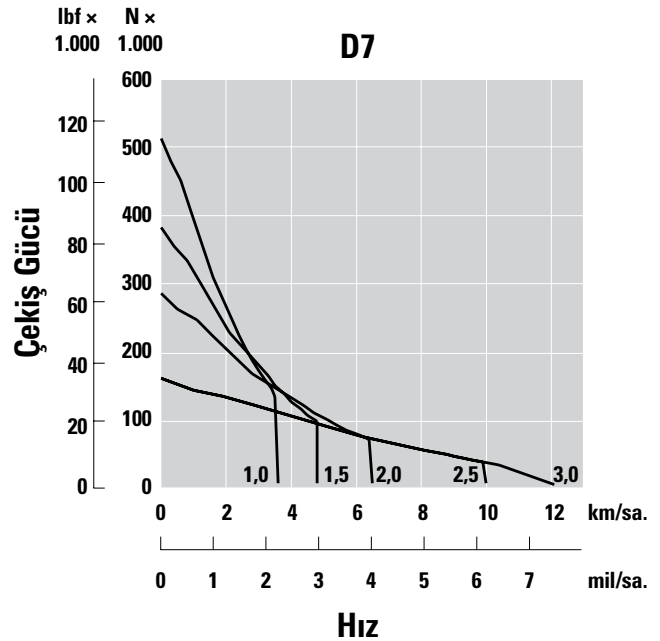
Bu makinedeki klima sisteminde florlu bir sera gazı olan R134a soğutucu kullanılmıştır (Küresel Isınma Potansiyeli = 1.430). Sistemde 1,36 kg soğutucu bulunur ve bu 1,946 metrik ton CO₂ ile eş değerdir.

Şanzıman

1,0 İleri	3,5 km/sa.	2,17 mil/sa.
1,5 İleri	4,8 km/sa.	2,98 mil/sa.
2,0 İleri	6,4 km/sa.	3,97 mil/sa.
2,5 İleri	9,0 km/sa.	5,59 mil/sa.
3,0 İleri	11,4 km/sa.	7,08 mil/sa.
1,0 Geri	3,5 km/sa.	2,17 mil/sa.
1,5 Geri	4,8 km/sa.	2,98 mil/sa.
2,0 Geri	6,3 km/sa.	3,91 mil/sa.
2,5 Geri	8,5 km/sa.	5,28 mil/sa.
3,0 Geri	11,4 km/sa.	7,08 mil/sa.

Çekiş Gücü

1,0 İleri	659,2 kN	148.194 lbf
1,5 İleri	490,8 kN	110.336 lbf
2,0 İleri	366,1 kN	82.303 lbf
2,5 İleri	X kN	X lbf
3,0 İleri	205,8 kN	46.266 bf



D7 Atık Elleçleyici Teknik Özellikleri

Hidrolik Kontroller

Basınç Değerleri		
Maksimum Ekipman Çalışma Basıncı	31.000 kPa	4.496 psi
Maksimum Direksiyon Çalışma Basıncı	38.000 kPa	5.511 psi
Buldozer Emniyet Valfi Ayarı	24.000 kPa	3.481 psi
Yatırma Silindiri Düşürme Valfi Ayarı	24.000 kPa	3.481 psi
Riper (Kaldırma) Emniyet Valfi Ayarı	24.000 kPa	3.481 psi
Riper (Adım) Emniyet Valfi Ayarı	24.000 kPa	3.481 psi
Pompa		
Pompa Tipi	Piston tipi, Değişken Silindir Hacmi	
Pompa Çıkışı (Direksiyon)	267 L/dak.	70,5 gal/dak.
Pompa Çıkışı (Ekipman)	220 L/dak.	58,1 gal/dak.
Pompa Çıkışı (Fan)	56 L/dak.	14,8 gal/dak.
Kaldırma Silindiri Akışı	220 L/dak.	58,1 gal/dak.
Yatırma Silindiri Akışı	170 L/dak.	44,9 gal/dak.
Riper Silindiri Akışı	220 L/dak.	58,1 gal/dak.

*Motor devri, yük ve seyir hızına göre değişir. Yüksek rölanti/düşük çalışma yükündeki devir gösterilmektedir.

Gelişmiş Kabin Filtrelemesi

Operatör Kabini

- Otomatik sıcaklık kumandası ve üfleme hızına sahip dağıtılmış HVAC kanalları, daha az kullanıcı müdahalesi ile en üst düzeyde operatör konforu sağlar.
- Otomatik ters devir özellikli fanlar sayesinde kondenser çekirdeği daha az bakım gerektirir.
- Cat Gelişmiş Kabin Filtrelemesi standarttır.

Cat Gelişmiş Kabin Filtrelemesi

- Solunabilir partiküllere (0,3-10 mikron boyutunda) karşı operatör koruması.
- Sürdürülebilir basınçlı kabin (ABD Silika uyumlu).
- Daha uzun ömürlü, yüksek verimli filtrelerle daha az bakım.
- Tüm kabin komponentleri için koruma: elektronik vb.
- Operatör kabinlerinde ABD İş Güvenliği ve Sağlığı Dairesi Silika Kuralı Tablo 1 gereksinimlerinin karşılanmasına yardımcı olur.
- Opsiyonel verimlilik yükseltmeleri için çok katmanlı filtre teklifleri. Ürün bulunabilirliği için Cat temsilcisiyle iletişime geçin.
 - MERV 16 – Standart Ekipman
 - HEPA
 - Aktif Karbon + HEPA
 - ABEK1 + HEPA

Standartlar

Ses Seviyesi Bilgileri

- Makine, açık bir operatör kabiniyle, kabinin bakımı düzgün yapılmamış halde veya kapıları ve camları açık şekilde uzun süre, gürültülü bir ortamda kullanıldığında işitme koruması gerekebilir.

Ses Seviyesi	Test Yöntemi	
Operatör Ses Basıncı Seviyesi	77 dB(A)	"ISO 6396:2008" ⁽¹⁾
	77 dB(A)*	
Dış Ses Basıncı Seviyesi	112 dB(A)	"ISO 6395:2008" ⁽²⁾
	112 dB(A)*	"ISO 6395:1988" ⁽²⁾

*Ukrayna, Birleşik Krallık ve "AB Direktifleri"ne uymayı kabul eden Ülkelerin geçerli bölgesel düzenlemelerini karşılaması gereken makineler veya ses yalıtımı paketi ile donatılmış makineler için.

⁽¹⁾Ölçüm, maksimum motor soğutma fanı hızı %70'teyken gerçekleştirilmiştir. Ses seviyesi, farklı motor soğutma fanı devirlerinde değişebilir. Ölçüm, kabin kapıları ve kabin camları kapalı olarak gerçekleştirilmiştir. Kabin doğru şekilde takılmış ve korunmuştur.

⁽²⁾Ölçüm maksimum motor soğutma fanı hızı %70'teyken gerçekleştirilmiştir. Ses seviyesi, farklı motor soğutma fanı devirlerinde değişebilir.

- Yukarıda listelenen ses seviyeleri, hem ölçüm belirsizliğini hem de üretim farklılığından kaynaklanan belirsizliği içerir.

Devrilme Koruma Yapısı (ROPS)/Düşen Nesnelere Karşı Koruyucu Yapı (FOPS)

- ROPS, ISO 3471:2008 kriterlerini karşılar.
- FOPS, ISO 3449:2005 Level II kriterlerini karşılar.

Frenler

- Frenler ISO 10265:2008 standardını karşılamaktadır.

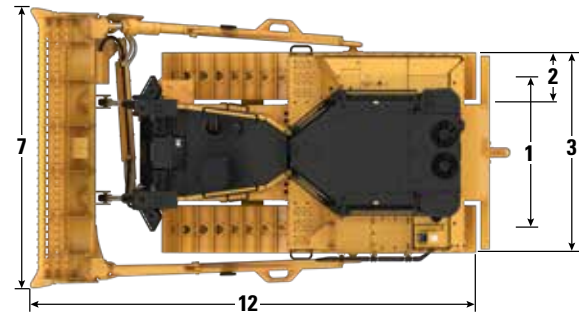
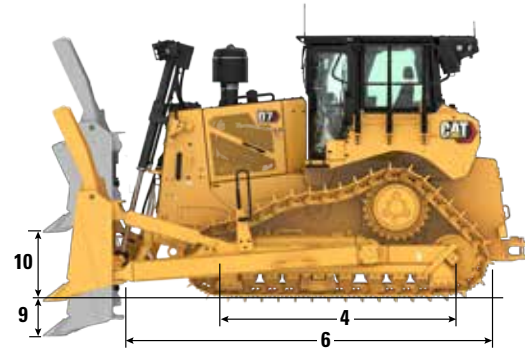
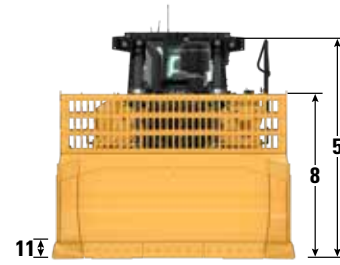
D7 Atık Elleçleyici

Çalışma Ağırlığı ¹	30.528 kg	67.303 lb
Nakliye Ağırlığı ²	26.036 kg	57.400 lb
Zemin Basıncı (ISO 16754)	73,7 kPa	10,69 psi
Alt Takım	8 Alt Silindire Korunan 41 Bölüm	
1 Palet Ölçüsü	1,98 m	6 ft 6 inç
2 Palet Pabucu Genişliği (Standart)	610 mm	24,0 inç
3 Dozer Genişliği (mil yatakları olmadan)	2,79 m	9 ft 2 inç
4 Zeminde Palet Uzunluğu	3,02 m	9 ft 11 inç
Zemin Temas Alanı (ISO 16754)	4,06 m ²	43,7 ft ²
Tırnak Yüksekliği (Yoğun Hizmet Tipi)	82 mm	3,2 inç
Yerden Yükseklik	442 mm	17,4 inç
5 Makine Yüksekliği ³ (Tırnak ucundan HVAC korumasının tepesine kadar)	3,56 m	11 ft 8 inç
Kabinin Üstü ¹	3,44 m	11 ft 3 inç
Koruma Rayının Üstü	3,31 m	10 ft 10 inç
6 Temel Dozer Uzunluğu	4,66 m	15 ft 3 inç
Bu atışmanlar takıldığında makinenin toplam uzunluğuna aşağıdaki değerleri ekleyin.		
Çeki Demiri	276 mm	10,9 inç
Riper	1.570 mm	61,8 inç
Atık Kilit Kutusu	450,5 mm	17,7 inç
Vinç	749,7 mm	29,5 inç

¹Çalışma ağırlığına SU Katı Atık bıçağı, yağlayıcılar, soğutucu sıvı, dolu yakıt deposu, ROPS/FOPS kabini, arka kilit kutusu ile bir arka ağırlık ve 75 kg (165 lb) operatör dahildir.

²Nakliye ağırlığına bıçak kaldırma silindirleri, yağlayıcılar, soğutucu sıvı, %10 yakıt, ROPS/FOPS kabini ve Kilit Çubuğu Kutusu dahildir.

³Makine yüksekliği, tırnak ucundan Product Link Anteninin tepesine kadardır. Süpürücüler için toplam makine yüksekliğine 60 mm (2,4 inç) ekleyin. Orta Hizmet Tipi için 11 mm (0,4 inç) çıkarın. 3D özellikli Cat Grade antenleri takıldığında makine yüksekliği artmaz.



Standart Atık Elleçleyici gösterilmektedir

Bıçaklar

Tip	Yarı Evrensel (SU) Katı Atık		Evrensel (U) Katı Atık	
Kapasite (ISO 9246)	17,7 m ³	23,15 yd. ³	19,4 m ³	25,37 yd. ³
7 Kesme uçlarında genişlik	3.640 mm	143,3 inç	3.926 mm	154,6 inç
Kesme uçları olmadan genişlik	3.536 mm	139,2 inç	3.822 mm	150,5 inç
8 Yükseklik	2.500 mm	98,4 inç	2.500 mm	98,4 inç
9 Kazı Derinliği ⁴	580 mm	22,8 inç	580 mm	22,8 inç
10 Kaldırma Yüksekliği ⁴	1.210 mm	47,6 inç	1.210 mm	47,6 inç
11 Bıçak Köşesinde Maksimum Yatırma ⁴	500 mm	19,7 inç	565 mm	22,2 inç
Maksimum Yatırma Açısı ⁴	8,5°		8,5°	
Eğim Ayarı	±3,0°		±3,0°	
12 Bıçaklı Makine Uzunluğu	5,79 m	19 ft 0 inç	6,03 m	19 ft 9 inç
Bıçak Ağırlığı (bıçak + itme kolları takılı)	4.170 kg	9.193 lb	4.455 mm	9.822 lb

⁴Bıçak, nötr eğim konumundayken

Cat FirstCut kesici kenarlar Yarı Evrensel (SU) bıçaklar için kullanılabilir. FirstCut kenarlar sert ve kompakt, kayalıklı veya donmuş topraklarda üstün penetrasyon sağlar, böylece daha yüksek yük kütlesi kapasitesi ve üretkenlik elde edilir. Ek avantajlar ve ayrıntılar için Cat temsilcinize danışın.

D7 Atık Elleçleyici Teknik Özellikleri

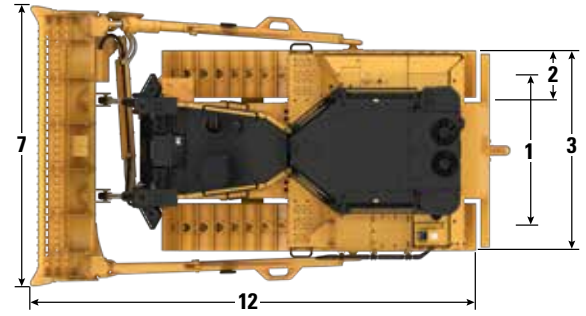
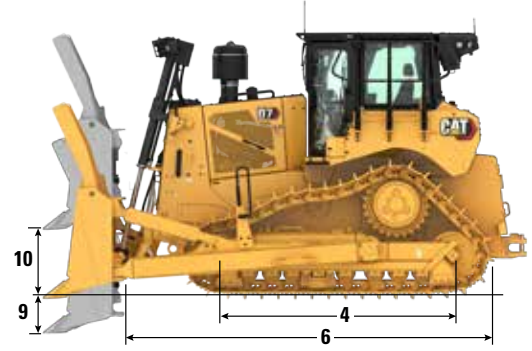
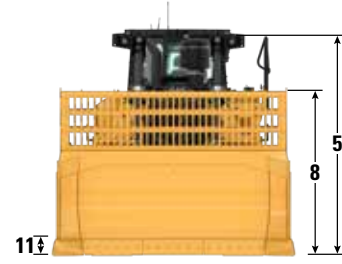
D7 LGP Atık Elleçleyici

Çalışma Ağırlığı ¹	32.676 kg	72.038 lb
Nakliye Ağırlığı ²	28.184 kg	62.135 lb
Zemin Basıncı (ISO 16754)	49,2 kPa	7,14 psi
Alt Takım	9 Alt Silindirli 43 Bölüm	
1 Palet Ölçüsü	2,24 m	7 ft 4 inç
2 Palet Pabucu Genişliği (Standart)	915 mm	36,0 inç
3 Dozer Genişliği (mil yatakları olmadan)	3,15 m	10 ft 4 inç
4 Zeminde Palet Uzunluğu	3,24 m	10 ft 8 inç
Zemin Temas Alanı (ISO 16754)	6,51 m ²	70,1 ft ²
Tırnak Yüksekliği (Yoğun Hizmet Tipi)	82 mm	3,2 inç
Yerden Yükseklik	42 mm	1,7 inç
5 Makine Yüksekliği ³ (Tırnak ucundan HVAC korumasının tepesine kadar)	3,56 m	11 ft 8 inç
Kabinin Üstü*	3,44 m	11 ft 3 inç
Koruma Rayının Üstü	3,31 m	10 ft 10 inç
6 Temel Dozer Uzunluğu	4,66 m	15 ft 3 inç
Bu atışmanlar takıldığında makinenin toplam uzunluğuna aşağıdaki değerleri ekleyin.		
Çeki Demiri	276 mm	10,9 inç
Riper	1.570 mm	61,8 inç
Atık Kilit Kutusu	450,5 mm	17,7 inç
Vinç	749,7 mm	29,5 inç

¹Çalışma ağırlığına LGP SU Katı Atık bıçağı, yağlayıcılar, soğutucu sıvı, dolu yakıt deposu, ROPS/FOPS kabini, arka kilit kutusu ile bir arka ağırlık ve 75 kg (165 lb) operatör dahildir.

²Nakliye ağırlığına bıçak kaldırma silindirleri, yağlayıcılar, soğutucu sıvı, %10 yakıt, ROPS/FOPS kabin ve Kilit Çubuğu Kutusu dahildir.

³Makine yüksekliği, tırnak ucundan Product Link™ Anteninin tepesine kadardır. Süpürücüler için toplam makine yüksekliğine 60 mm (2,4 inç) ekleyin. Orta Hizmet Tipi için 11 mm (0,4 inç) çıkarın. 3D özellikli Cat Grade antenleri takıldığında makine yüksekliği artmaz.



Standart Atık Elleçleyici gösterilmektedir

Bıçaklar

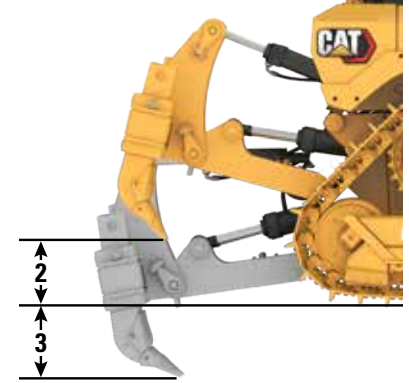
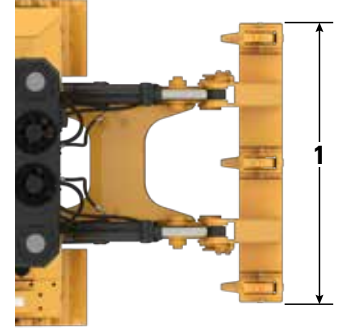
Tip	LGP Yarı Evrensel (SU) Katı Atık		LGP Düz (S) Katı Atık	
Kapasite (ISO 9246)	20,9 m ³	27,34 yd. ³	16,7 m ³	21,84 yd. ³
7 Kesme uçlarında genişlik	4.240 mm	166,9 inç	4.310 mm	169,7 inç
Kesme uçları olmadan genişlik	4.136 mm	162,8 inç	4.140 mm	163,0 inç
8 Yükseklik	2.500 mm	98,4 inç	2.350 mm	92,5 inç
9 Kazı Derinliği ⁴	580 mm	22,8 inç	580 mm	22,8 inç
10 Kaldırma Yüksekliği ⁴	1.210 mm	47,6 inç	1.210 mm	47,6 inç
11 Bıçak Köşesinde Maksimum Yatırma ⁴	510 mm	20,1 inç	510 mm	20,1 inç
Maksimum Yatırma Açısı ⁴	6,6°		6,6°	
Eğim Ayarı	±3,0°		±3,0°	
12 Bıçaklı Makine Uzunluğu	5,79 m	19 ft 0 inç	5,50 m	18 ft 1 inç
Bıçak Ağırlığı (bıçak + itme kolları takılı)	4.700 kg	10.362 lb	4.480 kg	9.877 lb

⁴Bıçak, nötr eğim konumundayken

Riper

Tip	Çok Uçlu, Ayarlanabilir Paralelkenar	
Cep Sayısı	3	
Tek Uçla Ağırlık	3.307 kg	7.291 lb
Üç Uçla Ağırlık	3.611 kg	7.961 lb
Ağırlık, Bağımsız Uç	152 kg	335 lb
1 Taşıma Genişliği	2.211 mm	87,0 inç
2 Maksimum Açıklık, Kaldırılmış Halde (Uç)	805 mm	31,7 inç
3 Maksimum Penetrasyon	644 mm	25,3 inç
Maksimum Penetrasyon Kuvveti	100,0 kN	22.481 lb
Maksimum Koparma Kuvveti*	187,0 kN	42.039 lb

*Tek uçla ölçülmüştür



Vinç

Model	PA110	
Ağırlık*	2.046 kg	4.511 lb
Yağ Kapasitesi	15 L	4,0 gal
Artırılmış Dozer Uzunluğu	749,7 mm	29,5 inç
Vinç Uzunluğu	1.628 mm	64,1 inç
Vinç Muhafazası Genişliği	1.227 mm	48,3 inç
Tambur Genişliği	330 mm	13,0 inç
Flanş Çapı	610 mm	24,0 inç
Kablo Boyutu		
Önerilen	29 mm	1,125 inç
Opsiyonel	32 mm	1,25 inç
Tambur Kapasitesi – Kablo Uzunluğu		
Önerilen	55 m	180 ft 5 inç
Opsiyonel	78 m	255 ft 11 inç

*Ağırlığa vinç, montaj braketi ve donanımı ile standart çelik halat dahildir.

Palet Pabuçları – Ağır Hizmet Tipi Uzun Ömürlü (HDXL)

Bazı palet pabuçları tüm bölgelerde mevcut değildir. Ayrıntılar için lütfen Cat temsilcinize danışın.

Ağır Hizmet Tipi Uzun Ömürlü (HDXL)	Standart – 41 Bölüm			LGP – 43 Bölüm	
	560 mm (22 inç)	610 mm (24 inç)	660 mm (26 inç)	760 mm (30 inç)	915 mm (36 inç)
Orta Seviye Hizmet Tipi			✓		✓
Yoğun Hizmet Tipi		✓	✓		✓
Yoğun Hizmet Tipi Trapezoid	✓	✓		✓	✓

D7 Atık Elleçleyici Standart ve Opsiyonel Ekipman

Standart ve Opsiyonel Ekipman

Standart ve opsiyonel ekipman değişiklik gösterebilir. Ayrıntılar için Cat temsilcinize danışın.

	Standart	Opsiyonel		Standart	Opsiyonel
GÜÇ AKTARMA SİSTEMİ			CAT TEKNOLOJİSİ		
Cat C9.3B dizel motor	✓		Eğim Göstergesi	✓	
Kilitlemeli Kavrama (LUC) tork bölücülü tam otomatik 4 vitesli şanzıman	✓		ARO özellikli Cat Assist Paketi*	✓	
Havadan havaya son soğutucu (ATAAC)	✓		Assist özellikli Cat Grade 3D Ready Paketi*		✓
Soğutucu Sıvı, uzun ömürlü	✓		Assist özellikli Cat Grade 3D Paketi*		✓
Dizel Egzoz Sıvısı (DEF) sistemi – elektronik dolum göstergesi, ısıtmalı hatlar/depo	✓		Üçüncü Taraf Eğim Kontrolü ile Kullanıma Hazır Kabin	✓	
Diferansiyel direksiyon	✓		Trimble, Topcon ve Leica'dan radyolar ve baz istasyonlarıyla uyumluluk	✓	
Elektronik servis göstergeli motor hava filtresi	✓		Trimble, Topcon ve Leica'dan 3D grade sistemlerini yükleyebilme	✓	
Ekranlı ve toz tahliyelili motor hava ön filtresi	+		Product Link, Hücresel	✓	
Isı izolatörlü motor	+		Product Link – Çift Hücresel/Uydu		✓
Rölantideyken motor kapatma	✓		Remote Flash/Sorun Giderme	✓	
Uzun ömürlü soğutucu sıvı	✓		Grade Bağlanabilirliği		✓
Çift Redüksiyonlu Nihai Tahrikler – Arktik, Atık	+		Operatör Kimliği	✓	
Yakıt/su ayırıcısı	✓		Makine Güvenliği – Parola	✓	
Elektrikli yakıt besleme pompası	✓		Makine Güvenliği – Bluetooth		✓
Fan, hidrolik tahrik	✓		Uzaktan Kumandaya Hazır	✓	
Fan, otomatik ters dönebilen	+		Cat Command for Dozing		✓
Radyatör, döküntülere dayanıklı petekli alüminyum çubuk plaka	✓				
Ses yalıtımı		✓			
Marş Desteği, otomatik eter	✓				
Marş Desteği, blok suyu ısıtma cihazı (110 V veya 220 V)		✓			

(devamı sonraki sayfada)

+Atık Elleçleyici Paketinde bulunur

*Teknoloji paketi ayrıntıları için 8. sayfaya bakın.

D7 Atık Elleçleyici Standart ve Opsiyonel Ekipman

Standart ve Opsiyonel Ekipman (devamı)

Standart ve opsiyonel ekipman değişiklik gösterebilir. Ayrıntılar için Cat temsilcinize danışın.

	Standart	Opsiyonel		Standart	Opsiyonel
OPERATÖR ORTAMI			ALT TAKIM		
Entegre ROPS ve FOPS ile tamamen yeniden tasarlanmış, döküntüye karşı korumalı kabin, darbeye dayanıklı polikarbonat kapılar, daha iyi sızdırmazlık için sağlam yan camlar, daha iyi performans ve filtre ömrü için Cat Gelişmiş Kabin Filtreleme ile tahrikli ön filtre	+		Standart veya Düşük Zemin Basıncına (LGP) sahip alt takım	✓	
Tam renkli 254 mm (10 inç) sıvı kristal dokunmatik ekran	✓		Ağır Hizmet Tipi (DuraLink™ özellikli HDXL)	✓	
Geri vites çizgileri ile Yüksek Çözünürlüklü arka görüş kamerası	✓		Atık alt takımı: Pozitif Pim Tutma, Yoğun Hizmet Tipi trapezoid palet	+	
Ekran ana makine özellikleri	✓		Taşıyıcı silindirlere		✓
Operatör Kimliği/Güvenlikli Operatör Kimliği	✓		Hidrolik palet ayarlayıcıları	✓	
Mekanik olarak ayarlanabilen bel destekli kumaş koltuk	✓		Ömür boyu yağlanmış palet ve silindir	✓	
Elektronik olarak ayarlanabilen, bel destekli ve ısıtmalı/havalandırılmalı lüks deri koltuk		✓	Yoğun hizmet tipi trapezoid palet pabuçları (bkz. sayfa 19'deki şema)	+	
Öne-arkaya ve dikey olarak ayarlanabilen kolçaklar	✓		Paletli silindir çerçevesi – 7 alt silindir	✓	
Elektrohidrolik ekipman ve direksiyon kontrolleri	✓		Paletli silindir çerçevesi – 8 alt silindir		✓
Kumanda kolu seçenekleri – ARO		✓	Orta yönlendirme korumaları bulunan palet silindiri şasisi	+	
Elektrikli temiz hava filtresi ön filtresi	+		BIÇAKLAR		
Otomatik ters devir özellikli fanlara sahip, kabine monte modüler HVAC sistemi. Dağıtılmış kanal sistemi ile otomatik sıcaklık ve üfleme kumandası.	✓		Yarı Evrensel Katı Atık		*
İletişim telsizi uyumlu	✓		Evrensel Katı Atık		*
Dikiz aynası	✓		Düz Katı Atık – LGP		*
Geri çekilebilir 76 mm (3 inç) emniyet kemeri	✓		Yarı Evrensel Katı Atık – LGP		*
Bardak tutucular	✓		Yarı Evrensel		✓
Ayak bölmesi destekleri	✓		Düz		✓
Daha kısa operatörler için zemin plakası ve pedalları		✓	Açı		✓
Bluetooth® ve mikrofonlu eğlence amaçlı radyo	✓		Evrensel Bıçak – Yalnızca standart konfigürasyon		✓
Yemek kutusu depolama	✓		Cat FirstCut kesici kenarlar (SU bıçaklar)		✓
Silecekler	✓		(devamı sonraki sayfada)		
USB ve Aux Portları	✓				
Operatör algılama anahtarı	✓				
Acil Durum Çekici		✓			
Cam güneşlikleri		✓			

+Atık Elleçleyici Paketinde bulunur
*Önerilen

D7 Atık Elleçleyici Standart ve Opsiyonel Ekipman

Standart ve Opsiyonel Ekipman (devamı)

Standart ve opsiyonel ekipman değişiklik gösterebilir. Ayrıntılar için Cat temsilcinize danışın.

	Standart	Opsiyonel		Standart	Opsiyonel	
HİDROLİK SİSTEM			ATAŞMANLAR			
Yüke duyarlı hidrolik	✓		Tek uçlu ripper		✓	
Bağımsız direksiyon ve ekipman pompaları	✓		Çok uçlu ripper		✓	
Korumalı bıçak hidrolik hortumları	✓		PA110 Hidrolik Vinç		✓	
Arka hidrolikler, ripere uygun	✓		Çeki Demiri		✓	
ELEKTRİK SİSTEMİ			KORUMA VE SİPERLER			
Lambalar – 6 LED	✓		Alt korumalar – ağır hizmet tipi ve sızdırmaz	+		
Premium lambalar – 12 LED		✓	Yakıt deposu korumaları	+		
Geri vites alarmı	✓		560 mm (22 inç) paletli Standart D7 için ön kilit çubukları		✓	
İkaz ışığı	+		Tutma kolları	✓		
Konvertör: 15 Amper, 12 V çıkış	✓		Premium lambalar için koruma, ön ve yan		✓	
Uyarı kornası	✓		Süpürücü paketi		✓	
SERVİS VE BAKIM			Sabit arka koruma			✓
30 dakikada kabin sökme	✓		Menteşeli arka koruma		✓	
Merkezi, uzaktan bağlantılı basınç tapaları	✓		Menteşeli yan koruma		✓	
Ekoloji tahliyeleri	✓					
Daha uzun servis aralıkları (motor için 500 saat, güç aktarma sistemi için 1.000 saat)	✓					
Zemin seviyesinde servis merkezi (uzaktan elektrikli bağlantı kesme, yardımcı kapatma anahtarı ve saat ölçer)	✓					
Hızlı yakıt doldurma		✓				
Yüksek hızda yağ değişimi		✓				
Ağır hizmet tipi delikli radyatör kapıları, panjurlu ve menteşeli	✓					
Kabin zeminine hızlı erişim	+					
Kaput altı çalışma lambası		✓				
Çıkarılabilir motor bölmeleri, delikli ve menteşeli	✓					
Programlı Yağ Numunesi Alma (S·O·S SM) portları	✓					
Şovel tutucu	✓					
MARŞ MOTORLARI, AKÜLER VE ALTERNATÖRLER						
150 amper kanallı alternatör	+					
24 Volt marş motoru	✓					
Motor soğutma sıvısı, –37 °C (–35 °F)	✓					
Arktik motor soğutma sıvısı –51 °C (–60 °F)		✓				

+Atık Elleçleyici Paketinde bulunur

*Önerilen



D7

Boru Hattı/Ormancılık

Zorlu uygulamalarda operatörün ve makinenin korunmasına yardımcı olmak için tasarlanmış, fabrikada monte ekipmanla arazi temizleme ve boru hattı işlerinin taleplerini karşılayın.

Tam Otomatik, Yeni Nesil Performans

- D7E'ye kıyasla daha fazla ağırlık ve daha yüksek beygir gücünden yararlanın.
- Tam otomatik 4 devirli powershift şanzıman, operatör girişine gerek kalmadan maksimum verim ve zemine güç sağlamak için motor devrini sürekli ayarlar.
- Yükseltilmiş zincir dişlisi daha iyi bir sürüş ve dengenin yanı sıra daha fazla penetrasyon kuvveti sağlar.
- Uzun alt takım standarttır. Üstün dozer performansı için makinenin arkasında daha fazla palet vardır.

Ekstra Makine Koruması

- Opsiyonel toza karşı korumalı kabin, darbeye dayanıklı polikarbonat kapılara sahiptir.
- Arka ve yan camlar, süpürücüler ve ağır hizmet tipi tutamaklar gibi opsiyonel ataşmanlar, makineyi ve operatörü tozdan korumaya yardımcı olur.
- Ana makine komponentlerinin korunmasına yardımcı olmak için ağır hizmet tipi alt korumalara ve yakıt deposu korumasına sahip ağır hizmet tipi koruma paketi.
- Ters devirli fan, daha az bakım süresi ile tozun giderilmesine yardımcı olur.
- Ön filtre ve tavana monte filtre toz ve döküntüye karşı koruma sağlar.
- 12 premium LED lamba, çalışma alanını aydınlatır.

İşe Uygun Donanımlı

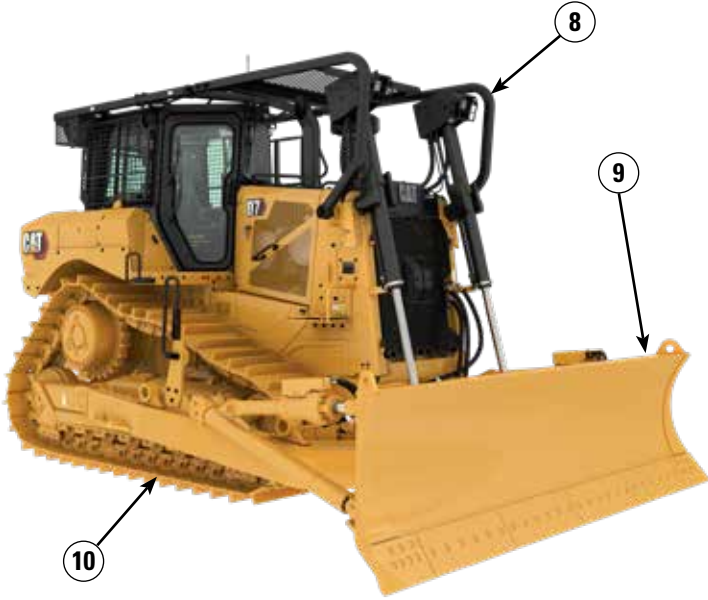
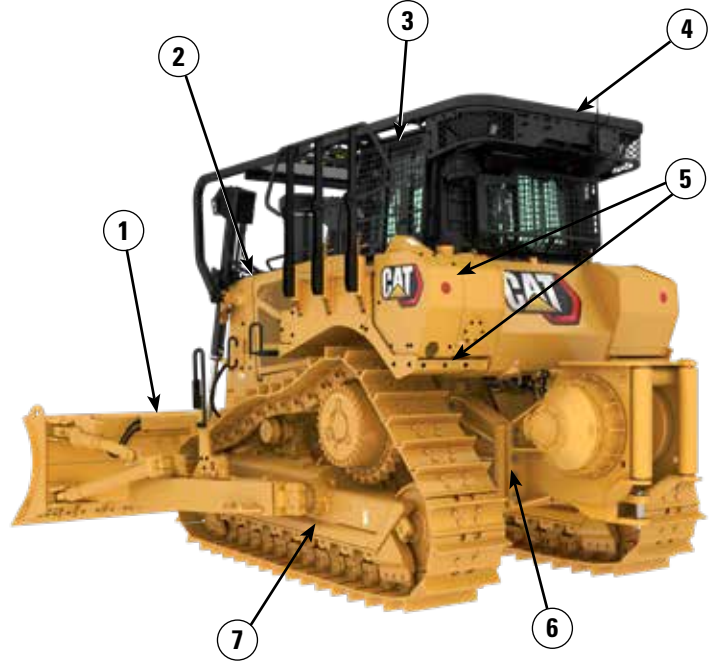
- Açılı bıçaklar, D8 boyutlu pimler ve yataklar için yeniden tasarlanan C şasisi, zorlu uygulamalar için dayanıklılık sağlar.
- Fabrika bağlantıları, makineye bir vinç veya ripper takmayı kolaylaştırır. Mevcut vinç, ripper ve başka ataşman seçenekleri ile ilgili Cat temsilcinize danışın.
- Fabrikada Standart veya LGP konfigürasyon seçimi yapın.
- Bastırılarak oturtulan burçlar ve Pozitif Pim Tutma (PPR2), özellikle ormancılık, atık, kaya veya V kanalı açma gibi uygulamalar için çok uygundur.
- Dozerinize, boru hattı çalışmasına uygun Açılı, Yarı Evrensel (SU) veya Düz (S) bir bıçak ekleyin.
- Ormancılık/arazi temizleme bıçaklarında taşımaya yardımcı olacak fırça rafı bulunmasının yanı sıra makine komponentlerinin korunmasına yardımcı olmak için bıçağın arkasında daha fazla koruma mevcuttur.

D7 Boru Hattı/Ormancılık Teknik Özellikleri

D7 Boru Hattı/Ormancılık Özellikleri

Dozerinizi yaptığınız iş için ideal hale getirecek bir dizi seçenekten tercih yapın.

- 1) Açılı bıçaklar, D8 boyutlu pimler ve yataklar için yeniden tasarlanan C şasisi, zorlu uygulamalar için dayanıklılık sağlar.
- 2) Ters devirli fan seçeneği, daha az bakım süresi ile tozun giderilmesine yardımcı olur.
- 3) Opsiyonel toza karşı korumalı kabin, darbeye dayanıklı polikarbonat kapılara sahiptir.
- 4) Arka ve yan camlar, süpürücüler ve ağır hizmet tipi tutamaklar gibi opsiyonel ataşmanlar, makineyi ve operatörü tozdan korumaya yardımcı olur.
- 5) Ana makine komponentlerinin korunmasına yardımcı olmak için ağır hizmet tipi alt korumalara ve yakıt deposu korumasına sahip ağır hizmet tipi koruma paketi.



- 6) Fabrika bağlantıları, makineye bir vinç veya ripper takmayı kolaylaştırır.
- 7) Bastırılarak oturtulan burçlar ve Pozitif Pim Tutma (PPR2), özellikle ormancılık, atık, kaya veya V kanalı açma gibi uygulamalar için çok uygundur.
- 8) 12 premium LED lamba, çalışma alanını aydınlatır.
- 9) Amaca Yönelik Üretilmiş Bıçaklar.
- 10) Fabrikada Standart veya LGP konfigürasyon seçimi yapın.

Motor

Motor Modeli	Cat® C9.3B	
Emisyonlar	U.S. EPA Tier 4 Final/EU Stage V/Japan 2014/Korea Tier 5/China Nonroad Stage IV	
Güç Aktarma Sistemi	Tam Otomatik 4 Vitesli	
Net Güç (2.050 dev/dak.)		
ISO 9249/SAE J1349	197 kW	264 hp
ISO 9249 (DIN)	268 mhp	
Motor Gücü (1.600 dev/dak.)		
ISO 14396	230 kW	308 hp
ISO 14396 (DIN)	313 mhp	
Brüt Güç: SAE J1995:2014	294 kW	394 hp
İç Çap	115 mm	4,5 inç
Strok	149 mm	5,9 inç
Silindir Hacmi	9,3 L	567,52 inç ³

- Bildirilen net güç; fan, hava filtresi, susturucu ve alternatörle donatılan bir motor için volanda bulunan bulunan güçtür.
 - Bildirilen güç, üretim zamanında yürürlükte olan, belirtilen standarda göre test edilir.
 - 3.261 m (10.700 ft) rakıma kadar motor gücünde azalma olmazken; 3.261 m (10.700 ft) üzerinde güç otomatik olarak düşürülür.
 - Cat dizel motorların ULSD (15 ppm veya daha az kükürt içeren ultra düşük kükürtlü dizel yakıt) veya en fazla aşağıdaki oranlarda ULSD karıştırılmış olan düşük karbon yoğunluklu yakıtları kullanması gerekir:
 - ✓ %20 biyodizel FAME (yağ asidi metil esteri)*
 - ✓ %100 yenilenebilir dizel, HVO (hidrojene bitkisel yağ) ve GTL (gazdan sıvıya dönüştürülmüş) yakıtlar
- Başarılı bir uygulama için yönergeler bakın. Ayrıntılar için lütfen Cat temsilcinize veya "Caterpillar Makine Sıvıları Tavsiyeleri"ne (SEBU6250) başvurun.
- *Atık arıtma cihazı bulunmayan motorlarda, en fazla %100 biyodizel olmak üzere daha yüksek karışımlar kullanılabilir.

Sıvı/Dolum Kapasiteleri

Yakıt Deposu	465 L	122,8 gal
Dizel Egzoz Sıvısı (DEF) Deposu	44 L	11,6 gal
Soğutma Sistemi	62 L	16,4 gal
Motor Karteri	28 L	7,4 gal
Güç Aktarma Sistemi	187 L	49,4 gal
Nihai Tahrikler (her biri)	13 L	3,4 gal
Silindir Şasileri Standart/LGP (her biri)		
Minimum	85 L	22,5 gal
Maksimum	96 L	25,4 gal
Hidrolik Sistem	144 L	38 gal

Klima Sistemi

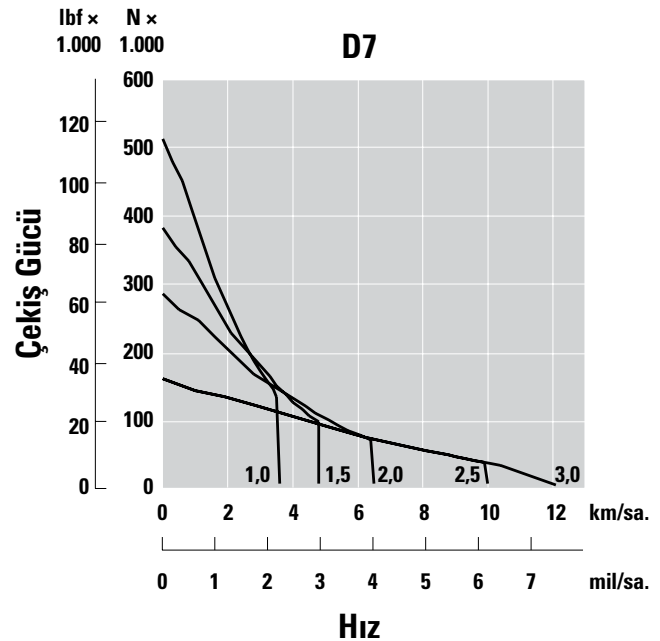
Bu makinedeki klima sisteminde florlu bir sera gazı olan R134a soğutucu kullanılmıştır (Küresel Isınma Potansiyeli = 1.430). Sistemde 1,36 kg soğutucu bulunur ve bu 1,946 metrik ton CO₂ ile eş değerdir.

Şanzıman

1,0 İleri	3,5 km/sa.	2,17 mil/sa.
1,5 İleri	4,8 km/sa.	2,98 mil/sa.
2,0 İleri	6,4 km/sa.	3,97 mil/sa.
2,5 İleri	9,0 km/sa.	5,59 mil/sa.
3,0 İleri	11,4 km/sa.	7,08 mil/sa.
1,0 Geri	3,5 km/sa.	2,17 mil/sa.
1,5 Geri	4,8 km/sa.	2,98 mil/sa.
2,0 Geri	6,3 km/sa.	3,91 mil/sa.
2,5 Geri	8,5 km/sa.	5,28 mil/sa.
3,0 Geri	11,4 km/sa.	7,08 mil/sa.

Çekiş Gücü

1,0 İleri	659,2 kN	148.194 lbf
1,5 İleri	490,8 kN	110.336 lbf
2,0 İleri	366,1 kN	82.303 lbf
2,5 İleri	X kN	X lbf
3,0 İleri	205,8 kN	46.266 bf



D7 Boru Hattı/Ormancılık Teknik Özellikleri

Hidrolik Kontroller

Basınç Değerleri		
Maksimum Ekipman Çalışma Basıncı	31.000 kPa	4.496 psi
Maksimum Direksiyon Çalışma Basıncı	38.000 kPa	5.511 psi
Buldozer Emniyet Valfi Ayarı	24.000 kPa	3.481 psi
Yatırma Silindiri Düşürme Valfi Ayarı	24.000 kPa	3.481 psi
Riper (Kaldırma) Emniyet Valfi Ayarı	24.000 kPa	3.481 psi
Riper (Adım) Emniyet Valfi Ayarı	24.000 kPa	3.481 psi
Pompa Çıkışı (1.900 dev/dak. motor devri)*		
Pompa Tipi	Piston tipi, Değişken Silindir Hacmi	
Pompa Çıkışı (Direksiyon)	267 L/dak.	70,5 gal/dak.
Pompa Çıkışı (Ekipman)	220 L/dak.	58,1 gal/dak.
Pompa Çıkışı (Fan)	56 L/dak.	14,8 gal/dak.
Kaldırma Silindiri Akışı	220 L/dak.	58,1 gal/dak.
Yatırma Silindiri Akışı	170 l/dak.	44,9 gal/dak.
Riper Silindiri Akışı	220 L/dak.	58,1 gal/dak.

*Motor devri, yük ve seyir hızına göre değişir. Yüksek rölanti/düşük çalışma yükündeki devir gösterilmektedir.

Gelişmiş Kabin Filtrelemesi

Operatör Kabini

- Otomatik sıcaklık kumandası ve üfleme hızına sahip dağıtılmış HVAC kanalları, daha az kullanıcı müdahalesi ile en üst düzeyde operatör konforu sağlar.
- Otomatik ters devir özellikli fanlar sayesinde kondenser çekirdeği daha az bakım gerektirir.
- Cat Gelişmiş Kabin Filtrelemesi standarttır.

Cat Gelişmiş Kabin Filtrelemesi

- Solunabilir partiküllere (0,3-10 mikron boyutunda) karşı operatör koruması.
- Sürdürülebilir basınçlı kabin (ABD Silika uyumlu).
- Daha uzun ömürlü, yüksek verimli filtrelerle daha az bakım.
- Tüm kabin komponentleri için koruma: elektronik vb.
- Operatör kabinlerinde ABD İş Güvenliği ve Sağlığı Dairesi Silika Kuralı Tablo 1 gereksinimlerinin karşılanmasına yardımcı olur.
- Opsiyonel verimlilik yükseltmeleri için çok katmanlı filtre teklifleri. Ürün bulunabilirliği için Cat temsilcisiyle iletişime geçin.
 - MERV 16 – Standart Ekipman
 - HEPA
 - Aktif Karbon + HEPA
 - ABEK1 + HEPA

Standartlar

Ses Seviyesi Bilgileri

- Makine, açık bir operatör kabiniyle, kabinin bakımı düzgün yapılmamış halde veya kapıları ve camları açık şekilde uzun süre, gürültülü bir ortamda kullanıldığında işitme koruması gerekebilir.

Ses Seviyesi	Test Yöntemi	
Operatör Ses Basıncı Seviyesi	77 dB(A)	"ISO 6396:2008" ⁽¹⁾
	77 dB(A)*	
Dış Ses Basıncı Seviyesi	112 dB(A)	"ISO 6395:2008" ⁽²⁾
	112 dB(A)*	"ISO 6395:1988" ⁽²⁾

*Ukrayna, Birleşik Krallık ve "AB Direktifleri"ne uymayı kabul eden Ülkelerin geçerli bölgesel düzenlemelerini karşılaması gereken makineler veya ses yalıtımı paketi ile donatılmış makineler için.

⁽¹⁾Ölçüm, maksimum motor soğutma fanı hızı %70'teyken gerçekleştirilmiştir. Ses seviyesi, farklı motor soğutma fanı devirlerinde değişebilir. Ölçüm, kabin kapıları ve kabin camları kapalı olarak gerçekleştirilmiştir. Kabin doğru şekilde takılmış ve korunmuştur.

⁽²⁾Ölçüm maksimum motor soğutma fanı hızı %70'teyken gerçekleştirilmiştir. Ses seviyesi, farklı motor soğutma fanı devirlerinde değişebilir.

- Yukarıda listelenen ses seviyeleri, hem ölçüm belirsizliğini hem de üretim farklılığından kaynaklanan belirsizliği içerir.

Devrilme Koruma Yapısı (ROPS)/Düşen Nesnelere Karşı Koruyucu Yapı (FOPS)

- ROPS, ISO 3471:2008 kriterlerini karşılar.
- FOPS, ISO 3449:2005 Level II kriterlerini karşılar.

Frenler

- Frenler ISO 10265:2008 standardını karşılamaktadır.

D7 Boru Hattı/Ormancılık Teknik Özellikleri

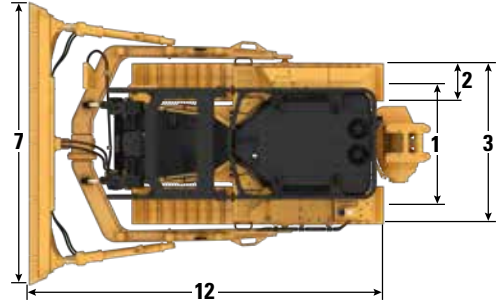
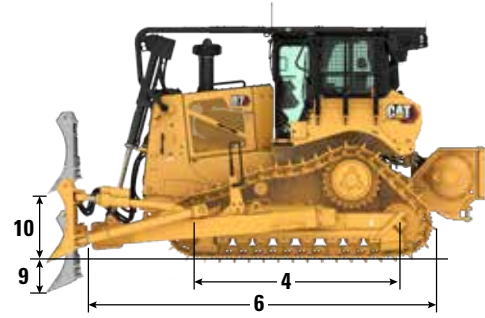
D7 Boru Hattı/Ormancılık

Çalışma Ağırlığı ¹	30.766 kg	67.827 lb
Nakliye Ağırlığı ²	26.210 kg	57.783 lb
Zemin Basıncı (ISO 16754)	74,3 kPa	10,78 psi
Alt Takım	8 Alt Silindirli 41 Bölüm	
1 Palet Ölçüsü	1,98 m	6 ft 6 inç
2 Palet Pabucu Genişliği (Standart)	610 mm	24,0 inç
3 Dozer Genişliği (mil yatakları olmadan)	2,79 m	9 ft 2 inç
4 Zeminde Palet Uzunluğu	3,02 m	9 ft 11 inç
Zemin Temas Alanı (ISO 16754)	4,06 m ²	43,7 ft ²
Tırnak Yüksekliği (Yoğun Hizmet Tipi)	82 mm	3,2 inç
Yerden Yükseklik	442 mm	17,4 inç
5 Makine Yüksekliği ³ (Tırnak ucundan Product Link Anteninin tepesine kadar)	3,43 m	11 ft 3 inç
Kabinin Üstü ¹	3,32 m	10 ft 11 inç
Koruma Rayının Üstü	3,31 m	10 ft 10 inç
6 Temel Dozer Uzunluğu	4,66 m	15 ft 3 inç
Bu ataşmanlar takıldığında makinenin toplam uzunluğuna aşağıdaki değerleri ekleyin.		
Çeki Demiri	276 mm	10,9 inç
Riper	1.570 mm	61,8 inç
Atık Kilit Kutusu	450,5 mm	17,7 inç
Vinç	749,7 mm	29,5 inç

¹Çalışma ağırlığına Açılı bıçak, yağlayıcılar, soğutucu sıvı, dolu yakıt deposu, ROPS/FOPS kabini, süpürücüler, hidrolik vinç ve 75 kg (165 lb) operatör dahildir.

²Nakliye ağırlığına bıçak kaldırma silindirleri, yağlayıcılar, soğutucu sıvı, %10 yakıt, ROPS/FOPS kabini ve hidrolik vinç dahildir.

³Makine yüksekliği, tırnak ucundan Product Link Anteninin tepesine kadardır. Süpürücüler için toplam makine yüksekliğine 60 mm (2,4 inç) ekleyin. Orta Hizmet Tipi için 11 mm (0,4 inç) çıkarın. 3D özellikli Cat Grade antenleri takıldığında makine yüksekliği artmaz.



Standart ormancılık konfigürasyonu. Opsiyonel süpürücüler ve ekranlar gösterilmektedir.

Bıçaklar

Tip	Açılı Bıçak (STD)		Yarı Evrensel (SU)		Evrensel (U)	
Kapasite (ISO 9246)	4,16 m ³	5,44 yd. ³	7,42 m ³	9,70 yd. ³	8,59 m ³	11,24 yd. ³
7 Kesme uçlarında genişlik	4.580 mm	180,3 inç	3.640 mm	143,3 inç	3.926 mm	154,6 inç
Kesme uçları olmadan genişlik	4.490 mm	176,8 inç	3.536 mm	139,2 inç	3.822 mm	150,5 inç
8 Yükseklik	1.110 mm	43,7 inç	1.560 mm	61,4 inç	1.560 mm	61,4 inç
9 Kazı Derinliği ⁴	750 mm	29,5 inç	580 mm	22,8 inç	580 mm	22,8 inç
10 Kaldırma Yüksekliği ⁴	1.150 mm	45,3 inç	1.210 mm	47,6 inç	1.210 mm	47,6 inç
11 Bıçak Köşesinde Maksimum Yatırma ⁴	720 mm	28,3 inç	500 mm	19,7 inç	565 mm	22,2 inç
Maksimum Yatırma Açısı ⁴	9,0°		8,5°		8,5°	
Eğim Ayarı	Yok		±3,0°		±3,0°	
12 Bıçaklı Makine Uzunluğu	5,76 m	18 ft 11 inç	5,79 m	19 ft 0 inç	6,03 m	19 ft 9 inç
Bıçak Ağırlığı (bıçak + itme kolları takılı)	4.110 kg	9.061	3.340 kg	7.363 lb	3.570 kg	7.871 lb

⁴Bıçak, nötr eğim konumunda (SU, U) veya Düz konumundayken (Açılı)

Cat FirstCut kesici kenarlar Yarı Evrensel (SU) bıçaklar için kullanılabilir. FirstCut kenarlar sert ve kompakt, kayalıklı veya donmuş topraklarda üstün penetrasyon sağlar, böylece daha iyi yük kapasiteleri ve üretkenlik elde edilir. Ek avantajlar ve ayrıntılar için Cat temsilcinize danışın.

D7 Boru Hattı/Ormancılık Teknik Özellikleri

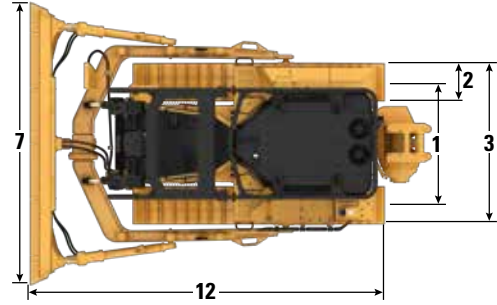
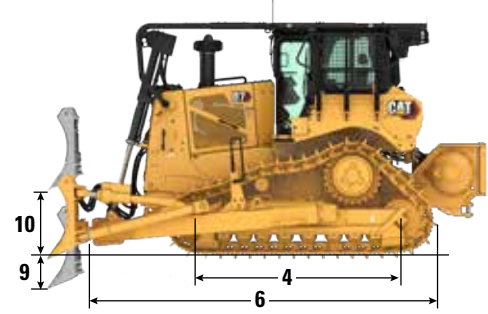
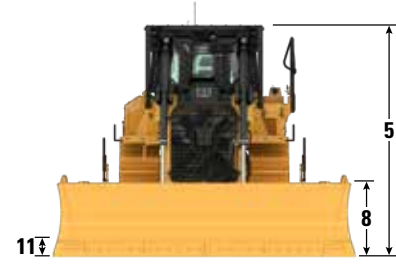
D7 Boru Hattı/Ormancılık LGP

Çalışma Ağırlığı ¹	32.696 kg	72.082 lb
Nakliye Ağırlığı ²	28.140 kg	62.038 lb
Zemin Basıncı (ISO 16754)	49,2 kPa	7,14 psi
Alt Takım	9 Alt Silindirli 43 Bölüm	
1 Palet Ölçüsü	2,24 m	7 ft 4 inç
2 Palet Pabucu Genişliği (Standart)	915 mm	36,0 inç
3 Dozer Genişliği (mil yatakları olmadan)	3,15 m	10 ft 4 inç
4 Zeminde Palet Uzunluğu	3,24 m	10 ft 8 inç
Zemin Temas Alanı (ISO 16754)	6,51 m ²	70,1 ft ²
Tırnak Yüksekliği (Orta Hizmet Tipi)	74 mm	2,9 inç
Yerden Yükseklik	442 mm	17,4 inç
5 Makine Yüksekliği ³ (Tırnak ucundan Product Link Anteninin tepesine kadar)	3,43 m	11 ft 3 inç
Kabinin Üstü*	3,32 m	10 ft 11 inç
Koruma Rayının Üstü	3,31 m	10 ft 10 inç
6 Temel Dozer Uzunluğu	4,66 m	15 ft 3 inç
Bu ataşmanlar takıldığında makinenin toplam uzunluğuna aşağıdaki değerleri ekleyin.		
Çeki Demiri	276 mm	10,9 inç
Riper	1.570 mm	61,8 inç
Atık Kilit Kutusu	450,5 mm	17,7 inç
Vinç	749,7 mm	29,5 inç

¹Çalışma ağırlığına Açılı bıçak, yağlayıcılar, soğutucu sıvı, dolu yakıt deposu, ROPS/FOPS kabini, süpürücüler, hidrolik vinç ve 75 kg (165 lb) operatör dahildir.

²Nakliye ağırlığına bıçak kaldırma silindirleri, yağlayıcılar, soğutucu sıvı, %10 yakıt, ROPS/FOPS kabini ve hidrolik vinç dahildir.

³Makine yüksekliği, tırnak ucundan Product Link™ Anteninin tepesine kadardır. Süpürücüler için toplam makine yüksekliğine 60 mm (2,4 inç) ekleyin. Orta Hizmet Tipi için 11 mm (0,4 inç) çıkarın. 3D özellikli Cat Grade antenleri takıldığında makine yüksekliği artmaz.



Standart ormancılık konfigürasyonu. Opsiyonel süpürücüler ve ekranlar gösterilmektedir.

Bıçaklar

Tip	Açılı Bıçak (LGP)		LGP Düz (S)		LGP Yarı Evrensel (SU)	
Kapasite (ISO 9246)	4,70 m ³	6,15 yd. ³	6,11 m ³	7,99 yd. ³	8,76 m ³	11,46 yd. ³
7 Kesme uçlarında genişlik	5.030 mm	198,0 inç	4.310 mm	169,7 inç	4.240 mm	166,9 inç
Kesme uçları olmadan genişlik	4.943 mm	194,6 inç	4.140 mm	163,0 inç	4.136 mm	162,8 inç
8 Yükseklik	1.110 mm	43,7 inç	1.370 mm	53,9 inç	1.560 mm	61,4 inç
9 Kazı Derinliği ⁴	670 mm	26,4 inç	580 mm	22,8 inç	580 mm	22,8 inç
10 Kaldırma Yüksekliği ⁴	1.273 mm	50,1 inç	1.210 mm	47,6 inç	1.210 mm	47,6 inç
11 Bıçak Köşesinde Maksimum Yatırma ⁴	665 mm	26,2 inç	510 mm	20,1 inç	510 mm	20,1 inç
Maksimum Yatırma Açısı ⁴	7,6°		6,6°		6,6°	
Eğim Ayarı	Yok		±3,0°		±3,0°	
12 Bıçaklı Makine Uzunluğu	5,98 m	19 ft 7 inç	5,50 m	18 ft 1 inç	5,79 m	19 ft 0 inç
Bıçak Ağırlığı (bıçak + itme kolları takılı)	4.700 kg	10.362 lb	3.620 kg	7.981 lb	3.780 kg	8.333 lb

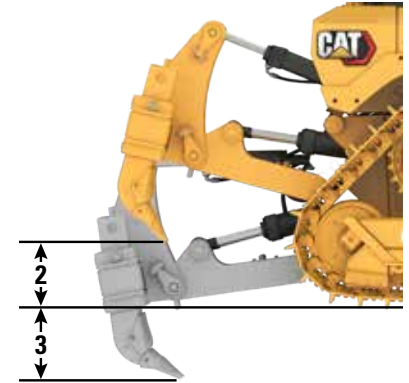
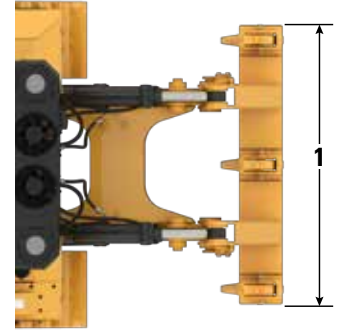
⁴Bıçak, nötr eğim konumunda (SU, S) veya Düz konumundayken (Açılı).

D7 Boru Hattı/Ormancılık Teknik Özellikleri

Riper

Tip	Çok Uçlu, Ayarlanabilir Paralelkenar	
Cep Sayısı	3	
Tek Uçla Ağırlık	3.307 kg	7.291 lb
Üç Uçla Ağırlık	3.611 kg	7.961 lb
Ağırlık, Bağımsız Uç	152 kg	335 lb
1 Taşıma Genişliği	2.211 mm	87,0 inç
2 Maksimum Açıklık, Kaldırılmış Halde (Uç)	805 mm	31,7 inç
3 Maksimum Penetrasyon	644 mm	25,3 inç
Maksimum Penetrasyon Kuvveti	100,0 kN	22.481 lb
Maksimum Koparma Kuvveti*	187,0 kN	42.039 lb

*Tek uçla ölçülmüştür



Vinç

Model	PA110	
Ağırlık*	2.046 kg	4.511 lb
Yağ Kapasitesi	15 l	4,0 gal
Artırılmış Dozer Uzunluğu	749,7 mm	29,5 inç
Vinç Uzunluğu	1.628 mm	64,1 inç
Vinç Muhafazası Genişliği	1.227 mm	48,3 inç
Tambur Genişliği	330 mm	13,0 inç
Flanş Çapı	610 mm	24,0 inç
Kablo Boyutu		
Önerilen	29 mm	1,125 inç
Opsiyonel	32 mm	1,25 inç
Tambur Kapasitesi – Kablo Uzunluğu		
Önerilen	55 m	180 ft 5 inç
Opsiyonel	78 m	255 ft 11 inç

*Ağırlığa vinç, montaj braketi ve donanımı ile standart çelik halat dahildir.

Palet Pabuçları

Bazı palet pabuçları tüm bölgelerde mevcut değildir. Ayrıntılar için lütfen Cat temsilcinize danışın.

	Standart – 41 Bölüm			LGP – 43 Bölüm	
	560 mm (22 inç)	610 mm (24 inç)	660 mm (26 inç)	760 mm (30 inç)	915 mm (36 inç)
Orta Seviye Hizmet Tipi			✓		✓
Yoğun Hizmet Tipi	✓	✓	✓		✓
Yoğun Hizmet Tipi Trapezoid		✓		✓	✓

D7 Boru Hattı/Ormancılık Standart ve Opsiyonel Ekipman

Standart ve Opsiyonel Ekipman

Standart ve opsiyonel ekipman değişiklik gösterebilir. Ayrıntılar için Cat temsilcinize danışın.

	Standart	Opsiyonel		Standart	Opsiyonel
GÜÇ AKTARMA SİSTEMİ			CAT TEKNOLOJİSİ		
Cat C9.3B dizel motor	✓		Cat Slope Indicate	✓	
Kilitlemeli Kavrama (LUC) tork bölücülü tam otomatik 4 vitesli şanzıman	✓		ARO özellikli Cat Assist Paketi*	✓	
Havadan havaya son soğutucu (ATAAC)	✓		Assist özellikli Cat Grade 3D Ready Paketi*		✓
Soğutucu Sıvı, uzun ömürlü	✓		Assist özellikli Cat Grade 3D Paketi*		✓
Dizel Egzoz Sıvısı (DEF) sistemi – elektronik dolum göstergesi, ısıtmalı hatlar/ depo	✓		Üçüncü Taraf Eğim Kontrolü ile Kullanıma Hazır Kabin	✓	
Diferansiyel direksiyon	✓		Product Link, Hücresel	✓	
Elektronik servis göstergeli motor hava filtresi	✓		Trimble, Topcon ve Leica'dan radyolar ve baz istasyonlarıyla uyumluluk	✓	
Toz tahliyelili motor hava ön filtresi	✓		Trimble, Topcon ve Leica'dan 3D grade sistemlerini yükleyebilme	✓	
Ekranlı ve toz tahliyelili motor hava ön filtresi		✓	Product Link – Çift Hücresel/Uydu		✓
Isı izolatörlü motor		✓	Remote Flash/Sorun Giderme	✓	
Rölantideyken motor kapatma	✓		Grade Bağlanabilirliği		✓
Nihai Tahrikler, çift redüksiyon – Standart veya LGP	✓		Operatör Kimliği	✓	
Nihai Tahrikler, çift redüksiyon – Arktik, Atık		✓	Makine Güvenliği – Parola	✓	
Yakıt/su ayırıcısı	✓		Makine Güvenliği – Bluetooth®		✓
Yakıt besleme pompası, elektrikli	✓		Uzaktan Kumandaya Hazır	✓	
Fan, hidrolik tahrik	✓		Cat Command for Dozing		✓
Fan, otomatik ters dönebilen		✓			
Radyatör, döküntülere dayanıklı petekli alüminyum çubuk plaka	✓				
Ses yalıtımı		✓			
Marş Desteği, otomatik eter	✓				
Marş Desteği, blok suyu ısıtma cihazı (110 V veya 220 V)		✓			

*Teknoloji paketi ayrıntıları için 8. sayfaya bakın.

(devamı sonraki sayfada)

D7 Boru Hattı/Ormancılık Standart ve Opsiyonel Ekipman

Standart ve Opsiyonel Ekipman (devamı)

Standart ve opsiyonel ekipman değişiklik gösterebilir. Ayrıntılar için Cat temsilcinize danışın.

	Standart	Opsiyonel		Standart	Opsiyonel
OPERATÖR ORTAMI			ALT TAKIM		
Entegre ROPS ve FOPS, tek panelli kapı camı, sürgülü pencereler, Cat Gelişmiş Kabin Filtreleme ile tamamen yeniden tasarlanmış kabin	✓		Standart veya Düşük Zemin Basıncına (LGP) sahip alt takım	✓	
Entegre ROPS ve FOPS ile tamamen yeniden tasarlanmış, döküntüye karşı korumalı kabin, darbeye dayanıklı polikarbonat kapılar, daha iyi sızdırmazlık için sağlam yan camlar, daha iyi performans ve filtre ömrü için Cat Gelişmiş Kabin Filtreleme ile tahrikli ön filtre		✓	Ağır Hizmet Tipi (DuraLink™ özellikli HDXL)	✓	
Tam renkli 254 mm (10 inç) sıvı kristal dokunmatik ekran	✓		Döner burçlu palet		✓
Geri vites çizgileri ile Yüksek Çözünürlüklü arka görüş kamerası	✓		Atık alt takımı		✓
Ekran ana makine özellikleri	✓		Taşıyıcı silindirlere	✓	
Operatör Kimliği/Güvenlikli Operatör Kimliği	✓		Hidrolik palet ayarlayıcıları	✓	
Mekanik olarak ayarlanabilen bel destekli kumaş koltuk	✓		Ömür boyu yağlanmış palet ve silindir	✓	
Elektronik olarak ayarlanabilen, bel destekli ve ısıtmalı/havalandırılmalı lüks deri koltuk		✓	Orta seviye hizmet tipi palet pabuçları (bkz. 29. sayfadaki şema)	✓	
Öne-arkaya ve dikey olarak ayarlanabilen kolçaklar	✓		Yoğun hizmet tipi palet pabuçları (bkz. sayfa 29'daki şema)		✓
Elektrohidrolik ekipman ve direksiyon kontrolleri	✓		Palet şasisi kasnak yönlendirme korumaları: merkez, kısmi veya tam NOT: Merkez yönlendirme korumaları LGP makinesinde standarttır.		✓
Kumanda kolu seçenekleri – ARO		✓	BIÇAKLAR		
Yavaşlatma pedalı	✓		Yarı Evrensel (SU)		✓
Temiz hava filtresi	✓		Düz (S)		✓
Elektrikli temiz hava filtresi ön filtresi		✓	Açı (A)		✓
Otomatik ters devir özellikli fanlara sahip, kabine monte modüler HVAC sistemi. Dağıtılmış kanal sistemi ile otomatik sıcaklık ve üfleme kumandası.	✓		Evrensel (U) [Yalnızca standart konfigürasyon için]		✓
İletişim telsizi uyumlu	✓		Atık/Çöp		✓
Dikiz aynası	✓		Ormancılık/Arazi Temizleme		*
Geri çekilebilir 76 mm (3 inç) emniyet kemeri	✓		Cat FirstCut kesici kenarlar (SU Bıçaklar)		✓
Bardak tutucular	✓		Evrensel Bıçak – Yalnızca standart konfigürasyon		✓
Ayak bölmesi destekleri	✓		Cat FirstCut kesici kenarlar (SU bıçaklar)		✓
Daha kısa operatörler için zemin plakası ve pedalları		✓	(devamı sonraki sayfada)		
Bluetooth ve mikrofonlu eğlence amaçlı radyo	✓		*Önerilen		
Yemek kutusu depolama	✓				
Silecekler	✓				
USB ve Aux Portları	✓				
Operatör algılama anahtarı	✓				
Acil Durum Çekici		✓			
Cam güneşlikleri		✓			

D7 Boru Hattı/Ormancılık Standart ve Opsiyonel Ekipman

Standart ve Opsiyonel Ekipman (devamı)

Standart ve opsiyonel ekipman değişiklik gösterebilir. Ayrıntılar için Cat temsilcinize danışın.

	Standart	Opsiyonel		Standart	Opsiyonel
HİDROLİK SİSTEM			KORUMA VE SİPERLER		
Yüke duyarlı hidrolik	✓		Alt korumalar – standart	✓	
Bağımsız direksiyon ve ekipman pompaları	✓		Alt korumalar – ağır hizmet tipi ve sızdırmaz		*
Korumalı bıçak hidrolik hortumları	✓		Yakıt deposu korumaları		*
Arka hidrolikler, ripere uygun	✓		Tutma kolları	✓	
ELEKTRİK SİSTEMİ			Premium lambalar için koruma, ön ve yan		✓
Standart Lambalar – 4 LED'li aydınlatma paketi	✓		Süpürücü paketi		✓
Geliştirilmiş Lambalar – 6 LED'li aydınlatma paketi		✓	Sabit arka koruma		*
Premium Lambalar – 12 LED'li aydınlatma paketi		✓	Menteşeli arka koruma		✓
Geri vites alarmı	✓		Menteşeli yan koruma		✓
Konvertör: 2-15 Amp, 12 V çıkışlar	✓		ATAŞMANLAR		
Korna, taşıyıcı uyarısı	✓		CapSure ripere uçları ve uç koruyucusu olan çok uçlu ripere		✓
İkaz ışığı		✓	PA110 Hidrolik Vinç		*
SERVİS VE BAKIM			Çeki Demiri		✓
30 dakikada kabin sökme	✓		Kilit çubuklu arka kilit kutusu		✓
Merkezi, uzaktan bağlantılı basınç tapaları	✓				
Ekoloji tahliyeleri	✓				
Daha uzun servis aralıkları (motor için 500 saat, güç aktarma sistemi için 1.000 saat)	✓				
Zemin seviyesinde servis merkezi (uzaktan elektrikli bağlantı kesme, yardımcı kapatma anahtarı ve saat ölçer)	✓				
Hızlı yakıt doldurma		✓			
Yüksek hızda yağ değişimi		✓			
Ağır hizmet tipi delikli radyatör kapıları, panjurlu ve menteşeli	✓				
Kabin zeminine hızlı erişim		*			
Kaput altı çalışma lambası	✓				
Çıkarılabilir motor bölmeleri, delikli ve menteşeli	✓				
Programlı Yağ Numunesi Alma (S·O·S SM) portları	✓				
Şovel tutucu	✓				
AKÜLER, MARŞ MOTORLARI, ALTERNATÖRLER VE SOĞUTUCU SIVI					
Aküler – Ağır Hizmet Tipi	✓				
Aküler – Arktik		✓			
Marş Motoru – 24 V	✓				
Jeneratörler – 150 Amper	✓				
Jeneratörler – 150 Amper, kanallı		✓			
Motor soğutma sıvısı, standart –37 °C (–35 °F)	✓				
Motor soğutma sıvısı, arktik –51 °C (–60 °F)		✓			

*Önerilen

Cat ürünleri, temsilci hizmetleri ve sektör çözümleri hakkında tüm bilgiler için www.cat.com adresindeki web sitemizi ziyaret edebilirsiniz.

©2024 Caterpillar
Tüm hakları saklıdır

Malzeme ve teknik özellikler önceden bildirimde bulunulmaksızın değiştirilebilir. Fotoğraflarda gösterilen makineler ek ekipman içerebilir. Mevcut seçenekler için Cat temsilcinize danışın.

CAT, CATERPILLAR, LET'S DO THE WORK, bunların ilgili logoları, "Caterpillar Corporate Yellow", "Power Edge" ve Cat "Modern Hex" ticari kimliğinin yanı sıra, burada kullanılan kurumsal kimlik ve ürün kimliği Caterpillar'ın ticari markalarıdır ve izinsiz kullanılamaz.

ATXQ3734-00 (08-2024)
Üretim Numarası: 17B
(Aus-NZ, Chile, China,
Eur, Japan, N Am,
S. Korea, Turkey)

