

# M317

ESCAVATORE GOMMATO



---

Potenza motore - ISO 14396	110 kW (148 HP)
Peso operativo - massimo	19.950 kg (43.980 lb)
Massima velocità di traslazione	35 km/h (21,7 miglia/h)

**CAT**<sup>®</sup>

# M317

## ESCAVATORE GOMMATO

L'escavatore gommato Cat® M317 offre le prestazioni e la versatilità ideali per aumentare la produttività ogni giorno. Il design con raggio compatto consente di lavorare negli spazi più stretti. Con comandi di facile utilizzo, integrazione del tiltrotator, una cabina confortevole e intervalli di manutenzione prolungati, il modello M317 aiuta a risparmiare tempo e denaro.



### ALTE PRESTAZIONI

Lavorare velocemente grazie al ridotto raggio di rotazione anteriore e posteriore e alla tecnologia opzionale Cat® Grade Assist, insieme alla versatilità offerta dall'integrazione del tiltrotator.

### COMFORT MIGLIORE

Lavorate facilmente. Le opzioni di cabina Deluxe e Premium, con un layout di controllo ergonomico e una visibilità migliorata sul lato destro\* ti permettono di lavorare comodamente per tutto il turno.

\*Rispetto al modello M317 con doppio turbocompressore.

### FACILITÀ DI MANUTENZIONE

I filtri di lunga durata per combustibile, olio idraulico e aria, il 100% dei punti di manutenzione giornaliera accessibili da terra e i punti di ingrassaggio centralizzati con un'opzione di lubrificazione automatica riducono i costi complessivi.

- Il motore Cat® C4.4 soddisfa le vostre esigenze in termini di prestazioni e produzione. Il motore è conforme agli standard sulle emissioni EU Stage V.
- Il modello M317 è efficiente dal punto di vista dei consumi per consentirvi di spostarvi e mantenervi operativi sul cantiere.
- Ideale per lavorare in sicurezza in aree ristrette. Scavi, oscillazioni e scarichi in uno spazio di lavoro ristretto.
- Lo spostamento tra i cantieri è semplice a una velocità di trasferimento fino a 35 km/h (21,7 mph).
- Dai detriti all'asfalto, l'escavatore soddisfa le vostre esigenze di tempestività ed efficienza di lavoro.
- L'impianto idraulico avanzato fornisce l'equilibrio ottimale tra potenza ed efficienza, assicurando il controllo necessario per lavori di precisione.
- La pompa di rotazione dedicata fornisce una potenza costante per capacità di multi-tasking migliori.
- Le opzioni idrauliche ausiliarie offrono la versatilità necessaria per utilizzare una vasta gamma di attrezzature Cat.
- Non permettete che la temperatura blocchi il vostro lavoro. L'escavatore gommato può lavorare di serie a temperature ambiente elevate fino a 52 °C (125 °F) e ha una capacità di avviamento alle basse temperature fino a -18 °C (0 °F).

***Non tutte le caratteristiche sono disponibili in tutte le aree geografiche. Verificate con il dealer Cat locale la disponibilità delle offerte specifiche nella vostra zona.***

**Numero di fabbricazione: 07D**



# COMFORT SUL LAVORO

- Scegliete tra la cabina Deluxe e Premium.
- Il sedile Deluxe è provvisto di riscaldamento regolabile, mentre il sedile Premium è dotato di riscaldamento, ventilazione e sistema di regolazione automatica.
- Entrate e uscite dalla cabina facilmente con la console sinistra sollevabile.
- Provate la maggiore comodità della cabina durante il lavoro, grazie alle vibrazioni ridotte dai supporti viscosi avanzati.
- Azionate comodamente l'escavatore con comandi a portata di mano, tutti posizionati di fronte all'operatore.
- Riponete la vostra attrezzatura nei numerosi vani portaoggetti presenti in cabina, sotto e dietro il sedile, sopra la testa e nelle console. Sono disponibili inoltre un portabicchiere, un portabottiglia e un gancio appendiabiti.
- La radio con Bluetooth® integrato consente il collegamento continuo del telefono cellulare per ascoltare musica, podcast ed effettuare chiamate in vivavoce.
- Il monitor touchscreen o il jog dial consente di regolare facilmente il sistema di controllo della climatizzazione.



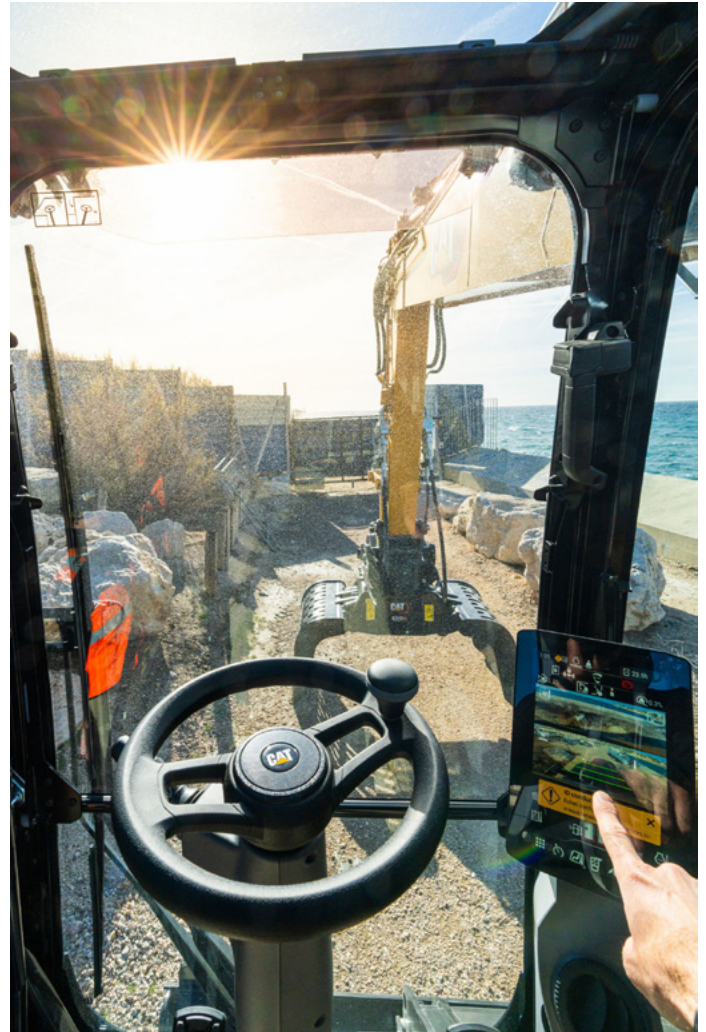
# COSTI DI MANUTENZIONE RIDOTTI



- Controllo e manutenzione della macchina rapidi grazie ai numerosi punti di manutenzione giornalieri accessibili a terra.
- Controllo rapido e sicuro del livello dell'olio motore a terra.
- I filtri di lunga durata per combustibile, olio idraulico e aria aiutano a ridurre i costi di manutenzione.
- Tenete traccia della durata del filtro e degli intervalli di manutenzione dal monitor in cabina.
- Due livelli di filtraggio proteggono il motore dalla contaminazione del combustibile.
- Il filtro dell'olio idraulico offre migliori prestazioni di filtraggio, è posizionato contro le valvole di scarico per mantenere pulito l'olio quando viene sostituito il filtro e ha una durata superiore con un intervallo di sostituzione di 3.000 ore.
- I punti di ingrassaggio centralizzati con un'opzione di lubrificazione automatica riducono i tempi di fermo e permettono di aumentare la produttività.
- Le porte per il prelievo dell'olio programmato (S-O-S<sup>SM</sup>) a terra semplificano la manutenzione e permettono un prelievo rapido e facile dei campioni di liquido da analizzare.
- Aumentate la produttività con promemoria proattivi per la manutenzione. Il sistema integrato di gestione dell'integrità del veicolo avvisa l'operatore fornendo una guida dettagliata sulla manutenzione, insieme ai ricambi necessari, in modo da evitare inutili tempi di inattività.

# UTILIZZO INTUITIVO

- Avviate il motore con l'apposito pulsante, utilizzate una chiave Bluetooth o l'esclusiva funzione ID operatore.
- Programmate la modalità di potenza e le preferenze per il joystick con l'ID operatore; l'escavatore ricorderà le impostazioni ogni volta che andate al lavoro.
- L'assale si blocca a velocità zero e si sblocca quando viene attivato il pedale di comando marcia. L'assale può anche essere bloccato manualmente con un pulsante sulla console di destra.
- Gli accessori del tiltrotator, Cat o di altri brand, funzionano con Cat Grade con 2D, Assist, Payload ed E-Fence. Senza necessità di hardware aggiuntivo, dovete semplicemente selezionare "Installazione del sistema tiltrotator di terze parti" sul monitor, eseguire la calibrazione e mettervi al lavoro.
- Monitor touchscreen ad alta risoluzione da 254 mm (10 in) di serie:
  1. L'interfaccia utente in continuo miglioramento consente una navigazione intuitiva, riducendo al minimo le interruzioni delle prestazioni tramite un menu touchscreen di facile utilizzo.
  2. Individuate rapidamente le applicazioni grazie alla visualizzazione elenco griglia, ai nomi abbreviati delle applicazioni e alle opzioni menu divise per categoria.
  3. Il centro di notifica mantiene le informazioni rilevanti visibili all'operatore e mostra i messaggi senza restringere la visuale della telecamera.
  4. Le notifiche con codice colorato impostano i messaggi critici in modo distinto dal resto.
  5. Utilizzate il codice QR sul monitor per maggiori informazioni sulle caratteristiche della macchina e della tecnologia grazie a una suite completa di video dimostrativi.



# CARATTERISTICHE DI SICUREZZA

- Accedete ai punti di manutenzione giornaliera a terra.
- Proteggete l'escavatore con l'ID operatore. Utilizzate il codice PIN sul monitor per abilitare la funzione di avviamento tramite pulsante.
- La cabina con struttura ROPS (Rollover Protective Structure) di serie soddisfa i requisiti ISO 12117-2:2008.
- Il layout riprogettato del modello M317 migliora la visibilità sul lato destro rispetto al modello M317 con doppio turbocompressore. La telecamera posteriore e la telecamera laterale destra sono disponibili di serie.
- Il design della piattaforma di manutenzione fornisce un accesso facile, sicuro e rapido alla piattaforma di manutenzione superiore; i gradini della piattaforma di manutenzione sono provvisti di piastre antiscivolo per evitare slittamenti.
- La leva di blocco standard dell'impianto idraulico isola completamente tutto l'impianto idraulico e le funzioni di traslazione in posizione abbassata.
- Il blocco oscillazione evita lo spostamento del leverismo anteriore durante la traslazione.
- L'interruttore di arresto a terra, se attivato, blocca completamente il flusso di combustibile al motore e arresta la macchina.
- L'illuminazione per ispezioni opzionale rende più semplici e sicure le attività di manutenzione e assistenza. Grazie a un interruttore, potrete accendere le luci per illuminare il motore, la pompa, la batteria e i vani radiatore per migliorare la visibilità.



# AUMENTATE L'EFFICIENZA E LA PRODUTTIVITÀ CON TECNOLOGIE CAT INTEGRATE

- Il sistema Cat Grade con 2D opzionale permette di aumentare la produttività rispetto alle tecnologie di livellamento tradizionali.
- Cat Payload a richiesta consente di raggiungere obiettivi di carico precisi per migliorare l'efficienza operativa. Prelevate un carico di materiale, con una combinazione benna e thumb o con accessori a benna mordente e polipo, e ottenete una stima del peso in tempo reale senza oscillazione.
- La combinazione di Payload e VisionLink® consente di gestire a distanza gli obiettivi o di portare con sé i dati sul carico utile.
- Effettuate l'upgrade alla nostra antenna GNSS doppia per la massima efficienza di livellamento. Il sistema consente di creare e modificare i progetti sul monitor touchscreen durante il lavoro oppure di inviare il progetto del piano all'escavatore. Inoltre, ottenete ulteriori vantaggi sulle zone di esclusione, sulla mappa di taglio e riempimento, sulla guida di corsia e sulla realtà aumentata, insieme a capacità di posizionamento avanzate.
- Grade Assist a richiesta consente di continuare a eseguire il livellamento, in modo semplice e senza sforzi, con lo scavo a leva singola. Impostate l'angolo della benna desiderato, mentre la funzione Bucket Assist mantiene automaticamente l'angolo nelle applicazioni in pendenza, in quelle di livellamento normale e di precisione e nelle attività di scavo.
- 2D E-fence opzionale, integrata direttamente in fabbrica, impedisce il movimento di qualsiasi parte dell'escavatore all'esterno dei punti predefiniti dall'operatore.
- Tutti i sistemi Cat Grade sono compatibili con radio e stazioni base di Trimble, Topcon e Leica. Avete già investito in un'infrastruttura di livellamento? Sulla macchina potete installare sistemi di livellamento di Trimble, Topcon e Leica.





- Il motore Cat C4.4 è conforme agli standard sulle emissioni EU Stage V.
  - I motori diesel Cat hanno l'obbligo di utilizzare ULSD (a bassissimo tenore di zolfo con un massimo di 15 ppm di zolfo) o ULSD miscelato con i seguenti combustibili\*\* a bassa intensità di carbonio: 20% biodiesel FAME (estere metilico di acidi grassi)\* o 100% diesel rinnovabile, HVO (olio vegetale idrogenato) e GTL (da gas a liquido). Consultate le linee guida per la corretta applicazione. Per dettagli consultate il dealer Cat o le "Raccomandazioni Caterpillar sui liquidi della macchina" (SLBU6250).
  - Le tecnologie Cat Grade combinano guida avanzata e controllo automatico della macchina facoltativo, permettendo di raggiungere gli obiettivi di precisione, contribuendo al contempo a ridurre il consumo di combustibile e le emissioni di gas serra migliorando l'efficienza, la precisione e la produttività in cantiere.
  - Il controllo automatico del regime motore riduce il consumo di combustibile non necessario e le emissioni di gas serra consentendo al motore di passare automaticamente alla modalità di funzionamento a regime minimo quando la macchina non è in funzione.
  - Cat® Payload per escavatori consente la pesatura in movimento del materiale, che consente di ridurre il consumo di combustibile migliorando l'efficienza di carico e la produttività del cantiere ed eliminando i viaggi verso la bilancia.
  - Gli intervalli di manutenzione prolungati non solo riducono i tempi di inattività, ma consentono anche di ridurre la quantità di liquido e filtri che vengono sostituiti nel corso della vita della macchina.
  - I servizi di prelievo dell'olio programmato (S-O-S) Cat aiutano a rilevare l'usura eccessiva, i liquidi contaminati o altre problematiche nascoste che potrebbero accorciare la durata dei componenti. Spesso, il monitoraggio dei liquidi consente di prolungare gli intervalli di sostituzione dell'olio e del liquido di raffreddamento. Per ulteriori informazioni, consultate il dealer Cat o il Manuale di funzionamento e manutenzione della macchina.
  - Consente di utilizzare meno combustibile durante il funzionamento al minimo. Il monitoraggio online del parco macchine Cat VisionLink permette di gestire i tempi di funzionamento al minimo e ridurre il consumo di combustibile e le emissioni di gas serra. VisionLink mostra le emissioni di CO<sub>2</sub> per le risorse monitorate, calcolate in base al tipo di combustibile per il consumo di combustibile durante il tempo di funzionamento ogni giorno in un intervallo di date selezionato.
  - Remote Flash riduce al minimo i tempi di inattività e i tempi di manutenzione, mantenendo al contempo operativa la risorsa con la massima efficienza. Gli avvisi per gli aggiornamenti della macchina vengono inviati virtualmente dal dealer Cat e possono essere distribuiti senza la necessità della presenza in loco di un tecnico del dealer. La risoluzione dei problemi da remoto riduce i tempi di manutenzione e mantiene operativa la macchina con la massima efficienza, consentendo al dealer Cat di testare virtualmente la macchina durante il lavoro. Una volta identificato un problema, un tecnico può risolverlo già dalla prima volta, risparmiando tempo e denaro.
- \*I motori privi di dispositivi post-trattamento possono utilizzare miscele superiori, compreso il biodiesel fino al 100% (per l'uso di miscele superiori al 20% di biodiesel, consultate il vostro dealer Cat).***
- \*\*Le emissioni di gas serra al tubo di scarico dei combustibili a intensità di carbonio più bassa sono essenzialmente uguali ai combustibili tradizionali.***



# MOLTO DI PIU' DI UNA MACCHINA

## PENSATA PER IL SUCCESSO

Quando acquistate un'attrezzatura Cat, non acquistate solo una macchina. Otterrete anche il supporto della rete di dealer migliore del settore, con una gamma di strumenti, tecnologie e soluzioni flessibili. Un'azienda di successo non può fare a meno di un supporto e un'assistenza di qualità.

### CUSTOMER VALUE AGREEMENT

Con un Customer Value Agreement (CVA) del vostro dealer Cat, otterrete più risultati e meno preoccupazioni. Un CVA rende semplici la proprietà e la manutenzione della macchina, vi garantisce l'assistenza di un dealer esperto e vi assicura totale tranquillità ed efficienza nelle operazioni di gestione delle vostre attrezzature.

### RICAMBI CAT ORIGINALI

I ricambi Cat originali assicurano il massimo livello di affidabilità e produttività. Ordinate direttamente dal vostro dealer Cat o acquistate online su [parts.cat.com](http://parts.cat.com).



### OPZIONI DI RIPARAZIONE

Grazie a un'ampia gamma di opzioni di riparazione, riuscirete a soddisfare le vostre esigenze nel pieno rispetto del budget e della programmazione. Ogni riparazione viene eseguita da tecnici Cat esperti. I vantaggi? Consigli di riparazione intelligenti, preventivi accurati in tempi rapidi e programmi di manutenzione che consentono di ritrovare l'immediata operatività della macchina.

### SERVIZI FINANZIARI

Affidatevi a Cat Financial per ottenere le migliori soluzioni di finanziamento e protezione estesa per la vostra azienda. Da oltre 30 anni, aiutiamo i nostri clienti a conseguire risultati con servizi finanziari d'eccellenza.



DOZER



MINIPALE GOMMATE



MOVIMENTATORI DI MATERIALI



ESCAVATORI



PALE GOMMATE



PALE CINGOLATE

# AUMENTO DI PRODUTTIVITÀ E REDDITIVITÀ CON L'ATTREZZATURA CAT

Potete ampliare senza difficoltà le prestazioni della vostra macchina utilizzando le diverse attrezzature Cat. Le attrezzature Cat sono progettate per adattarsi al peso e alla potenza degli escavatori gommati Cat, in modo da migliorare le prestazioni, la sicurezza e la stabilità.

## BENNE



## BENNE CON CHIUSURA IDRAULICA



## MARTELLI IDRAULICI



## TILTROTATOR



## CESOIE



## COMPATTATORI



## ATTACCHI



# CARATTERISTICHE TECNICHE

## Motore

Potenza motore - ISO 14396	110 kW	148 HP
Potenza motore - ISO 14396 (DIN)	150 hp (metrica)	
Modello motore	C4.4	
Potenza netta - ISO 9249	105 kW	141 HP
Potenza netta - ISO 9249 (DIN)	143 hp (metrica)	
Foro	105 mm	4,1 pollici
Cilindrata	4,4 l	268,5 in <sup>3</sup>
Corsa	5 pollici	127 mm
Utilizzo biodiesel	Fino a B20 <sup>1</sup>	
Emissioni	Conforme agli standard sulle emissioni EU Stage V.	

La potenza netta indicata è la potenza disponibile al volante se il motore è dotato di ventola, filtro dell'aria, post-trattamento dei gas di scarico CEM, alternatore e ventola di raffreddamento in funzione a velocità intermedia. Regime nominale 2.200 giri/min. Potenza indicata testata in base allo standard specificato in vigore alla data di produzione.

<sup>1</sup>Per tutti i motori diesel Cat è obbligatorio utilizzare ULSD (diesel a bassissimo tenore di zolfo con un massimo di 15 ppm di zolfo) o ULSD miscelato con i seguenti combustibili a bassa intensità di carbonio\*\* fino a: 20% biodiesel FAME (estere metilico di acidi grassi)\* o 100% diesel rinnovabile, HVO (olio vegetale idrotrattato) e GTL (da gas a liquido). Consultate le linee guida per la corretta applicazione. Per dettagli, consultate il vostro dealer Cat o le "Raccomandazioni Caterpillar sui liquidi della macchina" (SEBU6250).

\*I motori privi di dispositivi post-trattamento possono utilizzare miscele superiori, compreso il biodiesel fino al 100% (per l'uso di miscele superiori al 20% di biodiesel, consultate il vostro dealer Cat).

\*\*Le emissioni di gas serra al tubo di scarico dei combustibili a intensità di carbonio più bassa sono essenzialmente uguali ai combustibili tradizionali.

## Impianto idraulico

Impianto principale - Flusso massimo - Attrezzo	254 L/min	67 gal/min
Pressione massima - circuito attrezzo - sollevamento potenziato	37.000 kPa	5.366 psi
Pressione massima - Circuito attrezzo - Circuito di traslazione	35.000 kPa	5.076 psi
Pressione massima - Circuito attrezzo - Normale	35.000 kPa	5.076 psi

## Meccanismo di rotazione

Coppia di rotazione massima	42 kN-m	31.080 lbf-ft
Velocità di rotazione	9,4 r/min	9,4 r/min

## Peso della macchina

Peso operativo - massimo	19.950 kg	43.980 lb
Peso operativo - minimo	17.200 kg	37.920 lb

## Capacità di rifornimento di servizio

Serbatoio del combustibile	290 l	76,6 gal
DEF (Diesel Exhaust Fluid)	20 l	5,3 gal
Sistema di raffreddamento	24 l	6,3 gal
Serbatoio idraulico	121 l	32 gal
Impianto idraulico - Incluso il serbatoio	280 l	74 gal

## Trasmissione

Massima velocità di traslazione	35 km/h	21,7 miglia/h
Avanti/retromarcia - 1a marcia	10 km/h	6,2 miglia/h
Avanti/retromarcia - 2a marcia	35 km/h	21,7 miglia/h
Velocità riduttore - 1a marcia	5,5 km/h	3,4 miglia/h
Velocità riduttore - 2a marcia	15 km/h	9,3 miglia/h
Trazione alla barra	104 kN	23.380 lbf

## Dimensioni

Braccio	VA 5,2 m (17'1")	
Avambraccio	2,5 m (8'2")	
Benna	Impieghi generali da 0,80 m <sup>3</sup> (1,05 yd <sup>3</sup> )	
Altezza di trasporto - sommità della cabina	3.320 mm	10,9 ft
Punto di supporto	3.520 mm	11,5 ft
Lunghezza di trasporto	8.720 mm	28,6 ft
Raggio di rotazione posteriore	1.850 mm	6,1 ft
Distanza del contrappeso da terra	1.300 mm	4,3 ft
Distanza libera da terra	405 mm	1,3 ft
Lunghezza del sottocarro	5.050 mm	16,6 ft
Passo	2.700 mm	8,9 ft

## Forze e gamme operative

Tipo di braccio	VA 5,2 m (17'1")	
Avambraccio	2,5 m (8'2")	
Benna	Impieghi generali da 0,80 m <sup>3</sup> (1,05 yd <sup>3</sup> )	
Altezza massima di carico	7.770 mm	25,5 ft
Altezza di scarico	7.770 mm	25,5 ft
Altezza di taglio	10.740 mm	35,2 ft
Profondità massima di scavo	5.750 mm	18,9 ft
Altezza di scavo	5.770 mm	18,9 ft
Sbraccio a terra	9.210 mm	30,2 ft
Profondità di scavo su parete verticale	4.450 mm	14,6 ft
Forze dell'avambraccio (ISO)	70 kN	15.737 lbf
Forze della benna (ISO)	119 kN	26.752 lbf

## Impianto di climatizzazione

L'impianto di climatizzazione su questa macchina contiene gas refrigerante fluorurato a effetto serra R134a (potenziale di riscaldamento globale = 1.430). L'impianto contiene 1,0 kg (2,2 lb) di refrigerante con un equivalente di CO<sub>2</sub> pari a 1,43 tonnellate metriche (1,576 tonnellate USA).

# ATTREZZATURA DI SERIE E A RICHIESTA

NOTA: L'attrezzatura di serie e a richiesta può variare. Per ulteriori informazioni, rivolgetevi al vostro dealer Cat.

	Standard	Optional
<b>IMPIANTO ELETTRICO</b>		
Luci LED sul telaio (lato sinistro, lato destro) e contrappeso	✓	
Luci di lavoro a LED con spegnimento ritardato programmabile	✓	
Luci di direzione anteriori e posteriori per la circolazione su strada	✓	
Batterie esenti da manutenzione	✓	
Sezionatore generale elettrico centralizzato	✓	
Elettropompa di rifornimento		✓
<b>TECNOLOGIA CAT</b>		
Cat® Product Link™	✓	
Aggiornamento/risoluzione dei problemi flash a distanza	✓	
Cat Grade con 2D		✓
Cat Grade con 3D		✓
Cat Payload		✓
2D E-Fence		✓
Ricevitore laser		✓
Cat Grade con Assist		✓
<b>SICUREZZA E PROTEZIONE</b>		
Telecamera posteriore e telecamera laterale destra	✓	
Specchietti grandangolari	✓	
Interruttore di arresto del motore accessibile da terra	✓	
Piastra antiscivolo e bulloni a testa svasata sulla piattaforma di servizio	✓	
Visibilità a 360°		✓
Tracciamento risorse Cat		✓
Illuminazione per ispezioni		✓
Allarme di marcia		✓
<b>MOTORE</b>		
Motore diesel Cat C4.4	✓	
Selettore della modalità di potenza	✓	
Minimo basso con sistema "one-touch" e controllo automatico del regime motore	✓	
Arresto del motore al minimo automatico	✓	
Elevata capacità di raffreddamento con temperatura ambiente a 52 °C (125 °F)	✓	
Capacità di avviamento a basse temperature fino a -18 °C (0 °F)	✓	
Filtro dell'aria con doppio elemento sigillato e prefiltra integrato	✓	
Pompa elettrica di adescamento del combustibile	✓	
Ventola a velocità variabile	✓	
<b>ASSISTENZA E MANUTENZIONE</b>		
Porte per il prelievo dell'olio programmato (S·O·S)	✓	
Sistema di lubrificazione automatica per attrezzi e sistema di rotazione		✓

	Standard	Optional
<b>SOTTOCARRO E STRUTTURE</b>		
Velocità riduttore	✓	
Blocco elettrico traslazione e rotazione	✓	
Assali per impieghi gravosi, impianto freni a disco avanzato e motore di trazione, forza frenante regolabile	✓	
Assale anteriore oscillante, bloccabile, con punto di ingrassaggio remoto	✓	
Blocco automatico del freno/assale	✓	
Contrappeso da 4.300 kg (9.460 lb)	✓	
Trazione integrale	✓	
Pneumatici, 10.00-20 16 PR, doppi		✓
Pneumatici doppi, 11.00-20 16 PR		✓
Pneumatici 315/70R22.5, non doppi		✓
Pneumatici singoli 445/70R 19.5		✓
<b>IMPIANTO IDRAULICO</b>		
Freno di rotazione automatico	✓	
Riscaldamento automatico dell'olio idraulico	✓	
Valvola di controllo principale elettronica	✓	
Valvole di riduzione della deriva della benna, del braccio e dell'avambraccio	✓	
Modalità di sollevamento potenziato	✓	
Circuito ad attacco rapido per l'attacco dedicato CW	✓	
Pompa separata per il sistema di rotazione	✓	
Aggressività idraulica regolabile	✓	
Aggressività idraulica regolabile	✓	
Circuito ad alta pressione ausiliario	✓	
Joystick a 1 cursore		✓
Joystick a 2 cursori		✓
Circuito ausiliario secondario di media pressione (flusso ad alta pressione mono/bidirezionale)		✓
Circuito ausiliario di media pressione (flusso di media pressione mono/bidirezionale)		✓
SmartBoom™		✓
Controllo dell'assetto		✓
Supporto tiltrotator Cat		✓
Sterzo con joystick		✓
<b>BRACCIO E AVAMBRACCI</b>		
Braccio regolabile variabile da 5,2 m (17'1")	✓	
Avambraccio 2,2 m (7'3")		✓
Avambraccio da 2,5 m (8'2")		✓
<b>CABINA</b>		
Struttura ROPS, insonorizzazione avanzata (ISO 12117-2:2008)	✓	
Monitor touchscreen LCD ad alta risoluzione da 254 mm (10")	✓	
Cabina Deluxe		✓
Cabina Premium		✓
Relè ausiliario		✓





Per informazioni complete sui prodotti Cat, i servizi dei dealer e le soluzioni per il settore, visitate il sito Web all'indirizzo [www.cat.com](http://www.cat.com).

© 2024 Caterpillar. Tutti i diritti riservati.

VisionLink è un marchio di Caterpillar Inc., registrato negli Stati Uniti e in altri paesi.

Materiali e caratteristiche tecniche sono soggetti a variazione senza obbligo di preavviso. Le macchine illustrate nelle foto possono essere dotate di attrezzature aggiuntive. Per informazioni sulle opzioni disponibili, rivolgetevi al vostro dealer Cat.

CAT, CATERPILLAR, LET'S DO THE WORK, i rispettivi loghi, Product Link, SmartBoom, S-O-S, "Caterpillar Corporate Yellow", i marchi "Power Edge" e Cat "Modern Hex" nonché le identità dei prodotti qui usati sono marchi di fabbrica di Caterpillar e non possono essere usati senza permesso.  
[www.cat.com](http://www.cat.com) [www.caterpillar.com](http://www.caterpillar.com)

ALXQ4120-00  
Numero di fabbricazione: 07D  
(Europe)

