

# M317

PELLE HYDRAULIQUE SUR PNEUS



Puissance moteur – ISO 14396  
Poids en ordre de marche maximum  
Vitesse de translation maximale

110 kW (148 hp)  
19 950 kg (43 980 lb)  
35 km/h (21,7 mile/h)



# M317

## PELLE HYDRAULIQUE SUR PNEUS

La pelle hydraulique sur pneus M317 Cat® offre des caractéristiques de performance et une polyvalence pour vous aider à accomplir davantage de travail chaque jour. Sa conception de rayon compact vous permet de travailler dans des espaces restreints. Avec des commandes faciles à utiliser, une intégration de tiltrotateur, une cabine confortable et de longs intervalles d'entretien, la M317 vous aide à économiser du temps et de l'argent.



### HAUTES PERFORMANCES

Travaillez rapidement grâce au rayon de braquage réduit à l'avant et à l'arrière, ainsi qu'à la technologie Cat® Grade Assist en option, tout en bénéficiant de la polyvalence de l'intégration du tiltrotateur.

### CONFORT RENFORCÉ

Travaillez facilement. Options de cabine Deluxe et Premium avec une disposition de commandes ergonomique et une visibilité améliorée du côté droit\* vous permettent de travailler confortablement tout au long de la journée.

\*Par rapport à la M317 avec moteur à double turbocompresseur.

### FACILITÉ D'ENTRETIEN

Des filtres de longue durée pour le carburant, l'huile hydraulique et l'air, un entretien quotidien à 100 % au niveau du sol, ainsi que des points de graissage centralisés avec une option d'autolubrification, contribuent à réduire vos coûts globaux.

# HAUTES PERFORMANCES

- Le moteur C4.4 Cat® répond à vos besoins de performance et de production. Le moteur est conforme aux normes européennes Stage V sur les émissions.
- Le modèle M317 est économe en carburant pour vous aider à rester mobile et productif sur le chantier.
- Travaillez en toute confiance dans les espaces restreints. Effectuez les opérations d'excavation, de pivotement et de vidage dans un espace de travail serré.
- Le déplacement entre les sites est facile avec des vitesses de translation pouvant atteindre 35 km/h (21,7 mph).
- Qu'il s'agisse de débris ou d'asphalte, la pelle hydraulique répond à vos exigences pour mener à bien votre travail, dans les temps et de manière efficace.
- Le circuit hydraulique avancé offre l'équilibre optimal de puissance et d'efficacité tout en vous donnant le contrôle nécessaire pour répondre aux besoins précis.
- La pompe d'orientation spécifique offre une puissance constante pour une meilleure réalisation de tâches multiples.

- Les options hydrauliques auxiliaires vous assurent la polyvalence requise pour utiliser une large gamme d'équipements Cat.
- Ne laissez pas la température être un obstacle au travail. La pelle hydraulique sur pneus offre une capacité de température ambiante élevée de 52 °C (125 °F) et une capacité de démarrage à froid de -18 °C (0 °F).

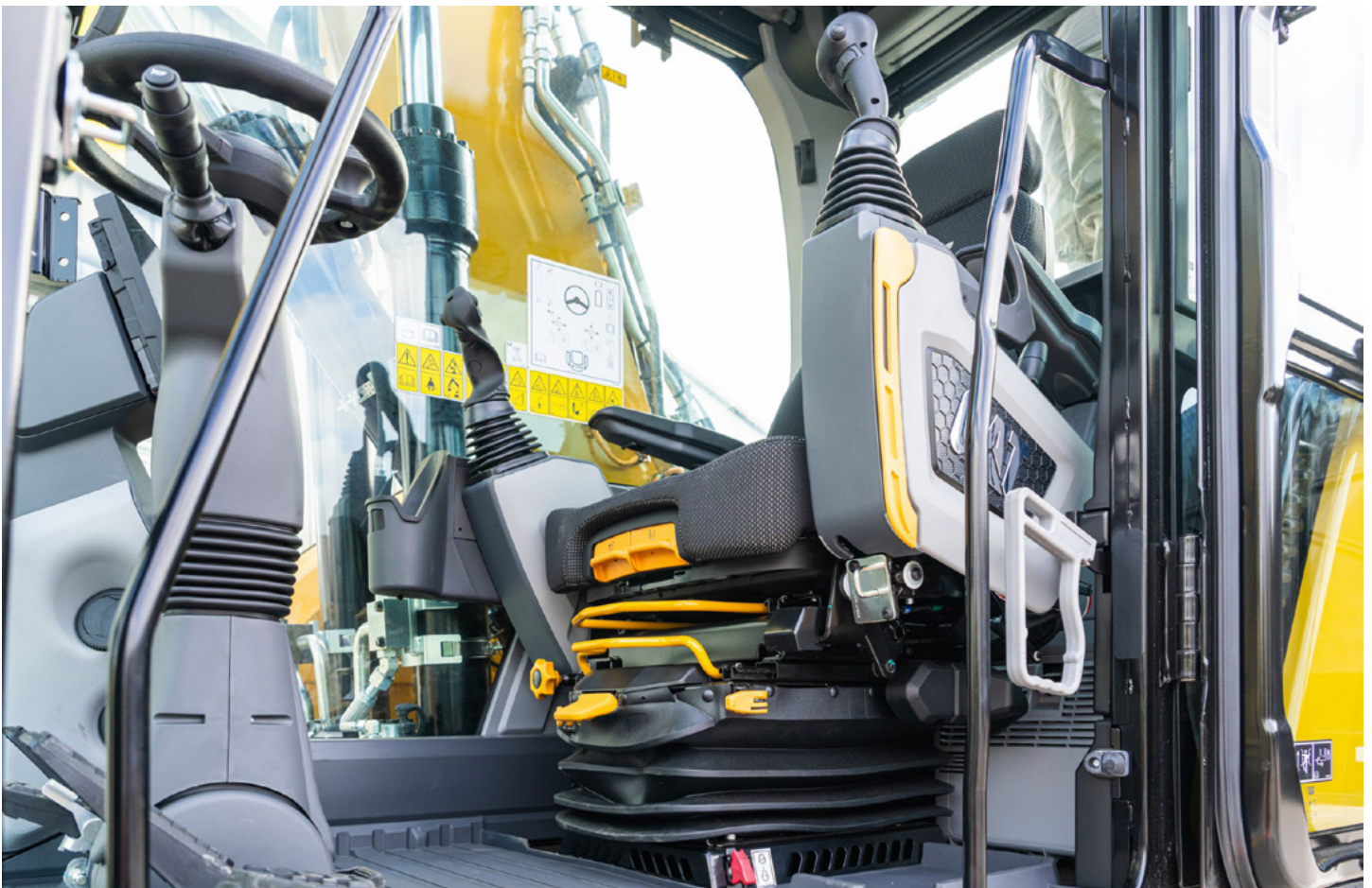
**Les caractéristiques disponibles varient selon les régions. Pour plus d'informations sur les offres disponibles dans votre région, veuillez contacter votre concessionnaire Cat local.**

**Numéro de version : 07D**



# MEILLEUR CONFORT DE TRAVAIL

- Choisissez entre les cabines Deluxe et Premium.
- Le siège Deluxe est chauffant et réglable grâce à une suspension pneumatique, tandis que le siège Premium est chauffant, climatisé et réglable automatiquement.
- Entrez dans la cabine et sortez de celle-ci facilement à l'aide de la console gauche rabattable.
- Des supports visqueux avancés vous permettent de travailler confortablement dans la cabine en réduisant les vibrations.
- Manœuvrez sans effort la pelle hydraulique à l'aide de commandes faciles d'accès situées devant vous.
- Bénéficiez d'un grand espace de rangement pour votre matériel à l'intérieur de la cabine sous et derrière le siège, en hauteur et dans les consoles. Un porte-gobelet, un porte-bouteille et une patère sont également fournis.
- La radioBluetooth® intégrée permet la connexion sans contrainte de téléphones portables pour l'écoute de musique, de podcasts et le passage d'appels mains libres.
- Réglez facilement la commande de température via le moniteur à écran tactile ou la molette Jog.



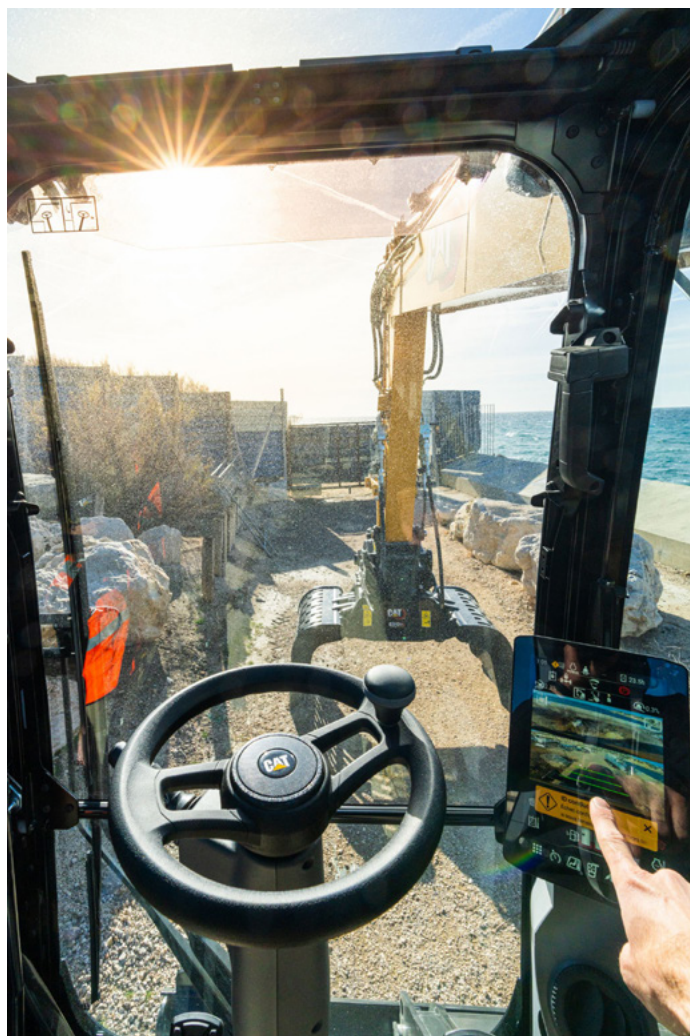
# FAIBLES COÛTS D'ENTRETIEN



- Contrôlez et entretenez rapidement votre machine grâce aux points de service quotidien accessibles au niveau du sol.
- Contrôlez le niveau d'huile moteur rapidement et en toute sécurité au niveau du sol.
- Des filtres de longue durée pour le carburant, l'huile hydraulique et l'air aident à réduire les coûts d'entretien.
- Suivez la durée de vie du filtre et les intervalles d'entretien de votre pelle hydraulique via le moniteur à l'intérieur de la cabine.
- Deux niveaux de filtration du carburant protègent le moteur de la contamination du carburant.
- Le filtre à huile hydraulique offre une performance de filtration élevée, des vannes anti-drainage pour garder l'huile propre lorsque le filtre est remplacé, et une longue durée de vie avec un intervalle de remplacement de 3 000 heures.
- Des points de graissage centralisés avec une option d'autolubrification signifient moins de temps d'arrêt et plus de travail accompli.
- Orifices de prélèvement périodique d'huile (S-O-S<sup>SM</sup>) se situent au niveau du sol, ce qui contribue à simplifier l'entretien et permet de prélever rapidement et facilement des échantillons de liquide à des fins d'analyse.
- Optimisez la productivité grâce aux rappels d'entretien proactifs. Le système intégré de gestion de l'état des véhicules alerte le conducteur, en lui indiquant des instructions d'entretien pas-à-pas ainsi que les pièces nécessaires, de manière à éviter tout temps d'arrêt inutile.

# FACILE À MANŒVRER

- Démarrez le moteur via le bouton-poussoir, un porte-clés Bluetooth ou la fonction d'ID de conducteur unique.
- Programmez le mode de puissance et les préférences du manipulateur souhaités grâce à l'ID utilisateur ; la pelle hydraulique mémorise vos paramètres et les réapplique pour tous vos travaux suivants.
- L'essieu se verrouille à vitesse nulle et se déverrouille lorsque la pédale de translation est activée. L'essieu peut aussi être verrouillé manuellement à l'aide d'un bouton sur la console de droite.
- Les équipements de tiltrotator, propriétaires ou d'autres marques, fonctionnent parfaitement Cat Grade avec 2D, Assist, Payload, et la barrière électronique. Aucun matériel supplémentaire n'étant nécessaire, vous devez simplement sélectionner « Third Party Tiltrotator System Installation » (Installation de système tiltrotator tiers) sur le moniteur, effectuer un étalonnage, et vous mettre à la tâche.
- Caractéristiques du moniteur à écran tactile haute résolution 254 mm (10 inch) :
  1. L'interface utilisateur toujours plus améliorée permet une navigation intuitive tout en contribuant à minimiser les interruptions de performance grâce au menu tactile facile à utiliser.
  2. Identifiez rapidement les applications avec une vue de liste sous forme de grille, des noms d'application abrégés et des options de menu catégorisées.
  3. Le centre de notifications fournit au conducteur les informations importantes et affiche des messages sans réduire l'image de la caméra.
  4. Des notifications à code couleur permettent de distinguer les messages critiques des autres messages.
  5. Utilisez le code QR sur le moniteur pour découvrir la machine et les fonctions technologiques au moyen d'une série complète de vidéos explicatives.



# CARACTÉRISTIQUES DE SÉCURITÉ

- Tous les points d'entretien quotidien sont accessibles depuis le sol.
- Sécurisez votre pelle hydraulique avec l'ID utilisateur. Utilisez votre code PIN sur le moniteur pour activer la fonction de démarrage via un bouton – poussoir.
- La cabine avec cadre de protection en cas de retournement de série répond aux exigences de la norme ISO 12117-2:2008.
- Le modèle M317 a été repensé pour améliorer la visibilité du côté droit par rapport à la M317 avec moteur à double turbocompresseur. Les caméras de recul et sur le côté droit sont équipées de série.
- La conception de la plate-forme d'entretien permet d'accéder facilement, en toute sécurité et rapidement à la plate-forme d'entretien supérieure; le marchepied de la plate-forme d'entretien comporte une tôle perforée antidérapante pour éviter tout risque de glissade.
- Le levier de sécurité hydraulique standard inhibe toutes les fonctions hydrauliques et de translation lorsqu'il est en position abaissée.
- Le verrouillage de tourelle empêche le déplacement de la timonerie encours de translation.
- Lorsqu'il est activé, le contacteur d'arrêt au niveau du sol interrompt l'alimentation du moteur en carburant et arrête la machine.
- Un éclairage d'inspection en option facilite et sécurise les travaux d'entretien. La simple activation d'un contacteur vous permet d'éclairer les compartiments du moteur, de la pompe, de la batterie et du radiateur pour une meilleure visibilité.



# AMÉLIOREZ L'EFFICACITÉ ET LA PRODUCTIVITÉ GRÂCE AUX TECHNOLOGIES CAT INTÉGRÉES

- Le système Cat Grade avec 2D en option aide à améliorer la productivité par rapport au nivellement traditionnel.
- Cat Payload en option vous aide à obtenir des charges cibles précises pour améliorer l'efficacité d'exploitation. Ramassez une charge de matière avec une combinaison de godet et de pince ou avec des équipements de grappin et de godet en demi-coquille, et obtenez une estimation du poids en temps réel sans même pivoter.
- Combinez Payload et VisionLink® pour gérer à distance vos objectifs de production ou disposer des données de charge utile.
- Passez à un système GNSS à double antenne pour une efficacité de nivellement maximum. Le système vous permet de créer et de modifier des conceptions affichées sur le moniteur à écran tactile en cours de travail ; votre conception de plan peut également être envoyée à la pelle hydraulique. Vous bénéficiez également des avantages à valeur ajoutée des fonctions de zone à éviter, de déblai et de remblai, de mappage, de guidage de voie et de réalité augmentée, ainsi que d'une fonction de positionnement avancée.
- Grade Assist vous permet de rester au niveau souhaité, simplement et sans effort, grâce à l'excavation à levier unique. Définissez l'inclinaison du godet souhaitée et laissez la fonction Bucket Assist maintenir automatiquement l'angle lors des travaux de dévers et talutage, de nivellement simple et de précision, ou d'excavation.
- La fonctionnalité de barrière électronique 2D en option intégrée en usine empêche la sortie de la pelle hydraulique en dehors des points définis par le conducteur.
- Tous les systèmes Cat Grade sont compatibles avec les radios et stations de base de Trimble, Topcon et Leica. Avez-vous déjà investi dans une infrastructure de nivellement ? Vous pouvez installer sur la machine des systèmes de nivellement de Trimble, Topcon et Leica.





- Le Moteur C4.4 Cat est conforme aux normes sur les émissions Stage V pour l'UE.
  - Les moteurs diesel Cat doivent utiliser du diesel ULSD (Ultra Low Sulfur Diesel, diesel à très faible teneur en soufre contenant 15 ppm de soufre ou moins) ou du diesel ULSD mélangé aux carburants\*\* à faible intensité en carbone suivants, jusqu'au : biodiesel FAME (fatty acid methyl ester, ester méthylique d'acide gras)\* 20 % ou diesel 100 % renouvelable, les carburants HVO (hydrogenated vegetable oil, huile végétale hydrogénée) et GTL (gas-to-liquid, gaz liquéfié). Référez-vous aux directives pour une application réussie. Veuillez contacter votre concessionnaire Cat ou vous référer à la publication « Caterpillar Machine Fluids Recommendations » (SEBU6250) pour obtenir des détails.
  - Les technologies Cat Grade allient le guidage de pointe à une commande de machine automatisée optionnelle pour vous aider à atteindre les objectifs de nivellement tout en réduisant la consommation de carburant et les émissions de gaz à effets de serre grâce à l'amélioration du rendement, de la productivité sur le chantier et de la précision.
  - La commande automatique du régime moteur réduit la consommation inutile de carburant et les émissions des gaz à effet de serre en permettant au moteur de passer automatiquement en mode de ralenti quand la machine ne travaille pas.
  - Cat® Payload pour pelles hydrauliques fournit une pesée du matériau en déplacement qui permet de réduire la consommation de carburant grâce à l'amélioration du rendement, de la productivité sur le chantier et à la suppression des trajets requis pour accéder à la balance.
  - Les intervalles d'entretien prolongés réduisent non seulement les immobilisations, mais diminuent également la quantité de fluide et de filtres remplacés au cours de la durée de vie de la machine.
  - Les services de prélèvement périodique d'huile Cat (S-O-S) aident à révéler l'usure excessive, les fluides contaminés ou d'autres problèmes « invisibles » qui peuvent raccourcir la durée de vie des composants. Dans de nombreux cas, vous pouvez prolonger les intervalles de vidange d'huile et de liquide de refroidissement en appliquant la surveillance des liquides. Consultez votre concessionnaire Cat ou le guide d'utilisation et d'entretien de la machine pour plus d'informations.
  - Ne gaspillez pas le carburant au ralenti. La surveillance du parc en ligne Cat VisionLink vous permet de gérer les temps d'inactivité et de réduire la consommation de carburant et les émissions de gaz à effets de serre. VisionLink affiche les émissions de CO<sub>2</sub> des ressources surveillées ; ces émissions sont calculées par type de carburant pour la consommation de carburant en fonctionnement chaque jour sur une plage de dates sélectionnée.
  - La mise à jour à distance réduit les immobilisations et les temps d'entretien tout en maintenant le fonctionnement de vos ressources à un rendement optimal. Les alertes de mises à jour de la machine sont envoyées virtuellement par votre concessionnaire Cat et les mises à jour peuvent être effectuées sans nécessiter la présence d'un technicien du concessionnaire sur place. Le dépiage des pannes à distance réduit les temps d'entretien et maintient le fonctionnement de la machine au rendement optimal en permettant à votre concessionnaire Cat de tester la machine virtuellement pendant le travail. Une fois qu'un problème est identifié, un technicien peut le résoudre immédiatement, ce qui permet de gagner du temps et de l'argent.
- \*Les moteurs sans dispositif de post-traitement peuvent utiliser des mélanges plus élevés, contenant jusqu'à 100 % de biodiesel (pour l'utilisation de mélanges supérieurs à 20 % de biodiesel, consultez votre concessionnaire Cat).**
- \*\*Au niveau du tuyau d'échappement, les émissions de gaz à effet de serre des carburants à faible intensité de carbone sont quasiment identiques à celles des carburants traditionnels.**



# BIEN PLUS QU'UNE MACHINE

## DÉDIÉE À VOTRE RÉUSSITE

Lorsque vous achetez un équipement Cat, vous obtenez bien plus qu'une machine. Vous bénéficiez également de l'appui d'un réseau de concessionnaires de premier ordre, soutenu par toute une gamme de solutions, de technologies, d'outils flexibles et bien plus encore. Il s'agit d'un soutien qui s'articule autour de votre réussite.

### CONTRATS DE VALEUR CLIENT

Un contrat de valeur client (CVA) de votre concessionnaire Cat vous aide à en faire plus et à moins vous inquiéter. Un CVA simplifie la propriété et l'entretien des machines, ajoute la sécurité d'un soutien expert de la part des concessionnaires et vous offre la tranquillité d'esprit d'une gestion efficace de l'état des équipements.

### PIÈCES CAT ORIGINALES

Les pièces Cat d'origine offrent le plus haut niveau de fiabilité et de productivité. Commandez directement auprès de votre concessionnaire Cat ou achetez en ligne sur [parts.cat.com](https://parts.cat.com).



### OPTIONS DE RÉPARATION

Un large éventail d'options de réparation vous permet de choisir en fonction de vos besoins, de votre budget et de votre calendrier. Chaque réparation est effectuée par des techniciens Cat experts. Vous recevrez des conseils de réparation avisés, un devis précis et en temps opportun et un service qui remettra votre machine en état de marche rapidement.

### SERVICES DE FINANCEMENT

Comptez sur Cat Financial pour vous fournir les meilleures solutions de financement et de protection étendue pour votre entreprise. Depuis plus de 30 ans, nous aidons nos clients à réussir grâce à l'excellence de nos services financiers.



TRACTEURS



CHARGEURS  
COMPACTS RIGIDES



PELLES POUR  
MANUTENTION



PELLES  
HYDRAULIQUES



CHARGEUSES SUR  
PNEUS



CHARGEUSES À  
CHAÎNES

AUGMENTEZ VOTRE PRODUCTIVITÉ ET VOTRE PROFIT

# AVEC LES ÉQUIPEMENTS CAT

Vous pouvez facilement accroître le rendement de votre machine en utilisant l'un des nombreux équipements Cat. Chaque équipement Cat est conçu pour s'adapter au poids et à la puissance des pelles hydrauliques sur pneus Cat afin d'améliorer le rendement, la sécurité et la stabilité.

**GODETS**



**GRAPPINS**



**MARTEAUX  
HYDRAULIQUES**



**TILT-ROTATORS**



**CISAILLES**



**PLAQUE VIBRANTE**



**ATTACHES**



# CARACTÉRISTIQUES TECHNIQUES

## Moteur

Puissance moteur – ISO 14396	110 kW	148 hp
Puissance moteur – ISO14396 (DIN)	150 HP (unités métriques)	
Modèle de moteur	C4.4	
Puissance nette – ISO 9249	105 kW	141 hp
Puissance nette – ISO 9249 (DIN)	143 HP (unités métriques)	
Alésage	105 mm	4,1 in
Cylindrée	4,4 l	268,5 in <sup>3</sup>
Course	5 in	127 mm
Compatibilité avec le biodiesel	Jusqu'au B20 <sup>1</sup>	
Émissions	Conforme aux normes sur les émissions UE Stage V.	

La puissance nette annoncée est la puissance disponible au volant lorsque le moteur est équipé d'un ventilateur, d'un filtre à air, d'un post-traitement de gaz d'échappement avec module d'émissions propres, d'un alternateur et d'un ventilateur de refroidissement fonctionnant à vitesse intermédiaire. Régime nominal : 2 200 tr/min. La puissance annoncée est testée selon les normes spécifiques en vigueur au moment de la fabrication.

<sup>1</sup>Les moteurs diesel Cat doivent utiliser du carburant ULSD (Ultra Low Sulfur Diesel, diesel à très faible teneur en soufre contenant 15 ppm de soufre ou moins) ou du carburant ULSD mélangé aux carburants\*\* à faible intensité en carbone suivants contenant jusqu'à : 20 % de biodiesel FAME (fatty acid methyl ester, ester méthylique d'acide gras)\* ou 100 % de diesel renouvelable, les carburants HVO (hydrogenated vegetable oil, huile végétale hydrogénée) et GTL (Gas-To-Liquid, gaz liquéfié). Référez-vous aux directives pour une application réussie. Veuillez vous adresser à votre concessionnaire Cat ou consulter la publication « Caterpillar Machine Fluids Recommendations » (SEBU6250) pour plus de détails.

\*Les moteurs sans dispositif de post-traitement peuvent utiliser des mélanges plus élevés, contenant jusqu'à 100 % de biodiesel (pour l'utilisation de mélanges supérieurs à 20 % de biodiesel, consultez votre concessionnaire Cat).

\*\*Au niveau du tuyau d'échappement, les émissions de gaz à effet de serre des carburants à faible intensité de carbone sont sensiblement les mêmes que celles des carburants traditionnels.

## Circuit hydraulique

Circuit principal - Débit maximal - Équipement	254 l/min	67 US gal/min
Pression maximale - Circuit d'équipement - Levage de charges lourdes	37 000 kPa	5 366 psi
Pression maximale - Circuit d'équipement - Circuit de translation	35 000 kPa	5 076 psi
Pression maximale - Circuit d'équipement - Normal	35 000 kPa	5 076 psi

## Mécanisme d'orientation

Couple d'orientation maximal	42 kN·m	31 080 lbf·ft
Vitesse d'orientation	9,4 tr/min	

## Poids de la machine

Poids en ordre de marche maximum	19 950 kg	43 980 lb
Poids en ordre de marche minimum	17 200 kg	37 920 lb

## Contenances pour l'entretien

Réservoir de carburant	290 l	76,6 gal
Liquide d'échappement diesel (DEF)	20 l	5,3 gal
Circuit de refroidissement	24 l	6,3 gal
Réservoir hydraulique	121 l	32 gal
Circuit hydraulique – Réservoir compris	280 l	74 gal

## Transmission

Vitesse de translation maximale	35 km/h	21,7 mile/h
Marche avant/arrière, 1er rapport	10 km/h	6,2 mile/h
Marche avant/arrière, 2e rapport	35 km/h	21,7 mile/h
Vitesse d'approche lente, 1er rapport	5,5 km/h	3,4 mile/h
Vitesse d'approche lente, 2e rapport	15 km/h	9,3 mile/h
Effort de traction à la barre d'attelage	104 kN	23 380 lbf

## Dimensions

Flèche	Géométrie variable 5,2 m (17'1")	
Bras	2,5 m (8'2")	
Godet	GD 0,80 m <sup>3</sup> (1,05 yd <sup>3</sup> )	
Hauteur d'expédition – Sommet de la cabine	3 320 mm	10,9 ft
Point d'appui	3 520 mm	11,5 ft
Longueur d'expédition	8 720 mm	28,6 ft
Rayon d'encombrement arrière	1 850 mm	6,1 ft
Garde au sol du contrepoids	1 300 mm	4,3 ft
Garde au sol	405 mm	1,3 ft
Longueur du train de roulement	5 050 mm	16,6 ft
Empattement	2 700 mm	8,9 ft

## Plages de travail et forces

Type de flèche	Géométrie variable 5,2 m (17'1")	
Bras	2,5 m (8'2")	
Godet	GD 0,80 m <sup>3</sup> (1,05 yd <sup>3</sup> )	
Hauteur de chargement maximale	7 770 mm	25,5 ft
Hauteur de vidage	7 770 mm	25,5 ft
Profondeur d'excavation maximale	5 750 mm	18,9 ft
Hauteur d'excavation	5 770 mm	18,9 ft
Portée au niveau du sol	9 210 mm	30,2 ft
Profondeur d'excavation en paroi verticale	4 450 mm	14,6 ft
Forces de bras (ISO)	70 kN	15 737 lbf
Forces de godet (ISO)	119 kN	26 752 lbf
Hauteur de coupe	10 740 mm	35,2 ft

## Circuit de climatisation

Le système de climatisation de cette machine contient du gaz réfrigérant fluoré à effet de serre R134a (potentiel de réchauffement climatique = 1 430). Le système contient 1,0 kg (2,2 lb) de réfrigérant, soit un équivalent CO<sub>2</sub> de 1,43 tonnes métriques (1 576 tonnes US).

# ÉQUIPEMENT STANDARD ET OPTIONS

NOTA: L'équipement standard et les options peuvent varier. Pour de plus amples informations, veuillez consulter votre concessionnaire Cat.

	Standard	Optional
<b>TRAIN DE ROULEMENT ET STRUCTURES</b>		
Vitesse d'approche lente	✓	
Blocage électronique de tourelle et de translation	✓	
Essieux extra-robustes, système de freinage à disque et moteur de translation sophistiqués, puissance de freinage réglable	✓	
Essieu avant oscillant verrouillable avec point de graissage à distance	✓	
Blocage automatique du frein/de l'essieu	✓	
Contrepoids de 4 300 kg (9 460 lb)	✓	
Traction intégrale	✓	
Pneus tandem 10.00-20 16 PR		✓
11.00-20 16 PR, double pneus		✓
315/70R22.5, pneus aucun double espace		✓
445/70R 19,5, pneus simples		✓
<b>FLÈCHE ET BRAS</b>		
Flèche à géométrie variable réglable de 5,2 m (17'1")	✓	
Bras de 2,2m (7'3")		✓
Bras de 2,5m (8'2")		✓
<b>MOTEUR</b>		
Moteur diesel C4.4 Cat	✓	
Sélecteur du mode de puissance	✓	
Commande automatique du régime moteur, ralenti bas par simple pression	✓	
Coupure automatique de ralenti du moteur	✓	
Capacité de refroidissement à température ambiante élevée de 52 °C (125 °F)	✓	
Capacité de démarrage à froid à -18 °C (0 °F)	✓	
Filtre à air à deux éléments étanches avec préfiltre intégré	✓	
Pompe électrique d'amorçage de carburant	✓	
Ventilateur de refroidissement à la demande	✓	
<b>SÉCURITÉ ET PROTECTION</b>		
Caméras de vision arrière et sur le côté droit	✓	
Rétroviseurs 'grand angle'	✓	
Contacteur d'arrêt moteur au niveau du sol	✓	
Tôle antidérapante et boulons à tête fraisée sur la plate-forme d'entretien	✓	
Visibilité à 360°		✓
Système de suivi des actifs Cat		✓
Éclairage d'inspection		✓
Avertisseur de translation		✓
<b>ENTRETIEN ET MAINTENANCE</b>		
Orifices de prélèvement périodique d'échantillons d'huile (S-O-S)	✓	
Système de lubrification automatique pour circuit d'équipement et de pivotement		✓

	Standard	Optional
<b>CIRCUIT HYDRAULIQUE</b>		
Frein de tourelle automatique	✓	
Préchauffage automatique de l'huile hydraulique	✓	
Soupape de commande principale électronique	✓	
Soupapes de sécurité flèche, bras et godet	✓	
Mode levage de charges lourdes	✓	
Circuit d'attache rapide pour attache CW spécifique	✓	
Pompe d'orientation spécifique séparée	✓	
Puissance hydraulique réglable	✓	
Puissance hydraulique réglable	✓	
Circuit auxiliaire haute pression	✓	
Manipulateurs avec un seul curseur		✓
Manipulateurs avec deux curseurs		✓
Second circuit auxiliaire haute pression (débit haute pression uni/bidirectionnel)		✓
Circuit auxiliaire moyenne pression (débit moyenne pression uni/bidirectionnel)		✓
SmartBoom™		✓
Commande antitangage		✓
Support de rotateur inclinable Cat		✓
Direction à manipulateur		✓
<b>TECHNOLOGIE CAT</b>		
Cat® Product Link™	✓	
Mise à jour à distance/dépistage des pannes	✓	
Cat Grade 2D		✓
Cat Grade avec 3D		✓
Cat Payload		✓
Barrière électronique 2D		✓
Capteur laser		✓
Cat Grade Assist		✓
<b>CABINE</b>		
ROPS, insonorisation avancée (ISO 12117-2:2008)	✓	
Moniteur à écran tactile LCD haute résolution 254 mm (10 in)	✓	
Cabine Deluxe		✓
Cabine Premium		✓
Relais auxiliaire		✓
<b>CIRCUIT ÉLECTRIQUE</b>		
Projecteurs à diode sur châssis (côté gauche, côté droit) et contrepoids	✓	
Projecteurs à LED à délai de temporisation programmable	✓	
Phares et clignotants, avant et arrière	✓	
Batteries sans entretien	✓	
Coupe-batterie électrique centralisé	✓	
Pompe de ravitaillement électrique		✓





Pour tout renseignement complémentaire sur les produits Cat, les services proposés par nos concessionnaires et nos solutions par secteur d'activité, rendez-vous sur notre site Web [www.cat.com](http://www.cat.com).

© 2024 Caterpillar. Tous droits réservés.

VisionLink est une marque déposée de Caterpillar Inc., enregistrée aux États-Unis et dans d'autres pays.

Documents et spécifications susceptibles de modifications sans préavis. Les machines représentées sur les photos peuvent comporter des équipements supplémentaires. Adressez-vous à votre concessionnaire Cat pour découvrir les options disponibles.

CAT, CATERPILLAR, LET'S DO THE WORK, leurs logos respectifs, Product Link, S-O-S, la couleur « Caterpillar Corporate Yellow », les habillages commerciaux « Power Edge » et Cat « Modern Hex », ainsi que l'identité visuelle de l'entreprise et des produits qui figurent dans le présent document, sont des marques déposées de Caterpillar qui ne peuvent pas être utilisées sans autorisation.

[www.cat.com](http://www.cat.com) [www.caterpillar.com](http://www.caterpillar.com)

AFXQ4120-00  
Numéro de version : 07D  
(Europe)

