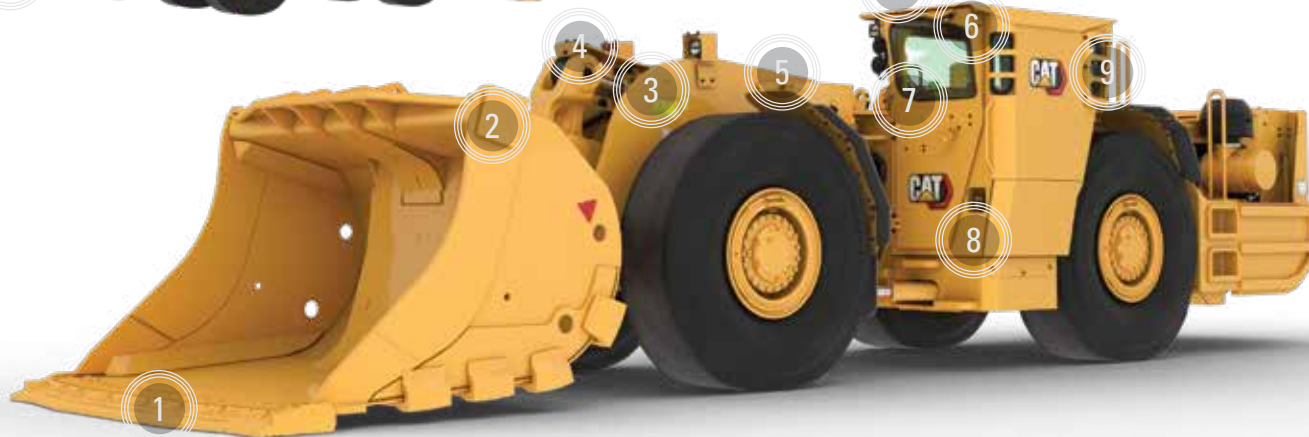
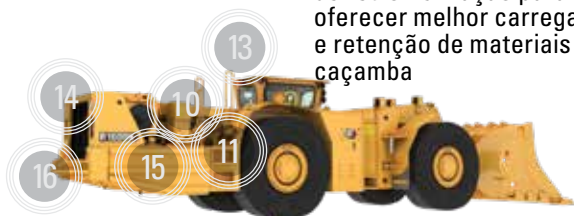


A NOVA PÁ-CARREGADEIRA SUBTERRÂNEA CAT® R1600H

**MAIS RÁPIDA.
MAIS
INTELIGENTE.
MAIS SEGURA.**

1. Há diversas opções de caçambas disponíveis, além de uma linha completa de Ferramentas de Penetração no Solo (GET, Ground Engaging Tools) Cat® para alcançar a melhor produtividade, maximizando a vida útil da caçamba
2. Projeto do chassi comprovado para maior durabilidade
3. Projeto amplo do engate que amplia a distância entre as chapas de engate superior e inferior para distribuir as forças e aumentar a vida útil dos rolamentos
4. Geometria da articulação da barra em Z comprovada da pá-carregadeira que gera uma força de desagregação potente e um ângulo maior de retroinclinação para oferecer melhor carregamento e retenção de materiais da caçamba
5. Desempenho hidráulico agressivo para uma maior resposta da máquina e tempos de carregamento aprimorados
6. Foco contínuo na segurança e no conforto, incluindo cabine com ROPS/FOPS (Roll Over Protective Structure, Estrutura Protetora Contra Acidentes de Capotagem/Falling Objects Protective Structure, Estrutura Protetora Contra Queda de Objetos) com layout ergonômico e detalhes de segurança internos e externos
7. Monitor Multiuso Colorido (CMPD, Color Multi-Purpose Display) e módulos de medidores agrupados posicionados à frente do operador, o que torna o ambiente mais confortável para visualização durante a operação
8. VIMS Gen3, que fornece informações vitais sobre a integridade da máquina; combina o Monitoramento de Informações de Integridade e a capacidade do VIMS (Vital Information Management System, Sistema de Gerenciamento de Informações Vitais) em um único ECM (Electronic Monitoring System, Sistema de Monitoramento Eletrônico); oferece recursos de conectividade sem fio, GPS e rede 3G
9. Sistema de Presença do Operador, que detecta a ausência de comandos do operador e aciona o freio de estacionamento; neutraliza adireção, os implementos e a transmissão e desliga o motor
10. Motor Cat C11 ATAAC (Air-To-Air Aftercooler, Pós-Resfriador Ar-Ar) eficiente para força inigualável para sobrecargas durante a escavação, o deslocamento e a travessia de rampas íngremes; motores Tier 3 e de Redução de Ventilação (VR, Ventilation Reduction) em conformidade com a MSHA (Mine Safety and Health Administration) e certificados pelo Canmet
11. Filtro para Particulados de Diesel com Fluxo Contínuo desenvolvido para o Motor VR, adequado para locais de mineração que usam combustível com teor de enxofre de 15 ppm, reduzindo ainda mais o material particulado em aproximadamente 51%
12. Cat MineStar™, incluindo Command for Underground, gerenciado pelo sistema eletrônico de bordo e pelo sistema pronto para automação disponível de fábrica
13. Componentes elétricos Cat, como conectores, chicotes de fiação e ECMs (Electronic Control Modules, Módulos de Controle Eletrônico), projetados para suportar ambientes corrosivos
14. Protetor do radiador com abertura oscilante para permitir acesso para manutenção; radiador de alta eficiência oferecido como pacote de arrefecimento opcional
15. Acesso no nível do solo a todos os tanques, filtros, pontos de lubrificação e drenagens de compartimentos, simplificando a manutenção e reduzindo o tempo de manutenção regular
16. Opção de liberação do freio e gancho de reboque que permite a remoção da máquina e o desengate do freio de estacionamento se a máquina tiver que ser rebocada



A NOVA PÁ-CARREGADEIRA SUBTERRÂNEA CAT® R1600H



10.200 kg/22.487 lb
CARGA ÚTIL NOMINAL

17.928 kg/39.524 lb
(INCLINAÇÃO)
19.202 kg/42.333 lb
(LEVANTAMENTO)
FORÇA DE DESAGREGAÇÃO (ISO)

202 kW/271 hp
POTÊNCIA DO MOTOR
ISO 14396:2002



CONTROLE, CONFORTO E SEGURANÇA SUPERIORES PARA O OPERADOR

- » A cabine com ROPS integrada é montada de modo resiliente no chassi para isolar o operador da vibração para uma operação mais confortável.
- » Controles, alavancas, interruptores e medidores estão posicionados ergonomicamente para maximizar a produtividade e minimizar a fadiga do operador.
- » Monitor do painel ativado rapidamente com informações disponíveis antes da partida do motor.
- » Assento com suspensão que oferece a posição de direção ideal e melhora o conforto do operador.
- » Dois pedais de frenagem que funcionam como um freio e um neutralizador da transmissão, permitindo que o operador mantenha a alta rpm do motor para total fluxo hidráulico e obtenção de tempos de ciclos rápidos.

DURABILIDADE E FACILIDADE DE MANUTENÇÃO

- » Qualidade de projeto e fabricação dos chassis da R1600H comprovada por nossos clientes, sendo que muitos deles reutilizam os chassis durante recondicionamentos de máquinas para obter a 2ª e a 3ª vida útil de suas carregadeiras de mineração.
- » Os pinos vedados são encaixados em todos os pontos de articulação do braço de levantamento da caçamba para prolongar a vida útil dos pinos e das buchas; as juntas vedadas retêm a lubrificação e impedem a entrada de contaminantes.
- » O monitor multiuso CMPD junto com a ferramenta de serviço Técnico Eletrônico Caterpillar permite o diagnóstico eletrônico rápido do desempenho da máquina e fornece dados de diagnóstico importantes para garantir a eficácia da manutenção e dos reparos.
- » Adaptadores de pontos de Coleta Programada de Amostra de Óleo são instalados como padrão na máquina.



SEGURANÇA

- » Área de manutenção localizada no lado frio do motor.
- » Pinos de segurança de articulação e do braço de levantamento integrados que, uma vez instalados, permitem que a equipe faça a manutenção na pá-carregadeira com segurança.
- » Três interruptores de desligamento do motor e uma válvula de ativação do sistema de combate a incêndios, acessíveis no nível do solo.
- » Corrimãos e degraus que proporcionam contato em 3 pontos para acesso à máquina e à cabine.



CARREGUE MAIS EM CADA CICLO

- » Transmissão Power Shift planetária de quatro velocidades Cat que foi projetada e assistida pela Caterpillar para fornecer a máxima integração com o motor diesel Cat C11, oferecendo uma potência constante em uma grande variedade de velocidades de operação.
- » Embreagem de Travamento do Conversor de Torque que combina a força máxima de tração nas rodas com a eficiência e o desempenho da transmissão direta quando a embreagem de travamento está engatada. Oferece mais potência para as rodas tendo em vista a eficiência máxima do trem de força.
- » Sistema hidráulico Cat potente que proporciona forças excepcionais de escavação e levantamento, assim como tempos de ciclos rápidos. Sistema hidráulico de direção desenvolvido para oferecer uma excelente resposta de direção.
- » Absorção de impactos totalmente integrada ao sistema hidráulico, melhorando o conforto do operador, o controle da máquina, os tempos de ciclo e a qualidade da condução.

